


Índices de Productividad Laboral y Costo Unitario de la Mano de Obra en Empresas Constructoras										
Periodo	Índices trimestrales (Base 2013=100)									
	Valor de la producción	Personal ocupado	Horas trabajadas	Remuneraciones reales totales	Productividad laboral con base en:		Remuneraciones medias reales con base en:		Costo unitario de la mano de obra	
					Personal ocupado	Horas trabajadas	Personal ocupado	Horas trabajadas		
	(A)	(B)	(C)	(D)	E = (A-B)*100	F = (A-C)*100	G = (D-B)*100	H = (D-C)*100	I = (H-F)*100	
2000	I	102.7	125.5		79.9	81.8		63.7		77.8
	II	98.3	122.4		82.8	80.3		67.6		84.2
	III	113.0	124.5		82.8	90.8		86.5		73.3
	IV	103.6	116.8		81.4	88.7		69.7		78.6
2001	I	94.3	114.5		77.9	82.3		68.0		82.6
	II	92.5	113.0		80.8	81.8		71.5		87.4
	III	94.7	111.8		77.4	84.7		69.3		81.8
	IV	102.6	105.7		77.5	97.1		73.3		75.5
2002	I	88.9	98.9		72.9	89.9		73.7		82.0
	II	87.6	95.0		78.2	92.2		82.4		89.3
	III	92.6	100.1		77.9	92.5		77.8		84.1
	IV	96.6	97.0		80.5	99.7		83.1		83.3
2003	I	89.5	91.8		72.7	97.5		79.1		81.2
	II	86.0	93.3		81.7	92.2		87.6		95.0
	III	91.8	98.3		81.3	93.3		82.7		88.6
	IV	95.6	95.2		83.5	100.4		87.7		87.3
2004	I	88.5	96.8		79.2	91.4		81.9		89.5
	II	87.2	97.5		85.9	89.5		88.1		98.4
	III	94.0	99.1		85.0	94.8		85.8		90.4
	IV	99.3	94.8		83.9	104.8		88.5		84.4
2005	I	91.0	99.0		83.1	91.9		83.9		91.3
	II	91.3	101.0		91.5	90.4		90.7		100.3
	III	96.7	104.0		90.0	93.0		86.6		93.1
	IV	105.4	101.1		91.0	104.3		90.1		86.4
2006	I	96.2	103.2	99.1	97.8	95.1	99.1	94.5	98.5	99.4
	II	98.7	105.8	102.4	108.7	93.3	96.4	102.8	106.1	110.1
	III	105.4	109.1	107.8	108.6	96.7	97.8	99.6	100.7	103.0
	IV	112.9	105.8	102.8	109.6	106.6	109.8	103.6	106.6	97.1
2007	I	102.8	106.2	100.9	101.4	96.7	101.8	95.4	100.4	98.6
	II	100.4	107.5	102.4	116.8	93.4	98.1	108.7	114.0	116.2
	III	106.9	110.4	106.2	114.7	96.8	100.7	103.9	108.0	107.2
	IV	115.2	108.2	102.3	114.0	106.5	112.6	105.3	111.4	98.9
2008	I	102.1	105.6	101.2	106.5	96.6	100.8	100.8	105.2	104.4
	II	103.2	107.8	102.6	125.6	95.7	100.5	116.5	122.3	121.7
	III	104.6	106.5	106.1	114.3	98.2	96.5	107.3	107.7	109.3
	IV	109.9	100.6	101.0	116.2	109.2	108.7	115.5	115.0	105.8
2009	I	95.2	98.5	97.2	120.0	96.6	97.9	121.9	123.5	128.1
	II	95.8	101.1	95.6	117.7	94.8	100.2	116.4	123.1	122.9
	III	97.5	98.9	98.0	110.5	98.6	99.5	111.8	112.8	113.4
	IV	102.4	93.7	95.8	112.9	109.3	106.9	120.5	117.9	110.3
2010	I	90.6	95.1	93.3	109.9	95.2	97.0	115.5	117.7	121.3
	II	93.6	97.8	93.0	113.4	95.6	100.7	115.9	122.0	121.2
	III	98.4	99.9	98.2	110.5	98.5	100.2	110.6	112.5	112.3
	IV	108.6	99.6	101.2	110.6	109.0	107.4	111.0	109.2	101.7
2011	I	92.3	97.4	96.7	101.9	94.8	95.4	104.7	105.4	110.5
	II	94.6	100.6	97.0	114.2	94.0	97.5	113.5	117.7	120.7
	III	101.5	104.3	102.5	117.6	97.3	99.0	112.7	114.7	115.9
	IV	112.3	104.1	103.7	122.0	107.8	108.3	117.1	117.7	108.7
2012	I	95.6	100.5	99.3	103.3	95.1	96.2	102.8	104.0	108.1
	II	102.9	103.7	99.6	114.4	99.2	103.3	110.3	114.8	111.1
	III	109.7	105.9	104.8	116.2	103.6	104.7	109.6	110.9	105.9
	IV	116.6	102.2	104.0	123.3	114.1	112.2	120.7	118.6	105.7
2013	I	93.6	98.7	99.2	93.7	94.8	94.3	94.9	94.5	100.2
	II	98.1	102.1	99.4	99.8	96.1	98.7	97.7	100.4	101.7
	III	100.0	99.6	100.8	98.5	100.4	99.2	96.9	97.7	98.5
	IV	108.3	99.5	100.6	107.9	108.8	107.7	108.4	107.3	99.6
2014	I	92.3	95.8	93.4	95.4	96.3	98.7	99.6	102.1	103.4
	II	95.2	97.4	93.6	102.1	97.6	101.7	104.7	109.0	107.2
	III	99.7	96.7	94.1	105.0	103.1	105.9	108.6	111.6	105.4
	IV	110.8	97.2	95.5	110.7	114.0	116.0	113.9	115.9	99.9
2015	I	93.9	93.5	90.4	95.3	100.4	103.9	101.9	105.4	101.4
	II	95.4	93.8	92.4	105.5	101.7	103.2	112.6	114.2	110.7
	III	102.8	93.1	91.9	103.3	110.4	111.8	111.0	112.4	100.5
	IV	106.3	92.1	91.1	106.7	115.4	116.7	115.8	117.1	100.3
2016	I	91.8	92.9	87.6	95.1	98.8	104.8	102.4	106.6	103.6
	II	92.0	89.3	87.4	104.3	103.1	105.2	116.8	119.3	113.4
	III	94.2	89.4	87.3	100.2	105.3	107.8	112.1	114.8	108.5
	IV	104.6	90.8	88.4	104.8	115.1	118.3	115.4	118.5	100.2
2017	I	90.5	91.7	87.7	91.8	98.7	103.2	100.1	104.7	101.5
	II	89.9	89.0	86.7	95.3	101.0	103.7	107.1	109.9	106.0
	III	93.4	88.6	88.2	94.8	105.4	105.9	106.9	107.4	101.4
	IV	103.2	90.8	87.6	104.6	113.7	117.8	115.2	119.4	101.4
2018	I	90.8	92.9	87.4	92.7	97.7	103.8	99.8	106.0	102.1
	II	92.4	90.5	87.1	100.8	102.0	106.0	111.4	115.7	109.2
	III	91.2	88.8	84.8	97.7	102.7	107.5	110.0	115.2	107.2
	IV	94.5	87.0	82.5	99.8	108.6	114.4	114.7	120.9	105.7
2019	I	87.8	89.9	85.1	88.8	97.6	103.1	98.8	104.4	101.3
	II	84.5	86.4	81.1	93.0	97.8	104.1	107.7	114.6	110.1
	III	83.1	86.0	82.3	91.5	96.7	101.0	106.4	111.2	110.1
	IV	85.0	86.0	81.4	93.2	98.9	104.5	108.3	114.5	109.6
2020	I	75.9	81.4	76.3	87.2	93.2	99.4	107.0	114.2	114.9
	II	62.7	70.6	64.1	80.4	88.8	97.7	113.9	125.4	128.4
	III	65.3	72.0	69.4	82.2	90.7	94.0	114.2	118.4	126.0
	IV	68.9	74.1	71.1	87.6	93.0	96.9	118.3	123.2	127.1
2021	I	84.7	73.9	69.7	85.7	87.5	92.9	116.0	123.1	132.5
	II	84.2	74.8	71.9	85.6	85.9	89.3	114.5	119.0	133.9
	III	69.8	76.0	75.2	82.3	91.8	92.8	108.3	109.5	118.0
	IV	73.5	77.6	75.2	83.1	94.7	97.8	107.1	110.5	113.0
2022	I	69.2	79.1	74.8	81.3	87.6	92.5	102.9	108.7	117.5
	II									
	III									
	IV									

Nota: Cifras preliminares a partir de 2021-I.

Fuente: INEGI, Encuesta Nacional de Empresas Constructoras (ENEC).

 [Gráfica trimestral de productividad laboral con base en personal ocupado](#)

 [Gráfica trimestral de productividad laboral con base en horas trabajadas](#)

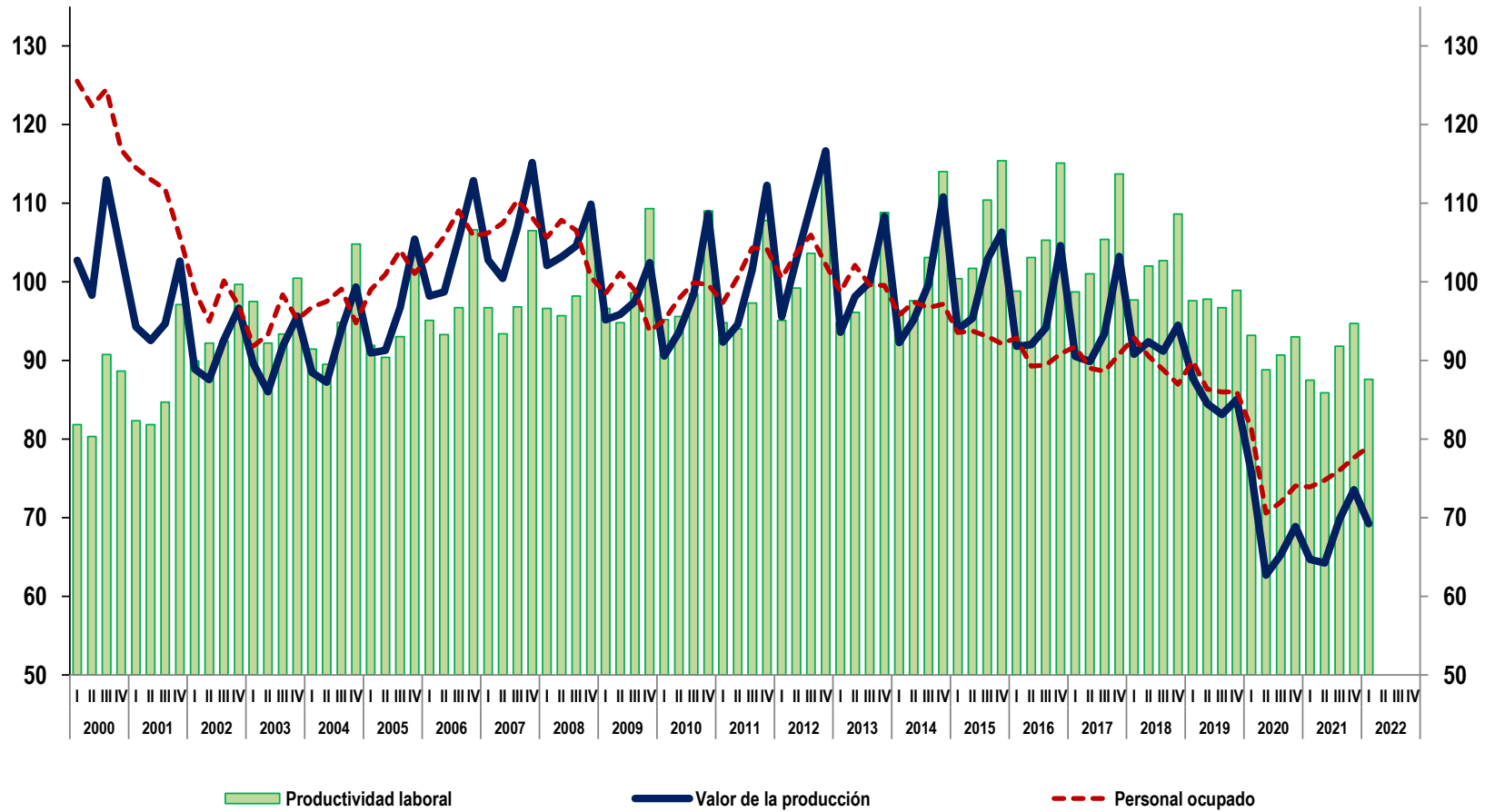
 [Gráfica trimestral de remuneraciones medias reales con base en personal ocupado](#)

 [Gráfica trimestral de remuneraciones medias reales con base en horas trabajadas](#)

 [Gráfica trimestral de costo unitario de la mano de obra 2000 en adelante](#)

 [Gráfica trimestral de costo unitario de la mano de obra con base en las horas trabajadas de 2006 en adelante](#)

**Índice trimestral de productividad laboral en las empresas constructoras
con base en el personal ocupado**
Base 2013 = 100

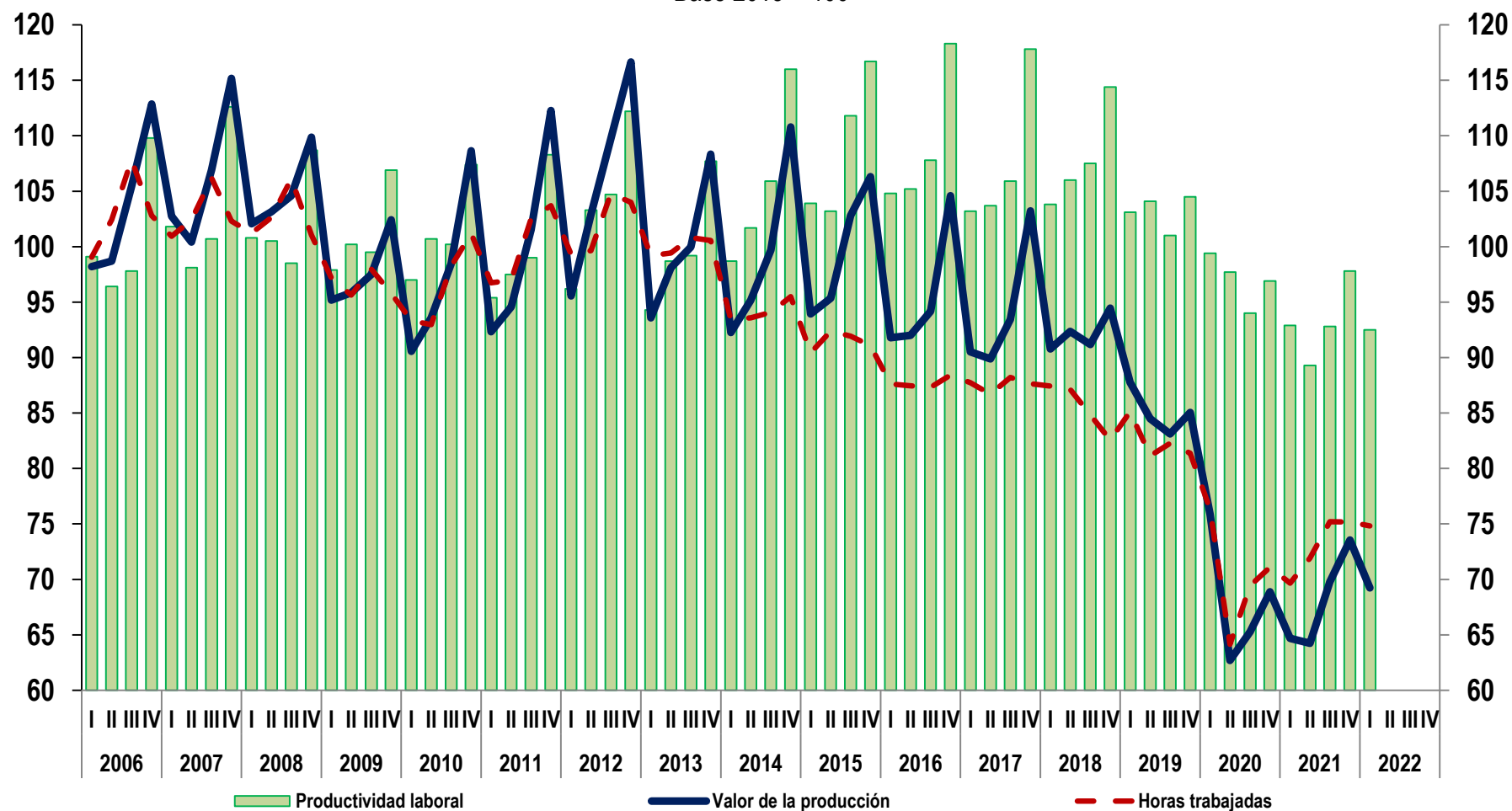


Nota: Cifras preliminares a partir de 2021 I.

Fuente: INEGI, Encuesta Nacional de Empresas Constructoras (ENEC).

Índice trimestral de productividad laboral en las empresas constructoras con base en horas trabajadas

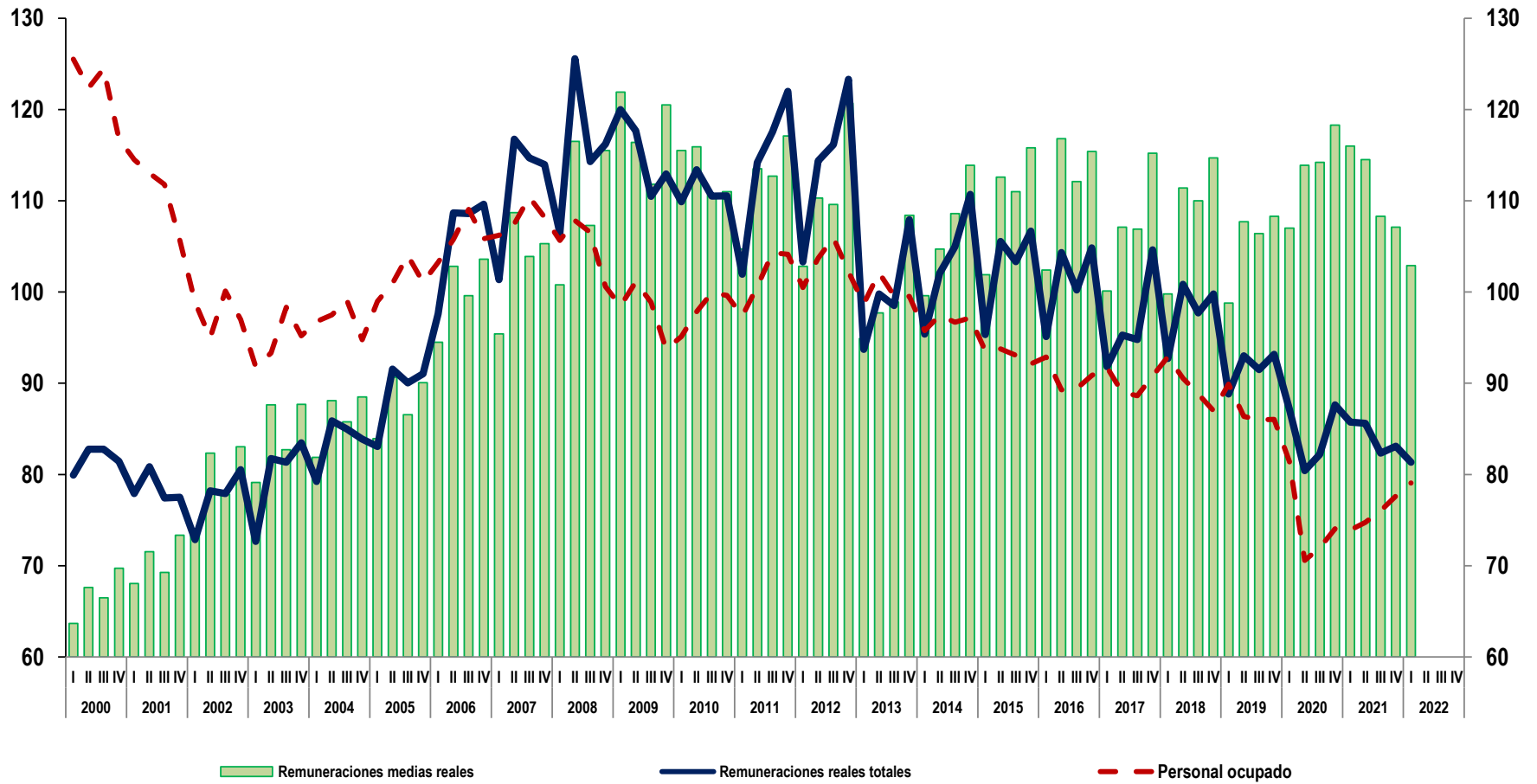
Base 2013 = 100



Nota: Cifras preliminares a partir de 2021 I.

Fuente: INEGI, Encuesta Nacional de Empresas Constructoras (ENEC).

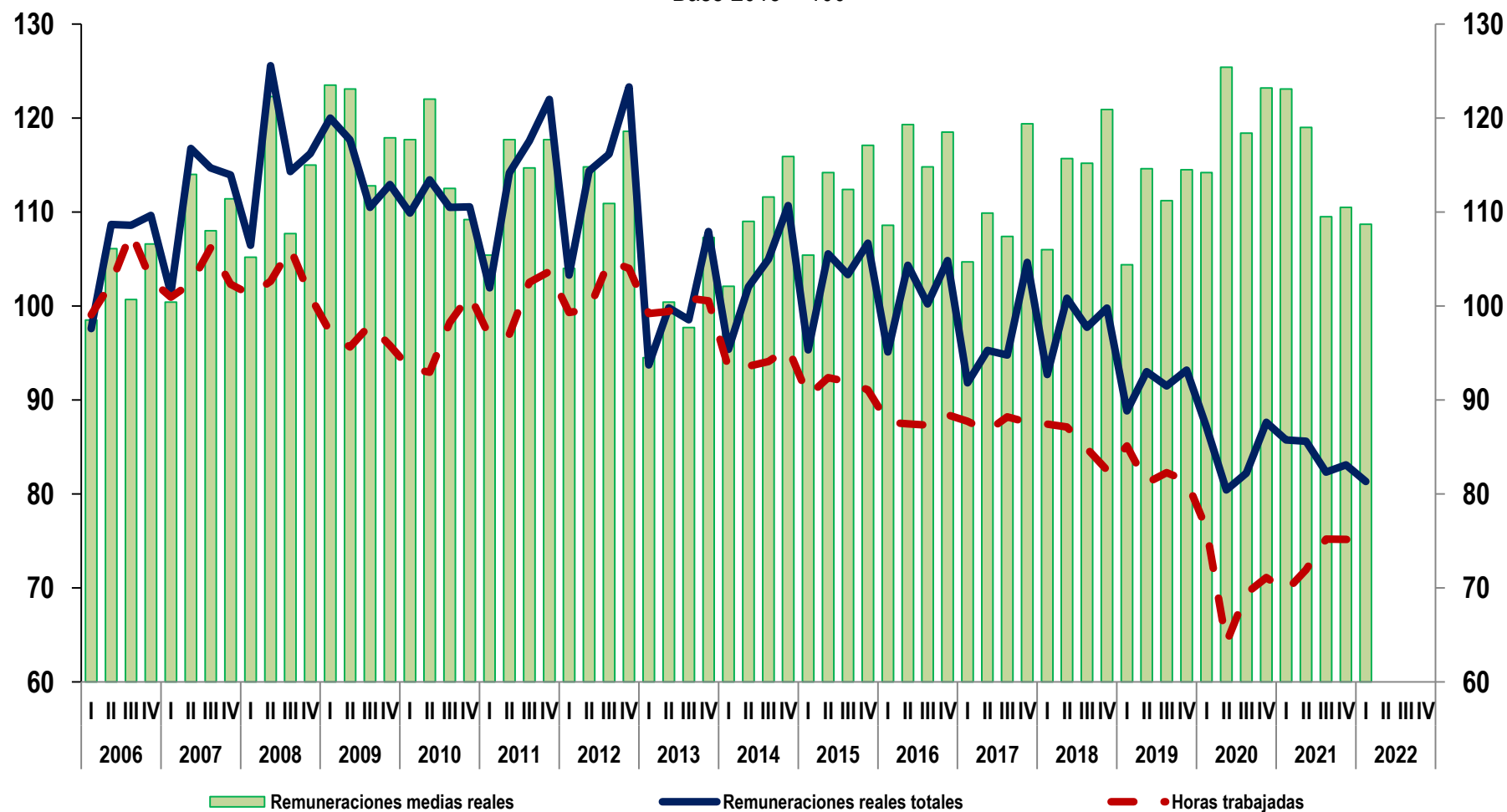
**Índice trimestral de las remuneraciones medias reales en las empresas constructoras
con base en el personal ocupado**
Base 2013 = 100



Nota: Cifras preliminares a partir de 2021 I.
Fuente: INEGI, Encuesta Nacional de Empresas Constructoras (ENEC).

Índice trimestral de las remuneraciones medias reales en las empresas constructoras con base en horas trabajadas

Base 2013 = 100

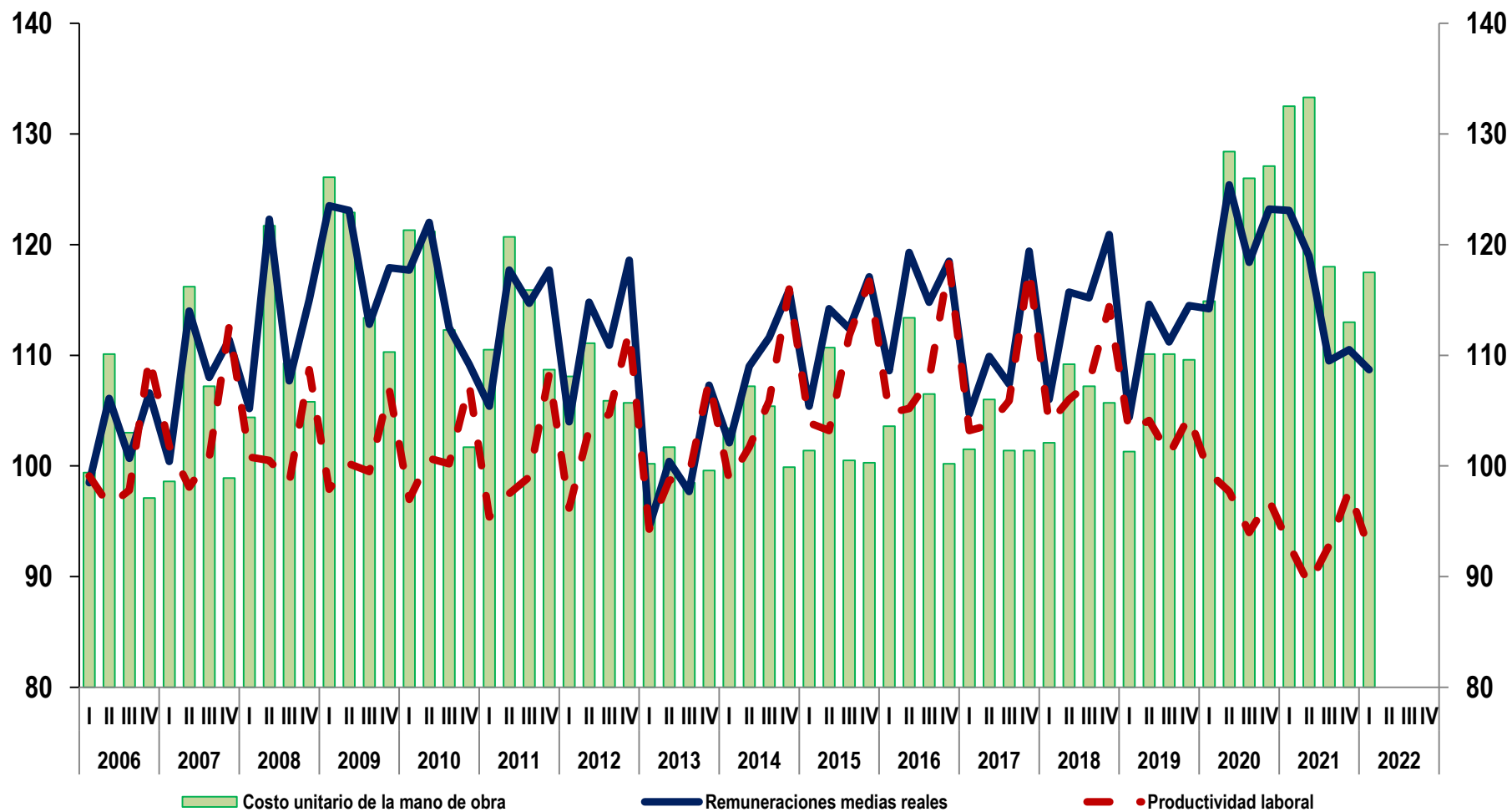


Nota: Cifras preliminares a partir de 2021 I.

Fuente: INEGI, Encuesta Nacional de Empresas Constructoras (ENEC).

Índice trimestral del costo unitario de la mano de obra en las empresas constructoras con base en las horas trabajadas

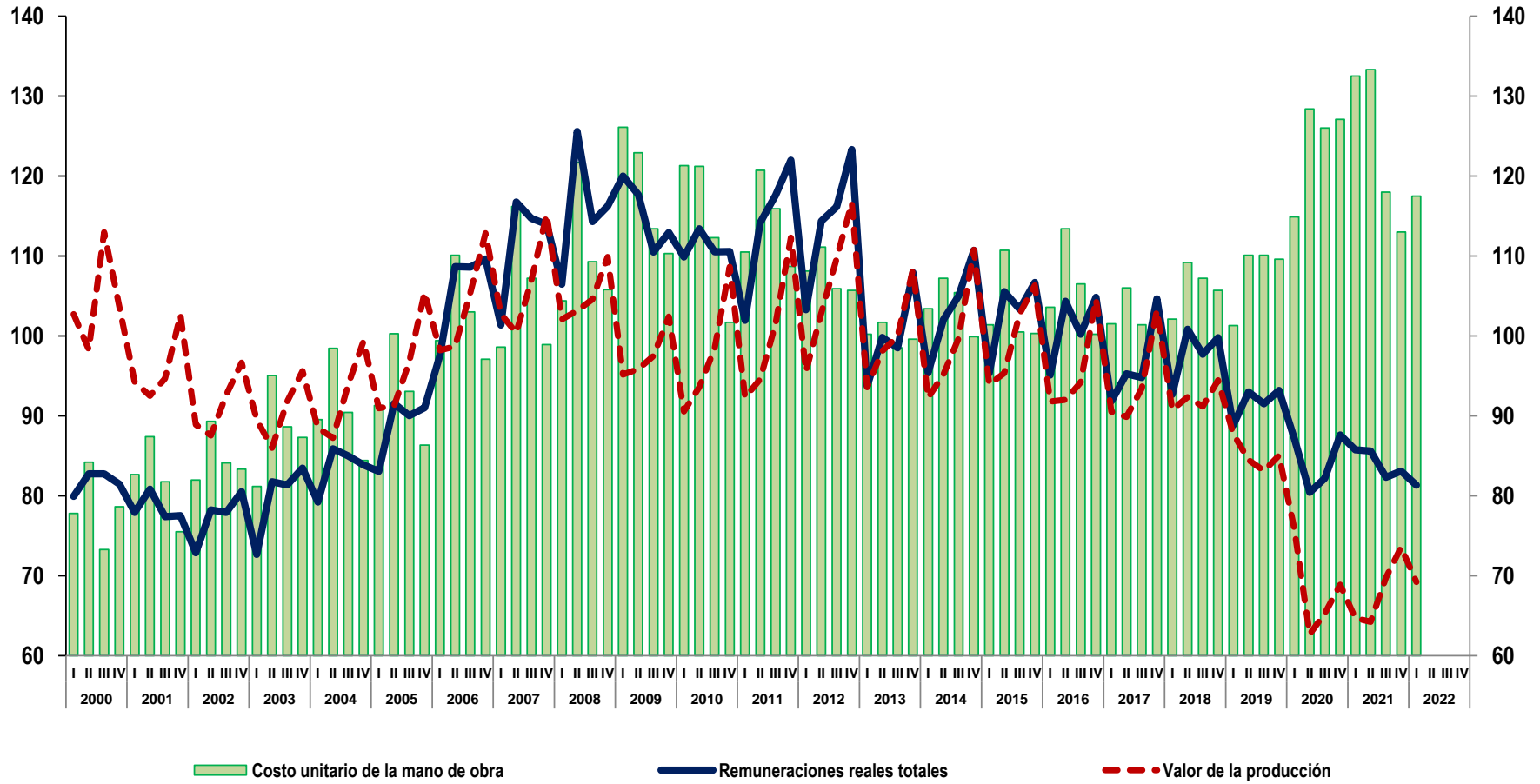
Base 2013 = 100



Nota: Cifras preliminares a partir de 2021 I.

Fuente: INEGI, Encuesta Nacional de Empresas Constructoras (ENEC).

**Índice trimestral del costo unitario de la mano de obra en las empresas constructoras
con base las remuneraciones totales y valor de la producción**
Base 2013 = 100









Nota: Cifras preliminares a partir de 2021 I.

Fuente: INEGI, Encuesta Nacional de Empresas Constructoras (ENEC).

Índices de Productividad Laboral y Costo Unitario de la Mano de Obra en Empresas Constructoras

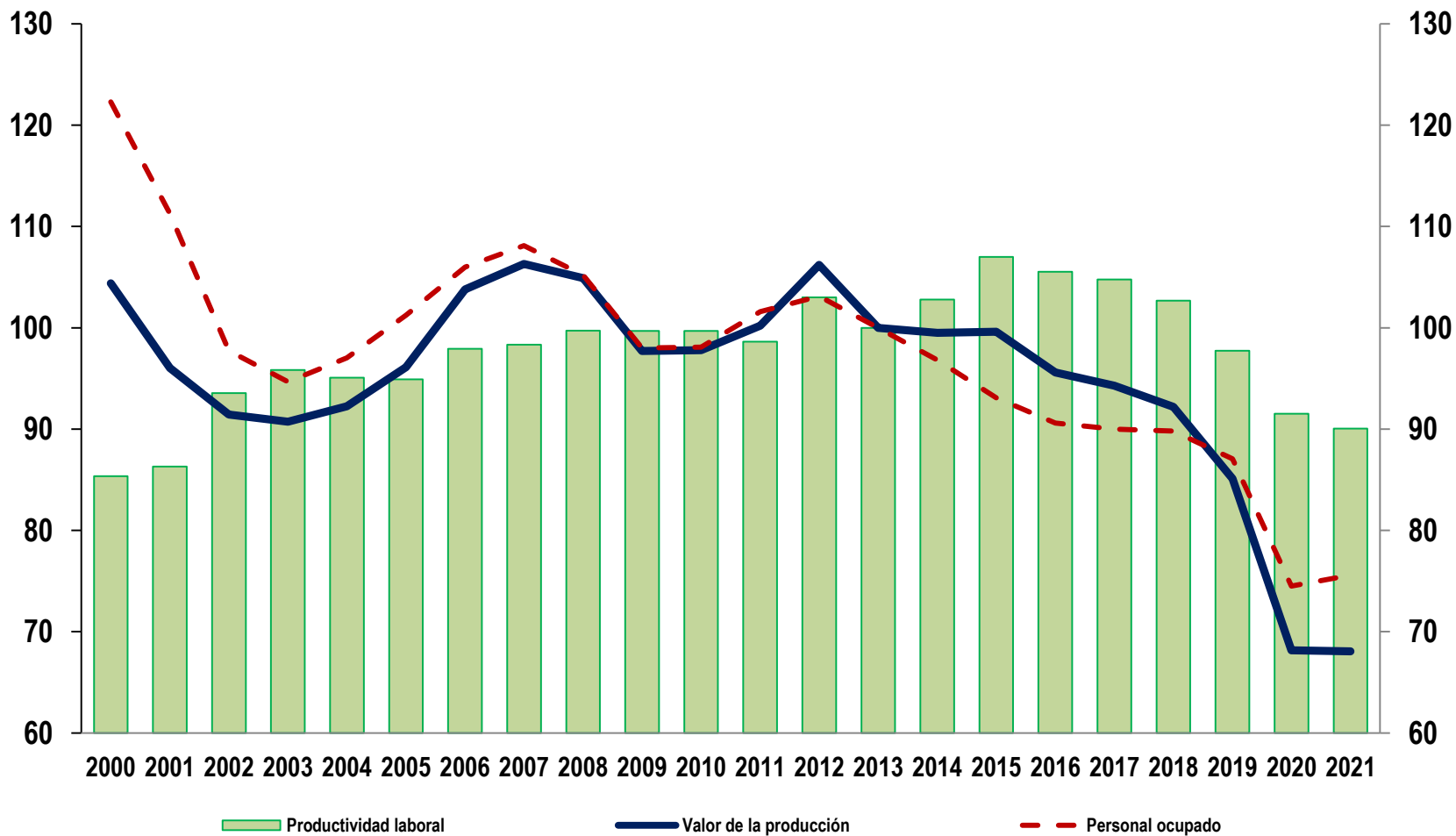
Periodo	Índices anuales (Base 2013=100)								
	Valor de la producción	Personal ocupado	Horas trabajadas	Remuneraciones reales totales	Productividad laboral con base en:		Remuneraciones medias reales con base en:		Costo unitario de la mano de obra
					Personal ocupado	Horas trabajadas	Personal ocupado	Horas trabajadas	
	(A)	(B)	(C)	(D)	$E = (A \div B) * 100$	$F = (A \div C) * 100$	$G = (D \div B) * 100$	$H = (D \div C) * 100$	$I = (H \div F) * 100$
2000	104.4	122.3		81.7	85.4		66.8		78.3
2001	96.0	111.2		78.4	86.3		70.5		81.7
2002	91.4	97.7		77.4	93.6		79.2		84.6
2003	90.7	94.7		79.8	95.8		84.3		88.0
2004	92.3	97.0		83.5	95.1		86.0		90.5
2005	96.1	101.2		88.9	94.9		87.8		92.5
2006	103.8	106.0	103.0	106.1	97.9	100.8	100.1	103.0	102.2
2007	106.3	108.1	103.0	111.7	98.3	103.2	103.3	108.4	105.0
2008	104.9	105.2	102.8	115.6	99.7	102.0	109.9	112.5	110.3
2009	97.7	98.0	96.6	115.3	99.7	101.1	117.7	119.4	118.1
2010	97.8	98.1	96.4	111.1	99.7	101.5	113.3	115.2	113.5
2011	100.2	101.6	100.0	113.9	98.6	100.2	112.1	113.9	113.7
2012	106.2	103.1	101.9	114.3	103.0	104.2	110.9	112.2	107.7
2013	100.0	100.0	100.0	100.0	100.0	100.0	100.0	100.0	100.0
2014	99.5	96.8	94.2	103.3	102.8	105.6	106.7	109.7	103.9
2015	99.6	93.1	91.5	102.7	107.0	108.9	110.3	112.2	103.0
2016	95.6	90.6	87.7	101.1	105.5	109.0	111.6	115.3	105.8
2017	94.3	90.0	87.6	96.6	104.8	107.6	107.3	110.3	102.5
2018	92.2	89.8	85.5	97.8	102.7	107.8	108.9	114.4	106.1
2019	85.1	87.1	82.5	91.6	97.7	103.2	105.2	111.1	107.7
2020	68.2	74.5	70.2	84.3	91.5	97.1	113.2	120.1	123.7
2021	68.1	75.6	73.0	84.2	90.1	93.3	111.4	115.3	123.6

Nota: Cifras preliminares a partir de 2021.
Fuente: INEGI, Encuesta Nacional de Empresas Constructoras (ENEC).

-  [Gráfica anual de productividad laboral con base en personal ocupado](#)
-  [Gráfica anual de productividad laboral con base en horas trabajadas](#)
-  [Gráfica anual de remuneraciones medias reales con base en personal ocupado](#)
-  [Gráfica anual de remuneraciones medias reales con base en horas trabajadas](#)
-  [Gráfica anual de costo unitario de la mano de obra con base en las horas trabajadas de 2006 en adelante.](#)
-  [Gráfica anual de costo unitario de la mano de obra de 2000 en adelante.](#)

Índice anual de productividad laboral en las empresas constructoras con base en el personal ocupado

Base 2013 = 100

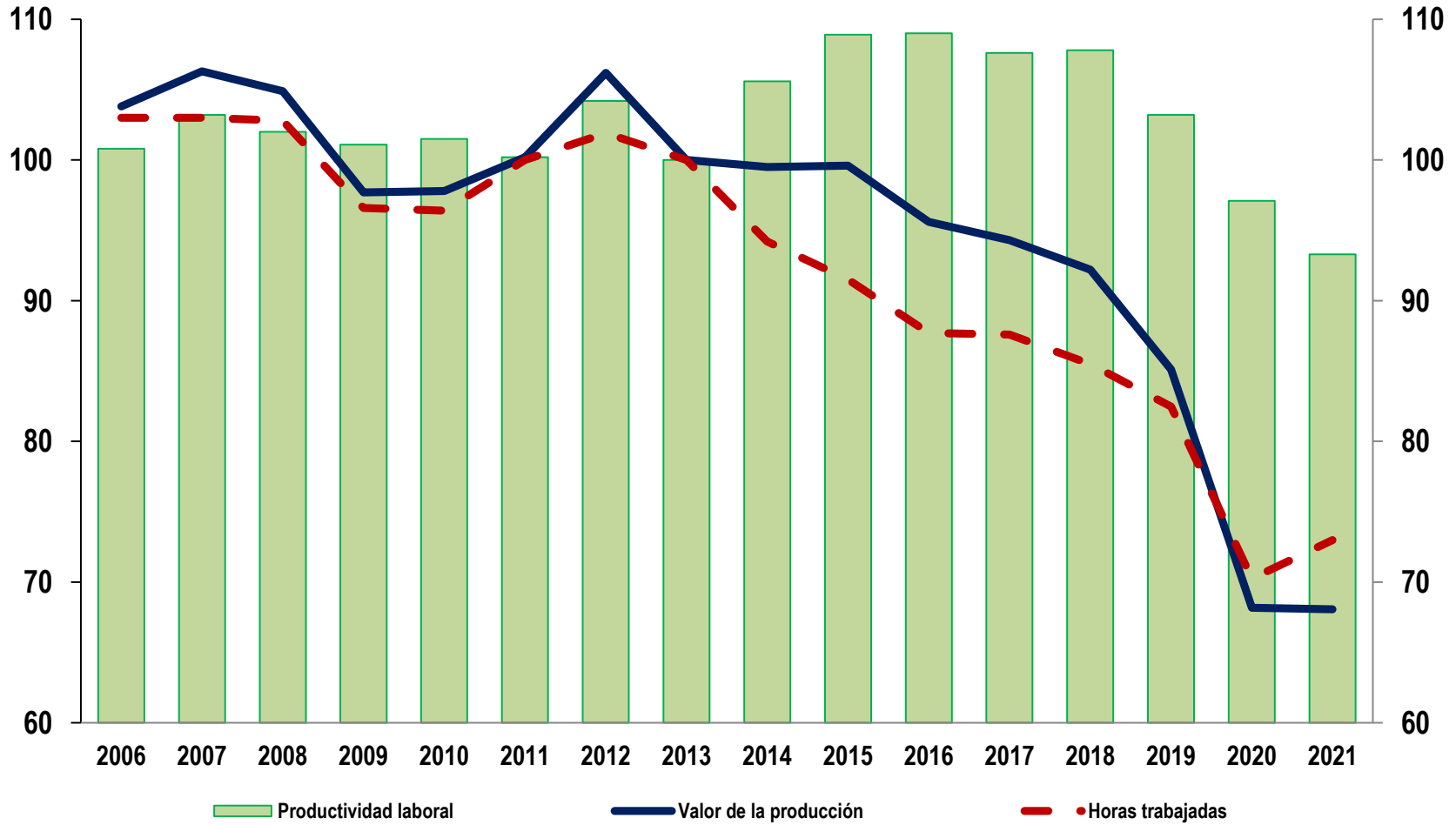


Nota: Cifras preliminares a partir de 2021.

Fuente: INEGI, Encuesta Nacional de Empresas Constructoras (ENEC).

Índice anual de productividad laboral en las empresas constructoras con base en horas trabajadas

Base 2013 = 100

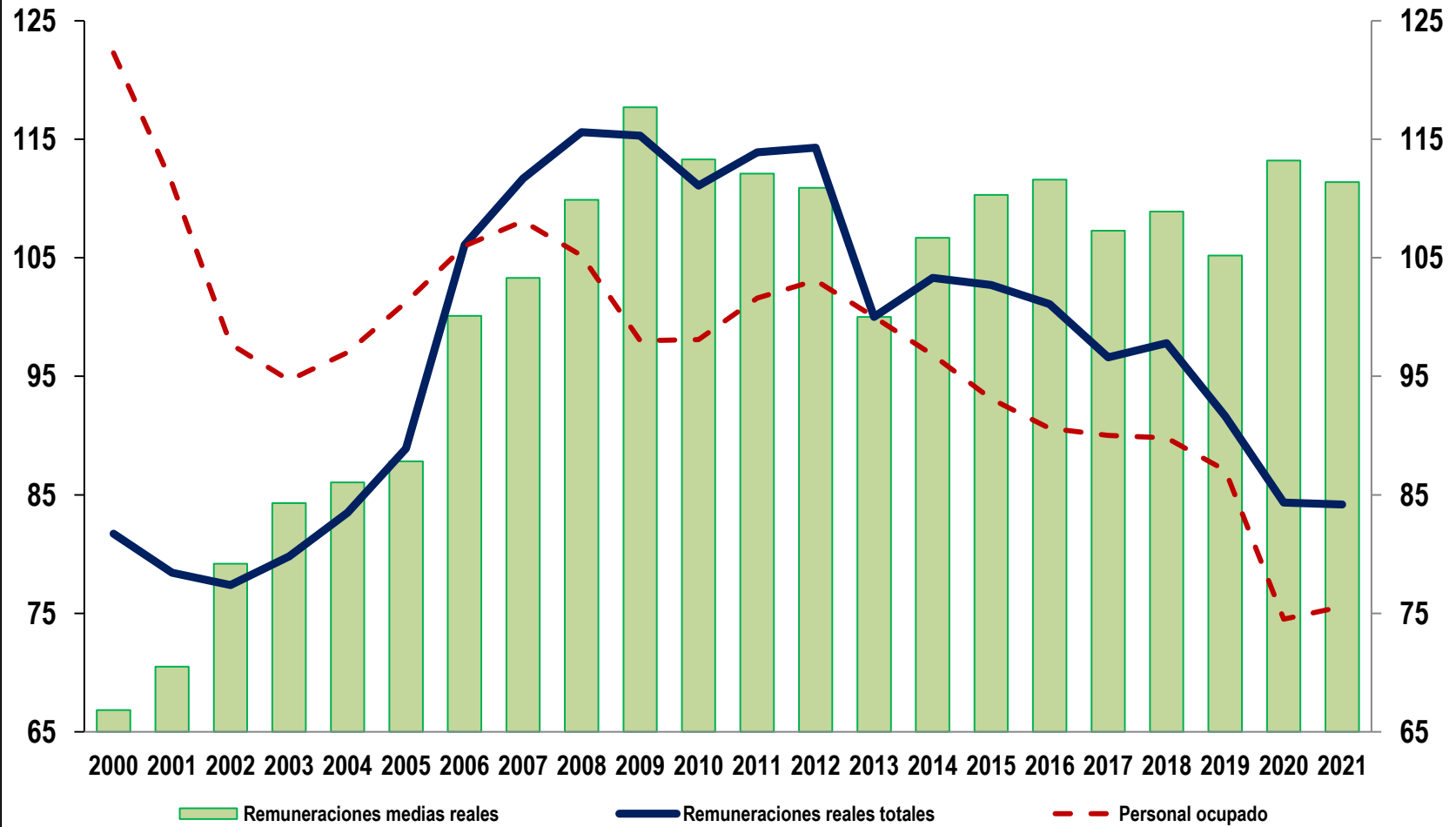


Nota: Cifras preliminares a partir de 2021.

Fuente: INEGI, Encuesta Nacional de Empresas Constructoras (ENEC).

Índice anual de las remuneraciones medias reales en las empresas constructoras con base en el personal ocupado

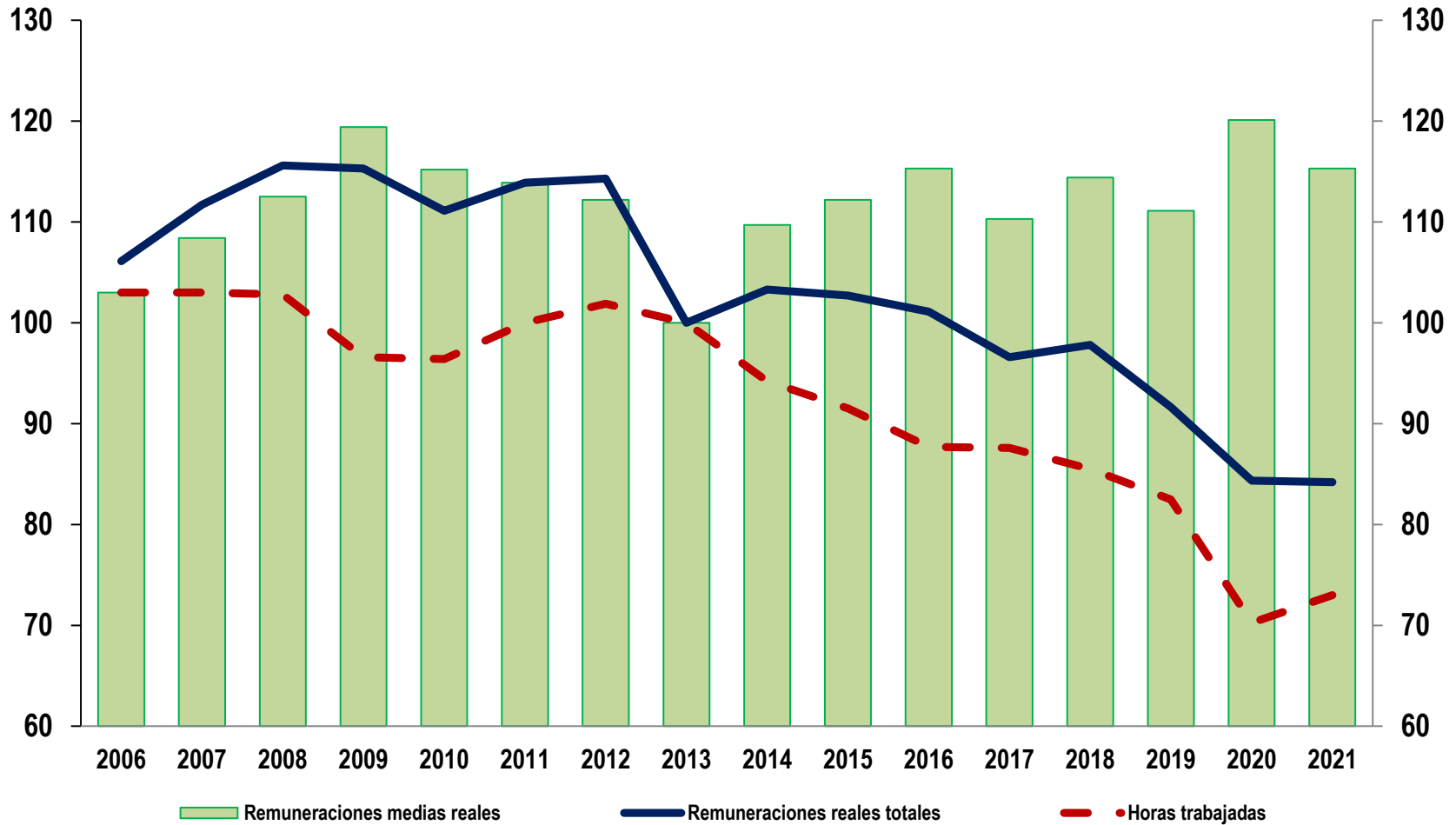
Base 2013 = 100



Nota: Cifras preliminares a partir de 2021.

Fuente: INEGI, Encuesta Nacional de Empresas Constructoras (ENEC).

**Índice anual de las remuneraciones medias reales en las empresas constructoras
con base en horas trabajadas**
Base 2013 = 100

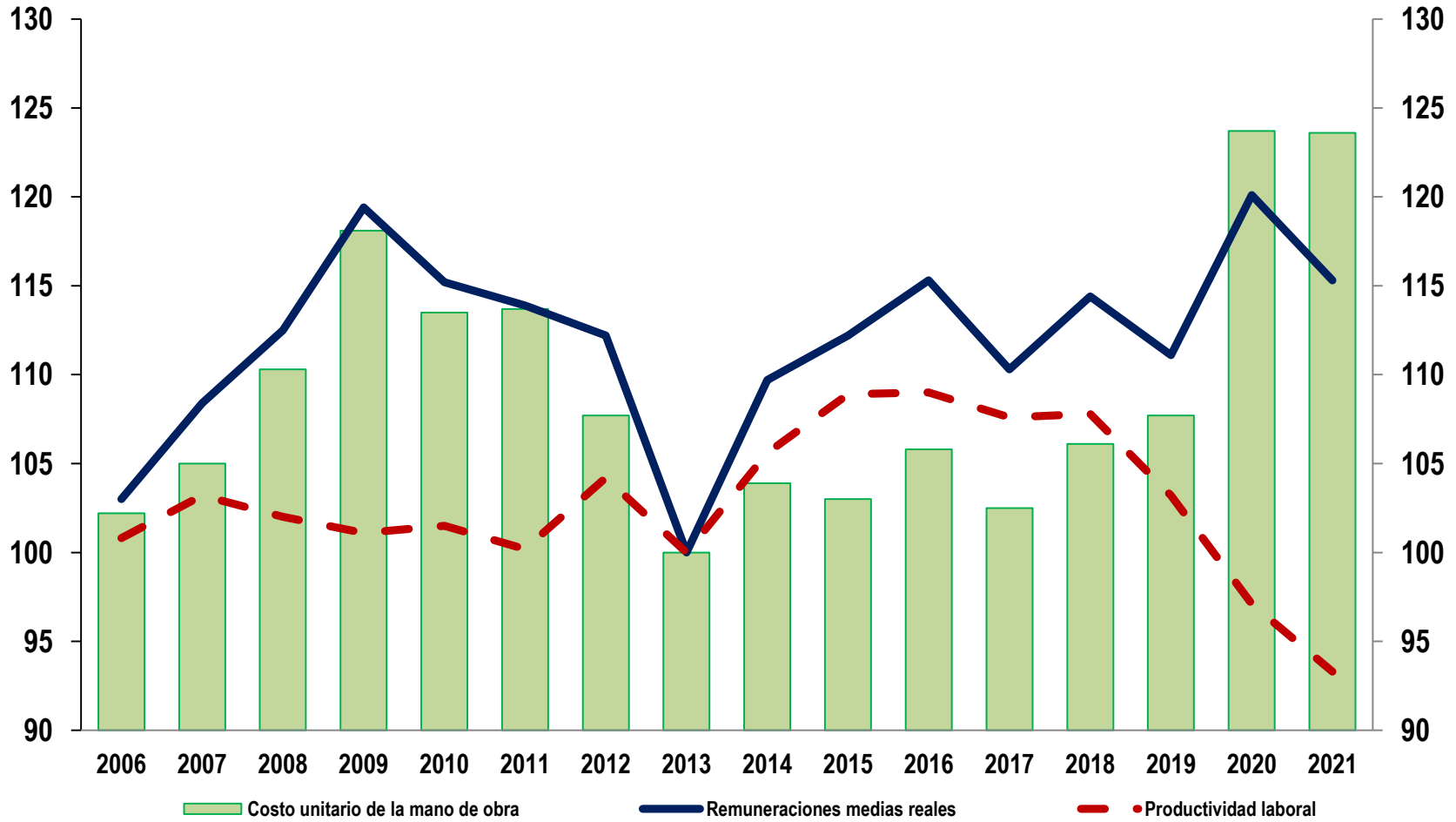


Nota: Cifras preliminares a partir de 2021.

Fuente: INEGI, Encuesta Nacional de Empresas Constructoras (ENEC).

Índice anual del costo unitario de la mano de obra en las empresas constructoras con base en las remuneraciones medias reales y productividad laboral.

Base 2013 = 100

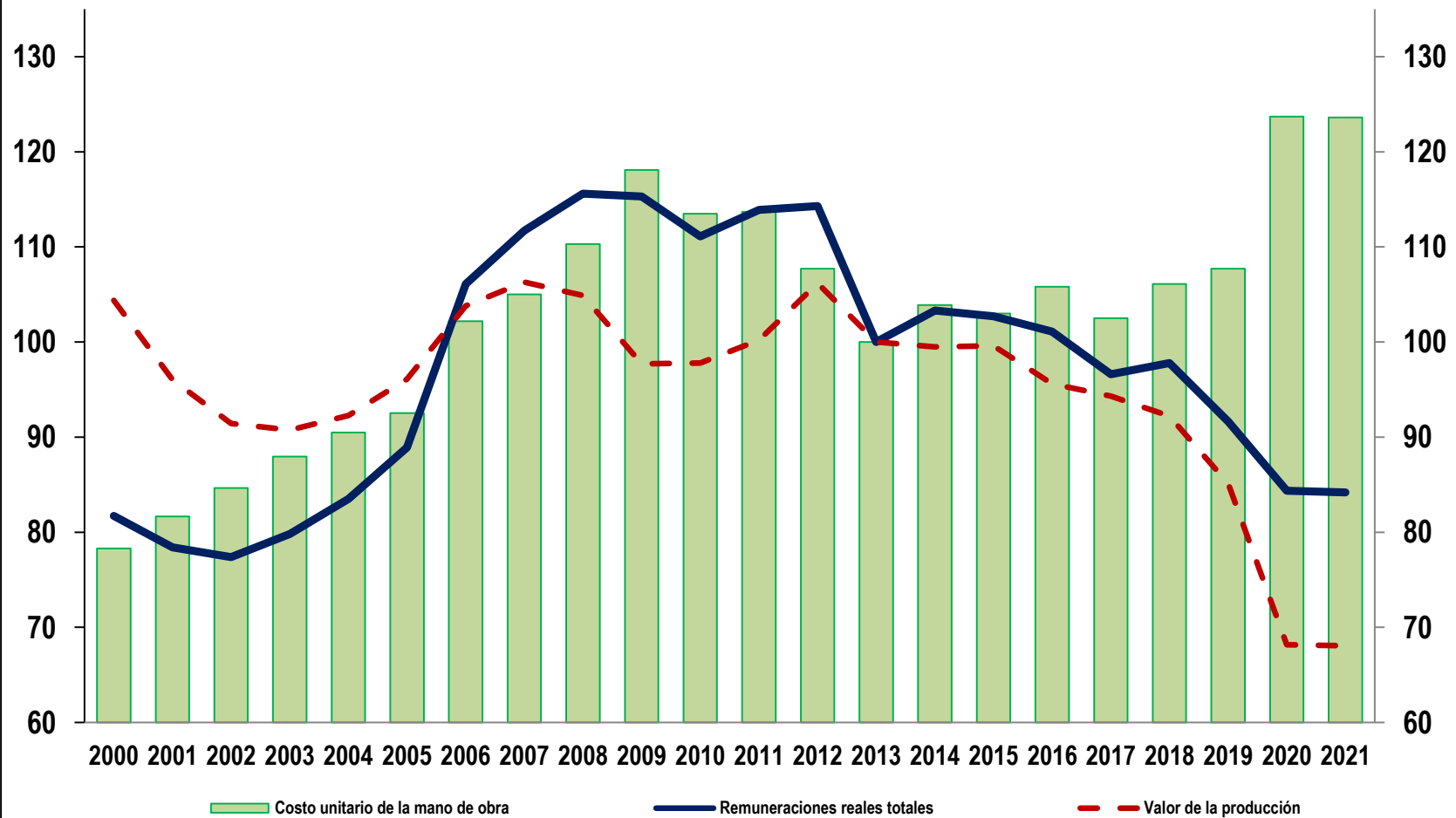


Nota: Cifras preliminares a partir de 2021.

Fuente: INEGI, Encuesta Nacional de Empresas Constructoras (ENEC).

Índice anual del costo unitario de la mano de obra en las empresas constructoras con base en las remuneraciones reales totales y el valor de la producción.

Base 2013 = 100



Nota: Cifras preliminares a partir de 2021.

Fuente: INEGI, Encuesta Nacional de Empresas Constructoras (ENEC).