

Índice Global de Productividad Laboral de la Economía						
Periodo		Índices trimestrales (Base 2013=100)				
		Producto interno bruto	Población ocupada ¹	Horas trabajadas ¹	Productividad laboral con base en:	
					Población ocupada	Horas trabajadas
(A)	(B)	(C)	D = (A÷B)*100	E = (A÷C)*100		
2005	I	82.1	84.1	84.3	97.6	97.4
	II	86.7	84.5	85.9	102.5	100.9
	III	84.6	85.9	87.6	98.6	96.6
	IV	88.0	87.0	88.9	101.1	98.9
2006	I	86.6	86.7	88.2	99.9	98.3
	II	90.2	87.7	87.7	102.9	102.8
	III	88.6	88.5	90.2	100.1	98.2
	IV	90.9	89.2	89.7	101.9	101.3
2007	I	88.4	88.3	87.9	100.1	100.6
	II	92.0	89.4	88.9	102.9	103.5
	III	90.7	89.5	90.9	101.3	99.8
	IV	93.4	91.7	91.7	101.9	101.9
2008	I	89.4	90.6	89.7	98.7	99.6
	II	94.3	91.9	92.5	102.6	101.9
	III	91.8	91.4	92.6	100.5	99.2
	IV	92.8	90.9	92.0	102.1	100.9
2009	I	84.4	90.6	91.4	93.2	92.3
	II	86.1	91.4	90.0	94.2	95.6
	III	87.2	92.8	93.4	94.0	93.4
	IV	91.2	94.0	93.3	97.0	97.8
2010	I	88.3	92.4	92.1	95.5	95.9
	II	92.1	94.6	93.8	97.3	98.1
	III	91.5	94.3	94.1	97.0	97.3
	IV	95.2	93.2	93.9	102.1	101.3
2011	I	91.5	93.4	94.7	98.0	96.7
	II	94.6	95.2	94.7	99.3	99.9
	III	95.3	96.1	96.0	99.1	99.2
	IV	99.0	98.1	97.3	101.0	101.8
2012	I	96.0	96.9	97.3	99.0	98.7
	II	98.5	99.5	97.8	99.0	100.7
	III	97.9	100.0	100.1	97.9	97.8
	IV	102.2	99.1	99.5	103.1	102.8
2013	I	96.6	98.2	98.1	98.4	98.5
	II	100.5	100.1	99.4	100.4	101.1
	III	99.4	100.2	100.5	99.2	98.8
	IV	103.5	101.5	101.9	102.0	101.5
2014	I	99.2	99.8	99.6	99.4	99.6
	II	102.8	100.2	98.8	102.5	104.0
	III	102.1	100.5	100.9	101.6	101.2
	IV	106.8	101.2	101.9	105.5	104.7
2015	I	102.6	101.2	101.7	101.3	100.9
	II	105.9	102.3	101.8	103.5	104.0
	III	106.2	103.1	103.9	103.0	102.1
	IV	109.4	104.8	104.5	104.3	104.7
2016	I	105.1	103.2	102.6	101.9	102.4
	II	108.9	104.6	105.7	104.1	102.9
	III	107.7	105.8	106.7	101.8	101.0
	IV	112.5	105.9	106.8	106.2	105.4
2017	I	108.7	104.0	105.8	104.5	102.7
	II	110.6	104.7	104.2	105.6	106.1
	III	109.3	105.2	106.3	103.9	102.9
	IV	114.6	106.1	107.1	108.0	106.9
2018	I	110.2	106.1	106.9	103.9	103.1
	II	114.2	108.1	108.2	105.6	105.5
	III	112.4	108.6	110.2	103.4	102.0
	IV	115.9	109.1	110.3	106.2	105.1
2019	I	111.5	109.1	109.7	102.1	101.6
	II	112.9	110.8	110.1	101.9	102.6
	III	112.2	111.4	112.3	100.7	99.9
	IV	115.2	112.5	112.9	102.4	102.0
2020	I	110.7	111.9	111.7	98.9	99.1
	II ²	92.1	90.2	82.4	102.2	111.8
	III ³	103.1	103.3	100.6	99.8	102.5
	IV	110.5	108.0	106.5	102.3	103.8
2021	I	106.6	107.7	106.8	99.0	99.9
	II	110.5	112.3	111.0	98.4	99.5
	III	107.5	113.4	113.0	94.7	95.1
	IV	111.5	115.0	115.2	96.9	96.8
2022	I	108.4	113.9	114.5	95.1	94.6
	II					
	III					
	IV					

Nota: Cifras preliminares a partir de 2022-I. Cifras revisadas a partir de 2020-I

¹ Debido a la reforma constitucional del Artículo 123, fracción III, que eleva la edad mínima para trabajar de 14 a 15 años, publicado en el Diario Oficial de la Federación del 17 de junio de 2014, los índices de población ocupada y de horas trabajadas están contruados con información que incluye a las personas ocupadas de 15 años y más.

² Con motivo de la emergencia sanitaria, el levantamiento de las encuestas cara a cara del INEGI, entre las que se encuentra la ENOE, se suspendió temporalmente. Por tanto, la información sobre población ocupada y horas trabajadas correspondiente a abril, mayo y junio se obtuvo mediante la Encuesta Telefónica de Ocupación y Empleo (ETOE). Esta Encuesta utilizó el mismo cuestionario de la ENOE, pero su muestra fue sustancialmente menor y el método de captación de información fue telefónico en lugar de presencial. Por tanto, la información del segundo trimestre no es estrictamente comparable con la de los otros periodos, pero es una aproximación a la información que tradicionalmente capta la ENOE, por lo que la comparación resulta útil como medida de referencia.

³ Las cifras de población ocupada y horas trabajadas para el tercer y cuarto trimestres del año, se obtuvieron de la Encuesta Nacional de Ocupación y Empleo Nueva Edición (ENOEN).

Fuente: INEGI, Sistema de Cuentas Nacionales de México. STPS-INEGI, Encuesta Nacional de Ocupación y Empleo (ENOE).

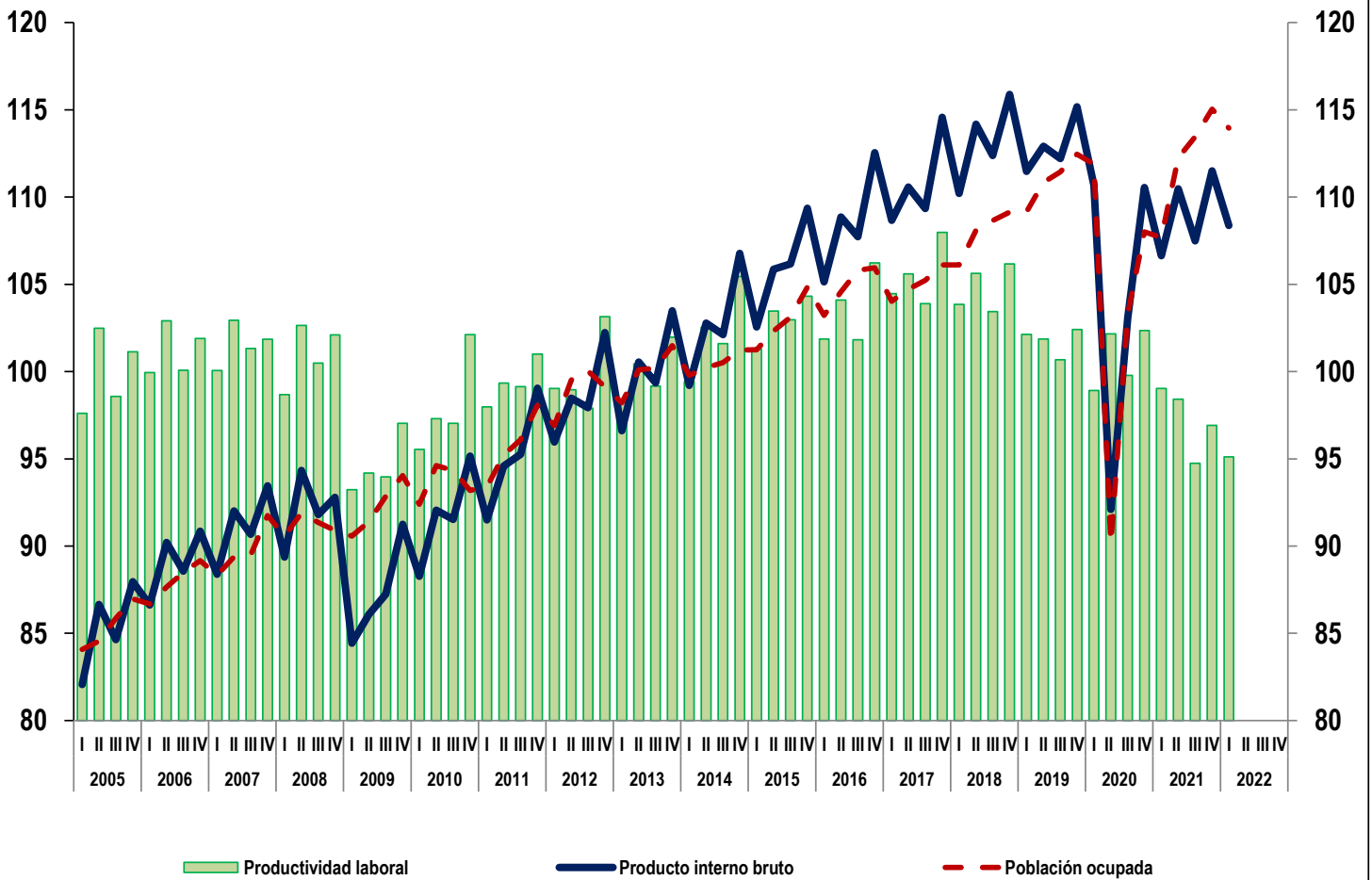


[Gráfica trimestral de productividad laboral con base en población ocupada](#)



[Gráfica trimestral de productividad laboral con base en horas trabajadas](#)

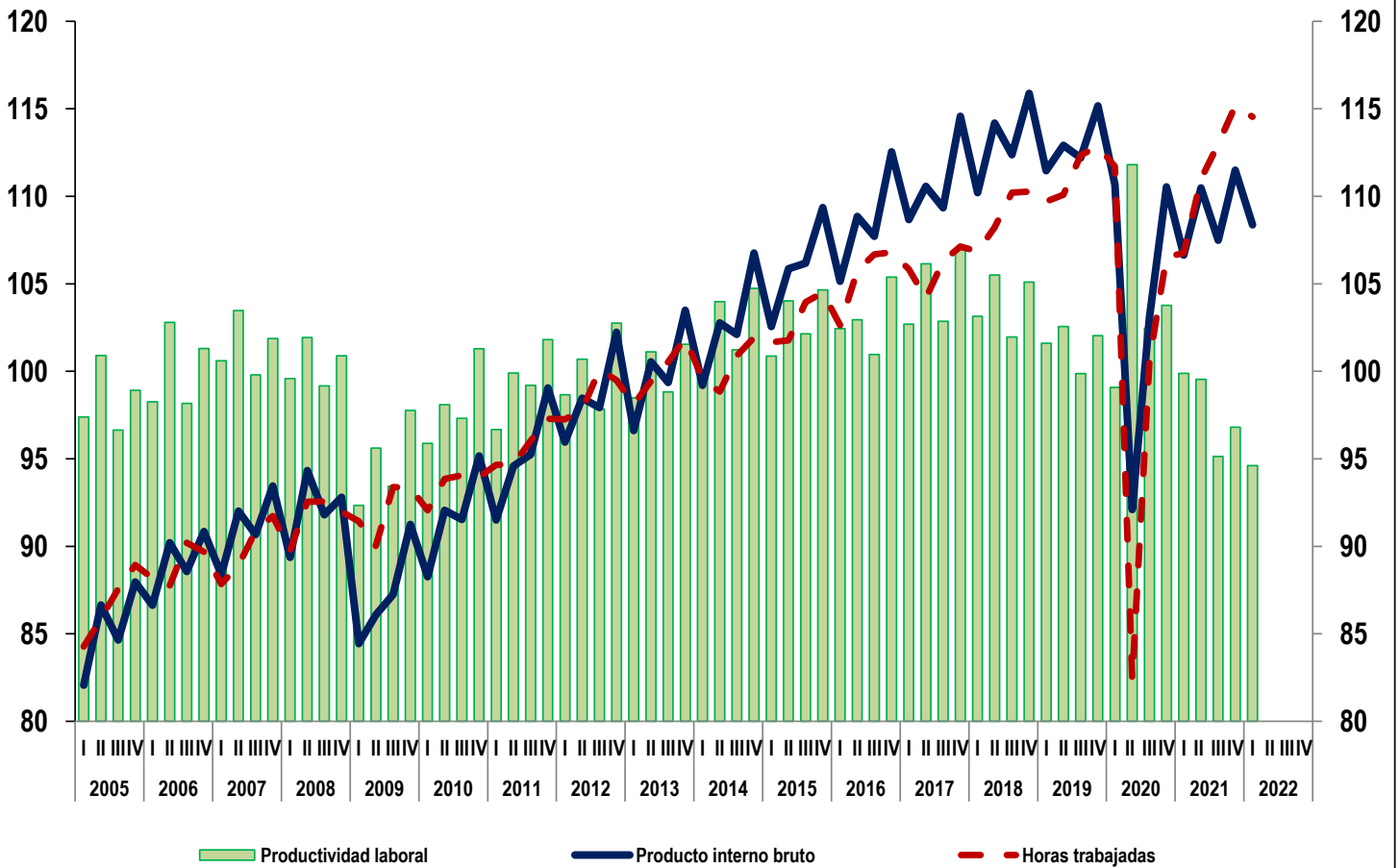
**Índice global trimestral de productividad laboral de la economía
con base en la población ocupada**
Base 2013 = 100



Nota: Cifras preliminares a partir de 2022-I. Cifras revisadas a partir de 2020-I.

Fuente: INEGI, Sistema de Cuentas Nacionales de México. STPS-INEGI, Encuesta Nacional de Ocupación y Empleo (ENOE).

**Índice global trimestral de productividad laboral de la economía
con base en horas trabajadas**
Base 2013 = 100



Nota: Cifras preliminares a partir de 2022-I. Cifras revisadas a partir de 2020-I..

Fuente: INEGI, Sistema de Cuentas Nacionales de México. STPS-INEGI, Encuesta Nacional de Ocupación y Empleo (ENOE).

Índice Global de Productividad Laboral de la Economía					
Periodo	Índices anuales (Base 2013=100)				
	Producto interno bruto	Población ocupada ¹	Horas trabajadas ¹	Productividad laboral con base en:	
				Población ocupada	Horas trabajadas
	(A)	(B)	(C)	D = (A÷B)*100	E = (A÷C)*100
2005	85.3	85.4	86.7	100.0	98.5
2006	89.1	88.0	89.0	101.2	100.1
2007	91.1	89.7	89.8	101.5	101.4
2008	92.1	91.2	91.7	101.0	100.4
2009	87.3	92.2	92.0	94.6	94.8
2010	91.8	93.6	93.5	98.0	98.2
2011	95.1	95.7	95.7	99.4	99.4
2012	98.6	98.9	98.7	99.8	100.0
2013	100.0	100.0	100.0	100.0	100.0
2014	102.7	100.4	100.3	102.3	102.4
2015	106.0	102.9	103.0	103.0	102.9
2016	108.6	104.9	105.5	103.5	102.9
2017	110.8	106.4	107.2	104.2	103.4
2018	113.2	109.2	110.0	103.7	102.9
2019	113.1	111.7	112.0	101.2	101.0
2020	104.0	103.7	100.6	100.3	103.3
2021	109.0	112.1	111.5	97.3	97.8

Nota: Cifras revisadas a partir de 2020.

¹ Debido a la reforma constitucional del Artículo 123, fracción III, que eleva la edad mínima para trabajar de 14 a 15 años, publicado en el Diario Oficial de la Federación del 17 de junio de 2014, los índices de población ocupada y de horas trabajadas están contruidos con información que incluye a las personas ocupadas de 15 años y más.

Fuente: INEGI, Sistema de Cuentas Nacionales de México. STPS-INEGI, Encuesta Nacional de Ocupación y Empleo (ENOE).

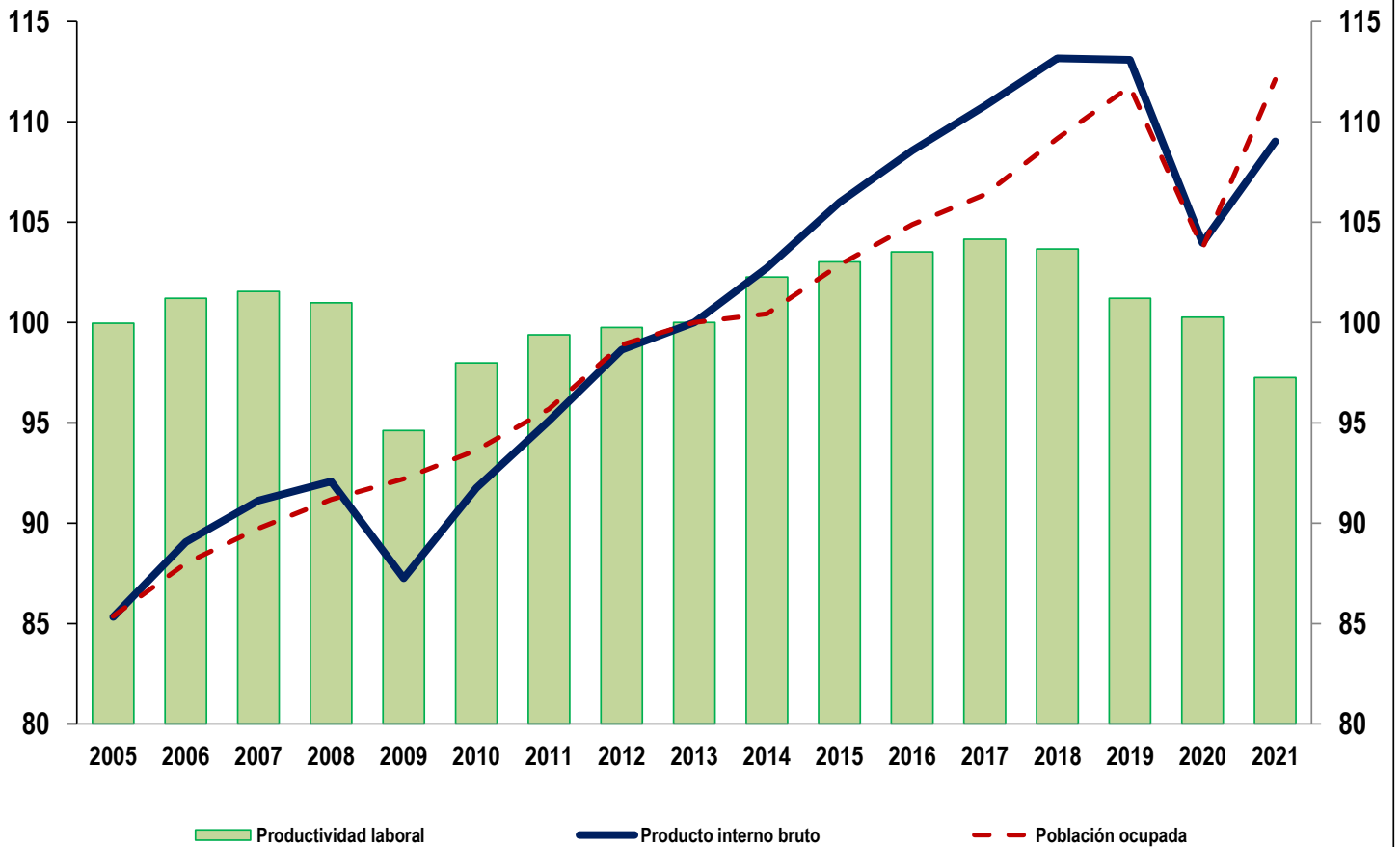


[Gráfica anual de productividad laboral con base en la población ocupada](#)



[Gráfica anual de productividad laboral con base en horas trabajadas](#)

**Índice global anual de productividad laboral de la economía
con base en la población ocupada**
Base 2013 = 100

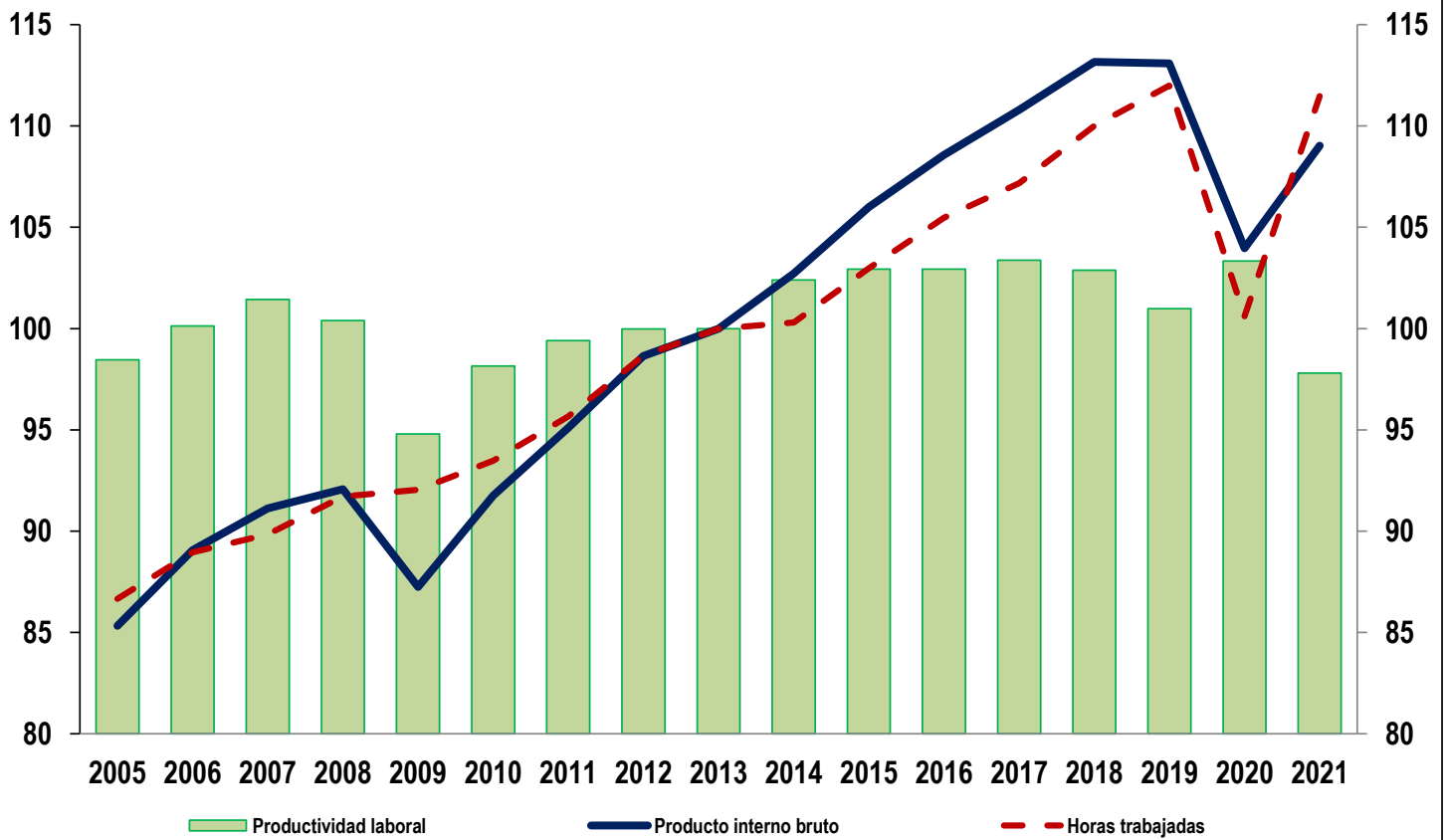


Nota: Cifras revisadas a partir de 2020.

Fuente: INEGI, Sistema de Cuentas Nacionales de México. STPS-INEGI, Encuesta Nacional de Ocupación y Empleo (ENOE).

Índice global anual de productividad laboral de la economía con base en horas trabajadas

Base 2013 = 100



Nota: Cifras revisadas a partir de 2020

Fuente: INEGI, Sistema de Cuentas Nacionales de México. STPS-INEGI, Encuesta Nacional de Ocupación y Empleo (ENOE).