






**Índices de Productividad Laboral y Costo Unitario de la Mano de Obra en Establecimientos de las Industrias Manufactureras**

Periodo		Índices trimestrales (Base 2018=100)								
		Volumen de la producción	Personal ocupado	Horas trabajadas	Remuneraciones reales totales	Productividad laboral con base en:		Remuneraciones medias reales con base en:		Costo unitario de la mano de obra
						Personal ocupado	Horas trabajadas	Personal ocupado	Horas trabajadas	
						E = (A÷B)*100	F = (A÷C)*100	G = (D÷B)*100	H = (D÷C)*100	
(A)	(B)	(C)	(D)							
2005	I	90.5	78.3	77.1	69.3	115.6	117.4	88.5	89.9	76.6
	II	94.2	79.1	80.7	72.2	119.1	116.7	91.3	89.5	76.7
	III	92.8	79.5	81.4	70.9	116.7	114.0	89.2	87.1	76.4
	IV	95.9	80.1	80.7	79.0	119.7	118.8	98.6	97.9	82.4
2006	I	96.2	81.0	81.0	71.8	118.8	118.8	88.6	88.6	74.6
	II	98.3	82.3	82.6	76.4	119.4	119.0	92.8	92.5	77.7
	III	97.1	82.8	84.6	74.5	117.3	114.8	90.0	88.1	76.7
	IV	98.0	82.4	81.9	81.2	118.9	119.7	98.5	99.1	82.8
2007	I	90.4	81.6	81.4	72.8	110.8	111.1	89.2	89.4	80.5
	II	92.3	81.3	81.7	81.2	113.5	113.0	99.9	99.4	88.0
	III	91.4	81.5	83.5	74.8	112.1	109.5	91.8	89.6	81.8
	IV	90.2	81.6	81.6	82.4	110.5	110.5	101.0	101.0	91.4
2008	I	89.9	82.1	81.2	73.7	109.5	110.7	89.8	90.8	82.0
	II	92.9	81.7	83.1	82.2	113.7	111.8	100.6	98.9	88.5
	III	88.8	80.7	82.7	73.9	110.0	107.4	91.6	89.4	83.2
	IV	84.9	78.3	77.8	79.1	108.4	109.1	101.0	101.7	93.2
2009	I	78.6	74.4	72.8	66.2	105.6	108.0	89.0	90.9	84.2
	II	78.7	73.3	72.5	71.9	107.4	108.6	98.1	99.2	91.3
	III	82.0	73.3	75.3	66.9	111.9	108.9	91.3	88.8	81.5
	IV	86.1	74.7	75.4	74.6	115.3	114.2	99.9	98.9	86.6
2010	I	84.9	74.6	74.5	66.4	113.8	114.0	89.0	89.1	78.2
	II	87.9	76.8	78.0	74.2	114.5	112.7	96.6	95.1	84.4
	III	88.0	78.2	80.9	71.0	112.5	108.8	90.8	87.8	80.7
	IV	86.7	78.5	79.1	77.0	110.4	109.6	98.1	97.3	88.8
2011	I	88.9	78.6	79.0	70.0	113.1	112.5	89.1	88.6	78.8
	II	89.6	79.9	81.0	77.9	112.1	110.6	97.5	96.2	87.0
	III	90.3	80.3	83.0	74.0	112.5	108.8	92.2	89.2	82.0
	IV	90.4	80.4	80.7	80.4	112.4	112.0	100.0	99.6	88.9
2012	I	94.5	80.6	82.2	73.3	117.2	115.0	90.9	89.2	77.6
	II	95.3	82.2	83.7	81.9	115.9	113.9	99.6	97.8	85.9
	III	94.4	82.7	85.4	76.4	114.1	110.5	92.4	89.5	81.0
	IV	93.5	83.0	83.5	82.4	112.7	112.0	99.3	98.7	88.1
2013	I	93.9	83.0	82.7	76.1	113.1	113.5	91.7	92.0	81.1
	II	98.6	84.5	86.5	84.0	116.7	114.0	99.4	97.1	85.2
	III	95.7	84.4	87.0	78.6	113.4	110.0	93.1	90.3	82.1
	IV	94.4	84.7	85.2	85.3	111.5	110.8	100.7	100.1	90.3
2014	I	96.9	84.9	85.2	77.2	114.1	113.7	90.9	90.6	79.7
	II	100.6	86.3	87.6	86.3	116.6	114.8	100.0	98.5	85.8
	III	98.7	86.9	89.4	81.4	113.6	110.4	93.7	91.1	82.5
	IV	98.1	87.8	88.3	88.5	111.7	111.1	100.8	100.2	90.2
2015	I	97.9	88.3	87.9	80.6	110.9	111.4	91.3	91.7	82.3
	II	100.4	89.5	90.7	90.3	112.2	110.7	100.9	99.6	90.0
	III	99.2	89.7	92.3	84.6	110.6	107.5	94.3	91.7	85.3
	IV	99.3	90.4	91.1	93.0	109.8	109.0	102.9	102.1	93.7
2016	I	98.3	91.1	91.0	84.8	107.9	108.0	93.1	93.2	86.3
	II	100.4	92.2	94.7	97.3	108.9	106.0	105.5	102.7	96.9
	III	98.3	93.0	95.7	90.2	105.7	102.7	97.0	94.3	91.8
	IV	97.6	93.9	94.5	97.9	103.9	103.3	104.3	103.6	100.3
2017	I	101.6	94.9	95.5	89.1	107.1	106.4	93.9	93.3	87.7
	II	102.6	96.2	97.3	101.4	106.7	105.4	105.4	104.2	98.9
	III	98.9	97.3	99.8	92.6	101.6	99.1	95.2	92.8	93.6
	IV	97.9	97.9	97.9	100.9	100.0	100.0	103.1	103.1	103.1
2018	I	98.3	98.5	97.1	92.5	99.8	101.2	93.9	95.3	94.2
	II	103.0	99.9	100.9	107.6	103.1	102.1	107.7	106.6	104.4
	III	100.9	100.5	102.2	95.8	100.4	98.7	95.3	93.7	94.9
	IV	97.8	101.0	99.8	104.2	96.8	98.0	103.2	104.4	106.5
2019	I	98.9	101.4	99.2	96.4	97.5	99.7	95.1	97.2	97.5
	II	102.1	102.2	101.8	110.8	99.9	100.3	108.4	108.8	108.5
	III	101.5	102.1	103.8	99.7	99.4	97.8	97.6	96.1	98.3
	IV	95.7	101.1	99.4	107.2	94.7	96.3	106.0	107.8	111.9

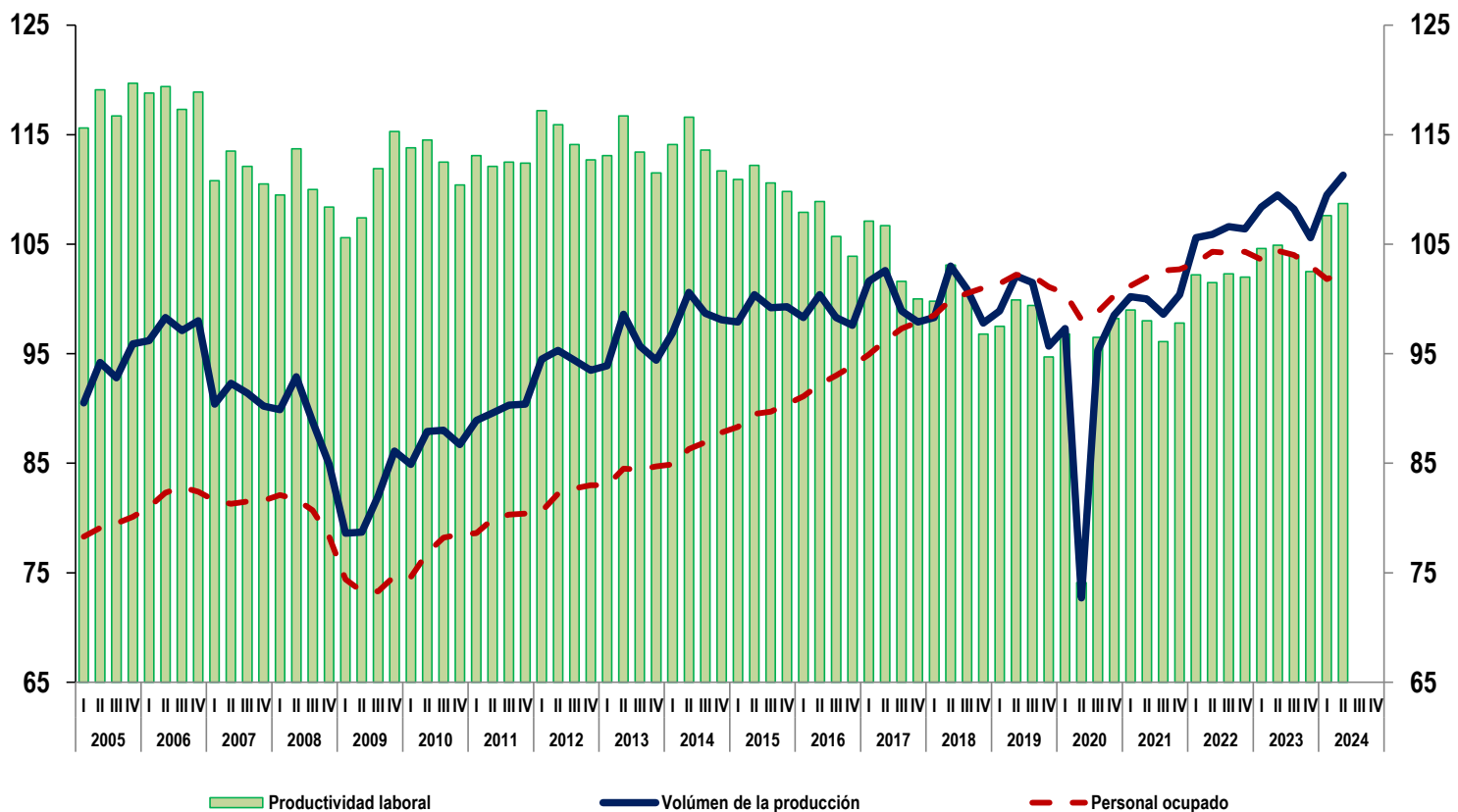
Índices de Productividad Laboral y Costo Unitario de la Mano de Obra en Establecimientos de las Industrias Manufactureras										
Periodo		Índices trimestrales (Base 2018=100)								
		Volúmen de la producción	Personal ocupado	Horas trabajadas	Remuneraciones reales totales	Productividad laboral con base en:		Remuneraciones medias reales con base en:		Costo unitario de la mano de obra
						Personal ocupado	Horas trabajadas	Personal ocupado	Horas trabajadas	
		(A)	(B)	(C)	(D)	E = (A÷B)*100	F = (A÷C)*100	G = (D÷B)*100	H = (D÷C)*100	I = (H÷F)*100
2020	I	97.3	100.5	98.8	97.4	96.8	98.5	96.9	98.6	100.1
	II	72.7	98.1	81.0	103.1	74.1	89.8	105.1	127.3	141.8
	III	95.3	98.8	97.2	96.7	96.5	98.0	97.9	99.5	101.5
	IV	98.5	100.3	97.4	109.0	98.2	101.1	108.7	111.9	110.7
2021	I	100.2	101.2	97.0	99.2	99.0	103.3	98.0	102.3	99.0
	II	100.0	102.0	99.9	110.1	98.0	100.1	107.9	110.2	110.1
	III	98.6	102.6	102.8	102.1	96.1	95.9	99.5	99.3	103.5
	IV	100.4	102.7	100.5	113.0	97.8	99.9	110.0	112.4	112.5
2022	I	105.6	103.3	100.5	103.4	102.2	105.1	100.1	102.9	97.9
	II	105.9	104.3	102.7	117.5	101.5	103.1	112.7	114.4	111.0
	III	106.6	104.2	104.4	105.5	102.3	102.1	101.2	101.1	99.0
	IV	106.4	104.3	101.8	115.1	102.0	104.5	110.4	113.1	108.2
2023	I	108.4	103.6	101.0	106.5	104.6	107.3	102.8	105.4	98.2
	II	109.5	104.4	102.6	123.0	104.9	106.7	117.8	119.9	112.4
	III	108.2	104.0	103.9	110.1	104.0	104.1	105.9	106.0	101.8
	IV	105.6	103.0	100.1	119.4	102.5	105.5	115.9	119.3	113.1
2024	I	109.5	101.8	98.6	109.5	107.6	111.1	107.6	111.1	100.0
	II	111.3	102.4	101.1	124.6	108.7	110.1	121.7	123.2	111.9
	III									
	IV									

Nota: Cifras preliminares a partir de 2023-III.  
Cifras revisadas a partir de 2023-I.

Fuente: INEGI, Encuesta Mensual de la Industria Manufacturera (EMIM).

-  [Gráfica trimestral de productividad laboral con base en personal ocupado](#)
-  [Gráfica trimestral de productividad laboral con base en horas trabajadas](#)
-  [Gráfica trimestral de remuneraciones medias reales con base en personal ocupado](#)
-  [Gráfica trimestral de remuneraciones medias reales con base en horas trabajadas](#)
-  [Gráfica trimestral de costo unitario de la mano de obra](#)

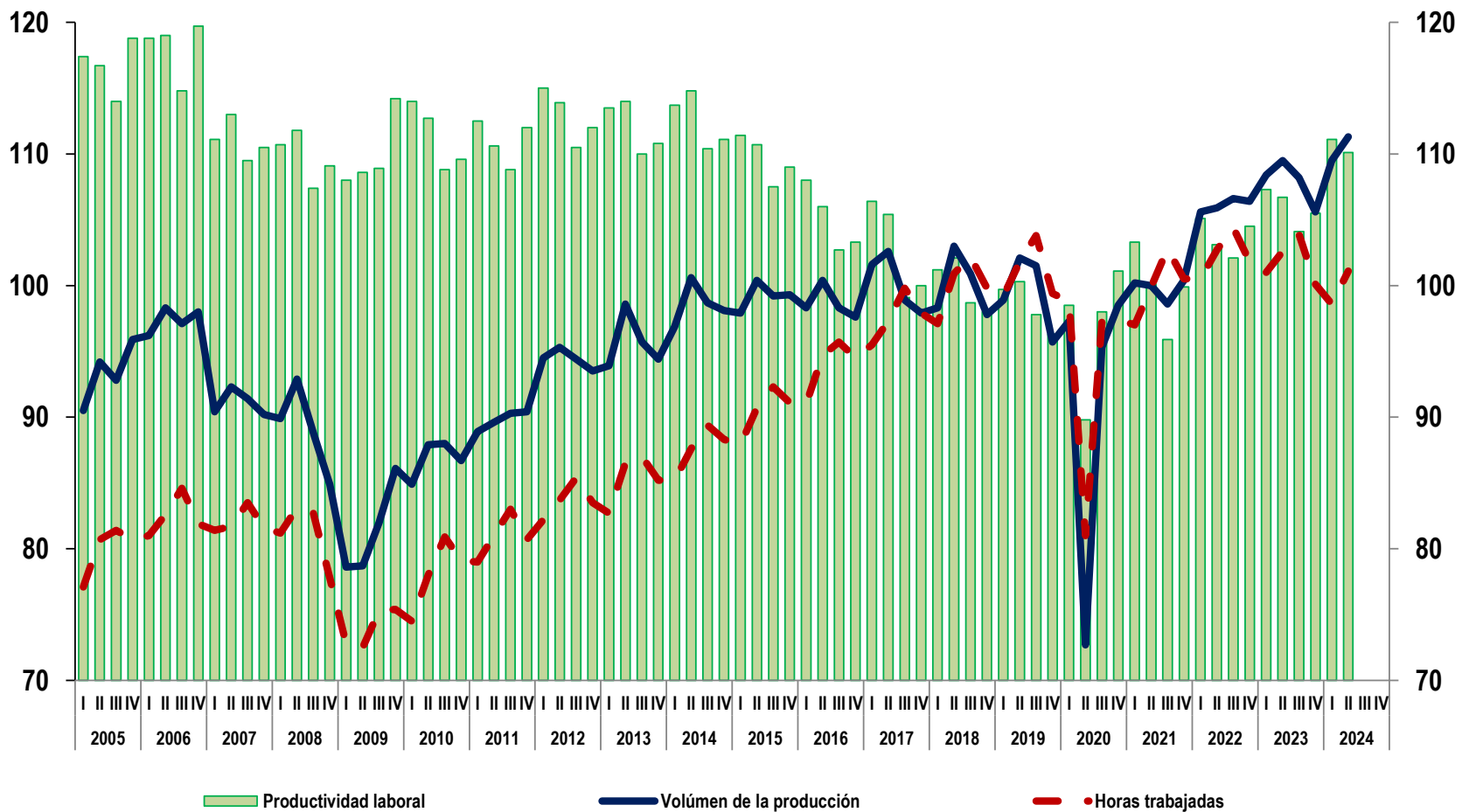
**Índice trimestral de productividad laboral de la industria manufacturera  
con base en el personal ocupado**  
Base 2018 = 100



**Nota:** Cifras preliminares a partir de 2023-III.  
Cifras revisadas a partir de 2023-I.  
**Fuente:** INEGI, Encuesta Mensual de la Industria Manufacturera (EMIM).

### Índice trimestral de productividad laboral de la industria manufacturera con base en horas trabajadas

Base 2018 = 100

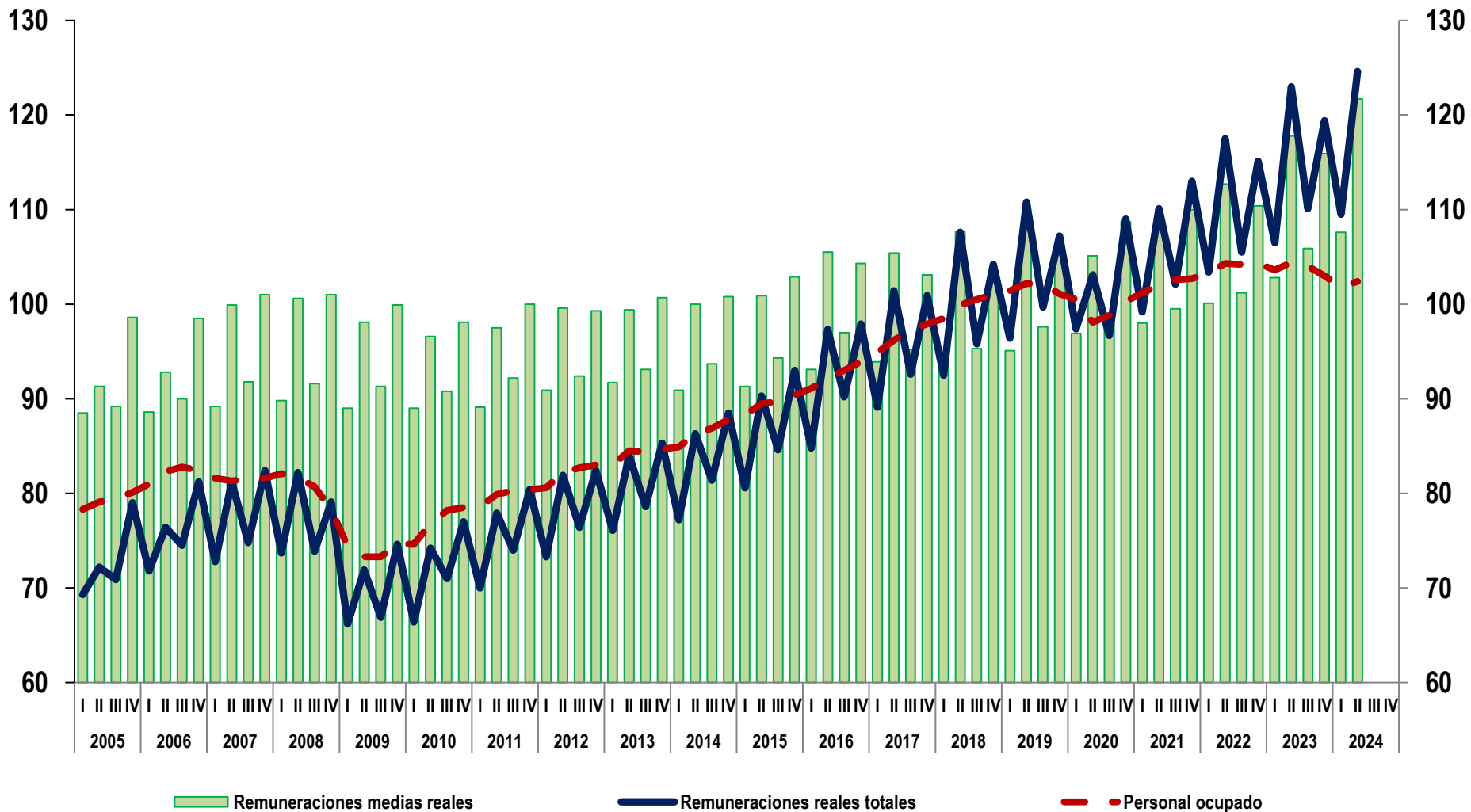


**Nota:** Cifras preliminares a partir de 2023-III.  
Cifras revisadas a partir de 2023-I.

**Fuente:** INEGI, Encuesta Mensual de la Industria Manufacturera (EMIM).

## Índice trimestral de las remuneraciones medias reales de la industria manufacturera con base en el personal ocupado

Base 2018 = 100



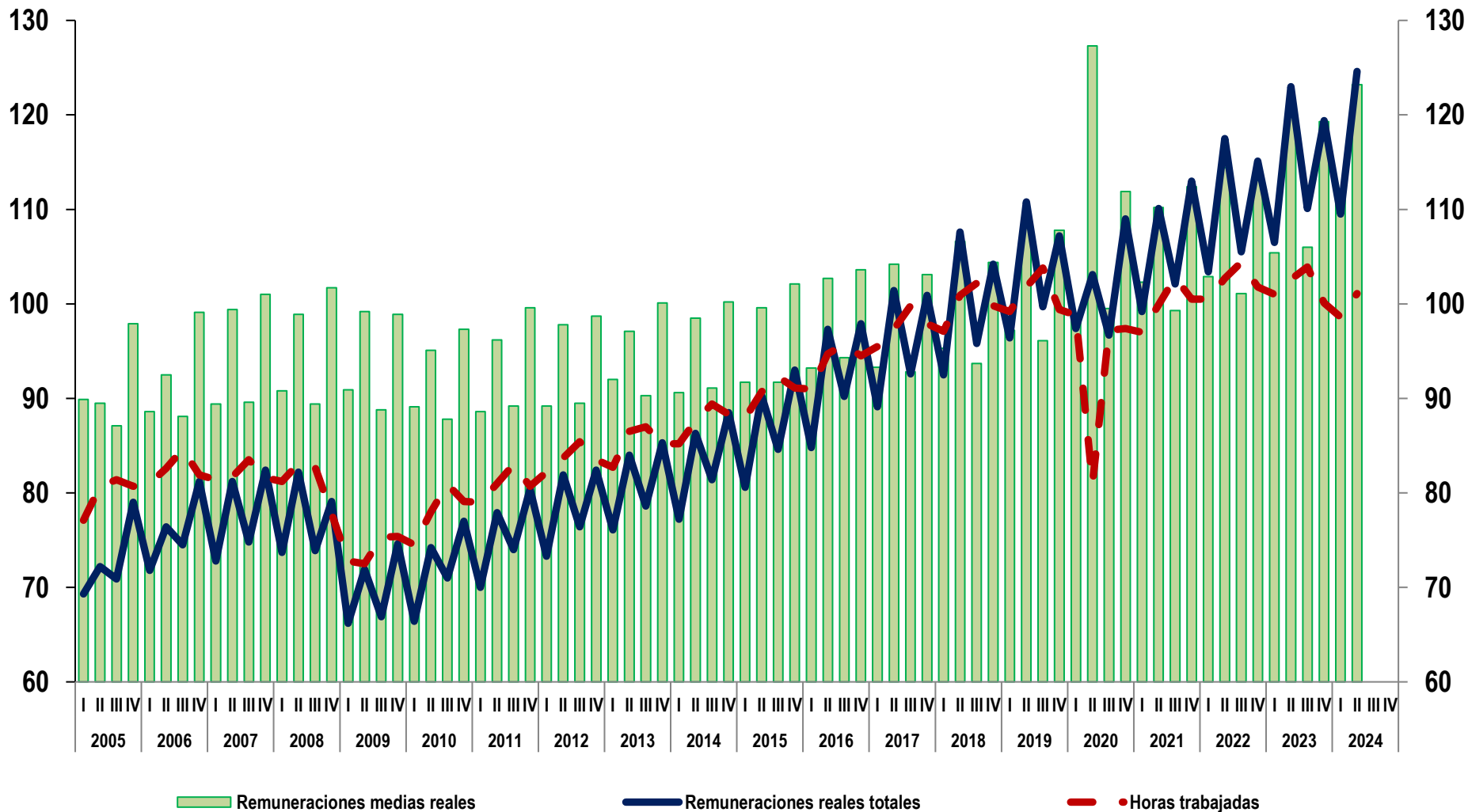
**Nota:** Cifras preliminares a partir de 2023-III.

Cifras revisadas a partir de 2023-I.

**Fuente:** INEGI, Encuesta Mensual de la Industria Manufacturera (EMIM).

## Índice trimestral de las remuneraciones medias reales de la industria manufacturera con base en horas trabajadas

Base 2018 = 100



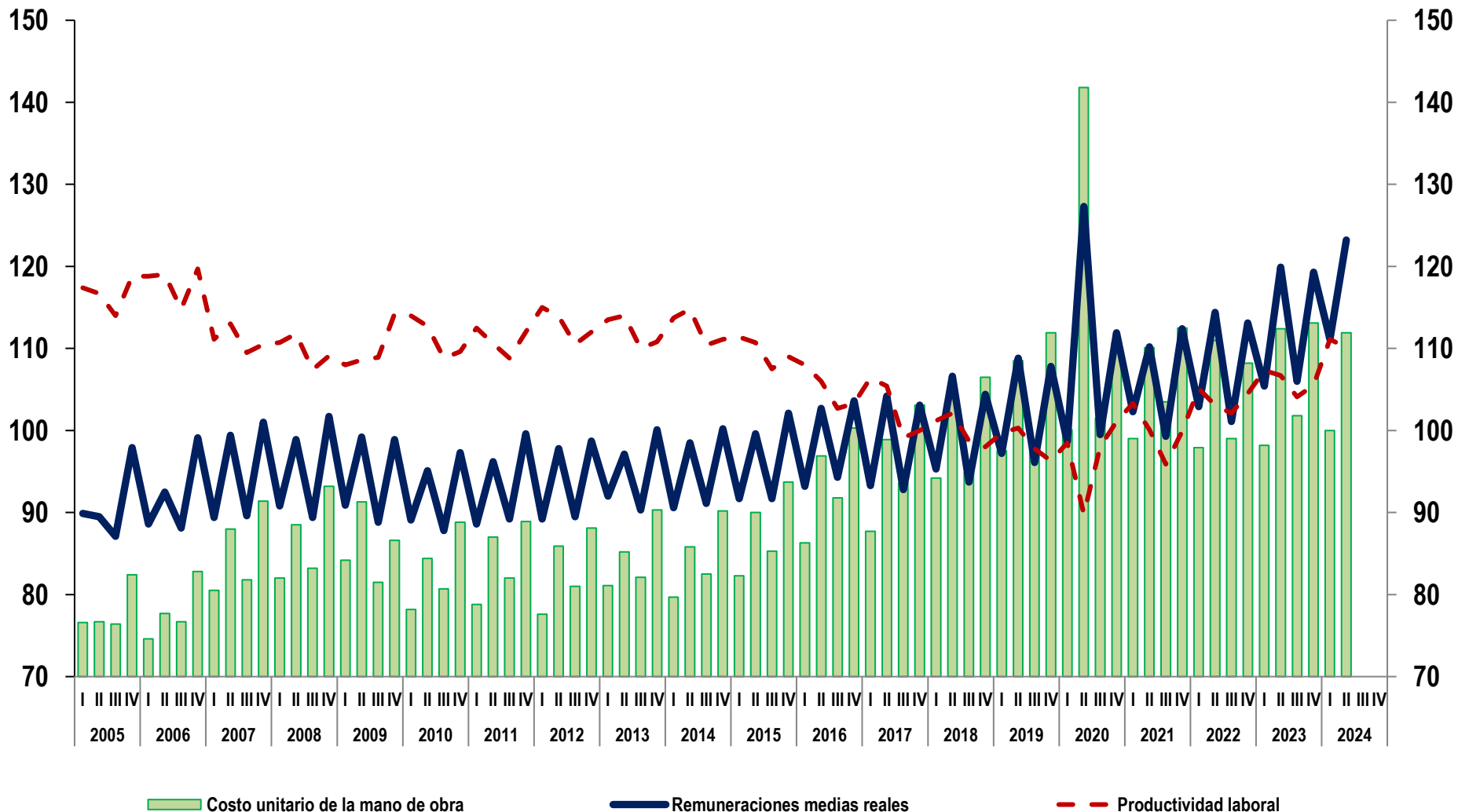
**Nota:** Cifras preliminares a partir de 2023-III.

Cifras revisadas a partir de 2023-I.

**Fuente:** INEGI, Encuesta Mensual de la Industria Manufacturera (EMIM).

## Índice trimestral del costo unitario de la mano de obra de la industria manufacturera con base en horas trabajadas

Base 2018 = 100



**Nota:** Cifras preliminares a partir de 2023-III.

Cifras revisadas a partir de 2023-I.

**Fuente:** INEGI, Encuesta Mensual de la Industria Manufacturera (EMIM).

**Índices de Productividad Laboral y Costo Unitario de la Mano de Obra en Establecimientos de las Industrias Manufactureras**

Periodo	Índices anuales (Base 2018=100)								
	Volúmen de la producción	Personal ocupado	Horas trabajadas	Remuneraciones reales totales	Productividad laboral con base en:		Remuneraciones medias reales con base en:		Costo unitario de la mano de obra
					Personal ocupado	Horas trabajadas	Personal ocupado	Horas trabajadas	
	(A)	(B)	(C)	(D)	$E = (A \div B) * 100$	$F = (A \div C) * 100$	$G = (D \div B) * 100$	$H = (D \div C) * 100$	$I = (H \div F) * 100$
2005	93.4	79.3	80.0	72.9	117.8	116.7	91.9	91.1	78.1
2006	97.4	82.1	82.5	76.0	118.6	118.0	92.5	92.1	78.1
2007	91.1	81.5	82.1	77.8	111.7	111.0	95.5	94.8	85.4
2008	89.1	80.7	81.2	77.2	110.4	109.8	95.7	95.1	86.6
2009	81.4	73.9	74.0	69.9	110.0	109.9	94.6	94.5	86.0
2010	86.9	77.0	78.1	72.2	112.8	111.2	93.7	92.4	83.1
2011	89.8	79.8	80.9	75.6	112.5	111.0	94.7	93.4	84.1
2012	94.4	82.1	83.7	78.5	115.0	112.8	95.6	93.8	83.2
2013	95.7	84.2	85.4	81.0	113.7	112.1	96.3	94.9	84.7
2014	98.6	86.5	87.6	83.4	114.0	112.5	96.4	95.1	84.5
2015	99.2	89.5	90.5	87.1	110.9	109.6	97.4	96.3	87.9
2016	98.7	92.6	94.0	92.6	106.6	105.0	100.0	98.5	93.8
2017	100.3	96.6	97.6	96.0	103.8	102.7	99.4	98.3	95.7
2018	100.0	100.0	100.0	100.0	100.0	100.0	100.1	100.0	100.0
2019	99.6	101.7	101.1	103.5	97.9	98.5	101.8	102.4	104.0
2020	91.0	99.4	93.6	101.6	91.5	97.2	102.1	108.5	111.6
2021	99.8	102.1	100.1	106.1	97.7	99.8	103.9	106.0	106.2
2022	106.1	104.0	102.4	110.4	102.0	103.7	106.1	107.8	104.0
2023	107.9	103.8	101.9	114.8	104.0	105.9	110.6	112.6	106.3

Nota: Cifras preliminares a partir de 2023.

Fuente: INEGI, Encuesta Mensual de la Industria Manufacturera (EMIM).

 [Gráfica anual de productividad laboral con base en personal ocupado](#)

 [Gráfica anual de productividad laboral con base en horas trabajadas](#)

 [Gráfica anual de remuneraciones medias reales con base en personal ocupado](#)

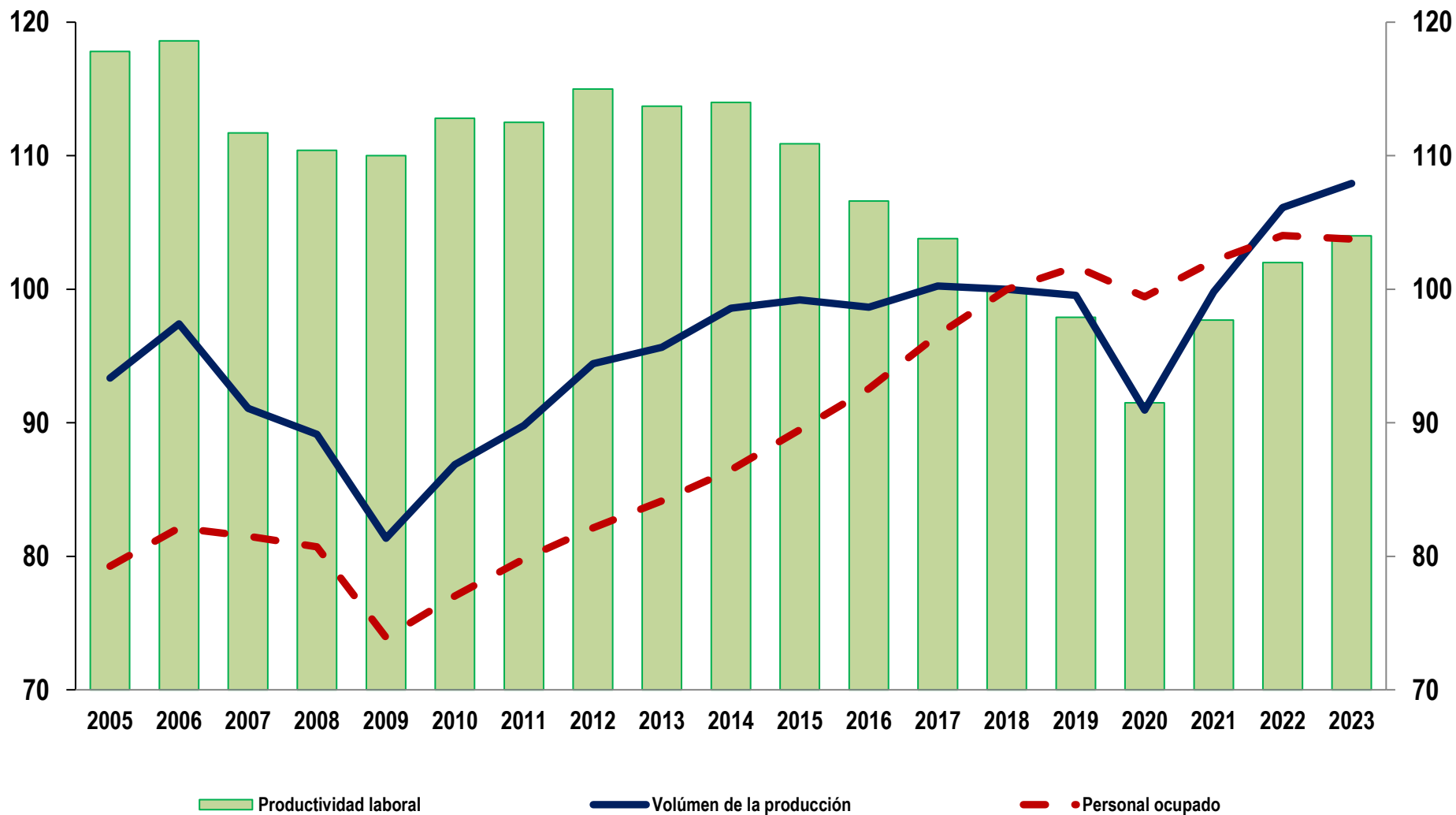
 [Gráfica anual de remuneraciones medias reales con base en horas trabajadas](#)

 [Gráfica anual de costo unitario de la mano de obra](#)



# Índice anual de productividad laboral de la industria manufacturera con base en el personal ocupado

Base 2018 = 100

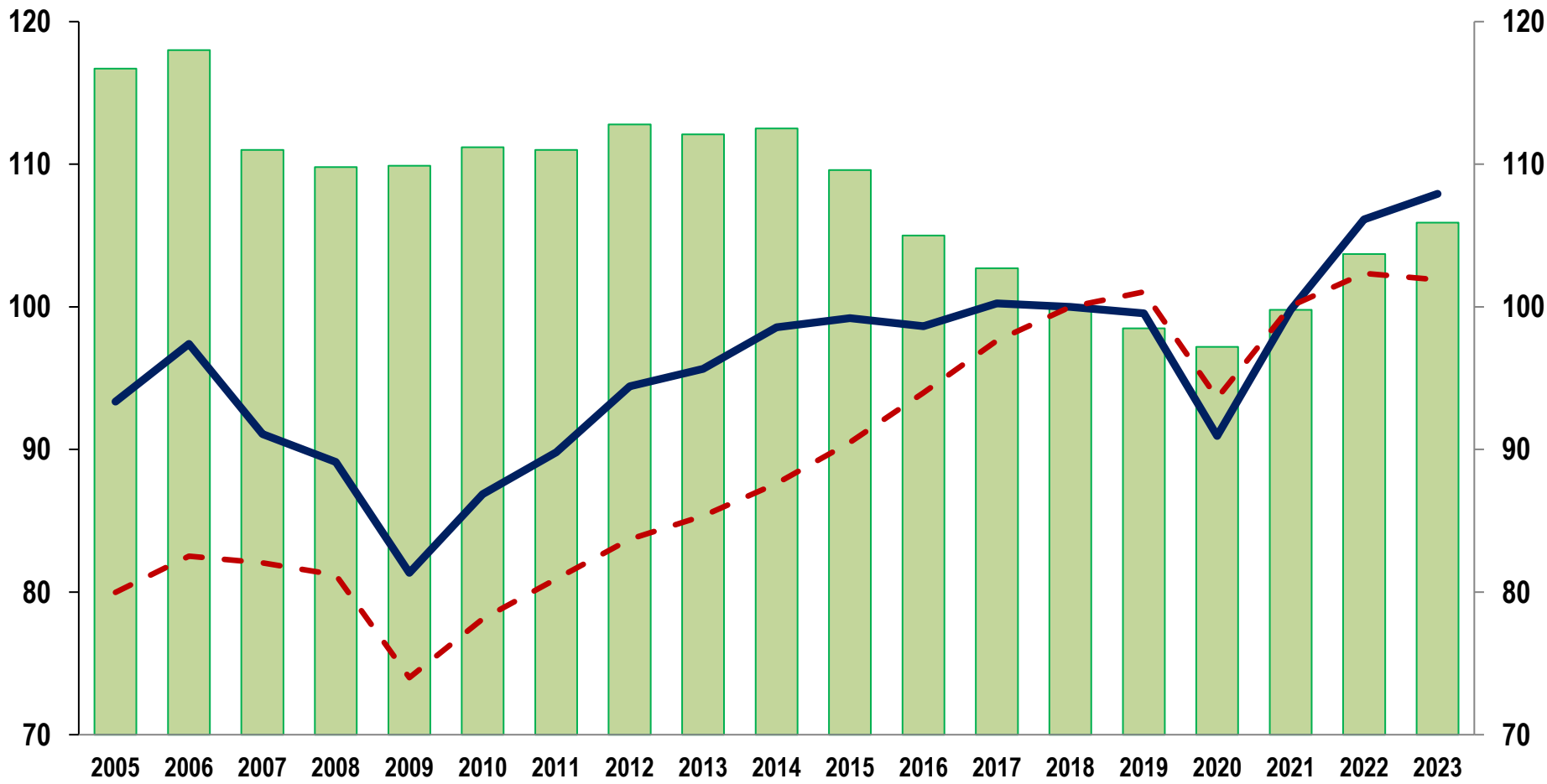


**Nota:** Cifras preliminares a partir de 2023.

**Fuente:** INEGI, Encuesta Mensual de la Industria Manufacturera (EMIM).

# Índice anual de productividad laboral de la industria manufacturera con base en horas trabajadas

Base 2018 = 100



Productividad laboral

Volúmen de la producción

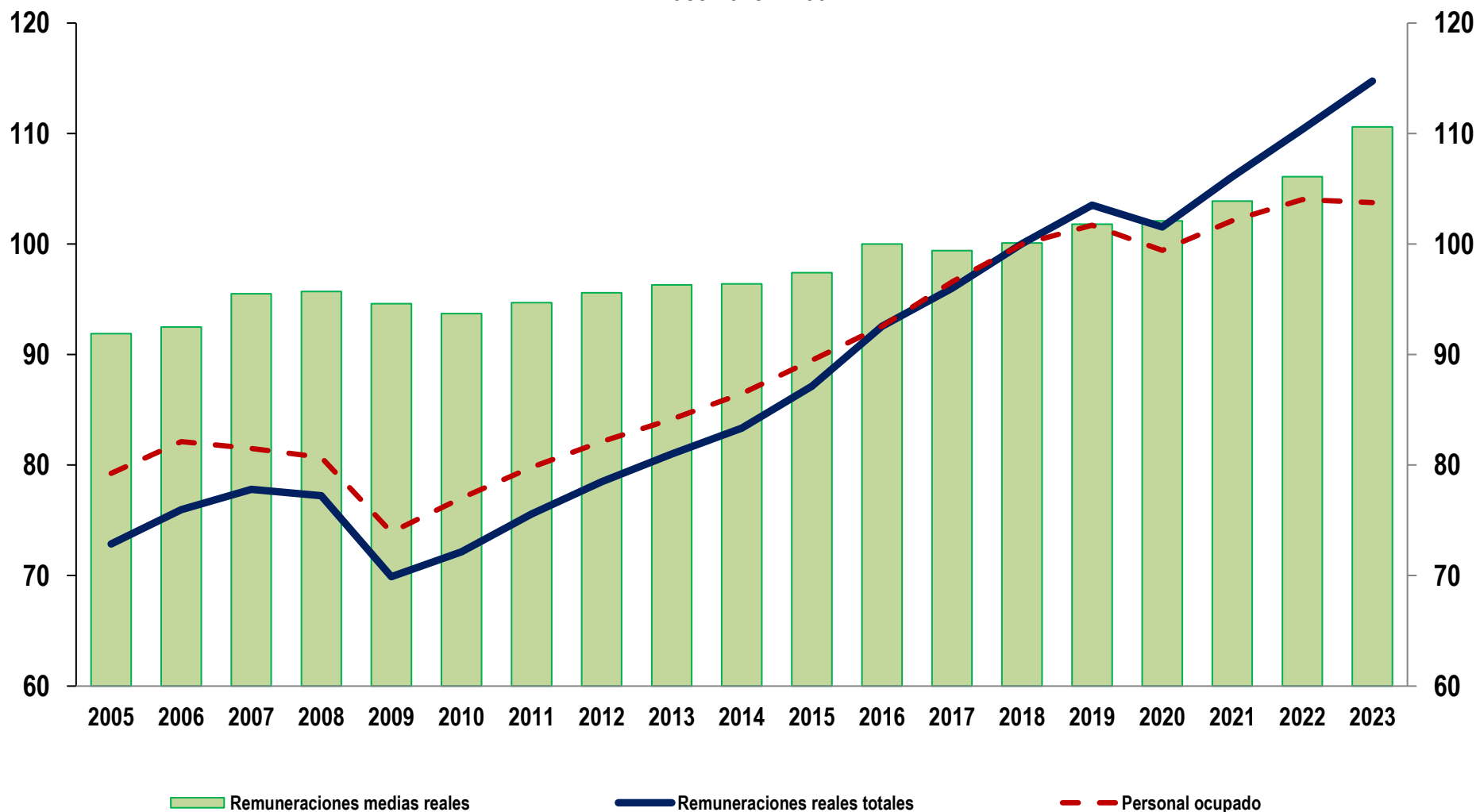
Horas trabajadas

**Nota:** Cifras preliminares a partir de 2023.

**Fuente:** INEGI, Encuesta Mensual de la Industria Manufacturera (EMIM).

# Índice anual de las remuneraciones medias reales de la industria manufacturera con base en el personal ocupado

Base 2018 = 100

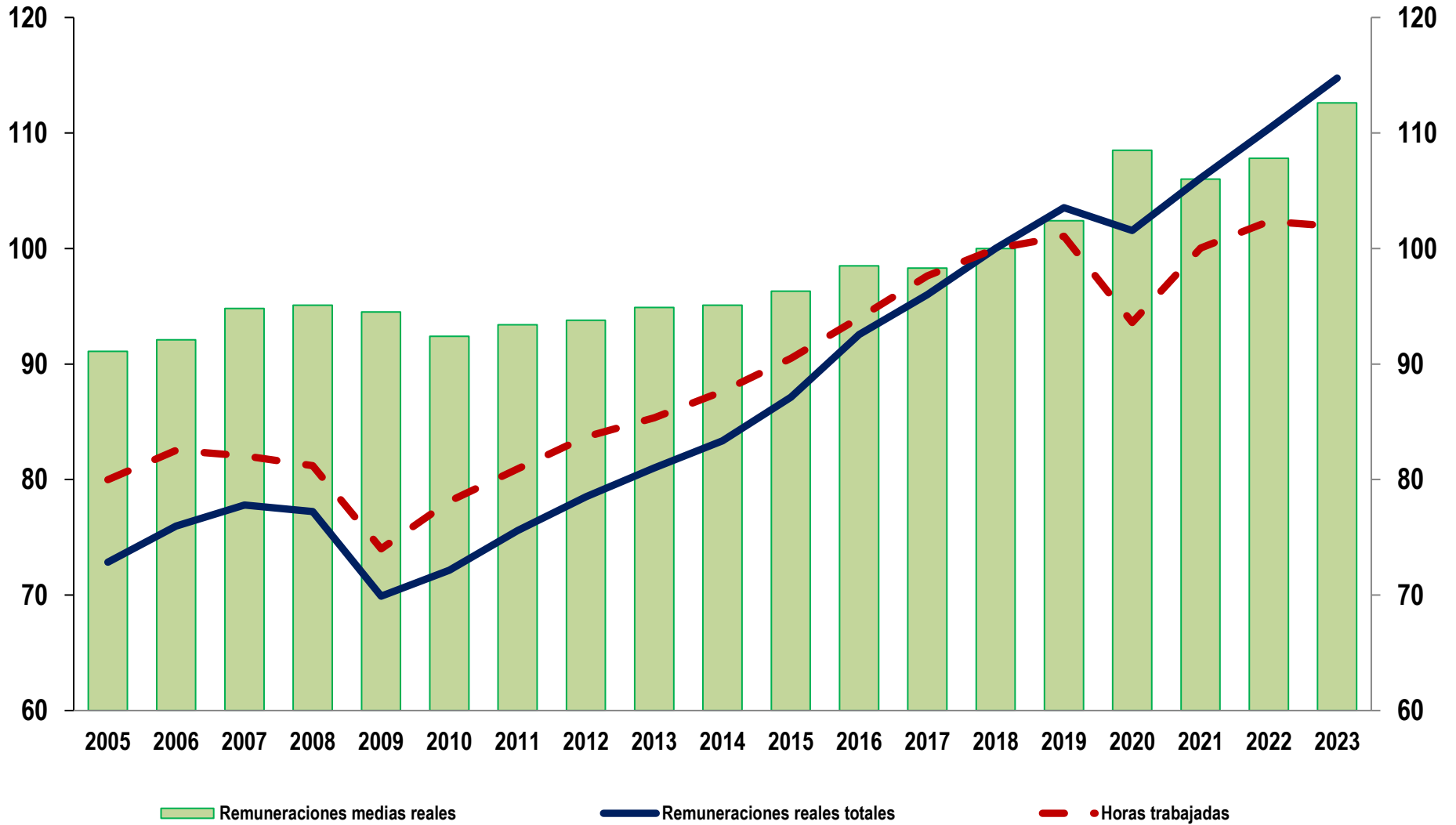


**Nota:** Cifras preliminares a partir de 2023.

**Fuente:** INEGI, Encuesta Mensual de la Industria Manufacturera (EMIM).

# Índice anual de las remuneraciones medias reales de la industria manufacturera con base en horas trabajadas

Base 2018 = 100

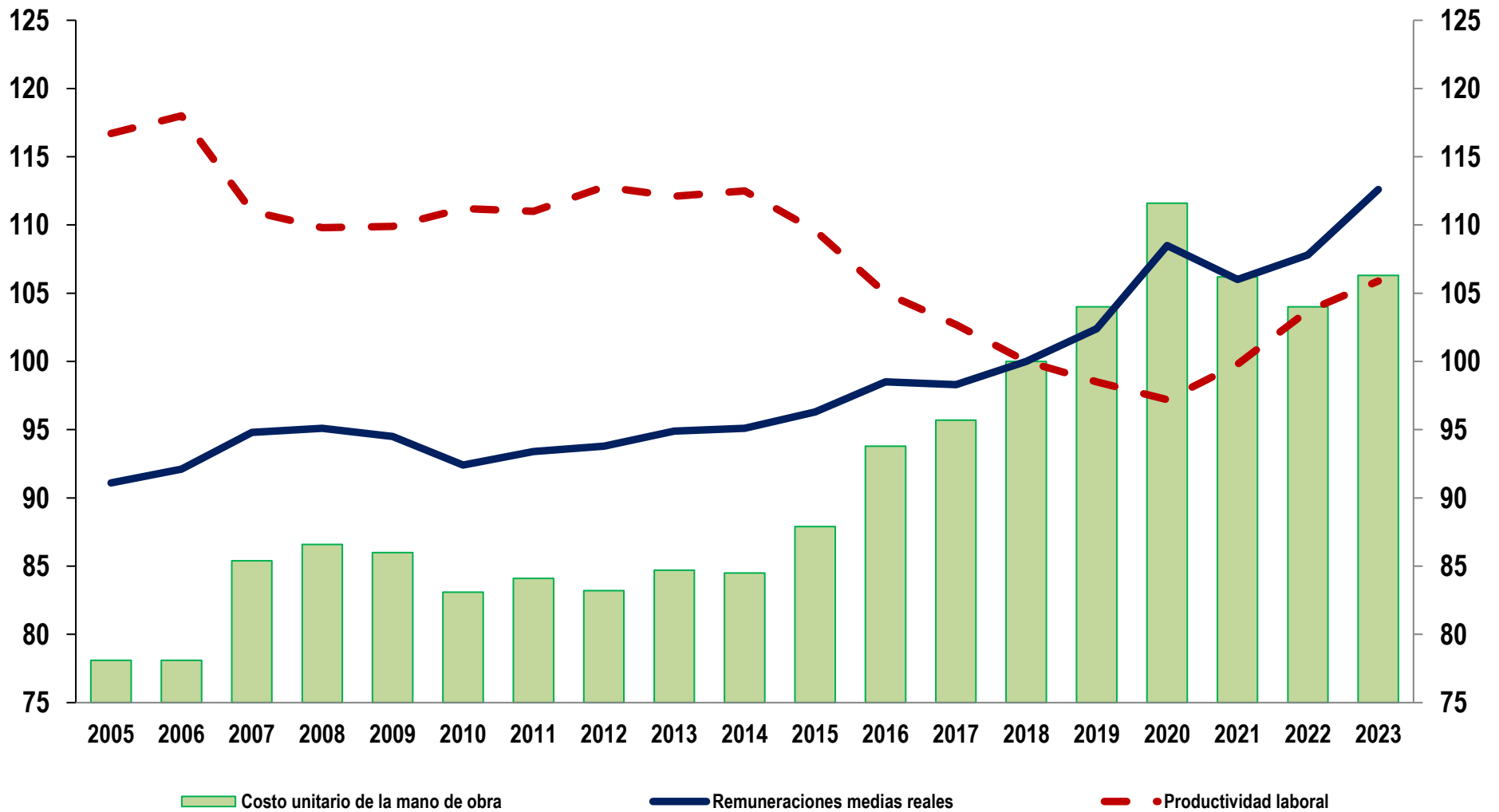


Nota: Cifras preliminares a partir de 2023.

Fuente: INEGI, Encuesta Mensual de la Industria Manufacturera (EMIM).

### Índice anual del costo unitario de la mano de obra de la industria manufacturera con base en horas trabajadas

Base 2018 = 100



**Nota:** Cifras preliminares a partir de 2023.

**Fuente:** INEGI, Encuesta Mensual de la Industria Manufacturera (EMIM).