

Índices de Productividad Laboral y Costo Unitario de la Mano de Obra en Empresas Constructoras

Periodo	Índices trimestrales (Base 2018=100)									
	Valor de la producción	Personal ocupado	Horas trabajadas	Remuneraciones reales totales	Productividad laboral con base en:		Remuneraciones medias reales con base en:		Costo unitario de la mano de obra	
					Personal ocupado	Horas trabajadas	Personal ocupado	Horas trabajadas		
					E = (A÷B)*100	F = (A÷C)*100	G = (D÷B)*100	H = (D÷C)*100		I = (H÷F)*100
(A)	(B)	(C)	(D)	E = (A÷B)*100	F = (A÷C)*100	G = (D÷B)*100	H = (D÷C)*100	I = (H÷F)*100		
2000	I	116.2	138.0	ND	74.3	84.2	ND	53.8	ND	63.9
	II	111.2	134.6	ND	76.9	82.6	ND	57.2	ND	69.2
	III	127.8	136.9	ND	76.9	93.4	ND	56.2	ND	60.2
	IV	117.2	128.4	ND	75.7	91.2	ND	58.9	ND	64.6
2001	I	106.7	125.9	ND	72.4	84.7	ND	57.5	ND	67.9
	II	104.7	124.3	ND	75.1	84.2	ND	60.5	ND	71.9
	III	107.1	122.9	ND	71.9	87.2	ND	58.5	ND	67.1
	IV	116.1	116.2	ND	72.0	99.9	ND	62.0	ND	62.1
2002	I	100.6	108.7	ND	67.7	92.5	ND	62.3	ND	67.4
	II	99.1	104.4	ND	72.7	94.9	ND	69.6	ND	73.3
	III	104.8	110.1	ND	72.4	95.2	ND	65.8	ND	69.1
	IV	109.3	106.6	ND	74.9	102.5	ND	70.2	ND	68.5
2003	I	101.3	101.0	ND	67.5	100.3	ND	66.9	ND	66.7
	II	97.3	102.6	ND	76.0	94.9	ND	74.1	ND	78.1
	III	103.9	108.1	ND	75.6	96.0	ND	69.9	ND	72.8
	IV	108.2	104.7	ND	77.6	103.3	ND	74.1	ND	71.7
2004	I	100.1	106.4	ND	73.6	94.1	ND	69.2	ND	73.5
	II	98.7	107.2	ND	79.8	92.1	ND	74.5	ND	80.9
	III	106.3	108.9	ND	79.0	97.6	ND	72.5	ND	74.3
	IV	112.4	104.2	ND	77.9	107.8	ND	74.8	ND	69.4
2005	I	102.9	108.8	ND	77.2	94.6	ND	70.9	ND	74.9
	II	103.3	111.0	ND	85.1	93.0	ND	76.6	ND	82.4
	III	109.5	114.4	ND	83.7	95.7	ND	73.2	ND	76.5
	IV	119.3	111.1	ND	84.6	107.3	ND	76.1	ND	70.9
2006	I	111.1	113.5	112.5	90.7	97.9	98.7	79.9	80.6	81.7
	II	110.9	116.5	116.4	101.0	95.2	95.3	86.7	86.7	91.0
	III	118.5	120.1	122.6	100.8	98.7	96.7	83.9	82.2	85.0
	IV	128.8	116.4	116.7	101.8	110.6	110.4	87.4	87.2	79.0
2007	I	115.8	117.1	114.9	94.3	98.9	100.8	80.6	82.1	81.4
	II	112.7	118.4	116.5	107.9	95.2	96.7	91.1	92.6	95.8
	III	119.0	121.5	120.8	105.9	97.9	98.5	87.1	87.7	89.0
	IV	128.7	119.1	116.3	105.1	108.1	110.7	88.3	90.4	81.7
2008	I	112.7	116.4	115.3	98.6	96.8	97.8	84.7	85.5	87.4
	II	112.2	119.0	117.0	115.7	94.3	96.0	97.2	98.9	103.0
	III	113.9	117.5	120.8	105.8	96.9	94.3	90.0	87.6	92.9
	IV	119.8	110.8	114.8	107.8	108.1	104.3	97.2	93.9	90.0
2009	I	107.0	108.6	110.5	111.1	98.6	96.8	102.3	100.5	103.8
	II	107.2	111.5	108.8	109.7	96.1	98.5	98.4	100.8	102.3
	III	109.4	109.0	111.5	102.5	100.3	98.1	94.1	92.0	93.8
	IV	115.8	103.5	109.0	105.2	111.9	106.2	101.7	96.5	90.9
2010	I	101.6	105.4	106.5	102.5	96.4	95.4	97.3	96.2	100.8
	II	105.0	108.4	106.2	106.0	96.9	98.9	97.9	99.8	100.9
	III	112.8	110.7	112.1	103.2	101.9	100.6	93.2	92.0	91.5
	IV	124.8	110.2	115.5	103.4	113.2	108.1	93.8	89.6	82.9
2011	I	104.8	107.7	110.5	96.0	97.3	94.9	89.2	87.0	91.7
	II	110.0	110.9	110.4	106.5	99.1	99.6	96.0	96.4	96.8
	III	118.1	114.8	116.5	109.5	102.9	101.4	95.4	94.0	92.7
	IV	130.4	114.6	117.8	113.9	113.8	110.7	99.4	96.7	87.4
2012	I	104.9	109.9	112.2	96.5	95.4	93.5	87.7	86.0	92.0
	II	111.4	113.5	112.6	106.8	98.2	99.0	94.1	94.9	95.9
	III	120.0	116.3	118.7	108.6	103.2	101.1	93.4	91.5	90.5
	IV	128.8	112.3	117.8	115.3	114.7	109.4	102.7	97.9	89.5
2013	I	104.4	107.9	111.7	89.2	96.8	93.5	82.7	79.9	85.5
	II	109.4	112.1	112.6	94.7	97.5	97.1	84.5	84.1	86.6
	III	111.4	109.0	113.8	93.3	102.2	98.0	85.6	82.0	83.7
	IV	121.3	108.8	113.2	102.7	111.6	107.1	94.4	90.7	84.7
2014	I	103.4	105.1	105.8	91.0	98.3	97.7	86.6	86.0	88.0
	II	107.6	107.2	106.2	96.8	100.4	101.3	90.3	91.2	90.0
	III	111.1	106.3	106.6	99.1	104.5	104.2	93.3	93.0	89.3
	IV	123.2	106.7	108.1	104.4	115.5	114.0	97.8	96.6	84.7
2015	I	103.9	102.6	102.3	90.5	101.3	101.6	88.3	88.5	87.1
	II	107.0	102.9	105.1	100.5	104.0	101.8	97.7	95.7	94.0
	III	112.9	102.4	104.2	98.4	110.2	108.3	96.2	94.4	87.2
	IV	118.4	101.1	103.1	101.3	117.1	114.8	100.2	98.3	85.6

Índices de Productividad Laboral y Costo Unitario de la Mano de Obra en Empresas Constructoras

Periodo	Índices trimestrales (Base 2018=100)									
	Valor de la producción	Personal ocupado	Horas trabajadas	Remuneraciones reales totales	Productividad laboral con base en:		Remuneraciones medias reales con base en:		Costo unitario de la mano de obra	
					Personal ocupado	Horas trabajadas	Personal ocupado	Horas trabajadas		
	(A)	(B)	(C)	(D)	$E = (A \div B) * 100$	$F = (A \div C) * 100$	$G = (D \div B) * 100$	$H = (D \div C) * 100$	$I = (H \div F) * 100$	
2016	I	102.7	102.0	99.3	89.8	100.7	103.5	88.1	90.5	87.4
	II	103.6	98.4	99.5	98.3	105.2	104.1	99.9	98.8	94.9
	III	106.9	98.7	99.4	94.4	108.4	107.5	95.7	95.0	88.4
	IV	119.6	100.3	100.8	98.8	119.2	118.7	98.5	98.1	82.6
2017	I	104.5	101.3	100.1	86.7	103.1	104.4	85.6	86.7	83.0
	II	102.5	98.4	98.9	90.0	104.1	103.6	91.5	91.0	87.8
	III	104.9	97.9	100.6	89.5	107.2	104.3	91.5	89.0	85.3
	IV	115.0	100.1	99.8	98.4	114.9	115.2	98.2	98.5	85.5
2018	I	98.0	102.7	102.8	90.7	95.4	95.4	88.3	88.3	92.6
	II	98.0	100.8	100.8	103.1	97.3	97.3	102.3	102.3	105.1
	III	99.6	99.2	99.3	101.2	100.5	100.4	102.0	101.9	101.5
	IV	104.3	97.3	97.2	105.1	107.2	107.3	108.0	108.1	100.7
2019	I	95.2	97.3	96.8	87.8	97.8	98.3	90.2	90.7	92.3
	II	92.7	93.7	93.0	93.7	99.0	99.8	100.0	100.8	101.0
	III	92.8	92.9	92.5	91.7	99.9	100.3	98.8	99.2	98.9
	IV	94.1	93.4	92.9	98.4	100.8	101.3	105.3	105.9	104.5
2020	I	85.6	87.6	86.9	86.0	97.7	98.5	98.2	99.0	100.5
	II	71.0	76.2	75.4	78.7	93.2	94.1	103.3	104.4	110.9
	III	73.5	76.5	76.8	80.3	96.1	95.8	105.0	104.6	109.2
	IV	78.0	77.6	78.1	89.1	100.5	99.9	114.8	114.1	114.2
2021	I	73.9	79.7	79.9	81.4	92.8	92.5	102.2	101.9	110.2
	II	71.6	80.6	81.2	82.9	88.8	88.2	102.8	102.1	115.8
	III	75.3	79.9	80.8	84.2	94.2	93.2	105.4	104.2	111.8
	IV	79.6	81.3	82.0	92.6	98.0	97.1	114.0	113.0	116.4
2022	I	77.8	85.0	87.6	85.2	91.6	88.8	100.3	97.3	109.6
	II	75.1	87.5	88.7	89.4	85.9	84.7	102.2	100.9	119.1
	III	76.0	89.0	90.2	90.5	85.4	84.2	101.7	100.4	119.2
	IV	83.7	89.4	91.1	94.0	93.7	91.9	105.2	103.1	112.2
2023	I	81.4	87.8	92.0	88.1	92.7	88.5	100.3	95.8	108.2
	II	93.6	89.0	96.7	91.3	105.1	96.8	102.6	94.5	97.6
	III	114.3	91.8	100.5	96.6	124.5	113.8	105.2	96.1	84.4
	IV	121.4	94.3	101.5	108.7	128.7	119.6	115.2	107.1	89.5
2024	I	97.1	91.9	98.0	102.3	105.6	99.1	111.3	104.4	105.3
	II	94.9	92.3	99.2	107.4	102.8	95.6	116.3	108.2	113.2
	III									
	IV									

Nota: Cifras preliminares a partir de 2024-I.

Fuente: INEGI, Encuesta Nacional de Empresas Constructoras (ENEC).

 [Gráfica trimestral de productividad laboral con base en personal ocupado](#)

 [Gráfica trimestral de productividad laboral con base en horas trabajadas](#)

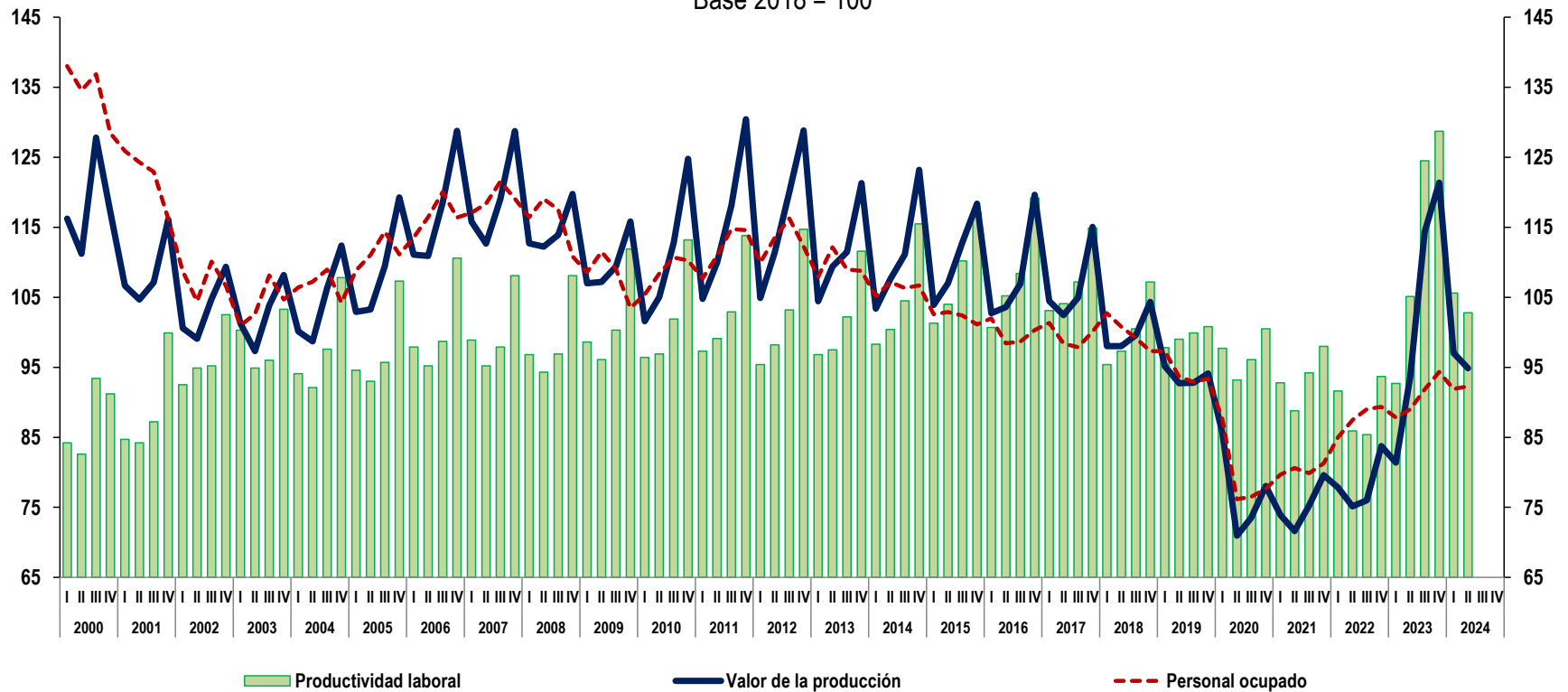
 [Gráfica trimestral de remuneraciones medias reales con base en personal ocupado](#)

 [Gráfica trimestral de remuneraciones medias reales con base en horas trabajadas](#)

 [Gráfica trimestral de costo unitario de la mano de obra 2000 en adelante](#)

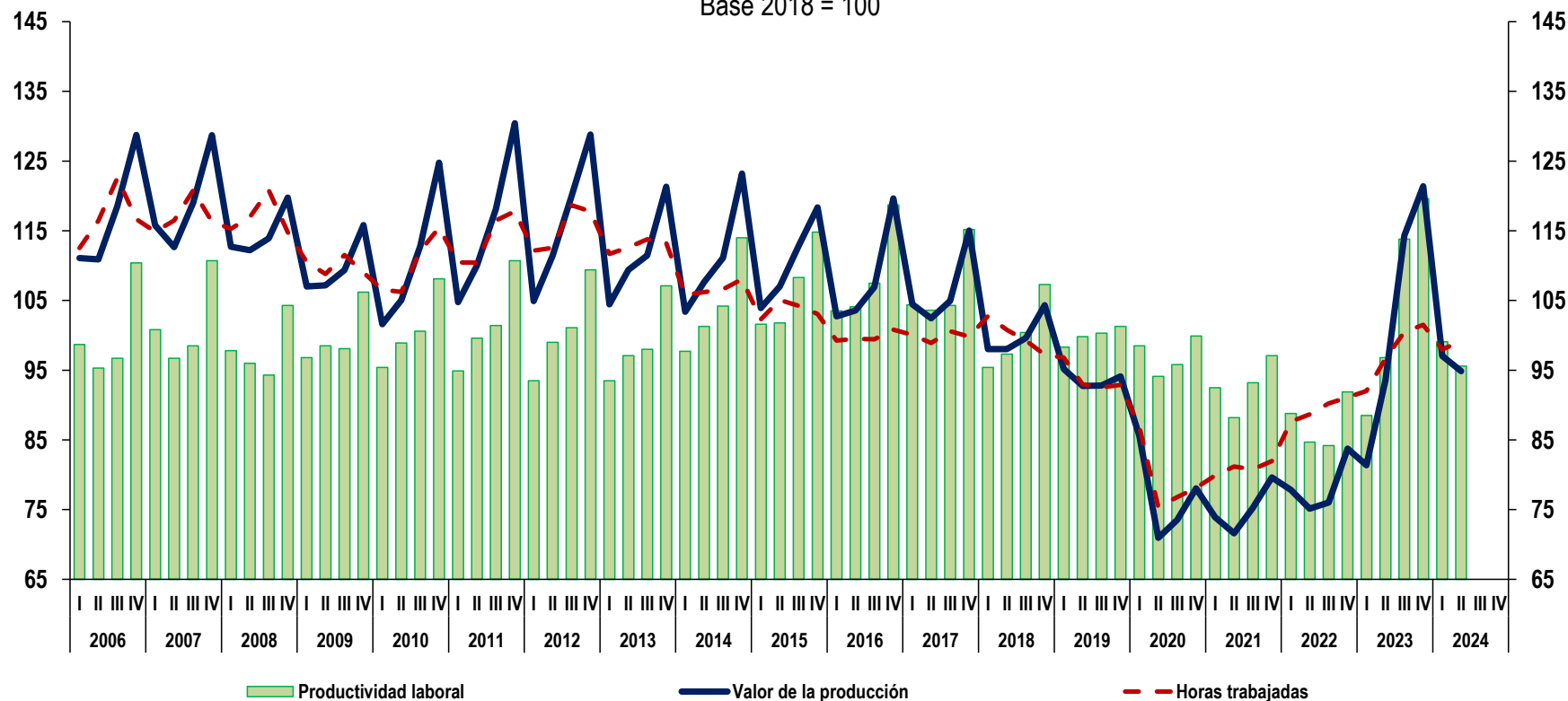
 [Gráfica trimestral de costo unitario de la mano de obra con base en las horas trabajadas de 2006 en adelante](#)

**Índice trimestral de productividad laboral en las empresas constructoras
con base en el personal ocupado**
Base 2018 = 100



Nota: Cifras preliminares a partir de 2024-I.
Fuente: INEGI, Encuesta Nacional de Empresas Constructoras (ENEC).

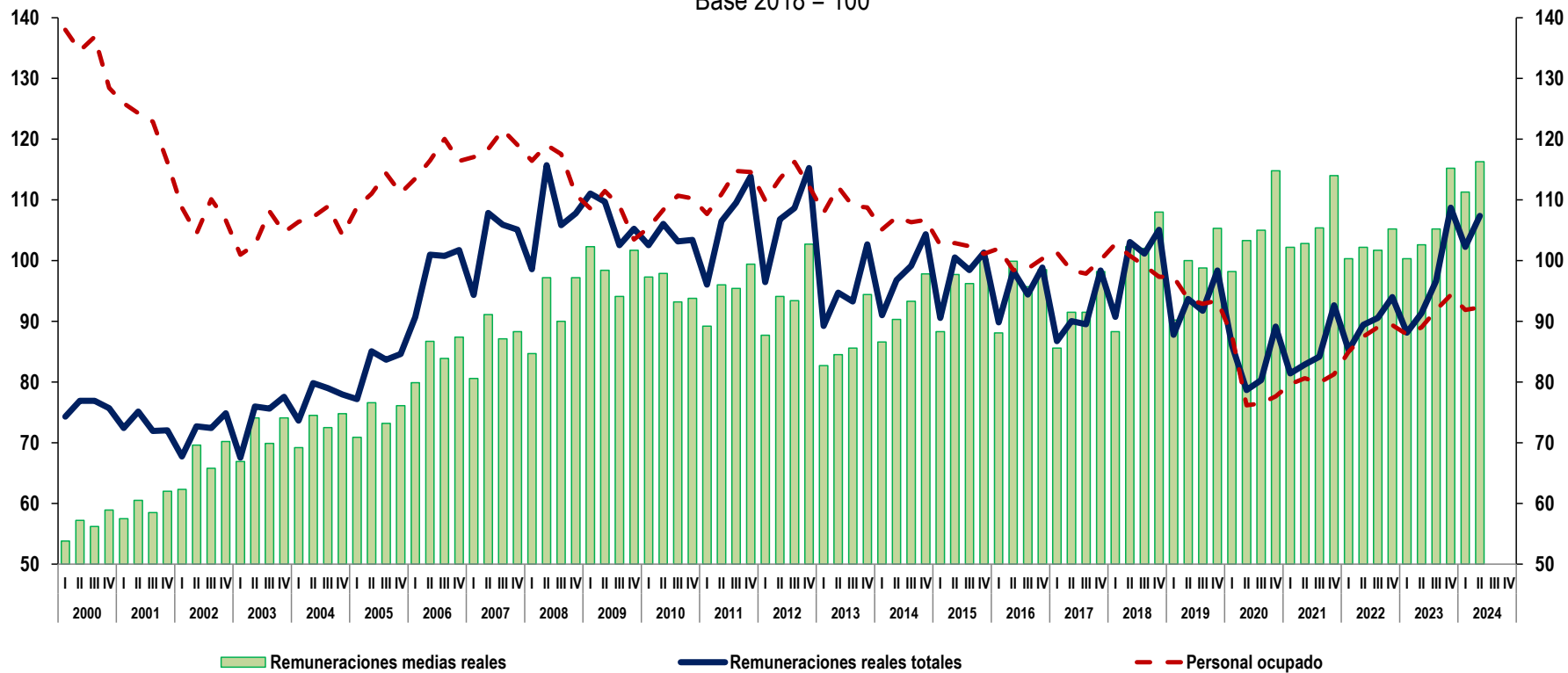
**Índice trimestral de productividad laboral en las empresas constructoras
con base en horas trabajadas**
Base 2018 = 100



Nota: Cifras preliminares a partir de 2024-I.

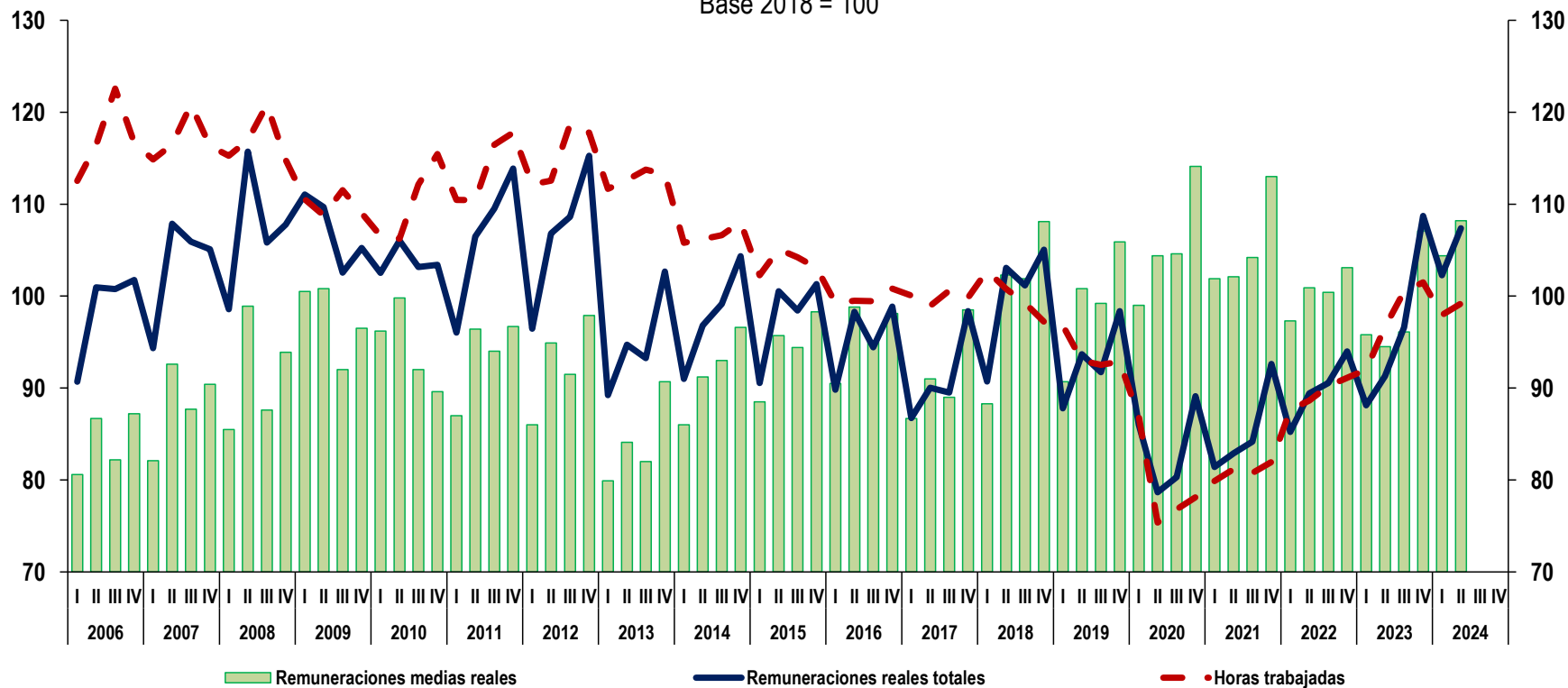
Fuente: INEGI, Encuesta Nacional de Empresas Constructoras (ENEC).

**Índice trimestral de las remuneraciones medias reales en las empresas constructoras
con base en el personal ocupado**
Base 2018 = 100



Nota: Cifras preliminares a partir de 2024-I.
Fuente: INEGI, Encuesta Nacional de Empresas Constructoras (ENEC).

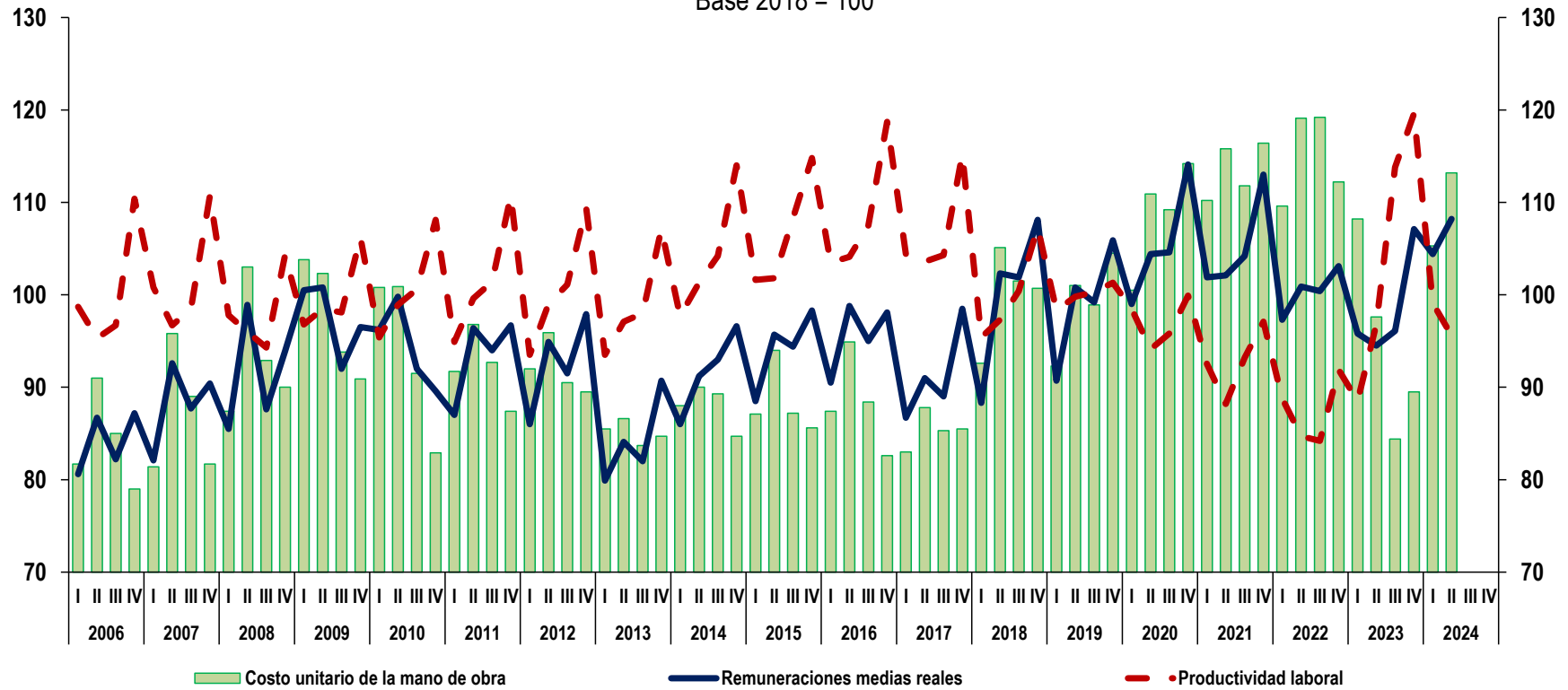
**Índice trimestral de las remuneraciones medias reales en las empresas constructoras
con base en horas trabajadas**
Base 2018 = 100



Nota: Cifras preliminares a partir de 2024-I.

Fuente: INEGI, Encuesta Nacional de Empresas Constructoras (ENEC).

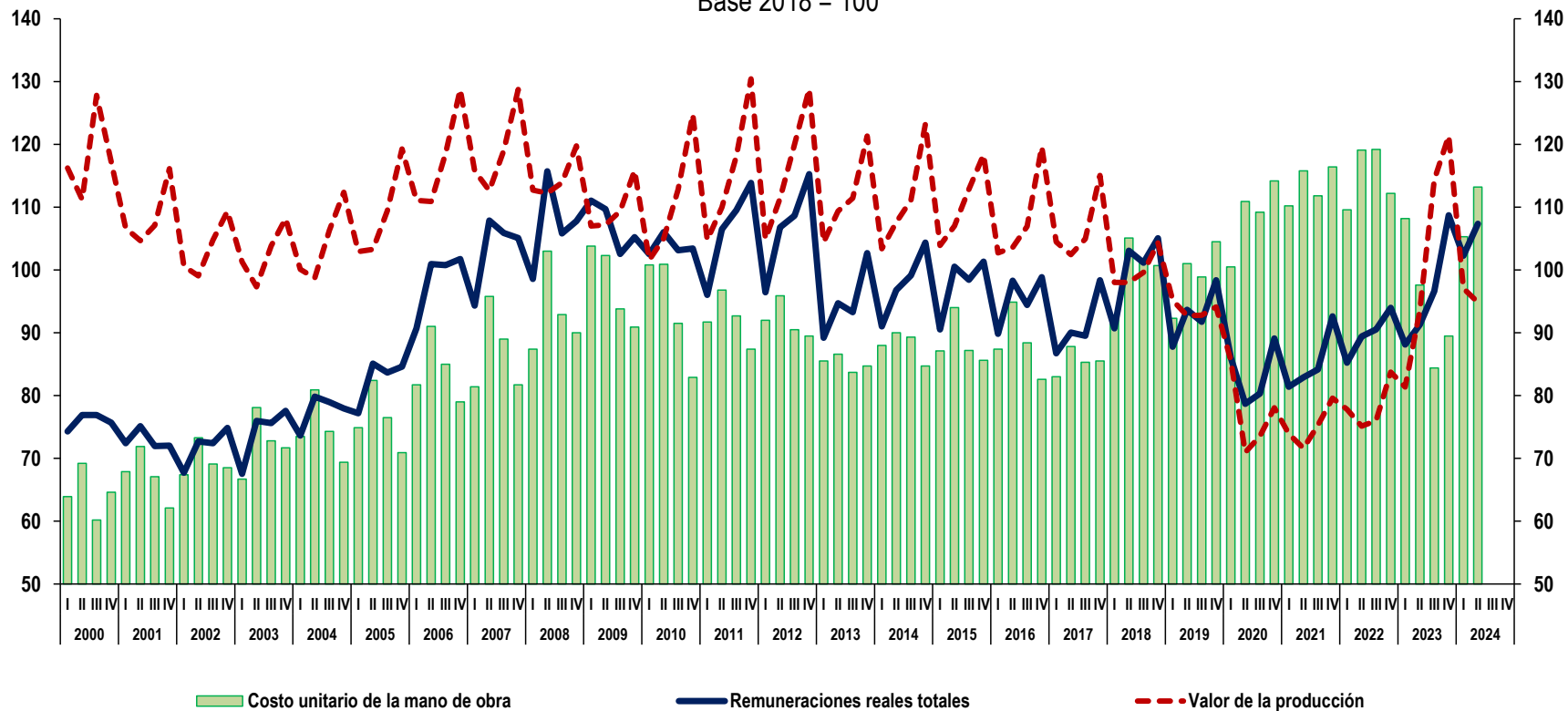
**Índice trimestral del costo unitario de la mano de obra en las empresas constructoras
con base en las horas trabajadas**
Base 2018 = 100



Nota: Cifras preliminares a partir de 2024-I.
Fuente: INEGI, Encuesta Nacional de Empresas Constructoras (ENEC).

Índice trimestral del costo unitario de la mano de obra en las empresas constructoras con base las remuneraciones totales y valor de la producción

Base 2018 = 100



Nota: Cifras preliminares a partir de 2024-I.







Fuente: INEGI, Encuesta Nacional de Empresas Constructoras (ENEC).

Índices de Productividad Laboral y Costo Unitario de la Mano de Obra en Empresas Constructoras

Periodo	Índices anuales (Base 2018=100)								
	Valor de la producción	Personal ocupado	Horas trabajadas	Remuneraciones reales totales	Productividad laboral con base en:		Remuneraciones medias reales con base en:		Costo unitario de la mano de obra
					Personal ocupado	Horas trabajadas	Personal ocupado	Horas trabajadas	
	(A)	(B)	(C)	(D)	$E = (A \div B) * 100$	$F = (A \div C) * 100$	$G = (D \div B) * 100$	$H = (D \div C) * 100$	$I = (H \div F) * 100$
2000	118.1	134.5	ND	76.0	87.8	ND	56.5	ND	64.4
2001	108.6	122.3	ND	72.9	88.8	ND	59.6	ND	67.1
2002	103.4	107.5	ND	71.9	96.3	ND	66.9	ND	69.5
2003	102.7	104.1	ND	74.2	98.6	ND	71.3	ND	72.3
2004	104.4	106.7	ND	77.6	97.8	ND	72.7	ND	74.3
2005	108.7	111.3	ND	82.6	97.7	ND	74.2	ND	75.9
2006	117.3	116.6	117.1	98.5	100.6	100.2	84.5	84.2	84.0
2007	119.1	119.0	117.1	103.3	100.0	101.6	86.8	88.2	86.8
2008	114.7	116.0	117.0	107.0	98.9	98.0	92.2	91.5	93.4
2009	109.8	108.1	110.0	107.1	101.6	99.9	99.1	97.4	97.5
2010	111.1	108.7	110.1	103.8	102.2	100.9	95.5	94.3	93.5
2011	115.8	112.0	113.8	106.5	103.4	101.8	95.1	93.6	91.9
2012	116.3	113.0	115.3	106.8	102.9	100.9	94.5	92.6	91.8
2013	111.6	109.4	112.8	95.0	102.0	99.0	86.8	84.2	85.1
2014	111.3	106.3	106.7	97.8	104.7	104.4	92.0	91.7	87.8
2015	110.5	102.2	103.7	97.7	108.1	106.6	95.6	94.2	88.4
2016	108.2	99.9	99.8	95.3	108.4	108.5	95.5	95.6	88.1
2017	106.7	99.4	99.9	91.2	107.3	106.9	91.7	91.3	85.4
2018	100.0	100.0	100.0	100.0	100.0	100.0	100.0	100.0	100.0
2019	93.7	94.3	93.8	92.9	99.3	99.9	98.5	99.0	99.1
2020	77.0	79.5	79.3	83.5	96.9	97.1	105.1	105.3	108.4
2021	75.1	80.4	80.9	85.3	93.5	92.8	106.1	105.3	113.5
2022	78.2	87.7	89.4	89.8	89.1	87.4	102.4	100.4	114.9
2023	102.7	90.7	97.7	96.2	113.1	105.1	106.0	98.5	93.7

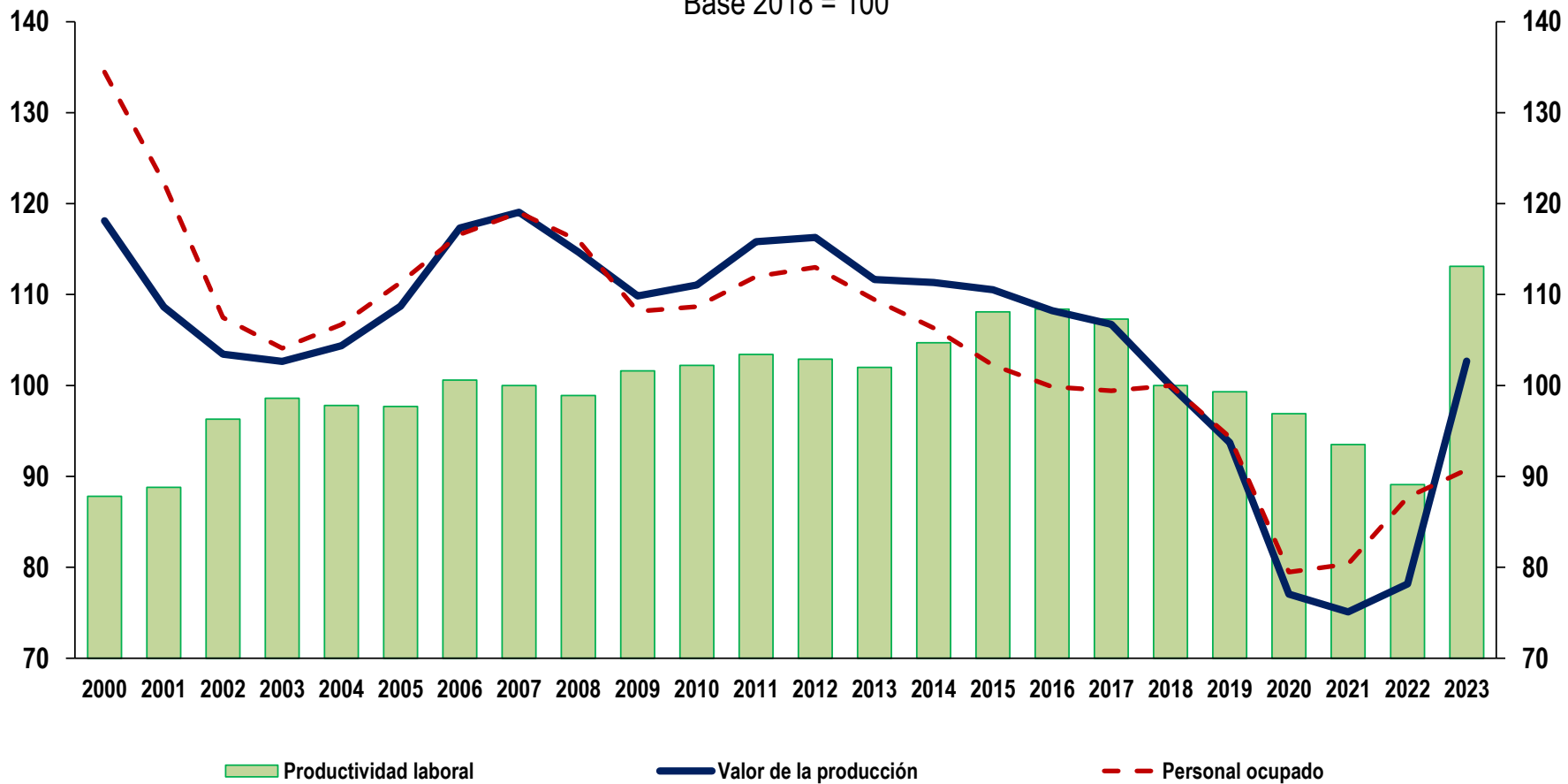
Nota: Cifras preliminares a partir de 2023.

Fuente: INEGI, Encuesta Nacional de Empresas Constructoras (ENEC).

-  [Gráfica anual de productividad laboral con base en personal ocupado](#)
-  [Gráfica anual de productividad laboral con base en horas trabajadas](#)
-  [Gráfica anual de remuneraciones medias reales con base en personal ocupado](#)
-  [Gráfica anual de remuneraciones medias reales con base en horas trabajadas](#)
-  [Gráfica anual de costo unitario de la mano de obra con base en las horas trabajadas de 2006 en adelante.](#)
-  [Gráfica anual de costo unitario de la mano de obra de 2000 en adelante.](#)

Índice anual de productividad laboral en las empresas constructoras con base en el personal ocupado

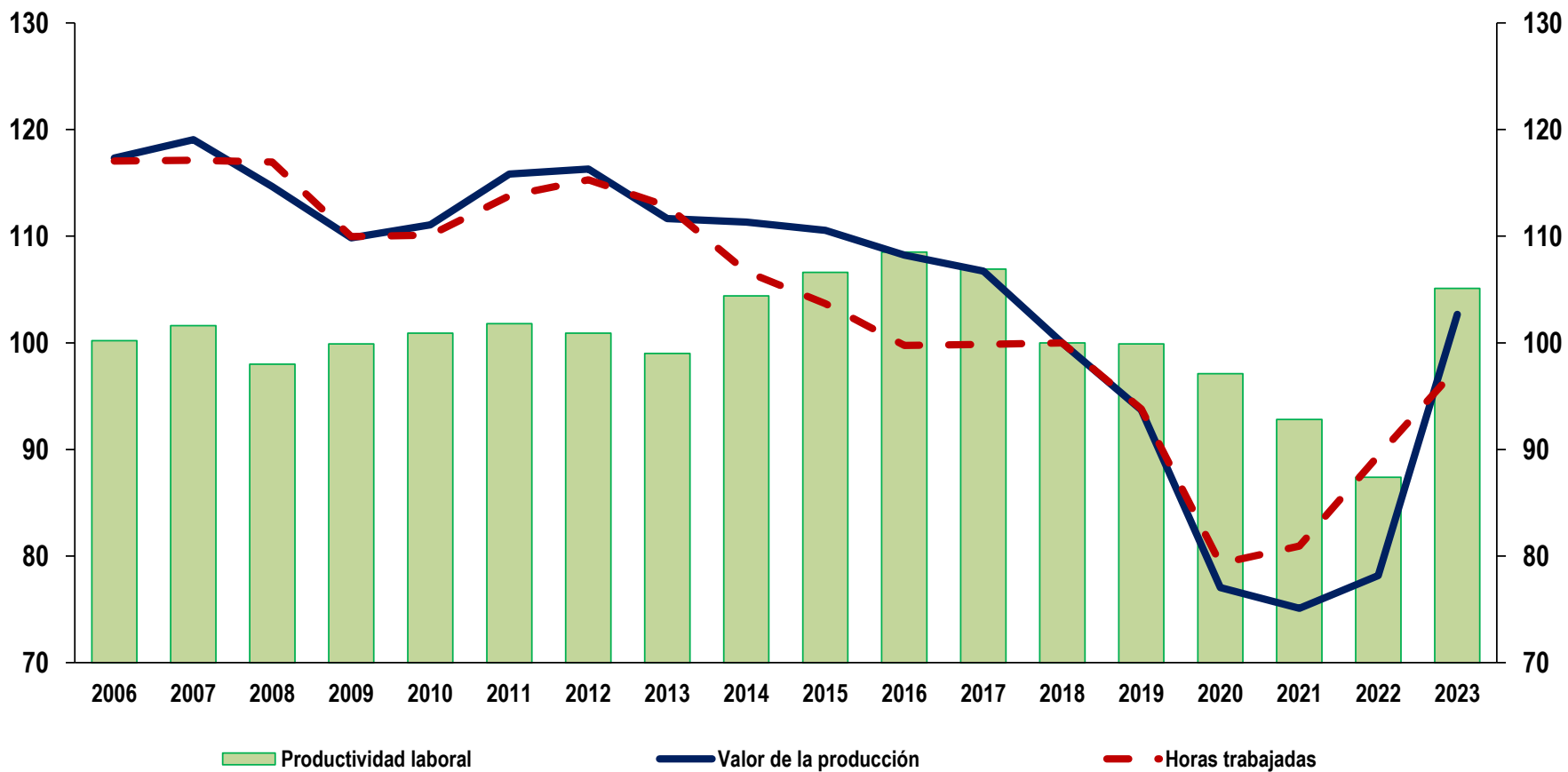
Base 2018 = 100



Nota: Cifras preliminares a partir de 2023.

Fuente: INEGI, Encuesta Nacional de Empresas Constructoras (ENEC).

**Índice anual de productividad laboral en las empresas constructoras
con base en horas trabajadas**
Base 2018 = 100

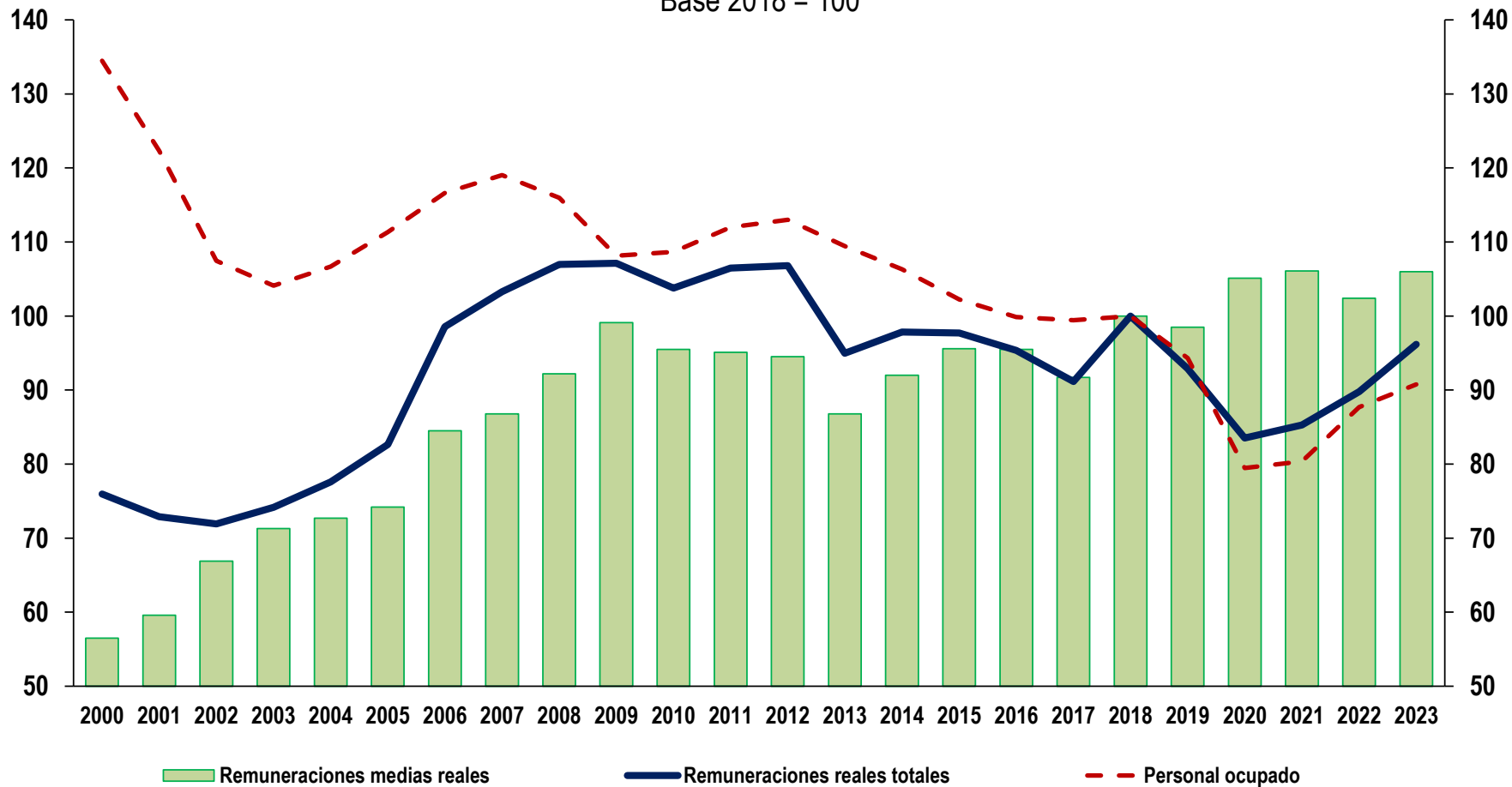


Nota: Cifras preliminares a partir de 2023.

Fuente: INEGI, Encuesta Nacional de Empresas Constructoras (ENEC).

Índice anual de las remuneraciones medias reales en las empresas constructoras con base en el personal ocupado

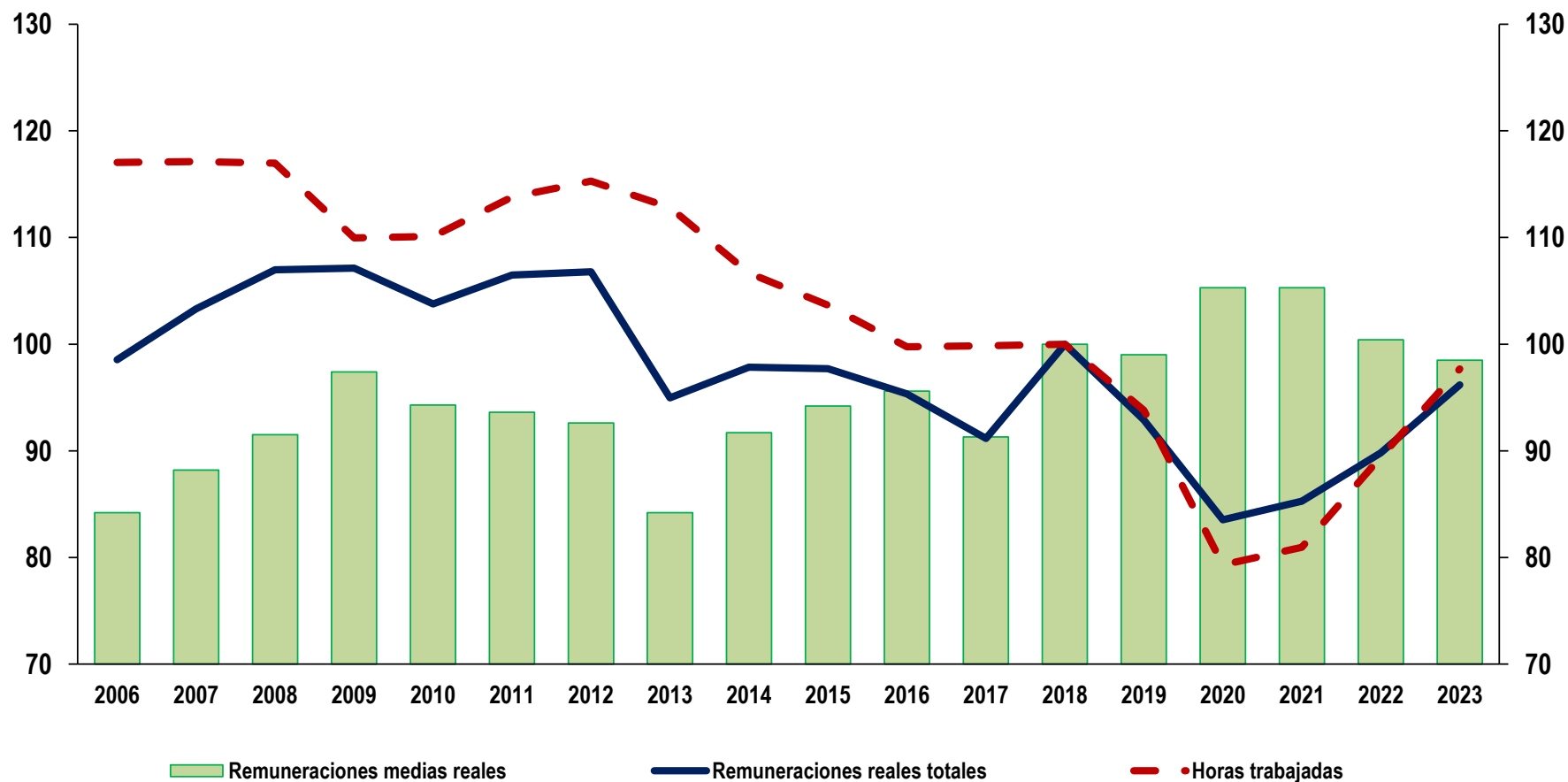
Base 2018 = 100



Nota: Cifras preliminares a partir de 2023.

Fuente: INEGI, Encuesta Nacional de Empresas Constructoras (ENEC).

**Índice anual de las remuneraciones medias reales en las empresas constructoras
con base en horas trabajadas**
Base 2018 = 100

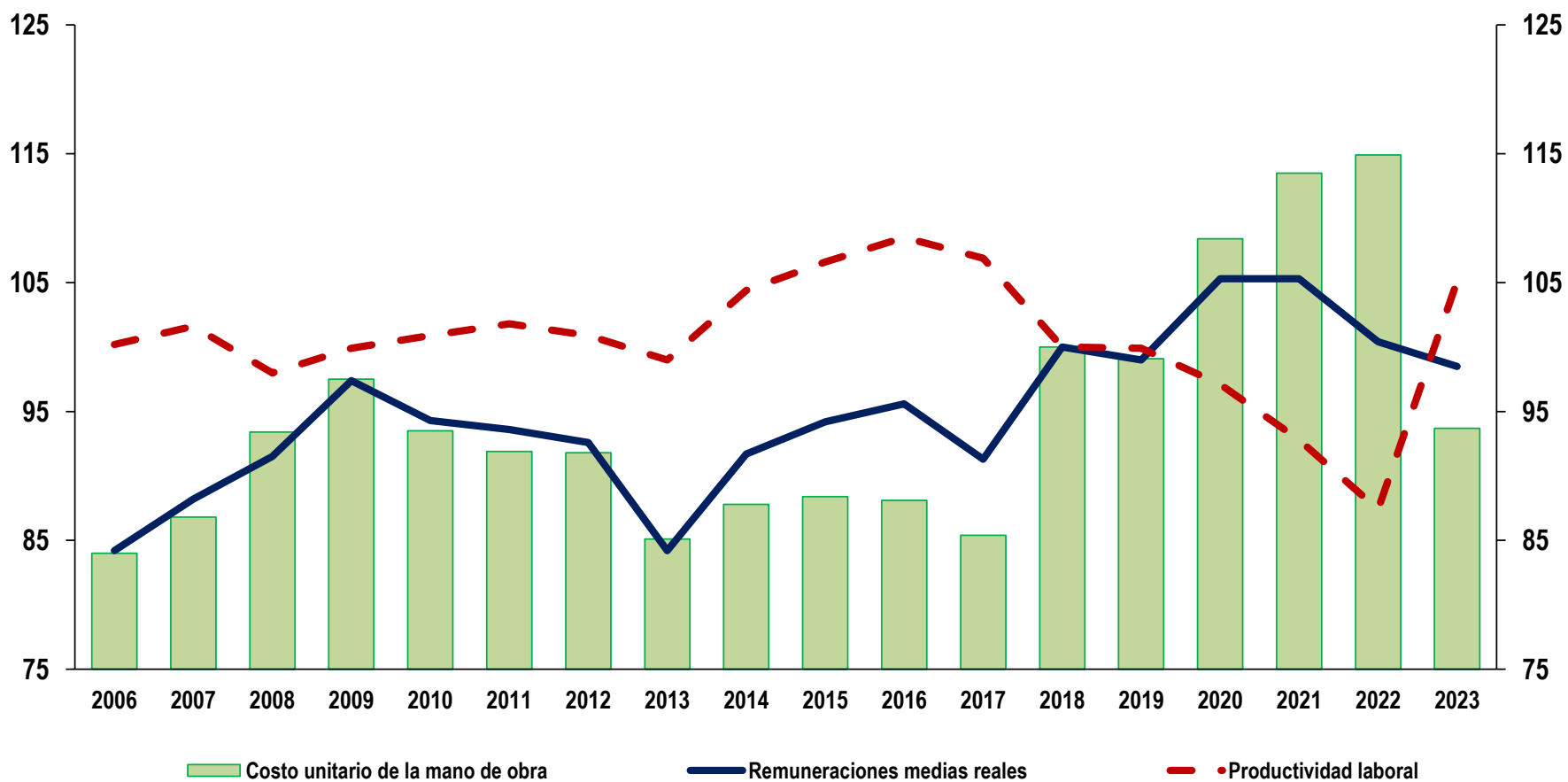


Nota: Cifras preliminares a partir de 2023.

Fuente: INEGI, Encuesta Nacional de Empresas Constructoras (ENEC).

Índice anual del costo unitario de la mano de obra en las empresas constructoras con base en las remuneraciones medias reales y productividad laboral.

Base 2018 = 100

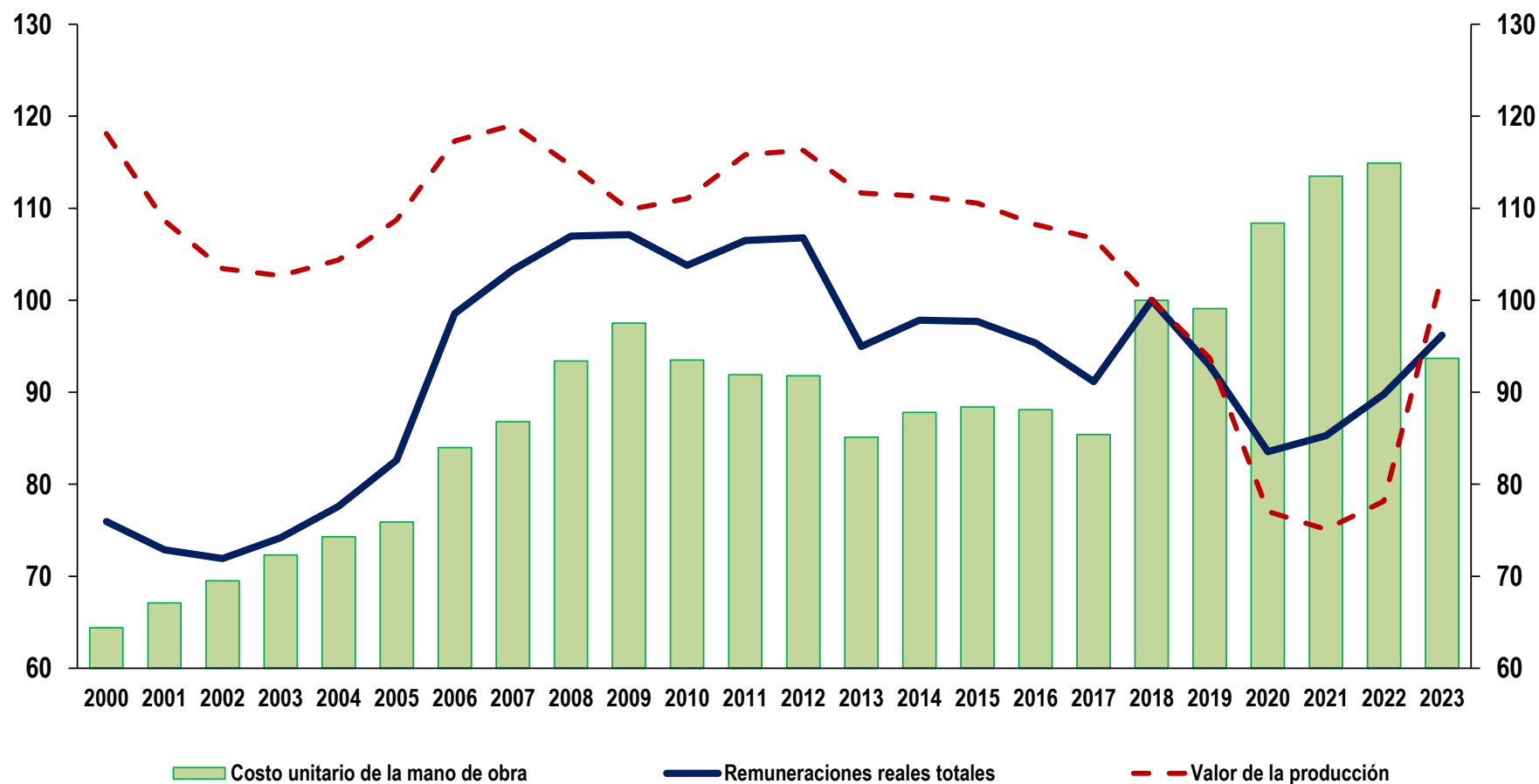


Nota: Cifras preliminares a partir de 2023.

Fuente: INEGI, Encuesta Nacional de Empresas Constructoras (ENEC).

Índice anual del costo unitario de la mano de obra en las empresas constructoras con base en las remuneraciones reales totales y el valor de la producción.

Base 2018 = 100



Nota: Cifras preliminares a partir de 2023.

Fuente: INEGI, Encuesta Nacional de Empresas Constructoras (ENEC).