

**Índices de Productividad Laboral y Costo Unitario de la Mano de Obra en Empresas Comerciales
(Al por menor)**

Periodo		Índices trimestrales (Base 2018=100)					
		Ingresos reales	Personal ocupado	Remuneraciones reales totales	Productividad laboral	Remuneraciones medias reales	Costo unitario de la mano de obra
		(A)	(B)	(C)	$D = (A \div B) * 100$	$E = (C \div B) * 100$	$F = (E \div D) * 100$
2003	I	74.4	90.1	72.8	82.7	80.9	97.8
	II	75.5	90.0	76.3	83.8	84.8	101.2
	III	77.3	90.6	74.1	85.3	81.8	95.9
	IV	87.3	92.1	87.1	94.8	94.5	99.7
2004	I	78.6	88.6	75.1	88.8	84.8	95.5
	II	79.9	89.5	78.7	89.3	87.9	98.4
	III	82.0	90.7	76.2	90.4	84.1	93.0
	IV	92.2	91.5	90.6	100.7	98.9	98.2
2005	I	81.4	91.8	77.6	88.6	84.5	95.4
	II	82.6	92.9	82.9	88.9	89.2	100.3
	III	83.7	92.5	79.2	90.4	85.6	94.7
	IV	92.8	94.1	87.4	98.6	92.9	94.2
2006	I	83.2	93.4	75.6	89.1	80.9	90.8
	II	83.9	94.3	83.7	89.0	88.7	99.7
	III	85.2	95.3	79.1	89.4	82.9	92.7
	IV	94.0	96.4	89.2	97.6	92.6	94.9
2007	I	84.7	95.0	75.6	89.1	79.6	89.3
	II	85.6	94.6	83.2	90.5	87.9	97.1
	III	88.0	96.0	79.9	91.7	83.2	90.7
	IV	96.7	96.6	89.5	100.1	92.6	92.5
2008	I	88.1	96.6	81.7	91.2	84.5	92.7
	II	89.3	97.0	86.1	92.1	88.7	96.3
	III	89.0	95.9	80.3	92.8	83.7	90.2
	IV	96.4	96.6	87.0	99.9	90.1	90.2
2009	I	85.2	95.9	78.9	88.8	82.3	92.7
	II	84.4	96.1	82.5	87.8	85.8	97.7
	III	85.4	95.9	79.2	89.1	82.6	92.7
	IV	94.0	96.6	87.9	97.3	91.0	93.5
2010	I	83.0	94.6	79.5	87.8	84.1	95.8
	II	84.4	94.7	83.3	89.1	88.0	98.8
	III	85.7	94.7	81.2	90.5	85.8	94.8
	IV	93.8	96.0	89.1	97.7	92.8	95.0
2011	I	82.5	94.2	80.5	87.6	85.4	97.5
	II	84.5	94.5	85.8	89.5	90.8	101.5
	III	85.8	95.3	83.0	90.0	87.1	96.8
	IV	96.3	96.5	90.5	99.8	93.8	94.0
2012	I	86.9	95.4	83.3	91.1	87.3	95.8
	II	87.7	95.3	87.0	92.1	91.4	99.2
	III	88.6	95.5	83.7	92.8	87.7	94.5
	IV	97.4	96.8	93.2	100.6	96.2	95.6
2013	I	85.3	95.8	84.2	89.0	87.8	98.7
	II	87.4	95.1	85.5	91.9	89.9	97.8
	III	88.1	95.1	83.8	92.7	88.2	95.1
	IV	97.1	95.8	91.5	101.3	95.5	94.3
2014	I	84.7	94.8	83.4	89.4	87.9	98.3
	II	87.5	94.7	86.2	92.4	91.1	98.6
	III	89.1	94.4	84.3	94.4	89.3	94.6
	IV	99.3	95.5	92.6	104.1	97.0	93.2
2015	I	88.7	95.7	86.3	92.7	90.2	97.3
	II	90.8	95.6	90.3	95.0	94.4	99.4
	III	93.9	96.1	89.0	97.7	92.6	94.8
	IV	103.8	97.0	96.8	107.0	99.8	93.3

Índices de Productividad Laboral y Costo Unitario de la Mano de Obra en Empresas Comerciales (Al por menor)							
Periodo		Índices trimestrales (Base 2018=100)					
		Ingresos reales	Personal ocupado	Remuneraciones reales totales	Productividad laboral	Remuneraciones medias reales	Costo unitario de la mano de obra
		(A)	(B)	(C)	$D = (A \div B) * 100$	$E = (C \div B) * 100$	$F = (E \div D) * 100$
2016	I	92.6	97.0	90.5	95.5	93.3	97.7
	II	95.9	97.4	94.2	98.4	96.7	98.3
	III	98.1	97.4	93.6	100.7	96.1	95.4
	IV	109.9	98.5	101.7	111.6	103.3	92.6
2017	I	94.3	97.7	93.0	96.5	95.2	98.7
	II	96.0	98.0	95.6	98.0	97.6	99.6
	III	97.0	98.7	93.7	98.3	94.9	96.5
	IV	107.7	99.5	102.4	108.2	102.9	95.1
2018	I	94.1	99.2	95.8	94.8	96.6	101.9
	II	97.5	99.5	100.3	98.0	100.8	102.9
	III	98.0	100.0	97.0	98.0	97.0	99.0
	IV	110.4	101.3	106.9	109.0	105.6	96.9
2019	I	96.6	101.1	100.8	95.6	99.7	104.3
	II	99.8	101.3	104.1	98.5	102.8	104.4
	III	100.5	101.6	101.8	98.9	100.2	101.3
	IV	111.9	102.2	111.6	109.4	109.2	99.8
2020	I	96.4	101.9	102.7	94.6	100.8	106.6
	II	79.3	96.8	97.9	81.9	101.1	123.4
	III	92.1	97.8	96.2	94.2	98.3	104.4
	IV	106.2	98.7	108.3	107.6	109.7	102.0
2021	I	97.7	98.3	99.4	99.4	101.2	101.8
	II	103.7	98.6	104.9	105.2	106.3	101.0
	III	104.0	100.8	104.9	103.1	104.0	100.9
	IV	117.7	102.6	116.7	114.7	113.7	99.1
2022	I	104.6	100.3	105.5	104.3	105.1	100.8
	II	111.2	100.2	116.3	111.0	116.1	104.6
	III	111.7	100.4	110.2	111.2	109.7	98.7
	IV	126.0	101.7	120.0	123.9	118.0	95.2
2023	I	110.0	100.1	114.8	109.9	114.7	104.4
	II	115.7	101.1	126.3	114.4	124.9	109.2
	III	115.7	101.6	121.6	113.8	119.6	105.1
	IV	128.3	102.3	131.1	125.3	128.1	102.2
2024	I	110.1	100.6	124.8	109.4	124.1	113.4
	II	115.5	102.1	134.8	113.1	132.0	116.7
	III						
	IV						

Nota: Cifras preliminares a partir de 2023-I.

Fuente: INEGI, Encuesta Mensual sobre Empresas Comerciales (EMEC).



[Gráfica trimestral de productividad laboral con base en personal ocupado](#)



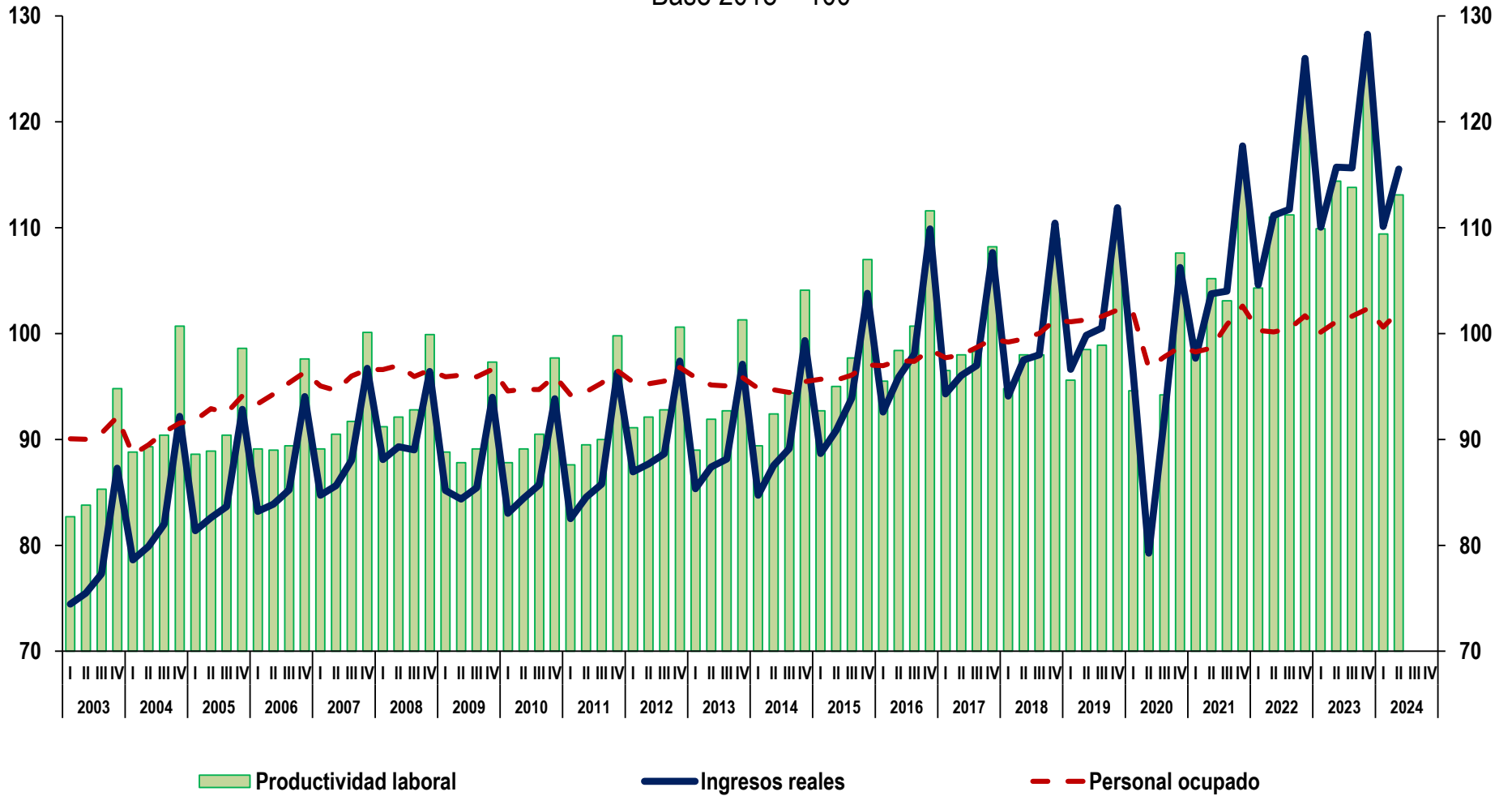
[Gráfica trimestral de remuneraciones medias reales con base en personal ocupado](#)



[Gráfica trimestral de costo unitario de la mano de obra](#)

Índice trimestral de productividad laboral en empresas comerciales al por menor con base en el personal ocupado

Base 2018 = 100

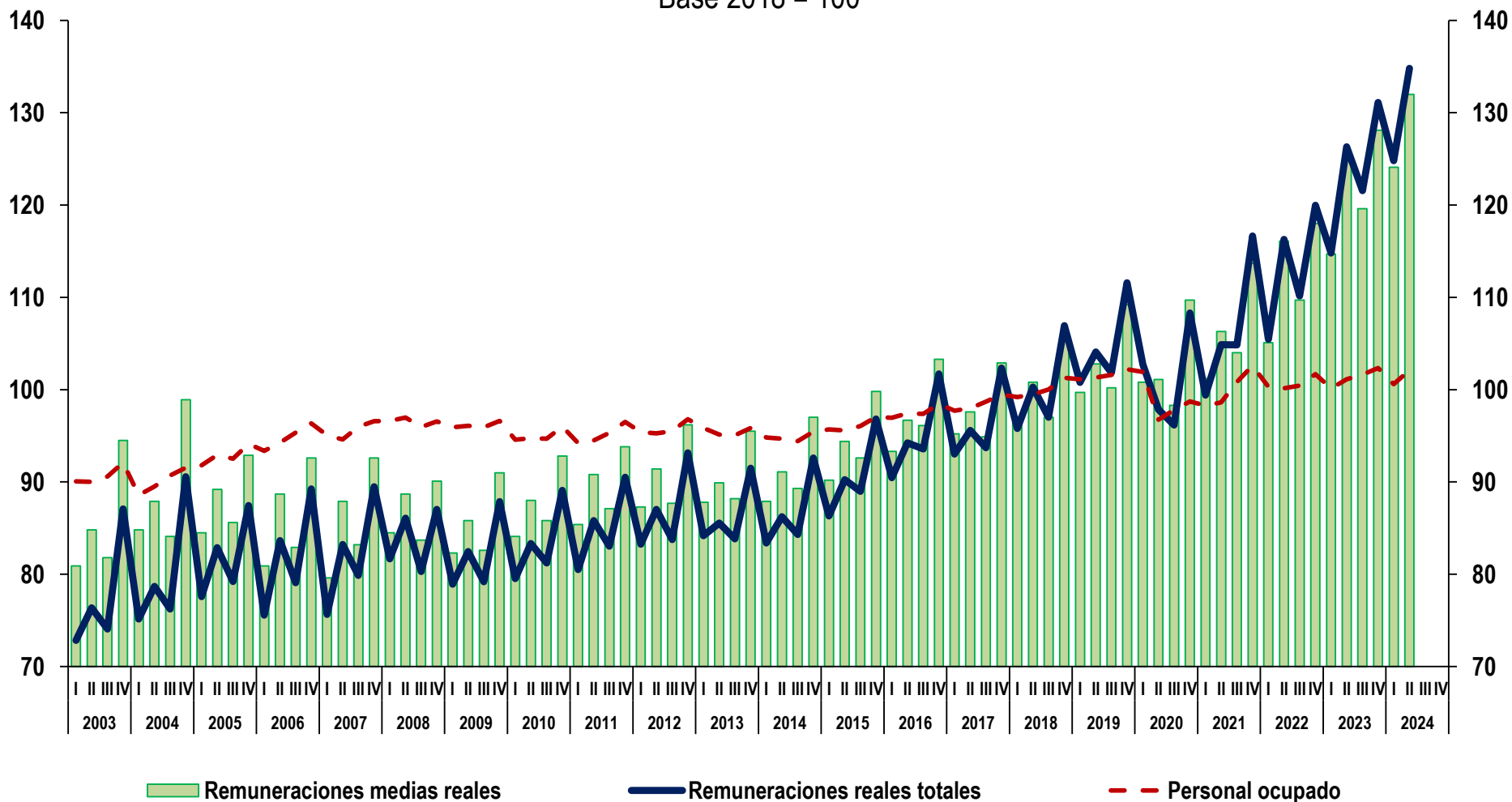


Nota: Cifras preliminares a partir de 2023-I.

Fuente: INEGI, Encuesta Mensual sobre Empresas Comerciales (EMEC).

Índice trimestral de remuneraciones medias reales en empresas comerciales al por menor con base en el personal ocupado

Base 2018 = 100

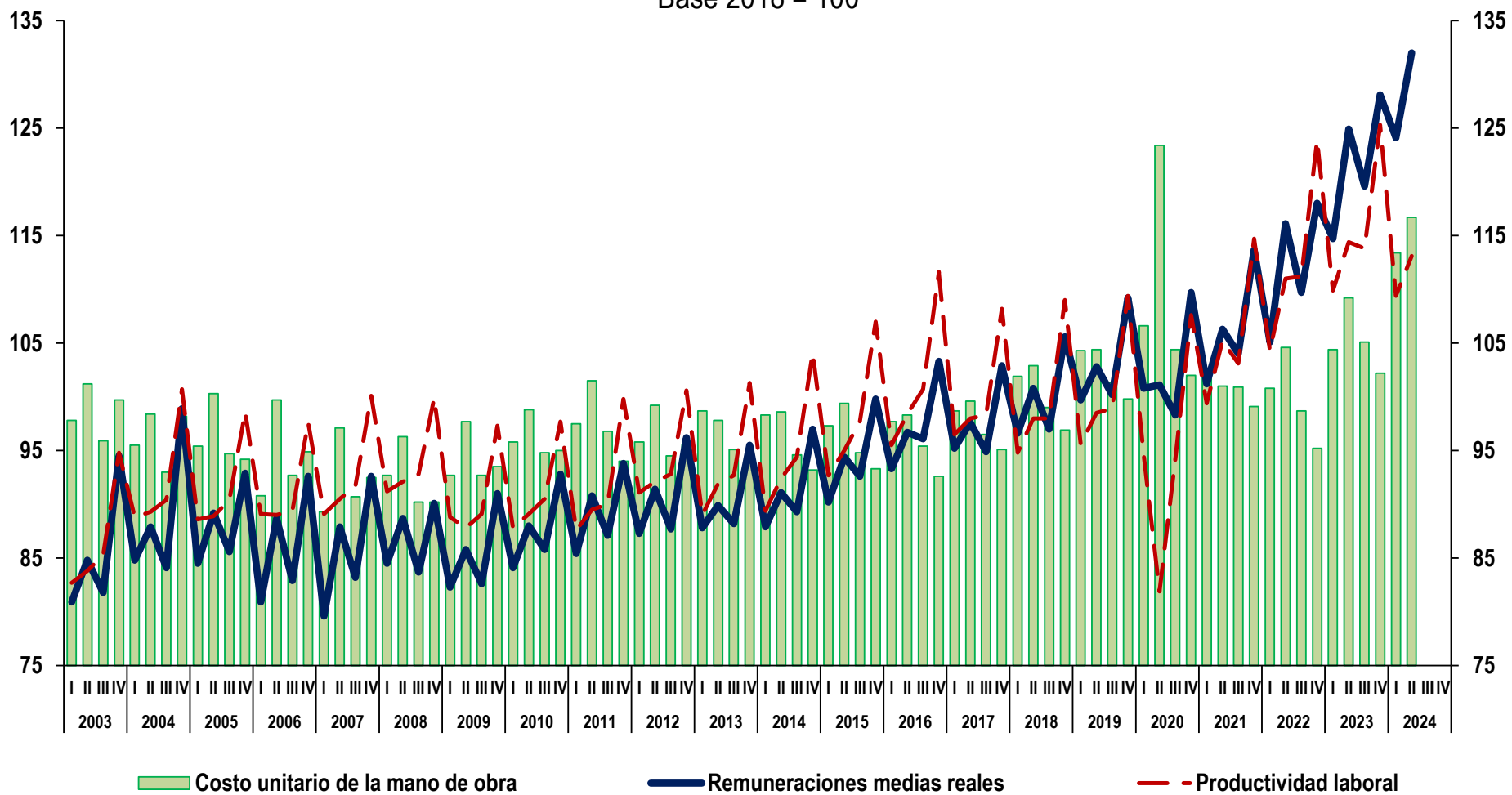


Nota: Cifras preliminares a partir de 2023-I.

Fuente: INEGI, Encuesta Mensual sobre Empresas Comerciales (EMEC).

Índice trimestral del costo unitario de la mano de obra en empresas comerciales al por menor con base en el personal ocupado

Base 2018 = 100



Nota: Cifras preliminares a partir de 2023-I.

Fuente: INEGI, Encuesta Mensual sobre Empresas Comerciales (EMEC).

**Índices de Productividad Laboral y Costo Unitario de la Mano de Obra en Empresas Comerciales
(Al por menor)**

Periodo	Índices anuales (Base 2018=100)					
	Ingresos reales	Personal ocupado	Remuneraciones reales totales	Productividad laboral	Remuneraciones medias reales	Costo unitario de la mano de obra
	(A)	(B)	(C)	$D = (A \div B) * 100$	$E = (C \div B) * 100$	$F = (E \div D) * 100$
2003	78.6	90.7	77.6	86.7	85.5	98.6
2004	83.2	90.1	80.2	92.3	89.0	96.4
2005	85.1	92.8	81.8	91.7	88.1	96.1
2006	86.6	94.8	81.9	91.3	86.3	94.5
2007	88.8	95.6	82.1	92.9	85.9	92.5
2008	90.7	96.5	83.8	94.0	86.8	92.3
2009	87.2	96.1	82.1	90.7	85.4	94.2
2010	86.8	95.0	83.3	91.3	87.7	96.1
2011	87.3	95.1	85.0	91.7	89.3	97.4
2012	90.2	95.7	86.8	94.2	90.7	96.3
2013	89.5	95.5	86.3	93.7	90.4	96.5
2014	90.2	94.8	86.6	95.1	91.3	96.0
2015	94.3	96.1	90.6	98.1	94.3	96.1
2016	99.1	97.6	95.0	101.6	97.4	95.9
2017	98.7	98.5	96.2	100.3	97.7	97.4
2018	100.0	100.0	100.0	100.0	100.0	100.0
2019	102.2	101.6	104.6	100.6	103.0	102.4
2020	93.5	98.8	101.3	94.6	102.5	108.4
2021	105.8	100.1	106.5	105.7	106.4	100.7
2022	113.4	100.6	113.0	112.6	112.2	99.6
2023	117.4	101.3	123.4	115.9	121.9	105.2

Nota: Cifras preliminares a partir de 2023.

Fuente: INEGI, Encuesta Mensual sobre Empresas Comerciales (EMEC).



[Gráfica anual de productividad laboral con base en personal ocupado](#)



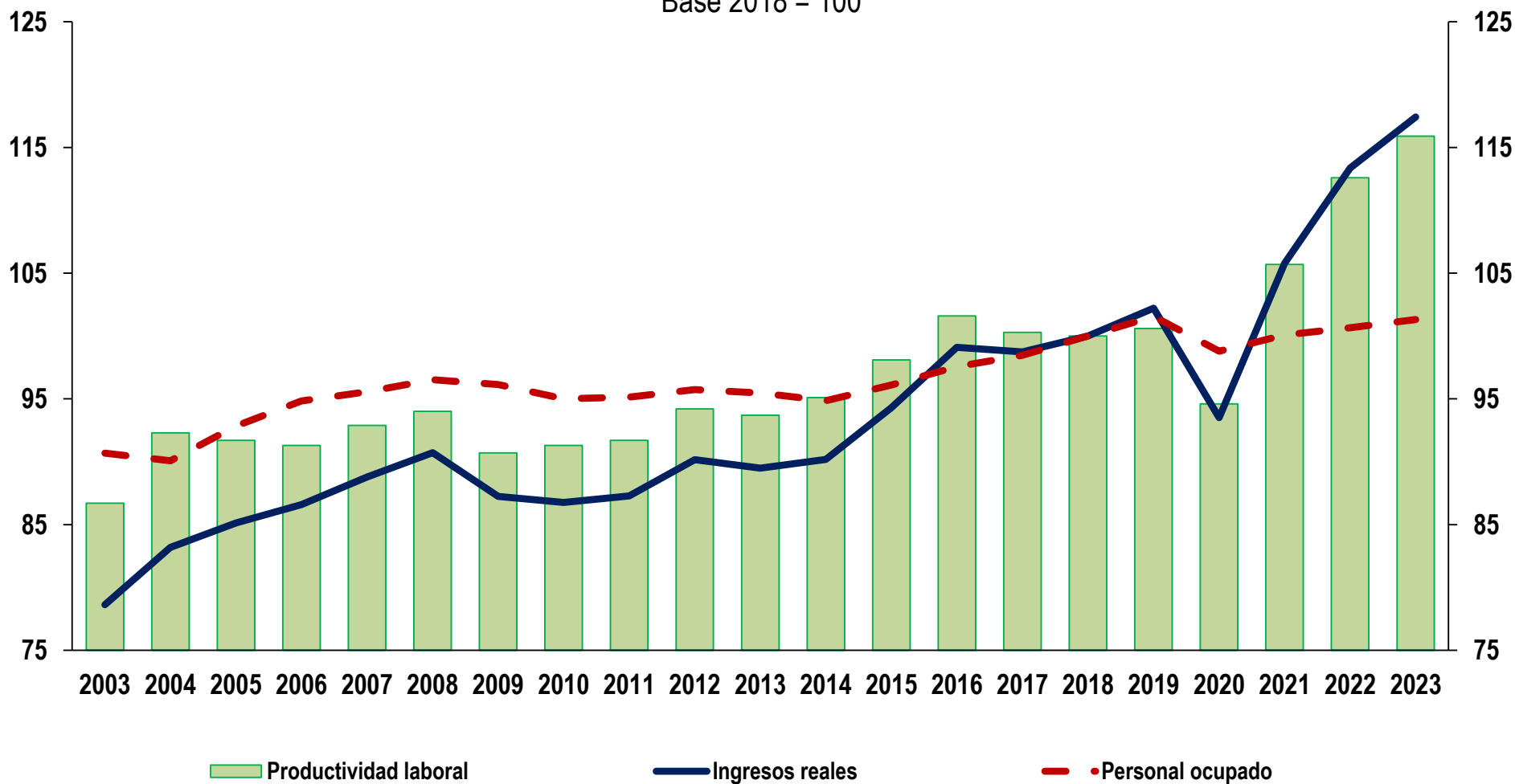
[Gráfica anual de remuneraciones medias reales con base en personal ocupado](#)



[Gráfica anual de costo unitario de la mano de obra](#)

Índice anual de productividad laboral en empresas comerciales al por menor con base en el personal ocupado

Base 2018 = 100

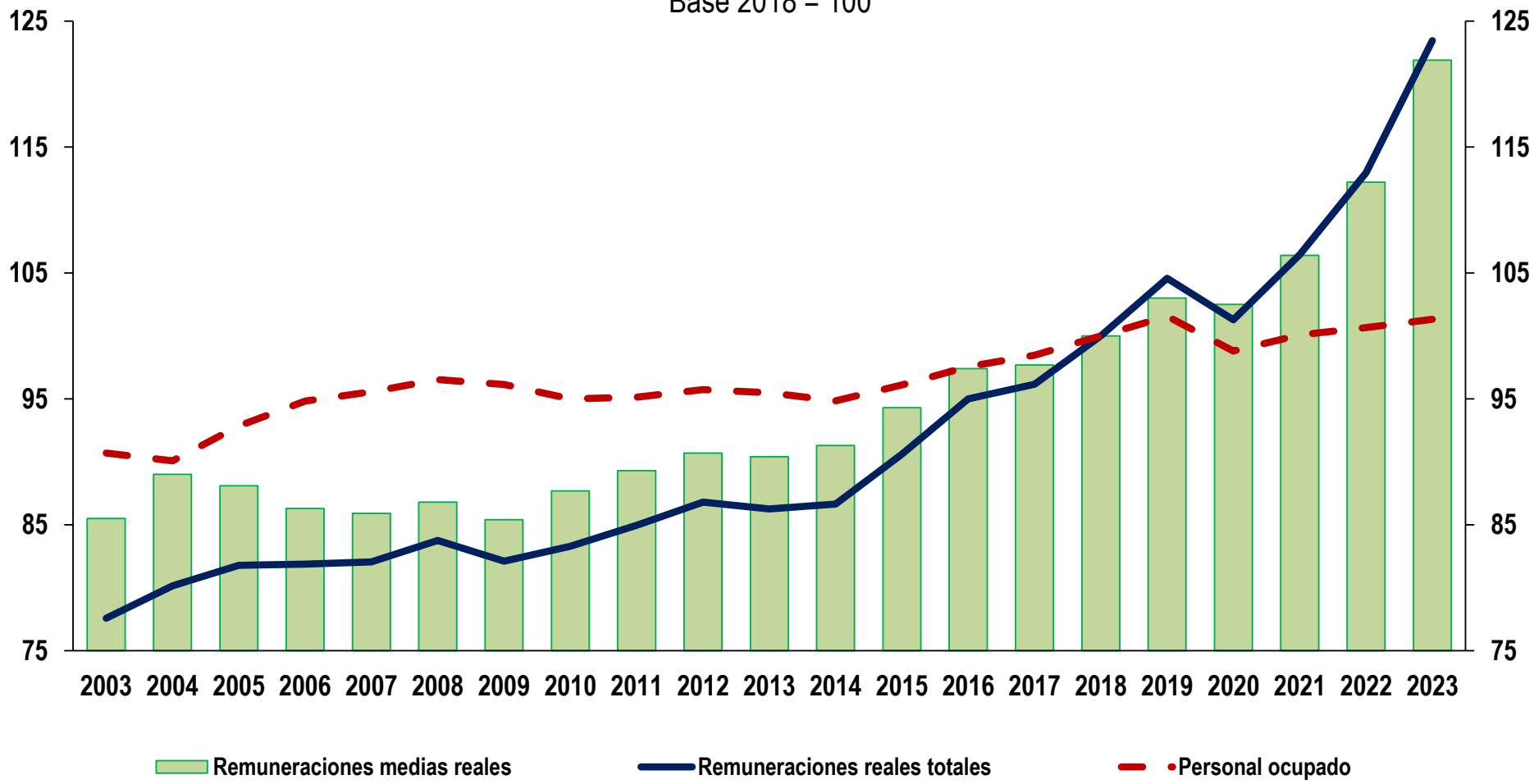


Nota: Cifras preliminares a partir de 2023.

Fuente: INEGI, Encuesta Mensual sobre Empresas Comerciales (EMEC).

Índice anual de remuneraciones medias reales en empresas comerciales al por menor con base en el personal ocupado

Base 2018 = 100

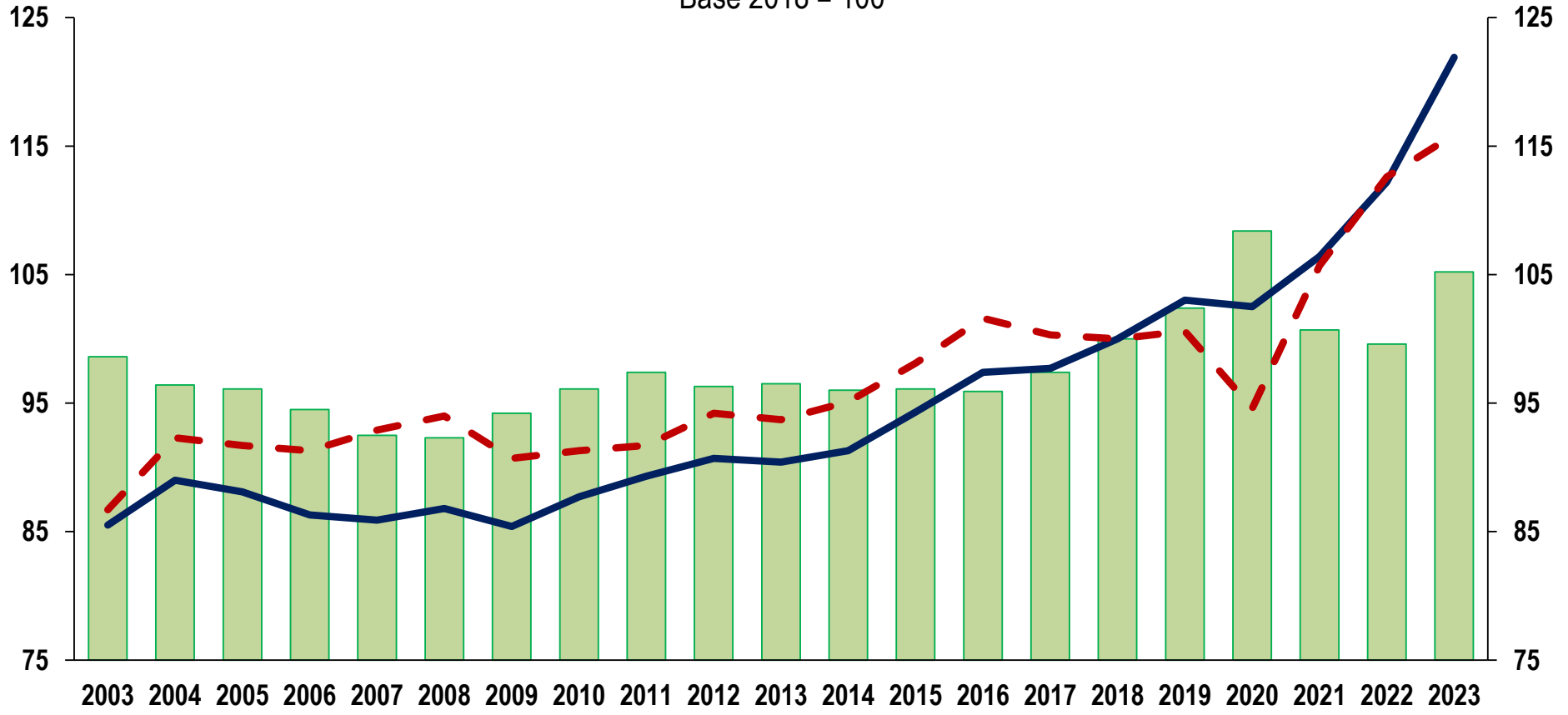


Nota: Cifras preliminares a partir de 2023.

Fuente: INEGI, Encuesta Mensual sobre Empresas Comerciales (EMEC).

Índice anual del costo unitario de la mano en empresas comerciales al por menor con base en el personal ocupado

Base 2018 = 100



Costo unitario de la mano de obra
 Remuneraciones medias reales
 Productividad laboral

Nota: Cifras preliminares a partir de 2023.
Fuente: INEGI, Encuesta Mensual sobre Empresas Comerciales (EMEC).