

**Índices de Productividad Laboral y Costo Unitario de la Mano de Obra en Empresas Comerciales
(Al por mayor)**

Periodo	Índices trimestrales (Base 2018 = 100)						
	Ingresos reales	Personal ocupado	Remuneraciones reales totales	Productividad laboral	Remuneraciones medias reales	Costo unitario de la mano de obra	
	(A)	(B)	(C)	D = (A÷B)*100	E = (C÷B)*100	F = (E÷D)*100	
2003	I	69.0	73.0	56.9	94.5	77.9	82.4
	II	69.9	73.1	63.2	95.6	86.5	90.5
	III	71.4	73.3	59.8	97.5	81.7	83.8
	IV	83.1	73.2	70.1	113.5	95.7	84.3
2004	I	72.6	71.6	56.8	101.4	79.4	78.3
	II	76.4	73.1	66.1	104.5	90.4	86.5
	III	80.2	73.8	59.7	108.7	81.0	74.5
	IV	88.1	74.6	69.6	118.0	93.2	79.0
2005	I	76.6	74.7	59.0	102.5	79.0	77.1
	II	79.9	75.2	65.8	106.2	87.5	82.4
	III	81.2	75.0	60.8	108.2	81.1	75.0
	IV	85.2	75.6	62.9	112.7	83.1	73.7
2006	I	80.2	75.5	56.5	106.2	74.8	70.4
	II	86.5	75.6	65.0	114.3	85.9	75.2
	III	88.6	75.1	60.3	118.0	80.4	68.1
	IV	90.2	75.5	66.4	119.5	87.9	73.6
2007	I	83.8	74.8	58.6	112.0	78.4	70.0
	II	87.1	75.5	64.9	115.3	86.0	74.6
	III	88.4	75.6	64.5	117.0	85.3	72.9
	IV	93.5	75.8	71.3	123.4	94.1	76.3
2008	I	82.1	75.1	65.6	109.3	87.3	79.9
	II	93.0	76.2	72.2	121.9	94.8	77.8
	III	90.6	76.8	66.2	118.1	86.2	73.0
	IV	88.9	76.5	71.9	116.1	94.0	81.0
2009	I	78.5	76.0	66.4	103.4	87.4	84.5
	II	79.5	75.8	71.4	104.9	94.1	89.7
	III	80.8	76.1	66.4	106.2	87.3	82.2
	IV	83.5	76.0	72.0	109.8	94.7	86.2
2010	I	79.3	77.0	66.2	103.0	86.0	83.5
	II	85.2	78.0	72.6	109.3	93.1	85.2
	III	86.0	78.8	68.7	109.1	87.3	80.0
	IV	88.6	79.2	74.2	111.8	93.7	83.8
2011	I	81.7	79.6	68.2	102.6	85.7	83.5
	II	83.9	81.0	76.4	103.6	94.3	91.0
	III	88.4	82.2	74.5	107.6	90.6	84.2
	IV	94.2	84.0	81.3	112.2	96.8	86.3
2012	I	89.2	84.0	76.1	106.1	90.6	85.4
	II	91.3	84.8	83.8	107.7	98.8	91.7
	III	93.0	85.4	78.1	108.9	91.4	83.9
	IV	94.4	85.5	87.1	110.3	101.8	92.3
2013	I	86.1	87.3	78.6	98.6	90.1	91.4
	II	89.2	88.5	84.6	100.8	95.6	94.8
	III	89.5	88.8	81.4	100.8	91.6	90.9
	IV	94.6	89.2	88.0	106.1	98.6	92.9
2014	I	88.9	89.2	79.8	99.7	89.4	89.7
	II	92.0	90.3	86.9	101.9	96.2	94.4
	III	93.8	90.4	82.1	103.7	90.8	87.6
	IV	98.5	91.3	88.1	107.9	96.5	89.4
2015	I	90.7	91.4	82.2	99.2	90.0	90.7
	II	94.0	92.3	89.6	101.8	97.0	95.3
	III	95.3	91.8	84.8	103.8	92.3	88.9
	IV	96.0	92.3	91.0	104.0	98.6	94.8
2016	I	87.8	92.6	86.9	94.9	93.8	98.8
	II	94.4	94.0	95.8	100.4	101.9	101.5
	III	94.6	94.9	91.7	99.7	96.7	97.0
	IV	98.3	95.7	97.5	102.7	101.9	99.2
2017	I	93.2	95.3	90.3	97.8	94.7	96.8
	II	94.3	95.8	99.3	98.5	103.7	105.3
	III	95.8	97.9	92.5	97.8	94.4	96.5
	IV	99.8	98.4	100.6	101.5	102.2	100.7

Índices de Productividad Laboral y Costo Unitario de la Mano de Obra en Empresas Comerciales (Al por mayor)							
Periodo	Índices trimestrales (Base 2018 = 100)						
	Ingresos reales	Personal ocupado	Remuneraciones reales totales	Productividad laboral	Remuneraciones medias reales	Costo unitario de la mano de obra	
	(A)	(B)	(C)	$D = (A \div B) \cdot 100$	$E = (C \div B) \cdot 100$	$F = (E \div D) \cdot 100$	
2018	I	93.8	98.5	92.2	95.2	93.6	98.3
	II	102.7	100.2	104.3	102.5	104.1	101.6
	III	100.5	100.6	97.5	99.9	96.9	97.0
	IV	103.0	100.7	106.0	102.3	105.3	102.9
2019	I	90.5	99.6	95.4	90.9	95.8	105.4
	II	95.2	100.5	104.7	94.7	104.2	110.0
	III	92.0	101.0	97.0	91.1	96.1	105.5
	IV	93.0	100.8	105.3	92.3	104.4	113.1
2020	I	85.6	100.7	94.9	85.0	94.2	110.8
	II	65.1	99.8	101.7	65.2	102.0	156.4
	III	77.3	99.7	94.2	77.5	94.5	121.9
	IV	84.2	99.5	104.8	84.7	105.4	124.4
2021	I	86.5	100.4	96.3	86.2	95.9	111.3
	II	94.6	101.7	108.1	93.0	106.3	114.3
	III	96.5	106.6	105.5	90.6	99.0	109.3
	IV	101.4	108.7	116.6	93.3	107.3	115.0
2022	I	96.0	109.9	112.9	87.3	102.7	117.6
	II	106.7	110.9	123.0	96.2	110.9	115.3
	III	104.5	110.5	116.1	94.6	105.0	111.0
	IV	103.6	110.9	125.8	93.4	113.5	121.5
2023	I	95.0	110.0	120.9	86.4	109.9	127.2
	II	102.0	110.7	133.8	92.1	120.9	131.3
	III	106.8	113.0	126.7	94.5	112.1	118.6
	IV	104.5	113.0	137.4	92.5	121.5	131.4
2024	I	92.3	108.6	125.3	85.0	115.4	135.8
	II	96.4	110.9	143.6	86.9	129.4	148.9
	III						
	IV						

Nota: Cifras preliminares a partir de 2023-I.

Fuente: INEGI, Encuesta Mensual sobre Empresas Comerciales (EMEC).



[Gráfica trimestral de productividad laboral con base en personal ocupado](#)



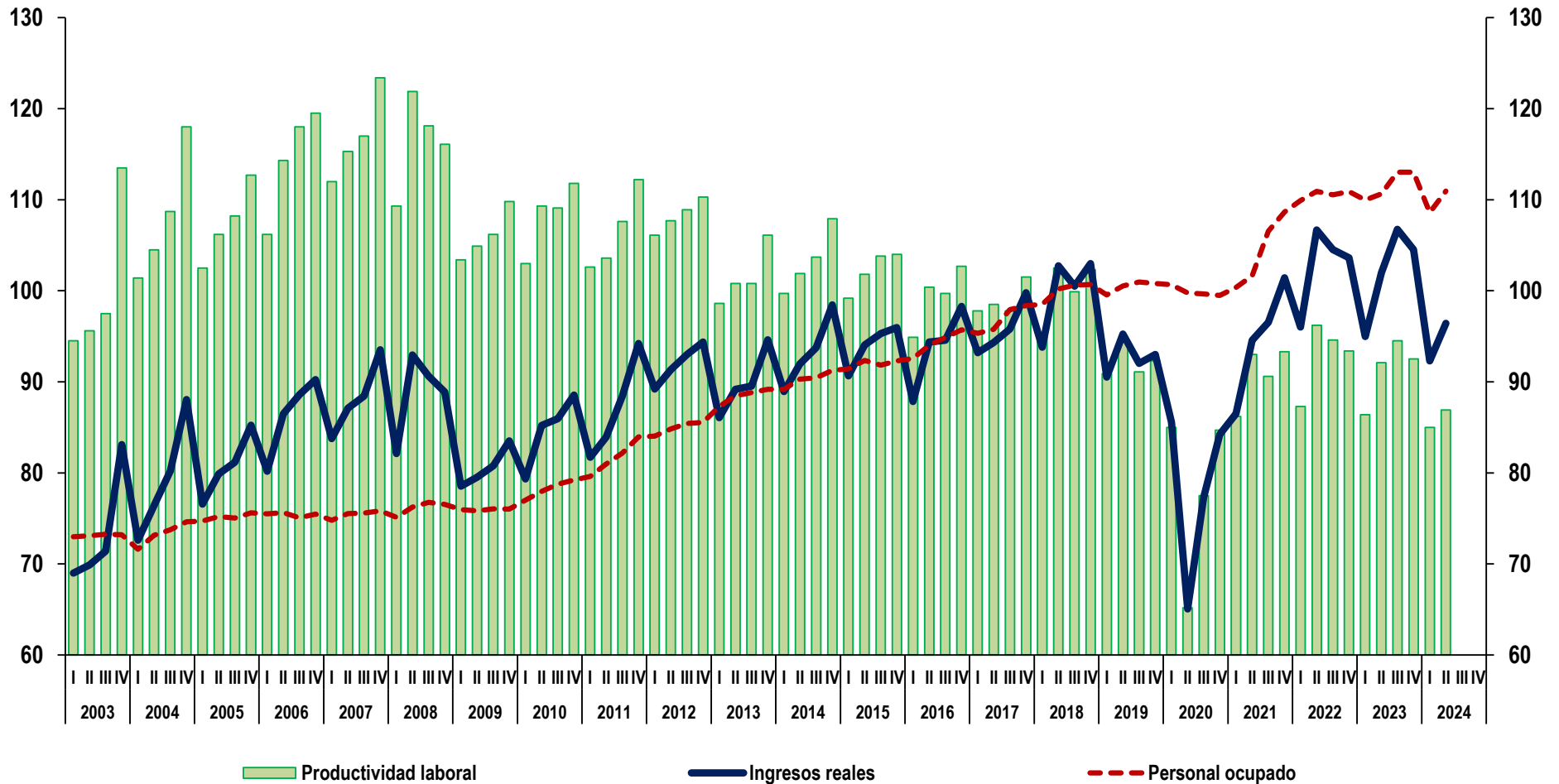
[Gráfica trimestral de remuneraciones medias reales con base en personal ocupado](#)



[Gráfica trimestral de costo unitario de la mano de obra](#)

Índice trimestral de productividad laboral en empresas comerciales al por mayor con base en el personal ocupado

Base 2018 = 100

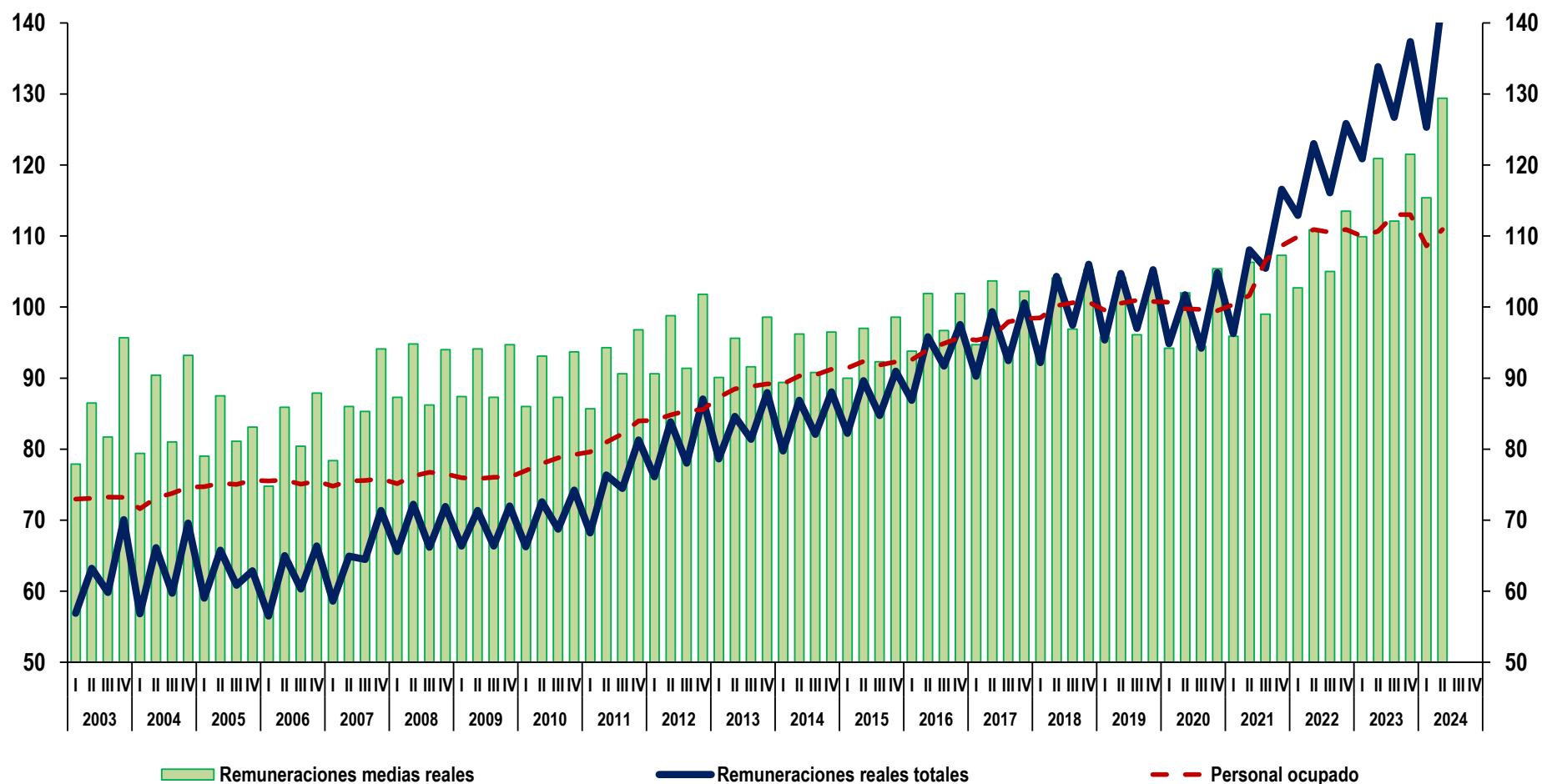


Nota: Cifras preliminares a partir de 2023-I.

Fuente: INEGI, Encuesta Mensual sobre Empresas Comerciales (EMEC).

Índice trimestral de remuneraciones medias reales en empresas comerciales al por mayor con base en el personal ocupado

Base 2018 = 100

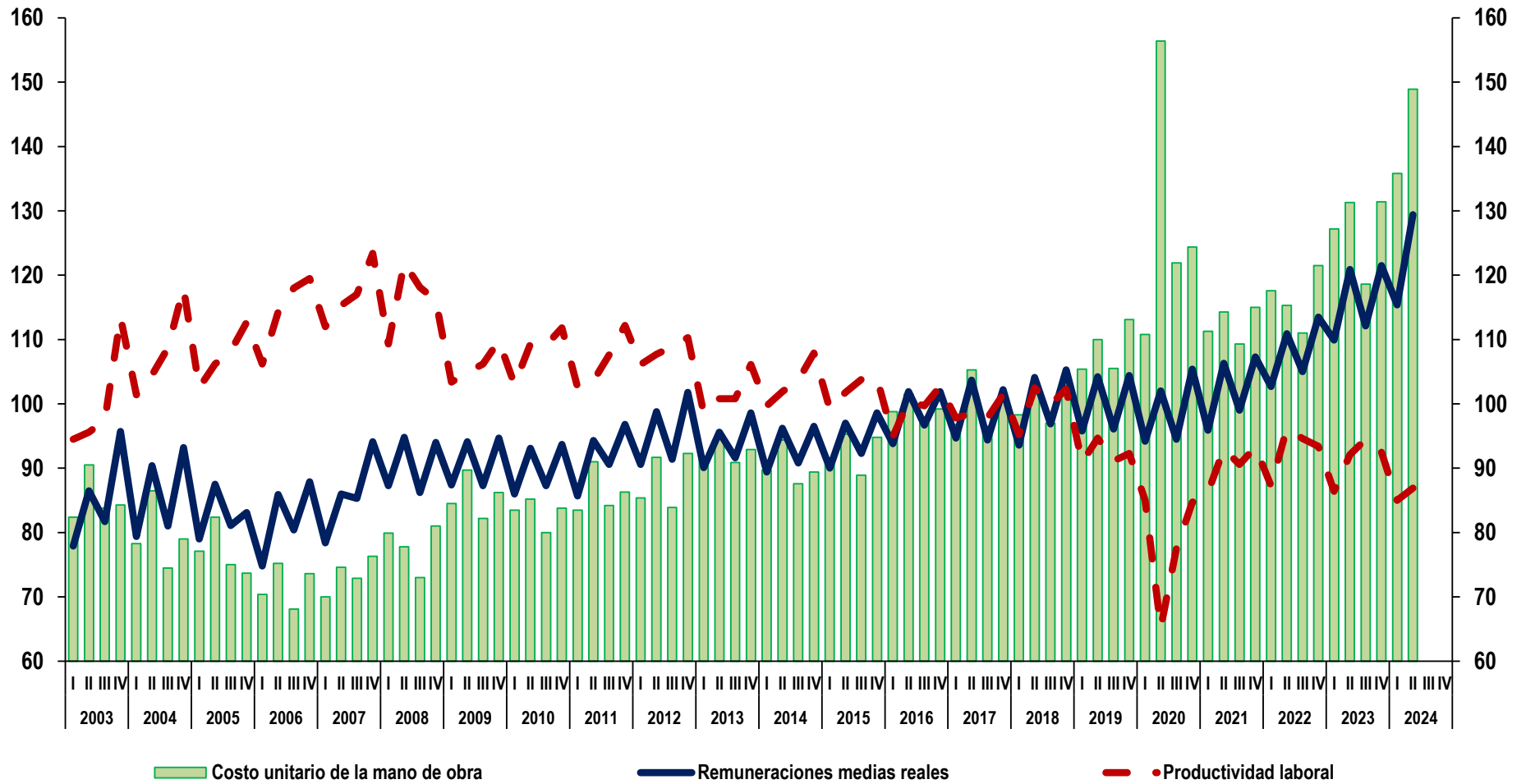


Nota: Cifras preliminares a partir de 2023-I.

Fuente: INEGI, Encuesta Mensual sobre Empresas Comerciales (EMEC).

Índice trimestral del costo unitario de la mano de obra en empresas comerciales al por mayor con base en el personal ocupado

Base 2018 = 100



Nota: Cifras preliminares a partir de 2023-I.

Fuente: INEGI, Encuesta Mensual sobre Empresas Comerciales (EMEC).

**Índices de Productividad Laboral y Costo Unitario de la Mano de Obra en Empresas Comerciales
(Al por mayor)**

Periodo	Índices anuales (Base 2018=100)					
	Ingresos reales	Personal ocupado	Remuneraciones reales totales	Productividad laboral	Remuneraciones medias reales	Costo unitario de la mano de obra
	(A)	(B)	(C)	$D = (A \div B) * 100$	$E = (C \div B) * 100$	$F = (E \div D) * 100$
2003	73.3	73.1	62.5	100.3	85.5	85.2
2004	79.3	73.3	63.1	108.2	86.1	79.6
2005	80.7	75.1	62.1	107.4	82.7	77.0
2006	86.4	75.4	62.0	114.5	82.3	71.9
2007	88.2	75.4	64.8	116.9	86.0	73.6
2008	88.6	76.2	69.0	116.4	90.6	77.8
2009	80.6	76.0	69.0	106.1	90.9	85.7
2010	84.8	78.2	70.4	108.4	90.0	83.0
2011	87.1	81.7	75.1	106.6	91.9	86.2
2012	92.0	85.0	81.3	108.3	95.7	88.4
2013	89.8	88.4	83.2	101.6	94.0	92.5
2014	93.3	90.3	84.2	103.3	93.2	90.2
2015	94.0	92.0	86.9	102.2	94.5	92.5
2016	93.8	94.3	93.0	99.4	98.6	99.2
2017	95.8	96.9	95.7	98.9	98.8	99.9
2018	100.0	100.0	100.0	100.0	100.0	100.0
2019	92.7	100.5	100.6	92.3	100.1	108.5
2020	78.0	99.9	98.9	78.1	99.0	126.8
2021	94.8	104.3	106.6	90.8	102.2	112.6
2022	102.7	110.6	119.5	92.9	108.0	116.3
2023	102.1	111.7	129.7	91.4	116.2	127.1

Nota: Cifras preliminares a partir de 2023.

Fuente: INEGI, Encuesta Mensual sobre Empresas Comerciales (EMEC).



[Gráfica anual de productividad laboral con base en personal ocupado](#)



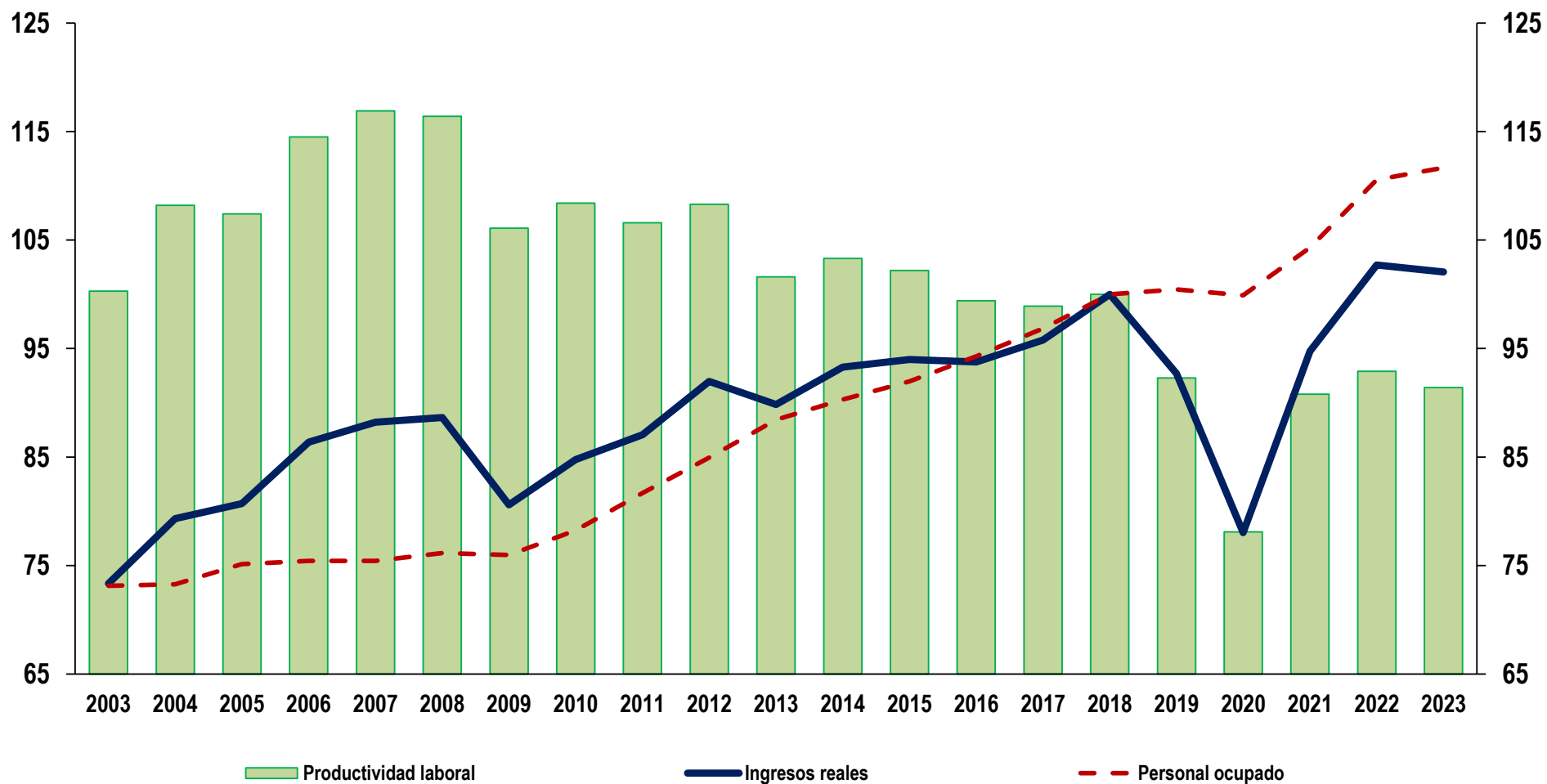
[Gráfica anual de remuneraciones medias reales con base en personal ocupado](#)



[Gráfica anual de costo unitario de la mano de obra](#)

Índice anual de productividad laboral en empresas comerciales al por mayor con base en el personal ocupado

Base 2018 = 100

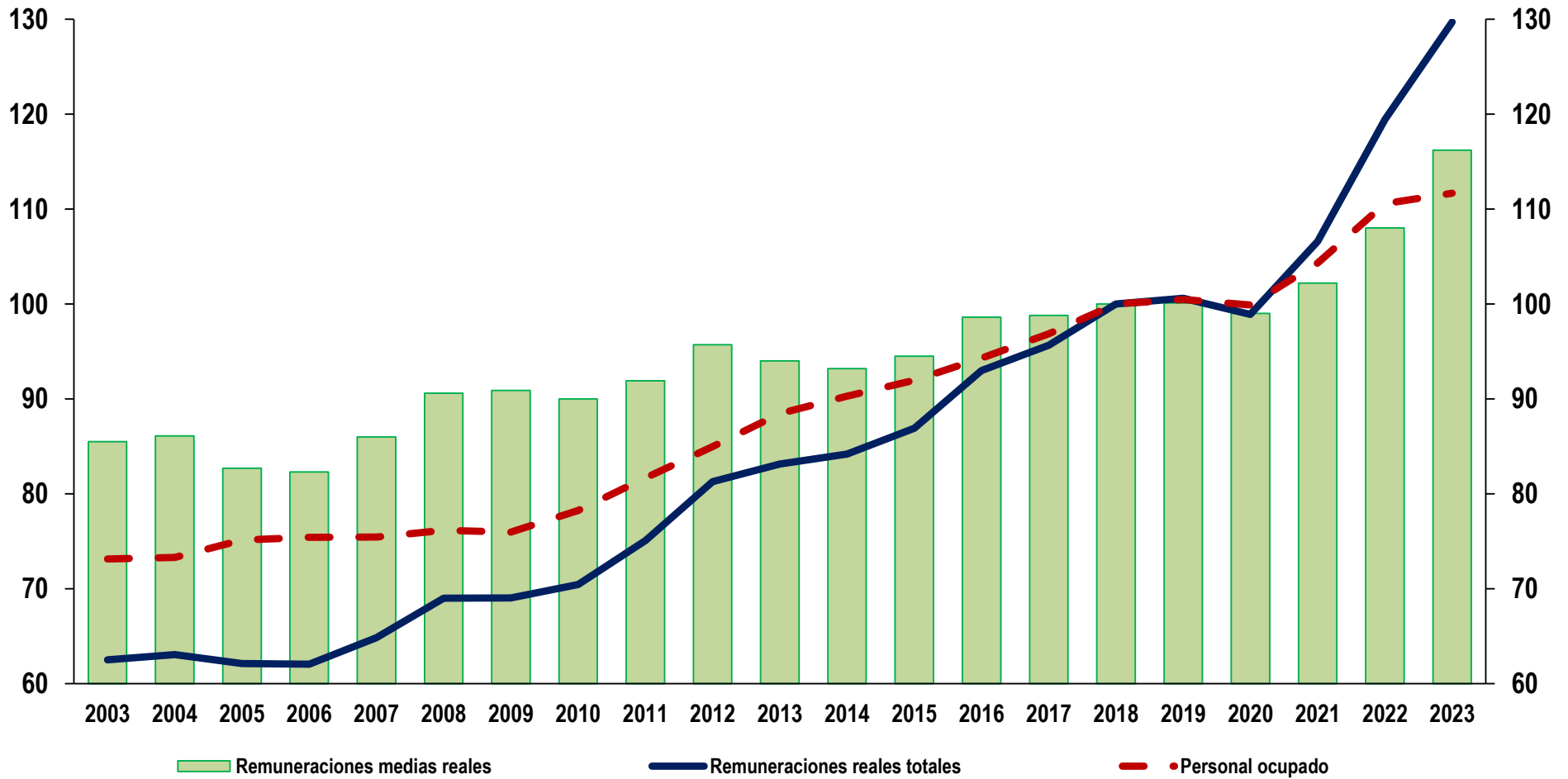


Nota: Cifras preliminares a partir de 2023.

Fuente: INEGI, Encuesta Mensual sobre Empresas Comerciales (EMEC).

Índice anual de remuneraciones medias reales en empresas comerciales al por mayor con base en el personal ocupado

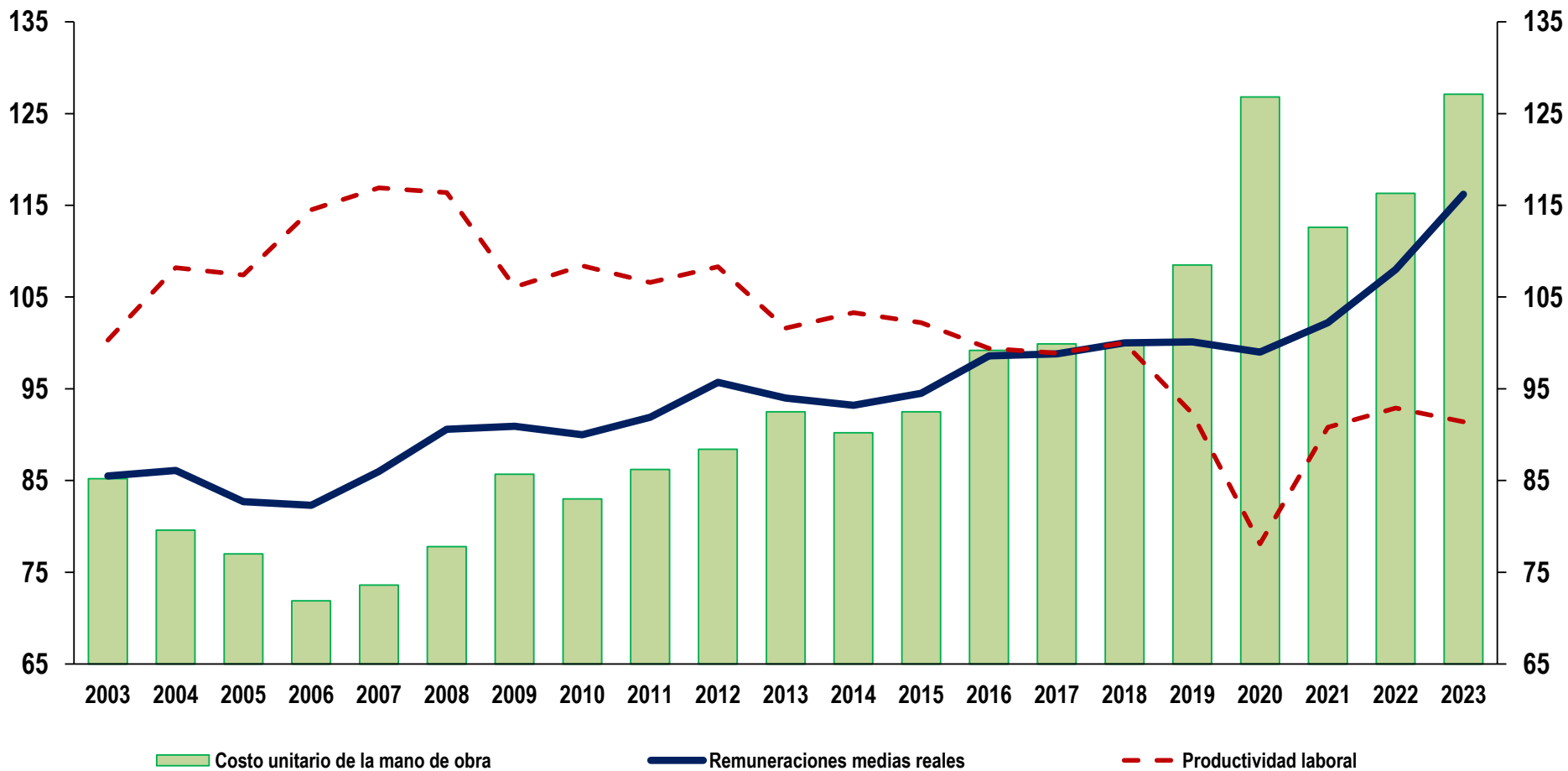
Base 2018 = 100



Nota: Cifras preliminares a partir de 2023.

Fuente: INEGI, Encuesta Mensual sobre Empresas Comerciales (EMEC).

**Índice anual del costo unitario de la mano en empresas comerciales
al por mayor con base en el personal ocupado**
Base 2018 = 100



Nota: Cifras preliminares a partir de 2023.

Fuente: INEGI, Encuesta Mensual sobre Empresas Comerciales (EMEC).