

**Índices de Productividad Laboral y Costo Unitario de los Servicios Privados no Financieros**

Periodo	Índices trimestrales (Base 2013=100)						
	Ingresos totales por servicios	Personal ocupado	Remuneraciones reales totales	Productividad laboral	Remuneraciones medias reales	Costo unitario de la mano de obra	
	(A)	(B)	(C)	$D=(A/B)*100$	$E = (C÷B)*100$	$F = (E÷D)*100$	
2008	I	100.0	97.9	101.0	102.2	103.2	101.0
	II	100.4	98.1	106.6	102.3	108.7	106.3
	III	99.7	96.7	99.5	103.1	102.8	99.7
	IV	104.1	98.6	107.4	105.6	109.0	103.2
2009	I	92.8	95.5	94.3	97.1	98.7	101.6
	II	90.2	95.4	98.3	94.6	103.1	109.0
	III	92.5	94.6	93.1	97.8	98.4	100.6
	IV	96.0	97.1	100.9	98.8	103.9	105.2
2010	I	91.2	95.6	93.1	95.4	97.4	102.1
	II	91.8	95.7	97.8	96.0	102.2	106.5
	III	93.1	94.7	94.7	98.3	100.0	101.7
	IV	98.3	96.1	99.2	102.3	103.2	100.9
2011	I	91.9	96.1	93.2	95.6	97.0	101.5
	II	93.7	96.6	98.6	97.0	102.1	105.3
	III	96.1	96.3	95.8	99.8	99.5	99.7
	IV	99.1	97.5	101.0	101.7	103.5	101.8
2012	I	96.0	99.3	95.3	96.6	96.0	99.4
	II	97.7	100.2	99.9	97.5	99.8	102.4
	III	98.6	99.8	97.3	98.8	97.5	98.7
	IV	105.6	100.7	102.6	104.9	101.9	97.1
2013	I	96.6	99.9	96.6	96.7	96.7	100.0
	II	99.6	100.1	101.3	99.5	101.2	101.7
	III	99.7	99.7	98.6	100.0	99.0	99.0
	IV	104.1	100.3	103.4	103.7	103.1	99.4
2014	I	97.7	99.3	97.2	98.4	97.9	99.5
	II	100.4	99.8	100.0	100.6	100.1	99.5
	III	99.7	99.5	96.9	100.2	97.4	97.2
	IV	105.2	99.6	102.7	105.7	103.2	97.6
2015	I	101.4	100.8	96.5	100.6	95.8	95.2
	II	105.4	101.4	101.5	103.9	100.0	96.2
	III	106.3	101.7	99.0	104.4	97.3	93.2
	IV	110.8	102.7	105.4	107.8	102.6	95.2
2016	I	103.8	102.0	99.2	101.7	97.2	95.6
	II	107.7	102.0	101.6	105.6	99.6	94.3
	III	108.6	101.8	100.2	106.7	98.5	92.3
	IV	113.5	102.7	105.8	110.6	103.0	93.1
2017	I	107.7	102.3	97.0	105.2	94.8	90.1
	II	110.3	102.6	99.3	107.6	96.8	90.0
	III	109.8	102.5	96.7	107.1	94.3	88.0
	IV	115.3	103.2	102.5	111.7	99.4	89.0
2018	I	108.2	103.8	96.0	104.3	92.5	88.7
	II	113.9	103.0	99.8	110.5	96.8	87.6
	III	112.8	101.6	97.2	111.0	95.7	86.2
	IV	117.4	102.5	103.6	114.6	101.1	88.2
2019	I	109.2	102.0	97.7	107.0	95.8	89.5
	II	111.4	103.6	102.1	107.6	98.6	91.6
	III	114.4	102.3	100.3	111.8	98.1	87.7
	IV	118.2	103.4	107.7	114.3	104.1	91.1
2020	I	104.5	101.0	98.7	103.5	97.8	94.5
	II	79.7	94.4	89.6	84.5	94.9	112.3
	III	89.8	91.5	90.0	98.1	98.3	100.2

### Índices de Productividad Laboral y Costo Unitario de los Servicios Privados no Financieros

Periodo		Índices trimestrales (Base 2013=100)					
		Ingresos totales por servicios	Personal ocupado	Remuneraciones reales totales	Productividad laboral	Remuneraciones medias reales	Costo unitario de la mano de obra
		(A)	(B)	(C)	$D=(A/B)*100$	$E = (C÷B)*100$	$F = (E÷D)*100$
	IV	102.6	92.1	98.6	111.5	107.1	96.1
2021	I	92.7	90.3	90.6	102.6	100.3	97.8
	II	99.2	90.1	91.1	110.1	101.1	91.8
	III	97.5	79.6	77.5	122.5	97.4	79.5
	IV	102.0	77.2	77.3	132.1	100.1	75.8
2022	I	96.7	78.8	75.8	122.8	96.2	78.3
	II	104.8	78.5	80.5	133.5	102.5	76.8
	III	103.6	77.1	74.9	134.4	97.2	72.3
	IV	108.8	76.6	78.1	142.1	101.9	71.7
2023	I	101.8	78.1	77.6	130.3	99.3	76.2
	II						
	III						
	IV						

Nota: Cifras preliminares a partir de 2022-I.

Fuente: INEGI, Encuesta Mensual de Servicios (EMS).



[Gráfica trimestral de productividad laboral con base en personal ocupado](#)

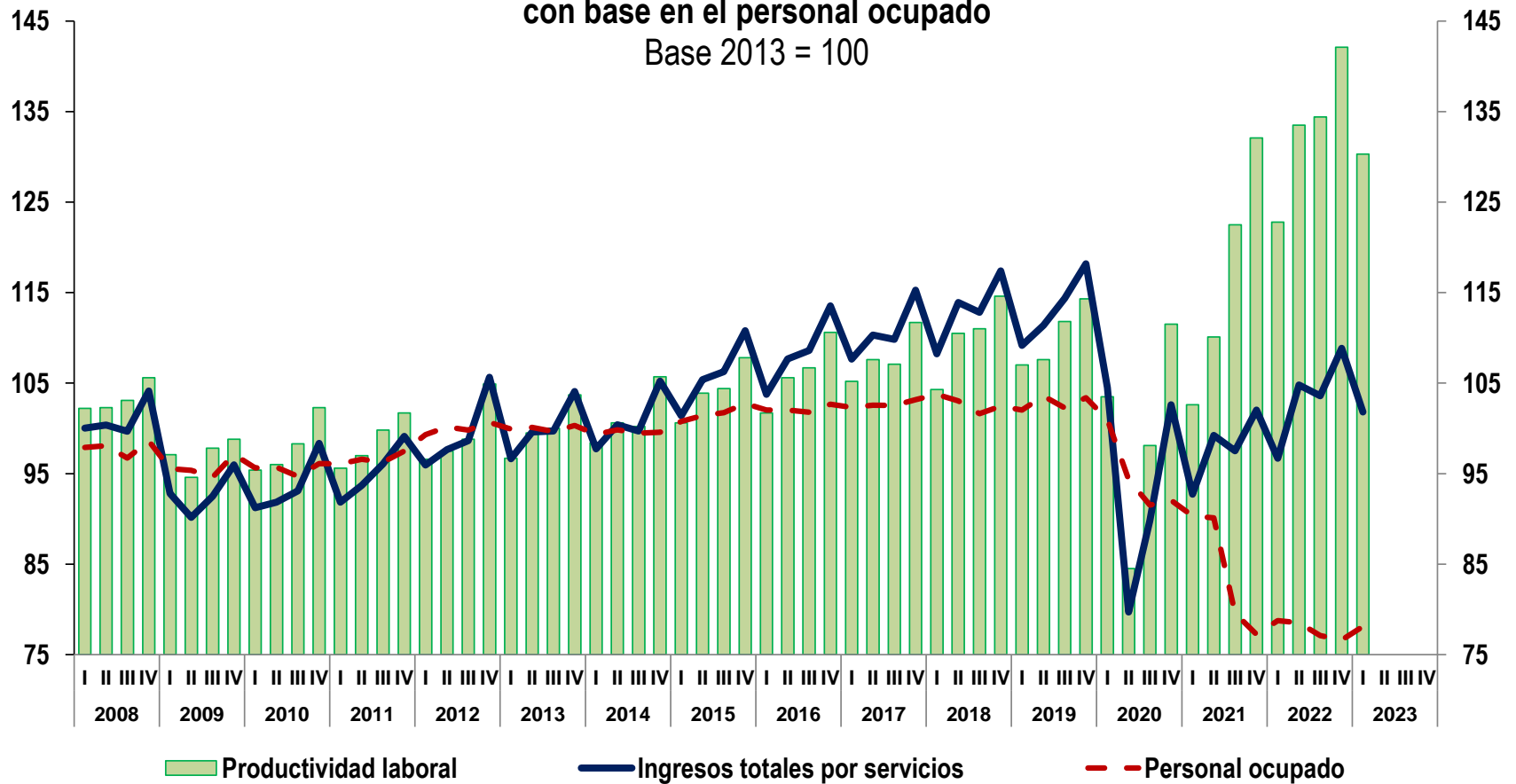


[Gráfica trimestral de remuneraciones medias reales con base en personal ocupado](#)



[Gráfica trimestral de costo unitario de la mano de obra](#)

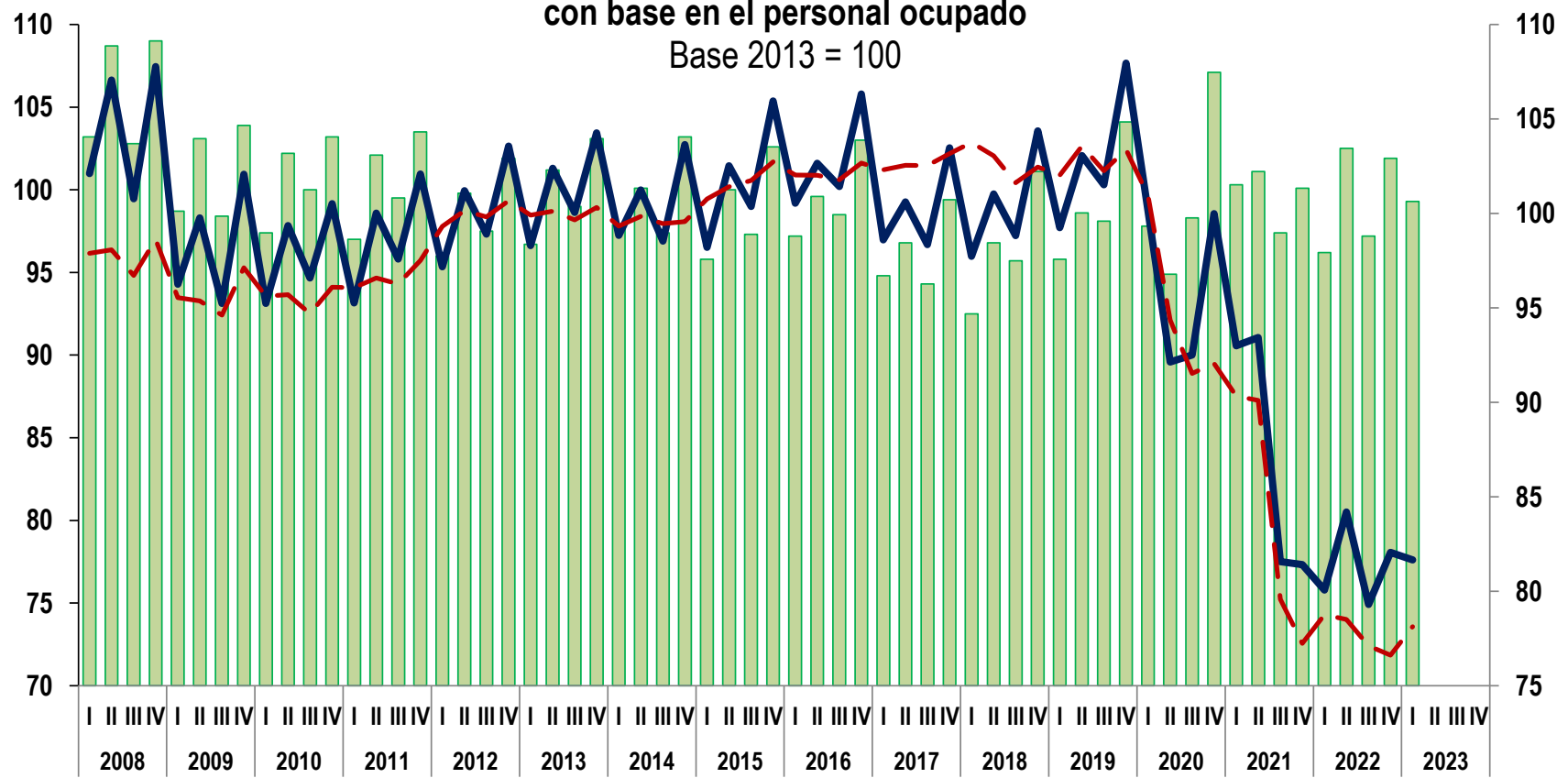
### Índice trimestral de productividad laboral de los servicios privados no financieros con base en el personal ocupado Base 2013 = 100



Nota: Cifras preliminares a partir de 2022-I.  
Fuente: INEGI, Encuesta Mensual de Servicios (EMS).

### Índice trimestral de remuneraciones medias reales de los servicios privados no financieros con base en el personal ocupado

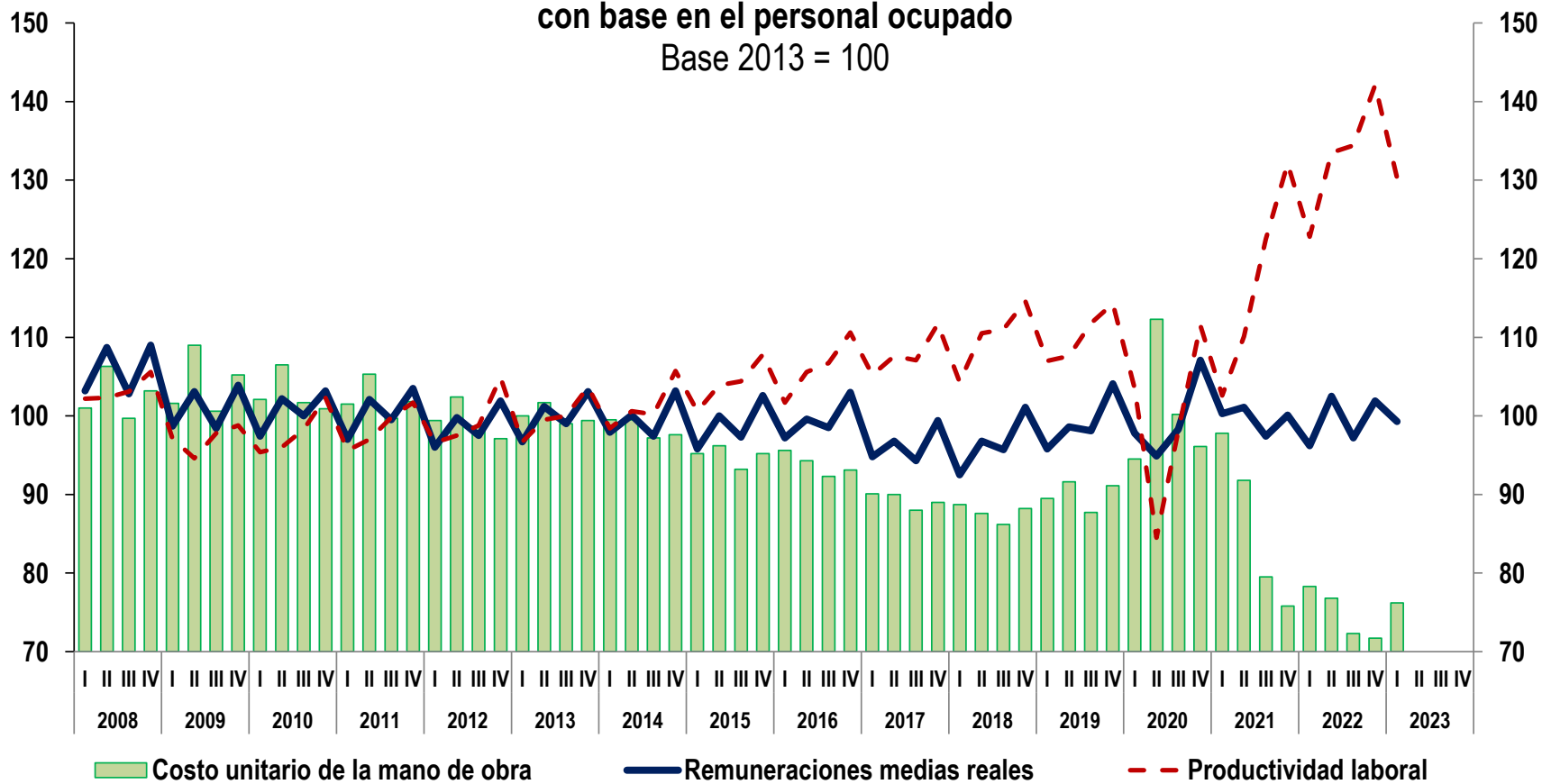
Base 2013 = 100



■ Remuneraciones medias reales     
 — Remuneraciones reales totales     
 - - - Personal ocupado

Nota: Cifras preliminares a partir de 2022-I  
 Fuente: INEGI, Encuesta Mensual de Servicios (EMS).

**Índice trimestral del costo unitario de la mano de obra  
de los servicios privados no financieros  
con base en el personal ocupado**  
Base 2013 = 100



**Nota:** Cifras preliminares a partir de 2022-I.  
**Fuente:** INEGI, Encuesta Mensual de Servicios (EMS).

### Índices de Productividad Laboral y Costo Unitario de los Servicios Privados no Financieros

Periodo	Índices anuales (Base 2013=100)					
	Ingresos totales por servicios	Personal ocupado	Remuneraciones reales totales	Productividad laboral	Remuneraciones medias reales	Costo unitario de la mano de obra
	(A)	(B)	(C)	$D=(A/B)*100$	$E = (C÷B)*100$	$F = (E÷D)*100$
2008	101.1	97.82	103.6	103.3	105.9	102.5
2009	92.9	95.7	96.7	97.1	101.0	104.0
2010	93.6	95.5	96.2	98.0	100.7	102.8
2011	95.2	96.6	97.1	98.5	100.5	102.0
2012	99.5	100.0	98.8	99.5	98.8	99.3
2013	100.0	100.0	100.0	100.0	100.0	100.0
2014	100.8	99.6	99.2	101.2	99.7	98.5
2015	106.0	101.7	100.6	104.2	98.9	94.9
2016	108.4	102.1	101.7	106.1	99.6	93.9
2017	110.8	102.6	98.9	107.9	96.3	89.2
2018	113.1	102.7	99.1	110.1	96.5	87.6
2019	113.3	102.8	101.9	110.2	99.2	90.0
2020	94.2	94.7	94.2	99.4	99.5	100.1
2021	97.9	84.3	84.1	116.1	99.8	86.0
2022	103.5	77.7	77.3	133.1	99.4	74.7

Nota: Cifras preliminares a partir de 2022.

Fuente: INEGI, Encuesta Mensual de Servicios (EMS).



[Gráfica anual de productividad laboral con base en personal ocupado](#)

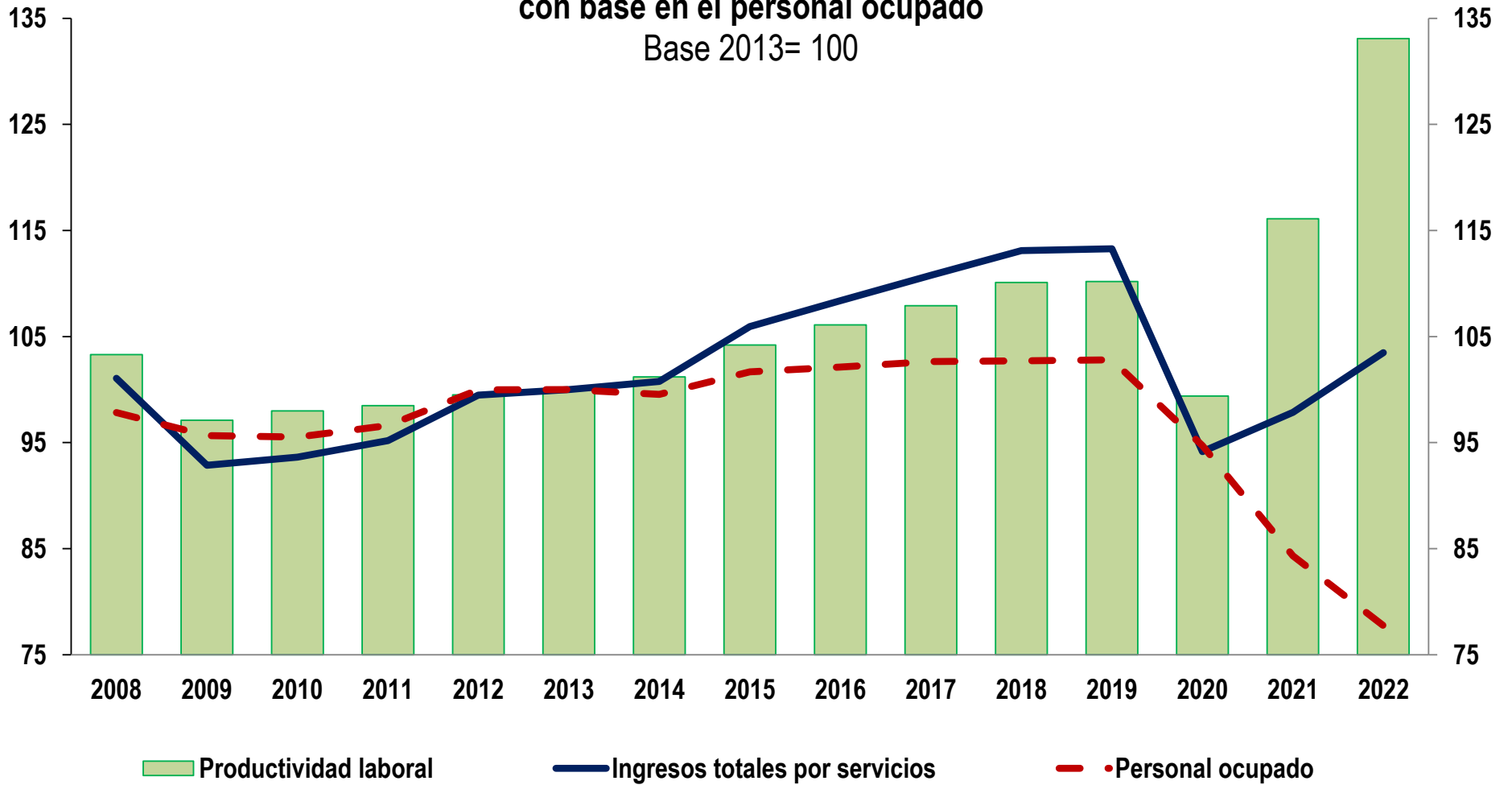


[Gráfica anual de remuneraciones medias reales con base en personal ocupado](#)



[Gráfica anual de costo unitario de la mano de obra](#)

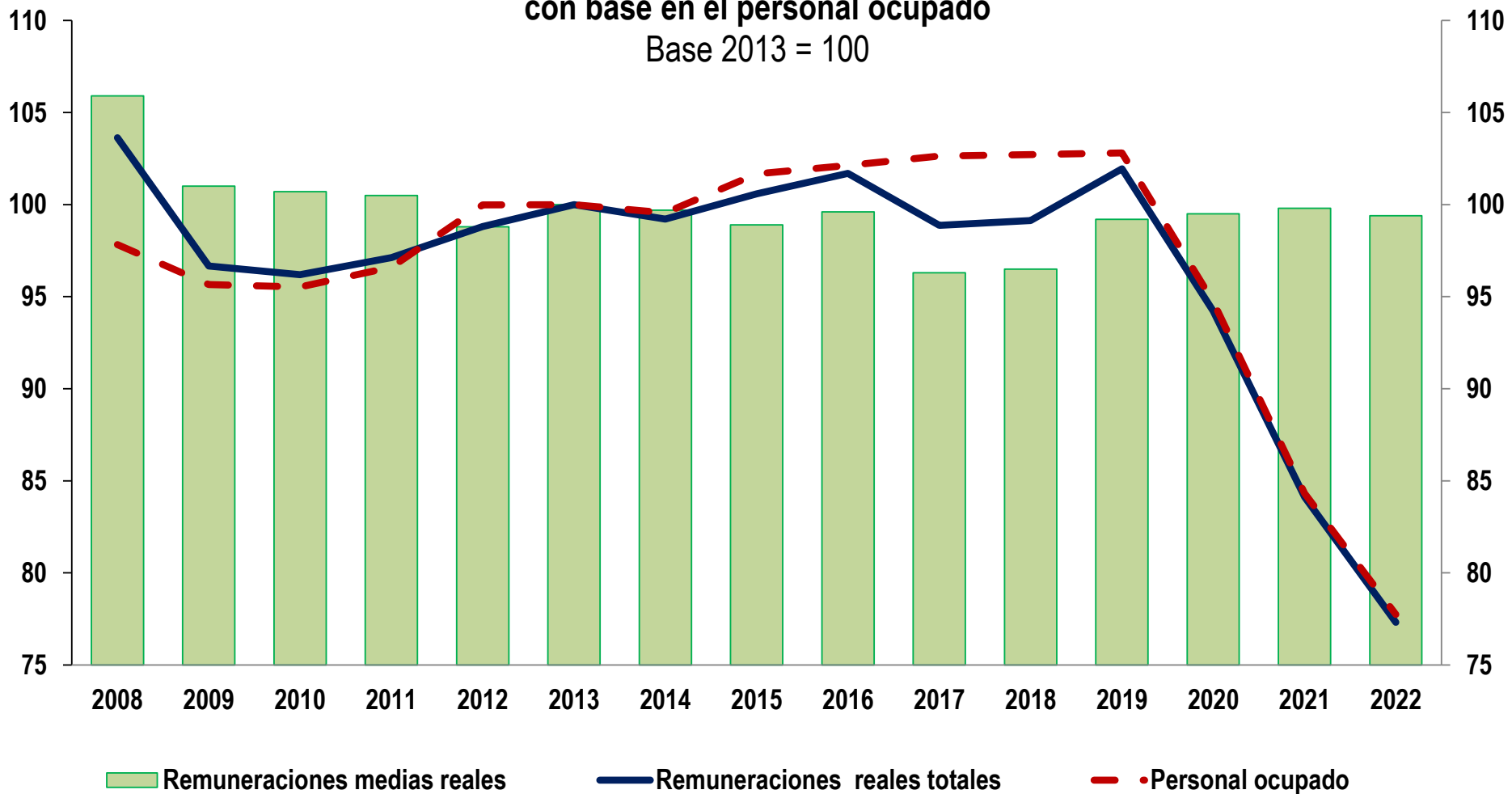
### Índice anual de productividad laboral de los servicios privados no financieros con base en el personal ocupado Base 2013= 100



Nota: Cifras preliminares a partir de 2022.

Fuente: INEGI, Encuesta Mensual de Servicios (EMS).

**Índice anual de remuneraciones medias reales  
de los servicios privados no financieros  
con base en el personal ocupado**  
Base 2013 = 100

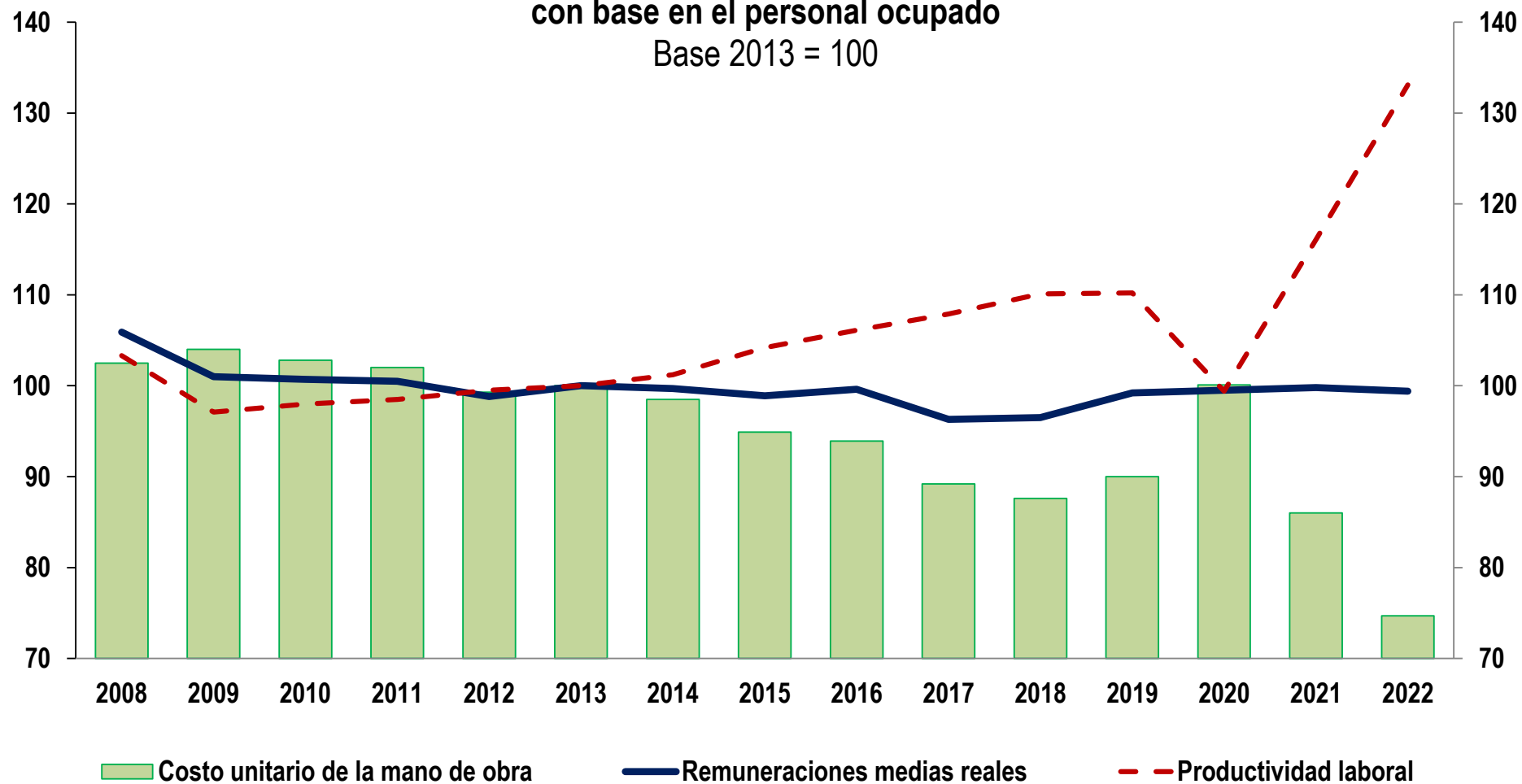


Nota: Cifras preliminares a partir de 2022.

Fuente: INEGI, Encuesta Mensual de Servicios (EMS).



**Índice anual del costo unitario de la mano de obra  
de los servicios privados no financieros  
con base en el personal ocupado**  
Base 2013 = 100



**Nota:** Cifras preliminares a partir de 2022.

**Fuente:** INEGI, Encuesta Mensual de Servicios (EMS).