






Índices de Productividad Laboral y Costo Unitario de la Mano de Obra en Establecimientos de las Industrias Manufactureras

Periodo		Índices trimestrales (Base 2013=100)								
		Volumen de la producción	Personal ocupado	Horas trabajadas	Remuneraciones reales totales	Productividad laboral con base en:		Remuneraciones medias reales con base en:		Costo unitario de la mano de obra
						Personal ocupado	Horas trabajadas	Personal ocupado	Horas trabajadas	
						E = (A÷B)*100	F = (A÷C)*100	G = (D÷B)*100	H = (D÷C)*100	
(A)	(B)	(C)	(D)	E = (A÷B)*100	F = (A÷C)*100	G = (D÷B)*100	H = (D÷C)*100	I = (H÷F)*100		
2005	I	83.4	95.3	93.6	91.2	87.5	89.1	95.7	97.4	109.3
	II	88.1	96.3	97.7	94.9	91.5	90.2	98.5	97.1	107.6
	III	87.8	96.5	98.3	93.2	91.0	89.3	96.6	94.8	106.2
	IV	91.0	97.5	97.5	103.3	93.3	93.3	105.9	105.9	113.5
2006	I	90.3	98.9	98.4	94.6	91.3	91.8	95.7	96.1	104.7
	II	93.2	100.7	100.4	100.5	92.6	92.8	99.8	100.1	107.9
	III	91.3	101.3	102.7	98.3	90.1	88.9	97.0	95.7	107.6
	IV	91.6	100.7	99.4	106.5	91.0	92.2	105.8	107.1	116.2
2007	I	91.9	99.7	98.4	95.9	92.2	93.4	96.2	97.5	104.4
	II	94.2	99.7	99.0	99.5	94.5	95.2	99.8	100.5	105.6
	III	94.0	100.0	100.9	97.9	94.0	93.2	97.9	97.0	104.1
	IV	92.6	100.0	98.7	106.5	92.6	93.8	106.5	107.9	115.0
2008	I	91.6	100.4	98.5	97.7	91.2	93.0	97.3	99.2	106.7
	II	94.8	99.8	100.5	100.4	95.0	94.3	100.6	99.9	105.9
	III	91.3	98.7	99.9	97.4	92.5	91.4	98.7	97.5	106.7
	IV	85.6	95.6	94.0	102.5	89.5	91.1	107.2	109.0	119.6
2009	I	77.4	91.1	87.7	88.2	85.0	88.3	96.8	100.6	113.9
	II	78.8	89.0	87.0	88.3	88.5	90.6	99.2	101.5	112.0
	III	82.4	89.1	90.1	87.9	92.5	91.5	98.7	97.6	106.7
	IV	86.4	90.7	90.3	96.6	95.3	95.7	106.5	107.0	111.8
2010	I	86.2	90.5	89.2	87.7	95.2	96.6	96.9	98.3	101.8
	II	90.6	92.8	93.3	91.4	97.6	97.1	98.5	98.0	100.9
	III	90.8	94.5	96.7	92.6	96.1	93.9	98.0	95.8	102.0
	IV	90.4	94.9	94.4	99.3	95.3	95.8	104.6	105.2	109.8
2011	I	92.1	94.9	94.4	91.4	97.0	97.6	96.3	96.8	99.2
	II	94.4	96.1	96.3	94.4	98.2	98.0	98.2	98.0	100.0
	III	94.7	96.3	98.2	95.0	98.3	96.4	98.7	96.7	100.3
	IV	94.9	96.3	95.6	102.0	98.5	99.3	105.9	106.7	107.5
2012	I	98.5	96.6	97.3	94.3	102.0	101.2	97.6	96.9	95.8
	II	99.2	98.1	98.6	97.5	101.1	100.6	99.4	98.9	98.3
	III	99.4	98.6	100.4	96.6	100.8	99.0	98.0	96.2	97.2
	IV	98.3	98.9	98.1	103.4	99.4	100.2	104.6	105.4	105.2
2013	I	97.4	98.5	96.9	95.6	98.9	100.5	97.1	98.7	98.2
	II	102.6	100.1	101.3	98.8	102.5	101.3	98.7	97.5	96.2
	III	100.6	100.7	102.1	98.6	99.9	98.5	97.9	96.6	98.1
	IV	99.3	100.8	99.7	107.0	98.5	99.6	106.2	107.3	107.7
2014	I	101.0	101.1	99.8	97.8	99.9	101.2	96.7	98.0	96.8
	II	105.2	102.6	102.4	102.2	102.5	102.7	99.6	99.8	97.2
	III	103.9	103.3	104.7	102.3	100.6	99.2	99.0	97.7	98.5
	IV	103.4	104.1	103.2	110.6	99.3	100.2	106.2	107.2	107.0
2015	I	102.8	104.0	102.2	101.4	98.8	100.6	97.5	99.2	98.6
	II	105.5	105.4	105.1	105.8	100.1	100.4	100.4	100.7	100.3
	III	105.2	106.0	107.3	105.5	99.2	98.0	99.5	98.3	100.3
	IV	105.3	106.7	105.7	115.4	98.7	99.6	108.2	109.2	109.6
2016	I	103.7	106.9	105.2	105.9	97.0	98.6	99.1	100.7	102.1
	II	106.9	108.2	109.1	111.7	98.8	98.0	103.2	102.4	104.5
	III	105.2	109.2	110.5	111.9	96.3	95.2	102.5	101.3	106.4
	IV	104.5	110.0	108.8	120.7	95.0	96.0	109.7	110.9	115.5
2017	I	107.5	110.5	109.8	111.0	97.3	97.9	100.5	101.1	103.3
	II	108.8	112.0	111.9	115.9	97.1	97.2	103.5	103.6	106.6
	III	106.4	113.2	114.4	115.0	94.0	93.0	101.6	100.5	108.1
	IV	105.3	113.6	112.1	124.7	92.7	93.9	109.8	111.2	118.4
2018	I	105.1	113.8	112.0	115.0	92.4	93.8	101.1	102.7	109.5
	II	110.9	115.3	116.2	121.1	96.2	95.4	105.0	104.2	109.2
	III	109.2	115.8	117.7	119.3	94.3	92.8	103.0	101.4	109.3
	IV	106.2	116.2	115.2	129.1	91.4	92.2	111.1	112.1	121.6
2019	I	106.3	116.3	114.0	119.9	91.4	93.2	103.1	105.2	112.9
	II	109.7	116.8	116.2	124.6	93.9	94.4	106.7	107.2	113.6
	III	109.3	116.3	118.2	123.1	94.0	92.5	105.8	104.1	112.5
	IV	104.0	115.0	113.0	131.9	90.4	92.0	114.7	116.7	126.8

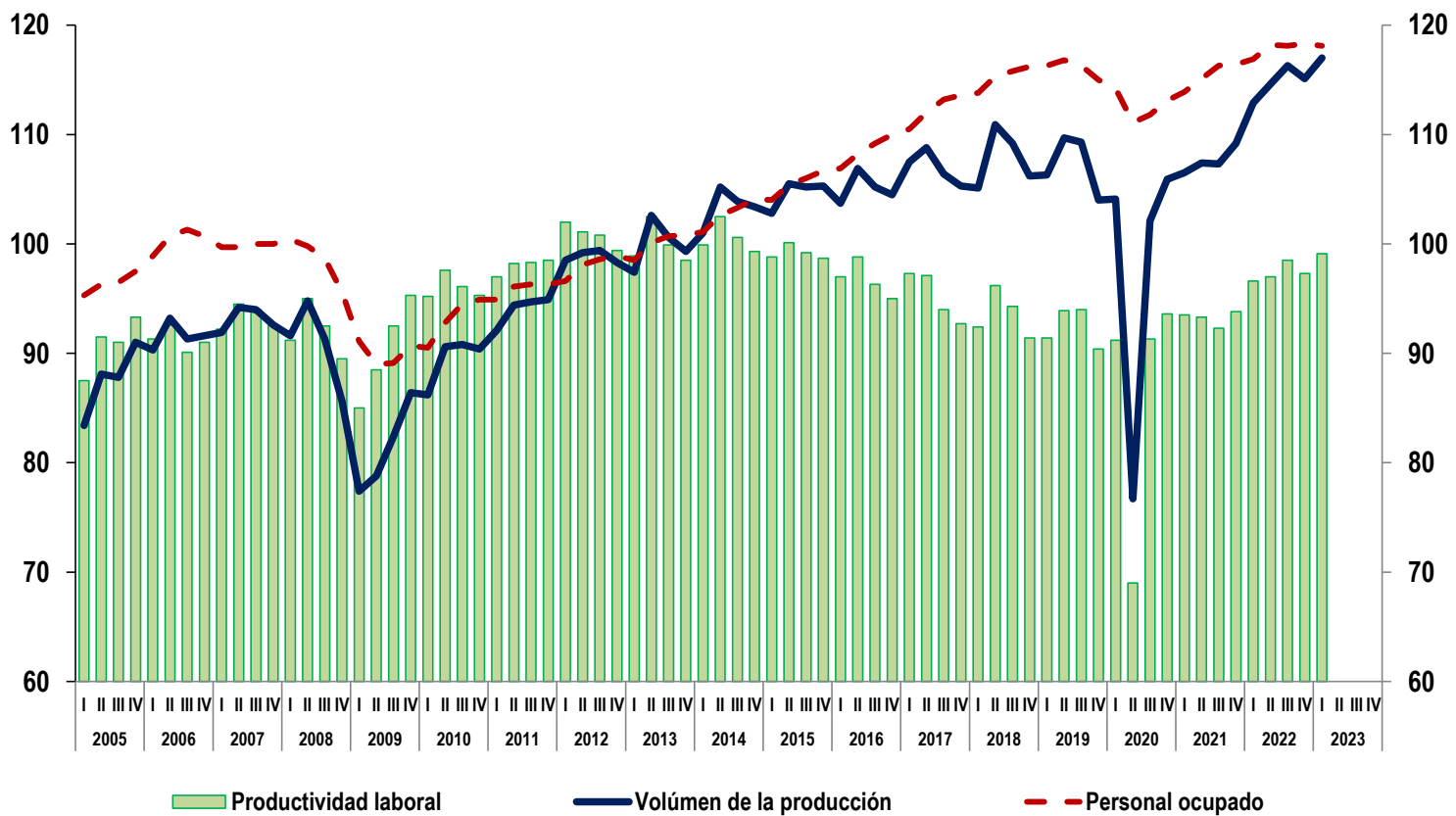
Índices de Productividad Laboral y Costo Unitario de la Mano de Obra en Establecimientos de las Industrias Manufactureras										
Periodo	Índices trimestrales (Base 2013=100)									
	Volúmen de la producción	Personal ocupado	Horas trabajadas	Remuneraciones reales totales	Productividad laboral con base en:		Remuneraciones medias reales con base en:		Costo unitario de la mano de obra	
					Personal ocupado	Horas trabajadas	Personal ocupado	Horas trabajadas		
	(A)	(B)	(C)	(D)	E = (A÷B)*100	F = (A÷C)*100	G = (D÷B)*100	H = (D÷C)*100	I = (H÷F)*100	
2020	I	104.1	114.2	111.5	119.8	91.2	93.4	104.9	107.4	115.0
	II	76.7	111.1	89.5	116.0	69.0	85.7	104.4	129.6	151.2
	III	102.1	111.8	110.6	119.1	91.3	92.3	106.5	107.7	116.7
	IV	105.9	113.1	111.1	133.6	93.6	95.3	118.1	120.3	126.2
2021	I	106.5	113.9	110.3	121.5	93.5	96.6	106.7	110.2	114.1
	II	107.4	115.1	113.0	122.9	93.3	95.0	106.8	108.8	114.5
	III	107.3	116.3	116.6	121.8	92.3	92.0	104.7	104.5	113.6
	IV	109.2	116.4	114.4	133.0	93.8	95.5	114.3	116.3	121.8
2022	I	112.9	116.9	114.7	122.8	96.6	98.4	105.0	107.1	108.8
	II	114.6	118.2	117.7	126.6	97.0	97.4	107.1	107.6	110.5
	III	116.3	118.1	119.6	125.0	98.5	97.2	105.8	104.5	107.5
	IV	115.1	118.3	116.9	136.9	97.3	98.5	115.7	117.1	118.9
2023	I	117.0	118.1	116.6	128.4	99.1	100.3	108.7	110.1	109.8
	II									
	III									
	IV									

Nota: Cifras preliminares a partir de 2022-III. Cifras revisadas a partir de 2022-III. Cifras revisadas a partir de 2022-I

Fuente: INEGI, Encuesta Mensual de la Industria Manufacturera (EMIM).

-  [Gráfica trimestral de productividad laboral con base en personal ocupado](#)
-  [Gráfica trimestral de productividad laboral con base en horas trabajadas](#)
-  [Gráfica trimestral de remuneraciones medias reales con base en personal ocupado](#)
-  [Gráfica trimestral de remuneraciones medias reales con base en horas trabajadas](#)
-  [Gráfica trimestral de costo unitario de la mano de obra](#)

**Índice trimestral de productividad laboral de la industria manufacturera
con base en el personal ocupado**
Base 2013 = 100

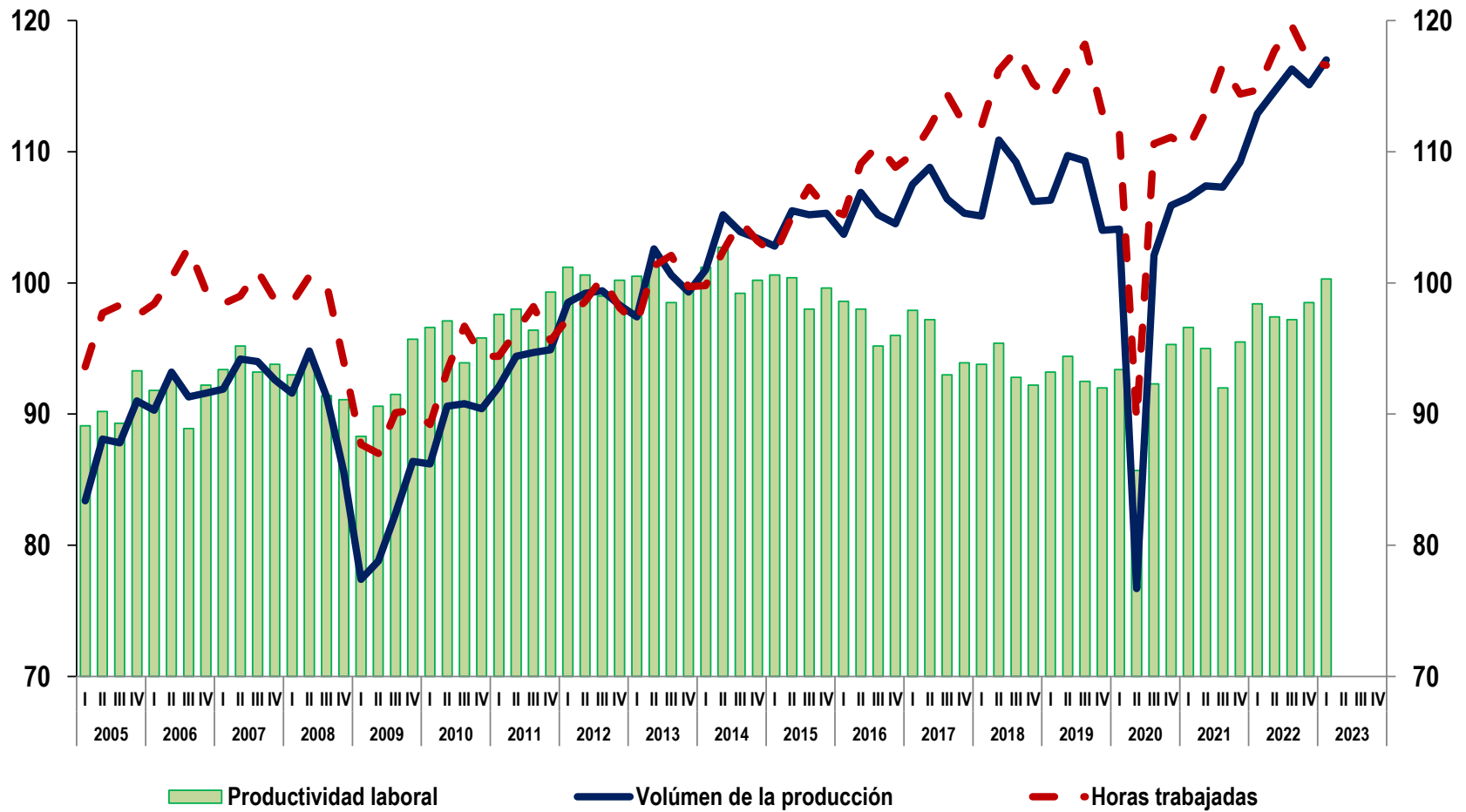


Nota: Cifras preliminares a partir de 2022-III. Cifras revisadas a partir de 2022-I.

Fuente: INEGI, Encuesta Mensual de la Industria Manufacturera (EMIM).

Índice trimestral de productividad laboral de la industria manufacturera con base en horas trabajadas

Base 2013 = 100

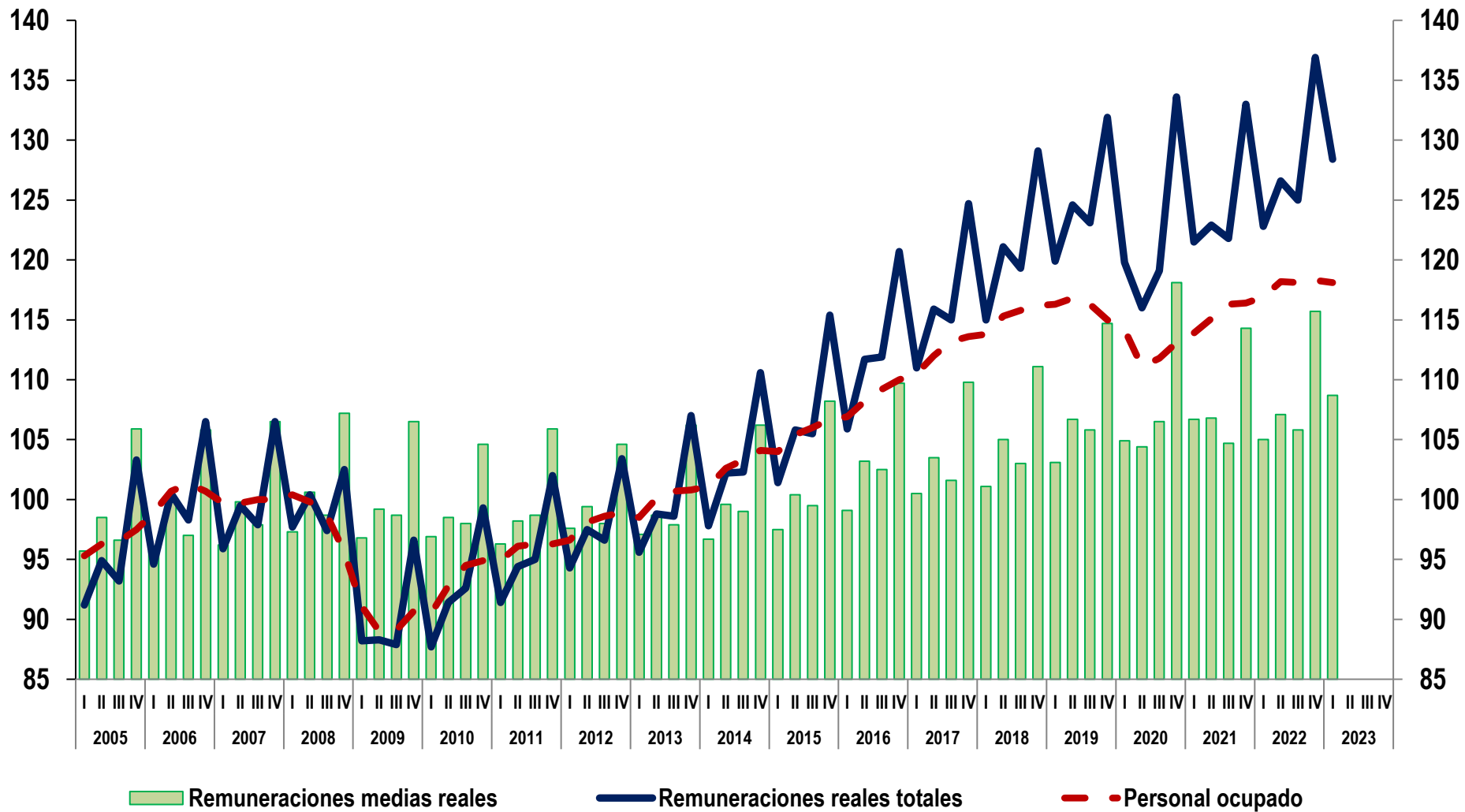


Nota: Cifras preliminares a partir de 2022-III. Cifras revisadas a partir de 2022-I..

Fuente: INEGI, Encuesta Mensual de la Industria Manufacturera (EMIM).

Índice trimestral de las remuneraciones medias reales de la industria manufacturera con base en el personal ocupado

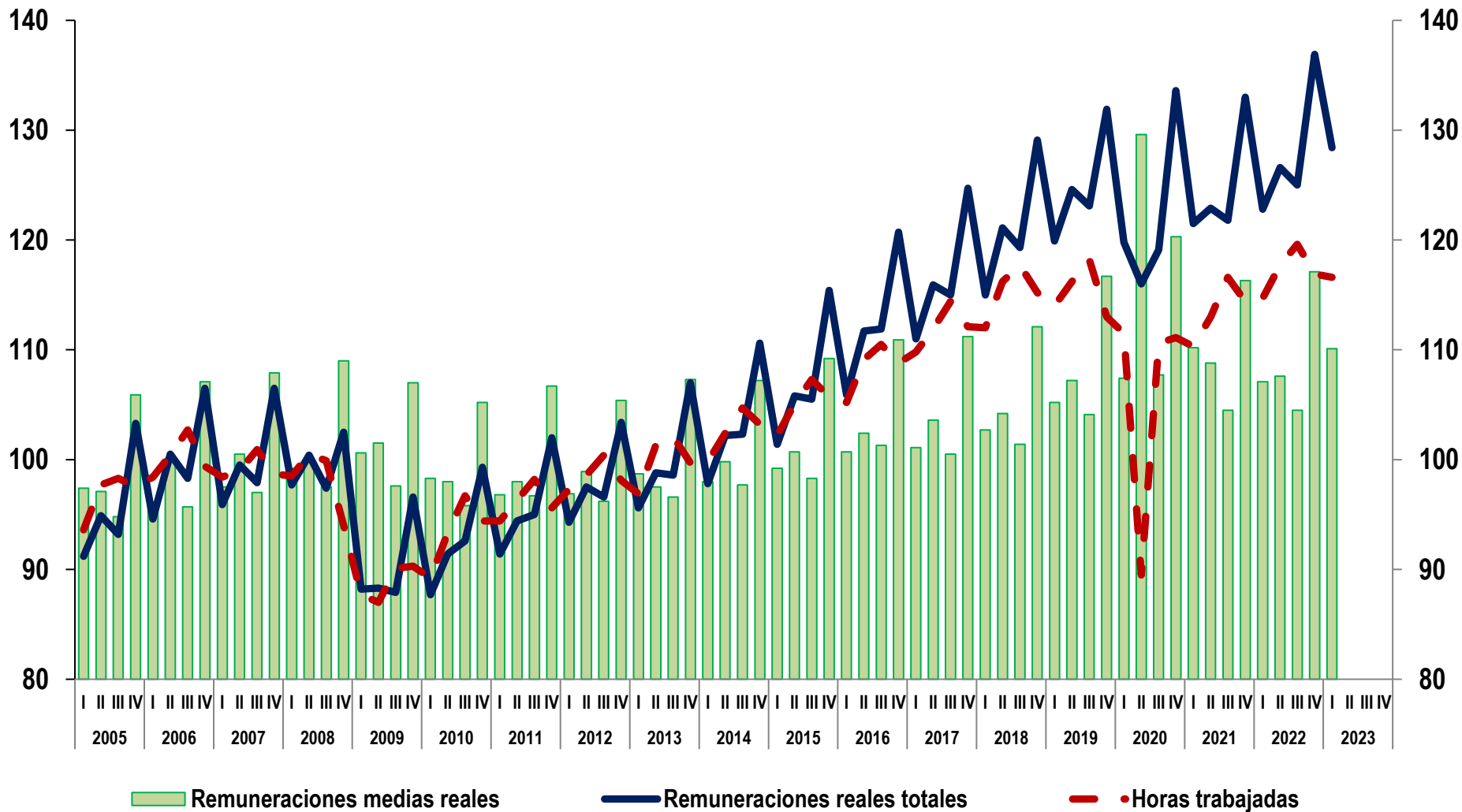
Base 2013 = 100



Nota: Cifras preliminares a partir de 2022-III. Cifras revisadas a partir de 2022-I.

Fuente: INEGI, Encuesta Mensual de la Industria Manufacturera (EMIM).

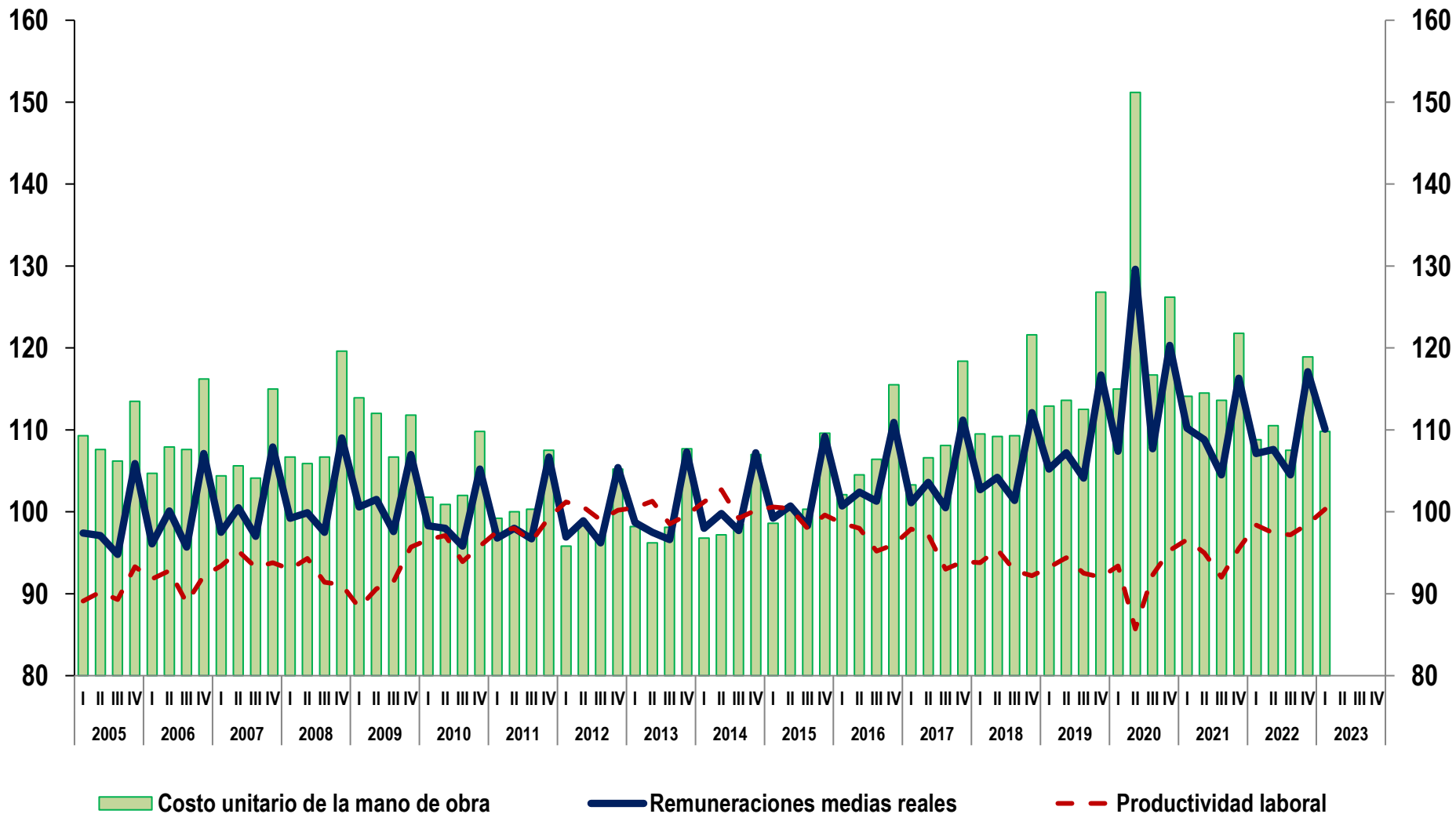
**Índice trimestral de las remuneraciones medias reales de la industria manufacturera
con base en horas trabajadas**
Base 2013 = 100



Nota: Cifras preliminares a partir de 2022-III. Cifras revisadas a partir de 2022-I.
Fuente: INEGI, Encuesta Mensual de la Industria Manufacturera (EMIM).

Índice trimestral del costo unitario de la mano de obra de la industria manufacturera con base en horas trabajadas

Base 2013 = 100



Nota: Cifras preliminares a partir de 2022-III. Cifras revisadas a partir de 2022-I.
Fuente: INEGI, Encuesta Mensual de la Industria Manufacturera (EMIM).

Índices de Productividad Laboral y Costo Unitario de la Mano de Obra en Establecimientos de las Industrias Manufactureras

Periodo	Índices anuales (Base 2013=100)								
	Volúmen de la producción	Personal ocupado	Horas trabajadas	Remuneraciones reales totales	Productividad laboral con base en:		Remuneraciones medias reales con base en:		Costo unitario de la mano de obra
					Personal ocupado	Horas trabajadas	Personal ocupado	Horas trabajadas	
	(A)	(B)	(C)	(D)	$E = (A \div B) * 100$	$F = (A \div C) * 100$	$G = (D \div B) * 100$	$H = (D \div C) * 100$	$I = (H \div F) * 100$
2005	87.6	96.4	96.8	95.7	90.8	90.5	99.2	98.8	109.2
2006	91.6	100.4	100.2	100.0	91.2	91.4	99.6	99.8	109.2
2007	93.2	99.9	99.3	100.0	93.3	93.9	100.1	100.7	107.2
2008	90.8	98.6	98.2	99.5	92.1	92.5	100.9	101.3	109.5
2009	81.3	90.0	88.8	90.3	90.3	91.5	100.3	101.7	111.1
2010	89.5	93.2	93.4	92.8	96.1	95.8	99.5	99.3	103.7
2011	94.0	95.9	96.1	95.7	98.0	97.8	99.8	99.6	101.8
2012	98.9	98.1	98.6	98.0	100.8	100.3	99.9	99.3	99.0
2013	100.0	100.0	100.0	100.0	100.0	100.0	100.0	100.0	100.0
2014	103.4	102.8	102.5	103.2	100.6	100.8	100.4	100.7	99.9
2015	104.7	105.5	105.1	107.0	99.2	99.6	101.4	101.9	102.3
2016	105.1	108.6	108.4	112.6	96.8	96.9	103.7	103.8	107.1
2017	107.0	112.3	112.1	116.7	95.3	95.5	103.9	104.1	109.0
2018	107.9	115.3	115.3	121.1	93.6	93.6	105.1	105.1	112.3
2019	107.3	116.1	115.4	124.9	92.4	93.0	107.6	108.3	116.5
2020	97.2	112.6	105.7	122.1	86.4	92.0	108.5	115.6	125.7
2021	107.6	115.4	113.6	124.8	93.2	94.7	108.1	109.9	116.1
2022	114.7	117.9	117.2	127.8	97.3	97.9	108.4	109.0	111.3

Fuente: INEGI, Encuesta Mensual de la Industria Manufacturera (EMIM).



[Gráfica anual de productividad laboral con base en personal ocupado](#)



[Gráfica anual de productividad laboral con base en horas trabajadas](#)



[Gráfica anual de remuneraciones medias reales con base en personal ocupado](#)



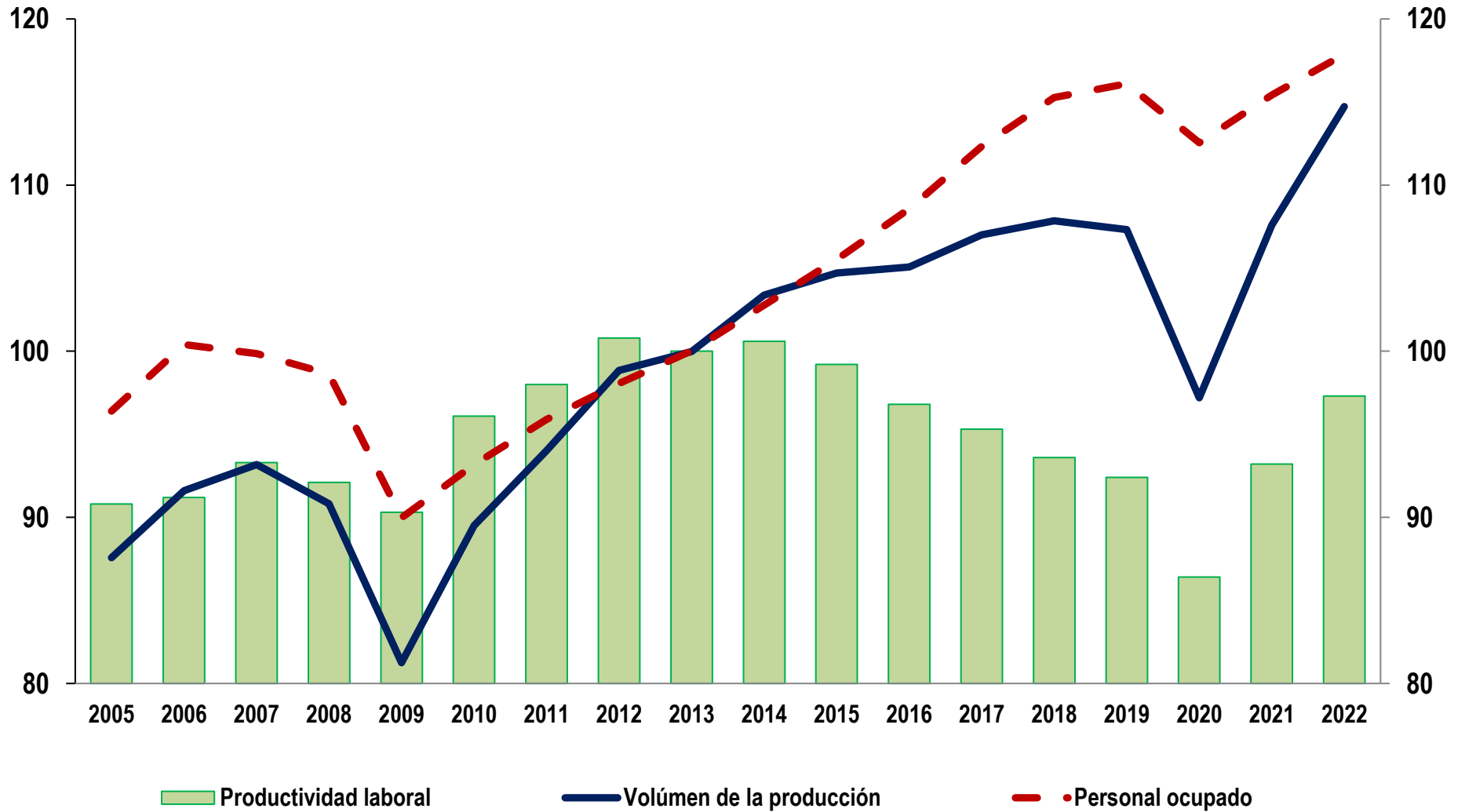
[Gráfica anual de remuneraciones medias reales con base en horas trabajadas](#)



[Gráfica anual de costo unitario de la mano de obra](#)

Índice anual de productividad laboral de la industria manufacturera con base en el personal ocupado

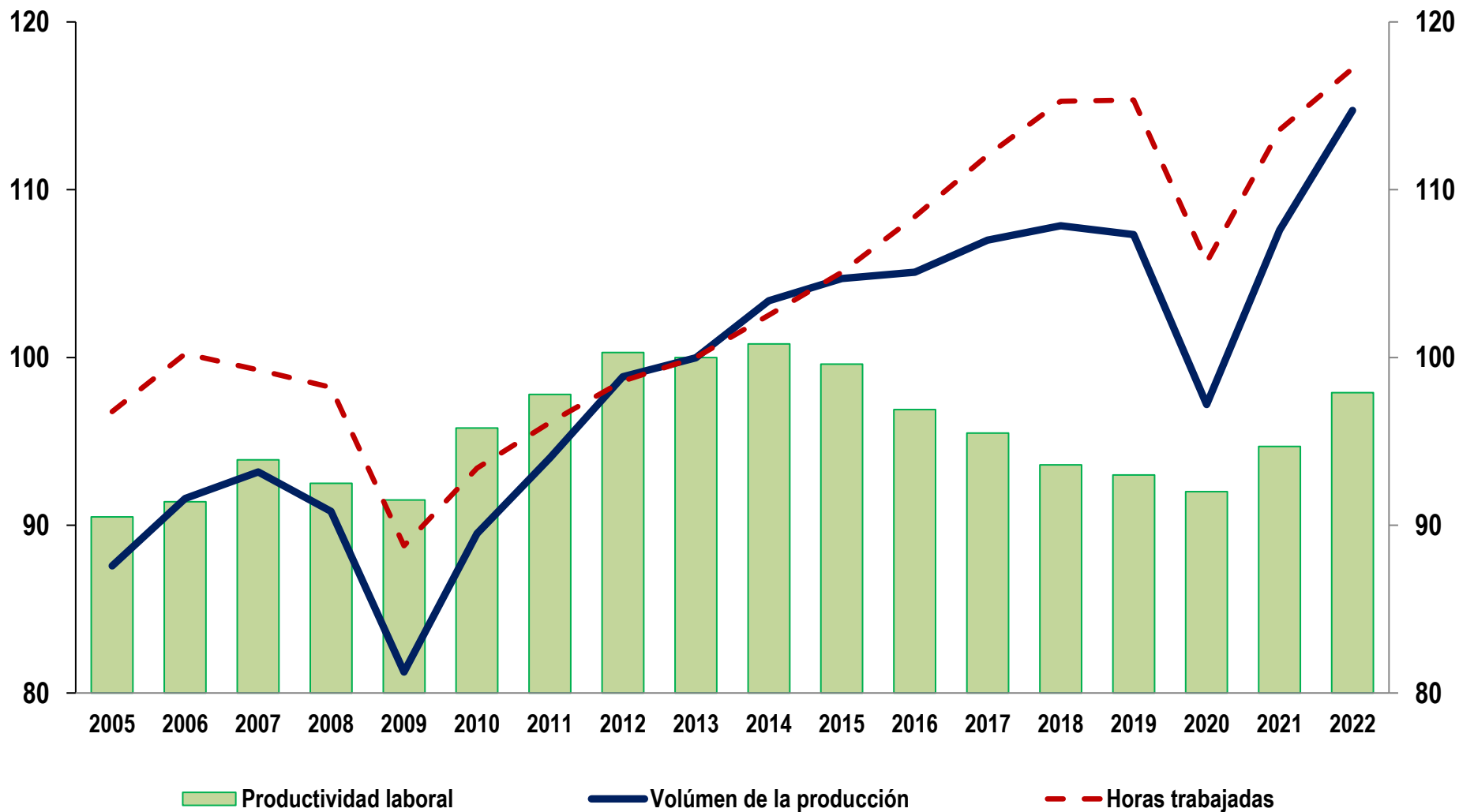
Base 2013 = 100



Fuente: INEGI, Encuesta Mensual de la Industria Manufacturera (EMIM).

Índice anual de productividad laboral de la industria manufacturera con base en horas trabajadas

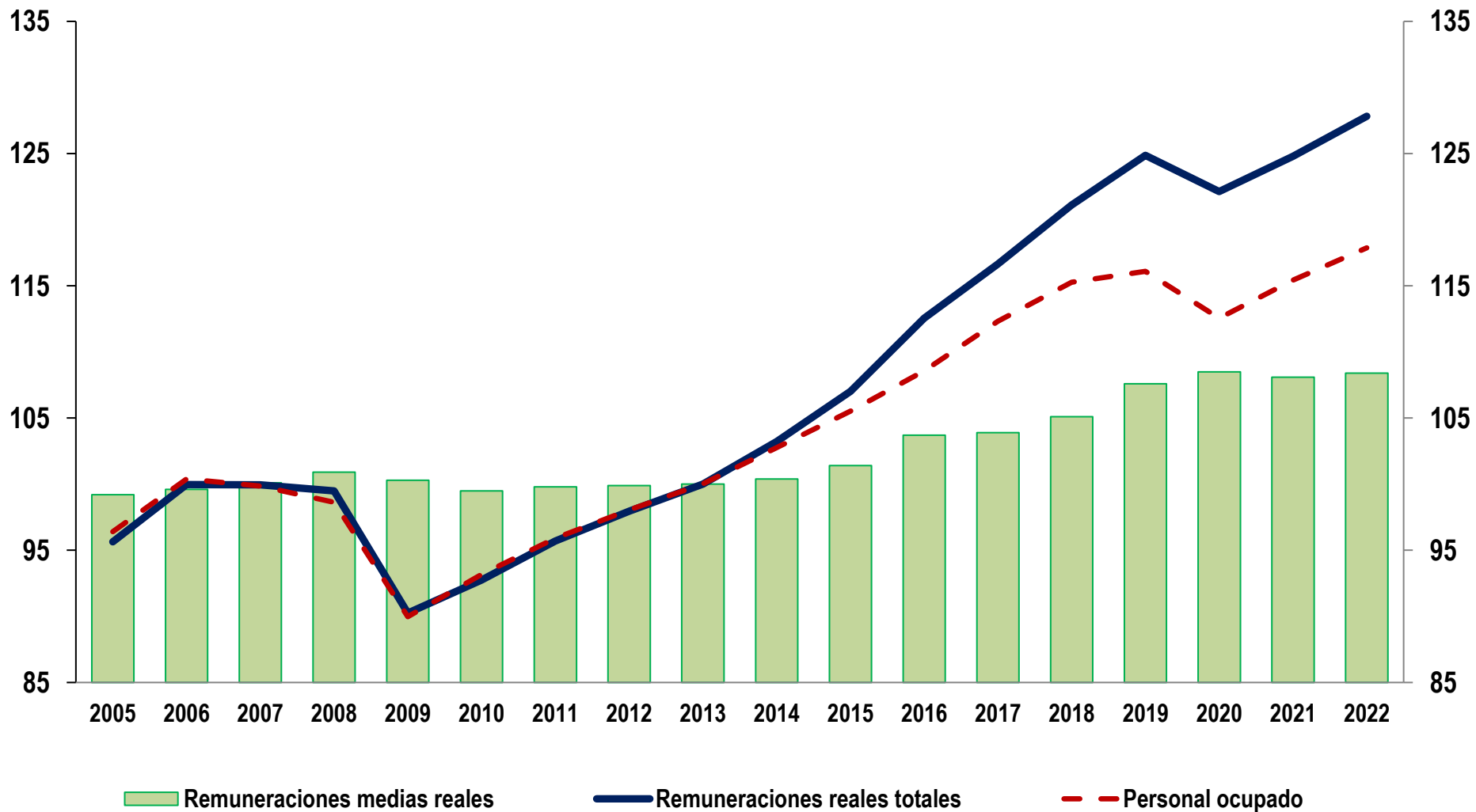
Base 2013 = 100



Fuente: INEGI, Encuesta Mensual de la Industria Manufacturera (EMIM).

Índice anual de las remuneraciones medias reales de la industria manufacturera con base en el personal ocupado

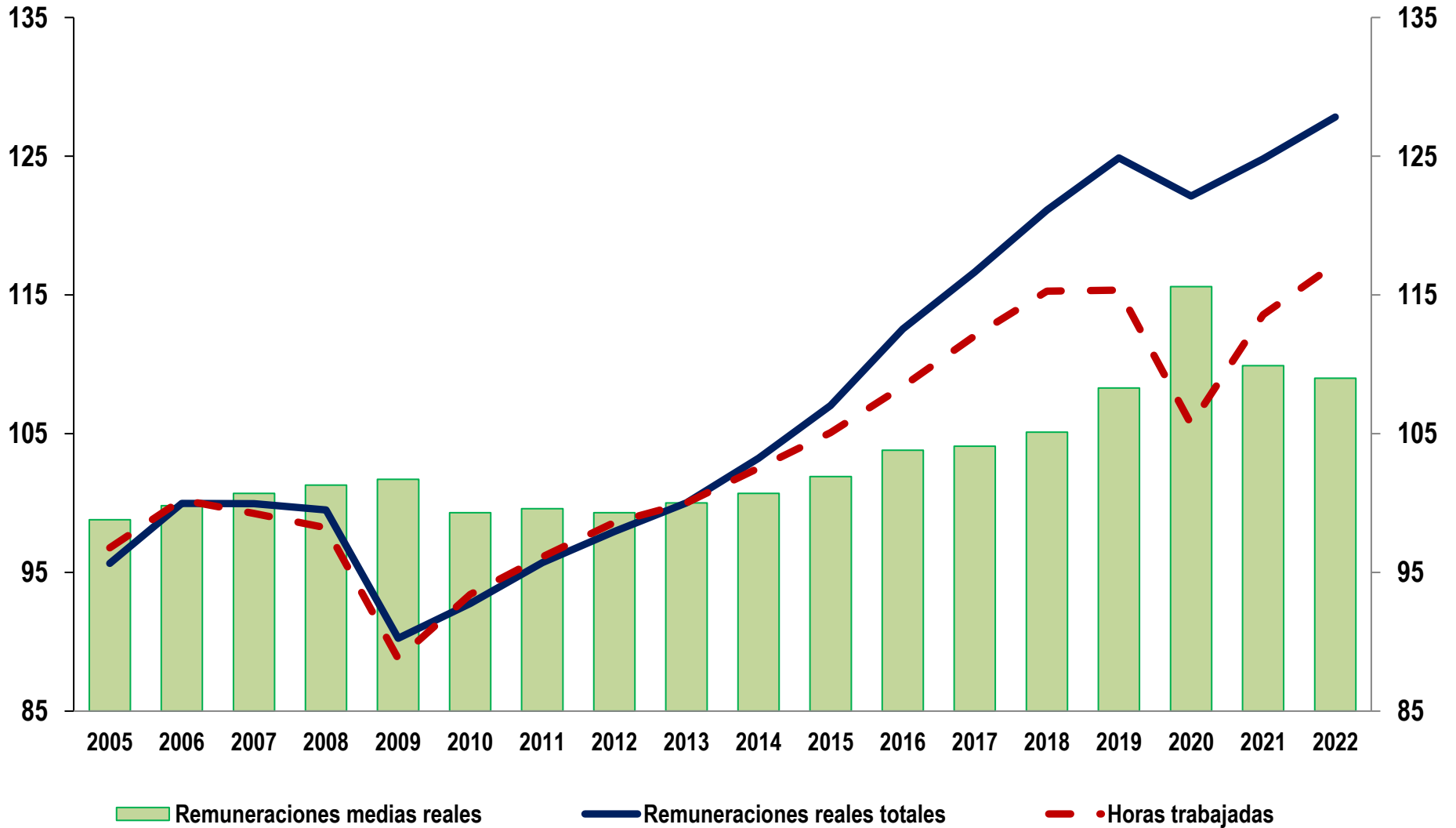
Base 2013 = 100



Fuente: INEGI, Encuesta Mensual de la Industria Manufacturera (EMIM).

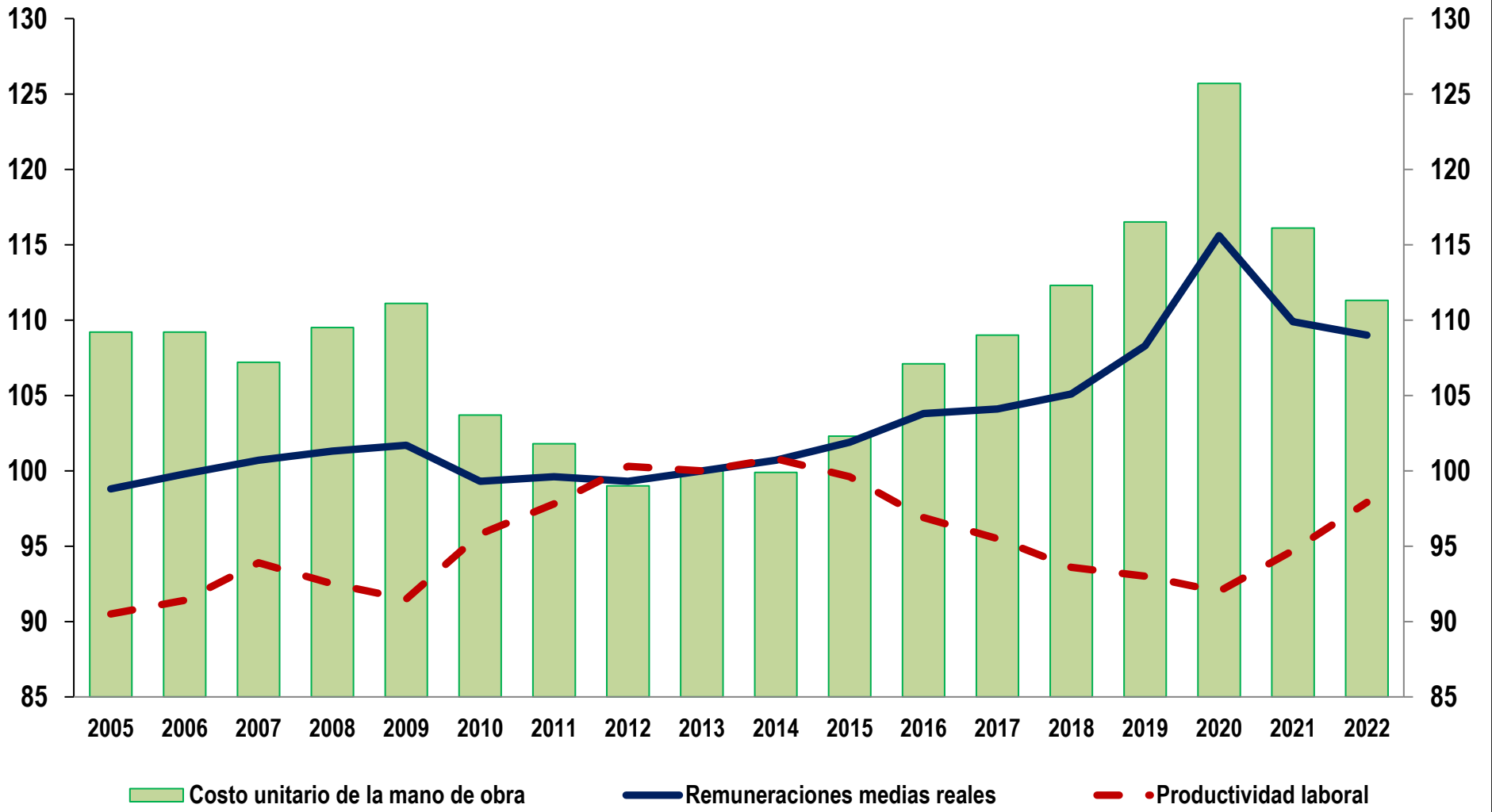
Índice anual de las remuneraciones medias reales de la industria manufacturera con base en horas trabajadas

Base 2013 = 100



Fuente: INEGI, Encuesta Mensual de la Industria Manufacturera (EMIM).

Índice anual del costo unitario de la mano de obra de la industria manufacturera con base en horas trabajadas Base 2013 = 100



Fuente: INEGI, Encuesta Mensual de la Industria Manufacturera (EMIM).