

**Índices de Productividad Laboral y Costo Unitario de la Mano de Obra en Empresas Comerciales
(Al por menor)**

Periodo		Índices trimestrales (Base 2013=100)					
		Ingresos reales	Personal ocupado	Remuneraciones reales totales	Productividad laboral	Remuneraciones medias reales	Costo unitario de la mano de obra
		(A)	(B)	(C)	$D = (A \div B) * 100$	$E = (C \div B) * 100$	$F = (E \div D) * 100$
2003	I	76.1	92.4	81.0	82.4	87.7	106.4
	II	77.2	92.4	83.7	83.5	90.6	108.5
	III	79.3	92.9	81.5	85.4	87.7	102.7
	IV	90.6	94.7	96.6	95.6	102.0	106.7
2004	I	82.1	91.3	83.7	90.0	91.7	101.9
	II	83.6	92.4	86.6	90.6	93.8	103.5
	III	86.2	93.4	84.6	92.2	90.6	98.3
	IV	98.7	94.7	101.5	104.2	107.1	102.8
2005	I	86.2	94.6	86.4	91.0	91.3	100.3
	II	87.5	95.6	92.0	91.5	96.2	105.1
	III	89.3	95.3	88.7	93.6	93.0	99.4
	IV	100.5	97.4	98.1	103.1	100.7	97.7
2006	I	88.9	96.5	84.8	92.1	87.9	95.4
	II	89.4	97.5	93.4	91.7	95.7	104.4
	III	91.3	98.7	88.2	92.5	89.4	96.6
	IV	102.2	100.2	100.9	102.0	100.7	98.7
2007	I	91.0	98.7	84.8	92.2	85.9	93.2
	II	91.4	98.3	93.1	93.0	94.7	101.8
	III	94.6	99.7	90.6	94.9	90.9	95.8
	IV	105.0	101.1	102.7	103.9	101.6	97.8
2008	I	94.6	100.7	94.1	94.0	93.4	99.4
	II	95.8	101.0	98.7	94.8	97.7	103.1
	III	95.4	100.0	92.7	95.4	92.6	97.1
	IV	104.8	100.8	100.2	104.0	99.4	95.6
2009	I	91.4	100.0	90.9	91.5	90.9	99.3
	II	90.7	100.1	94.5	90.6	94.4	104.2
	III	92.0	100.0	91.0	92.0	91.0	98.9
	IV	102.9	100.8	100.7	102.0	99.9	97.9
2010	I	89.5	98.6	91.9	90.8	93.2	102.6
	II	91.1	98.8	96.1	92.2	97.3	105.5
	III	93.0	98.7	93.8	94.2	95.0	100.8
	IV	103.2	100.2	102.9	103.0	102.7	99.7
2011	I	90.2	98.4	93.2	91.7	94.8	103.4
	II	92.4	98.8	99.3	93.5	100.5	107.5
	III	93.8	99.6	96.0	94.1	96.4	102.4
	IV	106.9	101.0	104.8	105.8	103.7	98.0
2012	I	95.2	99.8	96.2	95.4	96.5	101.2
	II	96.4	99.7	100.6	96.7	100.9	104.3
	III	98.0	99.9	97.1	98.1	97.2	99.1
	IV	109.5	101.3	108.2	108.1	106.7	98.7
2013	I	95.0	100.4	97.5	94.6	97.1	102.6
	II	97.5	99.6	99.2	97.9	99.6	101.7
	III	98.3	99.6	97.2	98.7	97.6	98.9
	IV	109.2	100.4	106.1	108.8	105.7	97.2
2014	I	94.5	99.3	96.7	95.2	97.4	102.3
	II	97.9	99.2	100.0	98.7	100.8	102.1
	III	99.7	98.9	97.9	100.7	99.0	98.3
	IV	112.1	100.1	107.5	112.0	107.4	95.9
2015	I	99.2	100.3	100.1	98.9	99.8	100.9
	II	102.1	100.2	104.7	101.9	104.5	102.6
	III	105.4	100.7	103.3	104.6	102.5	98.0
	IV	117.7	101.8	112.4	115.6	110.4	95.5

Índices de Productividad Laboral y Costo Unitario de la Mano de Obra en Empresas Comerciales (Al por menor)							
Periodo	Índices trimestrales (Base 2013=100)						
	Ingresos reales	Personal ocupado	Remuneraciones reales totales	Productividad laboral	Remuneraciones medias reales	Costo unitario de la mano de obra	
	(A)	(B)	(C)	$D = (A \div B) * 100$	$E = (C \div B) * 100$	$F = (E \div D) * 100$	
2016	I	104.0	101.7	105.1	102.2	103.4	101.2
	II	107.9	102.2	109.7	105.6	107.3	101.6
	III	110.3	102.2	109.1	107.9	106.8	99.0
	IV	124.7	103.4	118.5	120.6	114.6	95.0
2017	I	106.1	102.6	108.3	103.4	105.5	102.0
	II	108.2	103.0	111.6	105.1	108.3	103.0
	III	109.1	103.8	109.4	105.2	105.5	100.3
	IV	122.2	104.7	119.4	116.8	114.1	97.7
2018	I	106.3	104.5	111.5	101.7	106.7	104.9
	II	110.6	105.2	115.2	105.2	109.5	104.1
	III	111.6	104.7	111.8	106.5	106.8	100.3
	IV	124.3	105.2	121.6	118.2	115.6	97.8
2019	I	108.9	104.0	114.7	104.7	110.2	105.3
	II	112.6	104.7	118.9	107.5	113.6	105.7
	III	114.2	105.0	116.6	108.7	111.0	102.1
	IV	126.8	105.2	127.2	120.5	120.9	100.3
2020	I	109.3	104.1	117.7	105.0	113.0	107.6
	II	88.6	95.7	108.9	92.6	113.8	122.9
	III	102.9	98.4	108.2	104.5	109.9	105.2
	IV	119.3	100.1	121.6	119.2	121.5	101.9
2021	I	105.3	99.9	110.2	105.3	110.3	104.7
	II	111.1	99.6	117.2	111.6	117.7	105.5
	III	110.8	99.6	112.5	111.2	112.9	101.5
	IV	125.7	99.8	122.8	126.0	123.0	97.6
2022	I	111.0	98.6	112.4	112.6	114.0	101.2
	II	116.2	98.5	121.5	118.0	123.3	104.5
	III	115.6	98.7	116.0	117.1	117.5	100.3
	IV	129.3	99.4	125.5	130.1	126.2	97.0
2023	I	115.1	98.4	119.4	117.0	121.3	103.7
	II						
	III						
	IV						

Nota: Cifras preliminares a partir de 2022-I.

Fuente: INEGI, Encuesta Mensual sobre Empresas Comerciales (EMEC).



[Gráfica trimestral de productividad laboral con base en personal ocupado](#)



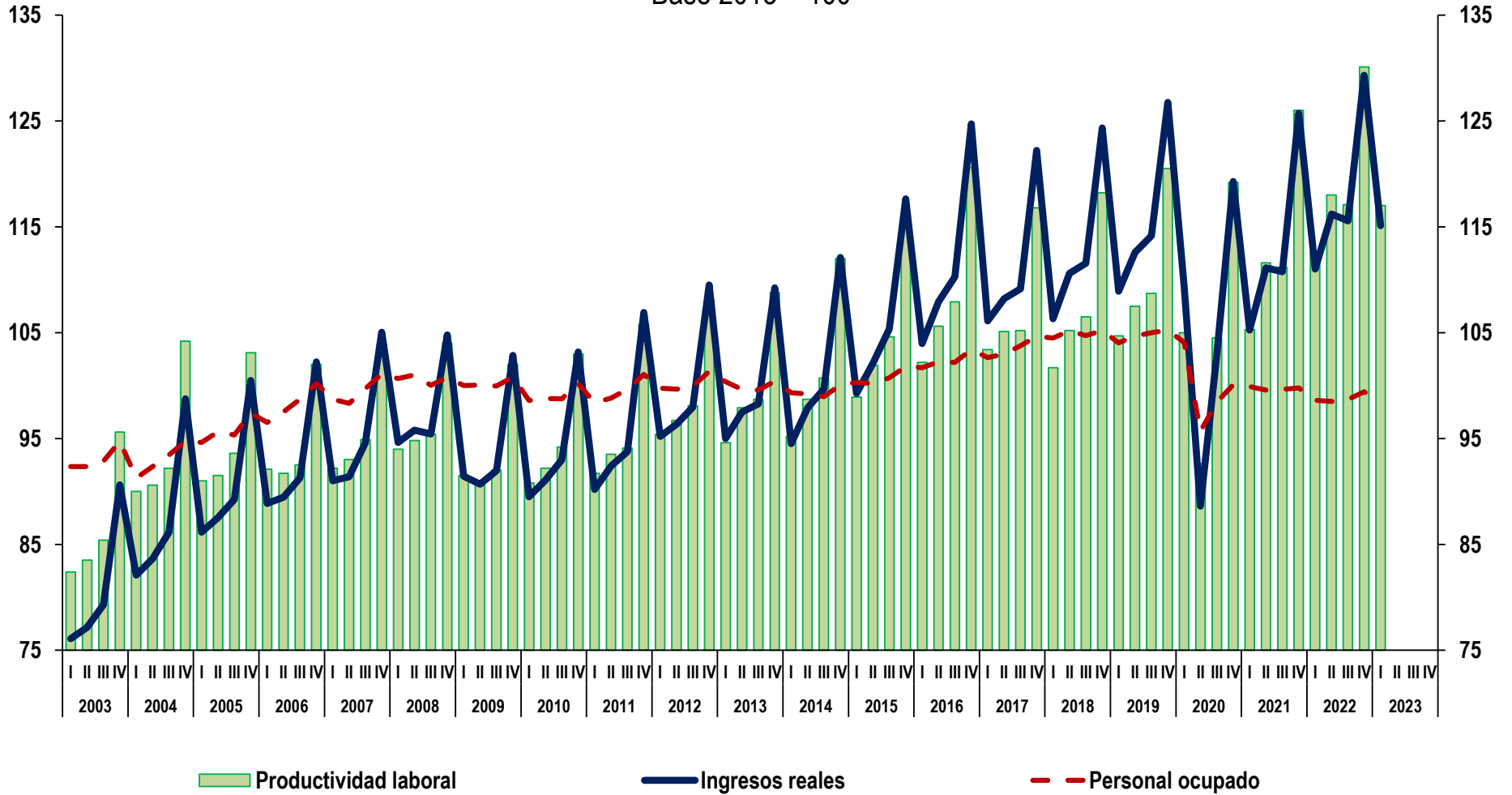
[Gráfica trimestral de remuneraciones medias reales con base en personal ocupado](#)



[Gráfica trimestral de costo unitario de la mano de obra](#)

Índice trimestral de productividad laboral en empresas comerciales al por menor con base en el personal ocupado

Base 2013 = 100

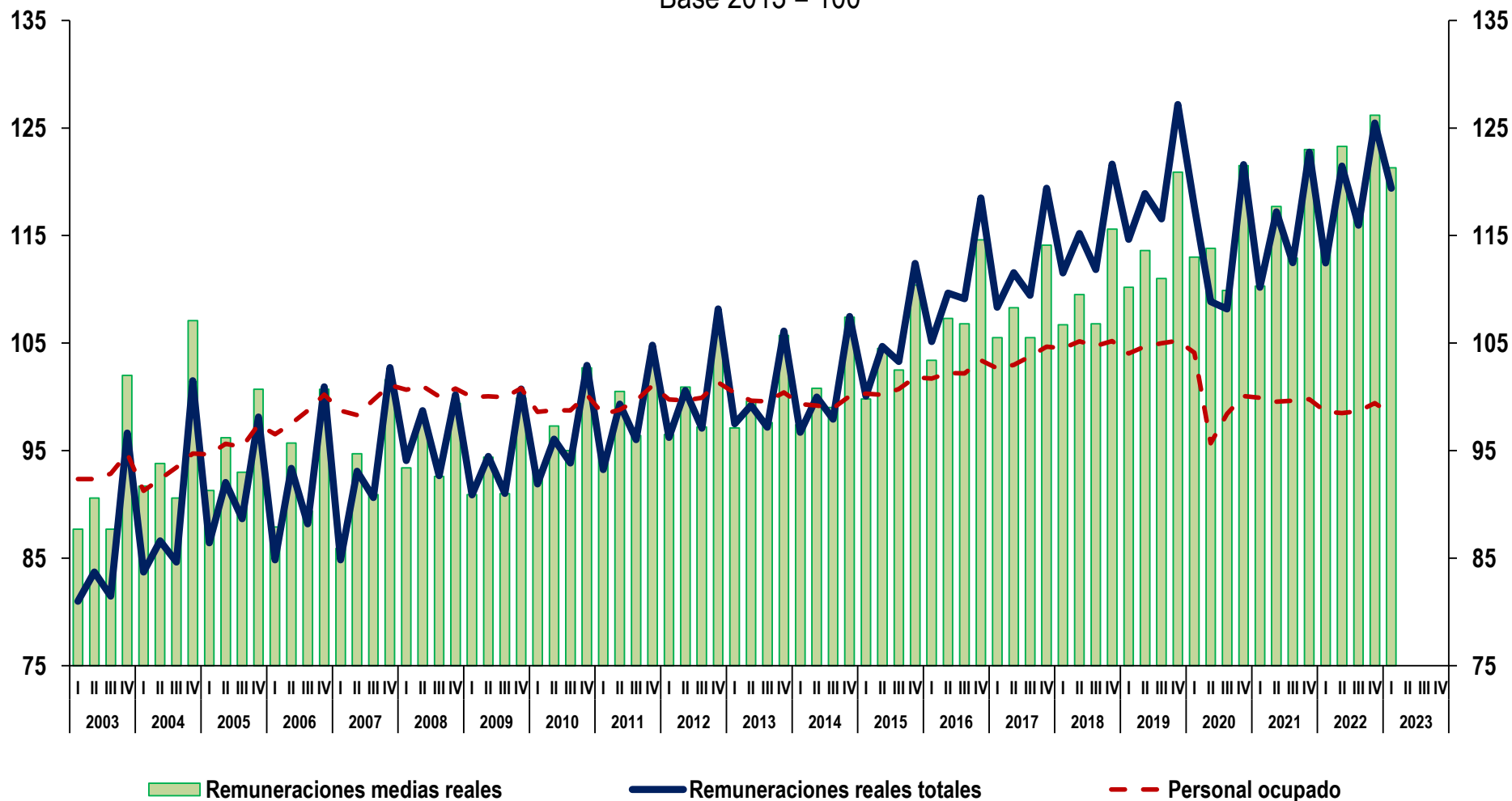


Nota: Cifras preliminares a partir de 2022-I.

Fuente: INEGI, Encuesta Mensual sobre Empresas Comerciales (EMEC).

Índice trimestral de remuneraciones medias reales en empresas comerciales al por menor con base en el personal ocupado

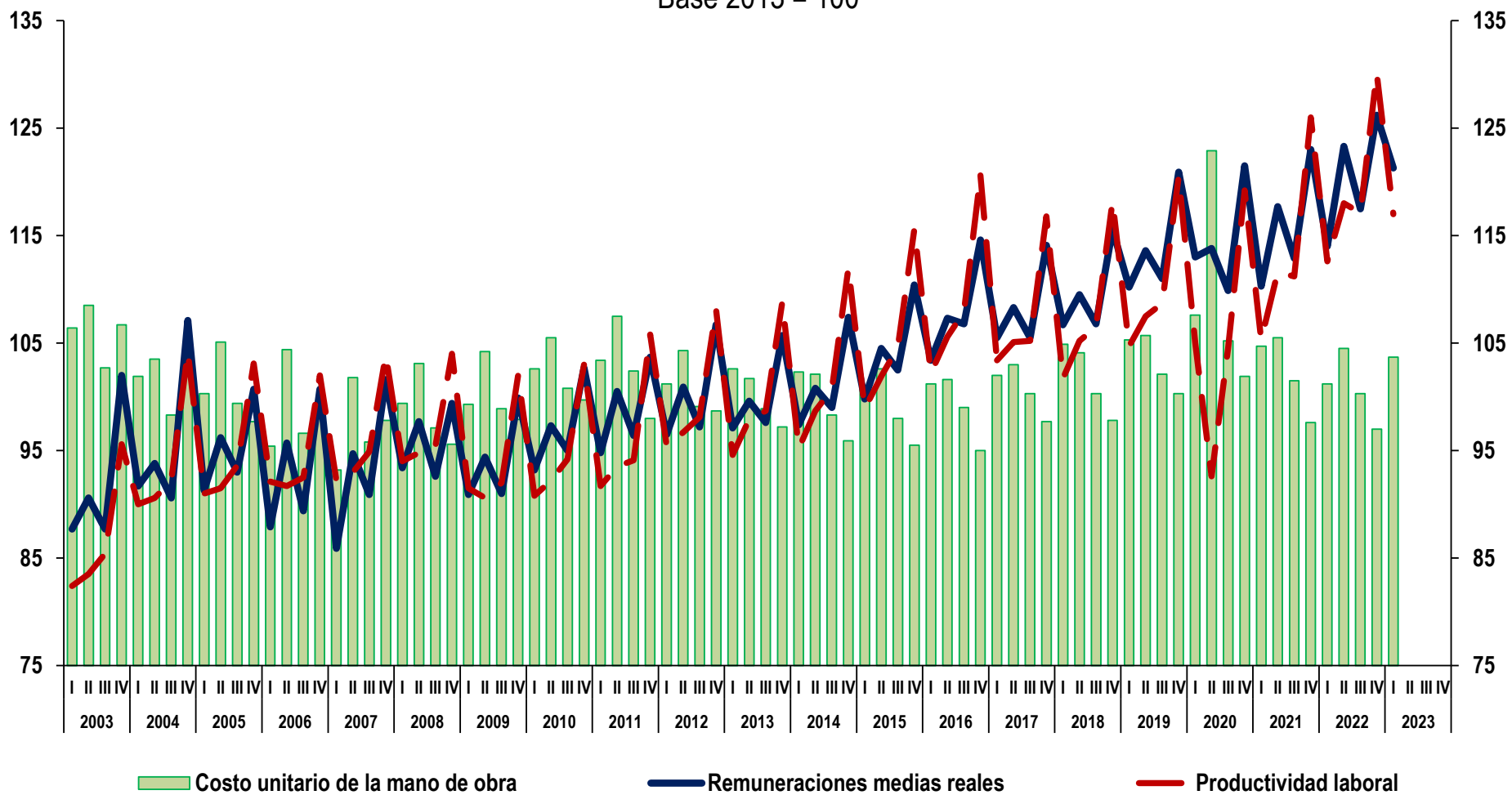
Base 2013 = 100



Nota: Cifras preliminares a partir de 2022-I.
Fuente: INEGI, Encuesta Mensual sobre Empresas Comerciales (EMEC).

Índice trimestral del costo unitario de la mano de obra en empresas comerciales al por menor con base en el personal ocupado

Base 2013 = 100



Nota: Cifras preliminares a partir de 2022-I.

Fuente: INEGI, Encuesta Mensual sobre Empresas Comerciales (EMEC).

**Índices de Productividad Laboral y Costo Unitario de la Mano de Obra en Empresas Comerciales
(Al por menor)**

Periodo	Índices anuales (Base 2013=100)					
	Ingresos reales	Personal ocupado	Remuneraciones reales totales	Productividad laboral	Remuneraciones medias reales	Costo unitario de la mano de obra
	(A)	(B)	(C)	$D = (A \div B) * 100$	$E = (C \div B) * 100$	$F = (E \div D) * 100$
2003	80.8	93.1	85.7	86.8	92.1	106.1
2004	87.7	92.9	89.1	94.3	95.9	101.7
2005	90.9	95.8	91.3	94.9	95.4	100.5
2006	93.0	98.2	91.8	94.6	93.5	98.8
2007	95.5	99.5	92.8	96.0	93.3	97.2
2008	97.7	100.6	96.4	97.1	95.8	98.7
2009	94.2	100.2	94.3	94.0	94.1	100.1
2010	94.2	99.1	96.2	95.1	97.1	102.1
2011	95.8	99.5	98.3	96.3	98.9	102.7
2012	99.7	100.2	100.5	99.6	100.3	100.7
2013	100.0	100.0	100.0	100.0	100.0	100.0
2014	101.0	99.4	100.5	101.7	101.1	99.4
2015	106.1	100.8	105.1	105.3	104.3	99.1
2016	111.7	102.4	110.6	109.1	108.0	99.0
2017	111.4	103.5	112.2	107.6	108.4	100.7
2018	113.2	104.9	115.0	107.9	109.7	101.7
2019	115.6	104.7	119.3	110.4	113.9	103.2
2020	105.0	99.6	114.1	105.5	114.6	108.6
2021	113.2	99.7	115.7	113.5	116.0	102.2
2022	118.0	98.8	118.8	119.5	120.3	100.7

Nota: Cifras preliminares a partir de 2022.

Fuente: INEGI, Encuesta Mensual sobre Empresas Comerciales (EMEC).



[Gráfica anual de productividad laboral con base en personal ocupado](#)



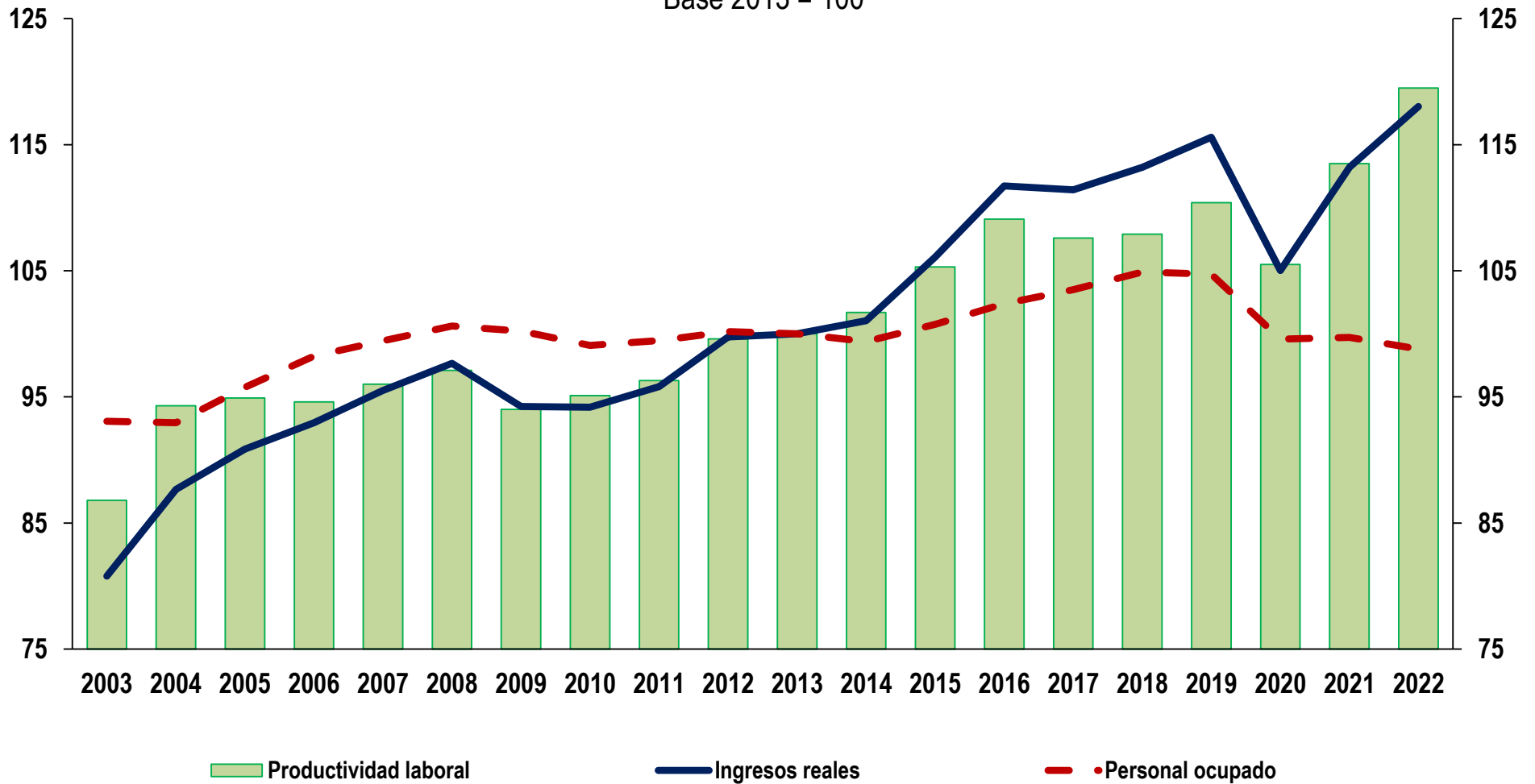
[Gráfica anual de remuneraciones medias reales con base en personal ocupado](#)



[Gráfica anual de costo unitario de la mano de obra](#)

Índice anual de productividad laboral en empresas comerciales al por menor con base en el personal ocupado

Base 2013 = 100

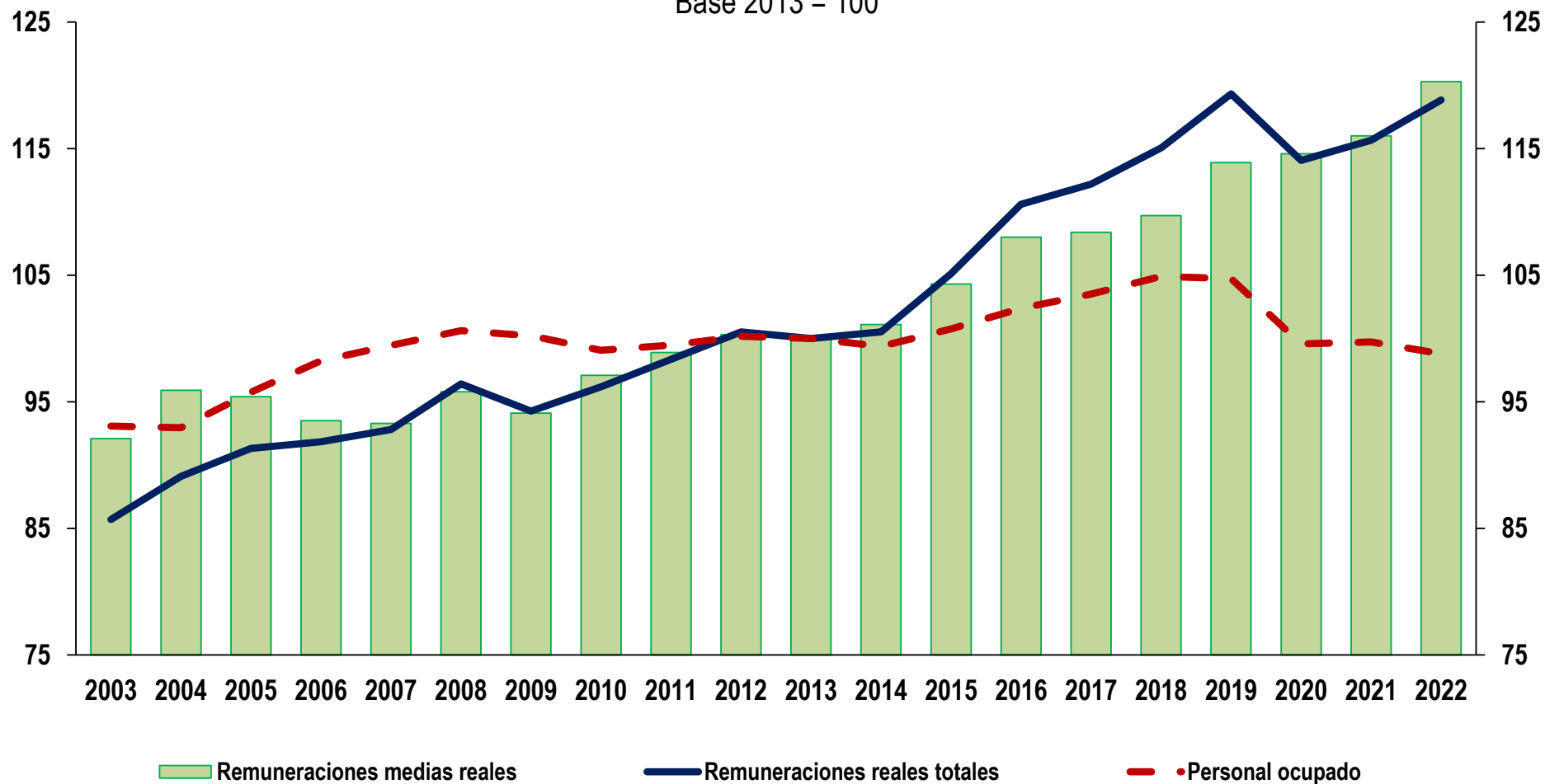


Nota: Cifras preliminares a partir de 2022

Fuente: INEGI, Encuesta Mensual sobre Empresas Comerciales (EMEC).

Índice anual de remuneraciones medias reales en empresas comerciales al por menor con base en el personal ocupado

Base 2013 = 100

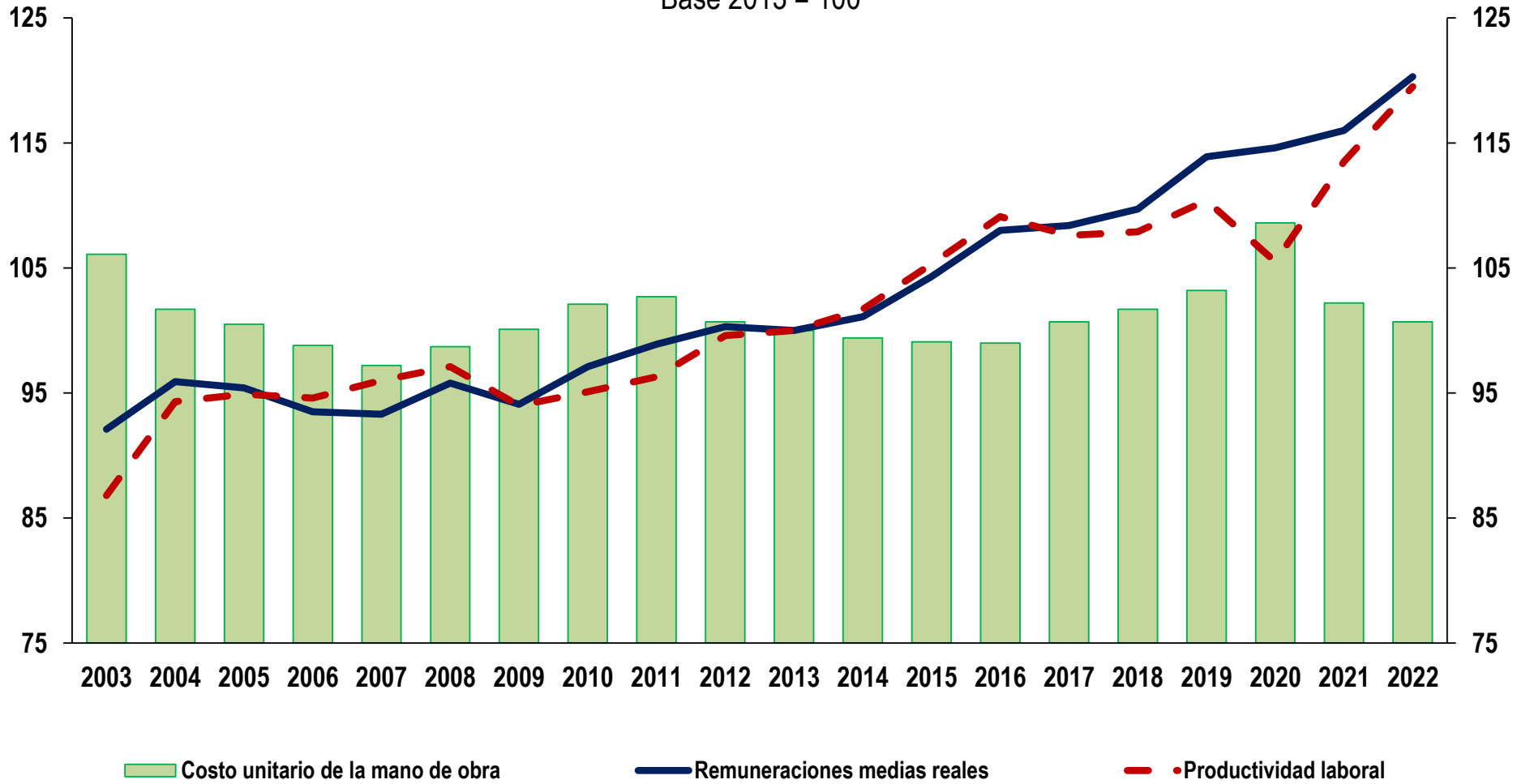


Nota: Cifras preliminares a partir de 2022.

Fuente: INEGI, Encuesta Mensual sobre Empresas Comerciales (EMEC).

Índice anual del costo unitario de la mano en empresas comerciales al por menor con base en el personal ocupado

Base 2013 = 100



Nota: Cifras preliminares a partir de 2022.

Fuente: INEGI, Encuesta Mensual sobre Empresas Comerciales (EMEC).