

**Índices de Productividad Laboral y Costo Unitario de la Mano de Obra en Empresas Comerciales  
(Al por mayor)**

Periodo	Índices trimestrales (Base 2013 = 100)						
	Ingresos reales	Personal ocupado	Remuneraciones reales totales	Productividad laboral	Remuneraciones medias reales	Costo unitario de la mano de obra	
	(A)	(B)	(C)	$D = (A \div B) * 100$	$E = (C \div B) * 100$	$F = (E \div D) * 100$	
2003	I	79.4	81.7	69.3	97.2	84.9	87.3
	II	80.2	81.9	78.1	97.9	95.4	97.4
	III	81.9	82.0	71.8	99.8	87.6	87.8
	IV	92.4	82.0	83.8	112.7	102.3	90.8
2004	I	81.6	80.0	68.8	102.0	86.0	84.3
	II	84.9	81.4	78.8	104.4	96.9	92.8
	III	88.2	81.9	71.4	107.7	87.3	81.1
	IV	96.2	82.9	83.4	116.1	100.6	86.6
2005	I	83.6	83.1	71.2	100.7	85.7	85.1
	II	86.6	83.5	78.9	103.7	94.5	91.1
	III	88.5	83.5	73.3	106.0	87.8	82.8
	IV	93.3	83.9	75.1	111.1	89.5	80.6
2006	I	87.1	83.9	68.0	103.8	81.1	78.1
	II	93.9	84.5	78.2	111.0	92.5	83.3
	III	96.3	84.4	72.4	114.2	85.8	75.1
	IV	98.4	84.7	78.7	116.2	92.9	79.9
2007	I	90.4	84.1	70.1	107.5	83.3	77.5
	II	94.7	84.9	77.5	111.6	91.3	81.8
	III	96.7	85.1	76.7	113.7	90.2	79.3
	IV	103.8	85.5	84.4	121.4	98.7	81.3
2008	I	88.6	84.4	77.2	104.9	91.5	87.2
	II	99.5	85.8	85.0	116.0	99.2	85.5
	III	97.6	86.4	78.0	113.1	90.3	79.8
	IV	97.1	86.4	84.5	112.4	97.8	87.0
2009	I	86.0	85.8	78.4	100.2	91.3	91.1
	II	86.9	85.8	84.7	101.3	98.6	97.3
	III	88.5	86.2	78.8	102.7	91.5	89.1
	IV	92.0	86.2	84.7	106.7	98.3	92.1
2010	I	87.2	87.2	78.7	100.0	90.3	90.3
	II	93.1	88.3	86.6	105.4	98.1	93.1
	III	94.2	89.2	81.4	105.6	91.3	86.5
	IV	97.4	89.7	87.4	108.6	97.4	89.7
2011	I	90.1	90.1	80.8	100.0	89.7	89.7
	II	92.2	91.6	91.0	100.6	99.4	98.8
	III	96.8	92.9	88.1	104.2	94.9	91.1
	IV	103.7	94.9	95.7	109.3	100.8	92.2
2012	I	98.4	94.9	89.6	103.6	94.5	91.2
	II	100.3	95.9	98.9	104.6	103.1	98.6
	III	101.9	96.6	92.1	105.5	95.3	90.3
	IV	103.8	96.6	101.9	107.4	105.5	98.2
2013	I	95.4	98.7	94.7	96.6	95.9	99.3
	II	99.4	100.0	102.0	99.4	102.0	102.6
	III	99.2	100.4	97.9	98.8	97.5	98.7
	IV	106.0	100.8	105.4	105.1	104.6	99.5
2014	I	98.4	100.8	95.7	97.6	94.9	97.2
	II	101.9	102.1	104.2	99.8	102.0	102.2
	III	103.8	102.3	98.5	101.4	96.3	95.0
	IV	109.6	103.2	105.0	106.2	101.8	95.9
2015	I	100.9	103.3	98.6	97.7	95.5	97.7
	II	105.0	104.4	107.9	100.5	103.4	102.9
	III	106.3	103.8	101.9	102.4	98.2	95.9
	IV	108.6	104.3	109.3	104.2	104.8	100.6
2016	I	99.4	104.6	104.5	95.0	99.9	105.2
	II	106.8	106.2	115.7	100.6	108.9	108.3
	III	106.7	107.2	110.9	99.5	103.5	104.0
	IV	110.2	108.3	117.6	101.8	108.6	106.7
2017	I	103.3	107.8	108.7	95.8	100.8	105.2
	II	106.6	108.4	119.3	98.3	110.1	112.0
	III	107.6	111.5	113.7	96.5	102.0	105.7
	IV	111.8	112.0	123.4	99.9	110.2	110.3

Índices de Productividad Laboral y Costo Unitario de la Mano de Obra en Empresas Comerciales (Al por mayor)							
Periodo	Índices trimestrales (Base 2013 = 100)						
	Ingresos reales	Personal ocupado	Remuneraciones reales totales	Productividad laboral	Remuneraciones medias reales	Costo unitario de la mano de obra	
	(A)	(B)	(C)	$D = (A \div B) \cdot 100$	$E = (C \div B) \cdot 100$	$F = (E \div D) \cdot 100$	
2018	I	104.2	112.4	112.6	92.8	100.2	108.0
	II	112.3	114.2	125.9	98.3	110.3	112.2
	III	110.1	115.1	119.5	95.6	103.7	108.5
	IV	113.8	115.7	131.4	98.4	113.6	115.4
2019	I	103.8	115.8	115.5	89.6	99.7	111.3
	II	107.8	117.2	125.3	92.0	106.9	116.2
	III	107.8	117.5	118.7	91.7	100.9	110.0
	IV	110.1	117.4	130.0	93.8	110.7	118.0
2020	I	101.8	117.0	113.8	87.0	97.2	111.7
	II	86.3	114.7	120.7	75.2	105.3	140.0
	III	97.5	114.6	113.9	85.1	99.4	116.8
	IV	106.1	114.6	127.8	92.5	111.5	120.5
2021	I	102.5	114.9	114.4	89.2	99.6	111.7
	II	109.9	116.1	129.4	94.6	111.5	117.9
	III	111.8	117.4	119.5	95.2	101.8	106.9
	IV	117.2	117.8	129.0	99.5	109.5	110.1
2022	I	110.6	117.5	116.4	94.1	99.0	105.2
	II	116.3	118.1	127.7	98.4	108.1	109.9
	III	114.5	118.8	117.5	96.4	98.9	102.6
	IV	117.4	119.1	130.1	98.5	109.2	110.9
2023	I	108.5	119.3	120.2	90.9	100.8	110.9
	II						
	III						
	IV						

Nota: Cifras preliminares a partir de 2022-I.

Fuente: INEGI, Encuesta Mensual sobre Empresas Comerciales (EMEC).



[Gráfica trimestral de productividad laboral con base en personal ocupado](#)

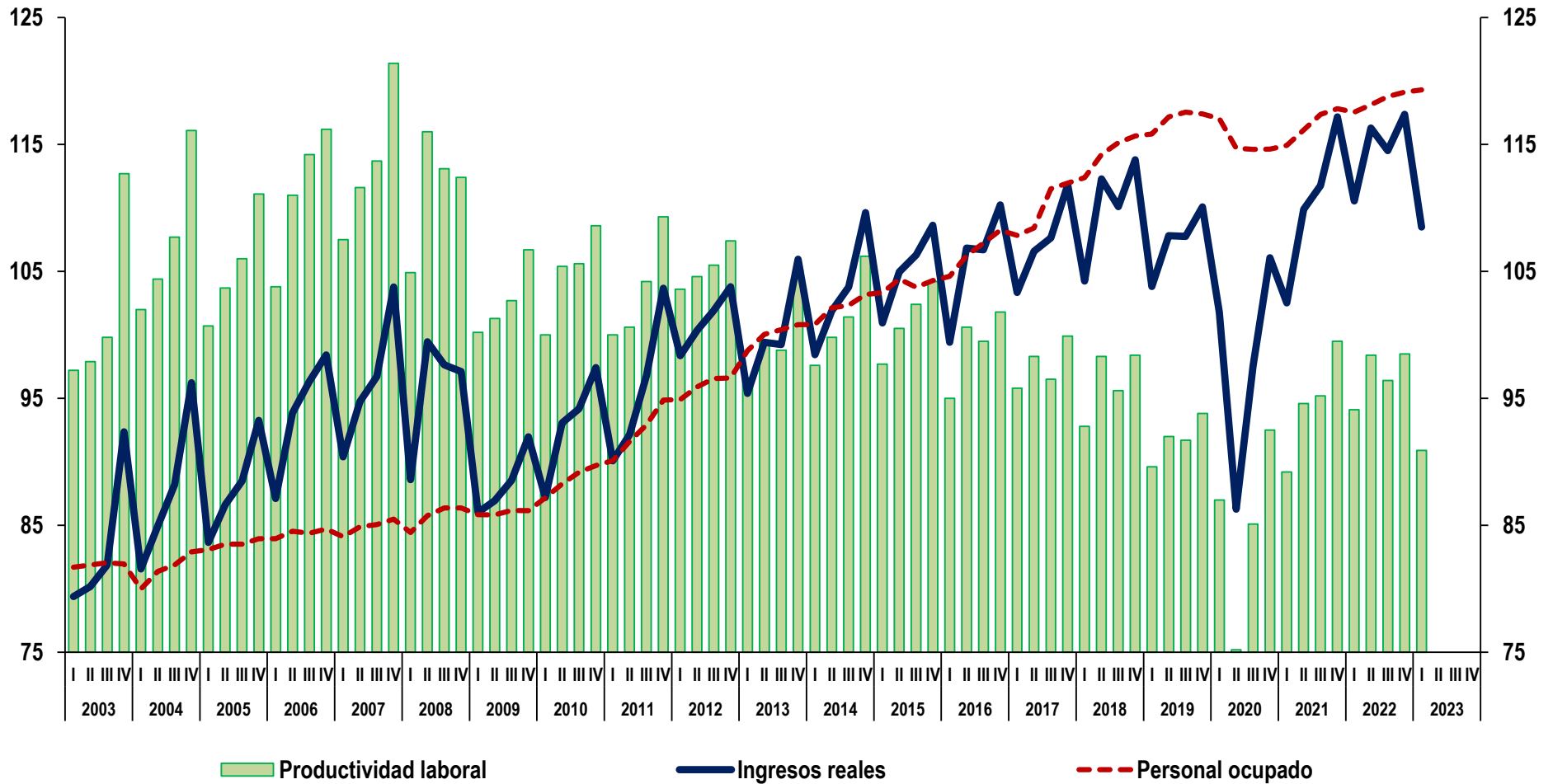


[Gráfica trimestral de remuneraciones medias reales con base en personal ocupado](#)



[Gráfica trimestral de costo unitario de la mano de obra](#)

### Índice trimestral de productividad laboral en empresas comerciales al por mayor con base en el personal ocupado Base 2013 = 100

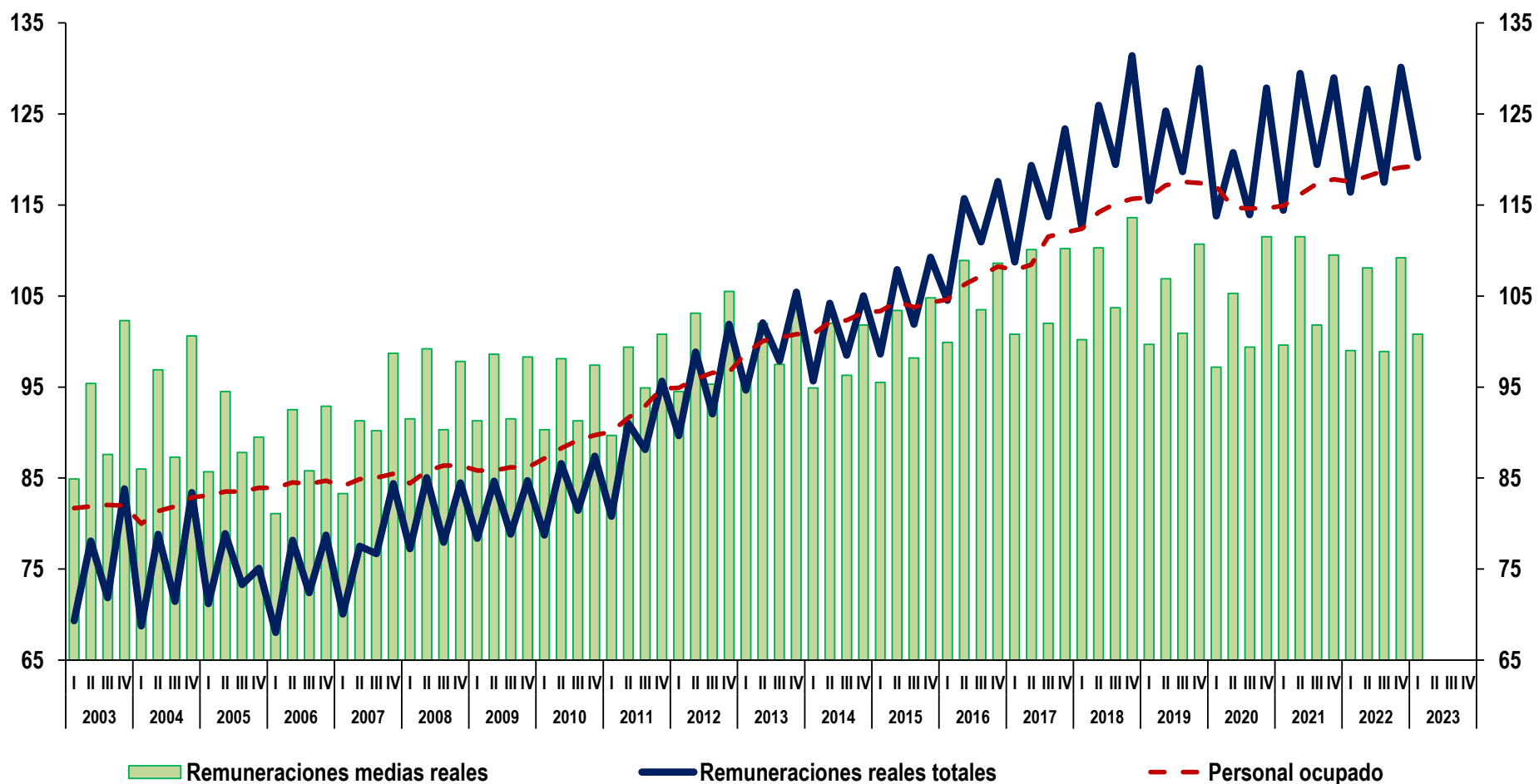


**Nota:** Cifras preliminares a partir de 2022-I.

**Fuente:** INEGI, Encuesta Mensual sobre Empresas Comerciales (EMEC).

# Índice trimestral de remuneraciones medias reales en empresas comerciales al por mayor con base en el personal ocupado

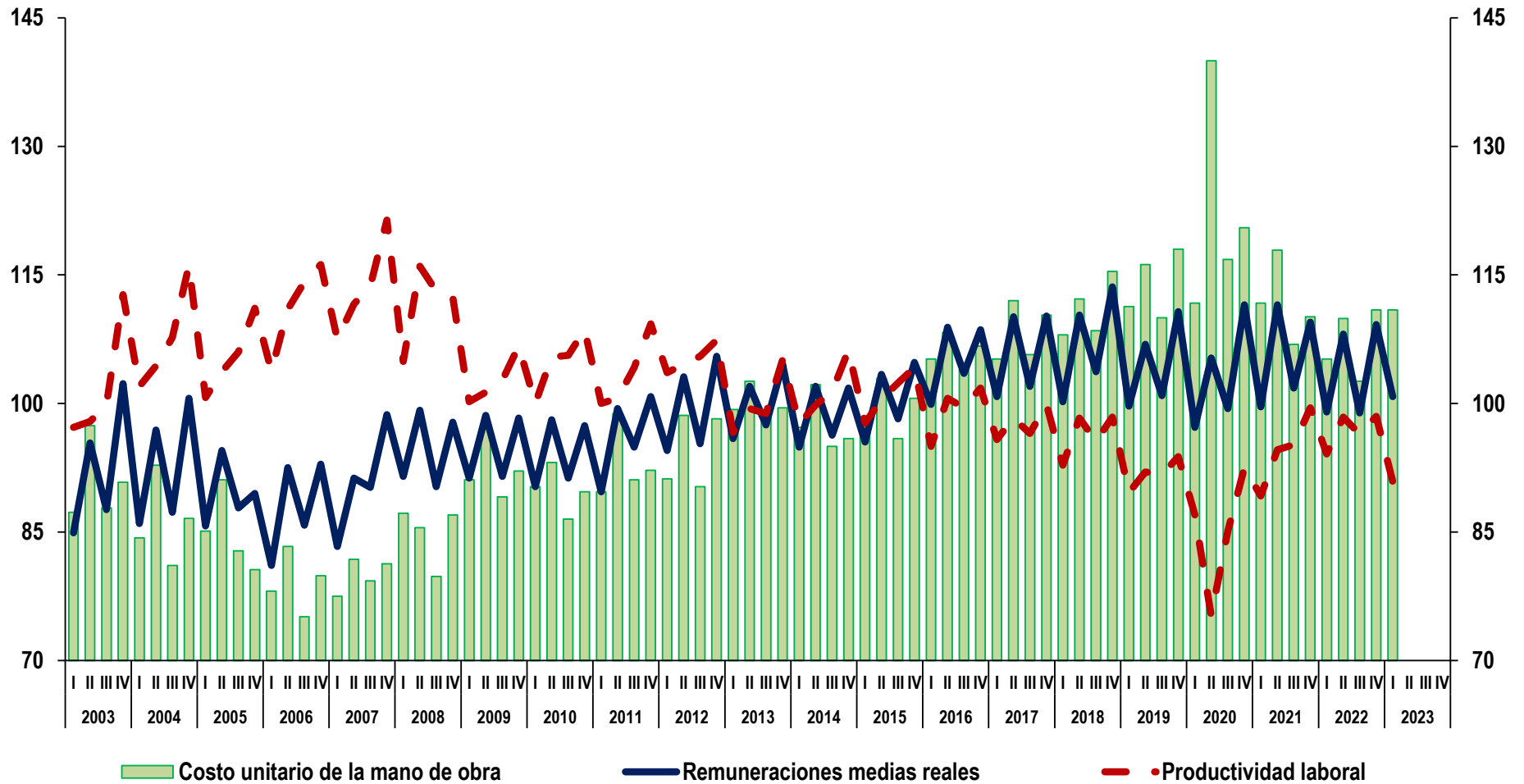
Base 2013 = 100



Nota: Cifras preliminares a partir de 2022-I.

Fuente: INEGI, Encuesta Mensual sobre Empresas Comerciales (EMEC).

## Índice trimestral del costo unitario de la mano de obra en empresas comerciales al por mayor con base en el personal ocupado Base 2013 = 100



**Nota:** Cifras preliminares a partir de 2022-I.

**Fuente:** INEGI, Encuesta Mensual sobre Empresas Comerciales (EMEC).

**Índices de Productividad Laboral y Costo Unitario de la Mano de Obra en Empresas Comerciales  
(Al por mayor)**

Periodo	Índices anuales (Base 2013=100)					
	Ingresos reales	Personal ocupado	Remuneraciones reales totales	Productividad laboral	Remuneraciones medias reales	Costo unitario de la mano de obra
	(A)	(B)	(C)	$D = (A \div B) * 100$	$E = (C \div B) * 100$	$F = (E \div D) * 100$
2003	83.4	81.9	75.8	101.9	92.5	90.8
2004	87.7	81.5	75.6	107.6	92.7	86.2
2005	88.0	83.5	74.6	105.4	89.4	84.8
2006	93.9	84.4	74.3	111.3	88.1	79.2
2007	96.4	84.9	77.2	113.6	90.9	80.0
2008	95.7	85.7	81.2	111.6	94.7	84.9
2009	88.4	86.0	81.6	102.7	94.9	92.4
2010	93.0	88.6	83.5	105.0	94.3	89.8
2011	95.7	92.4	88.9	103.6	96.2	92.9
2012	101.1	96.0	95.6	105.3	99.6	94.6
2013	100.0	100.0	100.0	100.0	100.0	100.0
2014	103.4	102.1	100.8	101.3	98.7	97.4
2015	105.2	103.9	104.4	101.2	100.5	99.3
2016	105.8	106.6	112.2	99.3	105.3	106.0
2017	107.3	109.9	116.3	97.6	105.8	108.4
2018	110.1	114.3	122.3	96.3	107.0	111.1
2019	107.4	117.0	122.4	91.8	104.6	113.9
2020	97.9	115.3	119.1	85.0	103.3	121.5
2021	110.3	116.6	123.1	94.7	105.6	111.5
2022	114.7	118.4	122.9	96.9	103.8	107.1

Nota: Cifras preliminares a partir de 2022.

Fuente: INEGI, Encuesta Mensual sobre Empresas Comerciales (EMEC).



[Gráfica anual de productividad laboral con base en personal ocupado](#)



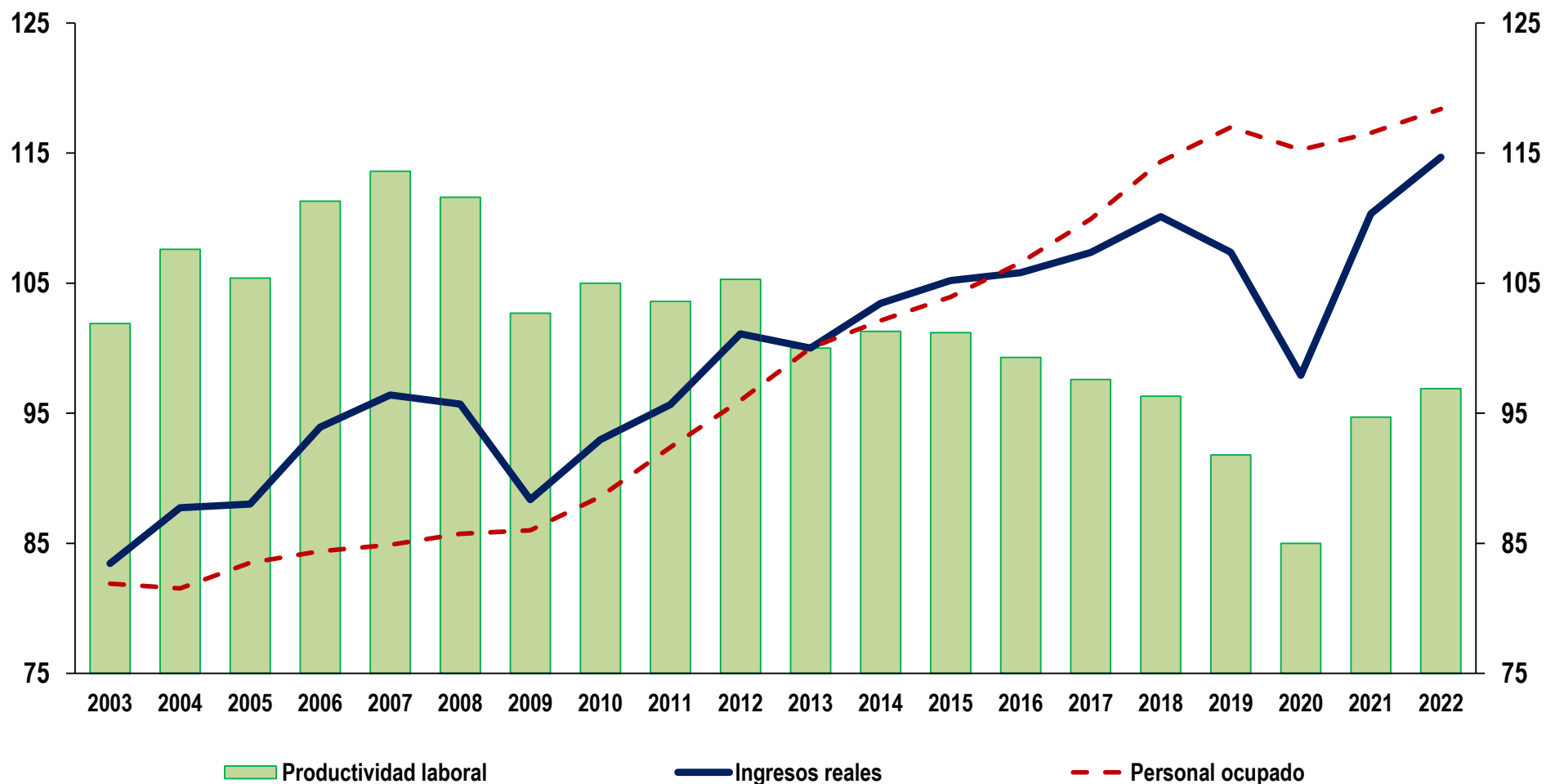
[Gráfica anual de remuneraciones medias reales con base en personal ocupado](#)



[Gráfica anual de costo unitario de la mano de obra](#)

# Índice anual de productividad laboral en empresas comerciales al por mayor con base en el personal ocupado

Base 2013 = 100

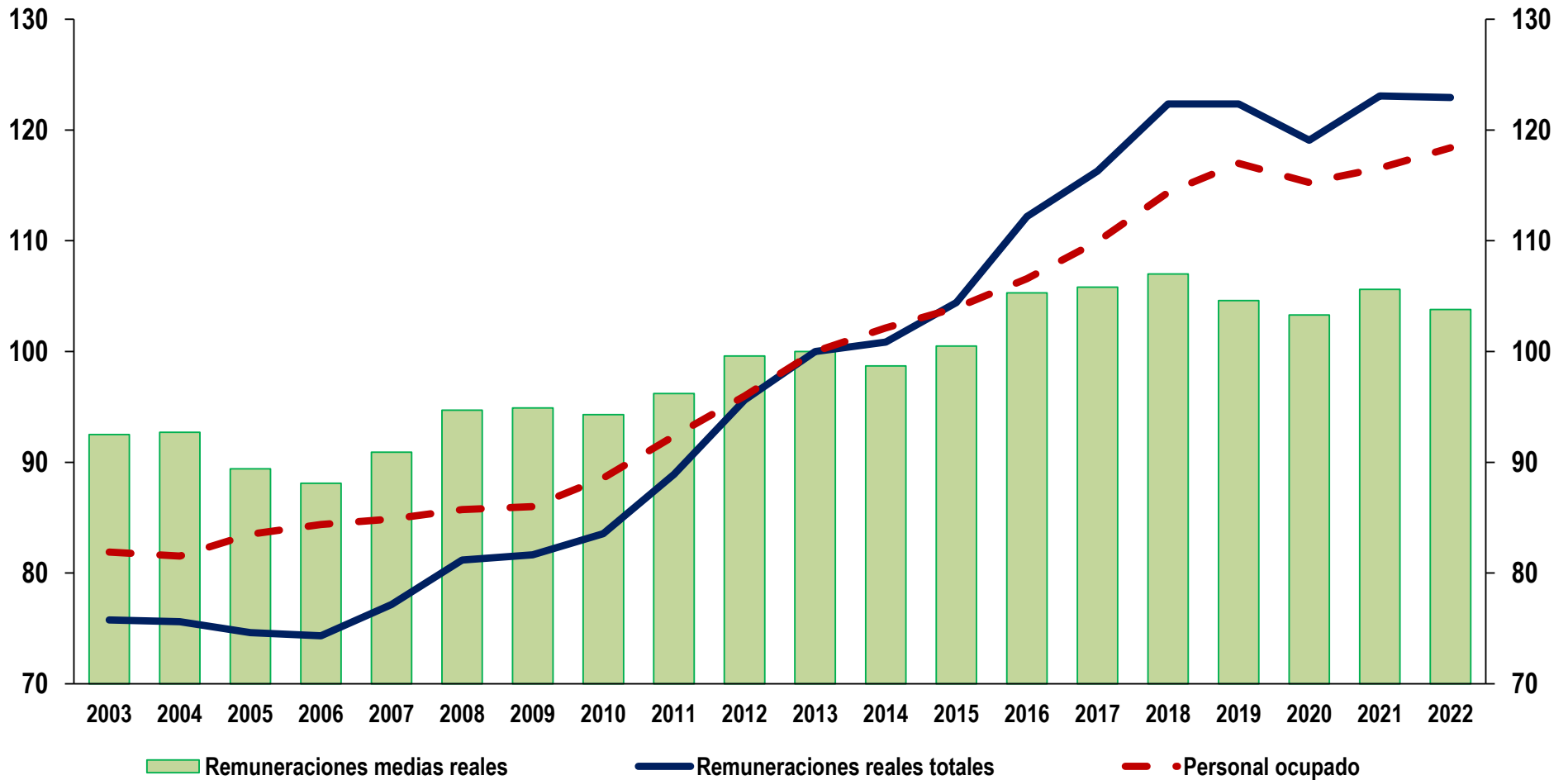


**Nota:** Cifras preliminares a partir de 2022.

**Fuente:** INEGI, Encuesta Mensual sobre Empresas Comerciales (EMEC).

# Índice anual de remuneraciones medias reales en empresas comerciales al por mayor con base en el personal ocupado

Base 2013 = 100

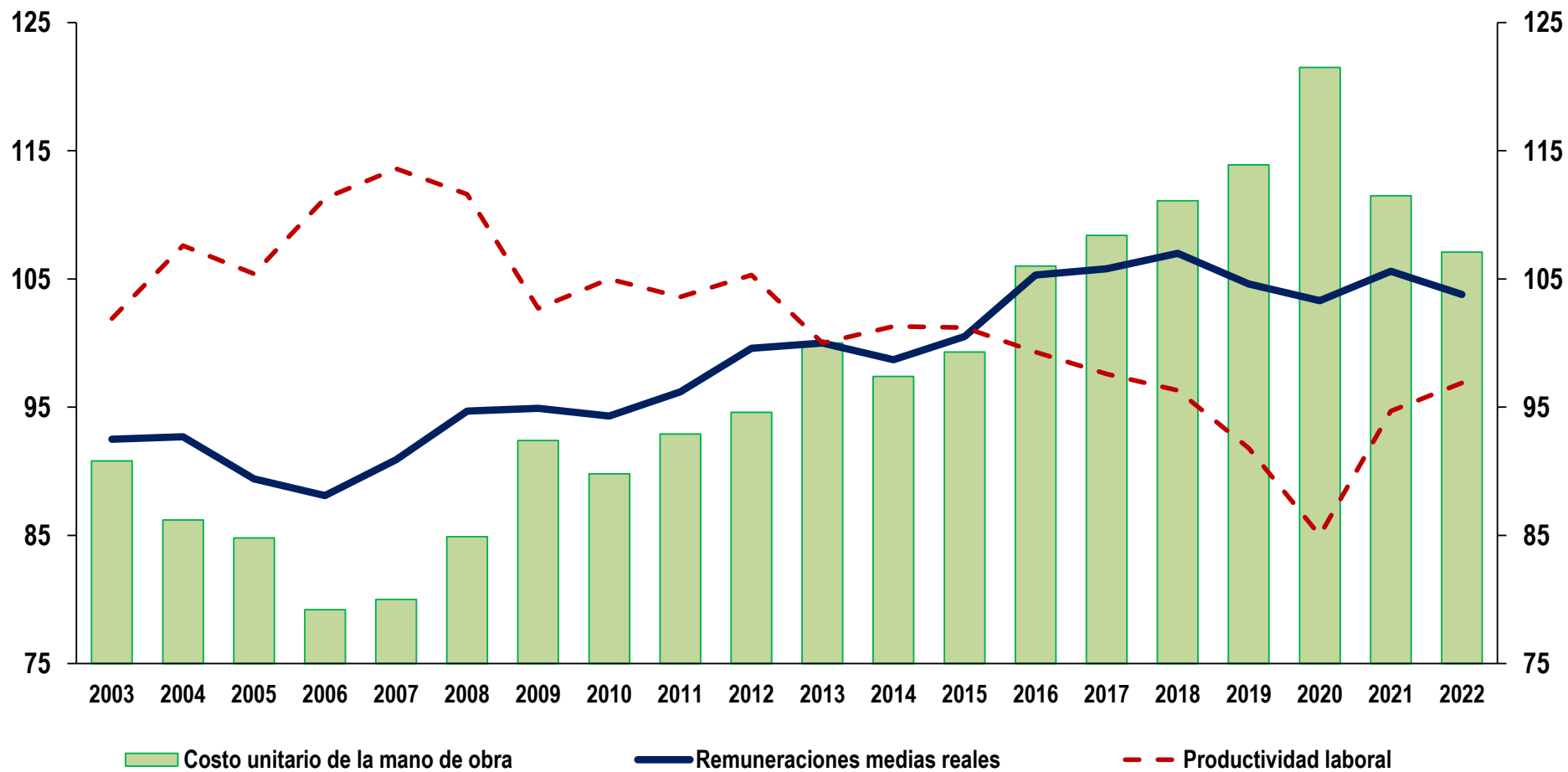


Nota: Cifras preliminares a partir de 2022.

Fuente: INEGI, Encuesta Mensual sobre Empresas Comerciales (EMEC).



**Índice anual del costo unitario de la mano en empresas comerciales  
al por mayor con base en el personal ocupado**  
Base 2013 = 100



**Nota:** Cifras preliminares a partir de 2022.

**Fuente:** INEGI, Encuesta Mensual sobre Empresas Comerciales (EMEC).