

### Índice Global de Productividad Laboral de la Economía

| Periodo |     | Índices trimestrales<br>(Base 2013=100) |                                   |                               |                                       |                        |
|---------|-----|---|-----------------------------------|-------------------------------|---------------------------------------|------------------------|
|         |     | Producto interno<br>bruto               | Población<br>ocupada <sup>1</sup> | Horas trabajadas <sup>1</sup> | Productividad laboral<br>con base en: |                        |
|         |     |   |                                   |                               | Población ocupada                     | Horas trabajadas       |
|         |     | (A)                                     | (B)                               | (C)                           | $D = (A \div B) * 100$                | $E = (A \div C) * 100$ |
| 2005    | I   | 82.1                                    | 85.5                              | 85.7                          | 96.0                                  | 95.8                   |
|         | II  | 86.7                                    | 86.0                              | 87.3                          | 100.8                                 | 99.2                   |
|         | III | 84.6                                    | 87.3                              | 89.0                          | 96.9                                  | 95.1                   |
|         | IV  | 88.0                                    | 88.4                              | 90.4                          | 99.5                                  | 97.3                   |
| 2006    | I   | 86.6                                    | 88.1                              | 89.6                          | 98.3                                  | 96.6                   |
|         | II  | 90.2                                    | 89.1                              | 89.2                          | 101.2                                 | 101.1                  |
|         | III | 88.6                                    | 90.0                              | 91.7                          | 98.4                                  | 96.5                   |
|         | IV  | 90.9                                    | 90.7                              | 91.2                          | 100.2                                 | 99.6                   |
| 2007    | I   | 88.4                                    | 89.8                              | 89.3                          | 98.4                                  | 98.9                   |
|         | II  | 92.0                                    | 90.9                              | 90.4                          | 101.2                                 | 101.8                  |
|         | III | 90.7                                    | 91.0                              | 92.4                          | 99.6                                  | 98.2                   |
|         | IV  | 93.4                                    | 93.3                              | 93.3                          | 100.2                                 | 100.2                  |
| 2008    | I   | 89.4                                    | 92.1                              | 91.2                          | 97.0                                  | 97.9                   |
|         | II  | 94.3                                    | 93.5                              | 94.1                          | 100.9                                 | 100.2                  |
|         | III | 91.8                                    | 92.9                              | 94.1                          | 98.8                                  | 97.5                   |
|         | IV  | 92.8                                    | 92.4                              | 93.5                          | 100.4                                 | 99.2                   |
| 2009    | I   | 84.4                                    | 92.1                              | 93.0                          | 91.7                                  | 90.8                   |
|         | II  | 86.1                                    | 92.9                              | 91.5                          | 92.6                                  | 94.0                   |
|         | III | 87.2                                    | 94.4                              | 94.9                          | 92.4                                  | 91.9                   |
|         | IV  | 91.2                                    | 95.6                              | 94.9                          | 95.4                                  | 96.1                   |
| 2010    | I   | 88.3                                    | 94.0                              | 93.6                          | 93.9                                  | 94.3                   |
|         | II  | 92.1                                    | 96.2                              | 95.4                          | 95.7                                  | 96.5                   |
|         | III | 91.5                                    | 95.9                              | 95.6                          | 95.4                                  | 95.7                   |
|         | IV  | 95.2                                    | 94.8                              | 95.5                          | 100.4                                 | 99.6                   |
| 2011    | I   | 91.5                                    | 95.0                              | 96.2                          | 96.3                                  | 95.1                   |
|         | II  | 94.6                                    | 96.8                              | 96.3                          | 97.7                                  | 98.2                   |
|         | III | 95.3                                    | 97.7                              | 97.6                          | 97.5                                  | 97.6                   |
|         | IV  | 99.0                                    | 99.7                              | 98.9                          | 99.3                                  | 100.1                  |
| 2012    | I   | 96.0                                    | 98.5                              | 98.9                          | 97.4                                  | 97.0                   |
|         | II  | 98.5                                    | 101.2                             | 99.4                          | 97.3                                  | 99.0                   |
|         | III | 97.9                                    | 101.7                             | 101.8                         | 96.3                                  | 96.2                   |
|         | IV  | 102.2                                   | 100.8                             | 101.2                         | 101.4                                 | 101.1                  |
| 2013    | I   | 96.6                                    | 98.2                              | 98.1                          | 98.4                                  | 98.5                   |
|         | II  | 100.5                                   | 100.1                             | 99.4                          | 100.4                                 | 101.1                  |
|         | III | 99.4                                    | 100.2                             | 100.6                         | 99.2                                  | 98.8                   |
|         | IV  | 103.5                                   | 101.5                             | 101.9                         | 102.0                                 | 101.5                  |
| 2014    | I   | 99.2                                    | 99.8                              | 99.6                          | 99.4                                  | 99.6                   |
|         | II  | 102.8                                   | 100.3                             | 98.9                          | 102.5                                 | 103.9                  |
|         | III | 102.1                                   | 100.6                             | 101.0                         | 101.5                                 | 101.1                  |
|         | IV  | 106.8                                   | 101.3                             | 102.0                         | 105.4                                 | 104.7                  |
| 2015    | I   | 102.6                                   | 101.3                             | 101.7                         | 101.2                                 | 100.8                  |
|         | II  | 105.9                                   | 102.4                             | 101.9                         | 103.4                                 | 103.9                  |
|         | III | 106.2                                   | 103.3                             | 104.1                         | 102.8                                 | 102.0                  |
|         | IV  | 109.4                                   | 105.0                             | 104.7                         | 104.2                                 | 104.5                  |
| 2016    | I   | 105.1                                   | 103.4                             | 102.8                         | 101.7                                 | 102.3                  |
|         | II  | 108.9                                   | 104.8                             | 106.0                         | 103.9                                 | 102.7                  |
|         | III | 107.7                                   | 106.1                             | 107.0                         | 101.5                                 | 100.7                  |
|         | IV  | 112.5                                   | 106.3                             | 107.1                         | 105.9                                 | 105.0                  |

| Índice Global de Productividad Laboral de la Economía |                   |   |                                   |                               |                                       |                  |
|---|-------------------|---|-----------------------------------|-------------------------------|---------------------------------------|------------------|
| Periodo   |                   | Índices trimestrales<br>(Base 2013=100) |                                   |                               |                                       |                  |
|   |                   | Producto interno<br>bruto               | Población<br>ocupada <sup>1</sup> | Horas trabajadas <sup>1</sup> | Productividad laboral<br>con base en: |                  |
|   |                   |   |                                   |                               | Población ocupada                     | Horas trabajadas |
|   |                   | (A)                                     | (B)                               | (C)                           | D = (A÷B)*100                         | E = (A÷C)*100    |
| 2017  | I                 | 108.7                                   | 105.8                             | 107.6                         | 102.7                                 | 101.0            |
|   | II                | 110.6                                   | 106.5                             | 105.9                         | 103.8                                 | 104.4            |
|   | III               | 109.3                                   | 107.0                             | 108.1                         | 102.2                                 | 101.2            |
|   | IV                | 114.6                                   | 107.9                             | 108.9                         | 106.2                                 | 105.2            |
| 2018  | I                 | 110.2                                   | 107.9                             | 108.6                         | 102.1                                 | 101.4            |
|   | II                | 114.2                                   | 109.9                             | 110.0                         | 103.9                                 | 103.8            |
|   | III               | 112.4                                   | 110.5                             | 112.1                         | 101.7                                 | 100.3            |
|   | IV                | 115.9                                   | 111.0                             | 112.1                         | 104.4                                 | 103.4            |
| 2019  | I                 | 111.5                                   | 111.0                             | 111.5                         | 100.4                                 | 100.0            |
|   | II                | 112.9                                   | 112.7                             | 111.9                         | 100.2                                 | 100.9            |
|   | III               | 112.2                                   | 113.3                             | 114.2                         | 99.0                                  | 98.2             |
|   | IV                | 115.1                                   | 114.4                             | 114.8                         | 100.7                                 | 100.3            |
| 2020  | I                 | 110.6                                   | 113.8                             | 113.6                         | 97.2                                  | 97.4             |
|   | II <sup>2/</sup>  | 92.1                                    | 91.7                              | 83.8                          | 100.5                                 | 110.0            |
|   | III <sup>3/</sup> | 103.2                                   | 105.1                             | 102.3                         | 98.2                                  | 100.9            |
|   | IV                | 110.8                                   | 109.8                             | 108.3                         | 100.9                                 | 102.3            |
| 2021  | I                 | 106.9                                   | 109.5                             | 108.5                         | 97.6                                  | 98.5             |
|   | II                | 110.1                                   | 114.2                             | 112.9                         | 96.5                                  | 97.6             |
|   | III               | 107.3                                   | 115.4                             | 114.9                         | 93.0                                  | 93.4             |
|   | IV                | 111.5                                   | 117.0                             | 117.1                         | 95.3                                  | 95.2             |
| 2022  | I                 | 108.6                                   | 115.9                             | 116.5                         | 93.7                                  | 93.3             |
|   | II                | 112.5                                   | 118.6                             | 117.9                         | 94.8                                  | 95.4             |
|   | III               | 111.8                                   | 118.6                             | 119.3                         | 94.2                                  | 93.7             |
|   | IV                | 115.4                                   | 120.5                             | 121.0                         | 95.8                                  | 95.4             |
| 2023  | I                 | 112.6                                   | 120.9                             | 121.9                         | 93.2                                  | 92.4             |
|   | II                |   |                                   |                               |                                       |                  |
|   | III               |   |                                   |                               |                                       |                  |
|   | IV                |   |                                   |                               |                                       |                  |

Nota: Cifras preliminares a partir de 2023. Cifras revisadas a partir de 2021-I.

<sup>1</sup> Debido a la reforma constitucional del Artículo 123, fracción III, que eleva la edad mínima para trabajar de 14 a 15 años, publicado en el Diario Oficial de la Federación del 17 de junio de 2014, los índices de población ocupada y de horas trabajadas están contruidos con información que incluye a las personas ocupadas de 15 años y más.

<sup>2</sup> Con motivo de la emergencia sanitaria, el levantamiento de las encuestas cara a cara del INEGI, entre las que se encuentra la ENOE, se suspendió temporalmente. Por tanto, la información sobre población ocupada y horas trabajadas correspondiente a abril, mayo y junio se obtuvo mediante la Encuesta Telefónica de Ocupación y Empleo (ETOE). Esta Encuesta utilizó el mismo cuestionario de la ENOE, pero su muestra fue sustancialmente menor y el método de captación de información fue telefónico en lugar de presencial. Por tanto, la información del segundo trimestre no es estrictamente comparable con la de los otros periodos, pero es una aproximación a la información que tradicionalmente capta la ENOE, por lo que la comparación resulta útil como medida de referencia.

<sup>3</sup> Las cifras de población ocupada y horas trabajadas a partir del tercer trimestres del año se obtienen de la Encuesta Nacional de Ocupación y Empleo Nueva Edición (ENOEN).

Fuente: INEGI, Sistema de Cuentas Nacionales de México (SCNM) y Encuesta Nacional de Ocupación y Empleo (ENOE).

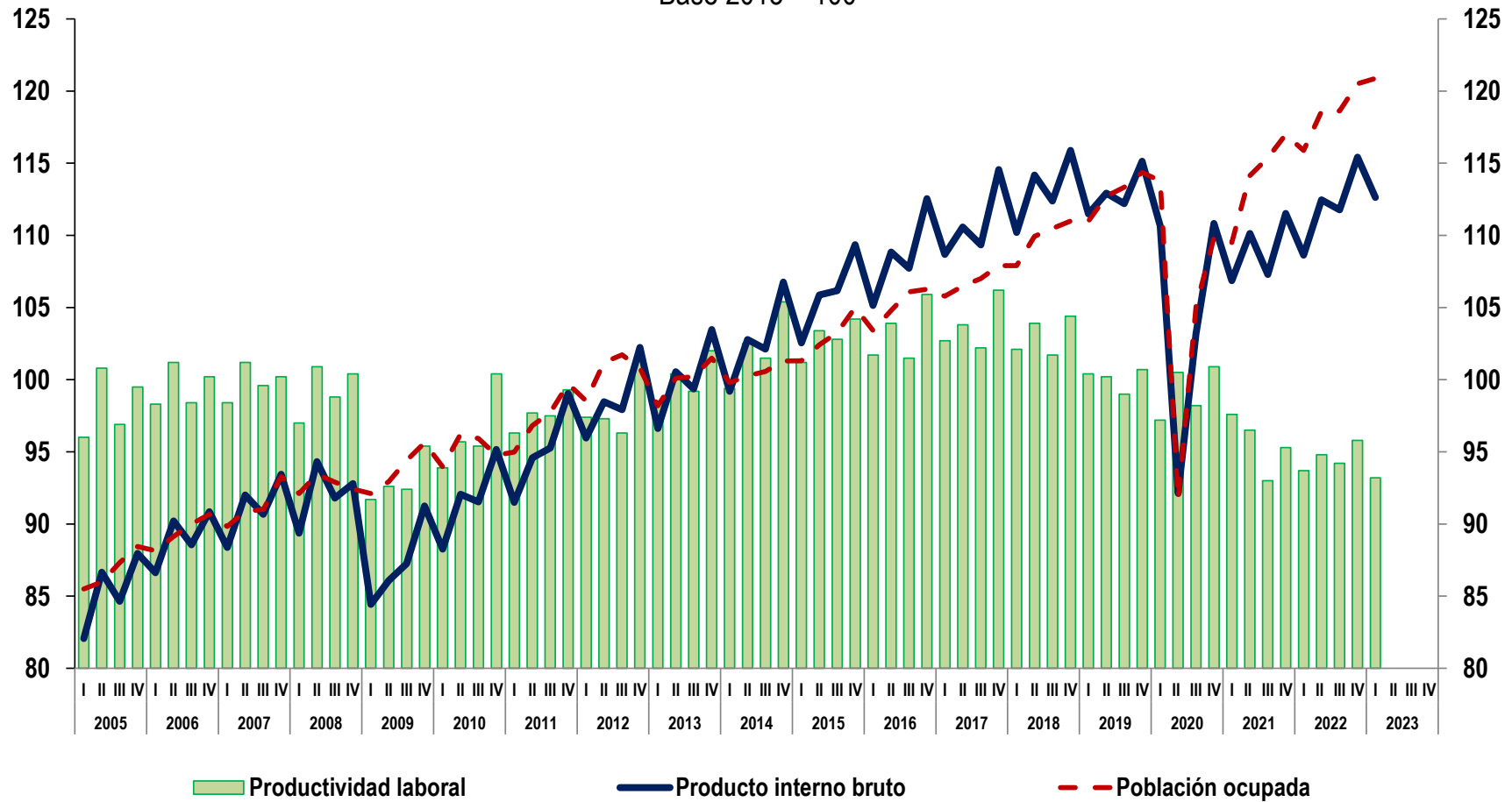


[Gráfica trimestral de productividad laboral con base en población ocupada](#)



[Gráfica trimestral de productividad laboral con base en horas trabajadas](#)

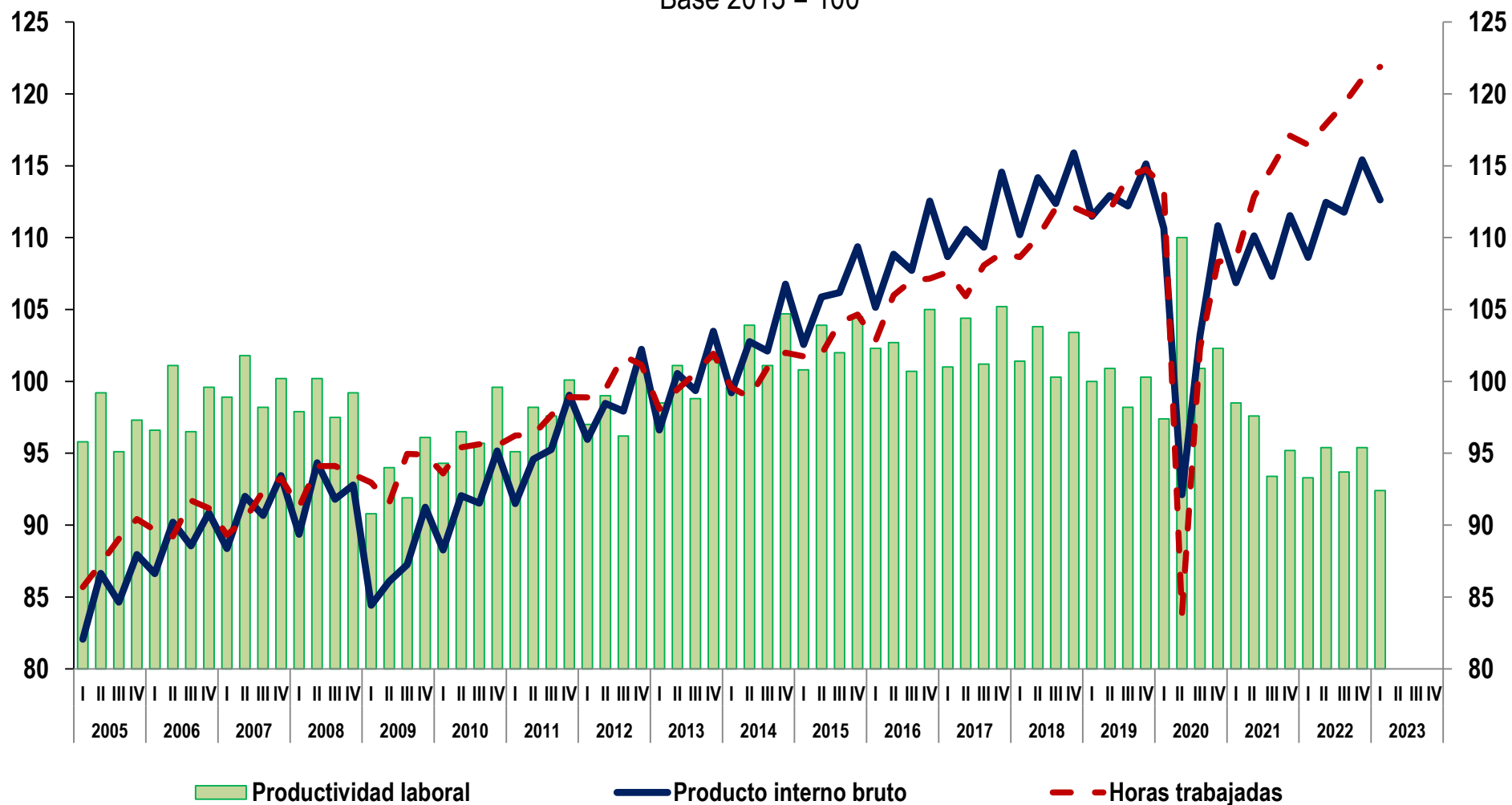
### Índice global trimestral de productividad laboral de la economía con base en la población ocupada Base 2013 = 100



**Nota:** Cifras preliminares a partir de 2023. Cifras revisadas a partir de 2021-I.  
**Fuente:** INEGI, Sistema de Cuentas Nacionales de México (SCNM) y Encuesta Nacional de Ocupación y Empleo (ENOE).

## Índice global trimestral de productividad laboral de la economía con base en horas trabajadas

Base 2013 = 100



**Nota:** Cifras preliminares a partir de 2023. Cifras revisadas a partir de 2021-I.

**Fuente:** INEGI, Sistema de Cuentas Nacionales de México (SCNM) y Encuesta Nacional de Ocupación y Empleo (ENOE).

| Índice Global de Productividad Laboral de la Economía |                                    |                                   |                               |                                       |                        |
|---|------------------------------------|-----------------------------------|-------------------------------|---------------------------------------|------------------------|
| Periodo   | Índices anuales<br>(Base 2013=100) |                                   |                               |                                       |                        |
|   | Producto interno<br>bruto          | Población<br>ocupada <sup>1</sup> | Horas trabajadas <sup>1</sup> | Productividad laboral<br>con base en: |                        |
|   |                                    |                                   |                               | Población ocupada                     | Horas trabajadas       |
|   | (A)                                | (B)                               | (C)                           | $D = (A \div B) * 100$                | $E = (A \div C) * 100$ |
| 2005  | 85.3                               | 86.8                              | 88.1                          | 98.3                                  | 96.8                   |
| 2006  | 89.1                               | 89.5                              | 90.4                          | 99.5                                  | 98.5                   |
| 2007  | 91.1                               | 91.3                              | 91.3                          | 99.9                                  | 99.8                   |
| 2008  | 92.1                               | 92.7                              | 93.2                          | 99.3                                  | 98.7                   |
| 2009  | 87.3                               | 93.8                              | 93.6                          | 93.0                                  | 93.2                   |
| 2010  | 91.8                               | 95.2                              | 95.0                          | 96.4                                  | 96.5                   |
| 2011  | 95.1                               | 97.3                              | 97.3                          | 97.7                                  | 97.8                   |
| 2012  | 98.6                               | 100.6                             | 100.3                         | 98.1                                  | 98.3                   |
| 2013  | 100.0                              | 100.0                             | 100.0                         | 100.0                                 | 100.0                  |
| 2014  | 102.7                              | 100.5                             | 100.4                         | 102.2                                 | 102.4                  |
| 2015  | 106.0                              | 103.0                             | 103.1                         | 102.9                                 | 102.8                  |
| 2016  | 108.6                              | 105.1                             | 105.7                         | 103.3                                 | 102.7                  |
| 2017  | 110.8                              | 106.8                             | 107.6                         | 103.7                                 | 102.9                  |
| 2018  | 113.2                              | 109.8                             | 110.7                         | 103.0                                 | 102.2                  |
| 2019  | 112.9                              | 112.8                             | 113.1                         | 100.1                                 | 99.8                   |
| 2020  | 104.2                              | 105.1                             | 102.0                         | 99.2                                  | 102.2                  |
| 2021  | 109.0                              | 114.0                             | 113.3                         | 95.6                                  | 96.1                   |
| 2022  | 112.1                              | 118.4                             | 118.7                         | 94.7                                  | 94.4                   |

Nota: Cifras preliminares a partir de 2022.

<sup>1</sup> Debido a la reforma constitucional del Artículo 123, fracción III, que eleva la edad mínima para trabajar de 14 a 15 años, publicado en el Diario Oficial de la Federación del 17 de junio de 2014, los índices de población ocupada y de horas trabajadas están contruidos con información que incluye a las personas ocupadas de 15 años y más.

Fuente: INEGI, Sistema de Cuentas Nacionales de México (SCNM) y Encuesta Nacional de Ocupación y Empleo (ENOE).



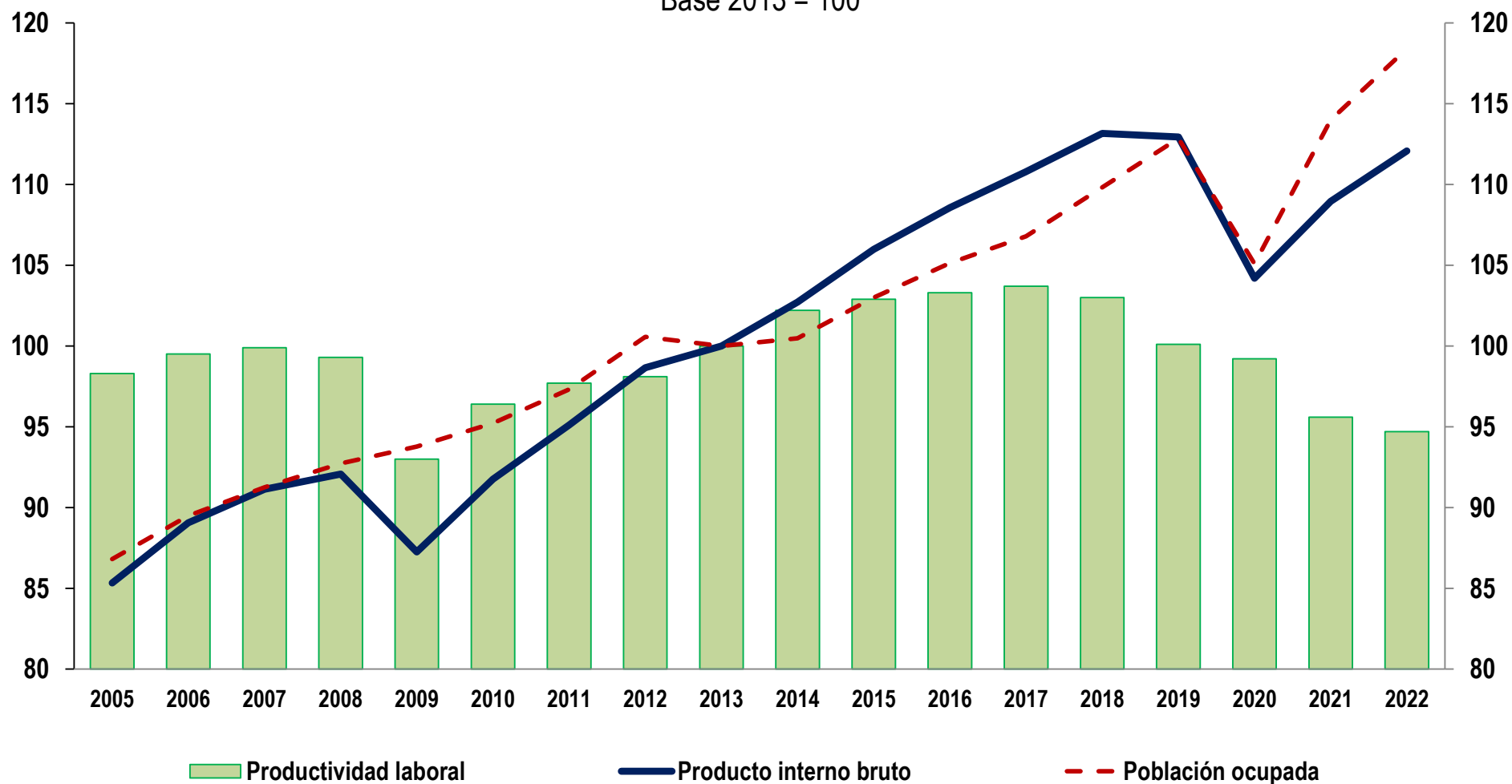
[Gráfica anual de productividad laboral con base en la población ocupada](#)



[Gráfica anual de productividad laboral con base en horas trabajadas](#)

# Índice global anual de productividad laboral de la economía con base en la población ocupada

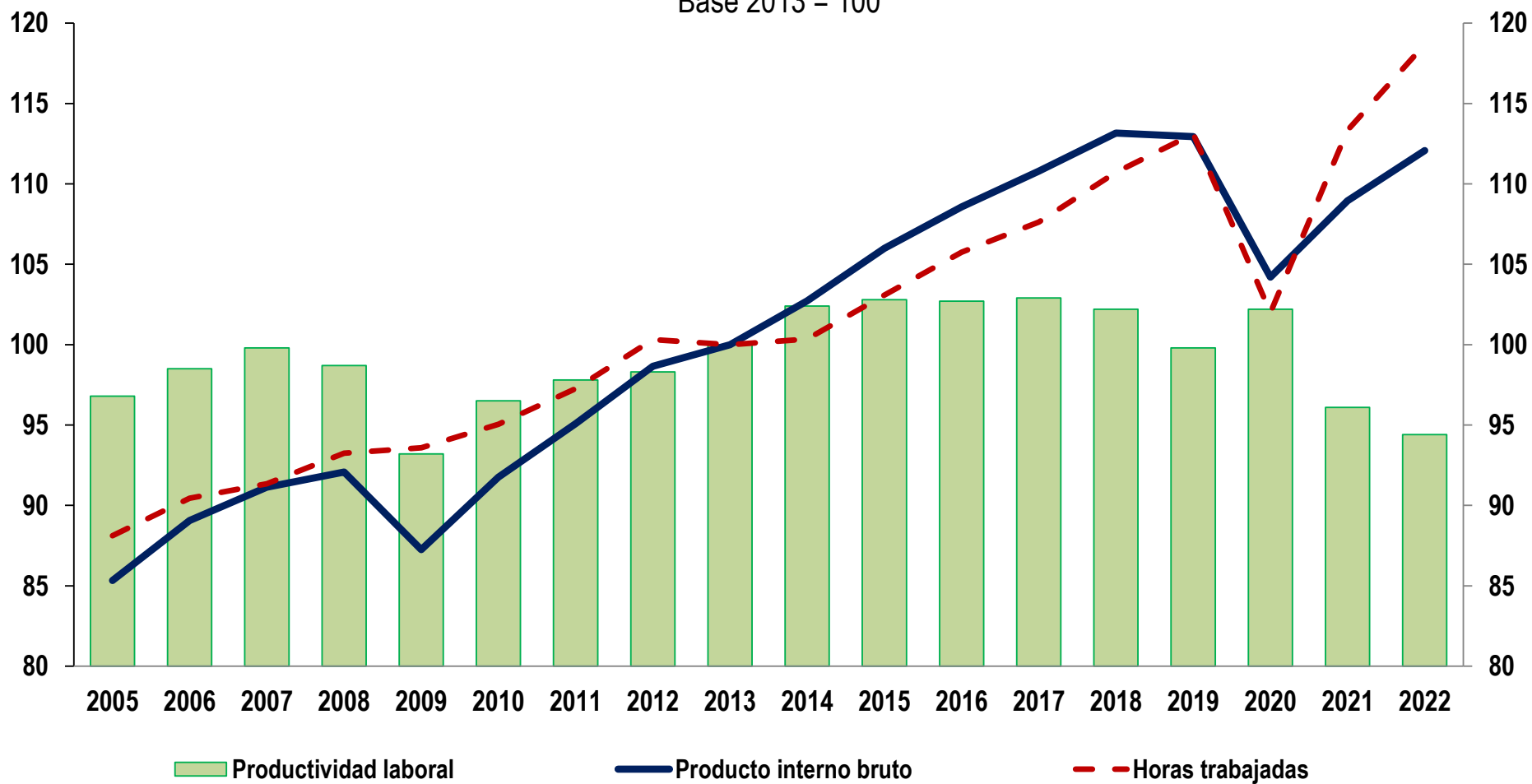
Base 2013 = 100



Nota: Cifras preliminares a partir de 2022.

Fuente: INEGI, Sistema de Cuentas Nacionales de México (SCNM) y Encuesta Nacional de Ocupación y Empleo (ENOE).

### Índice global anual de productividad laboral de la economía con base en horas trabajadas Base 2013 = 100



Nota: Cifras preliminares a partir de 2022.

Fuente: INEGI, Sistema de Cuentas Nacionales de México (SCNM) y Encuesta Nacional de Ocupación y Empleo (ENOE).