

SUBSECRETARÍA DE EMPLEO Y PRODUCTIVIDAD LABORAL

Quintana Roo



Información Laboral

Enero, 2018

QUINTANA ROO EN EL CONTEXTO LABORAL NACIONAL

INDICADORES LABORALES

Concepto	Nacional	Quintana Roo	Periodo
Trabajadores Asegurados en el IMSS (número)	19,418,455	413,832	Diciembre 2017
Tasa de Desocupación (por ciento) 1/	3.4	3.4	Noviembre 2017
Conflictividad colectiva laboral en la Jurisdicción Federal			
Emplazamientos a Huelga (número) 2/	6,977	38	Enero- Diciembre 2017
Huelgas Estalladas (número)	1	--	Enero- Diciembre 2017
Incremento salarial contractual real promedio en la Jurisdicción Federal (por ciento)	-1.71	--	Diciembre 2017
Salario asociado a trabajadores asegurados en el IMSS			Noviembre 2017
Diario	333.0	245.5	
Mensual	10,123.5	7,463.3	
Procuraduría Federal de la Defensa del Trabajo, PROFEDET (número de asuntos resueltos a favor de los trabajadores)			Enero-Noviembre 2017
Asesorías	132,778	1,218	
Conciliaciones	6,631	162	
Juicios	14,946	131	
Amparos	641	1	
Instituto del Fondo Nacional para el Consumo de los Trabajadores, INFONACOT			Enero-Diciembre 2017
<i>Trabajadores con crédito(s) ejercido(s) (número)</i>			
<i>Total</i>	1,030,174	18,666	
Hombres	639,006	12,660	
Mujeres	391,168	6,006	
<i>Importe de los créditos ejercidos (miles de pesos)</i>			
<i>Total</i>	16,598,055	344,626	
Hombres	10,914,077	235,518	
Mujeres	5,683,977	109,108	

1/ A partir de octubre de 2014, es con base en la población de 15 años y más. La Tasa de Desocupación estatal corresponde al promedio del periodo de septiembre a noviembre de 2017.

2/ El total nacional contempla 625 emplazamientos a huelga en más de una entidad federativa.

FUENTES: INEGI; STPS; IMSS; CONASAMI; PROFEDET; e INFONACOT.

QUINTANA ROO EN EL CONTEXTO LABORAL NACIONAL

PERSONAS ATENDIDAS Y COLOCADAS POR LOS PROGRAMAS DEL SERVICIO NACIONAL DE EMPLEO Enero-Noviembre 2017 p/

Programas	Nacional		Quintana Roo		Participación porcentual Entidad / Nacional	
	Atendidos	Colocados	Atendidos	Colocados	Atendidos	Colocados
TOTAL	4,218,475	947,360	51,107	10,733	1.2	1.1
SERVICIOS DE VINCULACIÓN LABORAL	4,037,896	816,767	49,512	9,524	1.2	1.2
Bolsa de Trabajo	1,569,435	405,430	18,693	4,836	1.2	1.2
Ferías de Empleo	376,472	121,635	8,597	2,573	2.3	2.1
Programa de Trabajadores Agrícolas Temporales México-Canadá (PTAT)	25,813	25,344	298	294	1.2	1.2
Portal del Empleo	1,333,818	264,358	14,006	1,821	1.1	0.7
Talleres para Buscadores de Empleo 1/	173,583	--	1,918	--	1.1	--
Sistema Estatal de Empleo 1/	96,854	--	931	--	1.0	--
Centros de Intermediación Laboral (CIL) 1/	181,382	--	1,431	--	0.8	--
SNE por Teléfono 2/	280,539	--	3,638	--	1.3	--
PROGRAMA DE APOYO AL EMPLEO (Presupuesto Federal)	107,849	77,238	1,280	997	1.2	1.3
Bécate	67,486	51,985	1,220	937	1.8	1.8
Fomento al Autoempleo	2,938	2,938	60	60	2.0	2.0
Movilidad Laboral	34,589	22,315	0	0	0.0	0.0
Repatriados Trabajando	2,836	0	0	0	0.0	0.0
PROGRAMA DE APOYO AL EMPLEO (Presupuesto Estatal)	72,730	53,355	315	212	0.4	0.4
Bécate	64,448	47,447	214	126	0.3	0.3
Fomento al Autoempleo	4,200	4,200	86	86	2.0	2.0
Movilidad Laboral	2,413	1,708	14	0	0.6	0.0
Repatriados Trabajando	1,669	0	1	0	0.1	0.0

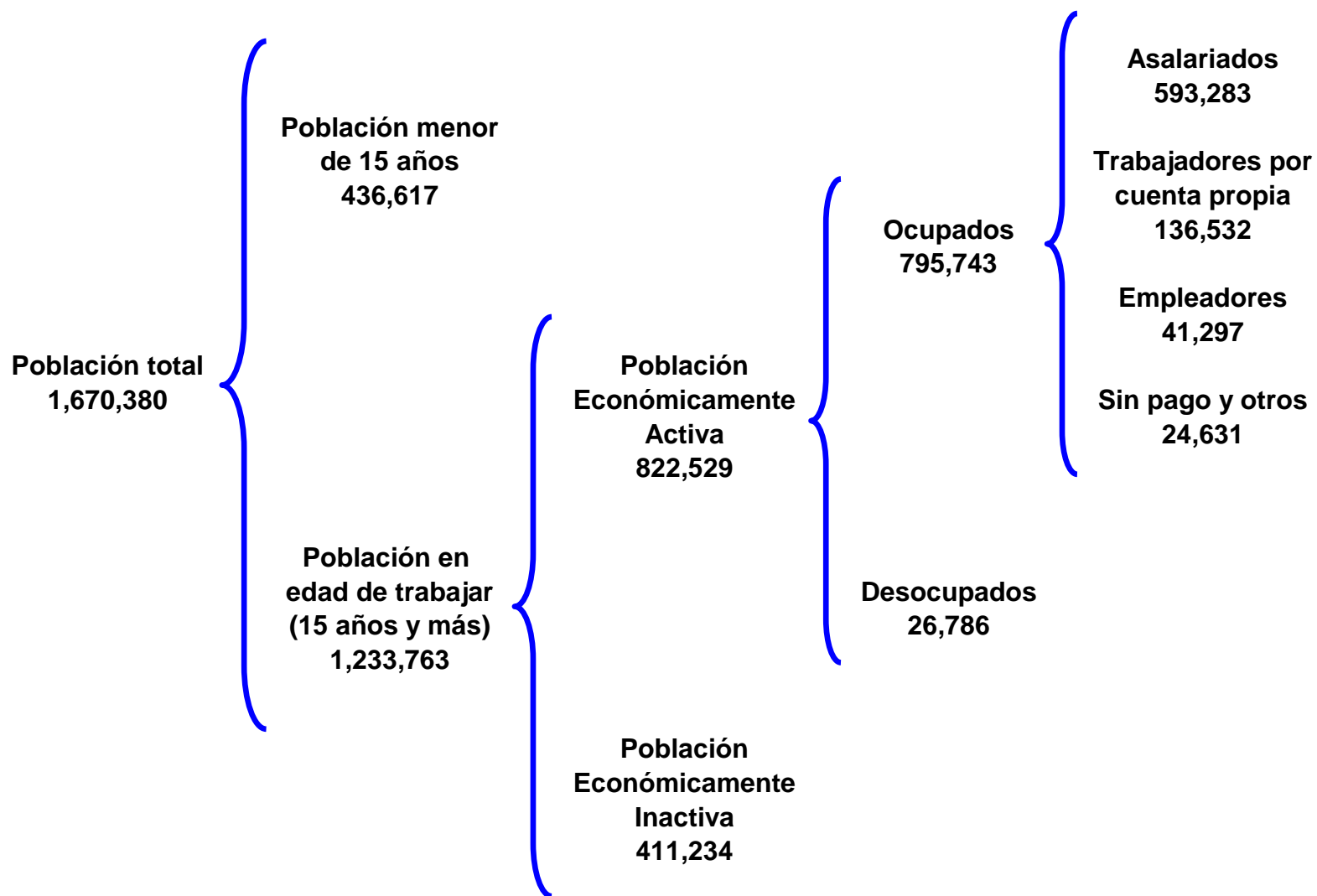
p/ Cifras preliminares.

1/ No se contabiliza la colocación en este servicio toda vez que está formando parte de otros servicios.

2/ Se incluyen las llamadas atendidas en el centro de atención de personas que requieren información de los Programas de Movilidad Laboral (Canadá y España) y de los programas de capacitación o con apoyo económico a cargo del SNE, actualizar información de vacantes de empleo y en general asesoraría en el Portal del Empleo.

Fuente: STPS.

DISTRIBUCIÓN ECONÓMICA DE LA POBLACIÓN
Tercer trimestre 2017



QUINTANA ROO EN EL CONTEXTO LABORAL NACIONAL

POBLACIÓN Tercer trimestre 2017 (Personas)

Concepto	Nacional			Quintana Roo			Participación B/A (%)
	Total (A)	Hombres (%)	Mujeres (%)	Total (B)	Hombres (%)	Mujeres (%)	
Población total (PT)	123,675,351	48.3	51.7	1,670,380	50.2	49.8	1.4
<i>Población menor de 15 años (Menores)</i>	32,162,789	51.1	48.9	436,617	51.0	49.0	1.4
<i>Población en edad de trabajar (PET)</i>	91,512,562	47.4	52.6	1,233,763	49.9	50.1	1.3
Población Económicamente Inactiva (PEI)	37,142,647	25.9	74.1	411,234	26.1	73.9	1.1
Población Económicamente Activa (PEA)	54,369,915	62.0	38.0	822,529	61.8	38.2	1.5
Ocupados	52,438,646	62.1	37.9	795,743	62.0	38.0	1.5
Desocupados	1,931,269	59.9	40.1	26,786	56.5	43.5	1.4
Tasas laborales (por cientos)							
Tasa neta de participación, TNP (PEA/PET)	59.4	77.8	42.9	66.7	82.6	50.8	
Tasa de desocupación, TDA (Desocupados/PEA)	3.6	3.4	3.8	3.3	3.0	3.7	
Tasa de desocupación jóvenes (15 a 29 años)	6.5	5.9	7.5	5.3	4.9	5.9	
Tasa de Informalidad Laboral	57.2	57.0	57.5	47.0	46.5	47.7	

FUENTE: STPS-INEGI. Encuesta Nacional de Ocupación y Empleo.

QUINTANA ROO EN EL CONTEXTO LABORAL NACIONAL

OCUPACIÓN Tercer trimestre 2017 (Personas)

Concepto	Nacional			Quintana Roo			Participación B/A (%)
	Total (A)	Hombres (%)	Mujeres (%)	Total (B)	Hombres (%)	Mujeres (%)	
Ocupados por rama de actividad económica	52,438,646	62.1	37.9	795,743	62.0	38.0	1.5
Actividades agropecuarias	6,954,738	89.5	10.5	44,251	95.6	4.4	0.6
Industria Manufacturera	8,803,438	62.6	37.4	50,958	61.1	38.9	0.6
Industria Extractiva y Electricidad	416,136	86.9	13.1	1,926	84.3	15.7	0.5
Construcción	4,198,567	96.4	3.6	68,035	95.5	4.5	1.6
Comercio	9,602,025	48.3	51.7	135,378	49.5	50.5	1.4
Transportes y comunicaciones	2,679,458	87.6	12.4	52,607	87.4	12.6	2.0
Otros servicios	17,267,115	45.5	54.5	401,299	53.9	46.1	2.3
Gobierno y organismos internacionales	2,175,566	62.3	37.7	40,248	59.6	40.4	1.9
No especificado	341,603	67.1	32.9	1,041	34.1	65.9	0.3
Ocupados por nivel de ingreso	52,438,646	62.1	37.9	795,743	62.0	38.0	1.5
No recibe ingresos	3,437,846	59.3	40.7	37,027	55.3	44.7	1.1
Menos de un S.M.	6,479,244	45.9	54.1	68,515	41.0	59.0	1.1
De 1 a 2 S.M.	14,559,055	58.0	42.0	191,524	56.4	43.6	1.3
Más de 2 a 5 S.M.	17,777,478	69.5	30.5	358,997	66.7	33.3	2.0
Más de 5 a 10 S.M.	2,191,782	73.4	26.6	60,251	78.9	21.1	2.7
Más de 10 S.M.	530,738	71.9	28.1	11,091	64.1	35.9	2.1
No especificado	7,462,503	63.9	36.1	68,338	62.9	37.1	0.9

FUENTE: STPS-INEGI. Encuesta Nacional de Ocupación y Empleo.

QUINTANA ROO EN EL CONTEXTO LABORAL NACIONAL

OCUPACIÓN Tercer trimestre 2017 (Personas)

Concepto	Nacional			Quintana Roo			Participación B/A (%)
	Total (A)	Hombres (%)	Mujeres (%)	Total (B)	Hombres (%)	Mujeres (%)	
Ocupados por nivel de educación	52,438,646	62.1	37.9	795,743	62.0	38.0	1.5
Sin instrucción	1,958,660	65.6	34.4	20,951	68.4	31.6	1.1
Primaria	13,497,294	67.1	32.9	151,124	64.8	35.2	1.1
Secundaria y media superior	26,143,202	61.7	38.3	438,287	63.8	36.2	1.7
Superior	10,792,220	56.2	43.8	180,508	54.3	45.7	1.7
No especificado	47,270	58.0	42.0	4,873	73.3	26.7	10.3
Ocupados por posición en el trabajo	52,438,646	62.1	37.9	795,743	62.0	38.0	1.5
Empleadores	2,302,058	79.7	20.3	41,297	79.6	20.4	1.8
Trabajadores asalariados	35,929,889	62.2	37.8	593,283	62.3	37.7	1.7
Trabajadores por su cuenta	11,748,057	62.0	38.0	136,532	60.7	39.3	1.2
Trabajadores sin pago	2,458,642	45.1	54.9	24,631	32.8	67.2	1.0
Otros trabajadores	0	0.0	0.0	0	0.0	0.0	0.0

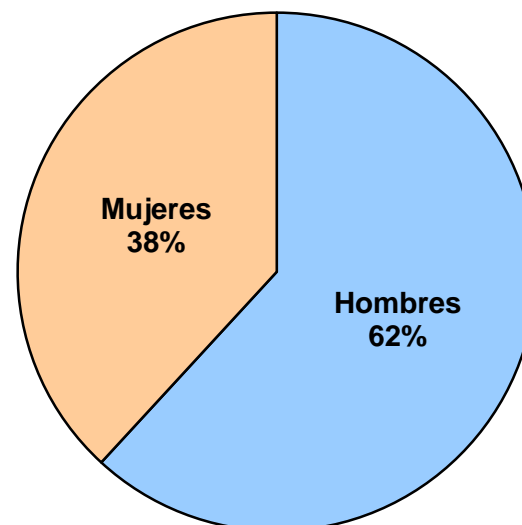
FUENTE: STPS-INEGI. Encuesta Nacional de Ocupación y Empleo.

POBLACIÓN ECONÓMICAMENTE ACTIVA
(Estructura por sexo)

2000-III

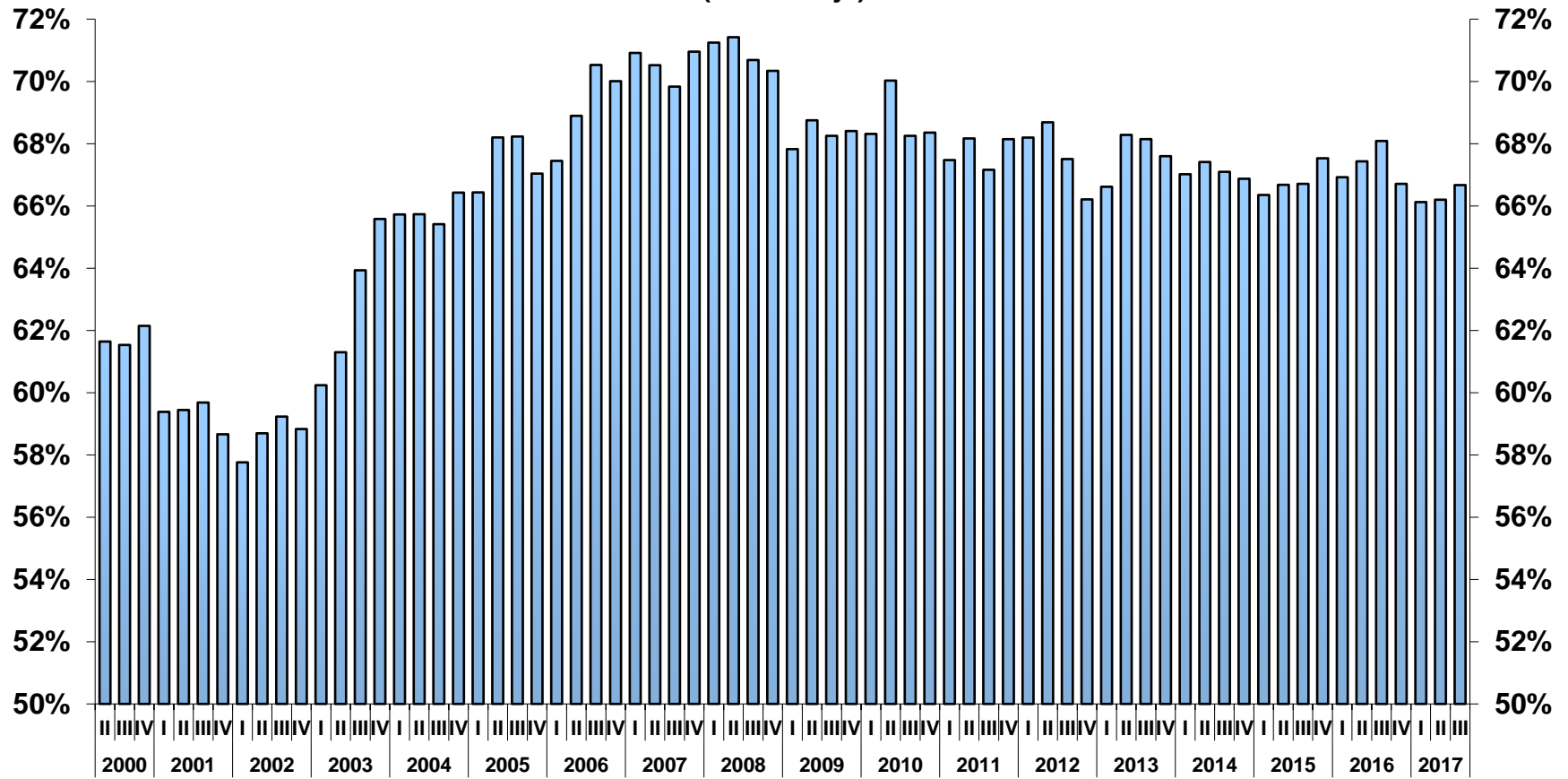


2017-III

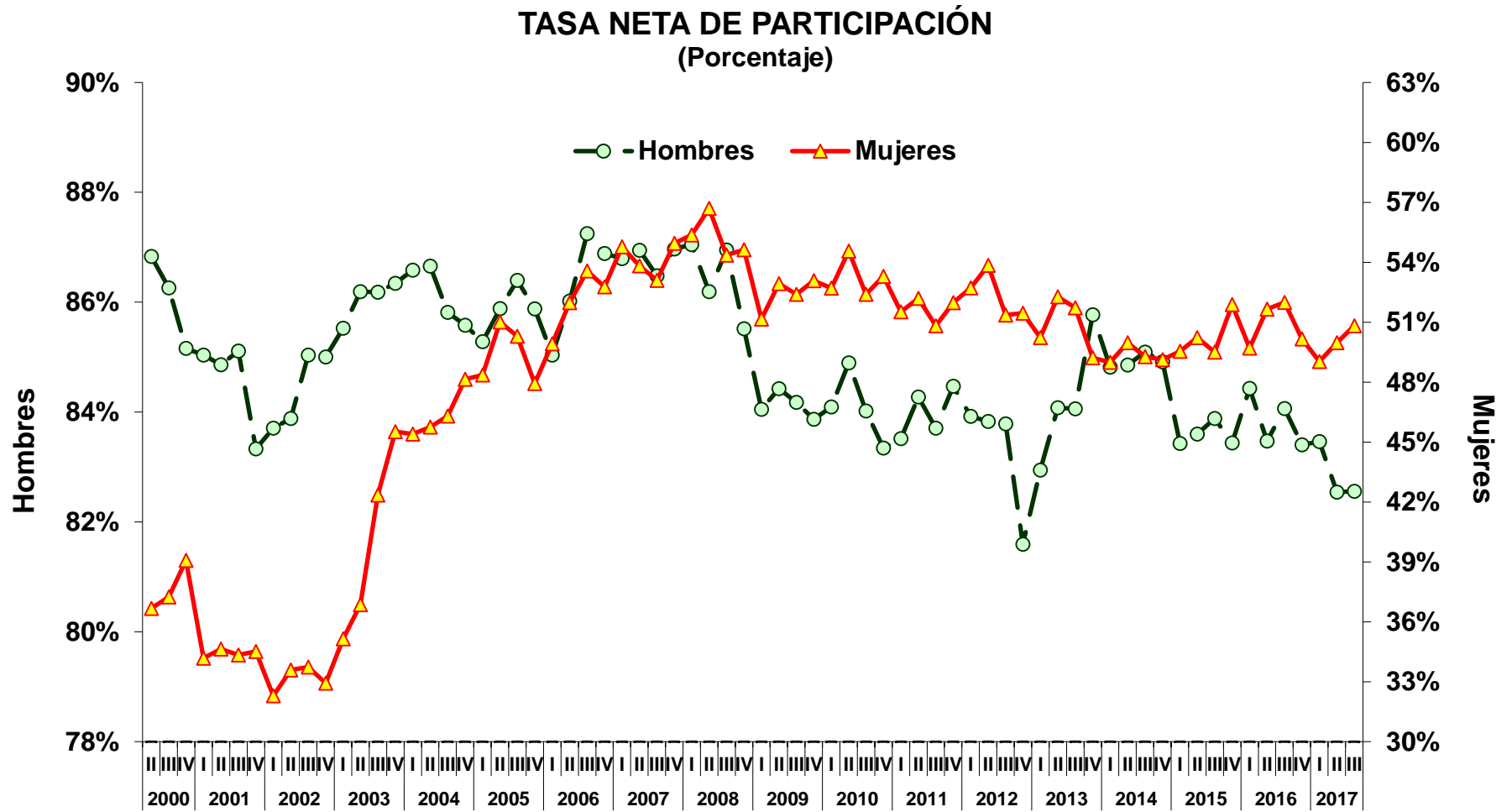


EVOLUCIÓN DE INDICADORES LABORALES

TASA NETA DE PARTICIPACIÓN (Porcentaje)

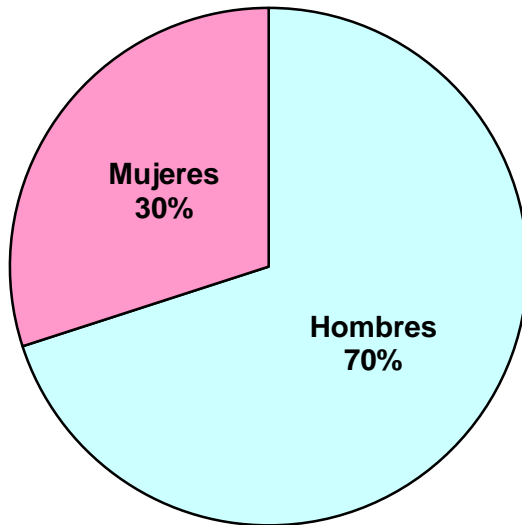


EVOLUCIÓN DE INDICADORES LABORALES

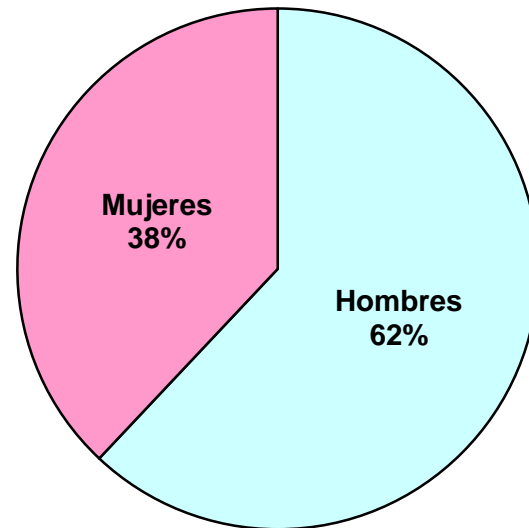


**POBLACIÓN OCUPADA
(Estructura por sexo)**

2000-III

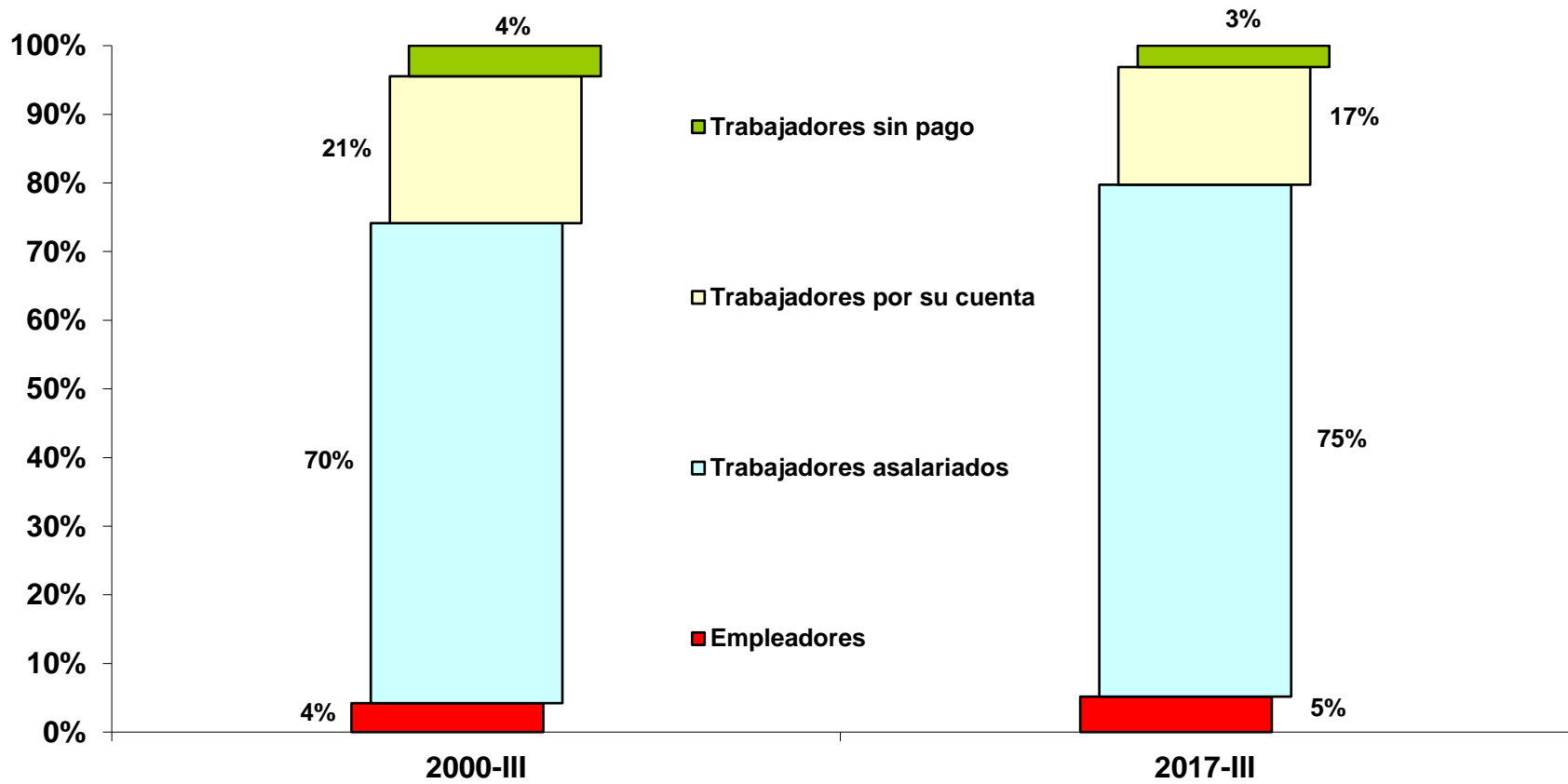


2017-III



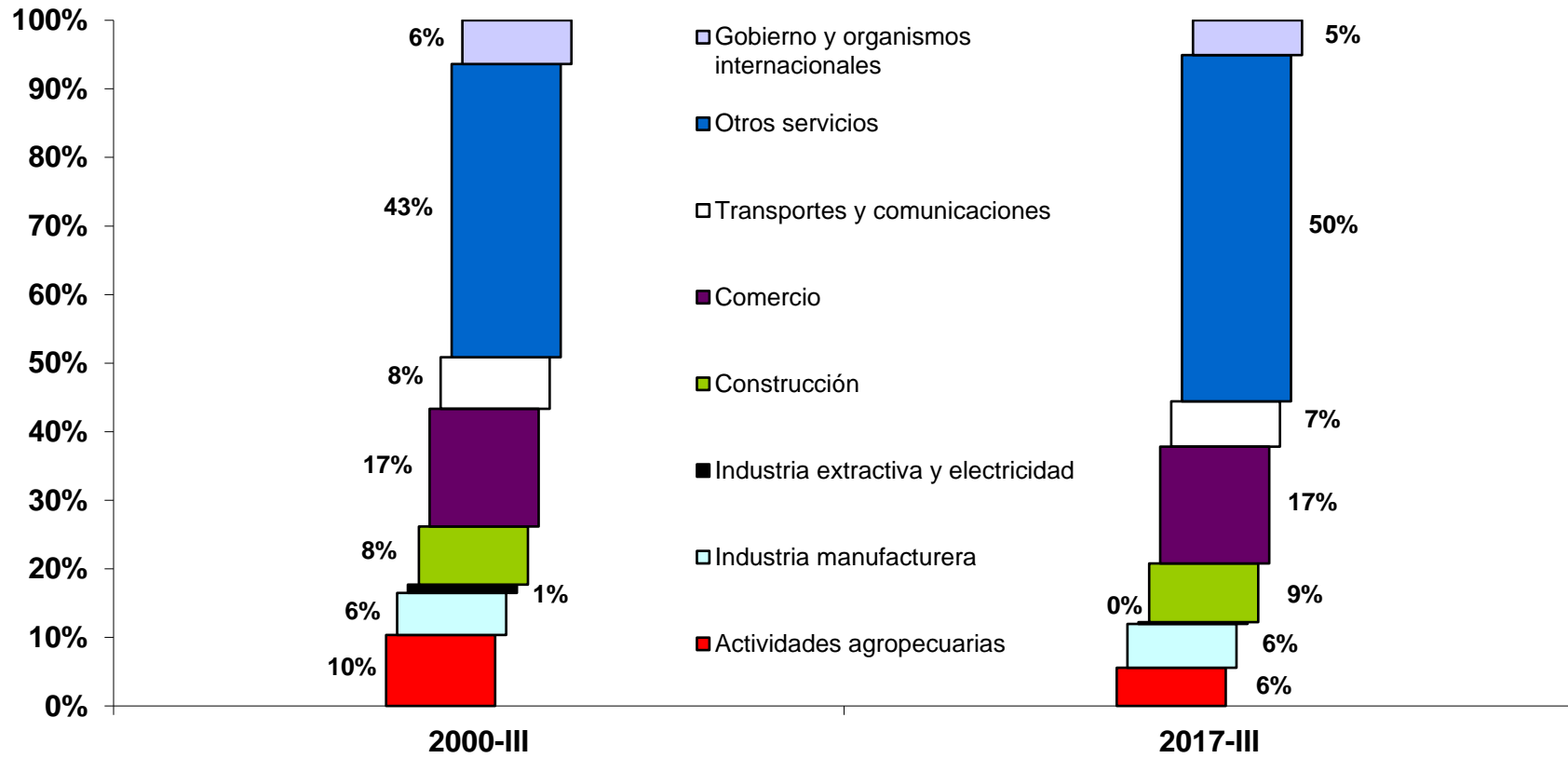
EVOLUCIÓN DE INDICADORES LABORALES

OCUPADOS POR POSICIÓN EN EL TRABAJO



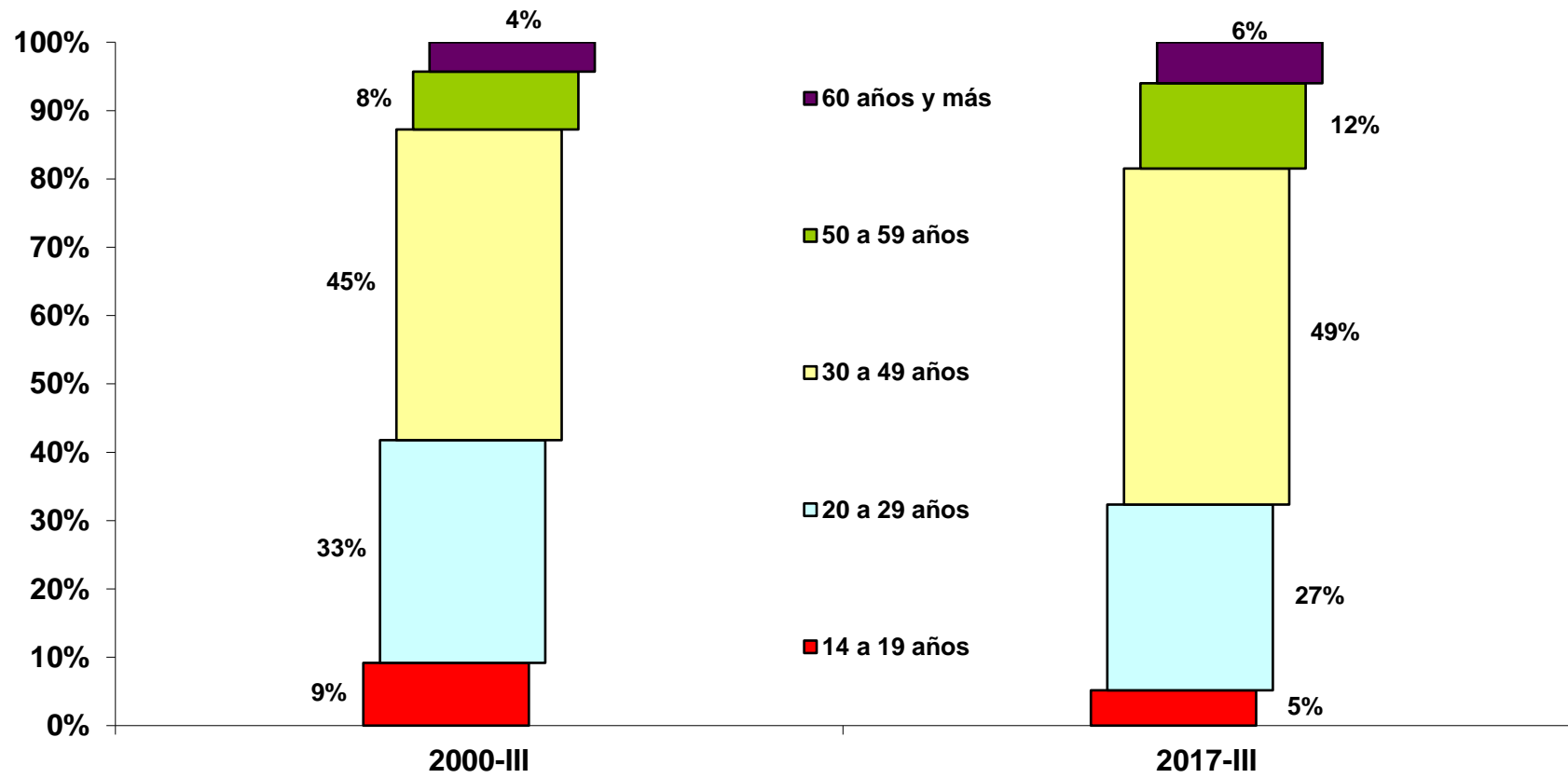
EVOLUCIÓN DE INDICADORES LABORALES

OCUPADOS POR RAMA DE ACTIVIDAD ECONÓMICA



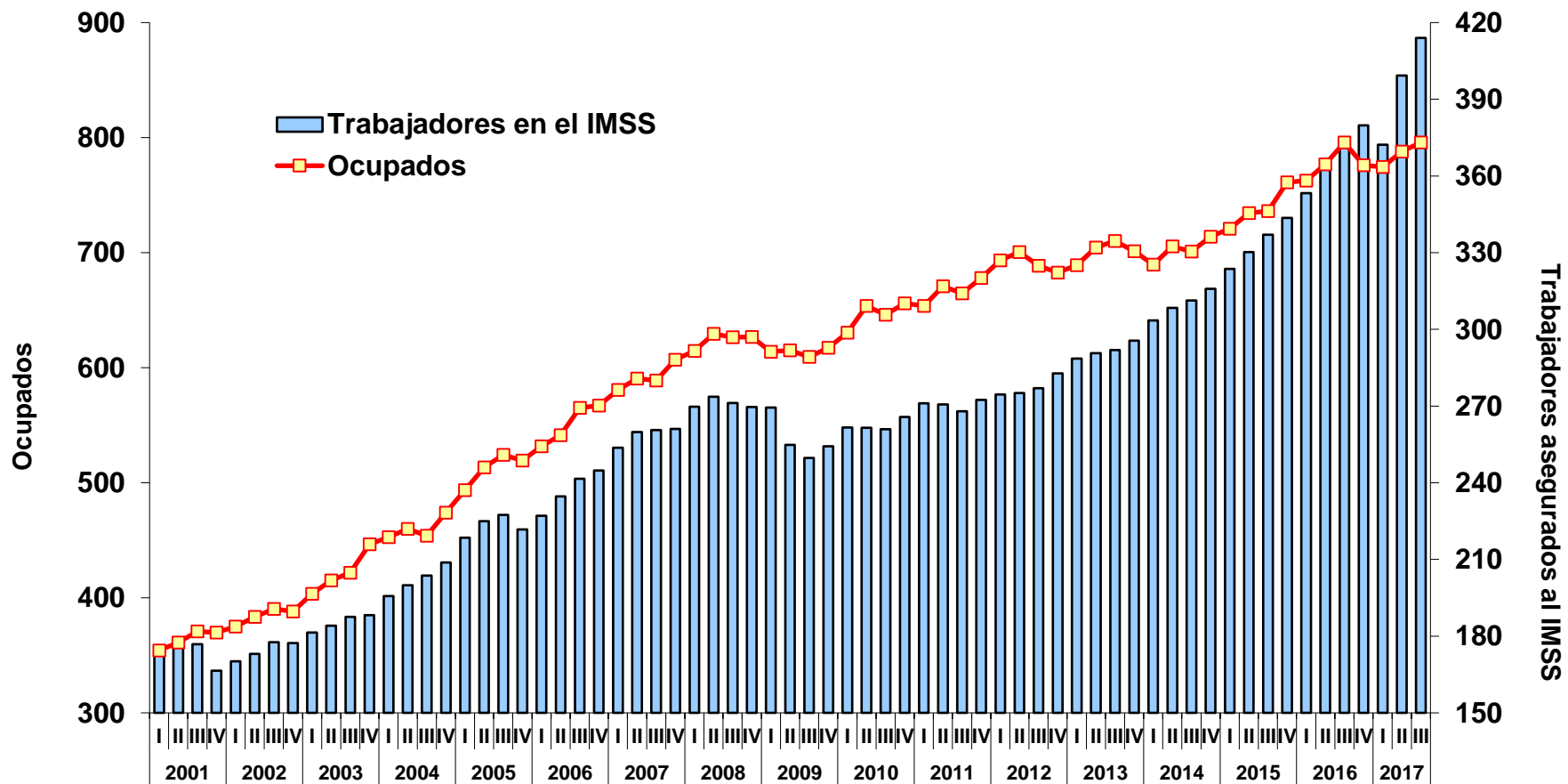
EVOLUCIÓN DE INDICADORES LABORALES

OCUPADOS POR GRUPOS DE EDAD



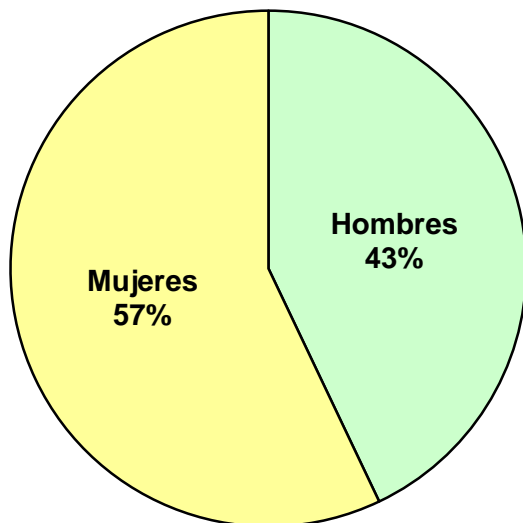
EVOLUCIÓN DE INDICADORES LABORALES

EVOLUCIÓN DE LA OCUPACIÓN Y EL EMPLEO ASEGURADO EN EL IMSS (Miles de personas)

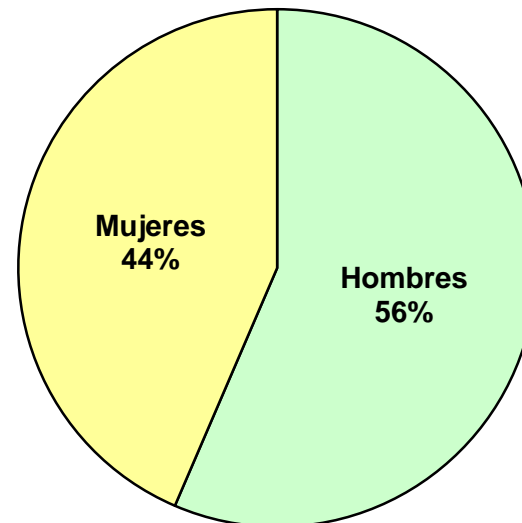


**POBLACIÓN DESOCUPADA
(Estructura por sexo)**

2000-III

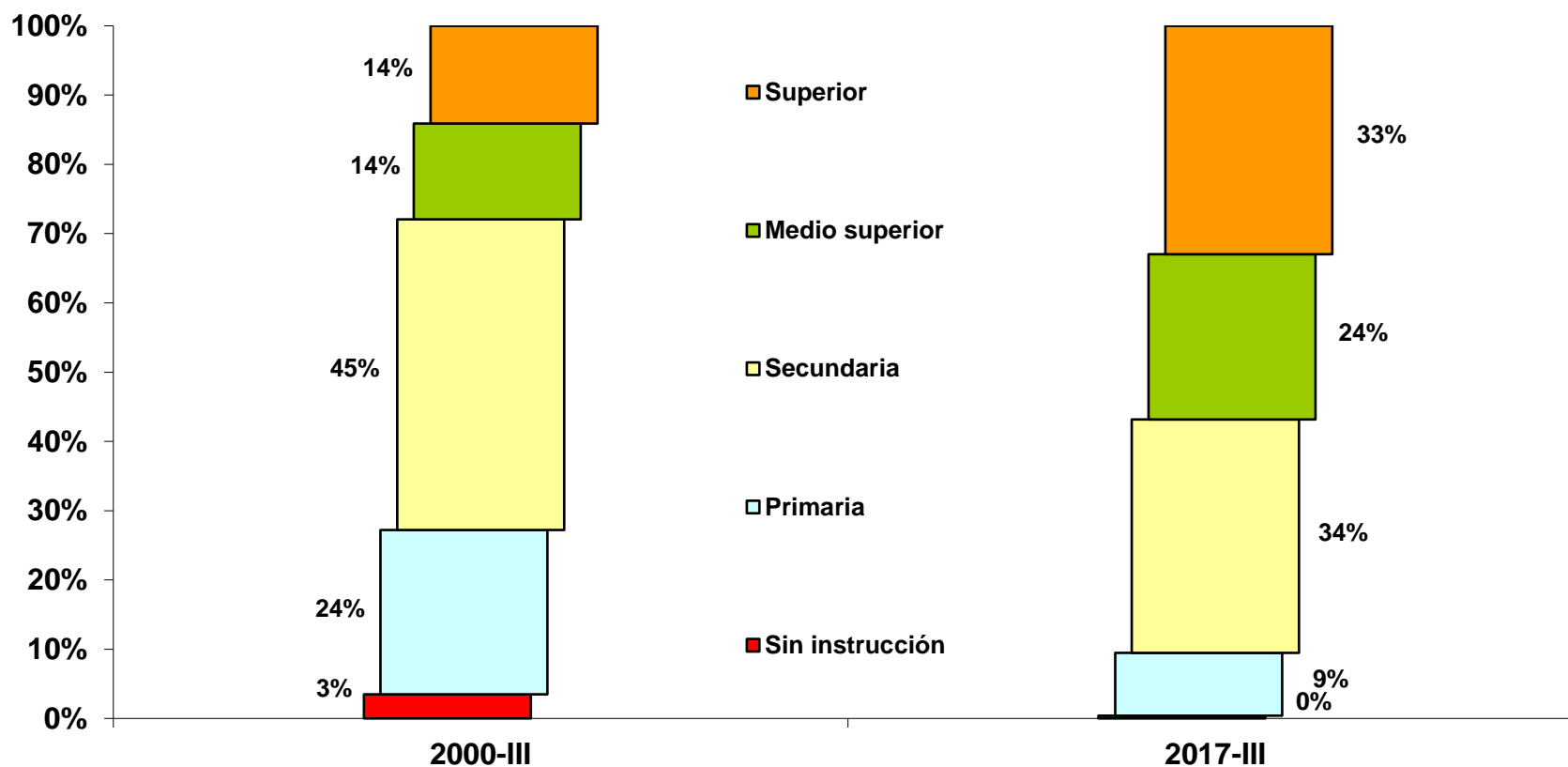


2017-III



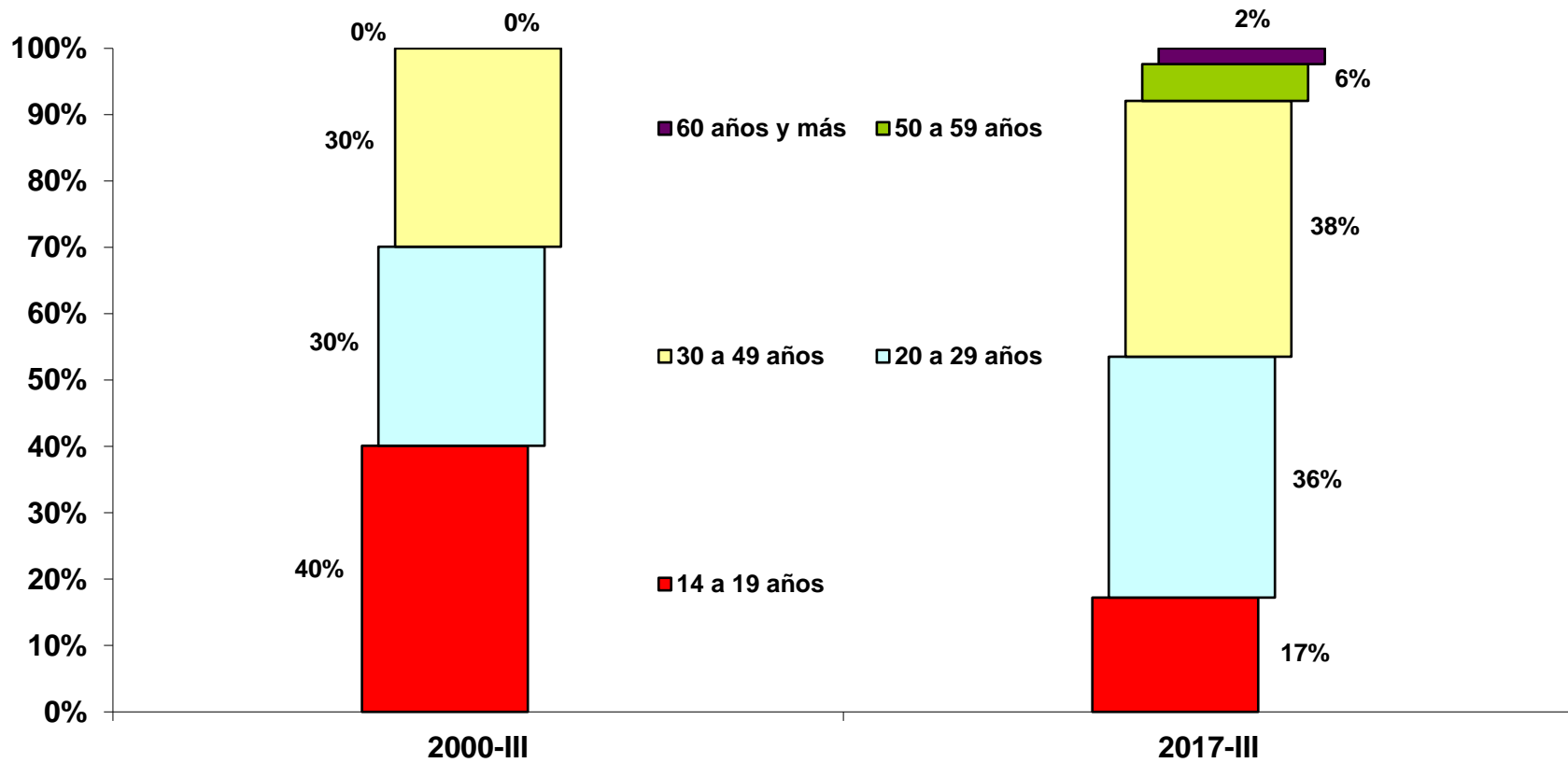
EVOLUCIÓN DE INDICADORES LABORALES

DESOCUPADOS POR NIVEL DE INSTRUCCIÓN



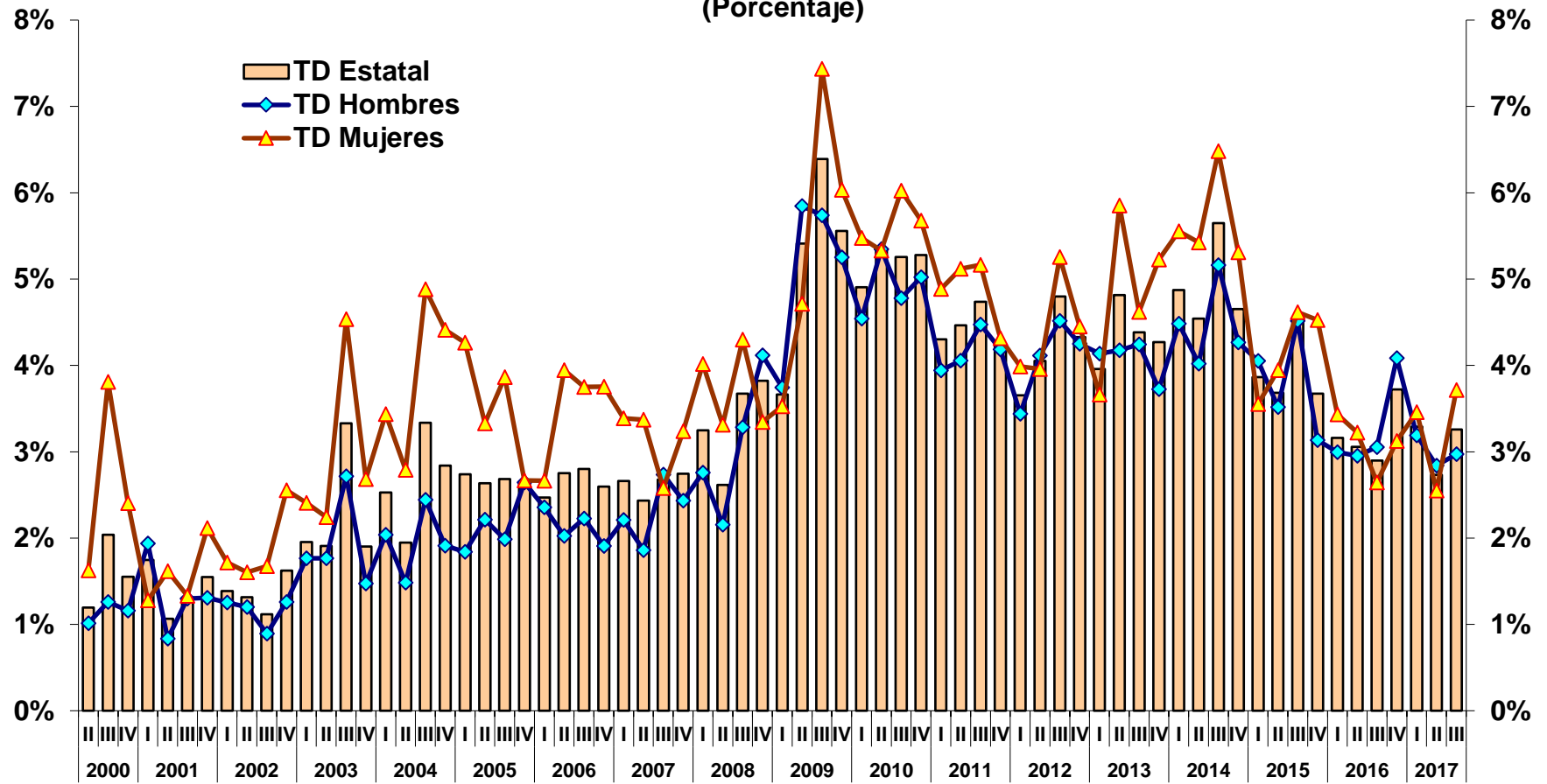
EVOLUCIÓN DE INDICADORES LABORALES

DESOCUPADOS POR GRUPOS DE EDAD



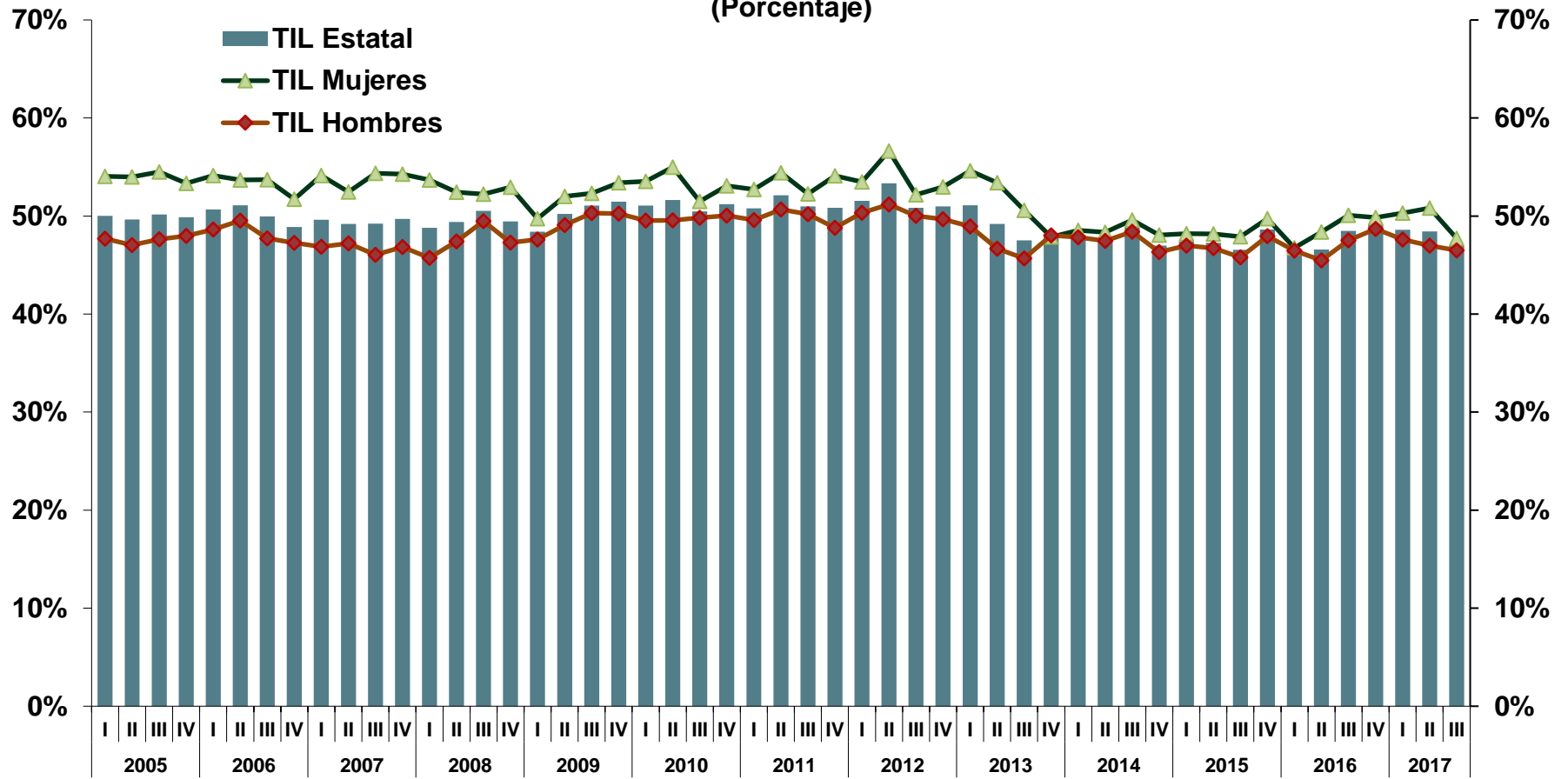
EVOLUCIÓN DE INDICADORES LABORALES

TASA DE DESOCUPACIÓN (Porcentaje)



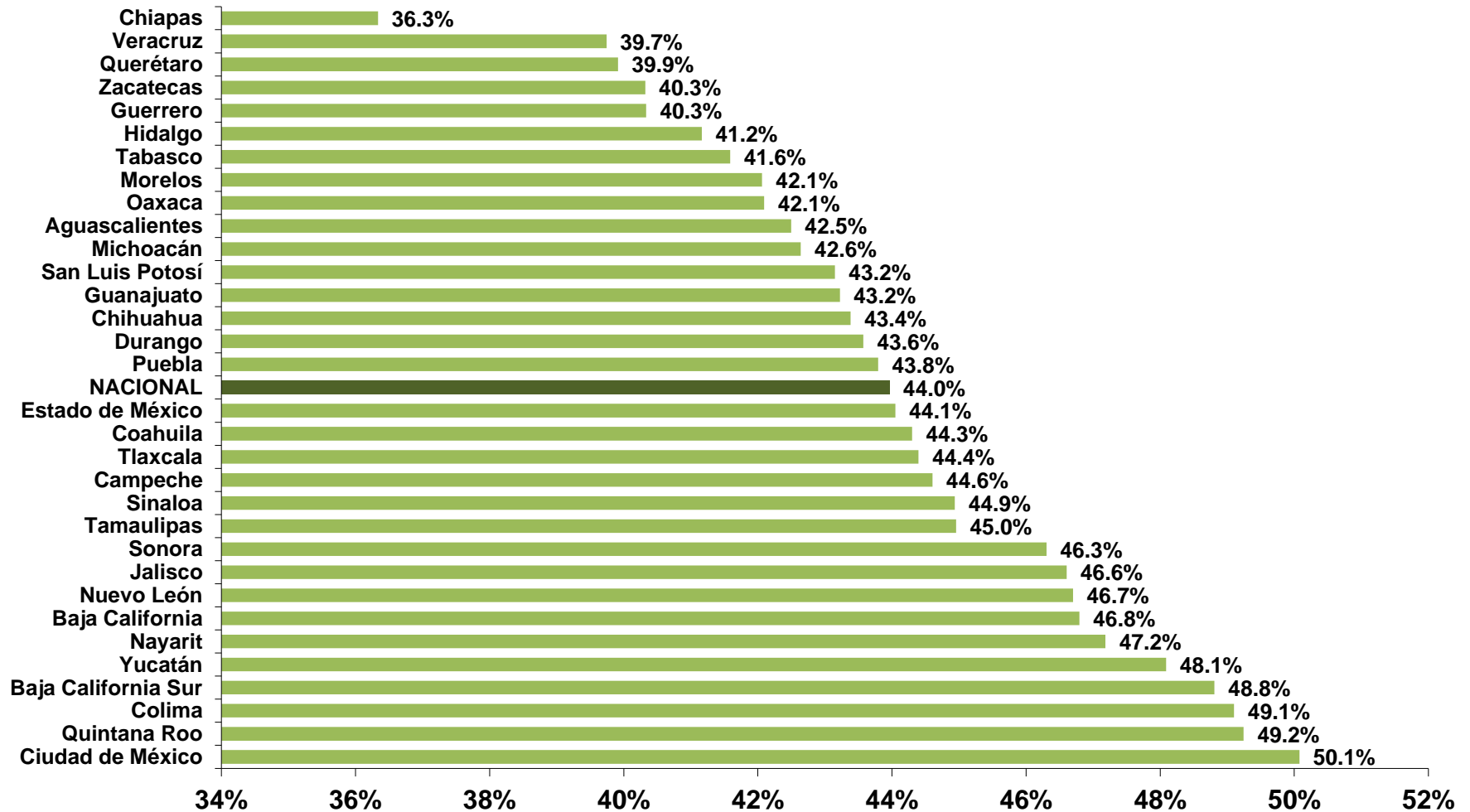
EVOLUCIÓN DE INDICADORES LABORALES

TASA DE INFORMALIDAD LABORAL (Porcentaje)



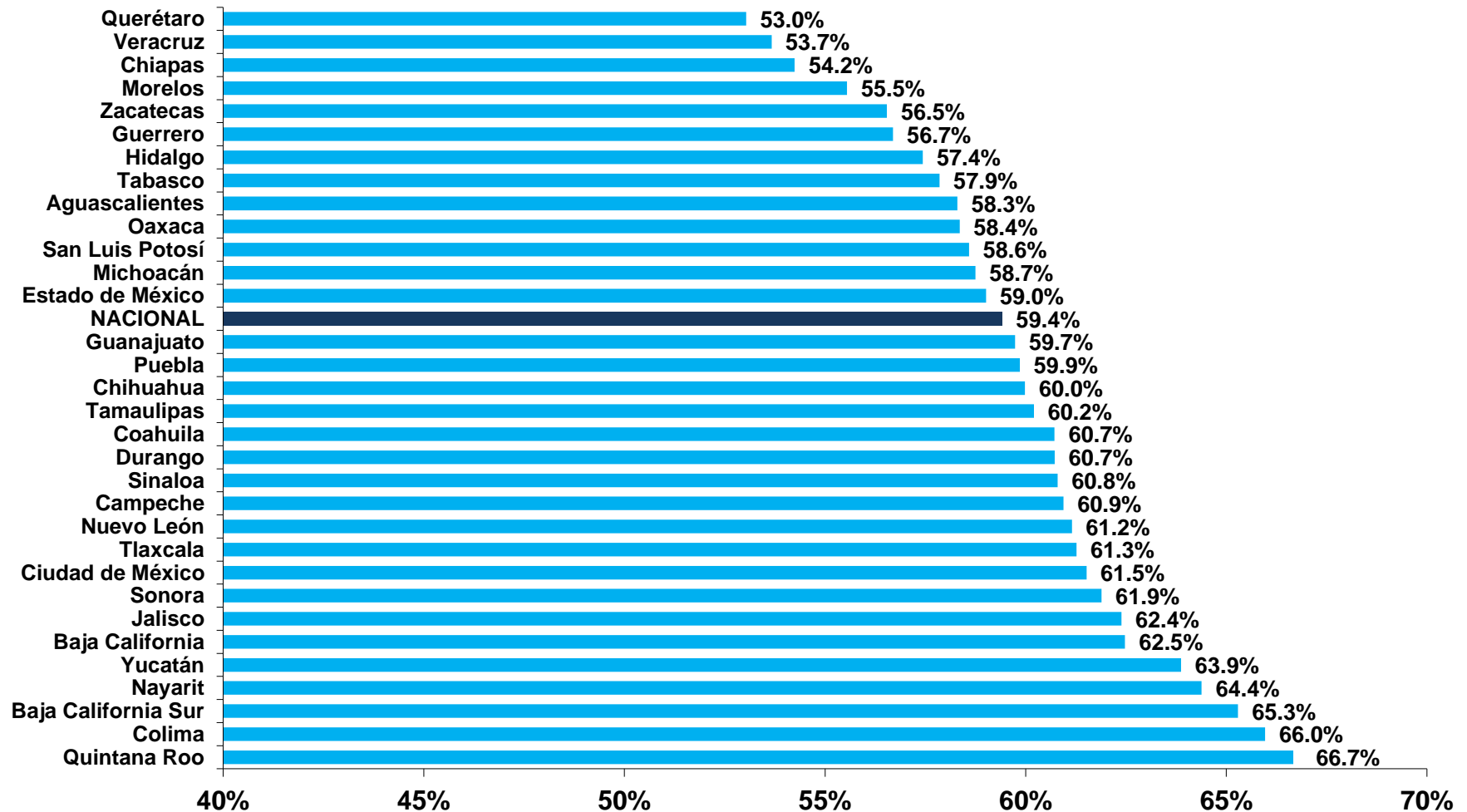
EVOLUCIÓN DE INDICADORES LABORALES

TASA BRUTA DE PARTICIPACIÓN (PEA/PT) Tercer trimestre 2017



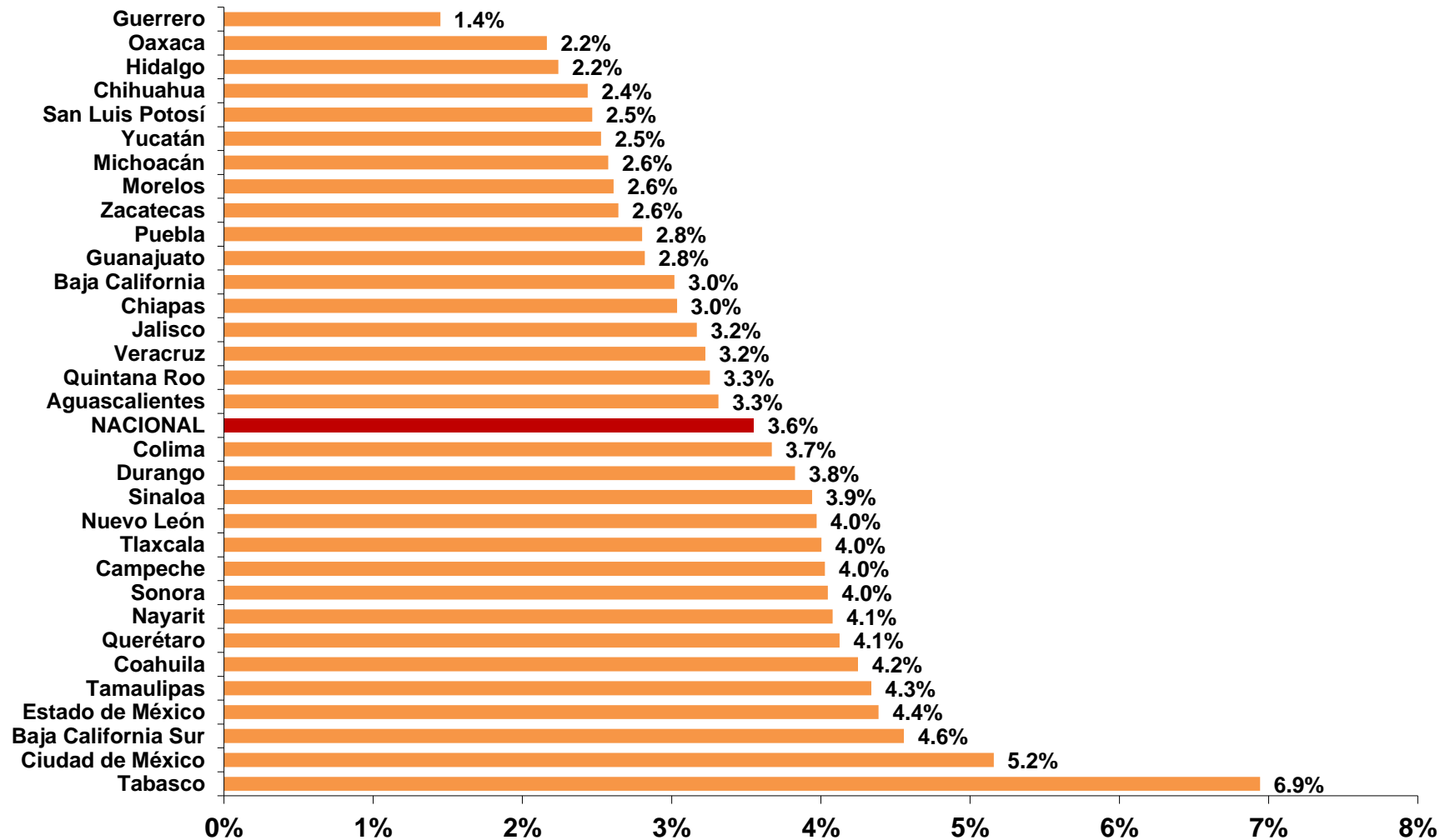
EVOLUCIÓN DE INDICADORES LABORALES

TASA NETA DE PARTICIPACIÓN (PEA/PET) Tercer trimestre 2017



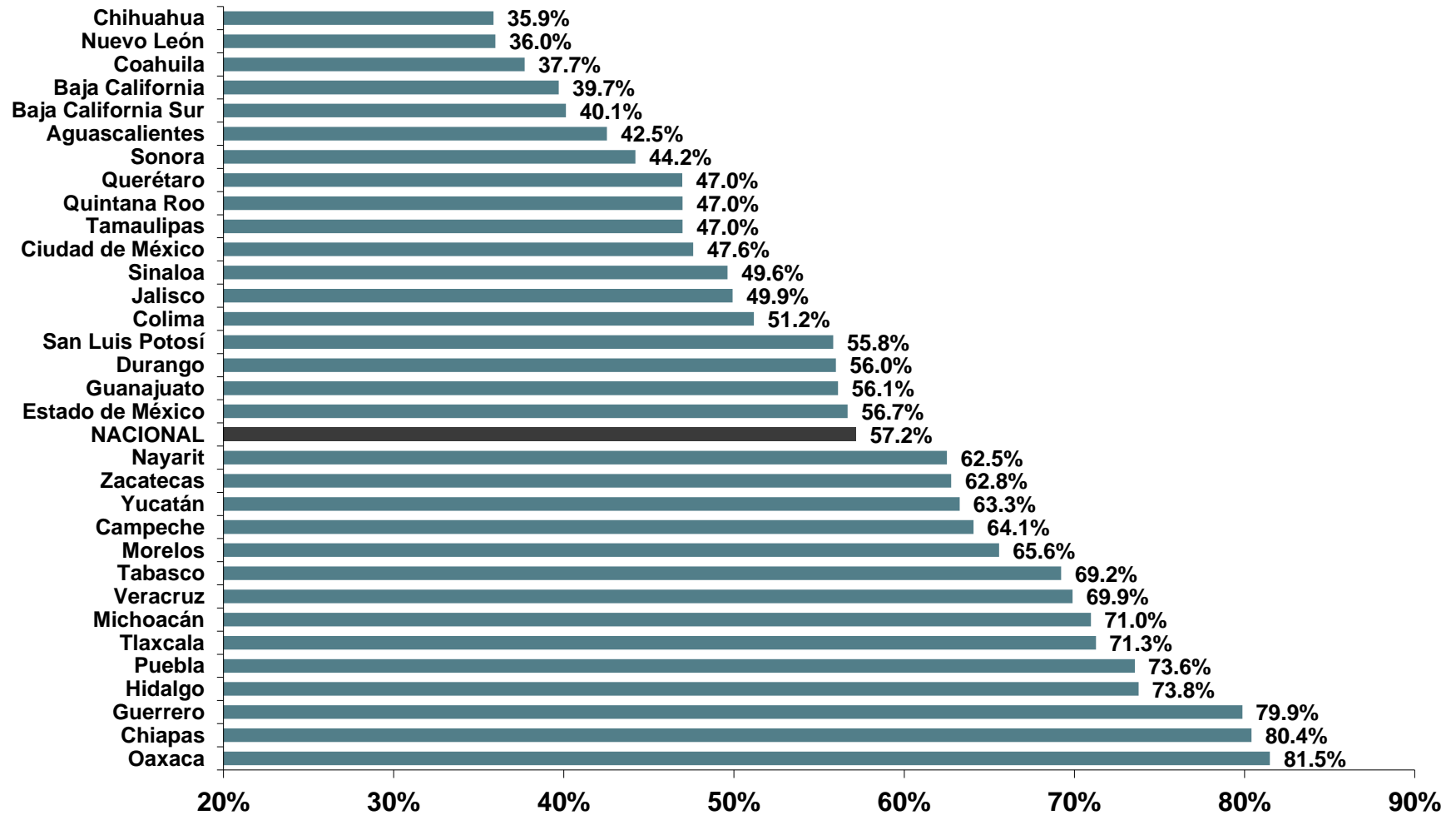
EVOLUCIÓN DE INDICADORES LABORALES

TASA DE DESOCUPACIÓN Tercer trimestre 2017



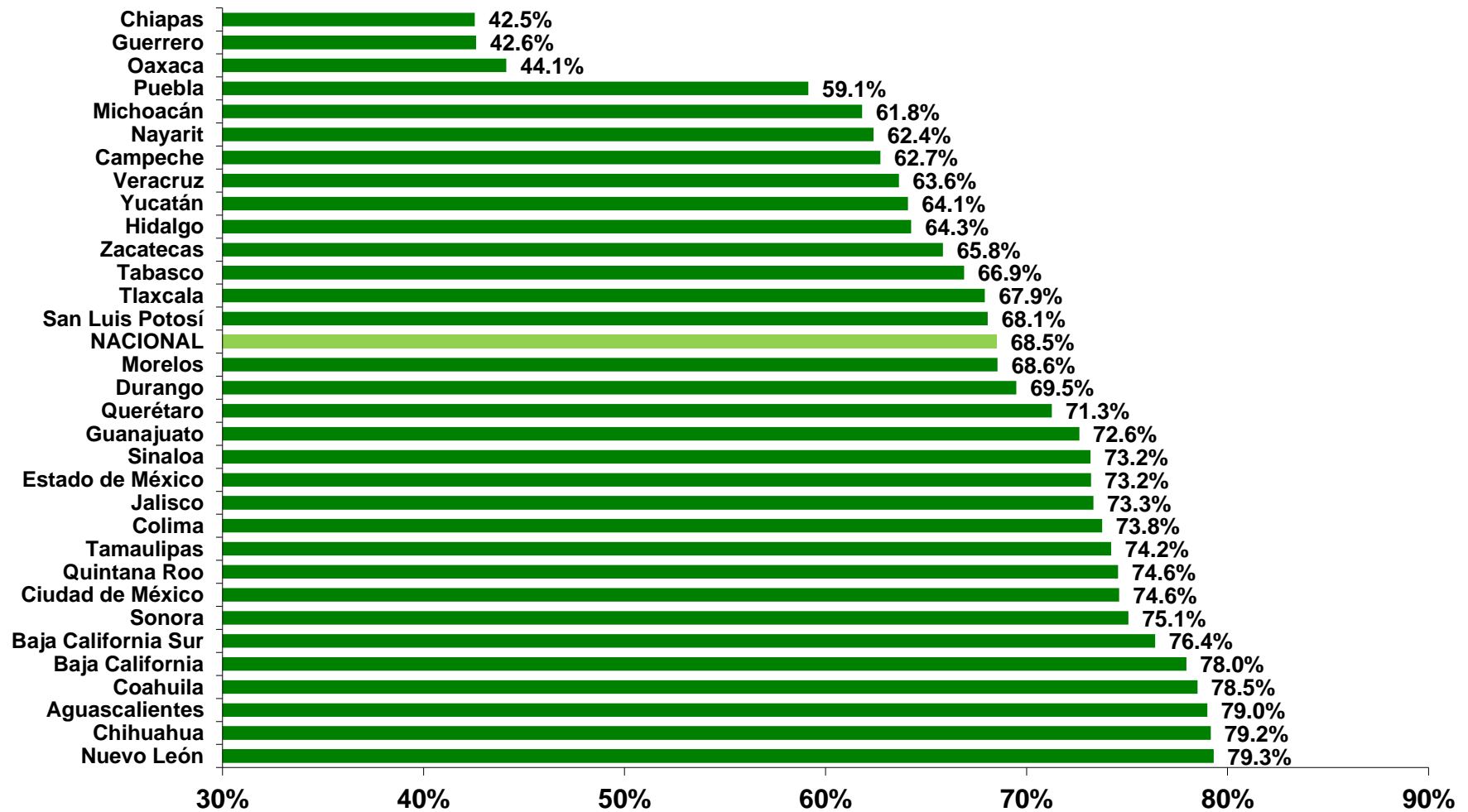
EVOLUCIÓN DE INDICADORES LABORALES

TASA DE INFORMALIDAD LABORAL Tercer trimestre 2017



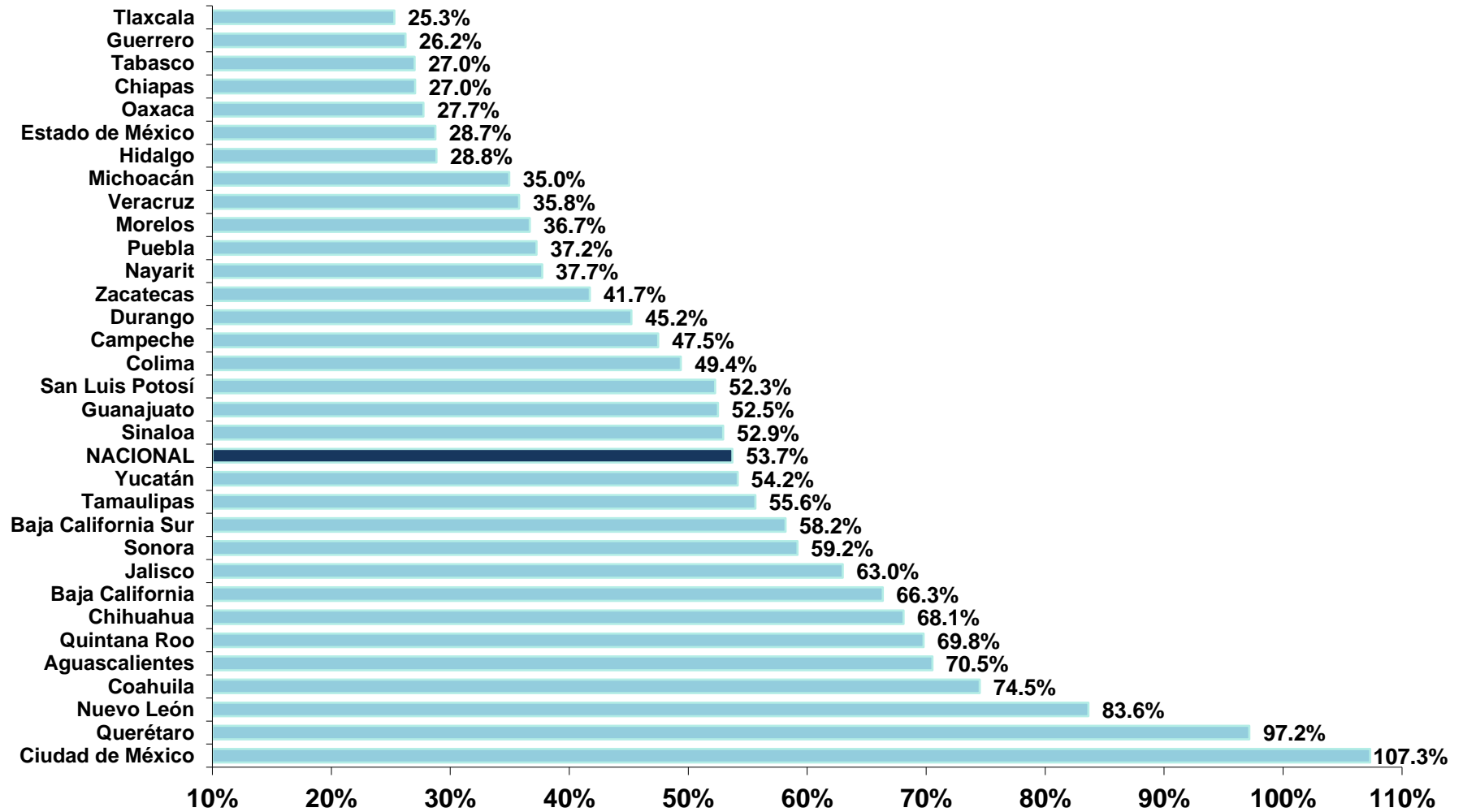
EVOLUCIÓN DE INDICADORES LABORALES

PROPORCIÓN DE TRABAJADORES ASALARIADOS EN LA OCUPACIÓN Tercer trimestre 2017



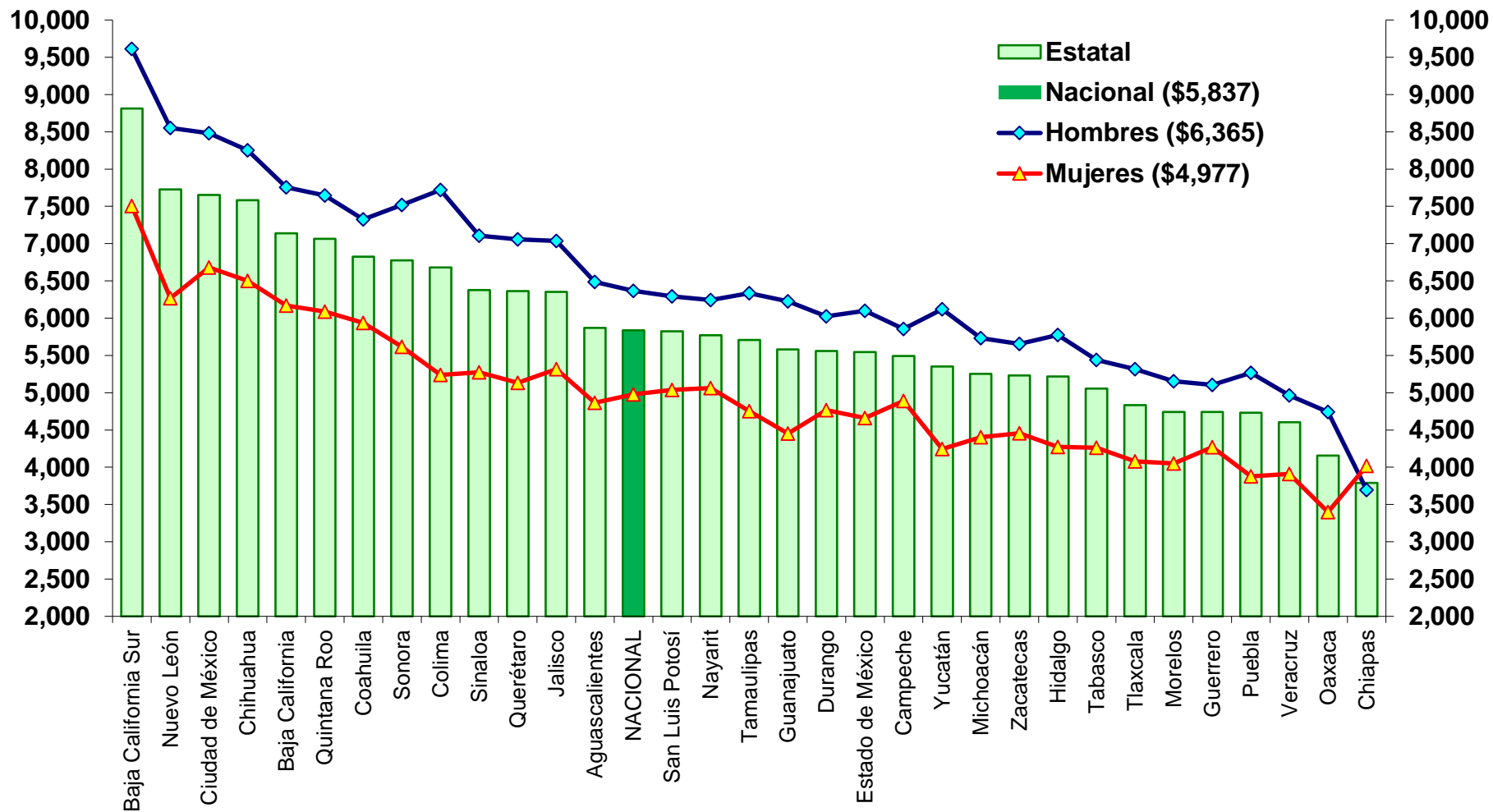
EVOLUCIÓN DE INDICADORES LABORALES

TRABAJADORES ASEGURADOS AL IMSS COMO PROPORCIÓN DE LOS OCUPADOS ASALARIADOS Tercer trimestre 2017



EVOLUCIÓN DE INDICADORES LABORALES

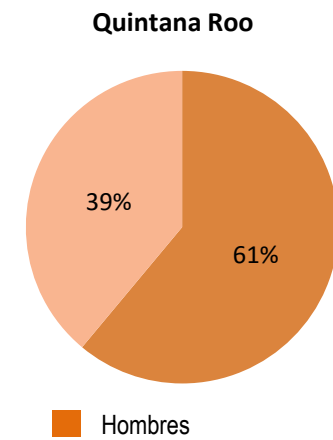
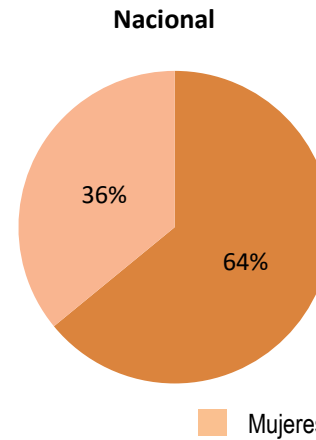
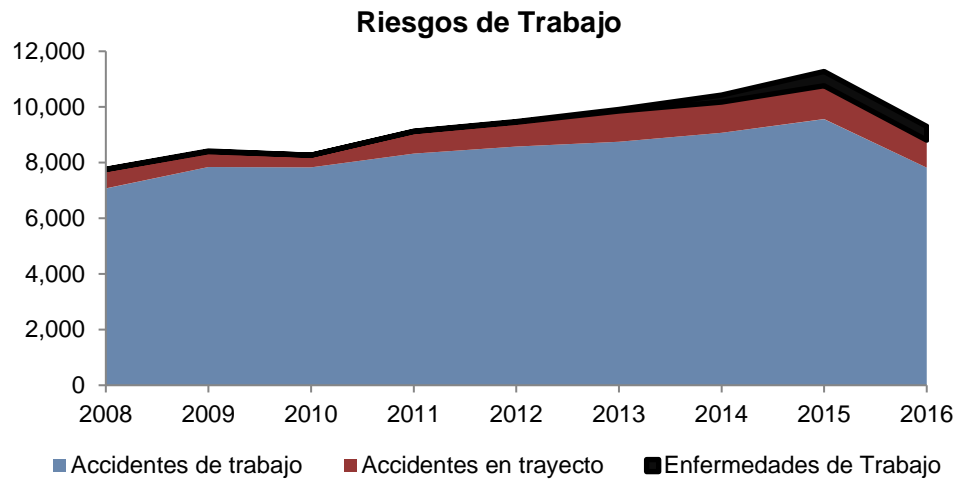
INGRESO PROMEDIO DE LA POBLACIÓN OCUPADA
Tercer trimestre 2017
(Pesos Mensuales)



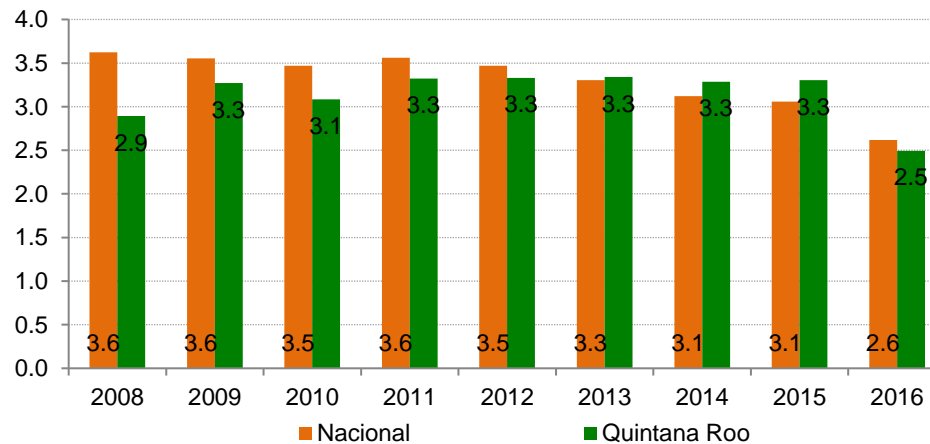
RIESGOS DE TRABAJO

Riesgos de Trabajo terminados registrados en el IMSS por año de ocurrencia
2016 ¹

	Total	Accidentes de Trabajo	Accidentes en Trayecto	Enfermedades de Trabajo
Nacional	482,028	359,041	113,775	9,212
Quintana Roo	9,296	7,818	989	489



Tasa de Incidencia de Riesgos de Trabajo
(por cada 100 trabajadores)



1/ Cifras del último año completo disponible.