



# TRABAJO

SECRETARÍA DEL TRABAJO  
Y PREVISIÓN SOCIAL

## Puebla



Información Laboral

Octubre, 2020

## PUEBLA EN EL CONTEXTO LABORAL NACIONAL

### INDICADORES LABORALES

Concepto	Nacional	Puebla	Periodo
<b>Trabajadores Asegurados en el IMSS (número)</b>	19,702,192	584,849	<b>Septiembre 2020</b>
<b>Tasa de Desocupación (por ciento) 1/</b>	2.9	2.8	<b>Marzo 2020</b>
<b>Conflictividad colectiva laboral en la Jurisdicción Federal</b>			
Emplazamientos a Huelga (número) 2/	3,142	129	<b>Enero-Septiembre 2020</b>
Huelgas Estalladas (número)	7	--	<b>Enero-Septiembre 2020</b>
<b>Incremento salarial contractual real promedio en la Jurisdicción Federal (por ciento)</b>	0.06	2.19	<b>Septiembre 2020</b>
<b>Salario asociado a trabajadores asegurados en el IMSS</b>			<b>Septiembre 2020</b>
Diario	402.8	358.0	
Mensual	12,245.6	10,883.7	
<b>Procuraduría Federal de la Defensa del Trabajo, PROFEDET (número de asuntos resueltos a favor de los trabajadores)</b>			<b>Agosto 2020</b>
Asesorías	21,762	115	
Conciliaciones	603	10	
Juicios	428	18	
Amparos	14	0	
<b>Instituto del Fondo Nacional para el Consumo de los Trabajadores, INFONACOT</b>			<b>Enero-Agosto 2020</b>
<b><i>Trabajadores con crédito(s) ejercido(s) (número)</i></b>			
<b><i>Total</i></b>	<b>555,748</b>	<b>16,140</b>	
Hombres	342,592	11,169	
Mujeres	213,156	4,971	
<b><i>Importe de los créditos ejercidos (miles de pesos)</i></b>			
<b><i>Total</i></b>	<b>10,157,184</b>	<b>278,794</b>	
Hombres	6,630,757	202,817	
Mujeres	3,526,427	75,977	

1/ A partir de octubre de 2014, es con base en la población de 15 años y más. La Tasa de Desocupación corresponde al promedio del periodo de enero a marzo 2020.

2/ El total nacional contempla 288 emplazamientos a huelga en más de una entidad federativa. Derivado de las diversas medidas de prevención ante el COVID-19, las cifras están sujetas a revisión.

3/ El total nacional contempla 3 huelgas en más de una entidad federativa.

**Fuentes:** INEGI; IMSS; CONASAMI; PROFEDET; e INFONACOT.

## PUEBLA EN EL CONTEXTO LABORAL NACIONAL

### PERSONAS ATENDIDAS Y COLOCADAS POR LOS PROGRAMAS DEL SERVICIO NACIONAL DE EMPLEO Enero-Diciembre p/

Programas	Nacional		Puebla		Participación porcentual Entidad / Nacional	
	Atendidos	Colocados	Atendidos	Colocados	Atendidos	Colocados
<b>TOTAL</b>	<b>5,257,187</b>	<b>665,495</b>	<b>169,957</b>	<b>26,129</b>	<b>3.2</b>	<b>3.9</b>
<b>SERVICIOS DE VINCULACIÓN LABORAL</b>	<b>5,116,430</b>	<b>553,241</b>	<b>162,909</b>	<b>20,072</b>	<b>3.2</b>	<b>3.6</b>
Bolsa de Trabajo	1,499,884	347,585	33,553	7,866	2.2	2.3
Ferías de Empleo 1/	259,204	82,551	20,323	7,210	7.8	8.7
Programa de Trabajadores Agrícolas Temporales México-Canadá (PTAT)	27,187	26,407	1,872	1,805	6.9	6.8
Portal del Empleo	1,241,247	96,698	29,233	3,191	2.4	3.3
Talleres para Buscadores de Empleo 2/	226,696	--	5,168	--	2.3	--
Sistema Estatal de Empleo 2/	108,697	--	1,499	--	1.4	--
Centros de Intermediación Laboral (CIL) 2/	192,793	--	8,983	--	4.7	--
SNE por Teléfono 3/	1,560,722	--	62,278	--	4.0	--
<b>PROGRAMA DE APOYO AL EMPLEO (Presupuesto Federal)</b>	<b>99,868</b>	<b>78,762</b>	<b>5,237</b>	<b>4,587</b>	<b>5.2</b>	<b>5.8</b>
Bécate	60,046	46,284	2,932	2,282	4.9	4.9
Fomento al Autoempleo	3,397	3,397	133	133	3.9	3.9
Movilidad Laboral	36,425	29,081	2,172	2,172	6.0	7.5
<b>PROGRAMA DE APOYO AL EMPLEO (Presupuesto Estatal)</b>	<b>40,889</b>	<b>33,492</b>	<b>1,811</b>	<b>1,470</b>	<b>4.4</b>	<b>4.4</b>
Bécate	34,745	28,443	1,749	1,408	5.0	5.0
Fomento al Autoempleo	3,761	3,761	62	62	1.6	1.6
Movilidad Laboral	2,383	1,288	0	0	0.0	0.0

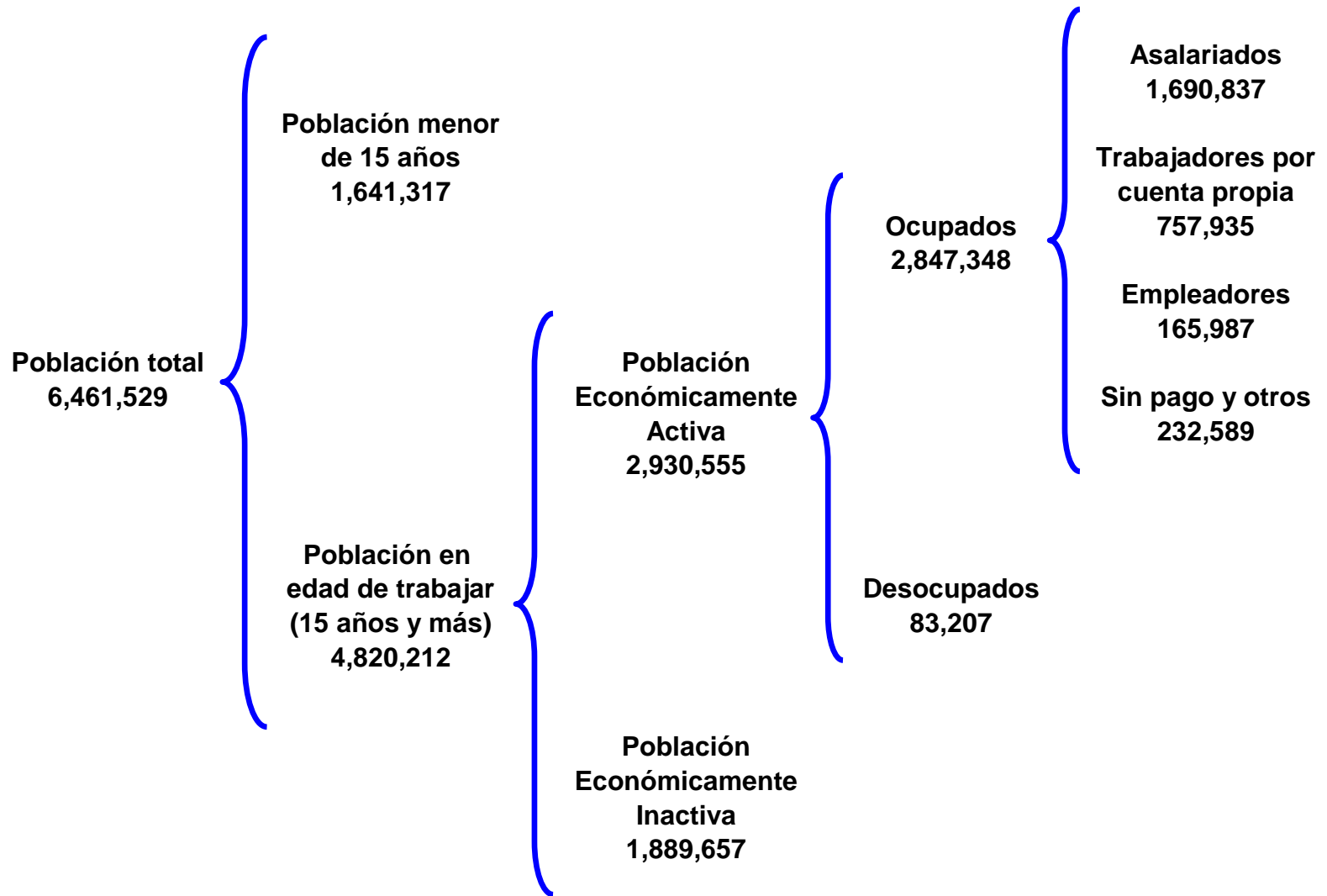
p/ Cifras preliminares.

1/ Para el registro del seguimiento a la colocación, se tienen 30 días posteriores al evento.

2/ No se contabiliza la colocación en este servicio toda vez que está formando parte de otros servicios.

3/ Se incluyen las llamadas atendidas en el Centro de Atención del SNE a personas que requieren información de los Programas de Movilidad Laboral, así como de los Programas de capacitación o con apoyo económico a cargo del SNE, además de actualizar información de vacantes de empleo y en general asesoría en el uso y navegación del Portal del Empleo, así como de los servicios que brinda el SNE. Incluye atención al programa "Jóvenes Construyendo el Futuro".

**DISTRIBUCIÓN ECONÓMICA DE LA POBLACIÓN**  
Primer trimestre 2020



Fuente: INEGI. Encuesta Nacional de Ocupación y Empleo.

## PUEBLA EN EL CONTEXTO LABORAL NACIONAL

### POBLACIÓN Primer trimestre 2020 (Personas)

Concepto	Nacional			Puebla			Participación B/A (%)
	Total (A)	Hombres (%)	Mujeres (%)	Total (B)	Hombres (%)	Mujeres (%)	
<b>Población Total (PT)</b>	<b>126,661,703</b>	<b>48.3</b>	<b>51.7</b>	<b>6,461,529</b>	<b>47.7</b>	<b>52.3</b>	<b>5.1</b>
<i>Población menor de 15 años (Menores)</i>	<b>30,877,075</b>	51.1	48.9	<b>1,641,317</b>	51.5	48.5	5.3
<i>Población en Edad de Trabajar (PET)</i>	<b>95,784,628</b>	47.4	52.6	<b>4,820,212</b>	46.4	53.6	5.0
Población Económicamente Inactiva (PEI)	38,456,264	27.9	72.1	1,889,657	25.3	74.7	4.9
Población Económicamente Activa (PEA)	57,328,364	60.5	39.5	2,930,555	60.1	39.9	5.1
Ocupados	55,352,304	60.5	39.5	2,847,348	59.9	40.1	5.1
Desocupados	1,976,060	60.7	39.3	83,207	64.1	35.9	4.2
<b>Tasas Laborales (por cientos)</b>							
Tasa Neta de Participación, TNP (PEA/PET)	59.9	76.4	44.9	60.8	78.6	45.3	
Tasa de Desocupación, TDA (Desocupados/PEA)	3.4	3.5	3.4	2.8	3.0	2.6	
Tasa de Desocupación Jóvenes (18 a 29 años)	6.0	5.7	6.3	6.0	6.4	5.4	
Tasa de Informalidad Laboral, TIL	56.1	55.5	57.0	71.0	70.4	71.9	

Fuente: INEGI. Encuesta Nacional de Ocupación y Empleo.

## PUEBLA EN EL CONTEXTO LABORAL NACIONAL

### OCUPACIÓN Primer trimestre 2020 (Personas)

Concepto	Nacional			Puebla			Participación B/A (%)
	Total (A)	Hombres (%)	Mujeres (%)	Total (B)	Hombres (%)	Mujeres (%)	
<b>Ocupados por rama de actividad económica</b>	<b>55,352,304</b>	<b>60.5</b>	<b>39.5</b>	<b>2,847,348</b>	<b>59.9</b>	<b>40.1</b>	<b>5.1</b>
Actividades agropecuarias	6,574,359	88.3	11.7	620,308	81.0	19.0	9.4
Industria manufacturera	9,097,576	62.2	37.8	419,178	60.8	39.2	4.6
Industria extractiva y electricidad	389,374	81.6	18.4	9,716	80.1	19.9	2.5
Construcción	4,317,022	96.2	3.8	243,650	96.9	3.1	5.6
Comercio	10,783,038	47.7	52.3	541,726	41.9	58.1	5.0
Transportes y comunicaciones	2,863,668	87.5	12.5	101,132	90.1	9.9	3.5
Otros servicios	18,520,775	44.3	55.7	807,872	39.7	60.3	4.4
Gobierno y organismos internacionales	2,478,591	59.7	40.3	96,648	63.1	36.9	3.9
No especificado	327,901	71.6	28.4	7,118	81.7	18.3	2.2
<b>Ocupados por nivel de ingreso</b>	<b>55,352,304</b>	<b>60.5</b>	<b>39.5</b>	<b>2,847,348</b>	<b>59.9</b>	<b>40.1</b>	<b>5.1</b>
No recibe ingresos	2,908,620	53.3	46.7	272,088	44.7	55.3	9.4
Menos de un S.M.	11,314,486	45.8	54.2	676,498	43.3	56.7	6.0
De 1 a 2 S.M.	21,000,563	62.5	37.5	1,055,150	67.1	32.9	5.0
Más de 2 a 5 S.M.	12,329,413	69.4	30.6	497,799	69.8	30.2	4.0
Más de 5 a 10 S.M.	1,245,098	71.8	28.2	50,051	86.0	14.0	4.0
Más de 10 S.M.	289,515	76.6	23.4	3,167	86.5	13.5	1.1
No especificado	6,264,609	63.1	36.9	292,595	65.1	34.9	4.7

Fuente: INEGI. Encuesta Nacional de Ocupación y Empleo.

## PUEBLA EN EL CONTEXTO LABORAL NACIONAL

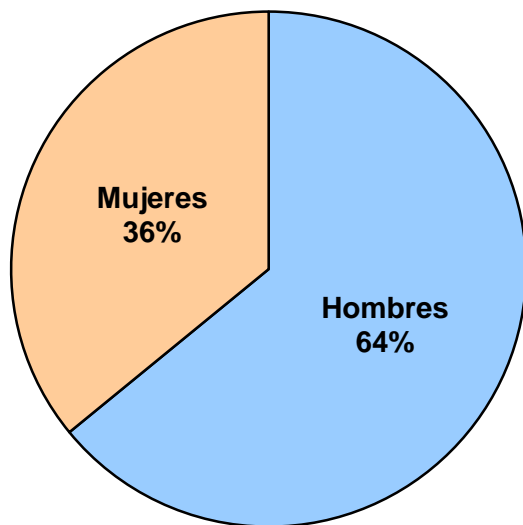
### OCUPACIÓN Primer trimestre 2020 (Personas)

Concepto	Nacional			Puebla			Participación B/A (%)
	Total (A)	Hombres (%)	Mujeres (%)	Total (B)	Hombres (%)	Mujeres (%)	
<b>Ocupados por nivel de educación</b>	<b>55,352,304</b>	<b>60.5</b>	<b>39.5</b>	<b>2,847,348</b>	<b>59.9</b>	<b>40.1</b>	<b>5.1</b>
Sin instrucción	1,847,103	63.6	36.4	132,468	64.7	35.3	7.2
Primaria	12,971,020	65.1	34.9	873,608	63.8	36.2	6.7
Secundaria y media superior	28,402,530	60.7	39.3	1,323,943	59.6	40.4	4.7
Superior	12,091,119	54.5	45.5	517,051	53.2	46.8	4.3
No especificado	40,532	65.2	34.8	278	0.0	100.0	0.7
<b>Ocupados por posición en el trabajo</b>	<b>55,352,304</b>	<b>60.5</b>	<b>39.5</b>	<b>2,847,348</b>	<b>59.9</b>	<b>40.1</b>	<b>5.1</b>
Empleadores	2,727,401	79.1	20.9	165,987	86.9	13.1	6.1
Trabajadores asalariados	37,975,389	60.7	39.3	1,690,837	60.5	39.5	4.5
Trabajadores por su cuenta	12,432,423	59.4	40.6	757,935	59.8	40.2	6.1
Trabajadores sin pago	2,217,091	40.3	59.7	232,589	36.9	63.1	10.5
Otros trabajadores	0	0.0	0.0	0	0.0	0.0	0.0

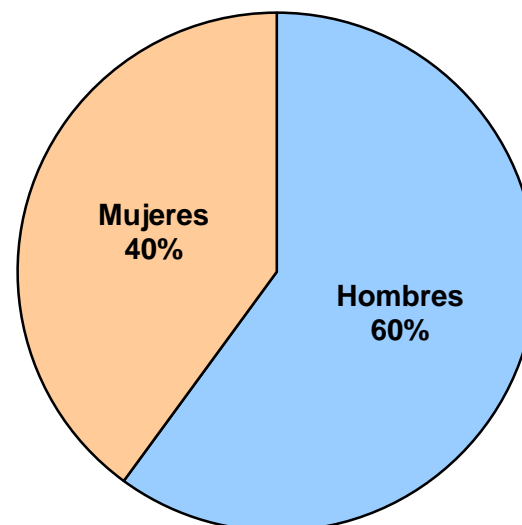
Fuente: INEGI. Encuesta Nacional de Ocupación y Empleo.

POBLACIÓN ECONÓMICAMENTE ACTIVA  
(Estructura por sexo)

2001-I



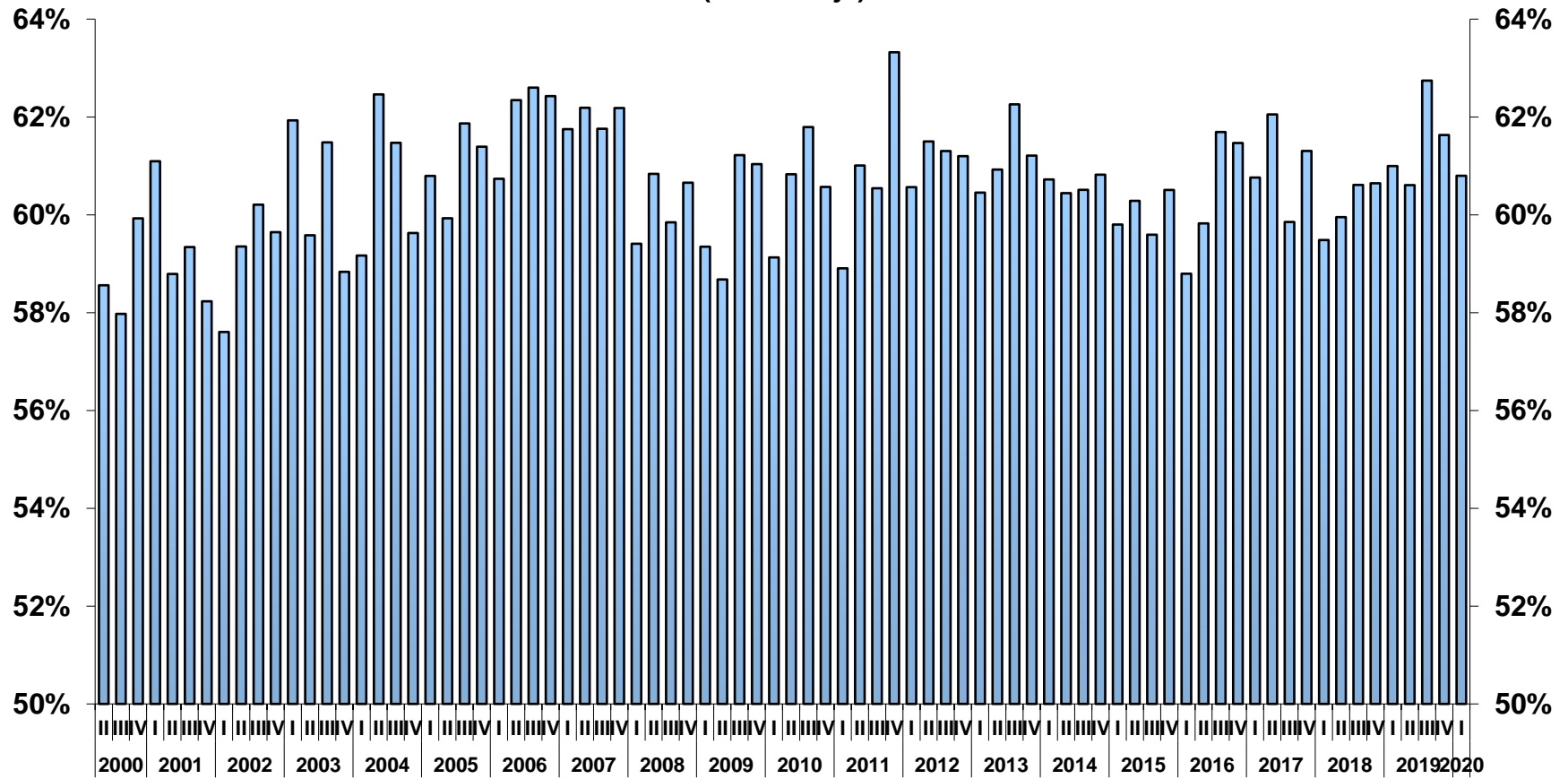
2020-I





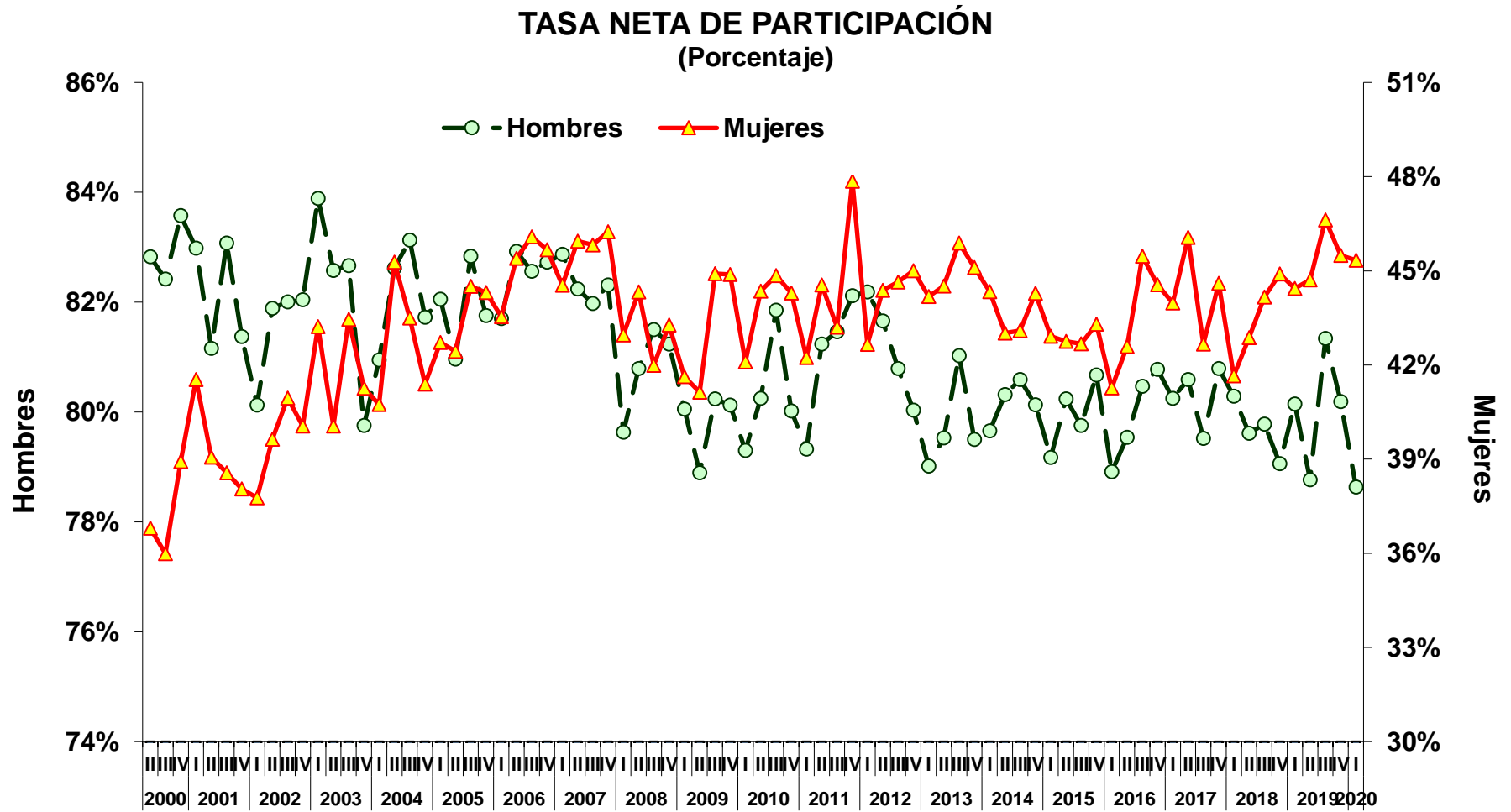
## EVOLUCIÓN DE INDICADORES LABORALES

### TASA NETA DE PARTICIPACIÓN (Porcentaje)



Fuente: INEGI. Encuesta Nacional de Ocupación y Empleo.

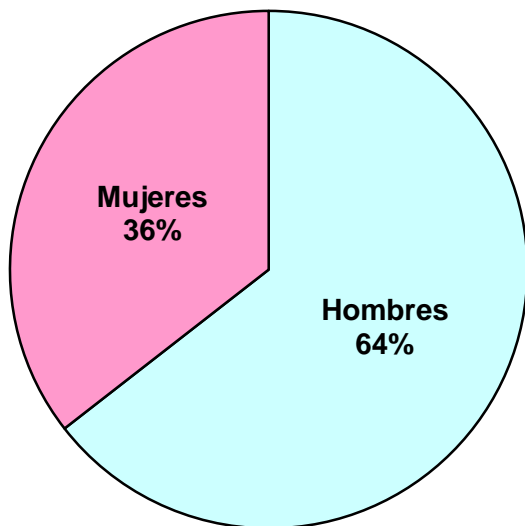
## EVOLUCIÓN DE INDICADORES LABORALES



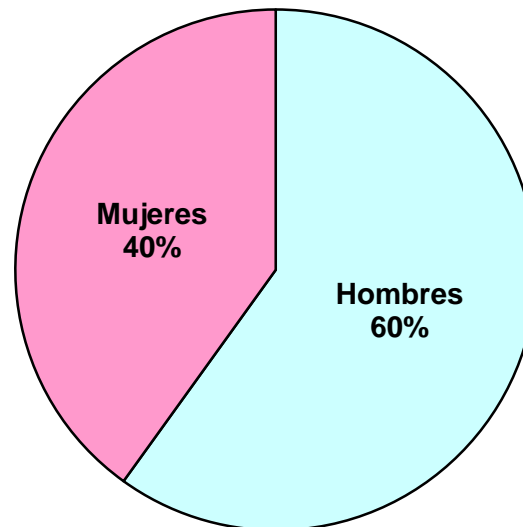
Fuente: INEGI. Encuesta Nacional de Ocupación y Empleo.

**POBLACIÓN OCUPADA  
(Estructura por sexo)**

**2001-I**

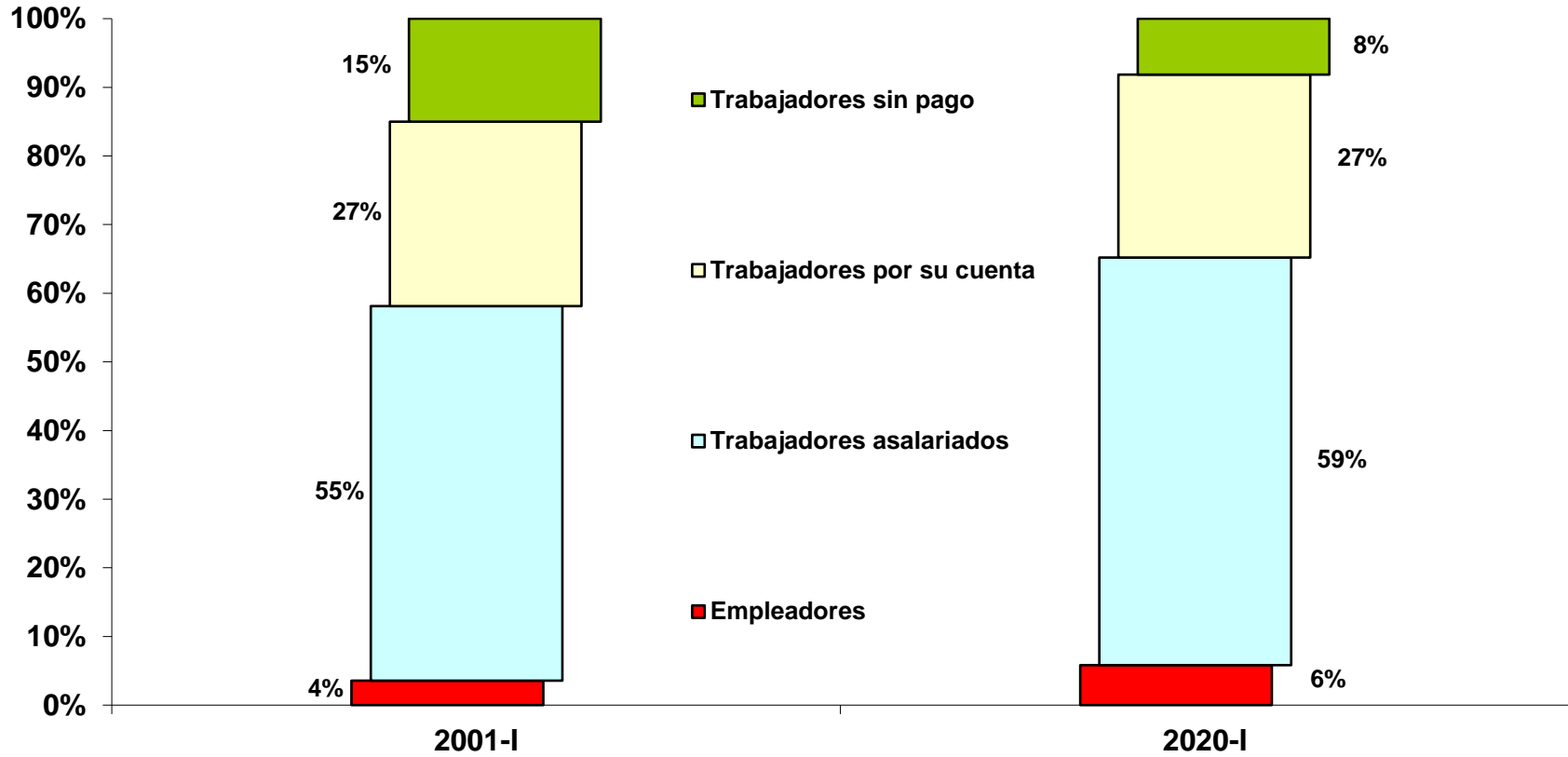


**2020-I**



## EVOLUCIÓN DE INDICADORES LABORALES

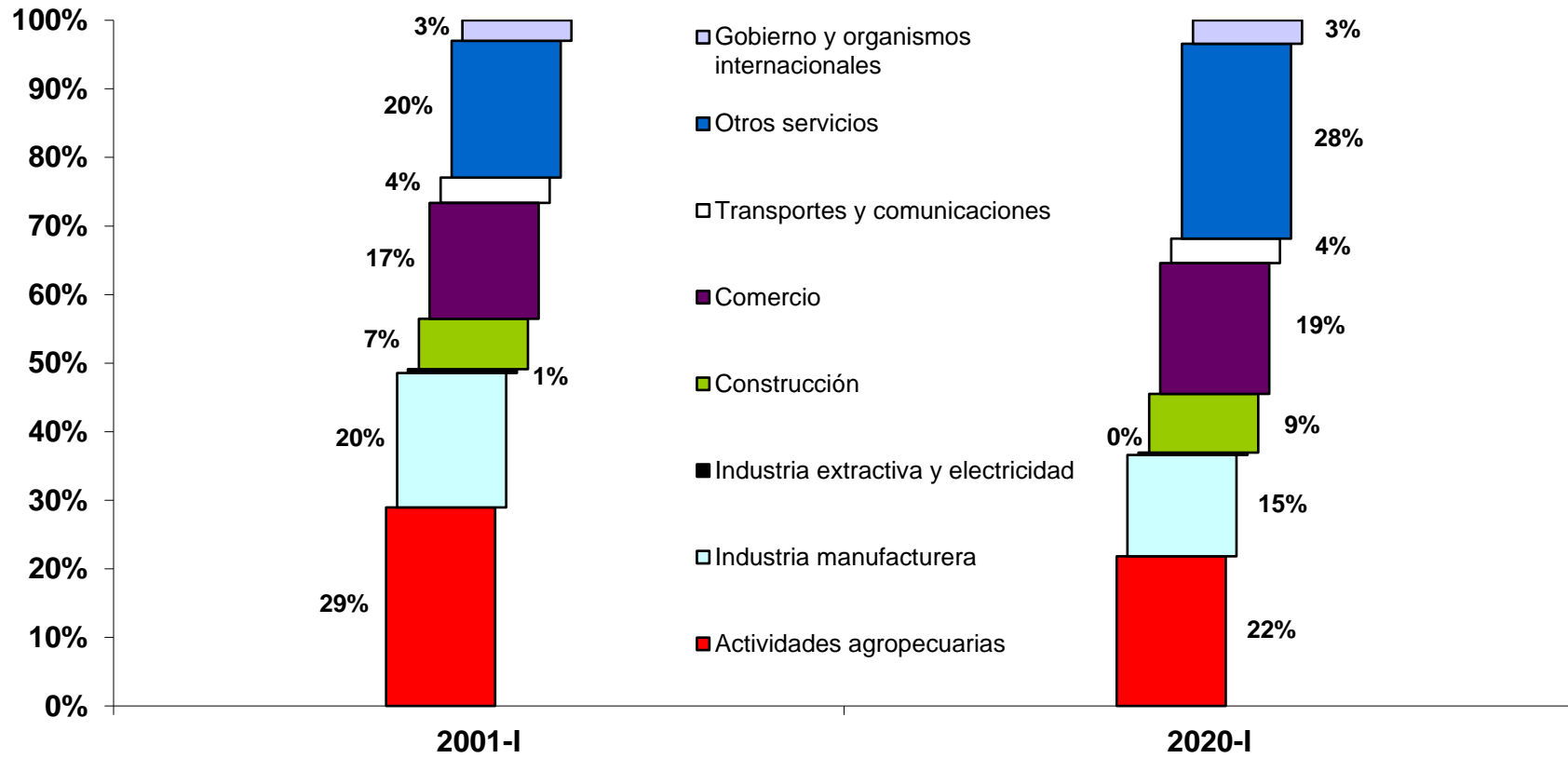
### OCUPADOS POR POSICIÓN EN EL TRABAJO



Fuente: INEGI. Encuesta Nacional de Ocupación y Empleo.

## EVOLUCIÓN DE INDICADORES LABORALES

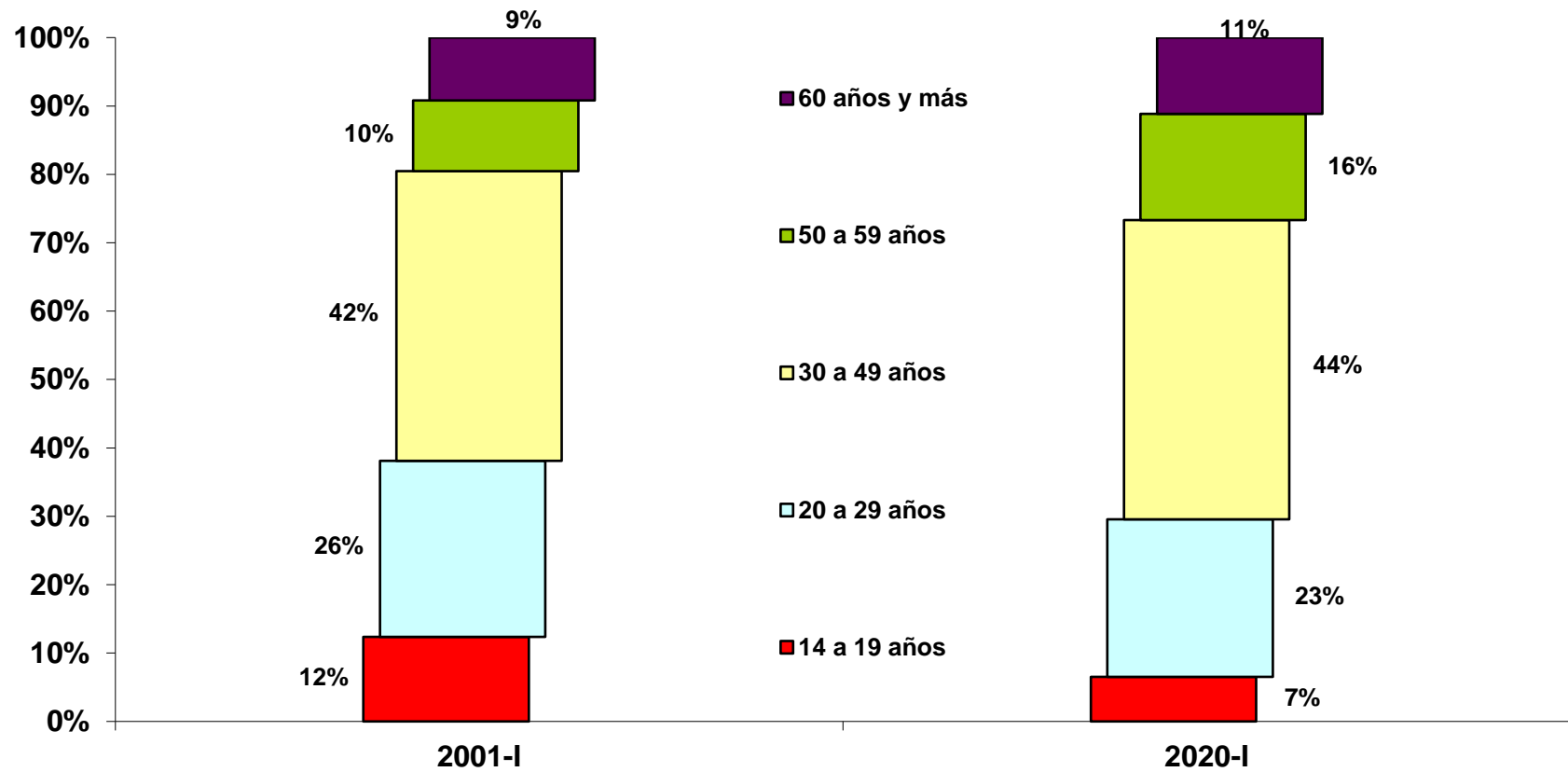
### OCUPADOS POR RAMA DE ACTIVIDAD ECONÓMICA



Fuente: INEGI. Encuesta Nacional de Ocupación y Empleo.

## EVOLUCIÓN DE INDICADORES LABORALES

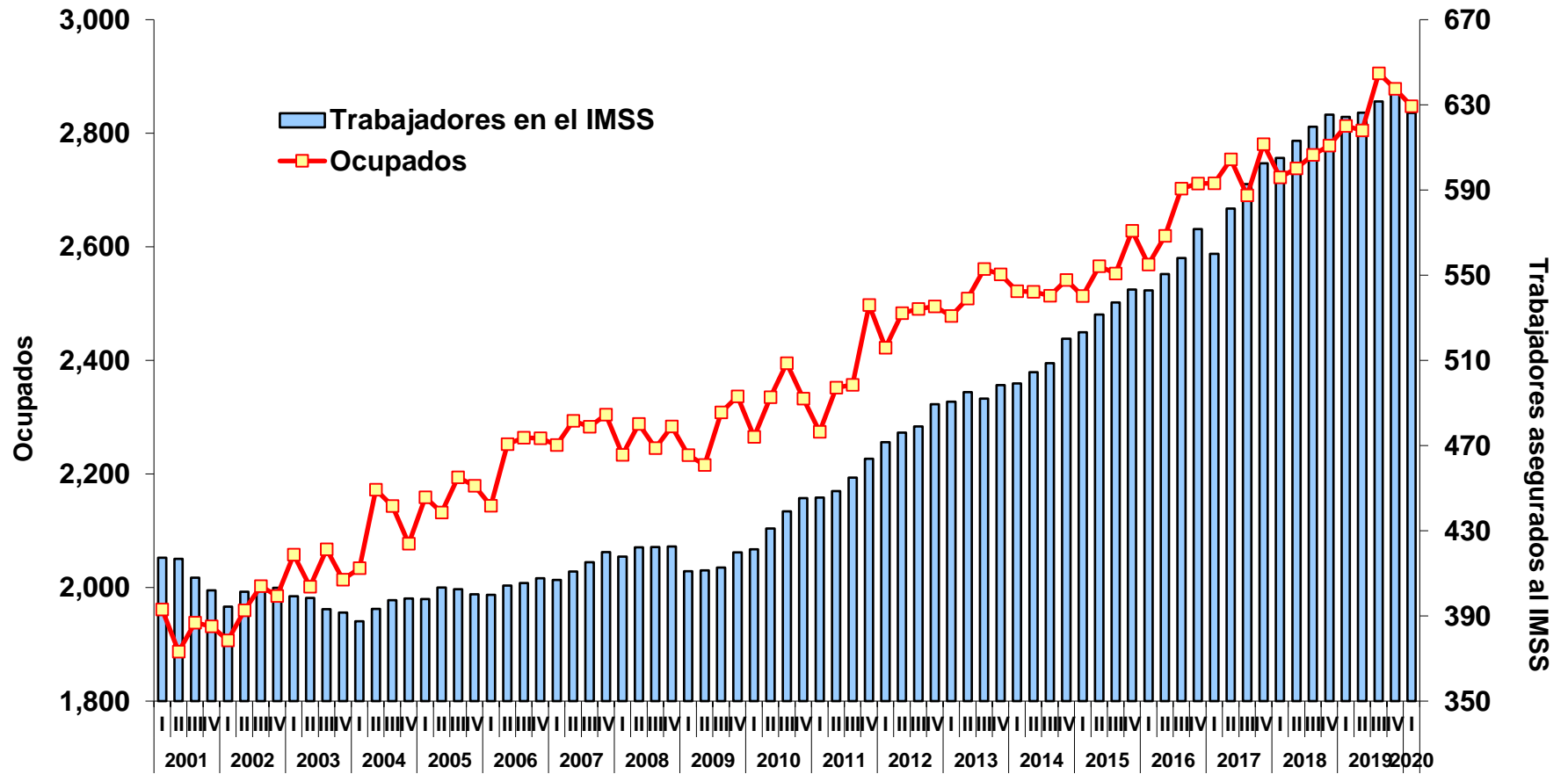
### OCUPADOS POR GRUPOS DE EDAD



Fuente: INEGI. Encuesta Nacional de Ocupación y Empleo.

## EVOLUCIÓN DE INDICADORES LABORALES

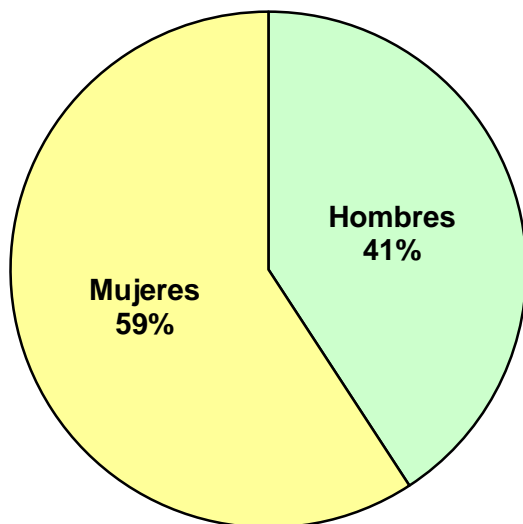
### EVOLUCIÓN DE LA OCUPACIÓN Y EL EMPLEO ASEGURADO EN EL IMSS (Miles de personas)



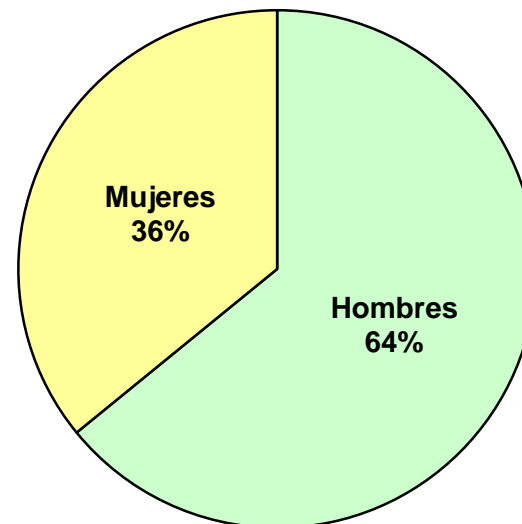
Fuente: INEGI, IMSS. Encuesta Nacional de Ocupación y Empleo. Instituto Mexicano del Seguro Social.

**POBLACIÓN DESOCUPADA  
(Estructura por sexo)**

**2001-I**



**2020-I**

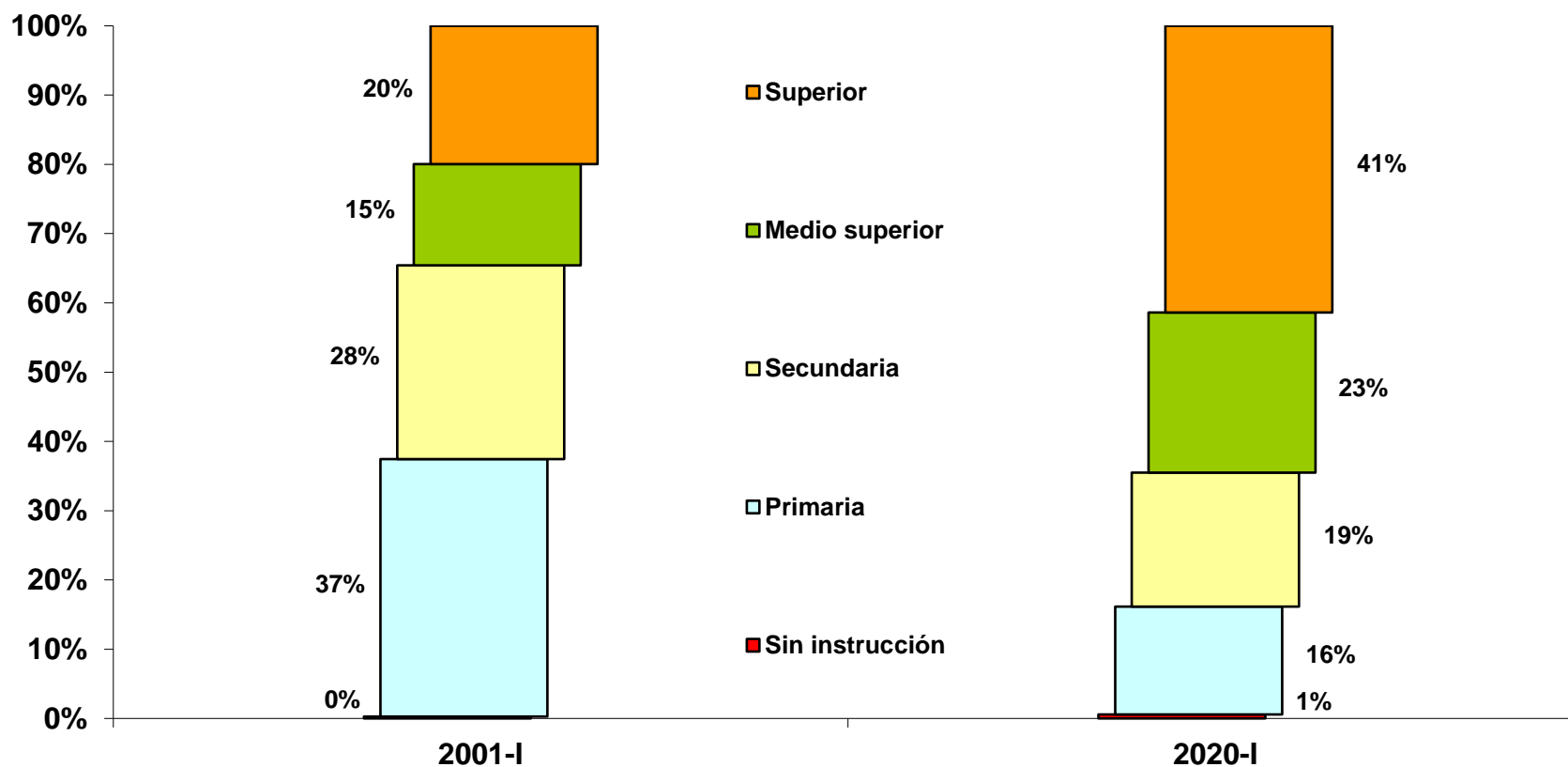


Fuente: INEGI. Encuesta Nacional de Ocupación y Empleo.



## EVOLUCIÓN DE INDICADORES LABORALES

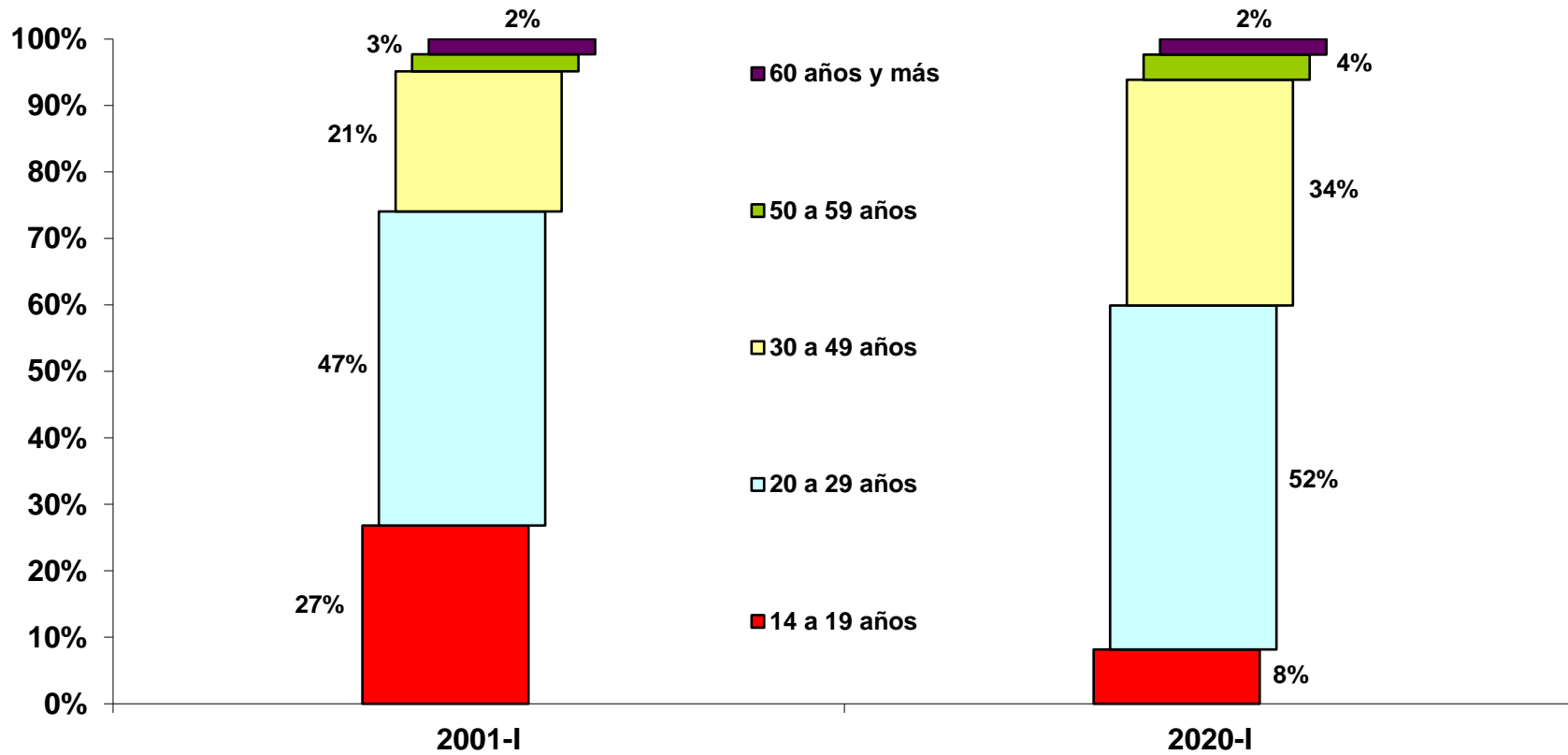
### DESOCUPADOS POR NIVEL DE INSTRUCCIÓN



Fuente: INEGI. Encuesta Nacional de Ocupación y Empleo.

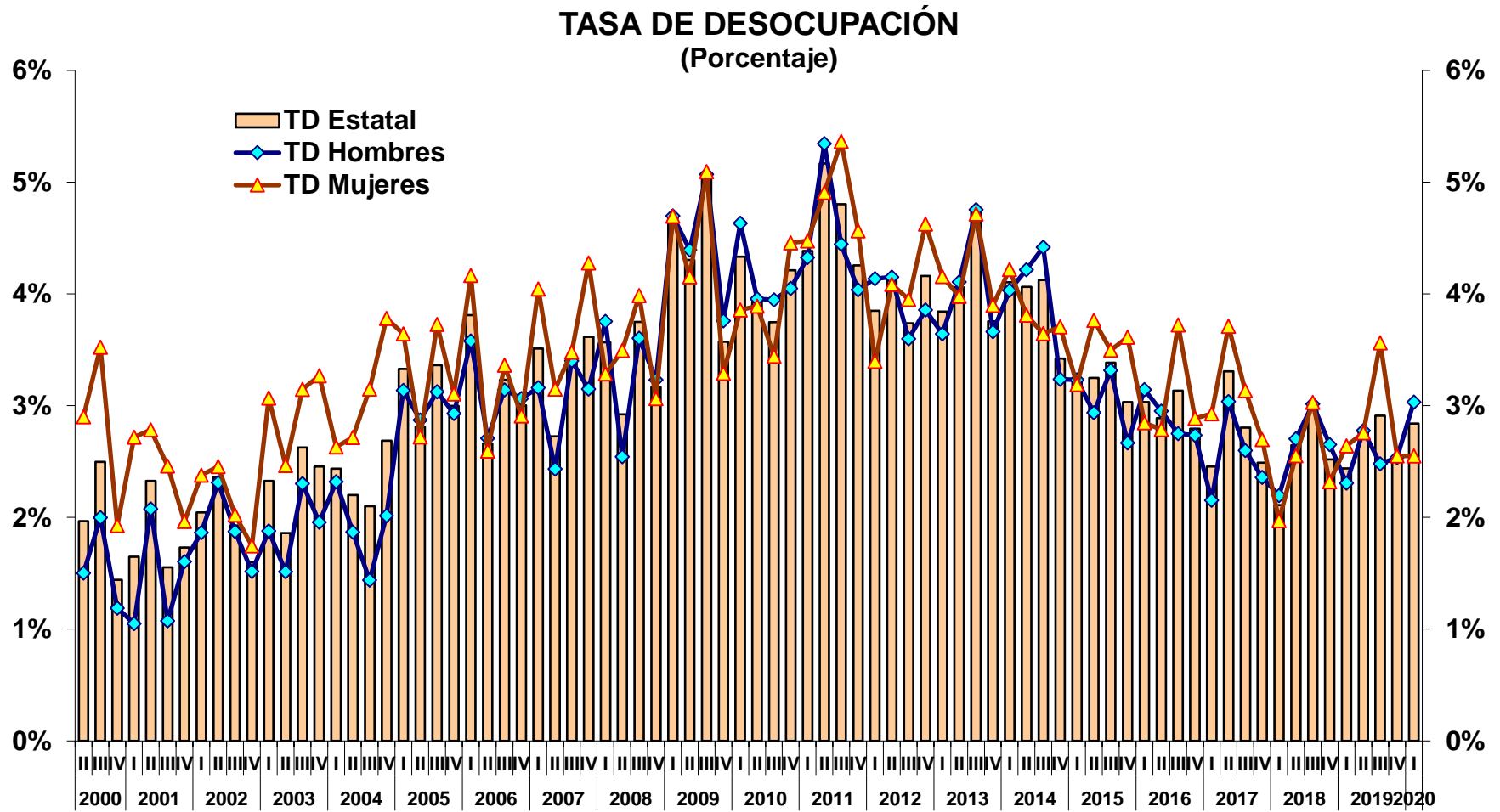
## EVOLUCIÓN DE INDICADORES LABORALES

### DESOCUPADOS POR GRUPOS DE EDAD



Fuente: INEGI. Encuesta Nacional de Ocupación y Empleo.

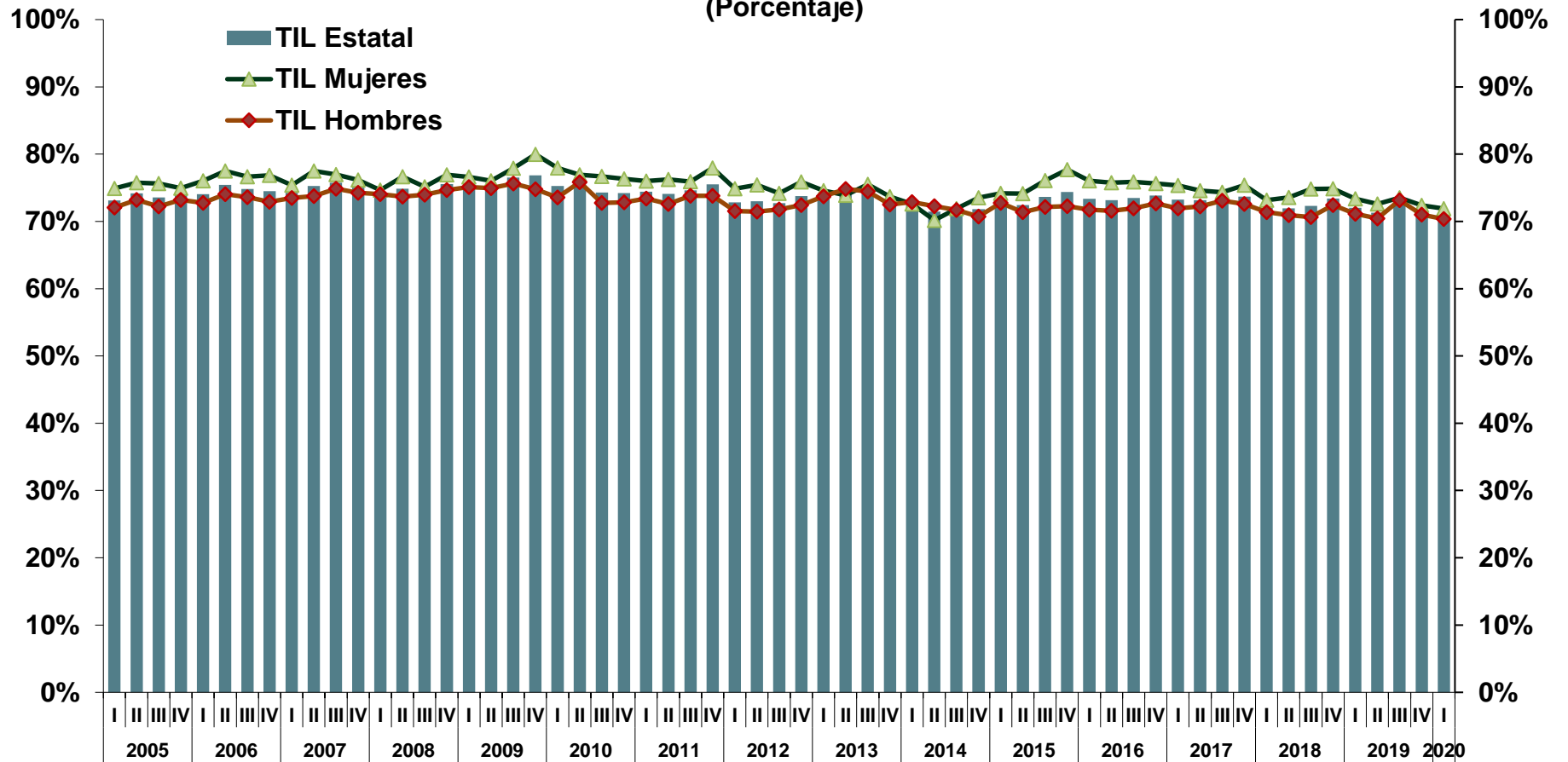
## EVOLUCIÓN DE INDICADORES LABORALES



Fuente: INEGI. Encuesta Nacional de Ocupación y Empleo.

## EVOLUCIÓN DE INDICADORES LABORALES

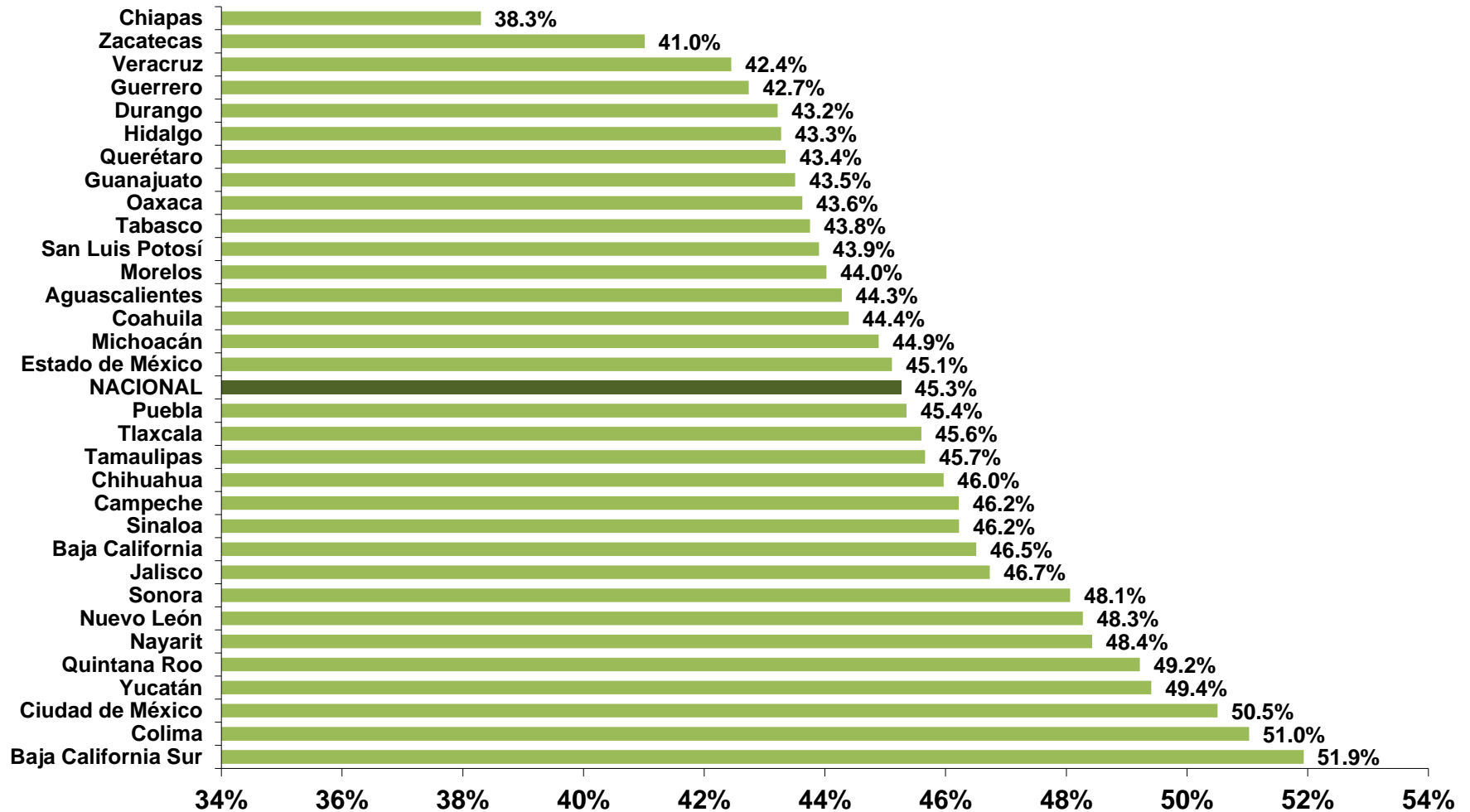
### TASA DE INFORMALIDAD LABORAL (Porcentaje)



Fuente: INEGI. Encuesta Nacional de Ocupación y Empleo.

## EVOLUCIÓN DE INDICADORES LABORALES

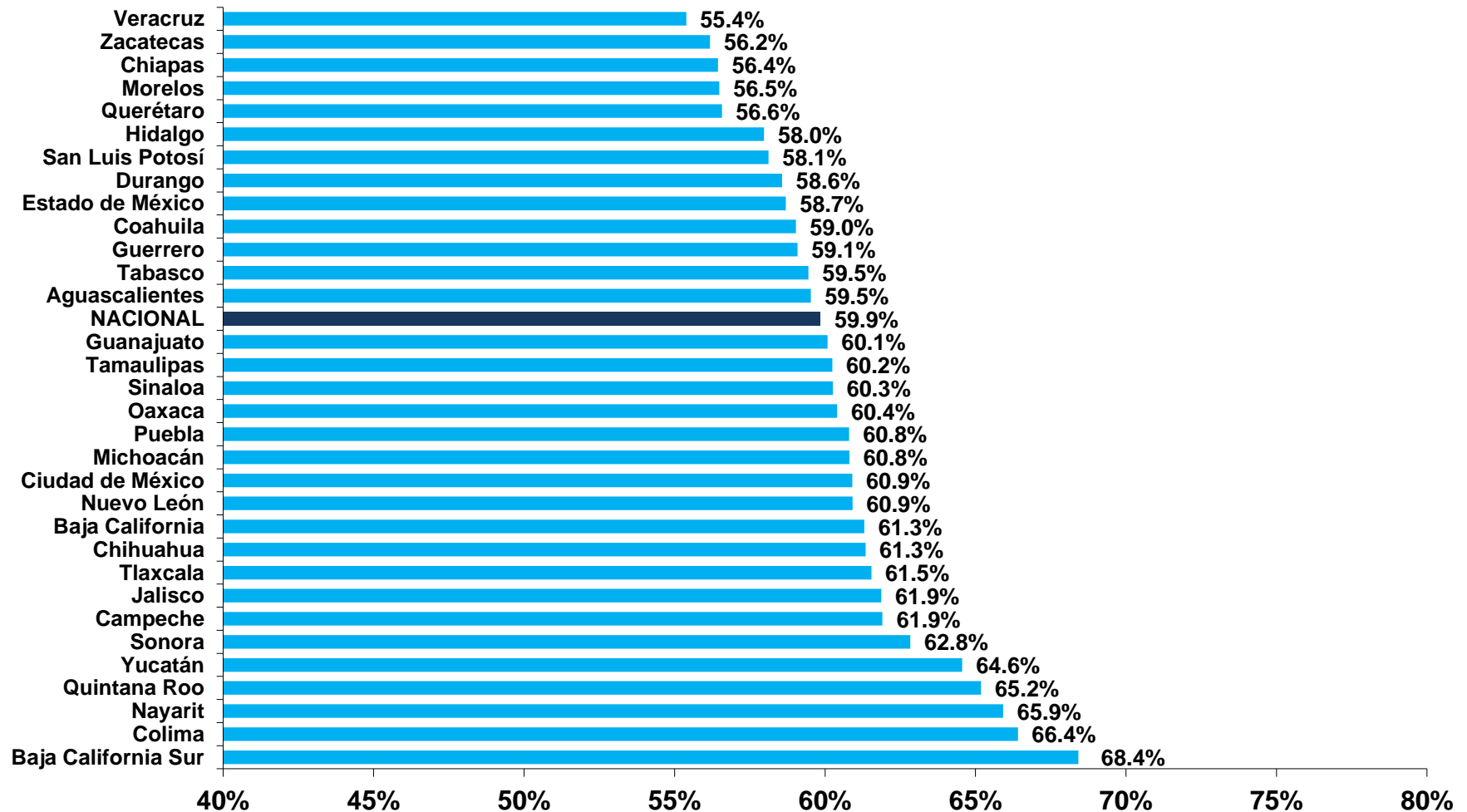
### TASA BRUTA DE PARTICIPACIÓN (PEA/PT) Primer trimestre 2020



Fuente: INEGI. Encuesta Nacional de Ocupación y Empleo.

## EVOLUCIÓN DE INDICADORES LABORALES

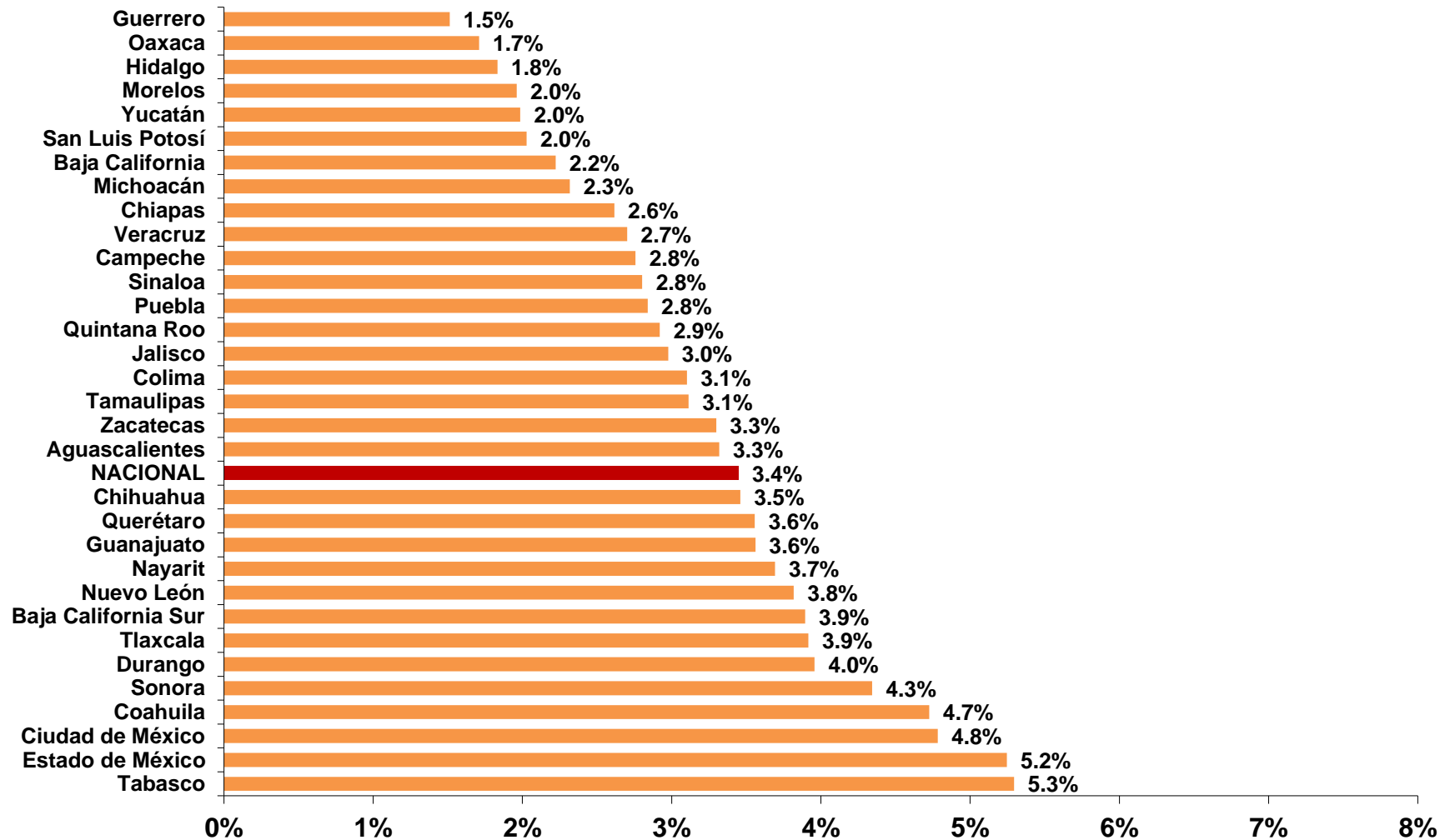
### TASA NETA DE PARTICIPACIÓN (PEA/PET) Primer trimestre 2020



Fuente: INEGI. Encuesta Nacional de Ocupación y Empleo.

## EVOLUCIÓN DE INDICADORES LABORALES

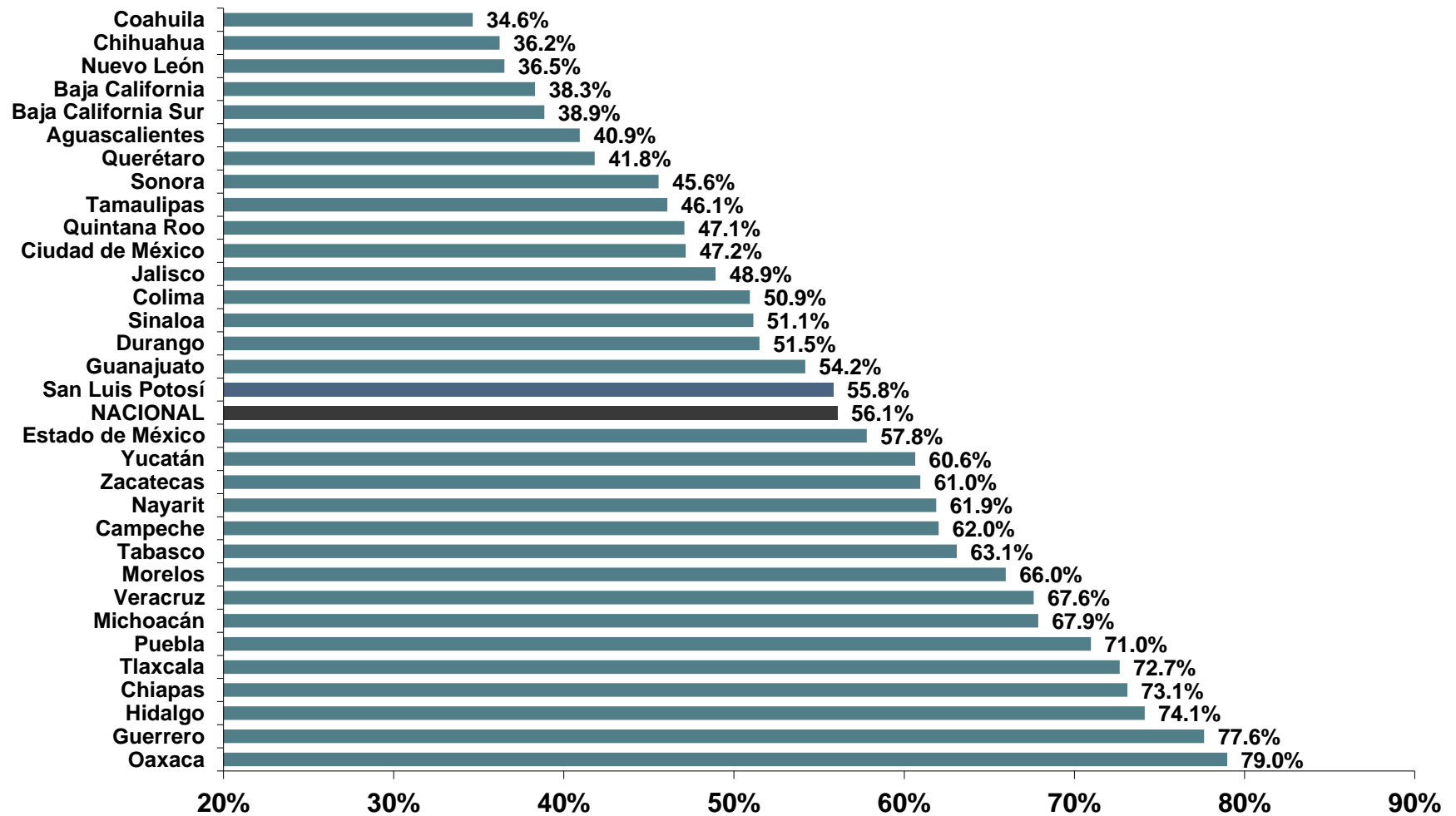
### TASA DE DESOCUPACIÓN Primer trimestre 2020



Fuente: INEGI. Encuesta Nacional de Ocupación y Empleo.

## EVOLUCIÓN DE INDICADORES LABORALES

### TASA DE INFORMALIDAD LABORAL Primer trimestre 2020

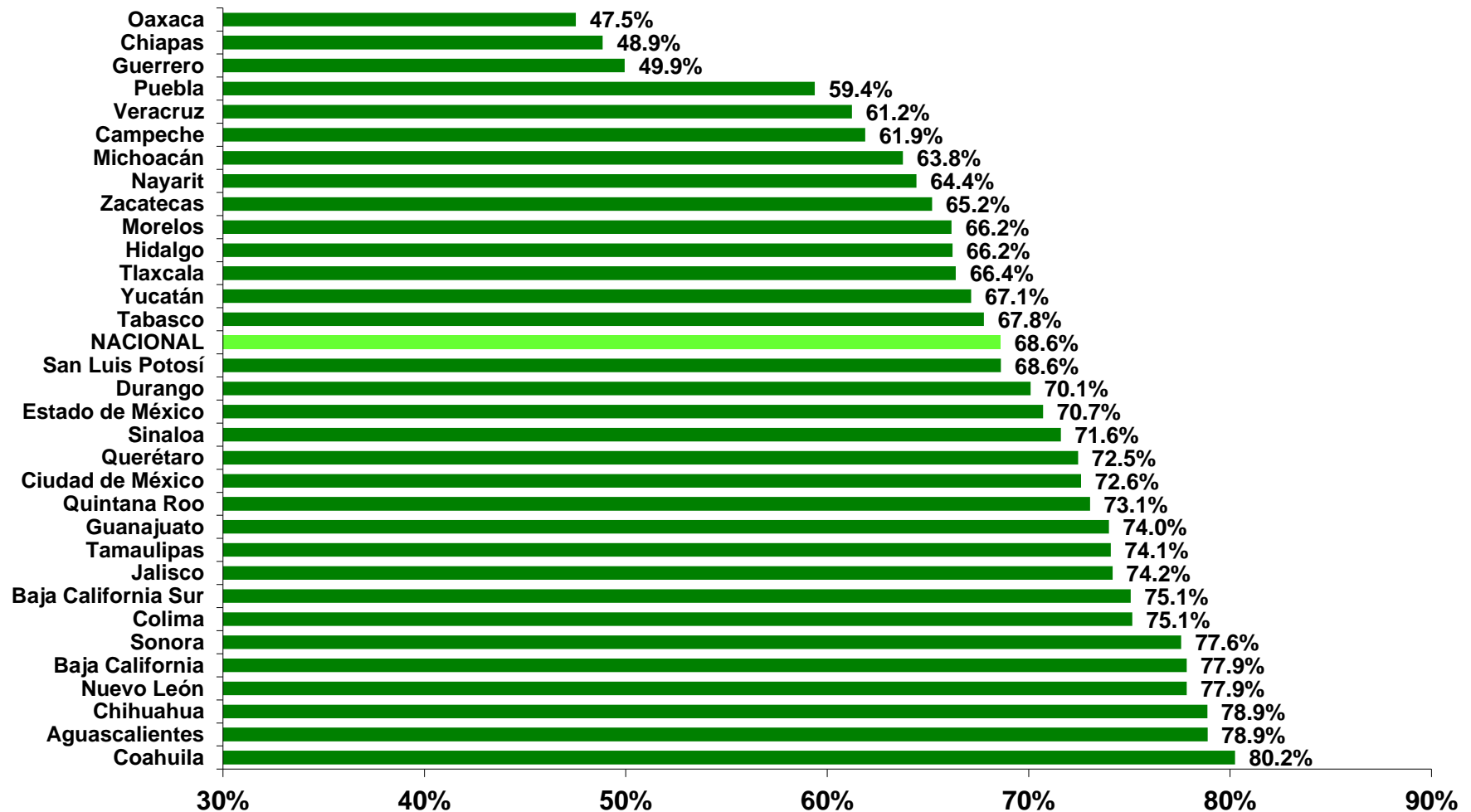


Fuente: INEGI. Encuesta Nacional de Ocupación y Empleo.



## EVOLUCIÓN DE INDICADORES LABORALES

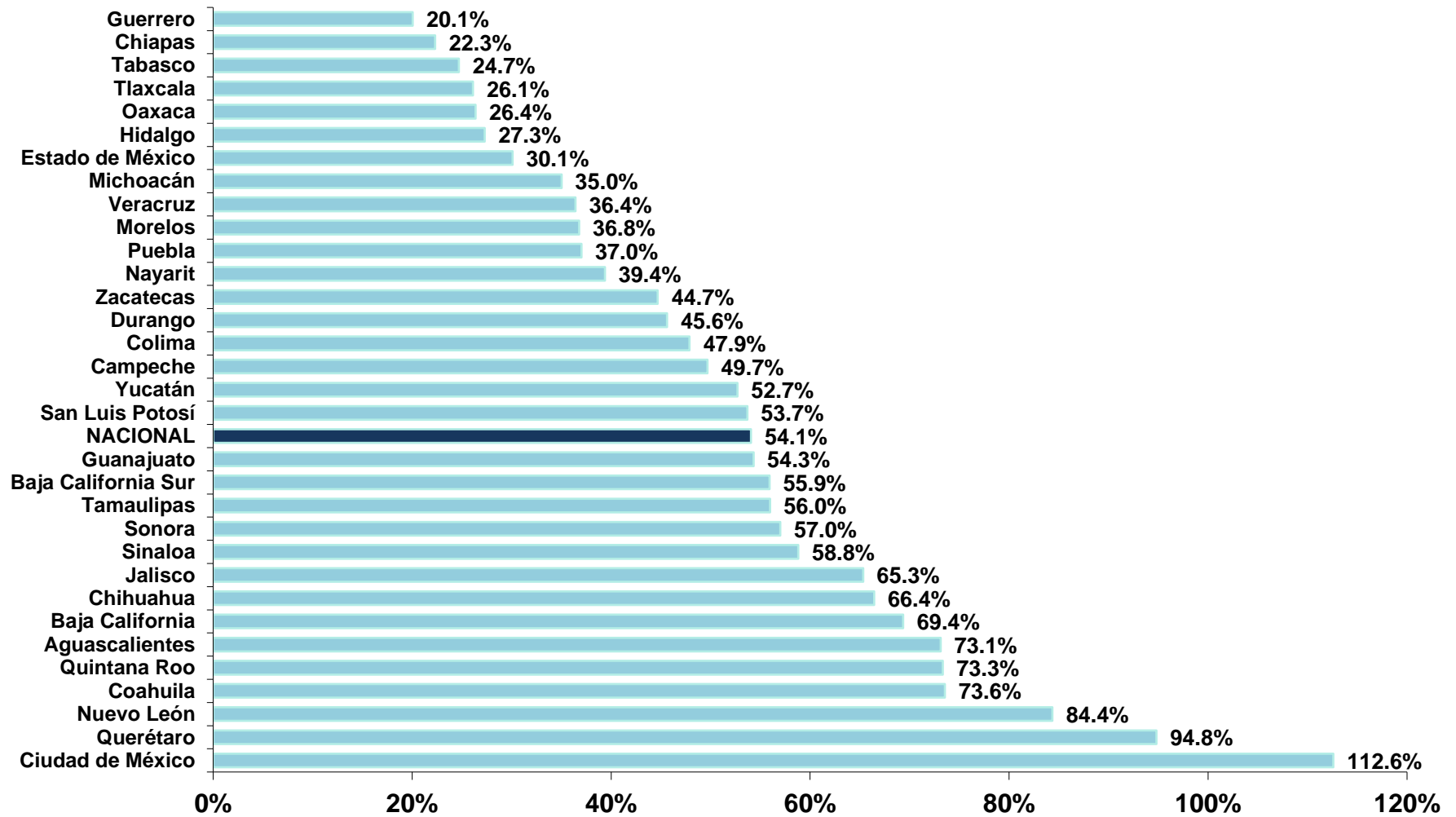
### PROPORCIÓN DE TRABAJADORES ASALARIADOS EN LA OCUPACIÓN Primer trimestre 2020



Fuente: INEGI. Encuesta Nacional de Ocupación y Empleo.

## EVOLUCIÓN DE INDICADORES LABORALES

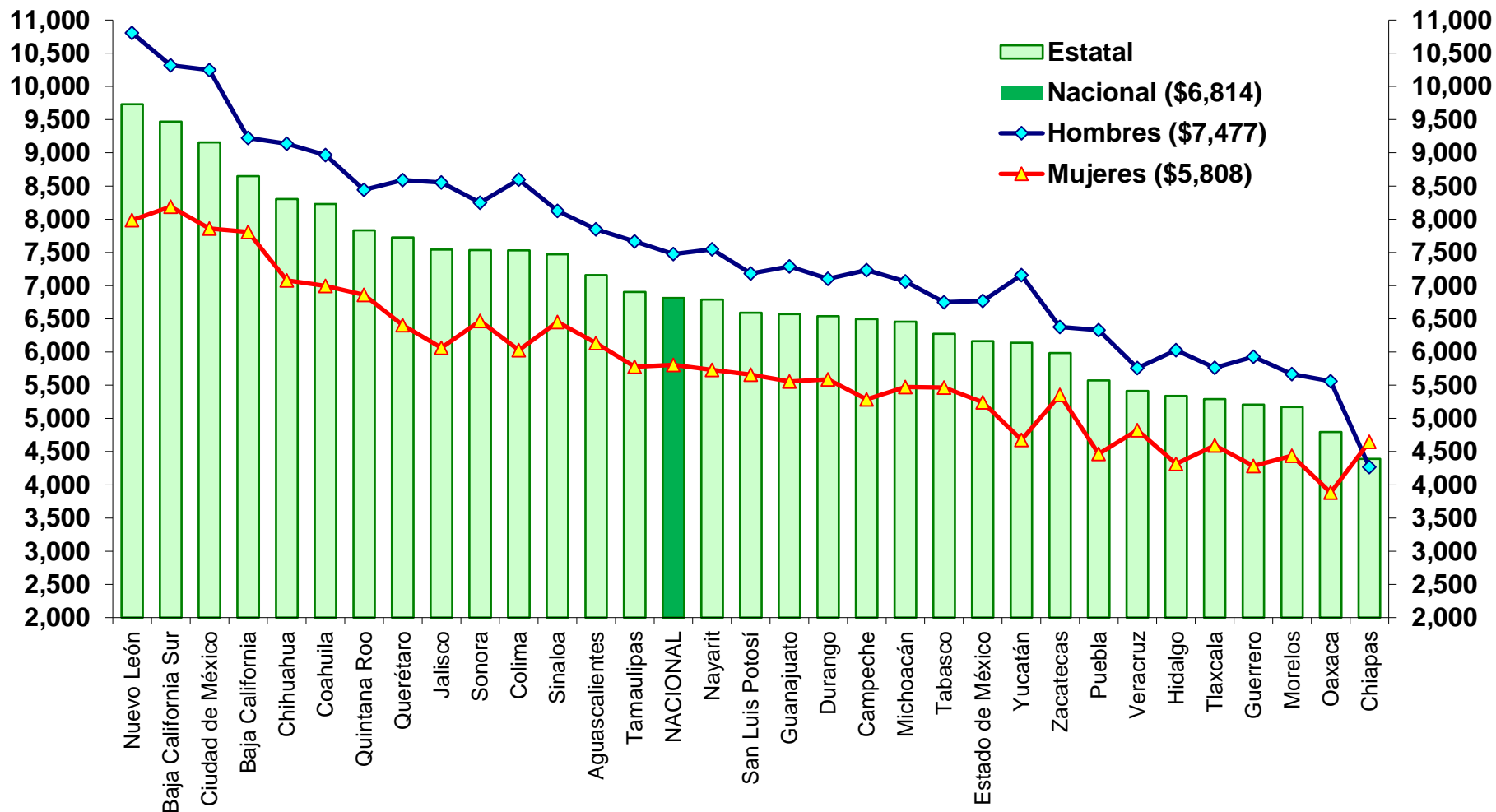
### TRABAJADORES ASEGURADOS AL IMSS COMO PROPORCIÓN DE LOS OCUPADOS ASALARIADOS Primer trimestre 2020



Fuente: INEGI. Encuesta Nacional de Ocupación y Empleo.

## EVOLUCIÓN DE INDICADORES LABORALES

**INGRESO PROMEDIO DE LA POBLACIÓN OCUPADA**  
 Primer trimestre 2020  
 (Pesos Mensuales)

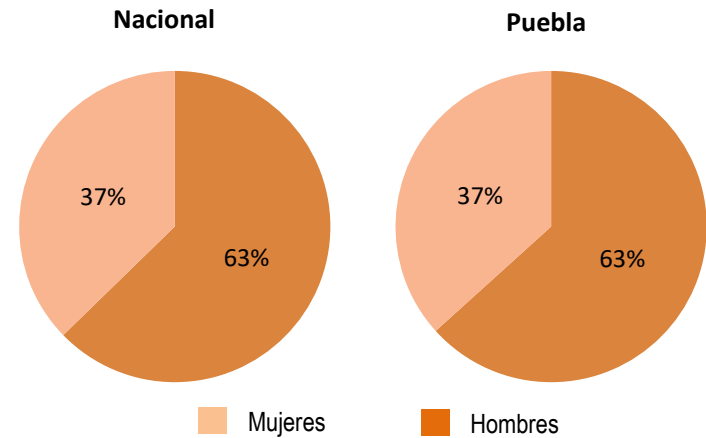
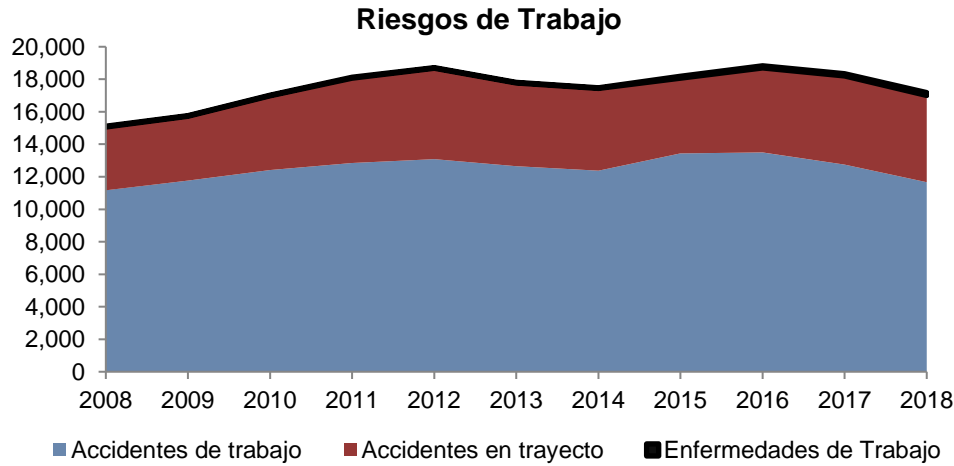


Fuente: INEGI. Encuesta Nacional de Ocupación y Empleo.

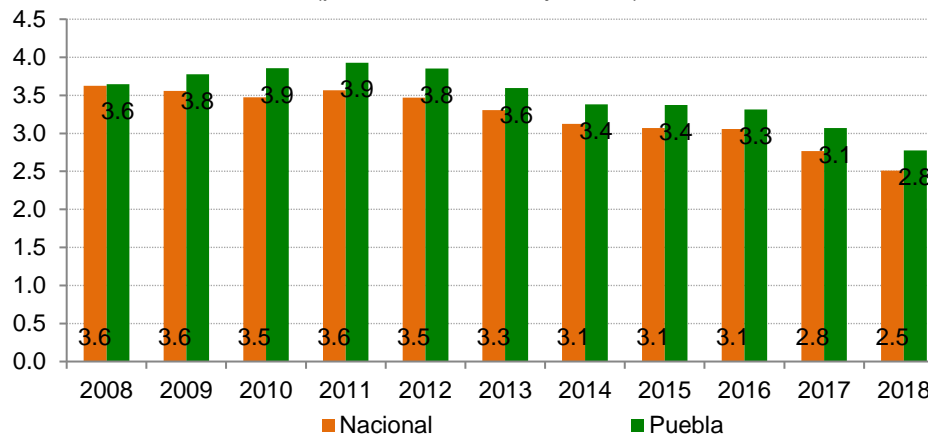
## RIESGOS DE TRABAJO

Riesgos de Trabajo terminados registrados en el IMSS por año de ocurrencia  
2018 <sup>1</sup>

	Total	Accidentes de Trabajo	Accidentes en Trayecto	Enfermedades de Trabajo
Nacional	499,239	359,363	128,772	11,104
Puebla	17,185	11,669	5,338	178



### Tasa de Incidencia de Riesgos de Trabajo (por cada 100 trabajadores)



1/ Cifras del último año completo disponible.

Fuente: IMSS. Coordinación de Salud en el Trabajo.