



STPS

SECRETARÍA DEL TRABAJO
Y PREVISIÓN SOCIAL

SUBSECRETARÍA DE EMPLEO Y PRODUCTIVIDAD LABORAL

Hidalgo



Información Laboral

Diciembre, 2018

HIDALGO EN EL CONTEXTO LABORAL NACIONAL

INDICADORES LABORALES

Concepto	Nacional	Hidalgo	Periodo
Trabajadores Asegurados en el IMSS (número)	20,356,179	236,583	Octubre 2018
Tasa de Desocupación (por ciento) 1/	3.2	3.1	Octubre 2018
Conflictividad colectiva laboral en la Jurisdicción Federal			
Emplazamientos a Huelga (número) 2/	4,666	140	Enero - Octubre 2018
Huelgas Estalladas (número)	--	--	Enero - Octubre 2018
Incremento salarial contractual real promedio en la Jurisdicción Federal (por ciento)	-1.07	-0.11	Octubre 2018
Salario asociado a trabajadores asegurados en el IMSS			Octubre 2018
Diario	350.6	301.1	
Mensual	10,658.8	9,152.5	
Procuraduría Federal de la Defensa del Trabajo, PROFEDET (número de asuntos resueltos a favor de los trabajadores)			Enero-Octubre 2018
Asesorías	163,349	1,494	
Conciliaciones	32,817	669	
Juicios	12,502	226	
Amparos	1,114	79	
Instituto del Fondo Nacional para el Consumo de los Trabajadores, INFONACOT			Enero-Octubre 2018
<i>Trabajadores con crédito(s) ejercido(s) (número)</i>			
<i>Total</i>	931,916	11,291	
Hombres	577,971	7,502	
Mujeres	353,945	3,789	
<i>Importe de los créditos ejercidos (miles de pesos)</i>			
<i>Total</i>	15,195,268	164,122	
Hombres	10,033,235	114,589	
Mujeres	5,162,033	49,533	

1/ A partir de octubre de 2014, es con base en la población de 15 años y más. La Tasa de Desocupación corresponde al promedio del periodo de agosto a octubre de 2018.

2/ El total nacional contempla 380 emplazamientos a huelga en más de una entidad federativa.

FUENTES: INEGI; STPS; IMSS; CONASAMI; PROFEDET; e INFONACOT.

HIDALGO EN EL CONTEXTO LABORAL NACIONAL

PERSONAS ATENDIDAS Y COLOCADAS POR LOS PROGRAMAS DEL SERVICIO NACIONAL DE EMPLEO Enero-Octubre 2018 p/

Programas	Nacional		Hidalgo		Participación porcentual Entidad / Nacional	
	Atendidos	Colocados	Atendidos	Colocados	Atendidos	Colocados
TOTAL	4,752,693	955,922	140,274	30,080	3.0	3.1
SERVICIOS DE VINCULACIÓN LABORAL	4,556,653	807,710	134,685	25,451	3.0	3.2
Bolsa de Trabajo	1,550,905	443,653	55,181	16,738	3.6	3.8
Ferías de Empleo	375,994	128,185	8,866	3,318	2.4	2.6
Programa de Trabajadores Agrícolas Temporales México-Canadá (PTAT)	25,861	25,331	1,174	1,147	4.5	4.5
Portal del Empleo	1,807,390	210,541	49,533	4,248	2.7	2.0
Talleres para Buscadores de Empleo 1/	178,333	--	5,449	--	3.1	--
Sistema Estatal de Empleo 1/	103,088	--	1,005	--	1.0	--
Centros de Intermediación Laboral (CIL) 1/	194,213	--	4,662	--	2.4	--
SNE por Teléfono 2/	320,869	--	8,815	--	2.7	--
PROGRAMA DE APOYO AL EMPLEO (Presupuesto Federal)	142,709	107,945	4,612	3,953	3.2	3.7
Bécate	97,713	74,689	2,618	1,994	2.7	2.7
Fomento al Autoempleo	4,770	4,770	119	119	2.5	2.5
Movilidad Laboral	37,724	28,486	1,840	1,840	4.9	6.5
Repatriados Trabajando	2,502	0	35	0	1.4	0.0
PROGRAMA DE APOYO AL EMPLEO (Presupuesto Estatal)	53,331	40,267	977	676	1.8	1.7
Bécate	46,337	35,094	517	309	1.1	0.9
Fomento al Autoempleo	3,315	3,315	194	194	5.9	5.9
Movilidad Laboral	2,706	1,858	173	173	6.4	9.3
Repatriados Trabajando	973	0	93	0	9.6	0.0

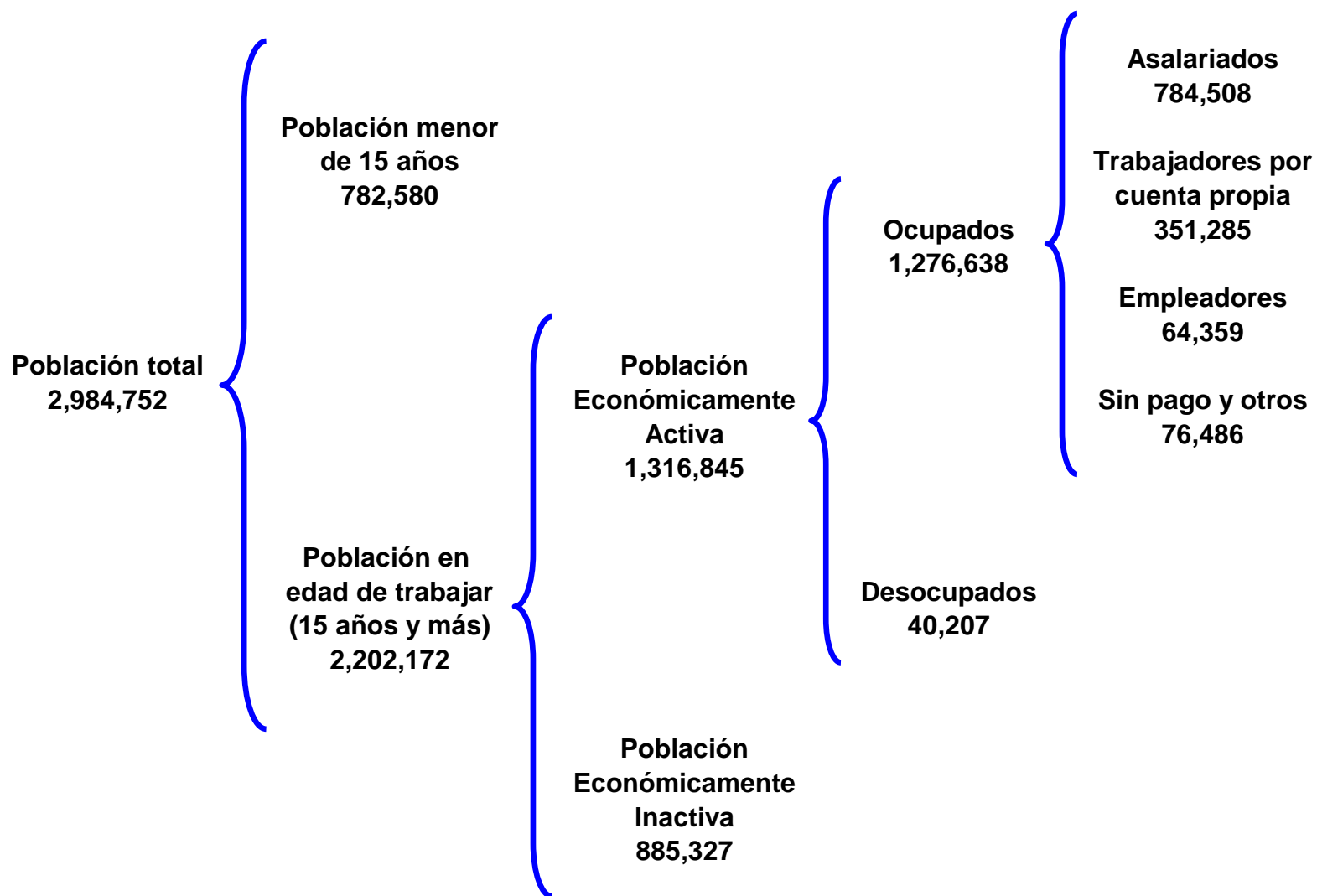
p/ Cifras preliminares.

1/ No se contabiliza la colocación en este servicio toda vez que está formando parte de otros servicios.

2/ Se incluyen las llamadas atendidas en el centro de atención de personas que requieren información de los Programas de Movilidad Laboral (Canadá y España) y de los programas de capacitación o con apoyo económico a cargo del SNE, actualizar información de vacantes de empleo y en general asesoraría en el Portal del Empleo.

Fuente: STPS.

DISTRIBUCIÓN ECONÓMICA DE LA POBLACIÓN
Tercer trimestre 2018



HIDALGO EN EL CONTEXTO LABORAL NACIONAL

POBLACIÓN Tercer trimestre 2018 (Personas)

Concepto	Nacional			Hidalgo			Participación B/A (%)
	Total (A)	Hombres (%)	Mujeres (%)	Total (B)	Hombres (%)	Mujeres (%)	
Población Total (PT)	124,891,145	48.3	51.7	2,984,752	47.1	52.9	2.4
<i>Población menor de 15 años (Menores)</i>	31,343,389	50.5	49.5	782,580	49.5	50.5	2.5
<i>Población en Edad de Trabajar (PET)</i>	93,547,756	47.5	52.5	2,202,172	46.3	53.7	2.4
Población Económicamente Inactiva (PEI)	37,585,481	26.3	73.7	885,327	25.9	74.1	2.4
Población Económicamente Activa (PEA)	55,962,275	61.7	38.3	1,316,845	60.0	40.0	2.4
Ocupados	54,027,997	61.9	38.1	1,276,638	60.4	39.6	2.4
Desocupados	1,934,278	58.1	41.9	40,207	46.8	53.2	2.1
Tasas Laborales (por cientos)							
Tasa Neta de Participación, TNP (PEA/PET)	59.8	77.7	43.6	59.8	77.5	44.5	
Tasa de Desocupación, TDA (Desocupados/PEA)	3.5	3.3	3.8	3.1	2.4	4.1	
Tasa de Desocupación Jóvenes (15 a 29 años)	6.2	5.7	7.1	6.0	4.6	8.0	
Tasa de Informalidad Laboral, TIL	56.7	56.5	57.0	75.1	74.3	76.3	

FUENTE: STPS-INEGI. Encuesta Nacional de Ocupación y Empleo.

HIDALGO EN EL CONTEXTO LABORAL NACIONAL

OCUPACIÓN Tercer trimestre 2018 (Personas)

Concepto	Nacional			Hidalgo			Participación B/A (%)
	Total (A)	Hombres (%)	Mujeres (%)	Total (B)	Hombres (%)	Mujeres (%)	
Ocupados por rama de actividad económica	54,027,997	61.9	38.1	1,276,638	60.4	39.6	2.4
Actividades agropecuarias	6,993,371	89.2	10.8	248,176	83.7	16.3	3.5
Industria manufacturera	8,918,349	62.0	38.0	191,443	58.7	41.3	2.1
Industria extractiva y electricidad	416,354	84.5	15.5	7,087	90.8	9.2	1.7
Construcción	4,464,223	96.1	3.9	127,424	95.7	4.3	2.9
Comercio	10,152,694	49.3	50.7	235,300	45.0	55.0	2.3
Transportes y comunicaciones	2,801,781	87.7	12.3	49,631	93.7	6.3	1.8
Otros servicios	17,640,717	44.8	55.2	365,853	38.4	61.6	2.1
Gobierno y organismos internacionales	2,285,140	61.6	38.4	40,116	52.9	47.1	1.8
No especificado	355,368	69.8	30.2	11,608	78.1	21.9	3.3
Ocupados por nivel de ingreso	54,027,997	61.9	38.1	1,276,638	60.4	39.6	2.4
No recibe ingresos	3,480,221	57.4	42.6	122,215	58.1	41.9	3.5
Menos de un S.M.	7,612,110	46.0	54.0	313,949	45.2	54.8	4.1
De 1 a 2 S.M.	16,047,647	59.8	40.2	390,875	62.5	37.5	2.4
Más de 2 a 5 S.M.	16,761,456	70.3	29.7	279,023	72.3	27.7	1.7
Más de 5 a 10 S.M.	1,943,564	68.4	31.6	35,450	68.9	31.1	1.8
Más de 10 S.M.	462,161	75.5	24.5	7,535	95.0	5.0	1.6
No especificado	7,720,838	63.1	36.9	127,591	63.5	36.5	1.7

FUENTE: STPS-INEGI. Encuesta Nacional de Ocupación y Empleo.

HIDALGO EN EL CONTEXTO LABORAL NACIONAL

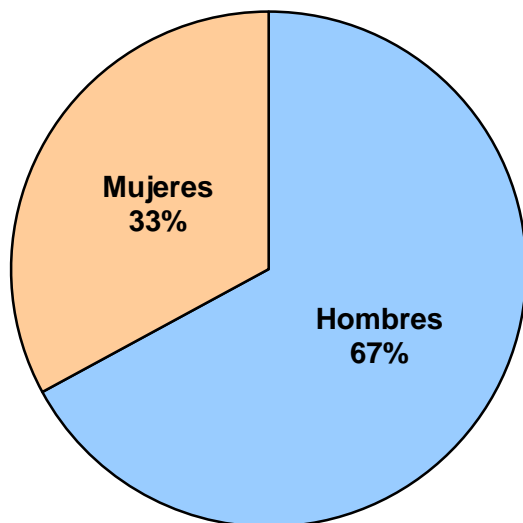
OCUPACIÓN Tercer trimestre 2018 (Personas)

Concepto	Nacional			Hidalgo			Participación B/A (%)
	Total (A)	Hombres (%)	Mujeres (%)	Total (B)	Hombres (%)	Mujeres (%)	
Ocupados por nivel de educación	54,027,997	61.9	38.1	1,276,638	60.4	39.6	2.4
Sin instrucción	1,850,973	63.7	36.3	71,157	64.9	35.1	3.8
Primaria	13,245,470	66.5	33.5	311,177	66.8	33.2	2.3
Secundaria y media superior	27,429,780	62.0	38.0	691,142	59.7	40.3	2.5
Superior	11,451,024	55.8	44.2	202,553	51.5	48.5	1.8
No especificado	50,750	58.0	42.0	609	85.2	14.8	1.2
Ocupados por posición en el trabajo	54,027,997	61.9	38.1	1,276,638	60.4	39.6	2.4
Empleadores	2,593,771	79.8	20.2	64,359	82.8	17.2	2.5
Trabajadores asalariados	36,714,745	61.8	38.2	784,508	62.4	37.6	2.1
Trabajadores por su cuenta	12,170,994	62.1	37.9	351,285	58.0	42.0	2.9
Trabajadores sin pago	2,548,487	43.3	56.7	76,486	33.0	67.0	3.0
Otros trabajadores	0	0.0	0.0	0	0.0	0.0	0.0

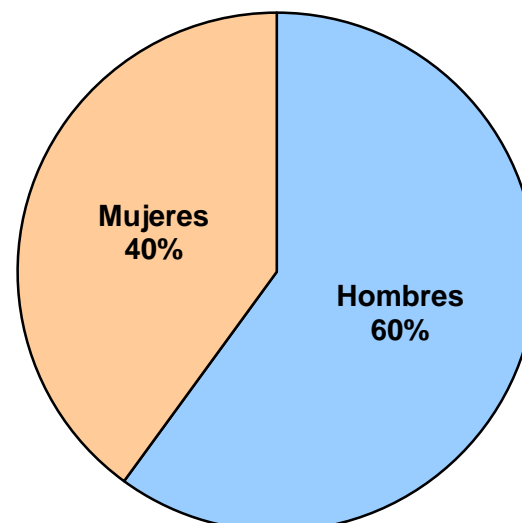
FUENTE: STPS-INEGI. Encuesta Nacional de Ocupación y Empleo.

**POBLACIÓN ECONÓMICAMENTE ACTIVA
(Estructura por sexo)**

2000-III

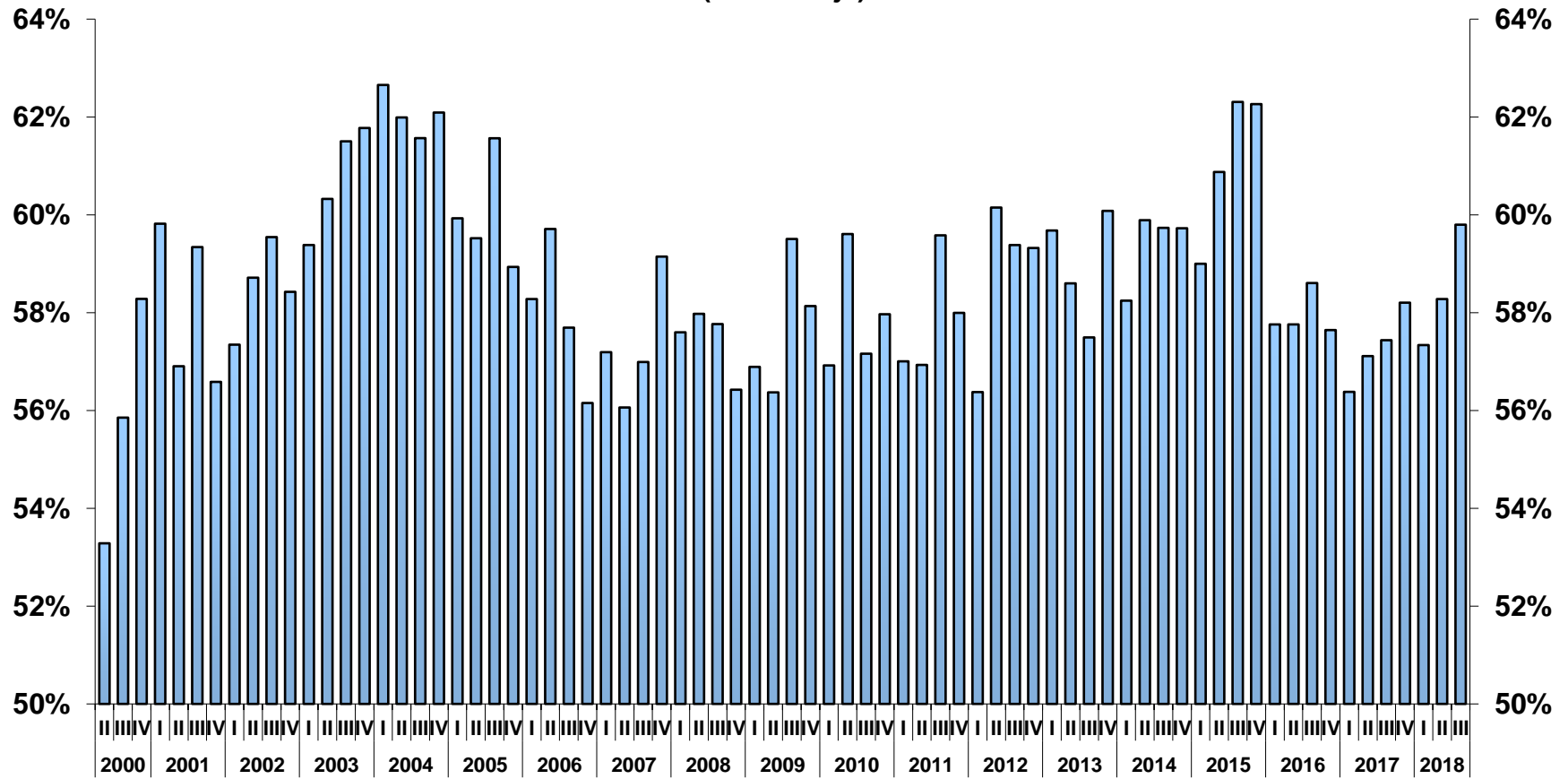


2018-III

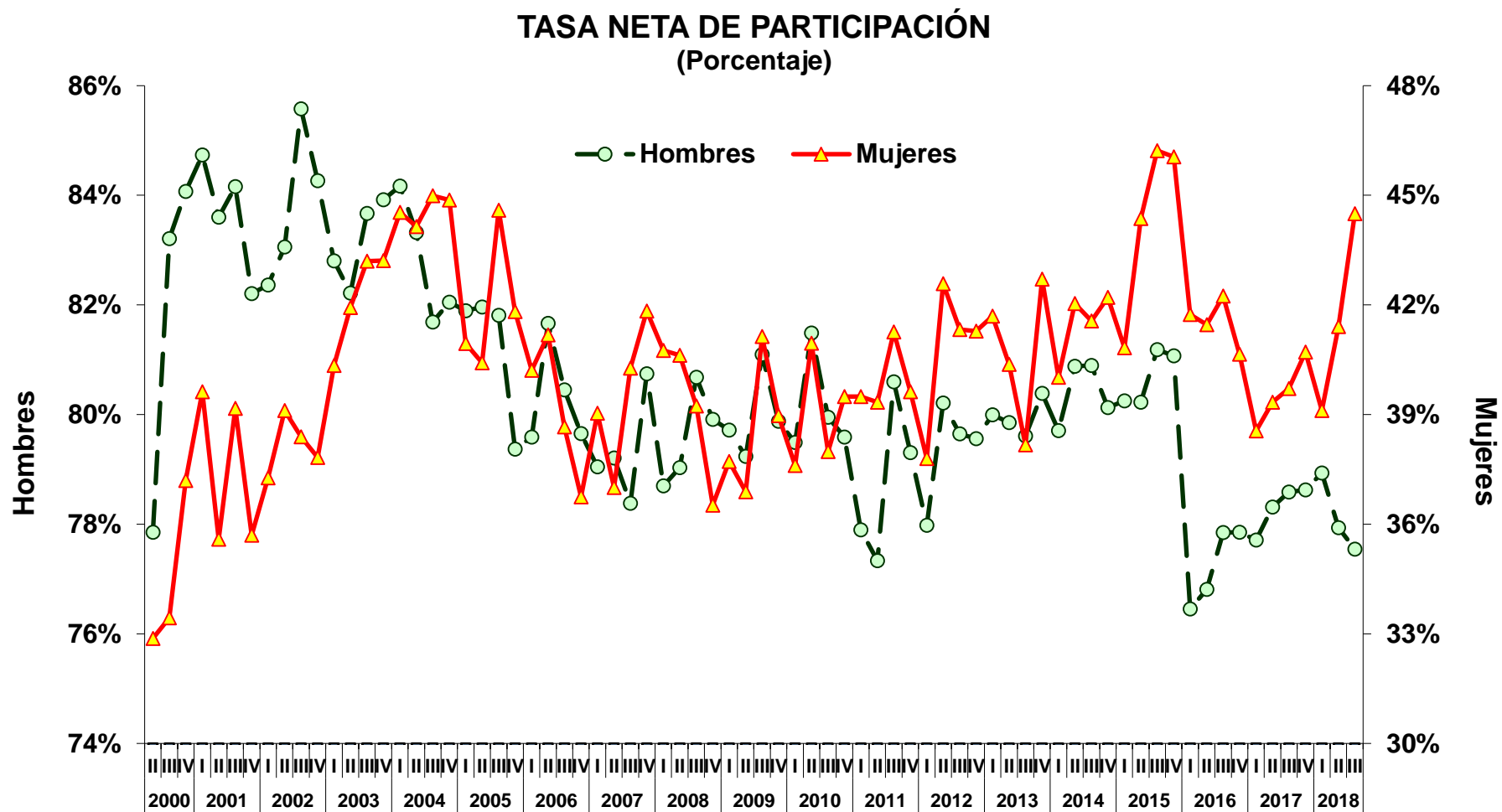


EVOLUCIÓN DE INDICADORES LABORALES

TASA NETA DE PARTICIPACIÓN (Porcentaje)



EVOLUCIÓN DE INDICADORES LABORALES

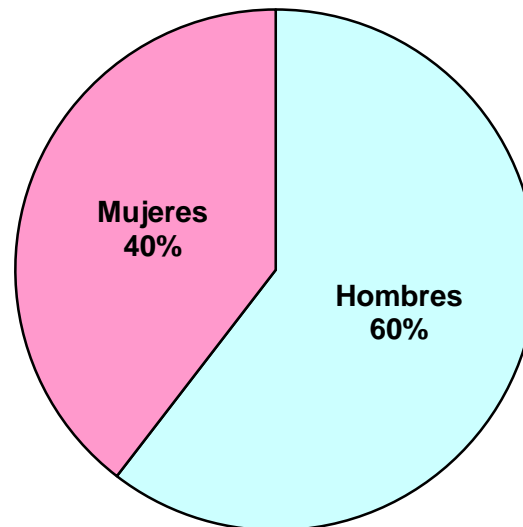


**POBLACIÓN OCUPADA
(Estructura por sexo)**

2000-III

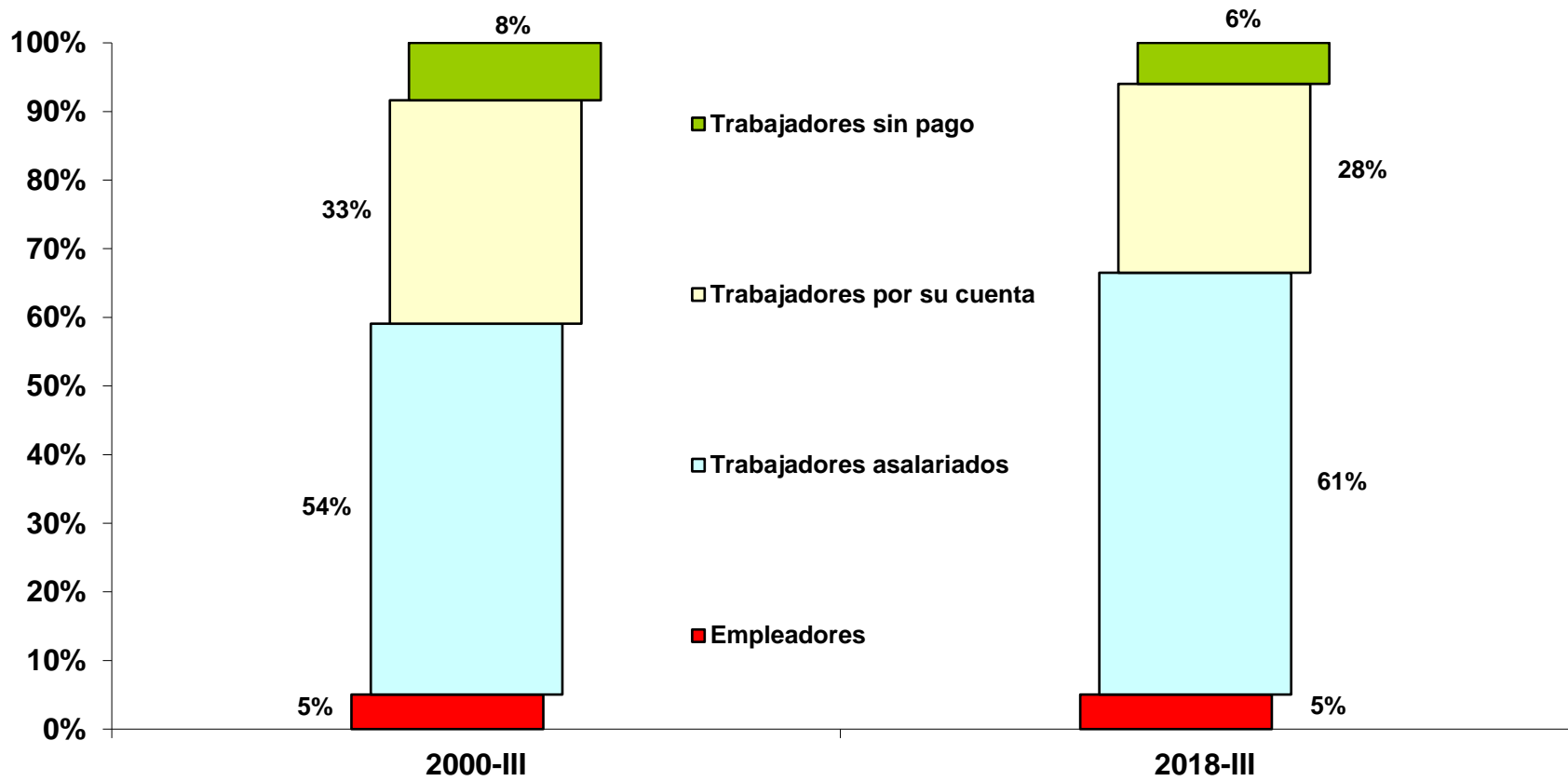


2018-III



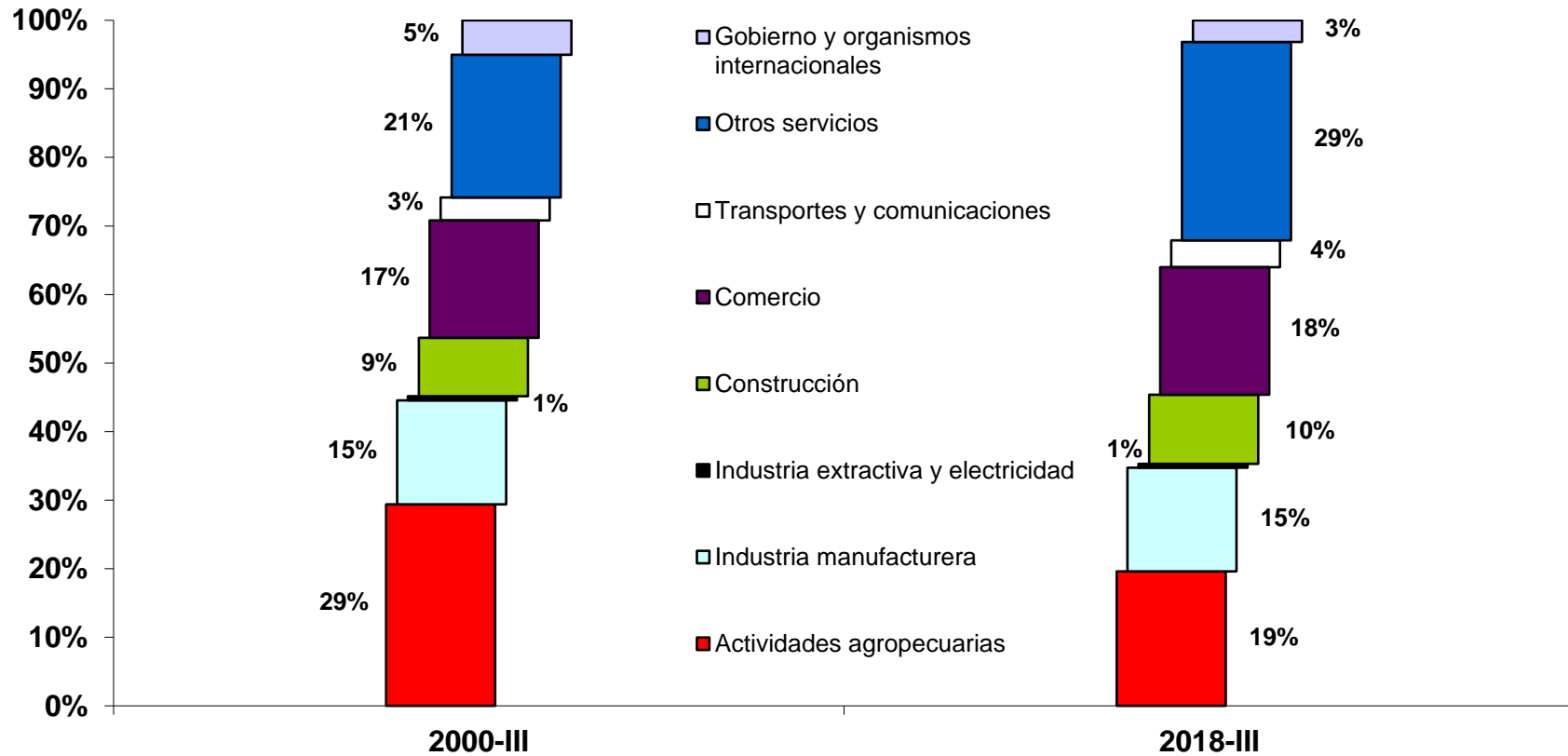
EVOLUCIÓN DE INDICADORES LABORALES

OCUPADOS POR POSICIÓN EN EL TRABAJO



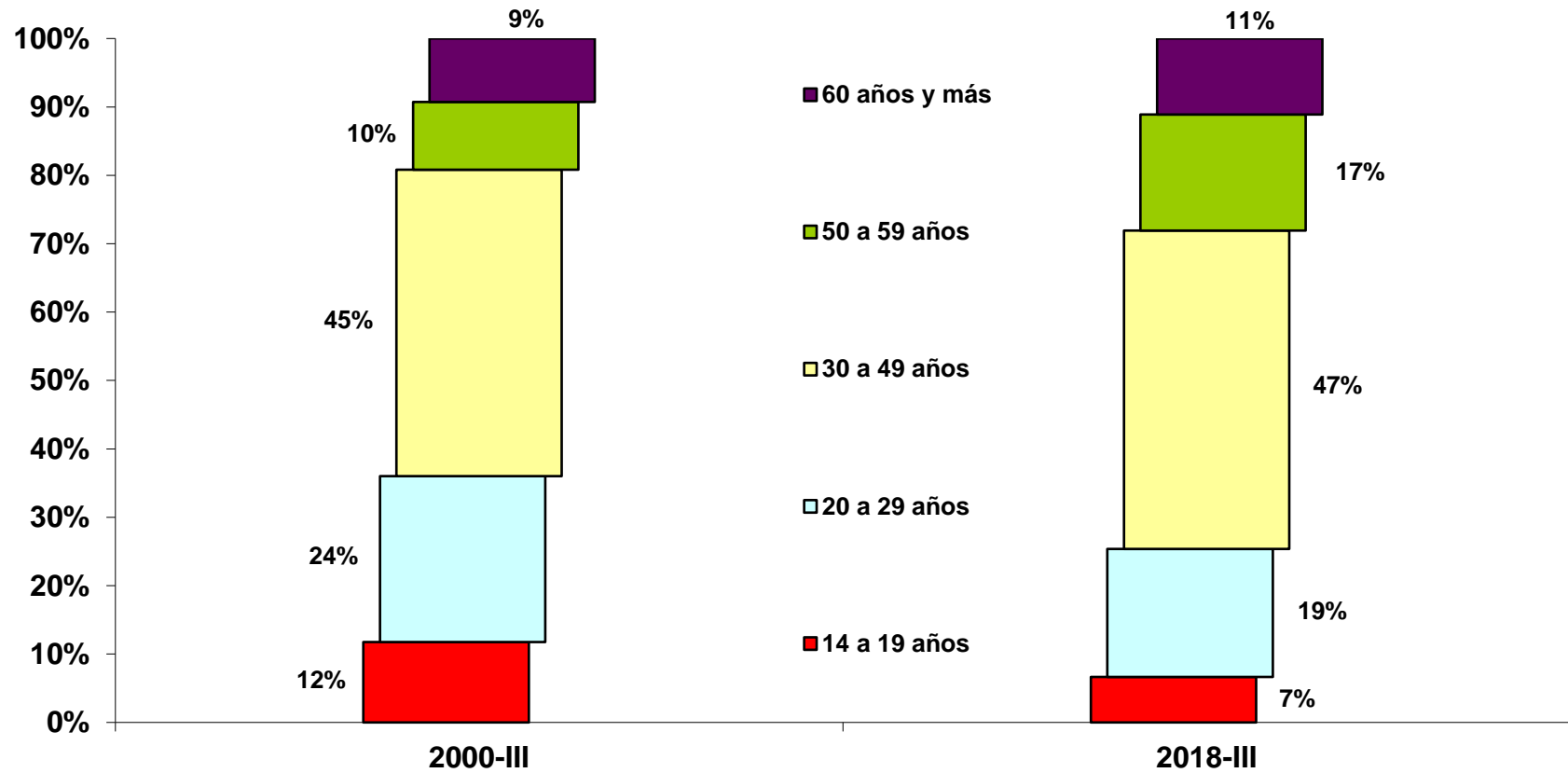
EVOLUCIÓN DE INDICADORES LABORALES

OCUPADOS POR RAMA DE ACTIVIDAD ECONÓMICA



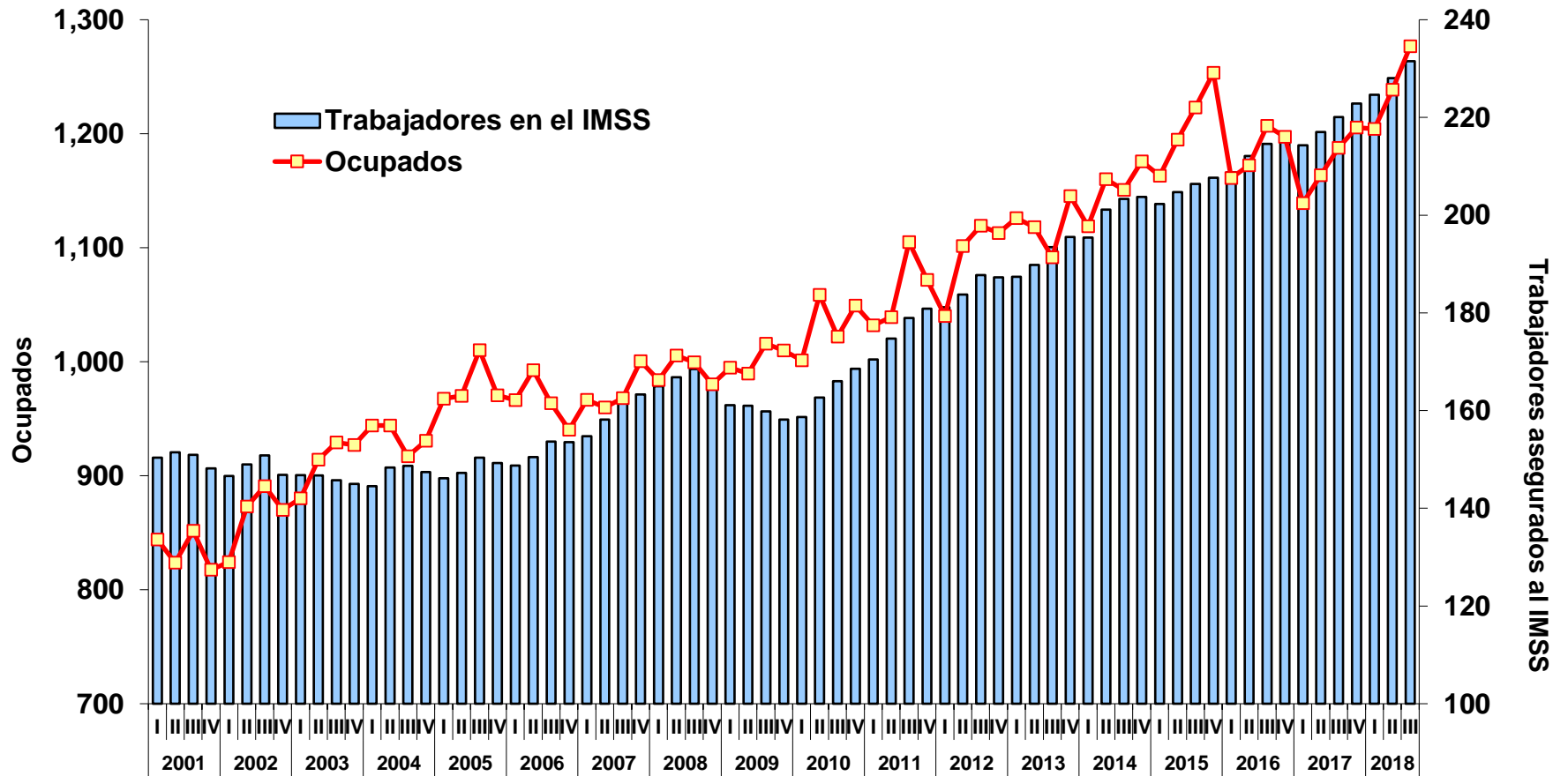
EVOLUCIÓN DE INDICADORES LABORALES

OCUPADOS POR GRUPOS DE EDAD



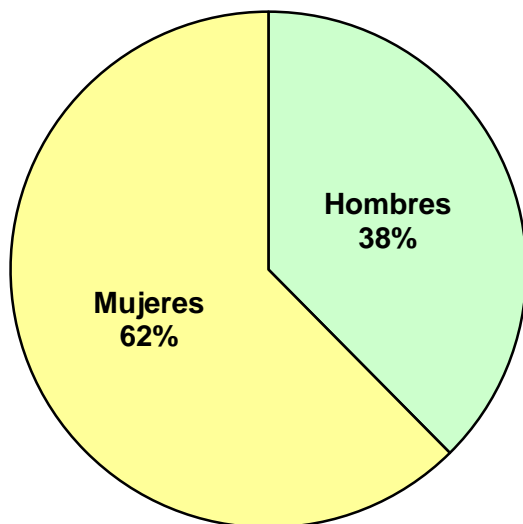
EVOLUCIÓN DE INDICADORES LABORALES

EVOLUCIÓN DE LA OCUPACIÓN Y EL EMPLEO ASEGURADO EN EL IMSS (Miles de personas)

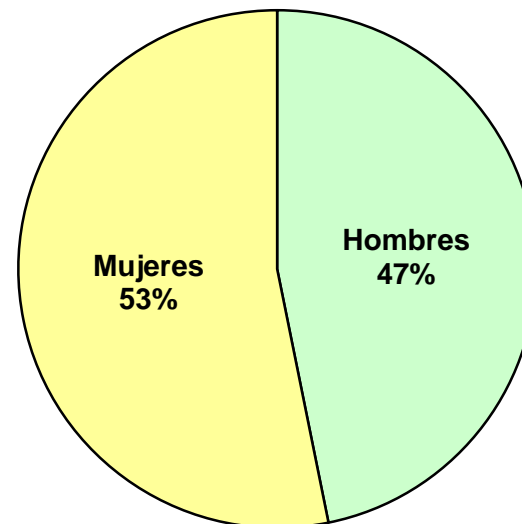


**POBLACIÓN DESOCUPADA
(Estructura por sexo)**

2000-III

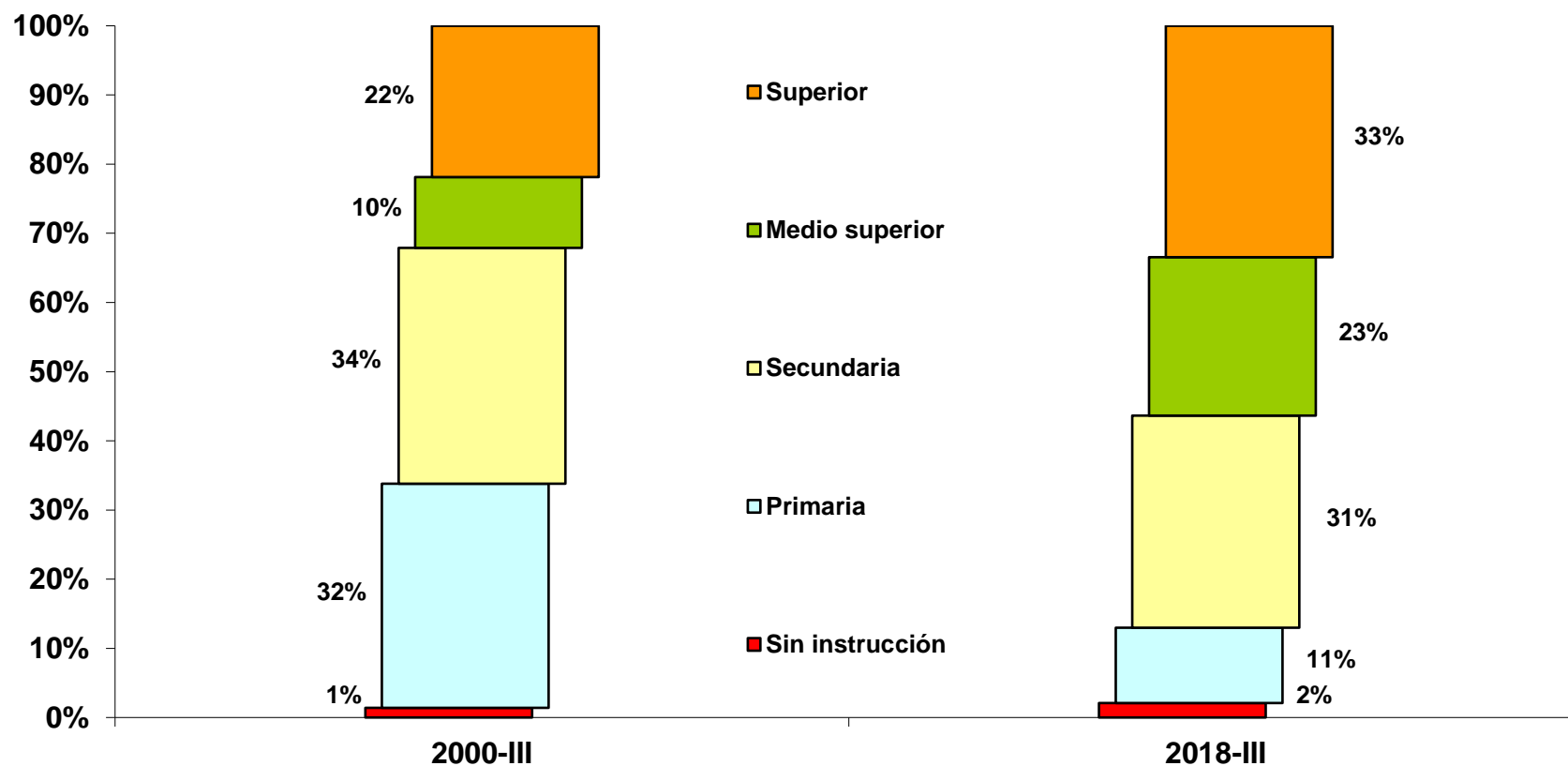


2018-III



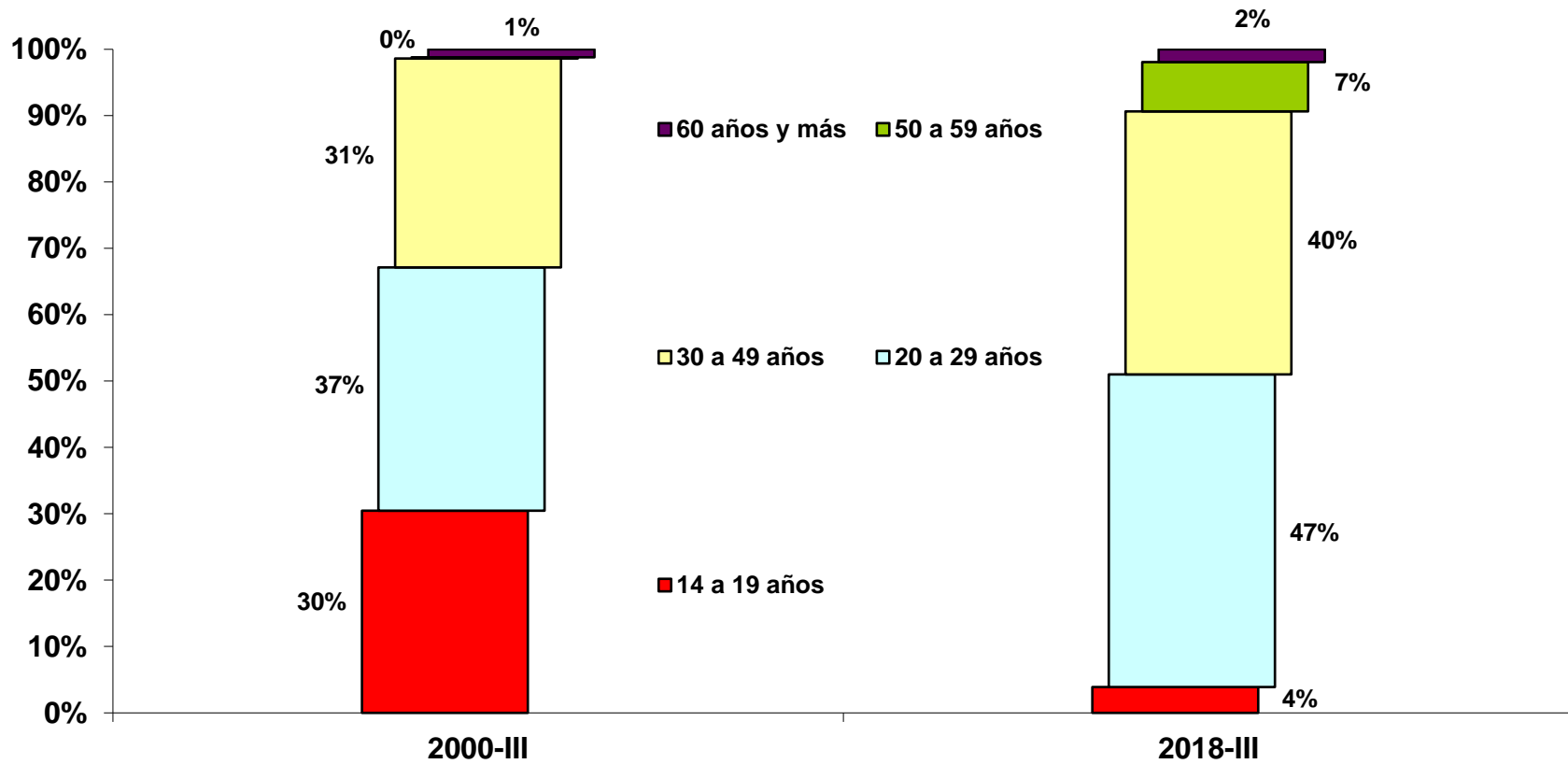
EVOLUCIÓN DE INDICADORES LABORALES

DESOCUPADOS POR NIVEL DE INSTRUCCIÓN



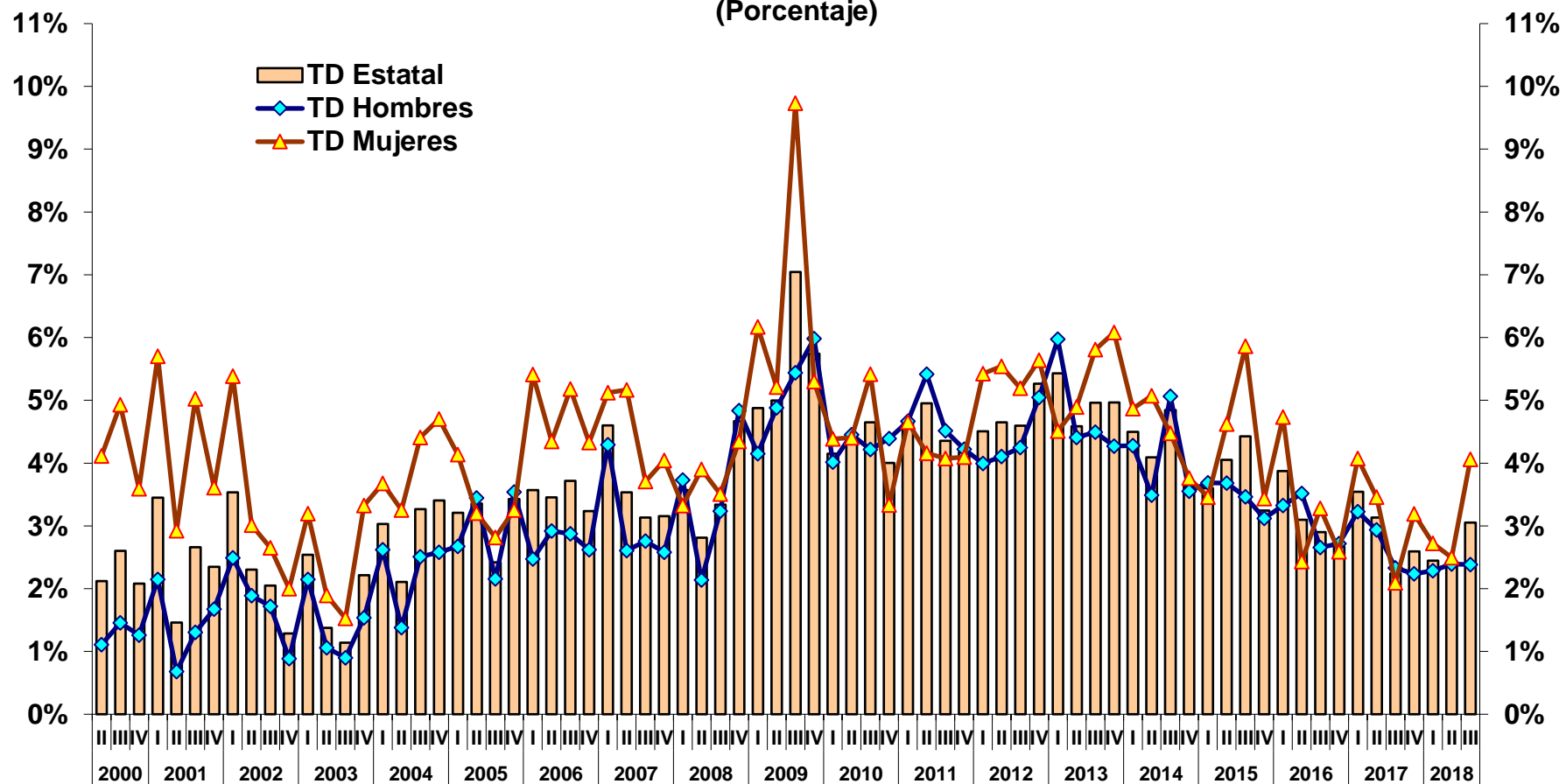
EVOLUCIÓN DE INDICADORES LABORALES

DESOCUPADOS POR GRUPOS DE EDAD



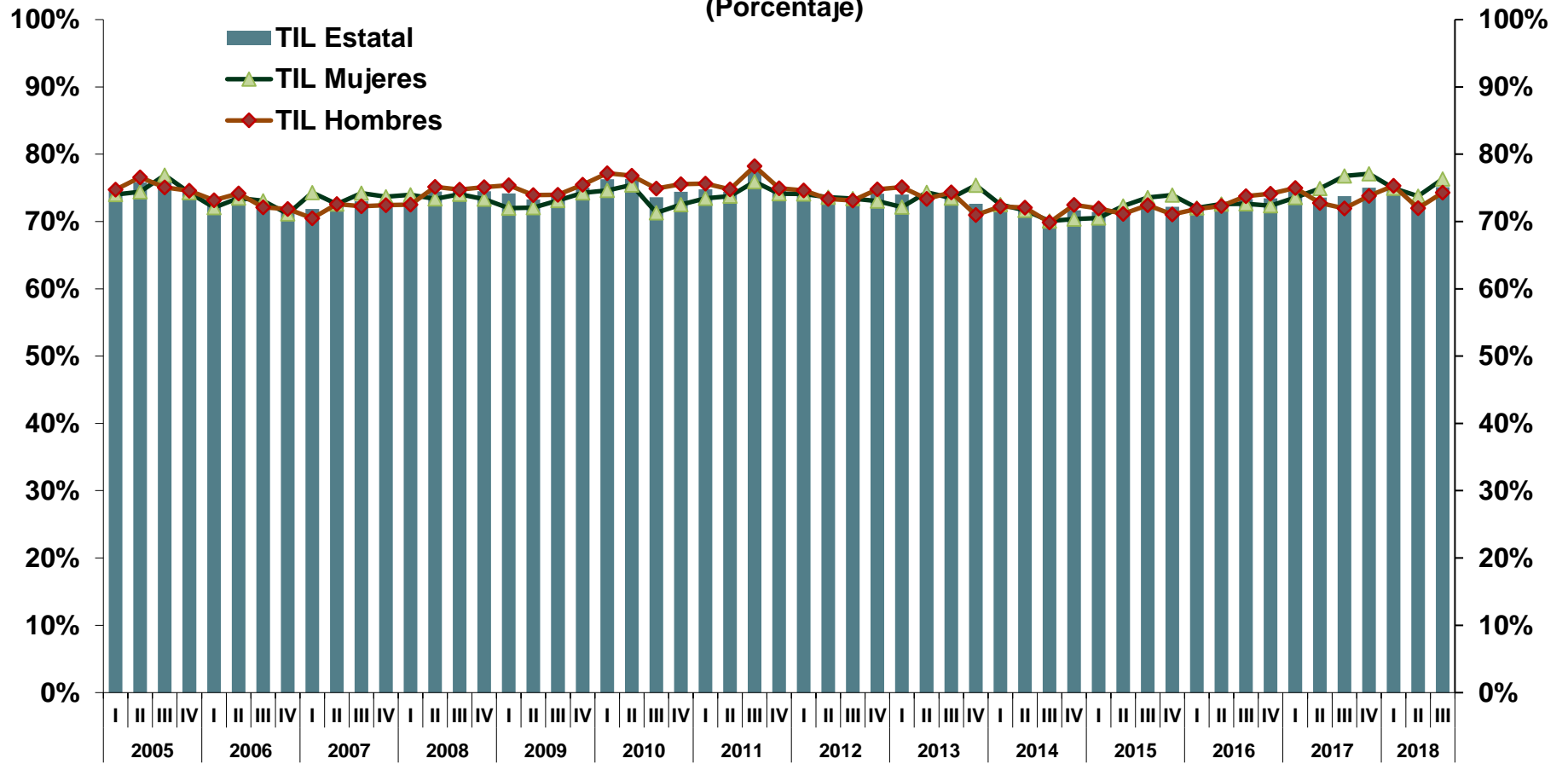
EVOLUCIÓN DE INDICADORES LABORALES

TASA DE DESOCUPACIÓN (Porcentaje)



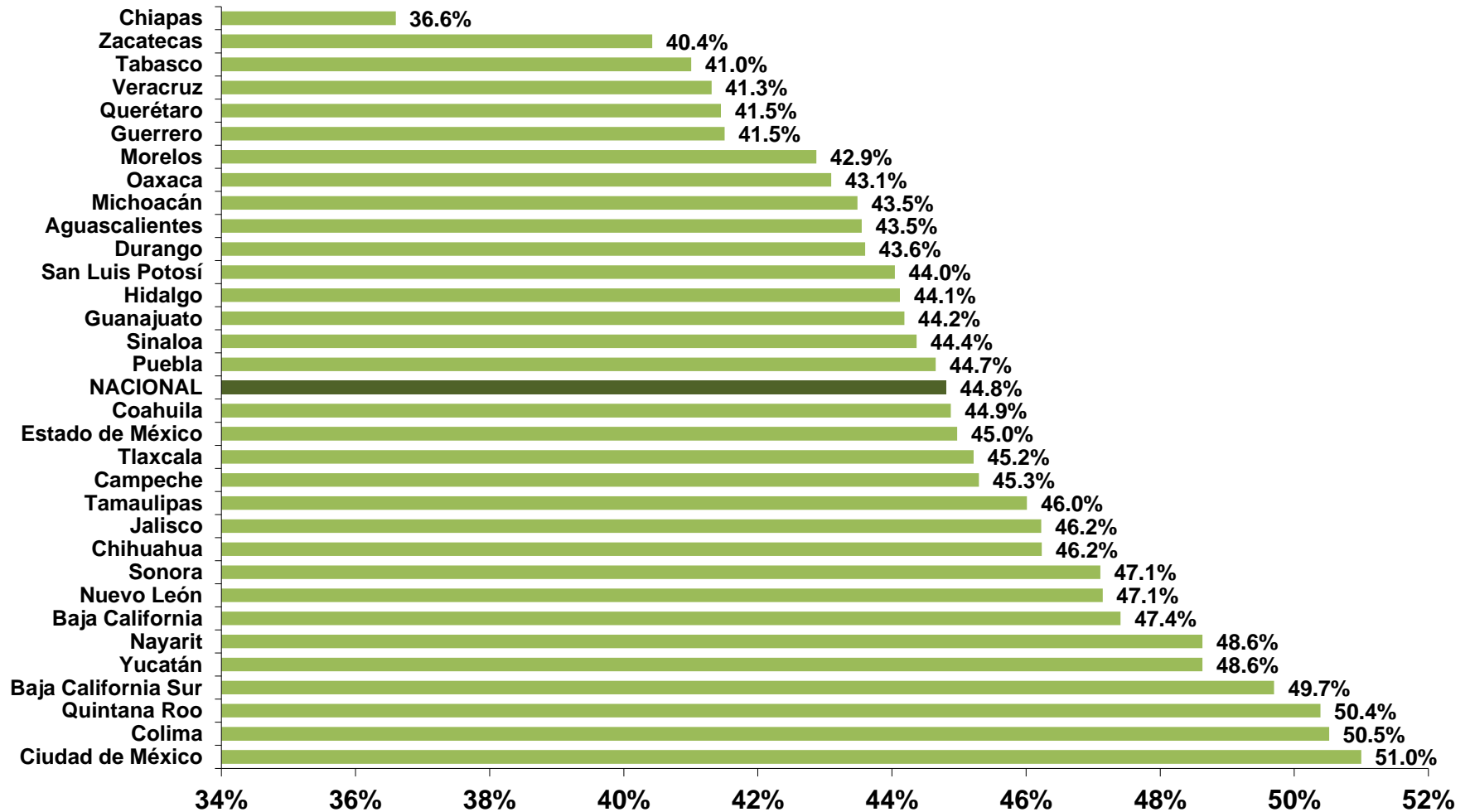
EVOLUCIÓN DE INDICADORES LABORALES

TASA DE INFORMALIDAD LABORAL (Porcentaje)



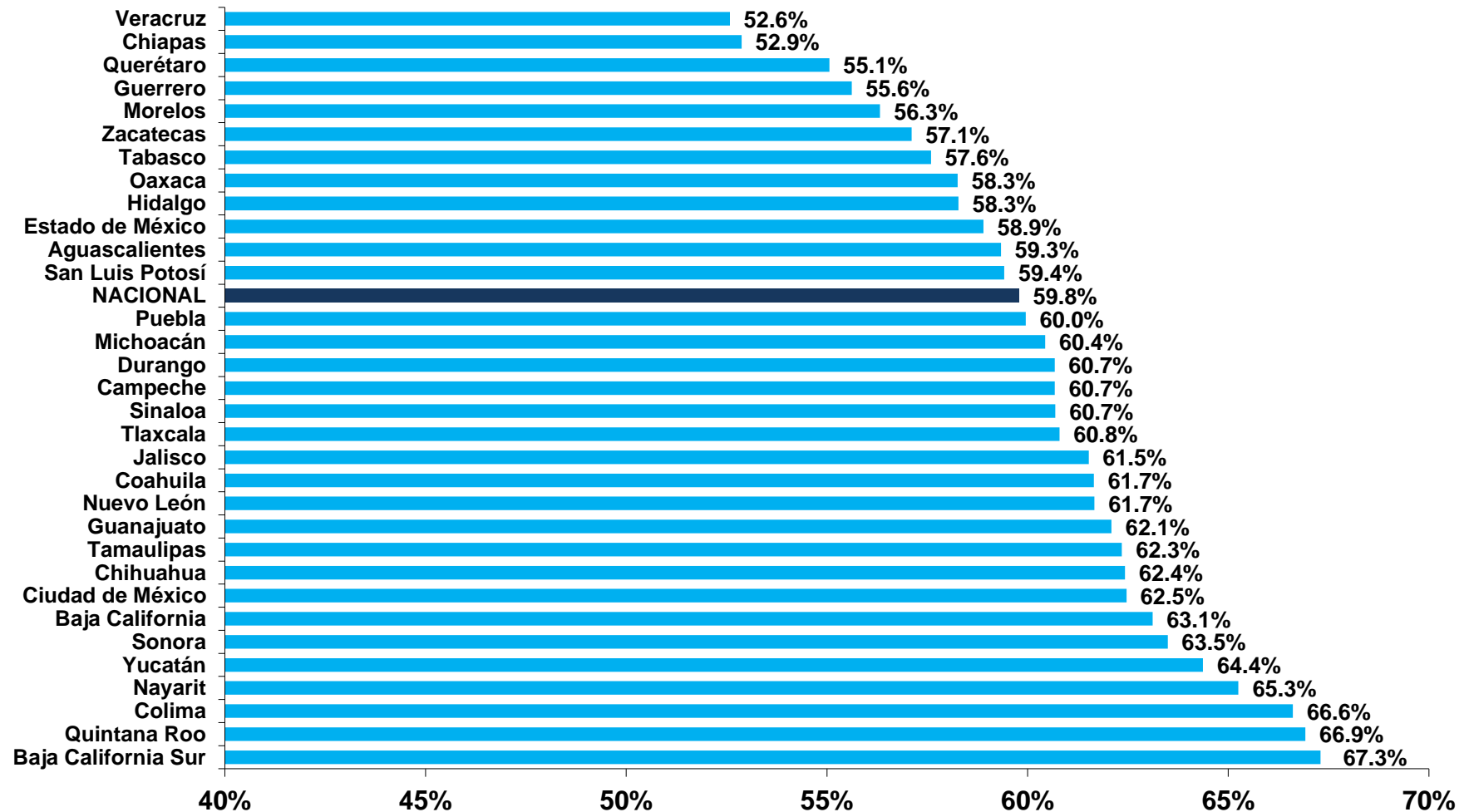
EVOLUCIÓN DE INDICADORES LABORALES

TASA BRUTA DE PARTICIPACIÓN (PEA/PT) Tercer trimestre 2018



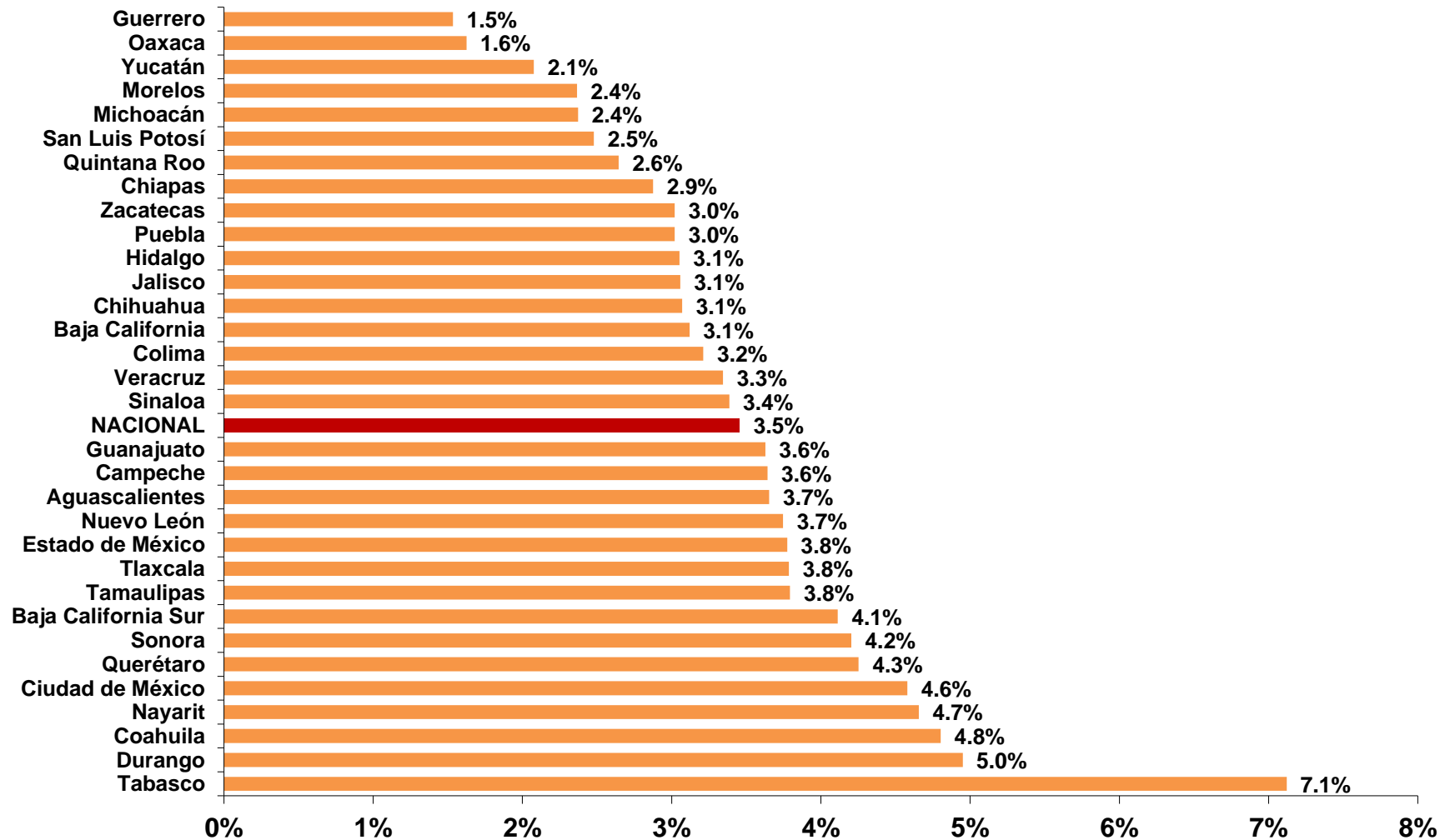
EVOLUCIÓN DE INDICADORES LABORALES

TASA NETA DE PARTICIPACIÓN (PEA/PET) Tercer trimestre 2018



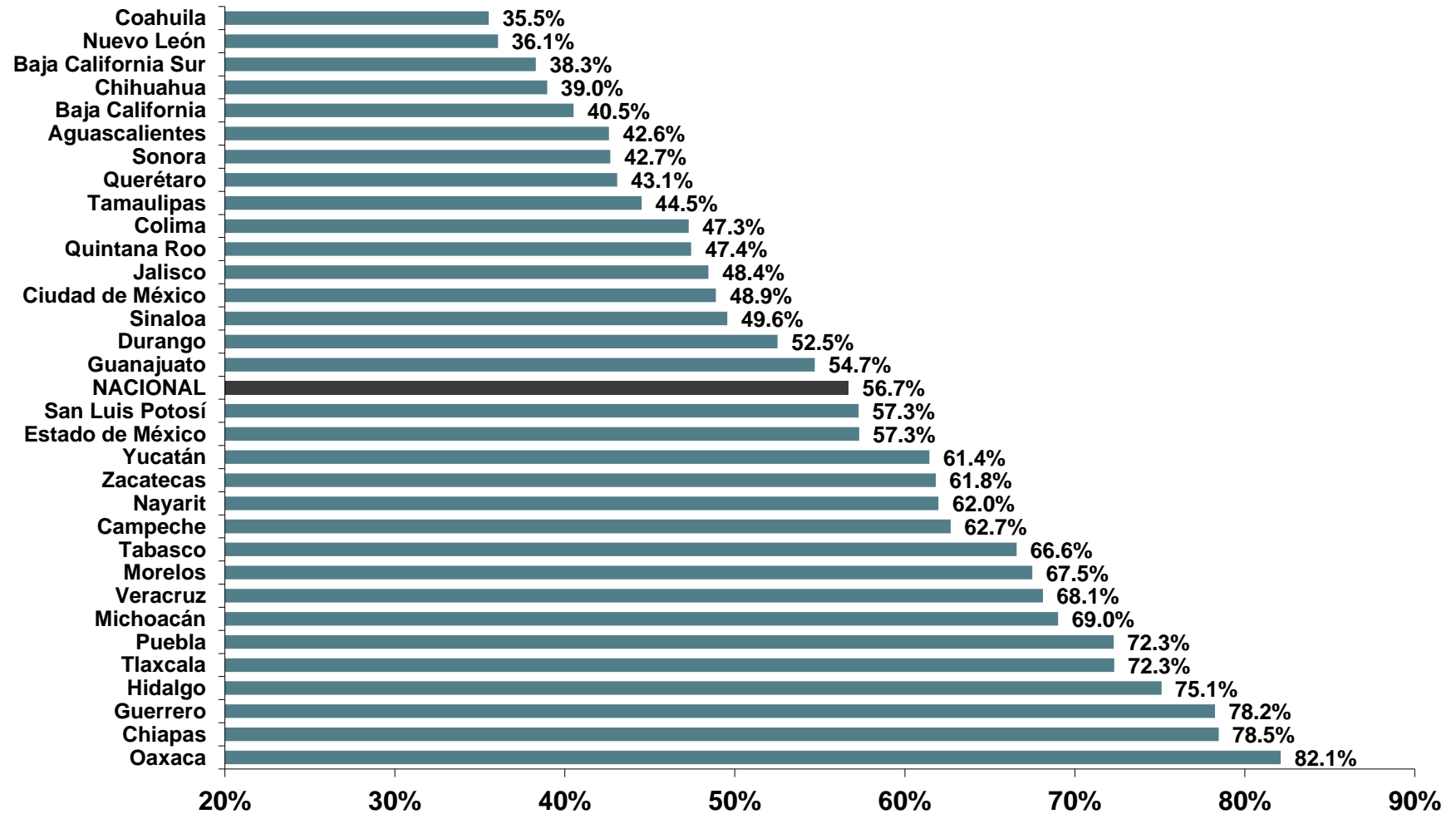
EVOLUCIÓN DE INDICADORES LABORALES

TASA DE DESOCUPACIÓN Tercer trimestre 2018



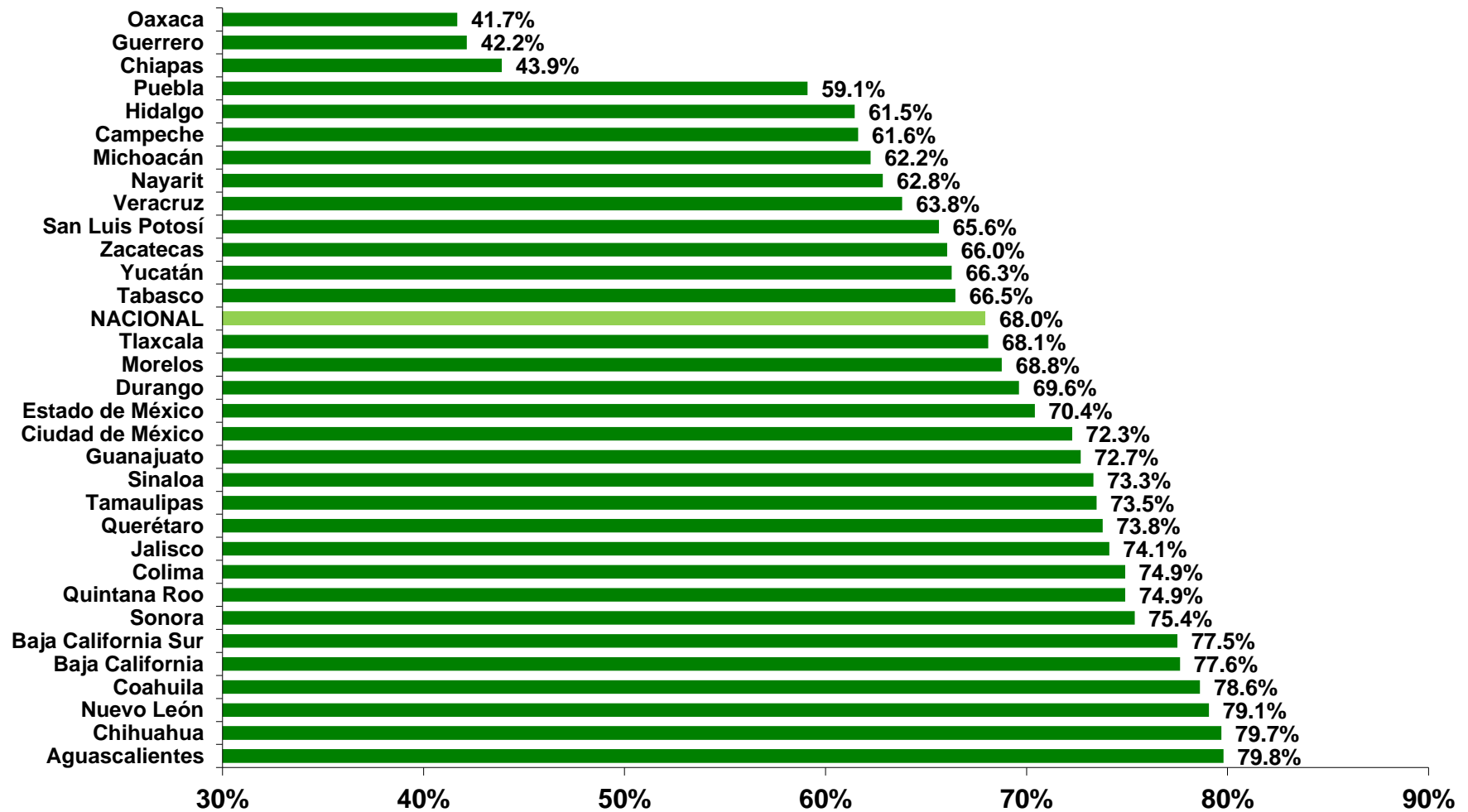
EVOLUCIÓN DE INDICADORES LABORALES

TASA DE INFORMALIDAD LABORAL Tercer trimestre 2018



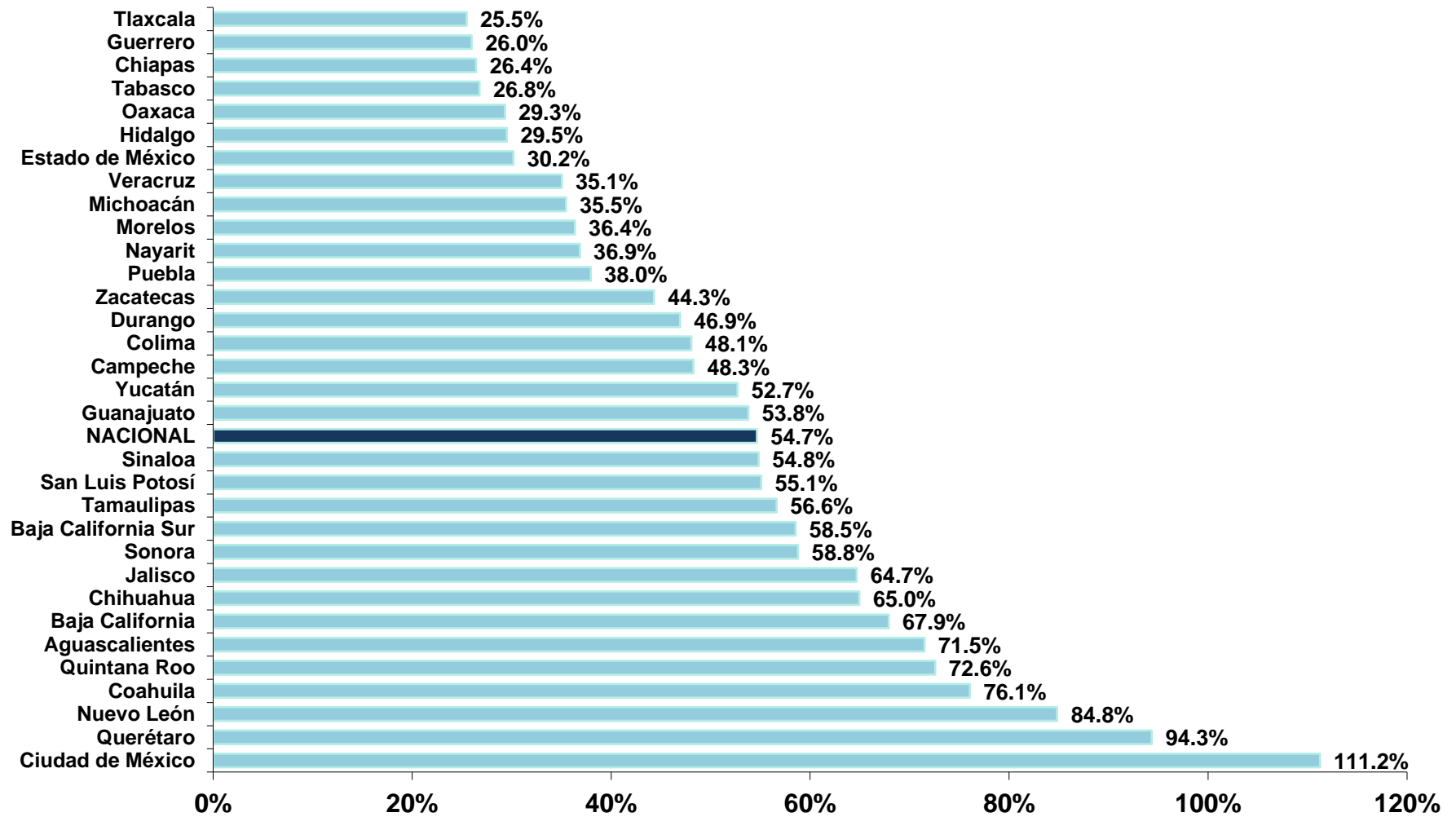
EVOLUCIÓN DE INDICADORES LABORALES

PROPORCIÓN DE TRABAJADORES ASALARIADOS EN LA OCUPACIÓN Tercer trimestre 2018



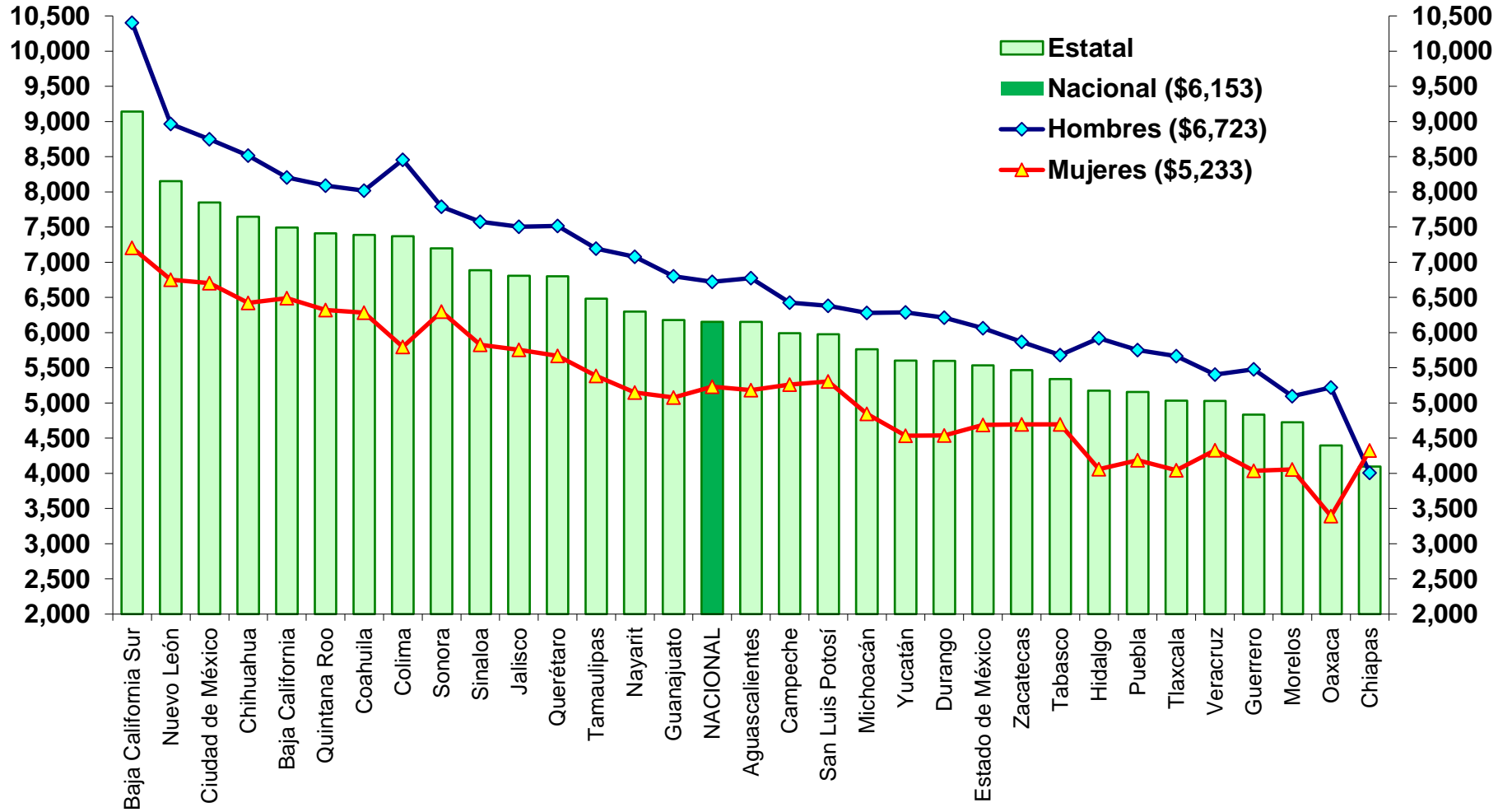
EVOLUCIÓN DE INDICADORES LABORALES

TRABAJADORES ASEGURADOS AL IMSS COMO PROPORCIÓN DE LOS OCUPADOS ASALARIADOS Tercer trimestre 2018



EVOLUCIÓN DE INDICADORES LABORALES

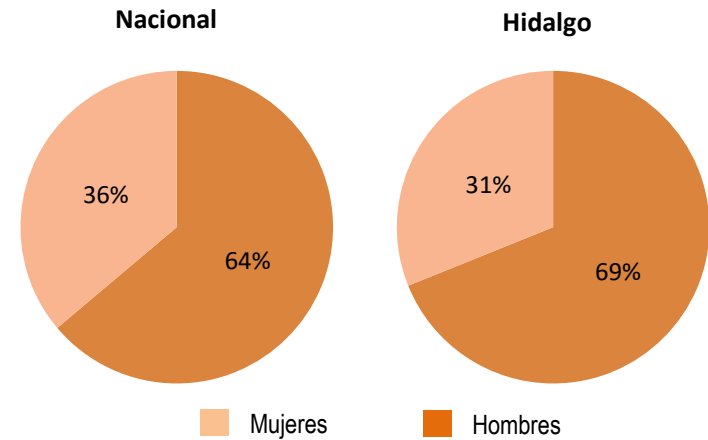
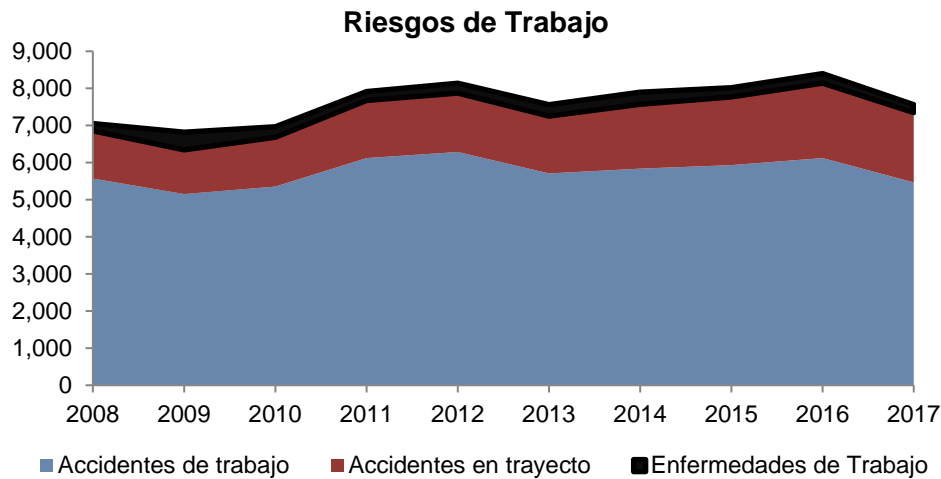
INGRESO PROMEDIO DE LA POBLACIÓN OCUPADA
Tercer trimestre 2018
(Pesos Mensuales)



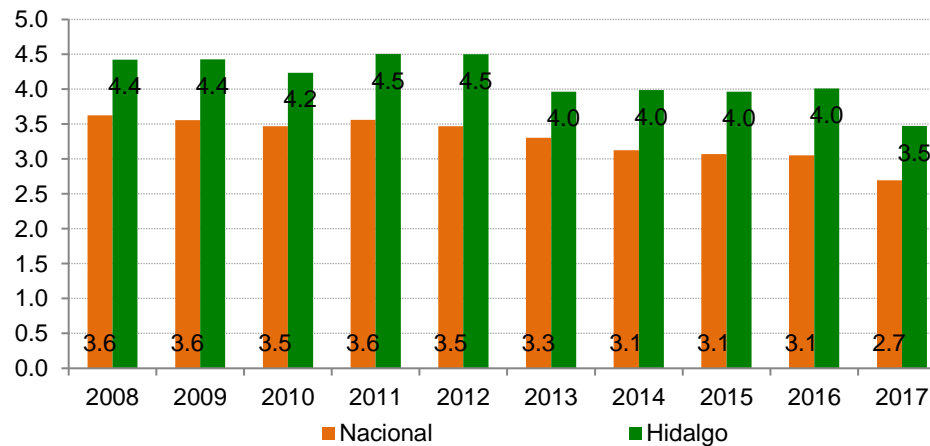
RIESGOS DE TRABAJO

Riesgos de Trabajo terminados registrados en el IMSS por año de ocurrencia
2017 ¹

	Total	Accidentes de Trabajo	Accidentes en Trayecto	Enfermedades de Trabajo
Nacional	517,430	376,938	128,968	11,524
Hidalgo	7,562	5,464	1,879	219



Tasa de Incidencia de Riesgos de Trabajo
(por cada 100 trabajadores)



1/ Cifras del último año completo disponible.