



# STPS

SECRETARÍA DEL TRABAJO  
Y PREVISIÓN SOCIAL

SUBSECRETARÍA DE EMPLEO Y PRODUCTIVIDAD LABORAL

## Aguascalientes



Información Laboral

Mayo, 2019

## AGUASCALIENTES EN EL CONTEXTO LABORAL NACIONAL

### INDICADORES LABORALES

Concepto	Nacional	Aguascalientes	Periodo
Trabajadores Asegurados en el IMSS (número)	20,378,927	327,345	Abril 2019
Tasa de Desocupación (por ciento) 1/	3.2	3.3	Marzo 2019
<b>Conflictividad colectiva laboral en la Jurisdicción Federal</b>			
Emplazamientos a Huelga (número) 2/	1,903	8	Enero - Abril 2019
Huelgas Estalladas (número)	7	--	Enero - Abril 2019
<b>Incremento salarial contractual real promedio en la Jurisdicción Federal (por ciento)</b>	0.49	2.09	Abril 2019
<b>Salario asociado a trabajadores asegurados en el IMSS</b>			Marzo 2019
Diario	372.8	347.2	
Mensual	11,334.1	10,554.5	
<b>Procuraduría Federal de la Defensa del Trabajo, PROFEDET (número de asuntos resueltos a favor de los trabajadores)</b>			Enero-Abril 2019
Asesorías	56,500	1,401	
Conciliaciones	2,908	252	
Juicios	4,126	70	
Amparos	160	0	
<b>Fondo Nacional para el Consumo de los Trabajadores, FONACOT</b>			Abril 2019
<b>Trabajadores con crédito(s) ejercido(s) (número)</b>			
<b>Total</b>	<b>98,017</b>	<b>2,103</b>	
Hombres	58,904	1,297	
Mujeres	39,113	806	
<b>Importe de los créditos ejercidos (miles de pesos)</b>			
<b>Total</b>	<b>1,691,242</b>	<b>30,093</b>	
Hombres	1,071,175	19,953	
Mujeres	620,067	10,140	

1/ A partir de octubre de 2014, es con base en la población de 15 años y más. La Tasa de Desocupación corresponde al promedio del periodo de enero a marzo de 2019.

2/ El total nacional contempla 209 emplazamientos a huelga en más de una entidad federativa.

3/ El total nacional contempla 6 huelgas en más de una entidad federativa.

**FUENTES:** INEGI; STPS; IMSS; CONASAMI; PROFEDET; y FONACOT.

## AGUASCALIENTES EN EL CONTEXTO LABORAL NACIONAL

### PERSONAS ATENDIDAS Y COLOCADAS POR LOS PROGRAMAS DEL SERVICIO NACIONAL DE EMPLEO Marzo 2019 p/

Programas	Nacional		Aguascalientes		Participación porcentual Entidad / Nacional	
	Atendidos	Colocados	Atendidos	Colocados	Atendidos	Colocados
<b>TOTAL</b>	<b>1,204,925</b>	<b>128,186</b>	<b>24,601</b>	<b>4,538</b>	<b>2.0</b>	<b>3.5</b>
<b>SERVICIOS DE VINCULACIÓN LABORAL</b>	<b>1,197,928</b>	<b>127,402</b>	<b>24,428</b>	<b>4,538</b>	<b>2.0</b>	<b>3.6</b>
Bolsa de Trabajo	375,253	88,266	10,074	3,478	2.7	3.9
Ferías de Empleo	63,600	8,927	2,303	509	3.6	5.7
Programa de Trabajadores Agrícolas Temporales México-Canadá (PTAT)	18,092	7,115	81	27	0.4	0.4
Portal del Empleo	331,615	23,094	8,123	524	2.4	2.3
Talleres para Buscadores de Empleo 1/	50,993	--	744	--	1.5	--
Sistema Estatal de Empleo 1/	25,884	--	58	--	0.2	--
Centros de Intermediación Laboral (CIL) 1/	45,755	--	1,494	--	3.3	--
SNE por Teléfono 2/	286,736	--	1,551	--	0.5	--
<b>PROGRAMA DE APOYO AL EMPLEO (Presupuesto Federal) 3/</b>	<b>6,251</b>	<b>702</b>	<b>173</b>	<b>0</b>	<b>2.8</b>	<b>0.0</b>
Capacitación en Medianas y Grandes Empresas	5,783	702	173	0	3.0	0.0
Capacitación en Micro y Pequeñas Empresas	280	0	0	0	0.0	0.0
Capacitación para el Autoempleo	26	0	0	0	0.0	0.0
Capacitación para Técnicos y Profesionistas	162	0	0	0	0.0	0.0
<b>PROGRAMA DE APOYO AL EMPLEO (Presupuesto Estatal) 3/</b>	<b>746</b>	<b>82</b>	<b>0</b>	<b>0</b>	<b>0.0</b>	<b>0.0</b>
Capacitación en Medianas y Grandes Empresas	746	82	0	0	0.0	0.0
Capacitación en Micro y Pequeñas Empresas	0	0	0	0	0.0	0.0
Capacitación para el Autoempleo	0	0	0	0	0.0	0.0
Capacitación para Técnicos y Profesionistas	0	0	0	0	0.0	0.0

p/ Cifras preliminares.

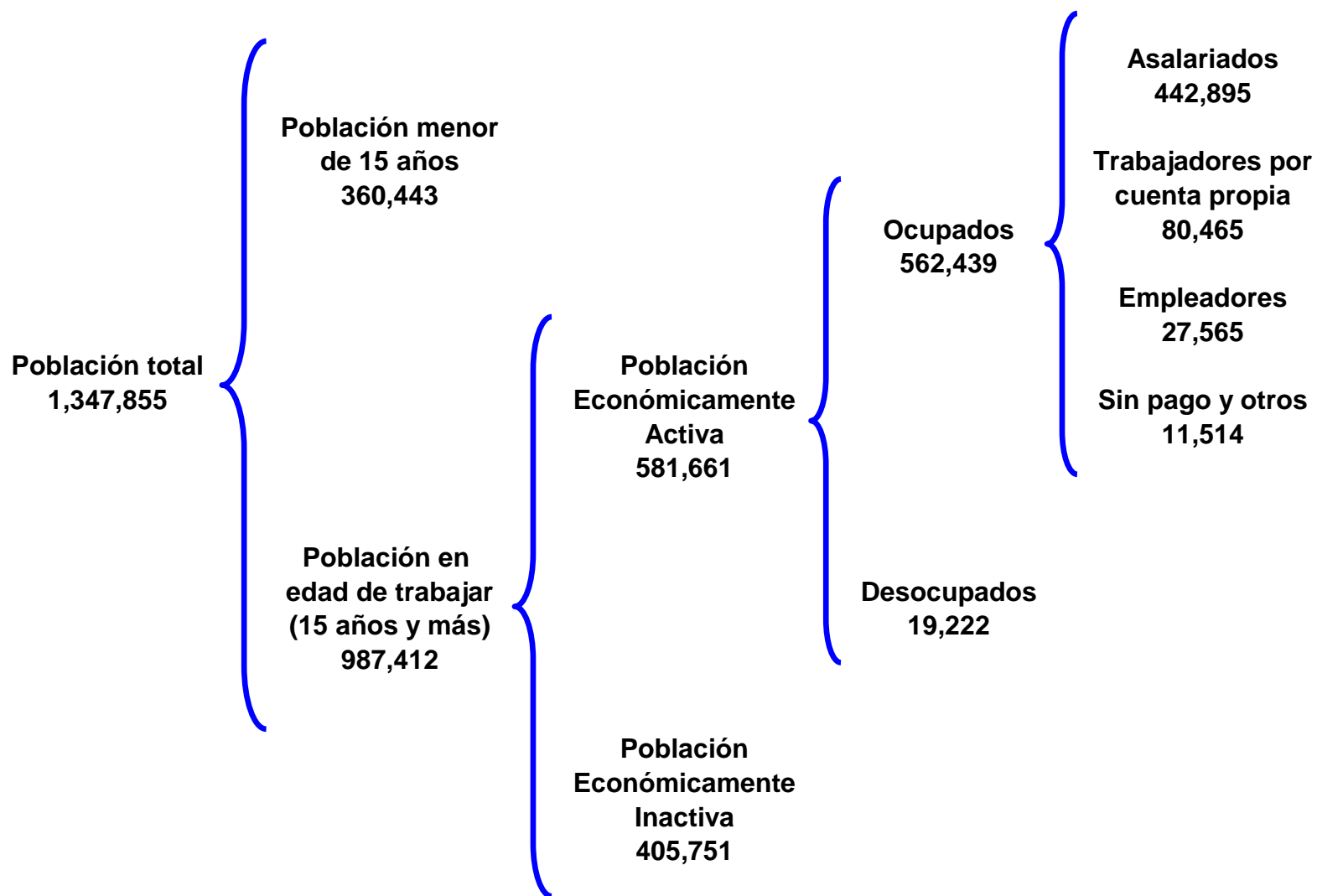
1/ No se contabiliza la colocación en este servicio toda vez que está formando parte de otros servicios.

2/ Se incluyen las llamadas atendidas en el Centro de Atención del SNE a personas que requieren información de los Programas de Movilidad Laboral, así como de los Programas de capacitación o con apoyo económico a cargo del SNE, además de actualizar información de vacantes de empleo y en general asesoría en el uso y navegación

3/ Las Modalidades son las contenidas en las Reglas de Operación del PAE, publicadas el 22 de febrero de 2019 en el Diario Oficial de la Federación.

Fuente: STPS.

**DISTRIBUCIÓN ECONÓMICA DE LA POBLACIÓN**  
Primer trimestre 2019



## AGUASCALIENTES EN EL CONTEXTO LABORAL NACIONAL

### POBLACIÓN Primer trimestre 2019 (Personas)

Concepto	Nacional			Aguascalientes			Participación B/A (%)
	Total (A)	Hombres (%)	Mujeres (%)	Total (B)	Hombres (%)	Mujeres (%)	
<b>Población Total (PT)</b>	<b>125,489,149</b>	<b>48.3</b>	<b>51.7</b>	<b>1,347,855</b>	<b>48.8</b>	<b>51.2</b>	<b>1.1</b>
<i>Población menor de 15 años (Menores)</i>	<b>31,231,710</b>	50.7	49.3	<b>360,443</b>	51.5	48.5	1.2
<i>Población en Edad de Trabajar (PET)</i>	<b>94,257,439</b>	47.4	52.6	<b>987,412</b>	47.7	52.3	1.0
Población Económicamente Inactiva (PEI)	38,218,968	27.0	73.0	405,751	27.9	72.1	1.1
Población Económicamente Activa (PEA)	56,038,471	61.4	38.6	581,661	61.6	38.4	1.0
Ocupados	54,152,266	61.4	38.6	562,439	61.3	38.7	1.0
Desocupados	1,886,205	59.7	40.3	19,222	69.4	30.6	1.0
<b>Tasas Laborales (por cientos)</b>							
Tasa Neta de Participación, TNP (PEA/PET)	59.5	76.9	43.7	58.9	76.0	43.3	
Tasa de Desocupación, TDA (Desocupados/PEA)	3.4	3.3	3.5	3.3	3.7	2.6	
Tasa de Desocupación Jóvenes (18 a 29 años)	6.1	5.6	7.0	6.4	7.0	5.2	
Tasa de Informalidad Laboral, TIL	56.9	56.3	57.7	41.4	41.0	42.0	

FUENTE: STPS-INEGI. Encuesta Nacional de Ocupación y Empleo.

## AGUASCALIENTES EN EL CONTEXTO LABORAL NACIONAL

### OCUPACIÓN Primer trimestre 2019 (Personas)

Concepto	Nacional			Aguascalientes			Participación B/A (%)
	Total (A)	Hombres (%)	Mujeres (%)	Total (B)	Hombres (%)	Mujeres (%)	
<b>Ocupados por rama de actividad económica</b>	<b>54,152,266</b>	<b>61.4</b>	<b>38.6</b>	<b>562,439</b>	<b>61.3</b>	<b>38.7</b>	<b>1.0</b>
Actividades agropecuarias	6,591,243	89.9	10.1	22,928	92.3	7.7	0.3
Industria manufacturera	8,978,498	62.9	37.1	141,841	67.8	32.2	1.6
Industria extractiva y electricidad	418,051	84.6	15.4	3,605	78.6	21.4	0.9
Construcción	4,274,298	96.5	3.5	43,824	96.1	3.9	1.0
Comercio	10,442,188	48.5	51.5	106,888	51.8	48.2	1.0
Transportes y comunicaciones	2,849,489	88.0	12.0	23,587	89.4	10.6	0.8
Otros servicios	18,068,077	44.8	55.2	188,471	47.3	52.7	1.0
Gobierno y organismos internacionales	2,232,408	60.5	39.5	30,022	52.8	47.2	1.3
No especificado	298,014	66.1	33.9	1,273	89.0	11.0	0.4
<b>Ocupados por nivel de ingreso</b>	<b>54,152,266</b>	<b>61.4</b>	<b>38.6</b>	<b>562,439</b>	<b>61.3</b>	<b>38.7</b>	<b>1.0</b>
No recibe ingresos	3,123,910	55.0	45.0	11,680	27.2	72.8	0.4
Menos de un S.M.	9,608,302	44.8	55.2	46,221	35.7	64.3	0.5
De 1 a 2 S.M.	18,175,401	61.7	38.3	182,887	59.7	40.3	1.0
Más de 2 a 5 S.M.	14,341,532	71.3	28.7	134,037	71.7	28.3	0.9
Más de 5 a 10 S.M.	1,510,386	72.6	27.4	11,367	66.7	33.3	0.8
Más de 10 S.M.	231,105	76.8	23.2	893	74.8	25.2	0.4
No especificado	7,161,630	63.4	36.6	175,354	63.7	36.3	2.4

FUENTE: STPS-INEGI. Encuesta Nacional de Ocupación y Empleo.

## AGUASCALIENTES EN EL CONTEXTO LABORAL NACIONAL

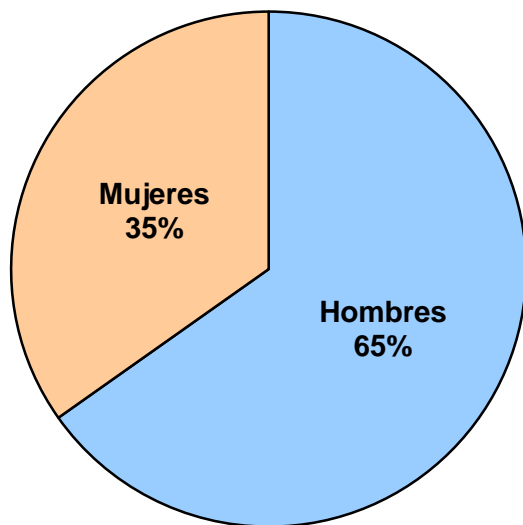
### OCUPACIÓN Primer trimestre 2019 (Personas)

Concepto	Nacional			Aguascalientes			Participación B/A (%)
	Total (A)	Hombres (%)	Mujeres (%)	Total (B)	Hombres (%)	Mujeres (%)	
<b>Ocupados por nivel de educación</b>	<b>54,152,266</b>	<b>61.4</b>	<b>38.6</b>	<b>562,439</b>	<b>61.3</b>	<b>38.7</b>	<b>1.0</b>
Sin instrucción	1,836,521	62.1	37.9	7,414	68.2	31.8	0.4
Primaria	12,842,628	65.6	34.4	106,949	69.5	30.5	0.8
Secundaria y media superior	27,746,189	62.0	38.0	314,015	61.2	38.8	1.1
Superior	11,675,464	55.4	44.6	133,345	54.6	45.4	1.1
No especificado	51,464	60.9	39.1	716	52.2	47.8	1.4
<b>Ocupados por posición en el trabajo</b>	<b>54,152,266</b>	<b>61.4</b>	<b>38.6</b>	<b>562,439</b>	<b>61.3</b>	<b>38.7</b>	<b>1.0</b>
Empleadores	2,590,070	78.5	21.5	27,565	80.9	19.1	1.1
Trabajadores asalariados	36,864,968	61.7	38.3	442,895	61.4	38.6	1.2
Trabajadores por su cuenta	12,268,762	60.6	39.4	80,465	59.2	40.8	0.7
Trabajadores sin pago	2,428,466	43.2	56.8	11,514	26.1	73.9	0.5
Otros trabajadores	0	0.0	0.0	0	0.0	0.0	0.0

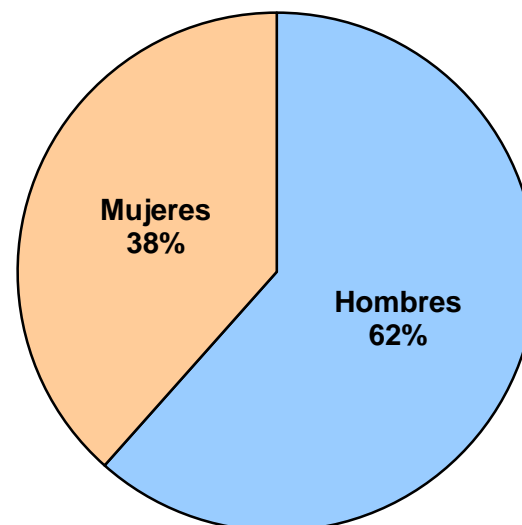
FUENTE: STPS-INEGI. Encuesta Nacional de Ocupación y Empleo.

**POBLACIÓN ECONÓMICAMENTE ACTIVA  
(Estructura por sexo)**

2001-I



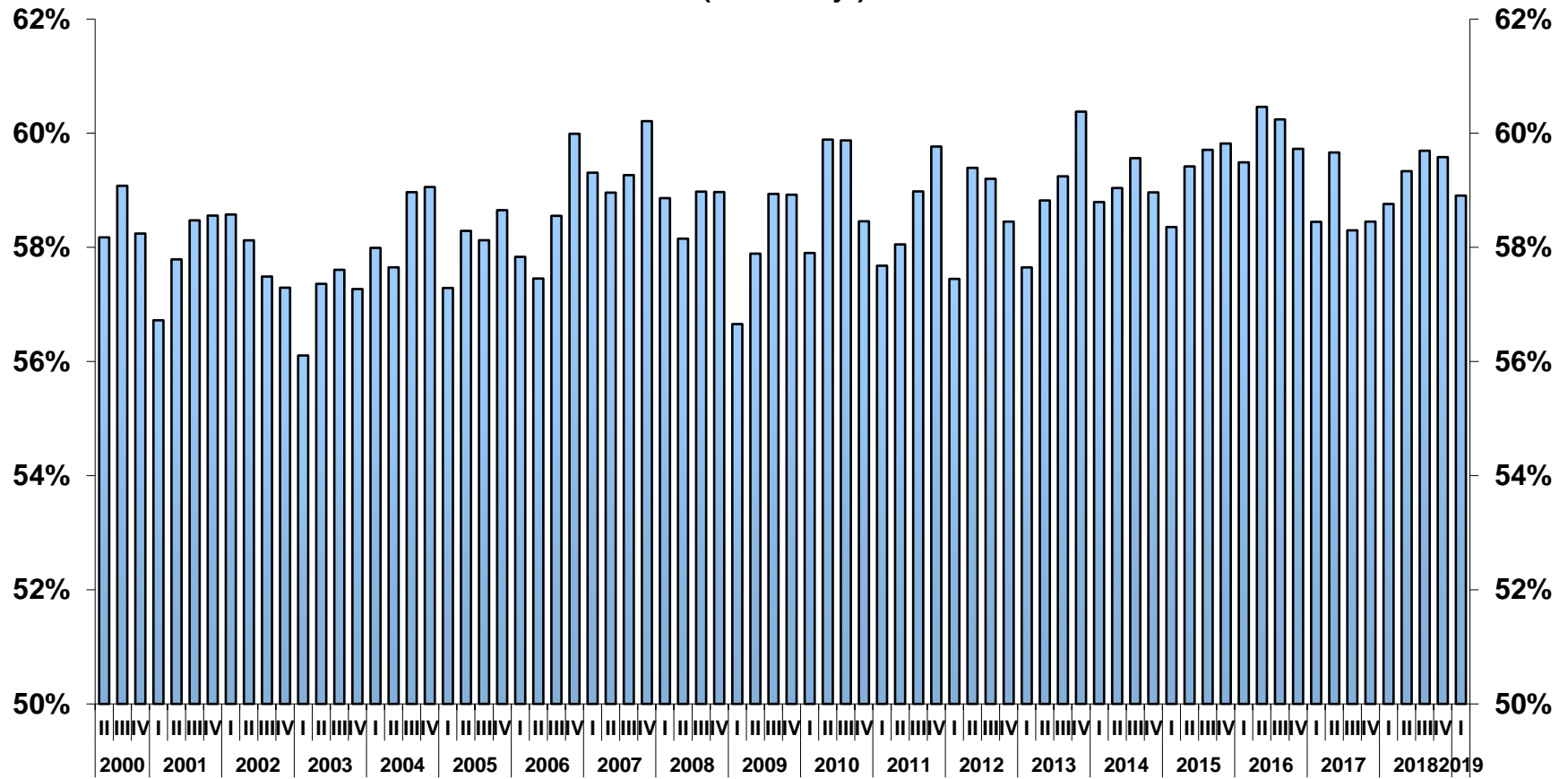
2019-I





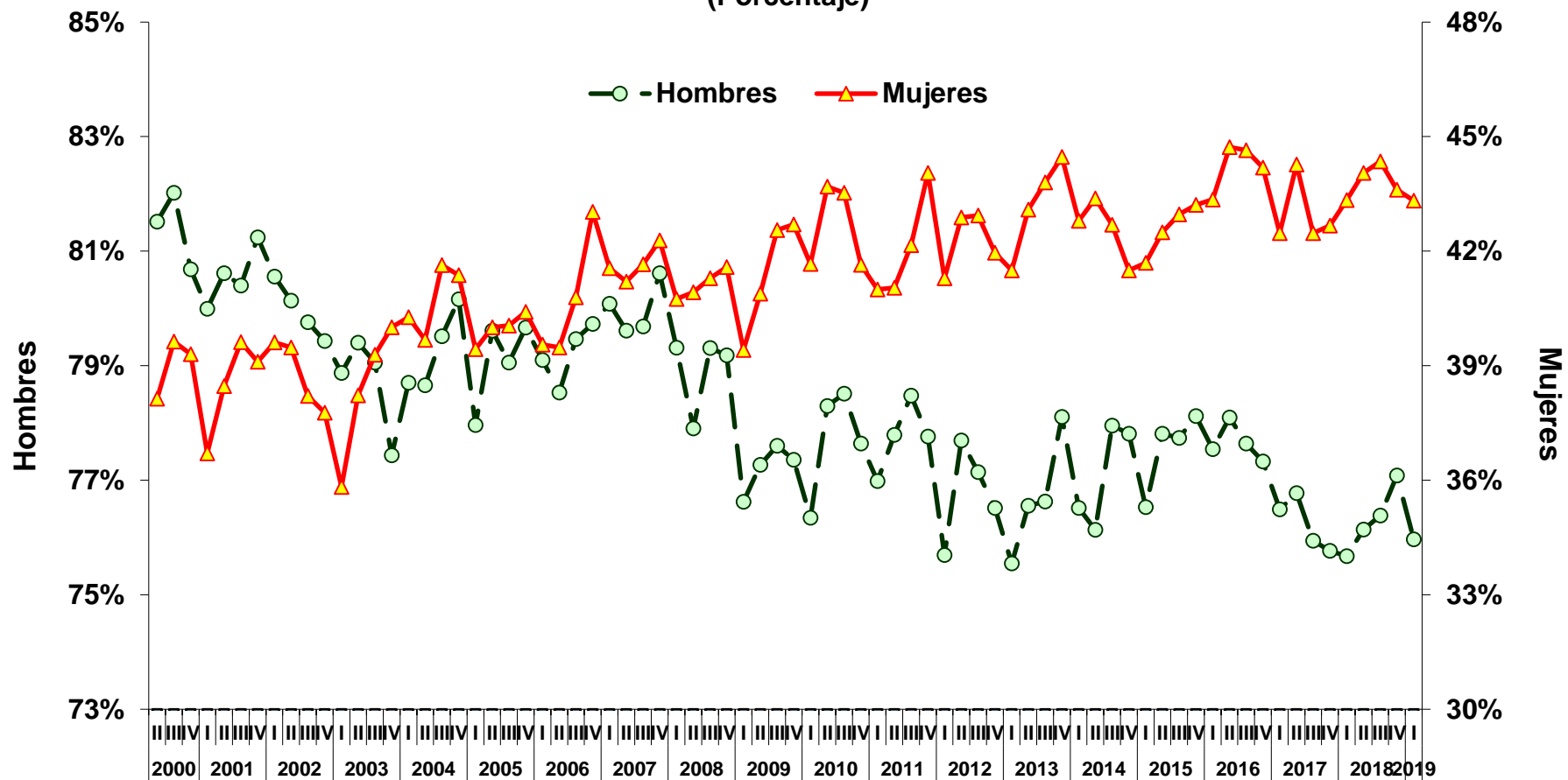
## EVOLUCIÓN DE INDICADORES LABORALES

### TASA NETA DE PARTICIPACIÓN (Porcentaje)



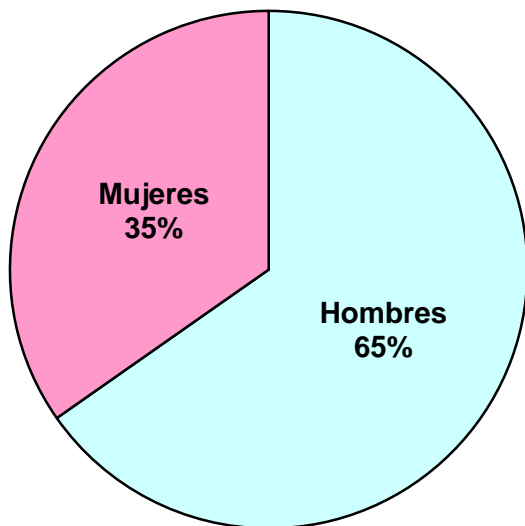
## EVOLUCIÓN DE INDICADORES LABORALES

### TASA NETA DE PARTICIPACIÓN (Porcentaje)

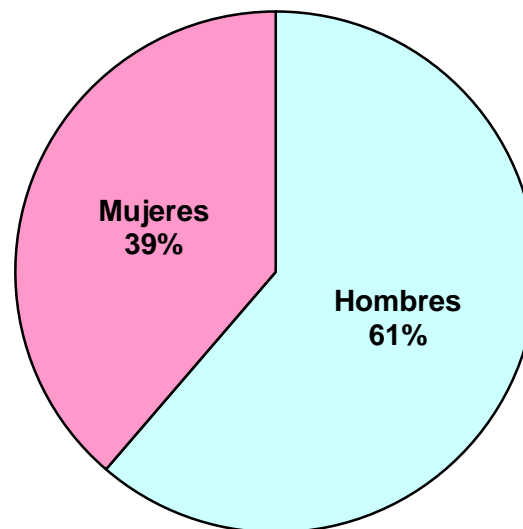


**POBLACIÓN OCUPADA  
(Estructura por sexo)**

**2001-I**

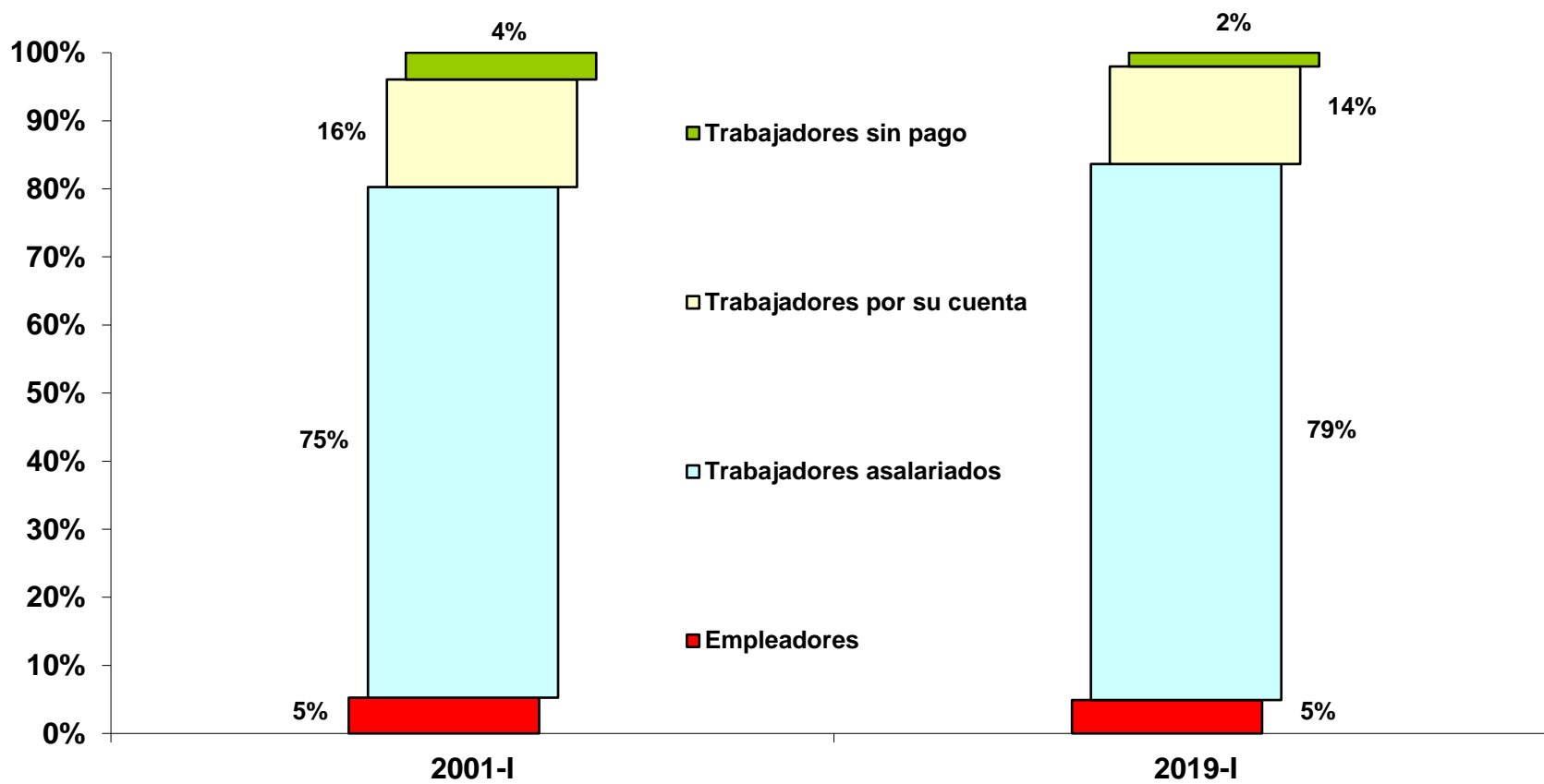


**2019-I**



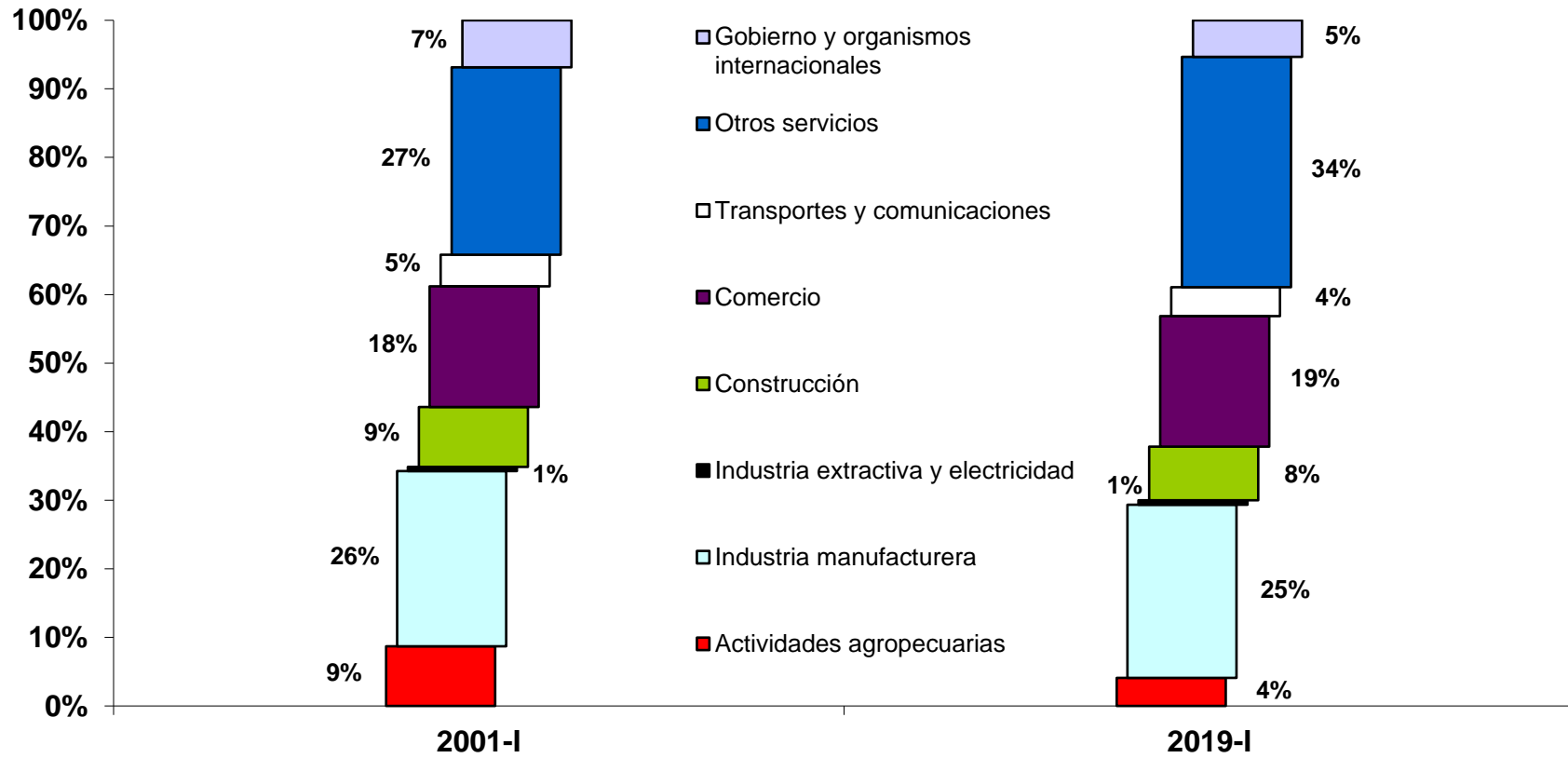
## EVOLUCIÓN DE INDICADORES LABORALES

### OCUPADOS POR POSICIÓN EN EL TRABAJO



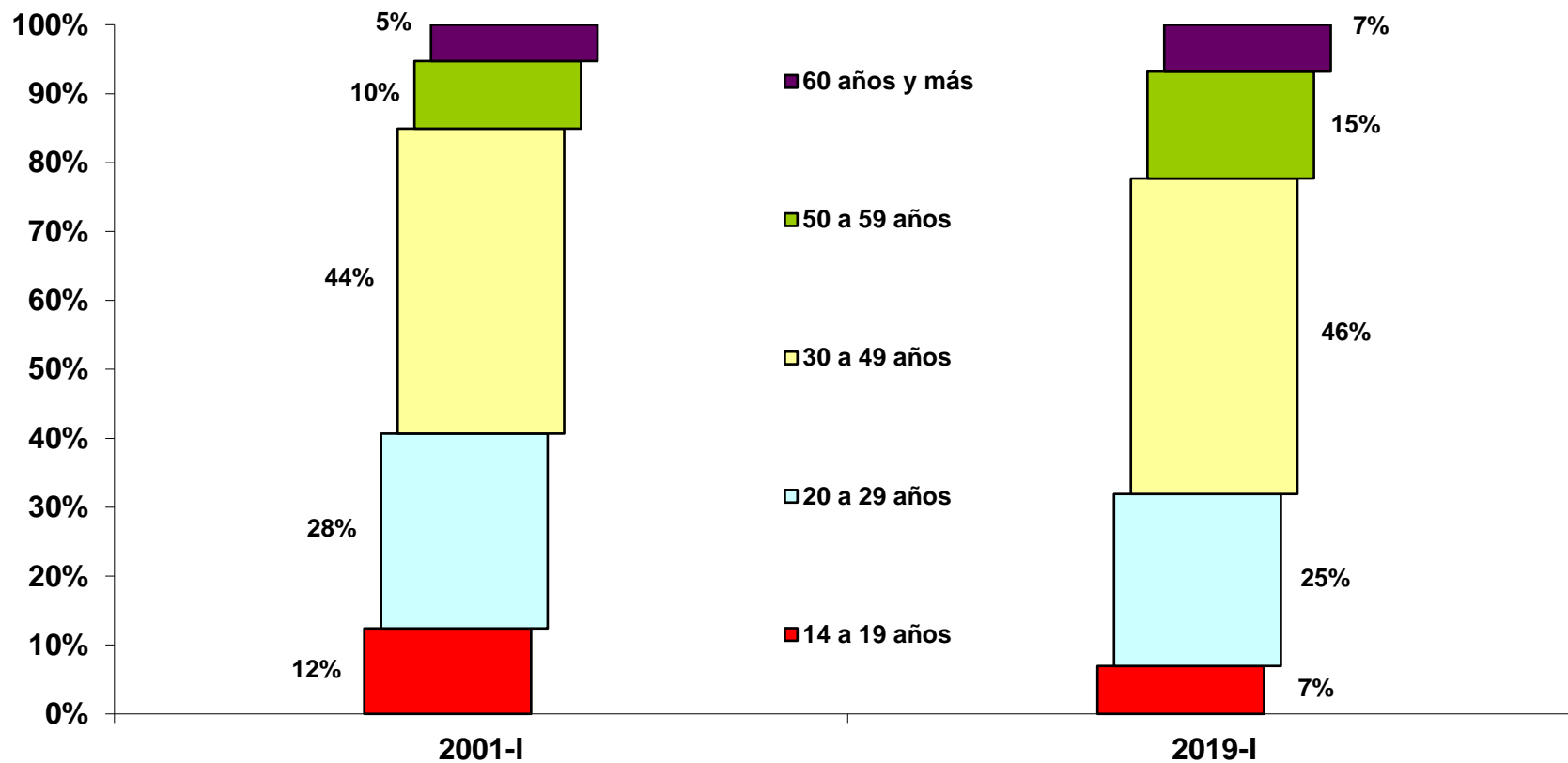
## EVOLUCIÓN DE INDICADORES LABORALES

### OCUPADOS POR RAMA DE ACTIVIDAD ECONÓMICA



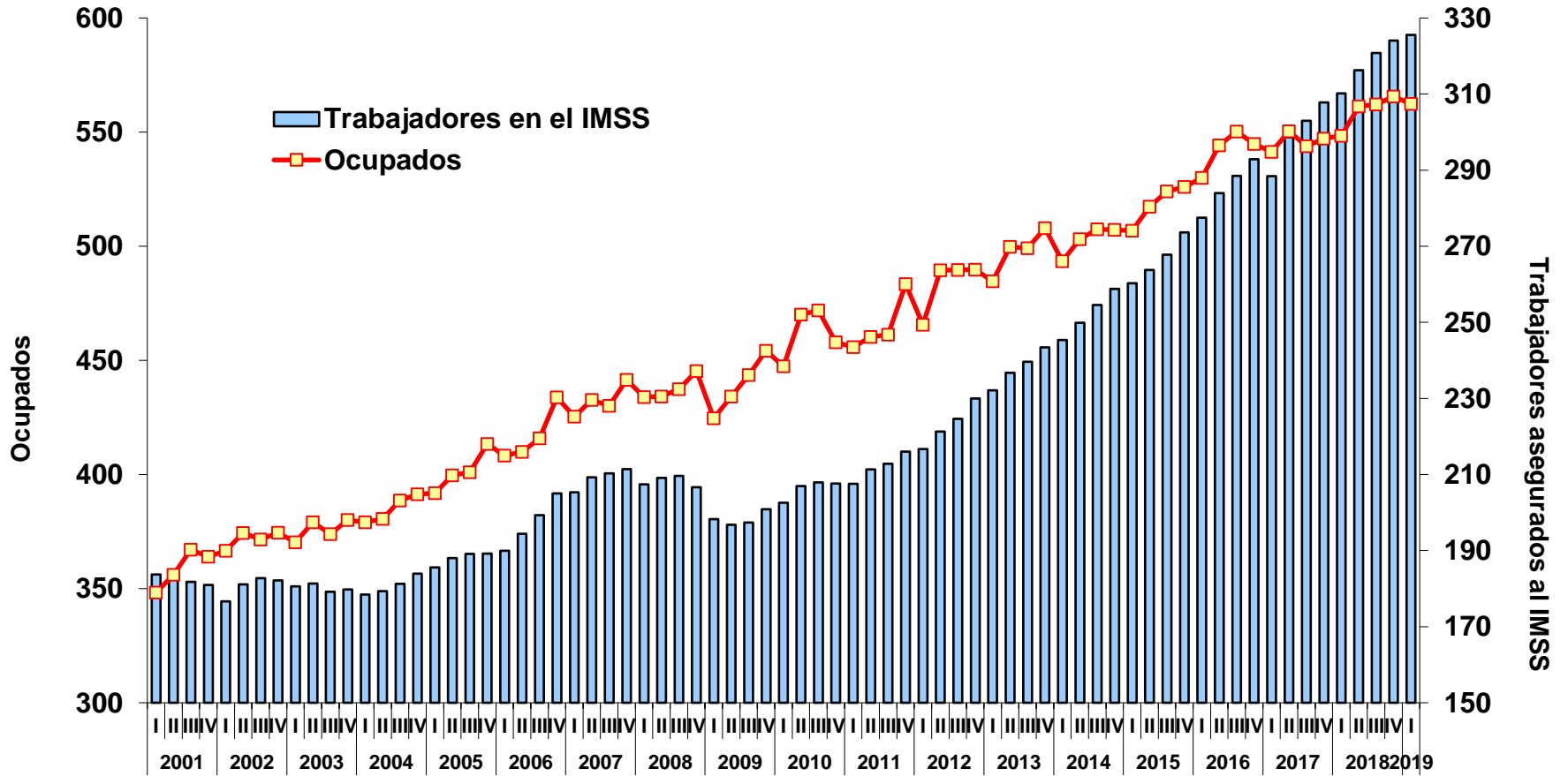
## EVOLUCIÓN DE INDICADORES LABORALES

### OCUPADOS POR GRUPOS DE EDAD



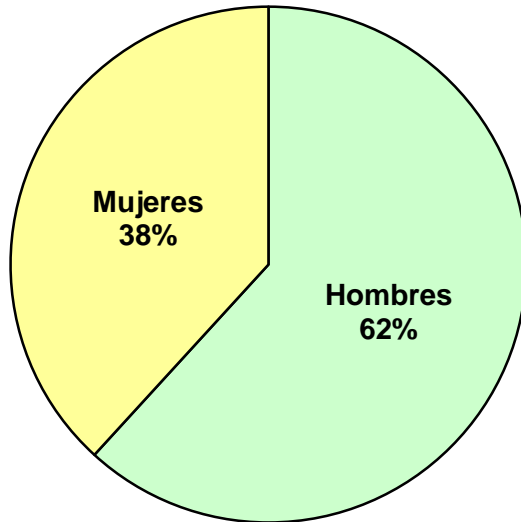
## EVOLUCIÓN DE INDICADORES LABORALES

### EVOLUCIÓN DE LA OCUPACIÓN Y EL EMPLEO ASEGURADO EN EL IMSS (Miles de personas)

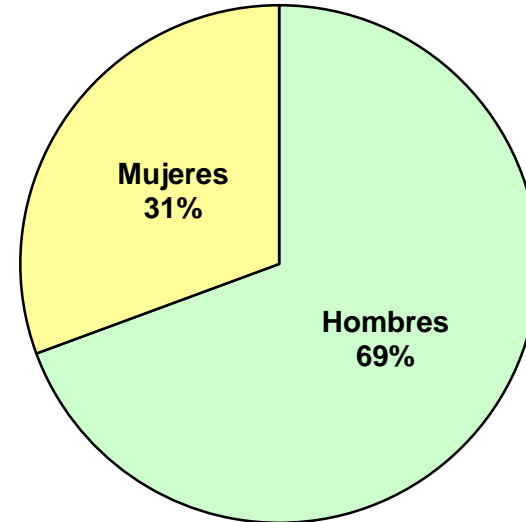


**POBLACIÓN DESOCUPADA  
(Estructura por sexo)**

**2001-I**



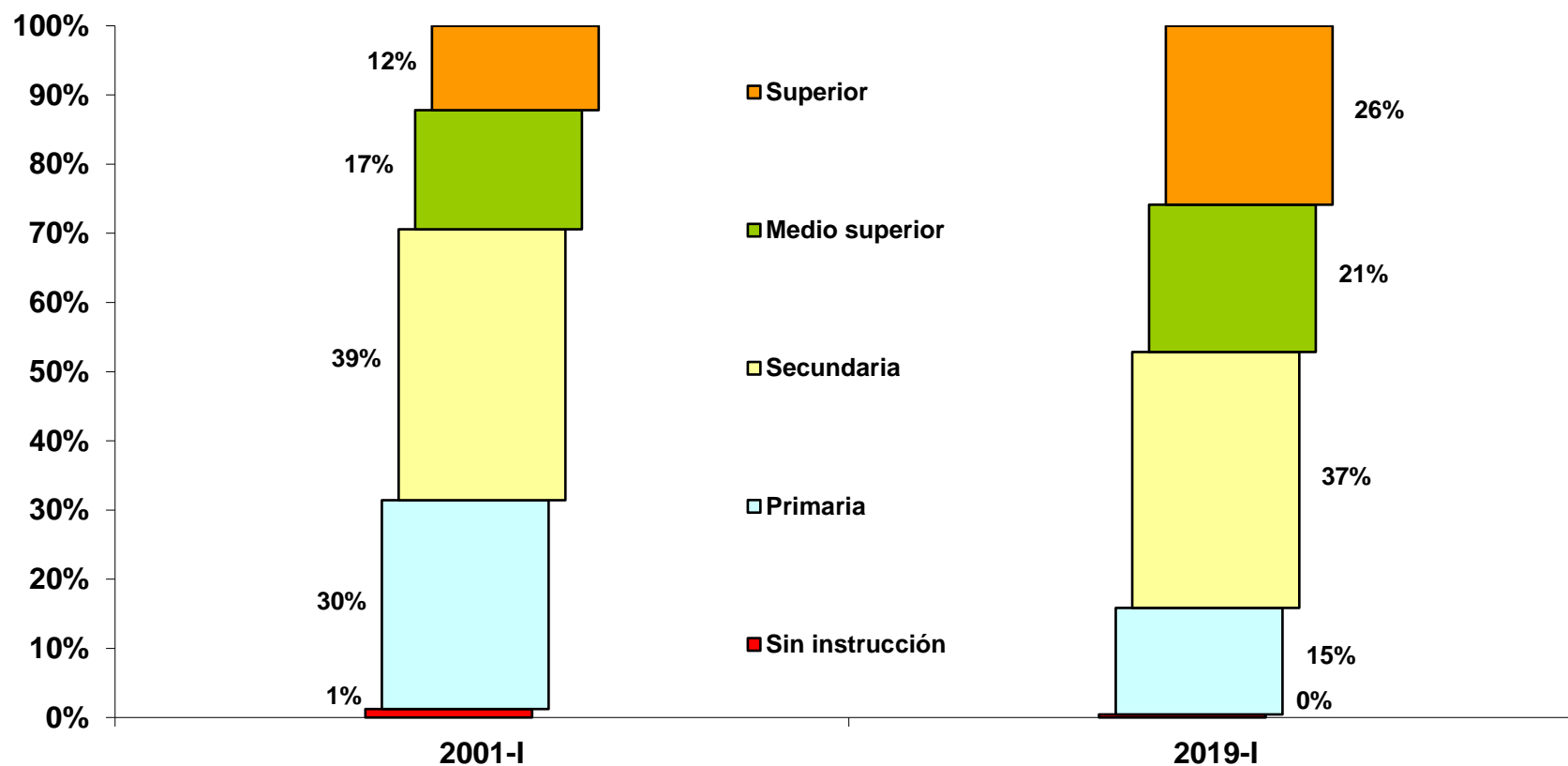
**2019-I**





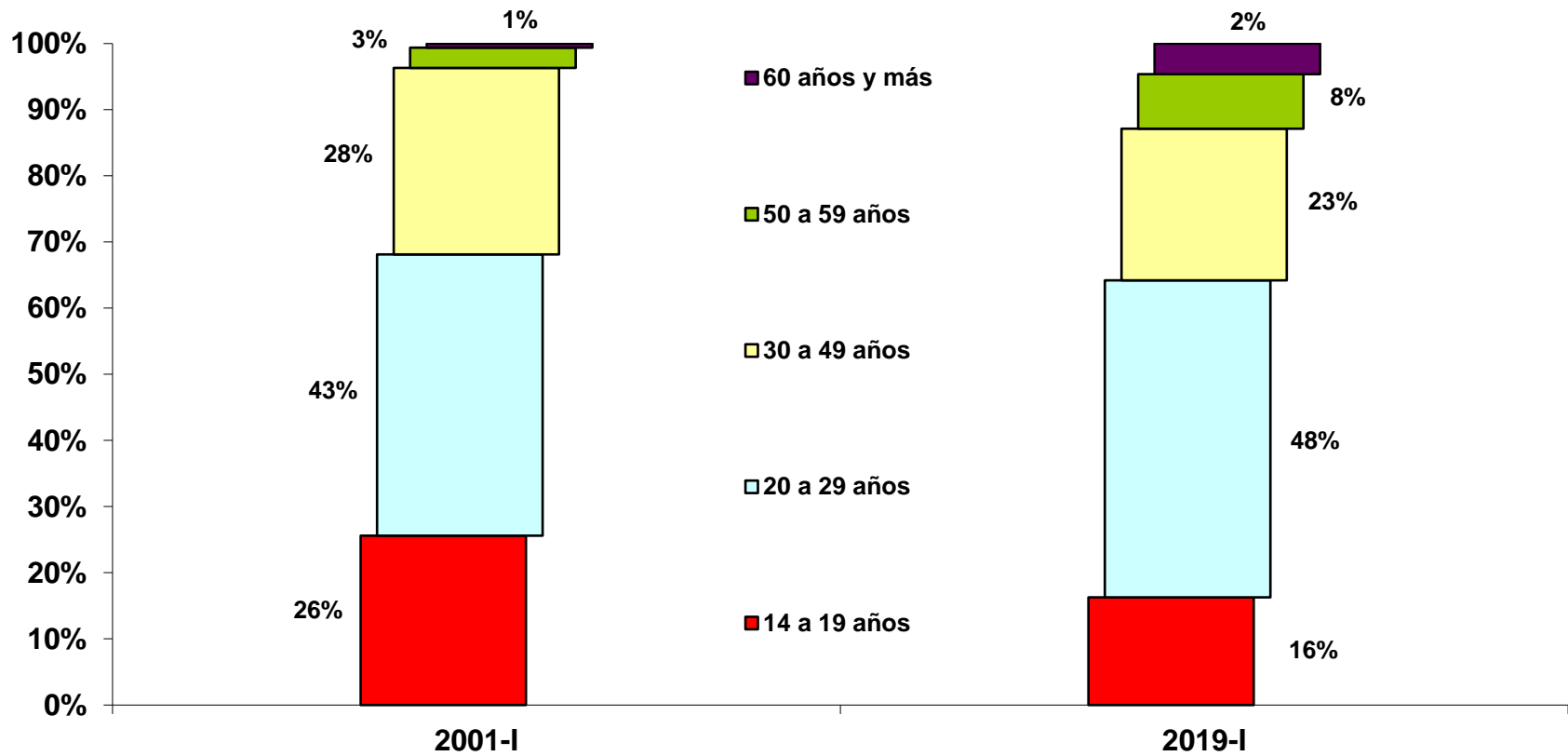
## EVOLUCIÓN DE INDICADORES LABORALES

### DESOCUPADOS POR NIVEL DE INSTRUCCIÓN



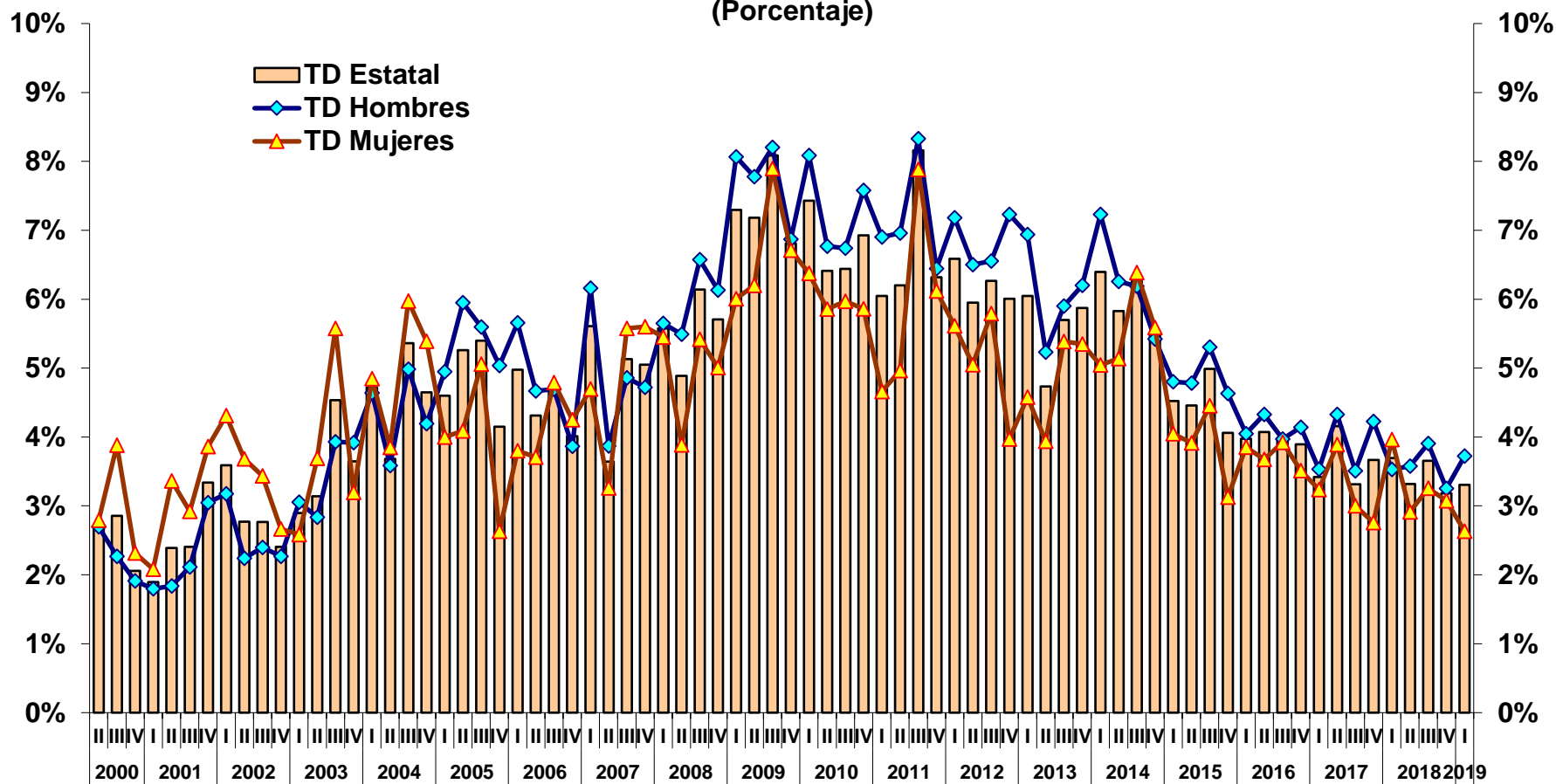
## EVOLUCIÓN DE INDICADORES LABORALES

### DESOCUPADOS POR GRUPOS DE EDAD



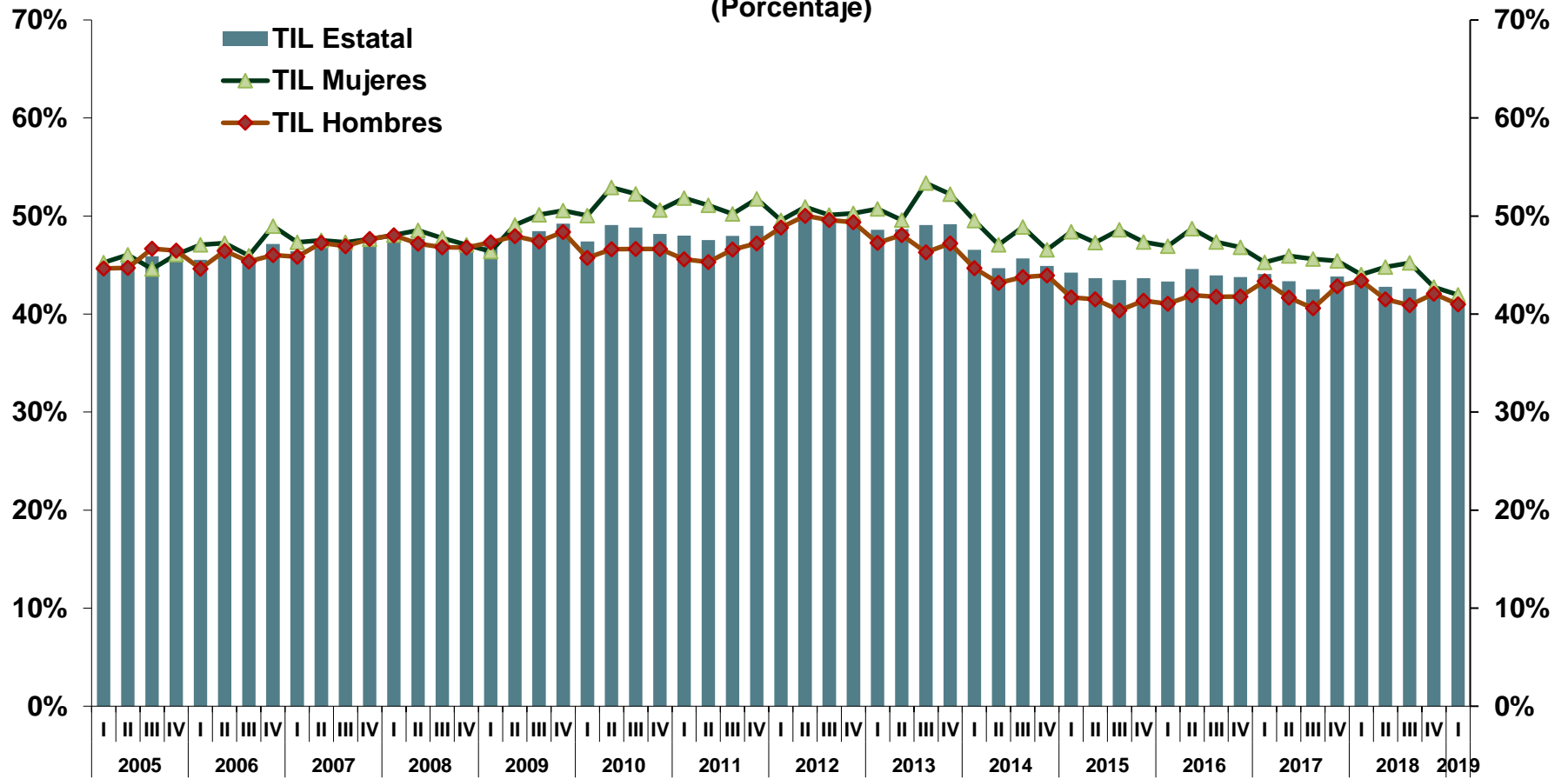
## EVOLUCIÓN DE INDICADORES LABORALES

### TASA DE DESOCUPACIÓN (Porcentaje)



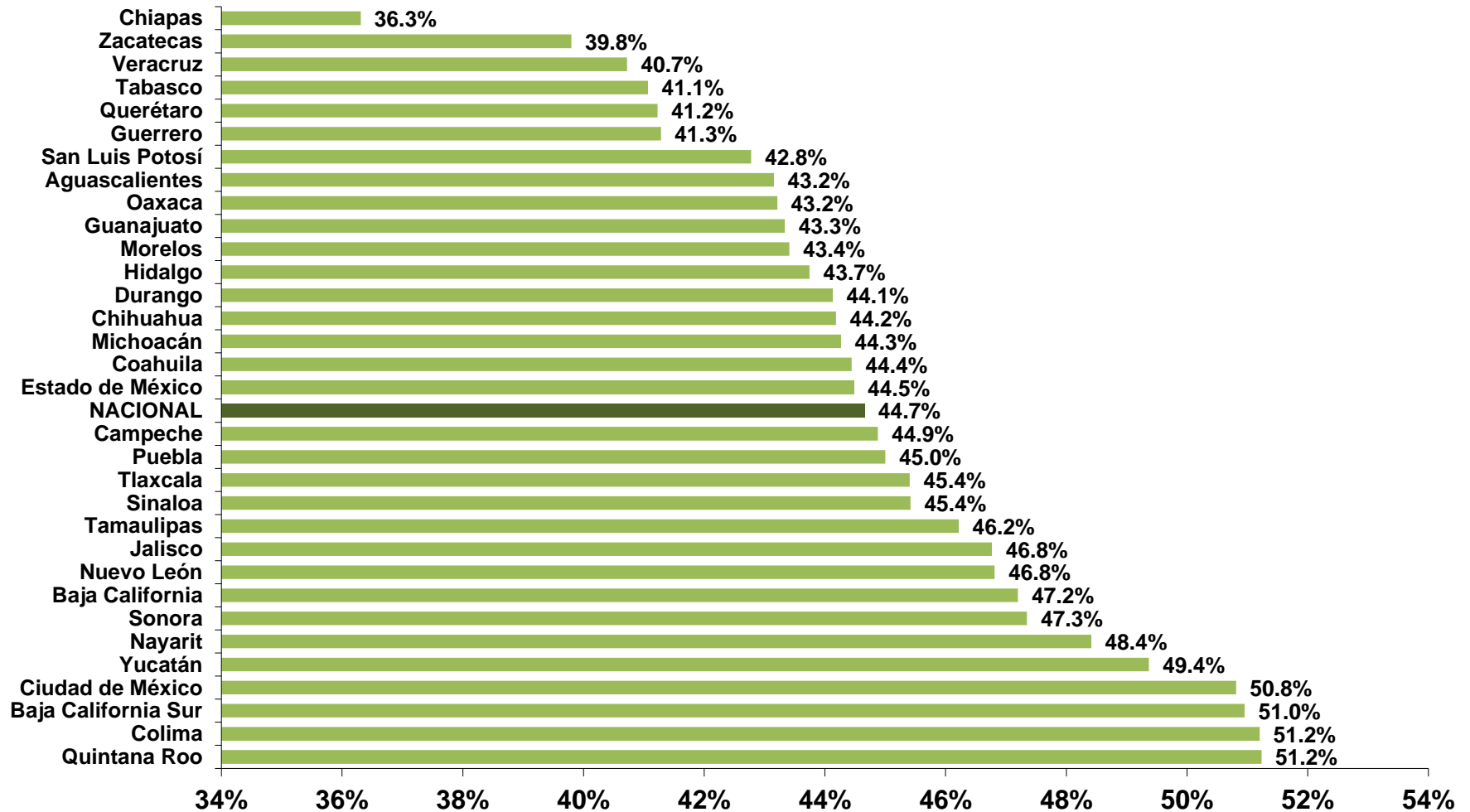
## EVOLUCIÓN DE INDICADORES LABORALES

### TASA DE INFORMALIDAD LABORAL (Porcentaje)



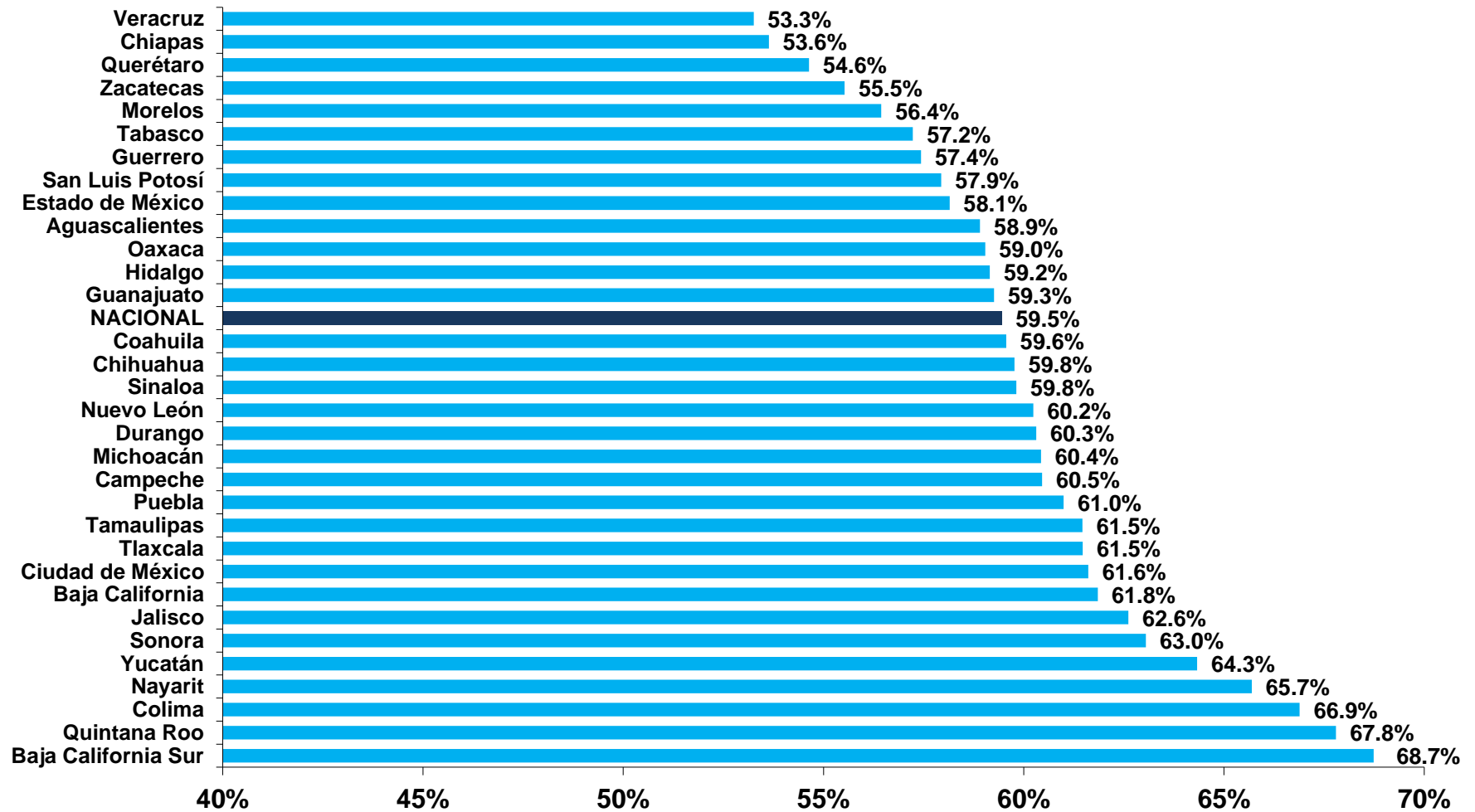
## EVOLUCIÓN DE INDICADORES LABORALES

### TASA BRUTA DE PARTICIPACIÓN (PEA/PT) Primer trimestre 2019



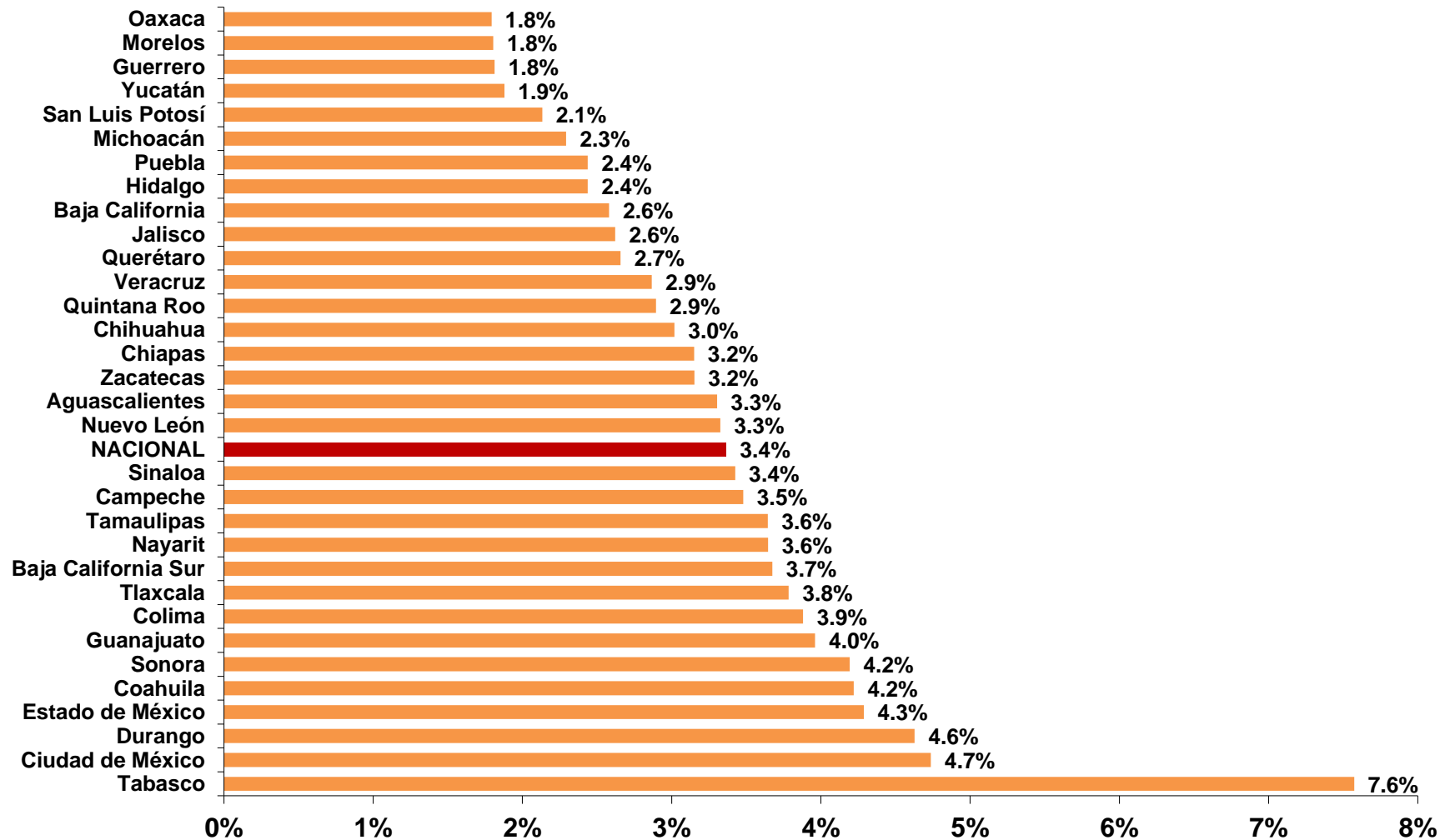
## EVOLUCIÓN DE INDICADORES LABORALES

### TASA NETA DE PARTICIPACIÓN (PEA/PET) Primer trimestre 2019



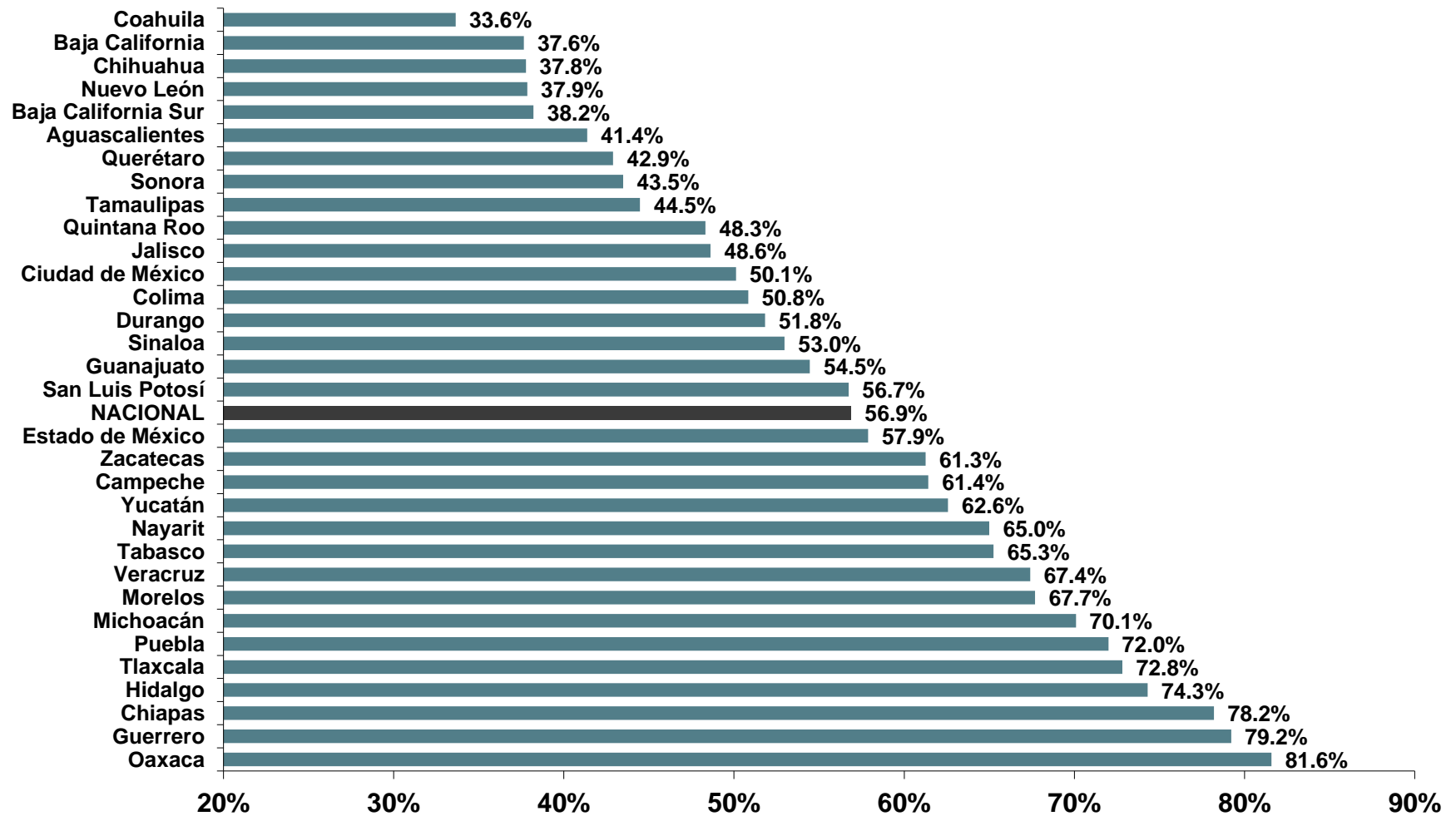
## EVOLUCIÓN DE INDICADORES LABORALES

### TASA DE DESOCUPACIÓN Primer trimestre 2019



## EVOLUCIÓN DE INDICADORES LABORALES

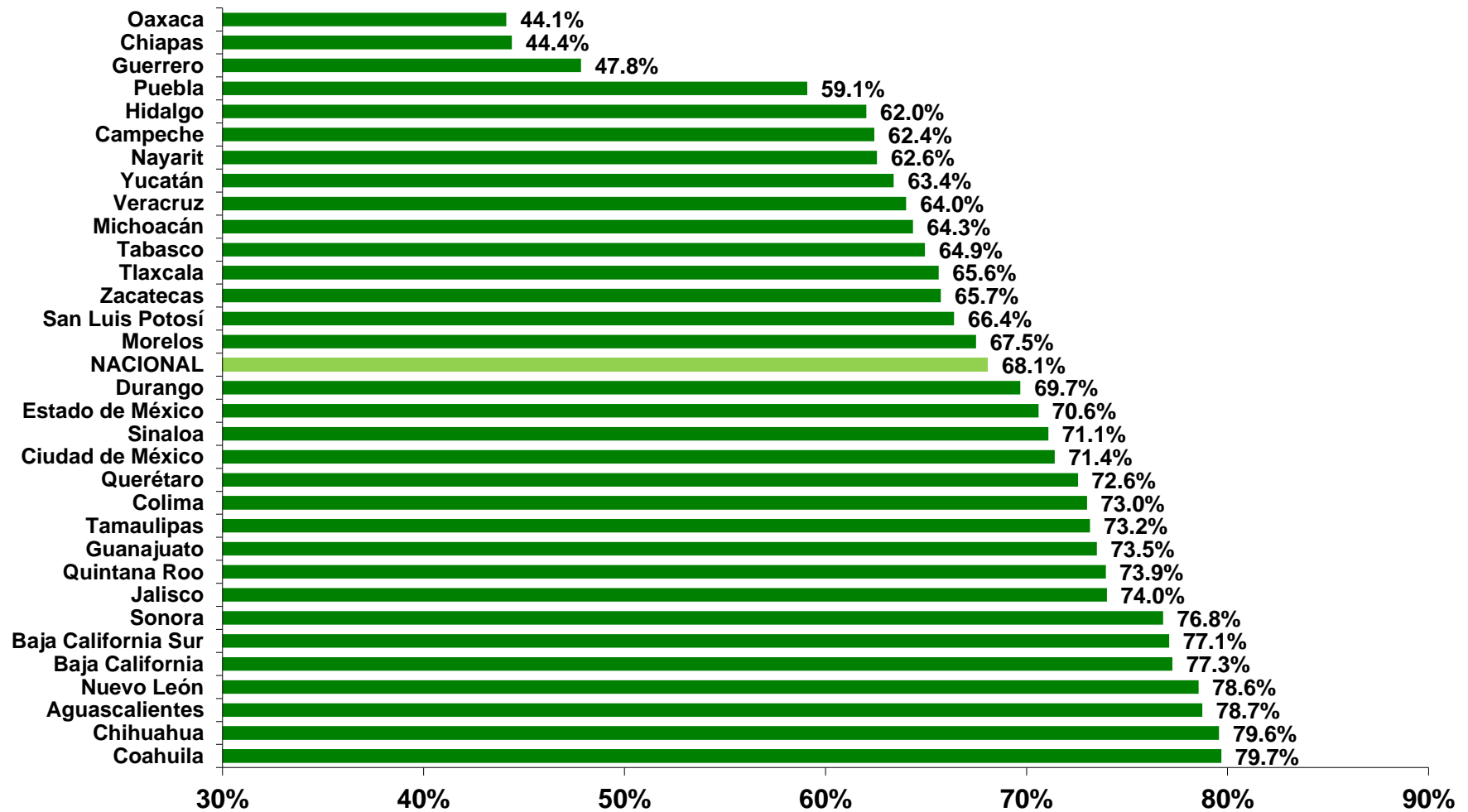
### TASA DE INFORMALIDAD LABORAL Primer trimestre 2019





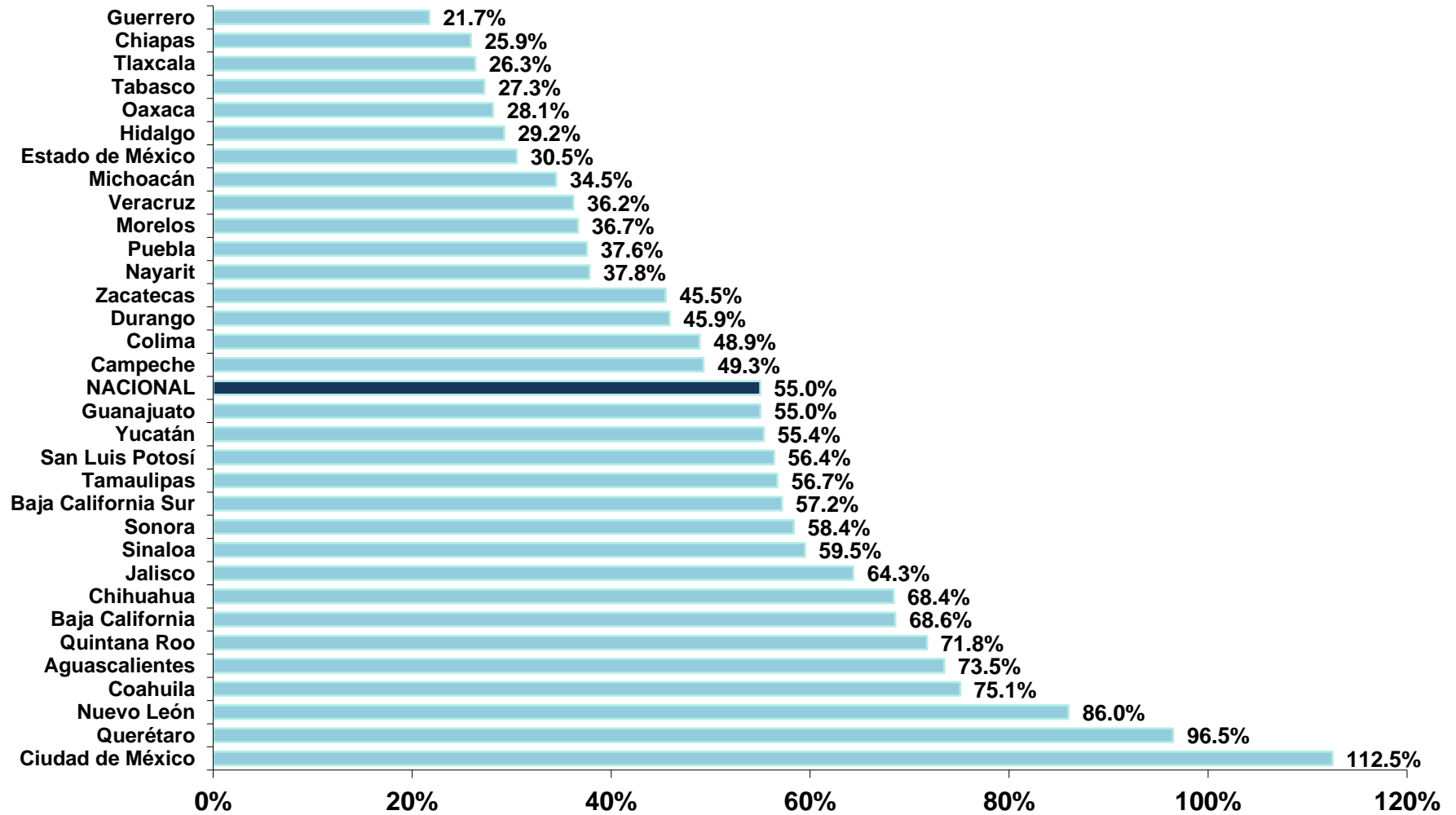
## EVOLUCIÓN DE INDICADORES LABORALES

### PROPORCIÓN DE TRABAJADORES ASALARIADOS EN LA OCUPACIÓN Primer trimestre 2019



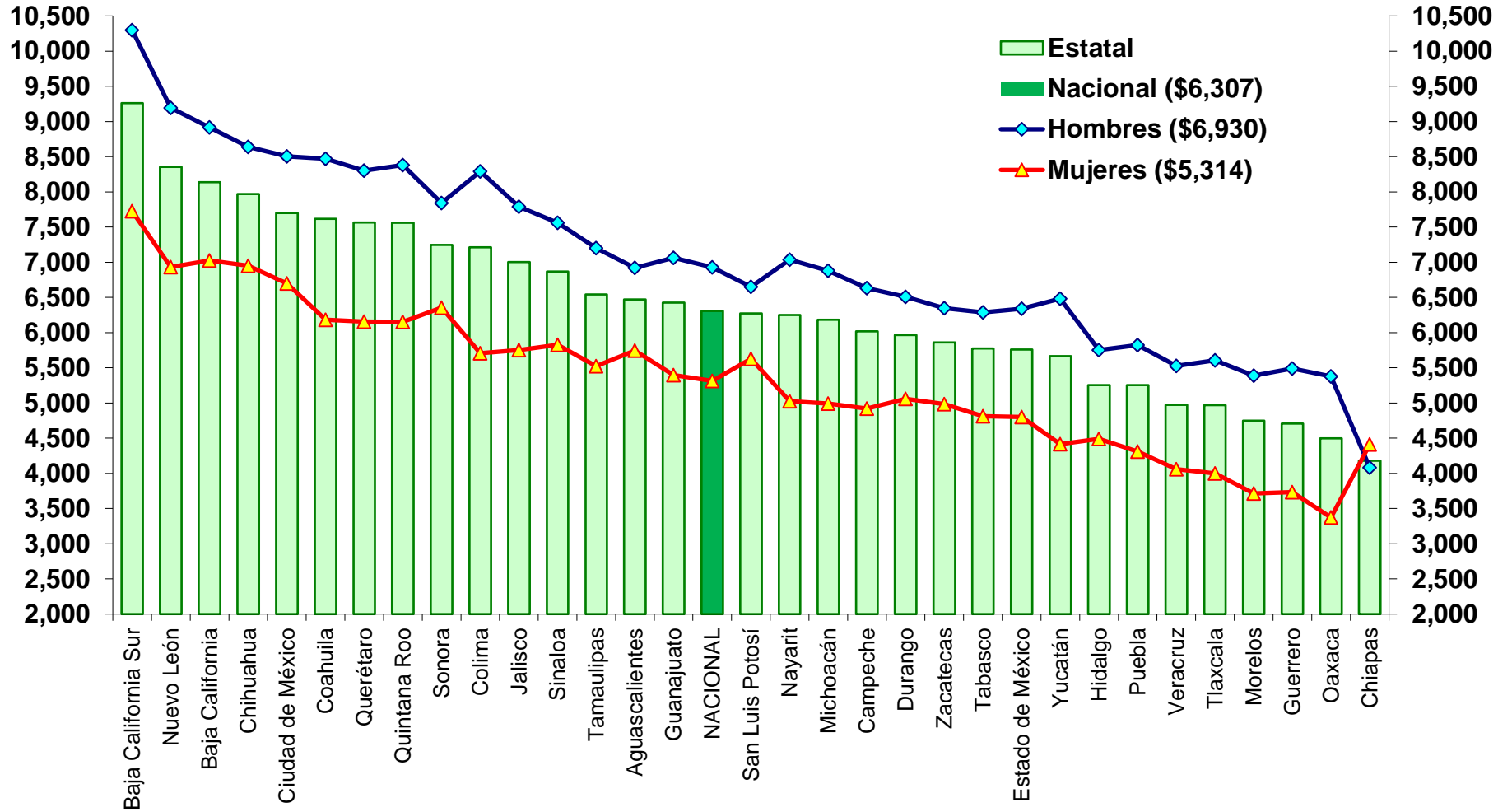
## EVOLUCIÓN DE INDICADORES LABORALES

### TRABAJADORES ASEGURADOS AL IMSS COMO PROPORCIÓN DE LOS OCUPADOS ASALARIADOS Primer trimestre 2019



## EVOLUCIÓN DE INDICADORES LABORALES

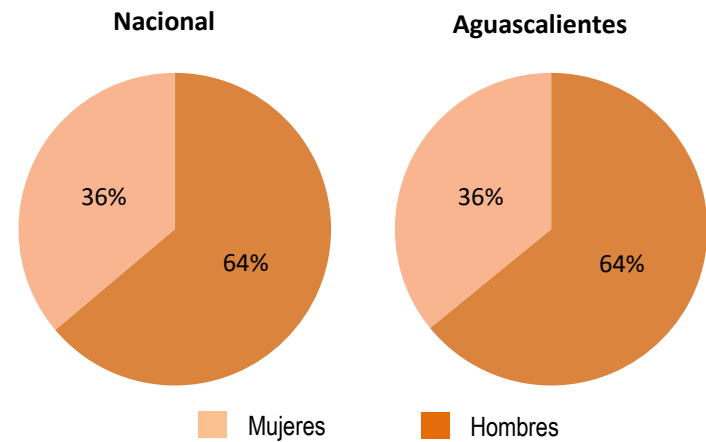
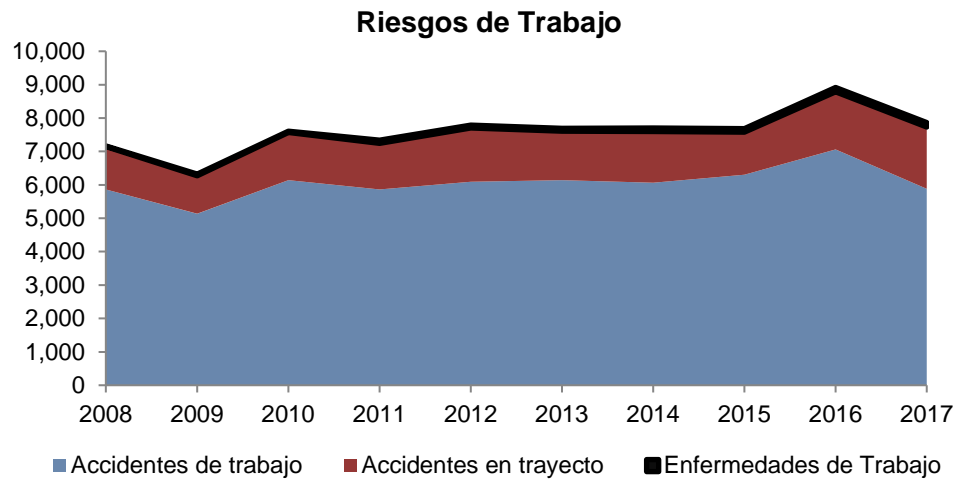
**INGRESO PROMEDIO DE LA POBLACIÓN OCUPADA**  
 Primer trimestre 2019  
 (Pesos Mensuales)



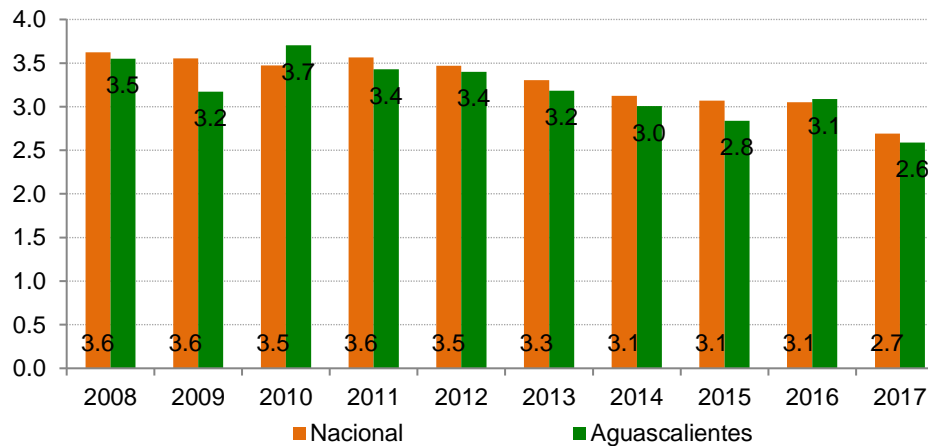
## RIESGOS DE TRABAJO

Riesgos de Trabajo terminados registrados en el IMSS por año de ocurrencia  
2017 <sup>1</sup>

	Total	Accidentes de Trabajo	Accidentes en Trayecto	Enfermedades de Trabajo
Nacional	517,430	376,938	128,968	11,524
Aguascalientes	7,868	5,881	1,847	140



**Tasa de Incidencia de Riesgos de Trabajo**  
(por cada 100 trabajadores)



1/ Cifras del último año completo disponible.