

# APUNTALAMIENTO DE ZANJAS

PG-06

PRÁCTICAS SEGURAS EN LA INDUSTRIA DE LA CONSTRUCCIÓN

## RIESGOS

- ▶ 1. Caídas
- ▶ 2. Caída de objetos
- ▶ 3. Descargas eléctricas

### MEDIDAS PREVENTIVAS

1. Prohibir la permanencia de operarios en la zona de batido de cargas durante la operación de izado de los paneles de apuntalar y ademar.
2. Utilizar una escalera de mano para el ascenso y descenso al apuntalamiento.
3. No realizar trabajos simultáneos de apuntalamiento a distinto nivel en la misma vertical.

### EQUIPO DE PROTECCIÓN PERSONAL

1. Casco contra impacto.
2. Calzado de seguridad.

1

### MEDIDAS PREVENTIVAS

1. Identificar las fuentes de energía eléctrica.
2. Mantener una distancia de tres metros en presencia de líneas eléctricas.
3. Marcar o poner barreras y señales de advertencia en áreas de alto voltaje.
4. Realizar las conexiones eléctricas mediante mecanismos estancos de intemperie.

### EQUIPO DE PROTECCIÓN PERSONAL

1. Casco dieléctrico.
2. Calzado dieléctrico.
3. Guantes dieléctricos.

3

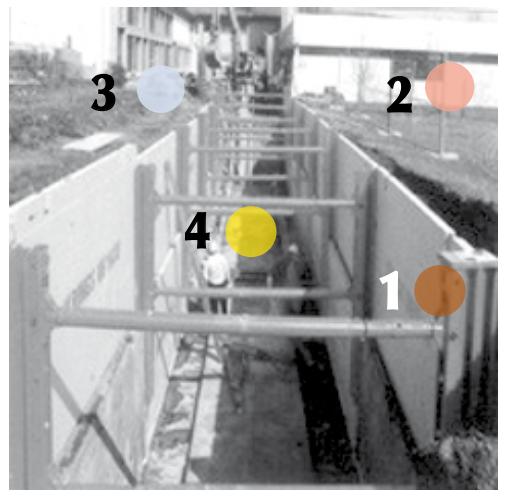
### MEDIDAS PREVENTIVAS

1. Delimitar la zona de trabajo.
2. Mantener limpio y en orden el lugar de trabajo.
3. Retirar del uso los puntales abiertos o astillados y desecharlos.

### EQUIPO DE PROTECCIÓN PERSONAL

1. Casco contra impacto.
2. Calzado de seguridad.
3. Guantes de cuero.

2



Fuente:  
Asociación Valenciana de Empresarios, Maquinaria,  
Construcción y Obras Públicas, España.

STPS

SECRETARÍA  
DEL TRABAJO Y  
PREVISIÓN SOCIAL



Instituto de Capacitación de  
la Industria de la Construcción

# APUNTALAMIENTO DE ZANJAS

PG-06

## RIESGOS

### ► 4. Derrumbes

#### MEDIDAS PREVENTIVAS

1. Prohibir la presencia de trabajadores dentro de la zanja o pozo, durante la instalación de los blindajes.
2. Prohibir el descenso y ascenso a la zanja utilizando los puntales.
3. Suspender los trabajos en presencia de lluvia.
4. Seleccionar el diseño de apuntalamiento de acuerdo al tiempo que se le empleará, considerando la resistencia del suelo y los materiales a emplearse.

5. Dirigir los movimientos de la grúa desde un lugar que permita transmitir las órdenes sin posibilidad de error.

#### EQUIPO DE PROTECCIÓN PERSONAL

1. Casco contra impacto.
2. Calzado contra impacto.

**4**

PRÁCTICAS SEGURAS EN LA INDUSTRIA DE LA CONSTRUCCIÓN