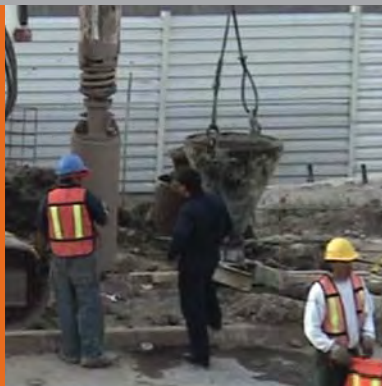


Prácticas Seguras en la Industria de la Construcción



Construcción e
hincado de pilotes
de concreto

STPS



SECRETARÍA
DEL TRABAJO Y
PREVISIÓN SOCIAL



Riesgos

- Caídas por balanceo de pilotes e implementos durante maniobras de izaje y colocación.
- Vuelco de la máquina.
- Ruido.
- Atrapamientos por piezas en movimiento.
- Caídas al mismo nivel y en perforaciones no cubiertas.
- Exposición a agentes químicos al utilizar concreto.
- Golpeado por tuberías durante su colocación.

Medidas preventivas

- 1° Todas las operaciones de hinca de pilotes a golpe de martinete deberán ser realizadas bajo la supervisión y dirección de un especialista del proceso de ejecución y medidas de seguridad y salud en el trabajo.
- 2° Atar con una cuerda cada fuste de pilote para su descarga y prohibir guiar el pilote con las manos.
- 3° La zona de trabajo de la máquina de hinca y camiones de traslado de concreto debe encontrarse nivelada y compactada.
- 4° Los fustes de los pilotes en acopia deben estar calzados contra rodaduras.
- 5° Evitar la permanencia de operarios próximos a la máquina de forma que puedan ser alcanzados por ésta o los fustes en suspensión.
- 6° Proteger mediante carcasas todos los mecanismos de transmisión por cables de la piloteadora.





- 7° Mantener limpios de lodo o de grasa los peldaños y accesos a la piloteadora.
- 8° Las máquinas piloteadoras estarán provistas de cabinas de seguridad, contra los vuelcos, impactos, botiquín de primeros auxilios y extintor.
- 9° No se permitirá que las personas no autorizadas accedan a la máquina o permanezcan en las proximidades de la cabina o zonas de maniobras.
- 10° No realizar trabajos en un radio de 10m entorno de la máquina de hinca en prevención de golpes y atropellos.
- 11° No realizar el arrastre o tirón sesgado de los fustes para aproximarlos al lugar de hinca, especialmente, si la maniobra la ejecuta la maquinaria piloteadora en prevención de los riesgos por vuelco y atrapamiento.
- 12° No dejar varillas de los armados de los cabezales o remates de los pilotes sin protección.

Equipo de protección personal:

- Casco de polietileno
- Calzado de seguridad
- Guantes de seguridad
- Anteojos de protección

