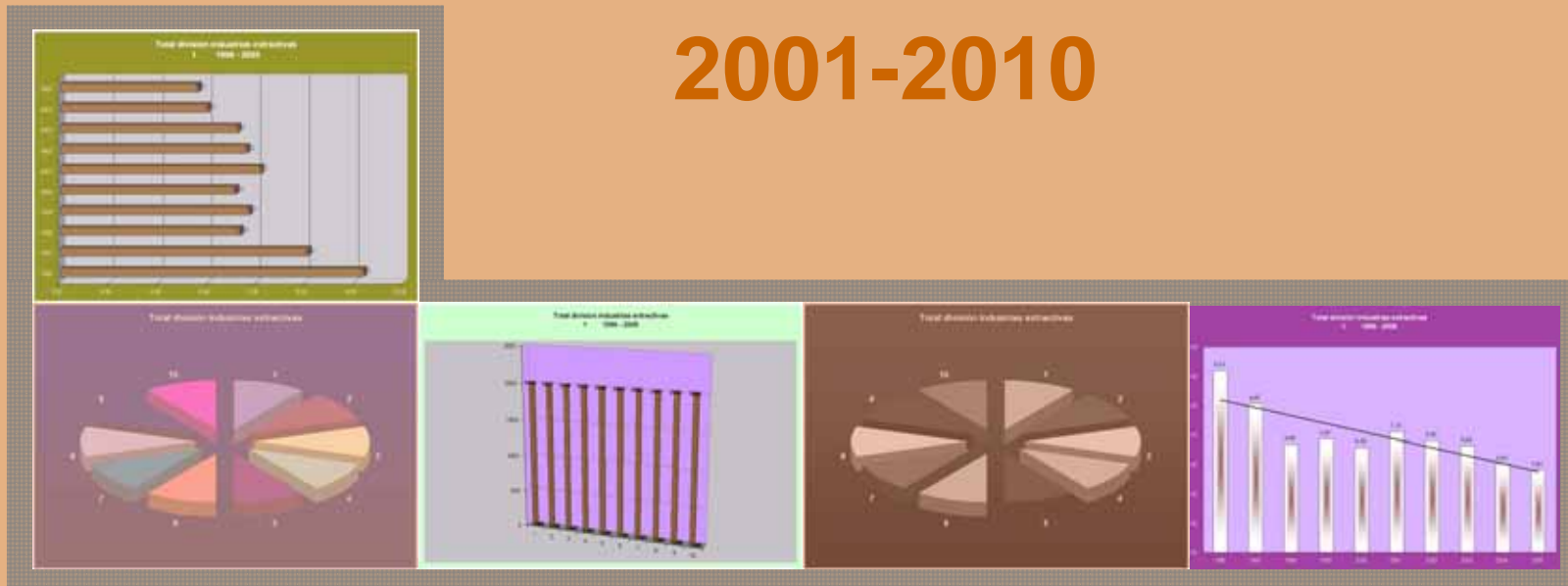


Información sobre Accidentes y Enfermedades de Trabajo Nacional 2001-2010



Información sobre accidentes y enfermedades de trabajo

GOBIERNO
FEDERAL

STPS



Evolución de Accidentes, Enfermedades, Incapacidades y Defunciones de Trabajo, 2001-2010 Nacional

Año	Patrones	Trab. Prom.	Accidentes de Trabajo	Enfermedades de Trabajo	Incapacidades de Trabajo	Defunciones
2001	800,617	12,224,231	324,150	5,520	18,965	1,148
2002	804,389	12,112,405	302,970	4,511	19,304	1,053
2003	804,389	12,088,468	278,525	7,811	21,935	1,104
2004	804,389	12,348,259	282,469	7,418	20,753	1,077
2005	802,107	12,735,856	295,594	7,292	19,721	1,112
2006	810,181	13,578,346	309,539	4,715	18,140	1,071
2007	823,999	14,424,178	361,244	2,691	16,415	1,052
2008	833,072	14,260,309	411,179	3,681	17,487	1,133
2009	825,755	13,814,544	395,024	4,101	18,721	1,109
2010	829,500	14,342,126	403,336	3,466	22,389	1,125

Fuente: Memorias estadísticas IMSS, 2001-2010

Información sobre accidentes y enfermedades de trabajo

GOBIERNO FEDERAL

STPS



Variación de Accidentes de Trabajo, 2009-2010

Estado	Accidentes 2009	Accidentes 2010	Variaciones	
			Absoluta	Relativa
Aguascalientes	5,175	6,064	889	17.2
Baja California	19,490	20,882	1,392	7.1
Baja California Sur	4,318	4,538	220	5.1
Campeche	2,493	2,122	-371	-14.9
Coahuila	14,812	15,953	1,141	7.7
Colima	4,789	5,054	265	5.5
Chiapas	2,935	2,930	-5	-0.2
Chihuahua	13,934	14,588	654	4.7
Distrito Federal	45,430	40,513	-4,917	-10.8
Durango	5,205	4,869	-336	-6.5
Guanajuato	15,061	15,763	702	4.7
Guerrero	4,898	4,358	-540	-11.0
Hidalgo	5,245	5,375	130	2.5
Jalisco	43,708	43,997	289	0.7
México	46,724	51,129	4,405	9.4
Michoacán	11,574	11,997	423	3.7

Estado	Accidentes 2009	Accidentes 2010	Variaciones	
			Absoluta	Relativa
Morelos	5,369	5,335	-34	-0.6
Nayarit	4,848	4,879	31	0.6
Nuevo León	28,885	29,359	474	1.6
Oaxaca	4,851	4,486	-365	-7.5
Puebla	11,525	12,435	910	7.9
Querétaro	6,604	7,779	1,175	17.8
Quintana Roo	7,522	8,358	836	11.1
San Luis Potosí	7,699	7,634	-65	-0.8
Sinaloa	13,393	13,545	152	1.1
Sonora	15,223	15,189	-34	-0.2
Tabasco	3,421	3,327	-94	-2.7
Tamaulipas	11,997	11,563	-434	-3.6
Tlaxcala	1,340	1,285	-55	-4.1
Veracruz	16,734	17,805	1,071	6.4
Yucatán	6,144	6,538	394	6.4
Zacatecas	3,678	3,687	9	0.2
Total	395,024	403,336	8,312	2.1

Fuente: Memorias estadísticas IMSS, 2009-2010

Información sobre accidentes y enfermedades de trabajo

GOBIERNO FEDERAL

STPS



Variación de Enfermedades de Trabajo, 2009-2010

Estado	Enfermedades 2009	Enfermedades 2010	Variaciones	
			Absoluta	Relativa
Aguascalientes	76	50	-26	-34.2
Baja California	49	47	-2	-4.1
Baja California Sur	23	24	1	4.3
Campeche	10	1	-9	-90.0
Coahuila	664	709	45	6.8
Colima	9	9	0	0.0
Chiapas	53	9	-44	-83.0
Chihuahua	227	232	5	2.2
Distrito Federal	268	151	-117	-43.7
Durango	12	9	-3	-25.0
Guanajuato	75	95	20	26.7
Guerrero	91	20	-71	-78.0
Hidalgo	258	425	167	64.7
Jalisco	167	184	17	10.2
México	715	345	-370	-51.7
Michoacán	178	66	-112	-62.9
Morelos	27	49	22	81.5
Nayarit	8	18	10	125.0
Nuevo León	133	132	-1	-0.8
Oaxaca	13	1	-12	-92.3
Puebla	36	31	-5	-13.9
Querétaro	50	24	-26	-52.0
Quintana Roo	27	3	-24	-88.9
San Luis Potosí	83	117	34	41.0
Sinaloa	33	32	-1	-3.0
Sonora	214	178	-36	-16.8
Tabasco	10	10	0	0.0
Tamaulipas	37	43	6	16.2
Tlaxcala	57	60	3	5.3
Veracruz	199	135	-64	-32.2
Yucatán	10	13	3	30.0
Zacatecas	289	244	-45	-15.6
Total	4,101	3,466	-635	-15.5

Fuente: Memorias estadísticas IMSS, 2009-2010

Información sobre accidentes y enfermedades de trabajo

GOBIERNO FEDERAL

STPS



Variación de Incapacidades de Trabajo, 2009-2010

Estado	Incapacidades 2009	Incapacidades 2010	Variaciones		Estado	Incapacidades 2009	Incapacidades 2010	Variaciones	
			Absoluta	Relativa				Absoluta	Relativa
Aguascalientes	559	318	-241	-43.1	Morelos	136	171	35	25.7
Baja California	572	699	127	22.2	Nayarit	147	158	11	7.5
Baja California Sur	139	191	52	37.4	Nuevo León	1,313	1,292	-21	-1.6
Campeche	146	127	-19	-13.0	Oaxaca	133	100	-33	-24.8
Coahuila	1,552	4,796	3,244	209.0	Puebla	493	570	77	15.6
Colima	87	105	18	20.7	Querétaro	197	197	0	0.0
Chiapas	95	129	34	35.8	Quintana Roo	60	171	111	185.0
Chihuahua	1,111	1,096	-15	-1.4	San Luis Potosí	379	480	101	26.6
Distrito Federal	1,262	1,278	16	1.3	Sinaloa	564	647	83	14.7
Durango	314	362	48	15.3	Sonora	849	795	-54	-6.4
Guanajuato	770	830	60	7.8	Tabasco	72	143	71	98.6
Guerrero	208	144	-64	-30.8	Tamaulipas	559	632	73	13.1
Hidalgo	654	873	219	33.5	Tlaxcala	147	132	-15	-10.2
Jalisco	1,564	1,547	-17	-1.1	Veracruz	843	840	-3	-0.4
México	2,389	2,244	-145	-6.1	Yucatán	222	249	27	12.2
Michoacán	577	471	-106	-18.4	Zacatecas	608	602	-6	-1.0
					Total	18,721	22,389	3,668	19.6

Fuente: Memorias estadísticas IMSS, 2009-2010

Información sobre accidentes y enfermedades de trabajo

Gobierno
Federal

STPS



Variación de Defunciones de Trabajo, 2009-2010

Estado	Defunciones 2009	Defunciones 2010	Variaciones	
			Absoluta	Relativa
Aguascalientes	10	13	3	30.0
Baja California	27	27	0	0.0
Baja California Sur	14	3	-11	-78.6
Campeche	11	12	1	9.1
Coahuila	46	47	1	2.2
Colima	17	16	-1	-5.9
Chiapas	33	10	-23	-69.7
Chihuahua	53	59	6	11.3
Distrito Federal	66	57	-9	-13.6
Durango	32	28	-4	-12.5
Guanajuato	42	52	10	23.8
Guerrero	30	22	-8	-26.7
Hidalgo	24	33	9	37.5
Jalisco	98	88	-10	-10.2
México	121	144	23	19.0
Michoacán	36	38	2	5.6

Estado	Defunciones 2009	Defunciones 2010	Variaciones	
			Absoluta	Relativa
Morelos	16	19	3	18.8
Nayarit	18	14	-4	-22.2
Nuevo León	66	69	3	4.5
Oaxaca	28	28	0	0.0
Puebla	40	42	2	5.0
Querétaro	19	21	2	10.5
Quintana Roo	3	10	7	233.3
San Luis Potosí	21	22	1	4.8
Sinaloa	49	79	30	61.2
Sonora	34	29	-5	-14.7
Tabasco	19	26	7	36.8
Tamaulipas	43	33	-10	-23.3
Tlaxcala	5	6	1	20.0
Veracruz	63	53	-10	-15.9
Yucatán	13	6	-7	-53.8
Zacatecas	12	19	7	58.3
Total	1,109	1,125	16	1.4

Fuente: Memorias estadísticas IMSS, 2009-2010

Información sobre accidentes y enfermedades de trabajo

Gobierno
Federal

STPS



Evolución de Accidentes, Incapacidades y Defunciones de Trayecto, 2001-2010 Nacional

Año	Patrones	Trab. Prom.	Accidentes de Trayecto	Incapacidades de Trayecto	Defunciones de Trayecto
2001	800,617	12,224,231	84,078	1,041	354
2002	804,389	12,112,405	80,325	1,123	308
2003	804,389	12,088,468	72,448	1,029	323
2004	804,389	12,348,259	70,906	1,078	287
2005	802,107	12,735,856	70,353	972	255
2006	810,181	13,578,346	73,573	1,187	257
2007	823,999	14,424,178	86,167	1,227	227
2008	833,072	14,260,309	92,074	1,512	279
2009	825,755	13,814,544	90,662	1,756	259
2010	829,500	14,342,126	99,726	2,070	308

Fuente: Memorias estadísticas IMSS, 2001-2010

Información sobre accidentes y enfermedades de trabajo

Gobierno
Federal

STPS



Evolución de las Tasas de Accidentes, Enfermedades, Incapacidades y Defunciones de Trabajo, 2001-2010 Nacional

Año	Patrones	Trab. Prom.	Accidentes de Trabajo por cada 100 trabajadores	Enfermedades de Trabajo por cada 10,000 trabajadores	Incapacidades de Trabajo por cada 100 casos	Defunciones de trabajo por cada 10,000 trabajadores
2001	800,617	12,224,231	2.65	4.52	5.75	0.94
2002	804,389	12,112,405	2.50	3.72	6.28	0.87
2003	804,389	12,088,468	2.30	6.46	7.66	0.91
2004	804,389	12,348,259	2.29	6.01	7.16	0.87
2005	802,107	12,735,856	2.32	5.73	6.51	0.87
2006	810,181	13,578,346	2.28	3.47	5.77	0.79
2007	823,999	14,424,178	2.50	1.87	4.51	0.73
2008	833,072	14,260,309	2.88	2.58	4.22	0.79
2009	825,755	13,814,544	2.86	2.97	4.69	0.80
2010	829,500	14,342,126	2.81	2.42	5.50	0.78

Fuente: Memorias estadísticas IMSS, 2001-2010

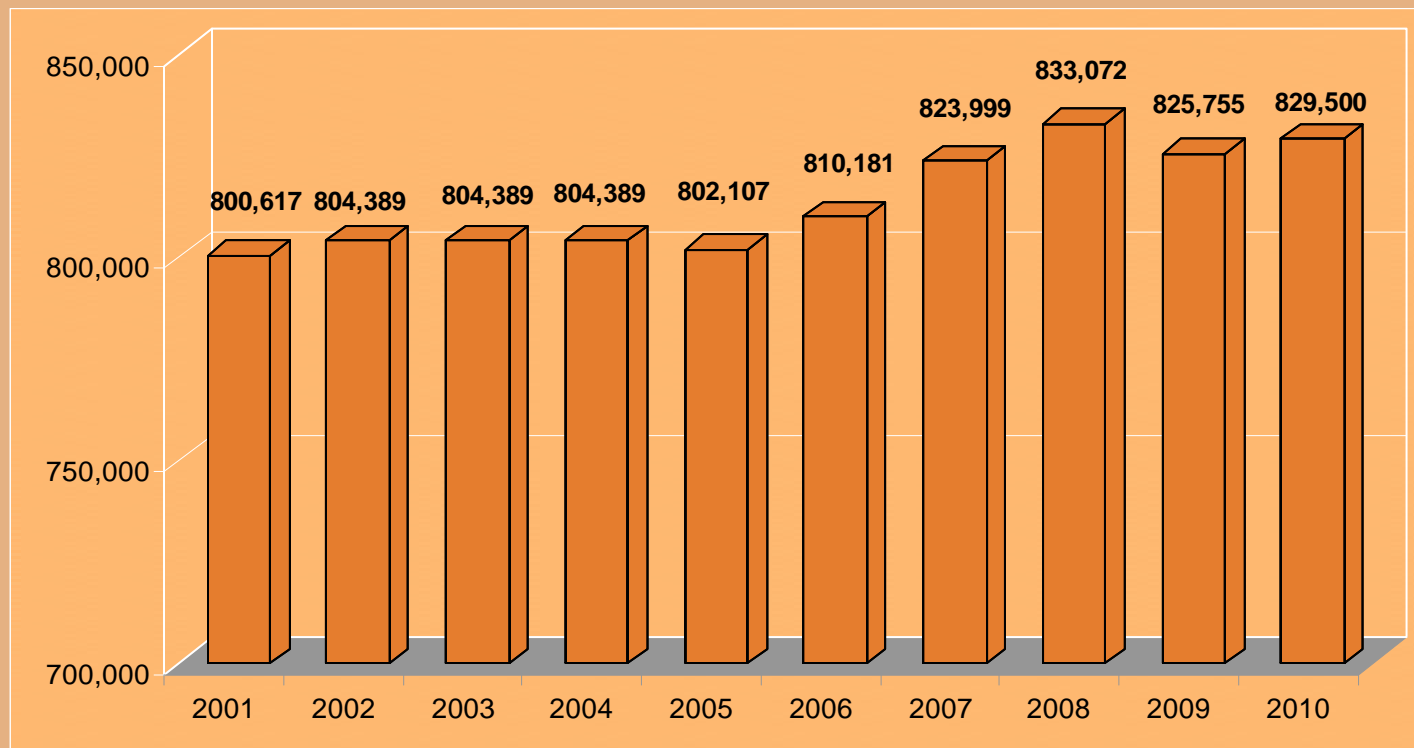
Información sobre accidentes y enfermedades de trabajo

Gobierno
Federal

STPS



Evolución de Empresas 2001-2010 Nacional



Fuente: Memorias estadísticas IMSS, 2001-2010

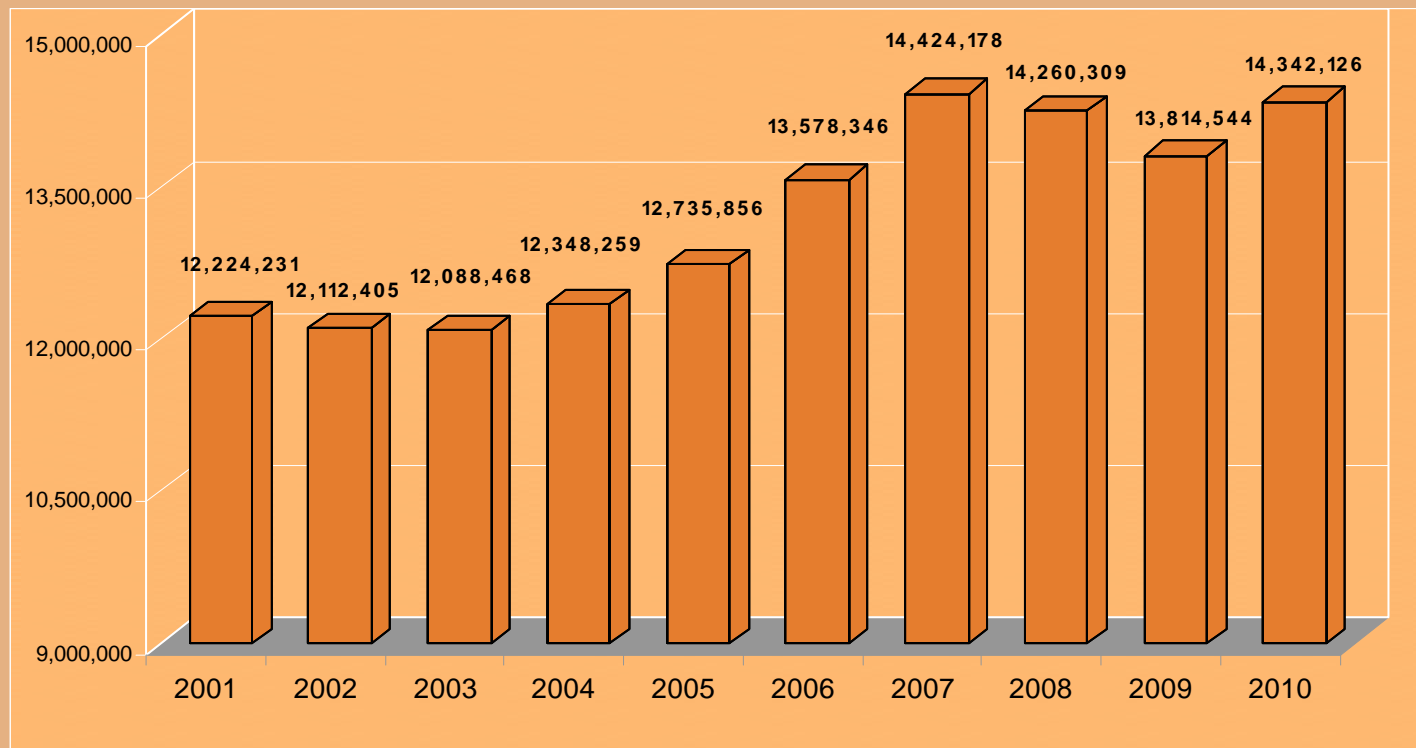
Información sobre accidentes y enfermedades de trabajo

Gobierno
Federal

STPS



Evolución de Trabajadores 2001-2010 Nacional



Fuente: Memorias estadísticas IMSS, 2001-2010

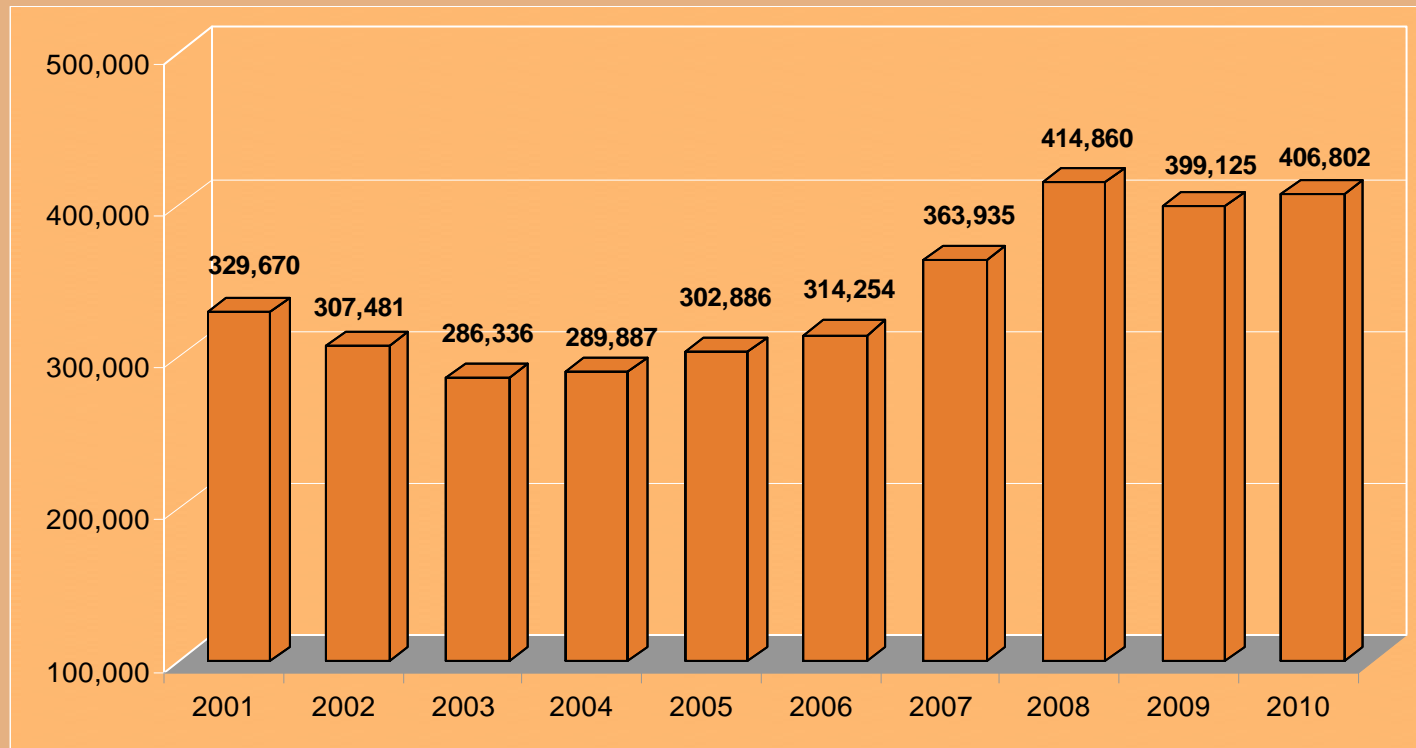
Información sobre accidentes y enfermedades de trabajo

GOBIERNO FEDERAL

STPS



Evolución de Accidentes y Enfermedades de Trabajo 2001-2010 Nacional



Fuente: Memorias estadísticas IMSS, 2001-2010

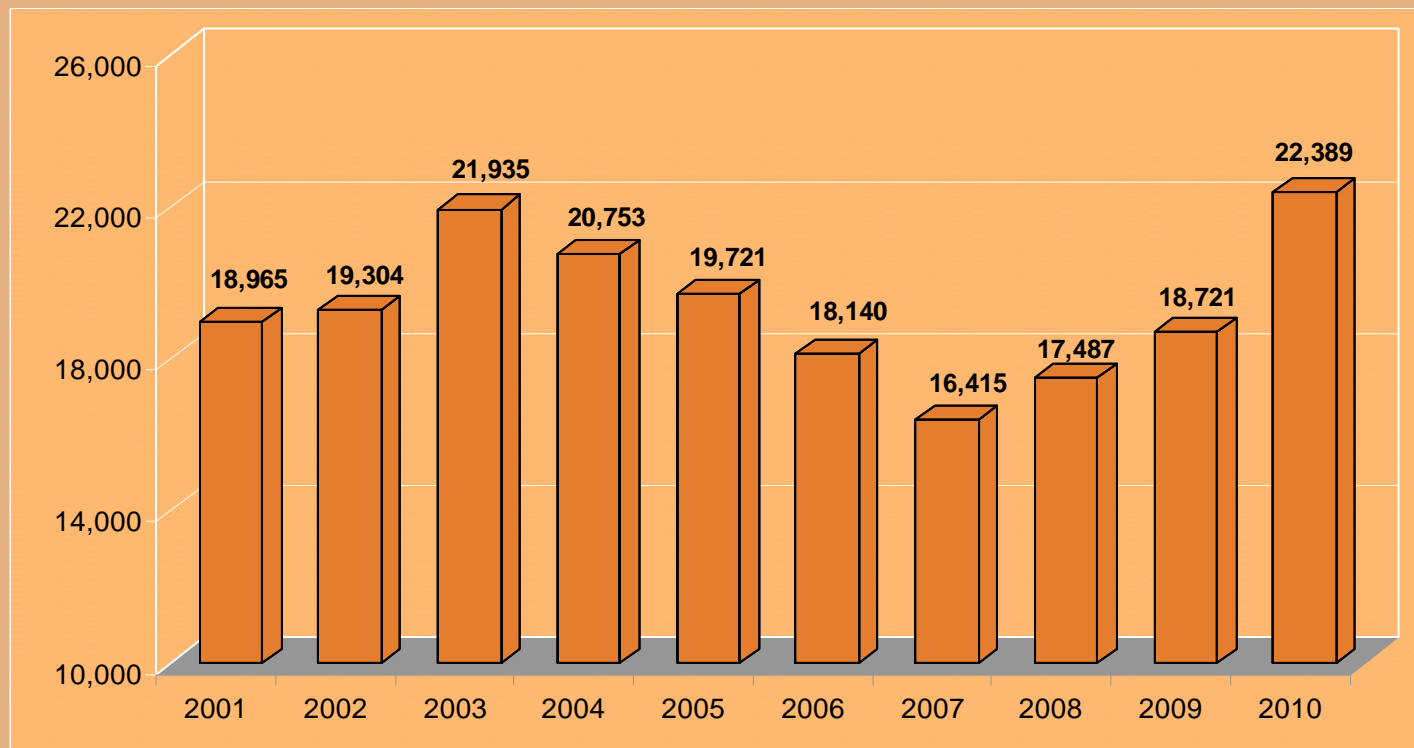
Información sobre accidentes y enfermedades de trabajo

GOBIERNO
FEDERAL

STPS



Evolución de Incapacidades Permanentes 2001-2010 Nacional



Fuente: Memorias estadísticas IMSS, 2001-2010

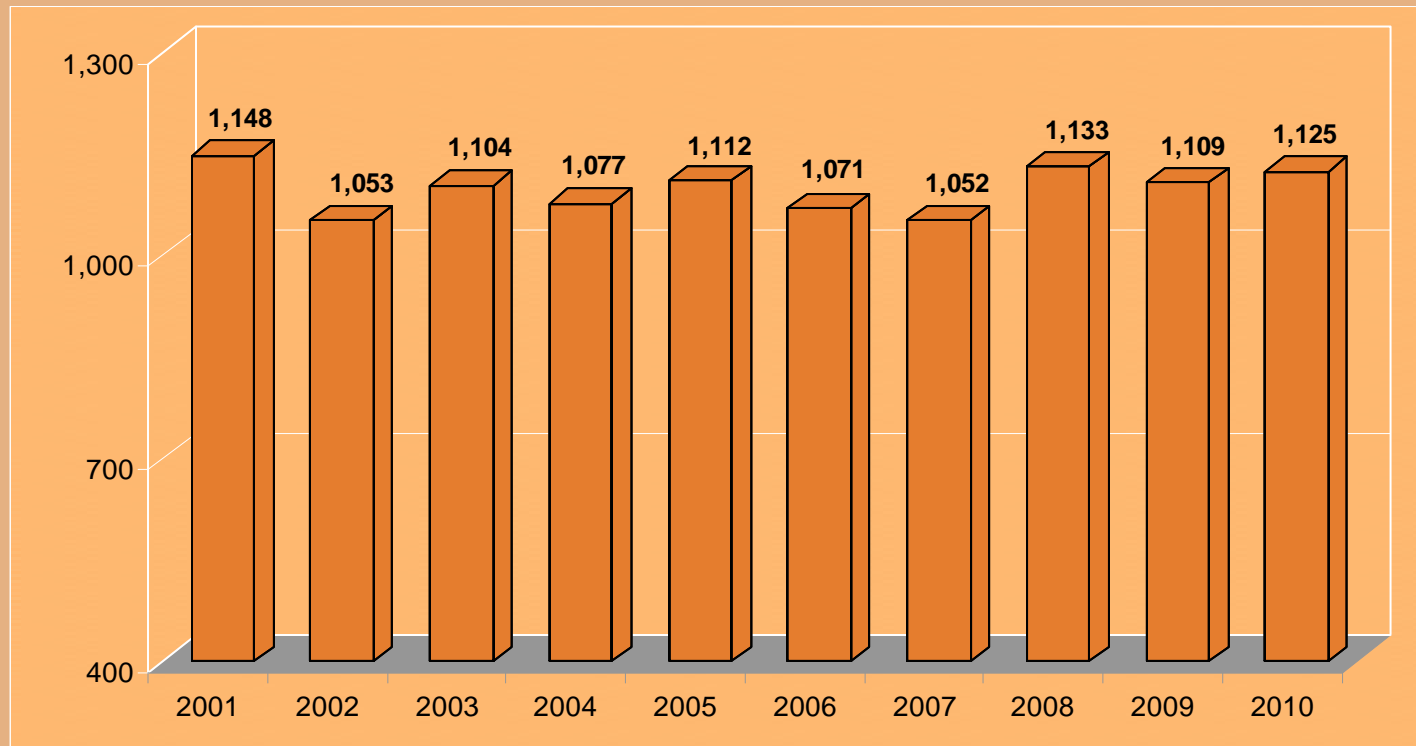
Información sobre accidentes y enfermedades de trabajo

Gobierno
Federal

STPS



Evolución de Defunciones 2001-2010 Nacional

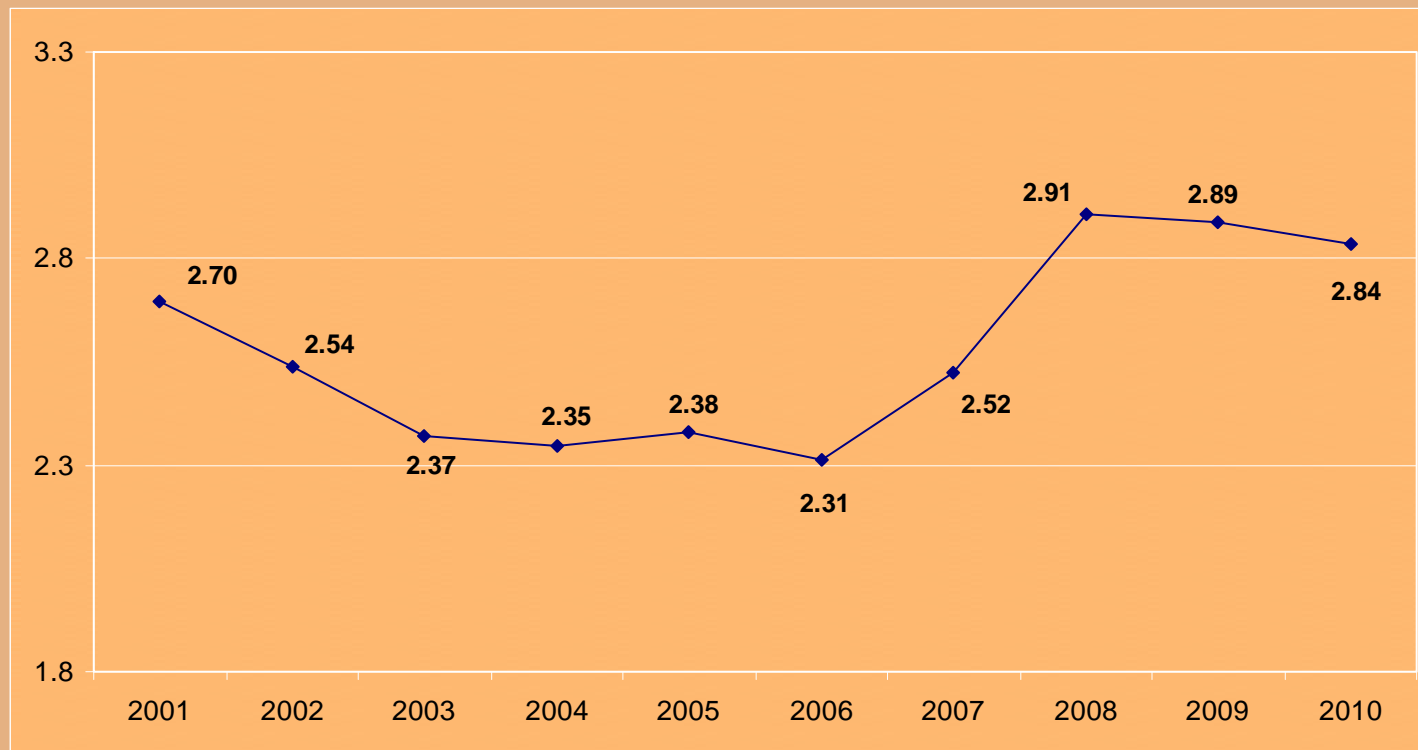


Fuente: Memorias estadísticas IMSS, 2001-2010

Información sobre accidentes y enfermedades de trabajo



Tasa de Incidencia de Accidentes y Enfermedades de Trabajo por cada cien trabajadores, 2001-2010
Nacional



Fuente: Memorias estadísticas IMSS, 2001-2010

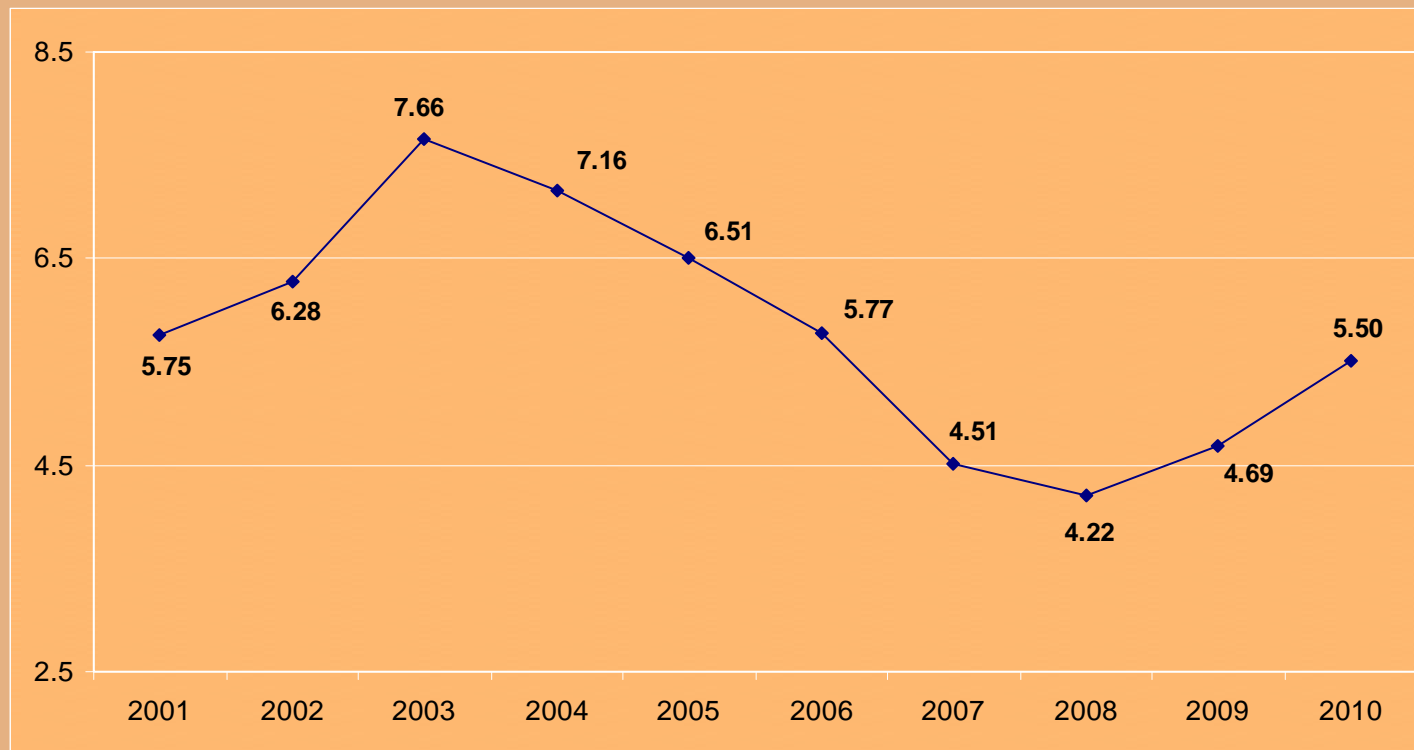
Información sobre accidentes y enfermedades de trabajo

GOBIERNO FEDERAL

STPS



Tasa de Incapacidades Permanentes por cada cien casos
2001-2010
Nacional

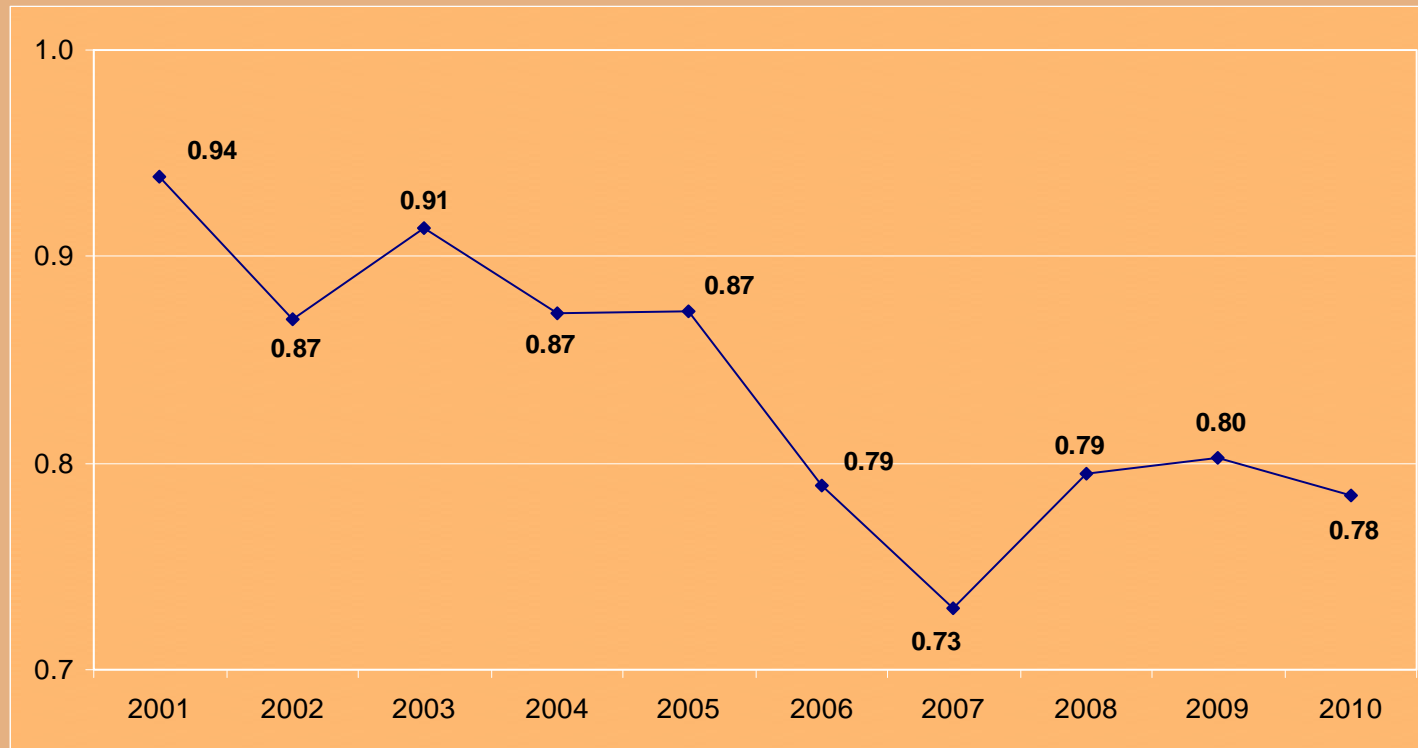


Fuente: Memorias estadísticas IMSS, 2001-2010

Información sobre accidentes y enfermedades de trabajo



Tasa de Mortalidad por Accidentes y Enfermedades de Trabajo
por cada diez mil trabajadores, 2001-2010
Nacional



Fuente: Memorias estadísticas IMSS, 2001-2010

Información sobre accidentes y enfermedades de trabajo

GOBIERNO
FEDERAL

STPS



Riesgos Laborales por Grupo de Actividad Económica 2010 Nacional

No.	Grupo	Patrones	Trab. Prom.	Accidentes de Trabajo y Enfermedades Profesionales		
				Casos	%	Tasa de Incidencia por cada 100 Trab.
1	Construcción de Edificaciones y de Obra de Ingeniería Civil	68,866	929,781	36,288	8.92	3.90
2	Compraventa en Tiendas de Autoservicio y de Departamentos Especializados por Línea de Mercancías	6,323	583,222	33,777	8.30	5.79
3	Servicios Profesionales y Técnicos	72,870	1,708,354	31,959	7.86	1.87
4	Compraventa de Alimentos, Bebidas y Productos del Tabaco	54,545	604,713	27,896	6.86	4.61
5	Elaboración de Alimentos	29,624	542,970	21,010	5.16	3.87
6	Preparación y Servicio de Alimentos y Bebidas	46,789	466,350	19,944	4.90	4.28
	Resto de los grupos	550,483	9,506,736	235,928	58.00	2.48
	Total	829,500	14,342,126	406,802	100.00	2.84

Fuente: Memoria estadística IMSS, 2010

Información sobre accidentes y enfermedades de trabajo

Gobierno
Federal

STPS



Días Subsidiados por Grupo de Actividad Económica 2010 Nacional

No.	Grupo	Patrones	Trab. Prom.	Accidentes de Trabajo y Enfermedades Profesionales		
				Días Subsidiados	%	Tasa de Incidencia por cada 100 Trab.
1	Construcción de Edificaciones y de Obra de Ingeniería Civil	68,866	929,781	1,199,399	10.37	129.00
2	Servicios Profesionales y Técnicos	72,870	1,708,354	936,759	8.10	54.83
3	Compraventa de Alimentos, Bebidas y Productos del Tabaco	54,545	604,713	729,870	6.31	120.70
4	Compraventa en Tiendas de Autoservicio y de Departamentos Especializados por Línea de Mercancías	6,323	583,222	707,353	6.12	121.28
5	Elaboración de Alimentos	29,624	542,970	617,390	5.34	113.71
6	Transporte Terrestre	36,114	400,467	539,316	4.66	134.67
	Resto de los grupos	561,158	9,572,619	6,831,046	59.09	71.36
	Total	829,500	14,342,126	11,561,133	100.00	80.61

Fuente: Memoria estadística IMSS, 2010

Información sobre accidentes y enfermedades de trabajo

Gobierno
Federal

STPS



Defunciones por Grupo de Actividad Económica 2010 Nacional

No.	Grupo	Patrones	Trab. Prom.	Accidentes de Trabajo y Enfermedades Profesionales		
				Defunciones	%	Tasa de Incidencia por cada 10,000 Trab.
1	Construcción de Edificaciones y de Obra de Ingeniería Civil	68,866	929,781	216	19.20	2.32
2	Transporte Terrestre	36,114	400,467	140	12.44	3.50
3	Servicios Profesionales y Técnicos	72,870	1,708,354	94	8.36	0.55
4	Servicios de Administración Pública y Seguridad Social	1,256	979,986	81	7.20	0.83
5	Compraventa de Alimentos, Bebidas y Productos del Tabaco	54,545	604,713	57	5.07	0.94
6	Compraventa de Materias Primas, Materiales y Auxiliares	47,824	385,198	39	3.47	1.01
	Resto de los grupos	548,025	9,333,627	498	44.27	0.53
	Total	829,500	14,342,126	1,125	100.00	0.78

Fuente: Memoria estadística IMSS, 2010

Información sobre accidentes y enfermedades de trabajo

GOBIERNO
FEDERAL

STPS



Tasa de Riesgos Laborales por Grupo de Actividad Económica 2010 Nacional

No.	Grupo	Patrones	Trab. Prom.	Accidentes de Trabajo y Enfermedades Profesionales		
				Casos	%	Tasa de Incidencia por cada 100 Trab.
1	Explotación de Sal	29	2,037	134	0.03	6.58
2	Compraventa en Tiendas de Autoservicio y de Departamentos Especializados por Línea de Mercancías	6,323	583,222	33,777	8.30	5.79
3	Transporte por Agua	580	26,150	1,478	0.36	5.65
4	Extracción y Beneficio de Carbón Mineral, Grafito y Minerales no Metálicos; Excepto Sal	1,399	38,271	1,827	0.45	4.77
5	Industria y Productos de Madera y Corcho; Excepto Muebles	3,072	37,179	1,742	0.43	4.69
6	Pesca	1,618	21,855	1,012	0.25	4.63
	Resto de los grupos	816,479	13,633,412	366,832	90.17	2.69
	Total	829,500	14,342,126	406,802	100.00	2.84

Fuente: Memoria estadística IMSS, 2010

Información sobre accidentes y enfermedades de trabajo

GOBIERNO FEDERAL

STPS



Tasa de Días Subsidiados por Grupo de Actividad Económica 2010 Nacional

No.	Grupo	Patrones	Trab. Prom.	Accidentes de Trabajo y Enfermedades Profesionales		
				Días Subsidiados	%	Tasa de Incidencia por cada 100 Trab.
1	Explotación de Sal	29	2,037	4,956	0.04	243.30
2	Pesca	1,618	21,855	40,723	0.35	186.33
3	Transporte por Agua	580	26,150	47,270	0.41	180.76
4	Industrias Metálicas Básicas	1,285	73,612	107,913	0.93	146.60
5	Industria y Productos de Madera y Corcho; Excepto Muebles	3,072	37,179	52,752	0.46	141.89
6	Fabricación y/o Reparación de Muebles de Madera y sus Partes; Excepto los de Metal y de Plástico Moldeado	6,166	78,046	108,575	0.94	139.12
	Resto de los grupos	816,750	14,103,247	11,198,944	96.87	79.41
	Total	829,500	14,342,126	11,561,133	100.00	80.61

Fuente: Memoria estadística IMSS, 2010

Información sobre accidentes y enfermedades de trabajo

GOBIERNO FEDERAL

STPS



Tasa de Defunciones por Grupo de Actividad Económica 2010 Nacional

No.	Grupo	Patrones	Trab. Prom.	Accidentes de Trabajo y Enfermedades Profesionales		
				Defunciones	%	Tasa de Incidencia por cada 10,000 Trab.
1	Extracción y Beneficio de Minerales Metálicos	517	44,780	21	1.87	4.69
2	Transporte Aéreo	460	28,364	11	0.98	3.88
3	Pesca	1,618	21,855	8	0.71	3.66
4	Transporte Terrestre	36,114	400,467	140	12.44	3.50
5	Extracción y Beneficio de Carbón Mineral, Grafito y Minerales no Metálicos; Excepto Sal	1,399	38,271	10	0.89	2.61
6	Construcción de Edificaciones y de Obra de Ingeniería Civil	68,866	929,781	216	19.20	2.32
	Resto de los grupos	720,526	12,878,608	719	63.91	0.56
	Total	829,500	14,342,126	1,125	100.00	0.78

Fuente: Memoria estadística IMSS, 2010

Información sobre accidentes y enfermedades de trabajo

Gobierno
Federal

STPS



Accidentes de Trabajo Según Región Anatómica y Sexo, 2008-2010 Nacional

Región Anatómica	2008		2009		2010	
	Hombres	Mujeres	Hombres	Mujeres	Hombres	Mujeres
Muñeca y mano	76,633	24,522	65,539	20,957	78,190	26,242
Tobillo y pie	33,901	14,121	30,317	12,963	35,966	16,512
Cabeza y cuello (excluye lesión en ojo y sus anexos)	25,256	11,331	25,690	10,712	29,609	13,629
Abdomen, región lumbosacra, columna lumbar y pelvis	27,132	12,071	23,973	10,797	27,640	11,020
Miembro inferior (excluye tobillo y pie)	25,831	9,253	23,700	8,418	24,485	12,353
Miembro superior (excluye muñeca y mano)	23,611	7,911	21,089	6,996	25,228	8,977
Región anatómica no especificada	0	0	0	0	10,532	4,575
Cuerpo en general (incluye lesiones múltiples)	9,557	3,530	8,097	2,960	8,942	3,406
Tórax (incluye lesiones en órganos intratorácicos)	7,456	1,513	7,439	1,127	7,863	1,586
Varios de frecuencia menor	13,414	4,732	57,073	22,398	35,254	13,167

Fuente: Memorias estadísticas IMSS, 2008-2010

Información sobre accidentes y enfermedades de trabajo

GOBIERNO FEDERAL

STPS



Accidentes de Trabajo Según Tipo de Lesión y Sexo, 2008-2010 Nacional

Tipo de Lesión	2008		2009		2010	
	Hombres	Mujeres	Hombres	Mujeres	Hombres	Mujeres
Traumatismos superficiales	64,652	29,249	61,811	27,484	73,128	34,968
Luxaciones, esguinces y desgarros	59,292	29,122	53,270	26,116	59,836	32,410
Heridas	57,363	14,029	50,478	12,236	58,781	14,756
Fracturas	28,487	4,975	22,431	3,798	27,892	5,447
Traumatismos	15,316	4,885	12,393	3,787	13,378	4,110
Dorsalgias	4,862	1,909	5,333	2,293	9,519	4,206
Quemaduras	6,036	2,221	3,653	1,409	4,028	1,687
Cuerpo extraño	4,753	669	4,523	595	4,522	558
Amputaciones	3,269	556	2,941	446	2,879	490
Varios de frecuencia menor	6,496	2,560	53,109	20,598	29,746	12,835

Fuente: Memorias estadísticas IMSS, 2008-2010

Información sobre accidentes y enfermedades de trabajo

GOBIERNO FEDERAL

STPS



Accidentes de Trabajo Según Ocupación y Sexo, 2008-2010 Nacional

Ocupación	2008		2009		2010	
	Hombres	Mujeres	Hombres	Mujeres	Hombres	Mujeres
Empleados de servicios de apoyo a la producción	14,406	6,333	17,043	7,075	27,141	11,055
Peones de carga	31,072	5,129	27,880	4,366	28,371	4,175
Vendedores y demostradores de tiendas y almacenes	10,926	10,711	10,425	10,565	11,156	11,585
Operadores de máquinas y herramientas	15,182	4,235	13,294	3,498	13,720	4,243
Limpiadores de oficinas, hoteles y otros establecimientos	4,904	8,190	4,659	7,672	4,944	9,513
Embaladores manuales y otros peones de la industria manufacturera	8,451	3,741	8,637	3,151	9,607	4,015
Cocineros	4,417	6,285	4,042	5,768	5,094	6,992
Albañiles y mamposteros	11,756	174	9,451	133	10,368	136
Mensajeros, porteadores y repartidores	7,744	361	7,194	317	9,423	363
Conductores de camiones pesados	7,114	72	6,547	67	7,958	76
Otros	134,554	44,944	160,770	56,150	155,927	59,314

Fuente: Memorias estadísticas IMSS, 2008-2010

Información sobre accidentes y enfermedades de trabajo

GOBIERNO FEDERAL

STPS



Enfermedades de Trabajo Según Naturaleza de la Lesión y Sexo, 2008-2010 Nacional

Naturaleza de la Lesión	2008		2009		2010	
	Hombres	Mujeres	Hombres	Mujeres	Hombres	Mujeres
Hipoacusia conductiva y neurosensorial	328	8	1,331	32	1,265	34
Neumoconiosis	248	6	642	6	626	15
Afecciones respiratorias debidas a inhalación de gases, humos, vapores y sustancias químicas	0	0	364	38	339	26
Sinovitis, tenosinovitis y bursitis	12	75	16	86	43	165
Dermatitis de contacto	0	0	34	40	54	88
Síndrome del túnel carpiano	0	0	11	56	15	103
Entesopatías	0	0	0	0	30	76
Lesiones del hombro	0	0	17	30	23	55
Transtornos de columna	0	0	0	0	61	16
Intoxicaciones	0	0	0	0	22	14
Otros	2,218	346	792	318	208	175

Fuente: Memorias estadísticas IMSS, 2008-2010

Información sobre accidentes y enfermedades de trabajo

Gobierno
Federal

STPS



Incapacidades Permanentes por Riesgos de Trabajo Según Naturaleza de la Lesión y Sexo, 2008-2010 Nacional

Naturaleza de la Lesión	2008		2009		2010	
	Hombres	Mujeres	Hombres	Mujeres	Hombres	Mujeres
Hipoacusia conductiva y neurosensorial	338	12	1,516	34	2,609	48
Neumoconiosis	167	5	785	6	2,598	34
Amputación traumática de la muñeca y de la mano	0	0	1,946	322	1,956	346
Fractura a nivel de la muñeca y de la mano	1,577	251	1,611	244	1,707	269
Fractura de la pierna, inclusive el tobillo	0	0	1,109	166	1,234	203
Fractura del antebrazo	0	0	718	227	836	277
Herida de la muñeca y de la mano	755	142	733	152	850	154
Fractura del fémur	0	0	494	62	600	72
Afecciones respiratorias debidas a inhalación de gases, humos, vapores y sustancias químicas	0	0	385	37	592	28

Fuente: Memorias estadísticas IMSS, 2008-2010

Información sobre accidentes y enfermedades de trabajo

GOBIERNO FEDERAL

STPS



Incapacidades Permanentes por Riesgos de Trabajo Según Naturaleza de la Lesión y Sexo, 2008-2010 Nacional

Naturaleza de la Lesión	2008		2009		2010	
	Hombres	Mujeres	Hombres	Mujeres	Hombres	Mujeres
Fractura del hombro y del brazo	0	0	344	86	420	98
Luxación, esguince y torcedura de articulaciones y ligamentos de la columna lumbar y de la pelvis	0	0	308	88	339	71
Traumatismo intracraneal	0	0	0	0	356	45
Fractura del pie, excepto del tobillo	0	0	306	32	346	32
Luxación, esguince y torcedura de articulaciones y ligamentos de la cintura escapular	0	0	216	93	273	81
Fractura de la columna lumbar y de la pelvis	0	0	239	34	290	52
Varios de frecuencia menor	13,302	2,193	7,517	1,472	6,216	1,427

Fuente: Memorias estadísticas IMSS, 2008-2010

Información sobre accidentes y enfermedades de trabajo

Gobierno
Federal

STPS



Defunciones por Riesgos de Trabajo Según Naturaleza de la Lesión y Sexo, 2008-2010 Nacional

Naturaleza de la Lesión	2008		2009		2010	
	Hombres	Mujeres	Hombres	Mujeres	Hombres	Mujeres
Traumatismo intracraneal	0	0	271	22	352	19
Fractura de huesos del cráneo y de la cara	213	19	176	11	143	11
Otros traumatismos que afectan múltiples regiones del cuerpo, no clasificados en otra parte	0	0	0	0	80	6
Traumatismo de otros órganos intratorácicos y de los no especificados	80	9	63	5	56	2
Quemaduras y corrosiones	0	0	57	4	54	0
Traumatismo por aplastamiento de la cabeza	52	4	55	2	44	6
Traumatismos que afectan múltiples regiones del cuerpo	132	12	156	9	35	1
Exámenes y contactos para fines administrativos	0	0	0	0	31	0
Otras muertes súbitas de causa desconocida	0	0	19	1	25	4

Fuente: Memorias estadísticas IMSS, 2008-2010

Información sobre accidentes y enfermedades de trabajo

GOBIERNO
FEDERAL

STPS



Defunciones por Riesgos de Trabajo Según Naturaleza de la Lesión y Sexo, 2008-2010 Nacional

Naturaleza de la Lesión	2008		2009		2010	
	Hombres	Mujeres	Hombres	Mujeres	Hombres	Mujeres
Otros traumatismos y los no especificados del tórax	0	0	0	0	28	0
Traumatismo de órganos intraabdominales	39	2	32	3	22	3
Otros traumatismos y los no especificados de la cabeza	0	0	0	0	24	0
Otras causas mal definidas y las no especificadas de mortalidad	0	0	0	0	23	0
Traumatismo superficial de la cabeza	30	0	38	6	20	2
Efectos de la corriente eléctrica	0	0	21	1	21	0
Varios de frecuencia menor	751	41	826	48	394	27

Fuente: Memorias estadísticas IMSS, 2008-2010

Información sobre accidentes y enfermedades de trabajo

GOBIERNO
FEDERAL

STPS



Dictámenes de Invalidez Según Naturaleza de la Lesión y Sexo, 2008-2010 Nacional

Naturaleza de la Lesión	2008		2009		2010	
	Hombres	Mujeres	Hombres	Mujeres	Hombres	Mujeres
Diabetes mellitus	1,953	370	2,016	417	2,124	443
Dorsopatías	1,086	493	1,128	494	1,445	683
Tumores (neoplasias) malignos	947	635	1,036	733	1,134	905
Insuficiencia renal	1,033	290	1,113	251	1,272	363
Artropatías	731	530	823	567	935	698
Enfermedades cerebrovasculares	508	99	471	122	604	158
Enfermedades isquémicas del corazón	435	38	405	31	494	50
Parálisis cerebral y otros síndromes paralíticos	329	109	356	104	386	123
Trastornos de la coroides y de la retina	318	62	353	80	394	102

Fuente: Memorias estadísticas IMSS, 2008-2010

Información sobre accidentes y enfermedades de trabajo

GOBIERNO
FEDERAL

STPS



Dictámenes de Invalidez Según Naturaleza de la Lesión y Sexo, 2008-2010 Nacional

Naturaleza de la Lesión	2008		2009		2010	
	Hombres	Mujeres	Hombres	Mujeres	Hombres	Mujeres
Alteraciones de la visión y ceguera	277	84	306	102	303	118
Otras formas de enfermedad del corazón	233	44	219	59	289	56
Enfermedades del hígado	245	55	258	74	286	54
Osteopatías y condropatías	0	0	138	46	190	91
Trastornos mentales orgánicos, incluidos los trastornos sintomáticos	227	85	183	65	191	84
Trastornos episódicos y paroxísticos	0	0	168	50	157	56
Varios de frecuencia menor	3,372	1,307	3,506	1,342	4,041	1,701

Fuente: Memorias estadísticas IMSS, 2008-2010