

SUBSECRETARÍA DE EMPLEO Y PRODUCTIVIDAD LABORAL

Zacatecas



Información Laboral

Enero, 2018

ZACATECAS EN EL CONTEXTO LABORAL NACIONAL

INDICADORES LABORALES

Concepto	Nacional	Zacatecas	Periodo
Trabajadores Asegurados en el IMSS (número)	19,418,455	175,593	Diciembre 2017
Tasa de Desocupación (por ciento) 1/	3.4	2.5	Noviembre 2017
Conflictividad colectiva laboral en la Jurisdicción Federal			
Emplazamientos a Huelga (número) 2/	6,977	64	Enero- Diciembre 2017
Huelgas Estalladas (número)	1	--	Enero- Diciembre 2017
Incremento salarial contractual real promedio en la Jurisdicción Federal (por ciento)	-1.71	--	Diciembre 2017
Salario asociado a trabajadores asegurados en el IMSS			Noviembre 2017
Diario	333.0	306.4	
Mensual	10,123.5	9,315.8	
Procuraduría Federal de la Defensa del Trabajo, PROFEDET (número de asuntos resueltos a favor de los trabajadores)			Enero-Noviembre 2017
Asesorías	132,778	660	
Conciliaciones	6,631	79	
Juicios	14,946	238	
Amparos	641	0	
Instituto del Fondo Nacional para el Consumo de los Trabajadores, INFONACOT			Enero-Diciembre 2017
<i>Trabajadores con crédito(s) ejercido(s) (número)</i>			
<i>Total</i>	1,030,174	11,214	
Hombres	639,006	7,316	
Mujeres	391,168	3,898	
<i>Importe de los créditos ejercidos (miles de pesos)</i>			
<i>Total</i>	16,598,055	162,104	
Hombres	10,914,077	113,635	
Mujeres	5,683,977	48,469	

1/ A partir de octubre de 2014, es con base en la población de 15 años y más. La Tasa de Desocupación estatal corresponde al promedio del periodo de septiembre a noviembre de 2017.

2/ El total nacional contempla 625 emplazamientos a huelga en más de una entidad federativa.

FUENTES: INEGI; STPS; IMSS; CONASAMI; PROFEDET; e INFONACOT.

ZACATECAS EN EL CONTEXTO LABORAL NACIONAL

PERSONAS ATENDIDAS Y COLOCADAS POR LOS PROGRAMAS DEL SERVICIO NACIONAL DE EMPLEO Enero-Noviembre 2017 p/

Programas	Nacional		Zacatecas		Participación porcentual Entidad / Nacional	
	Atendidos	Colocados	Atendidos	Colocados	Atendidos	Colocados
TOTAL	4,218,475	947,360	136,849	42,008	3.2	4.4
SERVICIOS DE VINCULACIÓN LABORAL	4,037,896	816,767	110,082	22,152	2.7	2.7
Bolsa de Trabajo	1,569,435	405,430	53,785	13,884	3.4	3.4
Ferías de Empleo	376,472	121,635	11,719	5,246	3.1	4.3
Programa de Trabajadores Agrícolas Temporales México-Canadá (PTAT)	25,813	25,344	488	475	1.9	1.9
Portal del Empleo	1,333,818	264,358	28,261	2,547	2.1	1.0
Talleres para Buscadores de Empleo 1/	173,583	--	4,482	--	2.6	--
Sistema Estatal de Empleo 1/	96,854	--	1,803	--	1.9	--
Centros de Intermediación Laboral (CIL) 1/	181,382	--	5,707	--	3.1	--
SNE por Teléfono 2/	280,539	--	3,837	--	1.4	--
PROGRAMA DE APOYO AL EMPLEO (Presupuesto Federal)	107,849	77,238	5,812	4,229	5.4	5.5
Bécate	67,486	51,985	5,407	3,996	8.0	7.7
Fomento al Autoempleo	2,938	2,938	150	150	5.1	5.1
Movilidad Laboral	34,589	22,315	83	83	0.2	0.4
Repatriados Trabajando	2,836	0	172	0	6.1	0.0
PROGRAMA DE APOYO AL EMPLEO (Presupuesto Estatal)	72,730	53,355	20,955	15,627	28.8	29.3
Bécate	64,448	47,447	19,644	14,963	30.5	31.5
Fomento al Autoempleo	4,200	4,200	664	664	15.8	15.8
Movilidad Laboral	2,413	1,708	21	0	0.9	0.0
Repatriados Trabajando	1,669	0	626	0	37.5	0.0

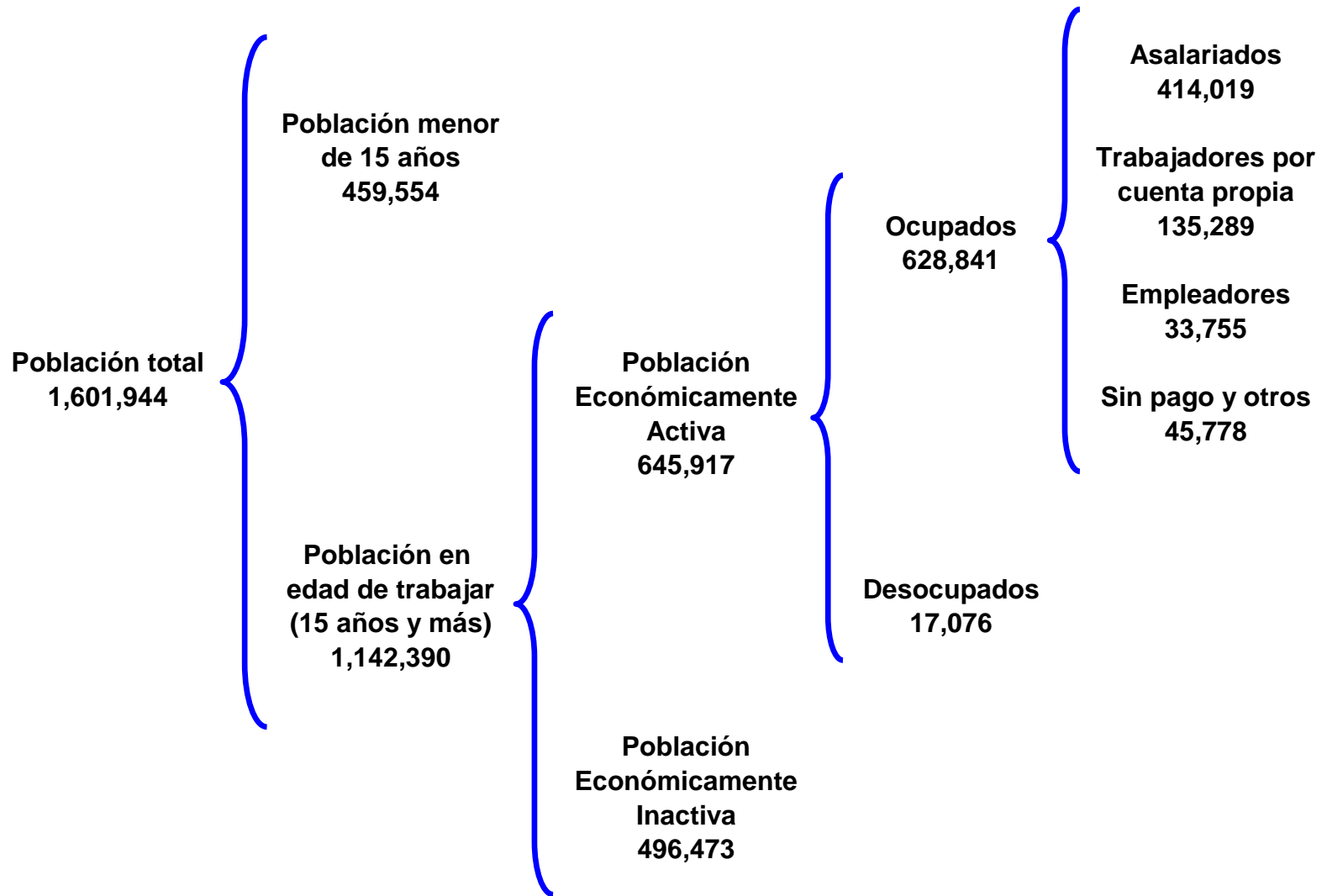
p/ Cifras preliminares.

1/ No se contabiliza la colocación en este servicio toda vez que está formando parte de otros servicios.

2/ Se incluyen las llamadas atendidas en el centro de atención de personas que requieren información de los Programas de Movilidad Laboral (Canadá y España) y de los programas de capacitación o con apoyo económico a cargo del SNE, actualizar información de vacantes de empleo y en general asesoraría en el Portal del Empleo.

Fuente: STPS.

DISTRIBUCIÓN ECONÓMICA DE LA POBLACIÓN
Tercer trimestre 2017



ZACATECAS EN EL CONTEXTO LABORAL NACIONAL

POBLACIÓN Tercer trimestre 2017 (Personas)

Concepto	Nacional			Zacatecas			Participación B/A (%)
	Total (A)	Hombres (%)	Mujeres (%)	Total (B)	Hombres (%)	Mujeres (%)	
Población total (PT)	123,675,351	48.3	51.7	1,601,944	48.4	51.6	1.3
<i>Población menor de 15 años (Menores)</i>	32,162,789	51.1	48.9	459,554	50.4	49.6	1.4
<i>Población en edad de trabajar (PET)</i>	91,512,562	47.4	52.6	1,142,390	47.6	52.4	1.2
Población Económicamente Inactiva (PEI)	37,142,647	25.9	74.1	496,473	24.4	75.6	1.3
Población Económicamente Activa (PEA)	54,369,915	62.0	38.0	645,917	65.4	34.6	1.2
Ocupados	52,438,646	62.1	37.9	628,841	65.6	34.4	1.2
Desocupados	1,931,269	59.9	40.1	17,076	58.5	41.5	0.9
Tasas laborales (por cientos)							
Tasa neta de participación, TNP (PEA/PET)	59.4	77.8	42.9	56.5	77.7	37.3	
Tasa de desocupación, TDA (Desocupados/PEA)	3.6	3.4	3.8	2.6	2.4	3.2	
Tasa de desocupación jóvenes (15 a 29 años)	6.5	5.9	7.5	5.5	4.9	6.8	
Tasa de Informalidad Laboral	57.2	57.0	57.5	62.8	64.3	59.8	

FUENTE: STPS-INEGI. Encuesta Nacional de Ocupación y Empleo.

ZACATECAS EN EL CONTEXTO LABORAL NACIONAL

OCUPACIÓN Tercer trimestre 2017 (Personas)

Concepto	Nacional			Zacatecas			Participación B/A (%)
	Total (A)	Hombres (%)	Mujeres (%)	Total (B)	Hombres (%)	Mujeres (%)	
Ocupados por rama de actividad económica	52,438,646	62.1	37.9	628,841	65.6	34.4	1.2
Actividades agropecuarias	6,954,738	89.5	10.5	154,608	87.3	12.7	2.2
Industria Manufacturera	8,803,438	62.6	37.4	73,066	63.4	36.6	0.8
Industria Extractiva y Electricidad	416,136	86.9	13.1	11,750	98.5	1.5	2.8
Construcción	4,198,567	96.4	3.6	61,442	97.0	3.0	1.5
Comercio	9,602,025	48.3	51.7	115,779	47.2	52.8	1.2
Transportes y comunicaciones	2,679,458	87.6	12.4	14,024	89.8	10.2	0.5
Otros servicios	17,267,115	45.5	54.5	158,020	43.7	56.3	0.9
Gobierno y organismos internacionales	2,175,566	62.3	37.7	37,160	57.3	42.7	1.7
No especificado	341,603	67.1	32.9	2,992	82.2	17.8	0.9
Ocupados por nivel de ingreso	52,438,646	62.1	37.9	628,841	65.6	34.4	1.2
No recibe ingresos	3,437,846	59.3	40.7	47,398	54.7	45.3	1.4
Menos de un S.M.	6,479,244	45.9	54.1	90,363	50.3	49.7	1.4
De 1 a 2 S.M.	14,559,055	58.0	42.0	174,719	63.5	36.5	1.2
Más de 2 a 5 S.M.	17,777,478	69.5	30.5	143,798	74.4	25.6	0.8
Más de 5 a 10 S.M.	2,191,782	73.4	26.6	21,585	72.7	27.3	1.0
Más de 10 S.M.	530,738	71.9	28.1	3,730	83.4	16.6	0.7
No especificado	7,462,503	63.9	36.1	147,248	70.9	29.1	2.0

FUENTE: STPS-INEGI. Encuesta Nacional de Ocupación y Empleo.

ZACATECAS EN EL CONTEXTO LABORAL NACIONAL

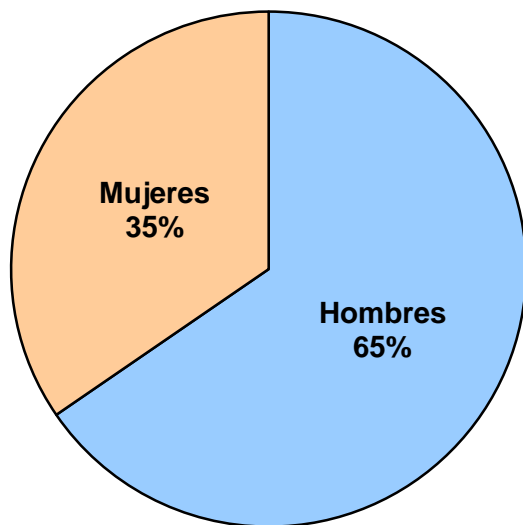
OCUPACIÓN Tercer trimestre 2017 (Personas)

Concepto	Nacional			Zacatecas			Participación B/A (%)
	Total (A)	Hombres (%)	Mujeres (%)	Total (B)	Hombres (%)	Mujeres (%)	
Ocupados por nivel de educación	52,438,646	62.1	37.9	628,841	65.6	34.4	1.2
Sin instrucción	1,958,660	65.6	34.4	14,755	75.3	24.7	0.8
Primaria	13,497,294	67.1	32.9	190,107	76.4	23.6	1.4
Secundaria y media superior	26,143,202	61.7	38.3	319,349	62.4	37.6	1.2
Superior	10,792,220	56.2	43.8	103,929	54.0	46.0	1.0
No especificado	47,270	58.0	42.0	701	100.0	0.0	1.5
Ocupados por posición en el trabajo	52,438,646	62.1	37.9	628,841	65.6	34.4	1.2
Empleadores	2,302,058	79.7	20.3	33,755	87.6	12.4	1.5
Trabajadores asalariados	35,929,889	62.2	37.8	414,019	64.7	35.3	1.2
Trabajadores por su cuenta	11,748,057	62.0	38.0	135,289	66.9	33.1	1.2
Trabajadores sin pago	2,458,642	45.1	54.9	45,778	53.6	46.4	1.9
Otros trabajadores	0	0.0	0.0	0	0.0	0.0	0.0

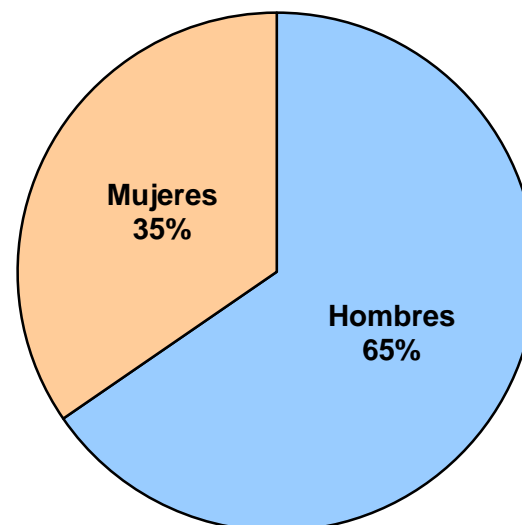
FUENTE: STPS-INEGI. Encuesta Nacional de Ocupación y Empleo.

**POBLACIÓN ECONÓMICAMENTE ACTIVA
(Estructura por sexo)**

2000-III

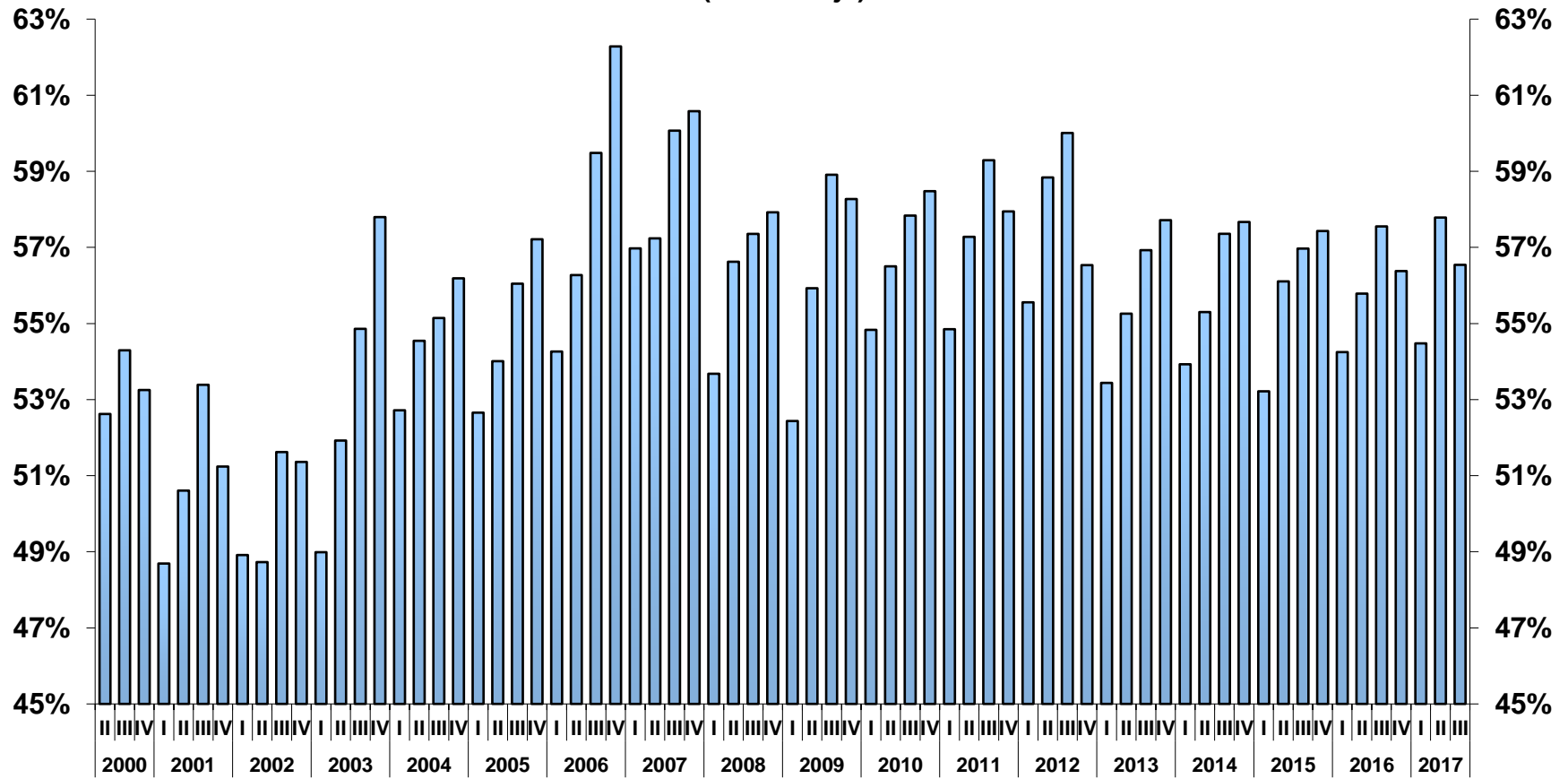


2017-III



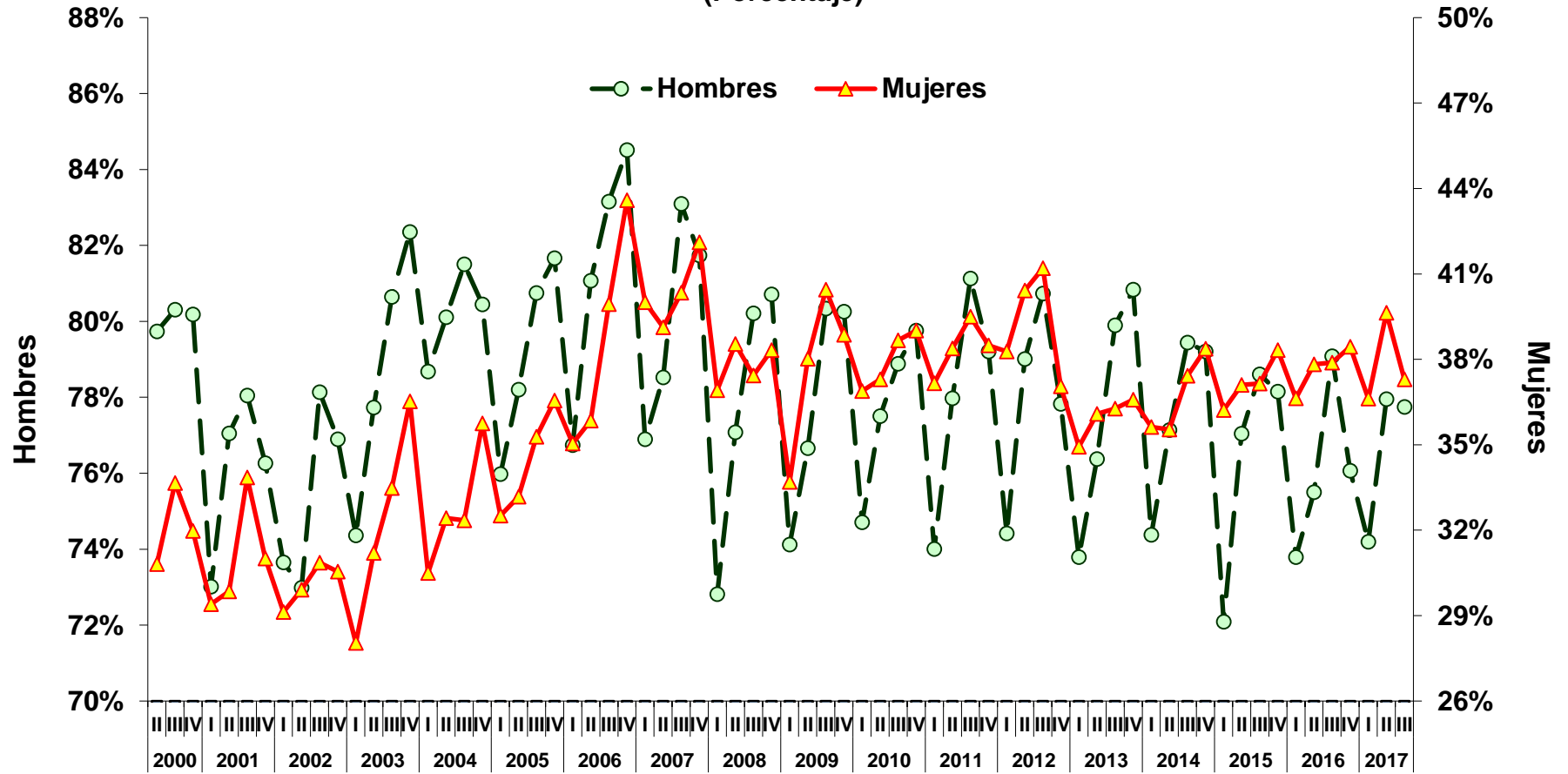
EVOLUCIÓN DE INDICADORES LABORALES

TASA NETA DE PARTICIPACIÓN (Porcentaje)



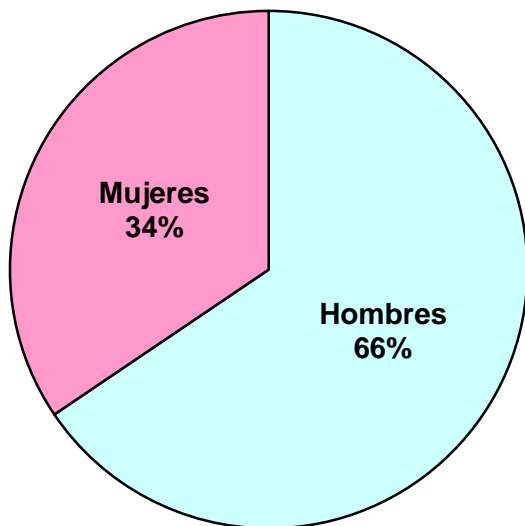
EVOLUCIÓN DE INDICADORES LABORALES

TASA NETA DE PARTICIPACIÓN (Porcentaje)

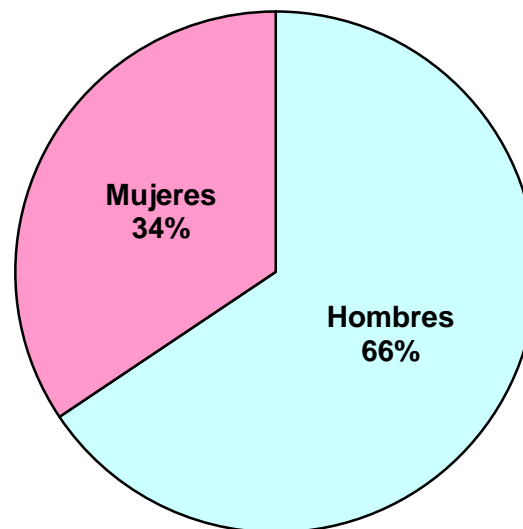


**POBLACIÓN OCUPADA
(Estructura por sexo)**

2000-III

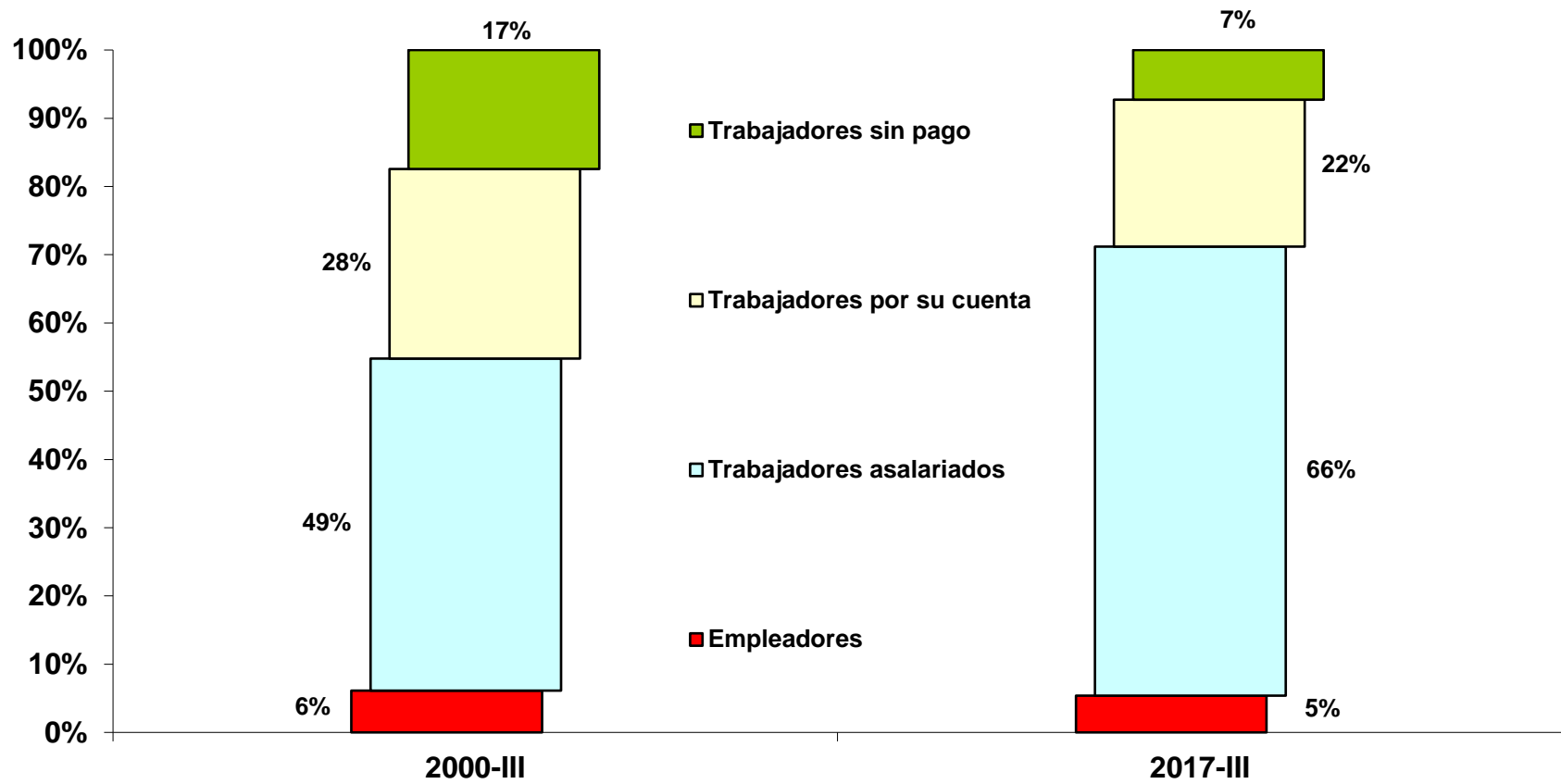


2017-III



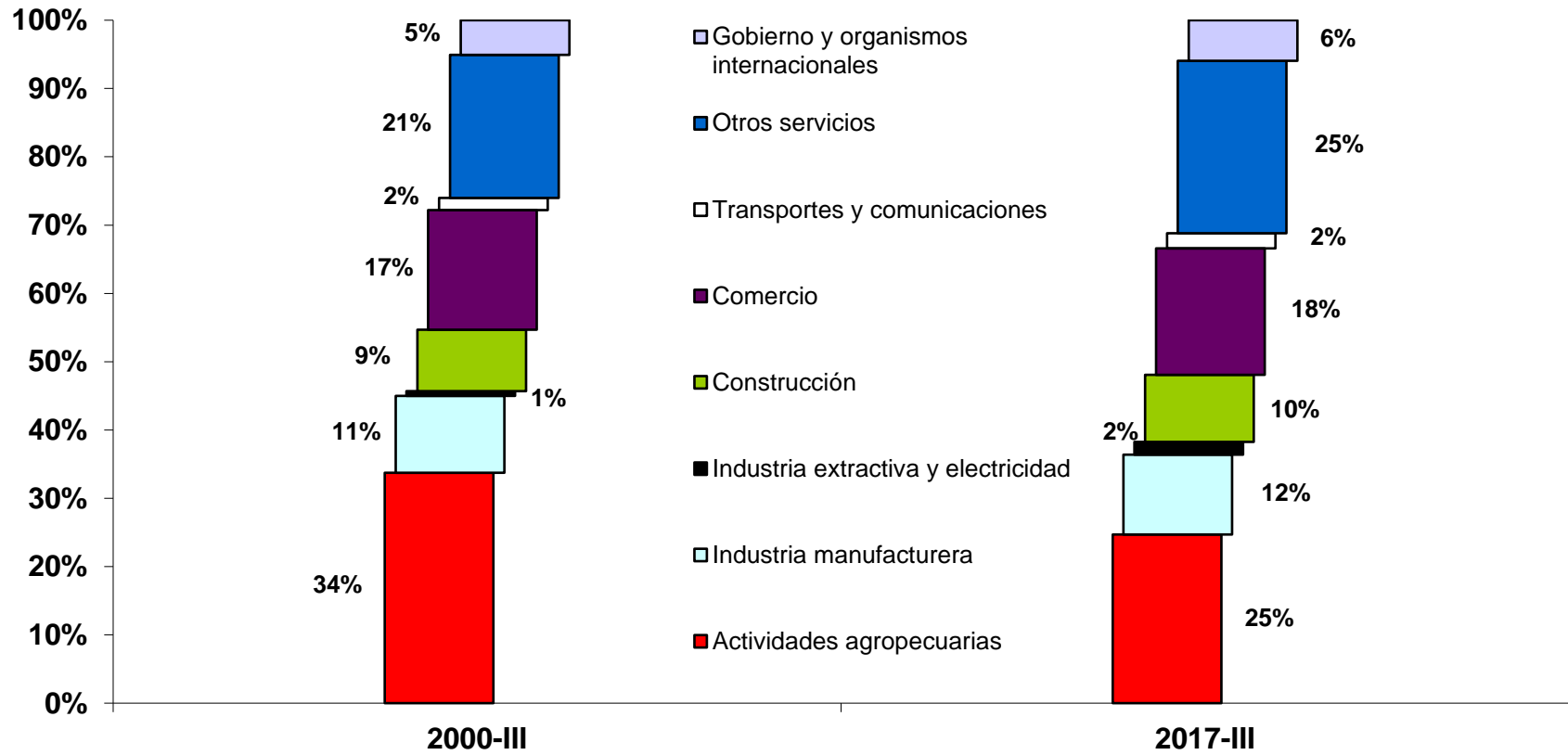
EVOLUCIÓN DE INDICADORES LABORALES

OCUPADOS POR POSICIÓN EN EL TRABAJO



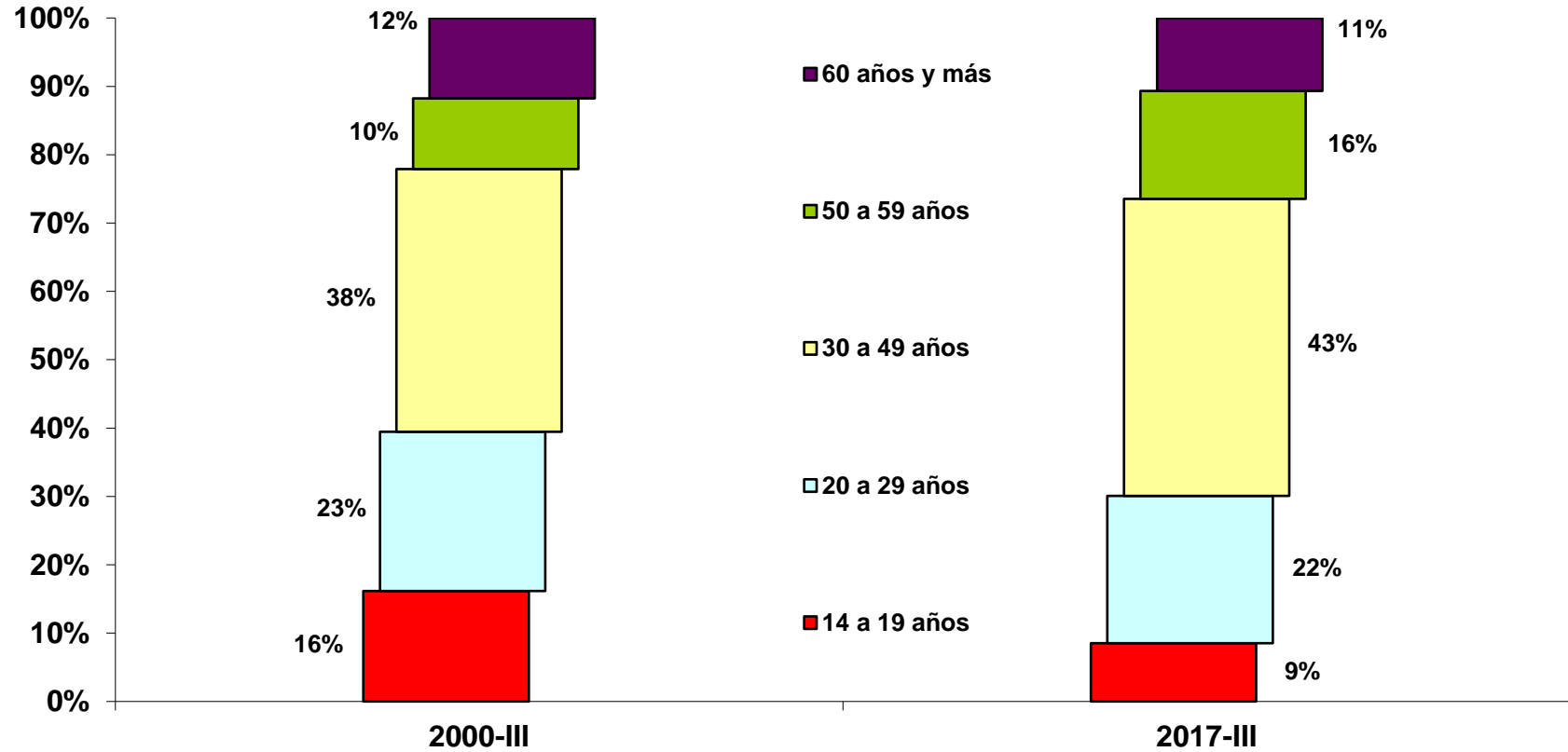
EVOLUCIÓN DE INDICADORES LABORALES

OCUPADOS POR RAMA DE ACTIVIDAD ECONÓMICA



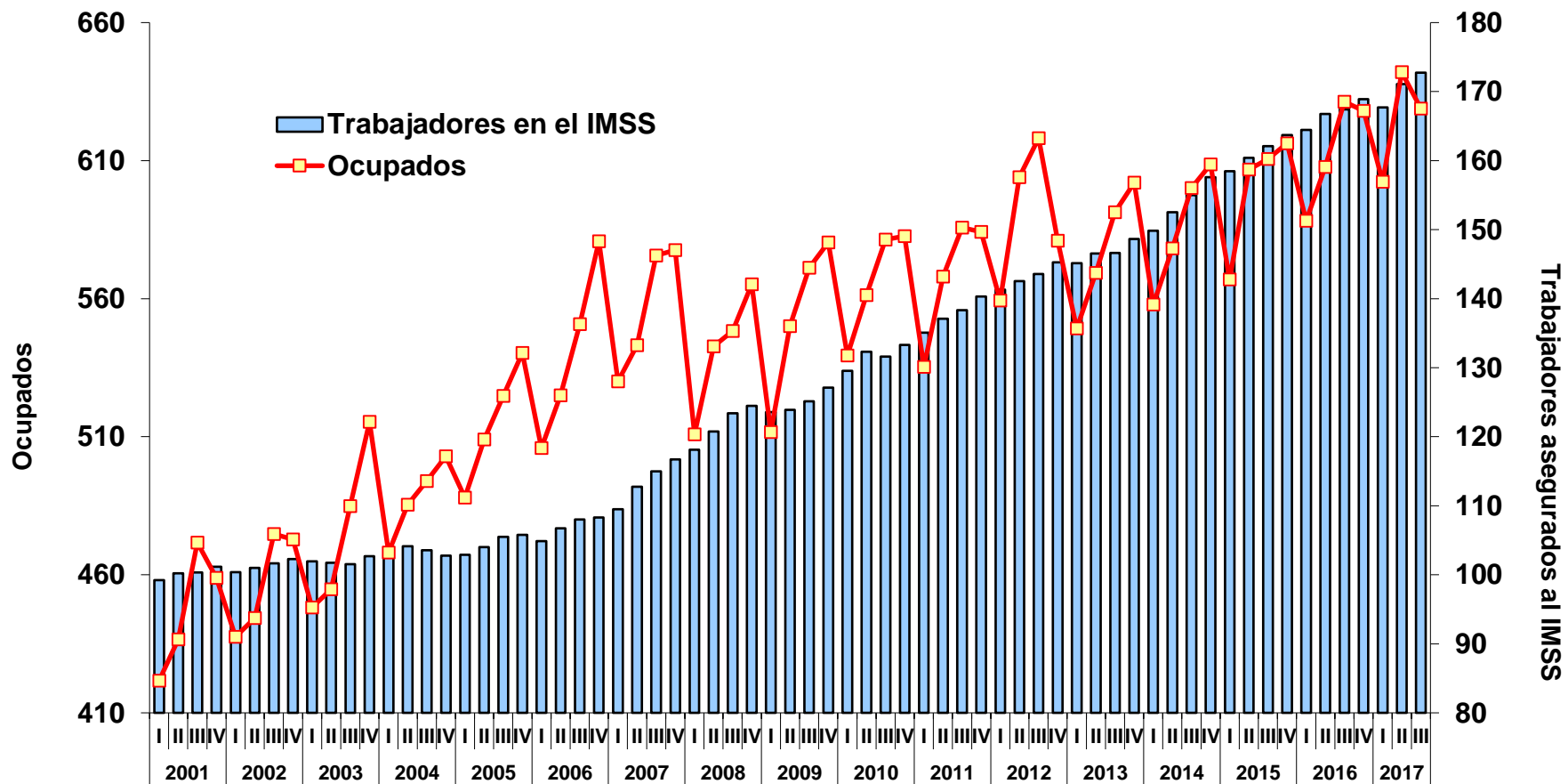
EVOLUCIÓN DE INDICADORES LABORALES

OCUPADOS POR GRUPOS DE EDAD



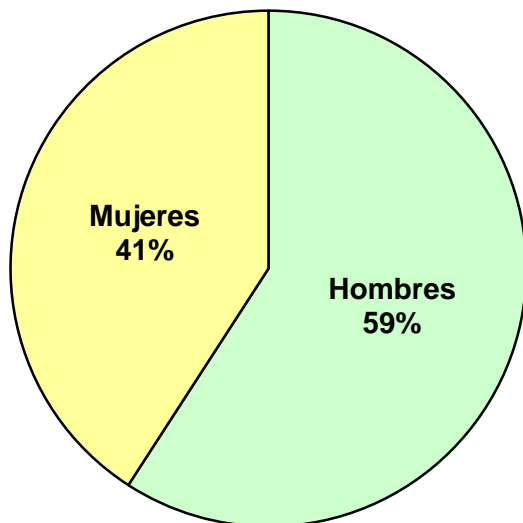
EVOLUCIÓN DE INDICADORES LABORALES

EVOLUCIÓN DE LA OCUPACIÓN Y EL EMPLEO ASEGURADO EN EL IMSS (Miles de personas)

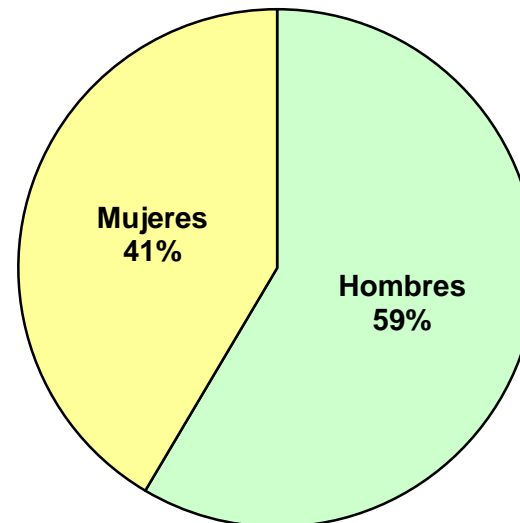


**POBLACIÓN DESOCUPADA
(Estructura por sexo)**

2000-III

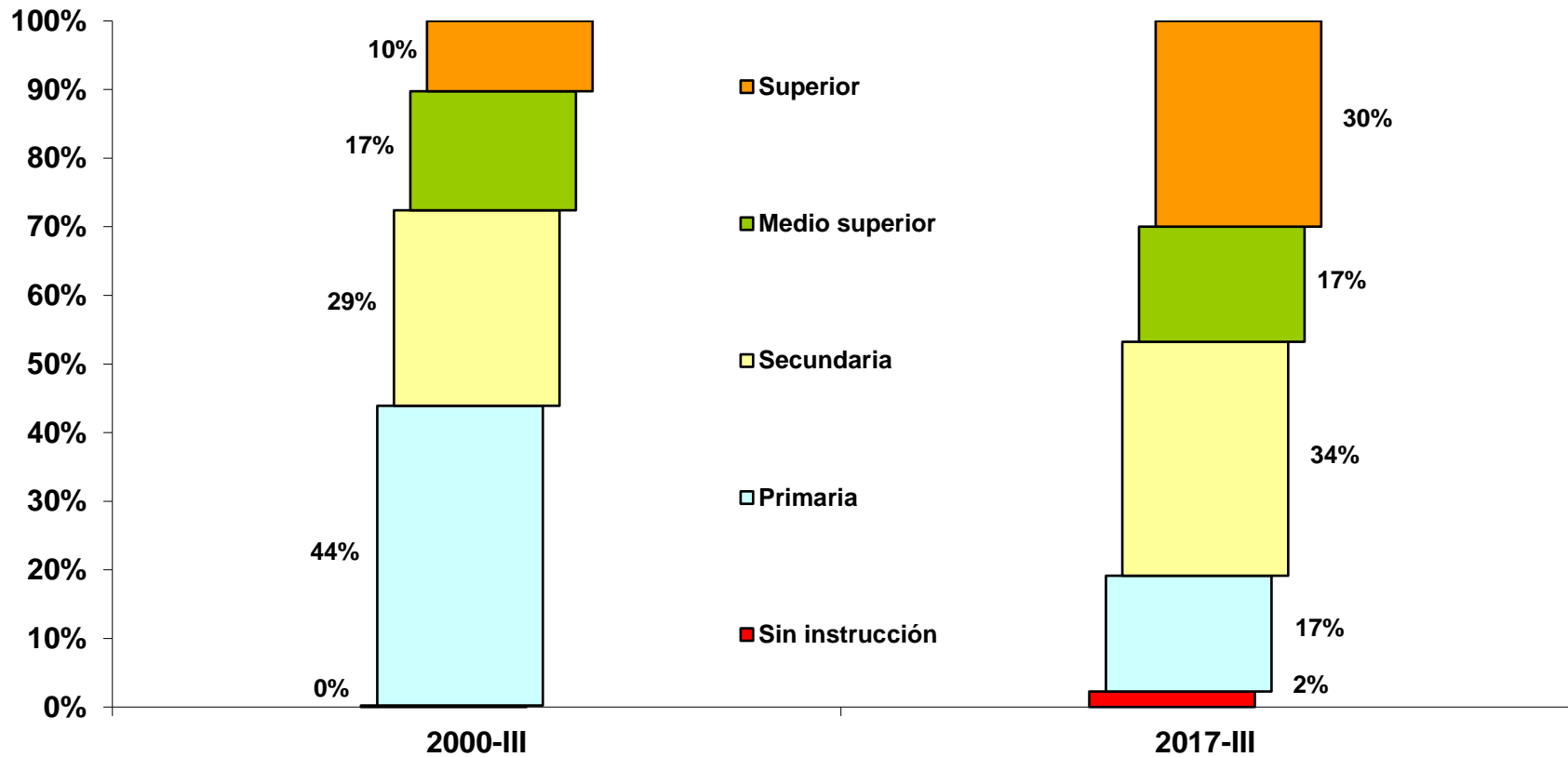


2017-III



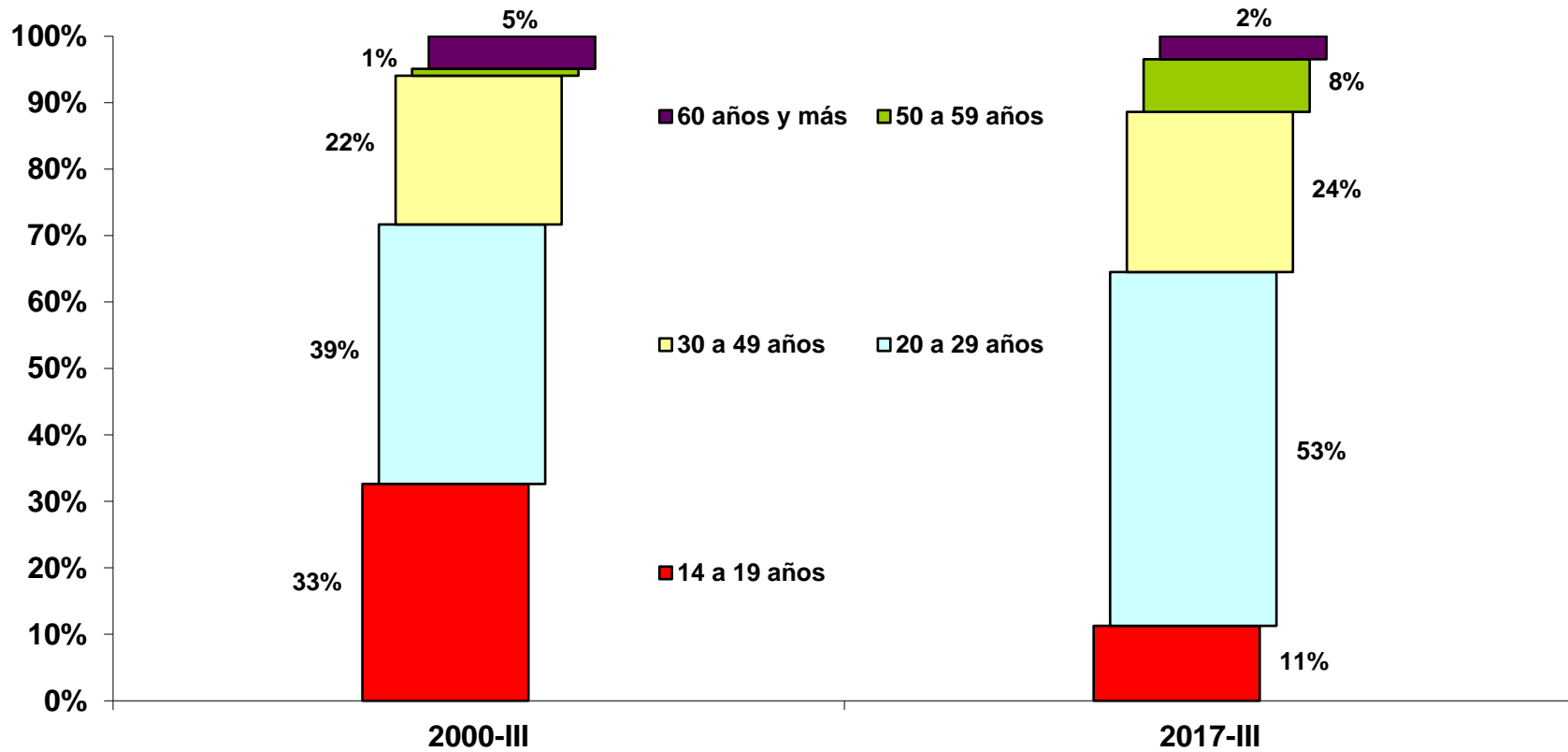
EVOLUCIÓN DE INDICADORES LABORALES

DESOCUPADOS POR NIVEL DE INSTRUCCIÓN



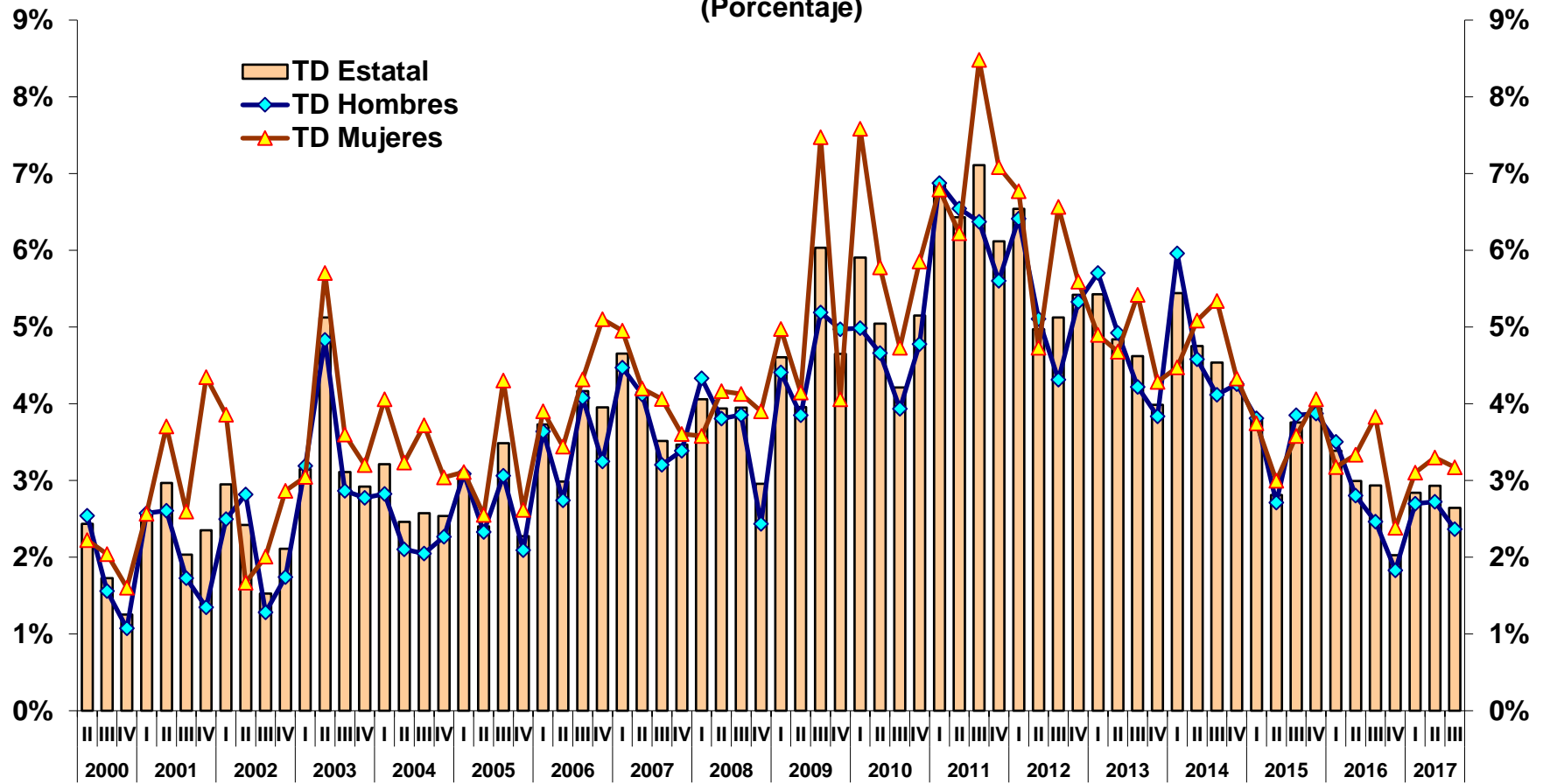
EVOLUCIÓN DE INDICADORES LABORALES

DESOCUPADOS POR GRUPOS DE EDAD



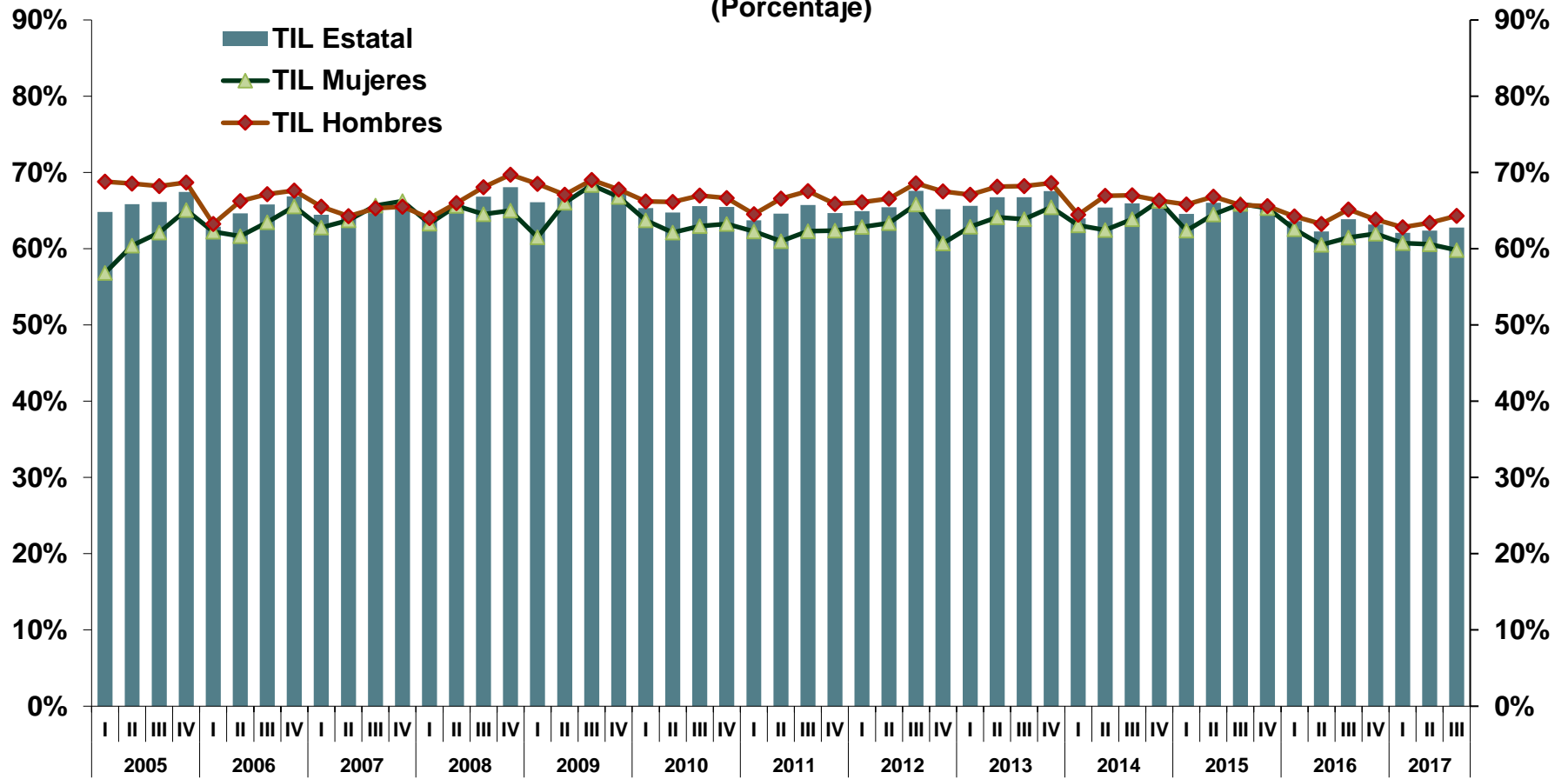
EVOLUCIÓN DE INDICADORES LABORALES

TASA DE DESOCUPACIÓN (Porcentaje)



EVOLUCIÓN DE INDICADORES LABORALES

TASA DE INFORMALIDAD LABORAL (Porcentaje)



EVOLUCIÓN DE INDICADORES LABORALES

TASA BRUTA DE PARTICIPACIÓN (PEA/PT) Tercer trimestre 2017



EVOLUCIÓN DE INDICADORES LABORALES

TASA NETA DE PARTICIPACIÓN (PEA/PET) Tercer trimestre 2017



EVOLUCIÓN DE INDICADORES LABORALES

TASA DE DESOCUPACIÓN Tercer trimestre 2017



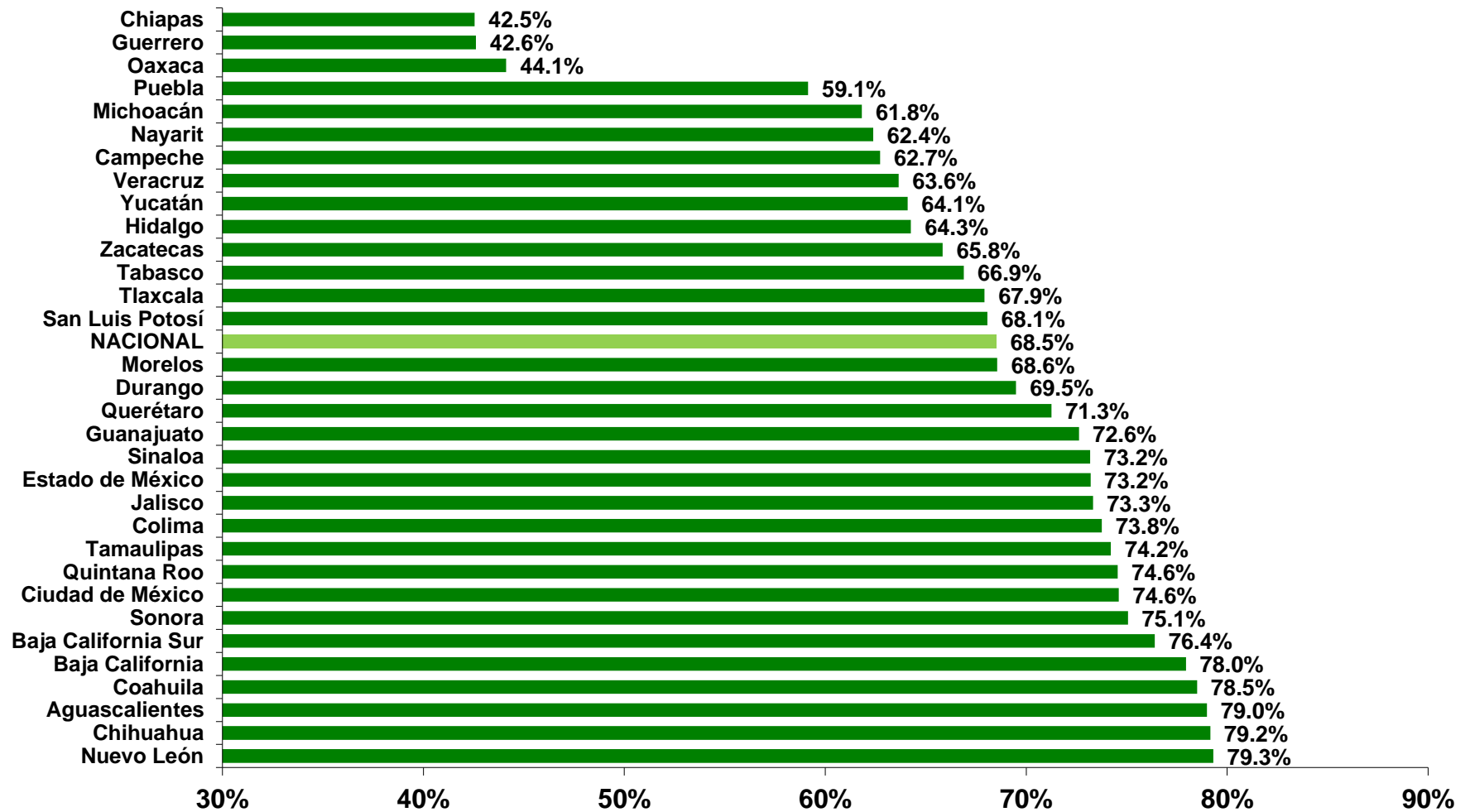
EVOLUCIÓN DE INDICADORES LABORALES

TASA DE INFORMALIDAD LABORAL Tercer trimestre 2017



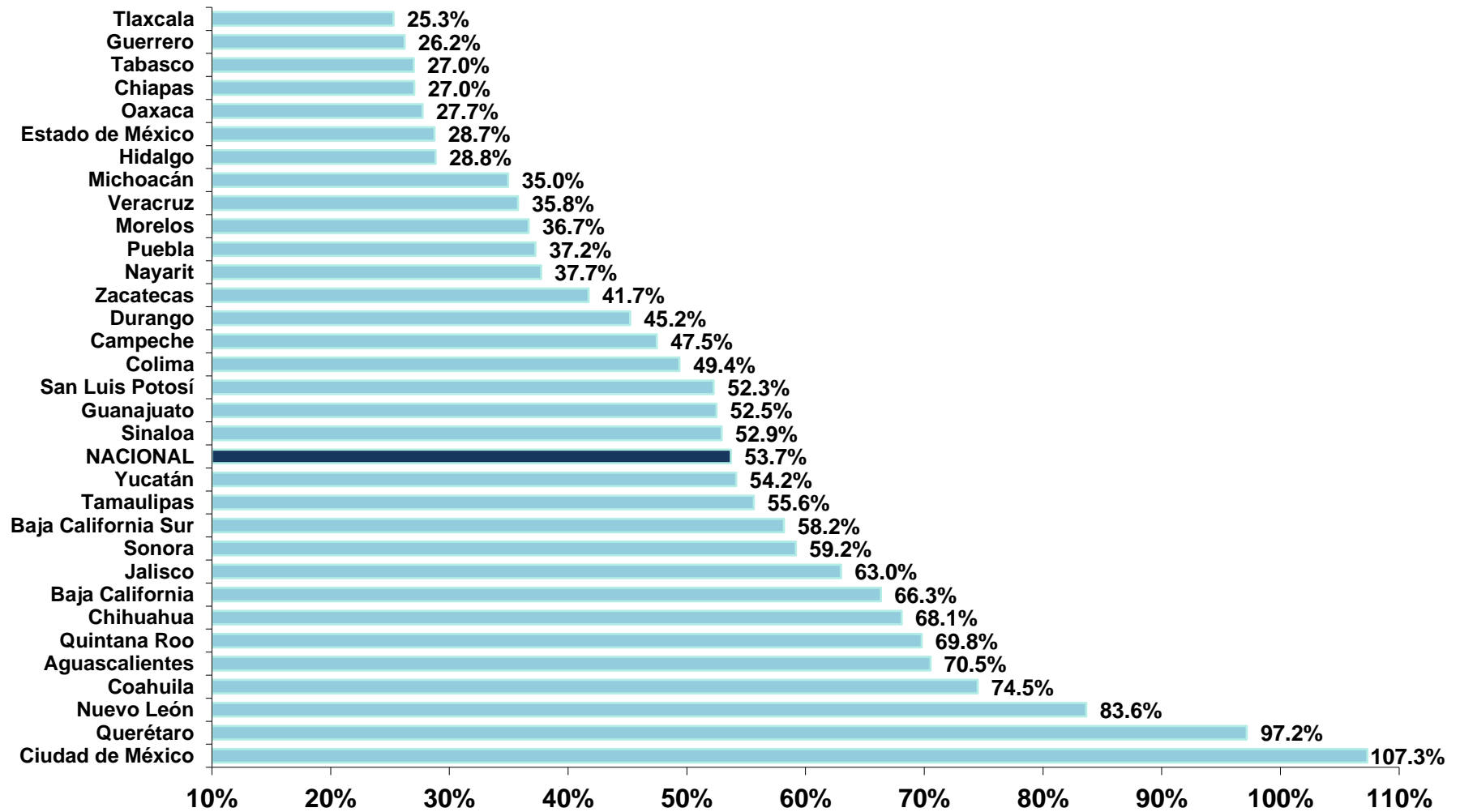
EVOLUCIÓN DE INDICADORES LABORALES

PROPORCIÓN DE TRABAJADORES ASALARIADOS EN LA OCUPACIÓN Tercer trimestre 2017



EVOLUCIÓN DE INDICADORES LABORALES

TRABAJADORES ASEGURADOS AL IMSS COMO PROPORCIÓN DE LOS OCUPADOS ASALARIADOS Tercer trimestre 2017



EVOLUCIÓN DE INDICADORES LABORALES

INGRESO PROMEDIO DE LA POBLACIÓN OCUPADA
Tercer trimestre 2017
(Pesos Mensuales)

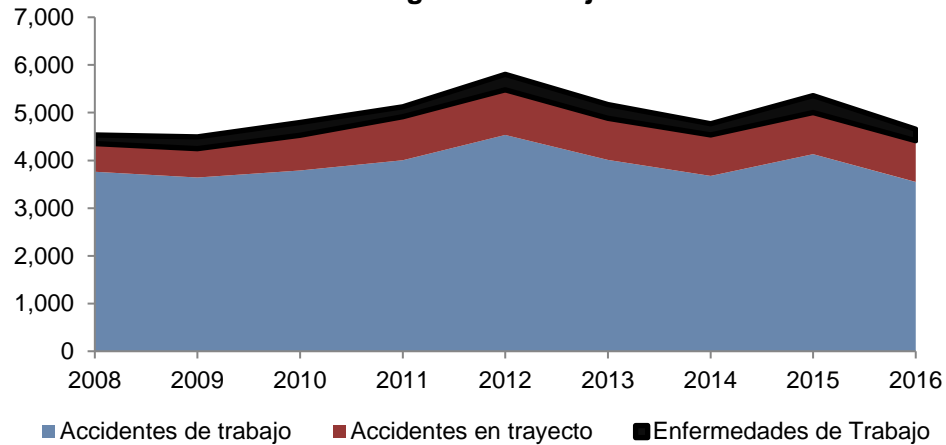


RIESGOS DE TRABAJO

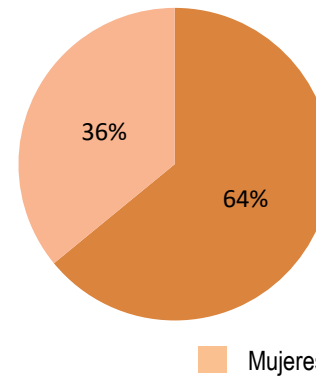
Riesgos de Trabajo terminados registrados en el IMSS por año de ocurrencia
2016 ¹

	Total	Accidentes de Trabajo	Accidentes en Trayecto	Enfermedades de Trabajo
Nacional	482,028	359,041	113,775	9,212
Zacatecas	4,651	3,549	863	239

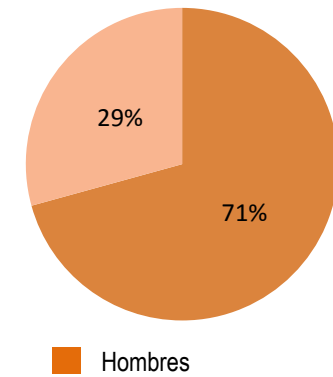
Riesgos de Trabajo



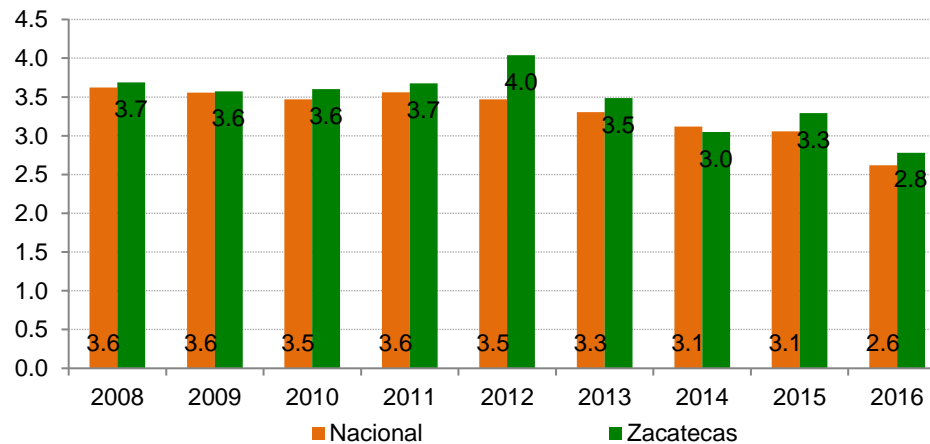
Nacional



Zacatecas



Tasa de Incidencia de Riesgos de Trabajo
(por cada 100 trabajadores)



1/ Cifras del último año completo disponible.