

SUBSECRETARÍA DE EMPLEO Y PRODUCTIVIDAD LABORAL

Yucatán



Información Laboral

Septiembre, 2017

YUCATÁN EN EL CONTEXTO LABORAL NACIONAL

INDICADORES LABORALES

Concepto	Nacional	Yucatán	Periodo
Trabajadores Asegurados en el IMSS (número)	19,292,865	352,979	Agosto 2017
Tasa de Desocupación (por ciento) 1/	3.4	2.4	Julio 2017
Conflictividad colectiva laboral en la Jurisdicción Federal			
Emplazamientos a Huelga (número) 2/	3,836	38	Enero- Agosto 2017
Huelgas Estalladas (número)	1	--	Enero- Agosto 2017
Incremento salarial contractual real promedio en la Jurisdicción Federal (por ciento)	-2.53	-1.28	Agosto 2017
Salario asociado a trabajadores asegurados en el IMSS			Julio 2017
Diario	337.4	292.4	
Mensual	10,256.0	8,890.1	
Procuraduría Federal de la Defensa del Trabajo, PROFEDET (número de asuntos resueltos a favor de los trabajadores)			Enero-Julio 2017
Asesorías	91,080	295	
Conciliaciones	3,998	75	
Juicios	10,543	332	
Amparos	417	0	
Instituto del Fondo Nacional para el Consumo de los Trabajadores, INFONACOT			Enero-Julio 2017
<i>Trabajadores con crédito(s) ejercido(s) (número)</i>			
<i>Total</i>	556,404	16,127	
Hombres	346,733	10,664	
Mujeres	209,671	5,463	
<i>Importe de los créditos ejercidos (miles de pesos)</i>			
<i>Total</i>	8,932,499	220,249	
Hombres	5,901,576	147,382	
Mujeres	3,030,922	72,868	

2/ El total nacional contempla 317 emplazamientos a huelga en más de una entidad federativa.

FUENTES: INEGI; STPS; IMSS; CONASAMI; PROFEDET; e INFONACOT.

YUCATÁN EN EL CONTEXTO LABORAL NACIONAL

PERSONAS ATENDIDAS Y COLOCADAS POR LOS PROGRAMAS DEL SERVICIO NACIONAL DE EMPLEO Enero-Julio 2017 p/

Programas	Nacional		Yucatán		Participación porcentual Entidad / Nacional	
	Atendidos	Colocados	Atendidos	Colocados	Atendidos	Colocados
TOTAL	2,804,558	632,931	78,340	21,196	2.8	3.3
SERVICIOS DE VINCULACIÓN LABORAL	2,667,792	540,591	72,271	16,391	2.7	3.0
Bolsa de Trabajo	957,193	252,719	24,502	11,617	2.6	4.6
Ferías de Empleo	224,332	71,901	4,948	2,135	2.2	3.0
Programa de Trabajadores Agrícolas Temporales México-Canadá (PTAT)	25,397	23,308	434	415	1.7	1.8
Portal del Empleo	903,094	192,663	10,560	2,224	1.2	1.2
Talleres para Buscadores de Empleo 1/	108,796	--	4,596	--	4.2	--
Sistema Estatal de Empleo 1/	62,647	--	475	--	0.8	--
Centros de Intermediación Laboral (CIL) 1/	106,748	--	21,438	--	20.1	--
SNE por Teléfono 2/	279,585	--	5,318	--	1.9	--
PROGRAMA DE APOYO AL EMPLEO (Presupuesto Federal)	86,103	60,600	4,017	3,505	4.7	5.8
Bécate	50,497	39,470	3,875	3,368	7.7	8.5
Fomento al Autoempleo	788	788	137	137	17.4	17.4
Movilidad Laboral	32,616	20,342	0	0	0.0	0.0
Repatriados Trabajando	2,202	0	5	0	0.2	0.0
PROGRAMA DE APOYO AL EMPLEO (Presupuesto Estatal)	50,663	31,740	2,052	1,300	4.1	4.1
Bécate	46,031	28,392	1,794	1,042	3.9	3.7
Fomento al Autoempleo	2,676	2,676	258	258	9.6	9.6
Movilidad Laboral	1,091	672	0	0	0.0	0.0
Repatriados Trabajando	865	0	0	0	0.0	0.0

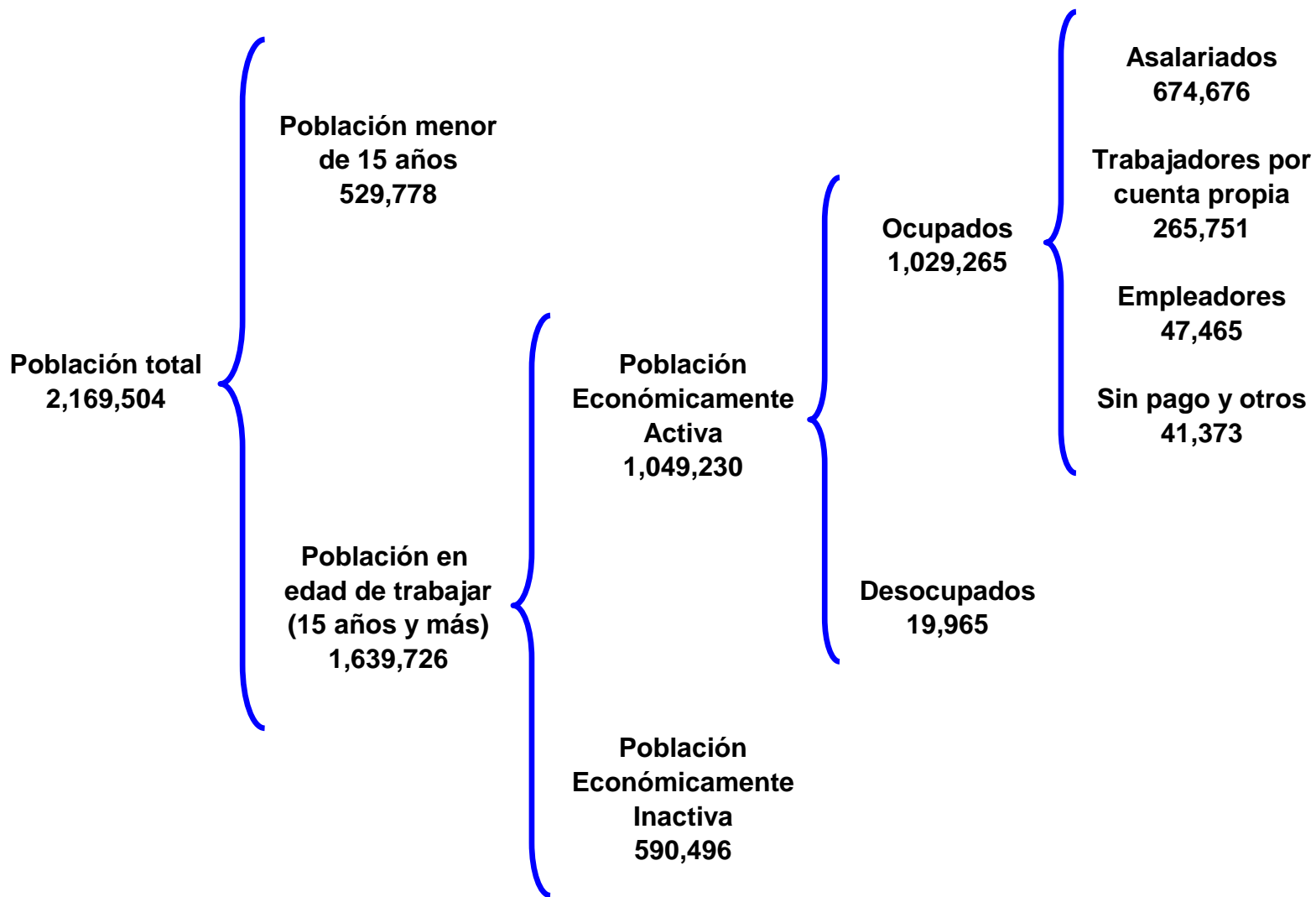
p/ Cifras preliminares.

1/ No se contabiliza la colocación en este servicio toda vez que está formando parte de otros servicios.

2/ Se incluyen las llamadas atendidas en el centro de atención de personas que requieren información de los Programas de Movilidad Laboral (Canadá y España) y de los programas de capacitación o con apoyo económico a cargo del SNE, actualizar información de vacantes de empleo y en general asesoraría en el Portal del Empleo.

Fuente: STPS.

DISTRIBUCIÓN ECONÓMICA DE LA POBLACIÓN
Segundo trimestre 2017



YUCATÁN EN EL CONTEXTO LABORAL NACIONAL

POBLACIÓN Segundo trimestre 2017 (Personas)

Concepto	Nacional			Yucatán			Participación B/A (%)
	Total (A)	Hombres (%)	Mujeres (%)	Total (B)	Hombres (%)	Mujeres (%)	
Población total (PT)	123,364,426	48.3	51.7	2,169,504	48.5	51.5	1.8
<i>Población menor de 15 años (Menores)</i>	32,245,328	51.0	49.0	529,778	50.6	49.4	1.6
<i>Población en edad de trabajar (PET)</i>	91,119,098	47.3	52.7	1,639,726	47.9	52.1	1.8
Población Económicamente Inactiva (PEI)	37,050,307	26.0	74.0	590,496	27.3	72.7	1.6
Población Económicamente Activa (PEA)	54,068,791	61.9	38.1	1,049,230	59.4	40.6	1.9
Ocupados	52,198,611	61.9	38.1	1,029,265	59.5	40.5	2.0
Desocupados	1,870,180	59.8	40.2	19,965	55.1	44.9	1.1
Tasas laborales (por cientos)							
Tasa neta de participación, TNP (PEA/PET)	59.3	77.6	42.9	64.0	79.4	49.8	
Tasa de desocupación, TDA (Desocupados/PEA)	3.5	3.3	3.6	1.9	1.8	2.1	
Tasa de desocupación jóvenes (15 a 29 años)	6.1	5.6	6.9	4.1	3.8	4.7	
Tasa de Informalidad Laboral	56.5	56.4	56.8	61.7	59.3	65.4	

FUENTE: STPS-INEGI. Encuesta Nacional de Ocupación y Empleo.

YUCATÁN EN EL CONTEXTO LABORAL NACIONAL

OCUPACIÓN Segundo trimestre 2017 (Personas)

Concepto	Nacional			Yucatán			Participación B/A (%)
	Total (A)	Hombres (%)	Mujeres (%)	Total (B)	Hombres (%)	Mujeres (%)	
Ocupados por rama de actividad económica	52,198,611	61.9	38.1	1,029,265	59.5	40.5	2.0
Actividades agropecuarias	6,696,462	88.7	11.3	108,903	94.0	6.0	1.6
Industria Manufacturera	8,674,818	63.0	37.0	200,093	49.8	50.2	2.3
Industria Extractiva y Electricidad	408,022	88.4	11.6	6,781	86.9	13.1	1.7
Construcción	4,247,591	96.6	3.4	89,067	96.7	3.3	2.1
Comercio	9,640,320	48.8	51.2	160,467	50.2	49.8	1.7
Transportes y comunicaciones	2,635,119	87.5	12.5	42,207	87.9	12.1	1.6
Otros servicios	17,394,527	45.3	54.7	367,766	44.8	55.2	2.1
Gobierno y organismos internacionales	2,199,466	62.2	37.8	52,228	65.4	34.6	2.4
No especificado	302,286	66.6	33.4	1,753	91.3	8.7	0.6
Ocupados por nivel de ingreso	52,198,611	61.9	38.1	1,029,265	59.5	40.5	2.0
No recibe ingresos	3,337,521	57.4	42.6	70,801	65.8	34.2	2.1
Menos de un S.M.	6,693,472	45.7	54.3	208,916	33.5	66.5	3.1
De 1 a 2 S.M.	14,991,683	58.2	41.8	319,246	60.6	39.4	2.1
Más de 2 a 5 S.M.	17,494,934	69.8	30.2	325,034	71.0	29.0	1.9
Más de 5 a 10 S.M.	2,209,952	72.1	27.9	40,652	64.9	35.1	1.8
Más de 10 S.M.	566,618	73.3	26.7	12,525	72.6	27.4	2.2
No especificado	6,904,431	63.9	36.1	52,091	68.8	31.2	0.8

FUENTE: STPS-INEGI. Encuesta Nacional de Ocupación y Empleo.

YUCATÁN EN EL CONTEXTO LABORAL NACIONAL

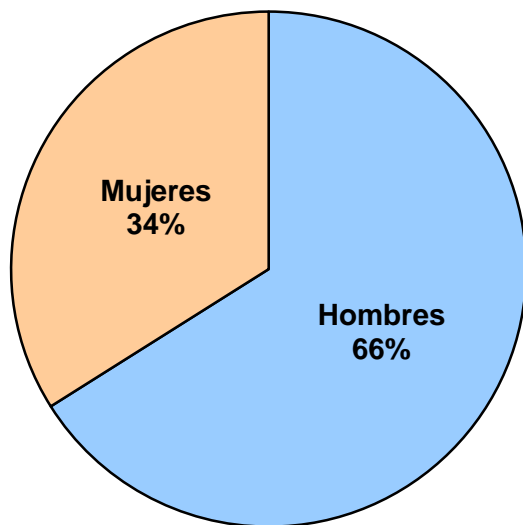
OCUPACIÓN Segundo trimestre 2017 (Personas)

Concepto	Nacional			Yucatán			Participación B/A (%)
	Total (A)	Hombres (%)	Mujeres (%)	Total (B)	Hombres (%)	Mujeres (%)	
Ocupados por nivel de educación	52,198,611	61.9	38.1	1,029,265	59.5	40.5	2.0
Sin instrucción	1,988,691	64.9	35.1	58,319	53.3	46.7	2.9
Primaria	13,652,573	66.5	33.5	287,530	62.9	37.1	2.1
Secundaria y media superior	25,833,716	61.5	38.5	491,684	60.5	39.5	1.9
Superior	10,677,510	56.5	43.5	190,945	53.4	46.6	1.8
No especificado	46,121	64.8	35.2	787	75.6	24.4	1.7
Ocupados por posición en el trabajo	52,198,611	61.9	38.1	1,029,265	59.5	40.5	2.0
Empleadores	2,401,367	79.6	20.4	47,465	78.7	21.3	2.0
Trabajadores asalariados	35,683,518	62.1	37.9	674,676	61.5	38.5	1.9
Trabajadores por su cuenta	11,627,578	61.6	38.4	265,751	53.6	46.4	2.3
Trabajadores sin pago	2,486,148	44.5	55.5	41,373	41.5	58.5	1.7
Otros trabajadores	0	0.0	0.0	0	0.0	0.0	0.0

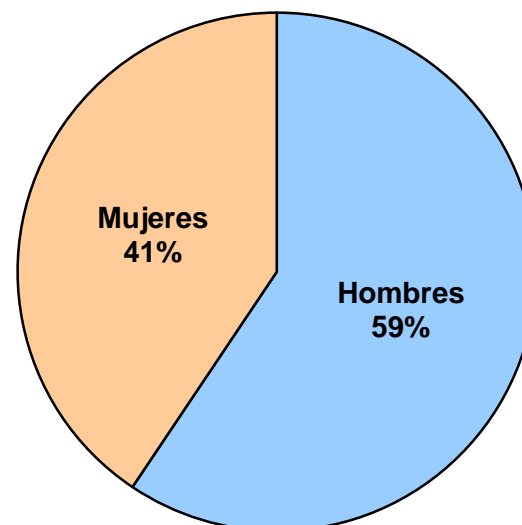
FUENTE: STPS-INEGI. Encuesta Nacional de Ocupación y Empleo.

**POBLACIÓN ECONÓMICAMENTE ACTIVA
(Estructura por sexo)**

2000-II

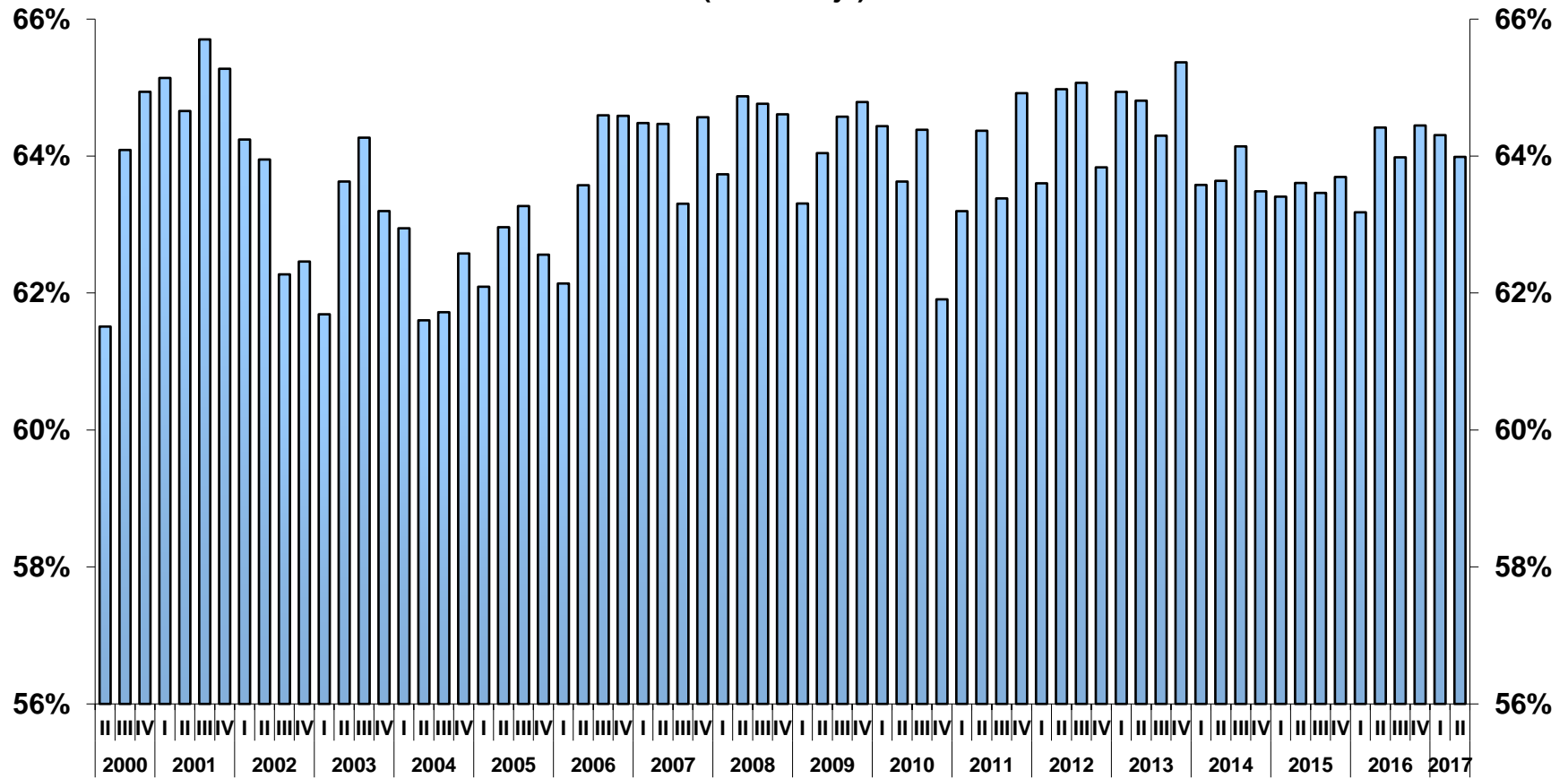


2017-II

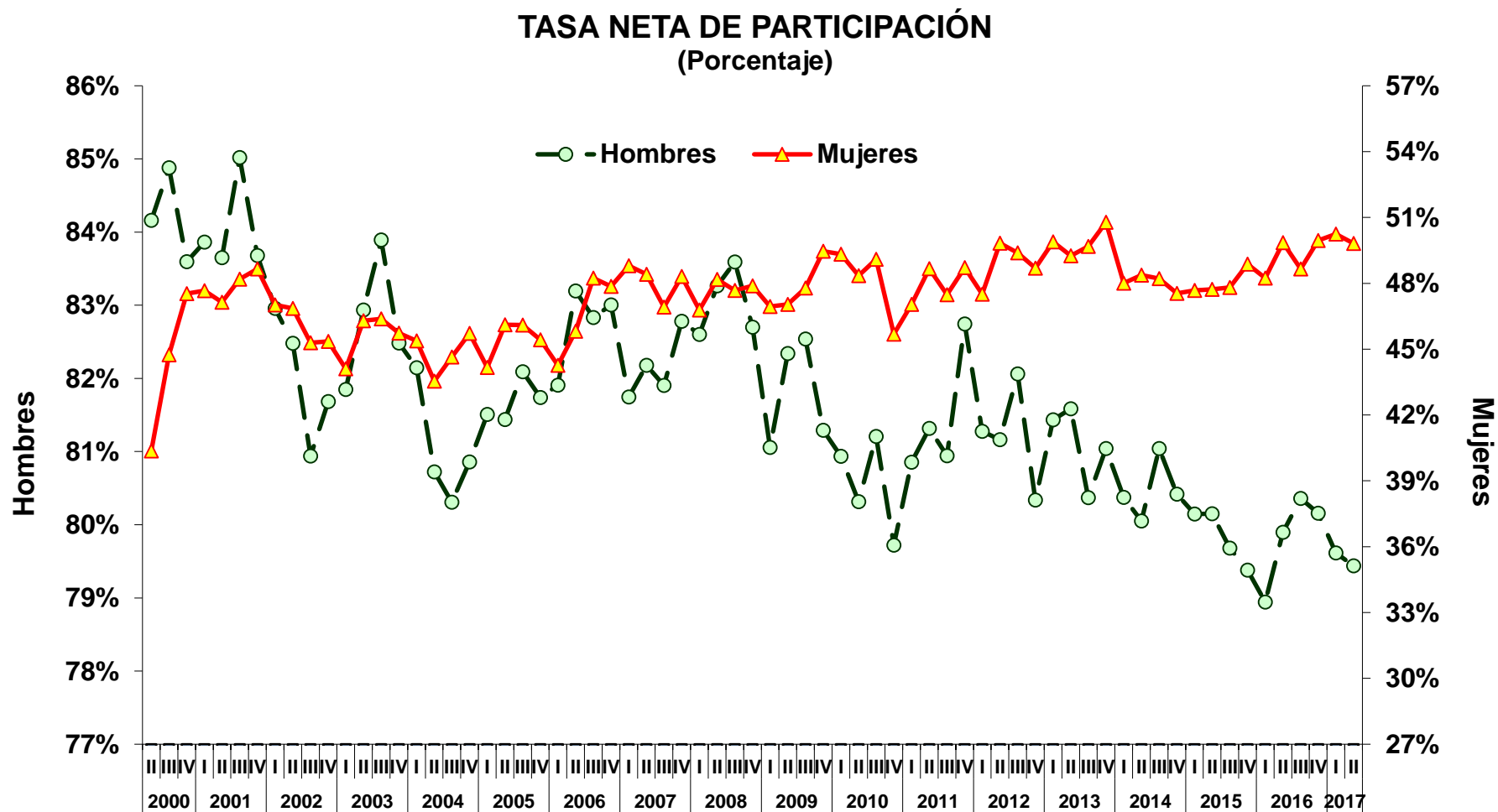


EVOLUCIÓN DE INDICADORES LABORALES

TASA NETA DE PARTICIPACIÓN (Porcentaje)

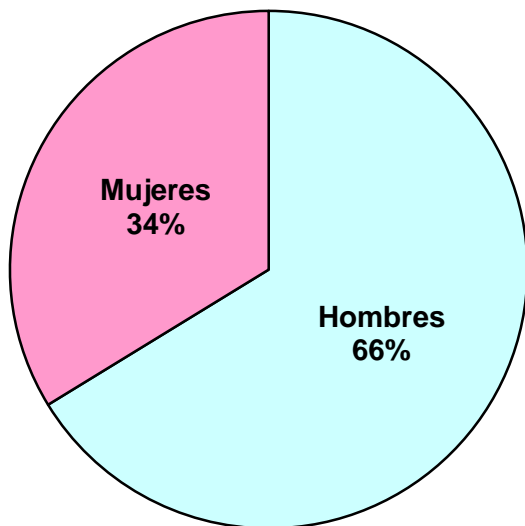


EVOLUCIÓN DE INDICADORES LABORALES

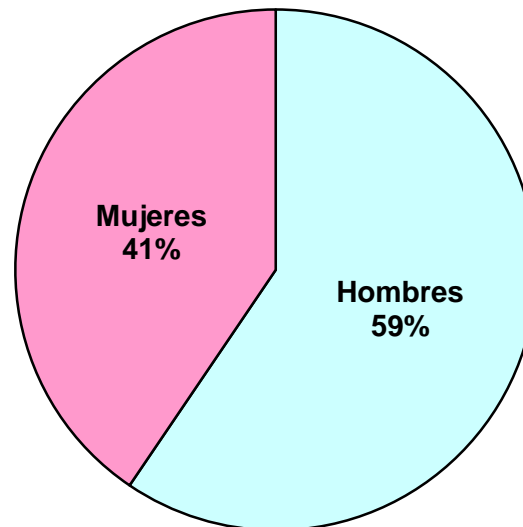


**POBLACIÓN OCUPADA
(Estructura por sexo)**

2000-II

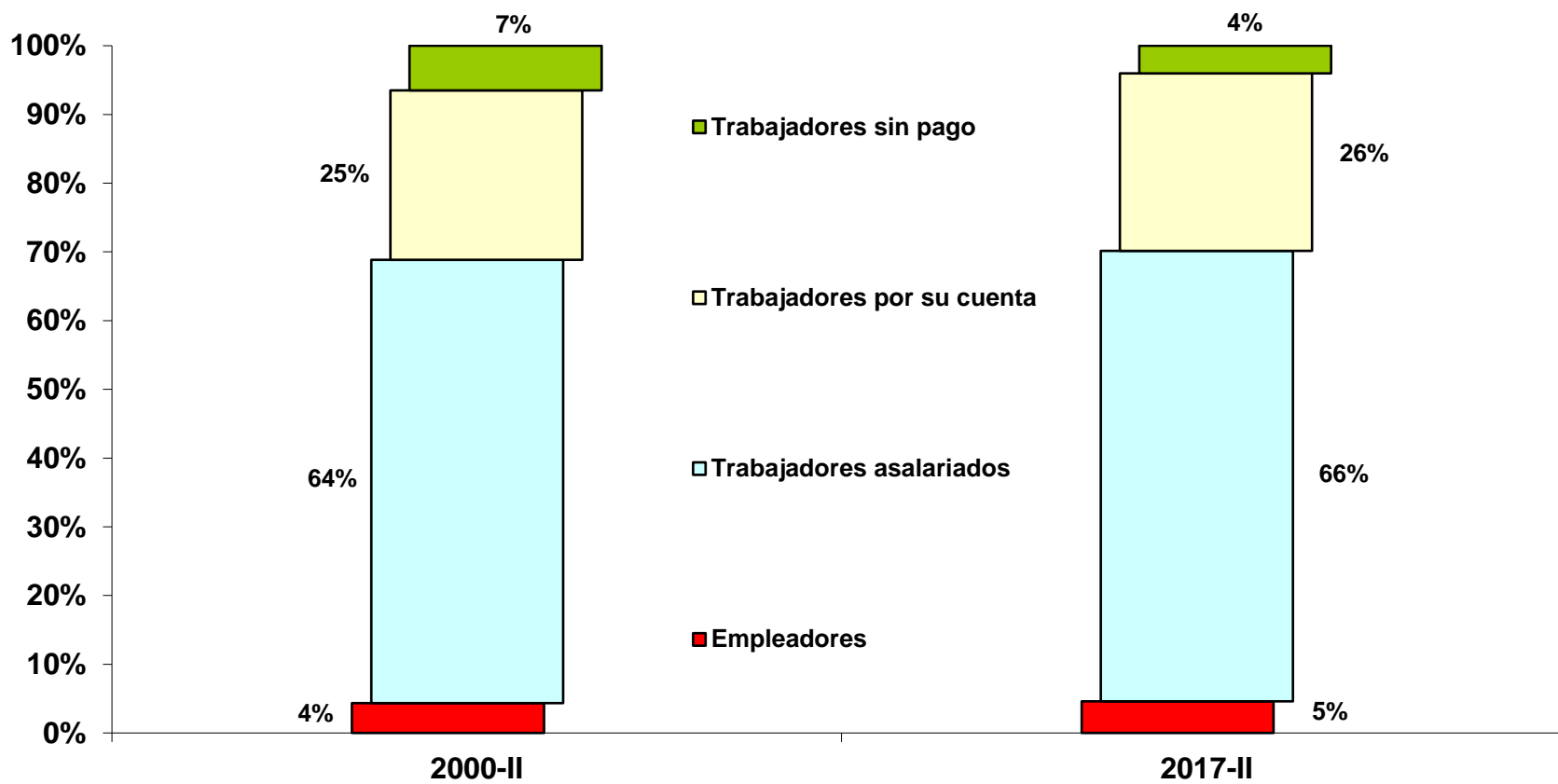


2017-II



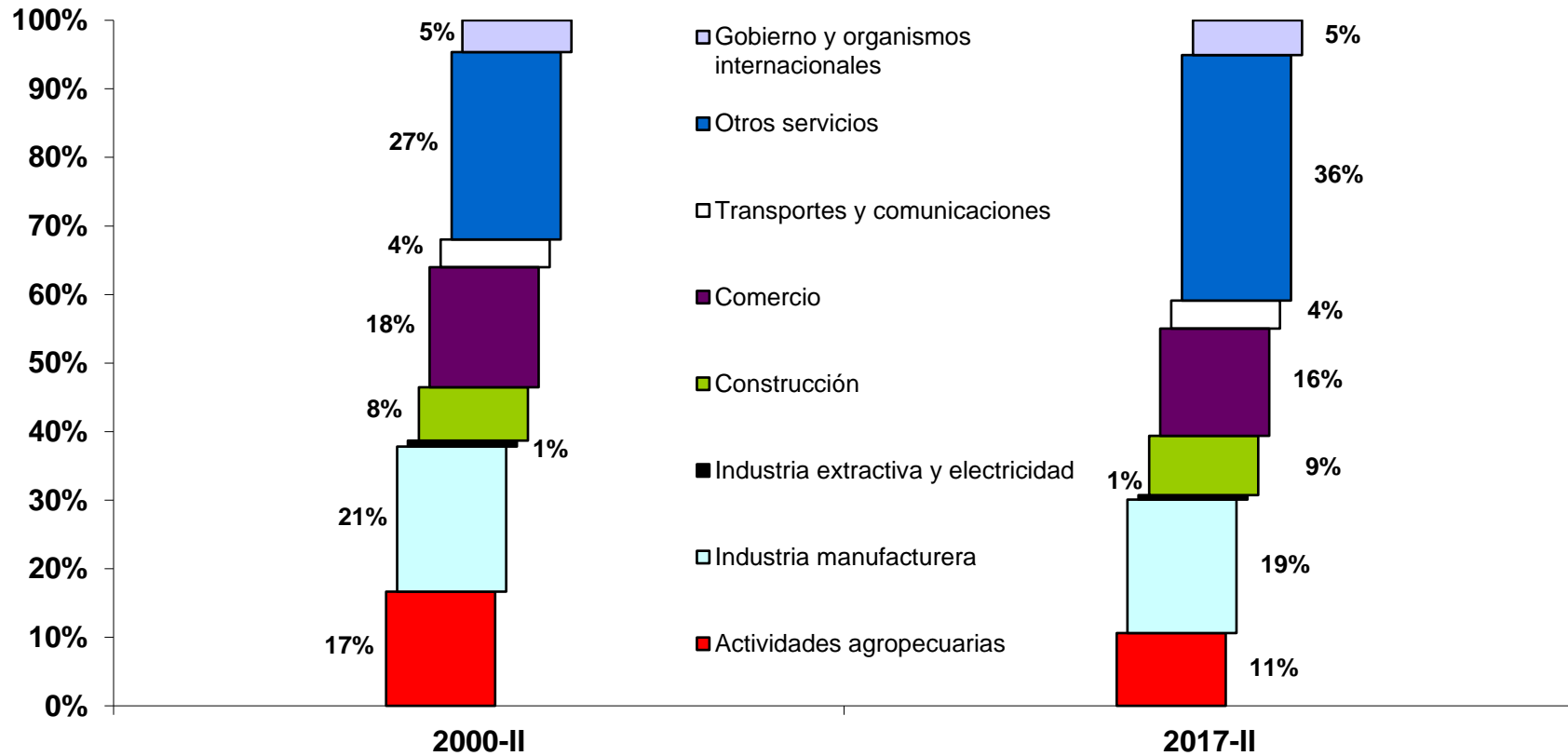
EVOLUCIÓN DE INDICADORES LABORALES

OCUPADOS POR POSICIÓN EN EL TRABAJO



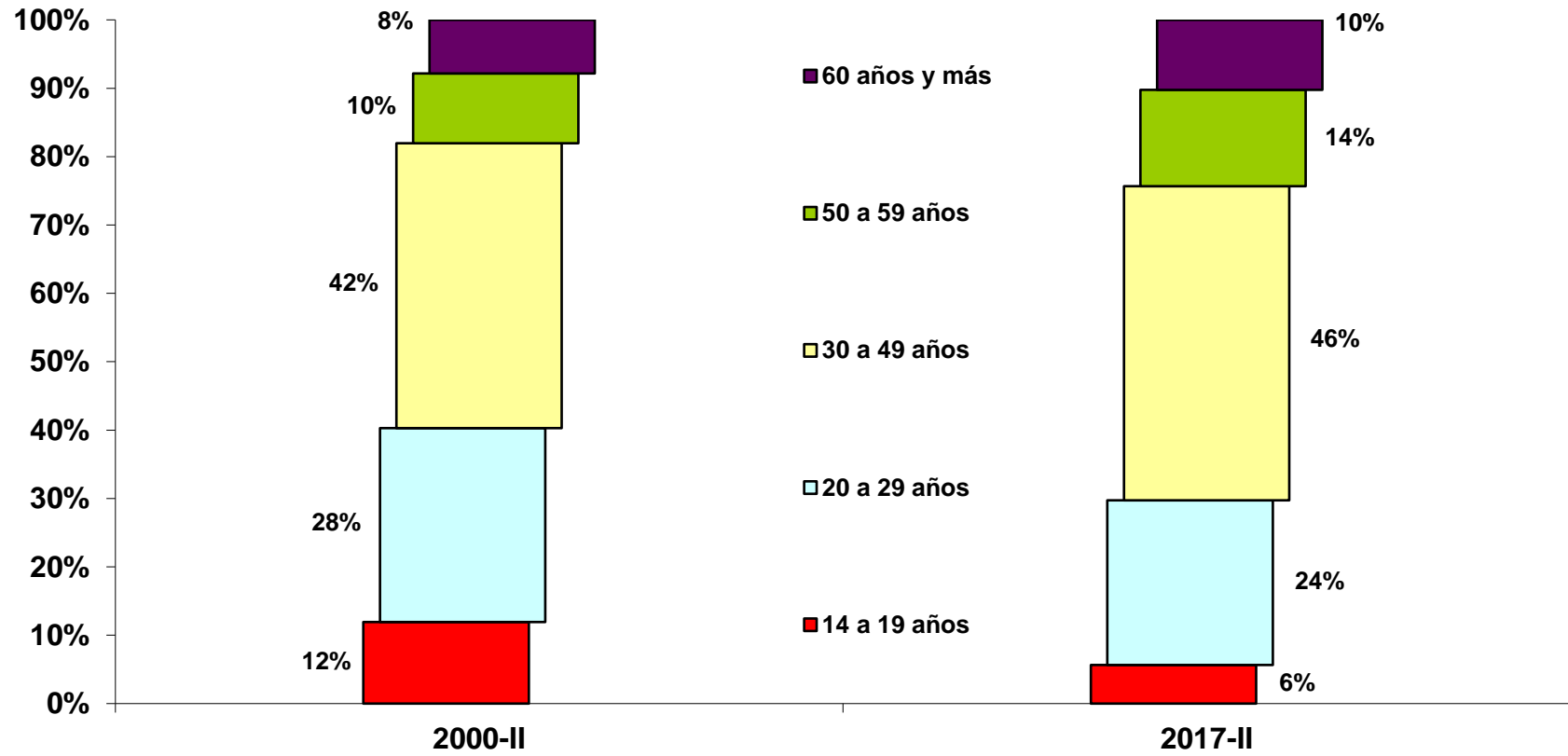
EVOLUCIÓN DE INDICADORES LABORALES

OCUPADOS POR RAMA DE ACTIVIDAD ECONÓMICA



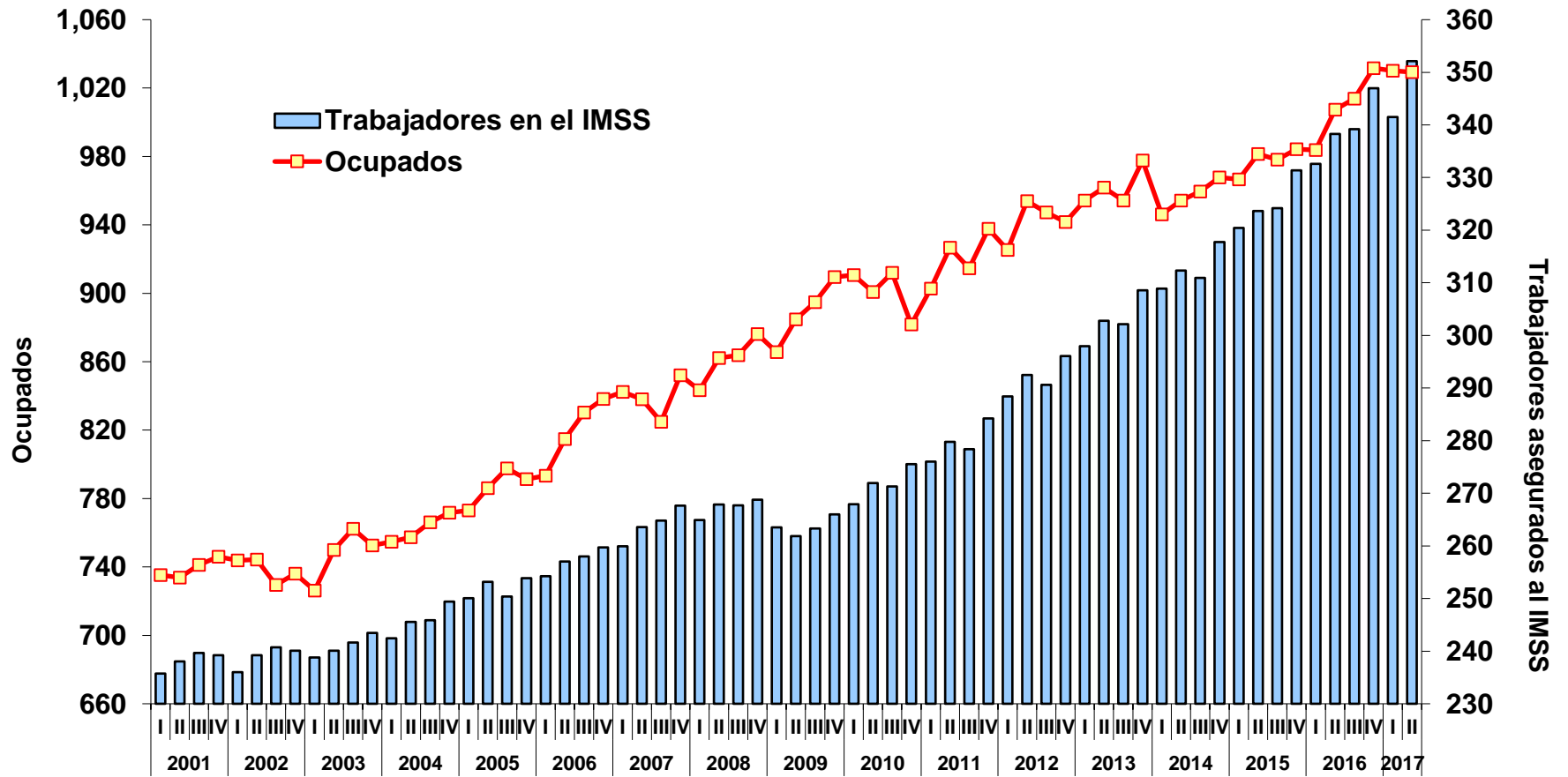
EVOLUCIÓN DE INDICADORES LABORALES

OCUPADOS POR GRUPOS DE EDAD



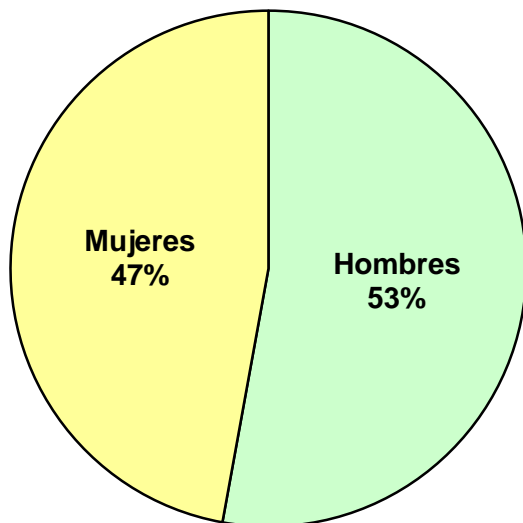
EVOLUCIÓN DE INDICADORES LABORALES

EVOLUCIÓN DE LA OCUPACIÓN Y EL EMPLEO ASEGURADO EN EL IMSS (Miles de personas)



**POBLACIÓN DESOCUPADA
(Estructura por sexo)**

2000-II

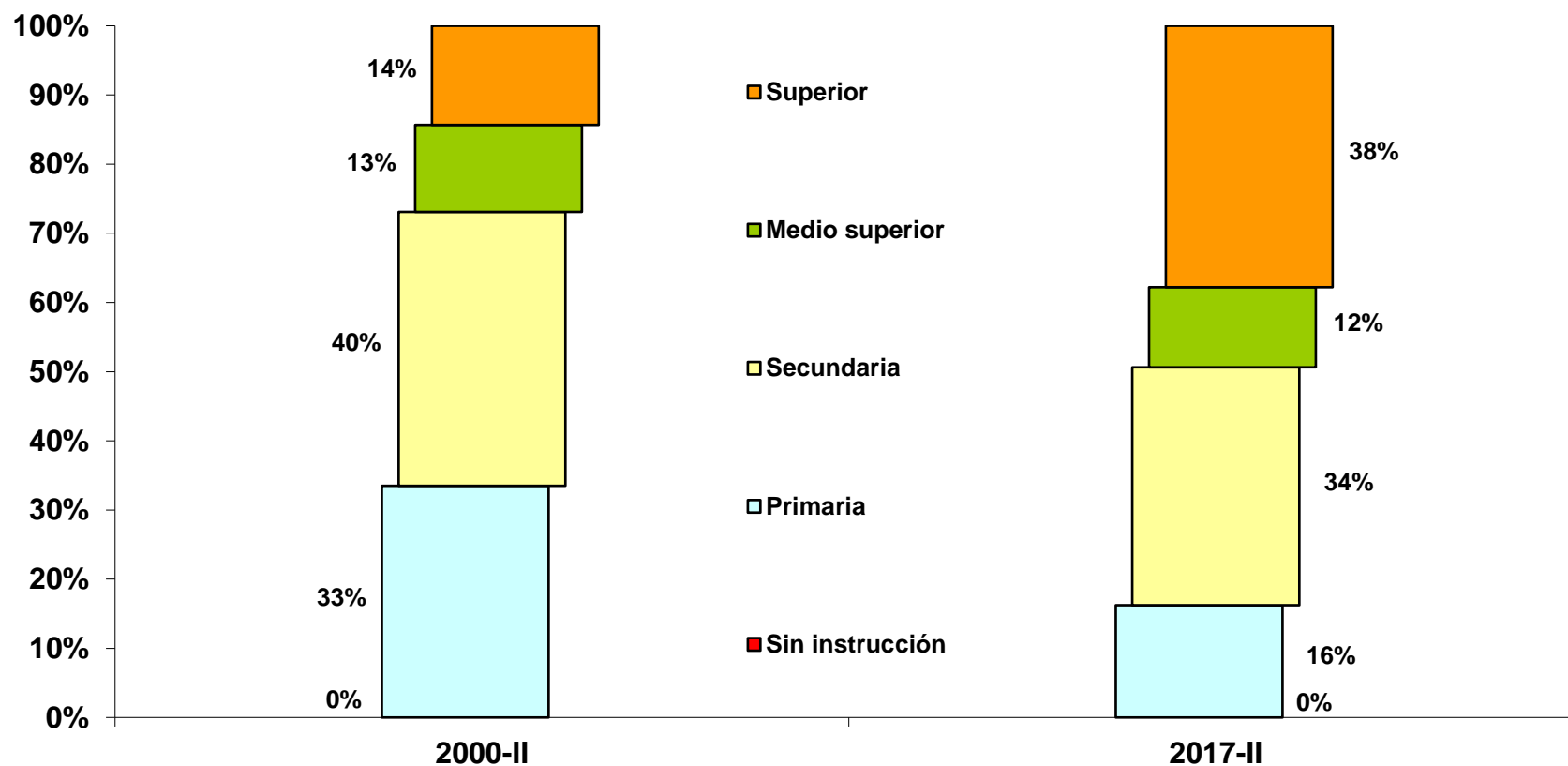


2017-II



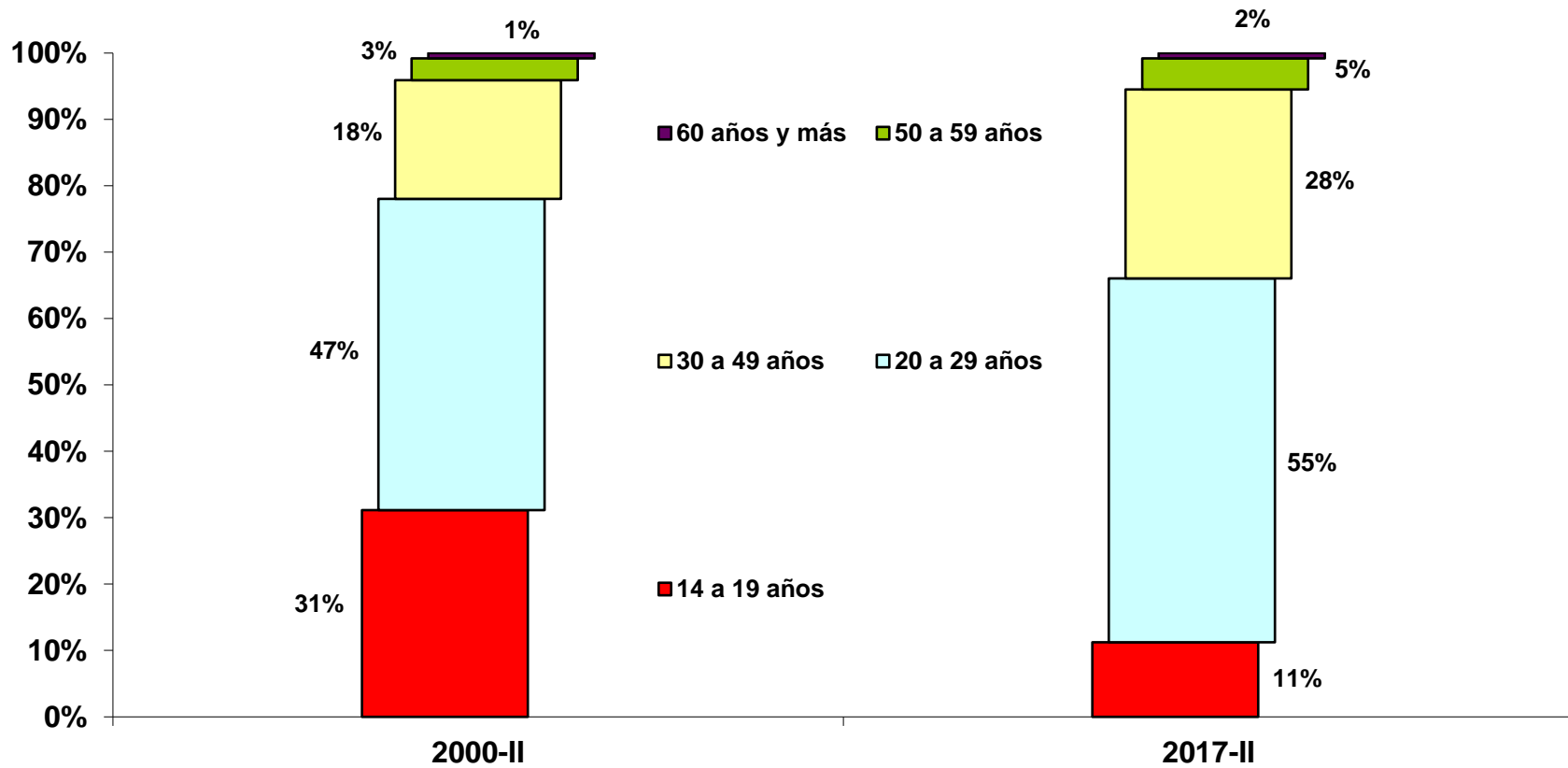
EVOLUCIÓN DE INDICADORES LABORALES

DESOCUPADOS POR NIVEL DE INSTRUCCIÓN



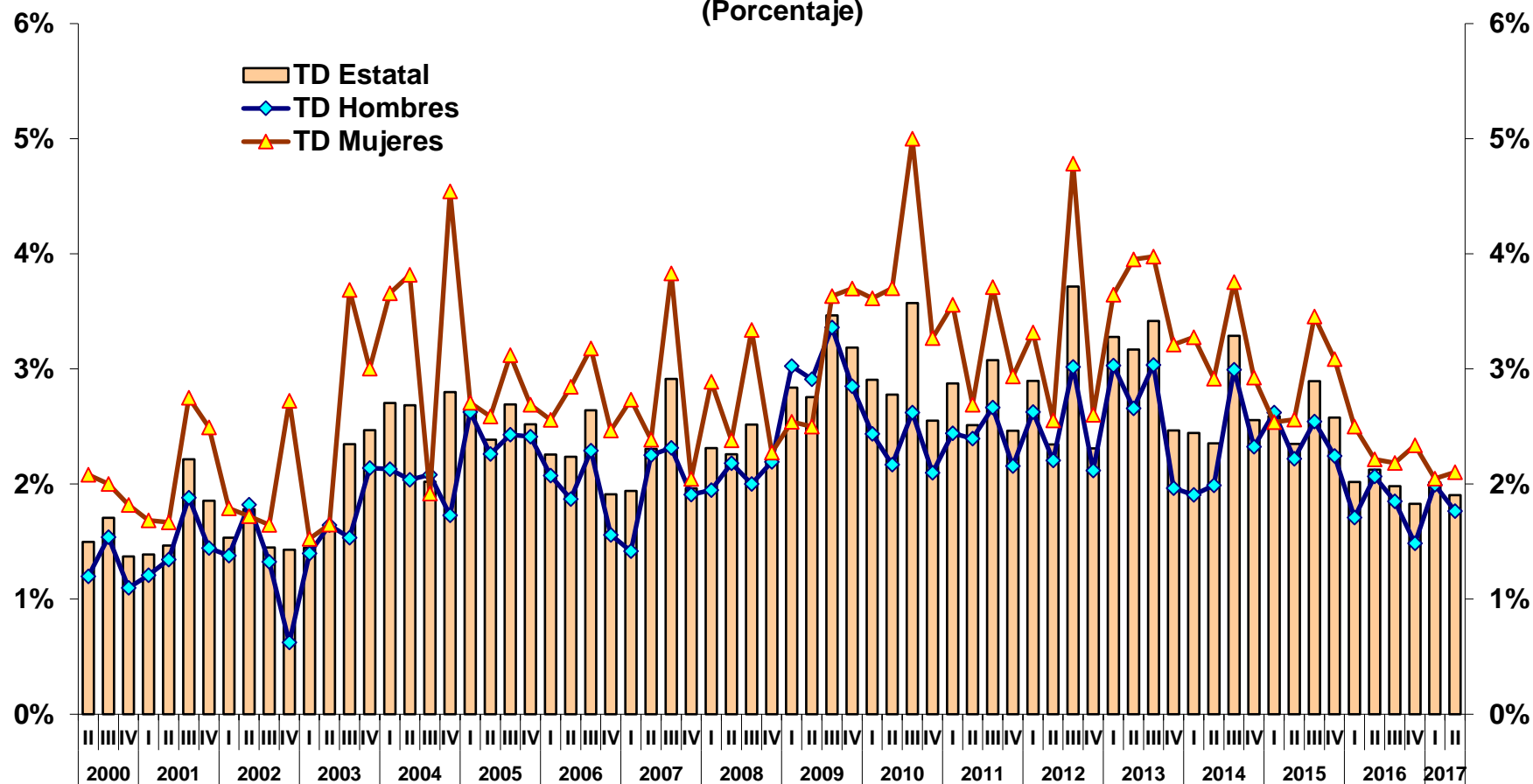
EVOLUCIÓN DE INDICADORES LABORALES

DESOCUPADOS POR GRUPOS DE EDAD



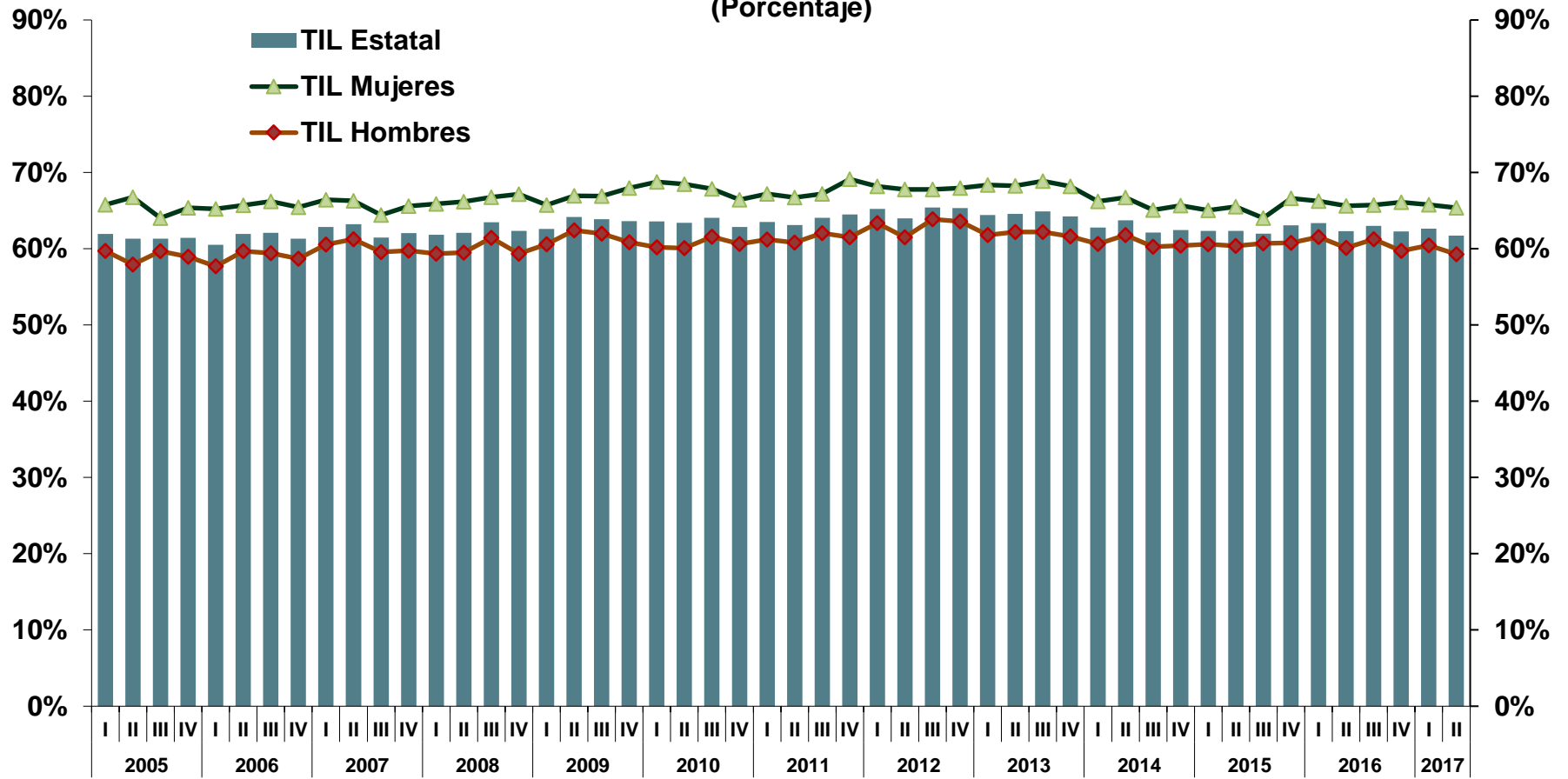
EVOLUCIÓN DE INDICADORES LABORALES

TASA DE DESOCUPACIÓN (Porcentaje)



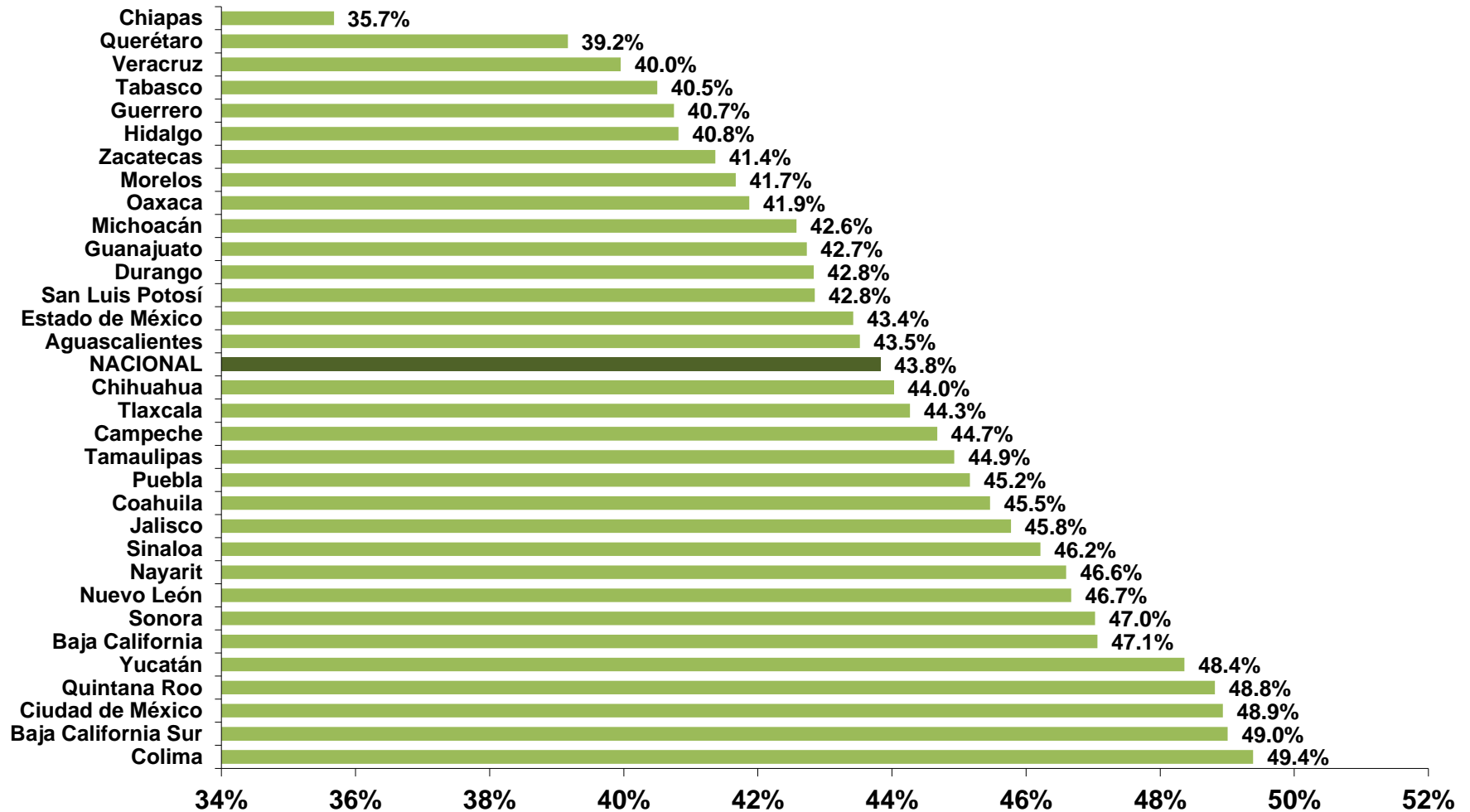
EVOLUCIÓN DE INDICADORES LABORALES

TASA DE INFORMALIDAD LABORAL (Porcentaje)



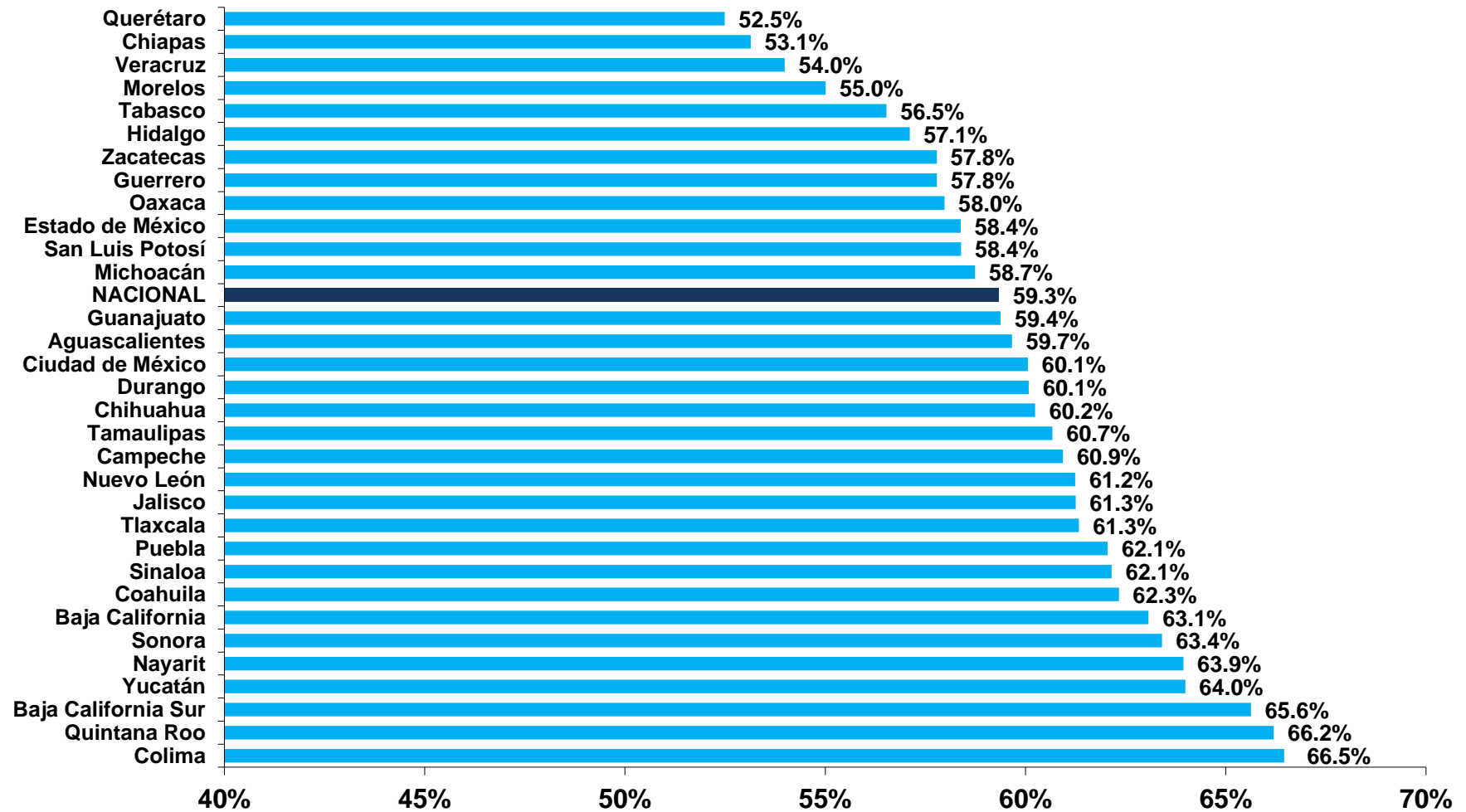
EVOLUCIÓN DE INDICADORES LABORALES

TASA BRUTA DE PARTICIPACIÓN (PEA/PT) Segundo trimestre 2017



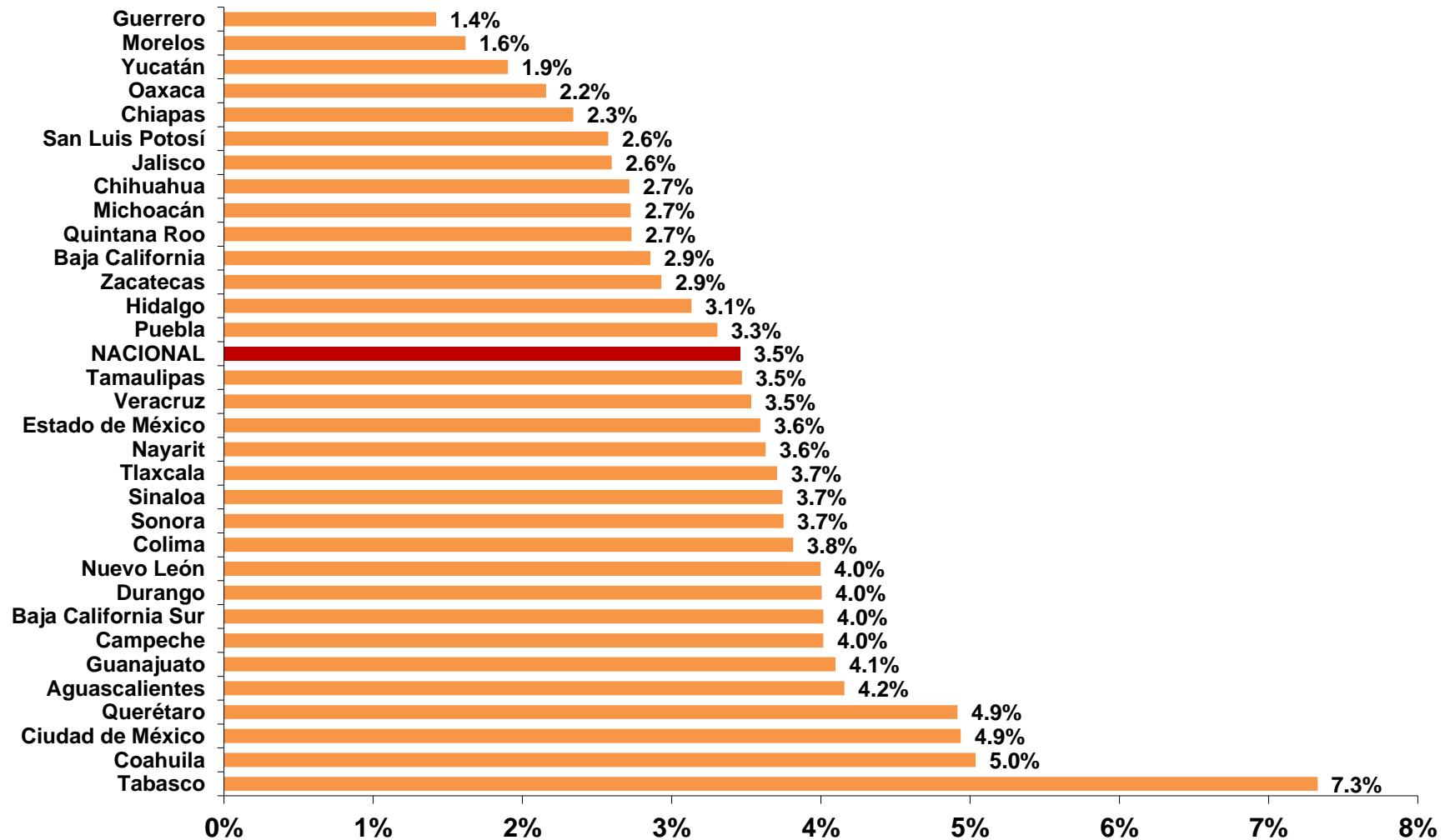
EVOLUCIÓN DE INDICADORES LABORALES

TASA NETA DE PARTICIPACIÓN (PEA/PET) Segundo trimestre 2017



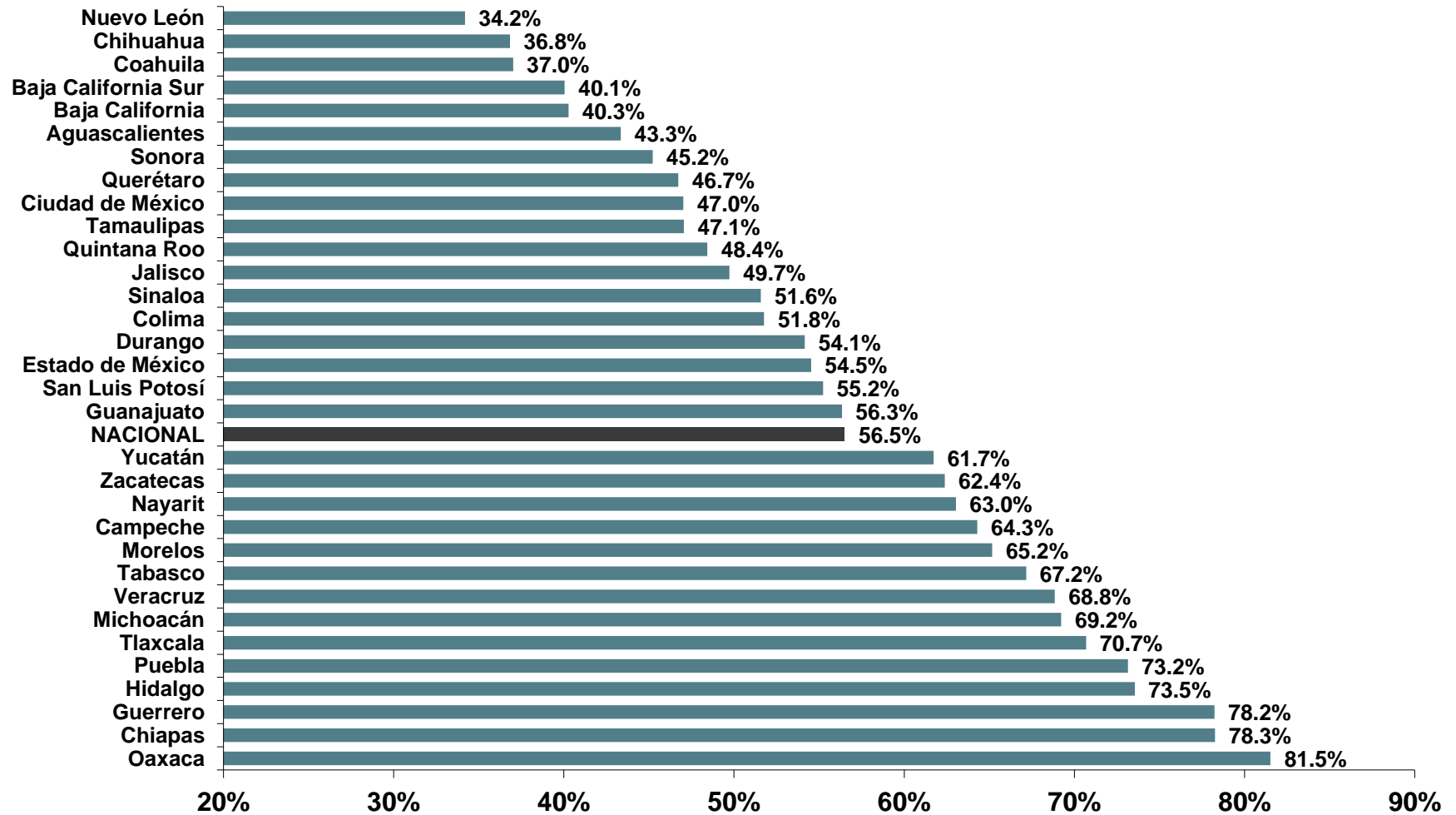
EVOLUCIÓN DE INDICADORES LABORALES

TASA DE DESOCUPACIÓN Segundo trimestre 2017



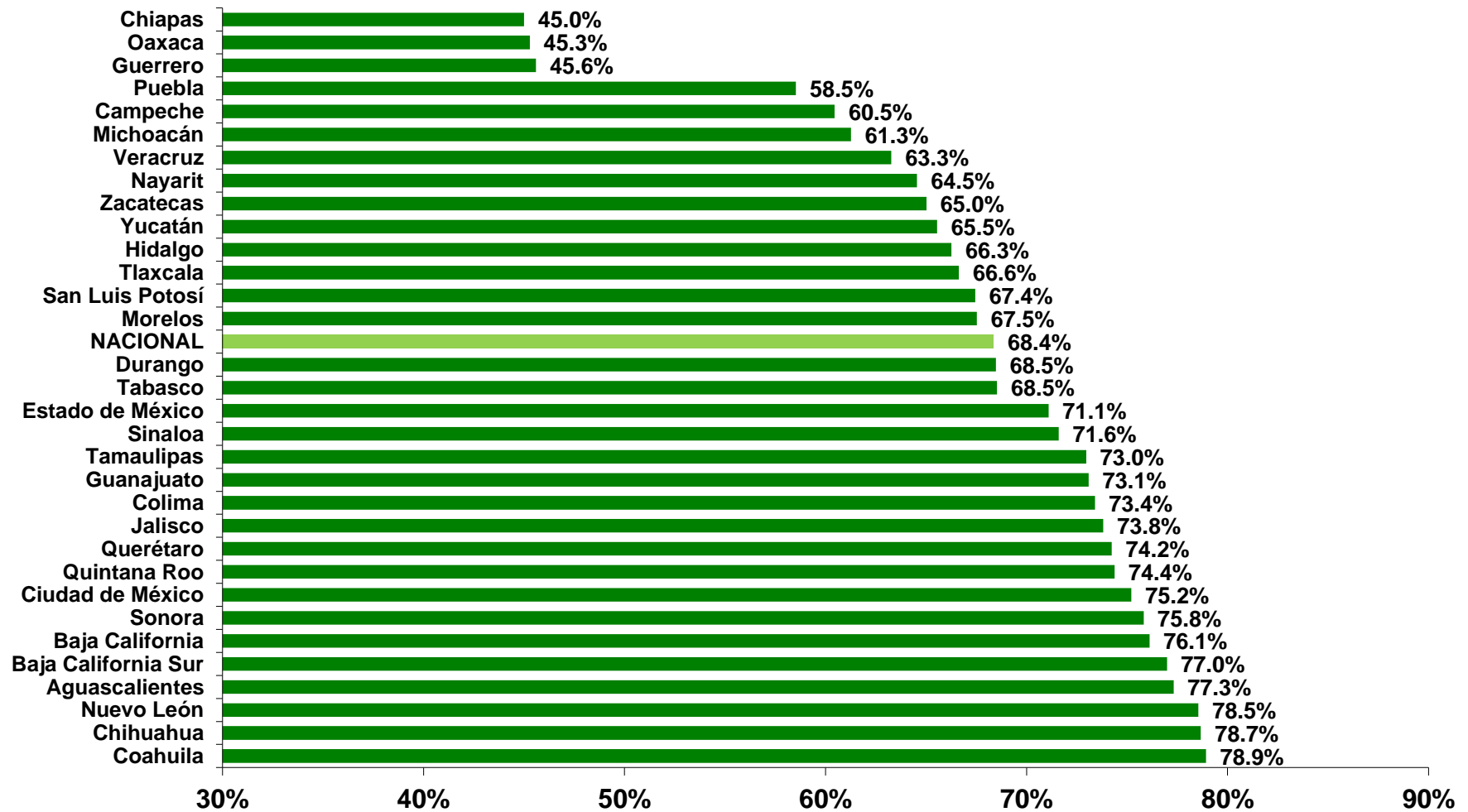
EVOLUCIÓN DE INDICADORES LABORALES

TASA DE INFORMALIDAD LABORAL Segundo trimestre 2017



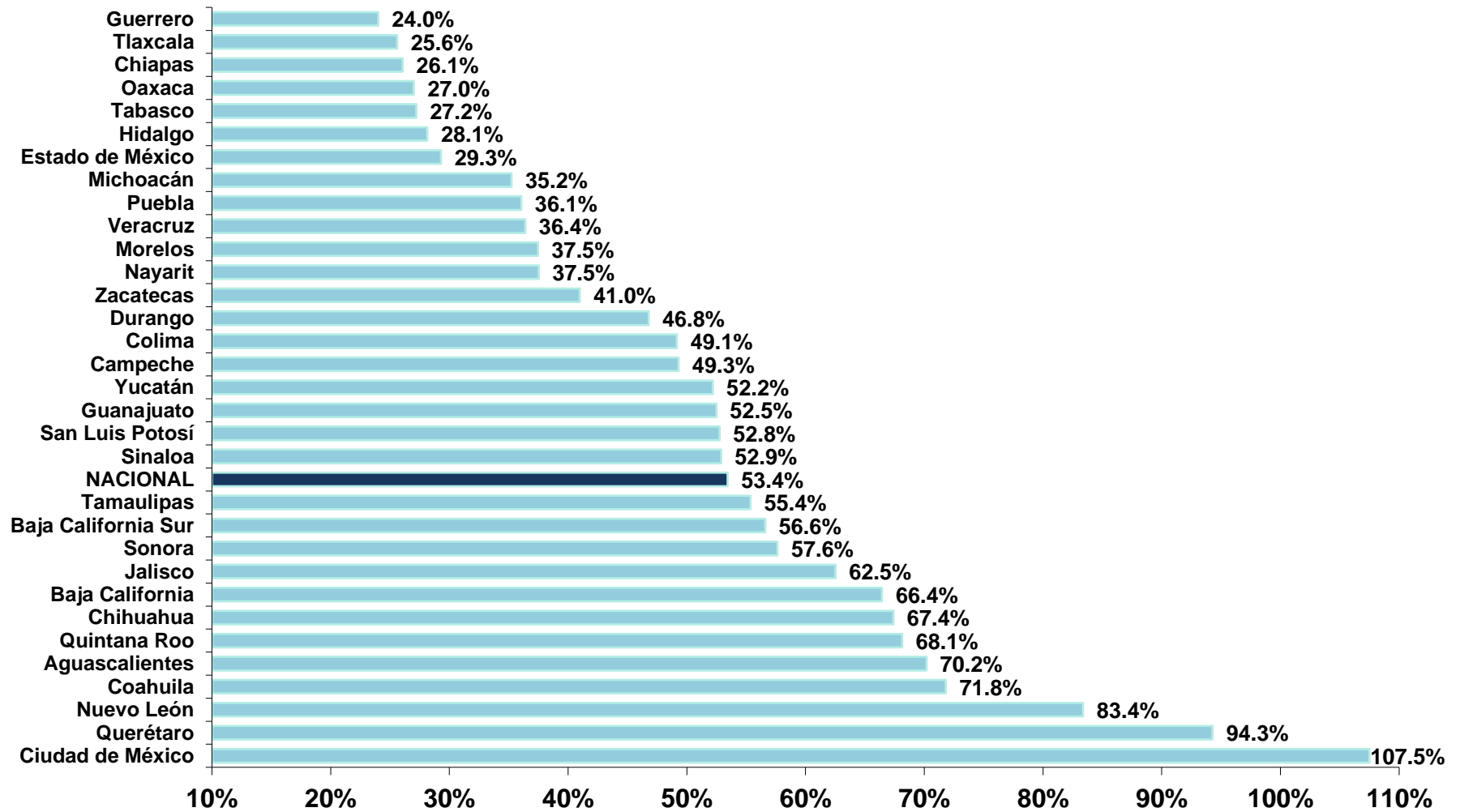
EVOLUCIÓN DE INDICADORES LABORALES

PROPORCIÓN DE TRABAJADORES ASALARIADOS EN LA OCUPACIÓN Segundo trimestre 2017



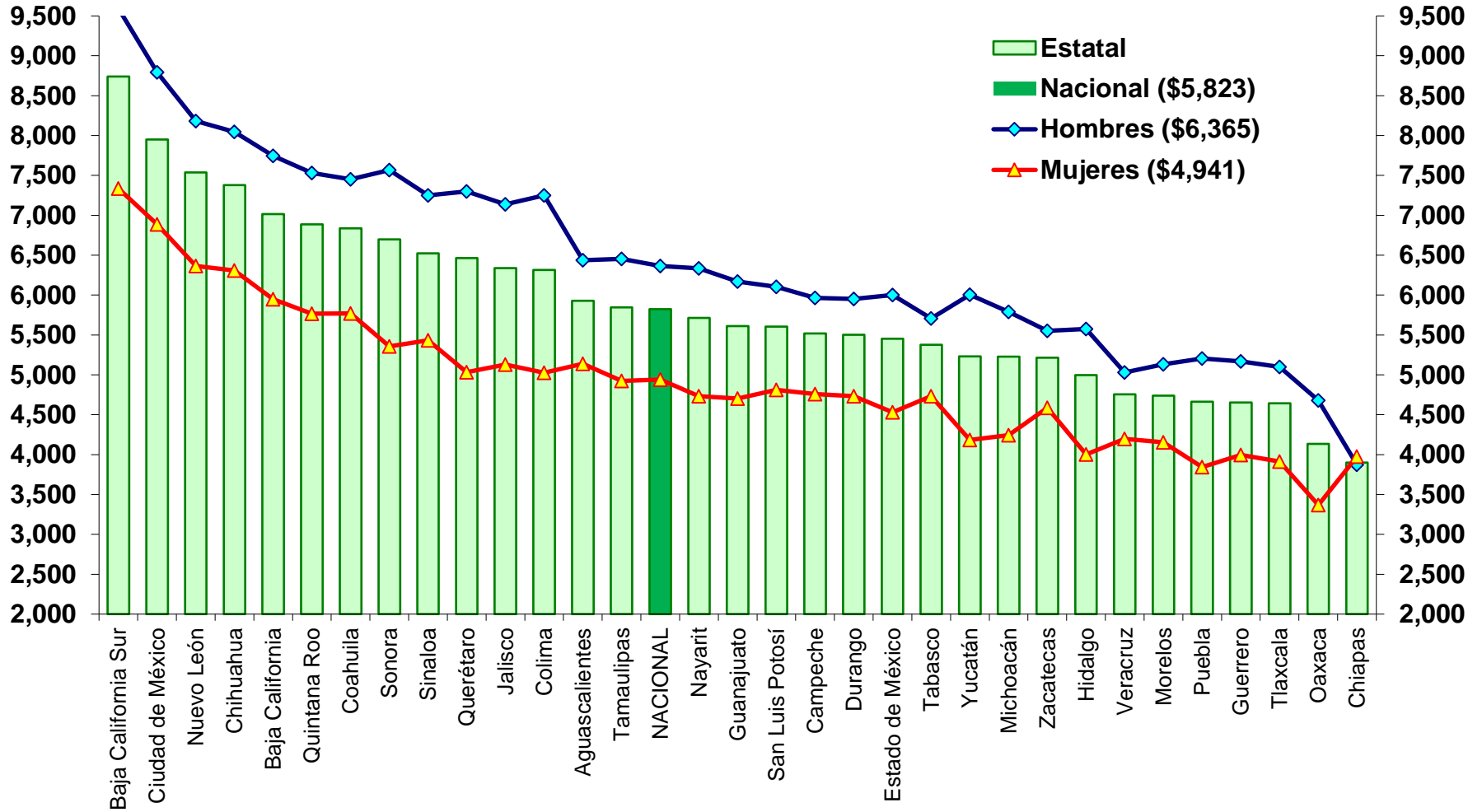
EVOLUCIÓN DE INDICADORES LABORALES

TRABAJADORES ASEGURADOS AL IMSS COMO PROPORCIÓN DE LOS OCUPADOS ASALARIADOS Segundo trimestre 2017



EVOLUCIÓN DE INDICADORES LABORALES

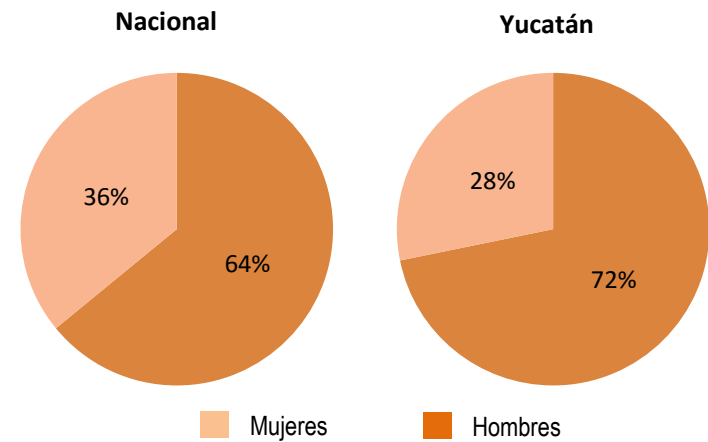
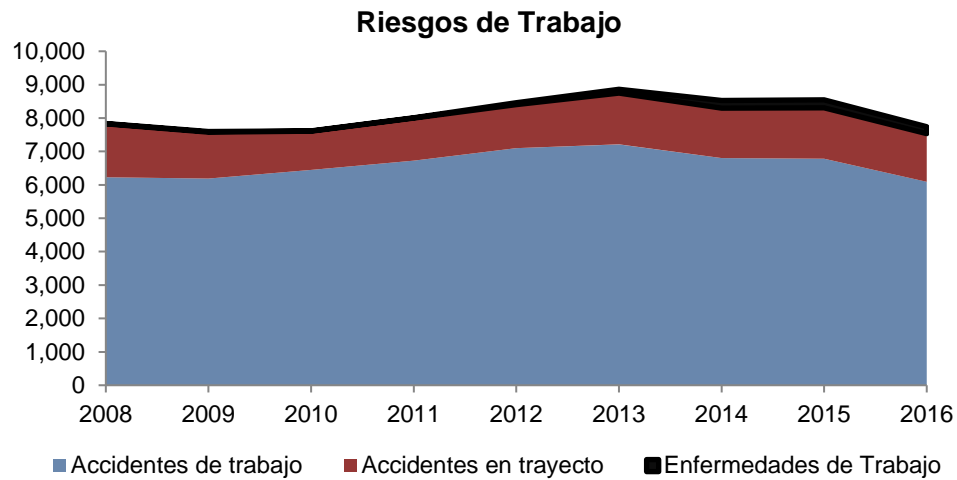
INGRESO PROMEDIO DE LA POBLACION OCUPADA
Segundo trimestre 2017
(Pesos Mensuales)



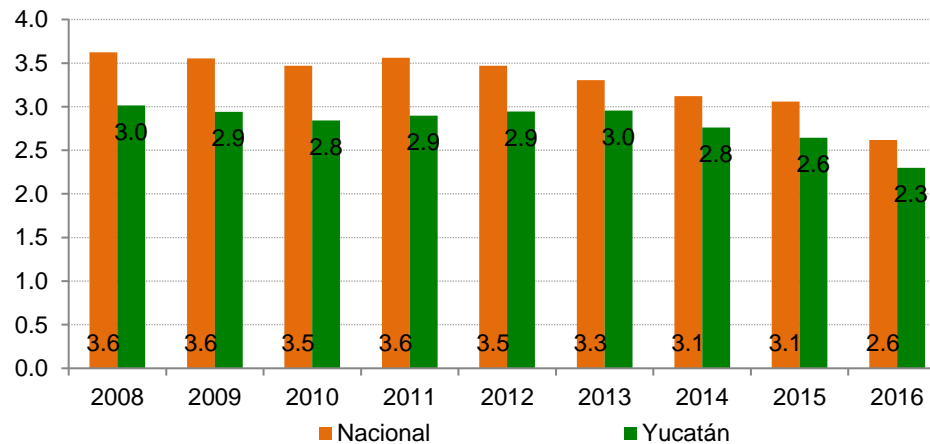
RIESGOS DE TRABAJO

**Riesgos de Trabajo terminados registrados en el IMSS por año de ocurrencia
2016 ¹**

	Total	Accidentes de Trabajo	Accidentes en Trayecto	Enfermedades de Trabajo
Nacional	482,028	359,041	113,775	9,212
Yucatán	7,745	6,091	1,442	212



Tasa de Incidencia de Riesgos de Trabajo
(por cada 100 trabajadores)



1/ Cifras del último año completo disponible.