

SUBSECRETARÍA DE EMPLEO Y PRODUCTIVIDAD LABORAL

# Veracruz



Información Laboral

Junio, 2017

## VERACRUZ EN EL CONTEXTO LABORAL NACIONAL

### INDICADORES LABORALES

Concepto	Nacional	Veracruz	Periodo
Trabajadores Asegurados en el IMSS (número)	19,047,825	725,768	Mayo 2017
Tasa de Desocupación (por ciento) 1/	3.5	3.6	Abril 2017
<b>Conflictividad colectiva laboral en la Jurisdicción Federal</b>			
Emplazamientos a Huelga (número) 2/	2,545	117	Enero- Mayo 2017
Huelgas Estalladas (número)	1	--	Enero- Mayo 2017
<b>Incremento salarial contractual real promedio en la Jurisdicción Federal (por ciento)</b>	-1.44	-0.55	Mayo 2017
<b>Salario asociado a trabajadores asegurados en el IMSS</b>			Abril 2017
Diario	330.1	320.3	
Mensual	10,035.0	9,737.9	
<b>Procuraduría Federal de la Defensa del Trabajo, PROFEDET (número de asuntos resueltos a favor de los trabajadores)</b>			Enero-Abril 2017
Asesorías	46,479	1,230	
Conciliaciones	2,215	223	
Juicios	6,809	389	
Amparos	221	16	
<b>Instituto del Fondo Nacional para el Consumo de los Trabajadores, INFONACOT</b>			Enero-Abril 2017
<b><i>Trabajadores con crédito(s) ejercido(s) (número)</i></b>			
<b><i>Total</i></b>	<b>294,286</b>	<b>7,337</b>	
Hombres	185,727	4,866	
Mujeres	108,559	2,471	
<b><i>Importe de los créditos ejercidos (miles de pesos)</i></b>			
<b><i>Total</i></b>	<b>4,704,502</b>	<b>111,256</b>	
Hombres	3,136,242	78,860	
Mujeres	1,568,261	32,396	

1/ A partir de octubre de 2014, es con base en la población de 15 años y más. La Tasa de Desocupación estatal corresponde al promedio del periodo febrero a abril 2017

2/ El total nacional contempla 202 emplazamientos a huelga en más de una entidad federativa.

**FUENTES:** INEGI; STPS; IMSS; CONASAMI; PROFEDET; e INFONACOT.

## VERACRUZ EN EL CONTEXTO LABORAL NACIONAL

### PERSONAS ATENDIDAS Y COLOCADAS POR LOS PROGRAMAS DEL SERVICIO NACIONAL DE EMPLEO Enero-Abril 2017 p/

Programas	Nacional		Veracruz		Participación porcentual Entidad / Nacional	
	Atendidos	Colocados	Atendidos	Colocados	Atendidos	Colocados
<b>TOTAL</b>	<b>1,626,047</b>	<b>364,427</b>	<b>77,635</b>	<b>12,516</b>	<b>4.8</b>	<b>3.4</b>
<b>SERVICIOS DE VINCULACIÓN LABORAL</b>	<b>1,527,268</b>	<b>304,659</b>	<b>70,326</b>	<b>6,395</b>	<b>4.6</b>	<b>2.1</b>
Bolsa de Trabajo	510,325	132,162	13,849	1,395	2.7	1.1
Ferías de Empleo	144,218	40,651	3,762	994	2.6	2.4
Programa de Trabajadores Agrícolas Temporales México-Canadá (PTAT)	20,726	13,672	1,612	997	7.8	7.3
Portal del Empleo	519,468	118,174	32,754	3,009	6.3	2.5
Talleres para Buscadores de Empleo 1/	58,378	--	2,771	--	4.7	--
Sistema Estatal de Empleo 1/	29,254	--	210	--	0.7	--
Centros de Intermediación Laboral (CIL) 1/	53,000	--	2,313	--	4.4	--
SNE por Teléfono 2/	191,899	--	13,055	--	6.8	--
<b>PROGRAMA DE APOYO AL EMPLEO (Presupuesto Federal)</b>	<b>74,145</b>	<b>51,566</b>	<b>6,141</b>	<b>5,708</b>	<b>8.3</b>	<b>11.1</b>
Bécate	46,774	33,936	1,746	1,379	3.7	4.1
Fomento al Autoempleo	788	788	87	87	11.0	11.0
Movilidad Laboral	24,846	16,842	4,242	4,242	17.1	25.2
Repatriados Trabajando	1,737	0	66	0	3.8	0.0
<b>PROGRAMA DE APOYO AL EMPLEO (Presupuesto Estatal)</b>	<b>24,634</b>	<b>8,202</b>	<b>1,168</b>	<b>413</b>	<b>4.7</b>	<b>5.0</b>
Bécate	23,187	6,808	1,168	413	5.0	6.1
Fomento al Autoempleo	1,311	1,311	0	0	0.0	0.0
Movilidad Laboral	97	83	0	0	0.0	0.0
Repatriados Trabajando	39	0	0	0	0.0	0.0

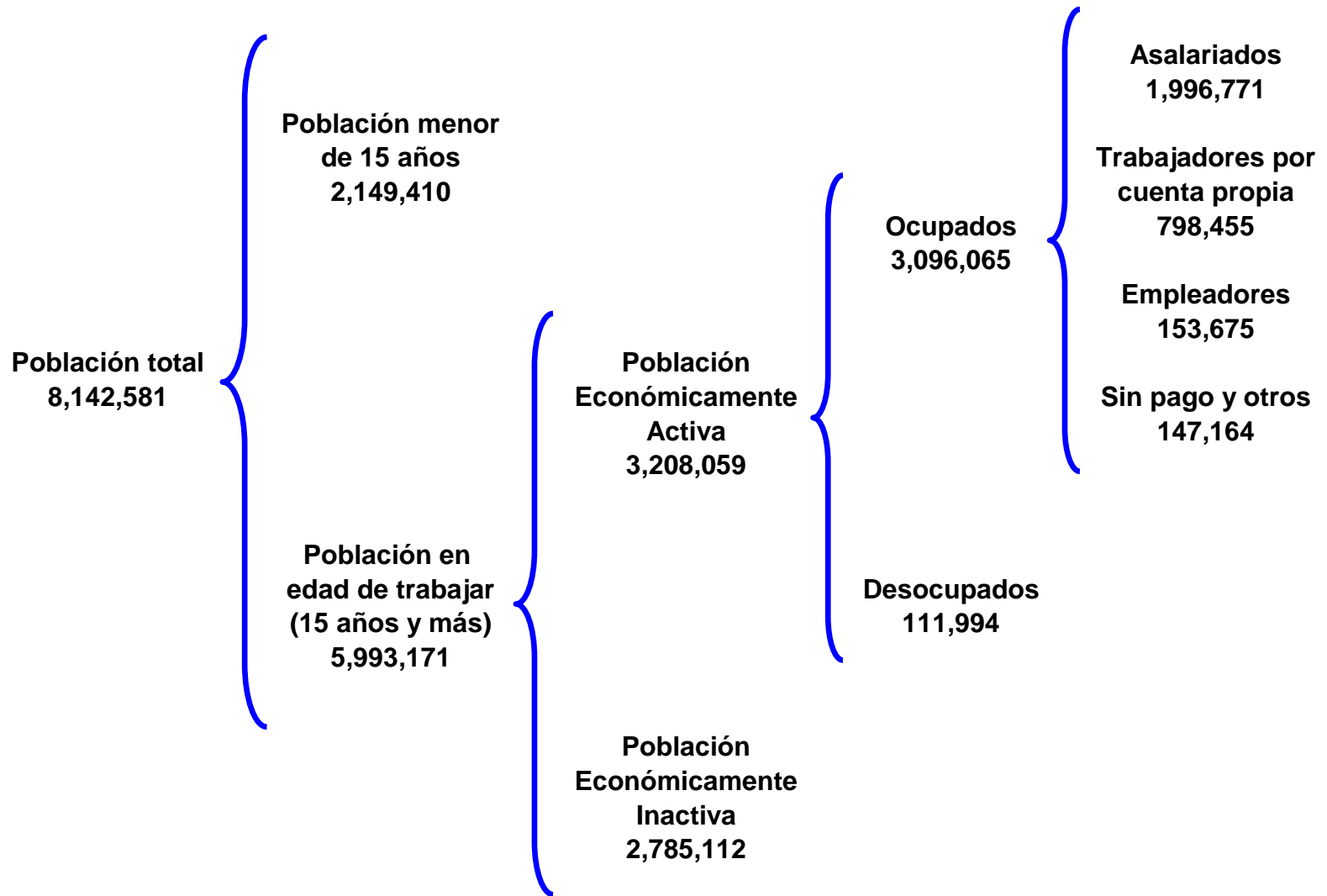
p/ Cifras preliminares.

1/ No se contabiliza la colocación en este servicio toda vez que está formando parte de otros servicios.

2/ Se incluyen las llamadas atendidas en el centro de atención de personas que requieren información de los Programas de Movilidad Laboral (Canadá y España) y de los programas de capacitación o con apoyo económico a cargo del SNE, actualizar información de vacantes de empleo y en general asesoraría en el Portal del Empleo.

Fuente: STPS.

**DISTRIBUCIÓN ECONÓMICA DE LA POBLACIÓN**  
Primer trimestre 2017



## VERACRUZ EN EL CONTEXTO LABORAL NACIONAL

### POBLACIÓN Primer trimestre 2017 (Personas)

Concepto	Nacional			Veracruz			Participación B/A (%)
	Total (A)	Hombres (%)	Mujeres (%)	Total (B)	Hombres (%)	Mujeres (%)	
<b>Población total (PT)</b>	<b>123,057,147</b>	<b>48.4</b>	<b>51.6</b>	<b>8,142,581</b>	<b>48.0</b>	<b>52.0</b>	<b>6.6</b>
<i>Población menor de 15 años (Menores)</i>	<b>32,412,601</b>	51.2	48.8	<b>2,149,410</b>	51.3	48.7	6.6
<i>Población en edad de trabajar (PET)</i>	<b>90,644,546</b>	47.3	52.7	<b>5,993,171</b>	46.8	53.2	6.6
Población Económicamente Inactiva (PEI)	36,962,826	26.2	73.8	2,785,112	24.9	75.1	7.5
Población Económicamente Activa (PEA)	53,681,720	61.9	38.1	3,208,059	65.8	34.2	6.0
Ocupados	51,859,895	62.0	38.0	3,096,065	65.7	34.3	6.0
Desocupados	1,821,825	60.2	39.8	111,994	67.2	32.8	6.1
<b>Tasas laborales (por cientos)</b>							
Tasa neta de participación, TNP (PEA/PET)	59.2	77.4	42.8	53.5	75.3	34.4	
Tasa de desocupación, TDA (Desocupados/PEA)	3.4	3.3	3.5	3.5	3.6	3.3	
Tasa de desocupación jóvenes (15 a 29 años)	6.0	5.5	6.8	7.1	7.7	5.6	
Tasa de Informalidad Laboral	57.2	56.8	57.7	68.5	68.8	67.9	

FUENTE: STPS-INEGI. Encuesta Nacional de Ocupación y Empleo.

## VERACRUZ EN EL CONTEXTO LABORAL NACIONAL

### OCUPACIÓN Primer trimestre 2017 (Personas)

Concepto	Nacional			Veracruz			Participación B/A (%)
	Total (A)	Hombres (%)	Mujeres (%)	Total (B)	Hombres (%)	Mujeres (%)	
<b>Ocupados por rama de actividad económica</b>	<b>51,859,895</b>	<b>62.0</b>	<b>38.0</b>	<b>3,096,065</b>	<b>65.7</b>	<b>34.3</b>	<b>6.0</b>
Actividades agropecuarias	6,537,130	89.2	10.8	807,000	90.1	9.9	12.3
Industria Manufacturera	8,534,828	62.5	37.5	278,081	72.5	27.5	3.3
Industria Extractiva y Electricidad	397,240	86.9	13.1	33,300	96.6	3.4	8.4
Construcción	4,302,665	96.9	3.1	240,485	99.2	0.8	5.6
Comercio	9,728,631	49.4	50.6	548,490	48.0	52.0	5.6
Transportes y comunicaciones	2,651,783	88.2	11.8	134,981	91.8	8.2	5.1
Otros servicios	17,212,157	45.0	55.0	945,806	40.6	59.4	5.5
Gobierno y organismos internacionales	2,232,343	62.2	37.8	101,430	60.7	39.3	4.5
No especificado	263,118	68.2	31.8	6,492	49.4	50.6	2.5
<b>Ocupados por nivel de ingreso</b>	<b>51,859,895</b>	<b>62.0</b>	<b>38.0</b>	<b>3,096,065</b>	<b>65.7</b>	<b>34.3</b>	<b>6.0</b>
No recibe ingresos	3,133,797	55.8	44.2	239,647	66.0	34.0	7.6
Menos de un S.M.	6,658,833	44.2	55.8	614,066	50.1	49.9	9.2
De 1 a 2 S.M.	15,045,790	58.7	41.3	1,006,425	67.5	32.5	6.7
Más de 2 a 5 S.M.	17,820,196	70.3	29.7	753,819	72.4	27.6	4.2
Más de 5 a 10 S.M.	2,184,842	72.0	28.0	74,460	79.3	20.7	3.4
Más de 10 S.M.	519,678	74.5	25.5	18,597	82.0	18.0	3.6
No especificado	6,496,759	63.4	36.6	389,051	69.5	30.5	6.0

FUENTE: STPS-INEGI. Encuesta Nacional de Ocupación y Empleo.

## VERACRUZ EN EL CONTEXTO LABORAL NACIONAL

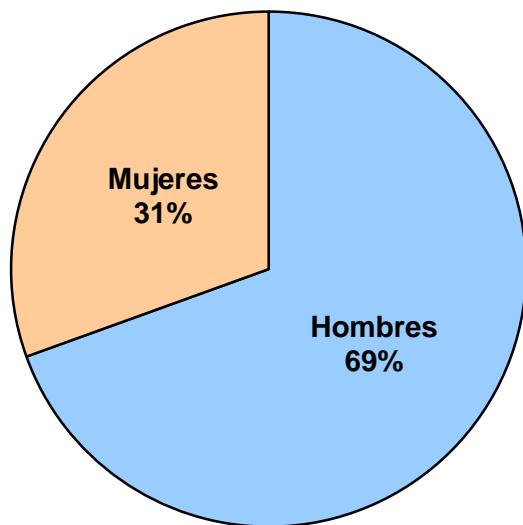
### OCUPACIÓN Primer trimestre 2017 (Personas)

Concepto	Nacional			Veracruz			Participación B/A (%)
	Total (A)	Hombres (%)	Mujeres (%)	Total (B)	Hombres (%)	Mujeres (%)	
<b>Ocupados por nivel de educación</b>	<b>51,859,895</b>	<b>62.0</b>	<b>38.0</b>	<b>3,096,065</b>	<b>65.7</b>	<b>34.3</b>	<b>6.0</b>
Sin instrucción	1,957,709	64.1	35.9	197,982	71.9	28.1	10.1
Primaria	13,693,349	66.3	33.7	1,096,189	70.3	29.7	8.0
Secundaria y media superior	25,701,862	61.8	38.2	1,260,187	64.4	35.6	4.9
Superior	10,469,909	56.3	43.7	538,797	57.3	42.7	5.1
No especificado	37,066	61.5	38.5	2,910	68.5	31.5	7.9
<b>Ocupados por posición en el trabajo</b>	<b>51,859,895</b>	<b>62.0</b>	<b>38.0</b>	<b>3,096,065</b>	<b>65.7</b>	<b>34.3</b>	<b>6.0</b>
Empleadores	2,415,614	80.9	19.1	153,675	89.3	10.7	6.4
Trabajadores asalariados	35,692,469	62.1	37.9	1,996,771	65.5	34.5	5.6
Trabajadores por su cuenta	11,400,455	61.6	38.4	798,455	65.7	34.3	7.0
Trabajadores sin pago	2,351,357	42.3	57.7	147,164	45.0	55.0	6.3
Otros trabajadores	0	0.0	0.0	0	0.0	0.0	0.0

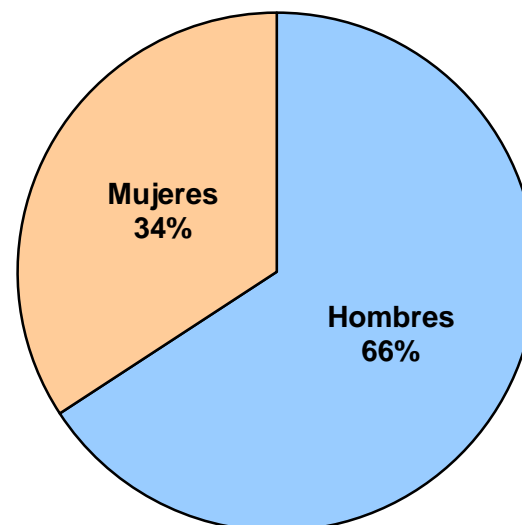
FUENTE: STPS-INEGI. Encuesta Nacional de Ocupación y Empleo.

**POBLACIÓN ECONÓMICAMENTE ACTIVA  
(Estructura por sexo)**

2001-I



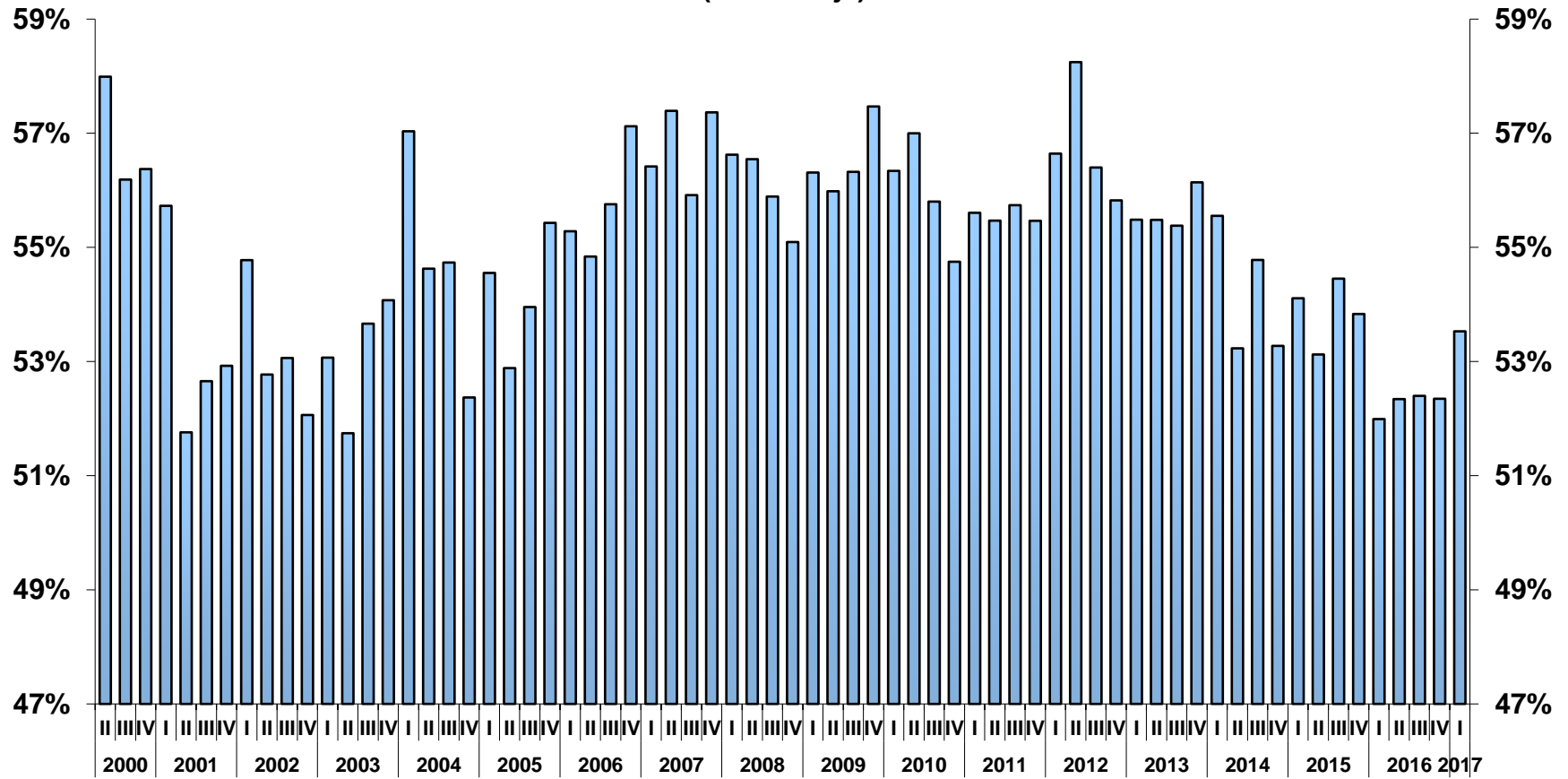
2017-I





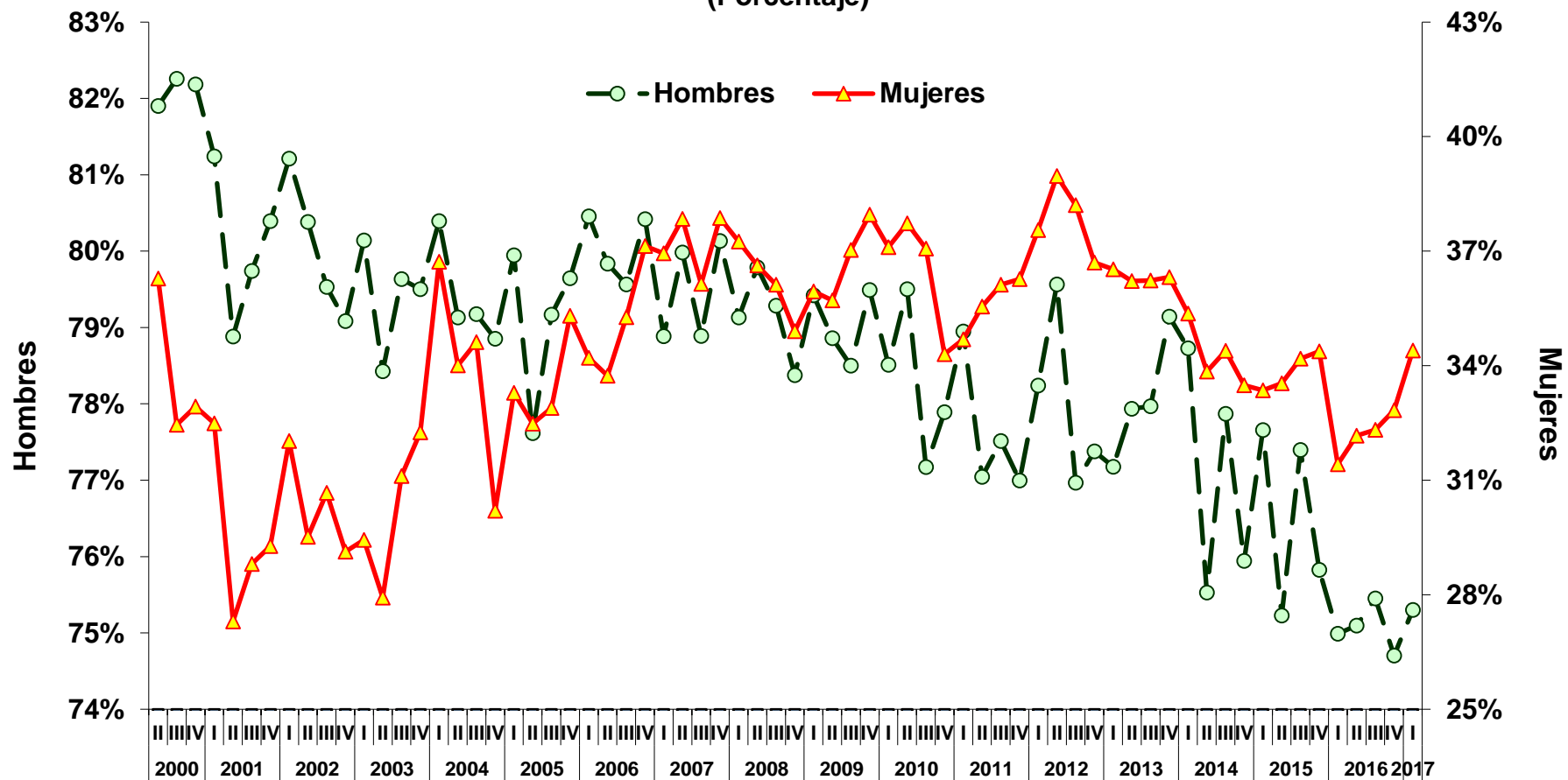
## EVOLUCIÓN DE INDICADORES LABORALES

### TASA NETA DE PARTICIPACIÓN (Porcentaje)



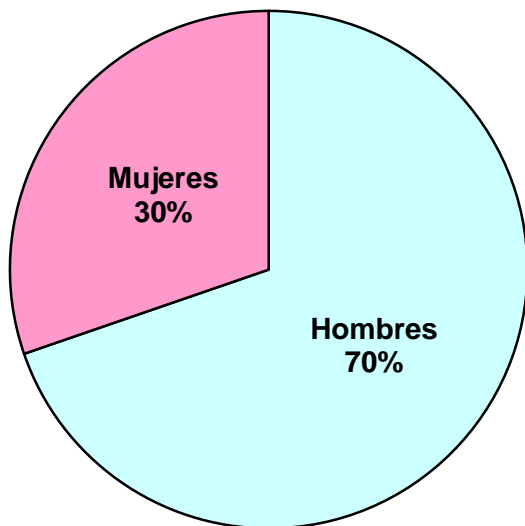
## EVOLUCIÓN DE INDICADORES LABORALES

### TASA NETA DE PARTICIPACIÓN (Porcentaje)

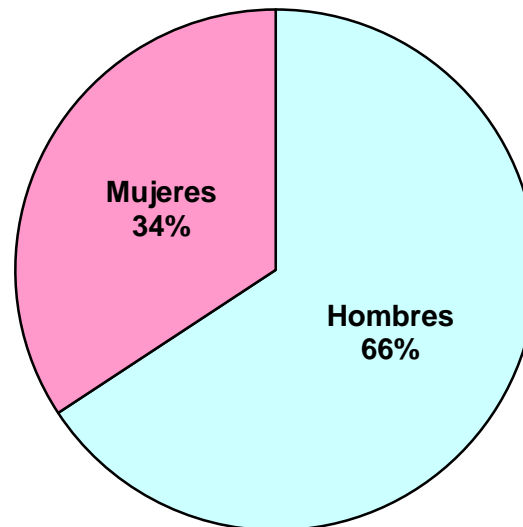


**POBLACIÓN OCUPADA  
(Estructura por sexo)**

**2001-I**

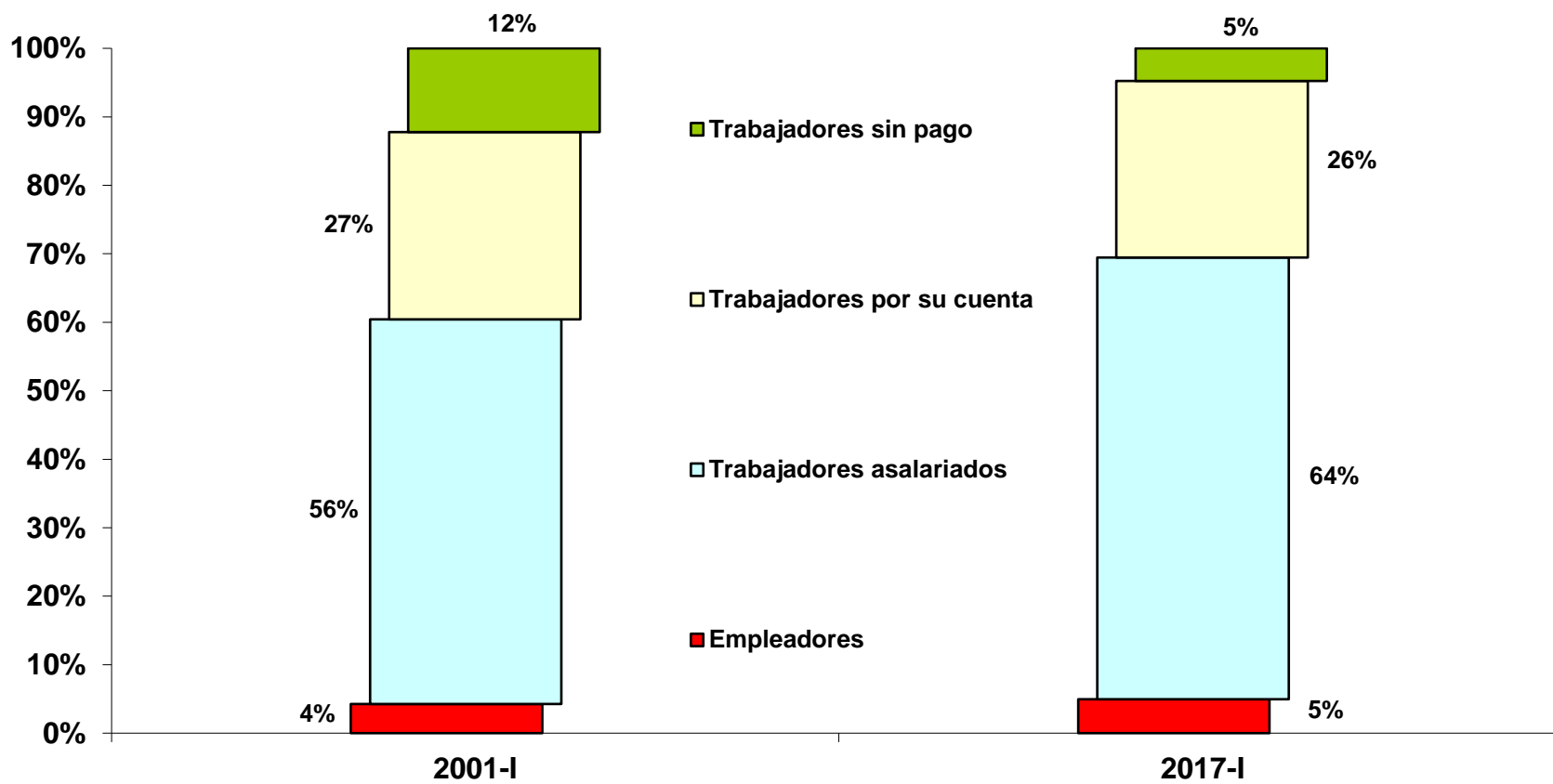


**2017-I**



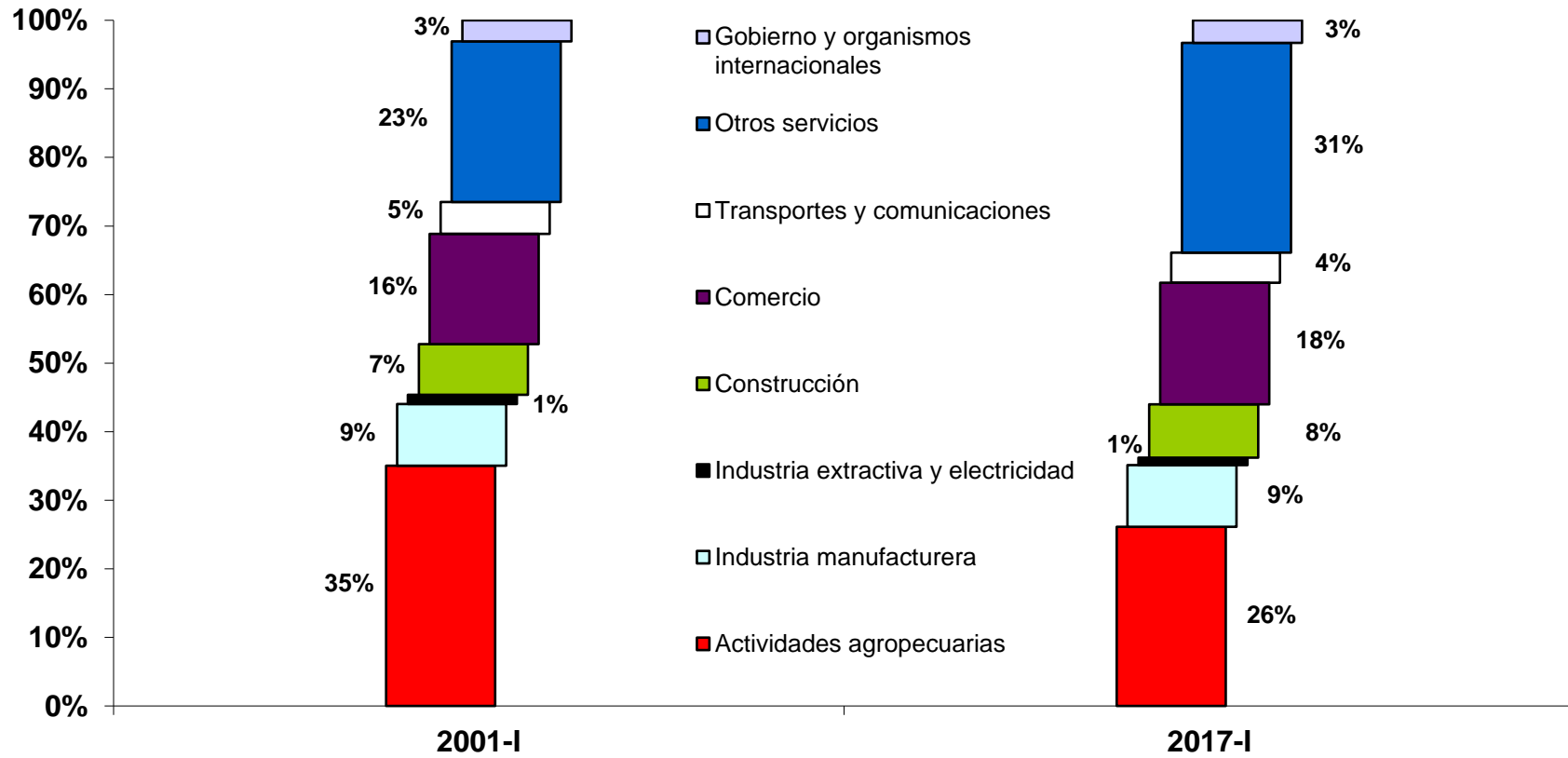
## EVOLUCIÓN DE INDICADORES LABORALES

### OCUPADOS POR POSICIÓN EN EL TRABAJO



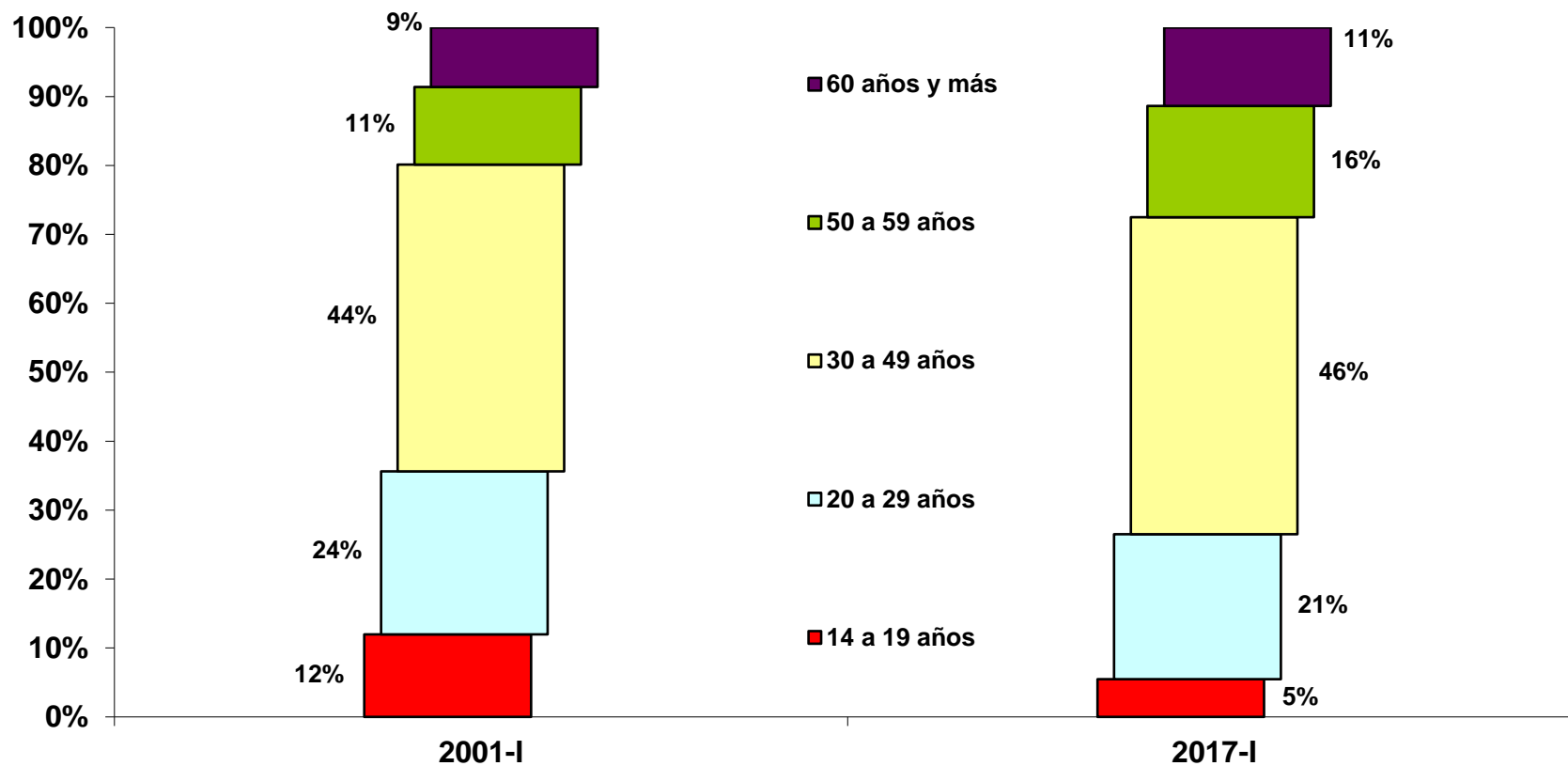
## EVOLUCIÓN DE INDICADORES LABORALES

### OCUPADOS POR RAMA DE ACTIVIDAD ECONÓMICA



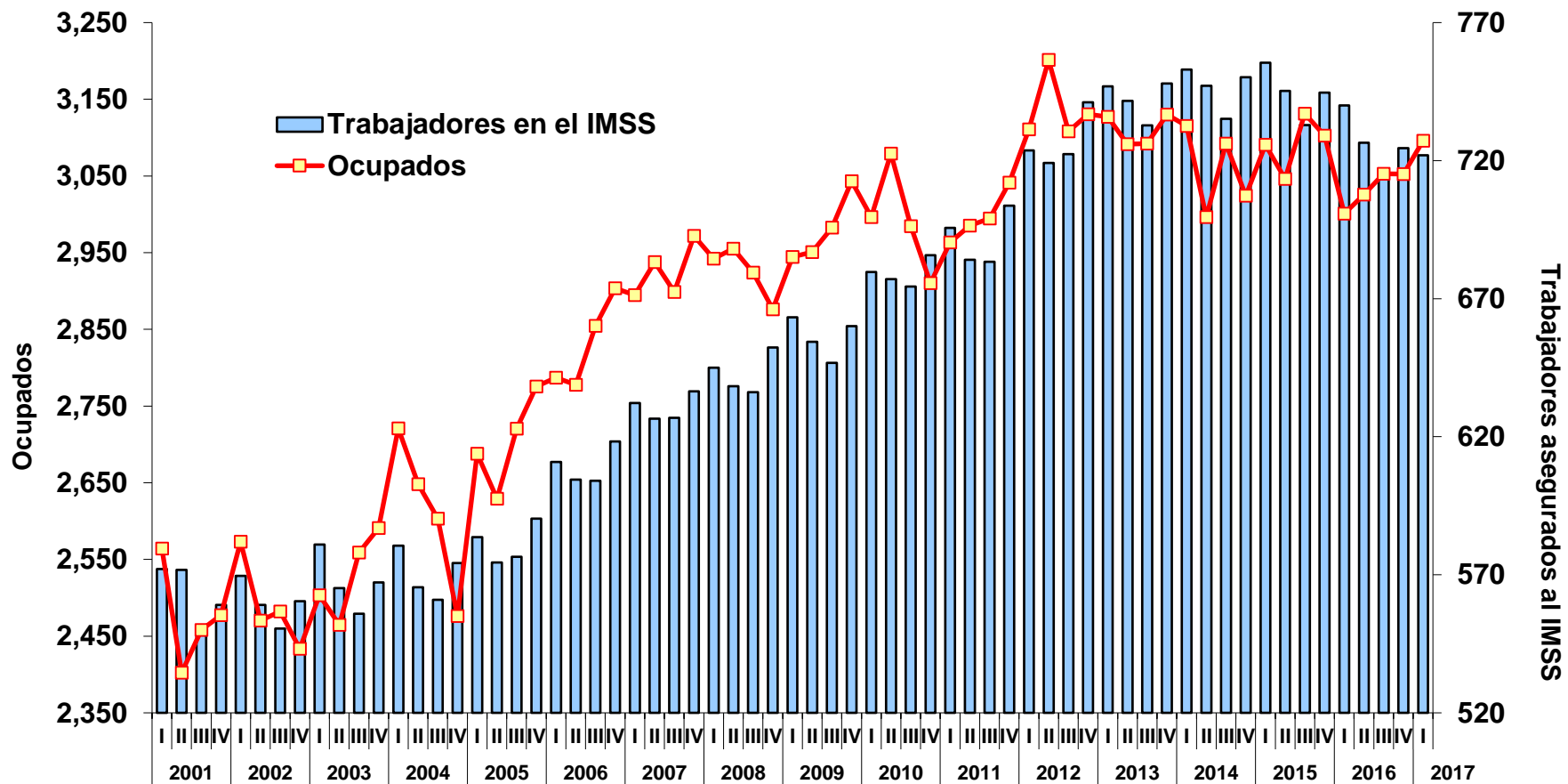
## EVOLUCIÓN DE INDICADORES LABORALES

### OCUPADOS POR GRUPOS DE EDAD



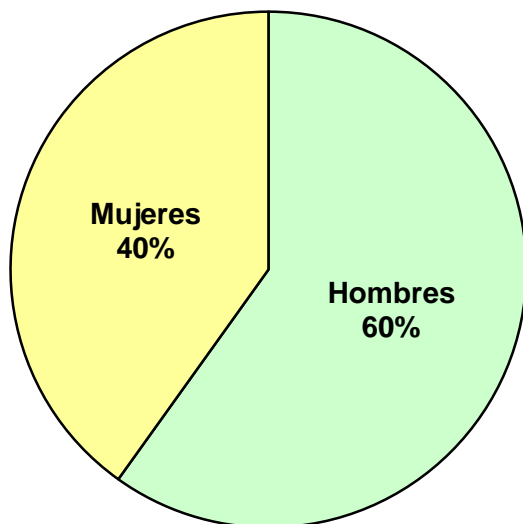
## EVOLUCIÓN DE INDICADORES LABORALES

### EVOLUCIÓN DE LA OCUPACIÓN Y EL EMPLEO ASEGURADO EN EL IMSS (Miles de personas)

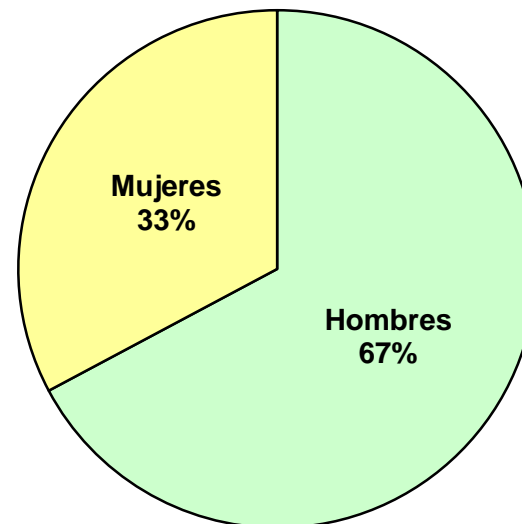


**POBLACIÓN DESOCUPADA  
(Estructura por sexo)**

**2001-I**



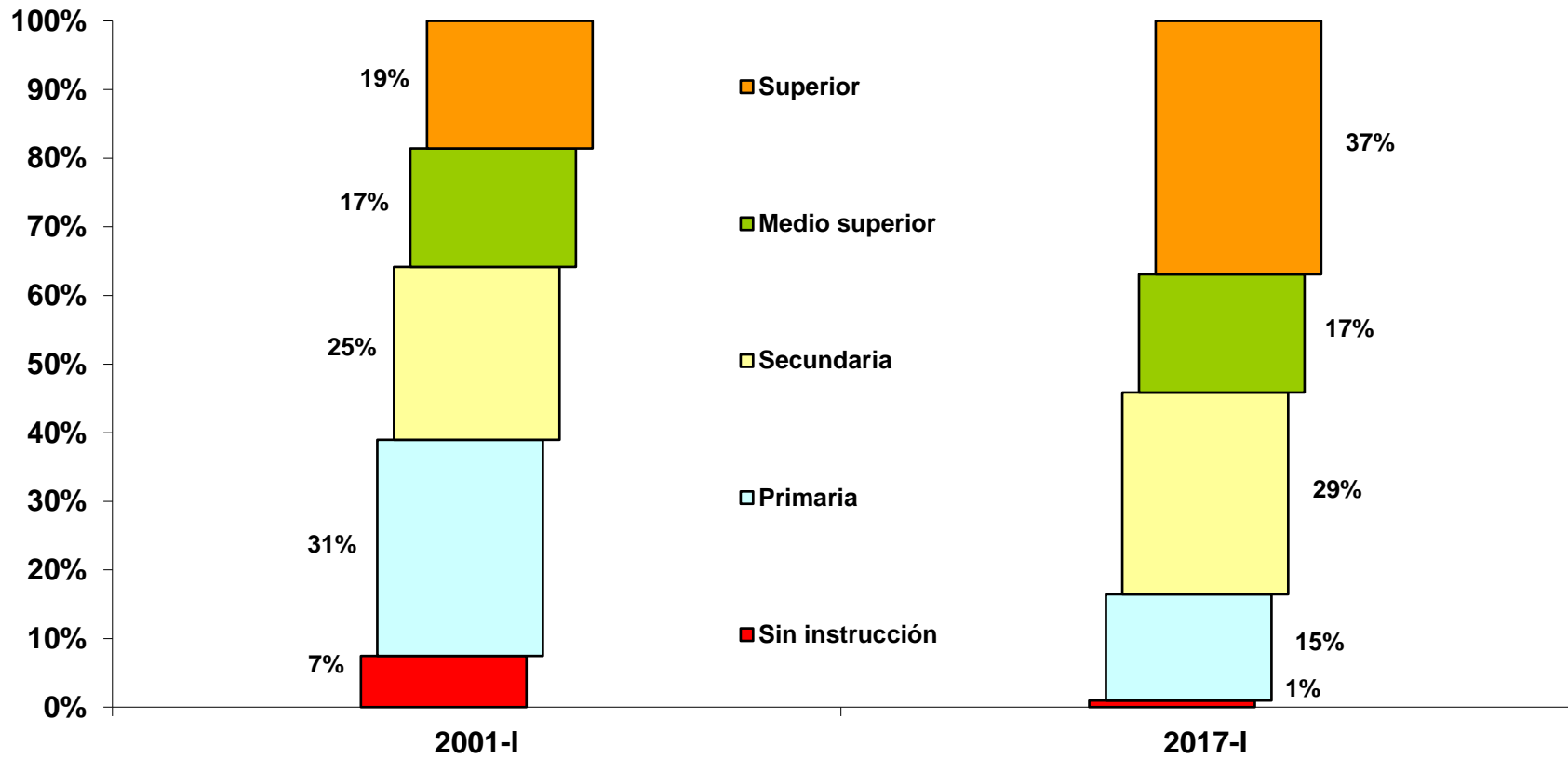
**2017-I**





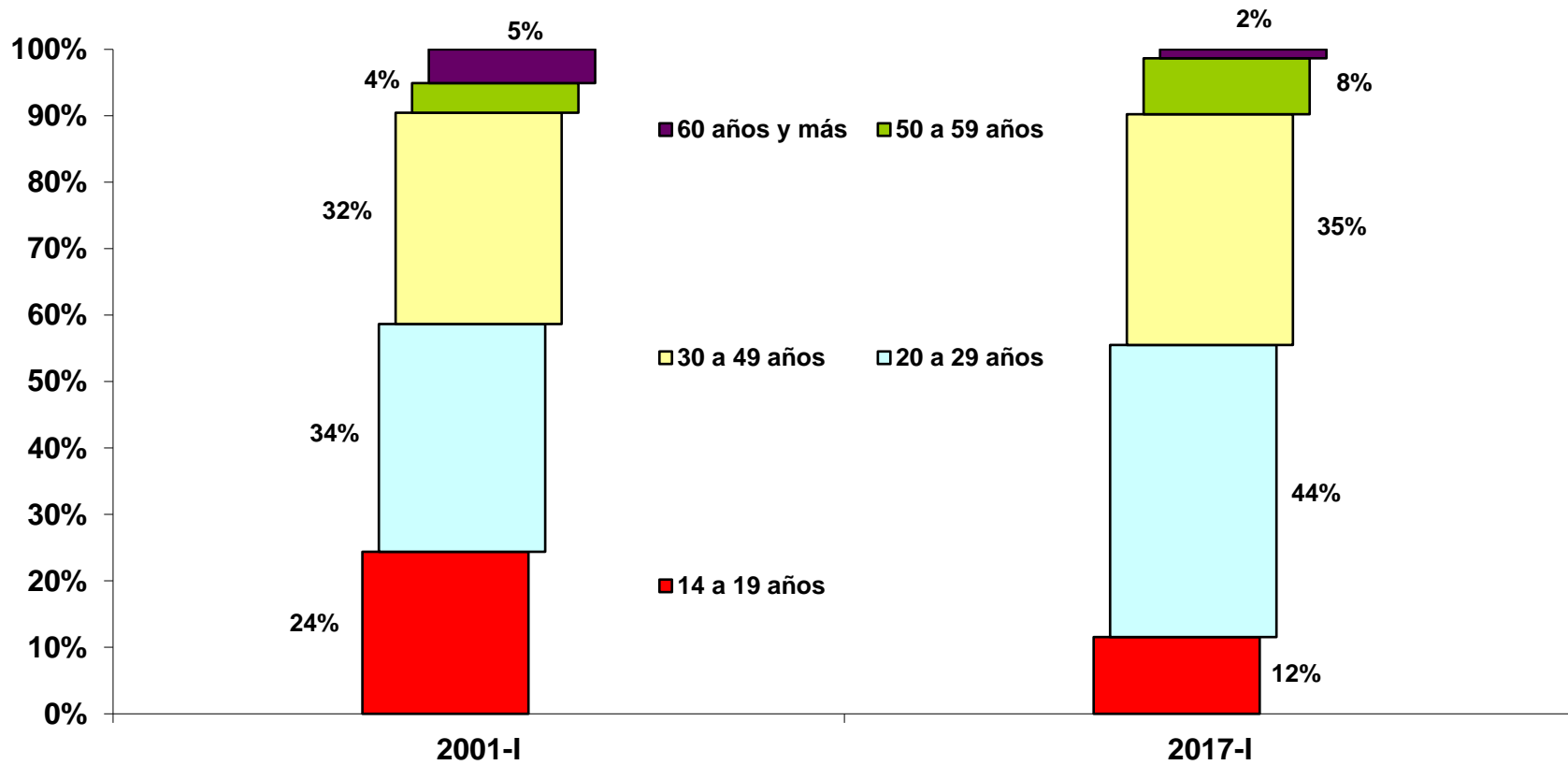
## EVOLUCIÓN DE INDICADORES LABORALES

### DESOCUPADOS POR NIVEL DE INSTRUCCIÓN



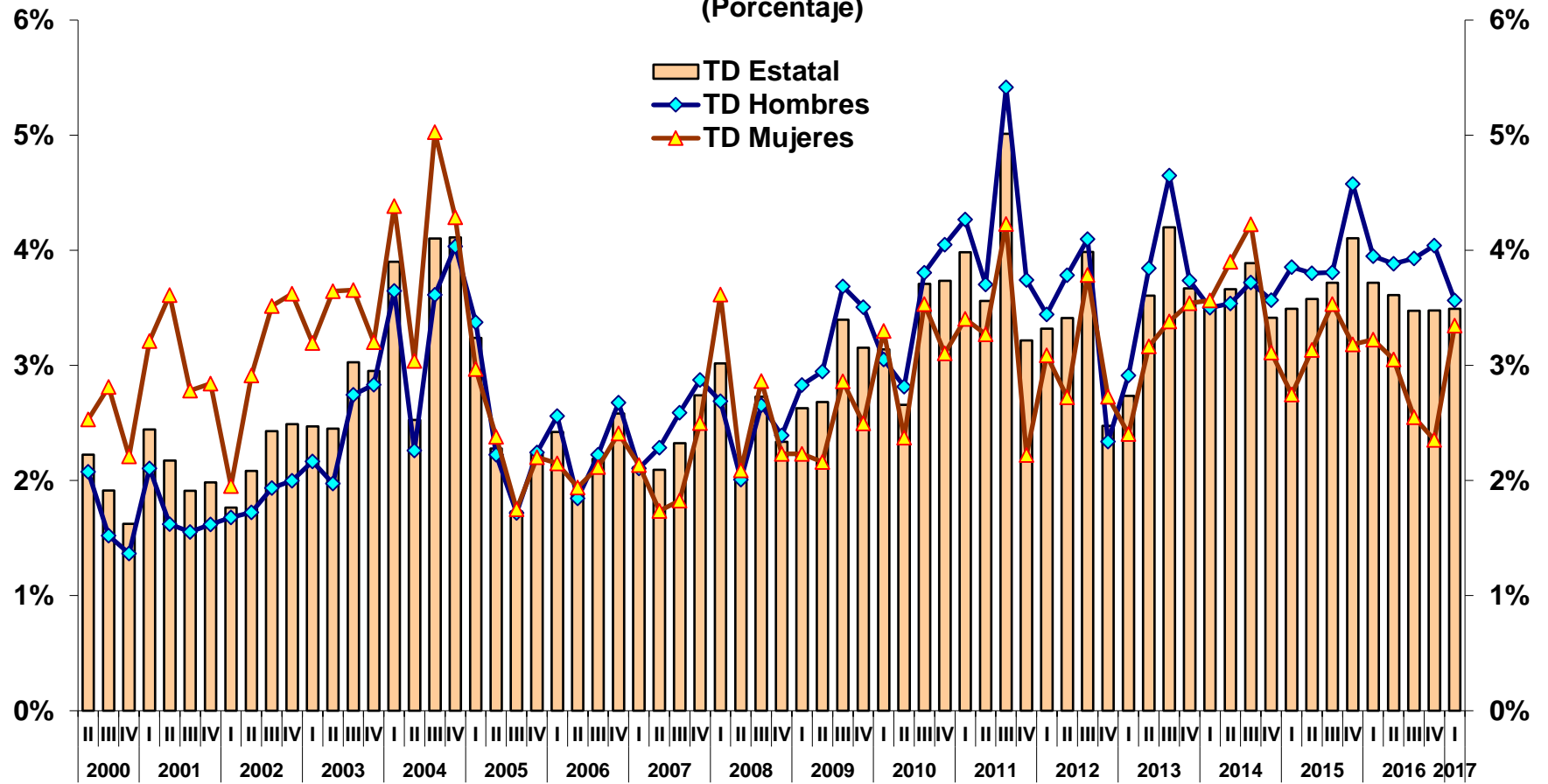
## EVOLUCIÓN DE INDICADORES LABORALES

### DESOCUPADOS POR GRUPOS DE EDAD



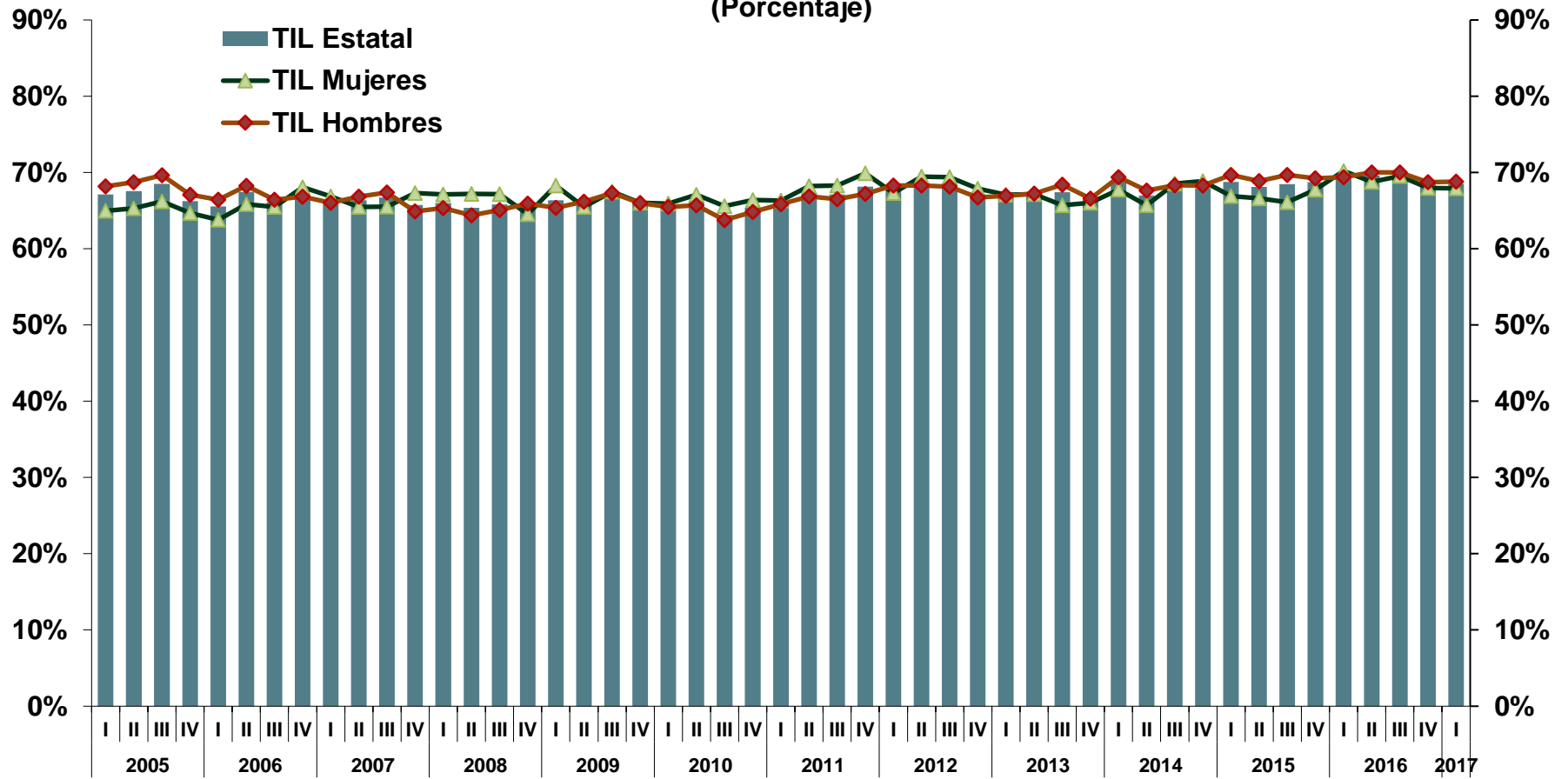
## EVOLUCIÓN DE INDICADORES LABORALES

### TASA DE DESOCUPACIÓN (Porcentaje)



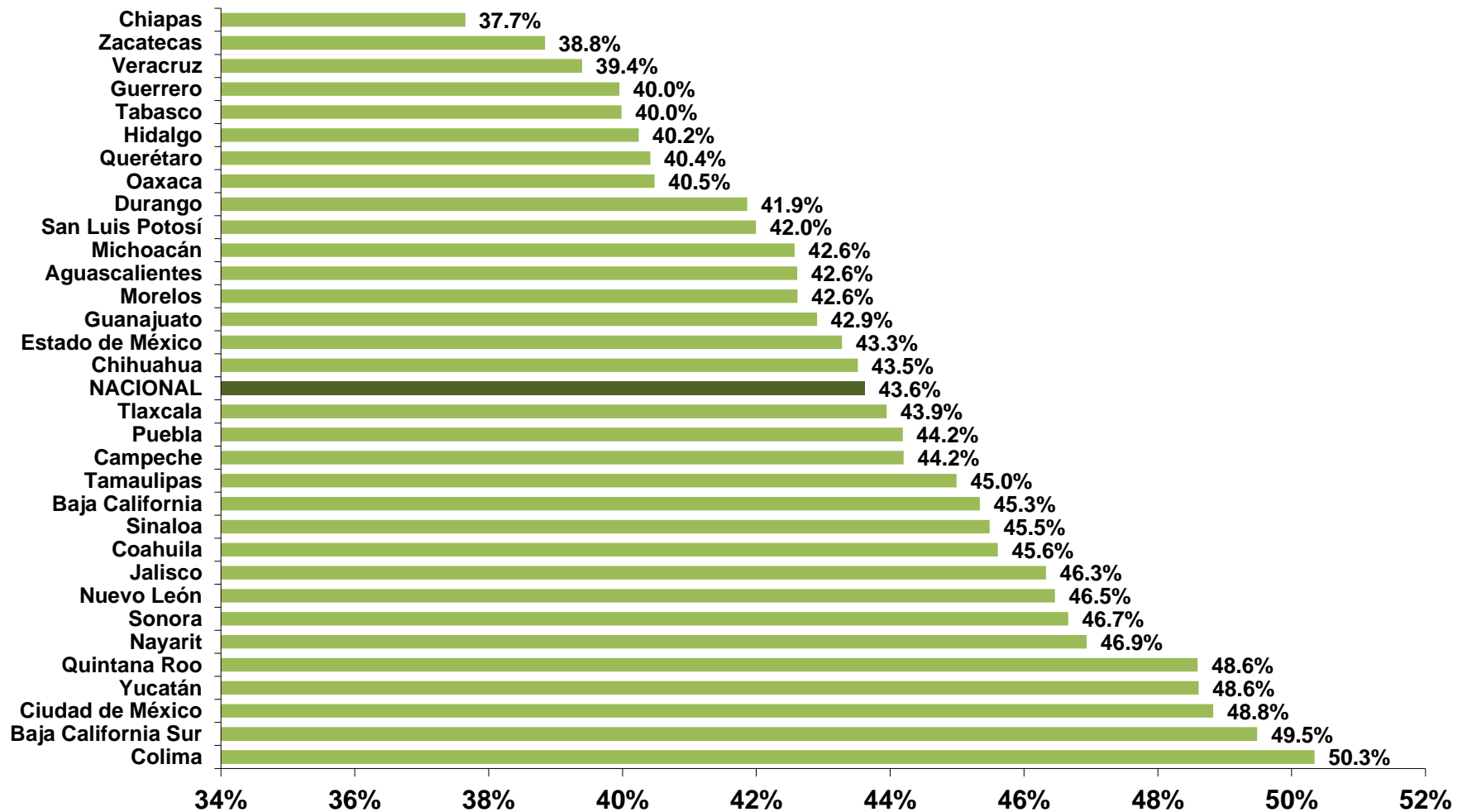
## EVOLUCIÓN DE INDICADORES LABORALES

### TASA DE INFORMALIDAD LABORAL (Porcentaje)



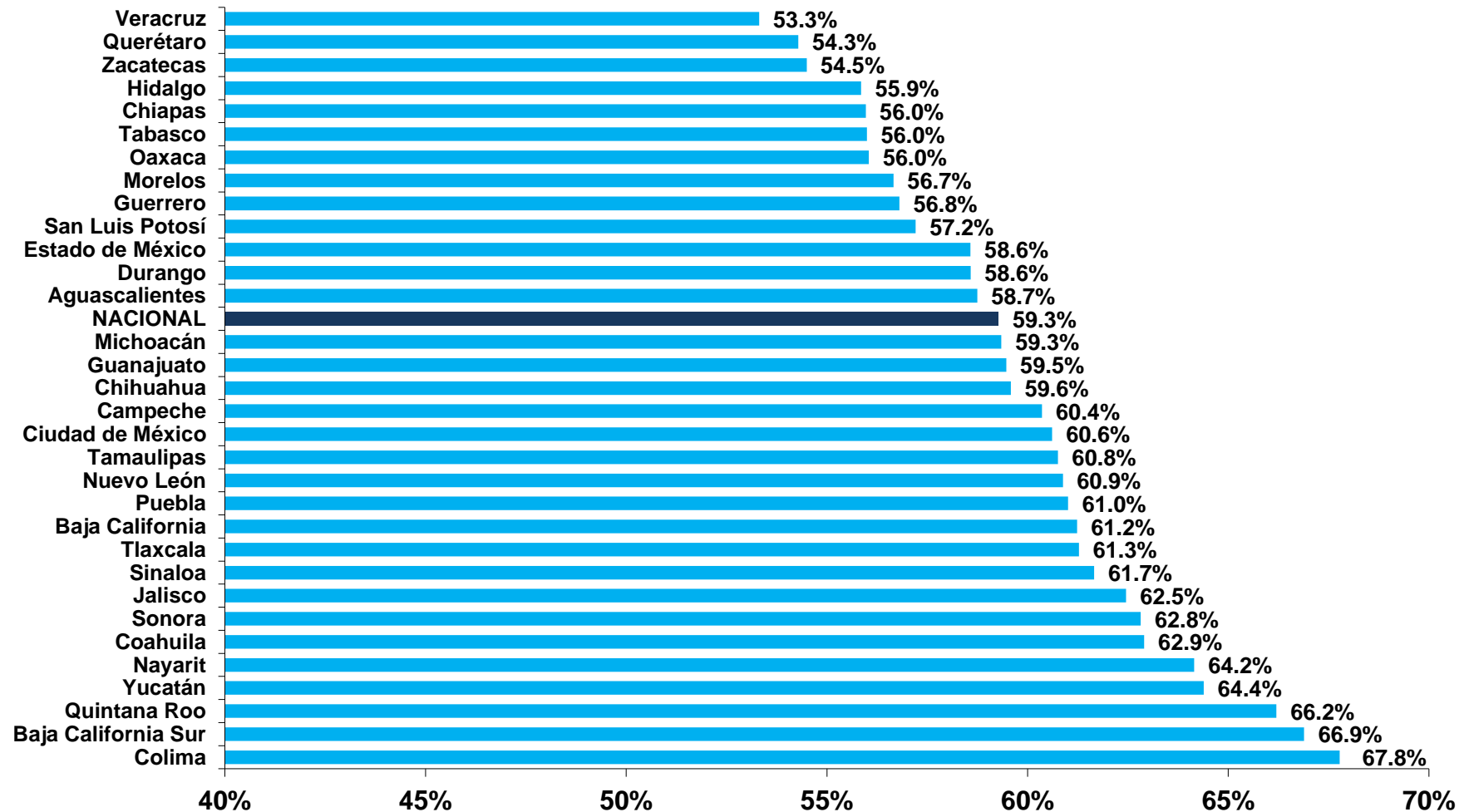
## EVOLUCIÓN DE INDICADORES LABORALES

### TASA BRUTA DE PARTICIPACIÓN (PEA/PT) Primer trimestre 2017



## EVOLUCIÓN DE INDICADORES LABORALES

### TASA NETA DE PARTICIPACIÓN (PEA/PET) Primer trimestre 2017



## EVOLUCIÓN DE INDICADORES LABORALES

### TASA DE DESOCUPACIÓN Primer trimestre 2017



## EVOLUCIÓN DE INDICADORES LABORALES

### TASA DE INFORMALIDAD LABORAL Primer trimestre 2017





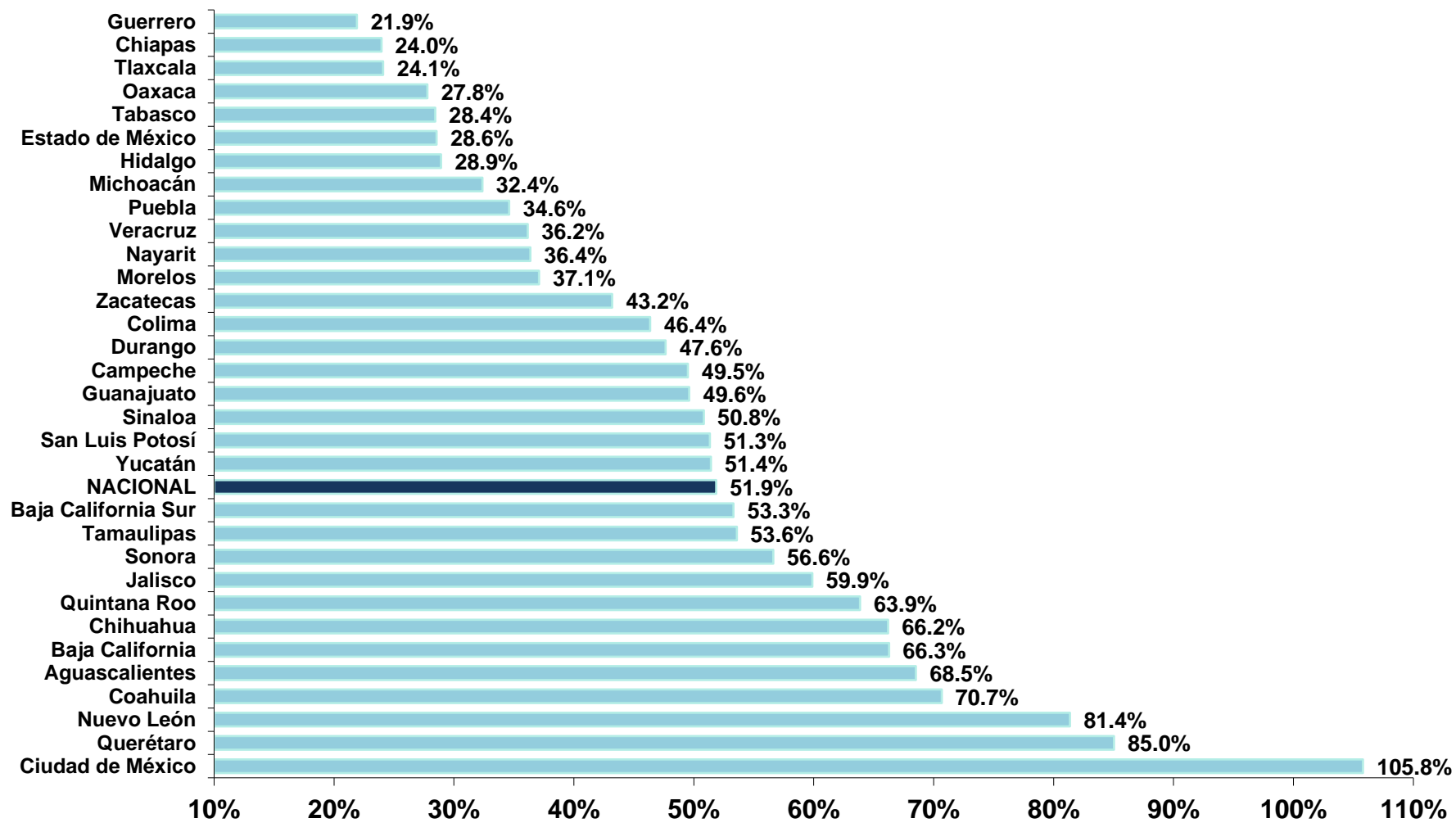
## EVOLUCIÓN DE INDICADORES LABORALES

### PROPORCIÓN DE TRABAJADORES ASALARIADOS EN LA OCUPACIÓN Primer trimestre 2017



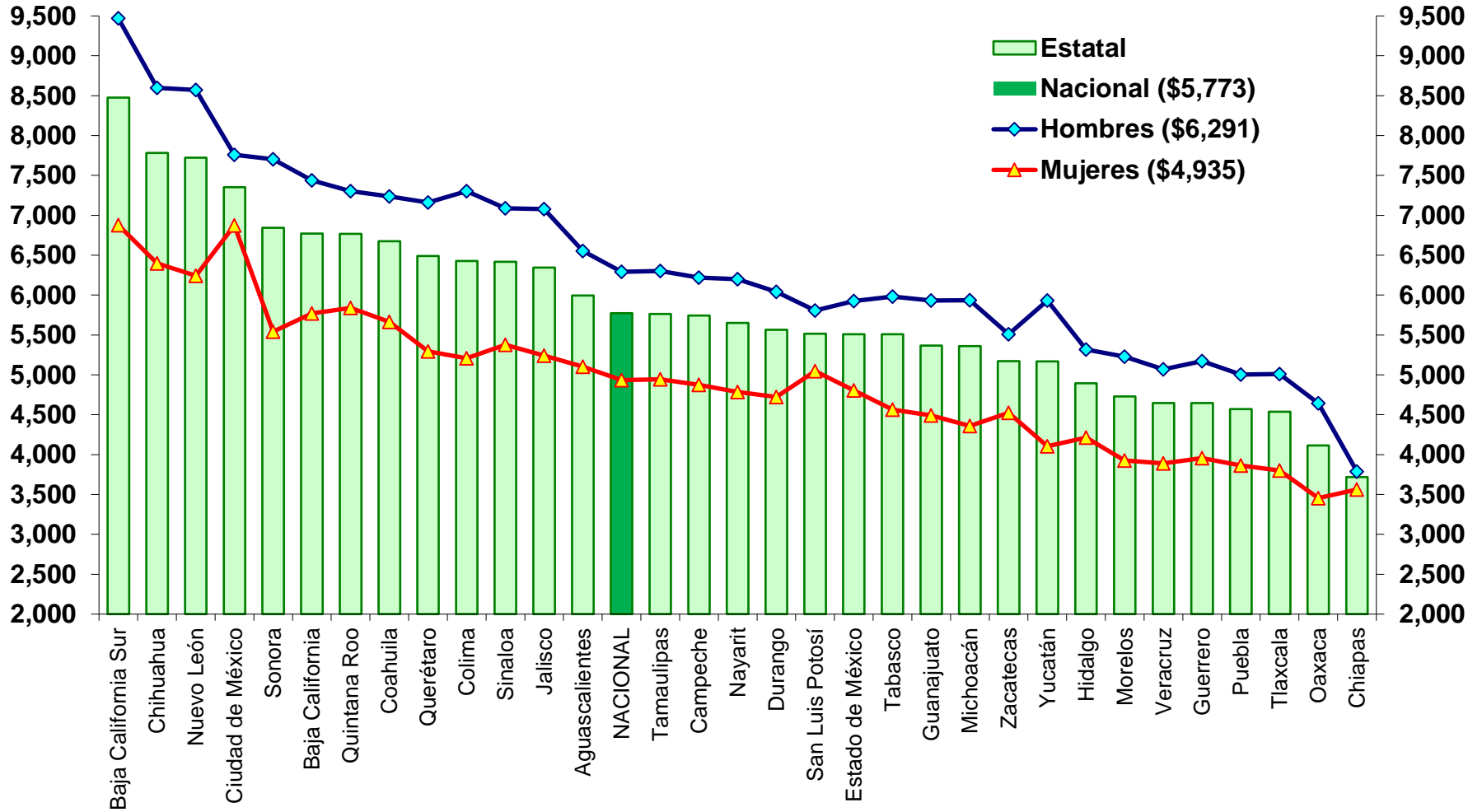
## EVOLUCIÓN DE INDICADORES LABORALES

### TRABAJADORES ASEGURADOS AL IMSS COMO PROPORCIÓN DE LOS OCUPADOS ASALARIADOS Primer trimestre 2017



## EVOLUCIÓN DE INDICADORES LABORALES

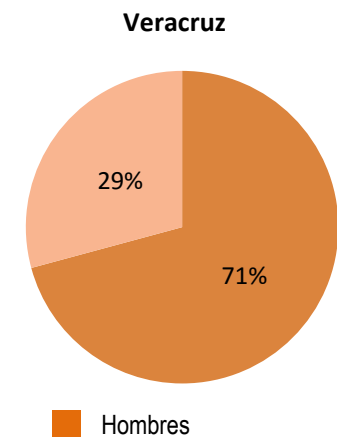
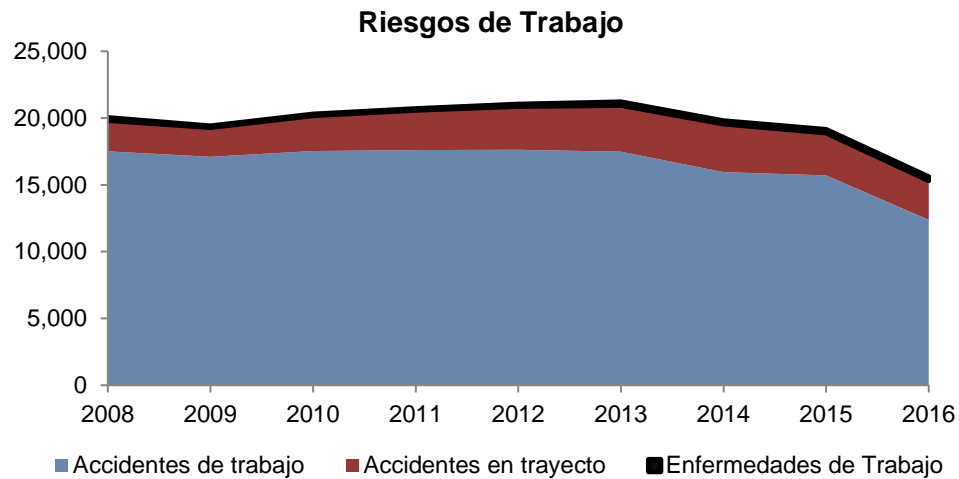
**INGRESO PROMEDIO DE LA POBLACIÓN OCUPADA**  
**Primer trimestre 2017**  
**(Pesos Mensuales)**



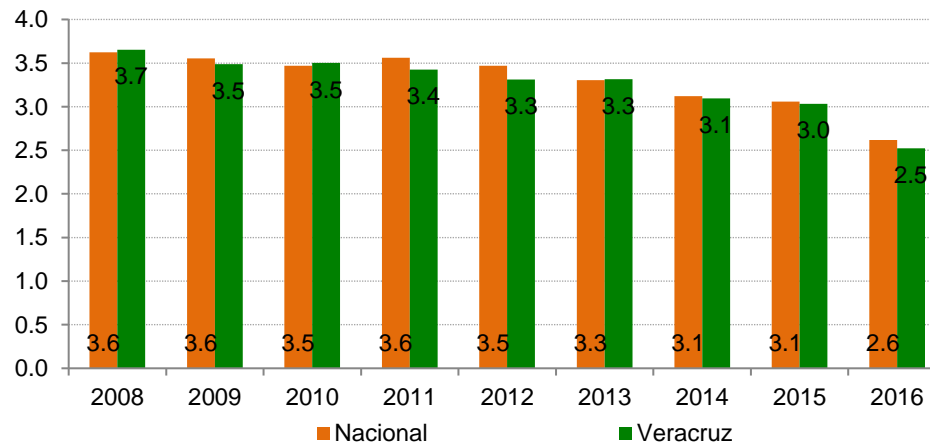
## RIESGOS DE TRABAJO

Riesgos de Trabajo terminados registrados en el IMSS por año de ocurrencia  
2016 <sup>1</sup>

	Total	Accidentes de Trabajo	Accidentes en Trayecto	Enfermedades de Trabajo
Nacional	482,028	359,041	113,775	9,212
Veracruz	15,600	12,367	2,954	279



**Tasa de Incidencia de Riesgos de Trabajo**  
(por cada 100 trabajadores)



1/ Cifras del último año completo disponible.