

SUBSECRETARÍA DE EMPLEO Y PRODUCTIVIDAD LABORAL

Tabasco



Información Laboral

Junio, 2017

TABASCO EN EL CONTEXTO LABORAL NACIONAL

INDICADORES LABORALES

Concepto	Nacional	Tabasco	Periodo
Trabajadores Asegurados en el IMSS (número)	19,047,825	168,664	Mayo 2017
Tasa de Desocupación (por ciento) 1/	3.5	6.9	Abril 2017
Conflictividad colectiva laboral en la Jurisdicción Federal			
Emplazamientos a Huelga (número) 2/	2,545	53	Enero- Mayo 2017
Huelgas Estalladas (número)	1	--	Enero- Mayo 2017
Incremento salarial contractual real promedio en la Jurisdicción Federal (por ciento)	-1.44	-0.63	Mayo 2017
Salario asociado a trabajadores asegurados en el IMSS			Abril 2017
Diario	330.1	279.2	
Mensual	10,035.0	8,488.9	
Procuraduría Federal de la Defensa del Trabajo, PROFEDET (número de asuntos resueltos a favor de los trabajadores)			Enero-Abril 2017
Asesorías	46,479	469	
Conciliaciones	2,215	107	
Juicios	6,809	48	
Amparos	221	1	
Instituto del Fondo Nacional para el Consumo de los Trabajadores, INFONACOT			Enero-Abril 2017
Trabajadores con crédito(s) ejercido(s) (número)			
Total	294,286	5,811	
Hombres	185,727	3,915	
Mujeres	108,559	1,896	
Importe de los créditos ejercidos (miles de pesos)			
Total	4,704,502	106,817	
Hombres	3,136,242	74,636	
Mujeres	1,568,261	32,181	

1/ A partir de octubre de 2014, es con base en la población de 15 años y más. La Tasa de Desocupación estatal corresponde al promedio del periodo febrero a abril 2017

2/ El total nacional contempla 202 emplazamientos a huelga en más de una entidad federativa.

FUENTES: INEGI; STPS; IMSS; CONASAMI; PROFEDET; e INFONACOT.

TABASCO EN EL CONTEXTO LABORAL NACIONAL

PERSONAS ATENDIDAS Y COLOCADAS POR LOS PROGRAMAS DEL SERVICIO NACIONAL DE EMPLEO Enero-Abril 2017 p/

Programas	Nacional		Tabasco		Participación porcentual Entidad / Nacional	
	Atendidos	Colocados	Atendidos	Colocados	Atendidos	Colocados
TOTAL	1,626,047	364,427	29,087	5,222	1.8	1.4
SERVICIOS DE VINCULACIÓN LABORAL	1,527,268	304,659	24,056	2,144	1.6	0.7
Bolsa de Trabajo	510,325	132,162	4,484	708	0.9	0.5
Ferías de Empleo	144,218	40,651	1,359	478	0.9	1.2
Programa de Trabajadores Agrícolas Temporales México-Canadá (PTAT)	20,726	13,672	406	295	2.0	2.2
Portal del Empleo	519,468	118,174	11,791	663	2.3	0.6
Talleres para Buscadores de Empleo 1/	58,378	--	460	--	0.8	--
Sistema Estatal de Empleo 1/	29,254	--	69	--	0.2	--
Centros de Intermediación Laboral (CIL) 1/	53,000	--	994	--	1.9	--
SNE por Teléfono 2/	191,899	--	4,493	--	2.3	--
PROGRAMA DE APOYO AL EMPLEO (Presupuesto Federal)	74,145	51,566	2,880	2,423	3.9	4.7
Bécate	46,774	33,936	2,503	2,055	5.4	6.1
Fomento al Autoempleo	788	788	51	51	6.5	6.5
Movilidad Laboral	24,846	16,842	317	317	1.3	1.9
Repatriados Trabajando	1,737	0	9	0	0.5	0.0
PROGRAMA DE APOYO AL EMPLEO (Presupuesto Estatal)	24,634	8,202	2,151	655	8.7	8.0
Bécate	23,187	6,808	1,970	474	8.5	7.0
Fomento al Autoempleo	1,311	1,311	152	152	11.6	11.6
Movilidad Laboral	97	83	29	29	29.9	34.9
Repatriados Trabajando	39	0	0	0	0.0	0.0

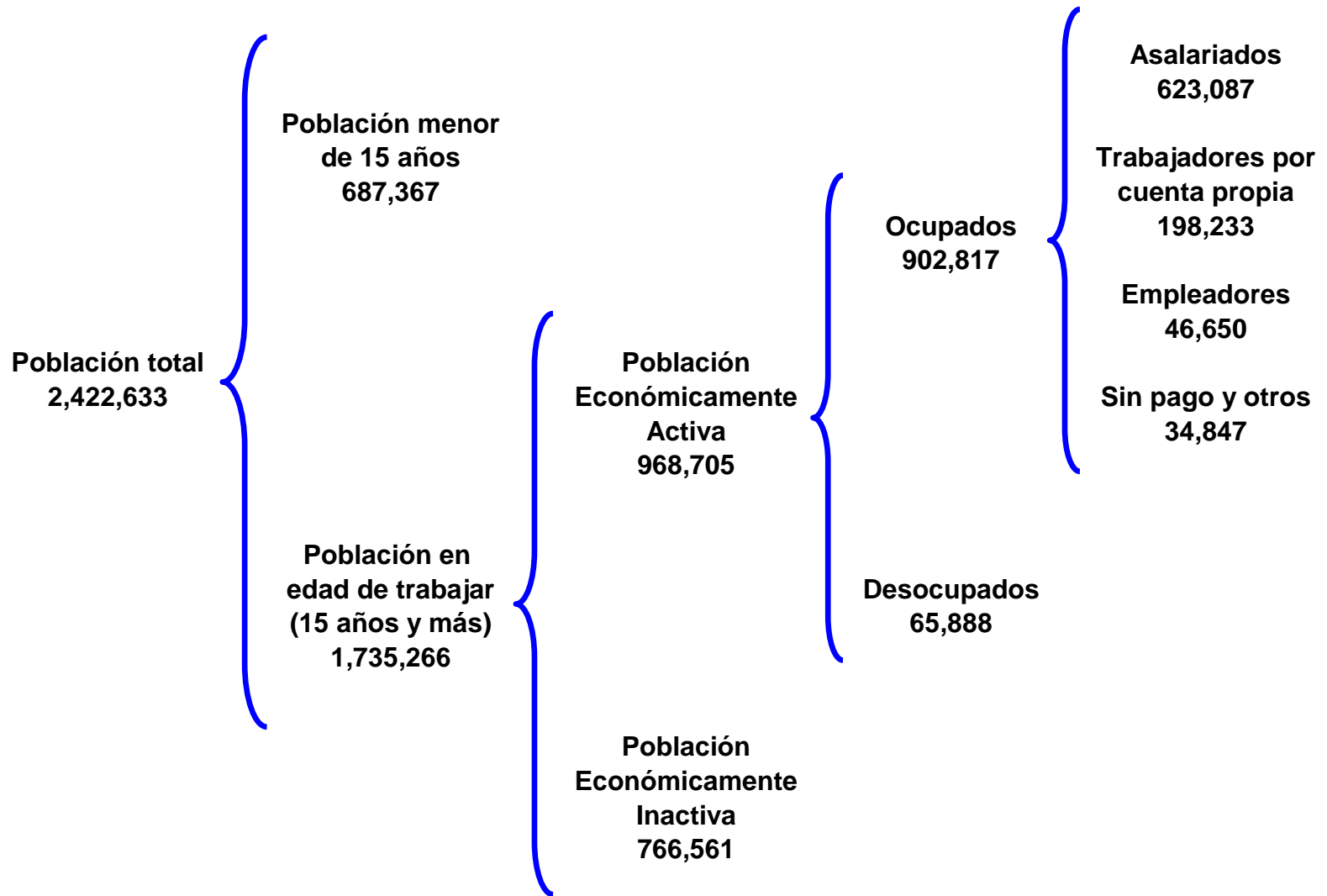
p/ Cifras preliminares.

1/ No se contabiliza la colocación en este servicio toda vez que está formando parte de otros servicios.

2/ Se incluyen las llamadas atendidas en el centro de atención de personas que requieren información de los Programas de Movilidad Laboral (Canadá y España) y de los programas de capacitación o con apoyo económico a cargo del SNE, actualizar información de vacantes de empleo y en general asesoraría en el Portal del Empleo.

Fuente: STPS.

DISTRIBUCIÓN ECONÓMICA DE LA POBLACIÓN
Primer trimestre 2017



TABASCO EN EL CONTEXTO LABORAL NACIONAL

POBLACIÓN Primer trimestre 2017 (Personas)

Concepto	Nacional			Tabasco			Participación B/A (%)
	Total (A)	Hombres (%)	Mujeres (%)	Total (B)	Hombres (%)	Mujeres (%)	
Población total (PT)	123,057,147	48.4	51.6	2,422,633	48.9	51.1	2.0
<i>Población menor de 15 años (Menores)</i>	32,412,601	51.2	48.8	687,367	51.0	49.0	2.1
<i>Población en edad de trabajar (PET)</i>	90,644,546	47.3	52.7	1,735,266	48.1	51.9	1.9
Población Económicamente Inactiva (PEI)	36,962,826	26.2	73.8	766,561	24.9	75.1	2.1
Población Económicamente Activa (PEA)	53,681,720	61.9	38.1	968,705	66.4	33.6	1.8
Ocupados	51,859,895	62.0	38.0	902,817	66.1	33.9	1.7
Desocupados	1,821,825	60.2	39.8	65,888	70.8	29.2	3.6
Tasas laborales (por cientos)							
Tasa neta de participación, TNP (PEA/PET)	59.2	77.4	42.8	55.8	77.1	36.1	
Tasa de desocupación, TDA (Desocupados/PEA)	3.4	3.3	3.5	6.8	7.2	5.9	
Tasa de desocupación jóvenes (15 a 29 años)	6.0	5.5	6.8	10.8	10.1	12.3	
Tasa de Informalidad Laboral	57.2	56.8	57.7	64.9	64.1	66.3	

FUENTE: STPS-INEGI. Encuesta Nacional de Ocupación y Empleo.

TABASCO EN EL CONTEXTO LABORAL NACIONAL

OCUPACIÓN Primer trimestre 2017 (Personas)

Concepto	Nacional			Tabasco			Participación B/A (%)
	Total (A)	Hombres (%)	Mujeres (%)	Total (B)	Hombres (%)	Mujeres (%)	
Ocupados por rama de actividad económica	51,859,895	62.0	38.0	902,817	66.1	33.9	1.7
Actividades agropecuarias	6,537,130	89.2	10.8	131,124	96.7	3.3	2.0
Industria Manufacturera	8,534,828	62.5	37.5	73,491	68.3	31.7	0.9
Industria Extractiva y Electricidad	397,240	86.9	13.1	27,097	80.1	19.9	6.8
Construcción	4,302,665	96.9	3.1	72,550	96.4	3.6	1.7
Comercio	9,728,631	49.4	50.6	184,560	53.8	46.2	1.9
Transportes y comunicaciones	2,651,783	88.2	11.8	52,244	93.6	6.4	2.0
Otros servicios	17,212,157	45.0	55.0	298,504	46.3	53.7	1.7
Gobierno y organismos internacionales	2,232,343	62.2	37.8	61,150	66.1	33.9	2.7
No especificado	263,118	68.2	31.8	2,097	62.9	37.1	0.8
Ocupados por nivel de ingreso	51,859,895	62.0	38.0	902,817	66.1	33.9	1.7
No recibe ingresos	3,133,797	55.8	44.2	38,309	48.0	52.0	1.2
Menos de un S.M.	6,658,833	44.2	55.8	162,029	53.7	46.3	2.4
De 1 a 2 S.M.	15,045,790	58.7	41.3	264,976	62.7	37.3	1.8
Más de 2 a 5 S.M.	17,820,196	70.3	29.7	307,687	75.5	24.5	1.7
Más de 5 a 10 S.M.	2,184,842	72.0	28.0	36,584	73.4	26.6	1.7
Más de 10 S.M.	519,678	74.5	25.5	8,858	92.1	7.9	1.7
No especificado	6,496,759	63.4	36.6	84,374	68.8	31.2	1.3

FUENTE: STPS-INEGI. Encuesta Nacional de Ocupación y Empleo.

TABASCO EN EL CONTEXTO LABORAL NACIONAL

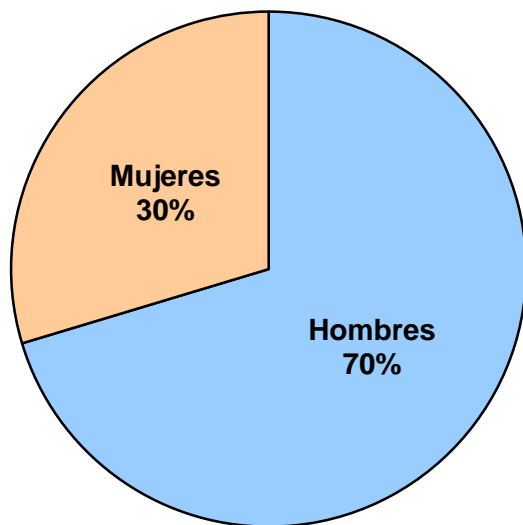
OCUPACIÓN Primer trimestre 2017 (Personas)

Concepto	Nacional			Tabasco			Participación B/A (%)
	Total (A)	Hombres (%)	Mujeres (%)	Total (B)	Hombres (%)	Mujeres (%)	
Ocupados por nivel de educación	51,859,895	62.0	38.0	902,817	66.1	33.9	1.7
Sin instrucción	1,957,709	64.1	35.9	28,110	68.5	31.5	1.4
Primaria	13,693,349	66.3	33.7	228,531	65.8	34.2	1.7
Secundaria y media superior	25,701,862	61.8	38.2	481,483	68.2	31.8	1.9
Superior	10,469,909	56.3	43.7	164,327	60.1	39.9	1.6
No especificado	37,066	61.5	38.5	366	0.0	100.0	1.0
Ocupados por posición en el trabajo	51,859,895	62.0	38.0	902,817	66.1	33.9	1.7
Empleadores	2,415,614	80.9	19.1	46,650	86.1	13.9	1.9
Trabajadores asalariados	35,692,469	62.1	37.9	623,087	67.6	32.4	1.7
Trabajadores por su cuenta	11,400,455	61.6	38.4	198,233	60.8	39.2	1.7
Trabajadores sin pago	2,351,357	42.3	57.7	34,847	42.8	57.2	1.5
Otros trabajadores	0	0.0	0.0	0	0.0	0.0	0.0

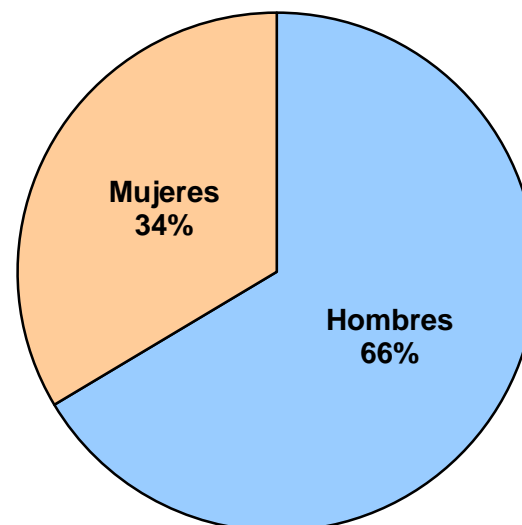
FUENTE: STPS-INEGI. Encuesta Nacional de Ocupación y Empleo.

POBLACIÓN ECONÓMICAMENTE ACTIVA
(Estructura por sexo)

2001-I

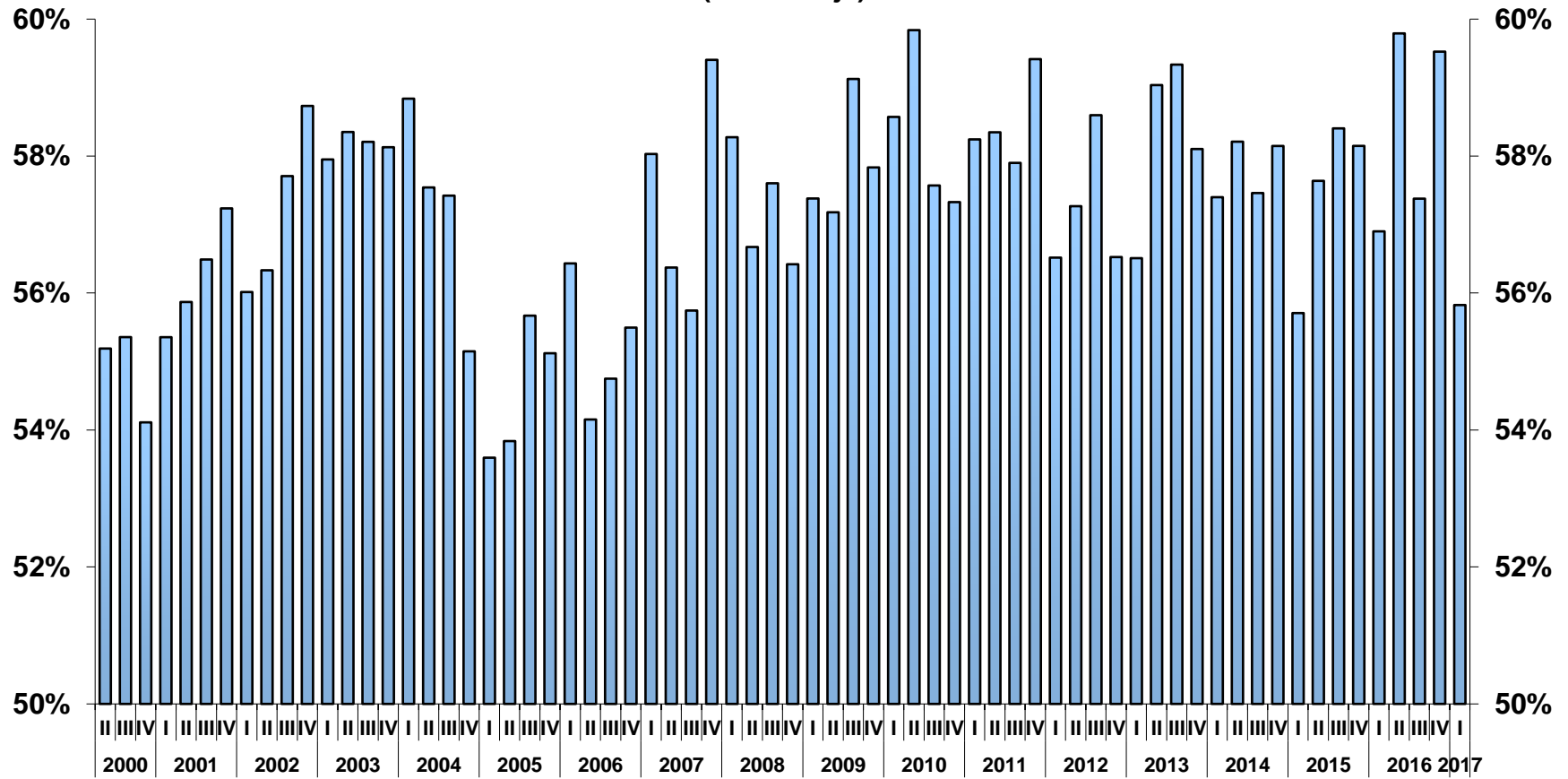


2017-I

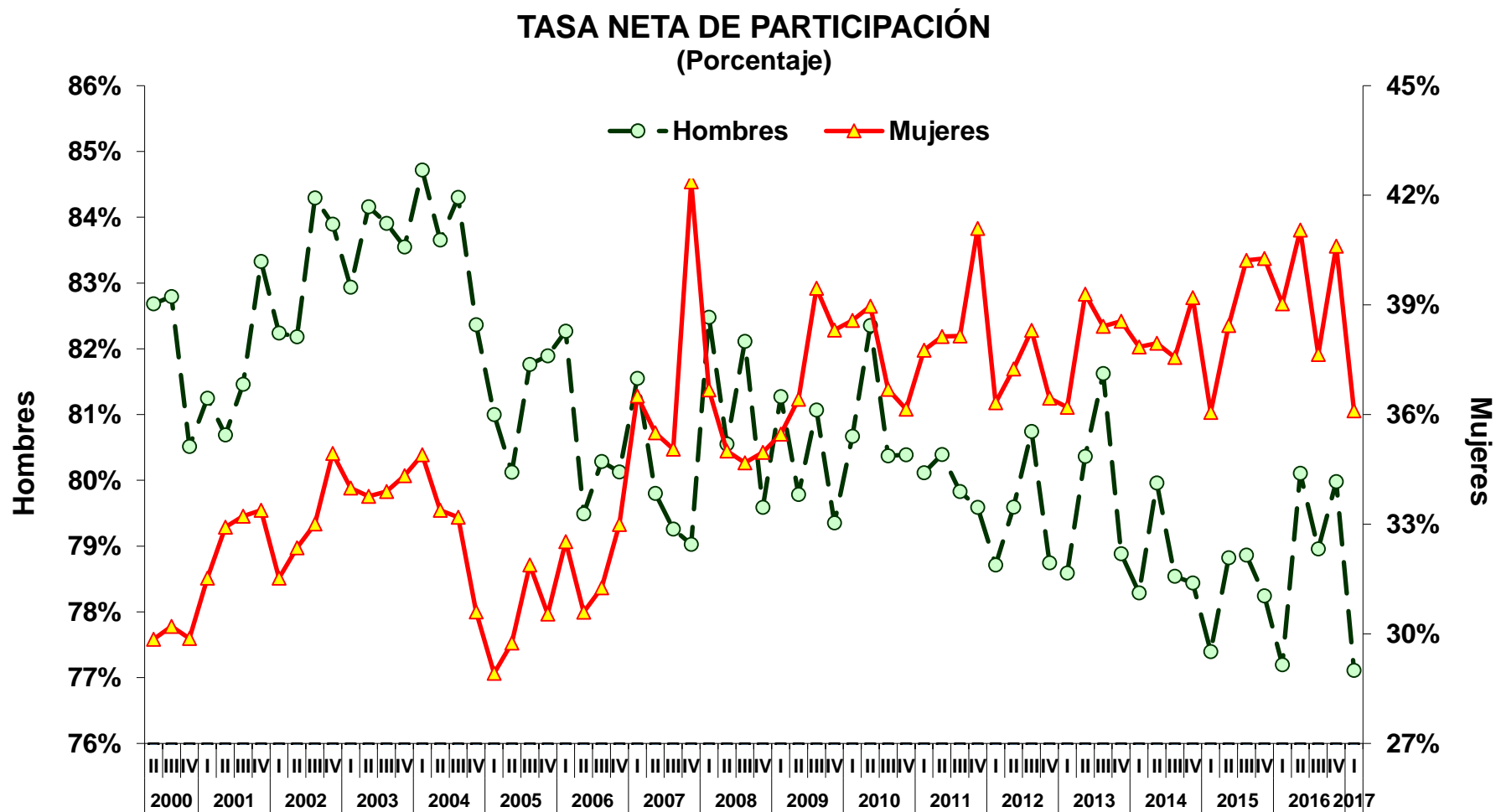


EVOLUCIÓN DE INDICADORES LABORALES

TASA NETA DE PARTICIPACIÓN (Porcentaje)

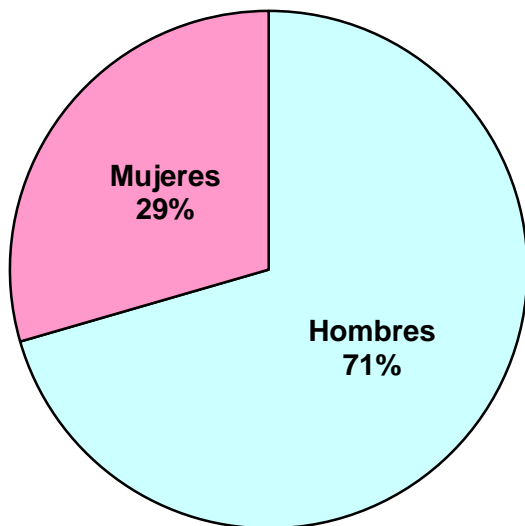


EVOLUCIÓN DE INDICADORES LABORALES

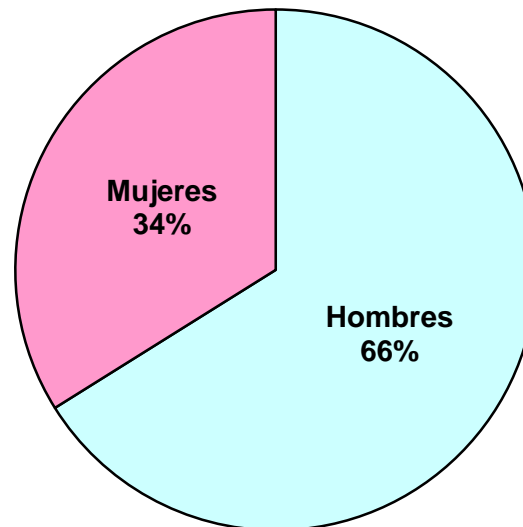


**POBLACIÓN OCUPADA
(Estructura por sexo)**

2001-I

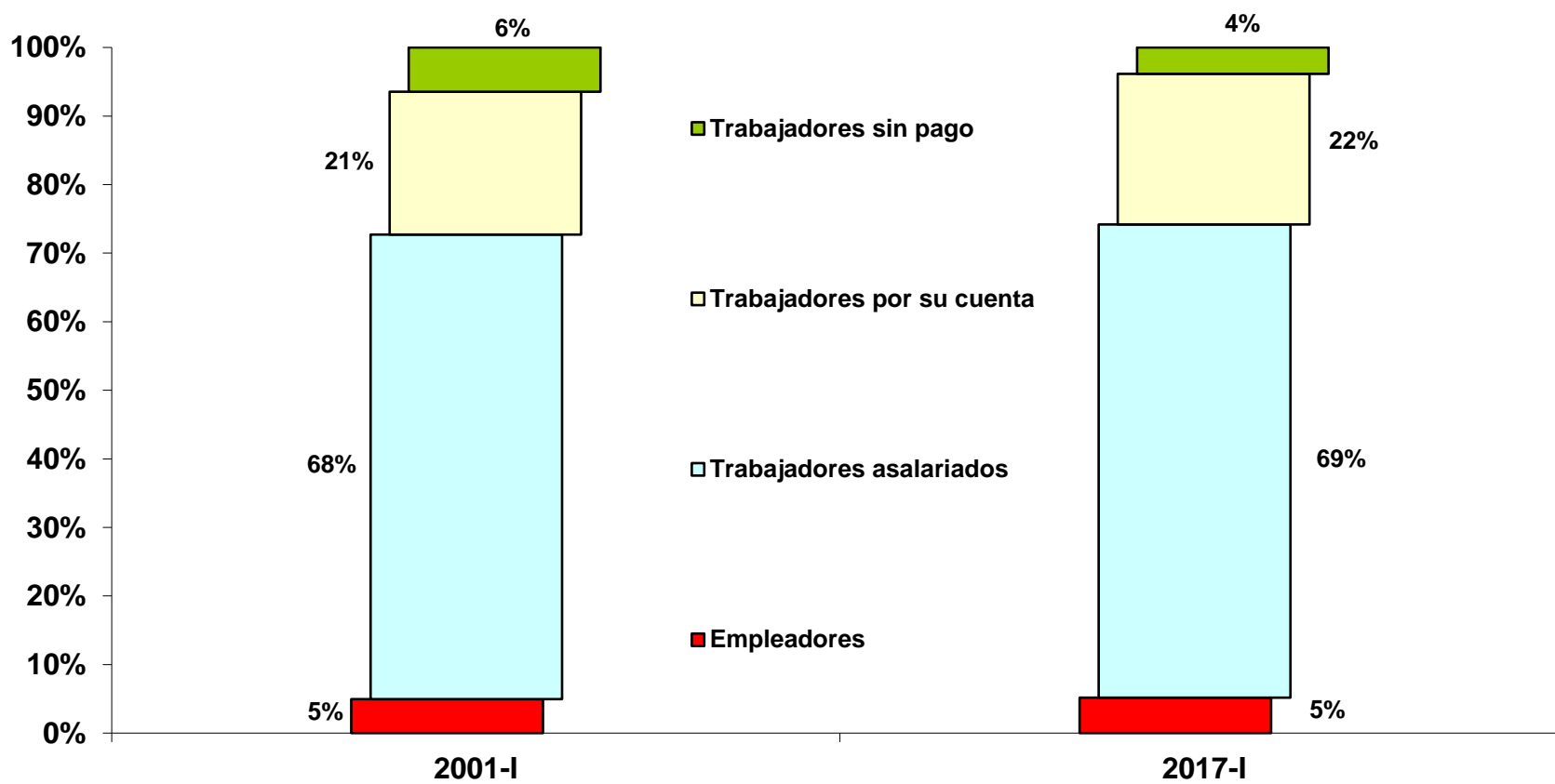


2017-I



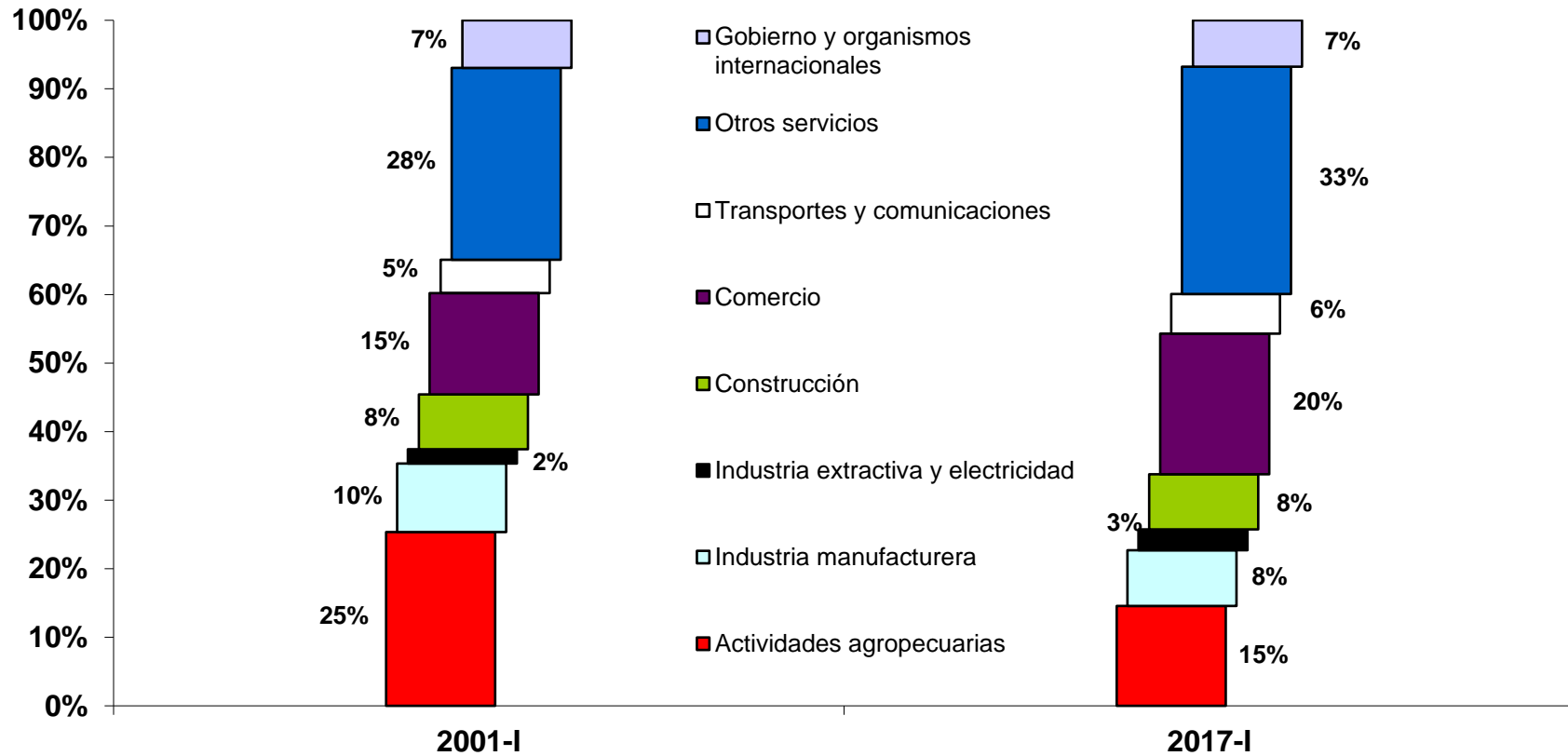
EVOLUCIÓN DE INDICADORES LABORALES

OCUPADOS POR POSICIÓN EN EL TRABAJO



EVOLUCIÓN DE INDICADORES LABORALES

OCUPADOS POR RAMA DE ACTIVIDAD ECONÓMICA



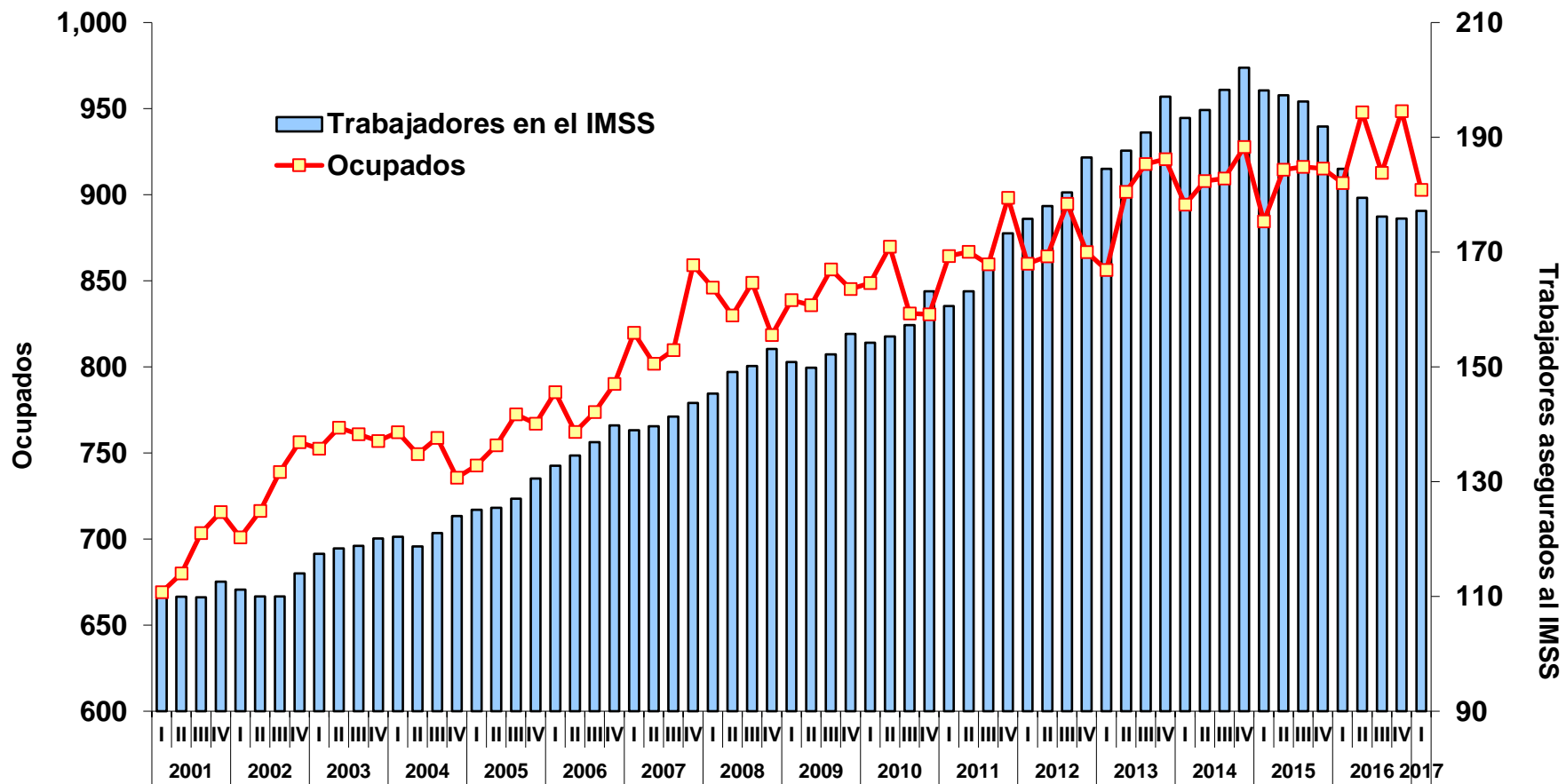
EVOLUCIÓN DE INDICADORES LABORALES

OCUPADOS POR GRUPOS DE EDAD



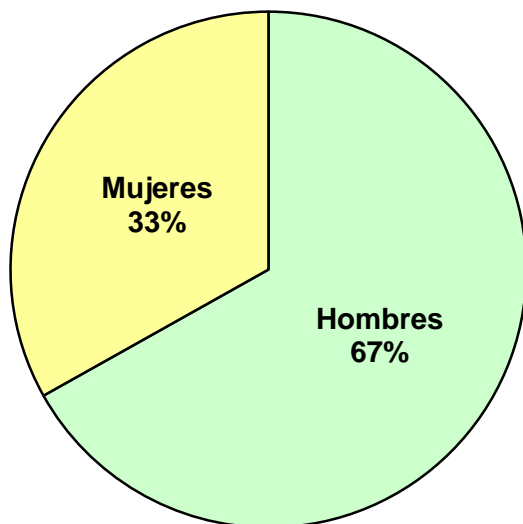
EVOLUCIÓN DE INDICADORES LABORALES

EVOLUCIÓN DE LA OCUPACIÓN Y EL EMPLEO ASEGURADO EN EL IMSS (Miles de personas)

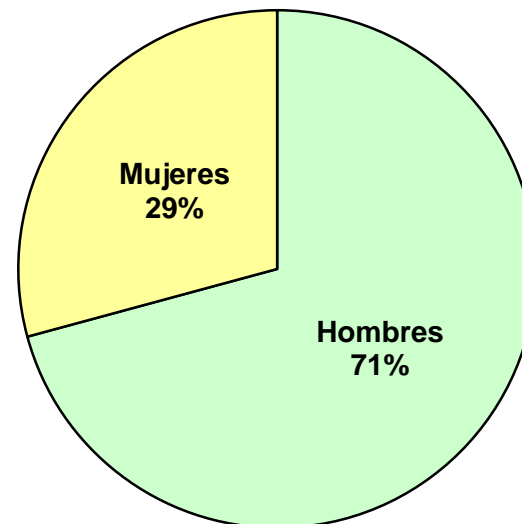


**POBLACIÓN DESOCUPADA
(Estructura por sexo)**

2001-I

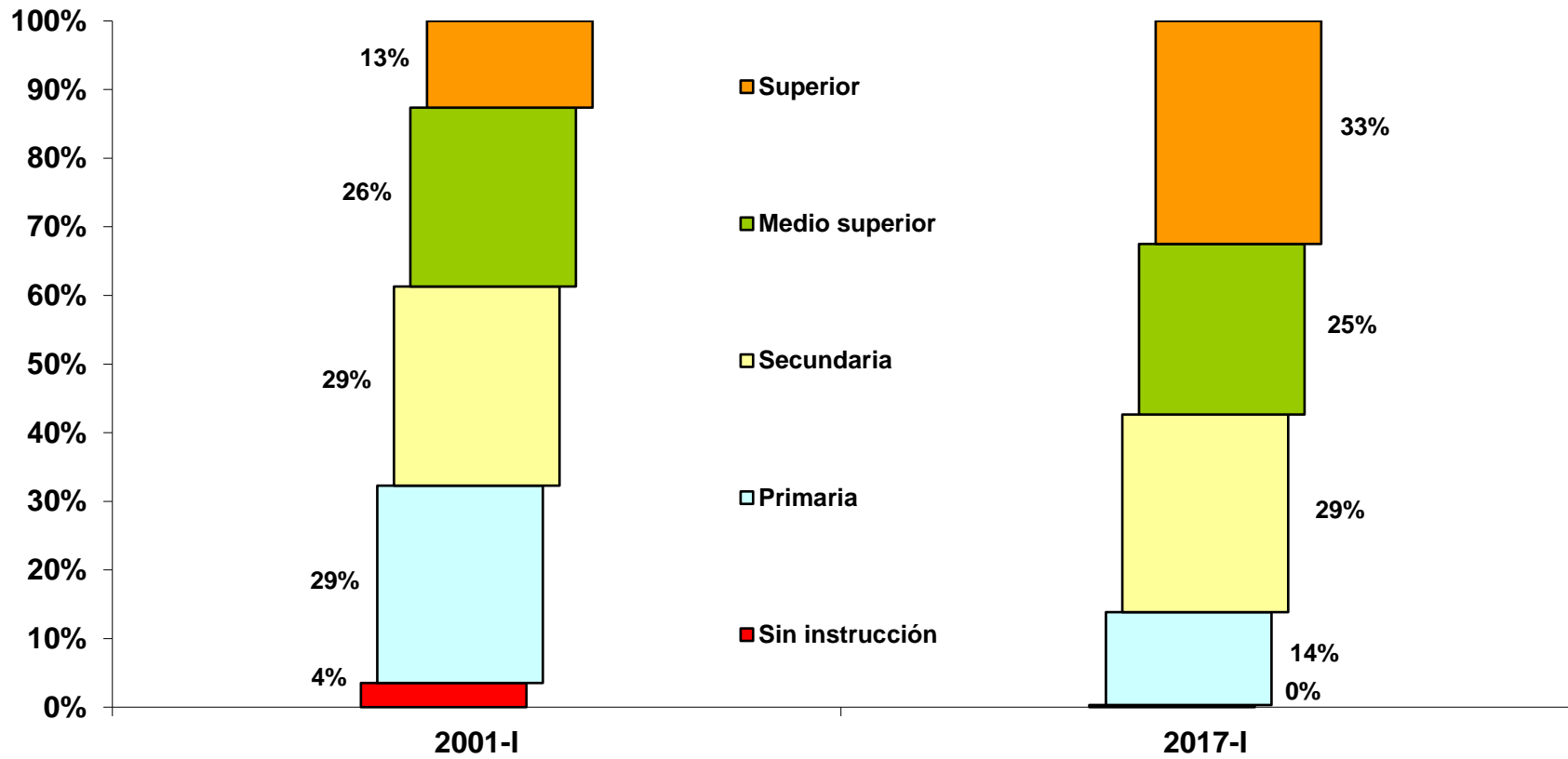


2017-I



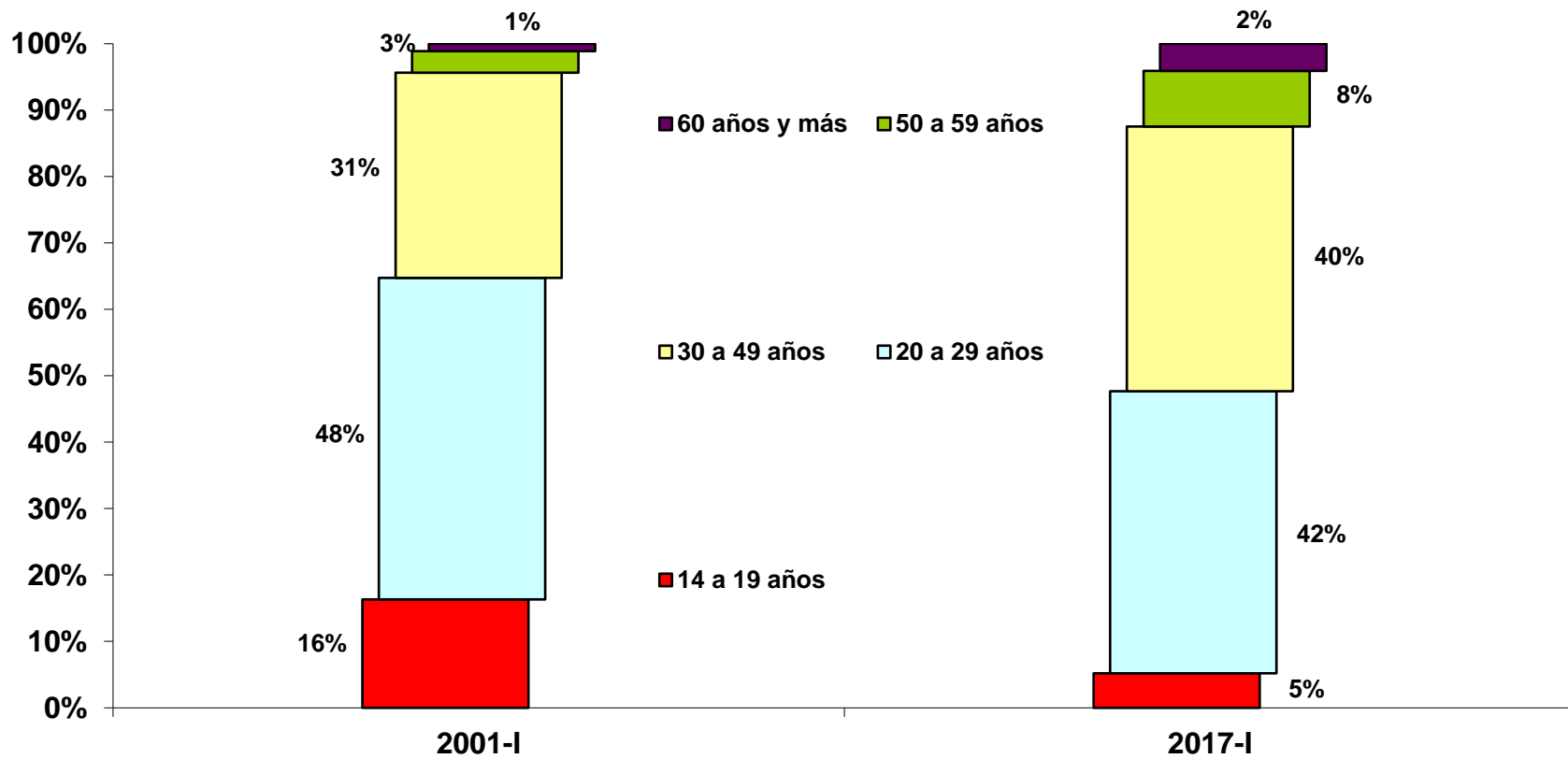
EVOLUCIÓN DE INDICADORES LABORALES

DESOCUPADOS POR NIVEL DE INSTRUCCIÓN



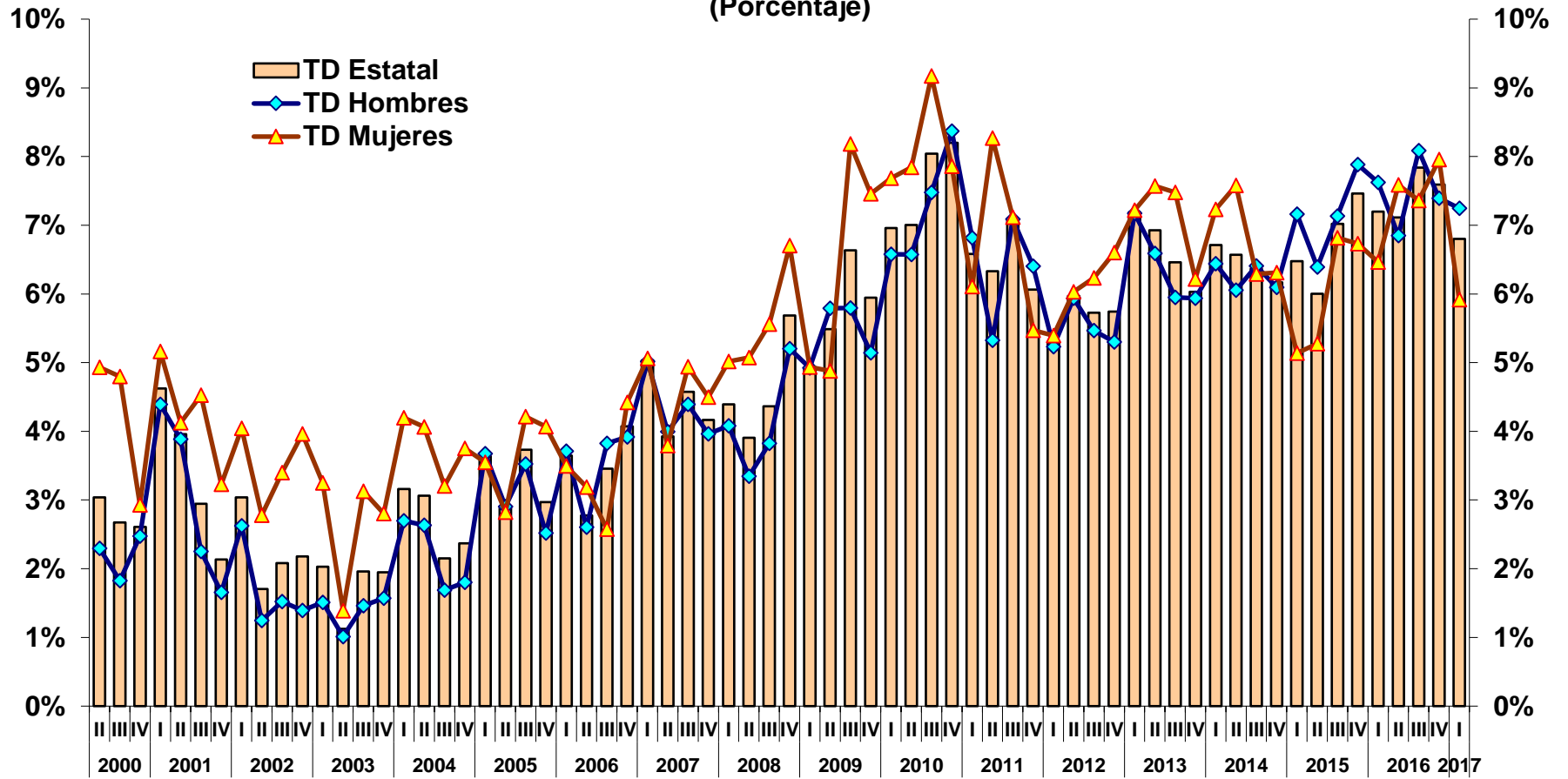
EVOLUCIÓN DE INDICADORES LABORALES

DESOCUPADOS POR GRUPOS DE EDAD



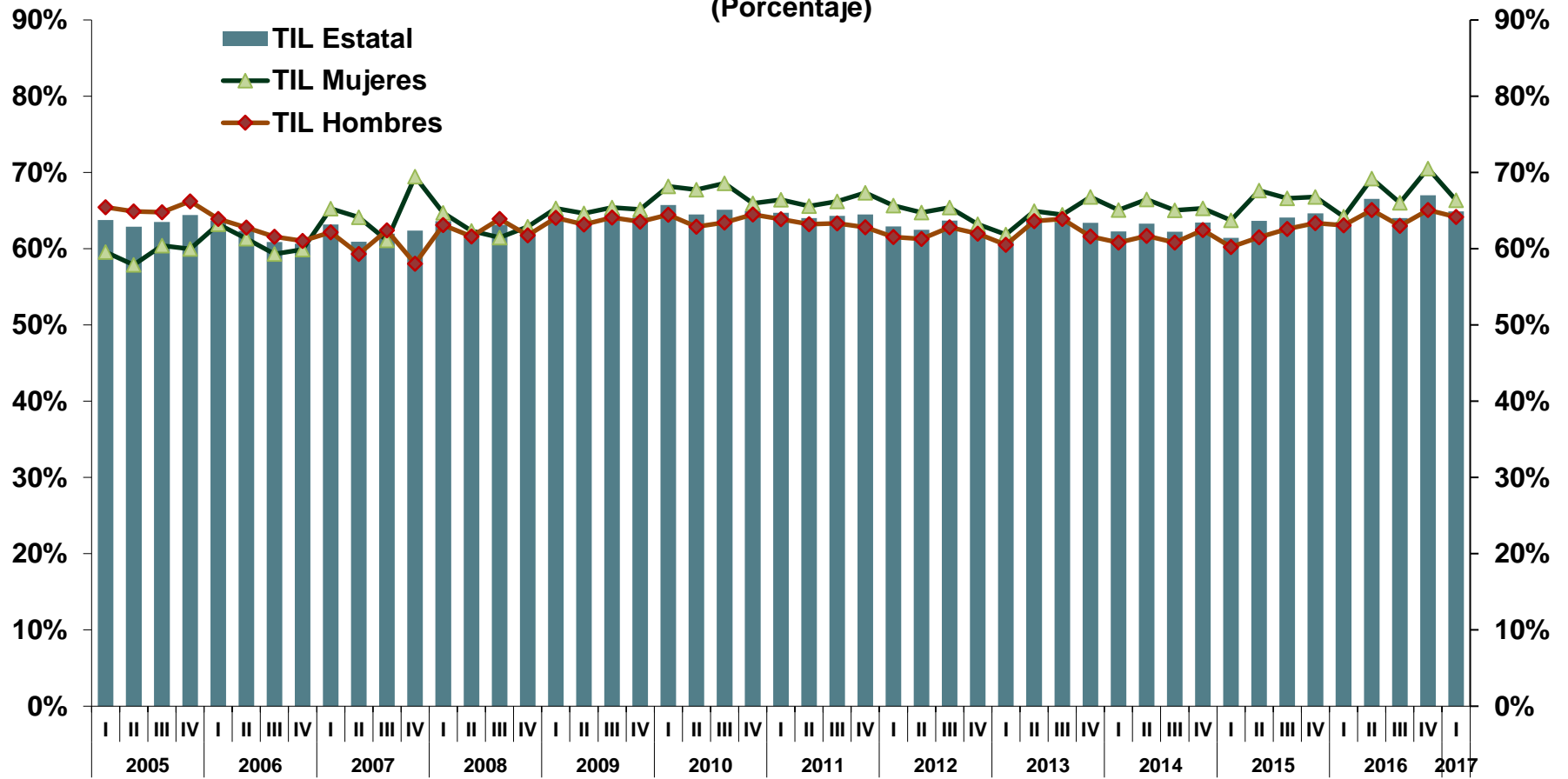
EVOLUCIÓN DE INDICADORES LABORALES

TASA DE DESOCUPACIÓN (Porcentaje)



EVOLUCIÓN DE INDICADORES LABORALES

TASA DE INFORMALIDAD LABORAL (Porcentaje)



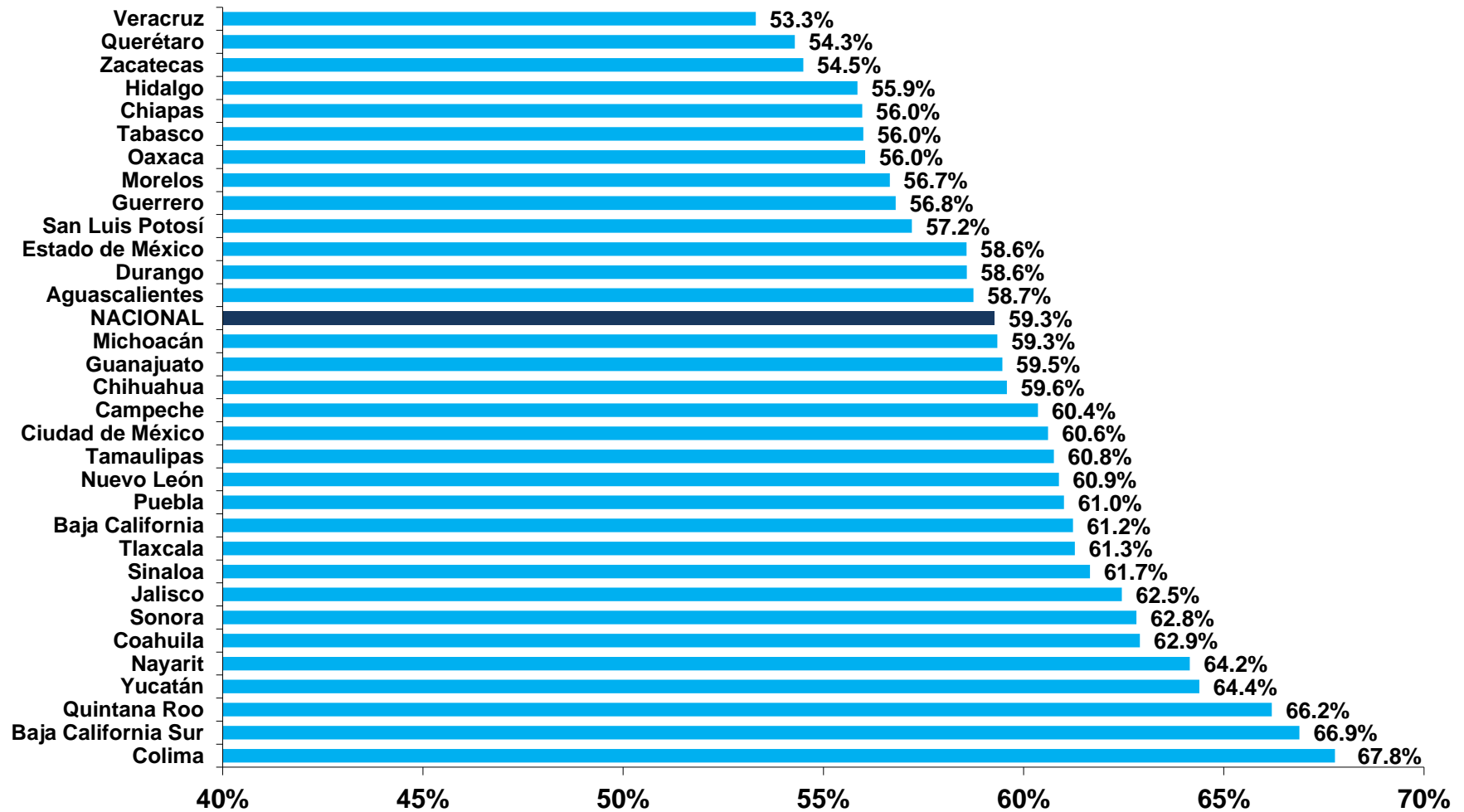
EVOLUCIÓN DE INDICADORES LABORALES

TASA BRUTA DE PARTICIPACIÓN (PEA/PT) Primer trimestre 2017



EVOLUCIÓN DE INDICADORES LABORALES

TASA NETA DE PARTICIPACIÓN (PEA/PET) Primer trimestre 2017



EVOLUCIÓN DE INDICADORES LABORALES

TASA DE DESOCUPACIÓN Primer trimestre 2017



EVOLUCIÓN DE INDICADORES LABORALES

TASA DE INFORMALIDAD LABORAL Primer trimestre 2017



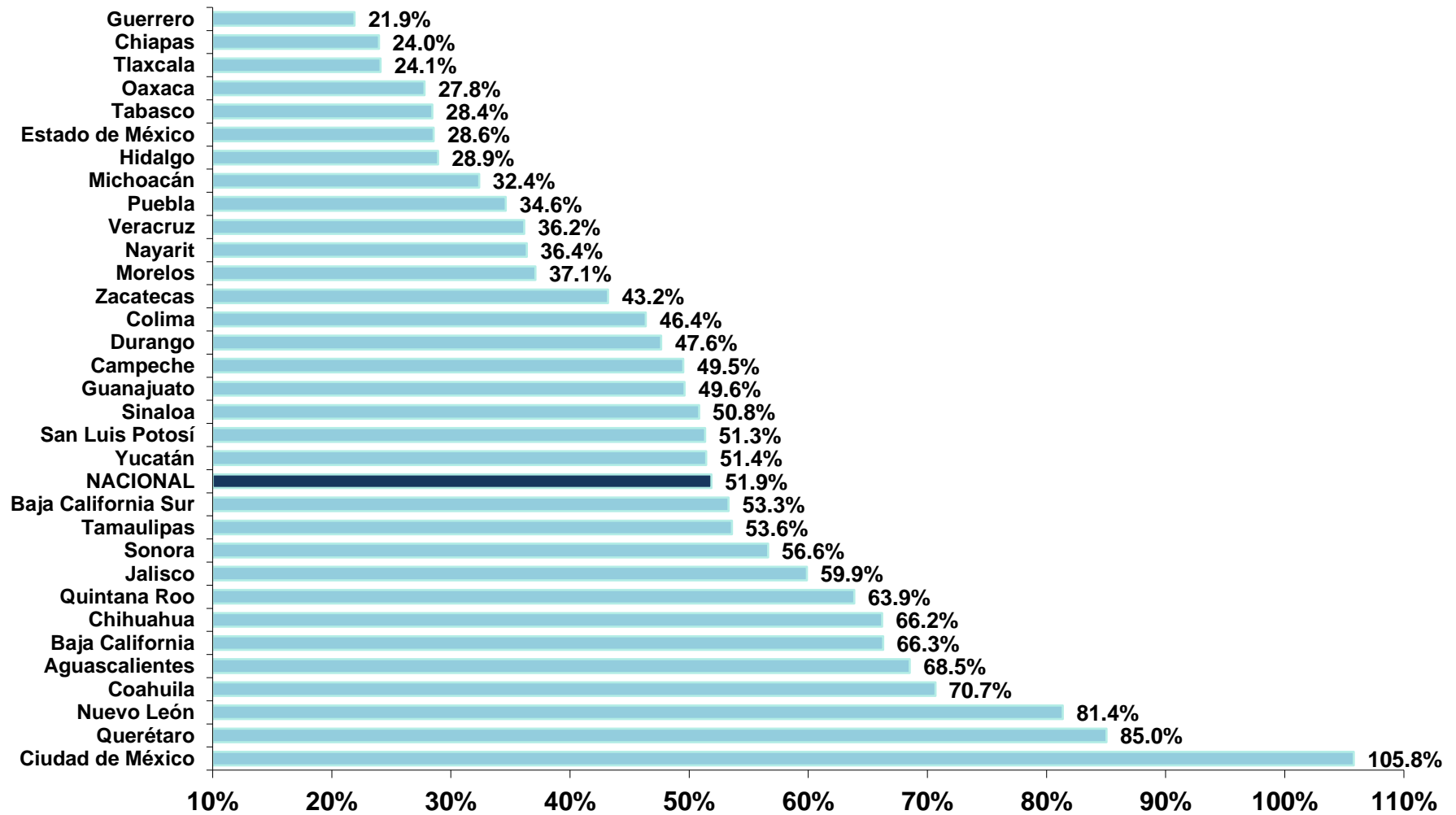
EVOLUCIÓN DE INDICADORES LABORALES

PROPORCIÓN DE TRABAJADORES ASALARIADOS EN LA OCUPACIÓN Primer trimestre 2017



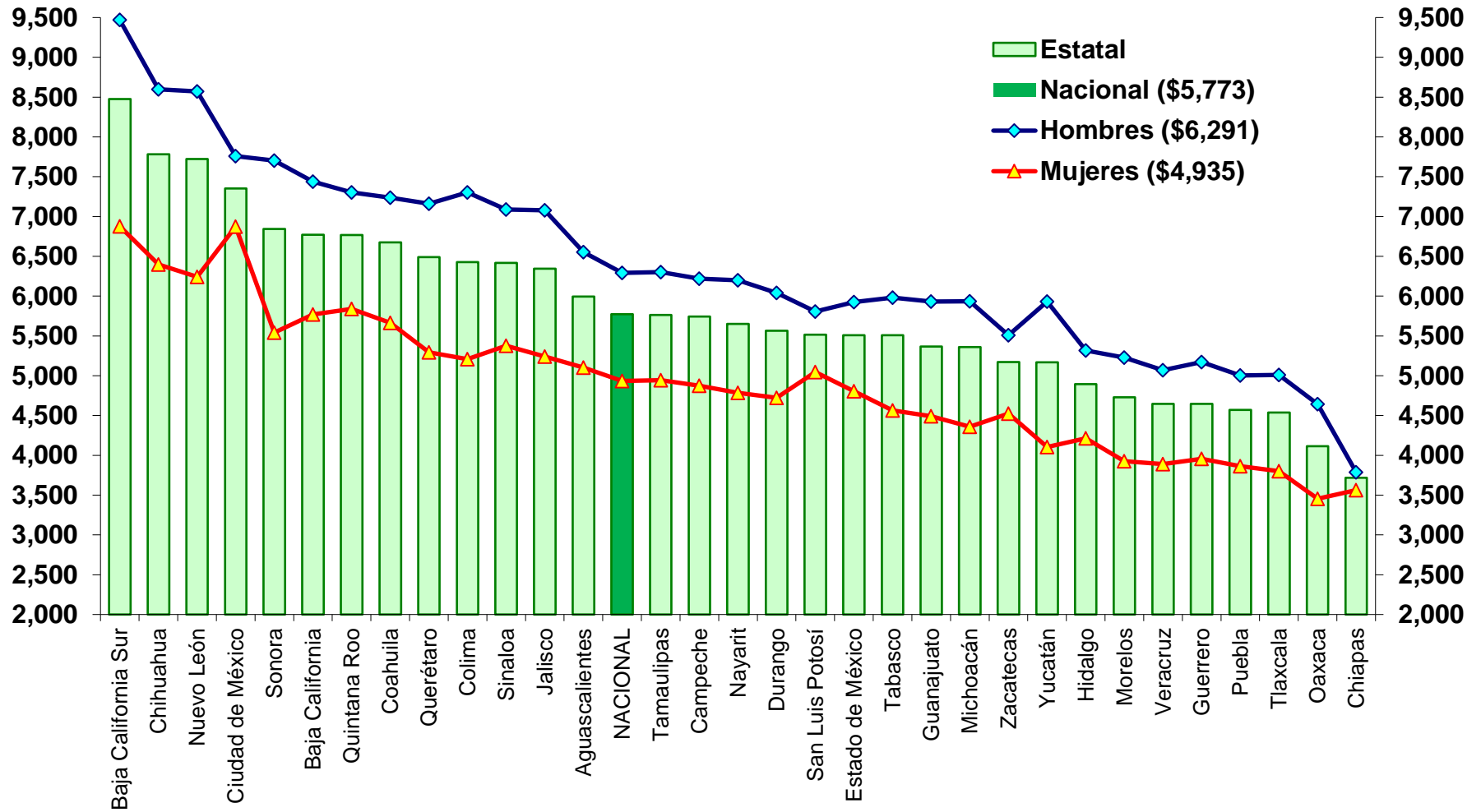
EVOLUCIÓN DE INDICADORES LABORALES

TRABAJADORES ASEGURADOS AL IMSS COMO PROPORCIÓN DE LOS OCUPADOS ASALARIADOS Primer trimestre 2017



EVOLUCIÓN DE INDICADORES LABORALES

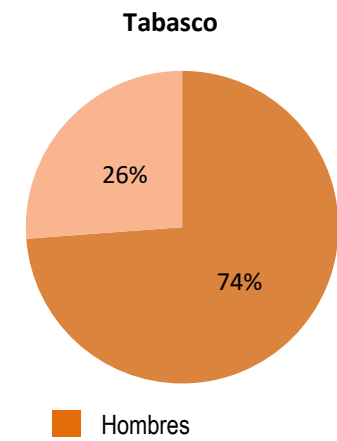
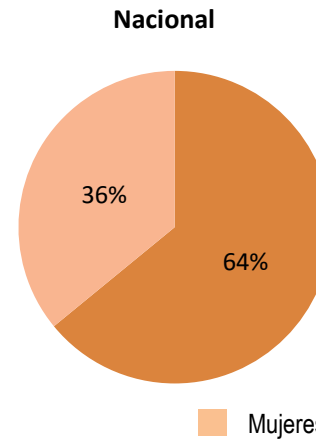
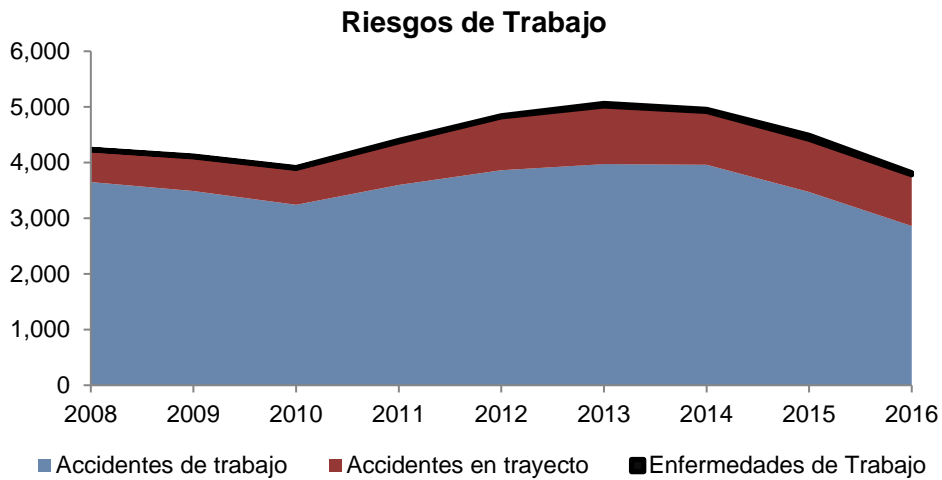
INGRESO PROMEDIO DE LA POBLACIÓN OCUPADA
Primer trimestre 2017
(Pesos Mensuales)



RIESGOS DE TRABAJO

Riesgos de Trabajo terminados registrados en el IMSS por año de ocurrencia
2016 ¹

	Total	Accidentes de Trabajo	Accidentes en Trayecto	Enfermedades de Trabajo
Nacional	482,028	359,041	113,775	9,212
Tabasco	3,815	2,861	921	33



Tasa de Incidencia de Riesgos de Trabajo
(por cada 100 trabajadores)



1/ Cifras del último año completo disponible.