

SUBSECRETARÍA DE EMPLEO Y PRODUCTIVIDAD LABORAL

Sonora



Información Laboral

Octubre, 2018

SONORA EN EL CONTEXTO LABORAL NACIONAL

INDICADORES LABORALES

Concepto	Nacional	Sonora	Periodo
Trabajadores Asegurados en el IMSS (número)	20,192,960	619,455	Septiembre 2018
Tasa de Desocupación (por ciento) 1/	3.6	4.1	Septiembre 2018
Conflictividad colectiva laboral en la Jurisdicción Federal			
Emplazamientos a Huelga (número) 2/	4,284	47	Enero - Septiembre 2018
Huelgas Estalladas (número)	--	--	Enero - Septiembre 2018
Incremento salarial contractual real promedio en la Jurisdicción Federal (por ciento)	0.81	2.04	Septiembre 2018
Salario asociado a trabajadores asegurados en el IMSS			Septiembre 2018
Diario	351.8	305.0	
Mensual	10,694.8	9,270.8	
Procuraduría Federal de la Defensa del Trabajo, PROFEDET (número de asuntos resueltos a favor de los trabajadores)			Enero-Agosto 2018
Asesorías	139,073	2,304	
Conciliaciones	31,059	1,324	
Juicios	9,279	268	
Amparos	947	32	
Instituto del Fondo Nacional para el Consumo de los Trabajadores, INFONACOT			Enero-Agosto 2018
<i>Trabajadores con crédito(s) ejercido(s) (número)</i>			
<i>Total</i>	716,970	40,561	
Hombres	444,692	23,711	
Mujeres	272,278	16,850	
<i>Importe de los créditos ejercidos (miles de pesos)</i>			
<i>Total</i>	11,561,963	709,625	
Hombres	7,634,578	457,176	
Mujeres	3,927,385	252,449	

1/ A partir de octubre de 2014, es con base en la población de 15 años y más. La Tasa de Desocupación corresponde al promedio del periodo de julio a septiembre de 2018.

2/ El total nacional contempla 340 emplazamientos a huelga en más de una entidad federativa.

FUENTES: INEGI; STPS; IMSS; CONASAMI; PROFEDET; e INFONACOT.

SONORA EN EL CONTEXTO LABORAL NACIONAL

PERSONAS ATENDIDAS Y COLOCADAS POR LOS PROGRAMAS DEL SERVICIO NACIONAL DE EMPLEO Enero-Septiembre 2018 p/

Programas	Nacional		Sonora		Participación porcentual Entidad / Nacional	
	Atendidos	Colocados	Atendidos	Colocados	Atendidos	Colocados
TOTAL	4,231,510	861,500	122,622	27,515	2.9	3.2
SERVICIOS DE VINCULACIÓN LABORAL	4,042,543	723,538	117,504	25,951	2.9	3.6
Bolsa de Trabajo	1,336,277	390,677	50,244	13,740	3.8	3.5
Ferías de Empleo	334,574	112,962	19,446	9,520	5.8	8.4
Programa de Trabajadores Agrícolas Temporales México-Canadá (PTAT)	25,843	25,232	346	329	1.3	1.3
Portal del Empleo	1,613,315	194,667	34,883	2,362	2.2	1.2
Talleres para Buscadores de Empleo 1/	159,875	--	3,699	--	2.3	--
Sistema Estatal de Empleo 1/	92,263	--	282	--	0.3	--
Centros de Intermediación Laboral (CIL) 1/	166,899	--	3,007	--	1.8	--
SNE por Teléfono 2/	313,497	--	5,597	--	1.8	--
PROGRAMA DE APOYO AL EMPLEO (Presupuesto Federal)	140,209	104,268	4,872	1,403	3.5	1.3
Bécate	96,143	71,842	1,362	1,182	1.4	1.6
Fomento al Autoempleo	4,686	4,686	221	221	4.7	4.7
Movilidad Laboral	36,885	27,740	2,969	0	8.0	0.0
Repatriados Trabajando	2,495	0	320	0	12.8	0.0
PROGRAMA DE APOYO AL EMPLEO (Presupuesto Estatal)	48,758	33,694	246	161	0.5	0.5
Bécate	43,171	29,438	154	69	0.4	0.2
Fomento al Autoempleo	3,053	3,053	92	92	3.0	3.0
Movilidad Laboral	1,646	1,203	0	0	0.0	0.0
Repatriados Trabajando	888	0	0	0	0.0	0.0

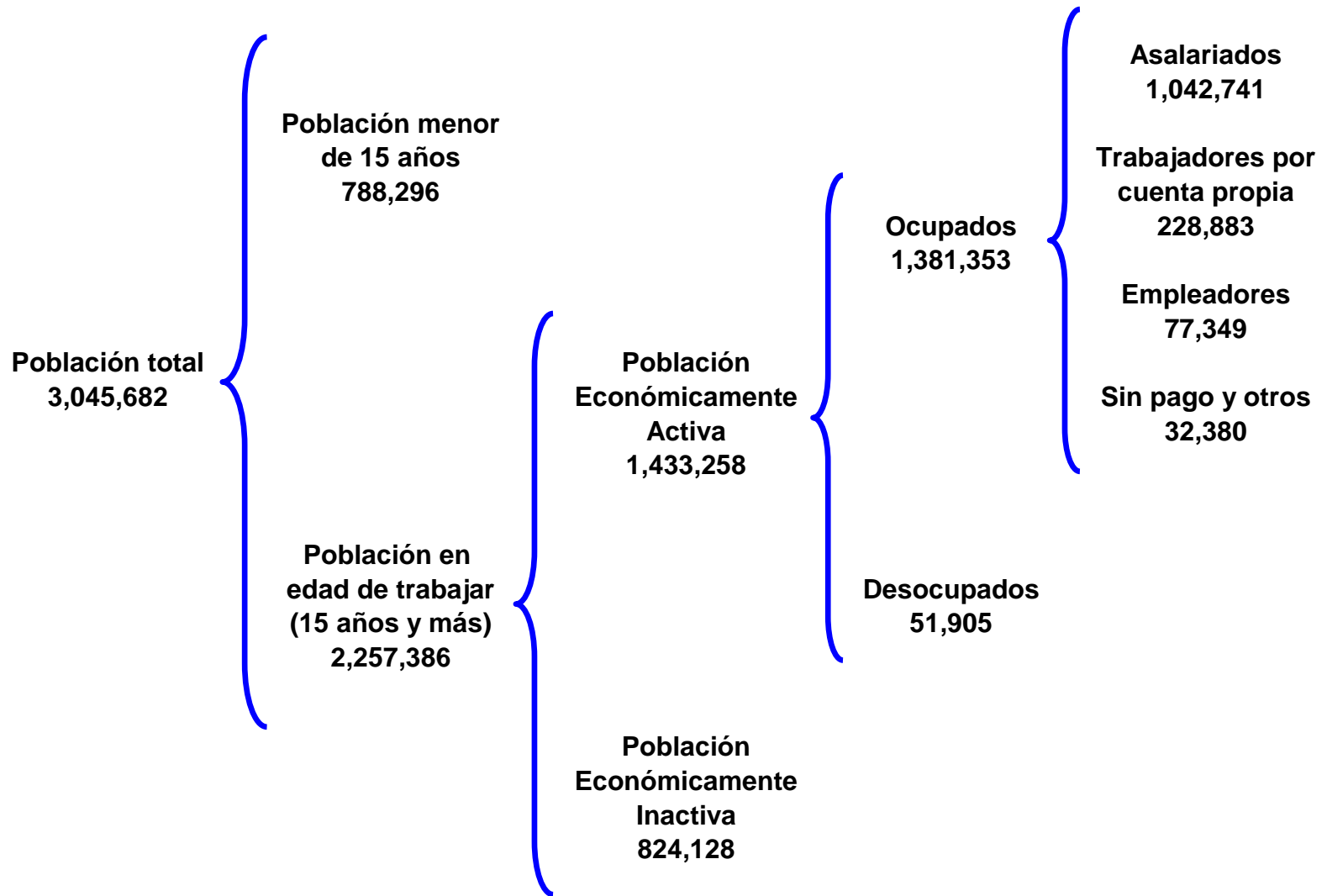
p/ Cifras preliminares.

1/ No se contabiliza la colocación en este servicio toda vez que está formando parte de otros servicios.

2/ Se incluyen las llamadas atendidas en el centro de atención de personas que requieren información de los Programas de Movilidad Laboral (Canadá y España) y de los programas de capacitación o con apoyo económico a cargo del SNE, actualizar información de vacantes de empleo y en general asesoraría en el Portal del Empleo.

Fuente: STPS.

DISTRIBUCIÓN ECONÓMICA DE LA POBLACIÓN
Segundo trimestre 2018



SONORA EN EL CONTEXTO LABORAL NACIONAL

POBLACIÓN Segundo trimestre 2018 (Personas)

Concepto	Nacional			Sonora			Participación B/A (%)
	Total (A)	Hombres (%)	Mujeres (%)	Total (B)	Hombres (%)	Mujeres (%)	
Población Total (PT)	124,587,124	48.3	51.7	3,045,682	49.8	50.2	2.4
<i>Población menor de 15 años (Menores)</i>	31,519,384	50.6	49.4	788,296	51.5	48.5	2.5
<i>Población en Edad de Trabajar (PET)</i>	93,067,740	47.5	52.5	2,257,386	49.2	50.8	2.4
Población Económicamente Inactiva (PEI)	37,424,323	26.6	73.4	824,128	30.8	69.2	2.2
Población Económicamente Activa (PEA)	55,643,417	61.6	38.4	1,433,258	59.8	40.2	2.6
Ocupados	53,785,257	61.6	38.4	1,381,353	59.9	40.1	2.6
Desocupados	1,858,160	62.0	38.0	51,905	55.9	44.1	2.8
Tasas Laborales (por cientos)							
Tasa Neta de Participación, TNP (PEA/PET)	59.8	77.5	43.7	63.5	77.2	50.3	
Tasa de Desocupación, TDA (Desocupados/PEA)	3.3	3.4	3.3	3.6	3.4	4.0	
Tasa de Desocupación Jóvenes (15 a 29 años)	6.2	6.1	6.5	6.3	5.6	7.4	
Tasa de Informalidad Laboral, TIL	56.6	56.3	57.2	44.8	42.4	48.4	

FUENTE: STPS-INEGI. Encuesta Nacional de Ocupación y Empleo.

SONORA EN EL CONTEXTO LABORAL NACIONAL

OCUPACIÓN Segundo trimestre 2018 (Personas)

Concepto	Nacional			Sonora			Participación B/A (%)
	Total (A)	Hombres (%)	Mujeres (%)	Total (B)	Hombres (%)	Mujeres (%)	
Ocupados por rama de actividad económica	53,785,257	61.6	38.4	1,381,353	59.9	40.1	2.6
Actividades agropecuarias	6,717,753	89.7	10.3	151,118	82.2	17.8	2.2
Industria manufacturera	8,903,071	62.2	37.8	248,605	54.9	45.1	2.8
Industria extractiva y electricidad	417,200	85.8	14.2	24,436	94.0	6.0	5.9
Construcción	4,466,553	95.9	4.1	112,217	97.0	3.0	2.5
Comercio	10,109,798	48.8	51.2	254,926	47.9	52.1	2.5
Transportes y comunicaciones	2,799,865	87.1	12.9	52,478	75.6	24.4	1.9
Otros servicios	17,813,384	44.6	55.4	452,809	48.0	52.0	2.5
Gobierno y organismos internacionales	2,236,954	61.7	38.3	62,901	63.0	37.0	2.8
No especificado	320,679	70.4	29.6	21,863	76.2	23.8	6.8
Ocupados por nivel de ingreso	53,785,257	61.6	38.4	1,381,353	59.9	40.1	2.6
No recibe ingresos	3,254,898	57.4	42.6	32,380	29.1	70.9	1.0
Menos de un S.M.	7,740,310	44.9	55.1	136,011	39.1	60.9	1.8
De 1 a 2 S.M.	16,251,978	60.3	39.7	372,614	54.4	45.6	2.3
Más de 2 a 5 S.M.	16,675,852	69.6	30.4	452,724	68.0	32.0	2.7
Más de 5 a 10 S.M.	1,963,724	68.3	31.7	72,122	66.5	33.5	3.7
Más de 10 S.M.	455,631	76.6	23.4	16,492	81.8	18.2	3.6
No especificado	7,442,864	63.0	37.0	299,010	64.7	35.3	4.0

FUENTE: STPS-INEGI. Encuesta Nacional de Ocupación y Empleo.

SONORA EN EL CONTEXTO LABORAL NACIONAL

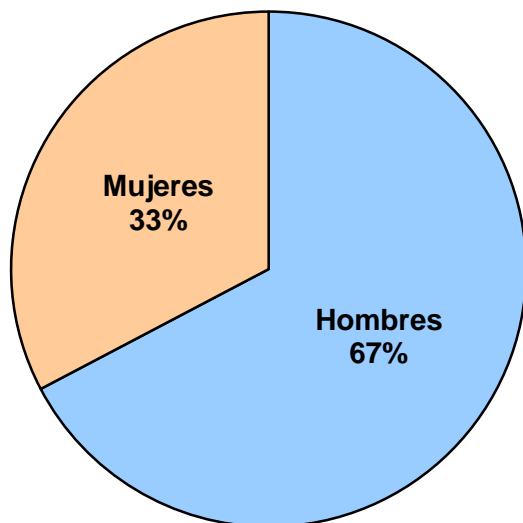
OCUPACIÓN Segundo trimestre 2018 (Personas)

Concepto	Nacional			Sonora			Participación B/A (%)
	Total (A)	Hombres (%)	Mujeres (%)	Total (B)	Hombres (%)	Mujeres (%)	
Ocupados por nivel de educación	53,785,257	61.6	38.4	1,381,353	59.9	40.1	2.6
Sin instrucción	1,939,470	63.5	36.5	21,284	55.0	45.0	1.1
Primaria	13,204,451	66.5	33.5	263,423	66.4	33.6	2.0
Secundaria y media superior	27,116,820	61.8	38.2	734,568	59.1	40.9	2.7
Superior	11,473,596	55.0	45.0	359,408	57.1	42.9	3.1
No especificado	50,920	63.6	36.4	2,670	58.2	41.8	5.2
Ocupados por posición en el trabajo	53,785,257	61.6	38.4	1,381,353	59.9	40.1	2.6
Empleadores	2,567,512	79.9	20.1	77,349	73.6	26.4	3.0
Trabajadores asalariados	36,827,208	61.7	38.3	1,042,741	61.2	38.8	2.8
Trabajadores por su cuenta	12,014,579	61.1	38.9	228,883	53.9	46.1	1.9
Trabajadores sin pago	2,375,958	43.0	57.0	32,380	29.1	70.9	1.4
Otros trabajadores	0	0.0	0.0	0	0.0	0.0	0.0

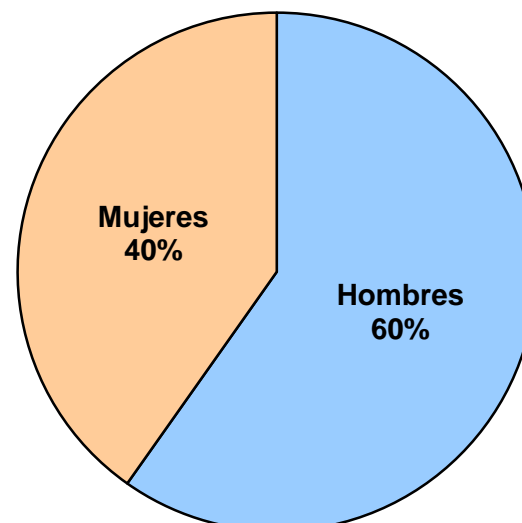
FUENTE: STPS-INEGI. Encuesta Nacional de Ocupación y Empleo.

POBLACIÓN ECONÓMICAMENTE ACTIVA
(Estructura por sexo)

2000-II

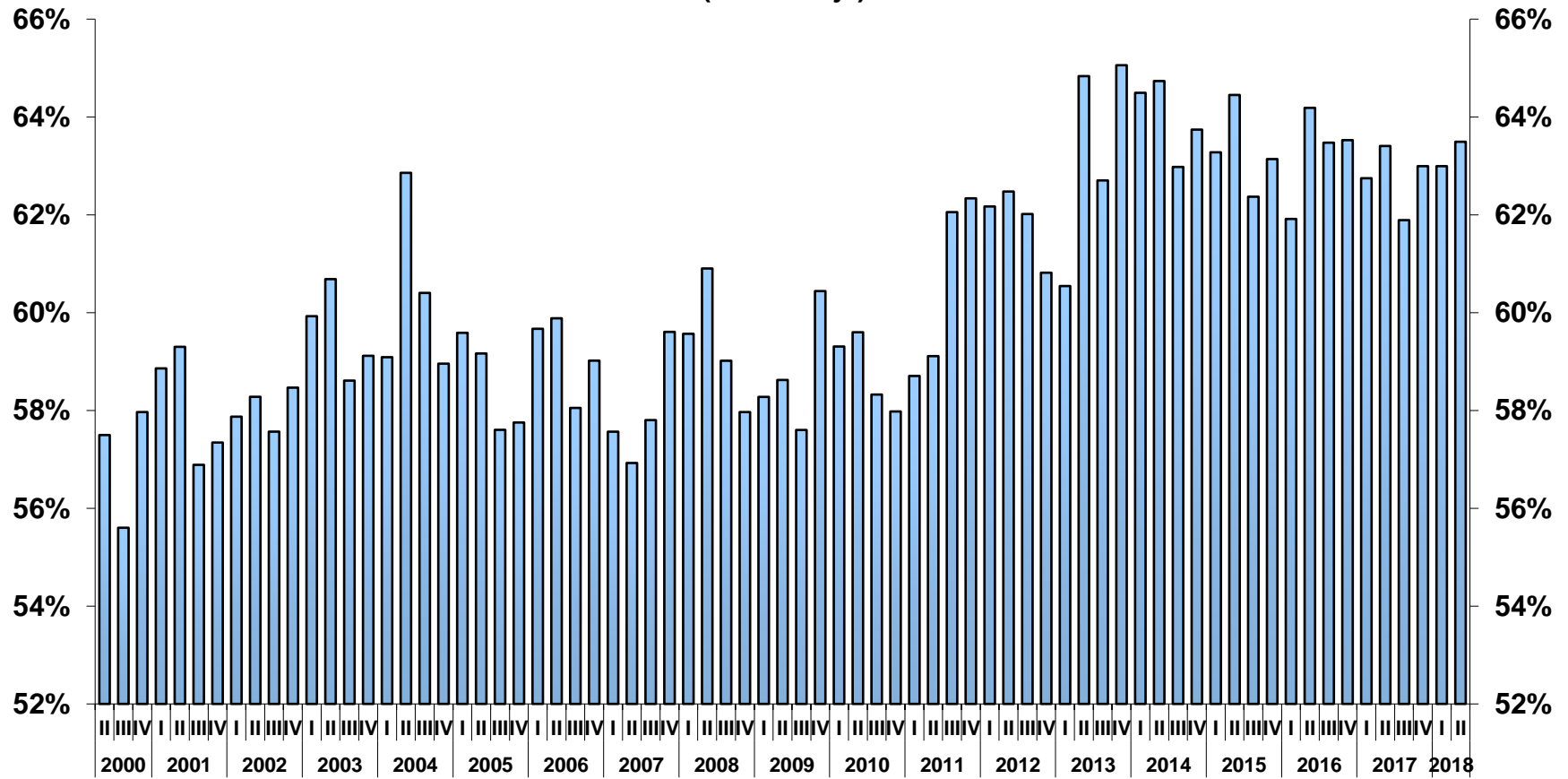


2018-II



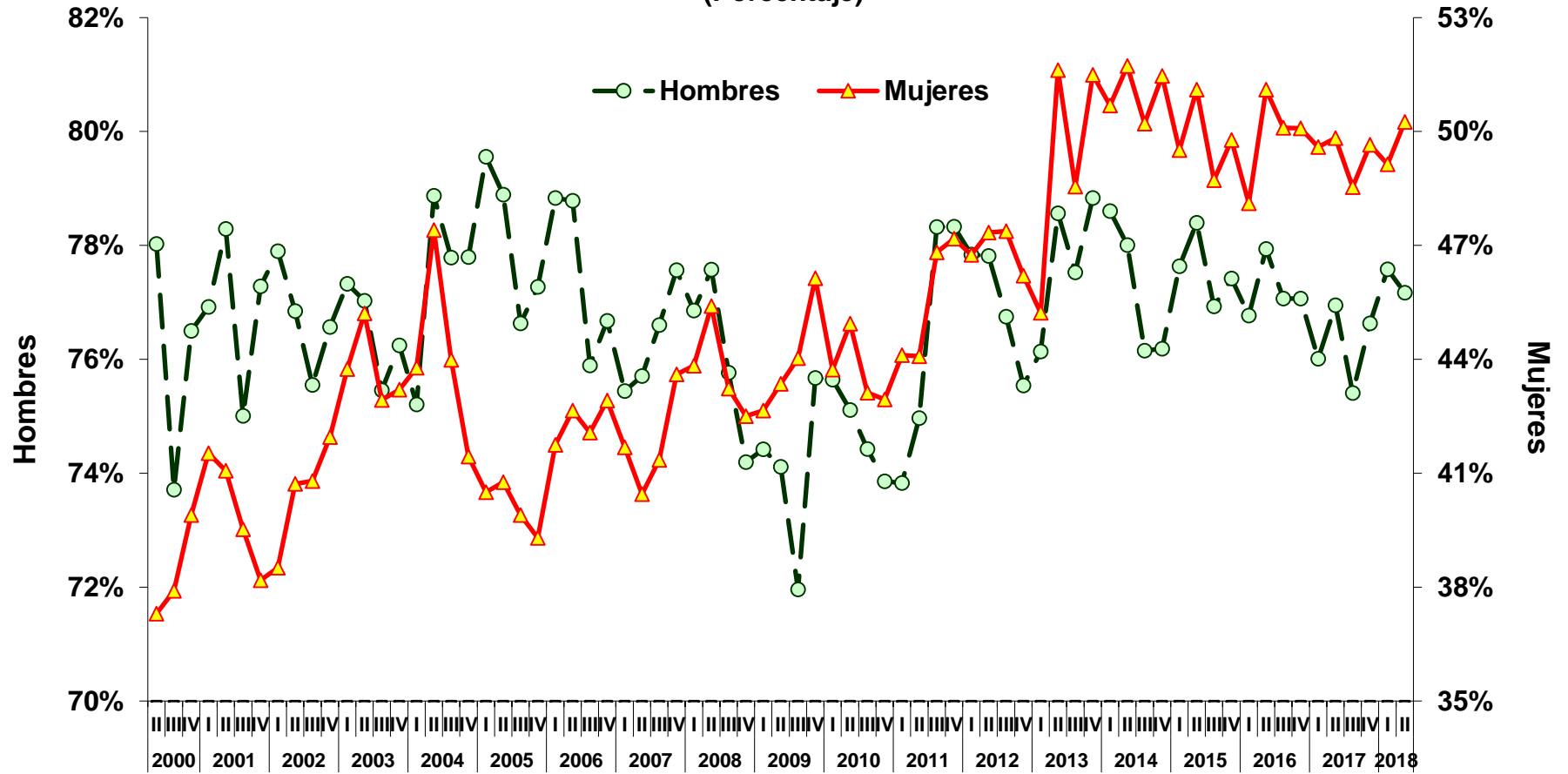
EVOLUCIÓN DE INDICADORES LABORALES

TASA NETA DE PARTICIPACIÓN (Porcentaje)



EVOLUCIÓN DE INDICADORES LABORALES

TASA NETA DE PARTICIPACIÓN (Porcentaje)

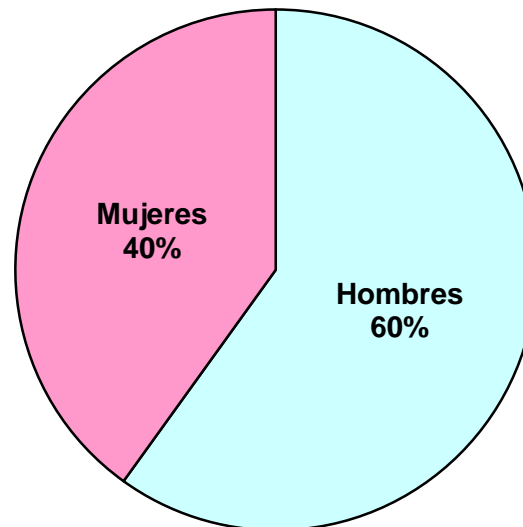


**POBLACIÓN OCUPADA
(Estructura por sexo)**

2000-II

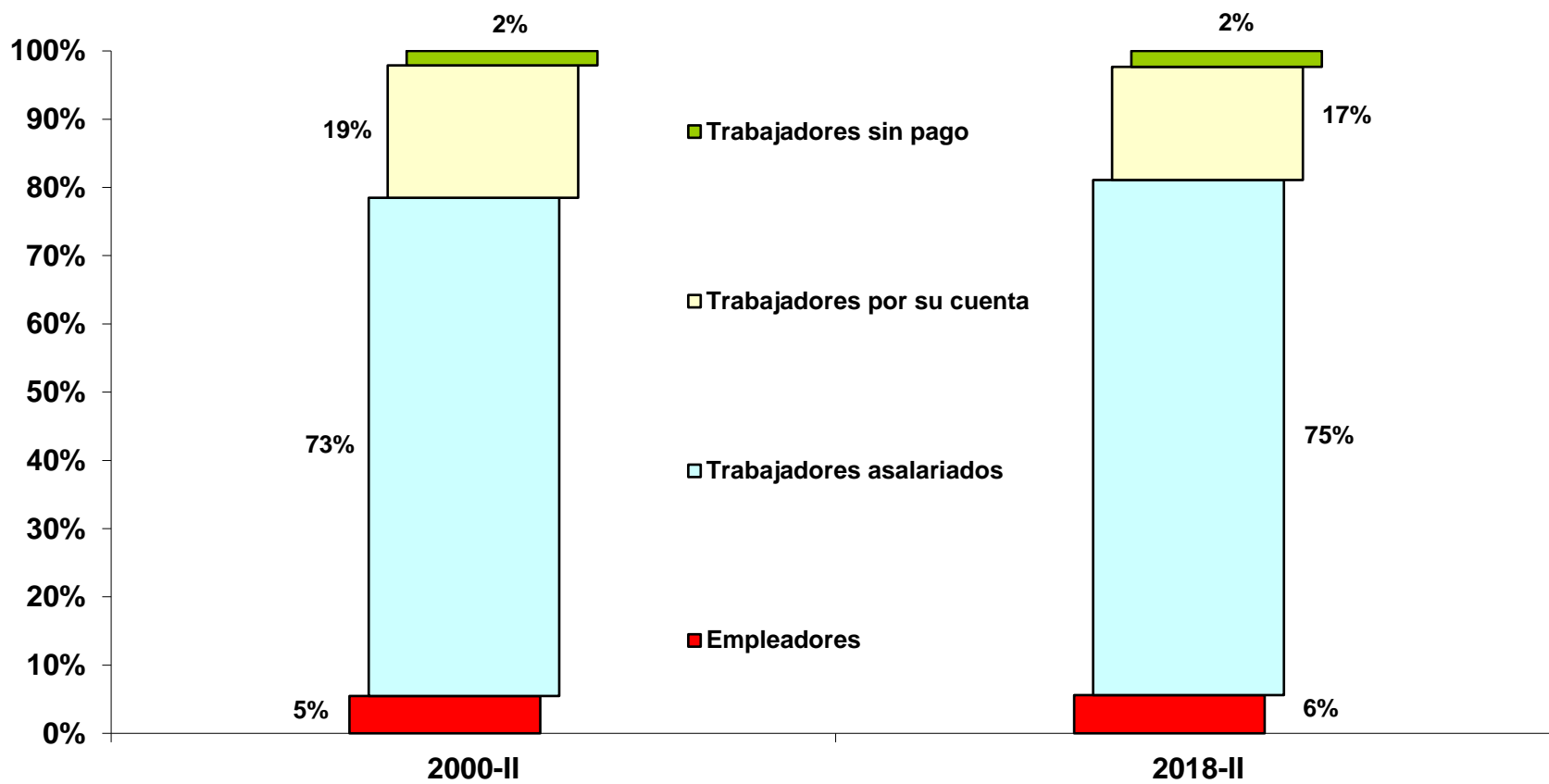


2018-II



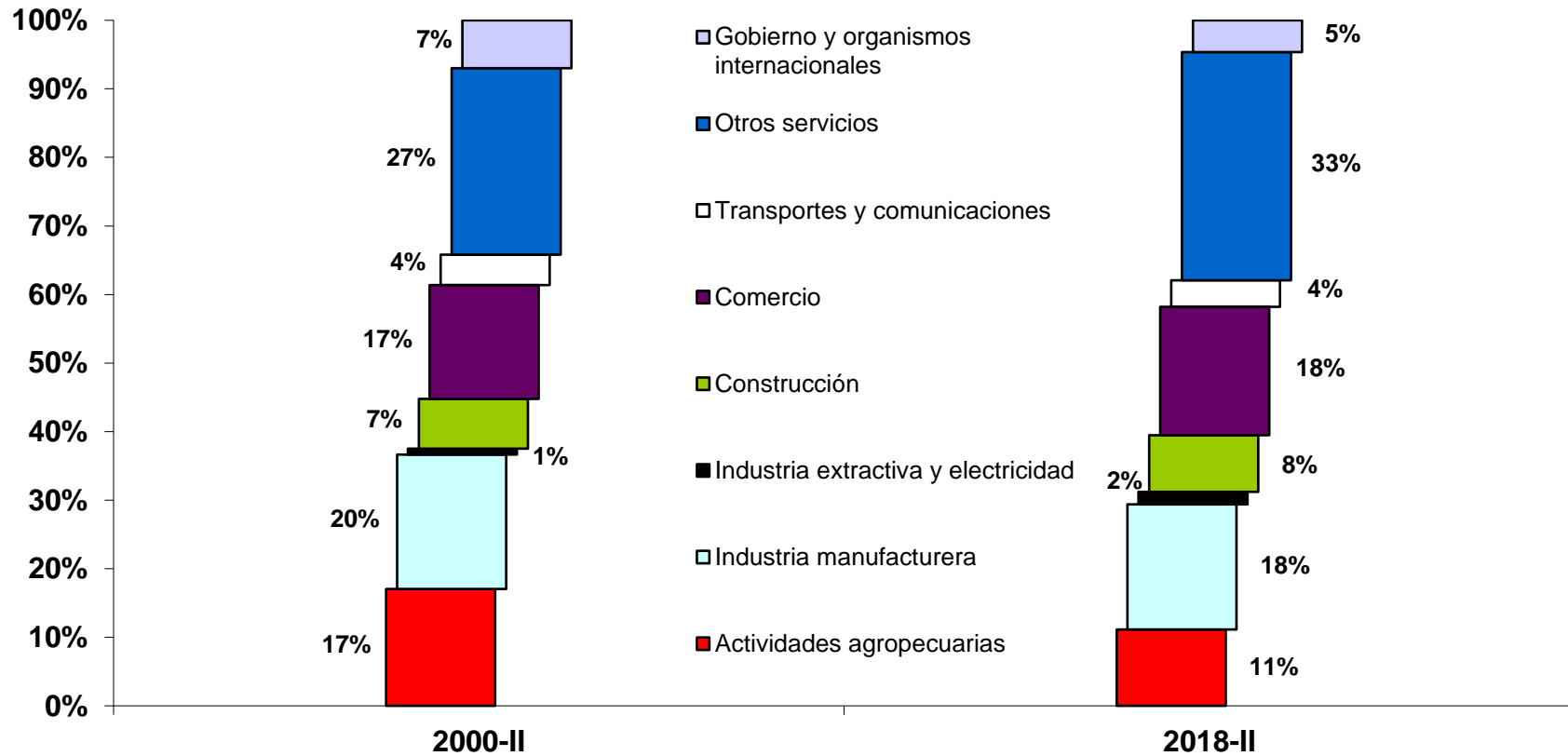
EVOLUCIÓN DE INDICADORES LABORALES

OCUPADOS POR POSICIÓN EN EL TRABAJO



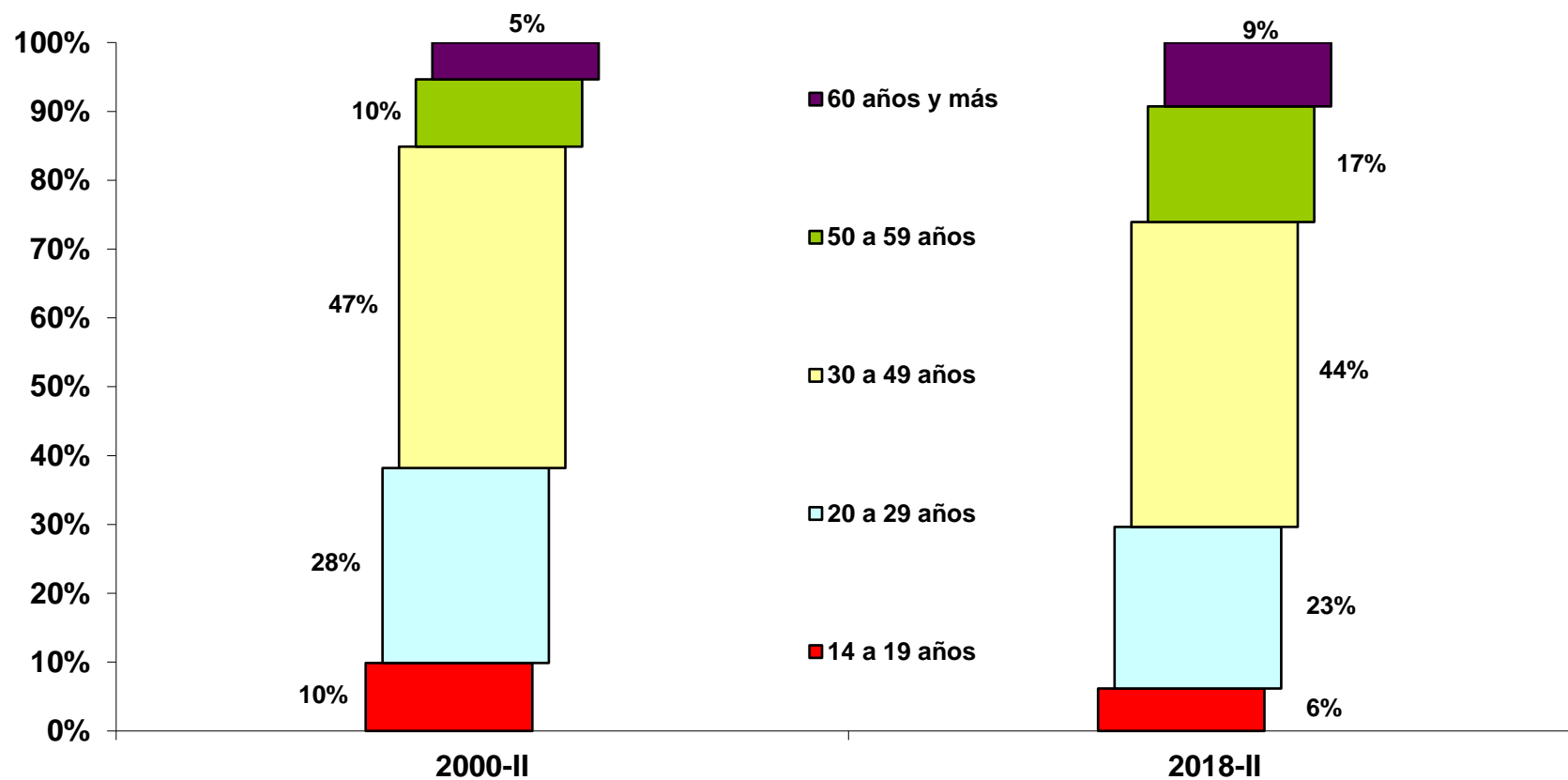
EVOLUCIÓN DE INDICADORES LABORALES

OCUPADOS POR RAMA DE ACTIVIDAD ECONÓMICA



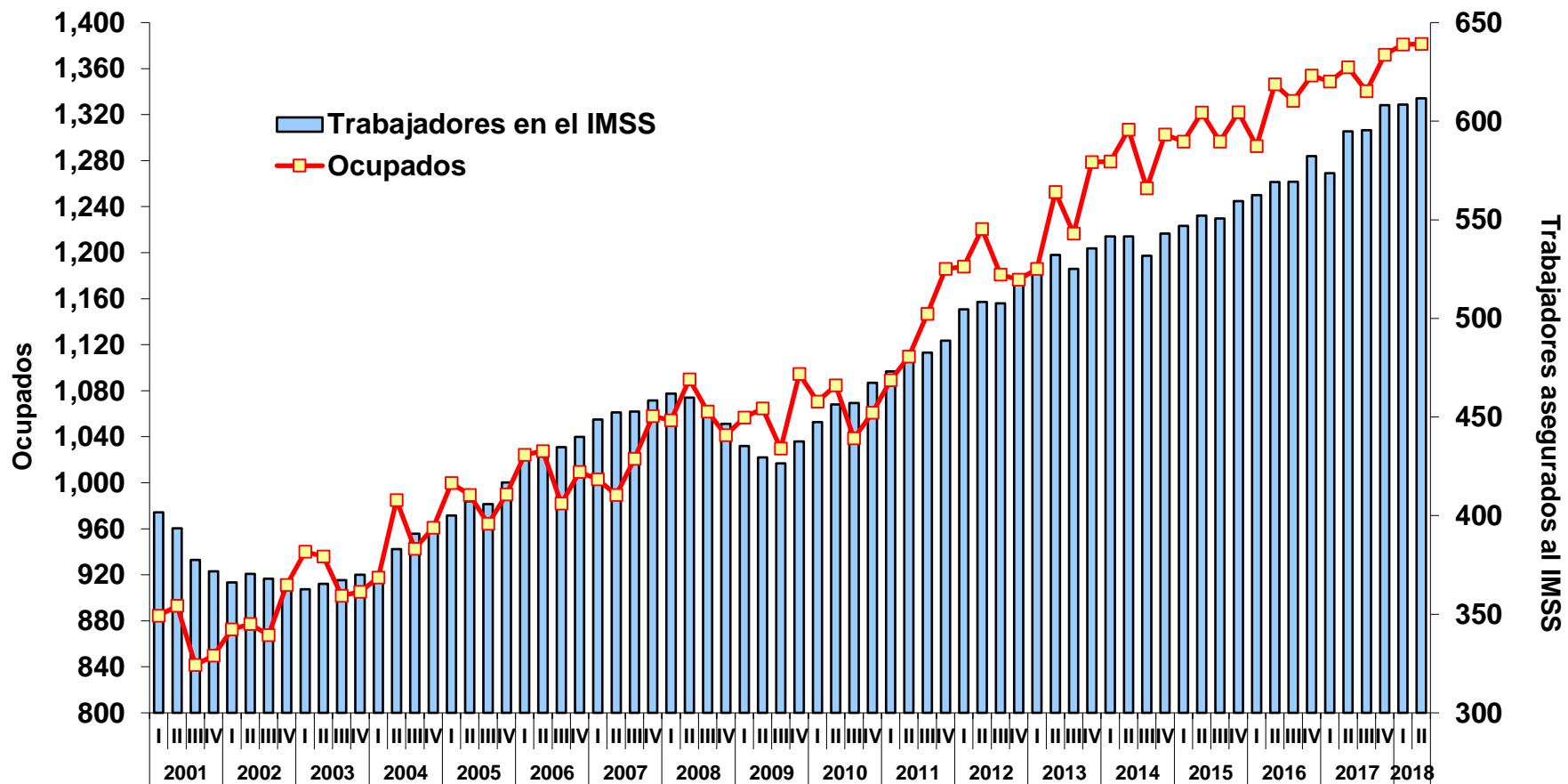
EVOLUCIÓN DE INDICADORES LABORALES

OCUPADOS POR GRUPOS DE EDAD



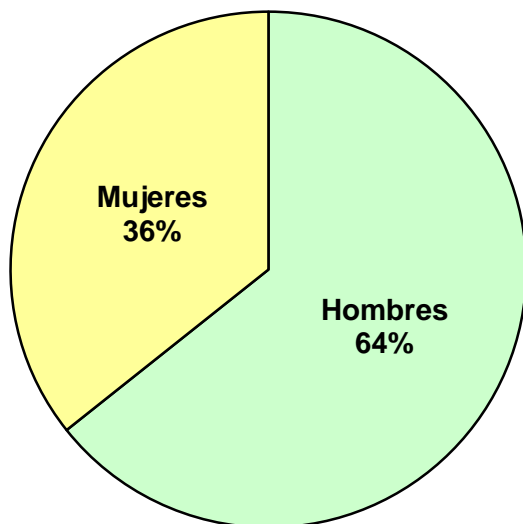
EVOLUCIÓN DE INDICADORES LABORALES

EVOLUCIÓN DE LA OCUPACIÓN Y EL EMPLEO ASEGURADO EN EL IMSS (Miles de personas)

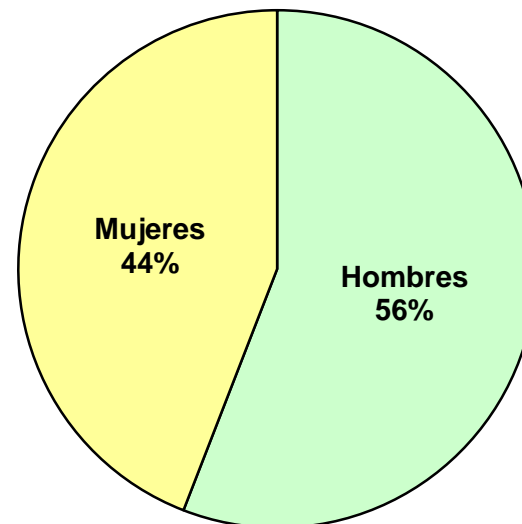


**POBLACIÓN DESOCUPADA
(Estructura por sexo)**

2000-II

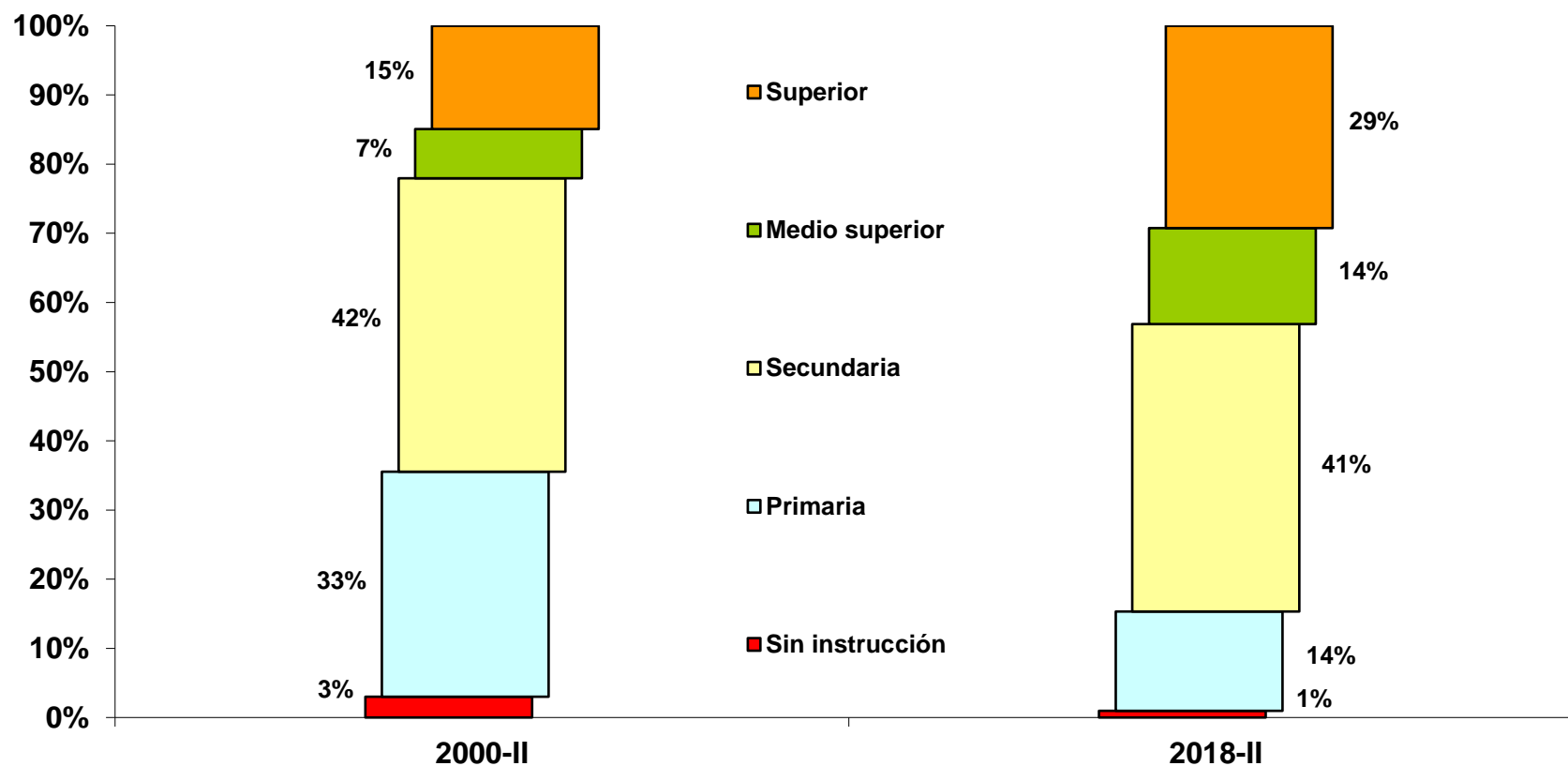


2018-II



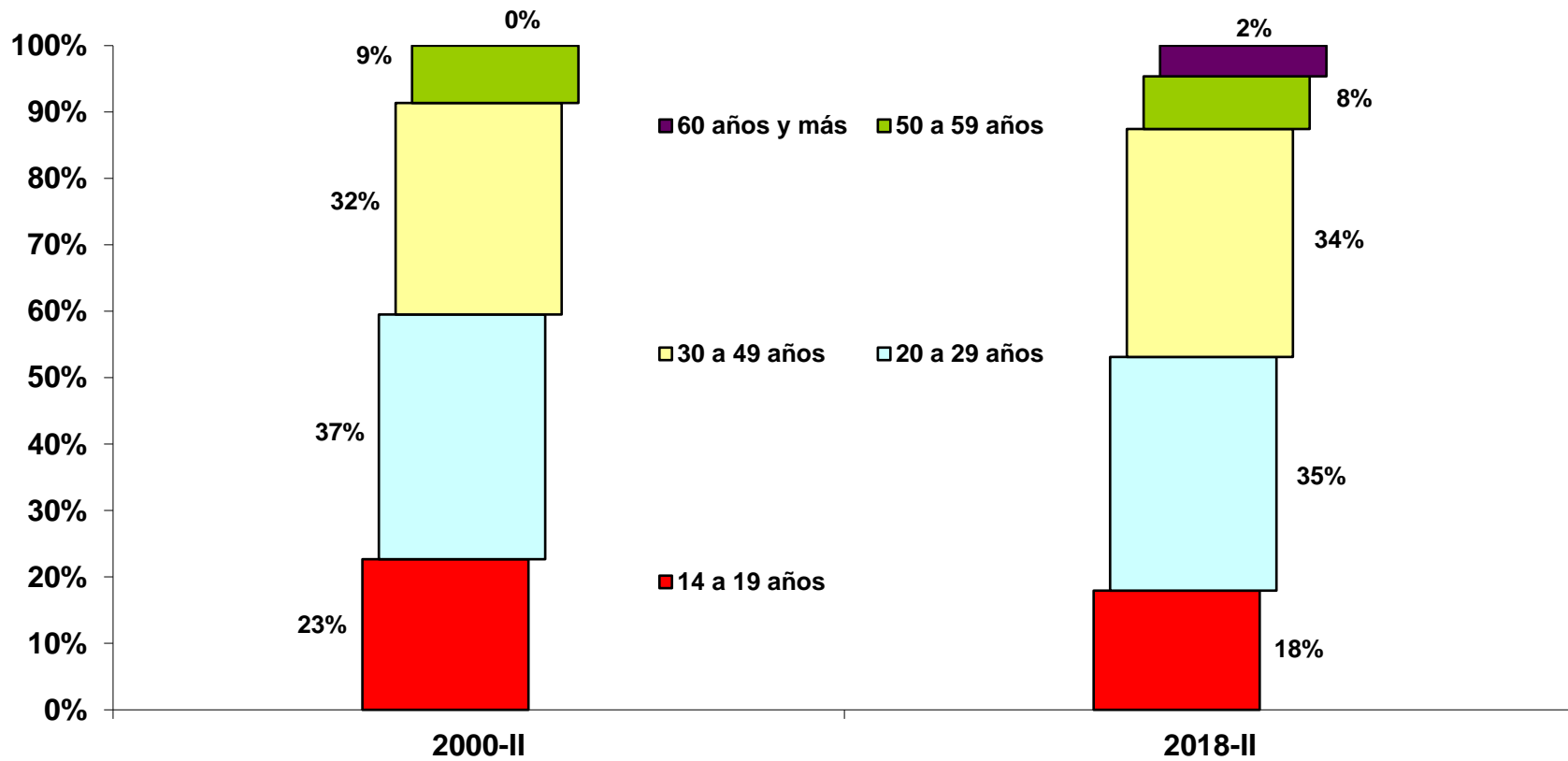
EVOLUCIÓN DE INDICADORES LABORALES

DESOCUPADOS POR NIVEL DE INSTRUCCIÓN

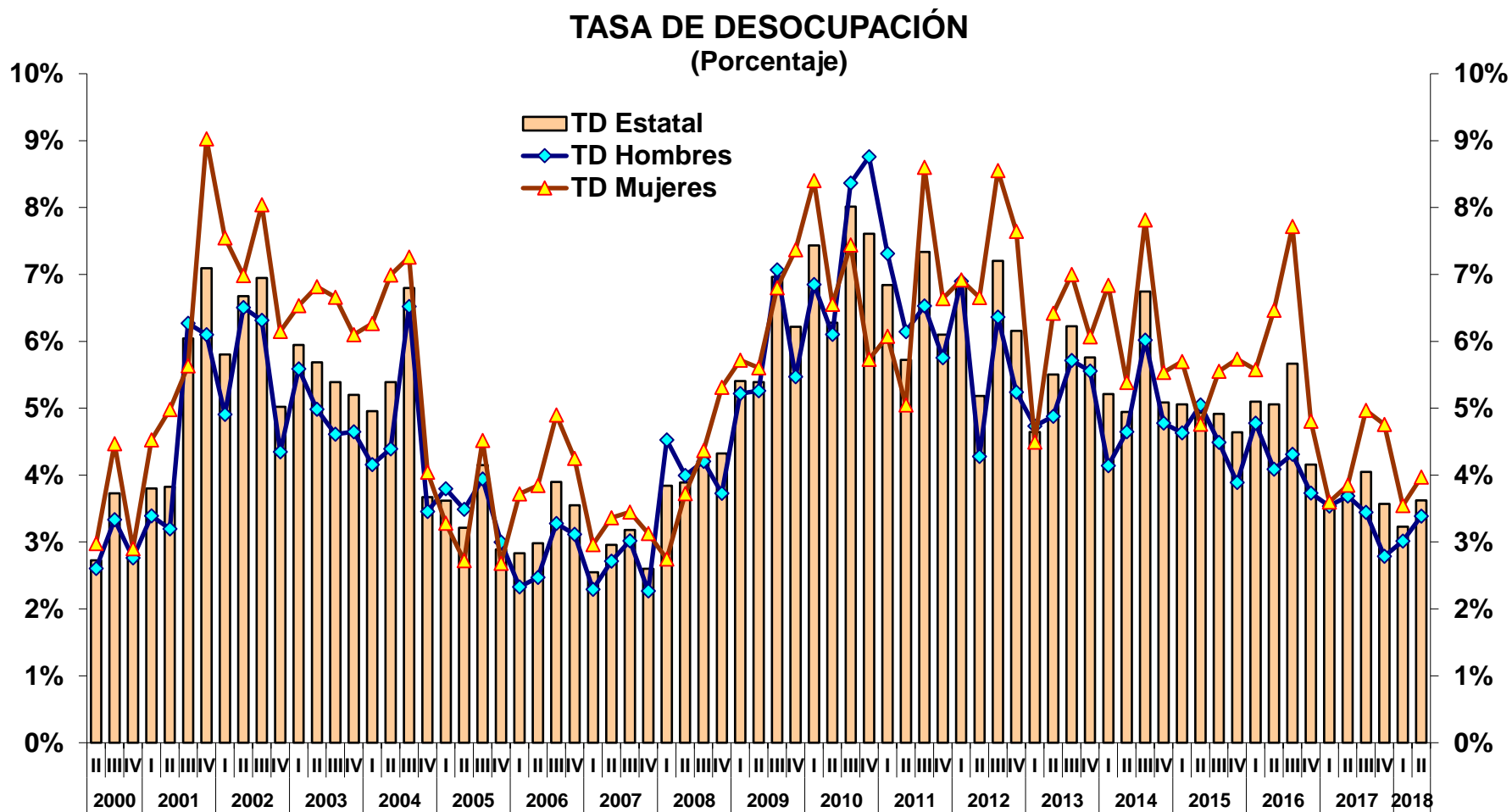


EVOLUCIÓN DE INDICADORES LABORALES

DESOCUPADOS POR GRUPOS DE EDAD

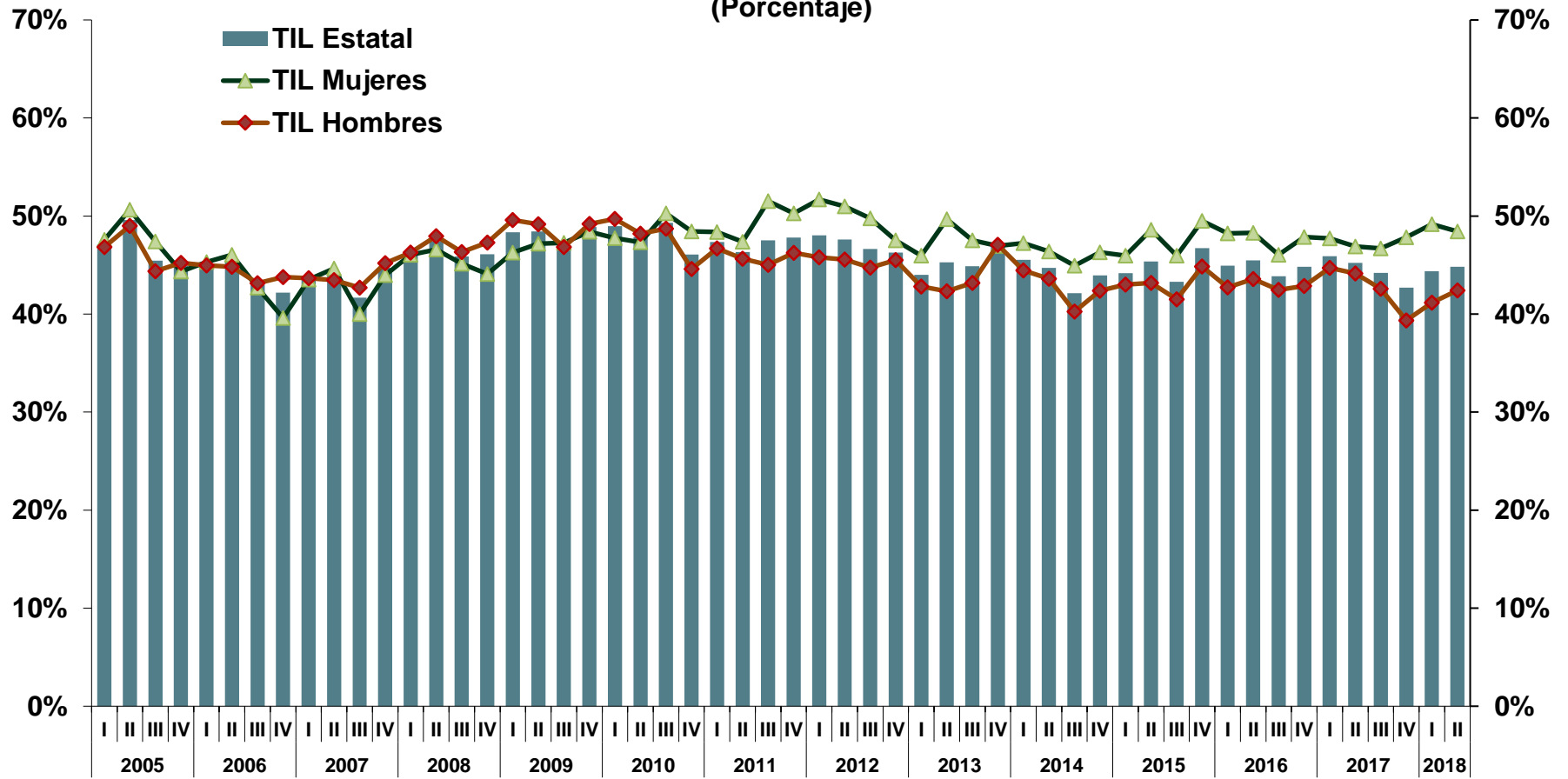


EVOLUCIÓN DE INDICADORES LABORALES



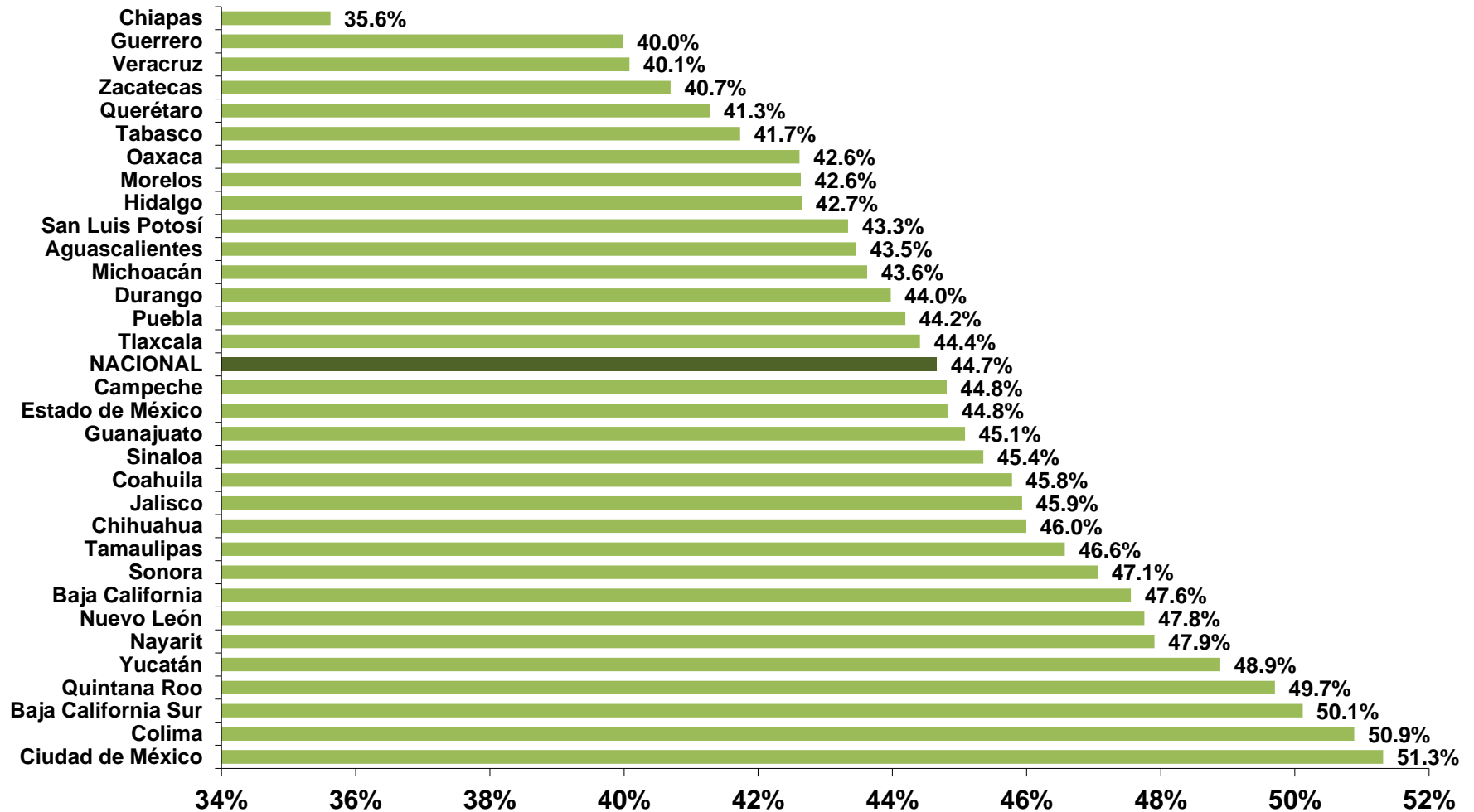
EVOLUCIÓN DE INDICADORES LABORALES

TASA DE INFORMALIDAD LABORAL (Porcentaje)



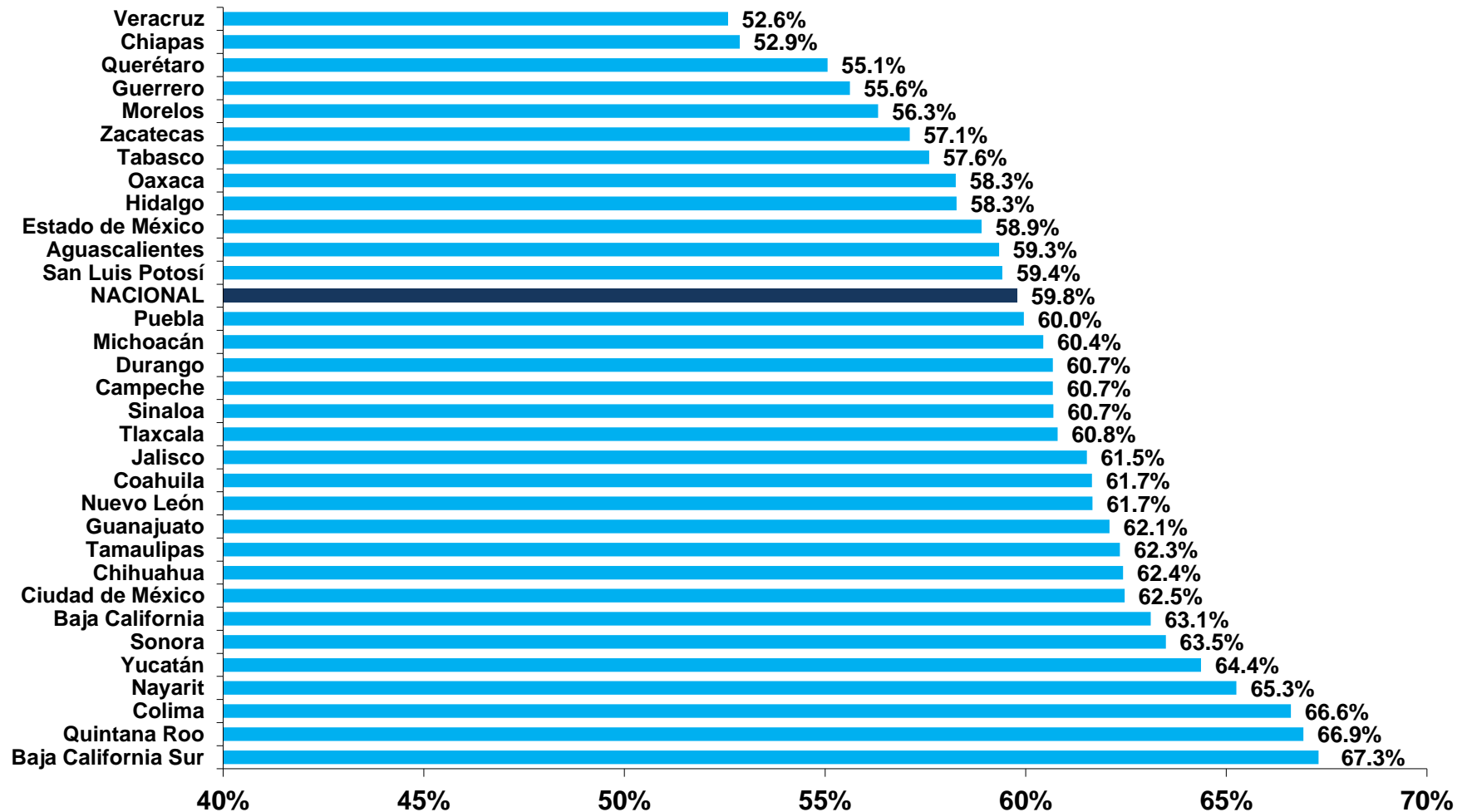
EVOLUCIÓN DE INDICADORES LABORALES

TASA BRUTA DE PARTICIPACIÓN (PEA/PT) Segundo trimestre 2018



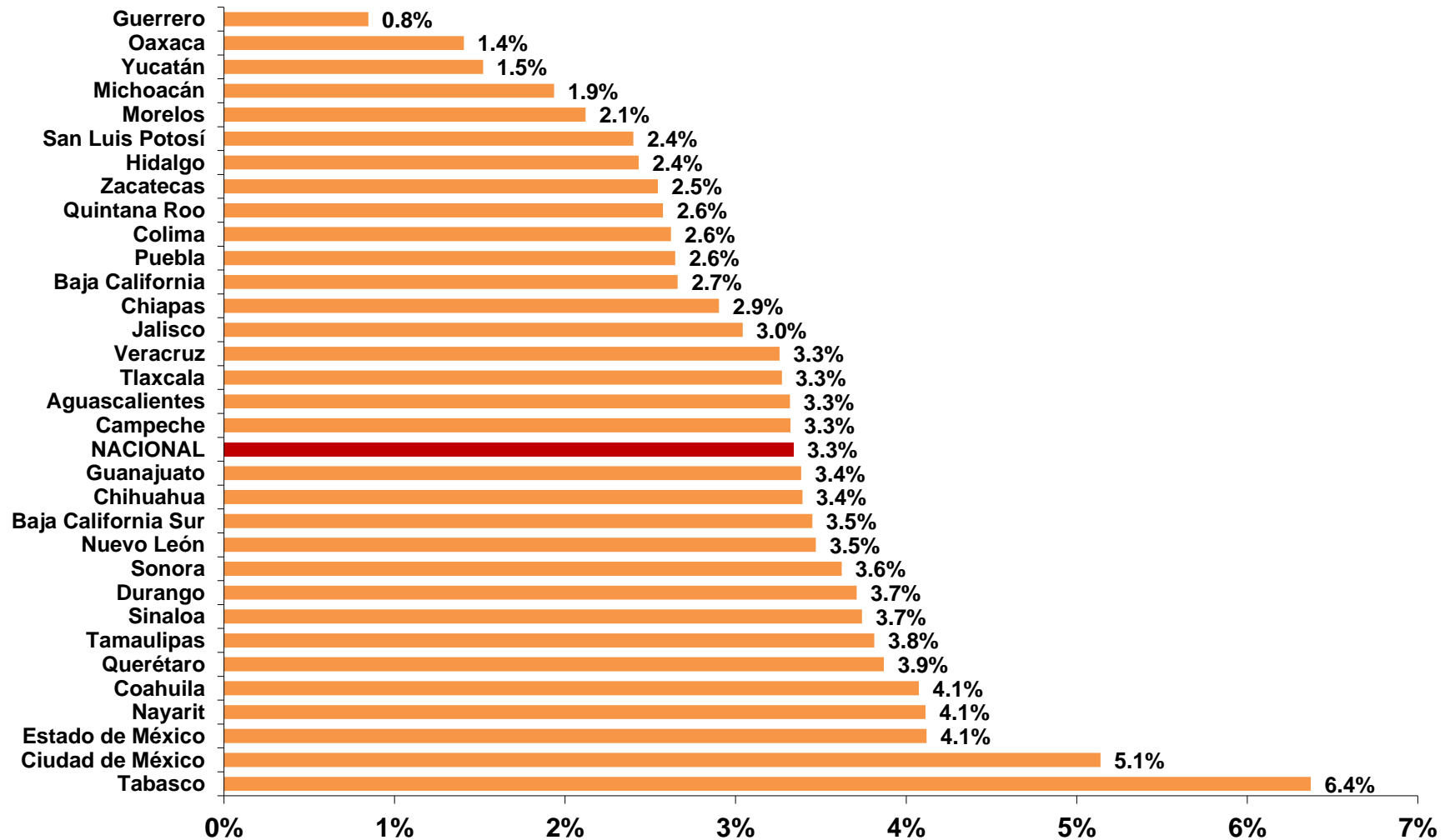
EVOLUCIÓN DE INDICADORES LABORALES

TASA NETA DE PARTICIPACIÓN (PEA/PET) Segundo trimestre 2018



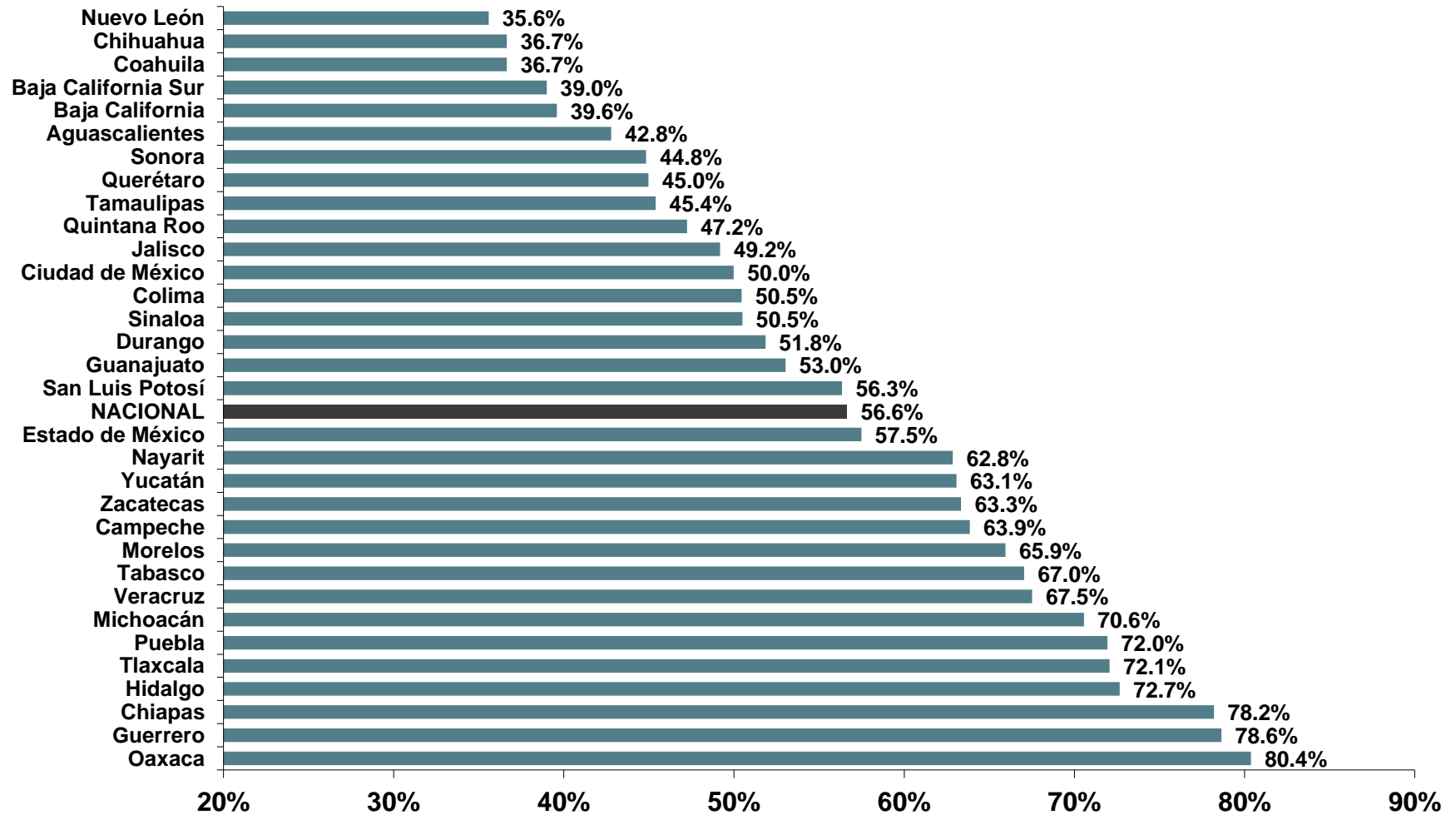
EVOLUCIÓN DE INDICADORES LABORALES

TASA DE DESOCUPACIÓN Segundo trimestre 2018



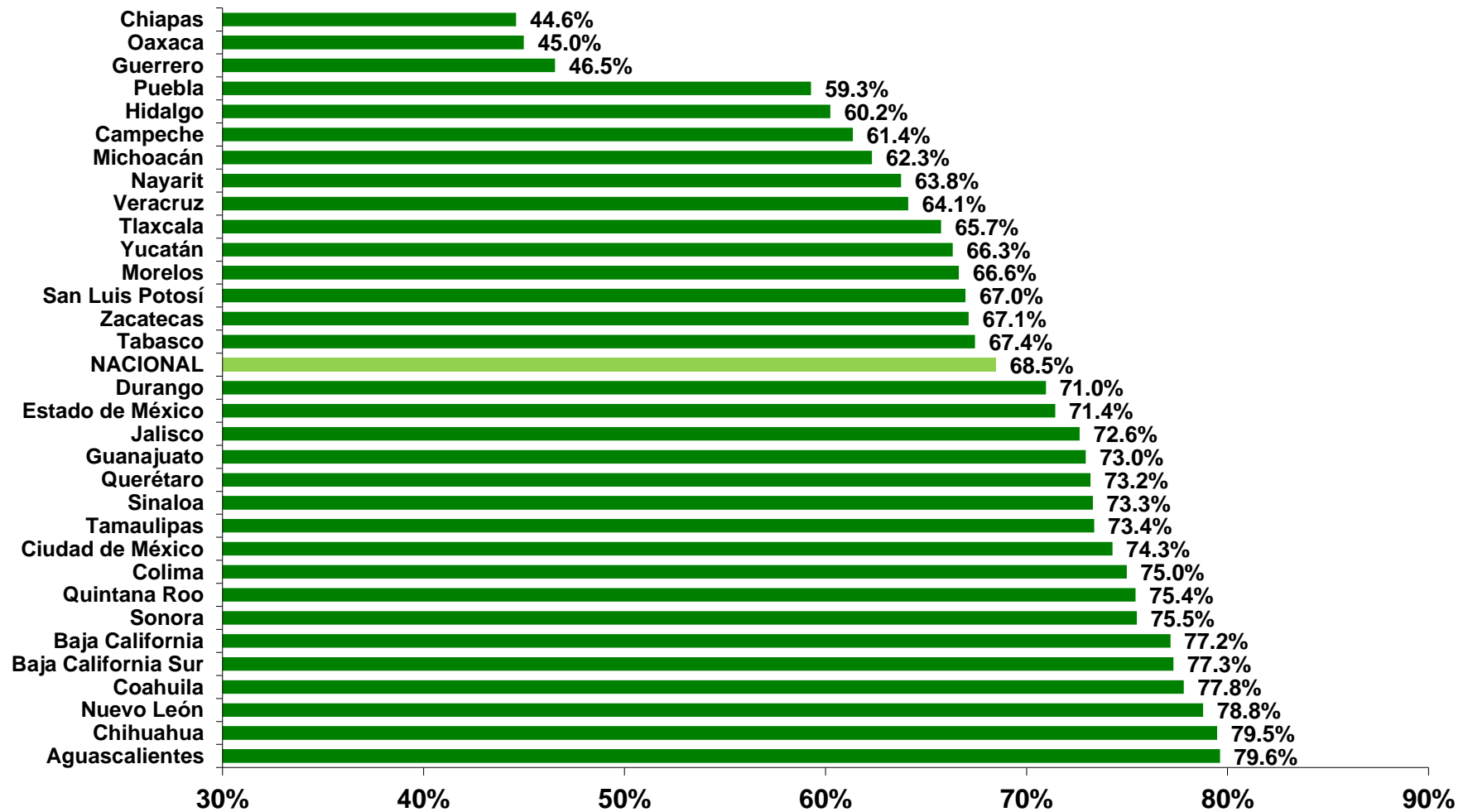
EVOLUCIÓN DE INDICADORES LABORALES

TASA DE INFORMALIDAD LABORAL Segundo trimestre 2018



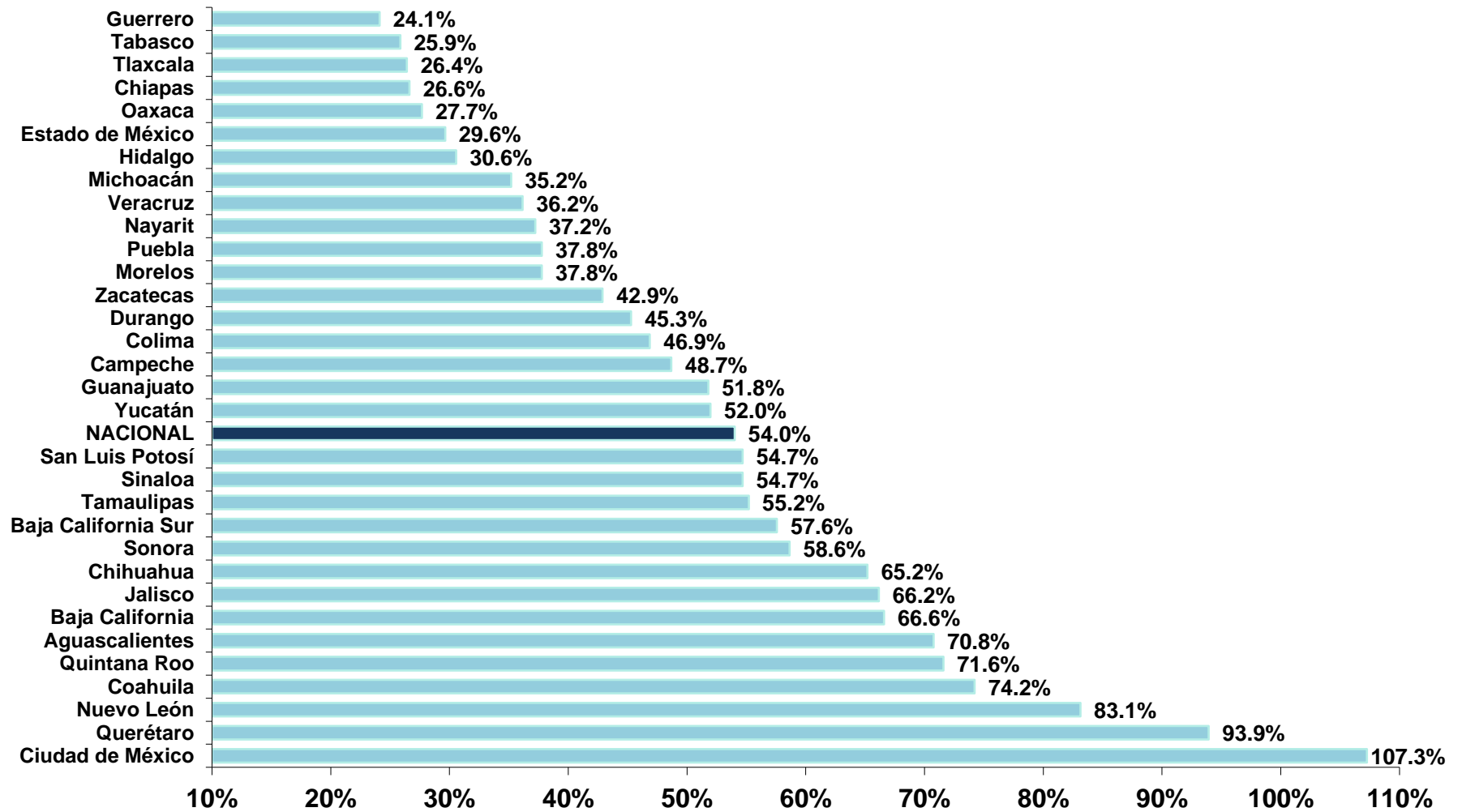
EVOLUCIÓN DE INDICADORES LABORALES

PROPORCIÓN DE TRABAJADORES ASALARIADOS EN LA OCUPACIÓN Segundo trimestre 2018



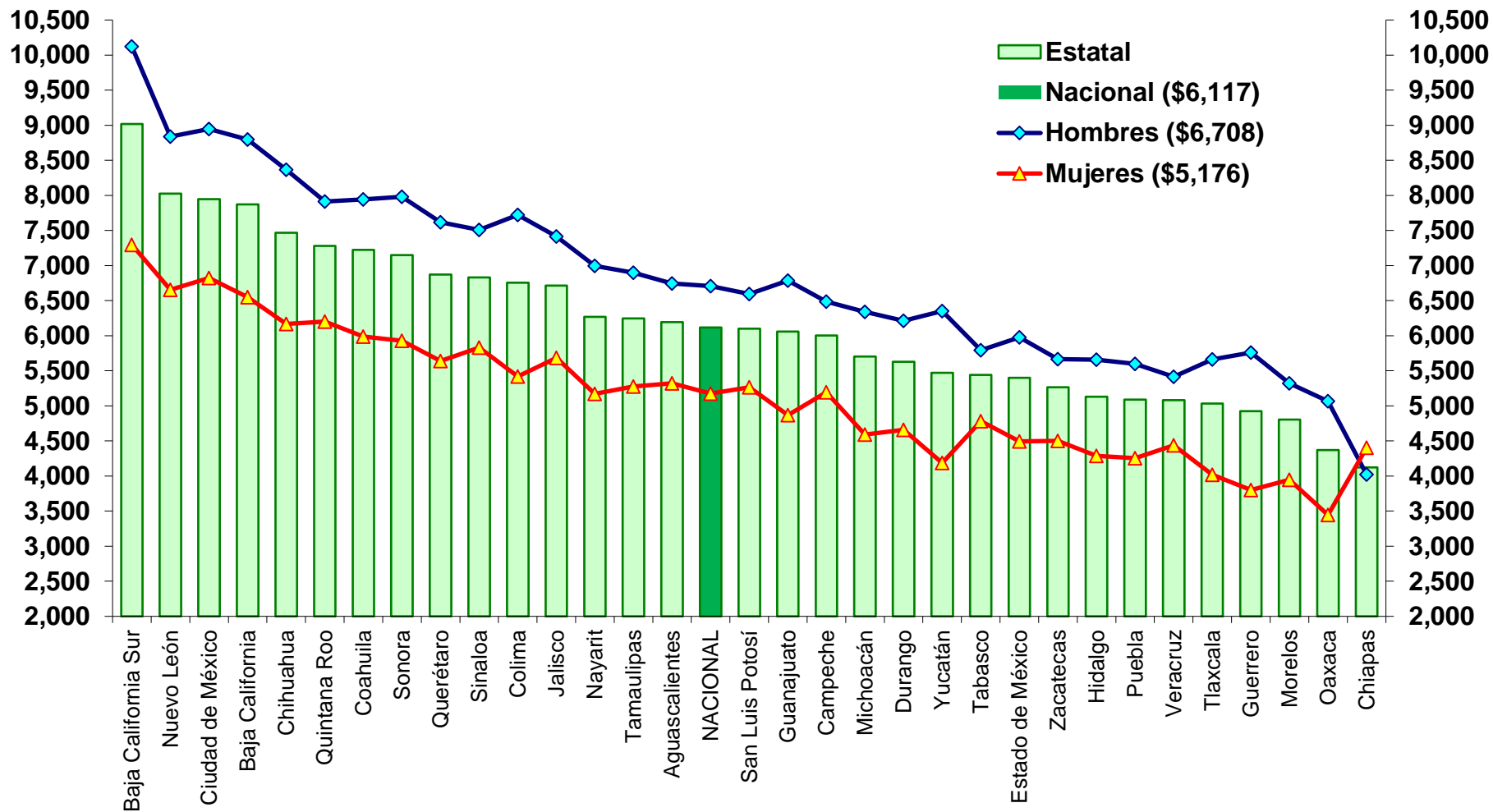
EVOLUCIÓN DE INDICADORES LABORALES

TRABAJADORES ASEGURADOS AL IMSS COMO PROPORCIÓN DE LOS OCUPADOS ASALARIADOS Segundo trimestre 2018



EVOLUCIÓN DE INDICADORES LABORALES

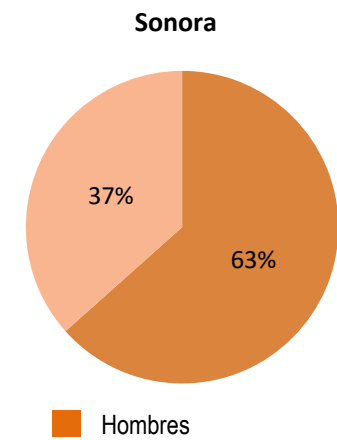
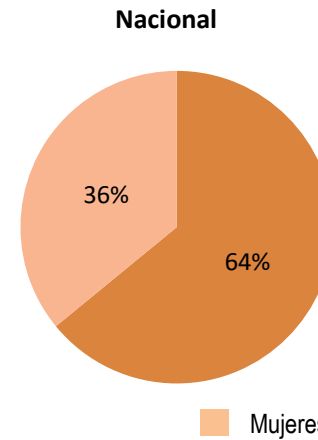
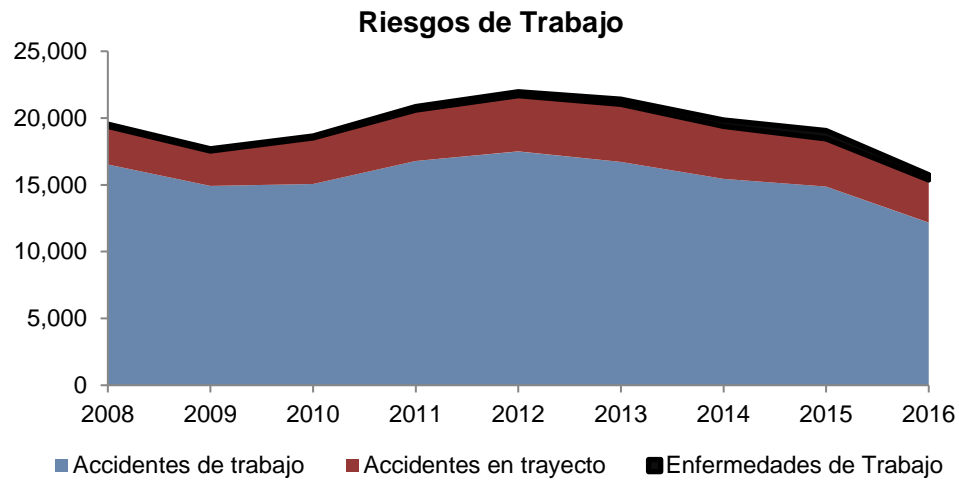
INGRESO PROMEDIO DE LA POBLACIÓN OCUPADA
Segundo trimestre 2018
(Pesos Mensuales)



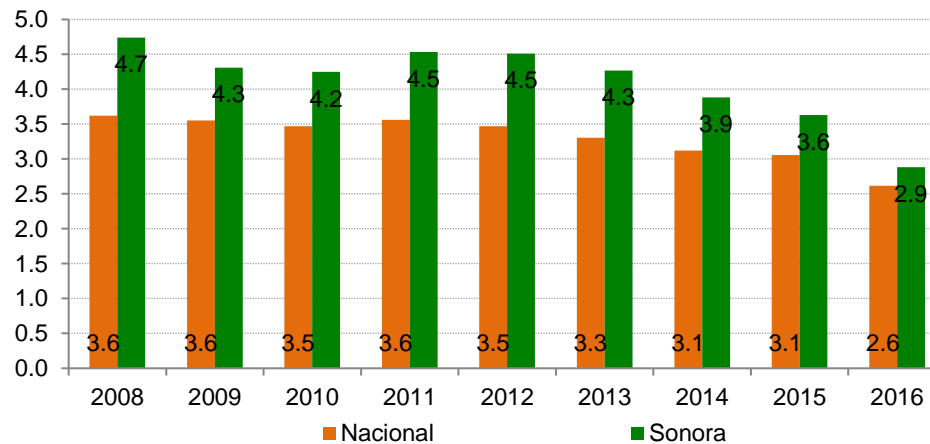
RIESGOS DE TRABAJO

Riesgos de Trabajo terminados registrados en el IMSS por año de ocurrencia
2016 ¹

	Total	Accidentes de Trabajo	Accidentes en Trayecto	Enfermedades de Trabajo
Nacional	482,028	359,041	113,775	9,212
Sonora	15,750	12,175	3,189	386



Tasa de Incidencia de Riesgos de Trabajo
(por cada 100 trabajadores)



1/ Cifras del último año completo disponible.