

SUBSECRETARÍA DE EMPLEO Y PRODUCTIVIDAD LABORAL

Quintana Roo



Información Laboral

Junio, 2017

QUINTANA ROO EN EL CONTEXTO LABORAL NACIONAL

INDICADORES LABORALES

Concepto	Nacional	Quintana Roo	Periodo
Trabajadores Asegurados en el IMSS (número)	19,047,825	397,554	Mayo 2017
Tasa de Desocupación (por ciento) 1/	3.5	2.7	Abril 2017
Conflictividad colectiva laboral en la Jurisdicción Federal			
Emplazamientos a Huelga (número) 2/	2,545	16	Enero- Mayo 2017
Huelgas Estalladas (número)	1	--	Enero- Mayo 2017
Incremento salarial contractual real promedio en la Jurisdicción Federal (por ciento)	-1.44	0.80	Mayo 2017
Salario asociado a trabajadores asegurados en el IMSS			Abril 2017
Diario	330.1	251.4	
Mensual	10,035.0	7,643.0	
Procuraduría Federal de la Defensa del Trabajo, PROFEDET (número de asuntos resueltos a favor de los trabajadores)			Enero-Abril 2017
Asesorías	46,479	421	
Conciliaciones	2,215	42	
Juicios	6,809	59	
Amparos	221	0	
Instituto del Fondo Nacional para el Consumo de los Trabajadores, INFONACOT			Enero-Abril 2017
<i>Trabajadores con crédito(s) ejercido(s) (número)</i>			
<i>Total</i>	294,286	5,245	
Hombres	185,727	3,581	
Mujeres	108,559	1,664	
<i>Importe de los créditos ejercidos (miles de pesos)</i>			
<i>Total</i>	4,704,502	99,168	
Hombres	3,136,242	68,244	
Mujeres	1,568,261	30,925	

1/ A partir de octubre de 2014, es con base en la población de 15 años y más. La Tasa de Desocupación estatal corresponde al promedio del periodo febrero a abril 2017

2/ El total nacional contempla 202 emplazamientos a huelga en más de una entidad federativa.

FUENTES: INEGI; STPS; IMSS; CONASAMI; PROFEDET; e INFONACOT.

QUINTANA ROO EN EL CONTEXTO LABORAL NACIONAL

PERSONAS ATENDIDAS Y COLOCADAS POR LOS PROGRAMAS DEL SERVICIO NACIONAL DE EMPLEO Enero-Abril 2017 p/

Programas	Nacional		Quintana Roo		Participación porcentual Entidad / Nacional	
	Atendidos	Colocados	Atendidos	Colocados	Atendidos	Colocados
TOTAL	1,626,047	364,427	21,632	5,015	1.3	1.4
SERVICIOS DE VINCULACIÓN LABORAL	1,527,268	304,659	20,700	4,284	1.4	1.4
Bolsa de Trabajo	510,325	132,162	7,296	1,538	1.4	1.2
Ferías de Empleo	144,218	40,651	3,664	1,567	2.5	3.9
Programa de Trabajadores Agrícolas Temporales México-Canadá (PTAT)	20,726	13,672	243	172	1.2	1.3
Portal del Empleo	519,468	118,174	5,266	1,007	1.0	0.9
Talleres para Buscadores de Empleo 1/	58,378	--	750	--	1.3	--
Sistema Estatal de Empleo 1/	29,254	--	370	--	1.3	--
Centros de Intermediación Laboral (CIL) 1/	53,000	--	456	--	0.9	--
SNE por Teléfono 2/	191,899	--	2,655	--	1.4	--
PROGRAMA DE APOYO AL EMPLEO (Presupuesto Federal)	74,145	51,566	909	708	1.2	1.4
Bécate	46,774	33,936	888	687	1.9	2.0
Fomento al Autoempleo	788	788	21	21	2.7	2.7
Movilidad Laboral	24,846	16,842	0	0	0.0	0.0
Repatriados Trabajando	1,737	0	0	0	0.0	0.0
PROGRAMA DE APOYO AL EMPLEO (Presupuesto Estatal)	24,634	8,202	23	23	0.1	0.3
Bécate	23,187	6,808	0	0	0.0	0.0
Fomento al Autoempleo	1,311	1,311	23	23	1.8	1.8
Movilidad Laboral	97	83	0	0	0.0	0.0
Repatriados Trabajando	39	0	0	0	0.0	0.0

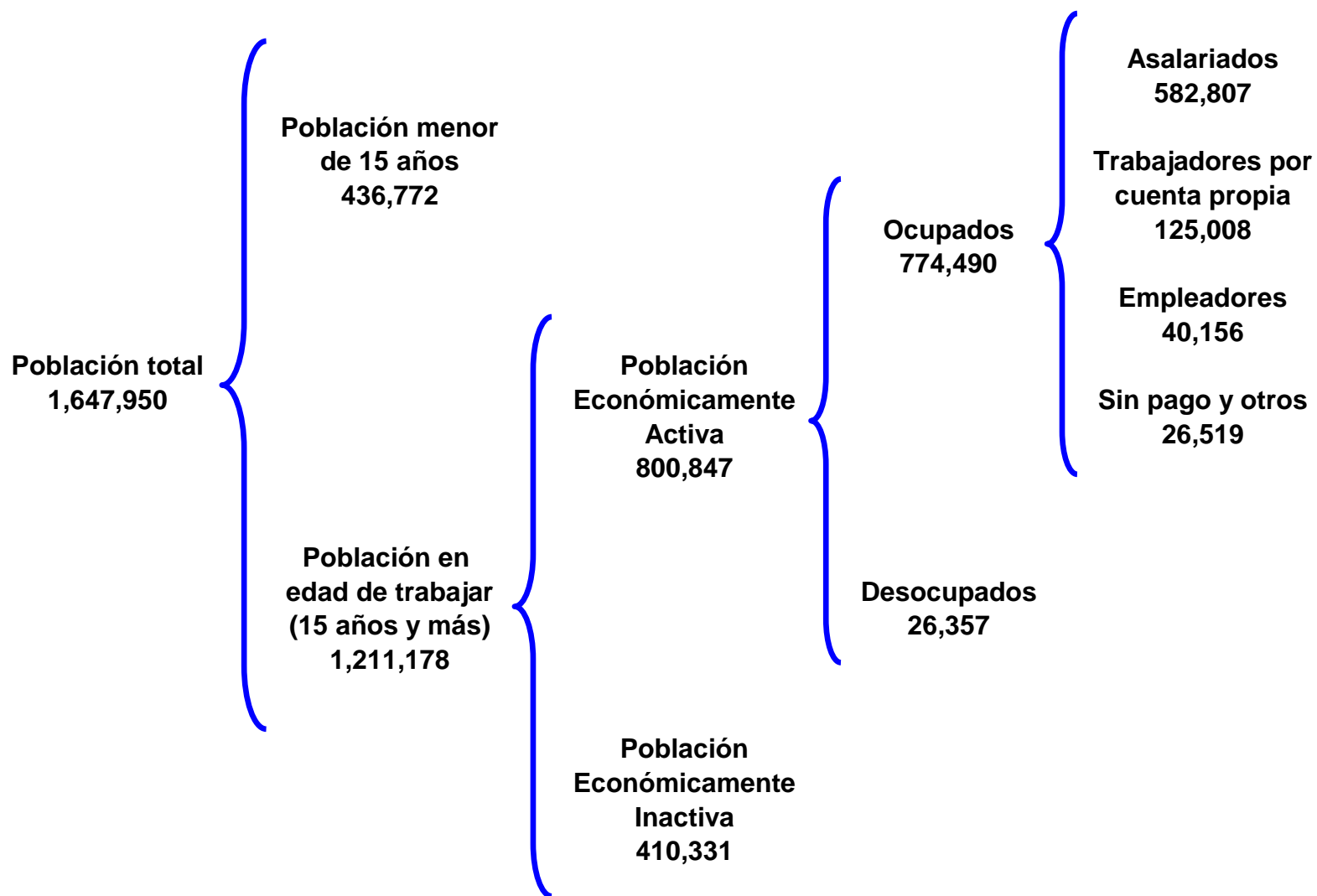
p/ Cifras preliminares.

1/ No se contabiliza la colocación en este servicio toda vez que está formando parte de otros servicios.

2/ Se incluyen las llamadas atendidas en el centro de atención de personas que requieren información de los Programas de Movilidad Laboral (Canadá y España) y de los programas de capacitación o con apoyo económico a cargo del SNE, actualizar información de vacantes de empleo y en general asesoraría en el Portal del Empleo.

Fuente: STPS.

DISTRIBUCIÓN ECONÓMICA DE LA POBLACIÓN
Primer trimestre 2017



QUINTANA ROO EN EL CONTEXTO LABORAL NACIONAL

POBLACIÓN Primer trimestre 2017 (Personas)

Concepto	Nacional			Quintana Roo			Participación B/A (%)
	Total (A)	Hombres (%)	Mujeres (%)	Total (B)	Hombres (%)	Mujeres (%)	
Población total (PT)	123,057,147	48.4	51.6	1,647,950	50.1	49.9	1.3
<i>Población menor de 15 años (Menores)</i>	32,412,601	51.2	48.8	436,772	51.4	48.6	1.3
<i>Población en edad de trabajar (PET)</i>	90,644,546	47.3	52.7	1,211,178	49.6	50.4	1.3
Población Económicamente Inactiva (PEI)	36,962,826	26.2	73.8	410,331	24.2	75.8	1.1
Población Económicamente Activa (PEA)	53,681,720	61.9	38.1	800,847	62.7	37.3	1.5
Ocupados	51,859,895	62.0	38.0	774,490	62.7	37.3	1.5
Desocupados	1,821,825	60.2	39.8	26,357	60.8	39.2	1.4
Tasas laborales (por cientos)							
Tasa neta de participación, TNP (PEA/PET)	59.2	77.4	42.8	66.1	83.5	49.0	
Tasa de desocupación, TDA (Desocupados/PEA)	3.4	3.3	3.5	3.3	3.2	3.5	
Tasa de desocupación jóvenes (15 a 29 años)	6.0	5.5	6.8	5.0	4.9	5.0	
Tasa de Informalidad Laboral	57.2	56.8	57.7	48.6	47.6	50.3	

FUENTE: STPS-INEGI. Encuesta Nacional de Ocupación y Empleo.

QUINTANA ROO EN EL CONTEXTO LABORAL NACIONAL

OCUPACIÓN Primer trimestre 2017 (Personas)

Concepto	Nacional			Quintana Roo			Participación B/A (%)
	Total (A)	Hombres (%)	Mujeres (%)	Total (B)	Hombres (%)	Mujeres (%)	
Ocupados por rama de actividad económica	51,859,895	62.0	38.0	774,490	62.7	37.3	1.5
Actividades agropecuarias	6,537,130	89.2	10.8	43,835	92.1	7.9	0.7
Industria Manufacturera	8,534,828	62.5	37.5	41,791	61.7	38.3	0.5
Industria Extractiva y Electricidad	397,240	86.9	13.1	2,520	86.3	13.7	0.6
Construcción	4,302,665	96.9	3.1	69,319	95.8	4.2	1.6
Comercio	9,728,631	49.4	50.6	136,590	50.1	49.9	1.4
Transportes y comunicaciones	2,651,783	88.2	11.8	52,432	88.1	11.9	2.0
Otros servicios	17,212,157	45.0	55.0	383,115	55.0	45.0	2.2
Gobierno y organismos internacionales	2,232,343	62.2	37.8	43,841	56.5	43.5	2.0
No especificado	263,118	68.2	31.8	1,047	90.3	9.7	0.4
Ocupados por nivel de ingreso	51,859,895	62.0	38.0	774,490	62.7	37.3	1.5
No recibe ingresos	3,133,797	55.8	44.2	36,784	54.3	45.7	1.2
Menos de un S.M.	6,658,833	44.2	55.8	76,990	41.6	58.4	1.2
De 1 a 2 S.M.	15,045,790	58.7	41.3	186,197	54.9	45.1	1.2
Más de 2 a 5 S.M.	17,820,196	70.3	29.7	360,225	70.8	29.2	2.0
Más de 5 a 10 S.M.	2,184,842	72.0	28.0	46,555	69.0	31.0	2.1
Más de 10 S.M.	519,678	74.5	25.5	12,196	71.5	28.5	2.3
No especificado	6,496,759	63.4	36.6	55,543	64.2	35.8	0.9

FUENTE: STPS-INEGI. Encuesta Nacional de Ocupación y Empleo.

QUINTANA ROO EN EL CONTEXTO LABORAL NACIONAL

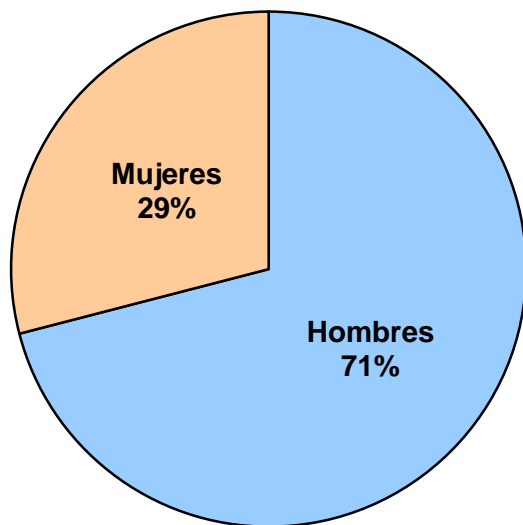
OCUPACIÓN Primer trimestre 2017 (Personas)

Concepto	Nacional			Quintana Roo			Participación B/A (%)
	Total (A)	Hombres (%)	Mujeres (%)	Total (B)	Hombres (%)	Mujeres (%)	
Ocupados por nivel de educación	51,859,895	62.0	38.0	774,490	62.7	37.3	1.5
Sin instrucción	1,957,709	64.1	35.9	20,962	63.0	37.0	1.1
Primaria	13,693,349	66.3	33.7	152,837	64.5	35.5	1.1
Secundaria y media superior	25,701,862	61.8	38.2	428,018	64.3	35.7	1.7
Superior	10,469,909	56.3	43.7	167,323	56.9	43.1	1.6
No especificado	37,066	61.5	38.5	5,350	68.5	31.5	14.4
Ocupados por posición en el trabajo	51,859,895	62.0	38.0	774,490	62.7	37.3	1.5
Empleadores	2,415,614	80.9	19.1	40,156	85.6	14.4	1.7
Trabajadores asalariados	35,692,469	62.1	37.9	582,807	62.9	37.1	1.6
Trabajadores por su cuenta	11,400,455	61.6	38.4	125,008	60.2	39.8	1.1
Trabajadores sin pago	2,351,357	42.3	57.7	26,519	36.6	63.4	1.1
Otros trabajadores	0	0.0	0.0	0	0.0	0.0	0.0

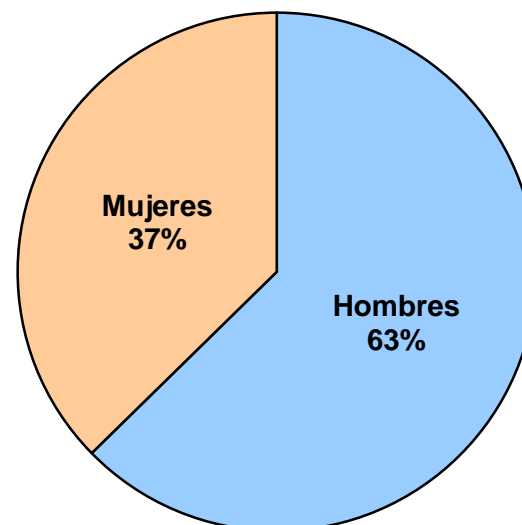
FUENTE: STPS-INEGI. Encuesta Nacional de Ocupación y Empleo.

POBLACIÓN ECONÓMICAMENTE ACTIVA
(Estructura por sexo)

2001-I

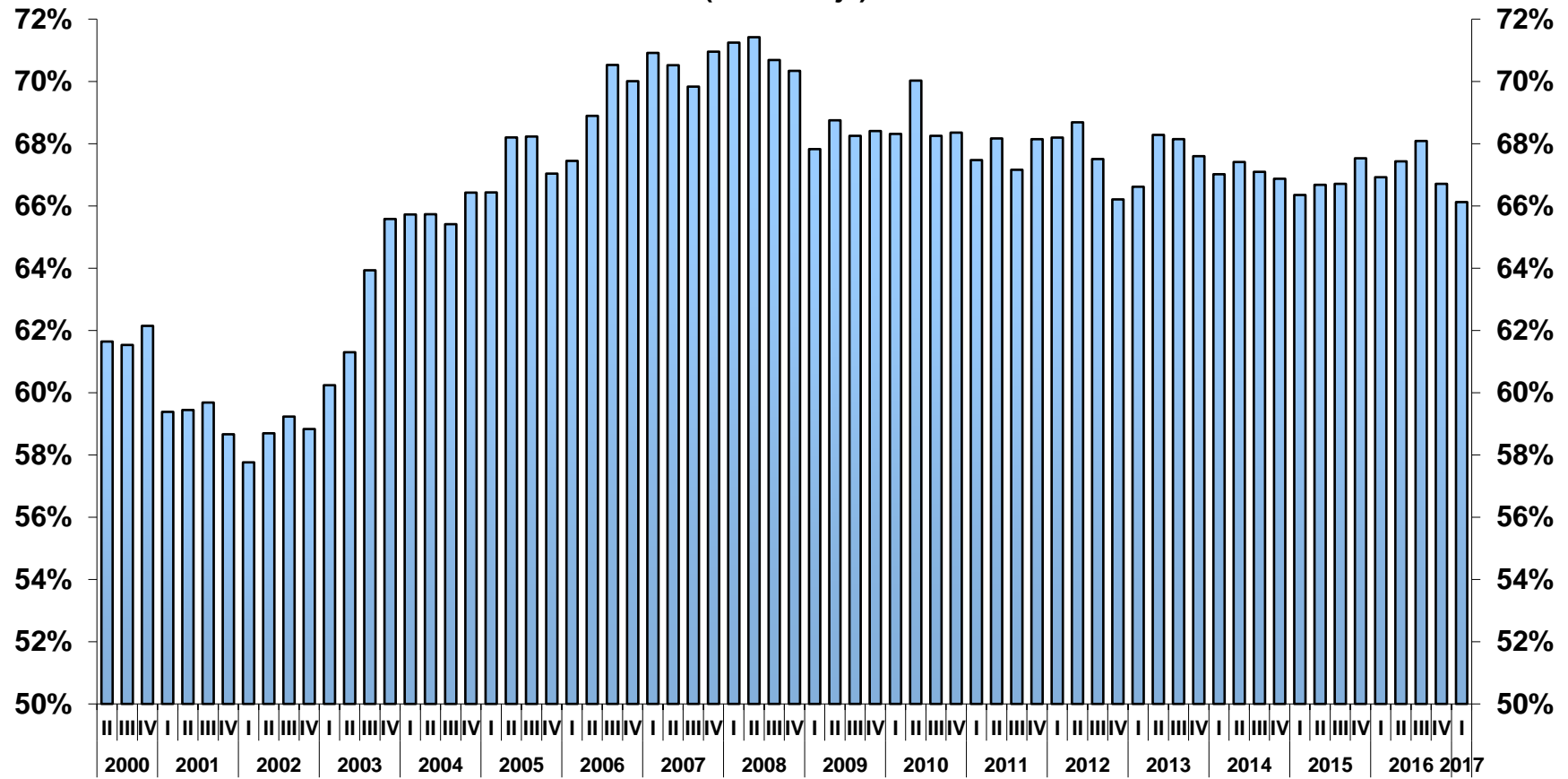


2017-I

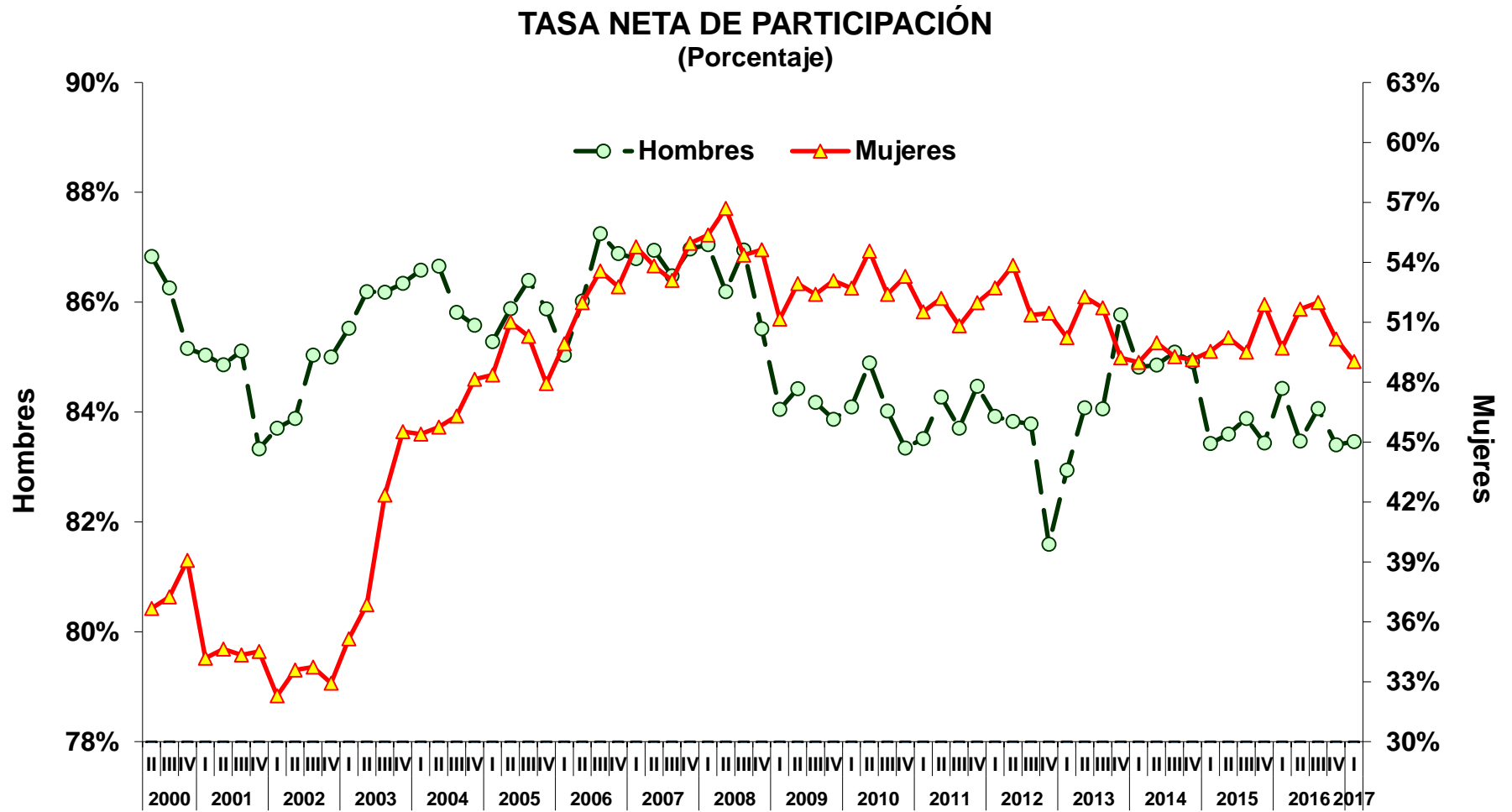


EVOLUCIÓN DE INDICADORES LABORALES

TASA NETA DE PARTICIPACIÓN (Porcentaje)

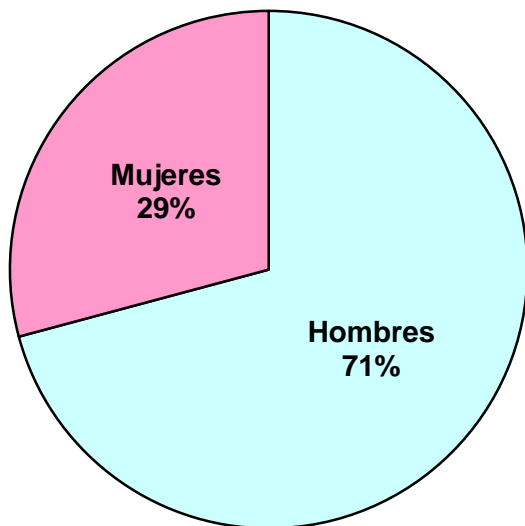


EVOLUCIÓN DE INDICADORES LABORALES

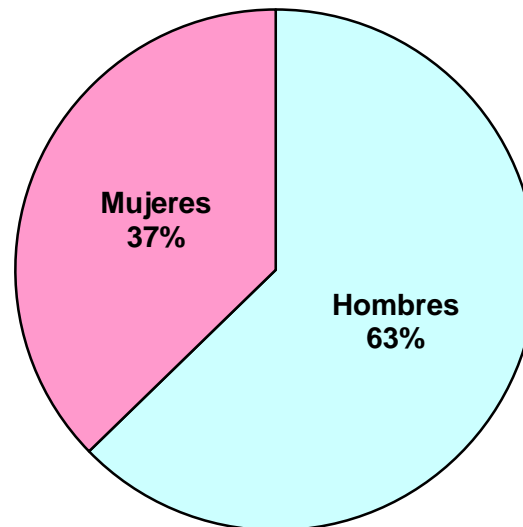


**POBLACIÓN OCUPADA
(Estructura por sexo)**

2001-I

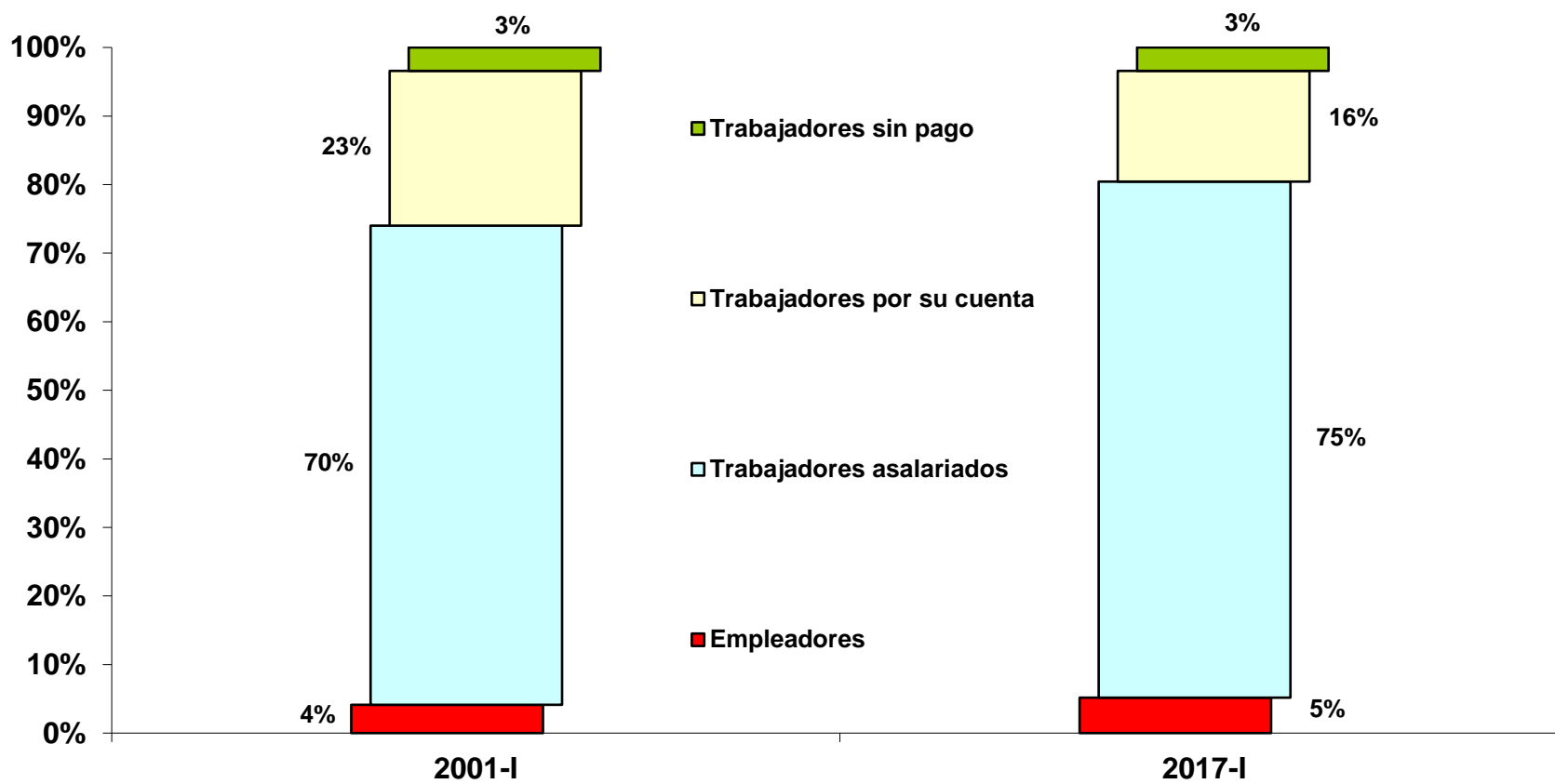


2017-I



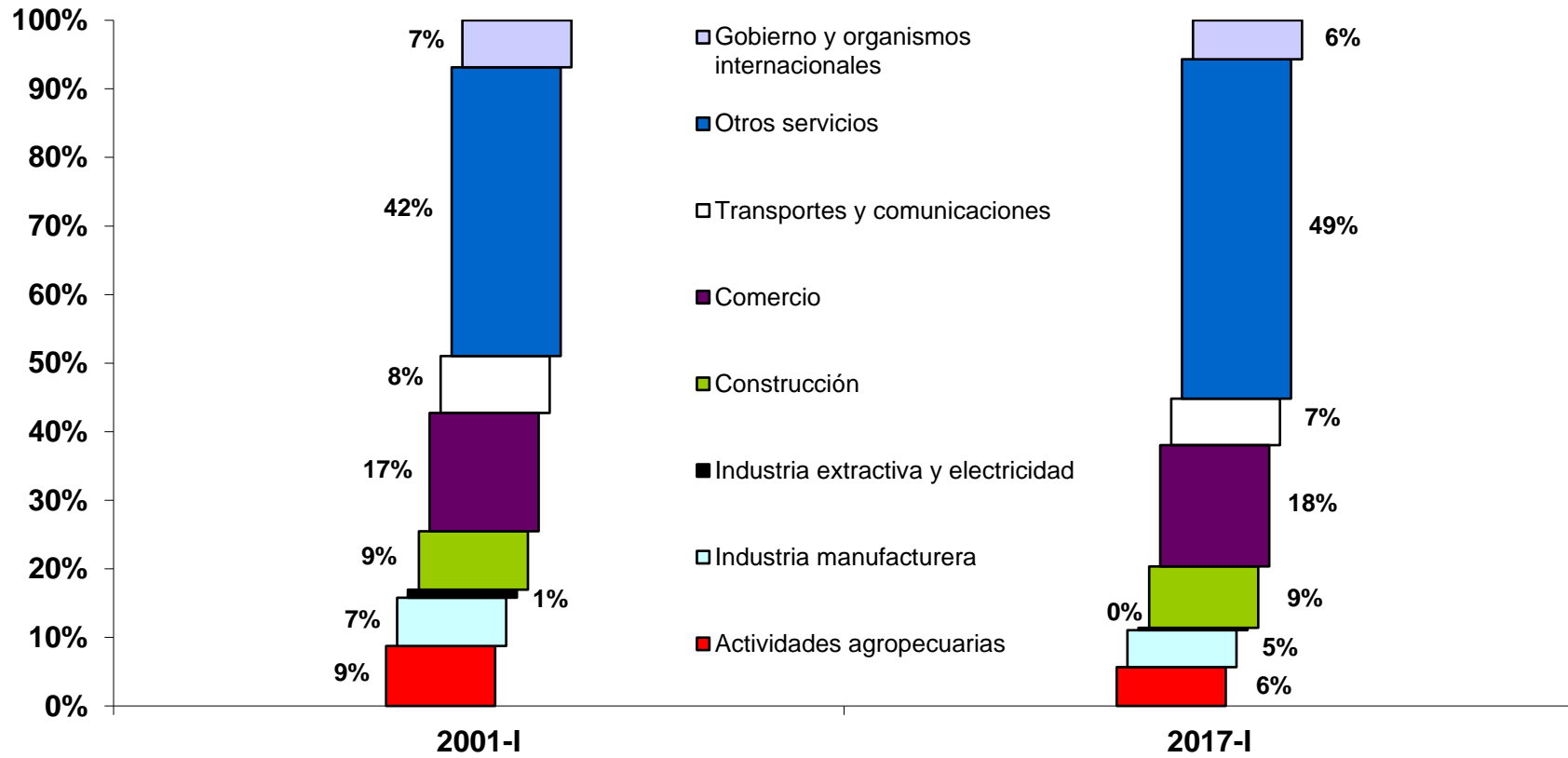
EVOLUCIÓN DE INDICADORES LABORALES

OCUPADOS POR POSICIÓN EN EL TRABAJO



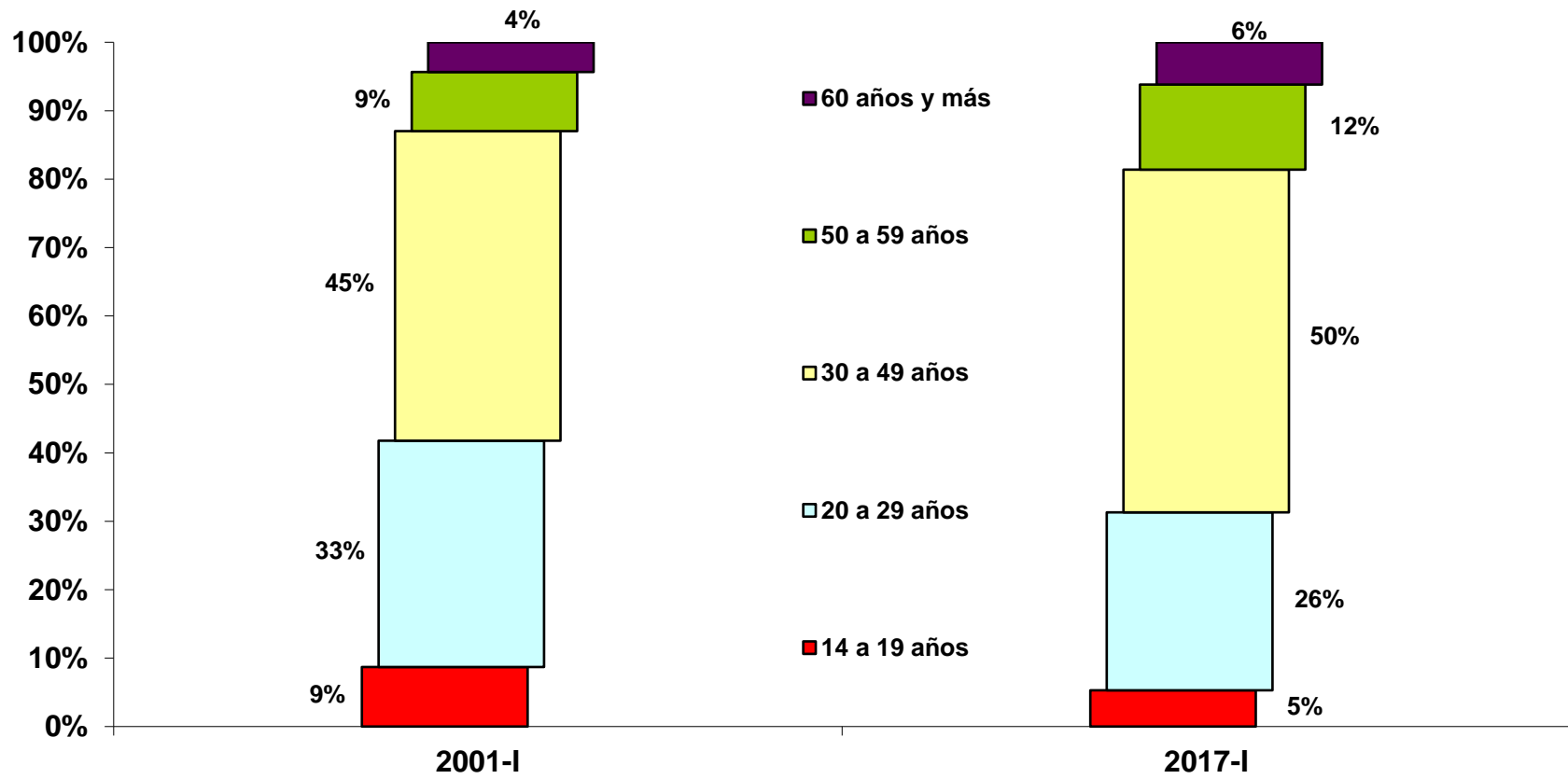
EVOLUCIÓN DE INDICADORES LABORALES

OCUPADOS POR RAMA DE ACTIVIDAD ECONÓMICA



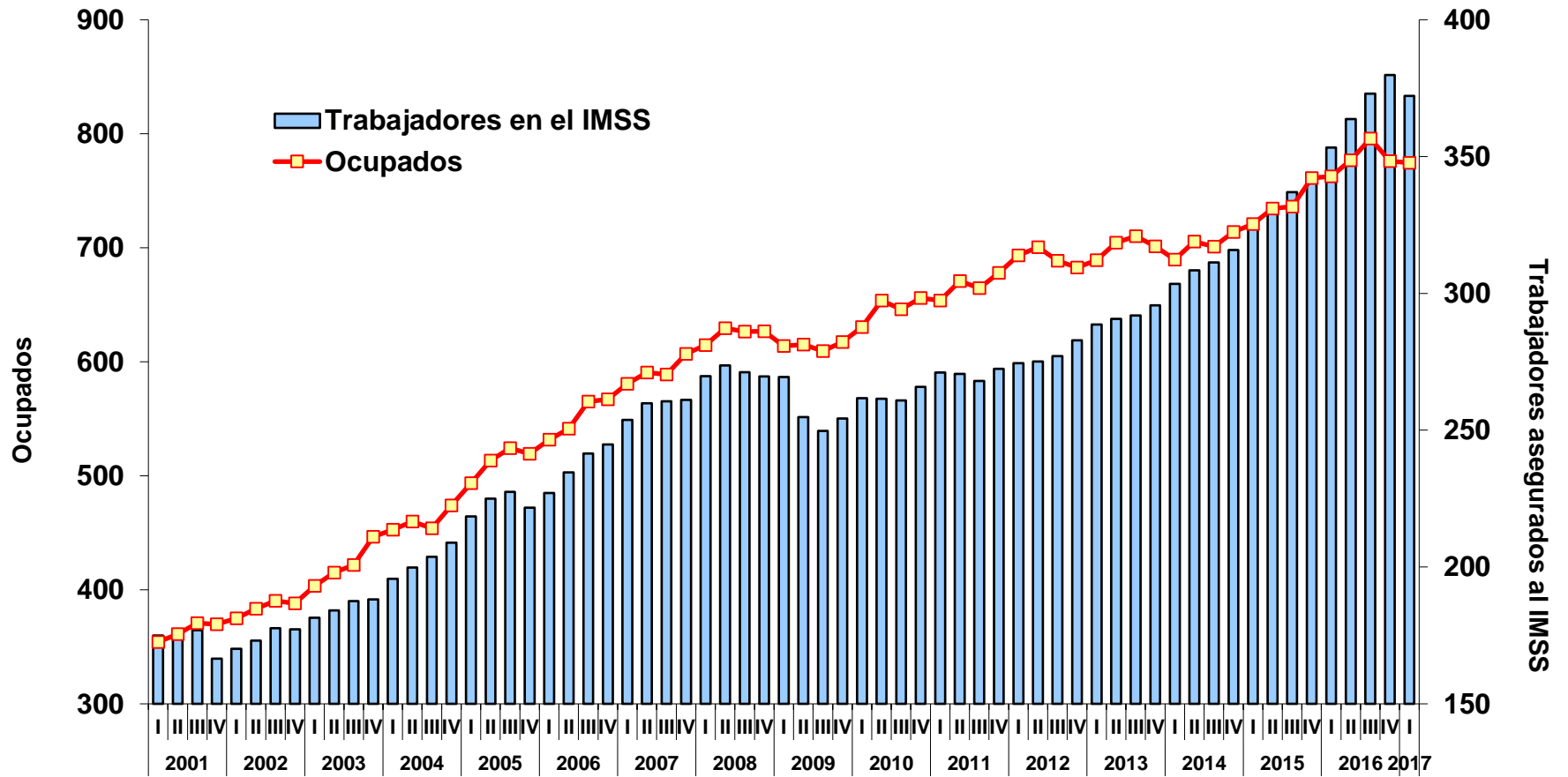
EVOLUCIÓN DE INDICADORES LABORALES

OCUPADOS POR GRUPOS DE EDAD



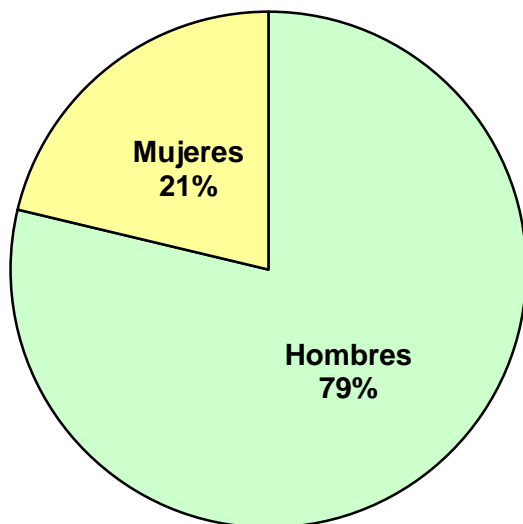
EVOLUCIÓN DE INDICADORES LABORALES

EVOLUCIÓN DE LA OCUPACIÓN Y EL EMPLEO ASEGURADO EN EL IMSS (Miles de personas)

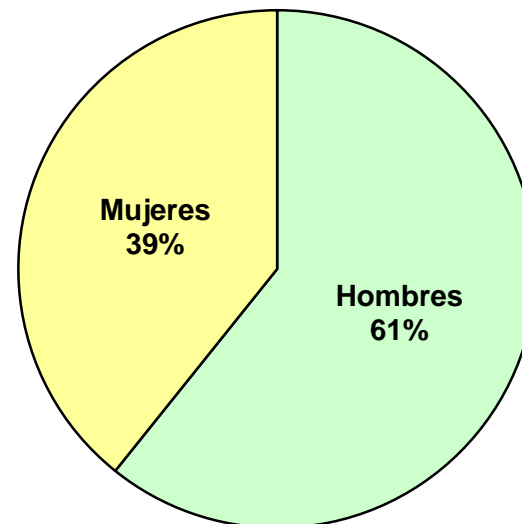


**POBLACIÓN DESOCUPADA
(Estructura por sexo)**

2001-I

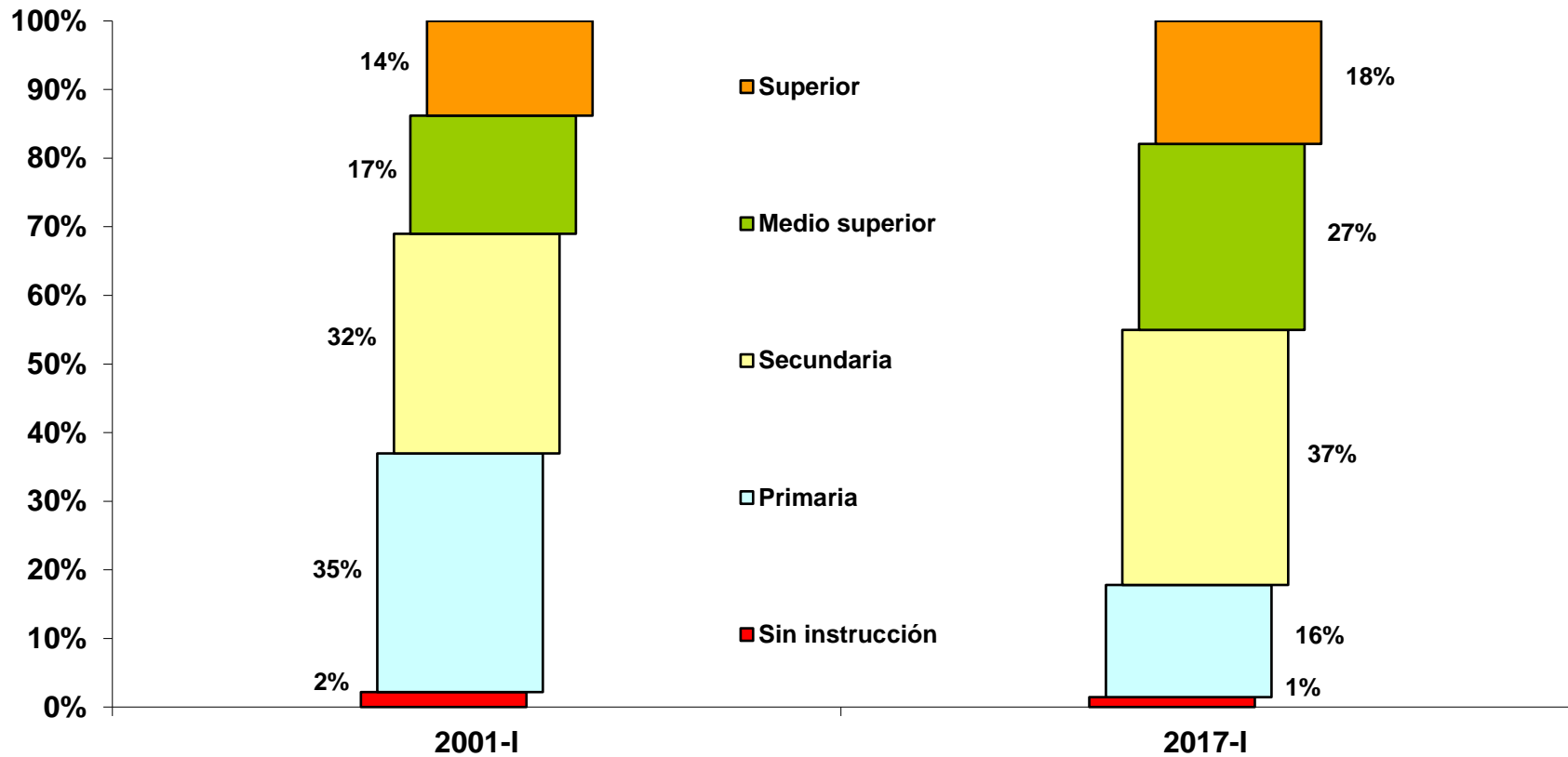


2017-I



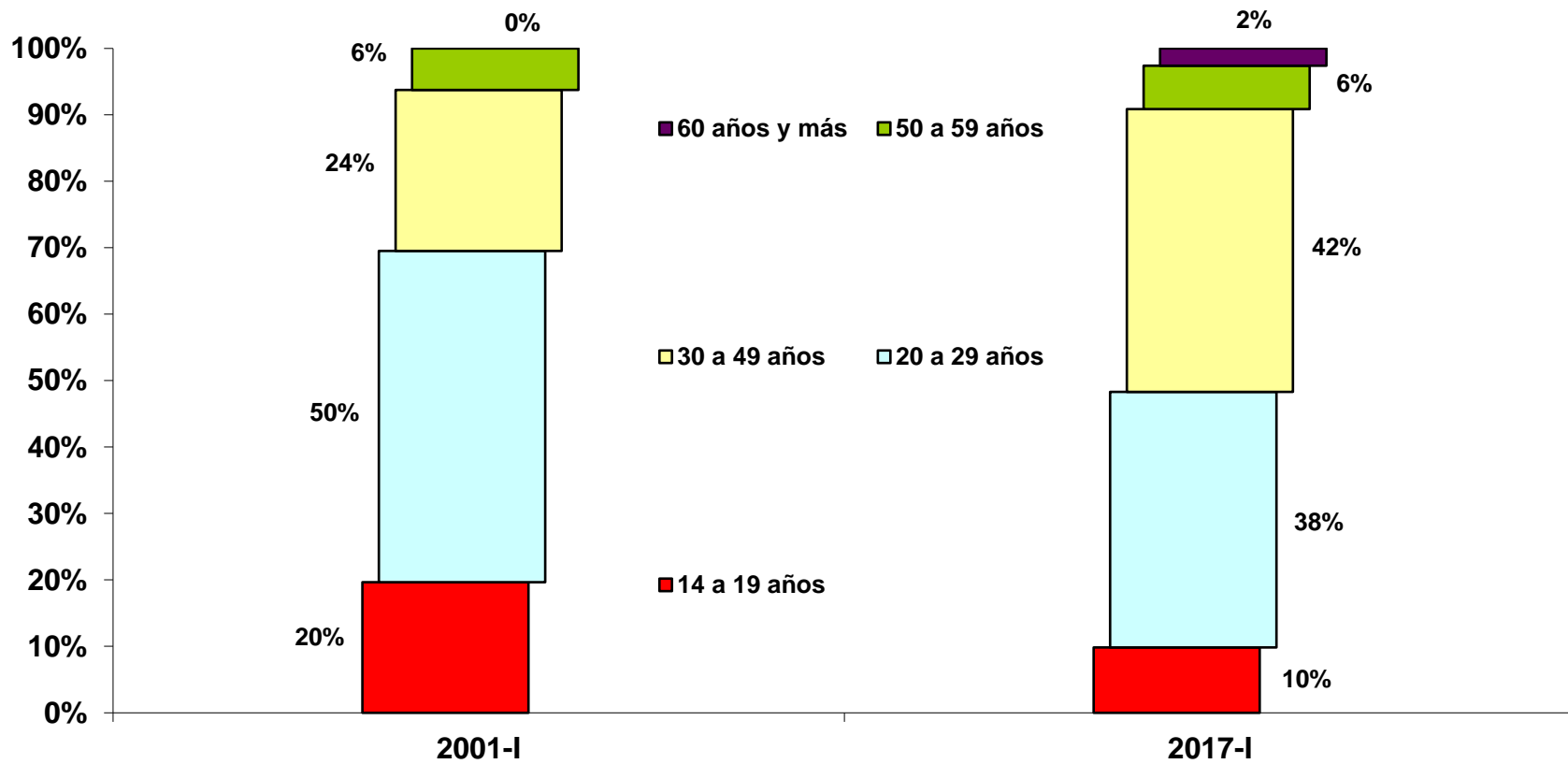
EVOLUCIÓN DE INDICADORES LABORALES

DESOCUPADOS POR NIVEL DE INSTRUCCIÓN



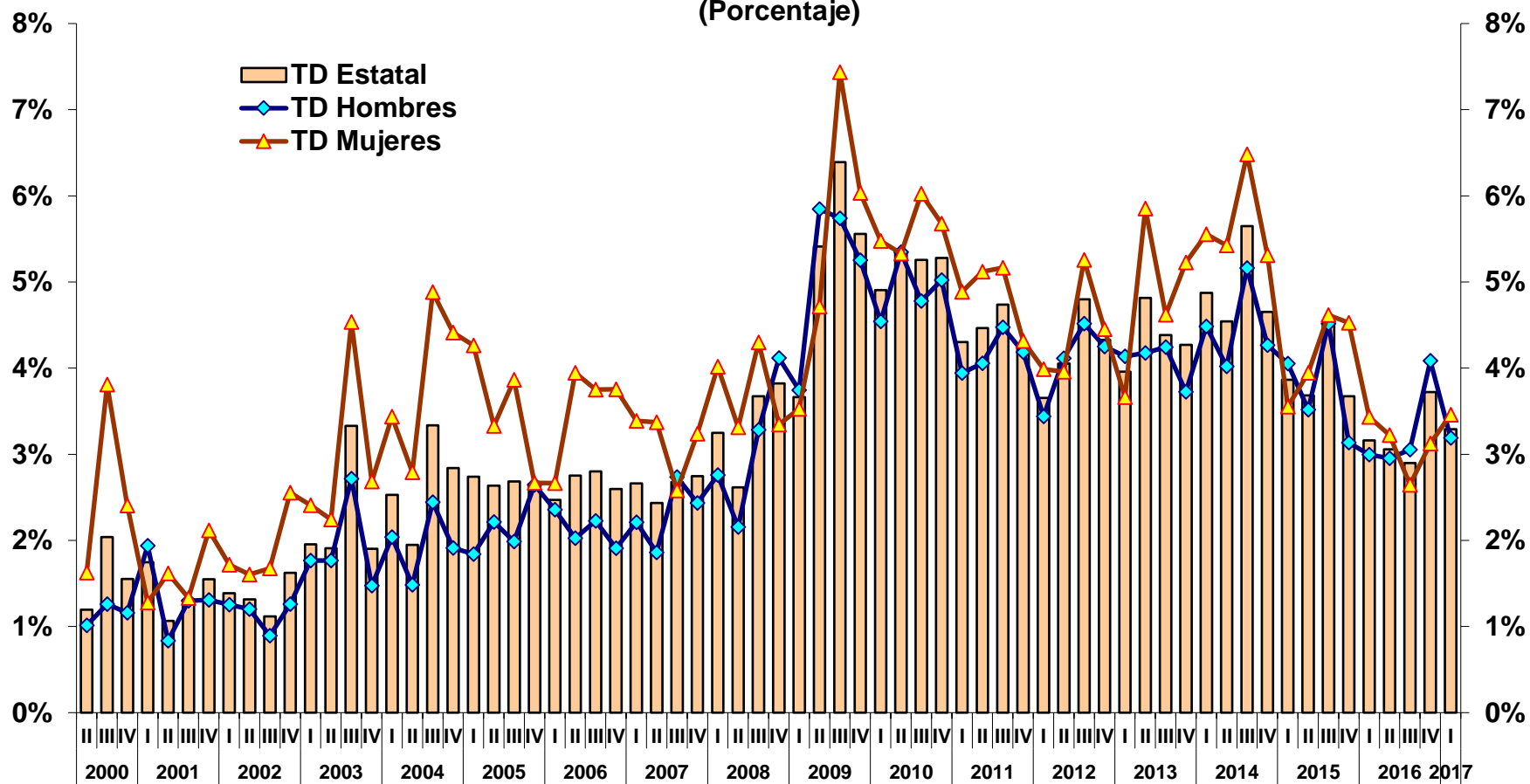
EVOLUCIÓN DE INDICADORES LABORALES

DESOCUPADOS POR GRUPOS DE EDAD



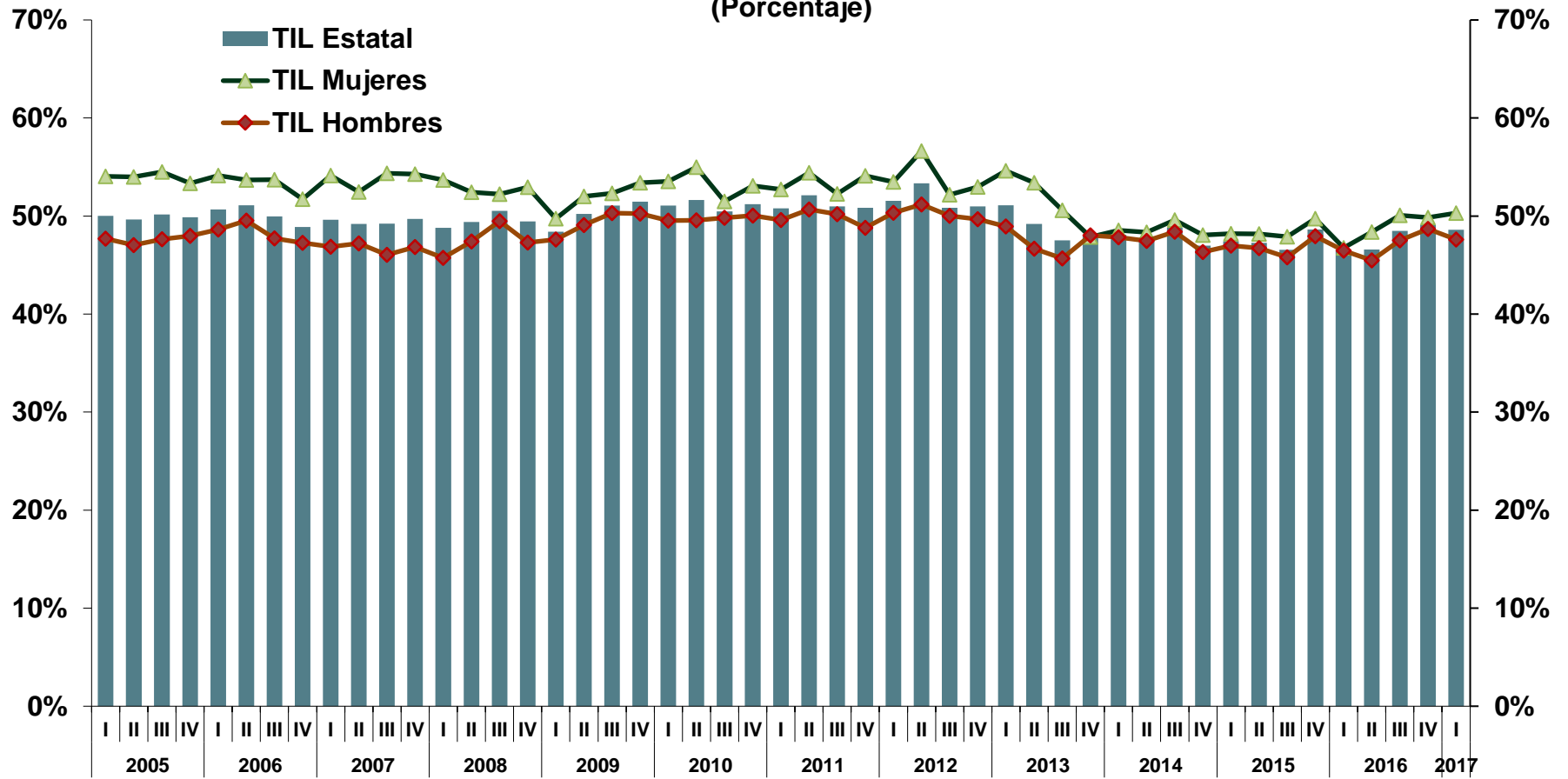
EVOLUCIÓN DE INDICADORES LABORALES

TASA DE DESOCUPACIÓN (Porcentaje)



EVOLUCIÓN DE INDICADORES LABORALES

TASA DE INFORMALIDAD LABORAL (Porcentaje)



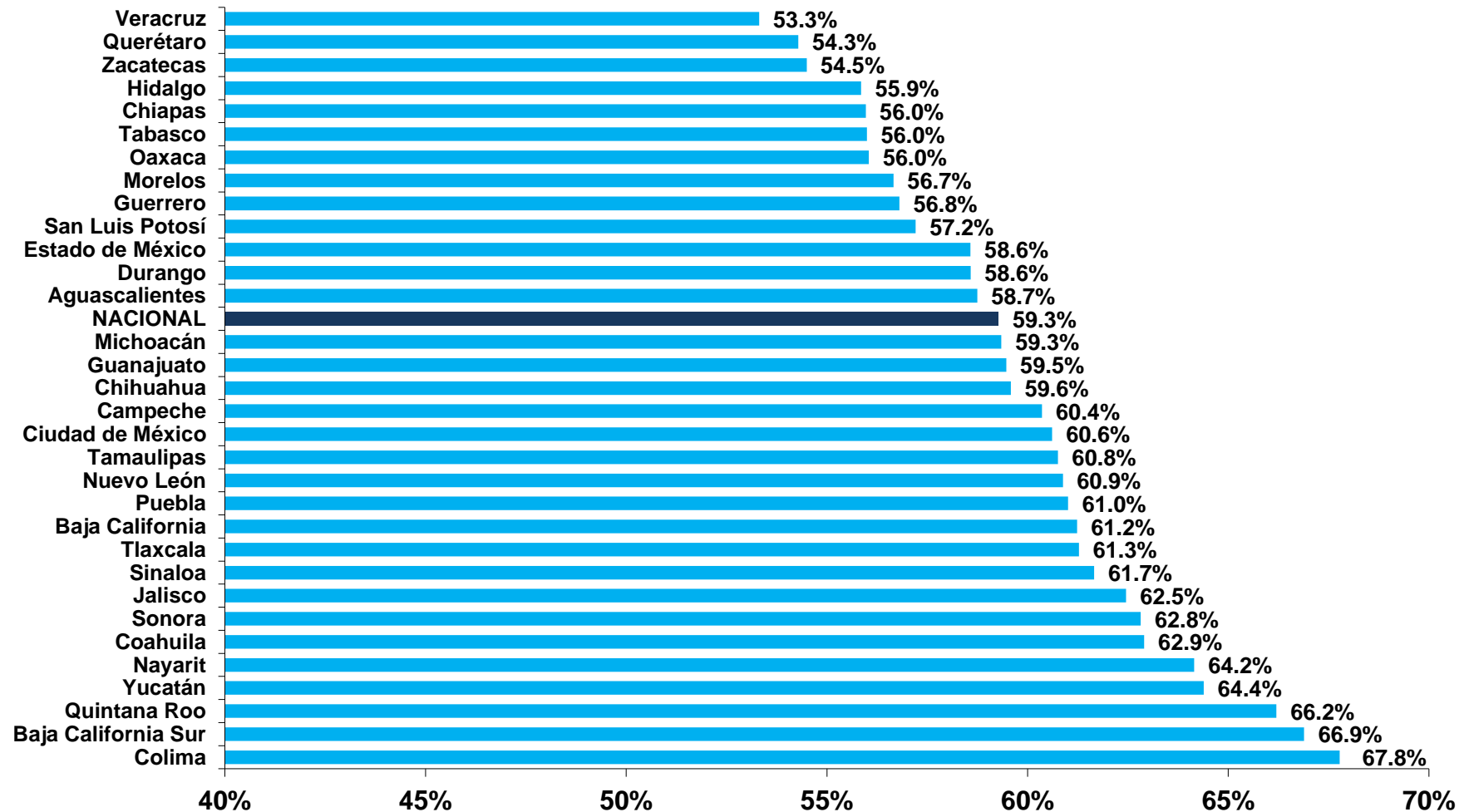
EVOLUCIÓN DE INDICADORES LABORALES

TASA BRUTA DE PARTICIPACIÓN (PEA/PT) Primer trimestre 2017



EVOLUCIÓN DE INDICADORES LABORALES

TASA NETA DE PARTICIPACIÓN (PEA/PET) Primer trimestre 2017



EVOLUCIÓN DE INDICADORES LABORALES

TASA DE DESOCUPACIÓN Primer trimestre 2017



EVOLUCIÓN DE INDICADORES LABORALES

TASA DE INFORMALIDAD LABORAL Primer trimestre 2017



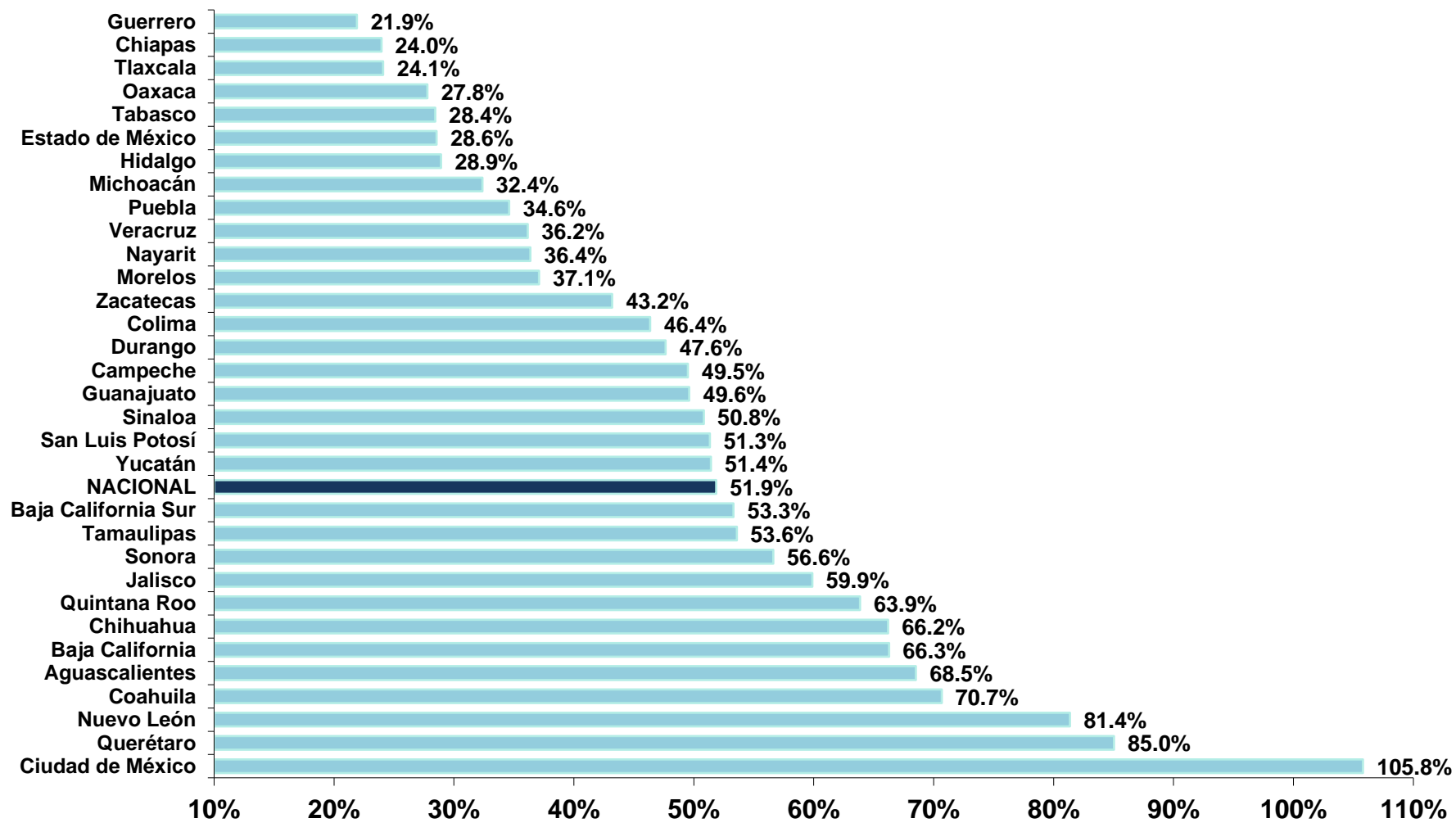
EVOLUCIÓN DE INDICADORES LABORALES

PROPORCIÓN DE TRABAJADORES ASALARIADOS EN LA OCUPACIÓN Primer trimestre 2017



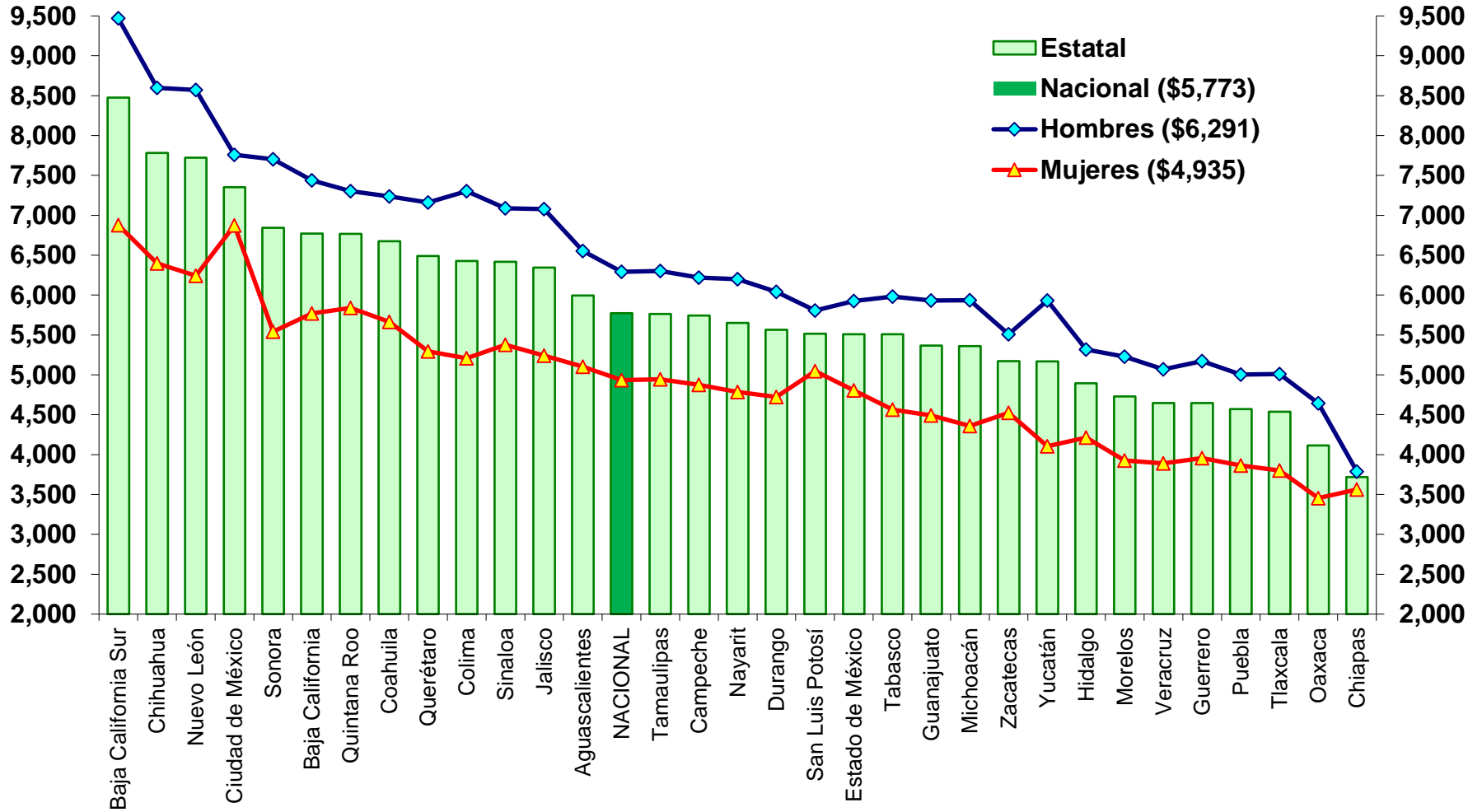
EVOLUCIÓN DE INDICADORES LABORALES

TRABAJADORES ASEGURADOS AL IMSS COMO PROPORCIÓN DE LOS OCUPADOS ASALARIADOS Primer trimestre 2017



EVOLUCIÓN DE INDICADORES LABORALES

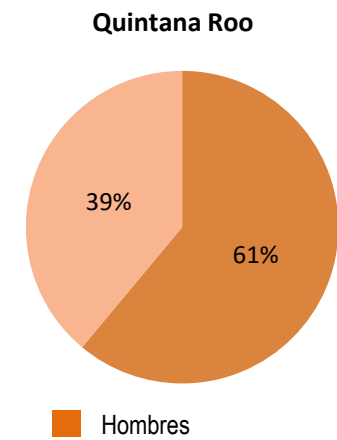
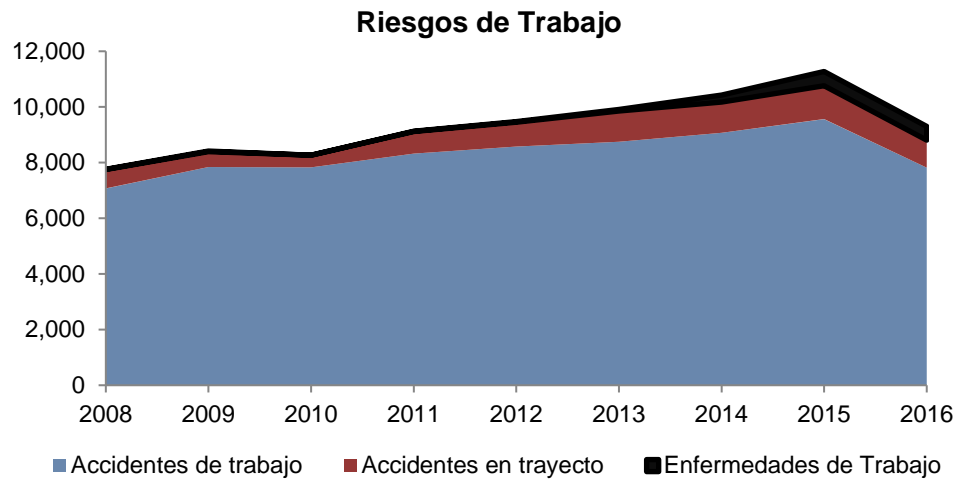
INGRESO PROMEDIO DE LA POBLACIÓN OCUPADA
Primer trimestre 2017
(Pesos Mensuales)



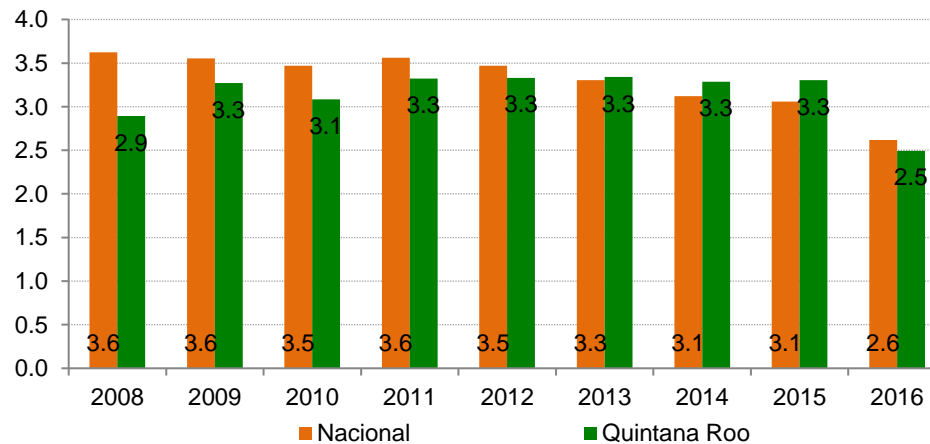
RIESGOS DE TRABAJO

Riesgos de Trabajo terminados registrados en el IMSS por año de ocurrencia
2016 ¹

	Total	Accidentes de Trabajo	Accidentes en Trayecto	Enfermedades de Trabajo
Nacional	482,028	359,041	113,775	9,212
Quintana Roo	9,296	7,818	989	489



Tasa de Incidencia de Riesgos de Trabajo
(por cada 100 trabajadores)



1/ Cifras del último año completo disponible.