

SUBSECRETARÍA DE EMPLEO Y PRODUCTIVIDAD LABORAL

Michoacán



Información Laboral

Enero, 2018

MICHOACÁN EN EL CONTEXTO LABORAL NACIONAL

INDICADORES LABORALES

Concepto	Nacional	Michoacán	Periodo
Trabajadores Asegurados en el IMSS (número)	19,418,455	432,319	Diciembre 2017
Tasa de Desocupación (por ciento) 1/	3.4	2.4	Noviembre 2017
Conflictividad colectiva laboral en la Jurisdicción Federal			
Emplazamientos a Huelga (número) 2/	6,977	129	Enero- Diciembre 2017
Huelgas Estalladas (número)	1	--	Enero- Diciembre 2017
Incremento salarial contractual real promedio en la Jurisdicción Federal (por ciento)	-1.71	-3.61	Diciembre 2017
Salario asociado a trabajadores asegurados en el IMSS			Noviembre 2017
Diario	333.0	280.8	
Mensual	10,123.5	8,535.9	
Procuraduría Federal de la Defensa del Trabajo, PROFEDET (número de asuntos resueltos a favor de los trabajadores)			Enero-Noviembre 2017
Asesorías	132,778	700	
Conciliaciones	6,631	8	
Juicios	14,946	157	
Amparos	641	0	
Instituto del Fondo Nacional para el Consumo de los Trabajadores, INFONACOT			Enero-Diciembre 2017
<i>Trabajadores con crédito(s) ejercido(s) (número)</i>			
<i>Total</i>	1,030,174	18,984	
Hombres	639,006	11,828	
Mujeres	391,168	7,156	
<i>Importe de los créditos ejercidos (miles de pesos)</i>			
<i>Total</i>	16,598,055	275,075	
Hombres	10,914,077	181,225	
Mujeres	5,683,977	93,850	

1/ A partir de octubre de 2014, es con base en la población de 15 años y más. La Tasa de Desocupación estatal corresponde al promedio del periodo de septiembre a noviembre de 2017.

2/ El total nacional contempla 625 emplazamientos a huelga en más de una entidad federativa.

FUENTES: INEGI; STPS; IMSS; CONASAMI; PROFEDET; e INFONACOT.

MICHOACÁN EN EL CONTEXTO LABORAL NACIONAL

PERSONAS ATENDIDAS Y COLOCADAS POR LOS PROGRAMAS DEL SERVICIO NACIONAL DE EMPLEO Enero-Noviembre 2017 p/

Programas	Nacional		Michoacán		Participación porcentual Entidad / Nacional	
	Atendidos	Colocados	Atendidos	Colocados	Atendidos	Colocados
TOTAL	4,218,475	947,360	231,895	34,838	5.5	3.7
SERVICIOS DE VINCULACIÓN LABORAL	4,037,896	816,767	229,076	32,660	5.7	4.0
Bolsa de Trabajo	1,569,435	405,430	84,206	10,276	5.4	2.5
Ferías de Empleo	376,472	121,635	31,345	12,643	8.3	10.4
Programa de Trabajadores Agrícolas Temporales México-Canadá (PTAT)	25,813	25,344	1,766	1,736	6.8	6.8
Portal del Empleo	1,333,818	264,358	65,217	8,005	4.9	3.0
Talleres para Buscadores de Empleo 1/	173,583	--	12,625	--	7.3	--
Sistema Estatal de Empleo 1/	96,854	--	5,450	--	5.6	--
Centros de Intermediación Laboral (CIL) 1/	181,382	--	12,416	--	6.8	--
SNE por Teléfono 2/	280,539	--	16,051	--	5.7	--
PROGRAMA DE APOYO AL EMPLEO (Presupuesto Federal)	107,849	77,238	2,530	1,914	2.3	2.5
Bécate	67,486	51,985	1,531	1,095	2.3	2.1
Fomento al Autoempleo	2,938	2,938	126	126	4.3	4.3
Movilidad Laboral	34,589	22,315	758	693	2.2	3.1
Repatriados Trabajando	2,836	0	115	0	4.1	0.0
PROGRAMA DE APOYO AL EMPLEO (Presupuesto Estatal)	72,730	53,355	289	264	0.4	0.5
Bécate	64,448	47,447	220	195	0.3	0.4
Fomento al Autoempleo	4,200	4,200	69	69	1.6	1.6
Movilidad Laboral	2,413	1,708	0	0	0.0	0.0
Repatriados Trabajando	1,669	0	0	0	0.0	0.0

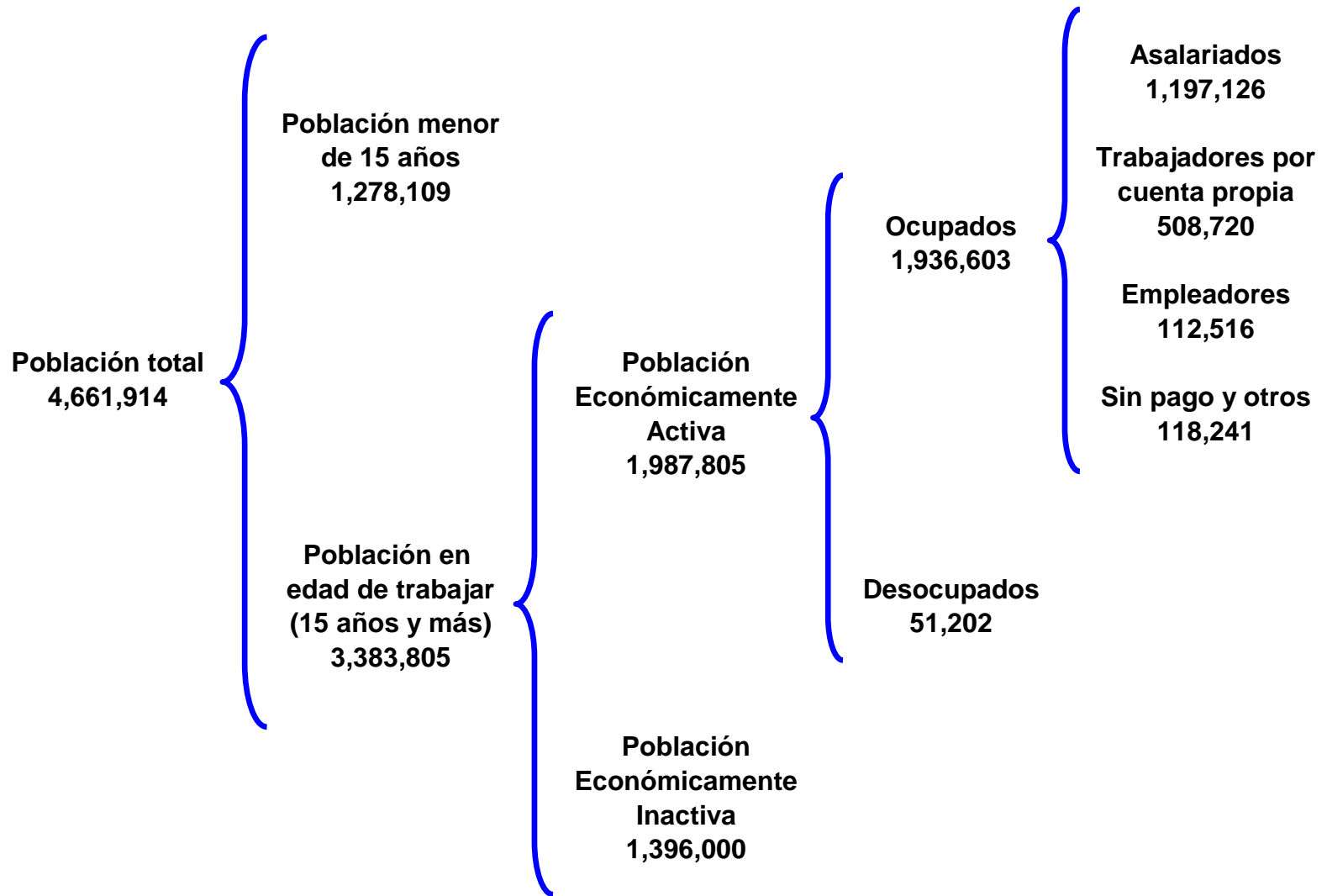
p/ Cifras preliminares.

1/ No se contabiliza la colocación en este servicio toda vez que está formando parte de otros servicios.

2/ Se incluyen las llamadas atendidas en el centro de atención de personas que requieren información de los Programas de Movilidad Laboral (Canadá y España) y de los programas de capacitación o con apoyo económico a cargo del SNE, actualizar información de vacantes de empleo y en general asesoraría en el Portal del Empleo.

Fuente: STPS.

DISTRIBUCIÓN ECONÓMICA DE LA POBLACIÓN
Tercer trimestre 2017



MICHOACÁN EN EL CONTEXTO LABORAL NACIONAL

POBLACIÓN Tercer trimestre 2017 (Personas)

Concepto	Nacional			Michoacán			Participación B/A (%)
	Total (A)	Hombres (%)	Mujeres (%)	Total (B)	Hombres (%)	Mujeres (%)	
Población total (PT)	123,675,351	48.3	51.7	4,661,914	48.4	51.6	3.8
<i>Población menor de 15 años (Menores)</i>	32,162,789	51.1	48.9	1,278,109	53.1	46.9	4.0
<i>Población en edad de trabajar (PET)</i>	91,512,562	47.4	52.6	3,383,805	46.6	53.4	3.7
Población Económicamente Inactiva (PEI)	37,142,647	25.9	74.1	1,396,000	22.2	77.8	3.8
Población Económicamente Activa (PEA)	54,369,915	62.0	38.0	1,987,805	63.8	36.2	3.7
Ocupados	52,438,646	62.1	37.9	1,936,603	63.9	36.1	3.7
Desocupados	1,931,269	59.9	40.1	51,202	59.1	40.9	2.7
Tasas laborales (por cientos)							
Tasa neta de participación, TNP (PEA/PET)	59.4	77.8	42.9	58.7	80.4	39.9	
Tasa de desocupación, TDA (Desocupados/PEA)	3.6	3.4	3.8	2.6	2.4	2.9	
Tasa de desocupación jóvenes (15 a 29 años)	6.5	5.9	7.5	4.4	3.5	6.0	
Tasa de Informalidad Laboral	57.2	57.0	57.5	71.0	71.7	69.7	

FUENTE: STPS-INEGI. Encuesta Nacional de Ocupación y Empleo.

MICHOCÁN EN EL CONTEXTO LABORAL NACIONAL

OCUPACIÓN Tercer trimestre 2017 (Personas)

Concepto	Nacional			Michoacán			Participación B/A (%)
	Total (A)	Hombres (%)	Mujeres (%)	Total (B)	Hombres (%)	Mujeres (%)	
Ocupados por rama de actividad económica	52,438,646	62.1	37.9	1,936,603	63.9	36.1	3.7
Actividades agropecuarias	6,954,738	89.5	10.5	507,189	90.3	9.7	7.3
Industria Manufacturera	8,803,438	62.6	37.4	199,257	65.3	34.7	2.3
Industria Extractiva y Electricidad	416,136	86.9	13.1	2,892	96.6	3.4	0.7
Construcción	4,198,567	96.4	3.6	168,478	98.4	1.6	4.0
Comercio	9,602,025	48.3	51.7	375,993	43.7	56.3	3.9
Transportes y comunicaciones	2,679,458	87.6	12.4	48,466	86.9	13.1	1.8
Otros servicios	17,267,115	45.5	54.5	567,563	41.0	59.0	3.3
Gobierno y organismos internacionales	2,175,566	62.3	37.7	60,391	65.8	34.2	2.8
No especificado	341,603	67.1	32.9	6,374	28.3	71.7	1.9
Ocupados por nivel de ingreso	52,438,646	62.1	37.9	1,936,603	63.9	36.1	3.7
No recibe ingresos	3,437,846	59.3	40.7	196,916	62.7	37.3	5.7
Menos de un S.M.	6,479,244	45.9	54.1	337,345	46.2	53.8	5.2
De 1 a 2 S.M.	14,559,055	58.0	42.0	569,255	61.3	38.7	3.9
Más de 2 a 5 S.M.	17,777,478	69.5	30.5	691,975	73.1	26.9	3.9
Más de 5 a 10 S.M.	2,191,782	73.4	26.6	66,530	74.8	25.2	3.0
Más de 10 S.M.	530,738	71.9	28.1	8,117	88.8	11.2	1.5
No especificado	7,462,503	63.9	36.1	66,465	68.6	31.4	0.9

FUENTE: STPS-INEGI. Encuesta Nacional de Ocupación y Empleo.

MICHOCÁN EN EL CONTEXTO LABORAL NACIONAL

OCUPACIÓN Tercer trimestre 2017 (Personas)

Concepto	Nacional			Michoacán			Participación B/A (%)
	Total (A)	Hombres (%)	Mujeres (%)	Total (B)	Hombres (%)	Mujeres (%)	
Ocupados por nivel de educación	52,438,646	62.1	37.9	1,936,603	63.9	36.1	3.7
Sin instrucción	1,958,660	65.6	34.4	118,235	76.2	23.8	6.0
Primaria	13,497,294	67.1	32.9	754,709	68.4	31.6	5.6
Secundaria y media superior	26,143,202	61.7	38.3	770,020	61.4	38.6	2.9
Superior	10,792,220	56.2	43.8	292,955	53.8	46.2	2.7
No especificado	47,270	58.0	42.0	684	100.0	0.0	1.4
Ocupados por posición en el trabajo	52,438,646	62.1	37.9	1,936,603	63.9	36.1	3.7
Empleadores	2,302,058	79.7	20.3	112,516	83.8	16.2	4.9
Trabajadores asalariados	35,929,889	62.2	37.8	1,197,126	64.2	35.8	3.3
Trabajadores por su cuenta	11,748,057	62.0	38.0	508,720	64.5	35.5	4.3
Trabajadores sin pago	2,458,642	45.1	54.9	118,241	39.6	60.4	4.8
Otros trabajadores	0	0.0	0.0	0	0.0	0.0	0.0

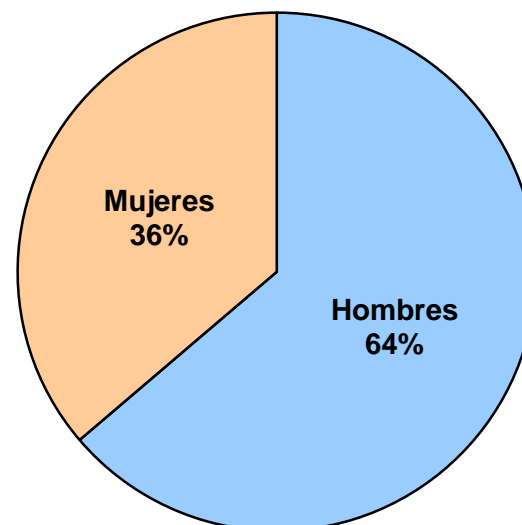
FUENTE: STPS-INEGI. Encuesta Nacional de Ocupación y Empleo.

**POBLACIÓN ECONÓMICAMENTE ACTIVA
(Estructura por sexo)**

2000-III

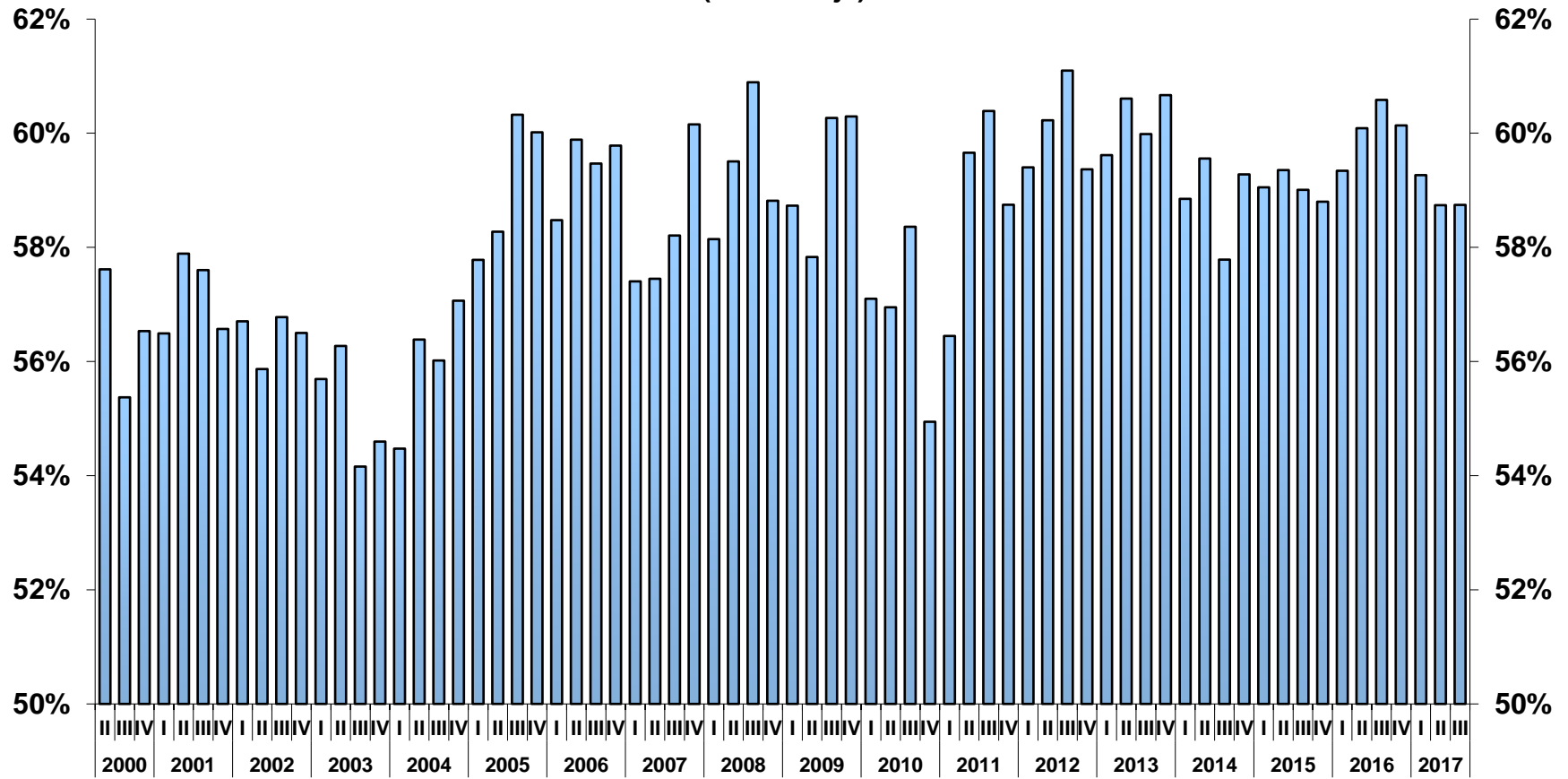


2017-III



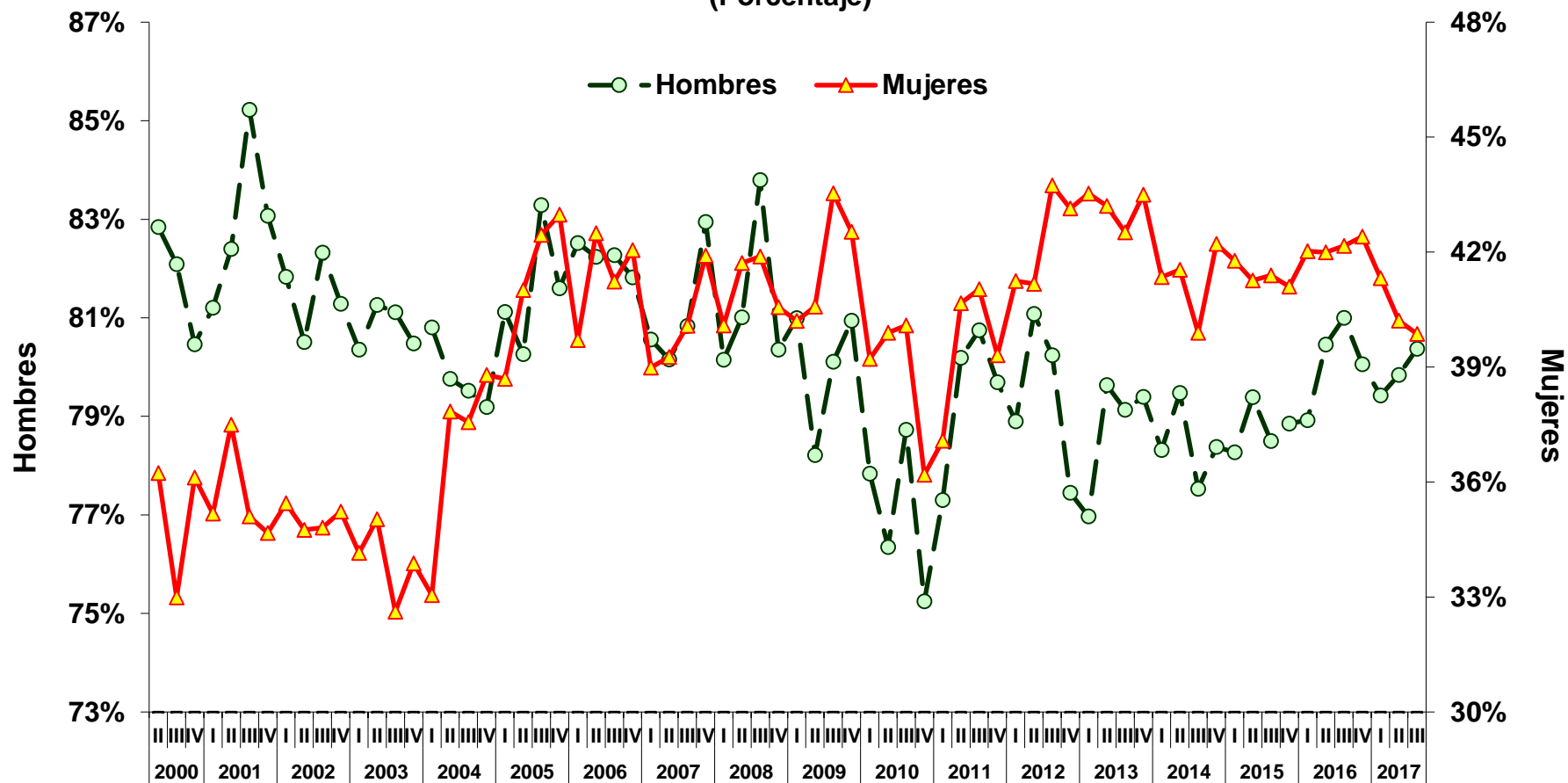
EVOLUCIÓN DE INDICADORES LABORALES

TASA NETA DE PARTICIPACIÓN (Porcentaje)



EVOLUCIÓN DE INDICADORES LABORALES

TASA NETA DE PARTICIPACIÓN (Porcentaje)

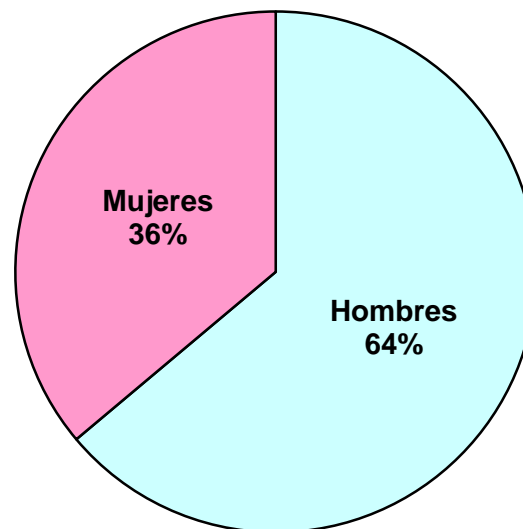


**POBLACIÓN OCUPADA
(Estructura por sexo)**

2000-III

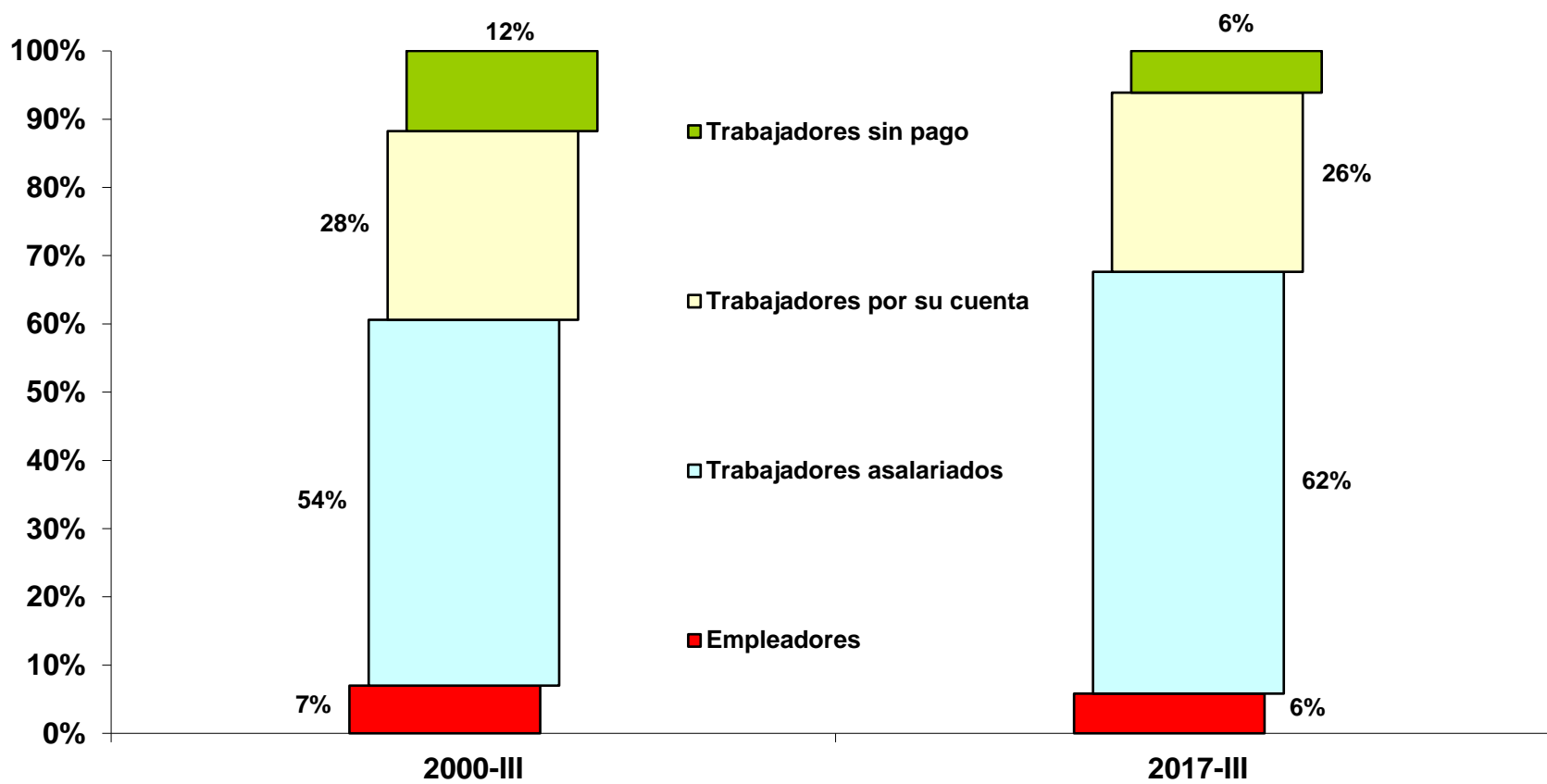


2017-III



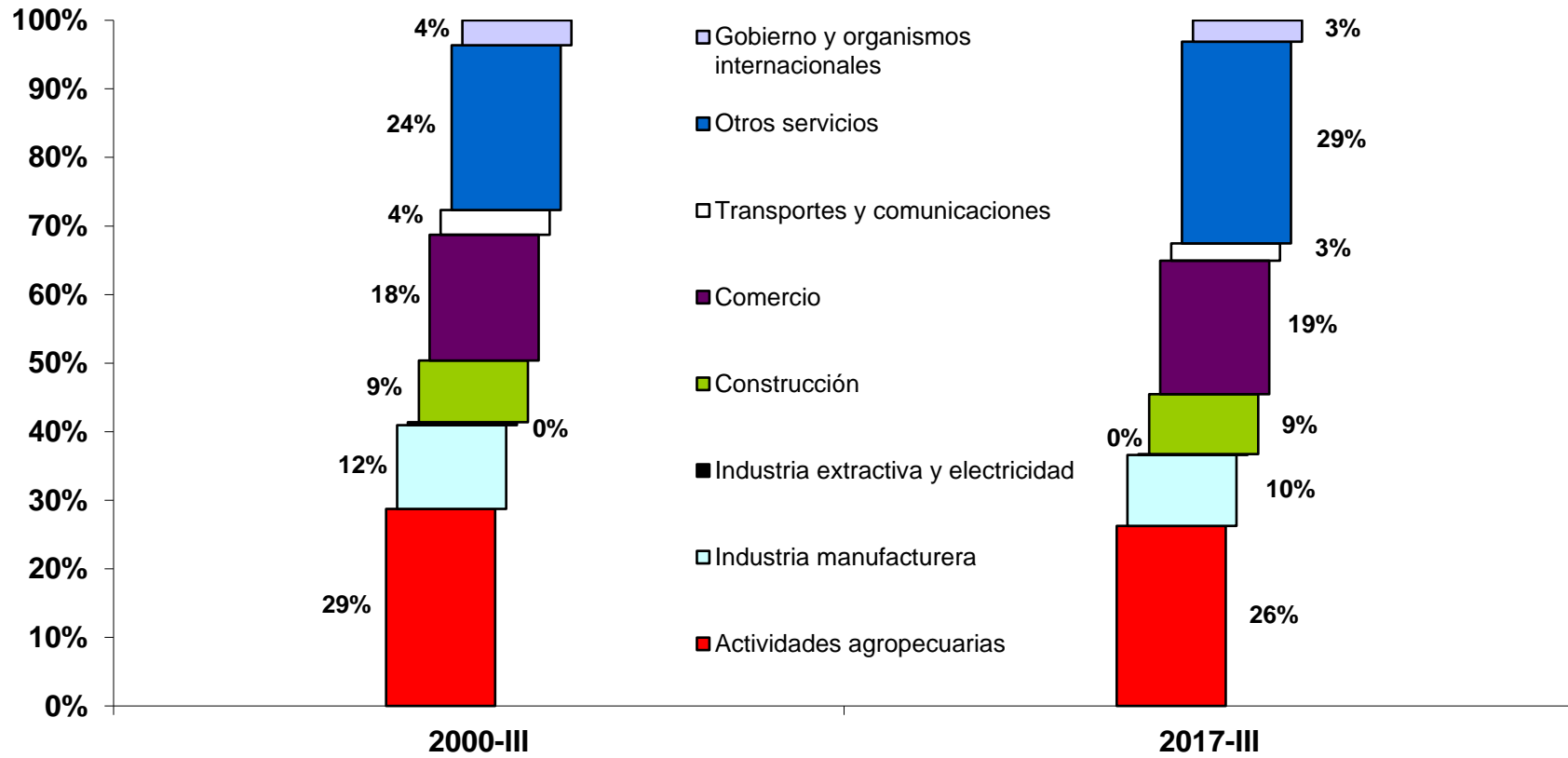
EVOLUCIÓN DE INDICADORES LABORALES

OCUPADOS POR POSICIÓN EN EL TRABAJO



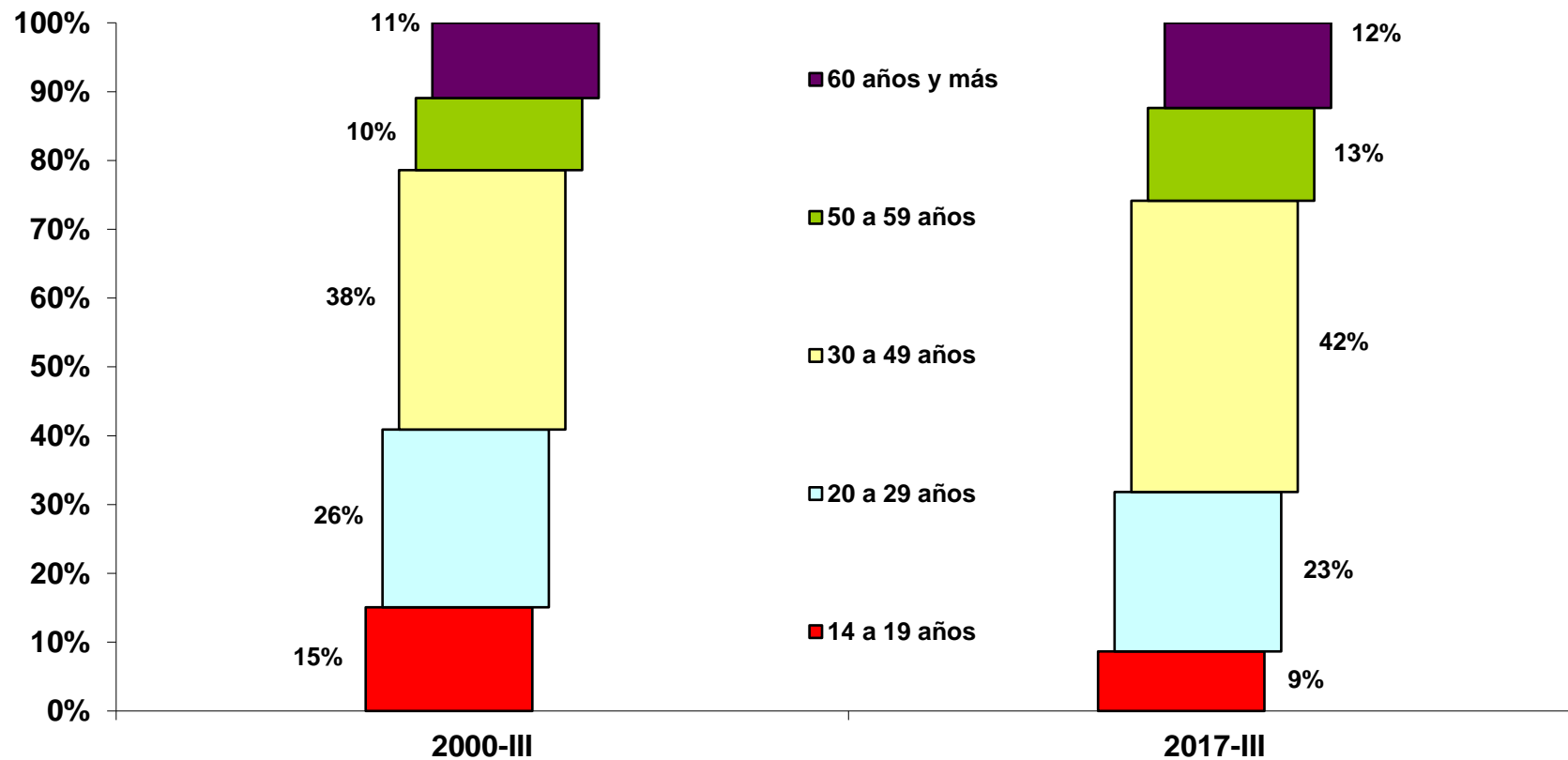
EVOLUCIÓN DE INDICADORES LABORALES

OCUPADOS POR RAMA DE ACTIVIDAD ECONÓMICA



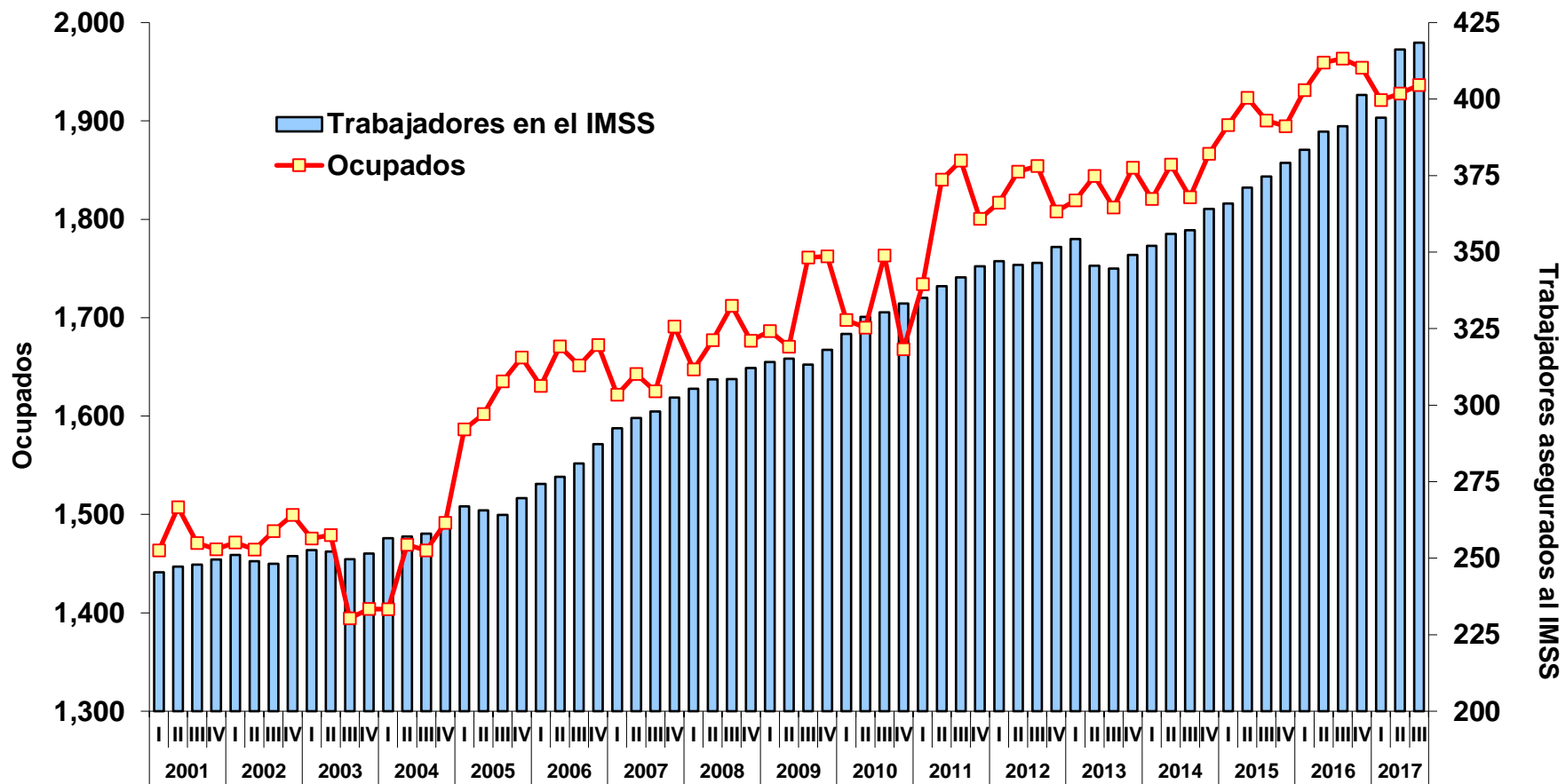
EVOLUCIÓN DE INDICADORES LABORALES

OCUPADOS POR GRUPOS DE EDAD



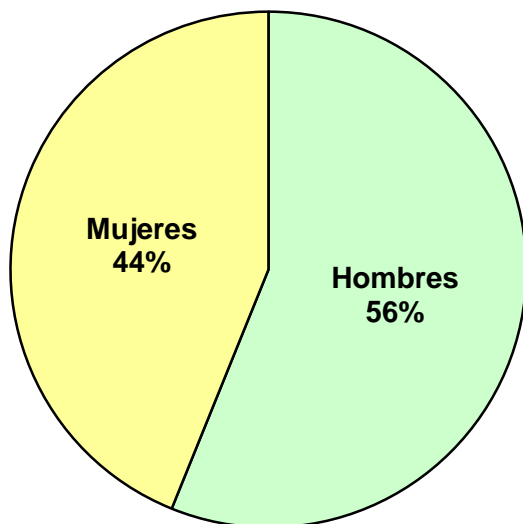
EVOLUCIÓN DE INDICADORES LABORALES

EVOLUCIÓN DE LA OCUPACIÓN Y EL EMPLEO ASEGURADO EN EL IMSS (Miles de personas)

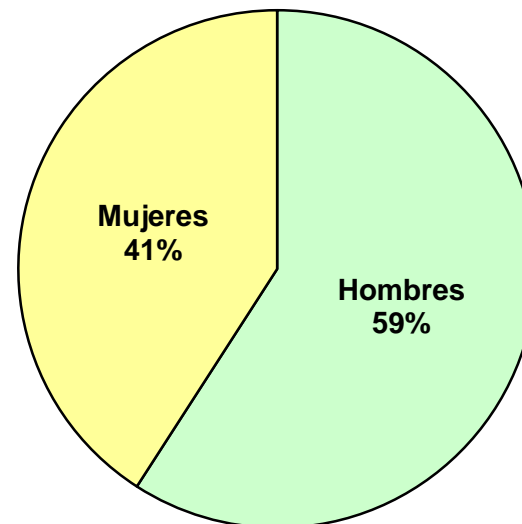


**POBLACIÓN DESOCUPADA
(Estructura por sexo)**

2000-III

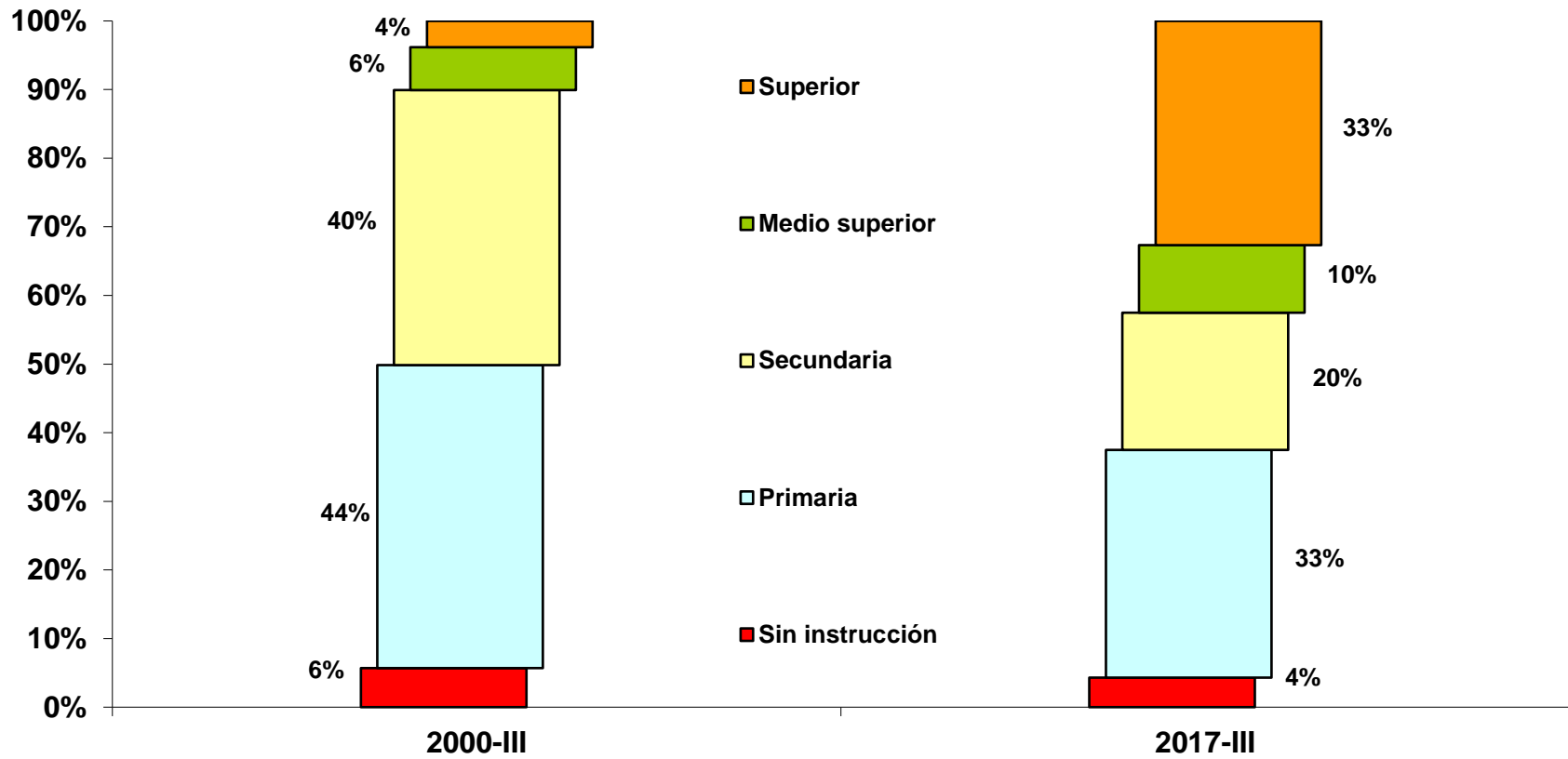


2017-III



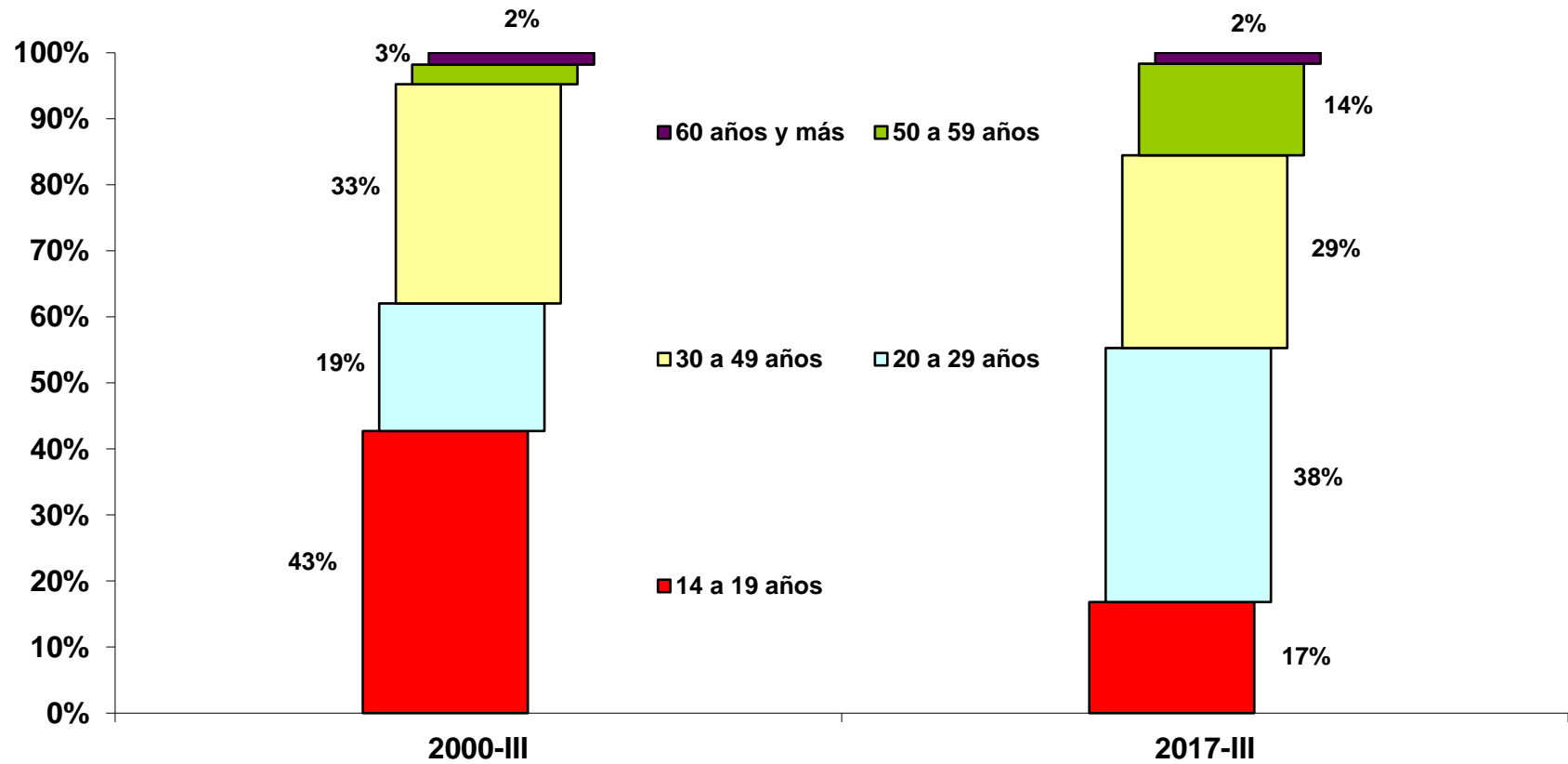
EVOLUCIÓN DE INDICADORES LABORALES

DESOCUPADOS POR NIVEL DE INSTRUCCIÓN



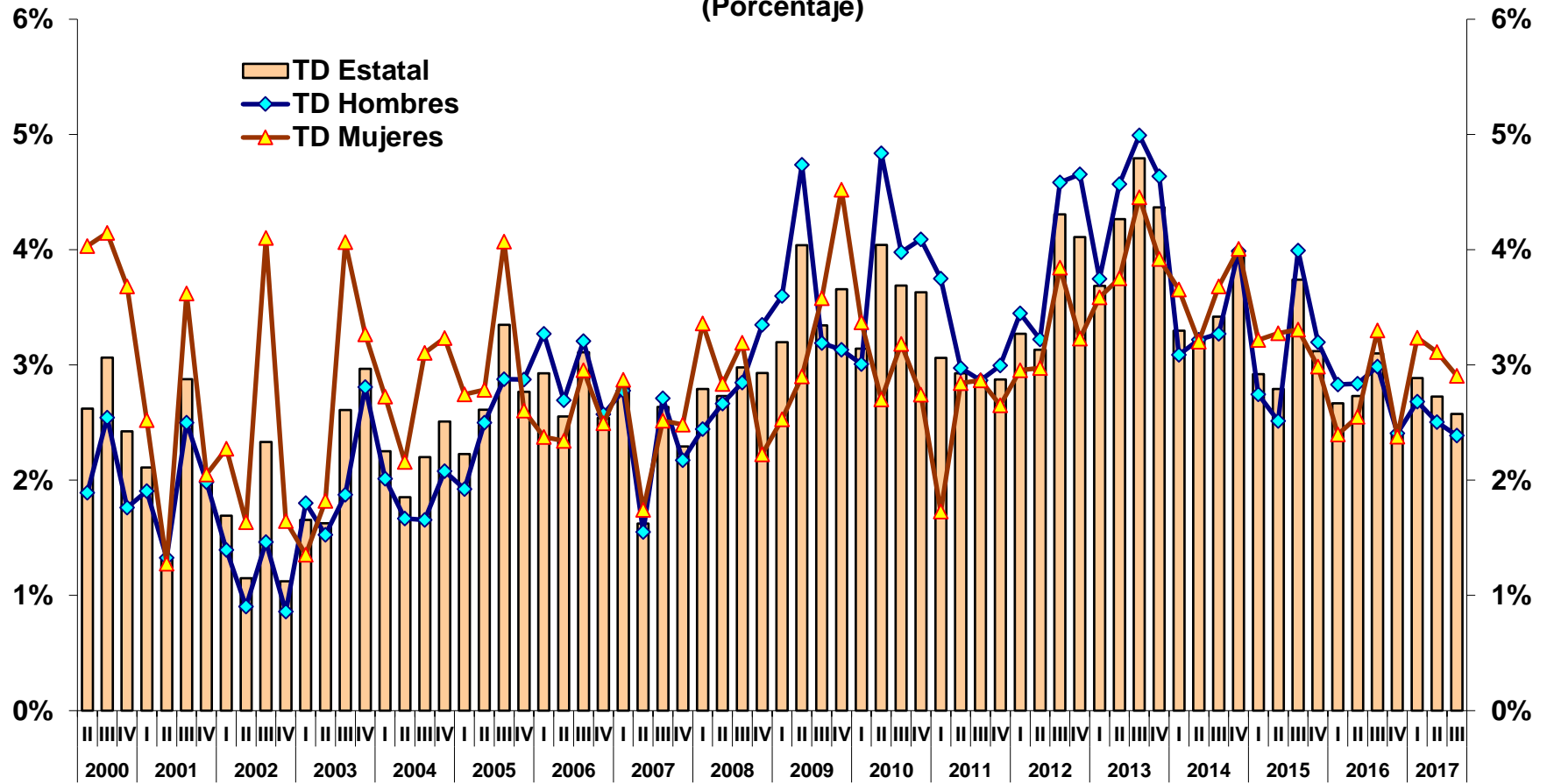
EVOLUCIÓN DE INDICADORES LABORALES

DESOCUPADOS POR GRUPOS DE EDAD



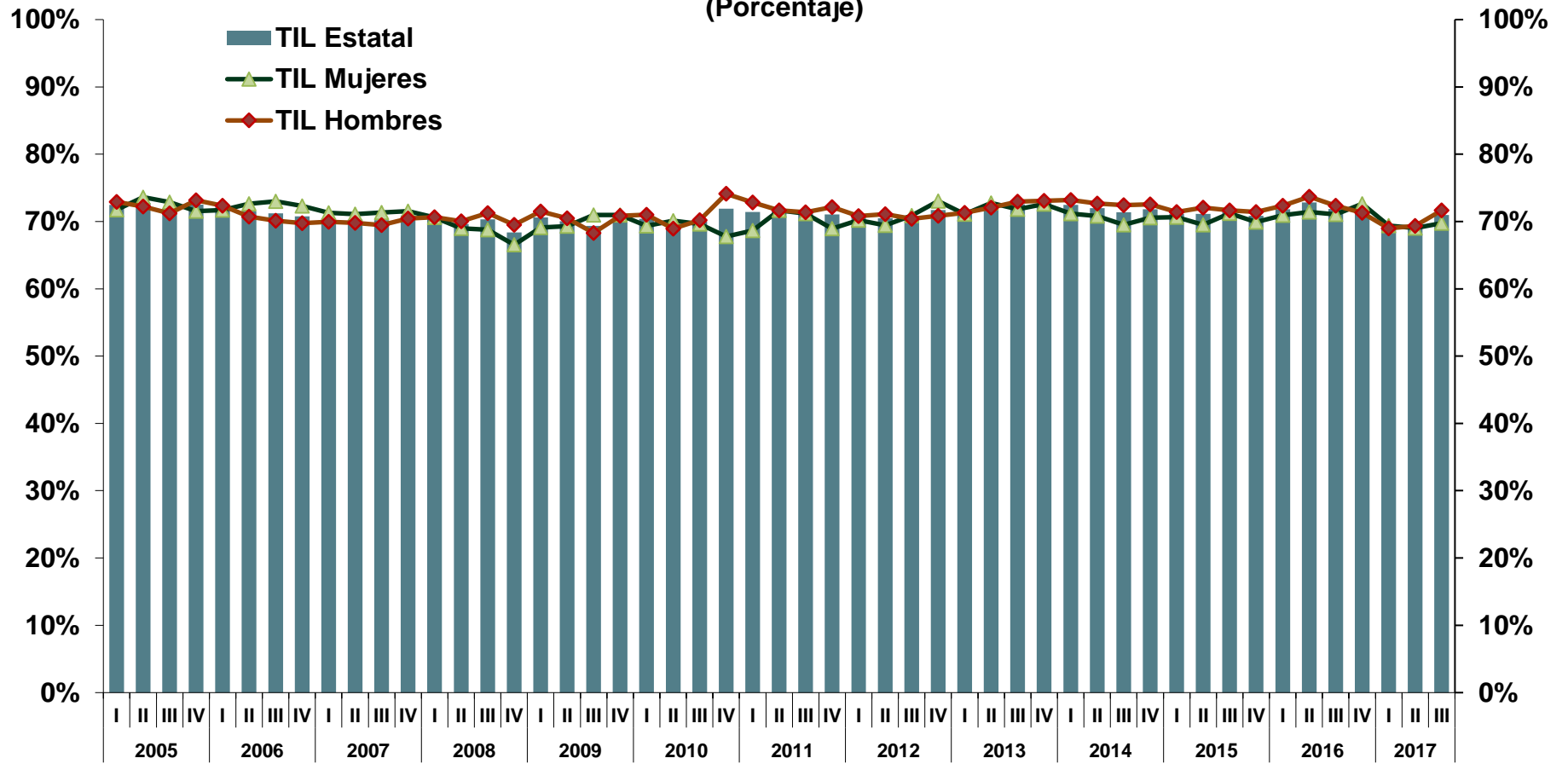
EVOLUCIÓN DE INDICADORES LABORALES

TASA DE DESOCUPACIÓN (Porcentaje)



EVOLUCIÓN DE INDICADORES LABORALES

TASA DE INFORMALIDAD LABORAL (Porcentaje)



EVOLUCIÓN DE INDICADORES LABORALES

TASA BRUTA DE PARTICIPACIÓN (PEA/PT) Tercer trimestre 2017



EVOLUCIÓN DE INDICADORES LABORALES

TASA NETA DE PARTICIPACIÓN (PEA/PET) Tercer trimestre 2017



EVOLUCIÓN DE INDICADORES LABORALES

TASA DE DESOCUPACIÓN Tercer trimestre 2017



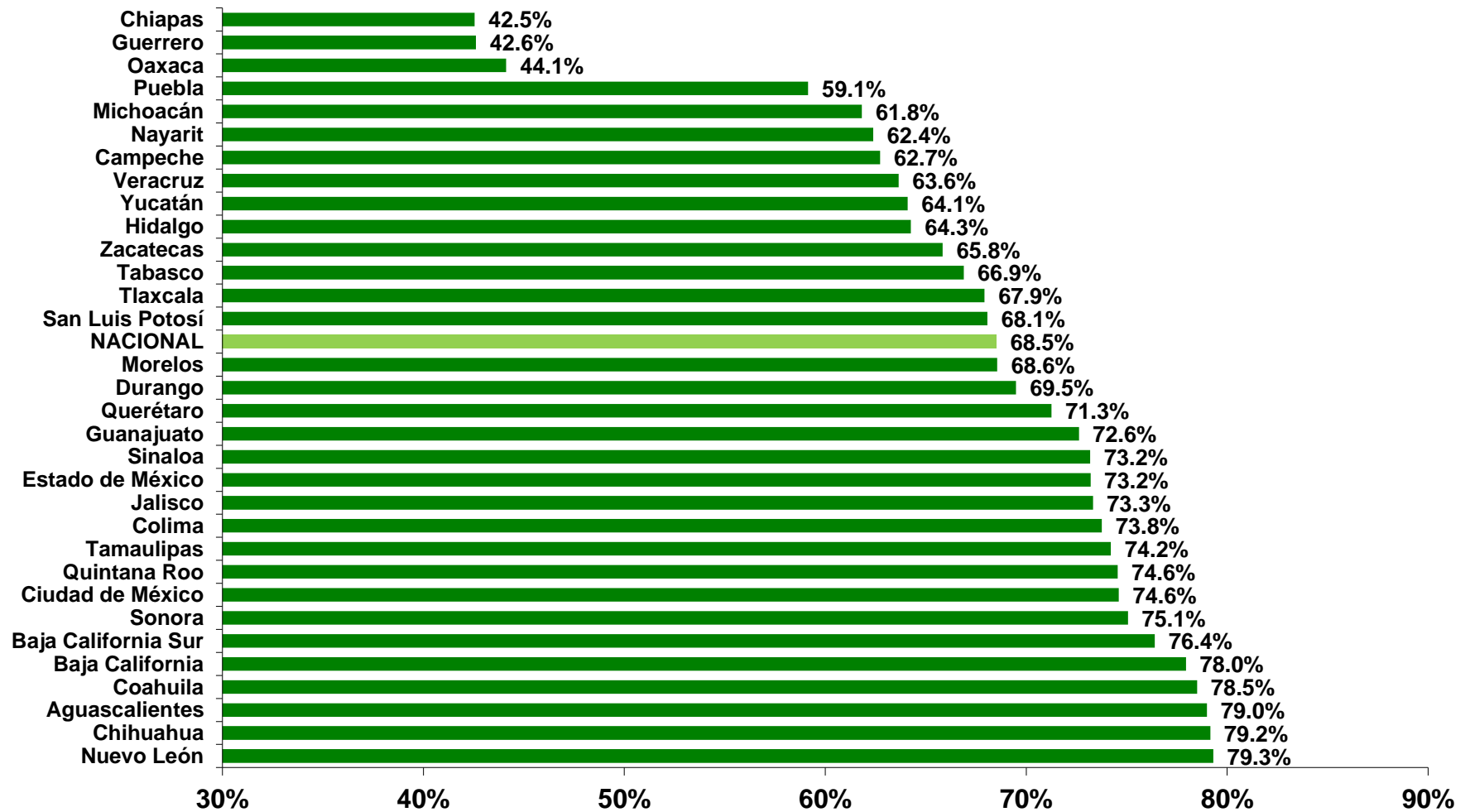
EVOLUCIÓN DE INDICADORES LABORALES

TASA DE INFORMALIDAD LABORAL Tercer trimestre 2017



EVOLUCIÓN DE INDICADORES LABORALES

PROPORCIÓN DE TRABAJADORES ASALARIADOS EN LA OCUPACIÓN Tercer trimestre 2017



EVOLUCIÓN DE INDICADORES LABORALES

TRABAJADORES ASEGURADOS AL IMSS COMO PROPORCIÓN DE LOS OCUPADOS ASALARIADOS Tercer trimestre 2017



EVOLUCIÓN DE INDICADORES LABORALES

INGRESO PROMEDIO DE LA POBLACIÓN OCUPADA
Tercer trimestre 2017
(Pesos Mensuales)

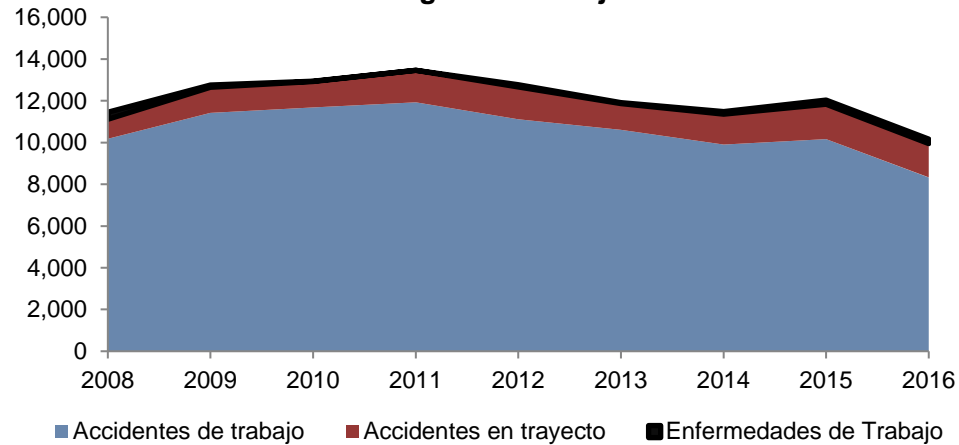


RIESGOS DE TRABAJO

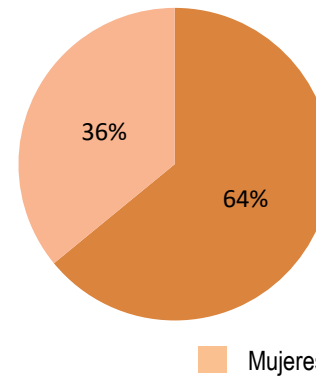
**Riesgos de Trabajo terminados registrados en el IMSS por año de ocurrencia
2016 ¹**

	Total	Accidentes de Trabajo	Accidentes en Trayecto	Enfermedades de Trabajo
Nacional	482,028	359,041	113,775	9,212
Michoacán	10,162	8,330	1,618	214

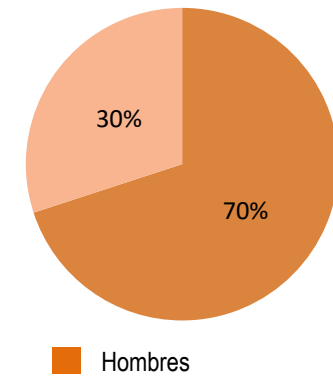
Riesgos de Trabajo



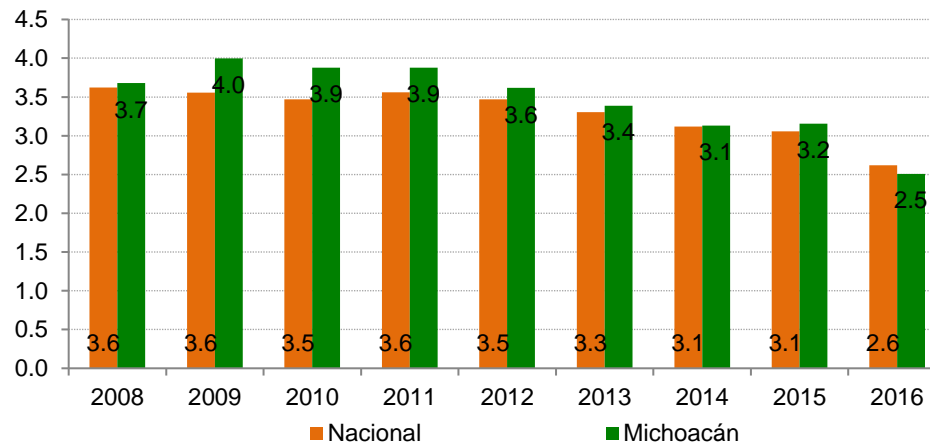
Nacional



Michoacán



**Tasa de Incidencia de Riesgos de Trabajo
(por cada 100 trabajadores)**



1/ Cifras del último año completo disponible.