

SUBSECRETARÍA DE EMPLEO Y PRODUCTIVIDAD LABORAL

Jalisco



Información Laboral

Junio, 2017

JALISCO EN EL CONTEXTO LABORAL NACIONAL

INDICADORES LABORALES

Concepto	Nacional	Jalisco	Periodo
Trabajadores Asegurados en el IMSS (número)	19,047,825	1,664,615	Mayo 2017
Tasa de Desocupación (por ciento) 1/	3.5	2.6	Abril 2017
Conflictividad colectiva laboral en la Jurisdicción Federal			
Emplazamientos a Huelga (número) 2/	2,545	80	Enero- Mayo 2017
Huelgas Estalladas (número)	1	--	Enero- Mayo 2017
Incremento salarial contractual real promedio en la Jurisdicción Federal (por ciento)	-1.44	-2.00	Mayo 2017
Salario asociado a trabajadores asegurados en el IMSS			Abril 2017
Diario	330.1	327.6	
Mensual	10,035.0	9,958.7	
Procuraduría Federal de la Defensa del Trabajo, PROFEDET (número de asuntos resueltos a favor de los trabajadores)			Enero-Abril 2017
Asesorías	46,479	1,073	
Conciliaciones	2,215	87	
Juicios	6,809	251	
Amparos	221	3	
Instituto del Fondo Nacional para el Consumo de los Trabajadores, INFONACOT 3/			Enero-Abril 2017
Trabajadores con crédito(s) ejercido(s) (número)			
Total	294,286	14,535	
Hombres	185,727	8,975	
Mujeres	108,559	5,560	
Importe de los créditos ejercidos (miles de pesos)			
Total	4,704,502	214,793	
Hombres	3,136,242	141,323	
Mujeres	1,568,261	73,470	

1/ A partir de octubre de 2014, es con base en la población de 15 años y más. La Tasa de Desocupación estatal corresponde al promedio del periodo febrero a abril 2017

2/ El total nacional contempla 202 emplazamientos a huelga en más de una entidad federativa.

3/ Por reubicación de las Direcciones del Instituto FONACOT, la entidad federativa de Nayarit se agrupa en la de Jalisco.

FUENTES: STPS; IMSS; CONASAMI; PROFEDET; e INFONACOT.

JALISCO EN EL CONTEXTO LABORAL NACIONAL

PERSONAS ATENDIDAS Y COLOCADAS POR LOS PROGRAMAS DEL SERVICIO NACIONAL DE EMPLEO Enero-Abril 2017 p/

Programas	Nacional		Jalisco		Participación porcentual Entidad / Nacional	
	Atendidos	Colocados	Atendidos	Colocados	Atendidos	Colocados
TOTAL	1,626,047	364,427	116,849	34,439	7.2	9.5
SERVICIOS DE VINCULACIÓN LABORAL	1,527,268	304,659	112,563	32,207	7.4	10.6
Bolsa de Trabajo	510,325	132,162	61,284	20,051	12.0	15.2
Ferías de Empleo	144,218	40,651	15,445	6,302	10.7	15.5
Programa de Trabajadores Agrícolas Temporales México-Canadá (PTAT)	20,726	13,672	545	329	2.6	2.4
Portal del Empleo	519,468	118,174	20,785	5,525	4.0	4.7
Talleres para Buscadores de Empleo 1/	58,378	--	1,528	--	2.6	--
Sistema Estatal de Empleo 1/	29,254	--	4,083	--	14.0	--
Centros de Intermediación Laboral (CIL) 1/	53,000	--	2,894	--	5.5	--
SNE por Teléfono 2/	191,899	--	5,999	--	3.1	--
PROGRAMA DE APOYO AL EMPLEO (Presupuesto Federal)	74,145	51,566	3,654	2,003	4.9	3.9
Bécate	46,774	33,936	2,528	1,753	5.4	5.2
Fomento al Autoempleo	788	788	0	0	0.0	0.0
Movilidad Laboral	24,846	16,842	1,050	250	4.2	1.5
Repatriados Trabajando	1,737	0	76	0	4.4	0.0
PROGRAMA DE APOYO AL EMPLEO (Presupuesto Estatal)	24,634	8,202	632	229	2.6	2.8
Bécate	23,187	6,808	559	156	2.4	2.3
Fomento al Autoempleo	1,311	1,311	73	73	5.6	5.6
Movilidad Laboral	97	83	0	0	0.0	0.0
Repatriados Trabajando	39	0	0	0	0.0	0.0

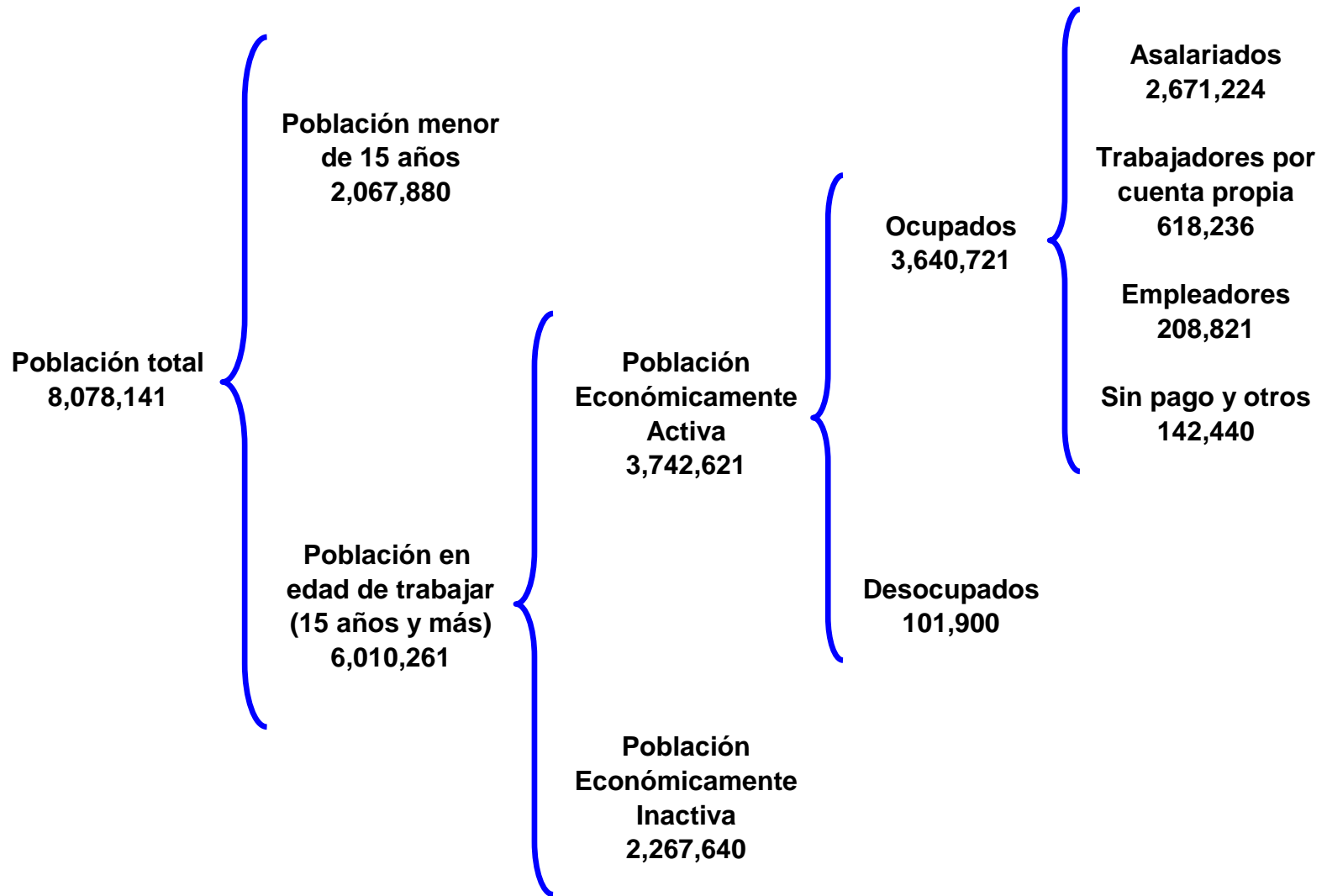
p/ Cifras preliminares.

1/ No se contabiliza la colocación en este servicio toda vez que está formando parte de otros servicios.

2/ Se incluyen las llamadas atendidas en el centro de atención de personas que requieren información de los Programas de Movilidad Laboral (Canadá y España) y de los programas de capacitación o con apoyo económico a cargo del SNE, actualizar información de vacantes de empleo y en general asesoraría en el Portal del Empleo.

Fuente: STPS.

DISTRIBUCIÓN ECONÓMICA DE LA POBLACIÓN
Primer trimestre 2017



JALISCO EN EL CONTEXTO LABORAL NACIONAL

POBLACIÓN Primer trimestre 2017 (Personas)

Concepto	Nacional			Jalisco			Participación B/A (%)
	Total (A)	Hombres (%)	Mujeres (%)	Total (B)	Hombres (%)	Mujeres (%)	
Población total (PT)	123,057,147	48.4	51.6	8,078,141	48.7	51.3	6.6
<i>Población menor de 15 años (Menores)</i>	32,412,601	51.2	48.8	2,067,880	51.4	48.6	6.4
<i>Población en edad de trabajar (PET)</i>	90,644,546	47.3	52.7	6,010,261	47.8	52.2	6.6
Población Económicamente Inactiva (PEI)	36,962,826	26.2	73.8	2,267,640	26.8	73.2	6.1
Población Económicamente Activa (PEA)	53,681,720	61.9	38.1	3,742,621	60.5	39.5	7.0
Ocupados	51,859,895	62.0	38.0	3,640,721	60.5	39.5	7.0
Desocupados	1,821,825	60.2	39.8	101,900	60.0	40.0	5.6
Tasas laborales (por cientos)							
Tasa neta de participación, TNP (PEA/PET)	59.2	77.4	42.8	62.3	78.8	47.1	
Tasa de desocupación, TDA (Desocupados/PEA)	3.4	3.3	3.5	2.7	2.7	2.8	
Tasa de desocupación jóvenes (15 a 29 años)	6.0	5.5	6.8	4.6	4.4	4.8	
Tasa de Informalidad Laboral	57.2	56.8	57.7	50.9	49.0	53.7	

FUENTE: STPS-INEGI. Encuesta Nacional de Ocupación y Empleo.

JALISCO EN EL CONTEXTO LABORAL NACIONAL

OCUPACIÓN Primer trimestre 2017 (Personas)

Concepto	Nacional			Jalisco			Participación B/A (%)
	Total (A)	Hombres (%)	Mujeres (%)	Total (B)	Hombres (%)	Mujeres (%)	
Ocupados por rama de actividad económica	51,859,895	62.0	38.0	3,640,721	60.5	39.5	7.0
Actividades agropecuarias	6,537,130	89.2	10.8	303,187	89.0	11.0	4.6
Industria Manufacturera	8,534,828	62.5	37.5	666,590	64.8	35.2	7.8
Industria Extractiva y Electricidad	397,240	86.9	13.1	12,848	84.0	16.0	3.2
Construcción	4,302,665	96.9	3.1	292,433	97.3	2.7	6.8
Comercio	9,728,631	49.4	50.6	766,837	48.4	51.6	7.9
Transportes y comunicaciones	2,651,783	88.2	11.8	152,780	86.4	13.6	5.8
Otros servicios	17,212,157	45.0	55.0	1,319,643	46.9	53.1	7.7
Gobierno y organismos internacionales	2,232,343	62.2	37.8	116,946	65.8	34.2	5.2
No especificado	263,118	68.2	31.8	9,457	71.6	28.4	3.6
Ocupados por nivel de ingreso	51,859,895	62.0	38.0	3,640,721	60.5	39.5	7.0
No recibe ingresos	3,133,797	55.8	44.2	148,225	36.4	63.6	4.7
Menos de un S.M.	6,658,833	44.2	55.8	283,575	31.8	68.2	4.3
De 1 a 2 S.M.	15,045,790	58.7	41.3	936,608	50.8	49.2	6.2
Más de 2 a 5 S.M.	17,820,196	70.3	29.7	1,737,971	70.1	29.9	9.8
Más de 5 a 10 S.M.	2,184,842	72.0	28.0	211,984	72.8	27.2	9.7
Más de 10 S.M.	519,678	74.5	25.5	32,163	80.6	19.4	6.2
No especificado	6,496,759	63.4	36.6	290,195	64.0	36.0	4.5

FUENTE: STPS-INEGI. Encuesta Nacional de Ocupación y Empleo.

JALISCO EN EL CONTEXTO LABORAL NACIONAL

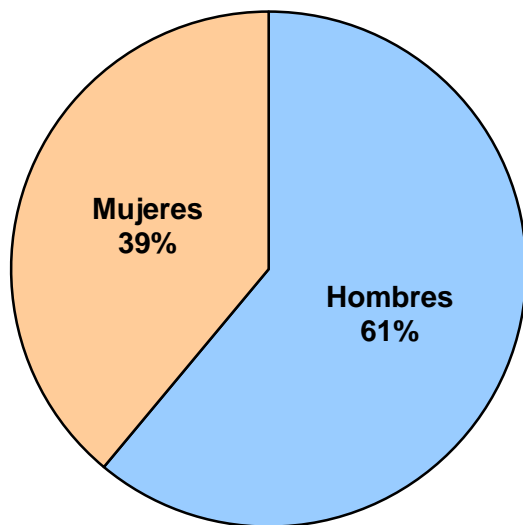
OCUPACIÓN Primer trimestre 2017 (Personas)

Concepto	Nacional			Jalisco			Participación B/A (%)
	Total (A)	Hombres (%)	Mujeres (%)	Total (B)	Hombres (%)	Mujeres (%)	
Ocupados por nivel de educación	51,859,895	62.0	38.0	3,640,721	60.5	39.5	7.0
Sin instrucción	1,957,709	64.1	35.9	89,745	66.1	33.9	4.6
Primaria	13,693,349	66.3	33.7	922,793	64.6	35.4	6.7
Secundaria y media superior	25,701,862	61.8	38.2	1,840,175	59.3	40.7	7.2
Superior	10,469,909	56.3	43.7	787,695	58.0	42.0	7.5
No especificado	37,066	61.5	38.5	313	0.0	100.0	0.8
Ocupados por posición en el trabajo	51,859,895	62.0	38.0	3,640,721	60.5	39.5	7.0
Empleadores	2,415,614	80.9	19.1	208,821	82.4	17.6	8.6
Trabajadores asalariados	35,692,469	62.1	37.9	2,671,224	61.0	39.0	7.5
Trabajadores por su cuenta	11,400,455	61.6	38.4	618,236	57.4	42.6	5.4
Trabajadores sin pago	2,351,357	42.3	57.7	142,440	33.8	66.2	6.1
Otros trabajadores	0	0.0	0.0	0	0.0	0.0	0.0

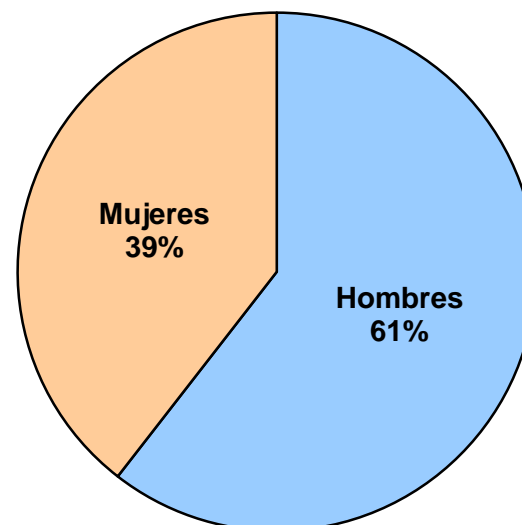
FUENTE: STPS-INEGI. Encuesta Nacional de Ocupación y Empleo.

**POBLACIÓN ECONÓMICAMENTE ACTIVA
(Estructura por sexo)**

2001-I

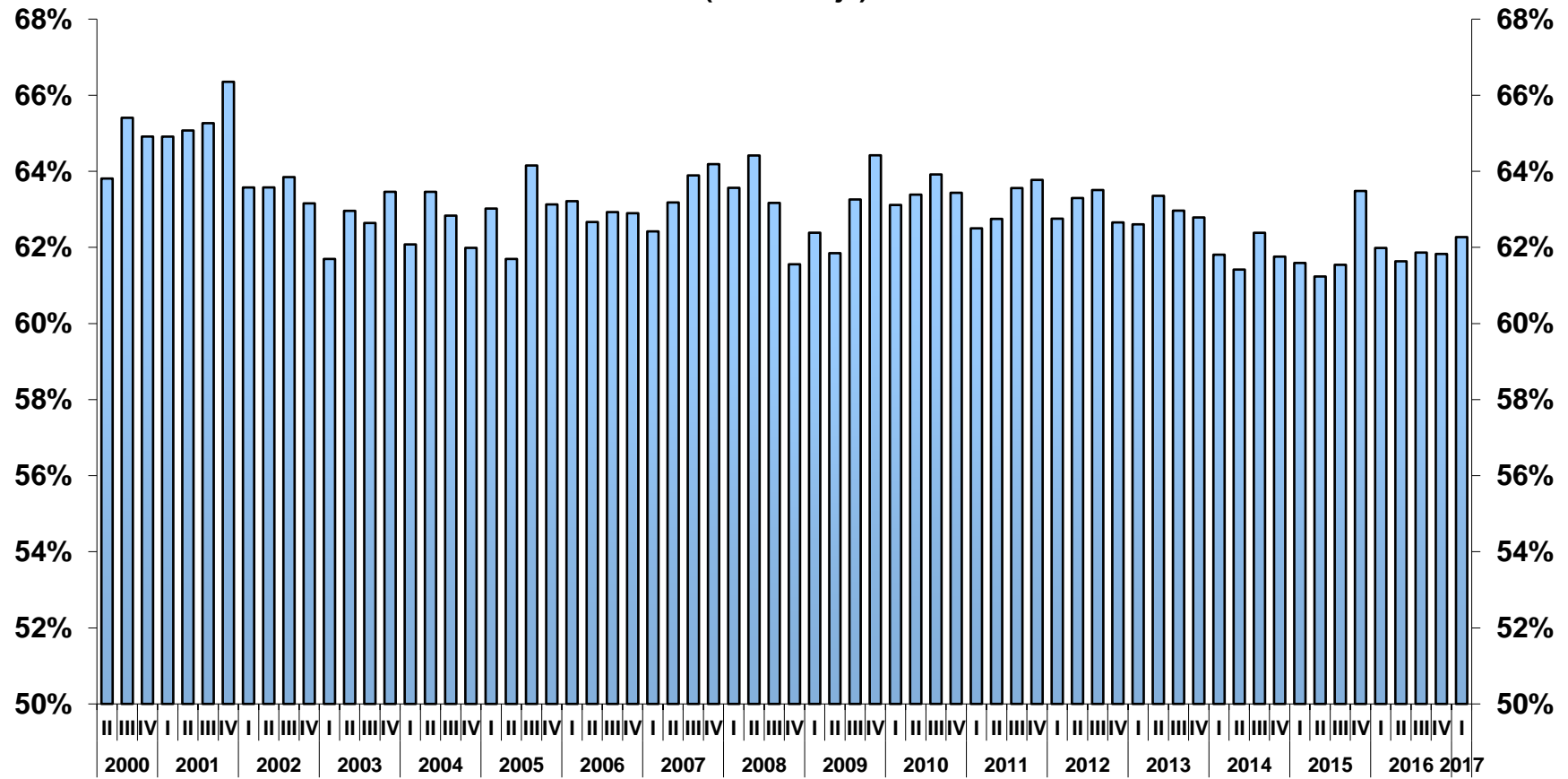


2017-I



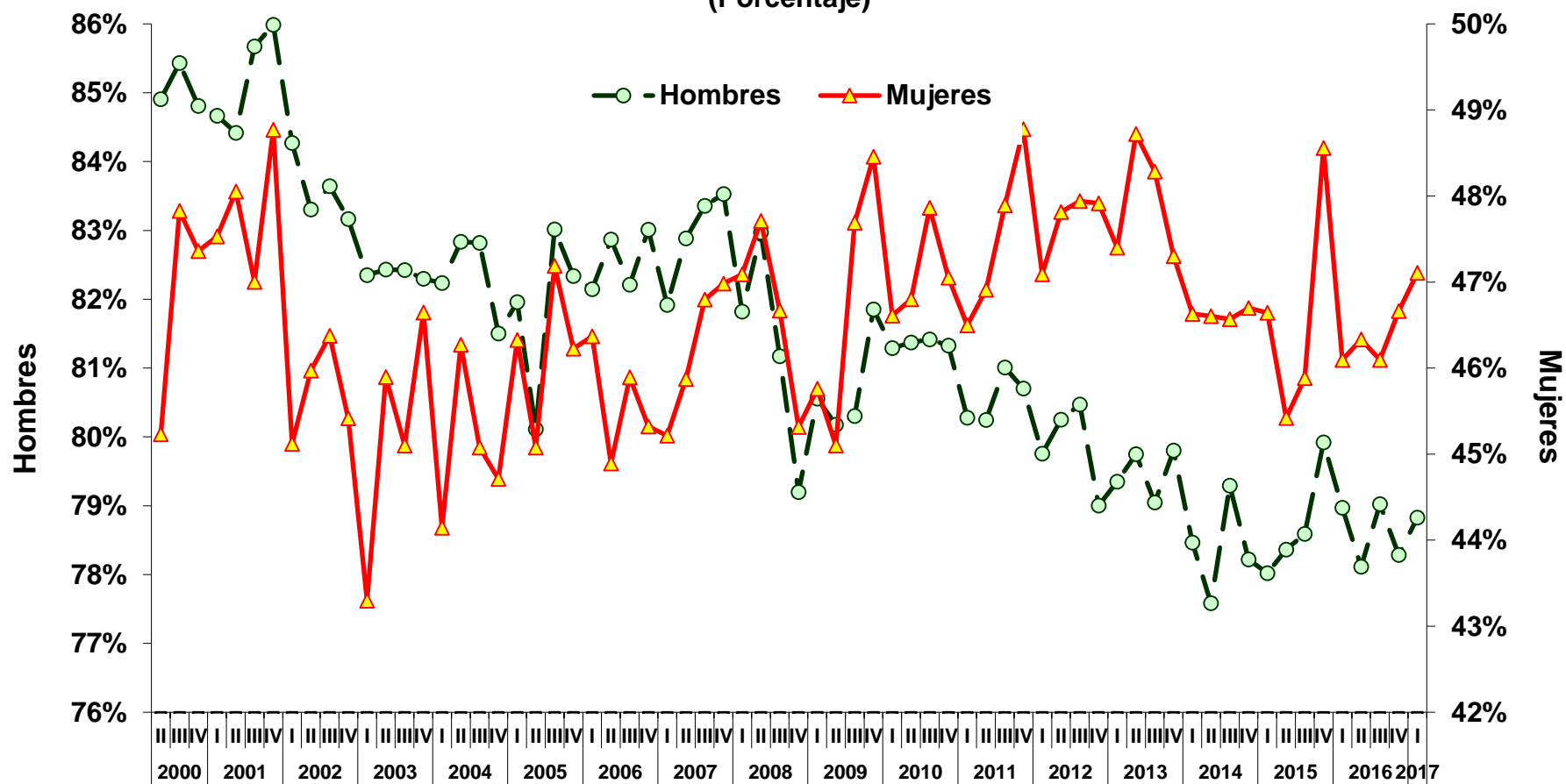
EVOLUCIÓN DE INDICADORES LABORALES

TASA NETA DE PARTICIPACIÓN (Porcentaje)



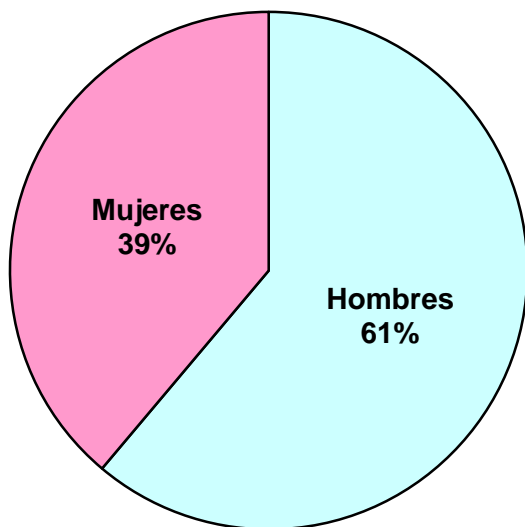
EVOLUCIÓN DE INDICADORES LABORALES

TASA NETA DE PARTICIPACIÓN (Porcentaje)

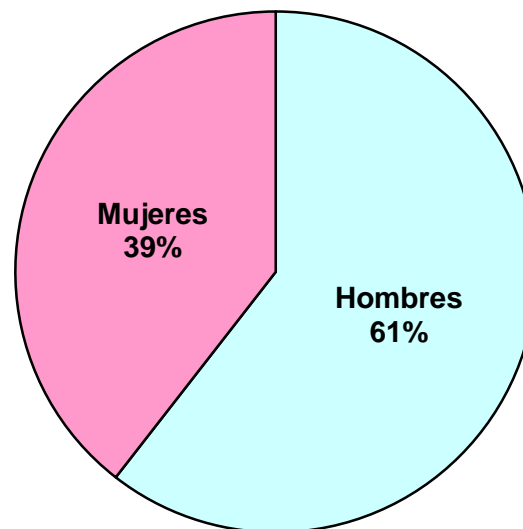


**POBLACIÓN OCUPADA
(Estructura por sexo)**

2001-I

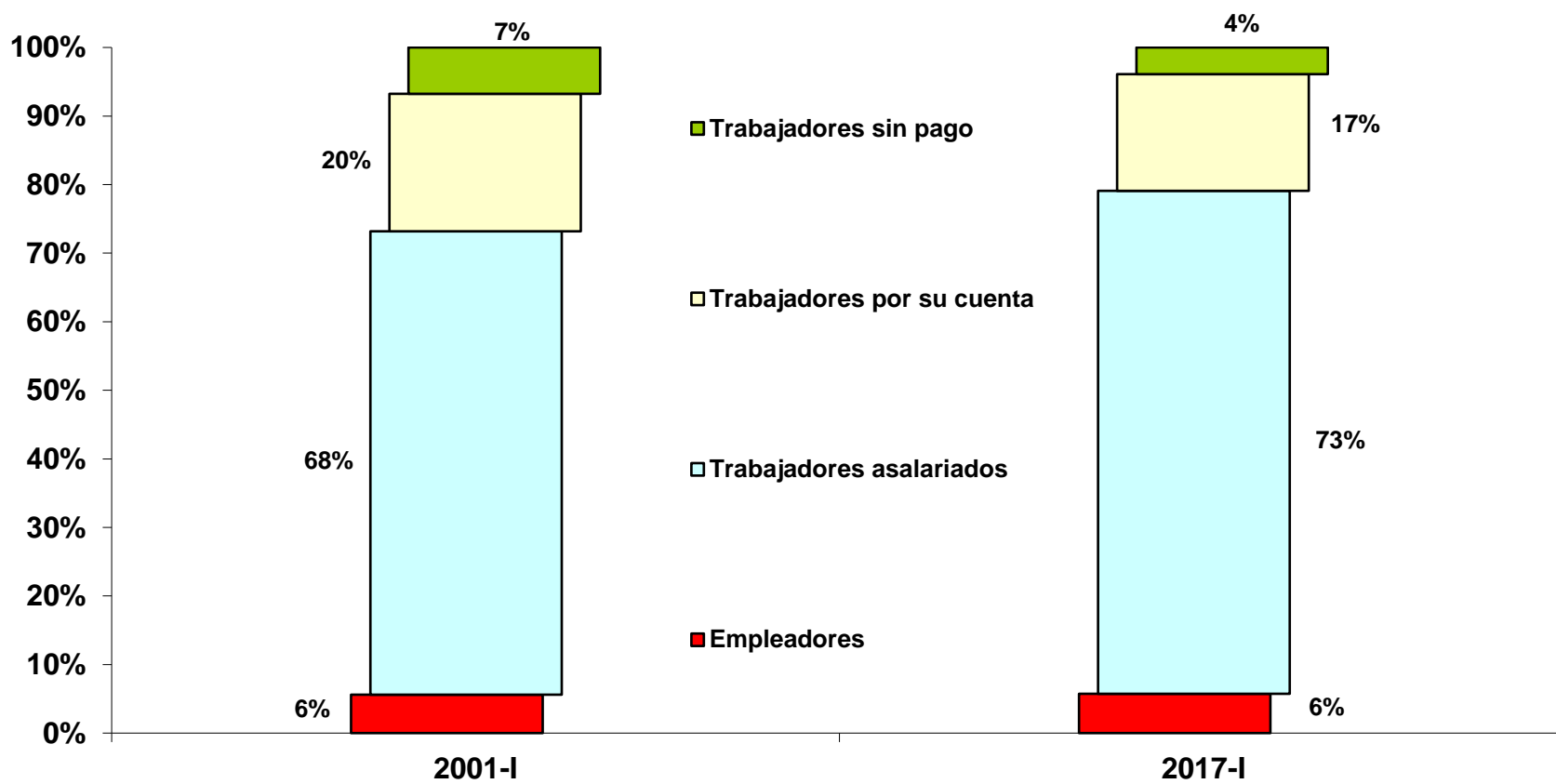


2017-I



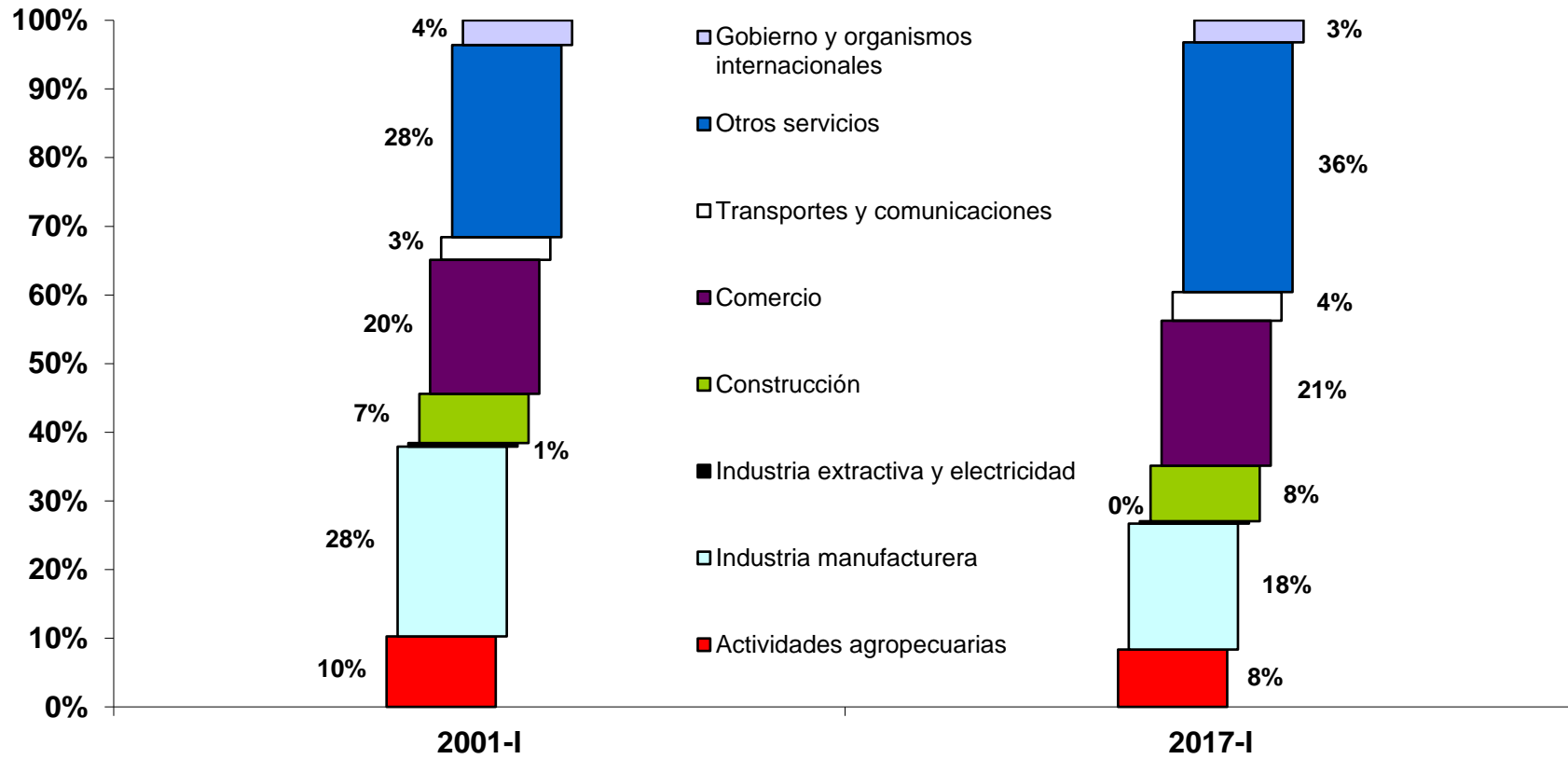
EVOLUCIÓN DE INDICADORES LABORALES

OCUPADOS POR POSICIÓN EN EL TRABAJO



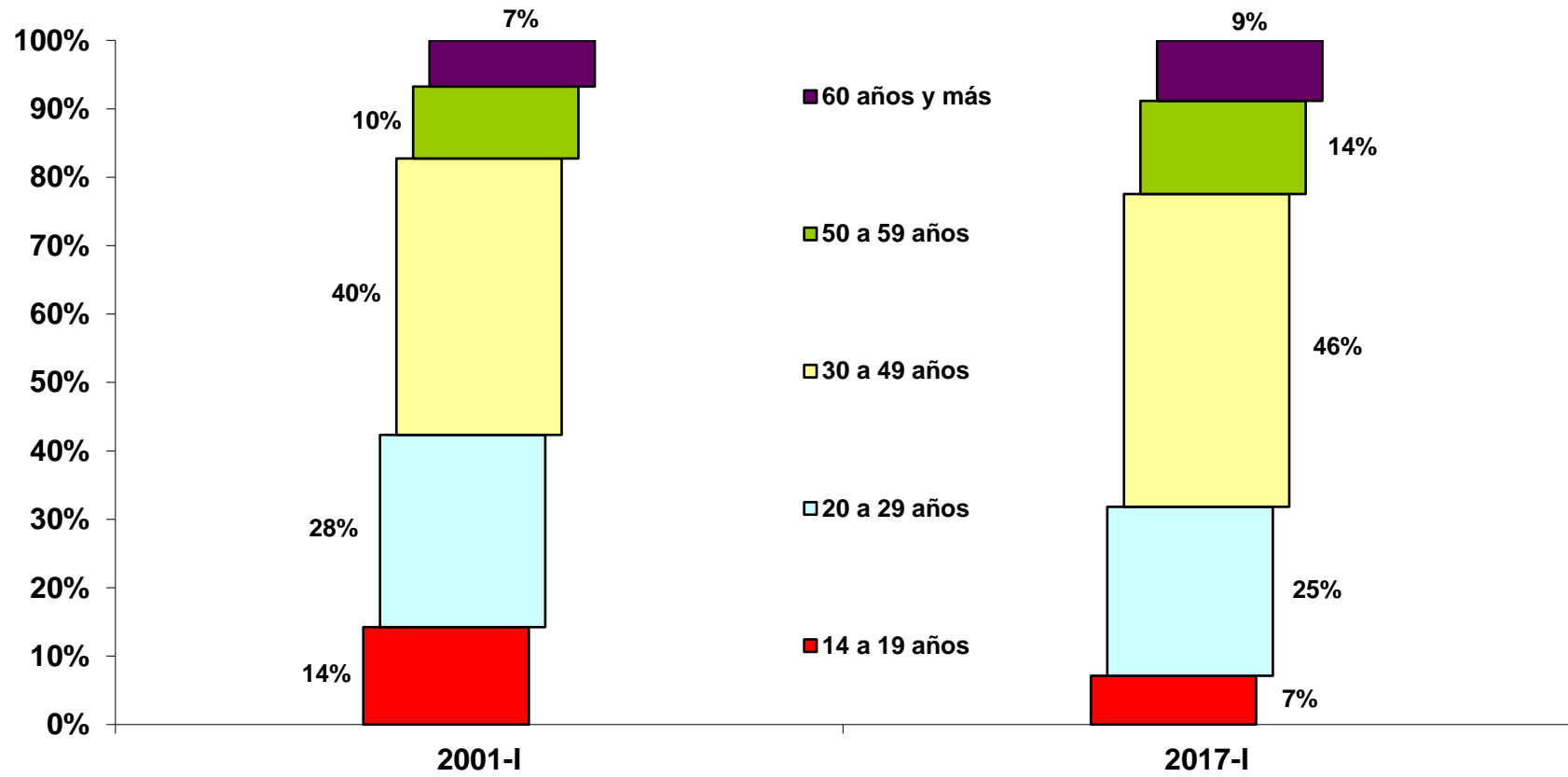
EVOLUCIÓN DE INDICADORES LABORALES

OCUPADOS POR RAMA DE ACTIVIDAD ECONÓMICA



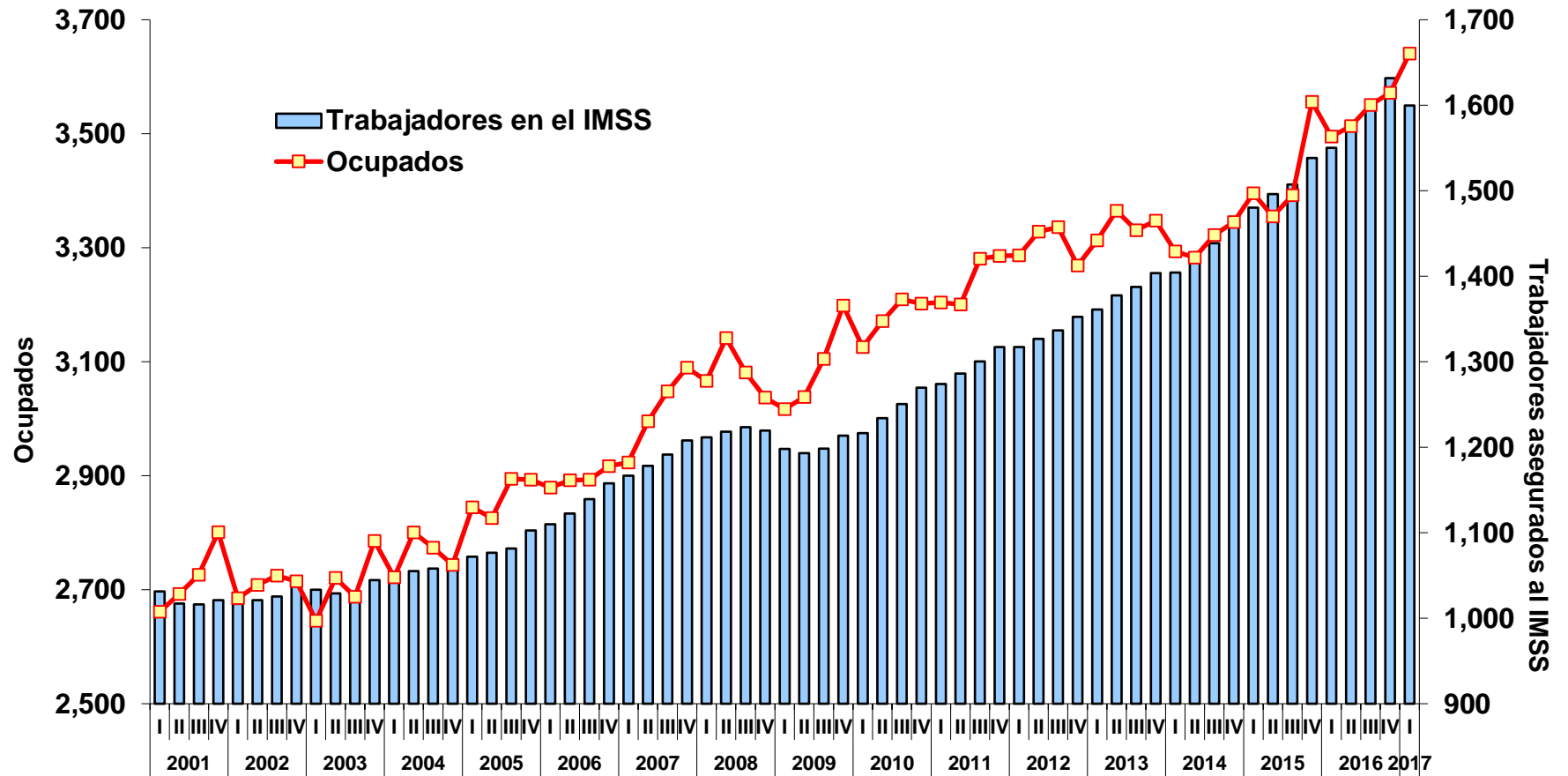
EVOLUCIÓN DE INDICADORES LABORALES

OCUPADOS POR GRUPOS DE EDAD



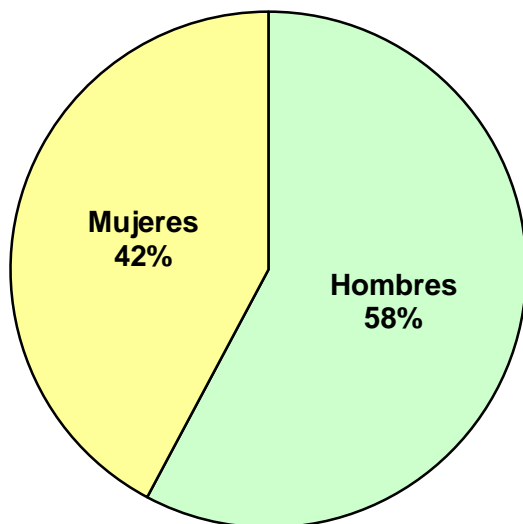
EVOLUCIÓN DE INDICADORES LABORALES

EVOLUCIÓN DE LA OCUPACIÓN Y EL EMPLEO ASEGURADO EN EL IMSS (Miles de personas)

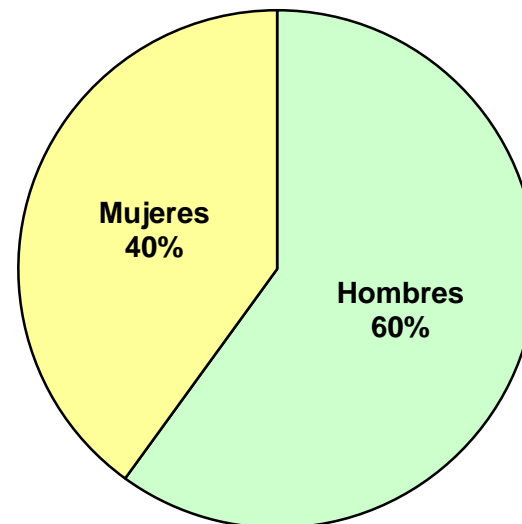


**POBLACIÓN DESOCUPADA
(Estructura por sexo)**

2001-I

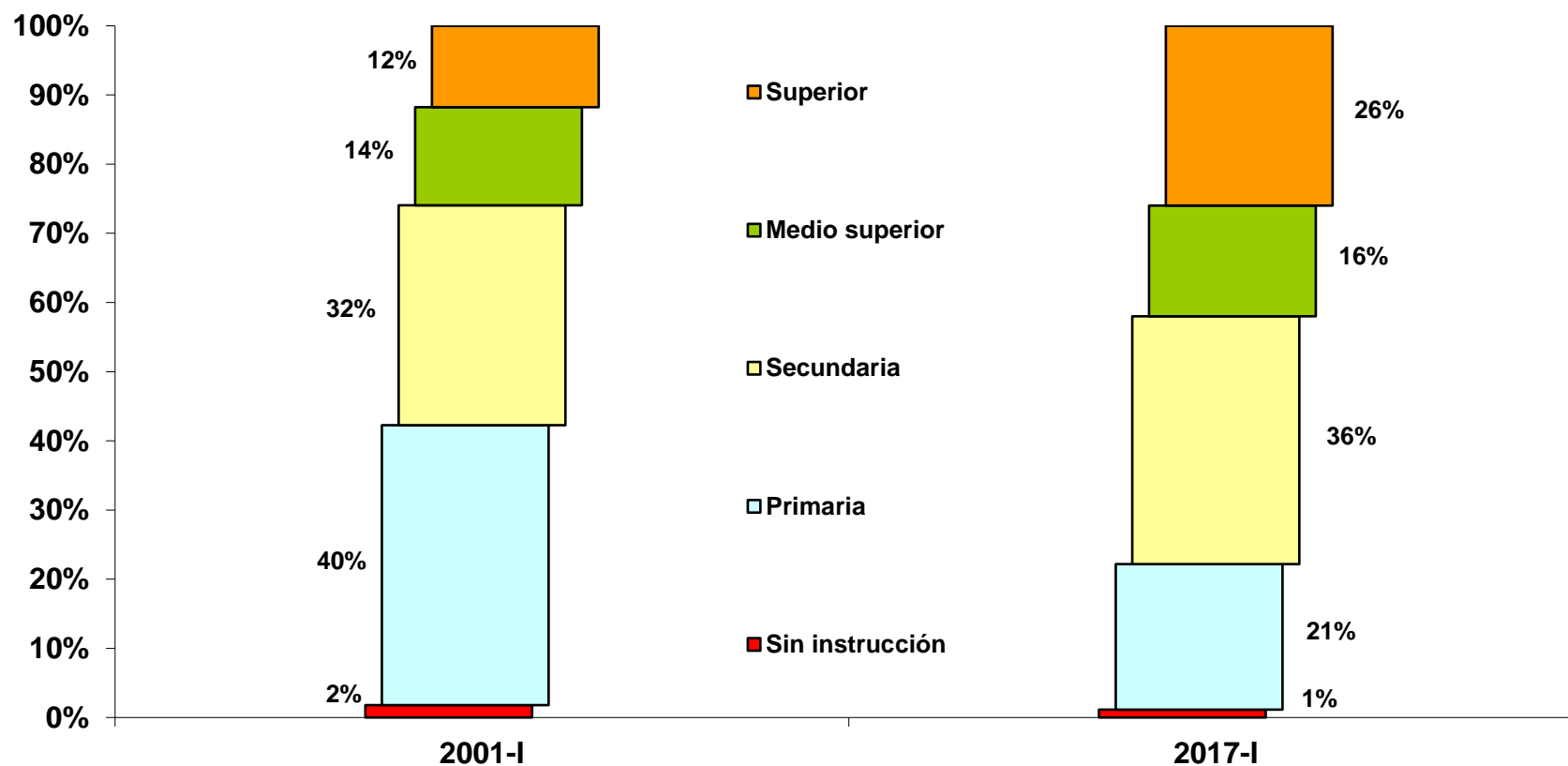


2017-I



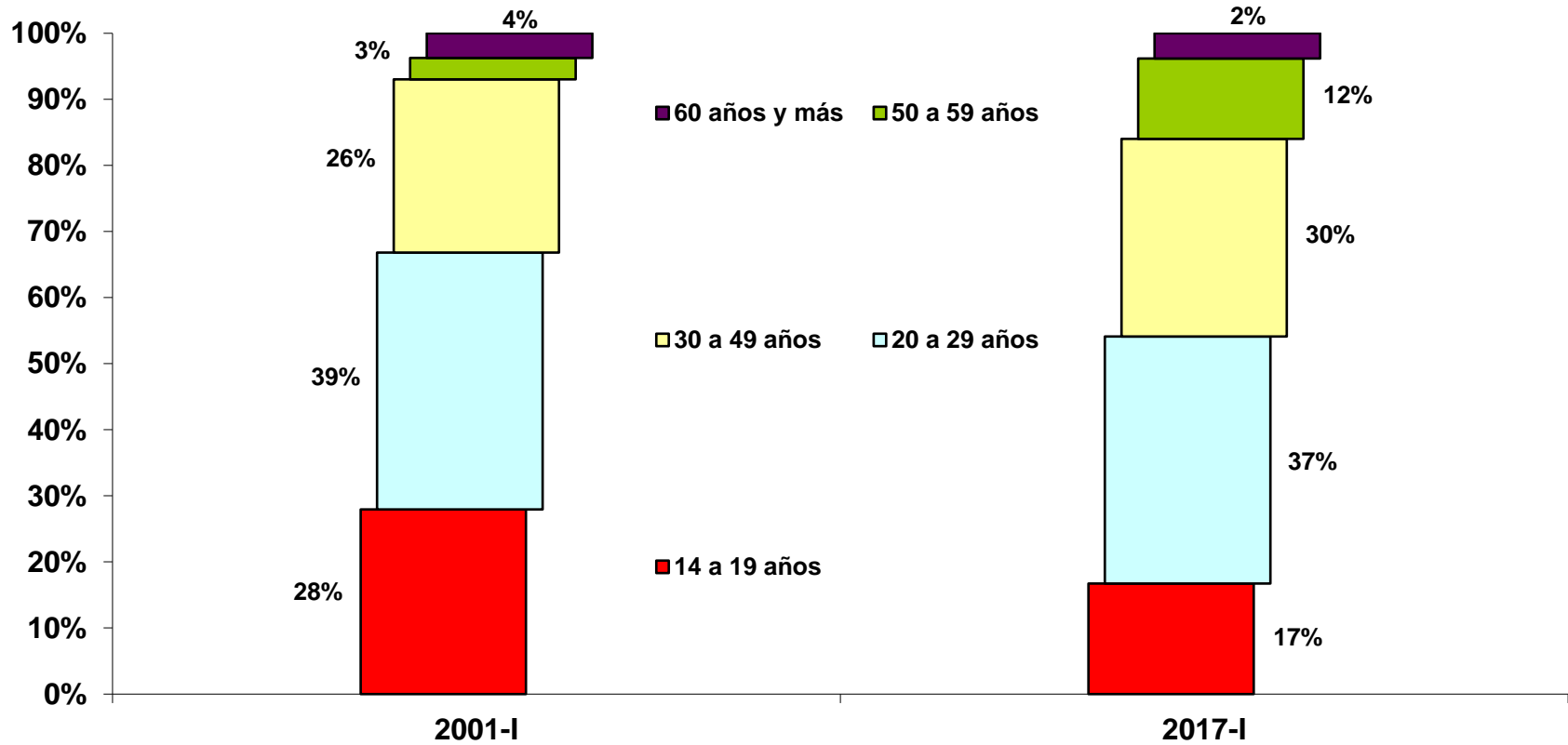
EVOLUCIÓN DE INDICADORES LABORALES

DESOCUPADOS POR NIVEL DE INSTRUCCIÓN



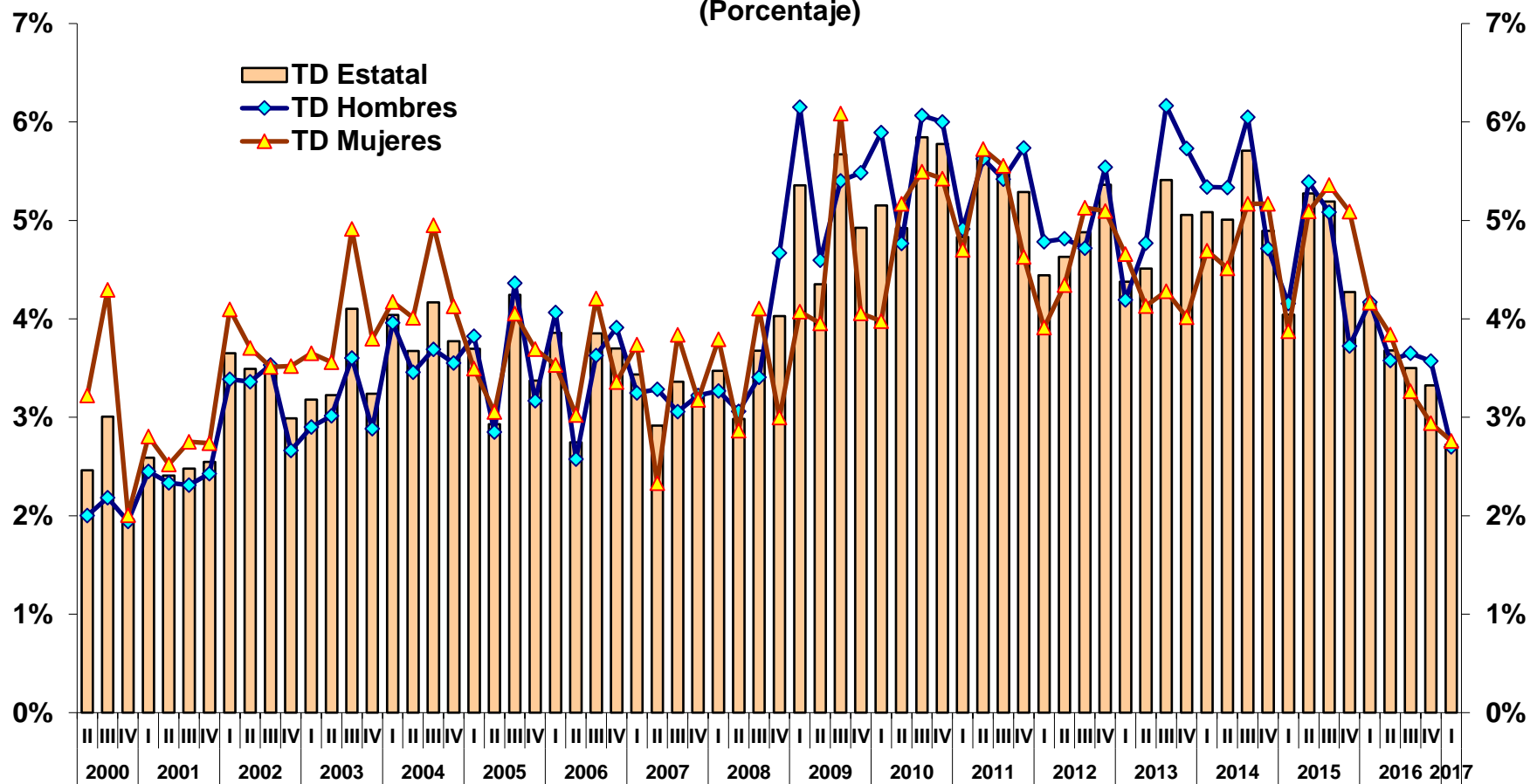
EVOLUCIÓN DE INDICADORES LABORALES

DESOCUPADOS POR GRUPOS DE EDAD



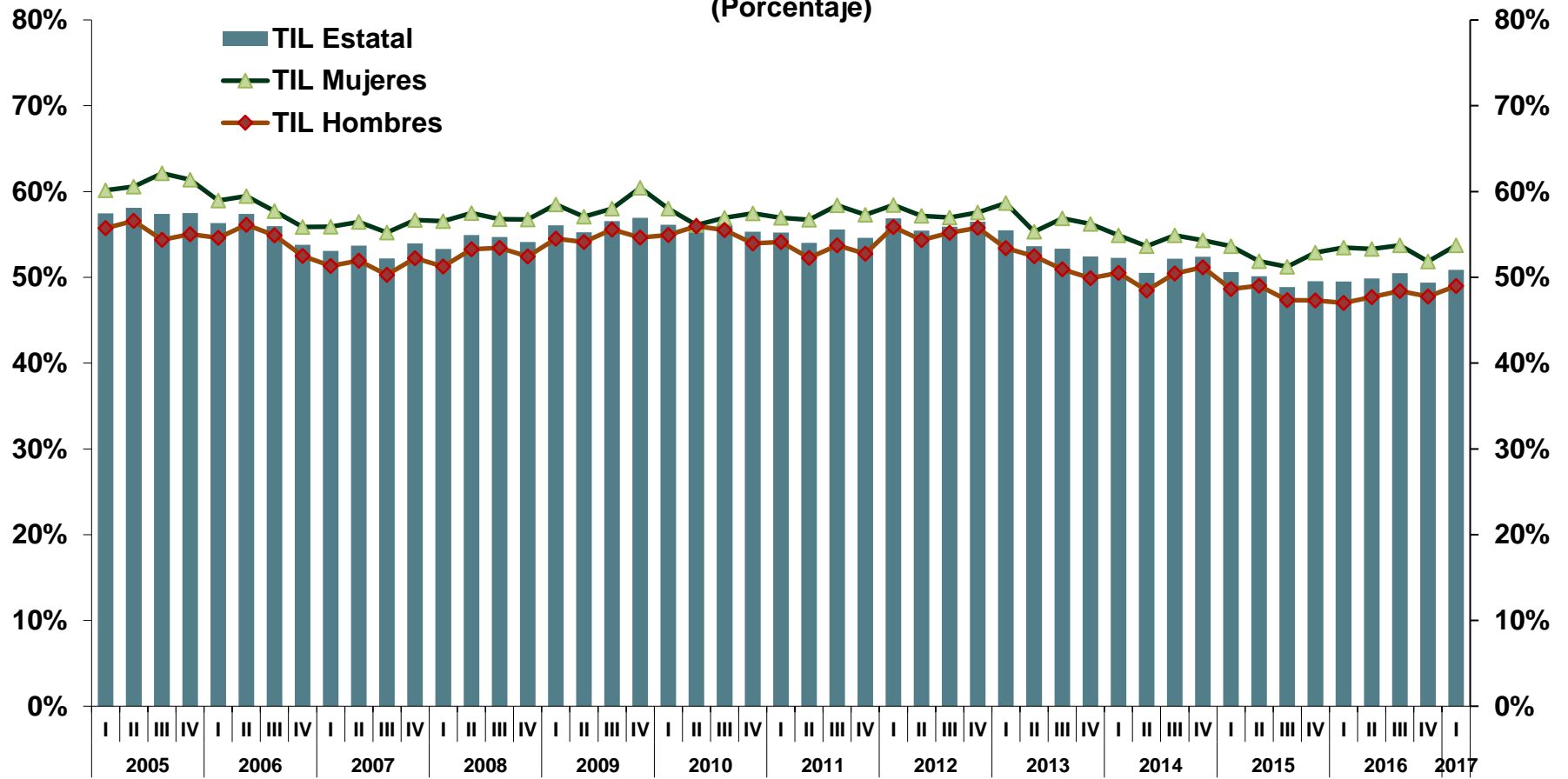
EVOLUCIÓN DE INDICADORES LABORALES

TASA DE DESOCUPACIÓN (Porcentaje)



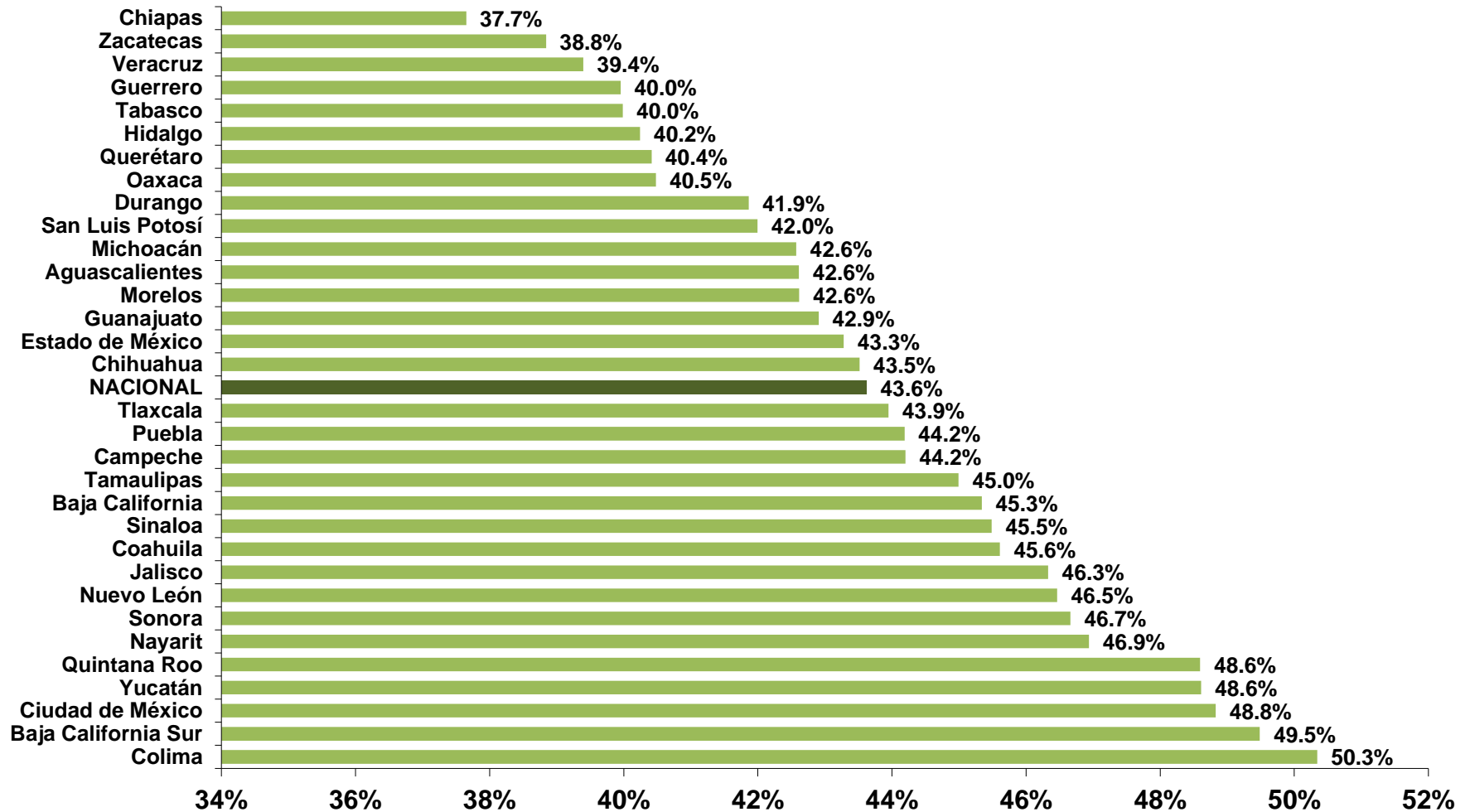
EVOLUCIÓN DE INDICADORES LABORALES

TASA DE INFORMALIDAD LABORAL (Porcentaje)



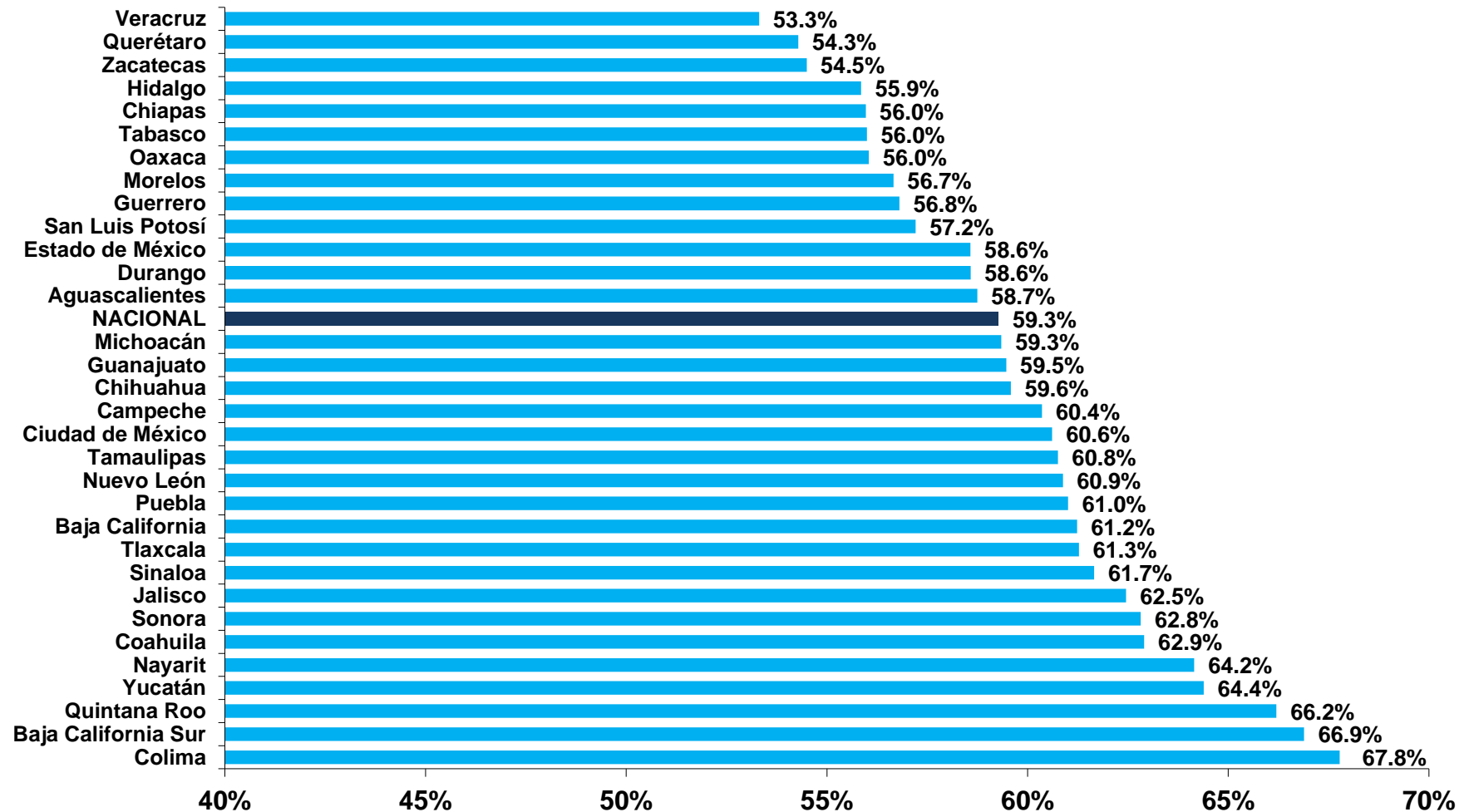
EVOLUCIÓN DE INDICADORES LABORALES

TASA BRUTA DE PARTICIPACIÓN (PEA/PT) Primer trimestre 2017



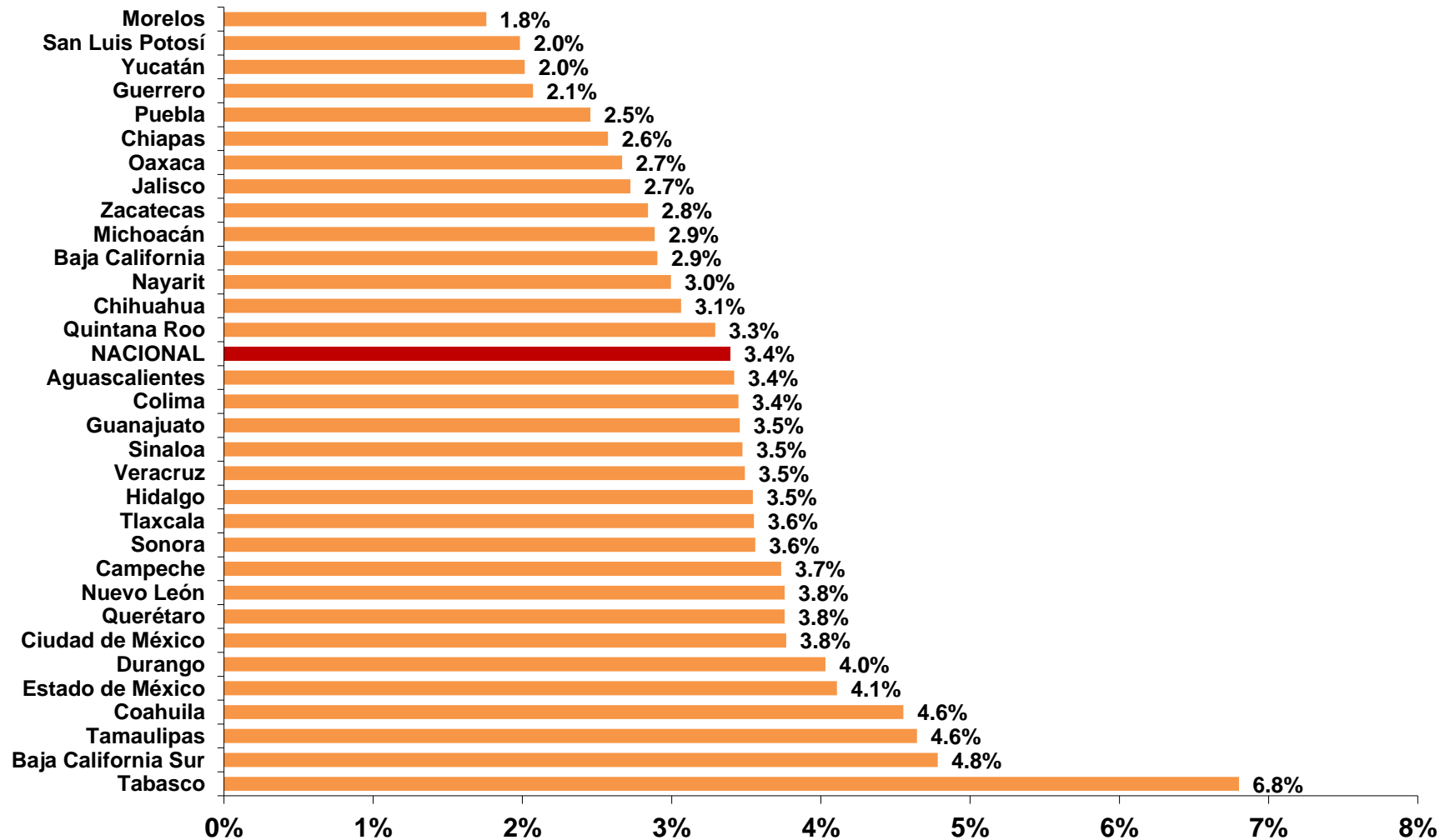
EVOLUCIÓN DE INDICADORES LABORALES

TASA NETA DE PARTICIPACIÓN (PEA/PET) Primer trimestre 2017



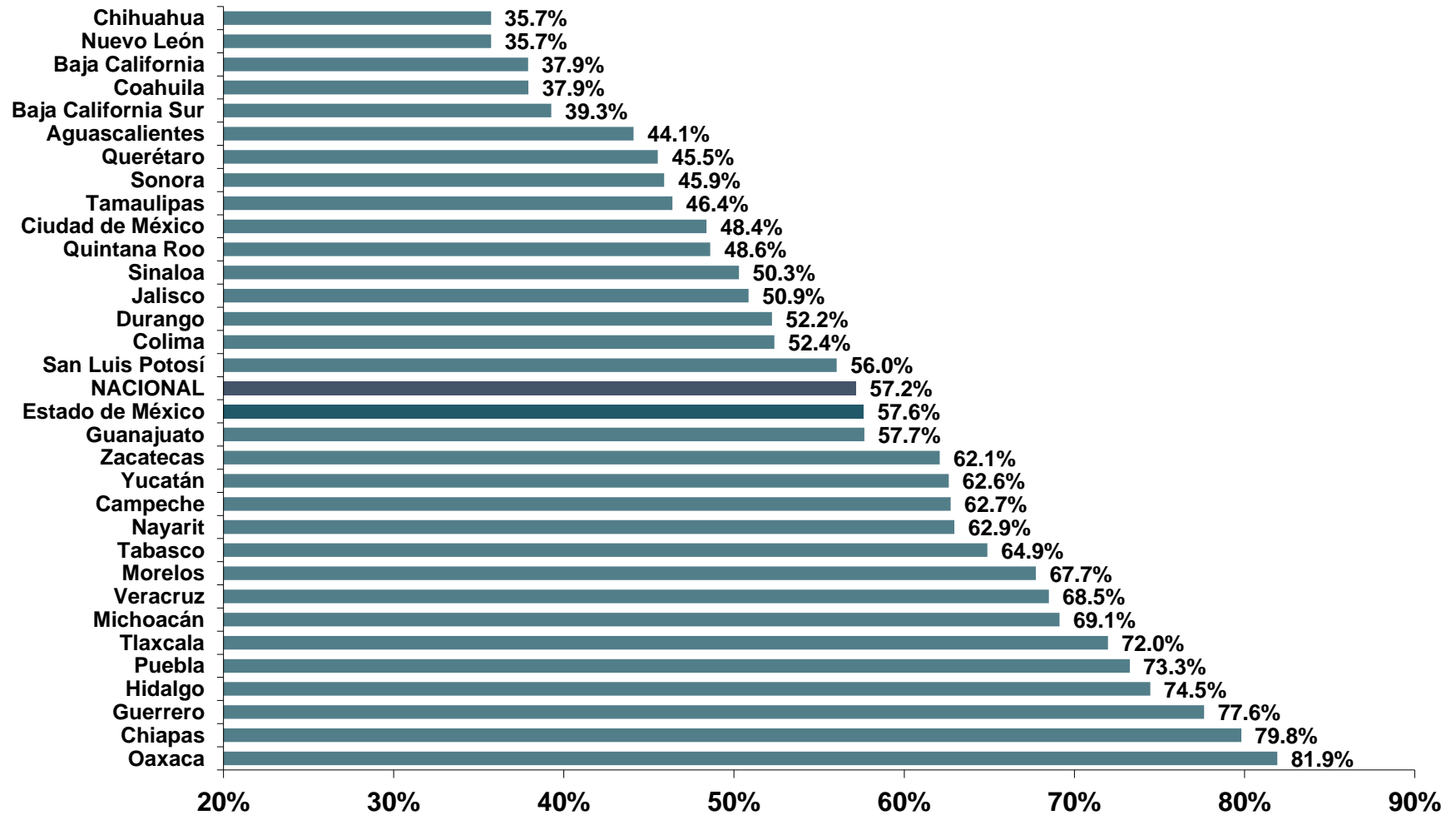
EVOLUCIÓN DE INDICADORES LABORALES

TASA DE DESOCUPACIÓN Primer trimestre 2017



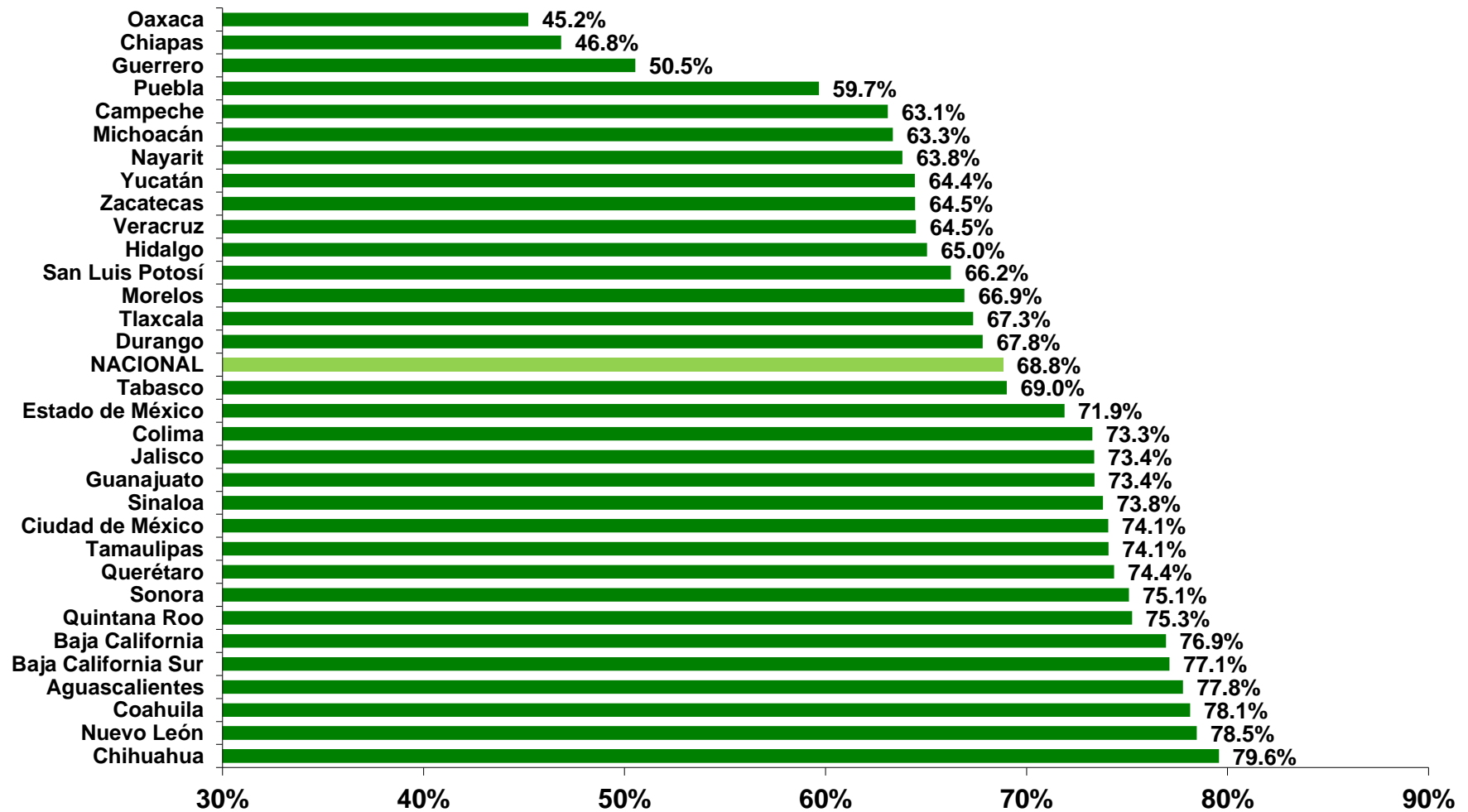
EVOLUCIÓN DE INDICADORES LABORALES

TASA DE INFORMALIDAD LABORAL Primer trimestre 2017



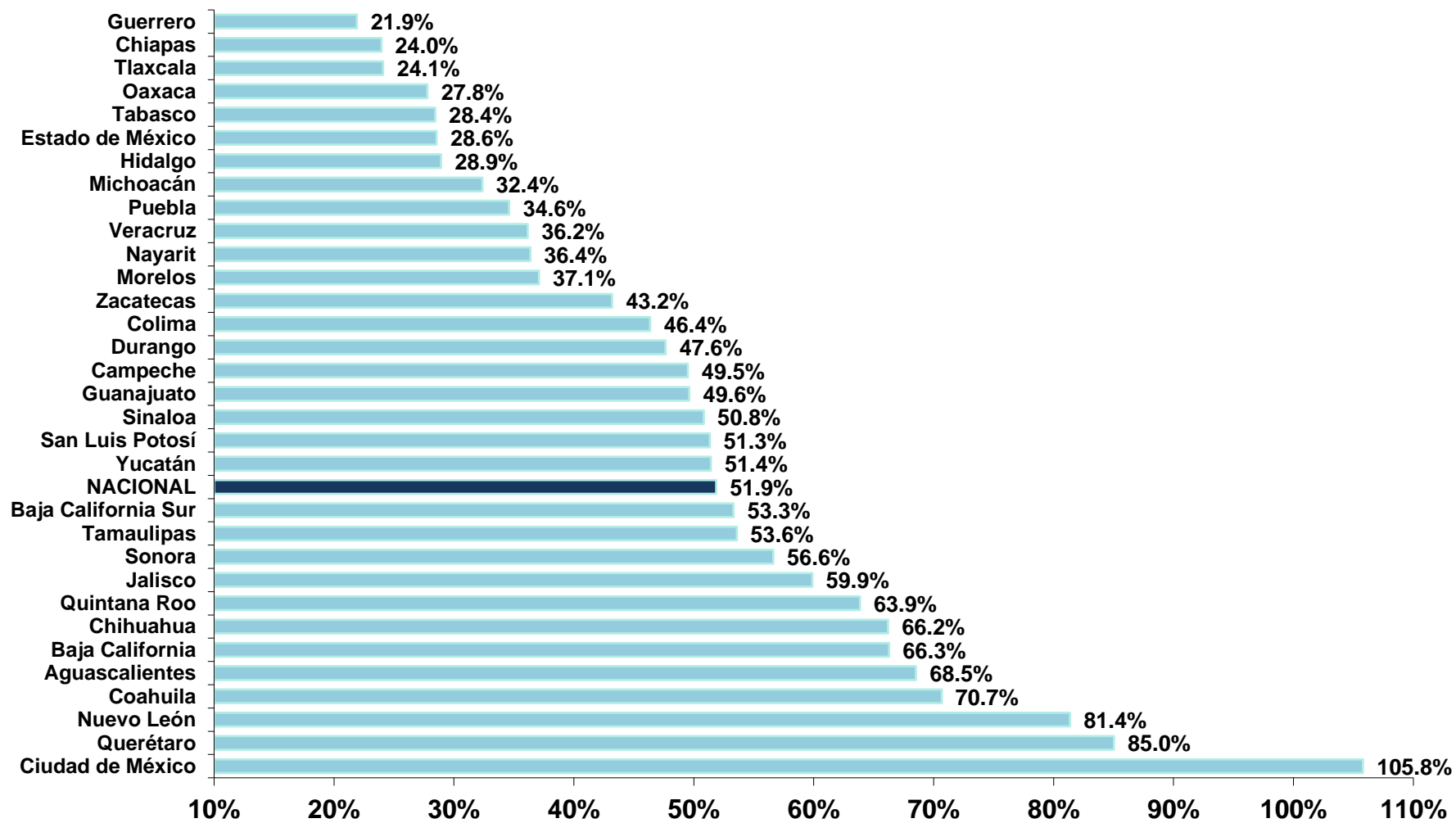
EVOLUCIÓN DE INDICADORES LABORALES

PROPORCIÓN DE TRABAJADORES ASALARIADOS EN LA OCUPACIÓN Primer trimestre 2017



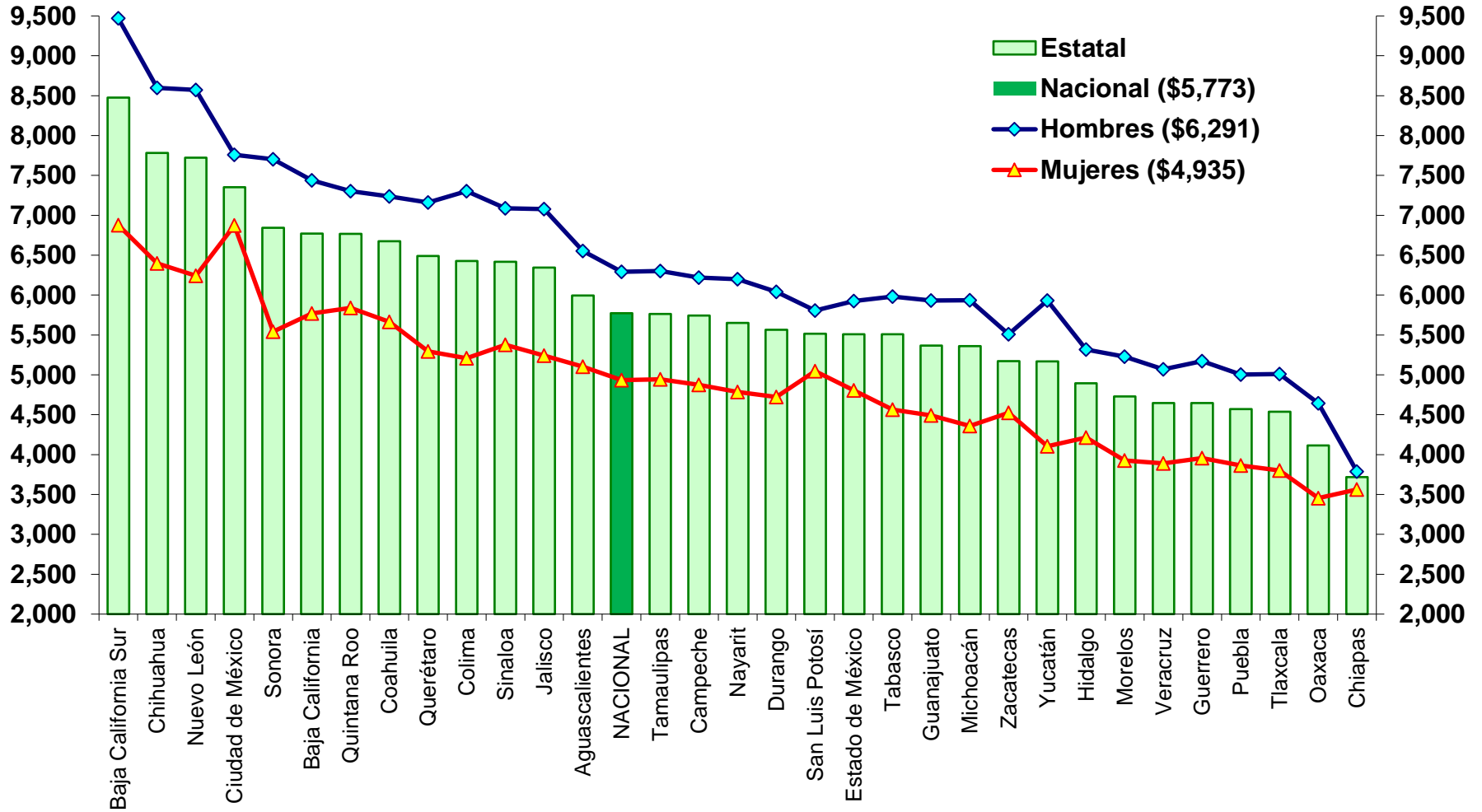
EVOLUCIÓN DE INDICADORES LABORALES

TRABAJADORES ASEGURADOS AL IMSS COMO PROPORCIÓN DE LOS OCUPADOS ASALARIADOS Primer trimestre 2017



EVOLUCIÓN DE INDICADORES LABORALES

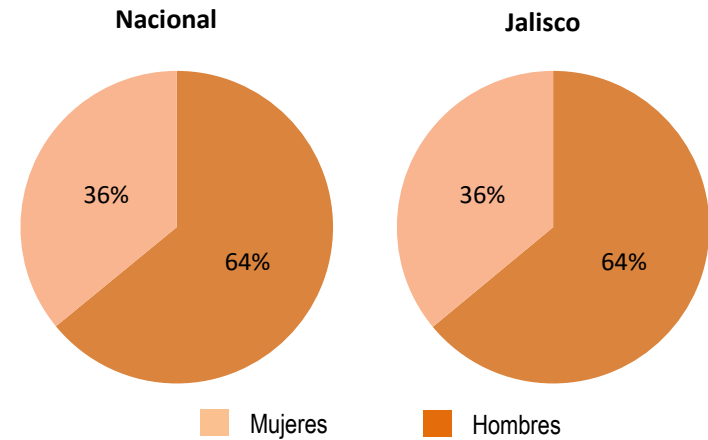
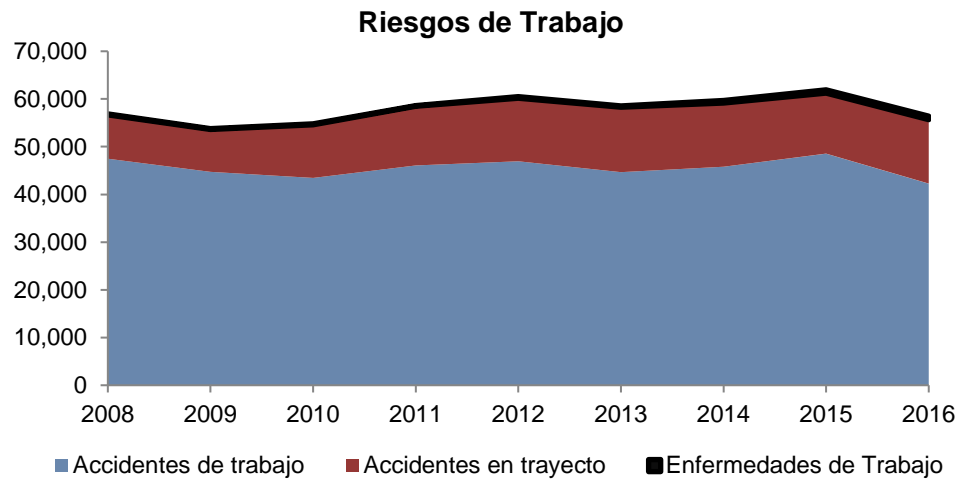
INGRESO PROMEDIO DE LA POBLACIÓN OCUPADA
Primer trimestre 2017
(Pesos Mensuales)



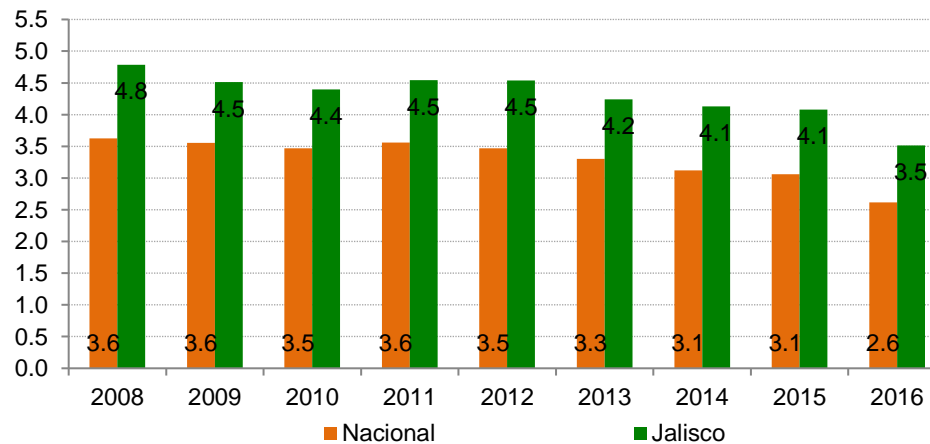
RIESGOS DE TRABAJO

Riesgos de Trabajo terminados registrados en el IMSS por año de ocurrencia
2016 ¹

	Total	Accidentes de Trabajo	Accidentes en Trayecto	Enfermedades de Trabajo
Nacional	482,028	359,041	113,775	9,212
Jalisco	56,409	42,271	13,407	731



Tasa de Incidencia de Riesgos de Trabajo
(por cada 100 trabajadores)



1/ Cifras del último año completo disponible.