

SUBSECRETARÍA DE EMPLEO Y PRODUCTIVIDAD LABORAL

# Hidalgo



Información Laboral

Abril, 2018

## HIDALGO EN EL CONTEXTO LABORAL NACIONAL

### INDICADORES LABORALES

Concepto	Nacional	Hidalgo	Periodo
Trabajadores Asegurados en el IMSS (número)	19,786,997	224,687	Marzo 2018
Tasa de Desocupación (por ciento) 1/	3.2	2.3	Febrero 2018
<b>Conflictividad colectiva laboral en la Jurisdicción Federal</b>			
Emplazamientos a Huelga (número) 2/	1,471	41	Enero - Marzo 2018
Huelgas Estalladas (número)	--	--	Enero - Marzo 2018
Incremento salarial contractual real promedio en la Jurisdicción Federal (por ciento)	0.42	-0.90	Marzo 2018
<b>Salario asociado a trabajadores asegurados en el IMSS</b>			Marzo 2018
Diario	349.3	298.9	
Mensual	10,619.2	9,087.7	
<b>Procuraduría Federal de la Defensa del Trabajo, PROFEDET (número de asuntos resueltos a favor de los trabajadores)</b>			Febrero 2018
Asesorías	25,920	232	
Conciliaciones	1,404	31	
Juicios	2,910	60	
Amparos	77	20	
<b>Instituto del Fondo Nacional para el Consumo de los Trabajadores, INFONACOT</b>			Febrero 2018
<b><i>Trabajadores con crédito(s) ejercido(s) (número)</i></b>			
<b><i>Total</i></b>	<b>157,432</b>	<b>1,921</b>	
Hombres	99,448	1,279	
Mujeres	57,984	642	
<b><i>Importe de los créditos ejercidos (miles de pesos)</i></b>			
<b><i>Total</i></b>	<b>2,523,934</b>	<b>26,484</b>	
Hombres	1,684,046	18,302	
Mujeres	839,888	8,181	

1/ A partir de octubre de 2014, es con base en la población de 15 años y más. La Tasa de Desocupación corresponde al promedio del periodo de diciembre de 2017 a febrero de 2018.

2/ El total nacional contempla 162 emplazamientos a huelga en más de una entidad federativa.

**FUENTES:** INEGI; STPS; IMSS; CONASAMI; PROFEDET; e INFONACOT.

## HIDALGO EN EL CONTEXTO LABORAL NACIONAL

### PERSONAS ATENDIDAS Y COLOCADAS POR LOS PROGRAMAS DEL SERVICIO NACIONAL DE EMPLEO Enero-Marzo 2018 p/

Programas	Nacional		Hidalgo		Participación porcentual Entidad / Nacional	
	Atendidos	Colocados	Atendidos	Colocados	Atendidos	Colocados
<b>TOTAL</b>	<b>1,266,765</b>	<b>248,845</b>	<b>44,185</b>	<b>7,303</b>	<b>3.5</b>	<b>2.9</b>
<b>SERVICIOS DE VINCULACIÓN LABORAL</b>	<b>1,193,052</b>	<b>216,425</b>	<b>41,994</b>	<b>5,695</b>	<b>3.5</b>	<b>2.6</b>
Bolsa de Trabajo	328,041	102,656	12,279	2,207	3.7	2.1
Ferías de Empleo	124,266	30,169	4,913	1,228	4.0	4.1
Programa de Trabajadores Agrícolas Temporales México-Canadá (PTAT)	13,452	6,753	666	346	5.0	5.1
Portal del Empleo	493,037	76,847	17,135	1,914	3.5	2.5
Talleres para Buscadores de Empleo 1/	46,468	--	1,686	--	3.6	--
Sistema Estatal de Empleo 1/	22,389	--	336	--	1.5	--
Centros de Intermediación Laboral (CIL) 1/	48,337	--	1,310	--	2.7	--
SNE por Teléfono 2/	117,062	--	3,669	--	3.1	--
<b>PROGRAMA DE APOYO AL EMPLEO (Presupuesto Federal)</b>	<b>68,091</b>	<b>30,924</b>	<b>2,191</b>	<b>1,608</b>	<b>3.2</b>	<b>5.2</b>
Bécate	47,453	13,516	930	375	2.0	2.8
Fomento al Autoempleo	1,879	1,879	85	85	4.5	4.5
Movilidad Laboral	17,642	15,529	1,148	1,148	6.5	7.4
Repatriados Trabajando	1,117	0	28	0	2.5	0.0
<b>PROGRAMA DE APOYO AL EMPLEO (Presupuesto Estatal)</b>	<b>5,622</b>	<b>1,496</b>	<b>0</b>	<b>0</b>	<b>0.0</b>	<b>0.0</b>
Bécate	5,186	1,060	0	0	0.0	0.0
Fomento al Autoempleo	298	298	0	0	0.0	0.0
Movilidad Laboral	138	138	0	0	0.0	0.0
Repatriados Trabajando	0	0	0	0	0.0	0.0

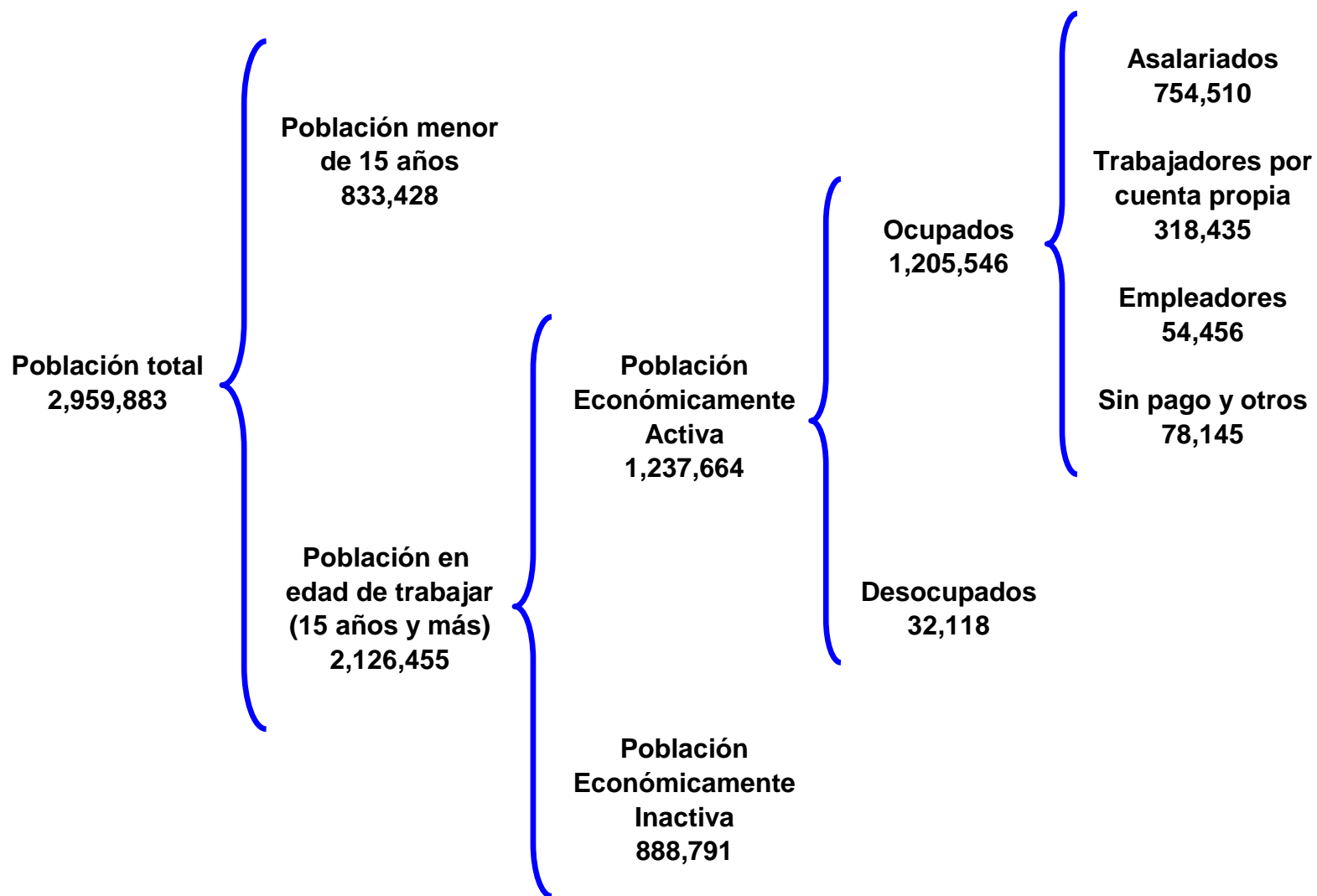
p/ Cifras preliminares.

1/ No se contabiliza la colocación en este servicio toda vez que está formando parte de otros servicios.

2/ Se incluyen las llamadas atendidas en el centro de atención de personas que requieren información de los Programas de Movilidad Laboral (Canadá y España) y de los programas de capacitación o con apoyo económico a cargo del SNE, actualizar información de vacantes de empleo y en general asesoraría en el Portal del Empleo.

Fuente: STPS.

**DISTRIBUCIÓN ECONÓMICA DE LA POBLACIÓN**  
Cuarto trimestre 2017



## HIDALGO EN EL CONTEXTO LABORAL NACIONAL

### POBLACIÓN Cuarto trimestre 2017 (Personas)

Concepto	Nacional			Hidalgo			Participación B/A (%)
	Total (A)	Hombres (%)	Mujeres (%)	Total (B)	Hombres (%)	Mujeres (%)	
<b>Población Total (PT)</b>	<b>123,982,528</b>	<b>48.3</b>	<b>51.7</b>	<b>2,959,883</b>	<b>47.8</b>	<b>52.2</b>	<b>2.4</b>
<i>Población menor de 15 años (Menores)</i>	<b>31,938,606</b>	51.1	48.9	<b>833,428</b>	51.9	48.1	2.6
<i>Población en Edad de Trabajar (PET)</i>	<b>92,043,922</b>	47.4	52.6	<b>2,126,455</b>	46.1	53.9	2.3
Población Económicamente Inactiva (PEI)	37,347,284	26.3	73.7	888,791	23.6	76.4	2.4
Población Económicamente Activa (PEA)	54,696,638	61.7	38.3	1,237,664	62.3	37.7	2.3
Ocupados	52,865,845	61.8	38.2	1,205,546	62.5	37.5	2.3
Desocupados	1,830,793	59.5	40.5	32,118	53.7	46.3	1.8
<b>Tasas Laborales (por cientos)</b>							
Tasa Neta de Participación, TNP (PEA/PET)	59.4	77.4	43.2	58.2	78.6	40.7	
Tasa de Desocupación, TDA (Desocupados/PEA)	3.3	3.2	3.5	2.6	2.2	3.2	
Tasa de Desocupación Jóvenes (15 a 29 años)	5.9	5.4	6.8	5.8	5.0	7.1	
Tasa de Informalidad Laboral, TIL	57.0	56.9	57.4	75.0	73.8	77.1	

FUENTE: STPS-INEGI. Encuesta Nacional de Ocupación y Empleo.

## HIDALGO EN EL CONTEXTO LABORAL NACIONAL

### OCUPACIÓN Cuarto trimestre 2017 (Personas)

Concepto	Nacional			Hidalgo			Participación B/A (%)
	Total (A)	Hombres (%)	Mujeres (%)	Total (B)	Hombres (%)	Mujeres (%)	
<b>Ocupados por rama de actividad económica</b>	<b>52,865,845</b>	<b>61.8</b>	<b>38.2</b>	<b>1,205,546</b>	<b>62.5</b>	<b>37.5</b>	<b>2.3</b>
Actividades agropecuarias	7,056,744	88.0	12.0	236,299	86.6	13.4	3.3
Industria manufacturera	8,752,268	62.2	37.8	182,029	60.4	39.6	2.1
Industria extractiva y electricidad	409,407	85.0	15.0	8,650	86.6	13.4	2.1
Construcción	4,363,313	96.3	3.7	126,382	97.1	2.9	2.9
Comercio	9,672,477	48.8	51.2	241,777	45.1	54.9	2.5
Transportes y comunicaciones	2,708,764	86.7	13.3	38,510	93.3	6.7	1.4
Otros servicios	17,363,367	45.0	55.0	333,776	42.0	58.0	1.9
Gobierno y organismos internacionales	2,224,773	62.1	37.9	36,161	63.7	36.3	1.6
No especificado	314,732	68.5	31.5	1,962	64.4	35.6	0.6
<b>Ocupados por nivel de ingreso</b>	<b>52,865,845</b>	<b>61.8</b>	<b>38.2</b>	<b>1,205,546</b>	<b>62.5</b>	<b>37.5</b>	<b>2.3</b>
No recibe ingresos	3,421,033	56.4	43.6	112,971	52.0	48.0	3.3
Menos de un S.M.	6,973,166	45.6	54.4	279,761	48.4	51.6	4.0
De 1 a 2 S.M.	15,168,816	58.9	41.1	406,547	62.3	37.7	2.7
Más de 2 a 5 S.M.	17,227,577	69.9	30.1	302,358	75.8	24.2	1.8
Más de 5 a 10 S.M.	1,950,941	73.2	26.8	29,787	76.5	23.5	1.5
Más de 10 S.M.	478,379	74.4	25.6	7,671	83.6	16.4	1.6
No especificado	7,645,933	62.8	37.2	66,451	72.8	27.2	0.9

FUENTE: STPS-INEGI. Encuesta Nacional de Ocupación y Empleo.

## HIDALGO EN EL CONTEXTO LABORAL NACIONAL

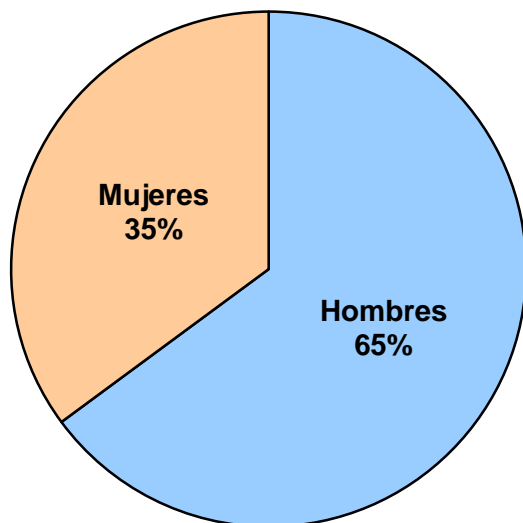
### OCUPACIÓN Cuarto trimestre 2017 (Personas)

Concepto	Nacional			Hidalgo			Participación B/A (%)
	Total (A)	Hombres (%)	Mujeres (%)	Total (B)	Hombres (%)	Mujeres (%)	
<b>Ocupados por nivel de educación</b>	<b>52,865,845</b>	<b>61.8</b>	<b>38.2</b>	<b>1,205,546</b>	<b>62.5</b>	<b>37.5</b>	<b>2.3</b>
Sin instrucción	1,975,395	64.1	35.9	75,352	63.5	36.5	3.8
Primaria	13,405,609	67.0	33.0	294,939	68.7	31.3	2.2
Secundaria y media superior	26,442,748	61.6	38.4	660,123	61.8	38.2	2.5
Superior	10,991,568	55.5	44.5	175,043	54.5	45.5	1.6
No especificado	50,525	57.3	42.7	89	0.0	100.0	0.2
<b>Ocupados por posición en el trabajo</b>	<b>52,865,845</b>	<b>61.8</b>	<b>38.2</b>	<b>1,205,546</b>	<b>62.5</b>	<b>37.5</b>	<b>2.3</b>
Empleadores	2,422,078	79.1	20.9	54,456	83.8	16.2	2.2
Trabajadores asalariados	36,212,166	61.8	38.2	754,510	65.7	34.3	2.1
Trabajadores por su cuenta	11,689,029	62.3	37.7	318,435	58.7	41.3	2.7
Trabajadores sin pago	2,542,572	43.0	57.0	78,145	32.7	67.3	3.1
Otros trabajadores	0	0.0	0.0	0	0.0	0.0	0.0

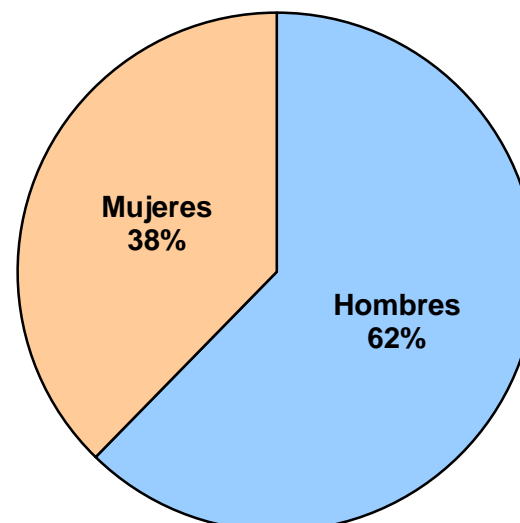
FUENTE: STPS-INEGI. Encuesta Nacional de Ocupación y Empleo.

**POBLACIÓN ECONÓMICAMENTE ACTIVA  
(Estructura por sexo)**

**2000-IV**



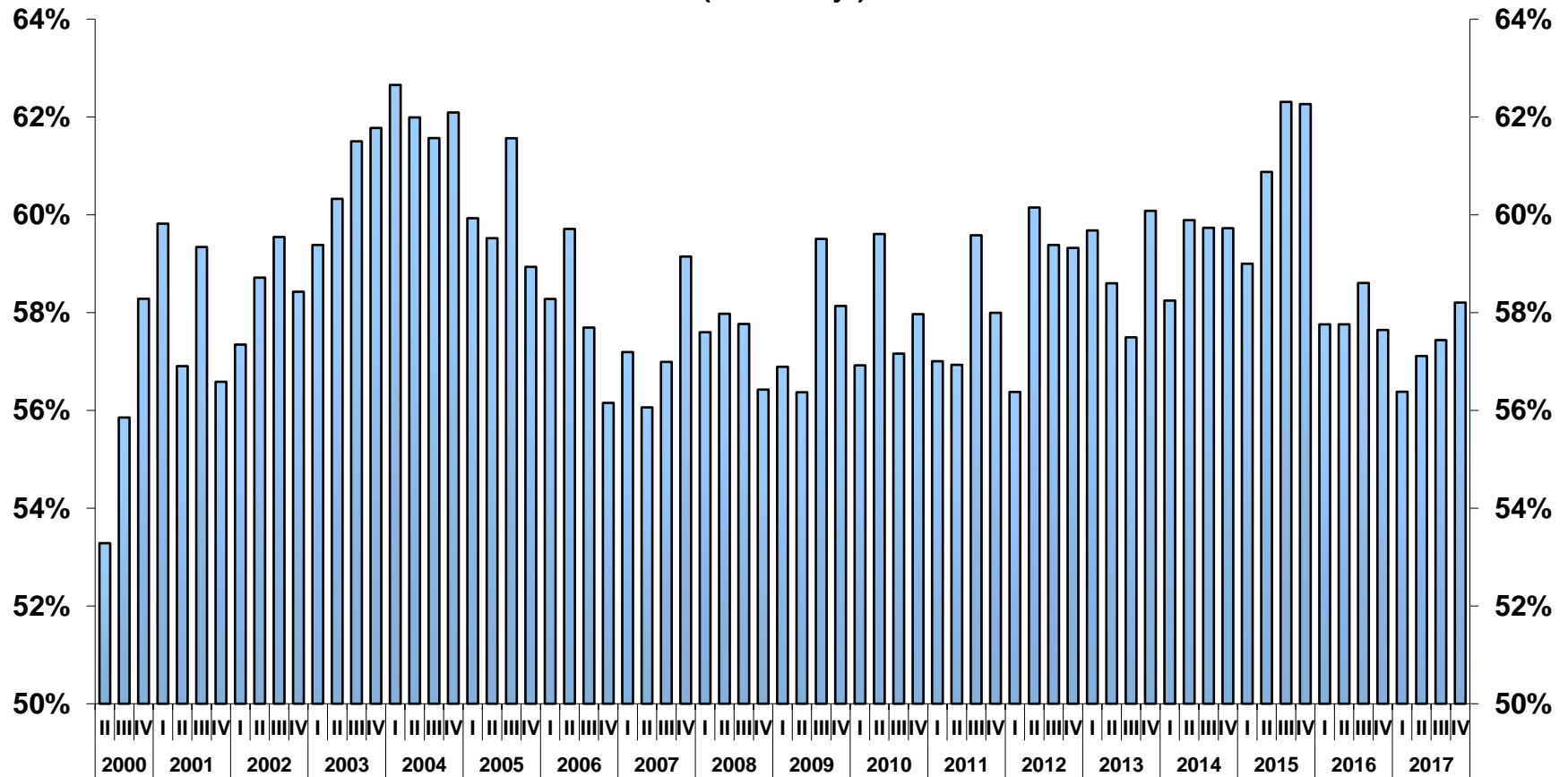
**2017-IV**



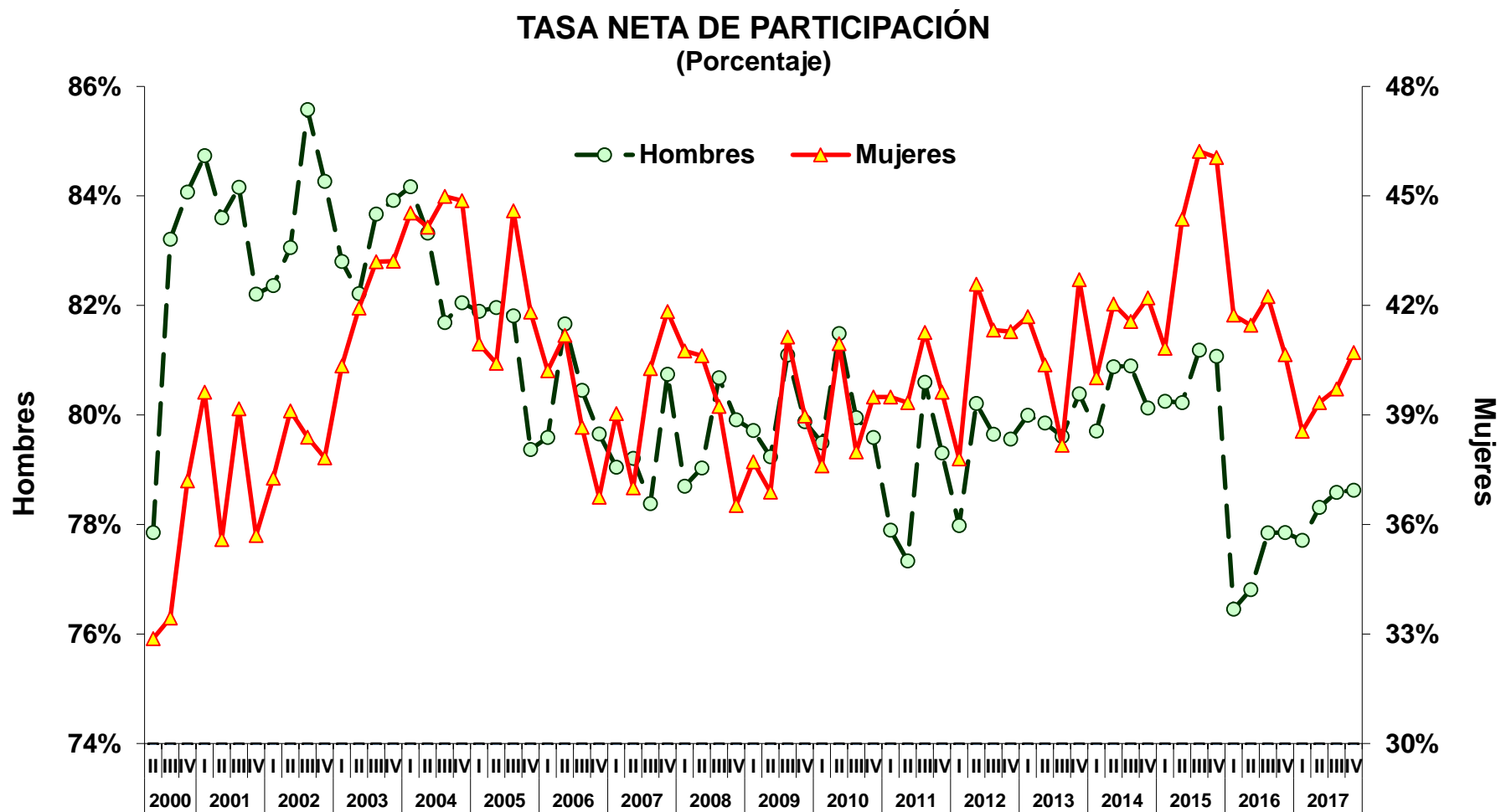


## EVOLUCIÓN DE INDICADORES LABORALES

### TASA NETA DE PARTICIPACIÓN (Porcentaje)

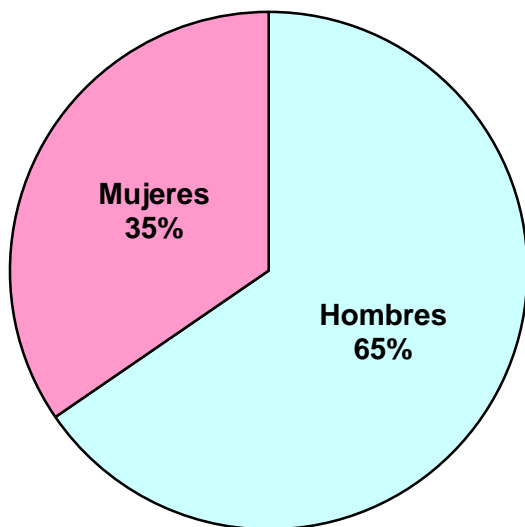


## EVOLUCIÓN DE INDICADORES LABORALES

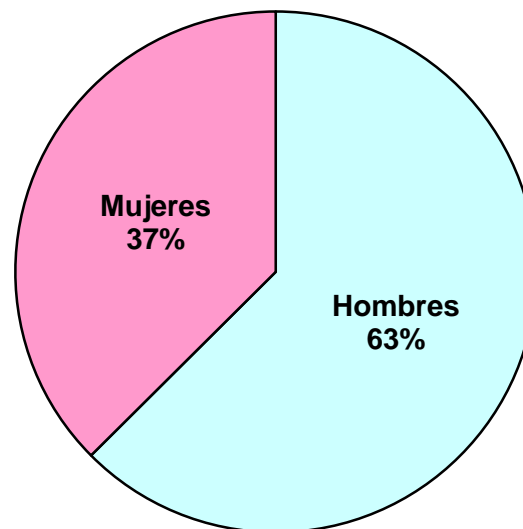


**POBLACIÓN OCUPADA  
(Estructura por sexo)**

**2000-IV**

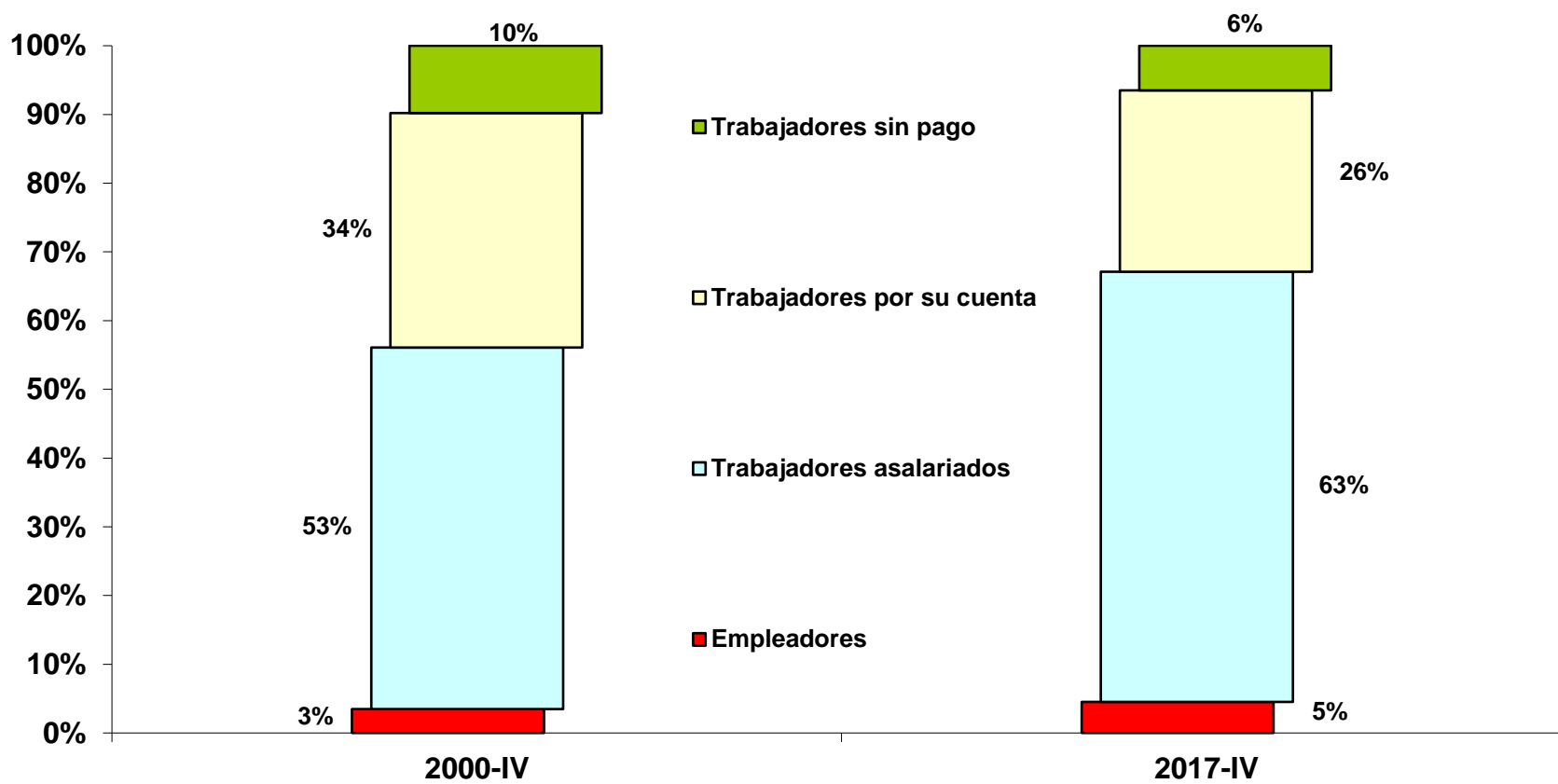


**2017-IV**



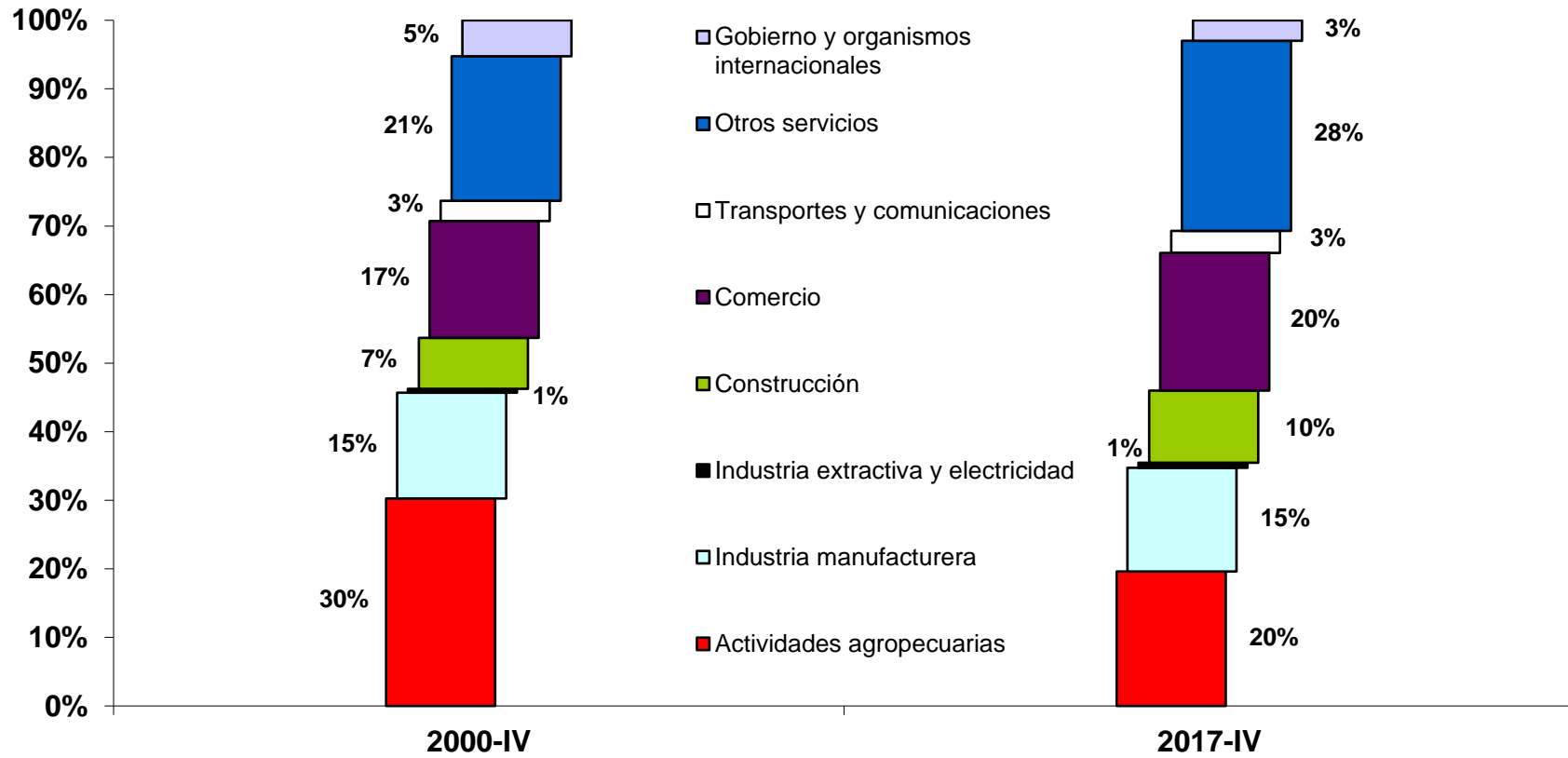
## EVOLUCIÓN DE INDICADORES LABORALES

### OCUPADOS POR POSICIÓN EN EL TRABAJO



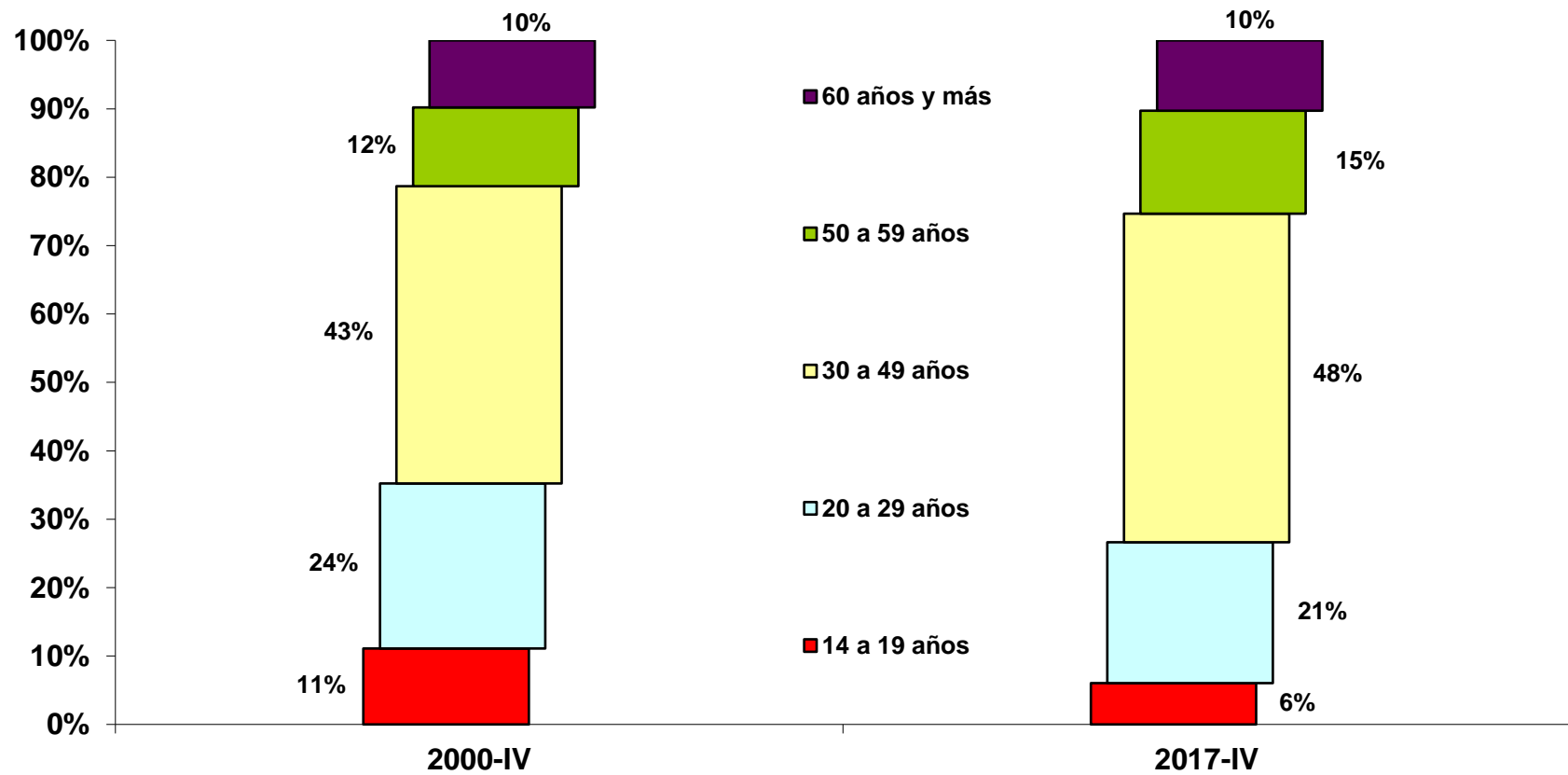
## EVOLUCIÓN DE INDICADORES LABORALES

### OCUPADOS POR RAMA DE ACTIVIDAD ECONÓMICA



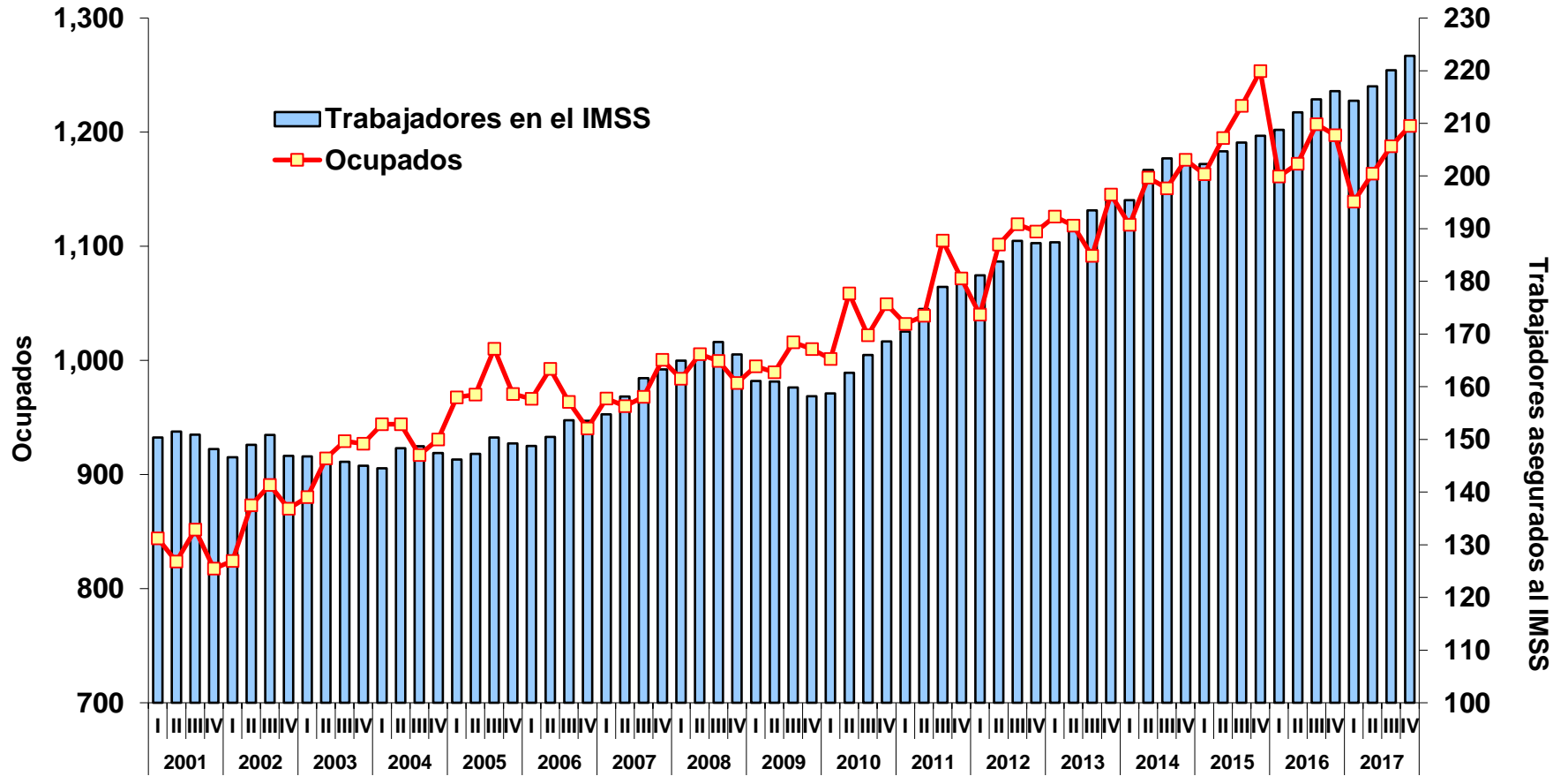
## EVOLUCIÓN DE INDICADORES LABORALES

### OCUPADOS POR GRUPOS DE EDAD



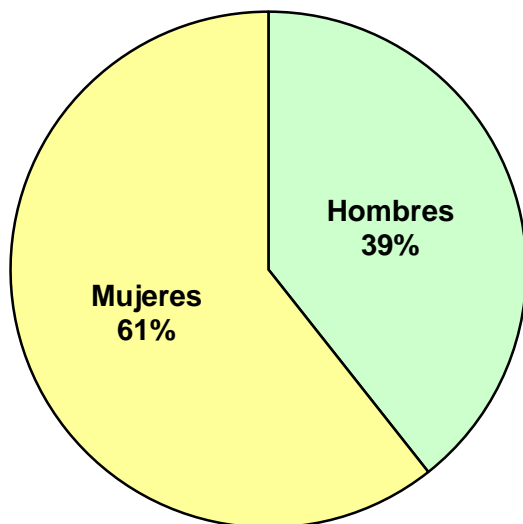
## EVOLUCIÓN DE INDICADORES LABORALES

### EVOLUCIÓN DE LA OCUPACIÓN Y EL EMPLEO ASEGURADO EN EL IMSS (Miles de personas)

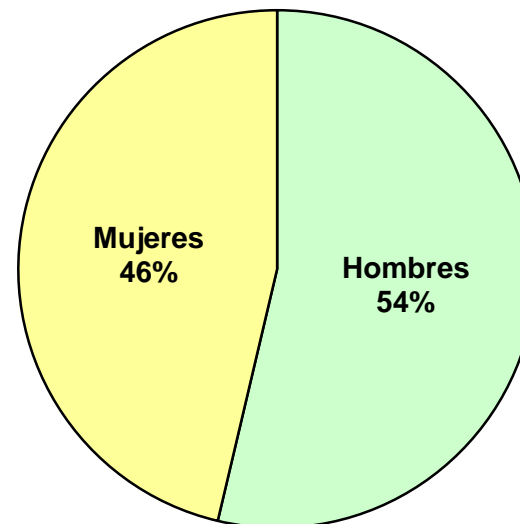


**POBLACIÓN DESOCUPADA  
(Estructura por sexo)**

**2000-IV**



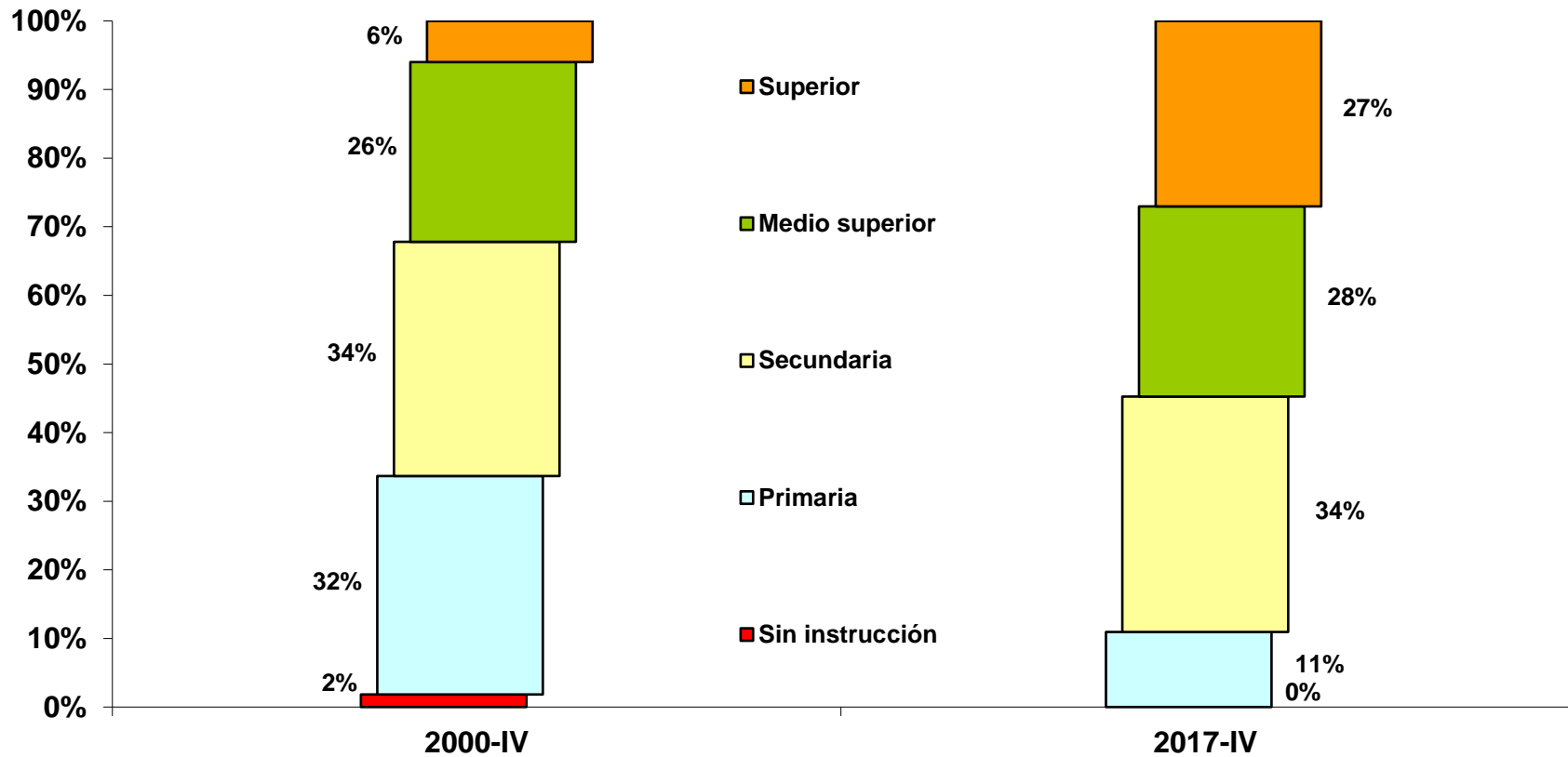
**2017-IV**





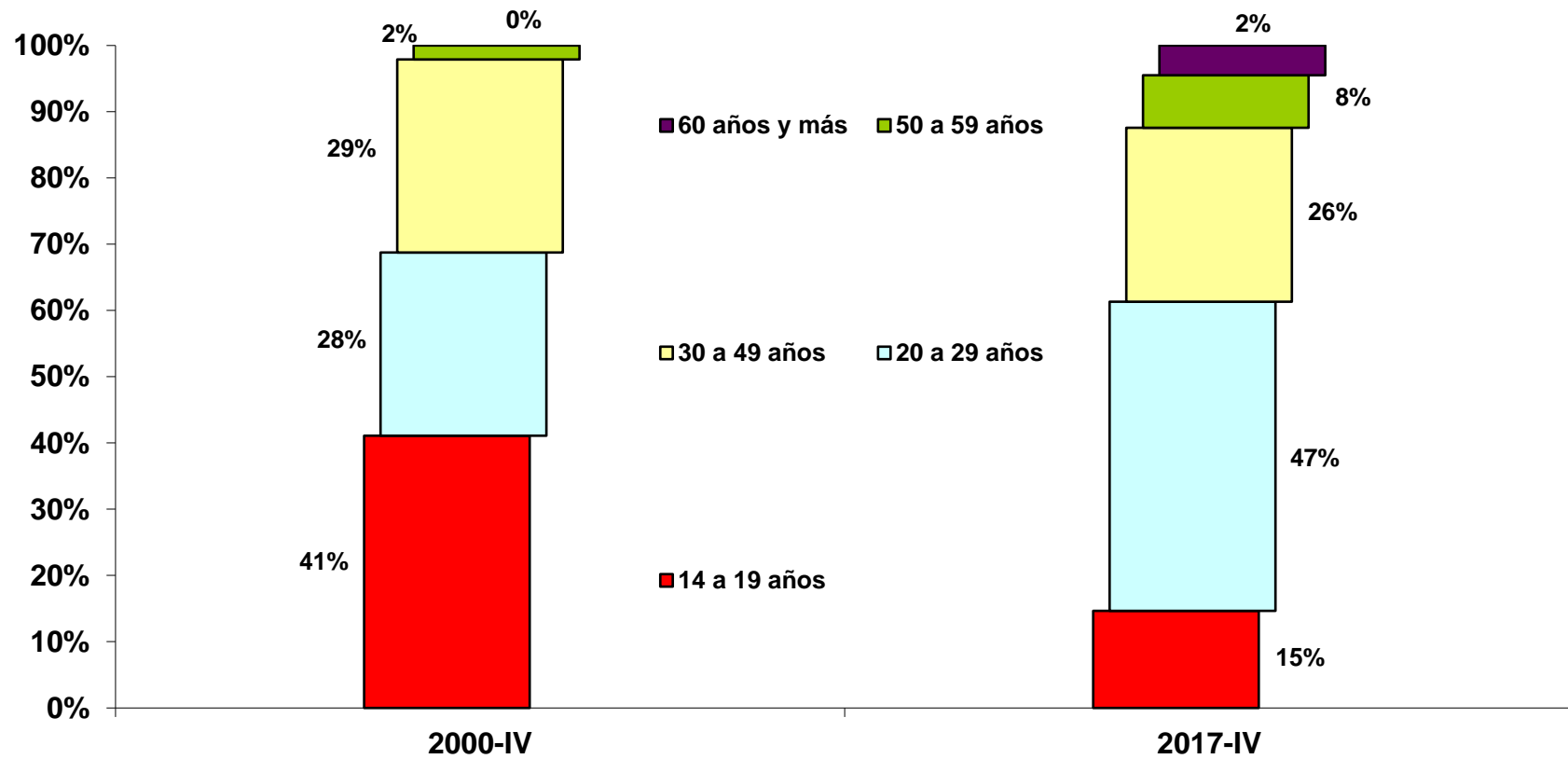
## EVOLUCIÓN DE INDICADORES LABORALES

### DESOCUPADOS POR NIVEL DE INSTRUCCIÓN



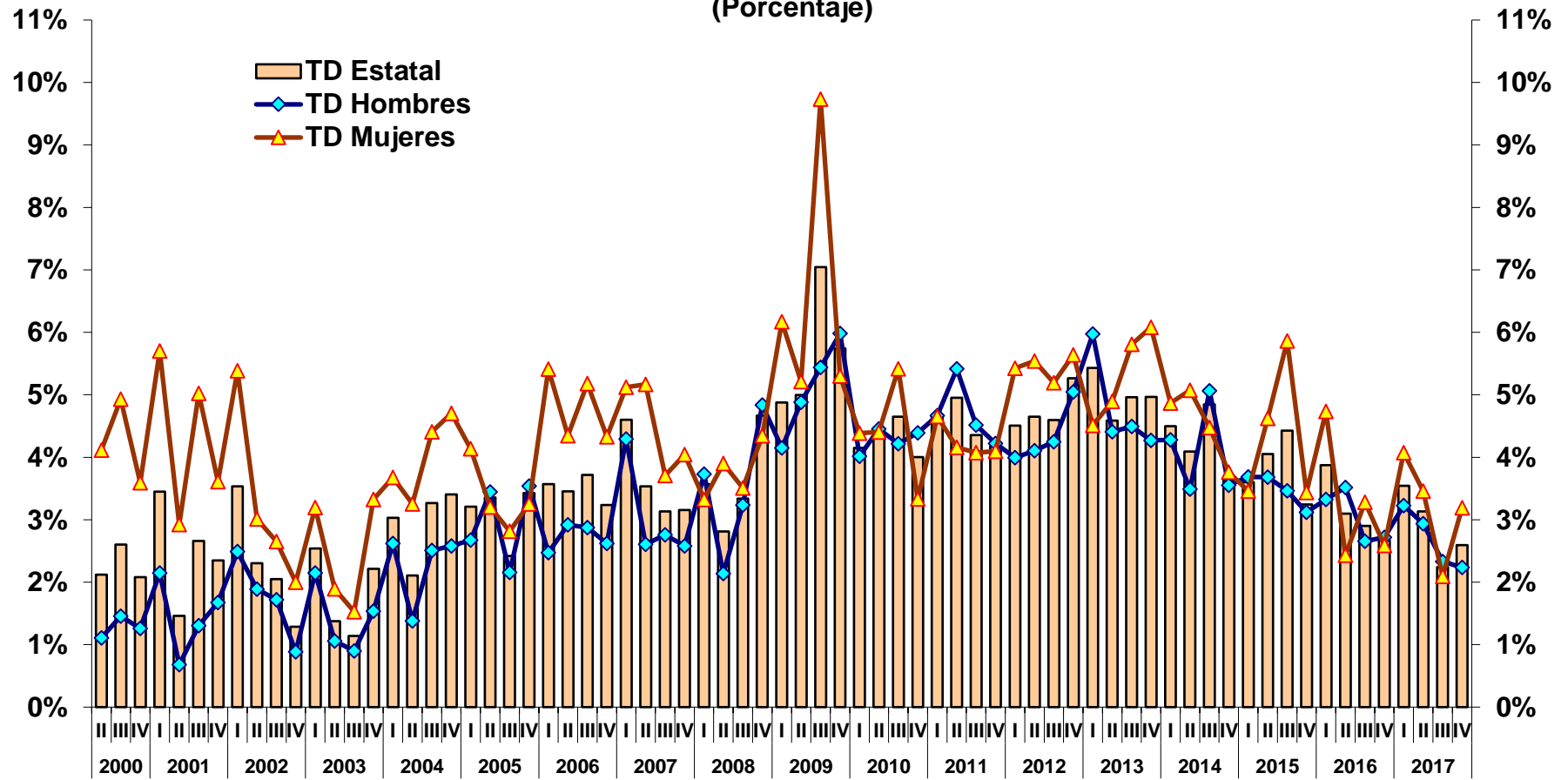
## EVOLUCIÓN DE INDICADORES LABORALES

### DESOCUPADOS POR GRUPOS DE EDAD



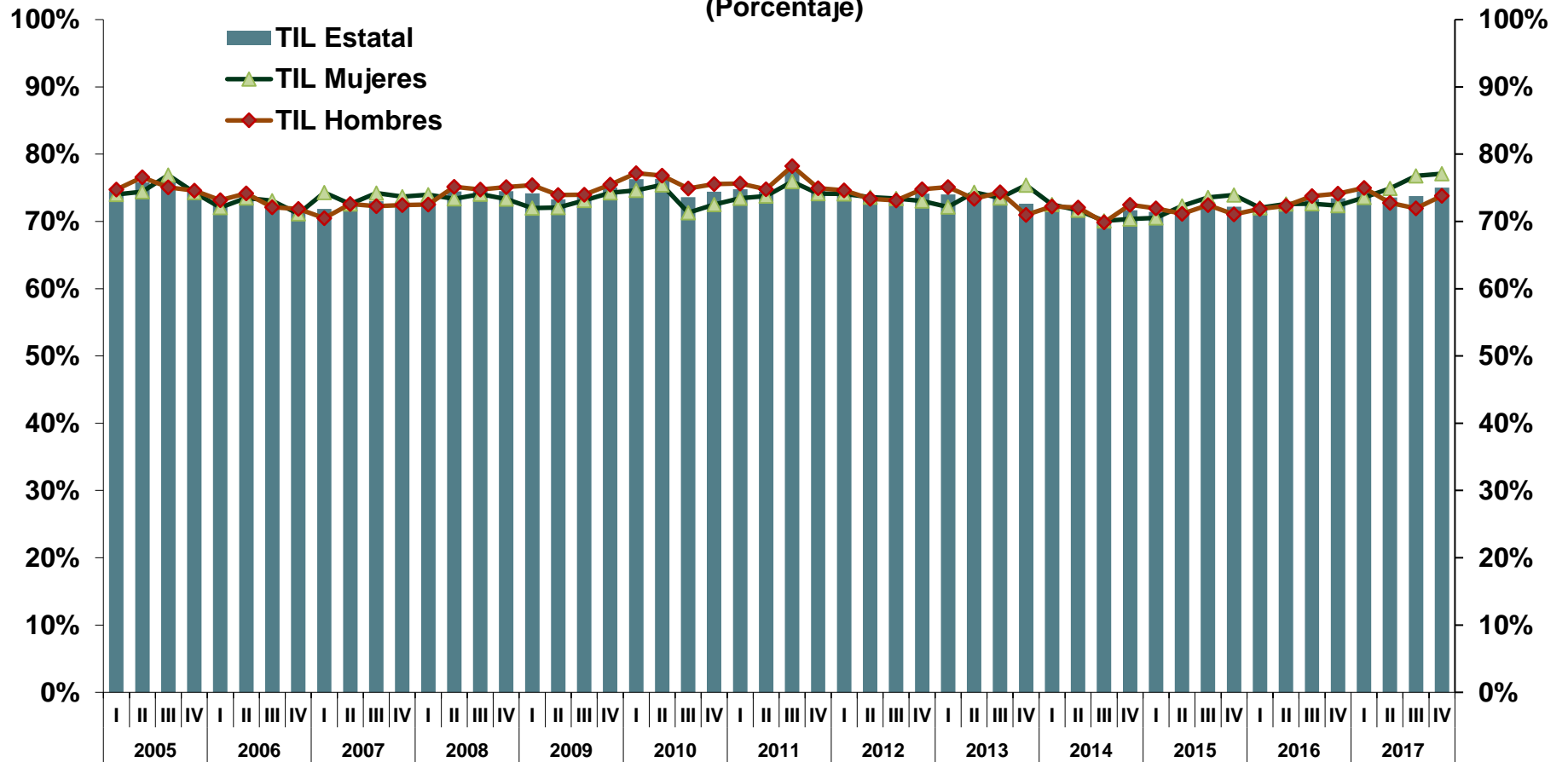
## EVOLUCIÓN DE INDICADORES LABORALES

### TASA DE DESOCUPACIÓN (Porcentaje)



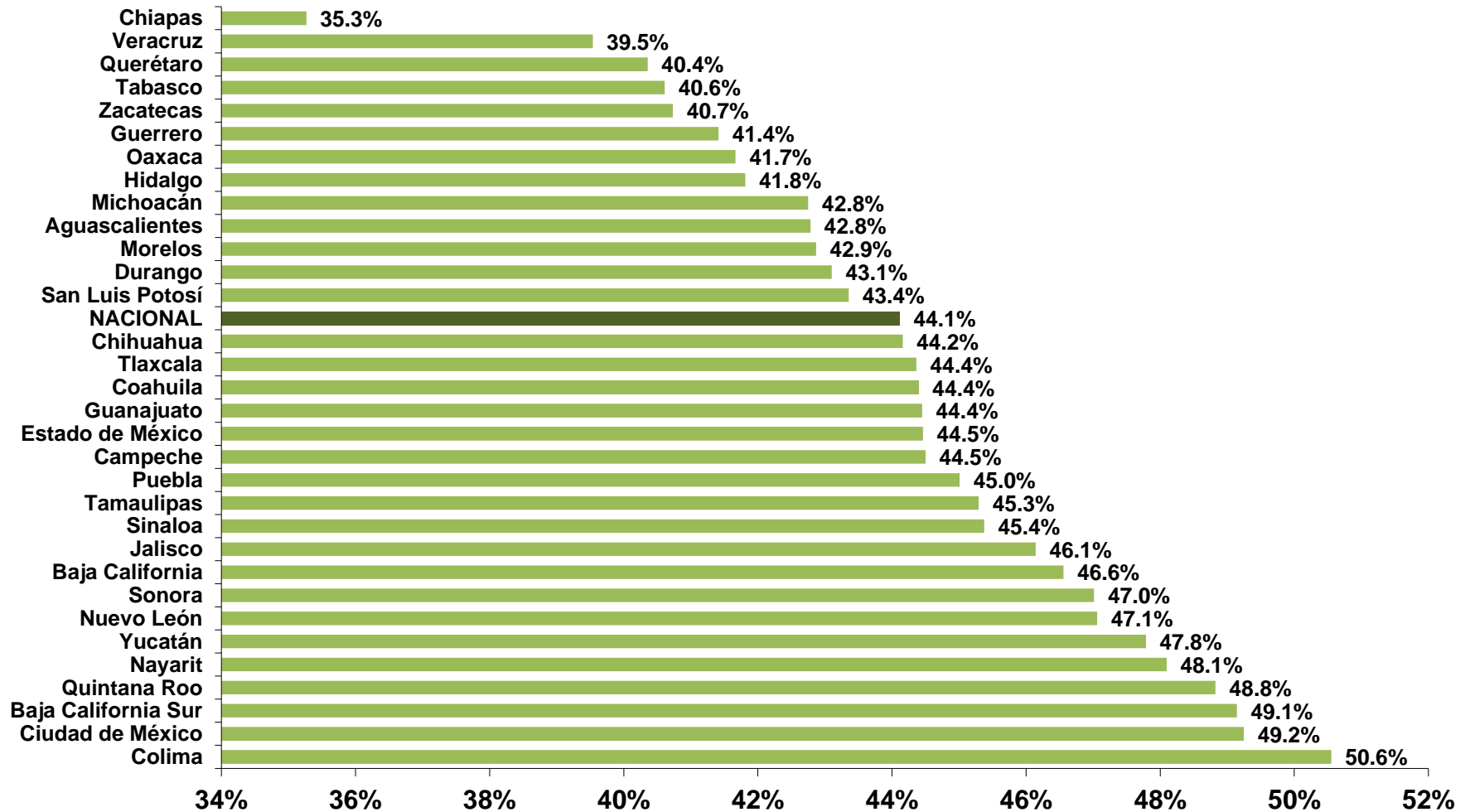
## EVOLUCIÓN DE INDICADORES LABORALES

### TASA DE INFORMALIDAD LABORAL (Porcentaje)



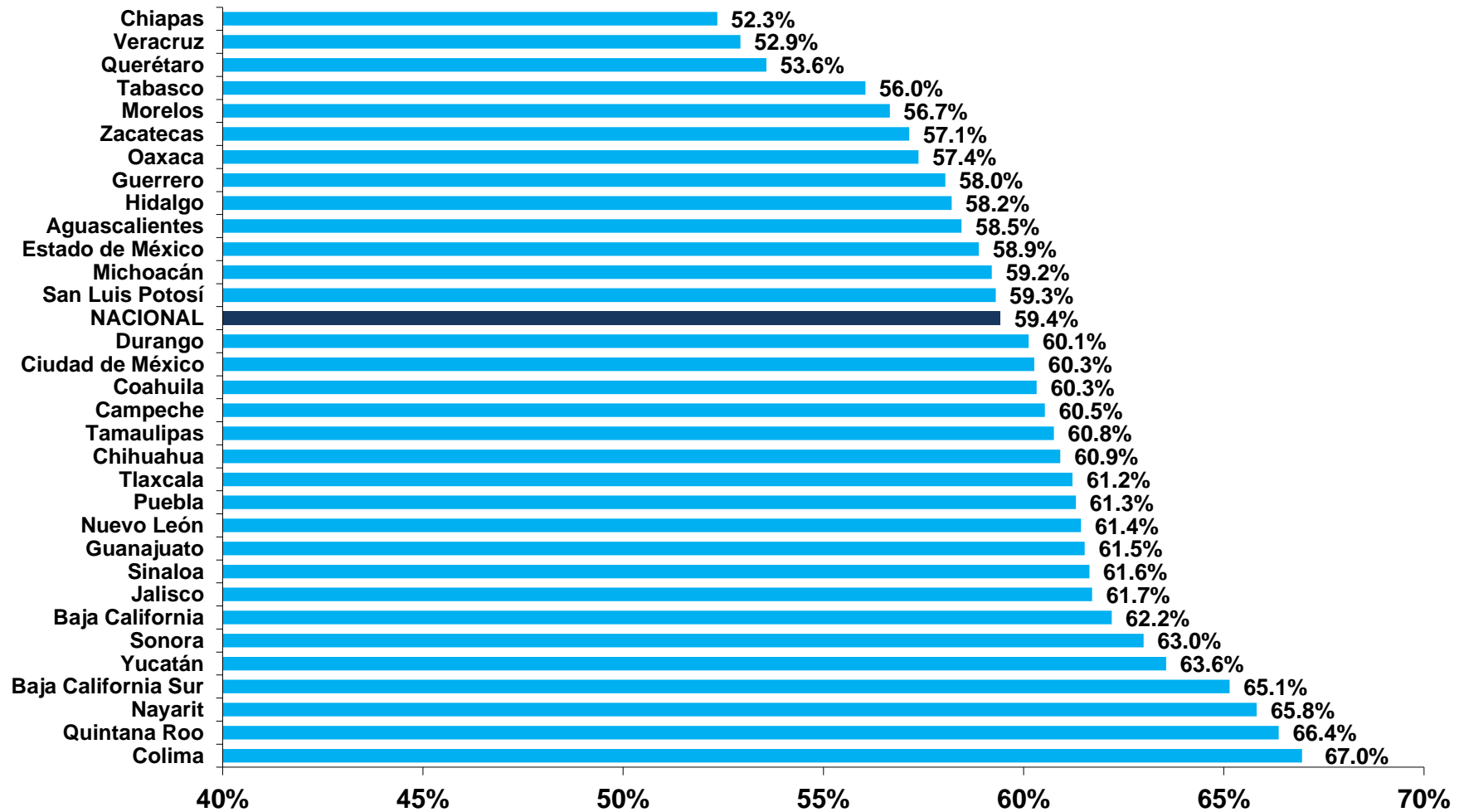
## EVOLUCIÓN DE INDICADORES LABORALES

### TASA BRUTA DE PARTICIPACIÓN (PEA/PT) Cuarto trimestre 2017



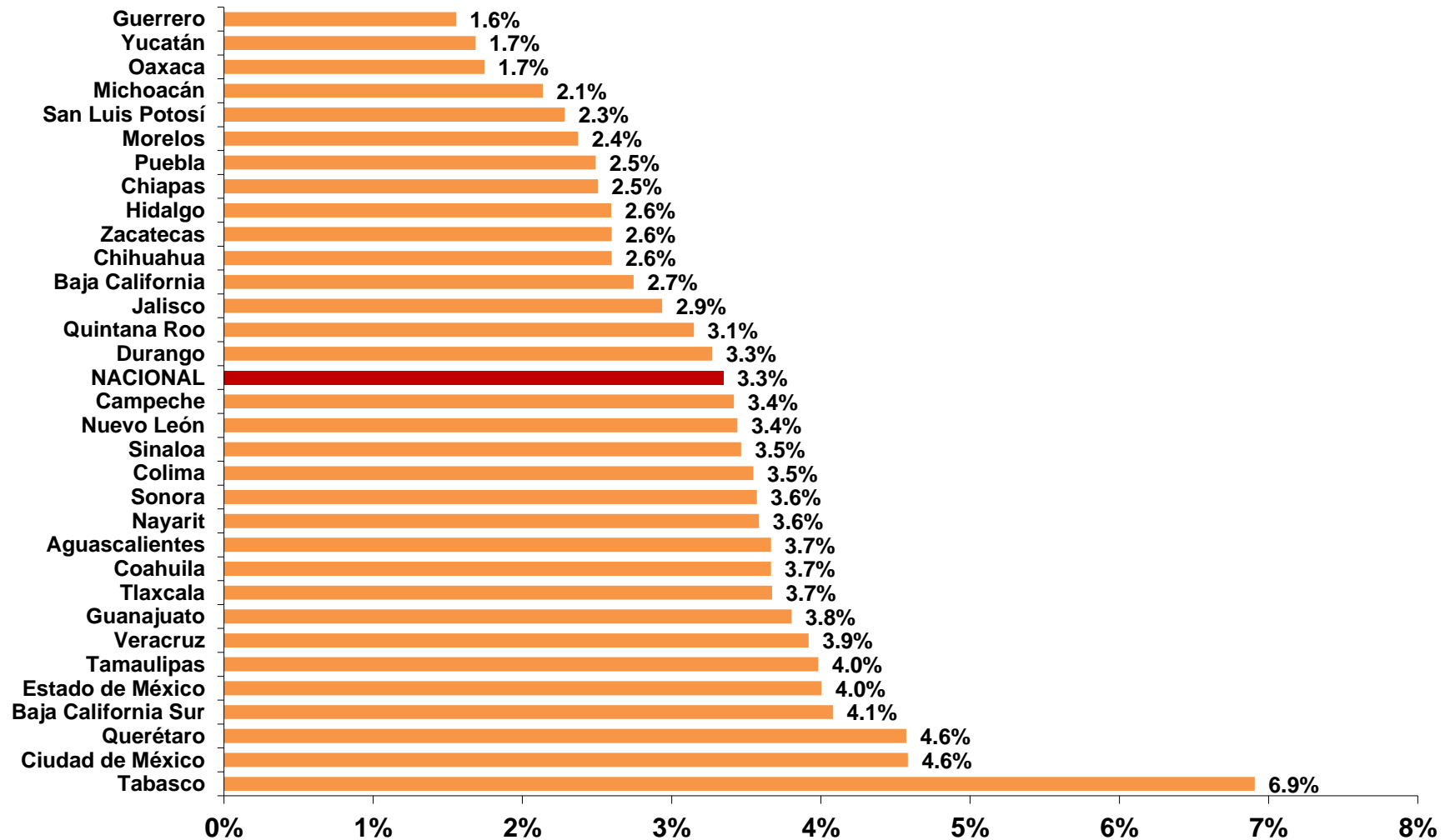
## EVOLUCIÓN DE INDICADORES LABORALES

### TASA NETA DE PARTICIPACIÓN (PEA/PET) Cuarto trimestre 2017



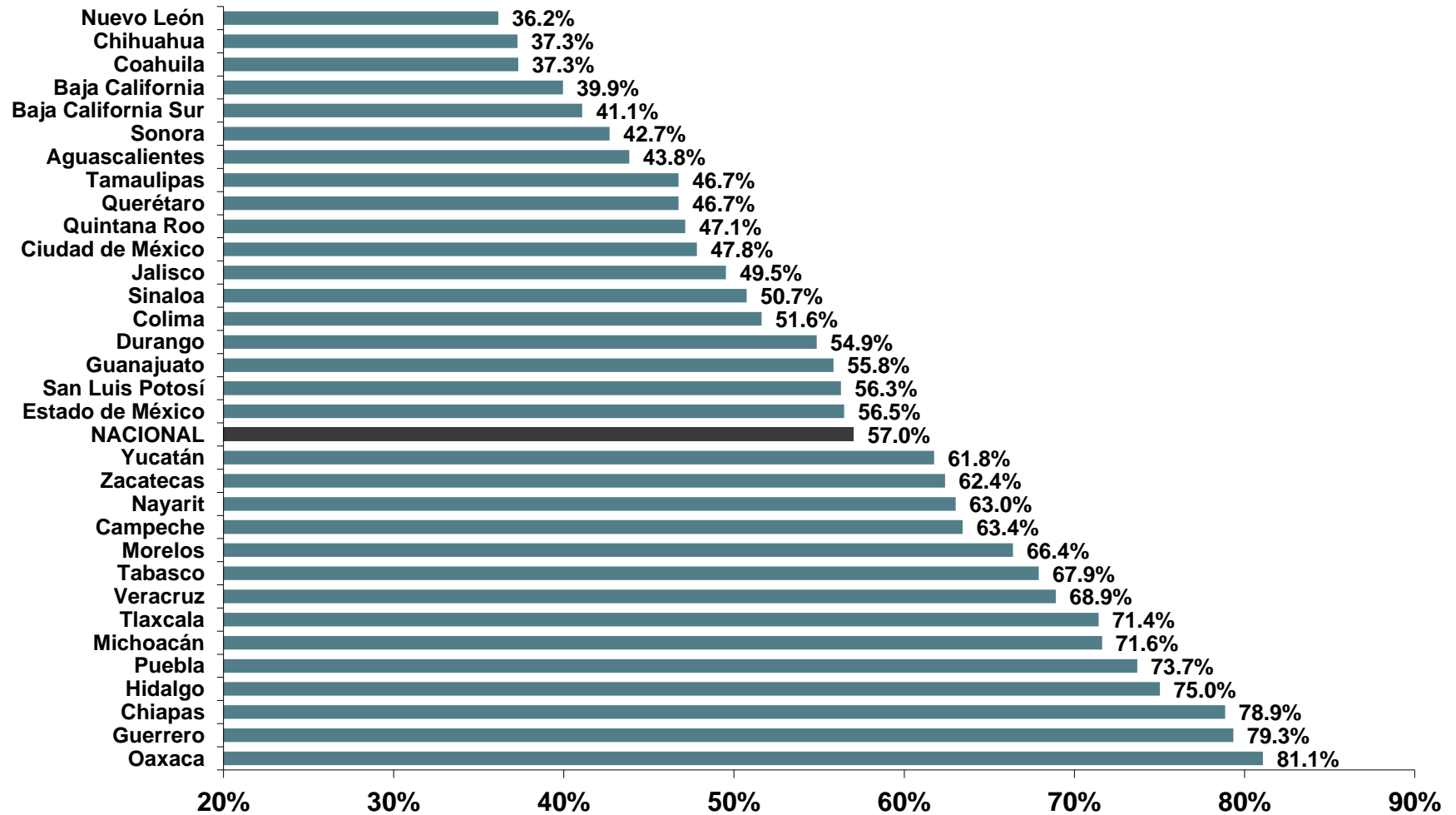
## EVOLUCIÓN DE INDICADORES LABORALES

### TASA DE DESOCUPACIÓN Cuarto trimestre 2017



## EVOLUCIÓN DE INDICADORES LABORALES

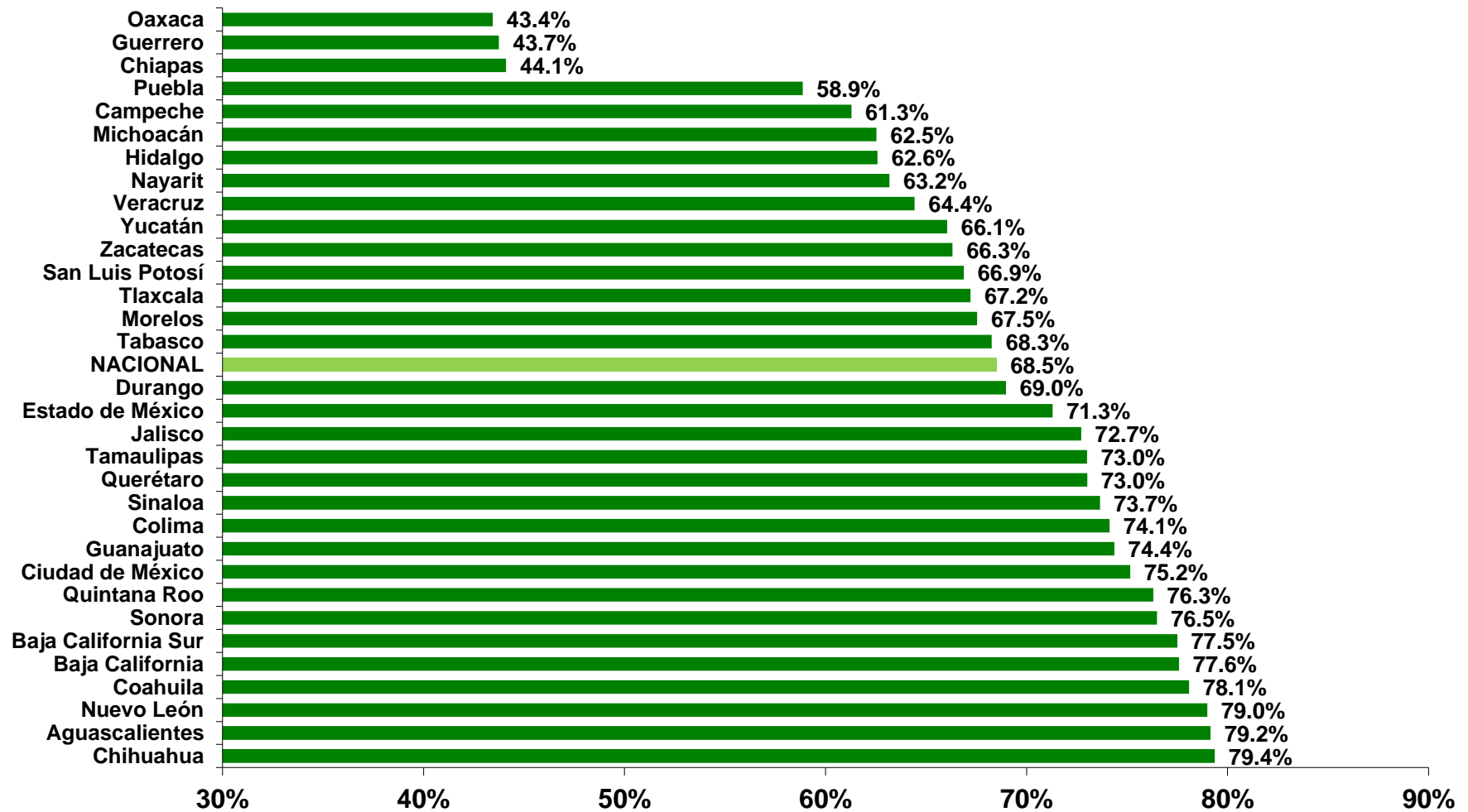
### TASA DE INFORMALIDAD LABORAL Cuarto trimestre 2017





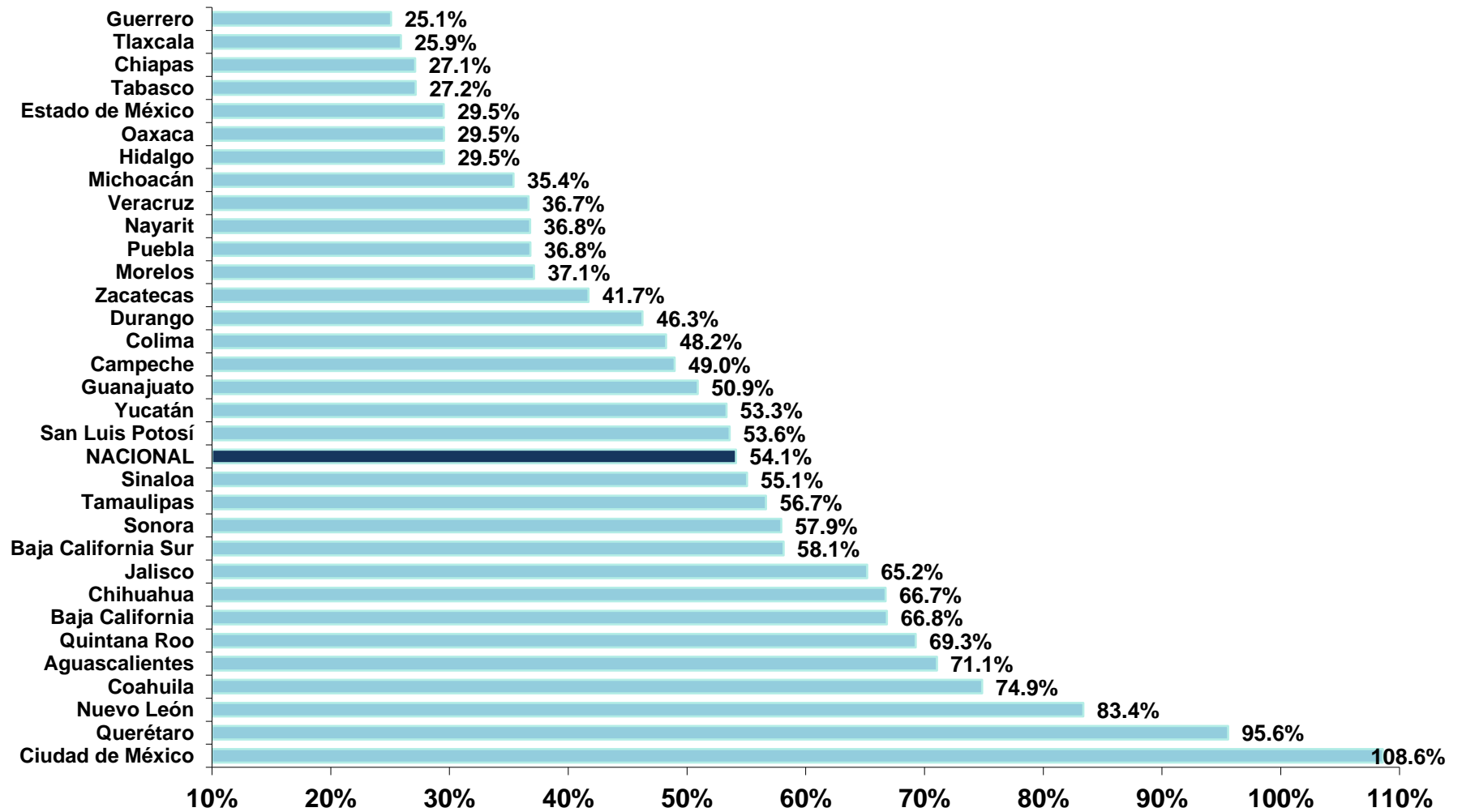
## EVOLUCIÓN DE INDICADORES LABORALES

### PROPORCIÓN DE TRABAJADORES ASALARIADOS EN LA OCUPACIÓN Cuarto trimestre 2017



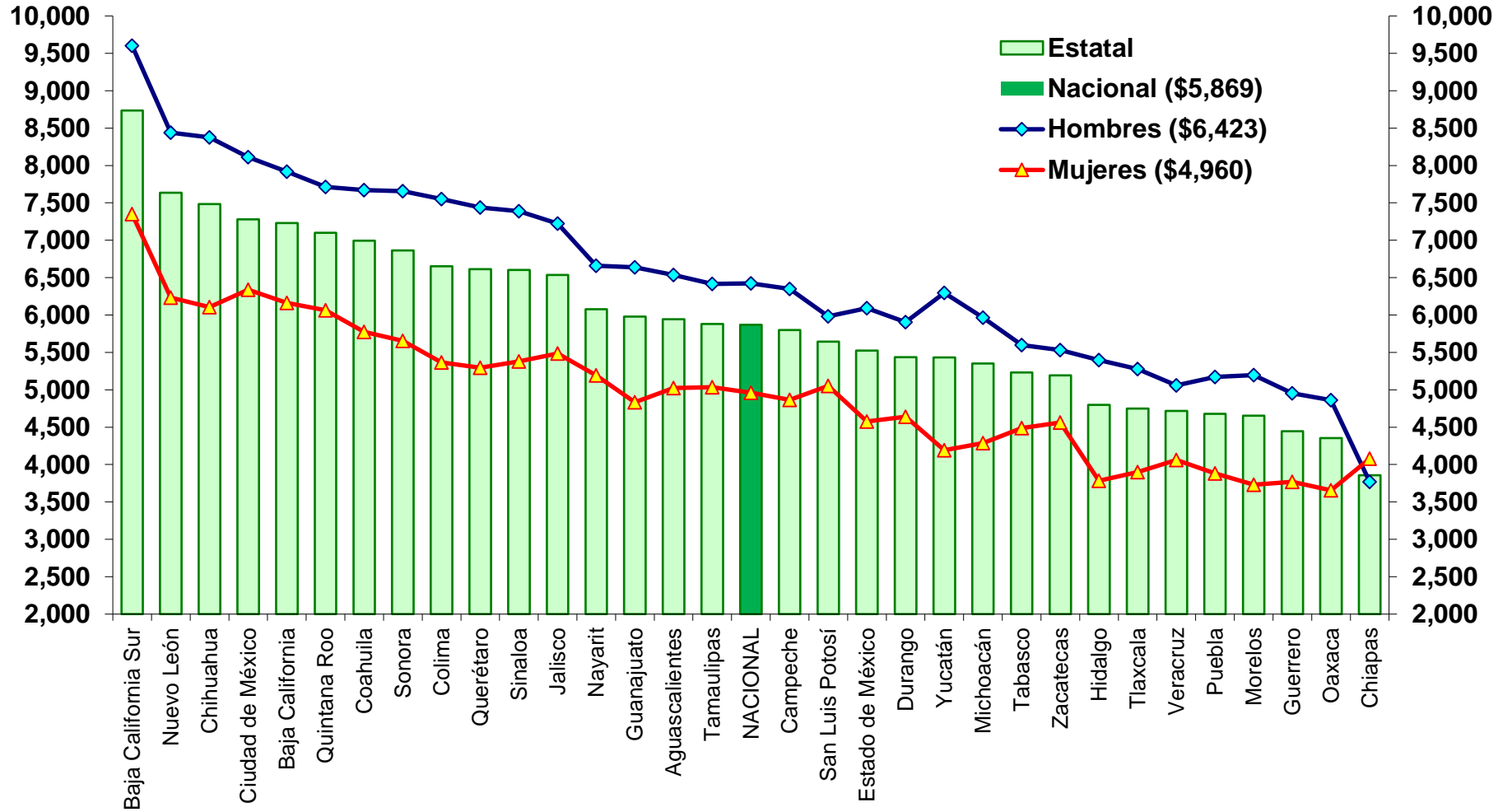
## EVOLUCIÓN DE INDICADORES LABORALES

### TRABAJADORES ASEGURADOS AL IMSS COMO PROPORCIÓN DE LOS OCUPADOS ASALARIADOS Cuarto trimestre 2017



## EVOLUCIÓN DE INDICADORES LABORALES

**INGRESO PROMEDIO DE LA POBLACIÓN OCUPADA**  
Cuarto trimestre 2017  
(Pesos Mensuales)

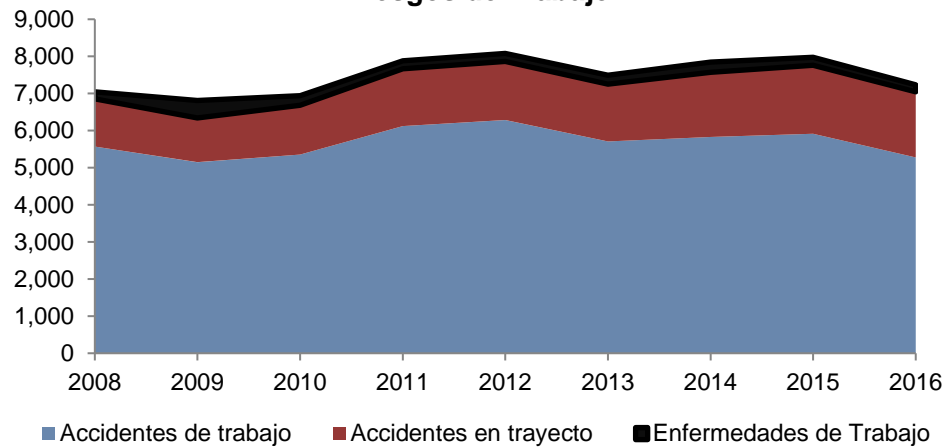


## RIESGOS DE TRABAJO

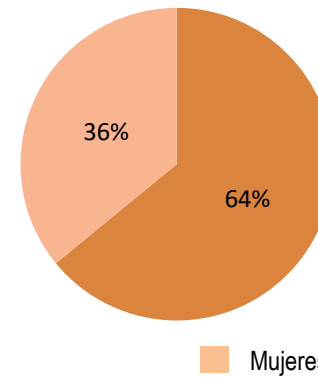
Riesgos de Trabajo terminados registrados en el IMSS por año de ocurrencia  
2016 <sup>1</sup>

	Total	Accidentes de Trabajo	Accidentes en Trayecto	Enfermedades de Trabajo
Nacional	482,028	359,041	113,775	9,212
Hidalgo	7,237	5,273	1,770	194

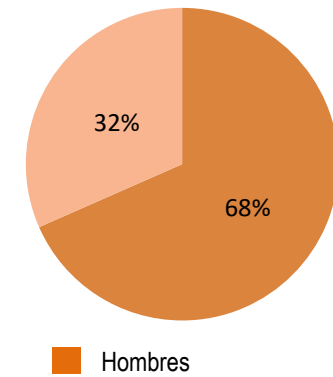
**Riesgos de Trabajo**



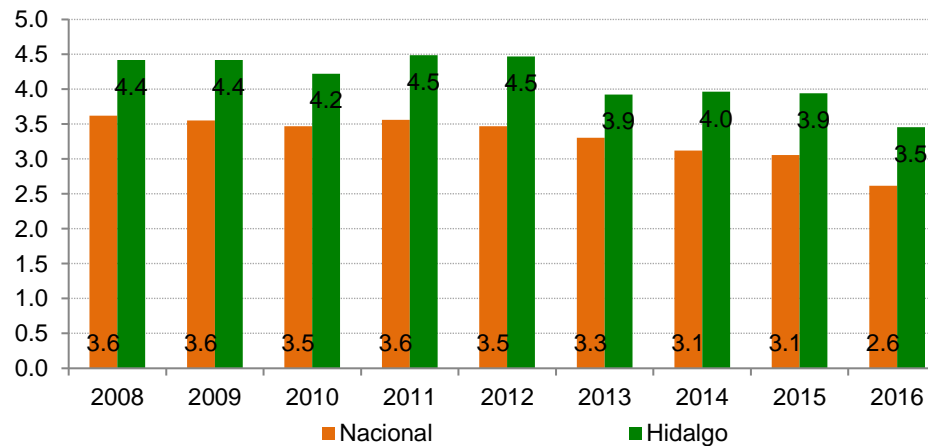
**Nacional**



**Hidalgo**



**Tasa de Incidencia de Riesgos de Trabajo**  
(por cada 100 trabajadores)



1/ Cifras del último año completo disponible.