

SUBSECRETARÍA DE EMPLEO Y PRODUCTIVIDAD LABORAL

# Guerrero



Información Laboral

Noviembre, 2017

## GUERRERO EN EL CONTEXTO LABORAL NACIONAL

### INDICADORES LABORALES

Concepto	Nacional	Guerrero	Periodo
Trabajadores Asegurados en el IMSS (número)	19,623,674	160,793	Octubre 2017
Tasa de Desocupación (por ciento) 1/	3.6	1.5	Septiembre 2017
<b>Conflictividad colectiva laboral en la Jurisdicción Federal</b>			
Emplazamientos a Huelga (número) 2/	4,657	78	Enero- Octubre 2017
Huelgas Estalladas (número)	1	--	Enero- Octubre 2017
<b>Incremento salarial contractual real promedio en la Jurisdicción Federal (por ciento)</b>	-2.44	-0.49	Octubre 2017
<b>Salario asociado a trabajadores asegurados en el IMSS</b>			Septiembre 2017
Diario	332.4	269.9	
Mensual	10,104.6	8,204.1	
<b>Procuraduría Federal de la Defensa del Trabajo, PROFEDET (número de asuntos resueltos a favor de los trabajadores)</b>			Enero-Septiembre 2017
Asesorías	111,829	1,195	
Conciliaciones	5,319	149	
Juicios	12,565	151	
Amparos	543	10	
<b>Instituto del Fondo Nacional para el Consumo de los Trabajadores, INFONACOT</b>			Enero-Septiembre 2017
<b>Trabajadores con crédito(s) ejercido(s) (número)</b>			
<b>Total</b>	<b>754,001</b>	<b>5,820</b>	
Hombres	469,807	3,602	
Mujeres	284,194	2,218	
<b>Importe de los créditos ejercidos (miles de pesos)</b>			
<b>Total</b>	<b>12,024,905</b>	<b>97,696</b>	
Hombres	7,954,331	62,788	
Mujeres	4,070,574	34,909	

1/ A partir de octubre de 2014, es con base en la población de 15 años y más. La Tasa de Desocupación estatal corresponde al promedio del periodo julio a septiembre de 2017.

2/ El total nacional contempla 413 emplazamientos a huelga en más de una entidad federativa.

**FUENTES:** INEGI; STPS; IMSS; CONASAMI; PROFEDET; e INFONACOT.

## GUERRERO EN EL CONTEXTO LABORAL NACIONAL

### PERSONAS ATENDIDAS Y COLOCADAS POR LOS PROGRAMAS DEL SERVICIO NACIONAL DE EMPLEO Enero-Septiembre 2017 p/

Programas	Nacional		Guerrero		Participación porcentual Entidad / Nacional	
	Atendidos	Colocados	Atendidos	Colocados	Atendidos	Colocados
<b>TOTAL</b>	<b>3,550,486</b>	<b>799,067</b>	<b>50,981</b>	<b>9,430</b>	<b>1.4</b>	<b>1.2</b>
<b>SERVICIOS DE VINCULACIÓN LABORAL</b>	<b>3,387,500</b>	<b>689,668</b>	<b>47,481</b>	<b>6,603</b>	<b>1.4</b>	<b>1.0</b>
Bolsa de Trabajo	1,268,326	337,803	10,224	2,256	0.8	0.7
Ferías de Empleo	306,617	94,093	6,116	1,636	2.0	1.7
Programa de Trabajadores Agrícolas Temporales México-Canadá (PTAT)	25,694	25,263	790	777	3.1	3.1
Portal del Empleo	1,140,781	232,509	14,246	1,934	1.2	0.8
Talleres para Buscadores de Empleo 1/	142,954	--	8,954	--	6.3	--
Sistema Estatal de Empleo 1/	78,318	--	433	--	0.6	--
Centros de Intermediación Laboral (CIL) 1/	145,225	--	1,671	--	1.2	--
SNE por Teléfono 2/	279,585	--	5,047	--	1.8	--
<b>PROGRAMA DE APOYO AL EMPLEO (Presupuesto Federal)</b>	<b>102,233</b>	<b>67,001</b>	<b>3,500</b>	<b>2,827</b>	<b>3.4</b>	<b>4.2</b>
Bécate	63,204	42,697	1,491	933	2.4	2.2
Fomento al Autoempleo	2,614	2,614	82	82	3.1	3.1
Movilidad Laboral	33,965	21,690	1,812	1,812	5.3	8.4
Repatriados Trabajando	2,450	0	115	0	4.7	0.0
<b>PROGRAMA DE APOYO AL EMPLEO (Presupuesto Estatal)</b>	<b>60,753</b>	<b>42,398</b>	<b>0</b>	<b>0</b>	<b>0.0</b>	<b>0.0</b>
Bécate	54,868	38,300	0	0	0.0	0.0
Fomento al Autoempleo	3,071	3,071	0	0	0.0	0.0
Movilidad Laboral	1,467	1,027	0	0	0.0	0.0
Repatriados Trabajando	1,347	0	0	0	0.0	0.0

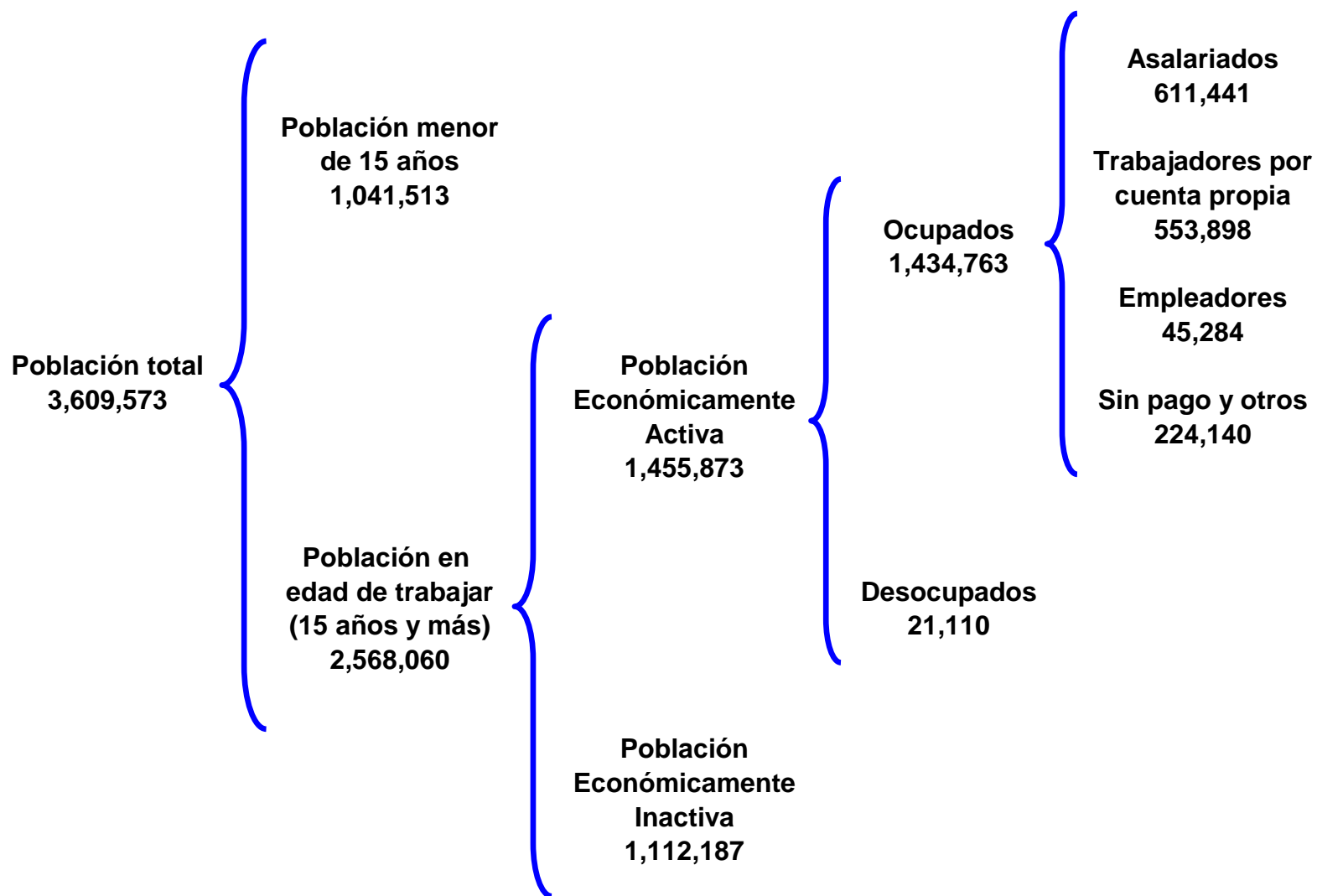
p/ Cifras preliminares.

1/ No se contabiliza la colocación en este servicio toda vez que está formando parte de otros servicios.

2/ Se incluyen las llamadas atendidas en el centro de atención de personas que requieren información de los Programas de Movilidad Laboral (Canadá y España) y de los programas de capacitación o con apoyo económico a cargo del SNE, actualizar información de vacantes de empleo y en general asesoraría en el Portal del Empleo.

Fuente: STPS.

**DISTRIBUCIÓN ECONÓMICA DE LA POBLACIÓN**  
Tercer trimestre 2017



## GUERRERO EN EL CONTEXTO LABORAL NACIONAL

### POBLACIÓN Tercer trimestre 2017 (Personas)

Concepto	Nacional			Guerrero			Participación B/A (%)
	Total (A)	Hombres (%)	Mujeres (%)	Total (B)	Hombres (%)	Mujeres (%)	
<b>Población total (PT)</b>	<b>123,675,351</b>	<b>48.3</b>	<b>51.7</b>	<b>3,609,573</b>	<b>48.3</b>	<b>51.7</b>	<b>2.9</b>
<i>Población menor de 15 años (Menores)</i>	<b>32,162,789</b>	51.1	48.9	<b>1,041,513</b>	51.6	48.4	3.2
<i>Población en edad de trabajar (PET)</i>	<b>91,512,562</b>	47.4	52.6	<b>2,568,060</b>	47.0	53.0	2.8
Población Económicamente Inactiva (PEI)	37,142,647	25.9	74.1	1,112,187	26.3	73.7	3.0
Población Económicamente Activa (PEA)	54,369,915	62.0	38.0	1,455,873	62.8	37.2	2.7
Ocupados	52,438,646	62.1	37.9	1,434,763	62.8	37.2	2.7
Desocupados	1,931,269	59.9	40.1	21,110	62.5	37.5	1.1
<b>Tasas laborales (por cientos)</b>							
Tasa neta de participación, TNP (PEA/PET)	59.4	77.8	42.9	56.7	75.8	39.8	
Tasa de desocupación, TDA (Desocupados/PEA)	3.6	3.4	3.8	1.4	1.4	1.5	
Tasa de desocupación jóvenes (15 a 29 años)	6.5	5.9	7.5	2.5	2.4	2.7	
Tasa de Informalidad Laboral	57.2	57.0	57.5	79.9	81.4	77.2	

FUENTE: STPS-INEGI. Encuesta Nacional de Ocupación y Empleo.

## GUERRERO EN EL CONTEXTO LABORAL NACIONAL

### OCUPACIÓN Tercer trimestre 2017 (Personas)

Concepto	Nacional			Guerrero			Participación B/A (%)
	Total (A)	Hombres (%)	Mujeres (%)	Total (B)	Hombres (%)	Mujeres (%)	
<b>Ocupados por rama de actividad económica</b>	<b>52,438,646</b>	<b>62.1</b>	<b>37.9</b>	<b>1,434,763</b>	<b>62.8</b>	<b>37.2</b>	<b>2.7</b>
Actividades agropecuarias	6,954,738	89.5	10.5	487,409	85.1	14.9	7.0
Industria Manufacturera	8,803,438	62.6	37.4	133,947	50.2	49.8	1.5
Industria Extractiva y Electricidad	416,136	86.9	13.1	11,599	96.3	3.7	2.8
Construcción	4,198,567	96.4	3.6	85,909	98.7	1.3	2.0
Comercio	9,602,025	48.3	51.7	212,362	38.9	61.1	2.2
Transportes y comunicaciones	2,679,458	87.6	12.4	48,630	96.8	3.2	1.8
Otros servicios	17,267,115	45.5	54.5	399,075	40.0	60.0	2.3
Gobierno y organismos internacionales	2,175,566	62.3	37.7	54,921	61.1	38.9	2.5
No especificado	341,603	67.1	32.9	911	37.2	62.8	0.3
<b>Ocupados por nivel de ingreso</b>	<b>52,438,646</b>	<b>62.1</b>	<b>37.9</b>	<b>1,434,763</b>	<b>62.8</b>	<b>37.2</b>	<b>2.7</b>
No recibe ingresos	3,437,846	59.3	40.7	450,994	76.7	23.3	13.1
Menos de un S.M.	6,479,244	45.9	54.1	224,115	41.5	58.5	3.5
De 1 a 2 S.M.	14,559,055	58.0	42.0	356,535	56.0	44.0	2.4
Más de 2 a 5 S.M.	17,777,478	69.5	30.5	326,259	67.0	33.0	1.8
Más de 5 a 10 S.M.	2,191,782	73.4	26.6	24,844	57.5	42.5	1.1
Más de 10 S.M.	530,738	71.9	28.1	5,285	46.0	54.0	1.0
No especificado	7,462,503	63.9	36.1	46,731	58.1	41.9	0.6

FUENTE: STPS-INEGI. Encuesta Nacional de Ocupación y Empleo.

## GUERRERO EN EL CONTEXTO LABORAL NACIONAL

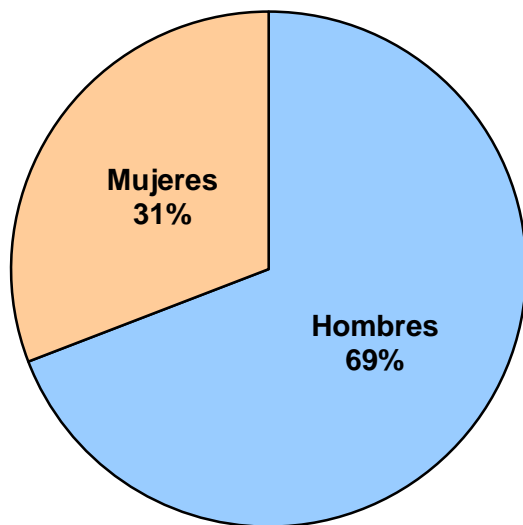
### OCUPACIÓN Tercer trimestre 2017 (Personas)

Concepto	Nacional			Guerrero			Participación B/A (%)
	Total (A)	Hombres (%)	Mujeres (%)	Total (B)	Hombres (%)	Mujeres (%)	
<b>Ocupados por nivel de educación</b>	<b>52,438,646</b>	<b>62.1</b>	<b>37.9</b>	<b>1,434,763</b>	<b>62.8</b>	<b>37.2</b>	<b>2.7</b>
Sin instrucción	1,958,660	65.6	34.4	163,356	59.4	40.6	8.3
Primaria	13,497,294	67.1	32.9	467,717	65.3	34.7	3.5
Secundaria y media superior	26,143,202	61.7	38.3	589,626	65.8	34.2	2.3
Superior	10,792,220	56.2	43.8	212,941	51.7	48.3	2.0
No especificado	47,270	58.0	42.0	1,123	57.0	43.0	2.4
<b>Ocupados por posición en el trabajo</b>	<b>52,438,646</b>	<b>62.1</b>	<b>37.9</b>	<b>1,434,763</b>	<b>62.8</b>	<b>37.2</b>	<b>2.7</b>
Empleadores	2,302,058	79.7	20.3	45,284	80.0	20.0	2.0
Trabajadores asalariados	35,929,889	62.2	37.8	611,441	59.6	40.4	1.7
Trabajadores por su cuenta	11,748,057	62.0	38.0	553,898	66.4	33.6	4.7
Trabajadores sin pago	2,458,642	45.1	54.9	224,140	59.2	40.8	9.1
Otros trabajadores	0	0.0	0.0	0	0.0	0.0	0.0

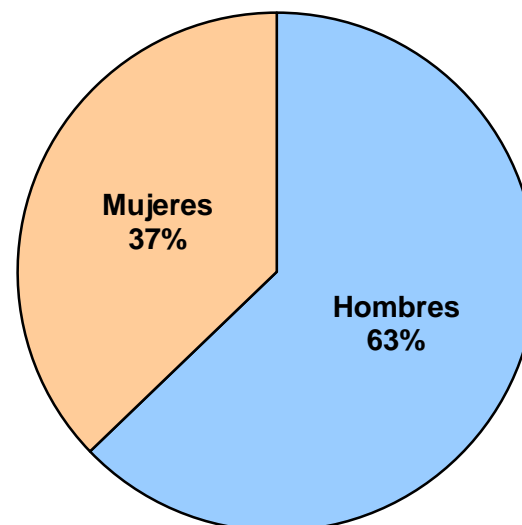
FUENTE: STPS-INEGI. Encuesta Nacional de Ocupación y Empleo.

**POBLACIÓN ECONÓMICAMENTE ACTIVA  
(Estructura por sexo)**

**2000-III**



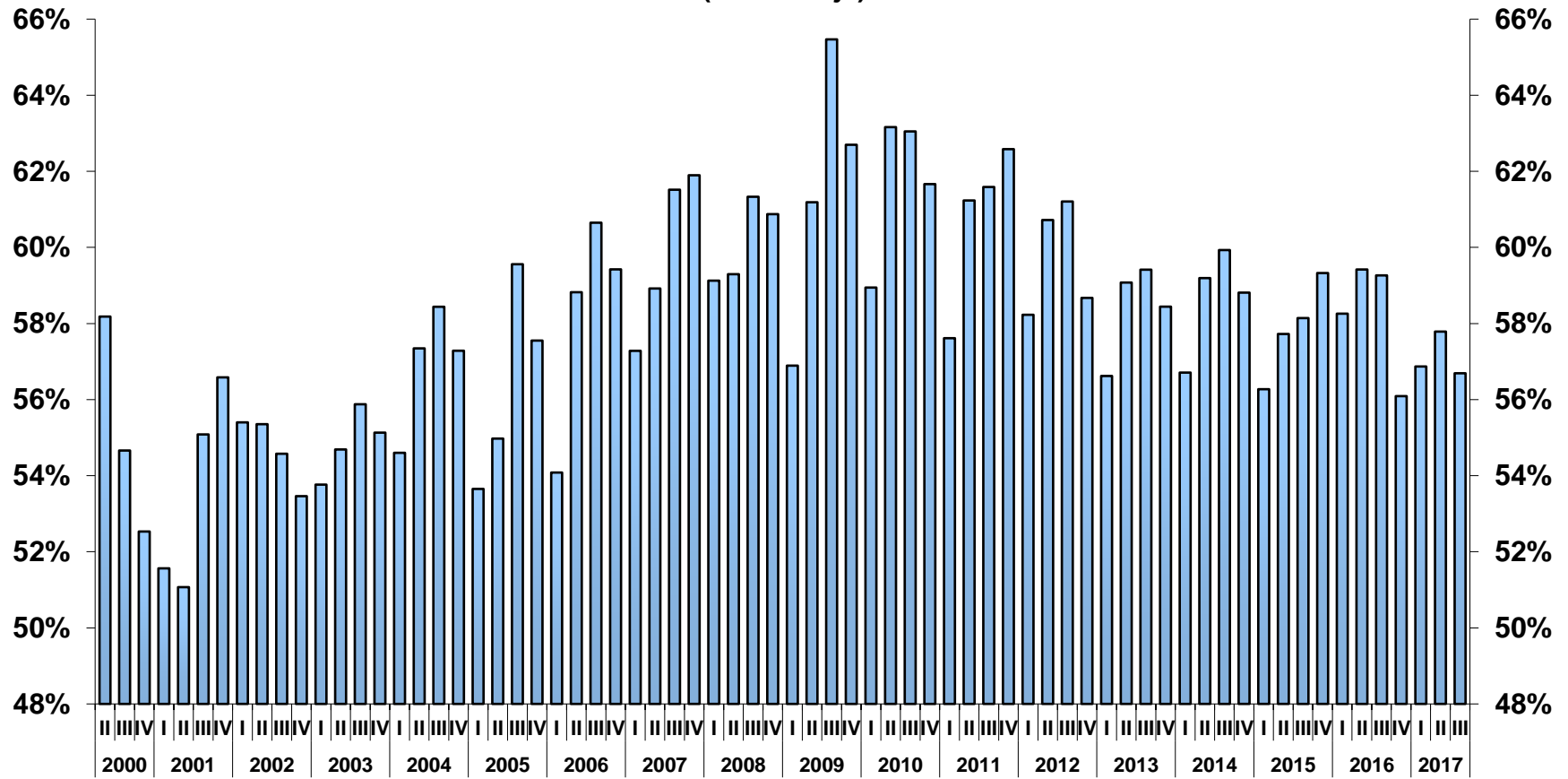
**2017-III**





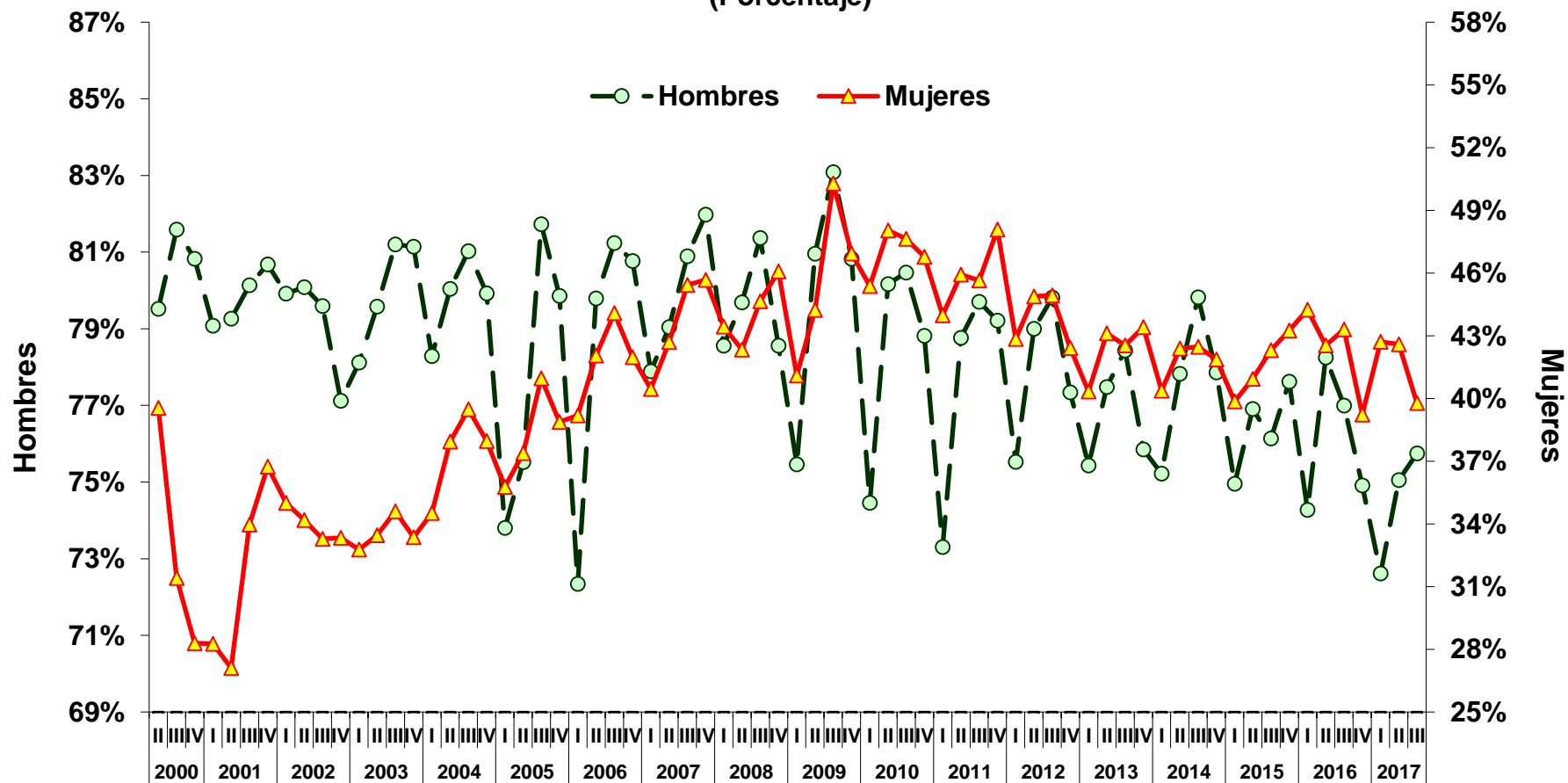
## EVOLUCIÓN DE INDICADORES LABORALES

### TASA NETA DE PARTICIPACIÓN (Porcentaje)



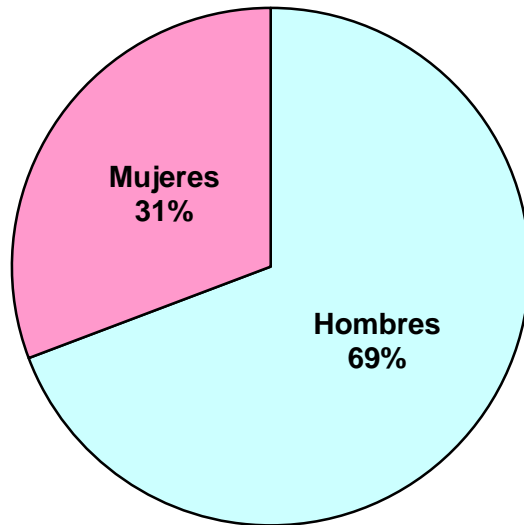
## EVOLUCIÓN DE INDICADORES LABORALES

### TASA NETA DE PARTICIPACIÓN (Porcentaje)

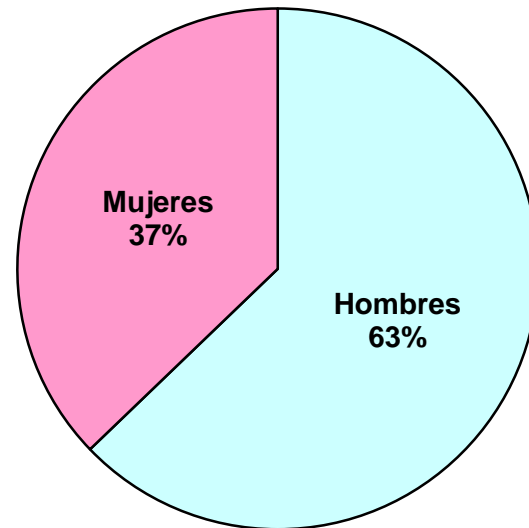


**POBLACIÓN OCUPADA  
(Estructura por sexo)**

**2000-III**

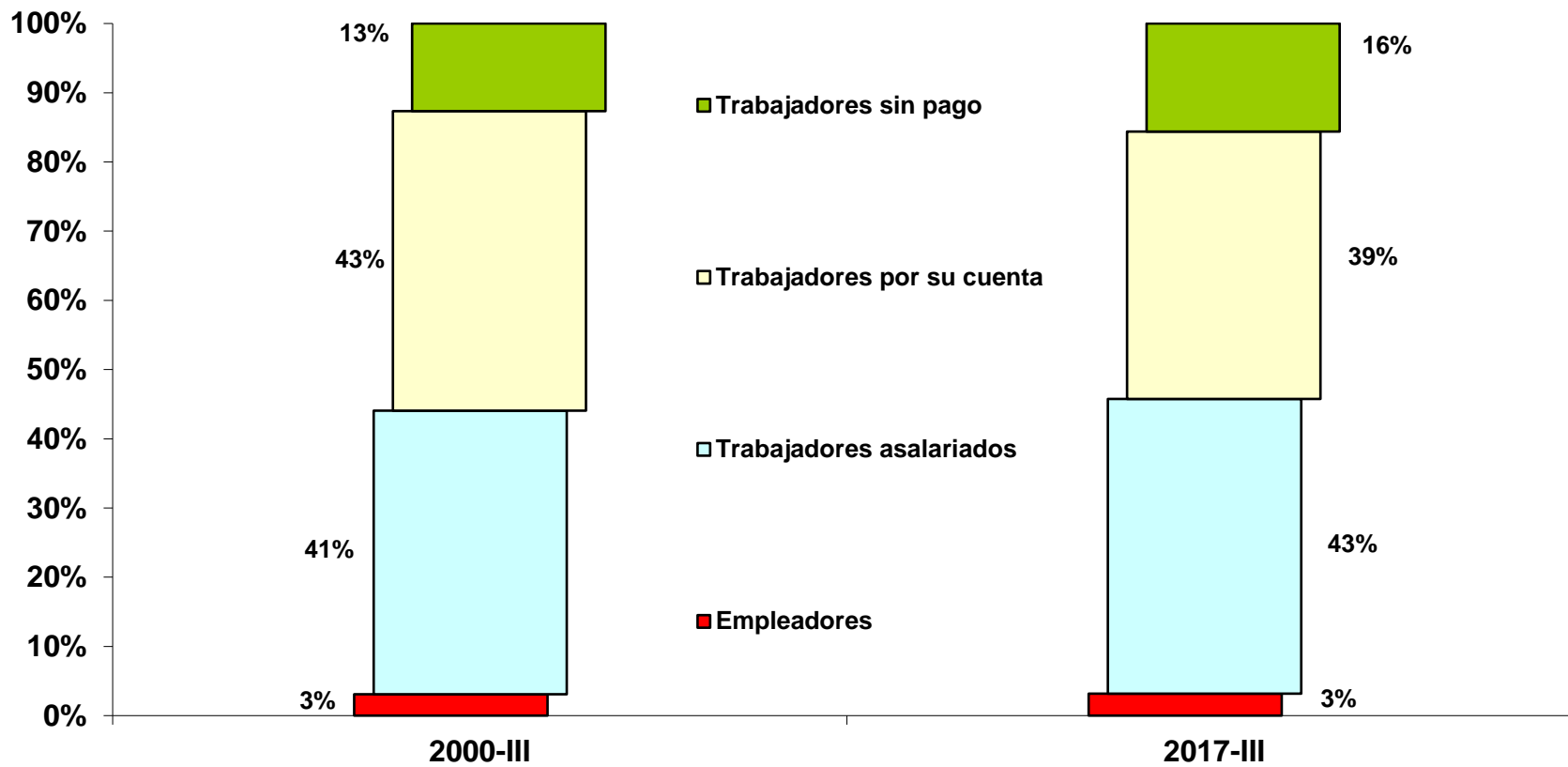


**2017-III**



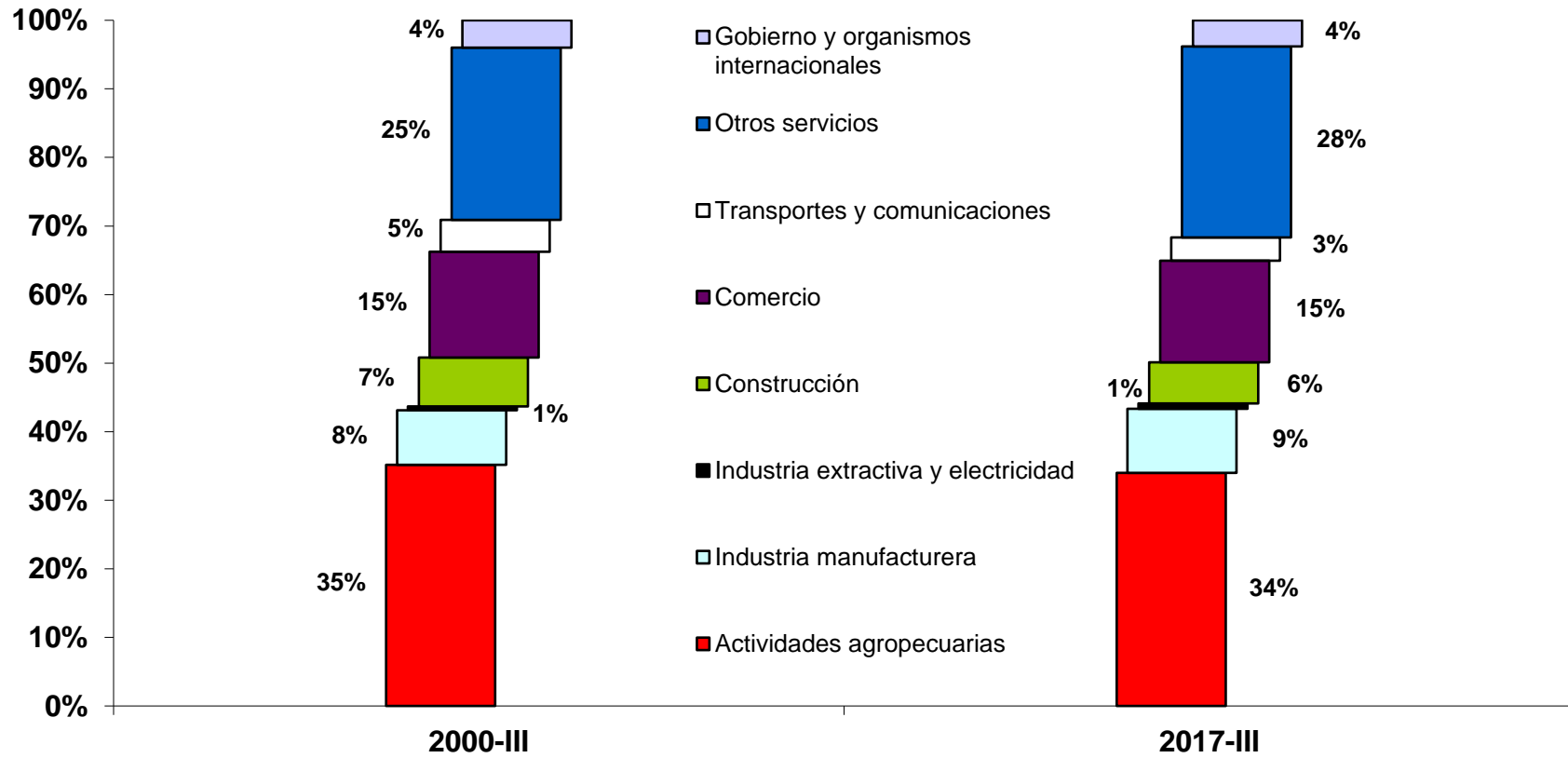
## EVOLUCIÓN DE INDICADORES LABORALES

### OCUPADOS POR POSICIÓN EN EL TRABAJO



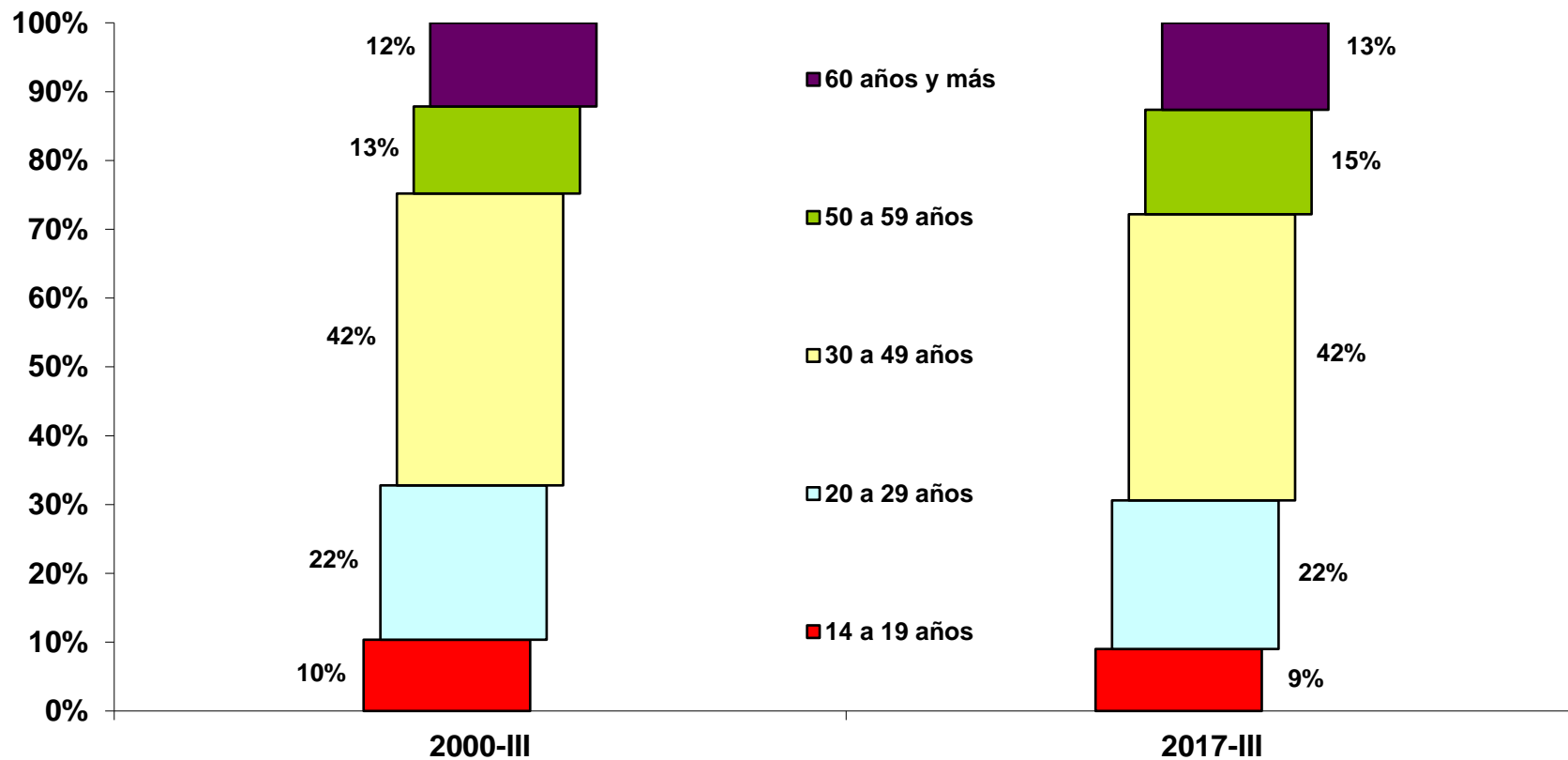
## EVOLUCIÓN DE INDICADORES LABORALES

### OCUPADOS POR RAMA DE ACTIVIDAD ECONÓMICA



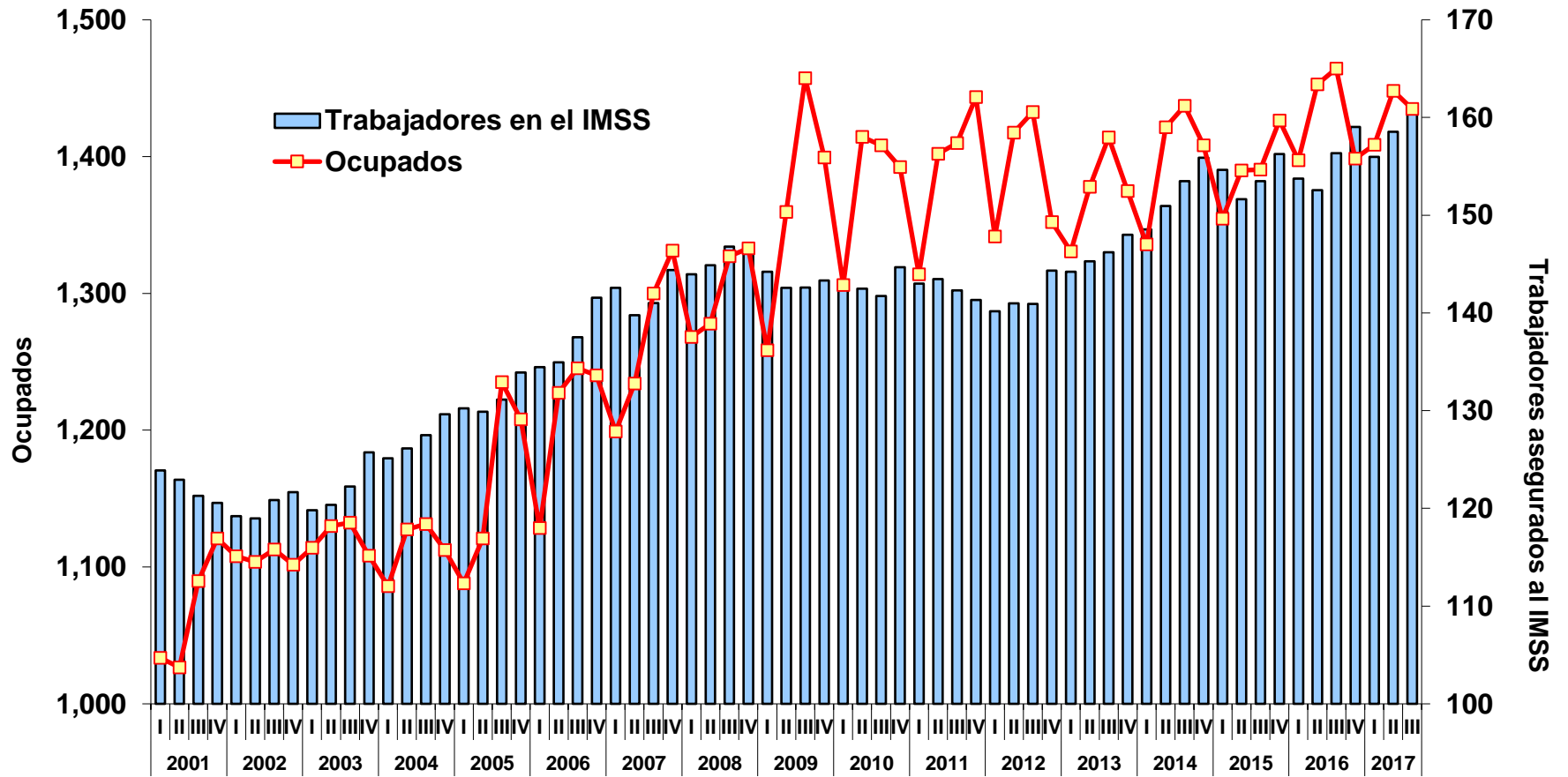
## EVOLUCIÓN DE INDICADORES LABORALES

### OCUPADOS POR GRUPOS DE EDAD



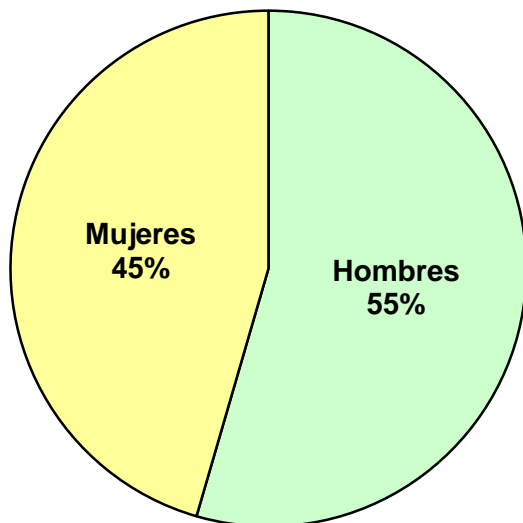
## EVOLUCIÓN DE INDICADORES LABORALES

### EVOLUCIÓN DE LA OCUPACIÓN Y EL EMPLEO ASEGURADO EN EL IMSS (Miles de personas)

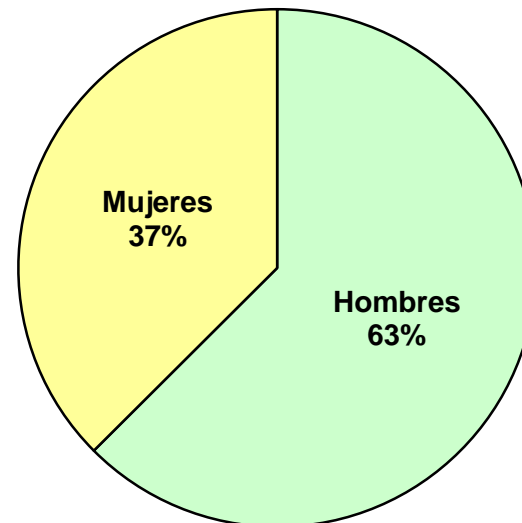


**POBLACIÓN DESOCUPADA  
(Estructura por sexo)**

**2000-III**



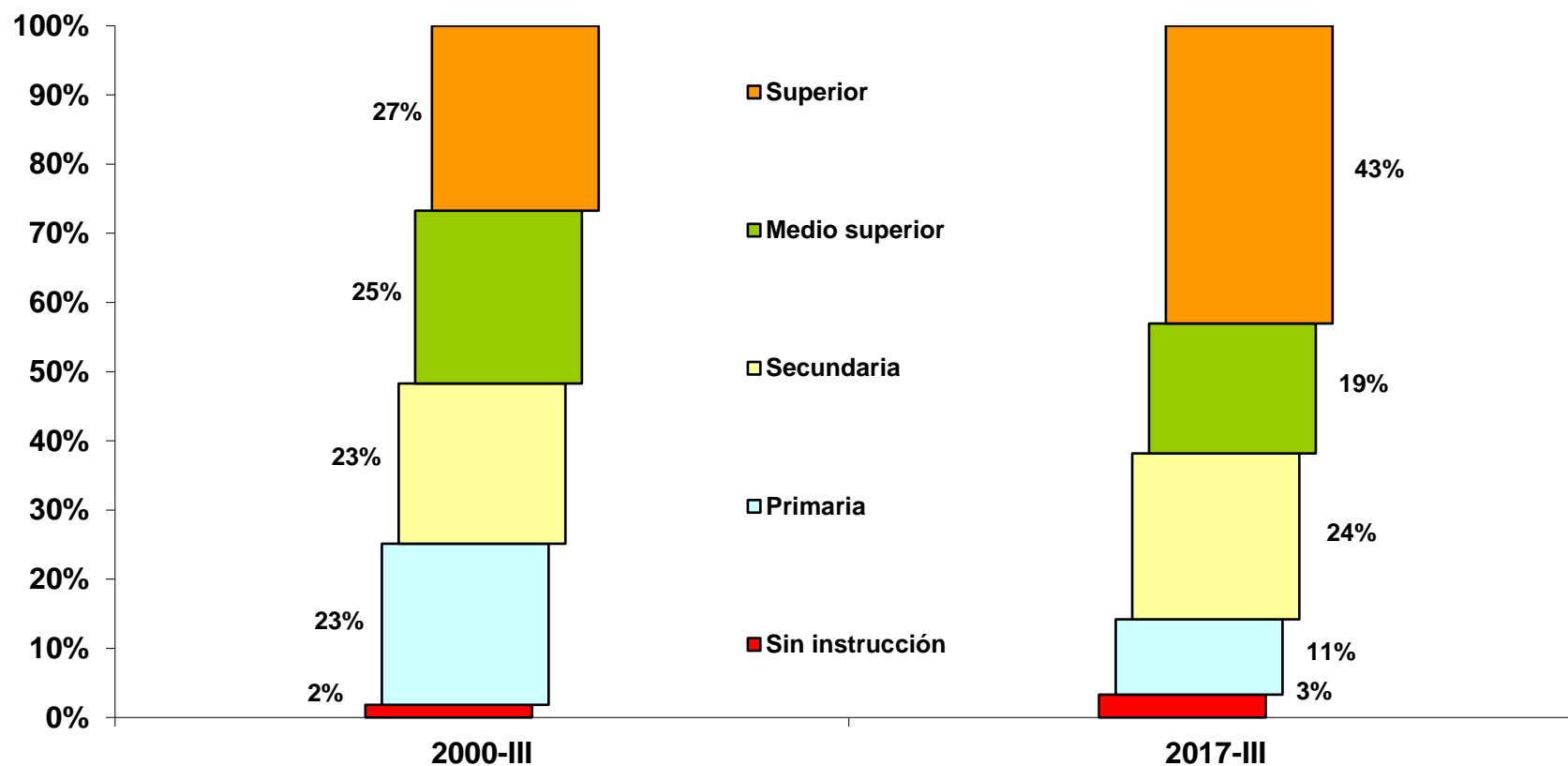
**2017-III**





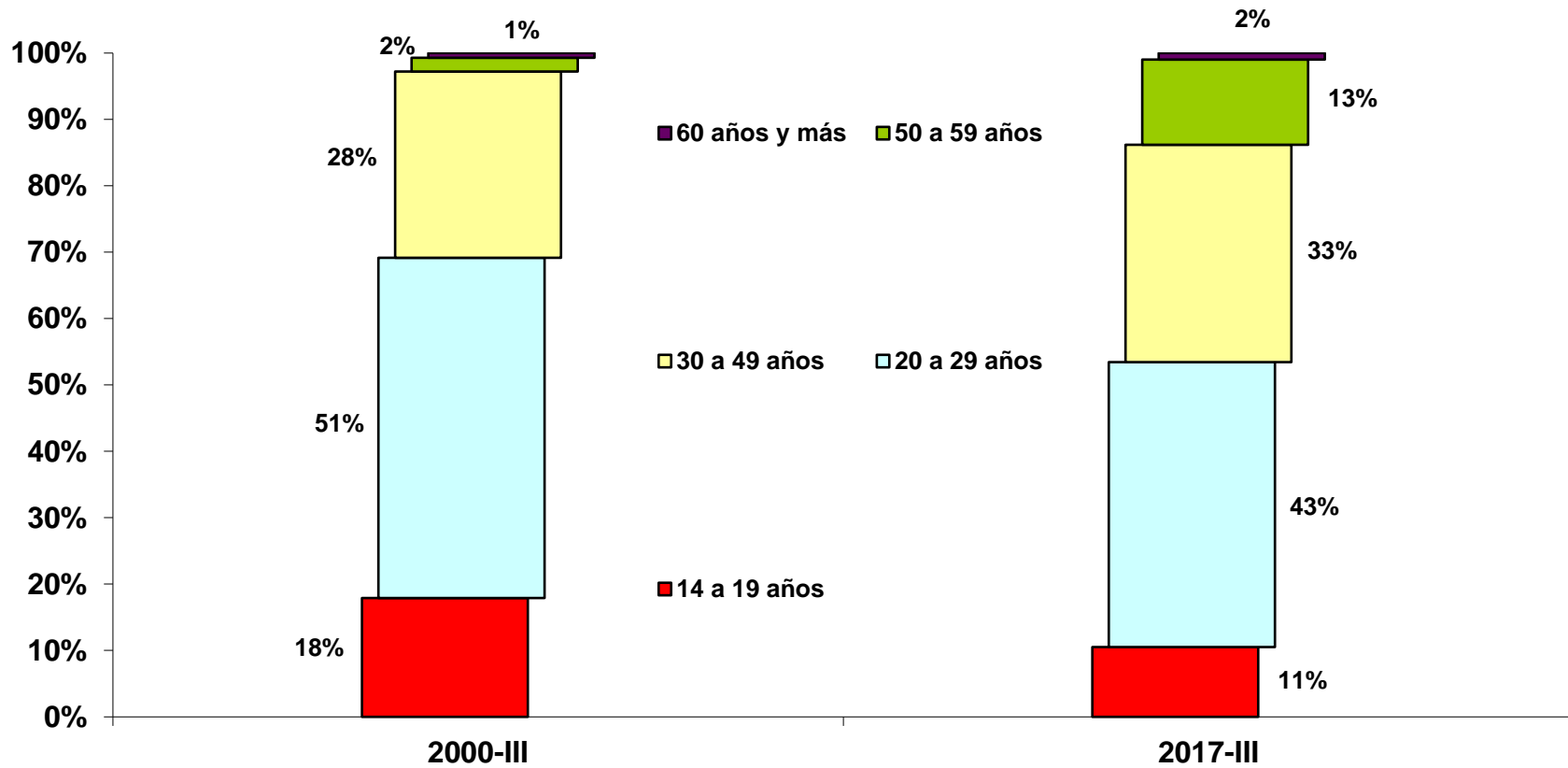
## EVOLUCIÓN DE INDICADORES LABORALES

### DESOCUPADOS POR NIVEL DE INSTRUCCIÓN



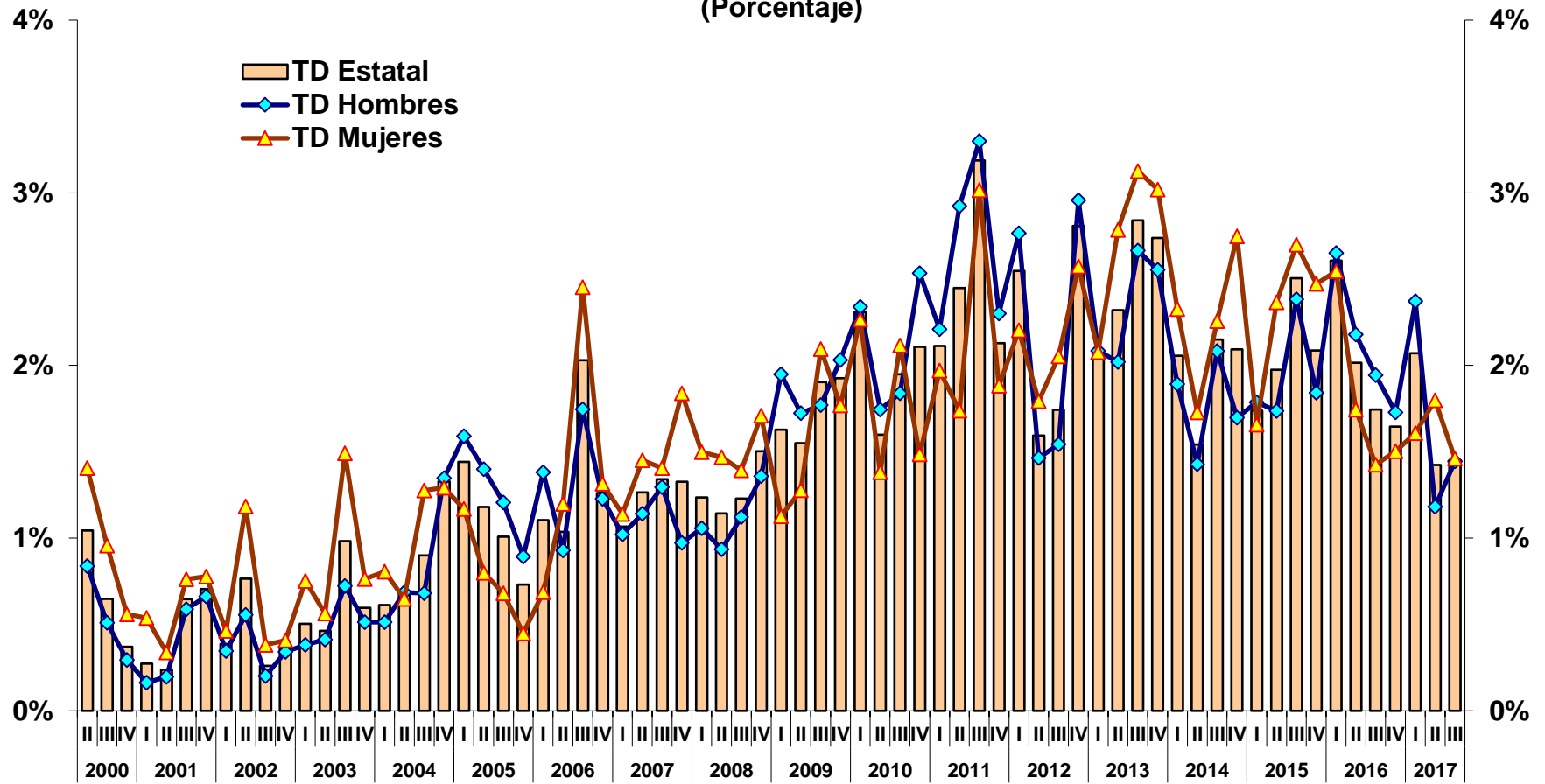
## EVOLUCIÓN DE INDICADORES LABORALES

### DESOCUPADOS POR GRUPOS DE EDAD



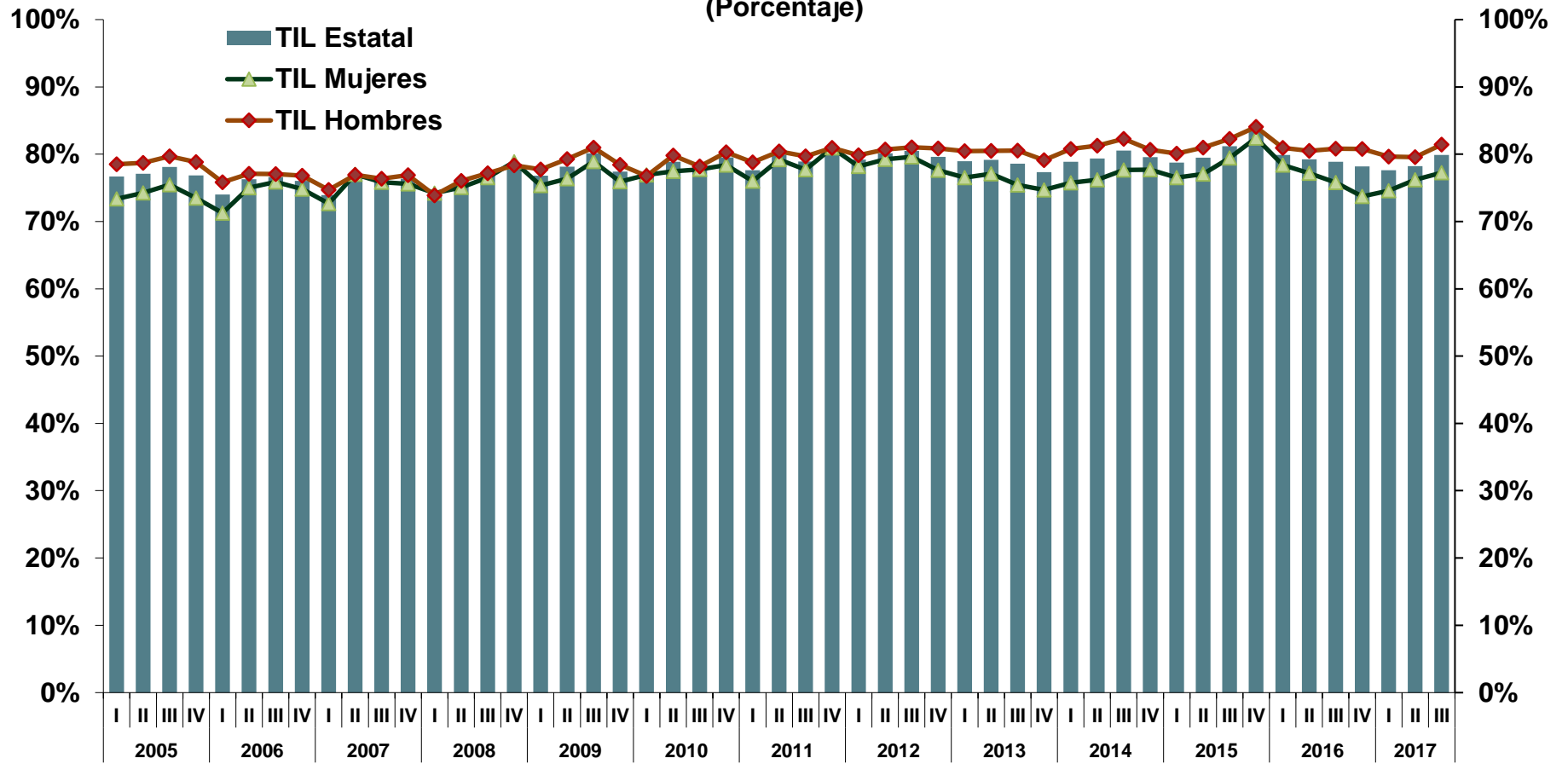
## EVOLUCIÓN DE INDICADORES LABORALES

### TASA DE DESOCUPACIÓN (Porcentaje)



## EVOLUCIÓN DE INDICADORES LABORALES

### TASA DE INFORMALIDAD LABORAL (Porcentaje)



## EVOLUCIÓN DE INDICADORES LABORALES

### TASA BRUTA DE PARTICIPACIÓN (PEA/PT) Tercer trimestre 2017



## EVOLUCIÓN DE INDICADORES LABORALES

### TASA NETA DE PARTICIPACIÓN (PEA/PET) Tercer trimestre 2017



## EVOLUCIÓN DE INDICADORES LABORALES

### TASA DE DESOCUPACIÓN Tercer trimestre 2017



## EVOLUCIÓN DE INDICADORES LABORALES

### TASA DE INFORMALIDAD LABORAL Tercer trimestre 2017





## EVOLUCIÓN DE INDICADORES LABORALES

### PROPORCIÓN DE TRABAJADORES ASALARIADOS EN LA OCUPACIÓN Tercer trimestre 2017



## EVOLUCIÓN DE INDICADORES LABORALES

### TRABAJADORES ASEGURADOS AL IMSS COMO PROPORCIÓN DE LOS OCUPADOS ASALARIADOS Tercer trimestre 2017



## EVOLUCIÓN DE INDICADORES LABORALES

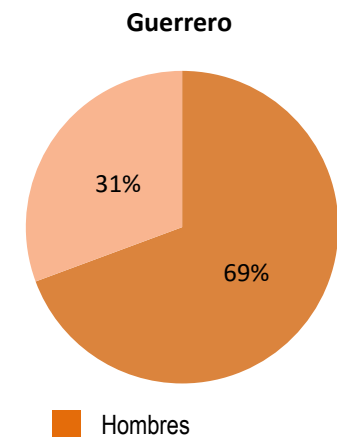
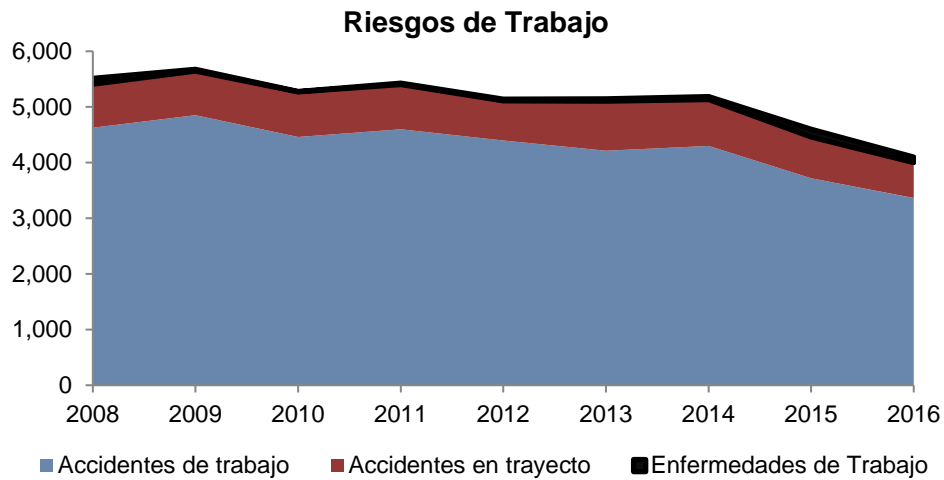
**INGRESO PROMEDIO DE LA POBLACIÓN OCUPADA**  
**Tercer trimestre 2017**  
**(Pesos Mensuales)**



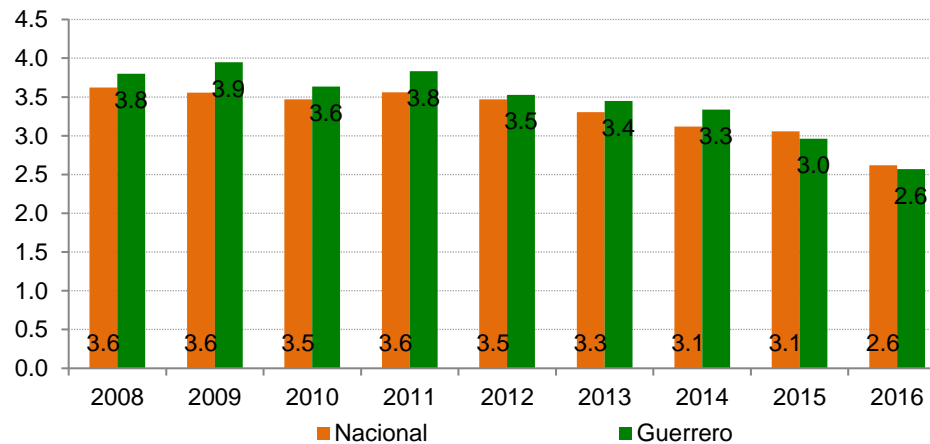
## RIESGOS DE TRABAJO

Riesgos de Trabajo terminados registrados en el IMSS por año de ocurrencia  
2016 <sup>1</sup>

	Total	Accidentes de Trabajo	Accidentes en Trayecto	Enfermedades de Trabajo
Nacional	482,028	359,041	113,775	9,212
Guerrero	4,101	3,364	637	100



**Tasa de Incidencia de Riesgos de Trabajo**  
(por cada 100 trabajadores)



1/ Cifras del último año completo disponible.