

SUBSECRETARÍA DE EMPLEO Y PRODUCTIVIDAD LABORAL

Guanajuato



Información Laboral

Septiembre, 2017

GUANAJUATO EN EL CONTEXTO LABORAL NACIONAL

INDICADORES LABORALES

Concepto	Nacional	Guanajuato	Periodo
Trabajadores Asegurados en el IMSS (número)	19,292,865	947,103	Agosto 2017
Tasa de Desocupación (por ciento) 1/	3.4	3.4	Julio 2017
Conflictividad colectiva laboral en la Jurisdicción Federal			
Emplazamientos a Huelga (número) 2/	3,836	55	Enero- Agosto 2017
Huelgas Estalladas (número)	1	--	Enero- Agosto 2017
Incremento salarial contractual real promedio en la Jurisdicción Federal (por ciento)	-2.53	-2.17	Agosto 2017
Salario asociado a trabajadores asegurados en el IMSS			Julio 2017
Diario	337.4	287.8	
Mensual	10,256.0	8,749.9	
Procuraduría Federal de la Defensa del Trabajo, PROFEDET (número de asuntos resueltos a favor de los trabajadores)			Enero-Julio 2017
Asesorías	91,080	583	
Conciliaciones	3,998	149	
Juicios	10,543	159	
Amparos	417	0	
Instituto del Fondo Nacional para el Consumo de los Trabajadores, INFONACOT			Enero-Julio 2017
<i>Trabajadores con crédito(s) ejercido(s) (número)</i>			
<i>Total</i>	556,404	19,554	
Hombres	346,733	12,688	
Mujeres	209,671	6,866	
<i>Importe de los créditos ejercidos (miles de pesos)</i>			
<i>Total</i>	8,932,499	275,035	
Hombres	5,901,576	190,440	
Mujeres	3,030,922	84,596	

1/ A partir de octubre de 2014, es con base en la población de 15 años y más. La Tasa de Desocupación estatal corresponde al promedio del periodo mayo a julio 2017

2/ El total nacional contempla 317 emplazamientos a huelga en más de una entidad federativa.

FUENTES: INEGI; STPS; IMSS; CONASAMI; PROFEDET; e INFONACOT.

GUANAJUATO EN EL CONTEXTO LABORAL NACIONAL

PERSONAS ATENDIDAS Y COLOCADAS POR LOS PROGRAMAS DEL SERVICIO NACIONAL DE EMPLEO Enero-Julio 2017 p/

Programas	Nacional		Guanajuato		Participación porcentual Entidad / Nacional	
	Atendidos	Colocados	Atendidos	Colocados	Atendidos	Colocados
TOTAL	2,804,558	632,931	130,880	26,317	4.7	4.2
SERVICIOS DE VINCULACIÓN LABORAL	2,667,792	540,591	116,987	19,269	4.4	3.6
Bolsa de Trabajo	957,193	252,719	49,805	12,606	5.2	5.0
Ferías de Empleo	224,332	71,901	4,789	1,203	2.1	1.7
Programa de Trabajadores Agrícolas Temporales México-Canadá (PTAT)	25,397	23,308	1,499	1,423	5.9	6.1
Portal del Empleo	903,094	192,663	25,304	4,037	2.8	2.1
Talleres para Buscadores de Empleo 1/	108,796	--	4,453	--	4.1	--
Sistema Estatal de Empleo 1/	62,647	--	10,566	--	16.9	--
Centros de Intermediación Laboral (CIL) 1/	106,748	--	6,673	--	6.3	--
SNE por Teléfono 2/	279,585	--	13,898	--	5.0	--
PROGRAMA DE APOYO AL EMPLEO (Presupuesto Federal)	86,103	60,600	2,851	1,992	3.3	3.3
Bécate	50,497	39,470	2,405	1,654	4.8	4.2
Fomento al Autoempleo	788	788	51	51	6.5	6.5
Movilidad Laboral	32,616	20,342	287	287	0.9	1.4
Repatriados Trabajando	2,202	0	108	0	4.9	0.0
PROGRAMA DE APOYO AL EMPLEO (Presupuesto Estatal)	50,663	31,740	11,042	5,056	21.8	15.9
Bécate	46,031	28,392	10,719	4,733	23.3	16.7
Fomento al Autoempleo	2,676	2,676	323	323	12.1	12.1
Movilidad Laboral	1,091	672	0	0	0.0	0.0
Repatriados Trabajando	865	0	0	0	0.0	0.0

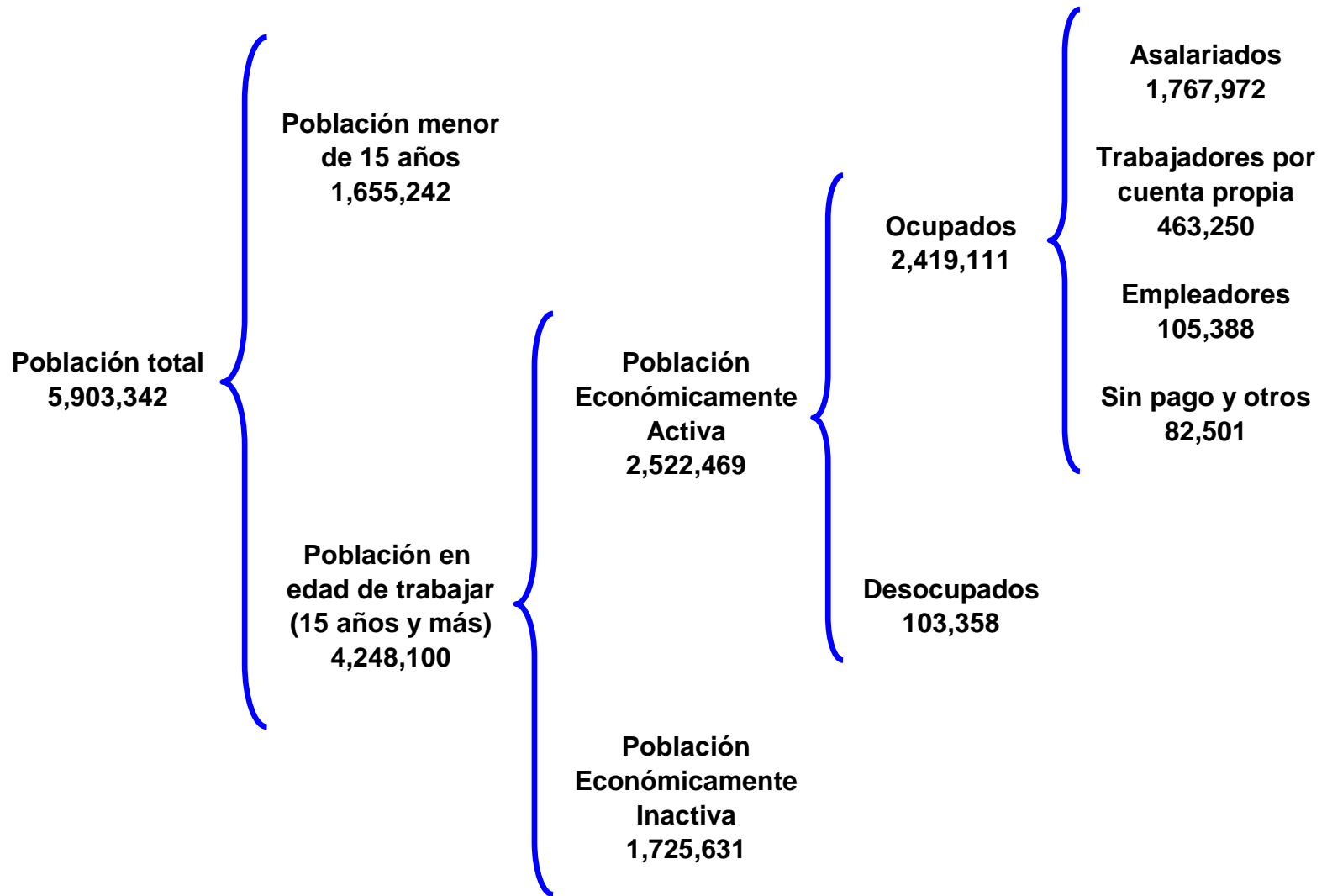
p/ Cifras preliminares.

1/ No se contabiliza la colocación en este servicio toda vez que está formando parte de otros servicios.

2/ Se incluyen las llamadas atendidas en el centro de atención de personas que requieren información de los Programas de Movilidad Laboral (Canadá y España) y de los programas de capacitación o con apoyo económico a cargo del SNE, actualizar información de vacantes de empleo y en general asesoraría en el Portal del Empleo.

Fuente: STPS.

DISTRIBUCIÓN ECONÓMICA DE LA POBLACIÓN
Segundo trimestre 2017



GUANAJUATO EN EL CONTEXTO LABORAL NACIONAL

POBLACIÓN Segundo trimestre 2017 (Personas)

Concepto	Nacional			Guanajuato			Participación B/A (%)
	Total (A)	Hombres (%)	Mujeres (%)	Total (B)	Hombres (%)	Mujeres (%)	
Población total (PT)	123,364,426	48.3	51.7	5,903,342	47.8	52.2	4.8
<i>Población menor de 15 años (Menores)</i>	32,245,328	51.0	49.0	1,655,242	49.6	50.4	5.1
<i>Población en edad de trabajar (PET)</i>	91,119,098	47.3	52.7	4,248,100	47.1	52.9	4.7
Población Económicamente Inactiva (PEI)	37,050,307	26.0	74.0	1,725,631	24.7	75.3	4.7
Población Económicamente Activa (PEA)	54,068,791	61.9	38.1	2,522,469	62.4	37.6	4.7
Ocupados	52,198,611	61.9	38.1	2,419,111	62.1	37.9	4.6
Desocupados	1,870,180	59.8	40.2	103,358	68.5	31.5	5.5
Tasas laborales (por cientos)							
Tasa neta de participación, TNP (PEA/PET)	59.3	77.6	42.9	59.4	78.7	42.2	
Tasa de desocupación, TDA (Desocupados/PEA)	3.5	3.3	3.6	4.1	4.5	3.4	
Tasa de desocupación jóvenes (15 a 29 años)	6.1	5.6	6.9	6.2	7.2	4.3	
Tasa de Informalidad Laboral	56.5	56.4	56.8	56.3	55.8	57.2	

FUENTE: STPS-INEGI. Encuesta Nacional de Ocupación y Empleo.

GUANAJUATO EN EL CONTEXTO LABORAL NACIONAL

OCUPACIÓN Segundo trimestre 2017 (Personas)

Concepto	Nacional			Guanajuato			Participación B/A (%)
	Total (A)	Hombres (%)	Mujeres (%)	Total (B)	Hombres (%)	Mujeres (%)	
Ocupados por rama de actividad económica	52,198,611	61.9	38.1	2,419,111	62.1	37.9	4.6
Actividades agropecuarias	6,696,462	88.7	11.3	236,614	84.4	15.6	3.5
Industria Manufacturera	8,674,818	63.0	37.0	594,382	66.6	33.4	6.9
Industria Extractiva y Electricidad	408,022	88.4	11.6	17,892	95.8	4.2	4.4
Construcción	4,247,591	96.6	3.4	231,155	98.5	1.5	5.4
Comercio	9,640,320	48.8	51.2	436,371	51.1	48.9	4.5
Transportes y comunicaciones	2,635,119	87.5	12.5	84,211	88.1	11.9	3.2
Otros servicios	17,394,527	45.3	54.7	735,906	42.8	57.2	4.2
Gobierno y organismos internacionales	2,199,466	62.2	37.8	80,326	59.4	40.6	3.7
No especificado	302,286	66.6	33.4	2,254	100.0	0.0	0.7
Ocupados por nivel de ingreso	52,198,611	61.9	38.1	2,419,111	62.1	37.9	4.6
No recibe ingresos	3,337,521	57.4	42.6	102,342	53.0	47.0	3.1
Menos de un S.M.	6,693,472	45.7	54.3	250,160	37.5	62.5	3.7
De 1 a 2 S.M.	14,991,683	58.2	41.8	692,192	57.3	42.7	4.6
Más de 2 a 5 S.M.	17,494,934	69.8	30.2	866,211	71.9	28.1	5.0
Más de 5 a 10 S.M.	2,209,952	72.1	27.9	81,743	68.6	31.4	3.7
Más de 10 S.M.	566,618	73.3	26.7	15,744	90.4	9.6	2.8
No especificado	6,904,431	63.9	36.1	410,719	64.3	35.7	5.9

FUENTE: STPS-INEGI. Encuesta Nacional de Ocupación y Empleo.

GUANAJUATO EN EL CONTEXTO LABORAL NACIONAL

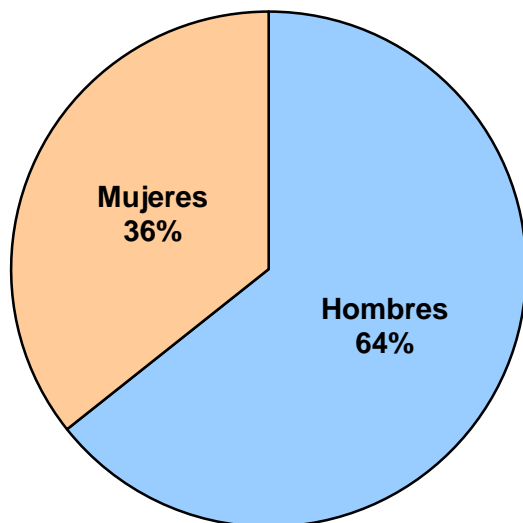
OCUPACIÓN Segundo trimestre 2017 (Personas)

Concepto	Nacional			Guanajuato			Participación B/A (%)
	Total (A)	Hombres (%)	Mujeres (%)	Total (B)	Hombres (%)	Mujeres (%)	
Ocupados por nivel de educación	52,198,611	61.9	38.1	2,419,111	62.1	37.9	4.6
Sin instrucción	1,988,691	64.9	35.1	110,550	71.8	28.2	5.6
Primaria	13,652,573	66.5	33.5	766,999	66.5	33.5	5.6
Secundaria y media superior	25,833,716	61.5	38.5	1,195,047	60.7	39.3	4.6
Superior	10,677,510	56.5	43.5	345,362	54.3	45.7	3.2
No especificado	46,121	64.8	35.2	1,153	21.8	78.2	2.5
Ocupados por posición en el trabajo	52,198,611	61.9	38.1	2,419,111	62.1	37.9	4.6
Empleadores	2,401,367	79.6	20.4	105,388	81.6	18.4	4.4
Trabajadores asalariados	35,683,518	62.1	37.9	1,767,972	63.1	36.9	5.0
Trabajadores por su cuenta	11,627,578	61.6	38.4	463,250	57.4	42.6	4.0
Trabajadores sin pago	2,486,148	44.5	55.5	82,501	42.6	57.4	3.3
Otros trabajadores	0	0.0	0.0	0	0.0	0.0	0.0

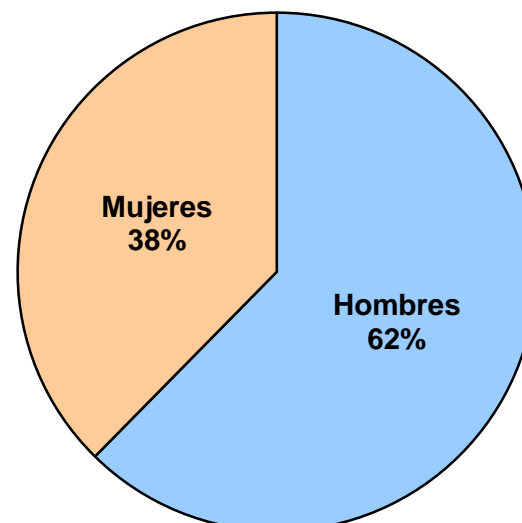
FUENTE: STPS-INEGI. Encuesta Nacional de Ocupación y Empleo.

**POBLACIÓN ECONÓMICAMENTE ACTIVA
(Estructura por sexo)**

2000-II

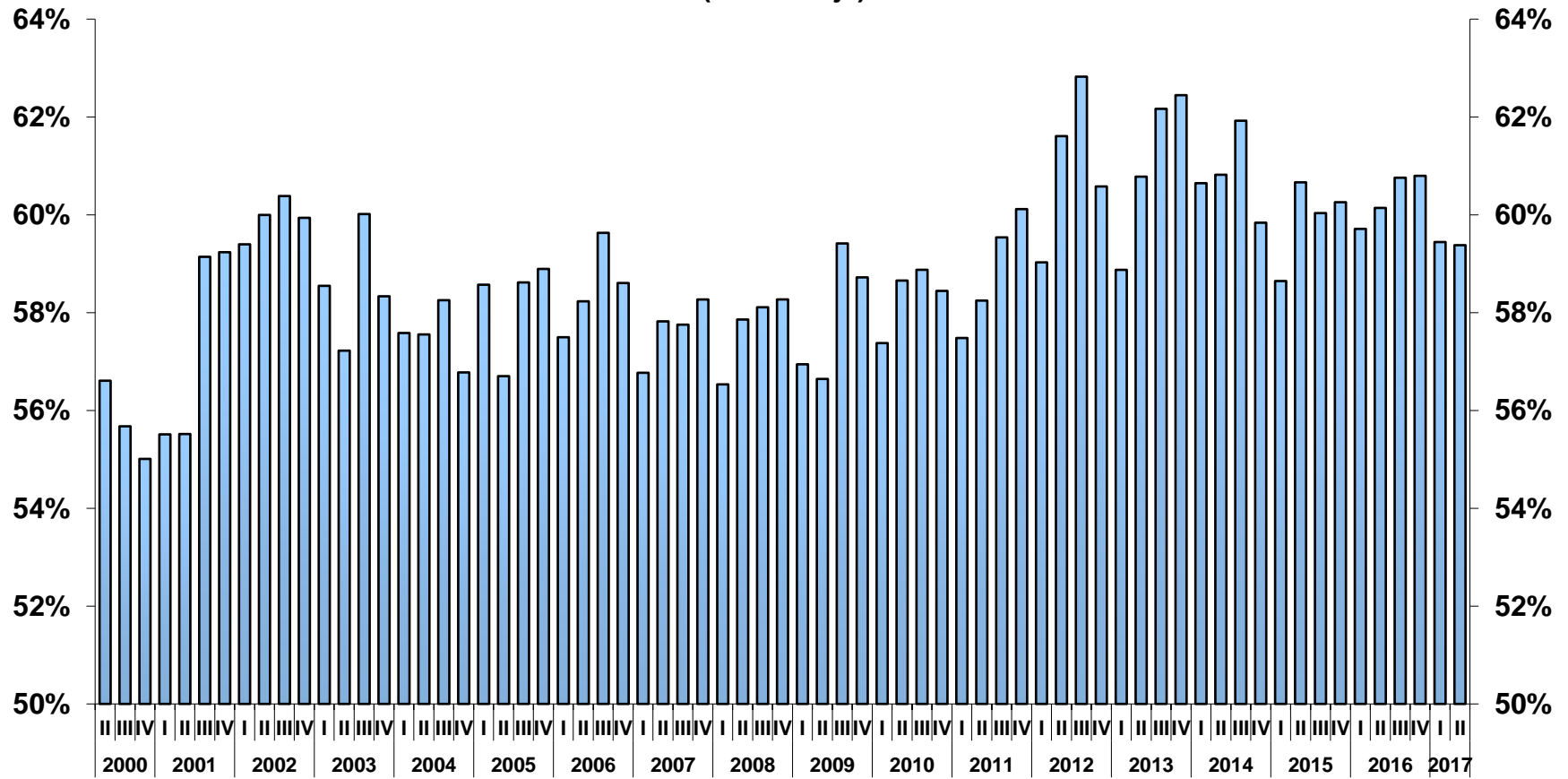


2017-II

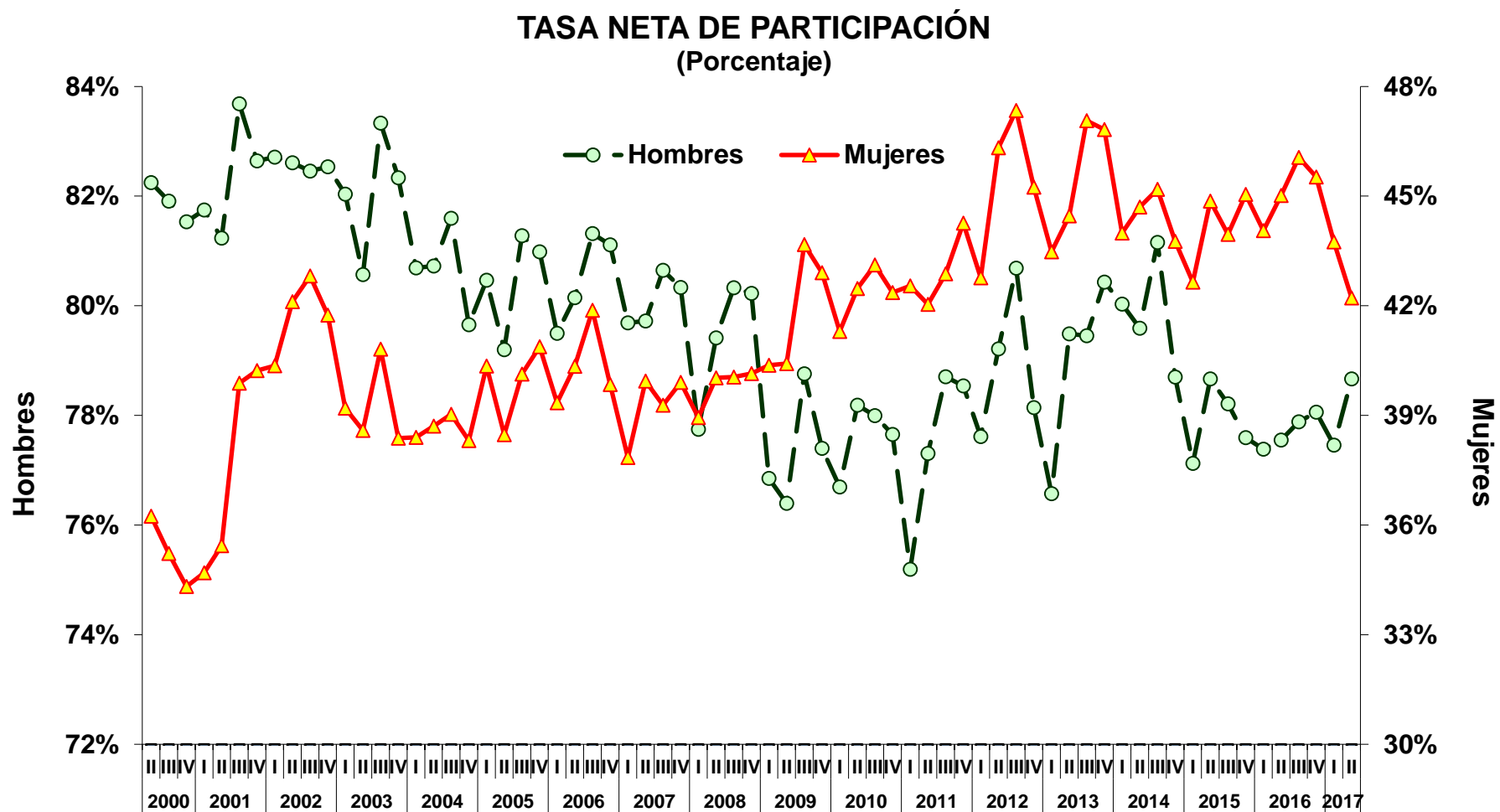


EVOLUCIÓN DE INDICADORES LABORALES

TASA NETA DE PARTICIPACIÓN (Porcentaje)

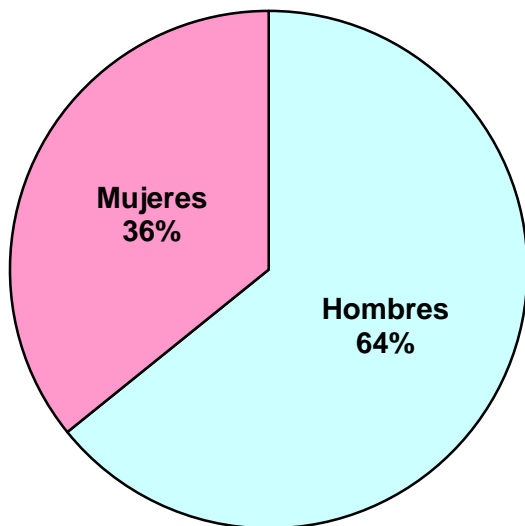


EVOLUCIÓN DE INDICADORES LABORALES

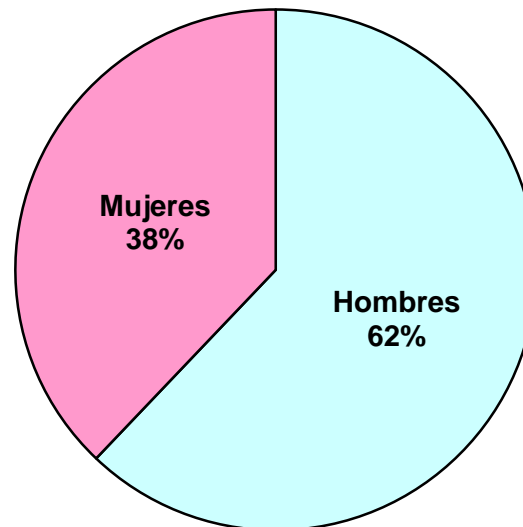


**POBLACIÓN OCUPADA
(Estructura por sexo)**

2000-II

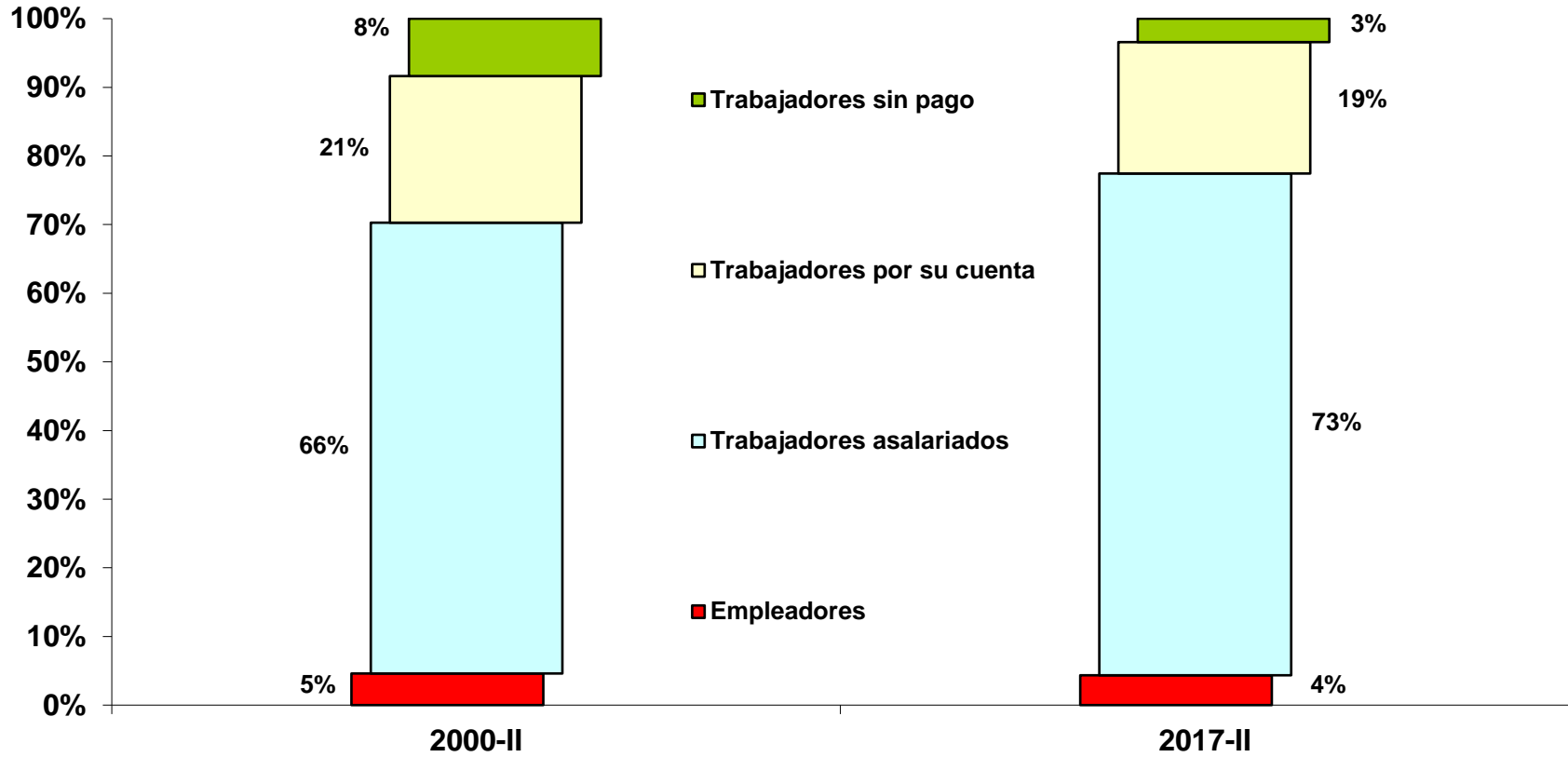


2017-II



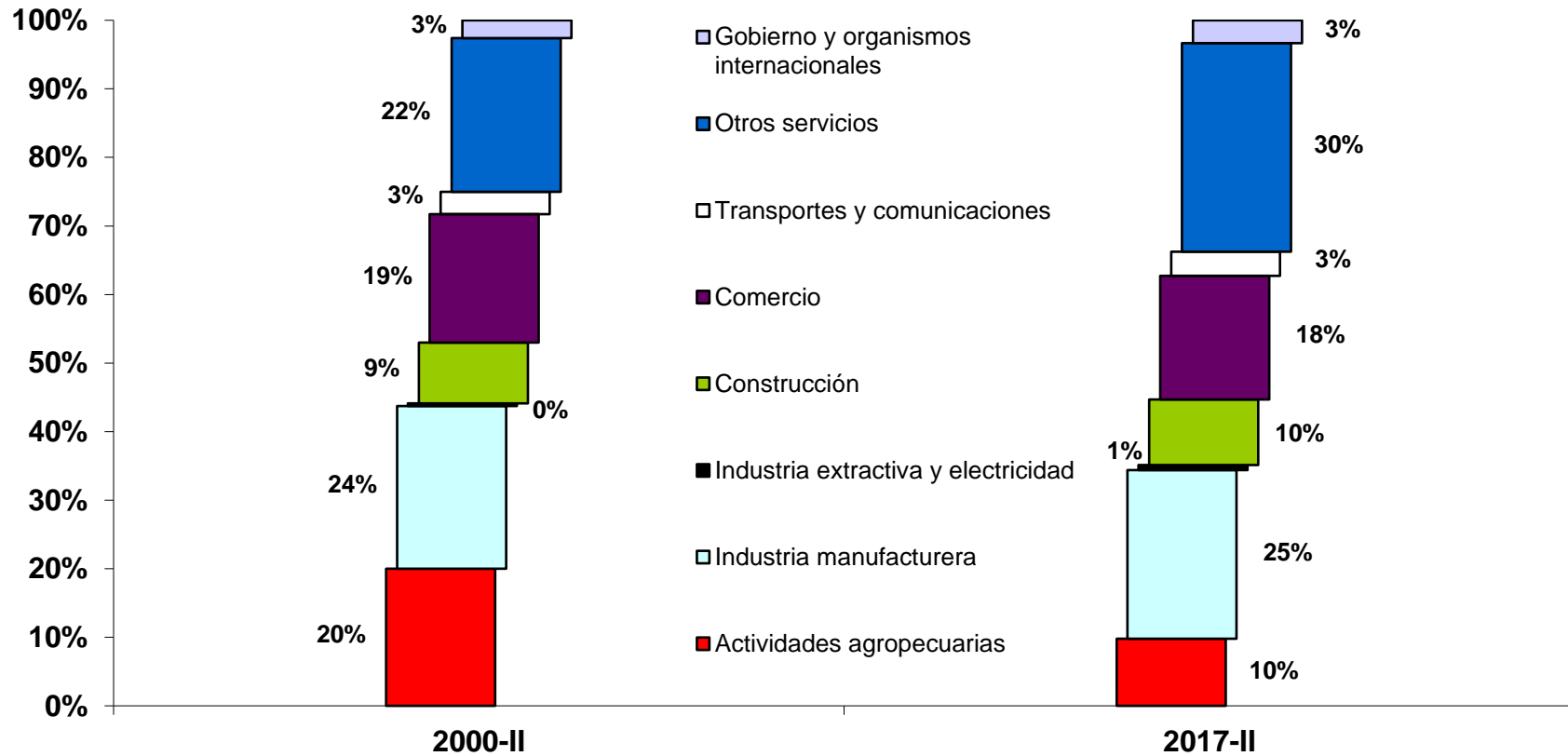
EVOLUCIÓN DE INDICADORES LABORALES

OCUPADOS POR POSICIÓN EN EL TRABAJO



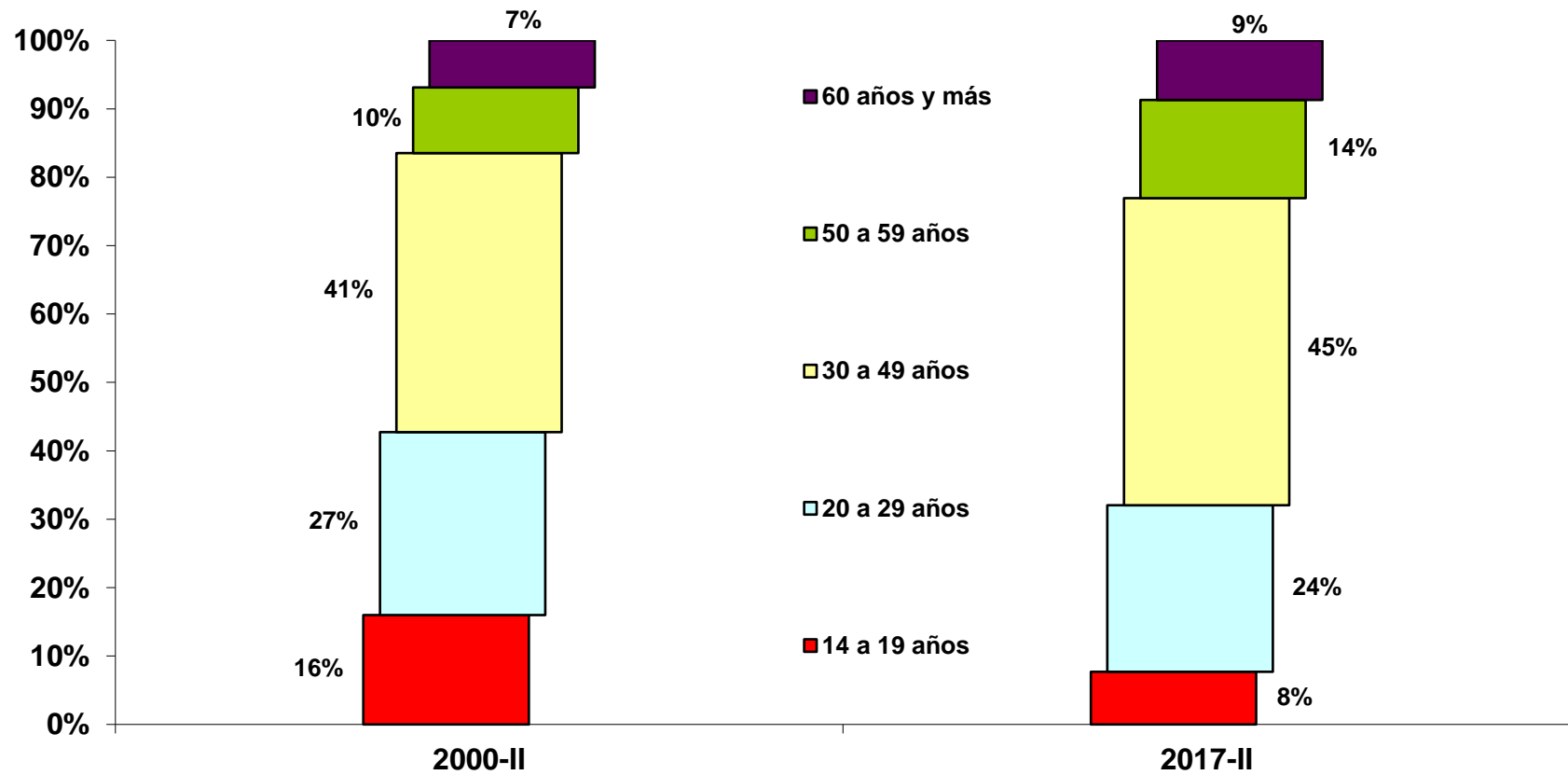
EVOLUCIÓN DE INDICADORES LABORALES

OCUPADOS POR RAMA DE ACTIVIDAD ECONÓMICA



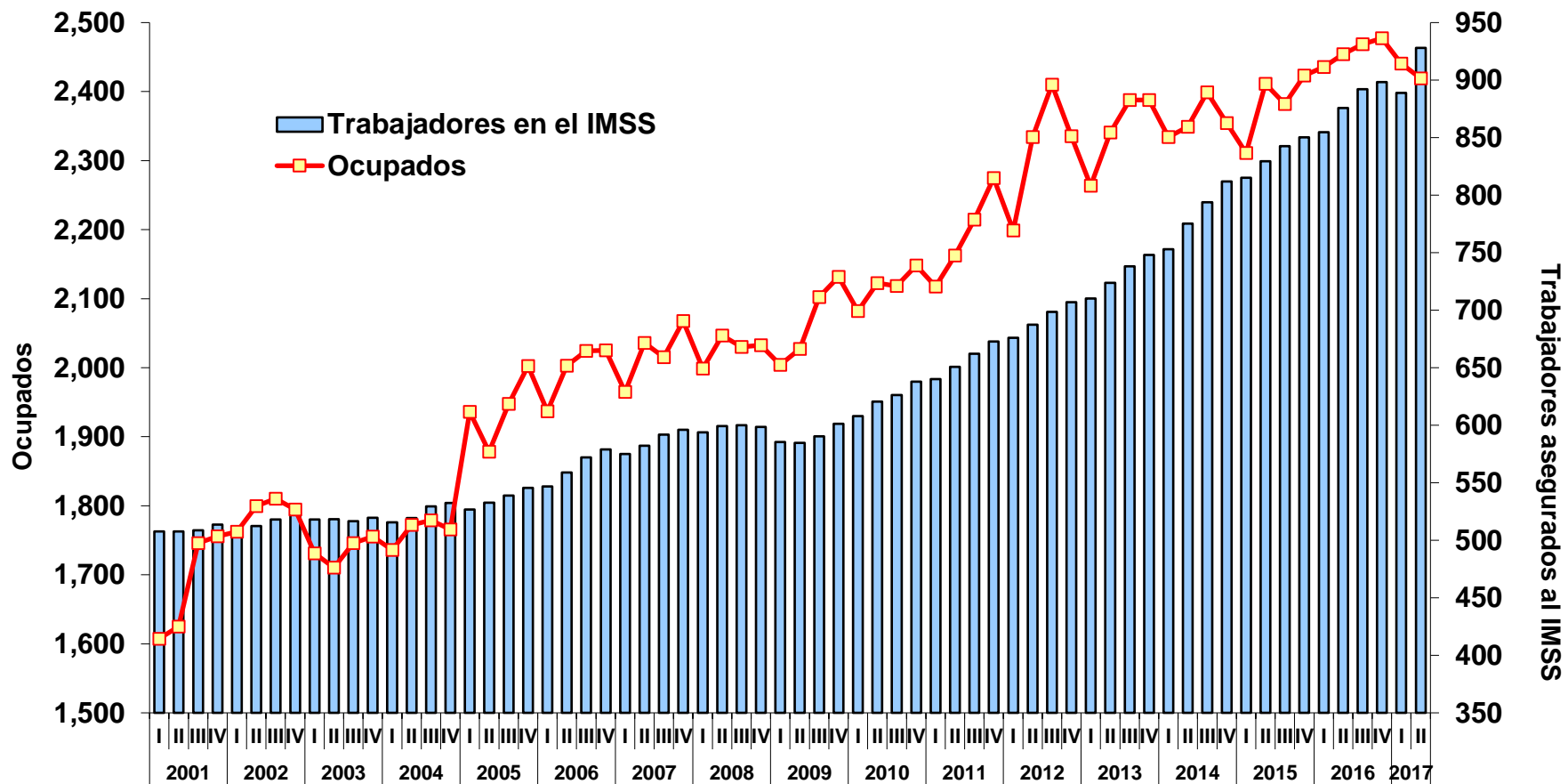
EVOLUCIÓN DE INDICADORES LABORALES

OCUPADOS POR GRUPOS DE EDAD



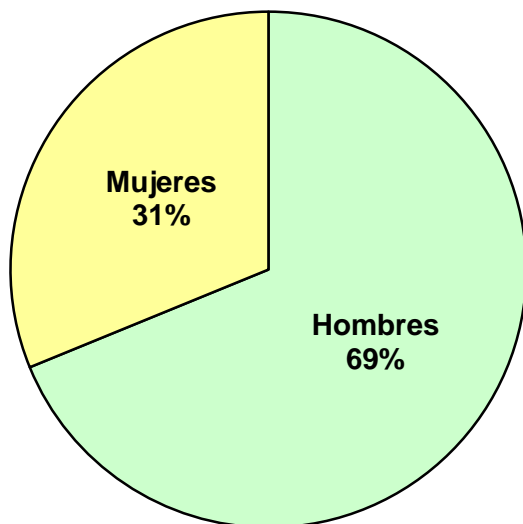
EVOLUCIÓN DE INDICADORES LABORALES

EVOLUCIÓN DE LA OCUPACIÓN Y EL EMPLEO ASEGURADO EN EL IMSS (Miles de personas)

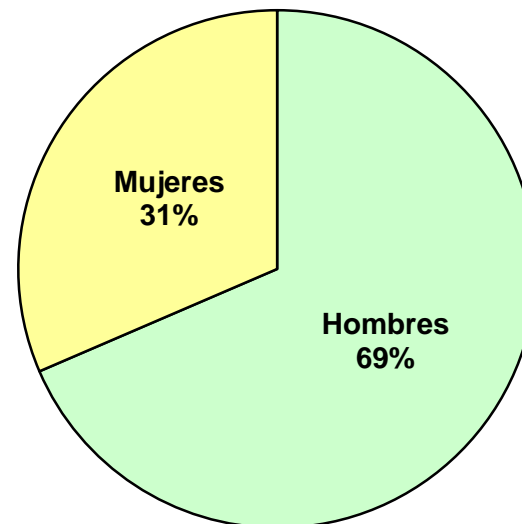


**POBLACIÓN DESOCUPADA
(Estructura por sexo)**

2000-II

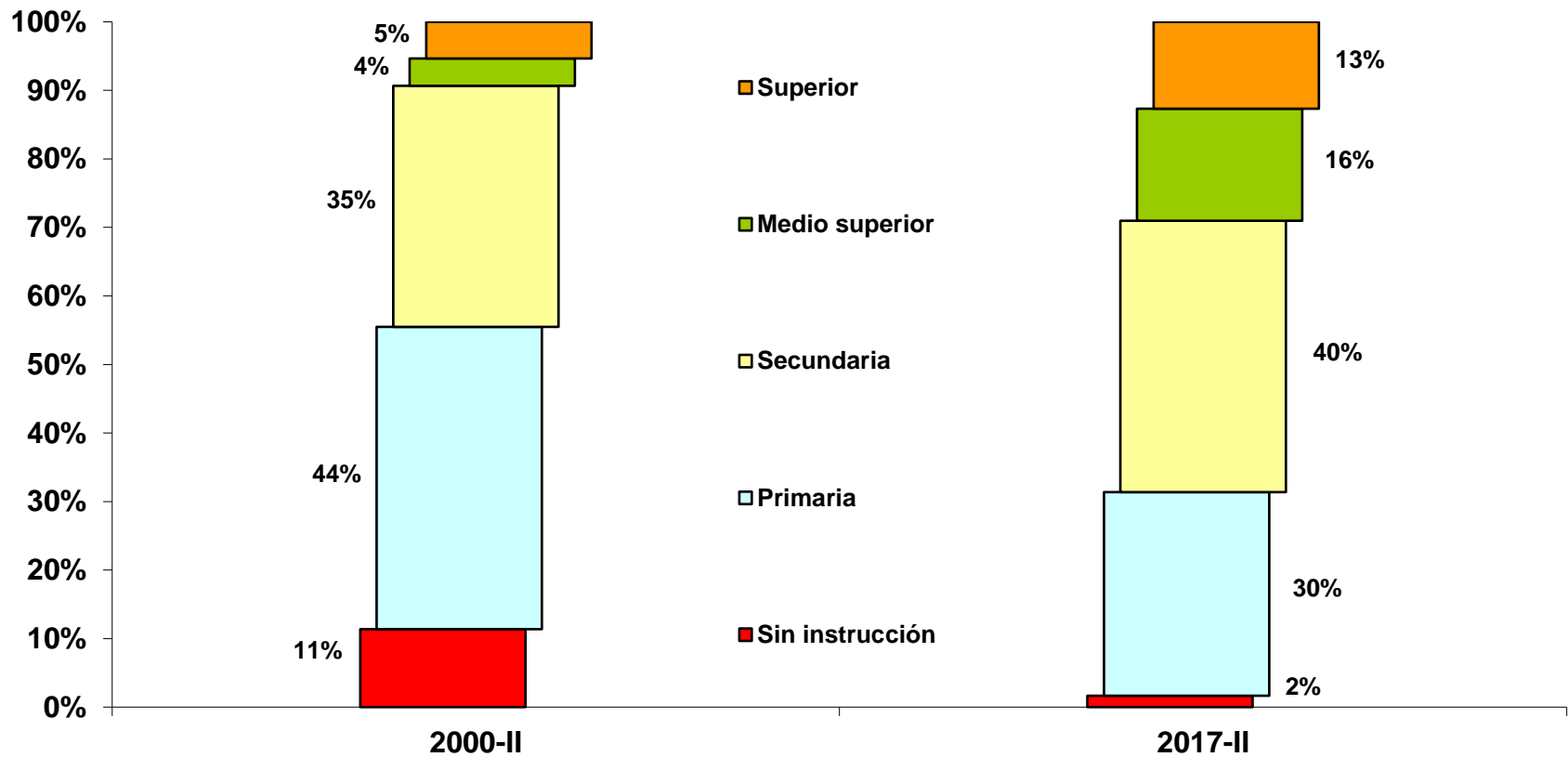


2017-II



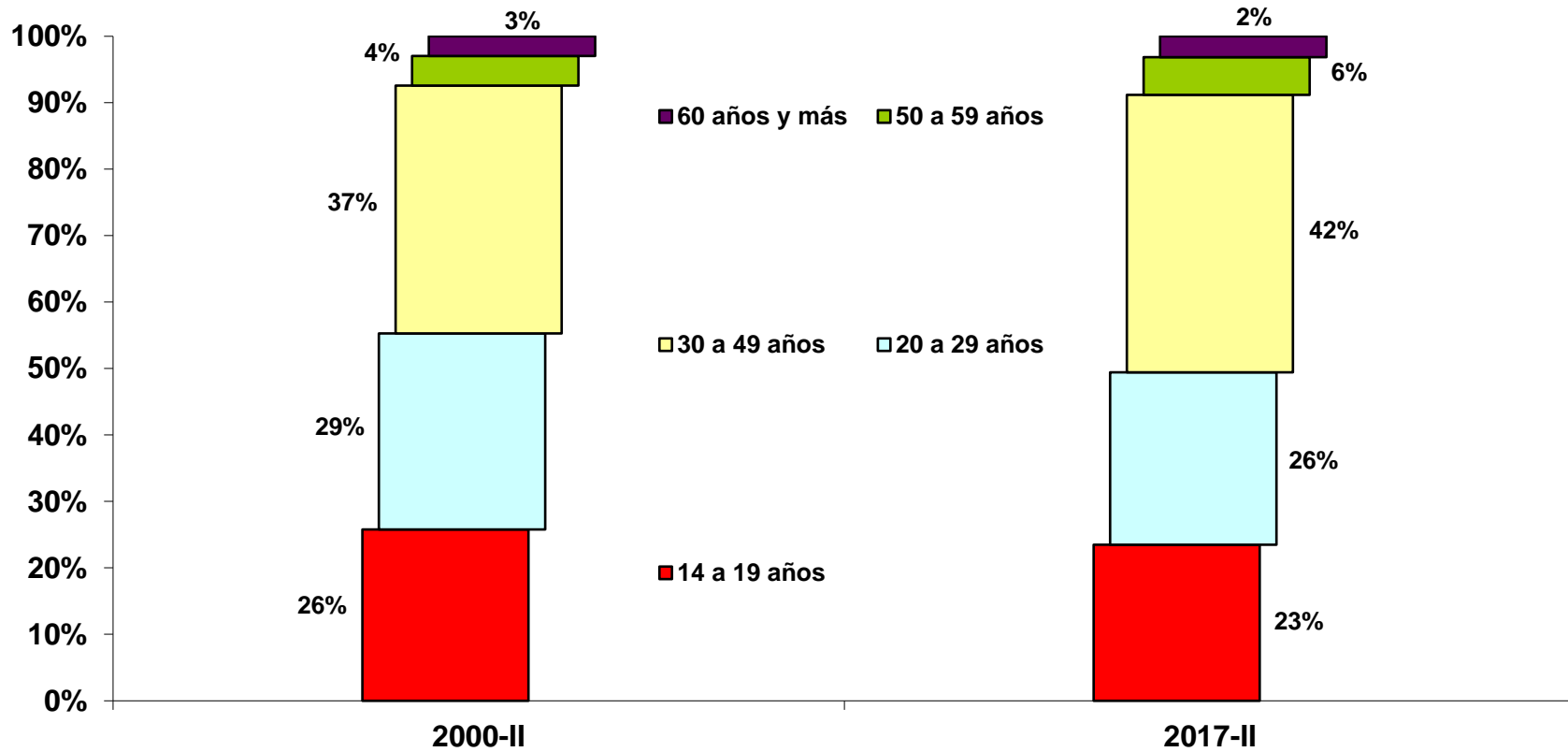
EVOLUCIÓN DE INDICADORES LABORALES

DESOCUPADOS POR NIVEL DE INSTRUCCIÓN



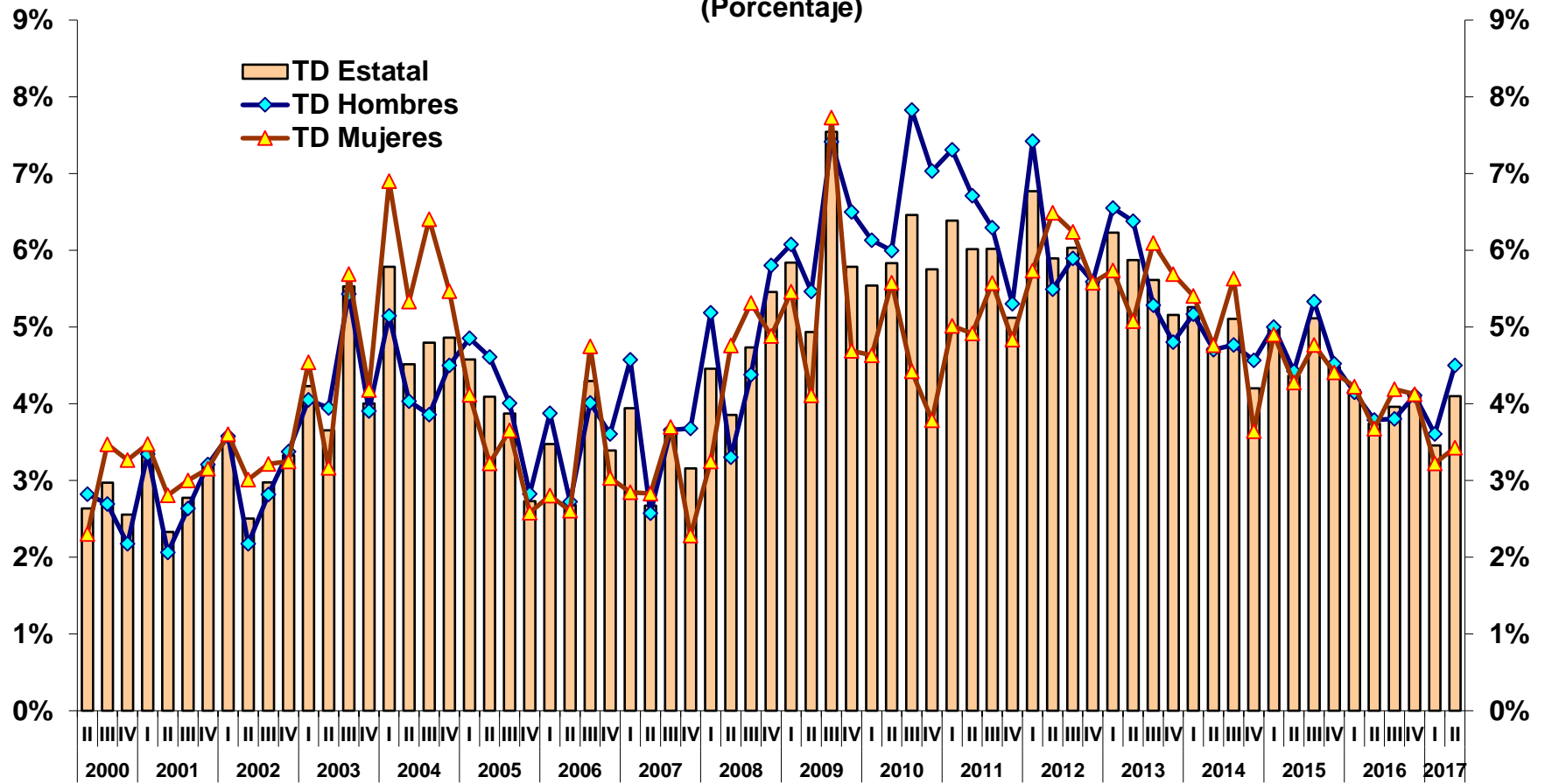
EVOLUCIÓN DE INDICADORES LABORALES

DESOCUPADOS POR GRUPOS DE EDAD



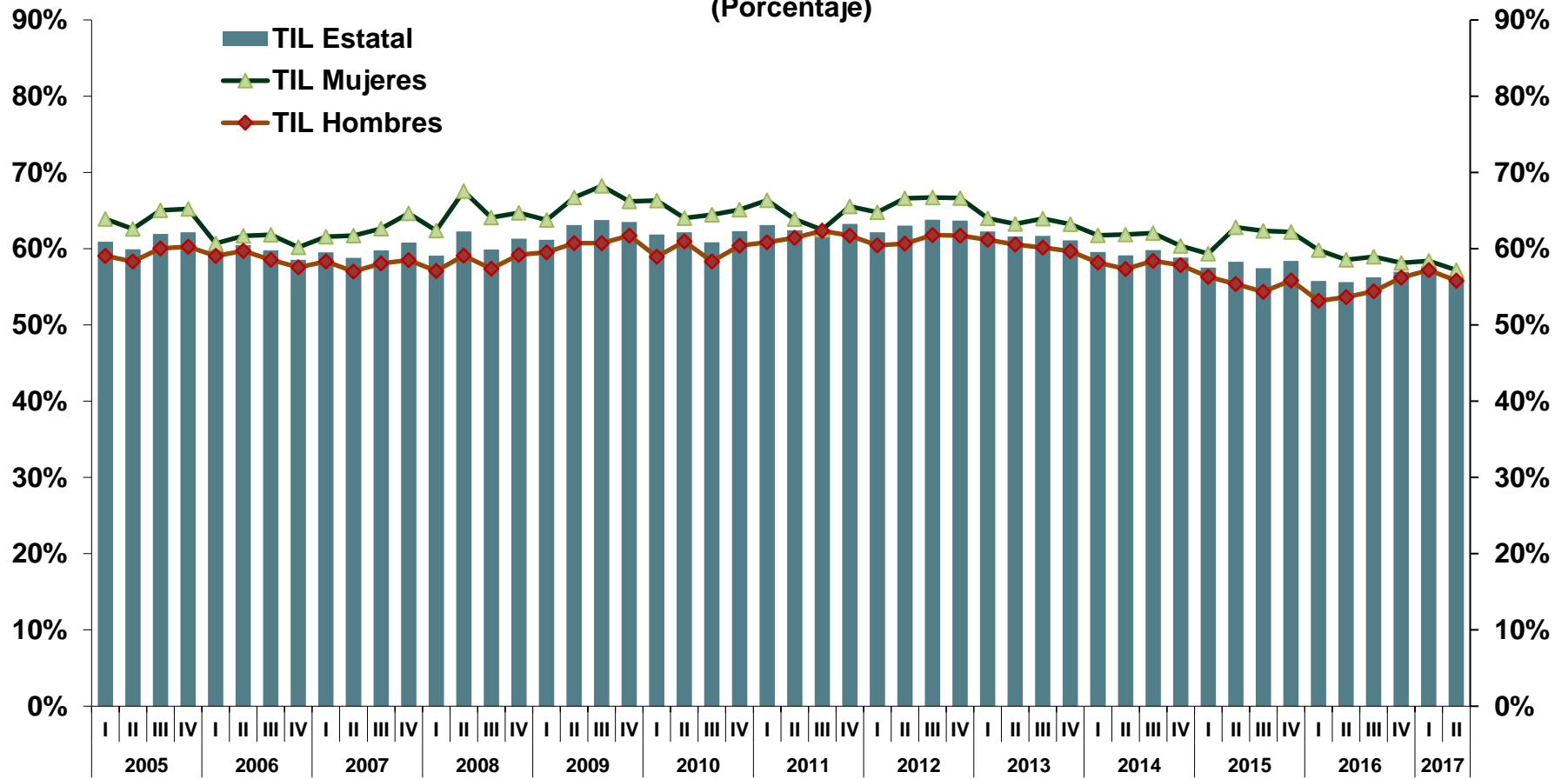
EVOLUCIÓN DE INDICADORES LABORALES

TASA DE DESOCUPACIÓN (Porcentaje)



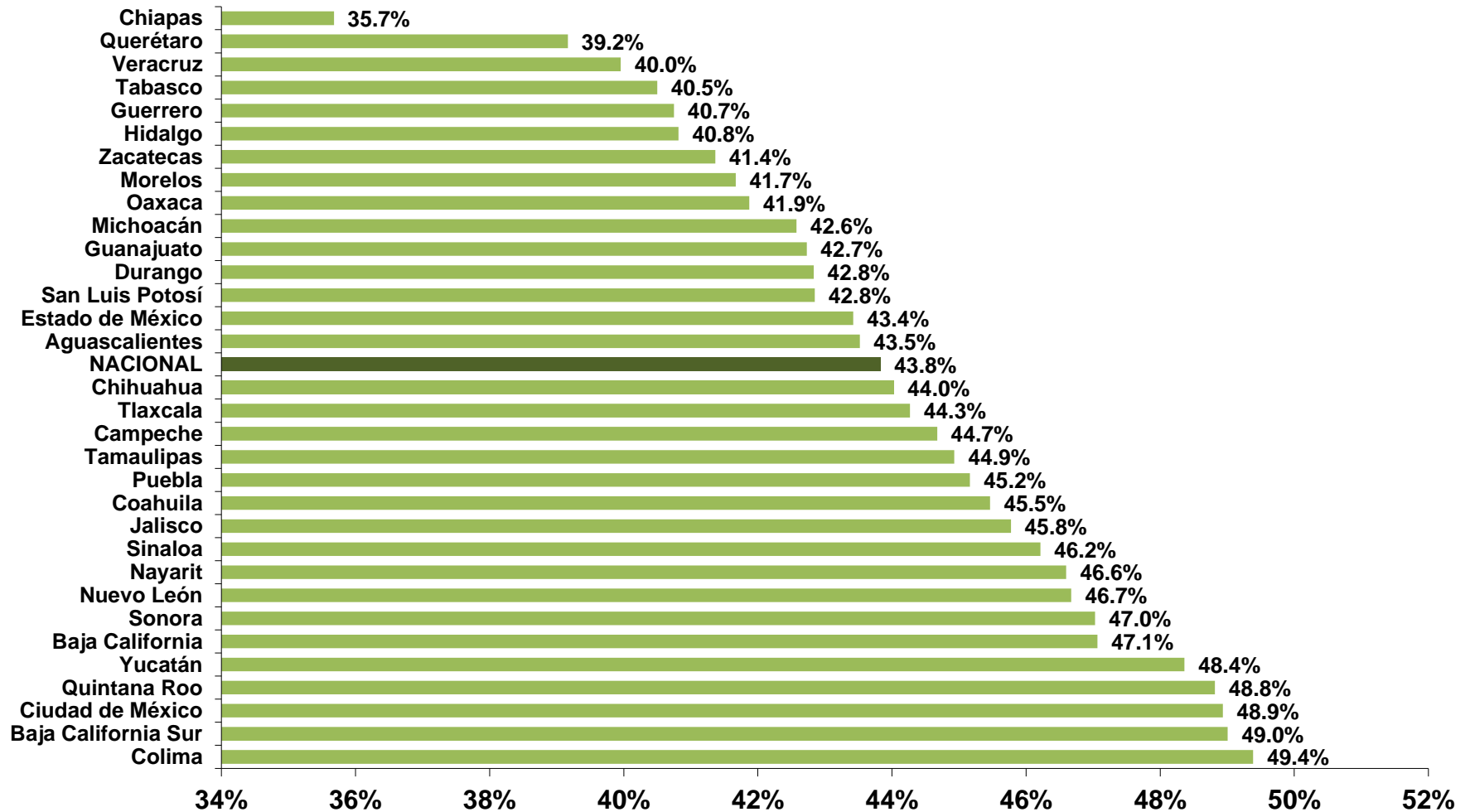
EVOLUCIÓN DE INDICADORES LABORALES

TASA DE INFORMALIDAD LABORAL (Porcentaje)



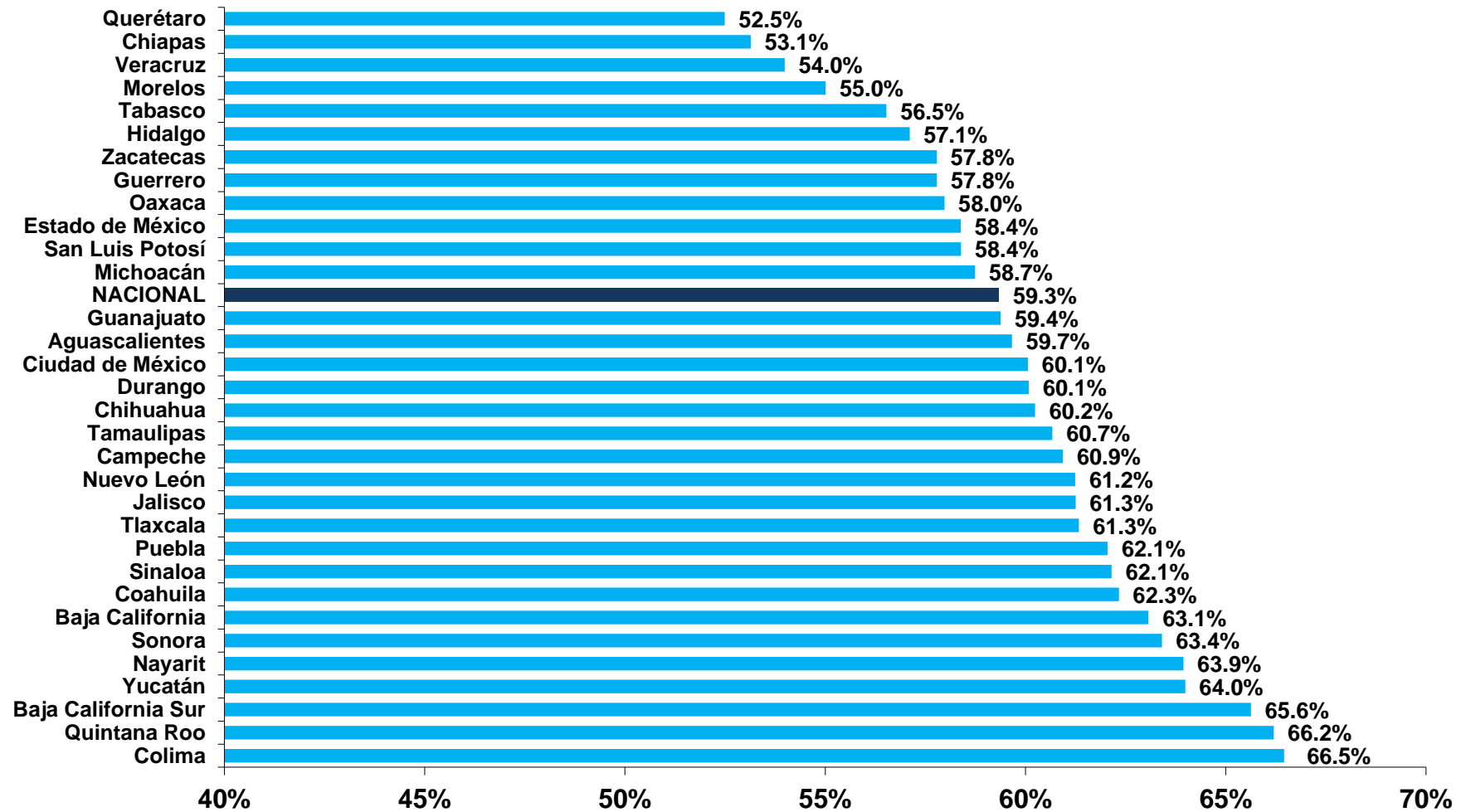
EVOLUCIÓN DE INDICADORES LABORALES

TASA BRUTA DE PARTICIPACIÓN (PEA/PT) Segundo trimestre 2017



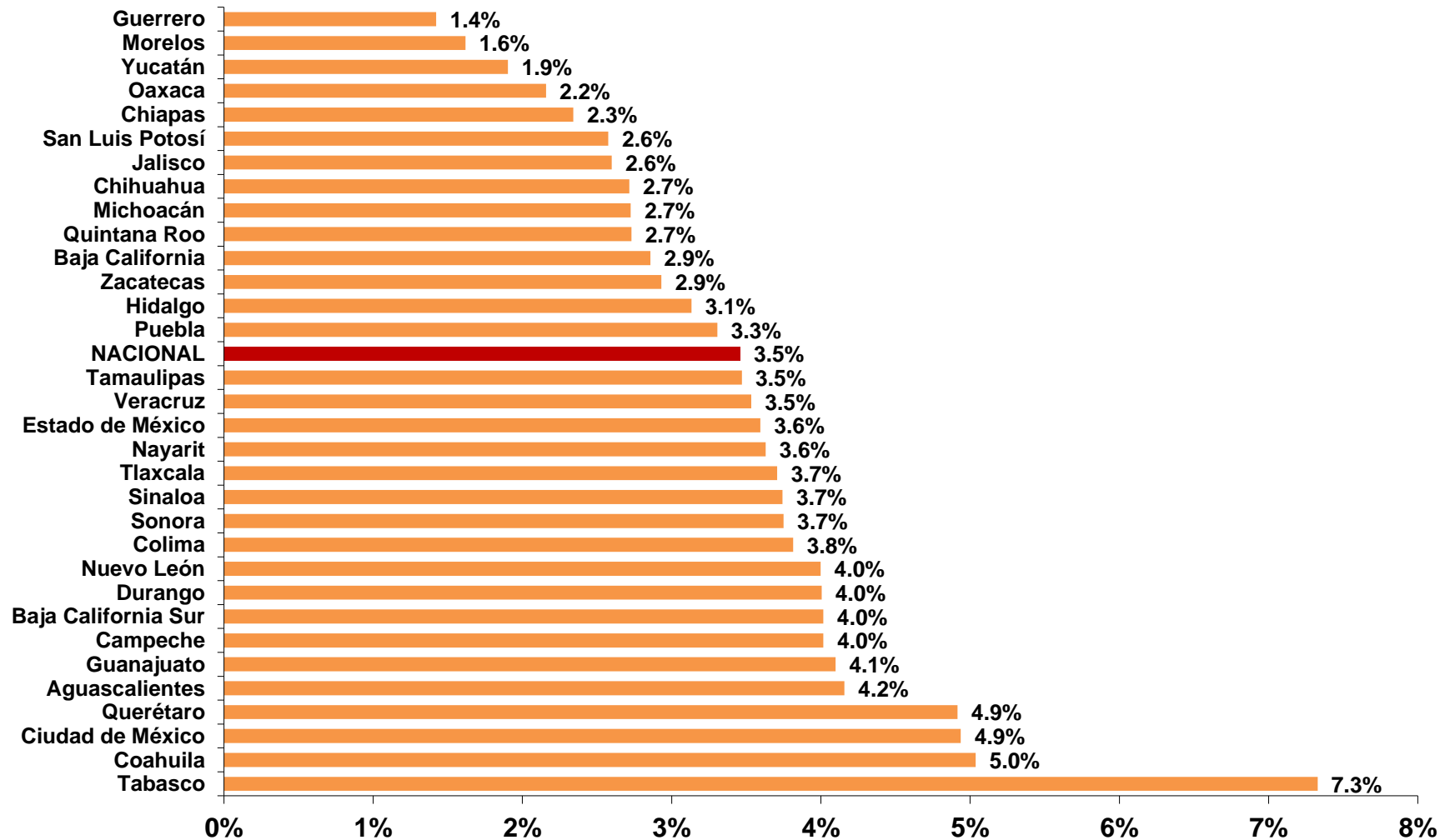
EVOLUCIÓN DE INDICADORES LABORALES

TASA NETA DE PARTICIPACIÓN (PEA/PET) Segundo trimestre 2017



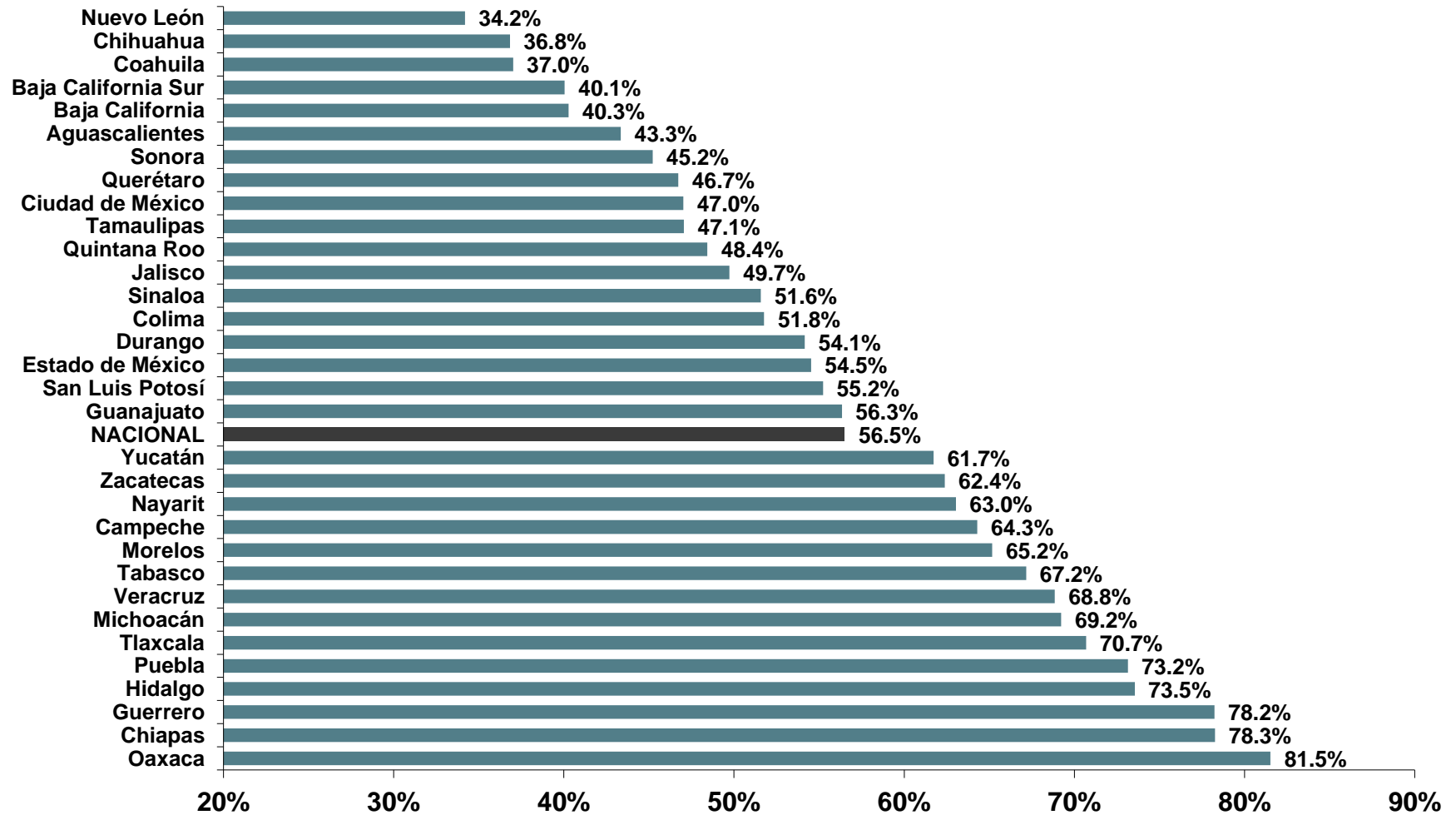
EVOLUCIÓN DE INDICADORES LABORALES

TASA DE DESOCUPACIÓN Segundo trimestre 2017



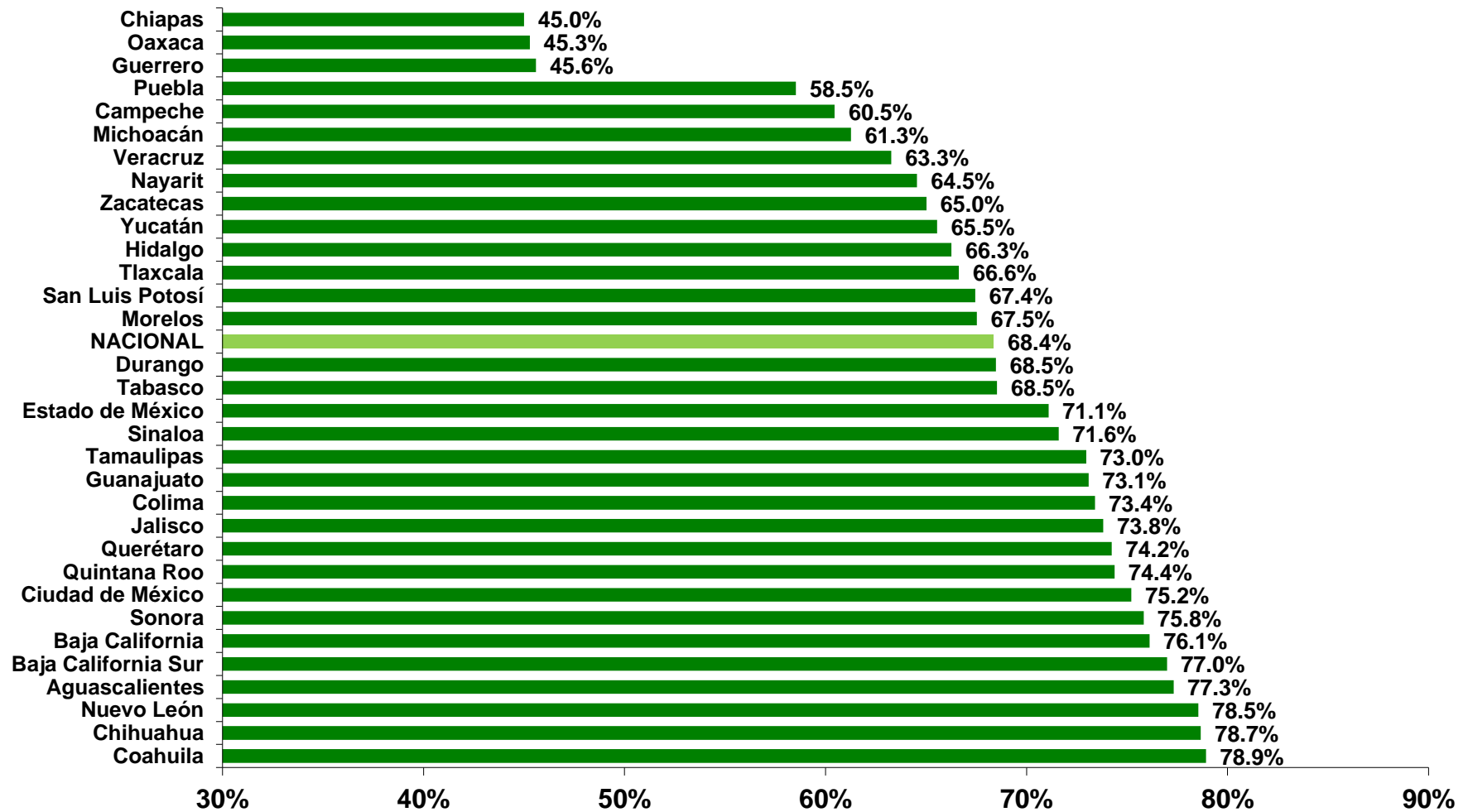
EVOLUCIÓN DE INDICADORES LABORALES

TASA DE INFORMALIDAD LABORAL Segundo trimestre 2017



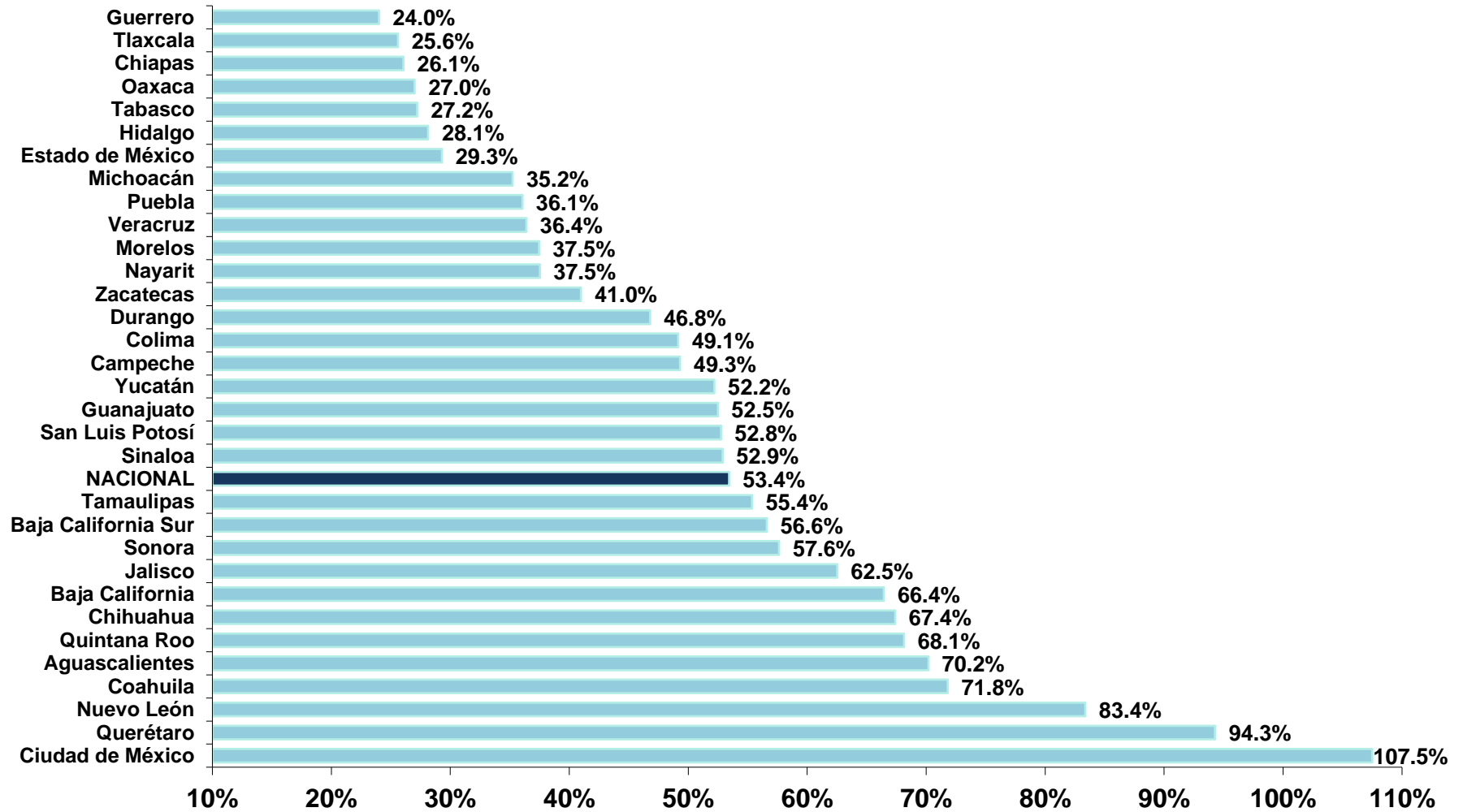
EVOLUCIÓN DE INDICADORES LABORALES

PROPORCIÓN DE TRABAJADORES ASALARIADOS EN LA OCUPACIÓN Segundo trimestre 2017



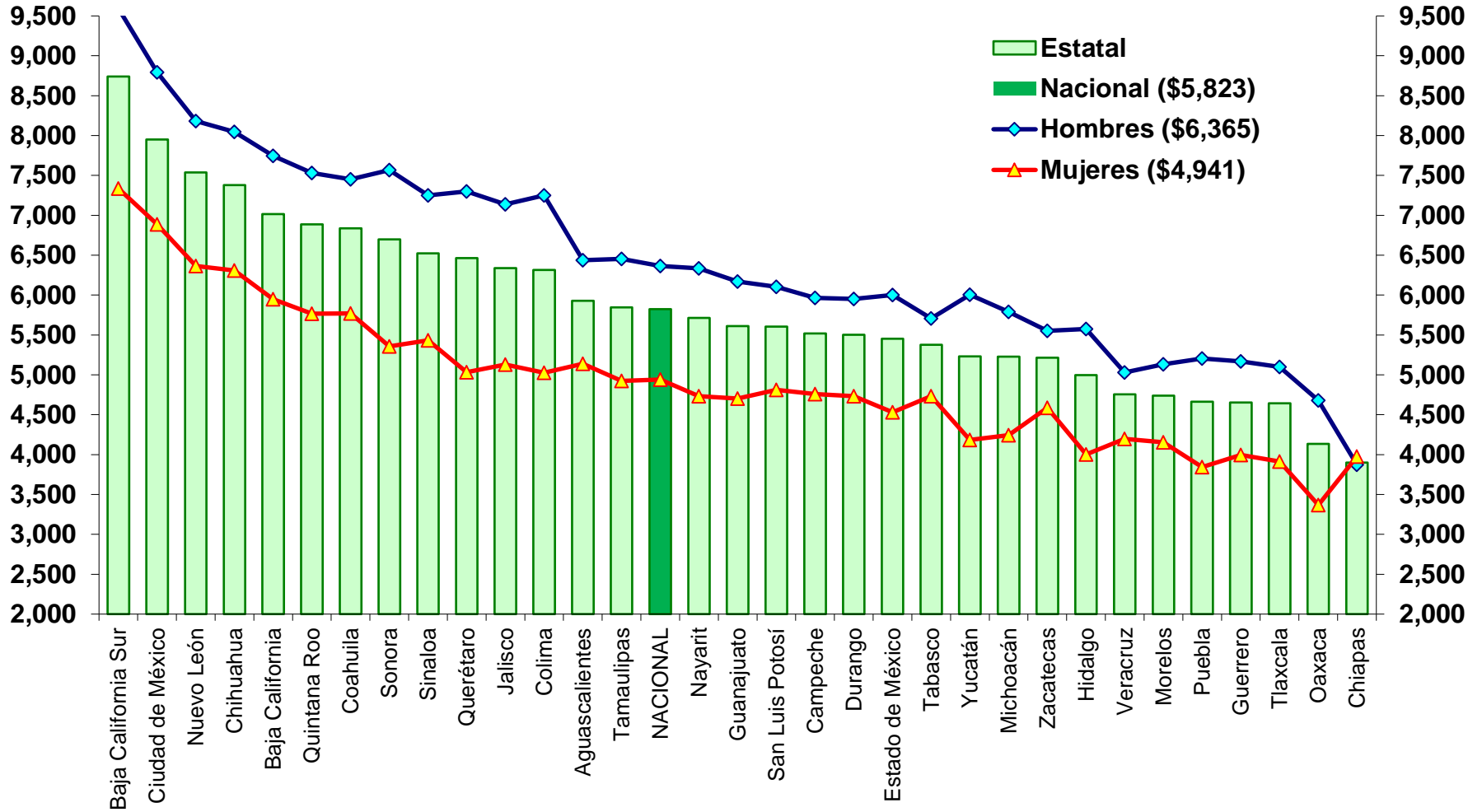
EVOLUCIÓN DE INDICADORES LABORALES

TRABAJADORES ASEGURADOS AL IMSS COMO PROPORCIÓN DE LOS OCUPADOS ASALARIADOS Segundo trimestre 2017



EVOLUCIÓN DE INDICADORES LABORALES

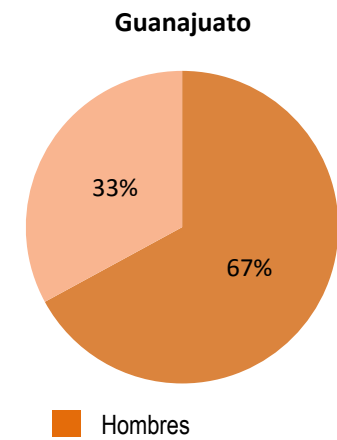
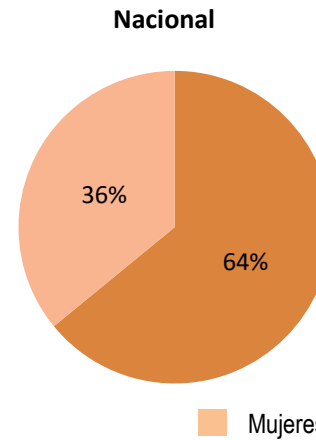
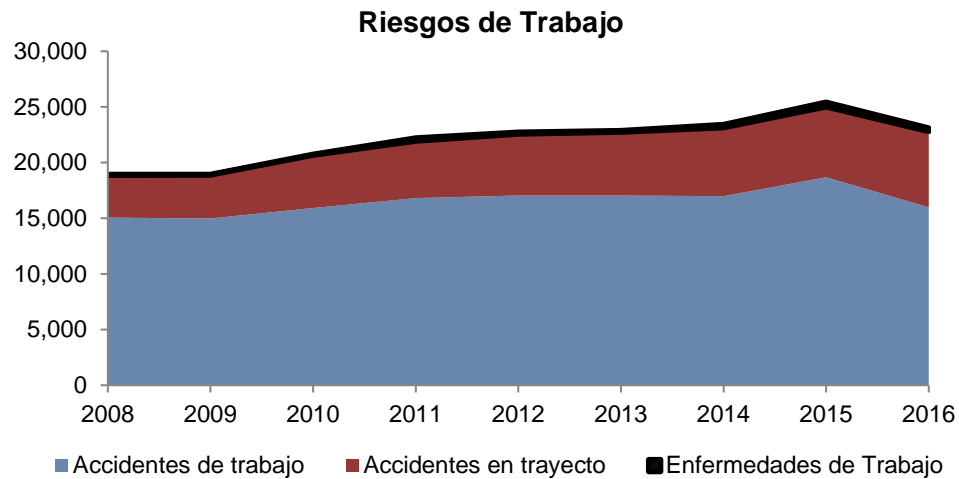
INGRESO PROMEDIO DE LA POBLACION OCUPADA
Segundo trimestre 2017
(Pesos Mensuales)



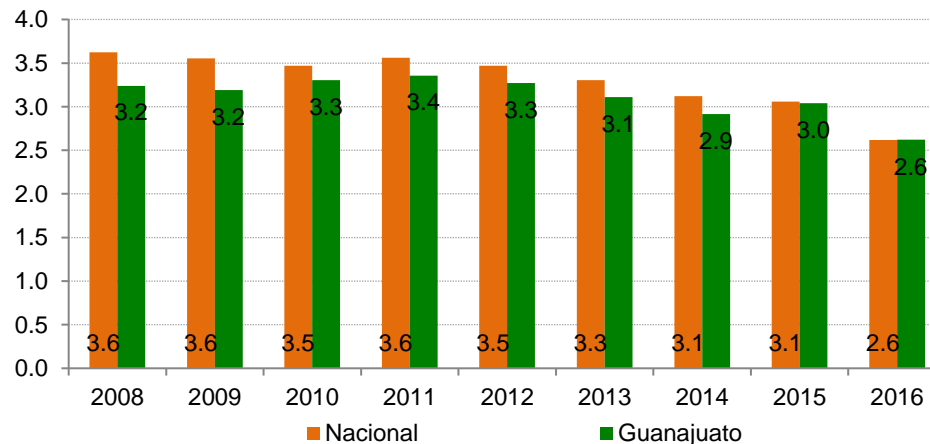
RIESGOS DE TRABAJO

Riesgos de Trabajo terminados registrados en el IMSS por año de ocurrencia
2016 ¹

	Total	Accidentes de Trabajo	Accidentes en Trayecto	Enfermedades de Trabajo
Nacional	482,028	359,041	113,775	9,212
Guanajuato	23,105	15,971	6,819	315



Tasa de Incidencia de Riesgos de Trabajo
(por cada 100 trabajadores)



1/ Cifras del último año completo disponible.