

SUBSECRETARÍA DE EMPLEO Y PRODUCTIVIDAD LABORAL

# Estado de México



Información Laboral

Julio, 2018

## ESTADO DE MÉXICO EN EL CONTEXTO LABORAL NACIONAL

Concepto	Nacional	Estado de México	Periodo
Trabajadores Asegurados en el IMSS (número)	19,894,575	1,605,779	Junio 2018
Tasa de Desocupación (por ciento) 1/	3.2	3.9	Mayo 2018
<b>Conflictividad colectiva laboral en la Jurisdicción Federal</b>			
Emplazamientos a Huelga (número) 2/	2,646	433	Enero - Junio 2018
Huelgas Estalladas (número)	--	--	Enero - Junio 2018
<b>Incremento salarial contractual real promedio en la Jurisdicción Federal (por ciento)</b>	0.92	0.92	Junio 2018
<b>Salario asociado a trabajadores asegurados en el IMSS</b>			Mayo 2018
Diario	353.8	342.4	
Mensual	10,756.3	10,410.1	
<b>Procuraduría Federal de la Defensa del Trabajo, PROFEDET (número de asuntos resueltos a favor de los trabajadores)</b>			Enero-Mayo 2018
Asesorías	81,943	926	
Conciliaciones	13,852	125	
Juicios	6,071	46	
Amparos	219	3	
<b>Instituto del Fondo Nacional para el Consumo de los Trabajadores, INFONACOT</b>			Enero-Mayo 2018
<b>Trabajadores con crédito(s) ejercido(s) (número)</b>			
<b>Total</b>	<b>424,907</b>	<b>29,153</b>	
Hombres	264,504	19,192	
Mujeres	160,403	9,961	
<b>Importe de los créditos ejercidos (miles de pesos)</b>			
<b>Total</b>	<b>6,851,585</b>	<b>484,532</b>	
Hombres	4,525,694	333,674	
Mujeres	2,325,891	150,857	

1/ A partir de octubre de 2014, es con base en la población de 15 años y más. La Tasa de Desocupación corresponde al promedio del periodo de marzo a mayo de 2018.

2/ El total nacional contempla 234 emplazamientos a huelga en más de una entidad federativa.

**FUENTES:** INEGI; STPS; IMSS; CONASAMI; PROFEDET; e INFONACOT.

## ESTADO DE MÉXICO EN EL CONTEXTO LABORAL NACIONAL

### PERSONAS ATENDIDAS Y COLOCADAS POR LOS PROGRAMAS DEL SERVICIO NACIONAL DE EMPLEO Enero-Abril 2018 p/

Programas	Nacional		Estado de México		Participación porcentual Entidad / Nacional	
	Atendidos	Colocados	Atendidos	Colocados	Atendidos	Colocados
<b>TOTAL</b>	<b>1,744,849</b>	<b>363,010</b>	<b>140,621</b>	<b>35,191</b>	<b>8.1</b>	<b>9.7</b>
<b>SERVICIOS DE VINCULACIÓN LABORAL</b>	<b>1,641,240</b>	<b>306,201</b>	<b>133,357</b>	<b>31,372</b>	<b>8.1</b>	<b>10.2</b>
Bolsa de Trabajo	462,211	142,904	13,988	5,475	3.0	3.8
Ferías de Empleo	144,964	49,495	12,156	4,498	8.4	9.1
Programa de Trabajadores Agrícolas Temporales México-Canadá (PTAT)	19,075	12,939	2,525	1,762	13.2	13.6
Portal del Empleo	665,333	100,863	69,319	19,637	10.4	19.5
Talleres para Buscadores de Empleo 1/	64,670	--	3,597	--	5.6	--
Sistema Estatal de Empleo 1/	32,573	--	2,673	--	8.2	--
Centros de Intermediación Laboral (CIL) 1/	68,036	--	2,325	--	3.4	--
SNE por Teléfono 2/	184,378	--	26,774	--	14.5	--
<b>PROGRAMA DE APOYO AL EMPLEO (Presupuesto Federal)</b>	<b>92,445</b>	<b>52,648</b>	<b>7,264</b>	<b>3,819</b>	<b>7.9</b>	<b>7.3</b>
Bécate	65,006	31,274	6,986	3,615	10.7	11.6
Fomento al Autoempleo	2,875	2,875	0	0	0.0	0.0
Movilidad Laboral	22,948	18,499	204	204	0.9	1.1
Repatriados Trabajando	1,616	0	74	0	4.6	0.0
<b>PROGRAMA DE APOYO AL EMPLEO (Presupuesto Estatal)</b>	<b>11,164</b>	<b>4,161</b>	<b>0</b>	<b>0</b>	<b>0.0</b>	<b>0.0</b>
Bécate	10,018	3,126	0	0	0.0	0.0
Fomento al Autoempleo	741	741	0	0	0.0	0.0
Movilidad Laboral	386	294	0	0	0.0	0.0
Repatriados Trabajando	19	0	0	0	0.0	0.0

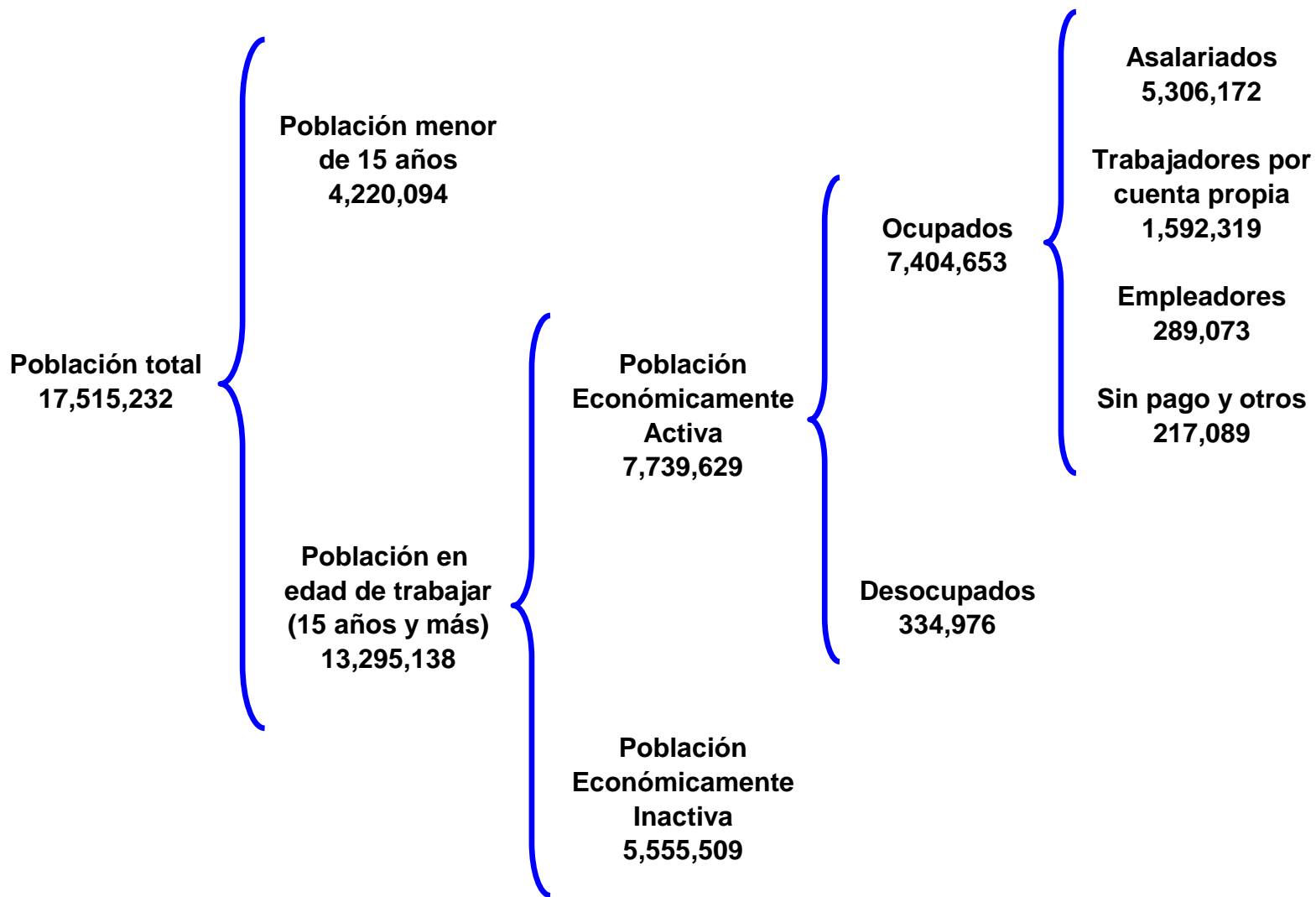
p/ Cifras preliminares.

1/ No se contabiliza la colocación en este servicio toda vez que está formando parte de otros servicios.

2/ Se incluyen las llamadas atendidas en el centro de atención de personas que requieren información de los Programas de Movilidad Laboral (Canadá y España) y de los programas de capacitación o con apoyo económico a cargo del SNE, actualizar información de vacantes de empleo y en general asesoraría en el Portal del Empleo.

Fuente: STPS.

**DISTRIBUCIÓN ECONÓMICA DE LA POBLACIÓN**  
Primer trimestre 2018



## ESTADO DE MÉXICO EN EL CONTEXTO LABORAL NACIONAL

### POBLACIÓN Primer trimestre 2018 (Personas)

Concepto	Nacional			Estado de México			Participación B/A (%)
	Total (A)	Hombres (%)	Mujeres (%)	Total (B)	Hombres (%)	Mujeres (%)	
<b>Población Total (PT)</b>	<b>124,286,623</b>	<b>48.2</b>	<b>51.8</b>	<b>17,515,232</b>	<b>47.8</b>	<b>52.2</b>	<b>14.1</b>
<i>Población menor de 15 años (Menores)</i>	<b>31,681,818</b>	50.8	49.2	<b>4,220,094</b>	49.9	50.1	13.3
<i>Población en Edad de Trabajar (PET)</i>	<b>92,604,805</b>	47.4	52.6	<b>13,295,138</b>	47.1	52.9	14.4
Población Económicamente Inactiva (PEI)	38,014,032	26.4	73.6	5,555,509	26.4	73.6	14.6
Población Económicamente Activa (PEA)	54,590,773	62.0	38.0	7,739,629	62.0	38.0	14.2
Ocupados	52,876,916	62.0	38.0	7,404,653	62.0	38.0	14.0
Desocupados	1,713,857	60.8	39.2	334,976	60.8	39.2	19.5
<b>Tasas Laborales (por cientos)</b>							
Tasa Neta de Participación, TNP (PEA/PET)	59.0	77.1	42.6	58.2	76.6	41.8	
Tasa de Desocupación, TDA (Desocupados/PEA)	3.1	3.1	3.2	4.3	4.2	4.5	
Tasa de Desocupación Jóvenes (15 a 29 años)	5.8	5.5	6.2	9.0	8.7	9.4	
Tasa de Informalidad Laboral	56.7	56.6	57.1	57.2	56.5	58.4	

FUENTE: STPS-INEGI. Encuesta Nacional de Ocupación y Empleo.

## ESTADO DE MÉXICO EN EL CONTEXTO LABORAL NACIONAL

### OCUPACIÓN Primer trimestre 2018 (Personas)

Concepto	Nacional			Estado de México			Participación B/A (%)
	Total (A)	Hombres (%)	Mujeres (%)	Total (B)	Hombres (%)	Mujeres (%)	
<b>Ocupados por rama de actividad económica</b>	<b>52,876,916</b>	<b>62.0</b>	<b>38.0</b>	<b>7,404,653</b>	<b>62.0</b>	<b>38.0</b>	<b>14.0</b>
Actividades agropecuarias	6,720,104	89.5	10.5	334,138	88.6	11.4	5.0
Industria manufacturera	8,850,675	62.9	37.1	1,361,526	67.5	32.5	15.4
Industria extractiva y electricidad	419,171	87.3	12.7	39,482	80.0	20.0	9.4
Construcción	4,373,920	96.4	3.6	682,453	94.8	5.2	15.6
Comercio	9,734,367	48.5	51.5	1,607,062	52.2	47.8	16.5
Transportes y comunicaciones	2,836,523	87.3	12.7	557,975	90.3	9.7	19.7
Otros servicios	17,461,673	45.0	55.0	2,471,556	45.7	54.3	14.2
Gobierno y organismos internacionales	2,186,738	61.8	38.2	322,436	64.5	35.5	14.7
No especificado	293,745	68.0	32.0	28,025	75.2	24.8	9.5
<b>Ocupados por nivel de ingreso</b>	<b>52,876,916</b>	<b>62.0</b>	<b>38.0</b>	<b>7,404,653</b>	<b>62.0</b>	<b>38.0</b>	<b>14.0</b>
No recibe ingresos	2,965,555	56.8	43.2	238,333	29.5	70.5	8.0
Menos de un S.M.	7,721,059	45.6	54.4	717,712	33.2	66.8	9.3
De 1 a 2 S.M.	16,178,176	60.3	39.7	2,666,807	63.5	36.5	16.5
Más de 2 a 5 S.M.	16,461,680	70.1	29.9	2,588,202	70.3	29.7	15.7
Más de 5 a 10 S.M.	1,841,805	70.0	30.0	130,365	65.6	34.4	7.1
Más de 10 S.M.	430,633	74.9	25.1	27,164	58.2	41.8	6.3
No especificado	7,278,008	64.1	35.9	1,036,070	64.7	35.3	14.2

FUENTE: STPS-INEGI. Encuesta Nacional de Ocupación y Empleo.

## ESTADO DE MÉXICO EN EL CONTEXTO LABORAL NACIONAL

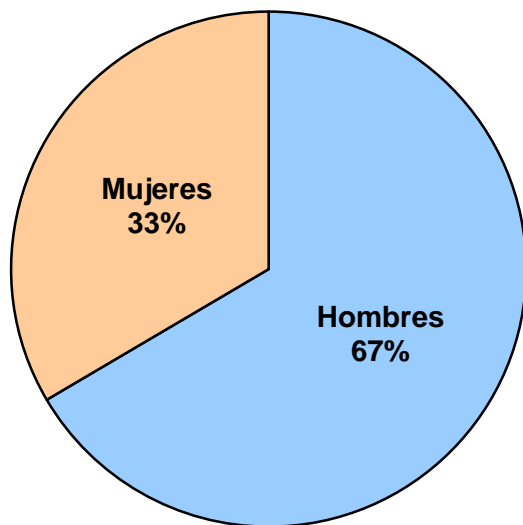
### OCUPACIÓN Primer trimestre 2018 (Personas)

Concepto	Nacional			Estado de México			Participación B/A (%)
	Total (A)	Hombres (%)	Mujeres (%)	Total (B)	Hombres (%)	Mujeres (%)	
<b>Ocupados por nivel de educación</b>	<b>52,876,916</b>	<b>62.0</b>	<b>38.0</b>	<b>7,404,653</b>	<b>62.0</b>	<b>38.0</b>	<b>14.0</b>
Sin instrucción	1,890,034	63.2	36.8	168,200	48.7	51.3	8.9
Primaria	13,311,910	66.7	33.3	1,604,413	65.2	34.8	12.1
Secundaria y media superior	26,515,321	62.2	37.8	4,080,274	63.6	36.4	15.4
Superior	11,111,050	55.7	44.3	1,548,122	56.1	43.9	13.9
No especificado	48,601	59.3	40.7	3,644	49.1	50.9	7.5
<b>Ocupados por posición en el trabajo</b>	<b>52,876,916</b>	<b>62.0</b>	<b>38.0</b>	<b>7,404,653</b>	<b>62.0</b>	<b>38.0</b>	<b>14.0</b>
Empleadores	2,501,688	79.0	21.0	289,073	67.7	32.3	11.6
Trabajadores asalariados	36,423,725	62.2	37.8	5,306,172	63.9	36.1	14.6
Trabajadores por su cuenta	11,730,835	61.3	38.7	1,592,319	60.1	39.9	13.6
Trabajadores sin pago	2,220,668	43.4	56.6	217,089	23.1	76.9	9.8
Otros trabajadores	0	0.0	0.0	0	0.0	0.0	0.0

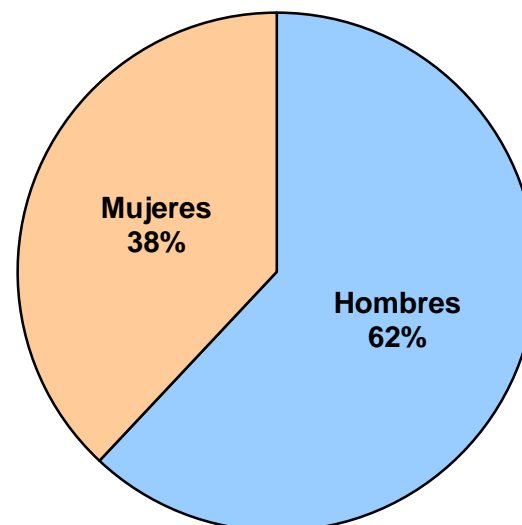
FUENTE: STPS-INEGI. Encuesta Nacional de Ocupación y Empleo.

POBLACIÓN ECONÓMICAMENTE ACTIVA  
(Estructura por sexo)

2001-I



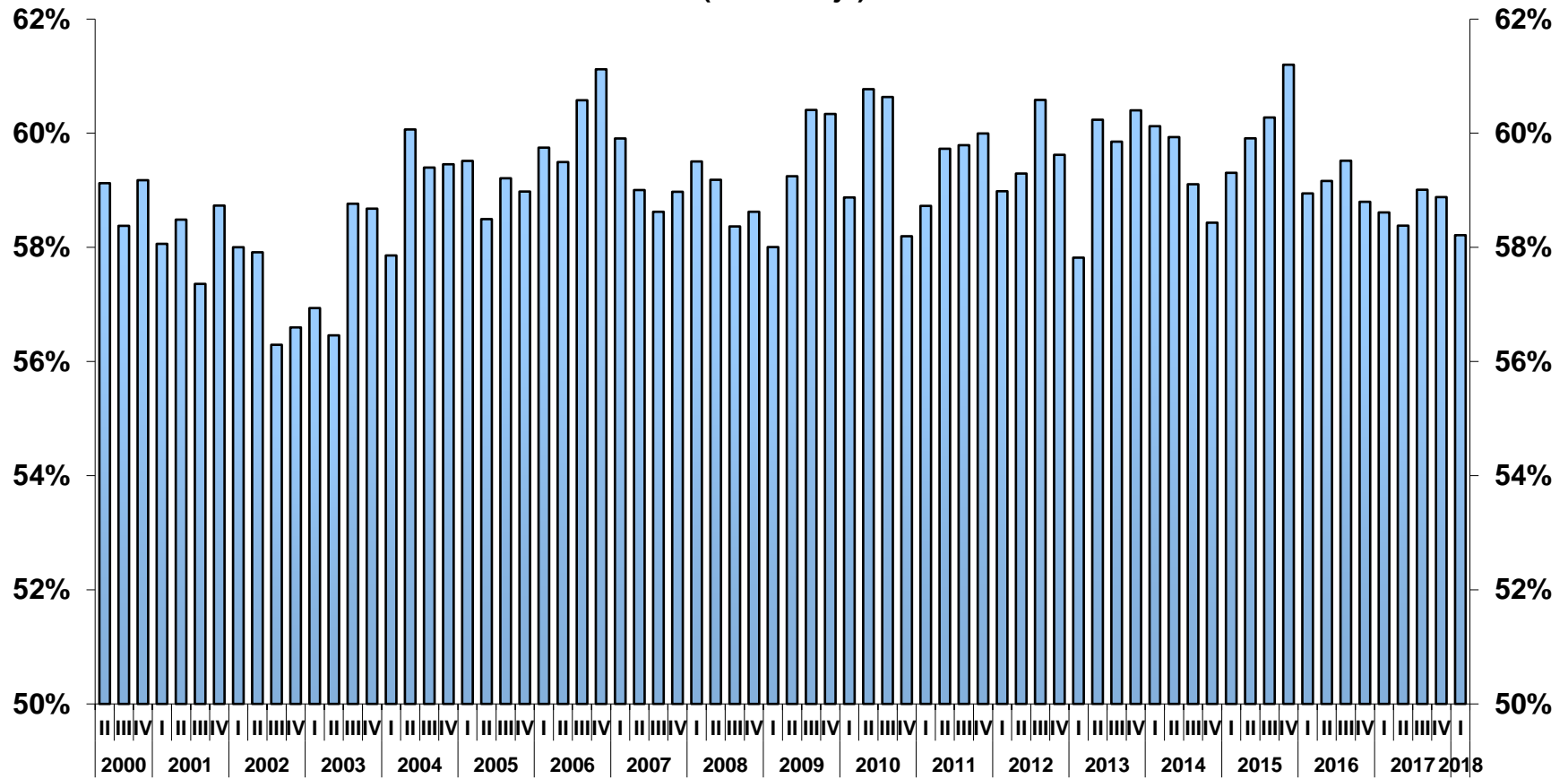
2018-I



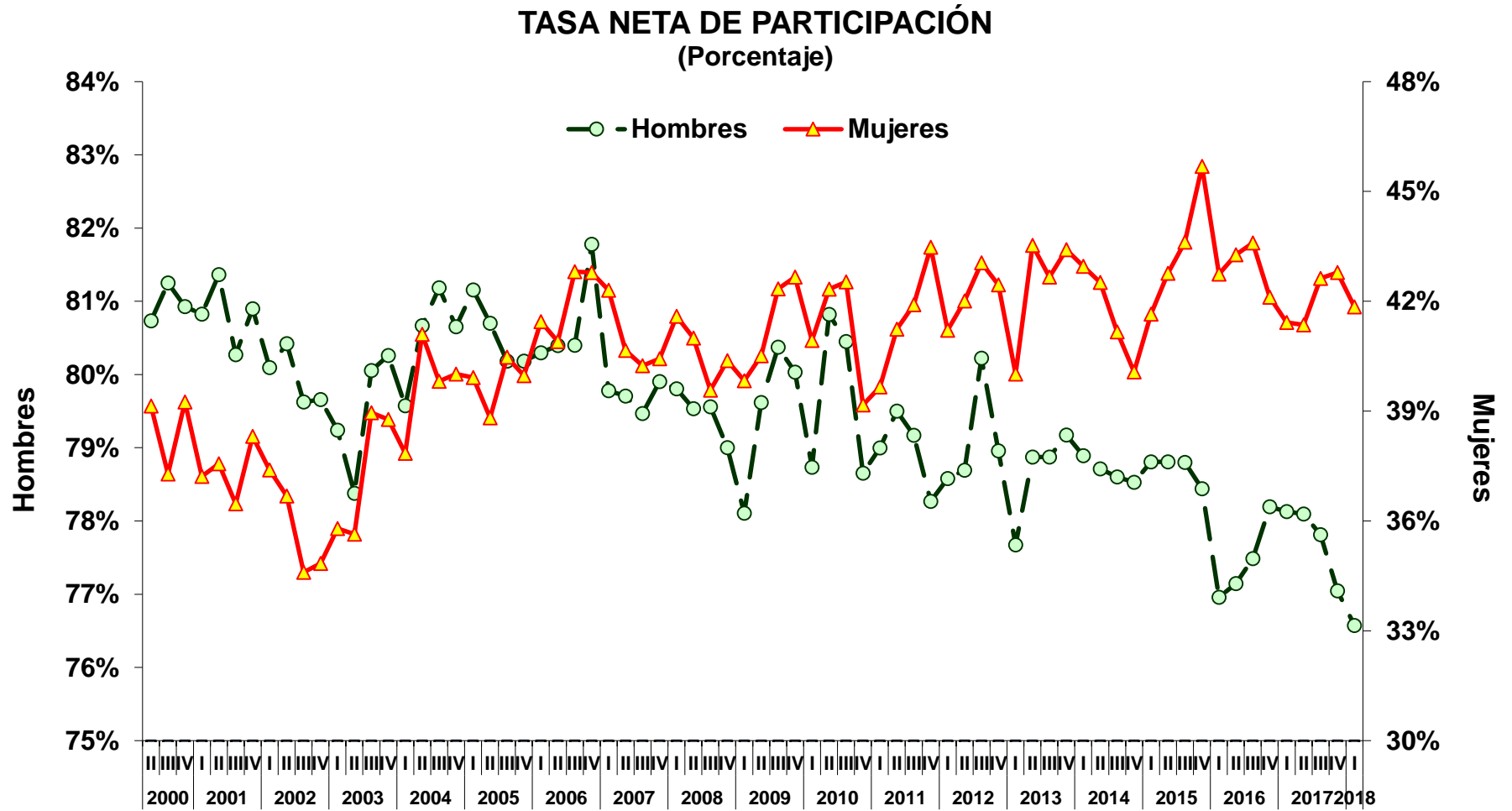


## EVOLUCIÓN DE INDICADORES LABORALES

### TASA NETA DE PARTICIPACIÓN (Porcentaje)

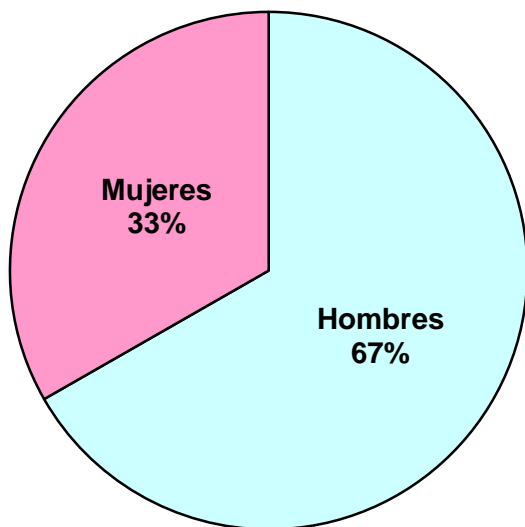


## EVOLUCIÓN DE INDICADORES LABORALES

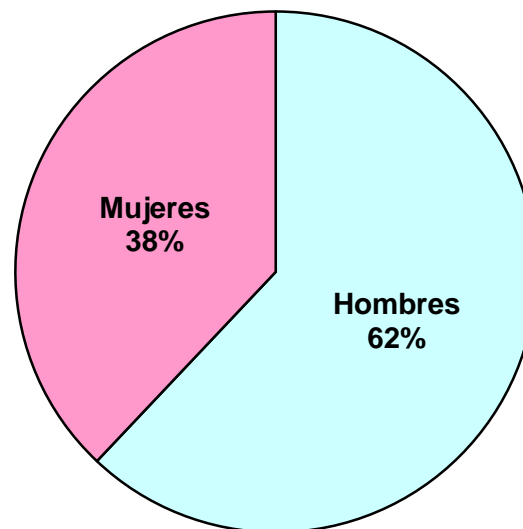


**POBLACIÓN OCUPADA  
(Estructura por sexo)**

**2001-I**

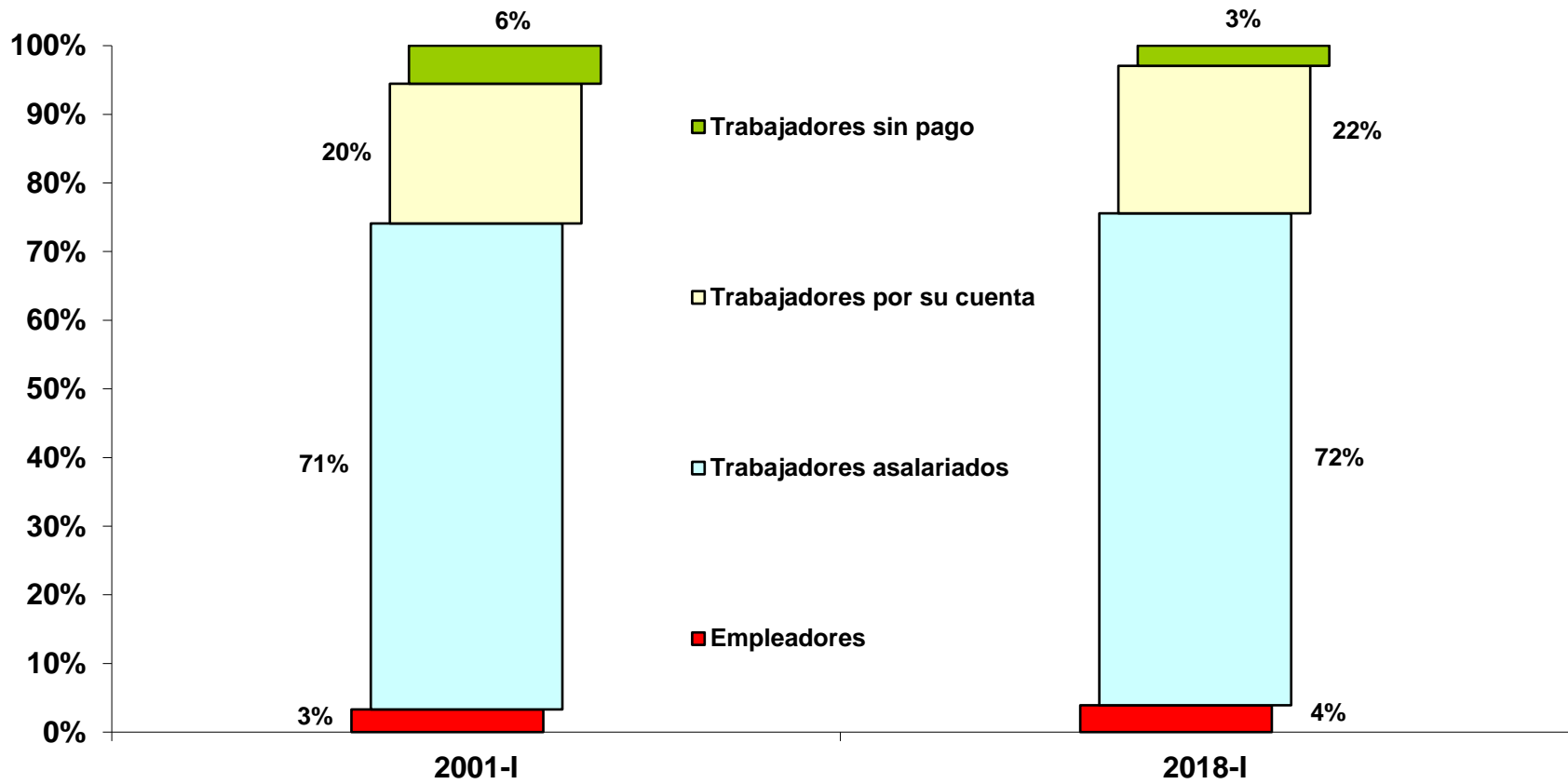


**2018-I**



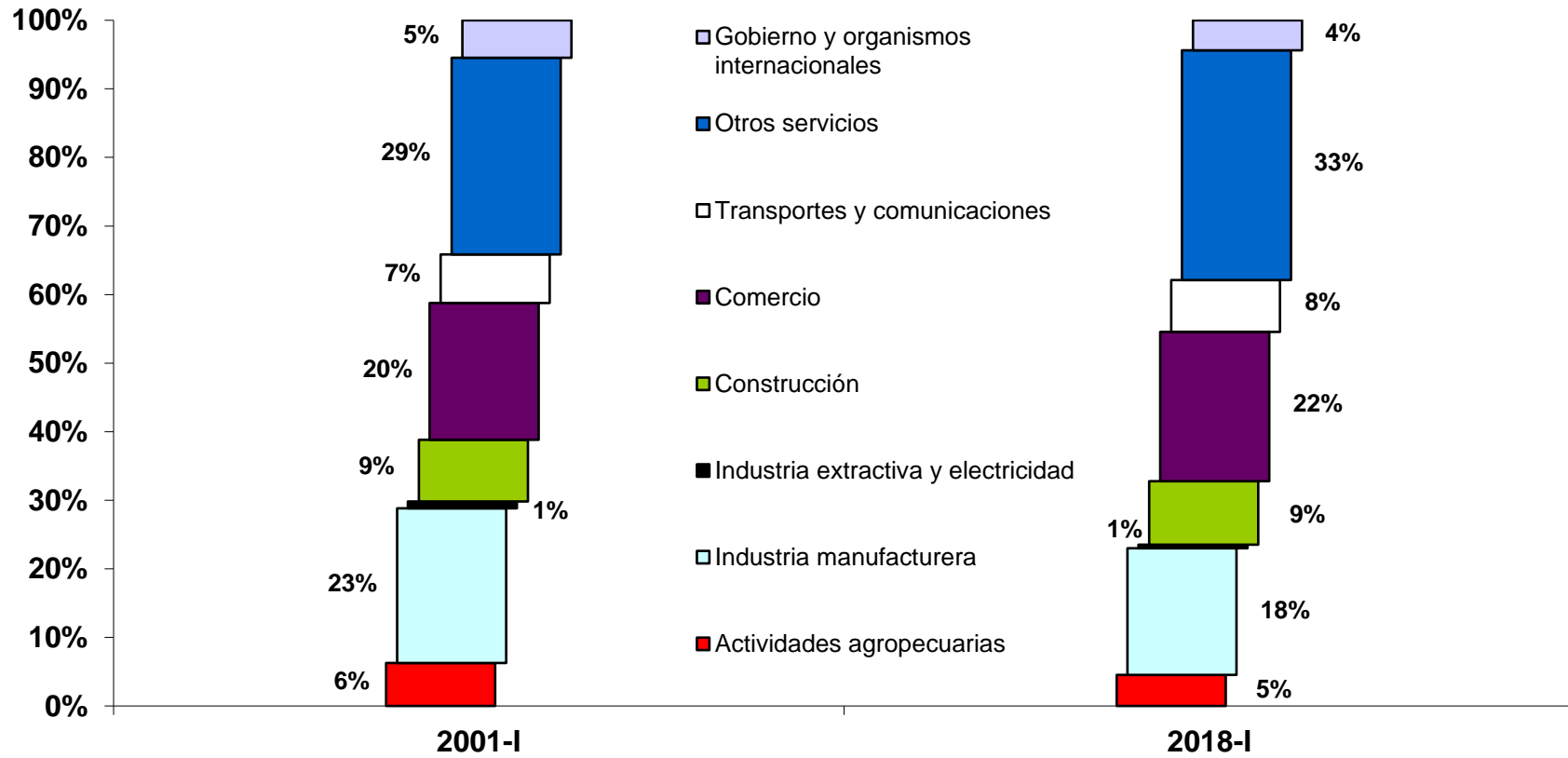
## EVOLUCIÓN DE INDICADORES LABORALES

### OCUPADOS POR POSICIÓN EN EL TRABAJO



## EVOLUCIÓN DE INDICADORES LABORALES

### OCUPADOS POR RAMA DE ACTIVIDAD ECONÓMICA



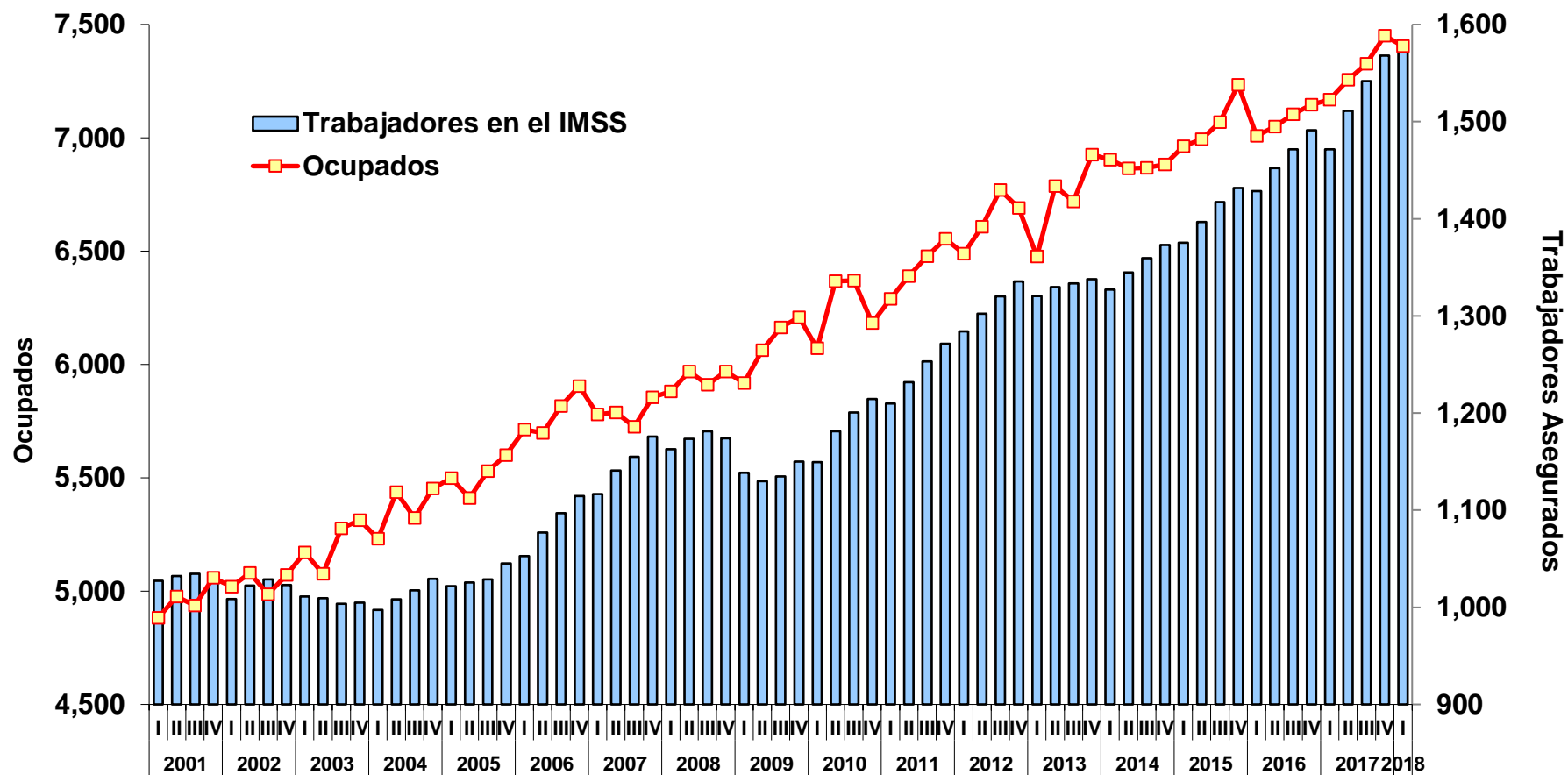
## EVOLUCIÓN DE INDICADORES LABORALES

### OCUPADOS POR GRUPOS DE EDAD



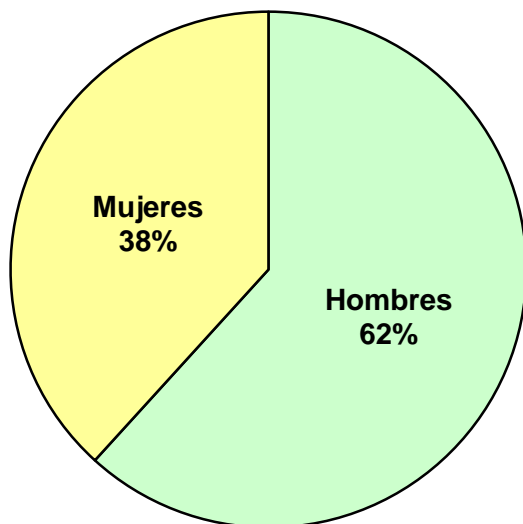
## EVOLUCIÓN DE INDICADORES LABORALES

### EVOLUCIÓN DE LA OCUPACIÓN Y EL EMPLEO ASEGURADO EN EL IMSS (Miles de personas)

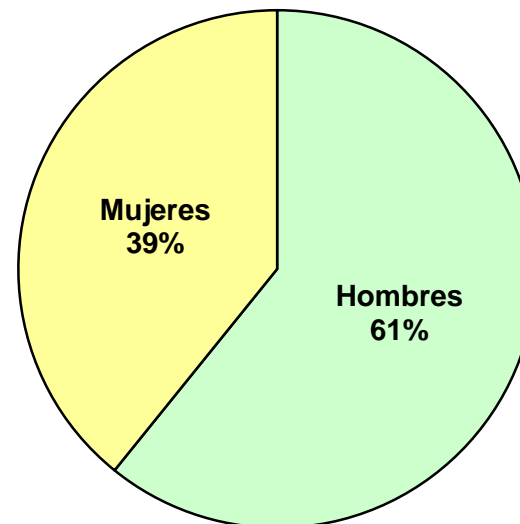


**POBLACIÓN DESOCUPADA  
(Estructura por sexo)**

**2001-I**



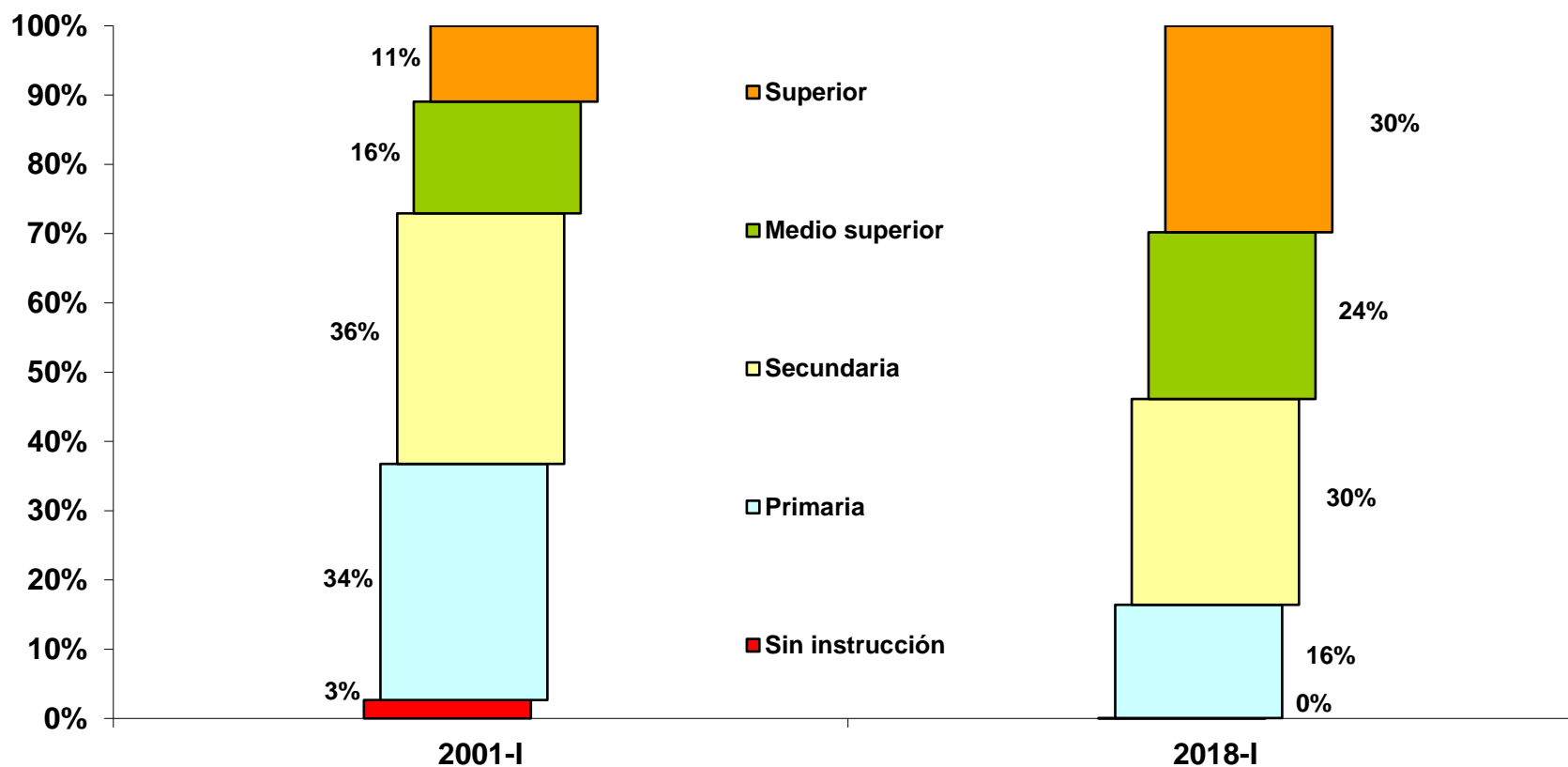
**2018-I**





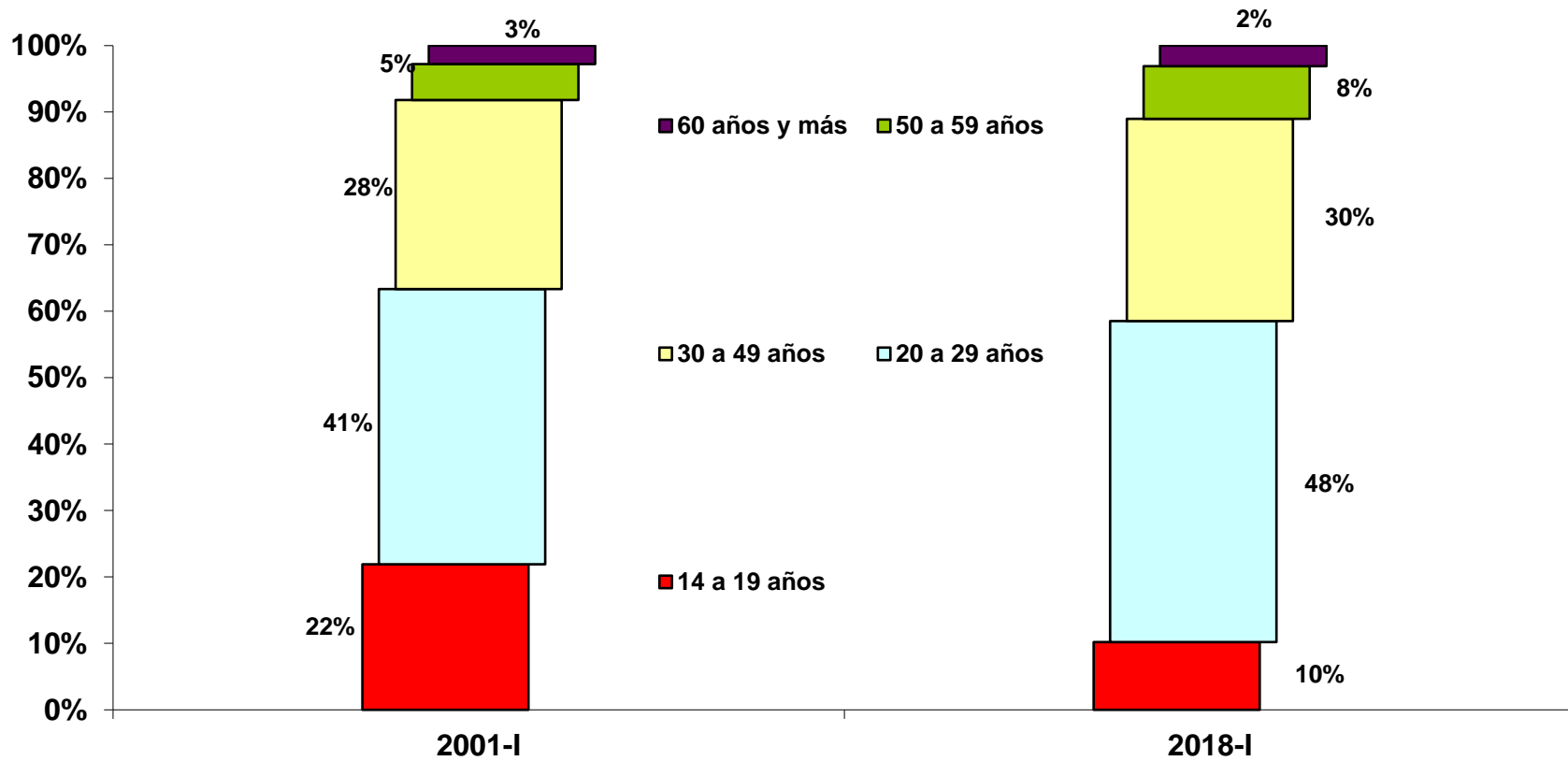
## EVOLUCIÓN DE INDICADORES LABORALES

### DESOCUPADOS POR NIVEL DE INSTRUCCIÓN



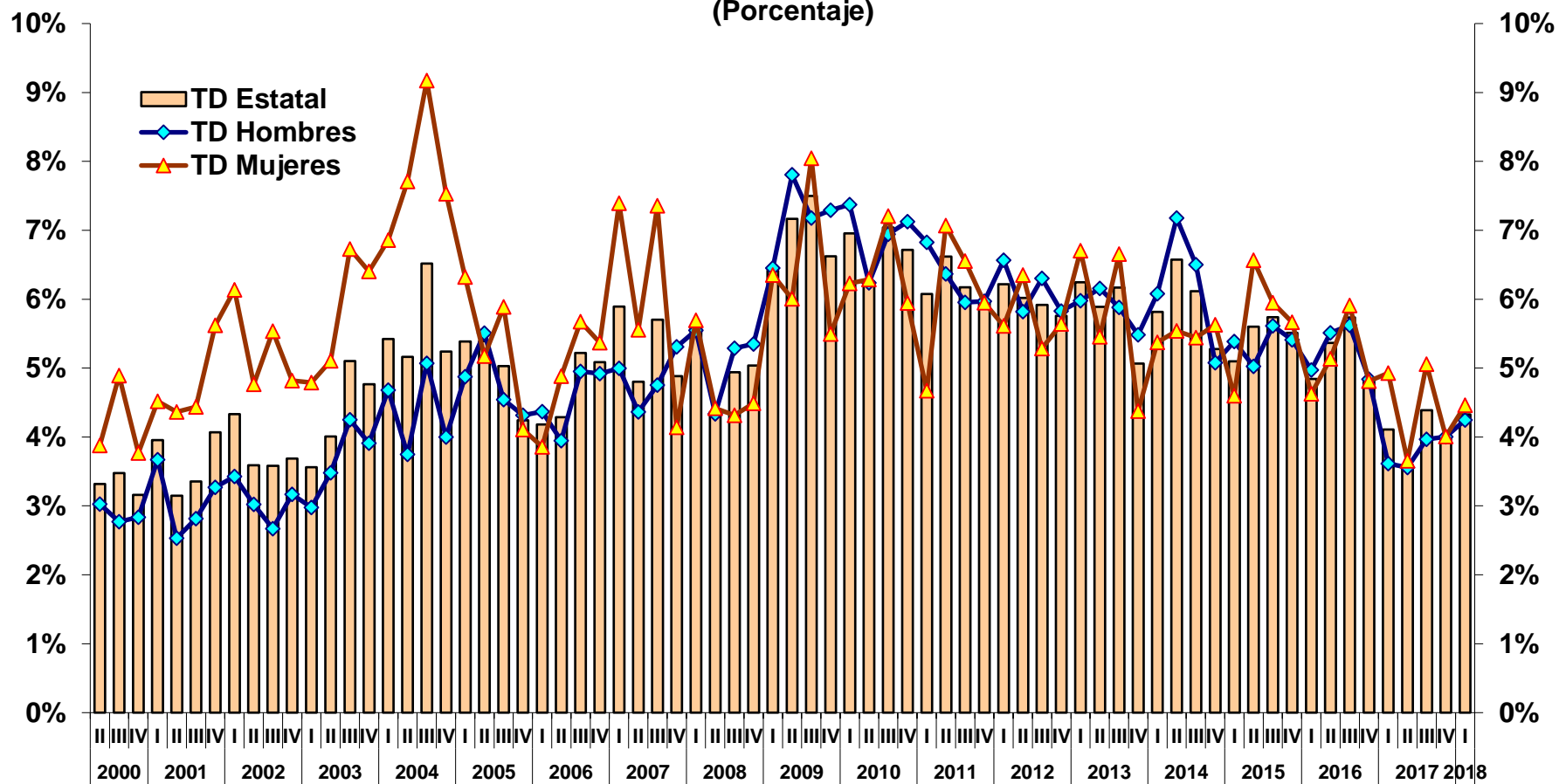
## EVOLUCIÓN DE INDICADORES LABORALES

### DESOCUPADOS POR GRUPOS DE EDAD



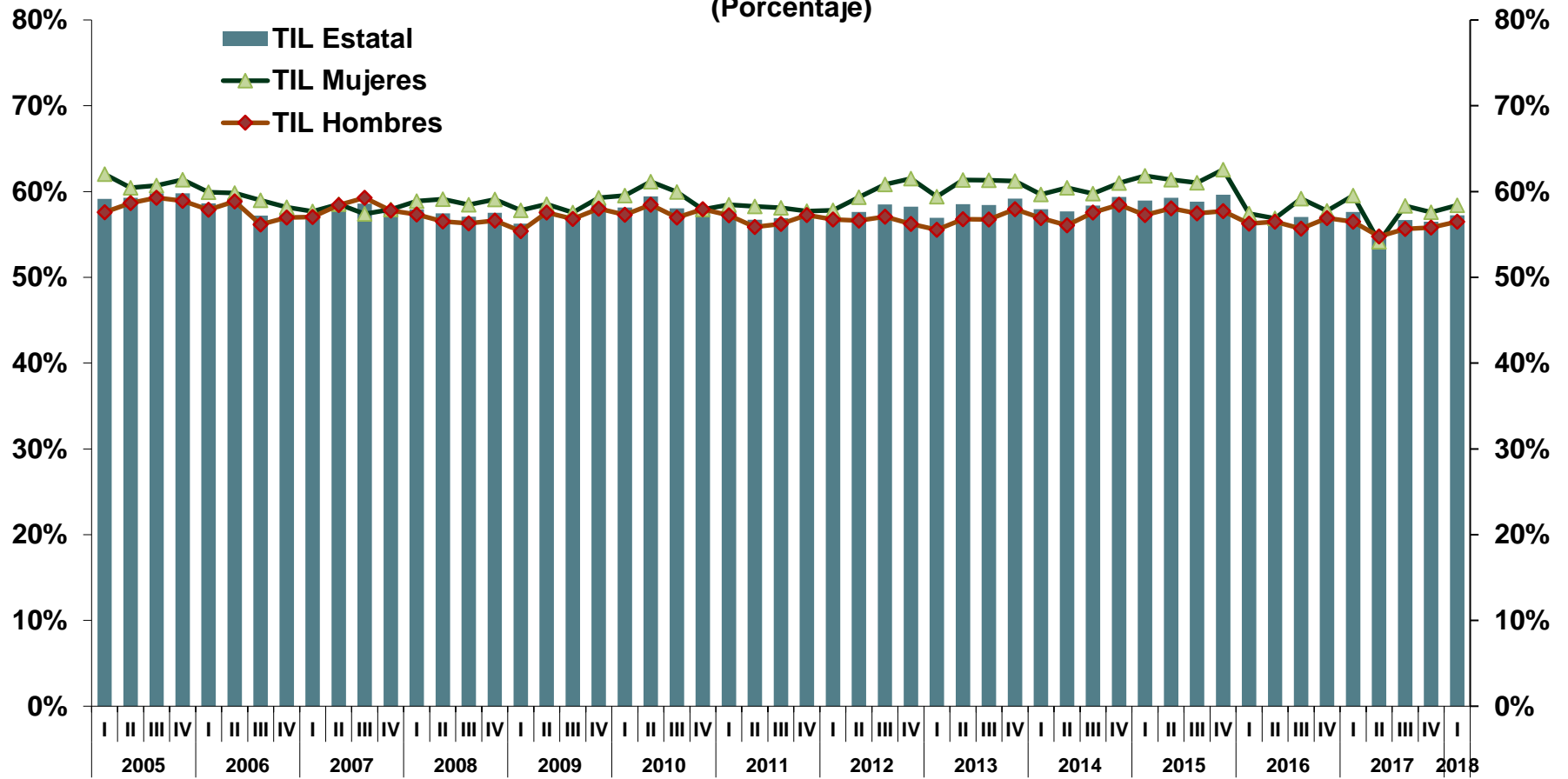
## EVOLUCIÓN DE INDICADORES LABORALES

### TASA DE DESOCUPACIÓN (Porcentaje)



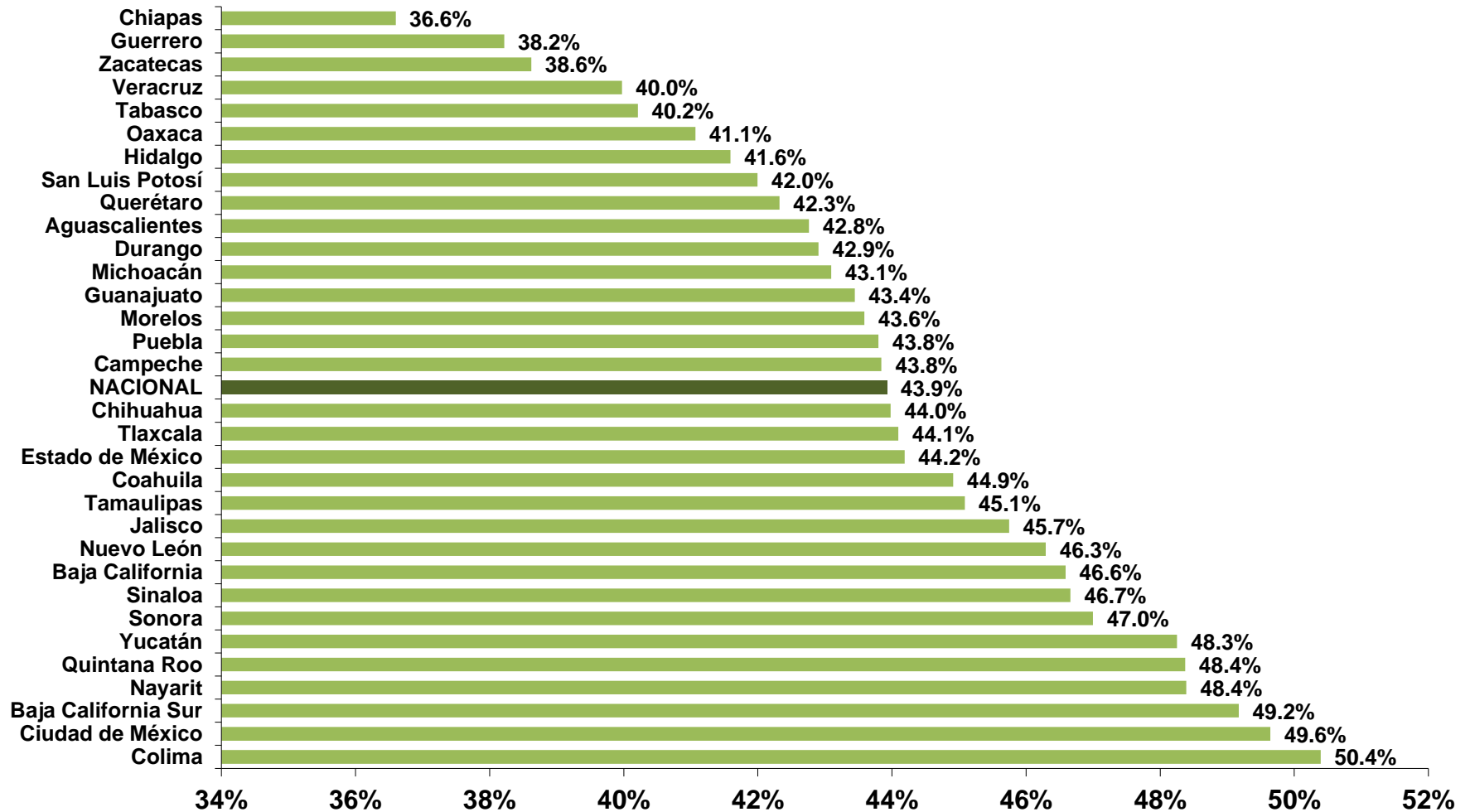
## EVOLUCIÓN DE INDICADORES LABORALES

### TASA DE INFORMALIDAD LABORAL (Porcentaje)



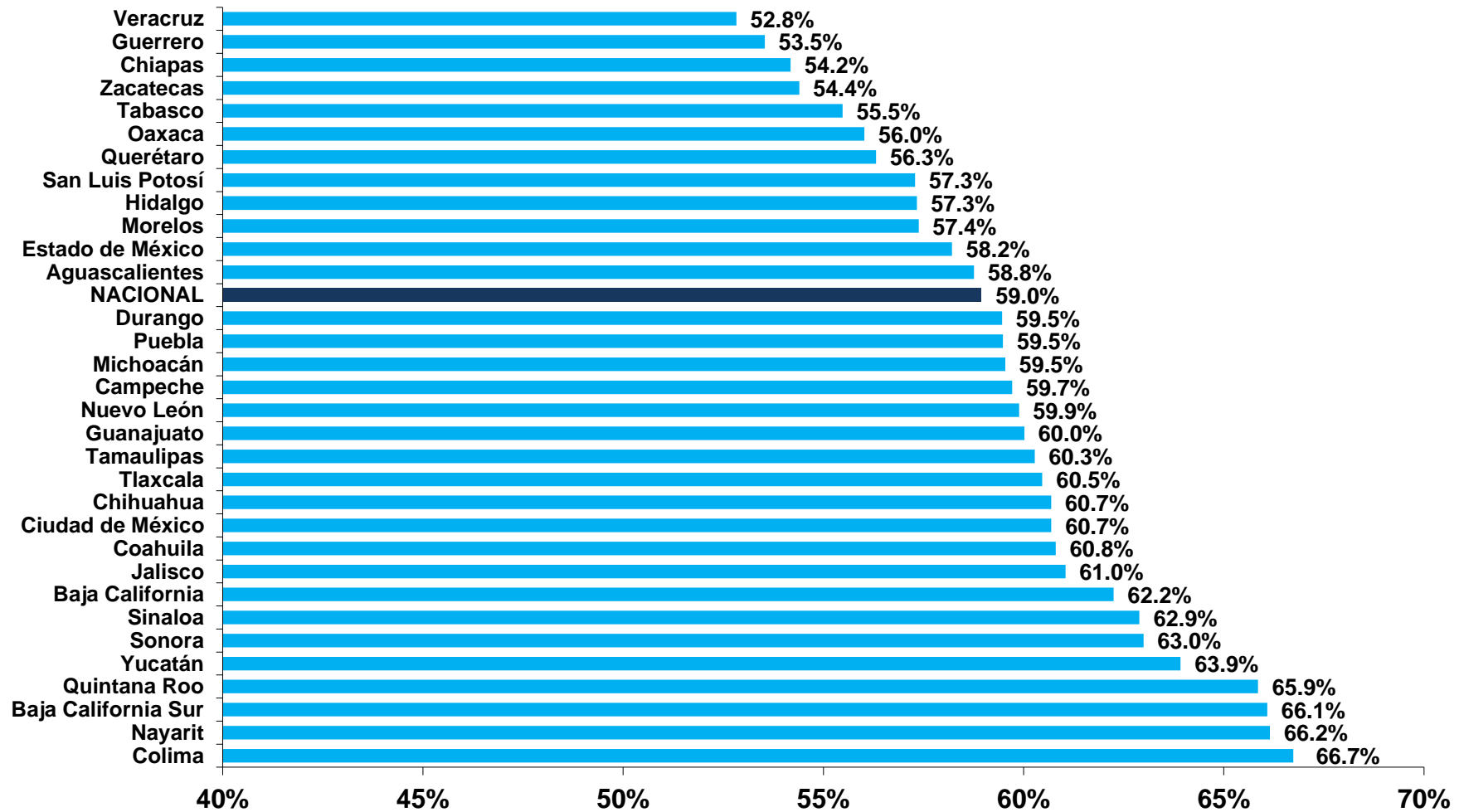
## EVOLUCIÓN DE INDICADORES LABORALES

### TASA BRUTA DE PARTICIPACIÓN (PEA/PT) Primer trimestre 2018



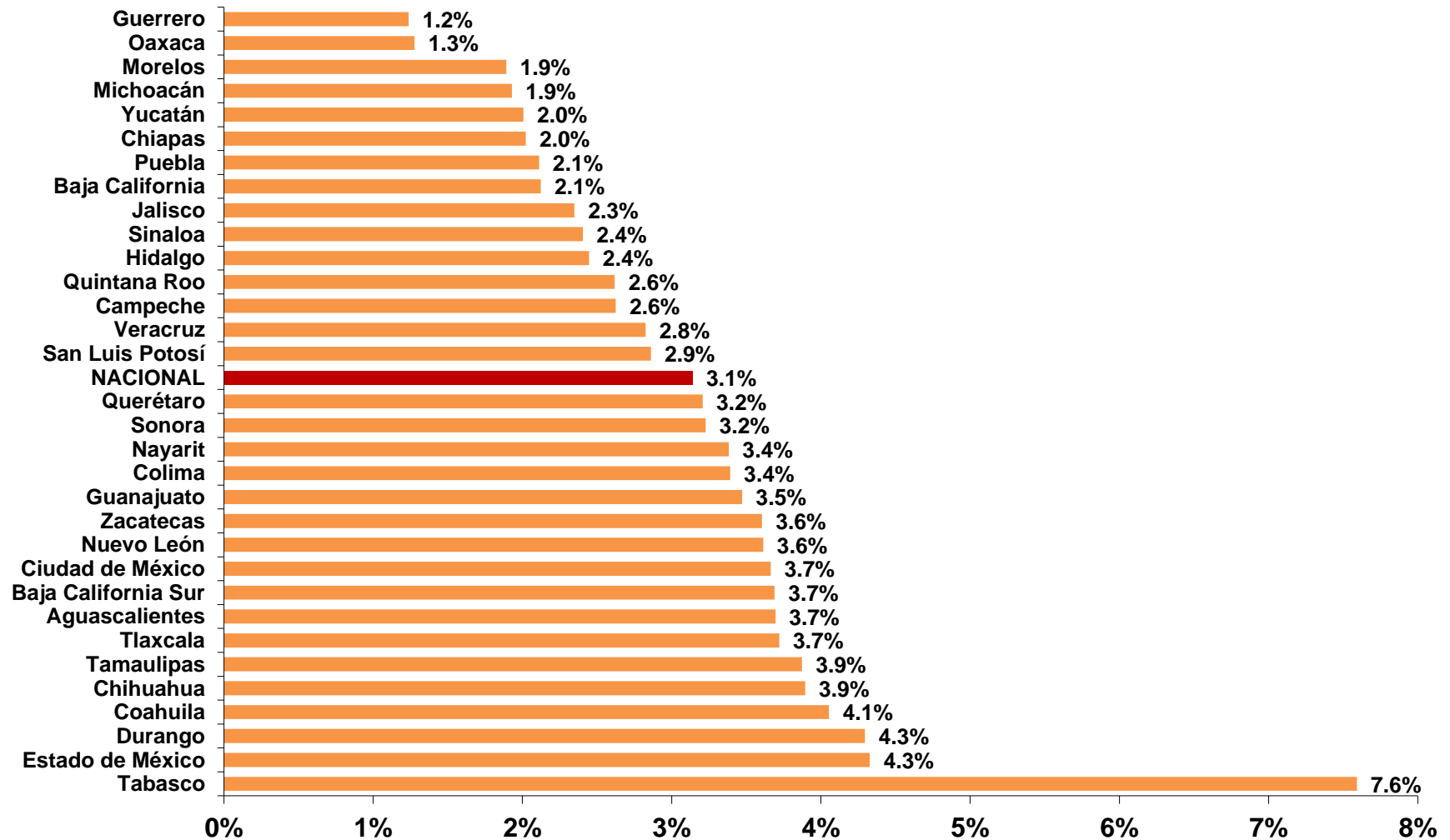
## EVOLUCIÓN DE INDICADORES LABORALES

### TASA NETA DE PARTICIPACIÓN (PEA/PET) Primer trimestre 2018



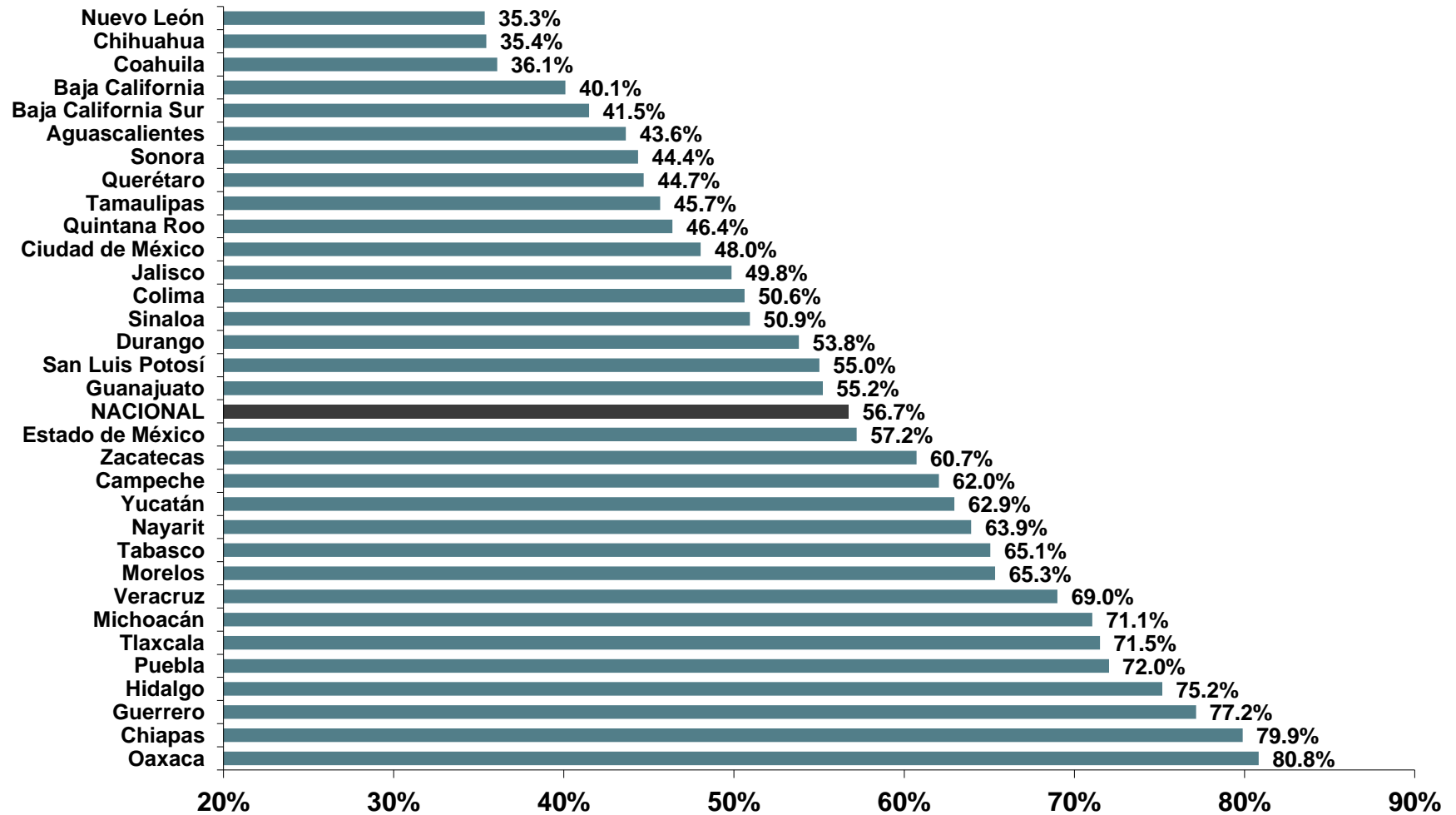
## EVOLUCIÓN DE INDICADORES LABORALES

### TASA DE DESOCUPACIÓN Primer trimestre 2018



## EVOLUCIÓN DE INDICADORES LABORALES

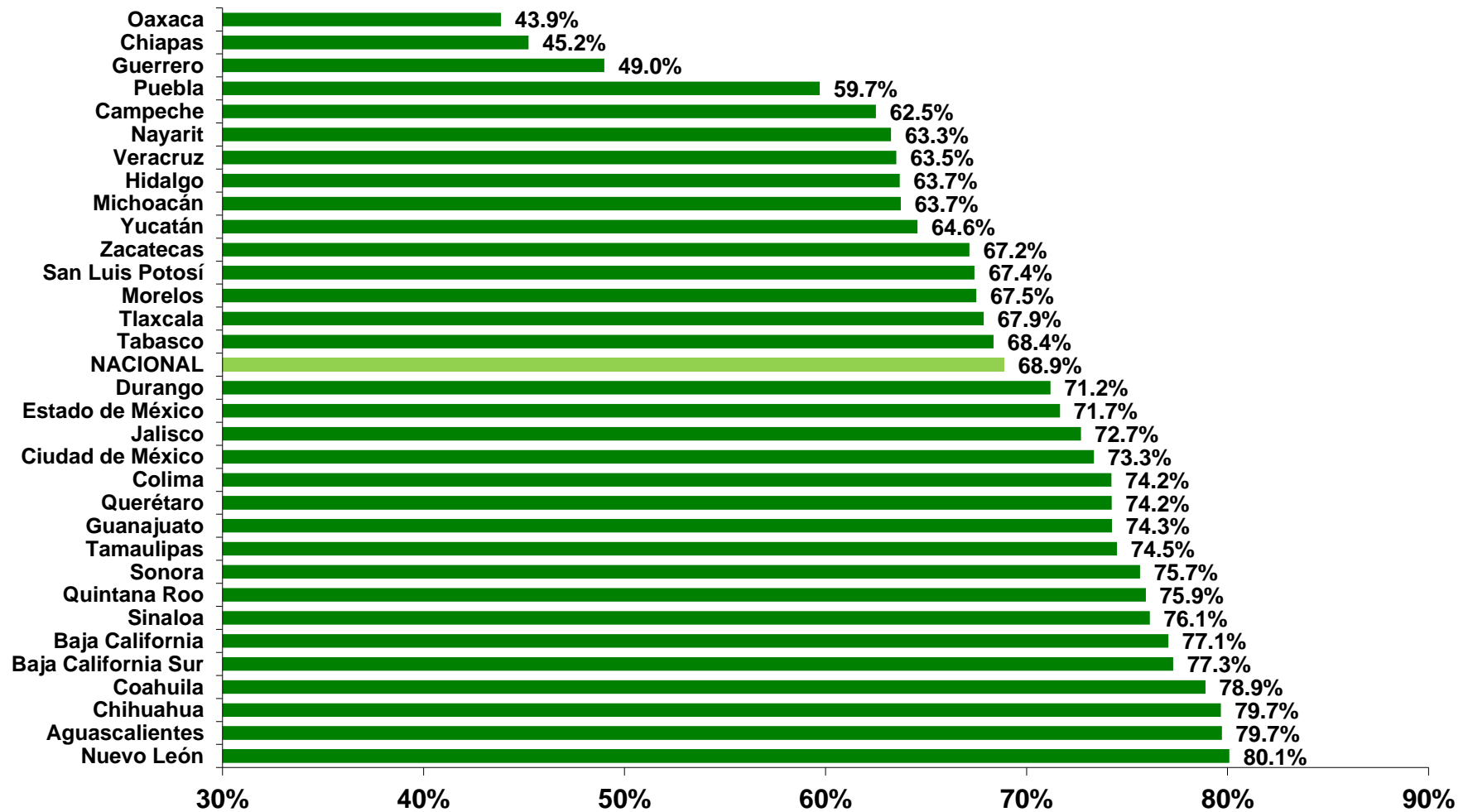
### TASA DE INFORMALIDAD LABORAL Primer trimestre 2018





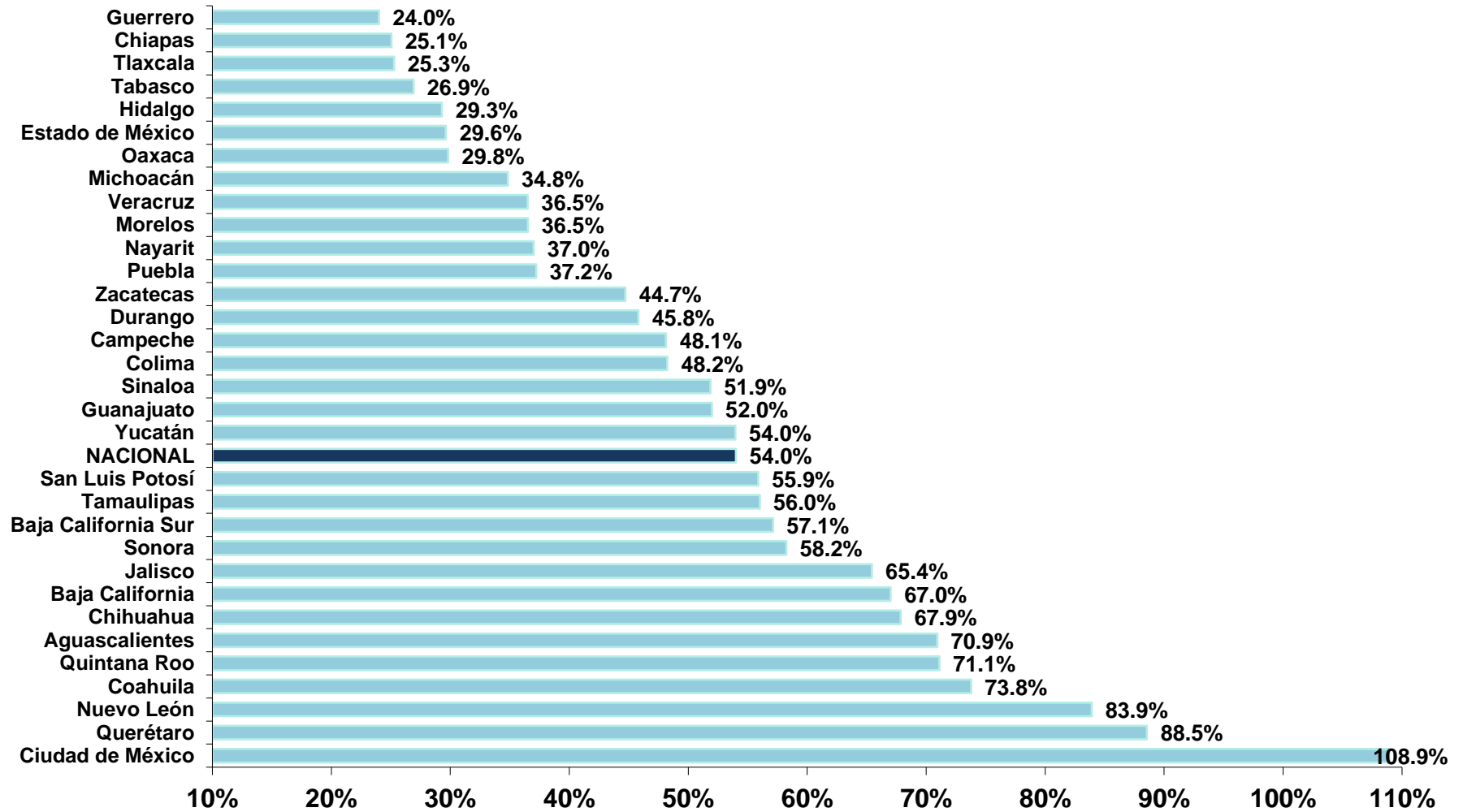
## EVOLUCIÓN DE INDICADORES LABORALES

### PROPORCIÓN DE TRABAJADORES ASALARIADOS EN LA OCUPACIÓN Primer trimestre 2018



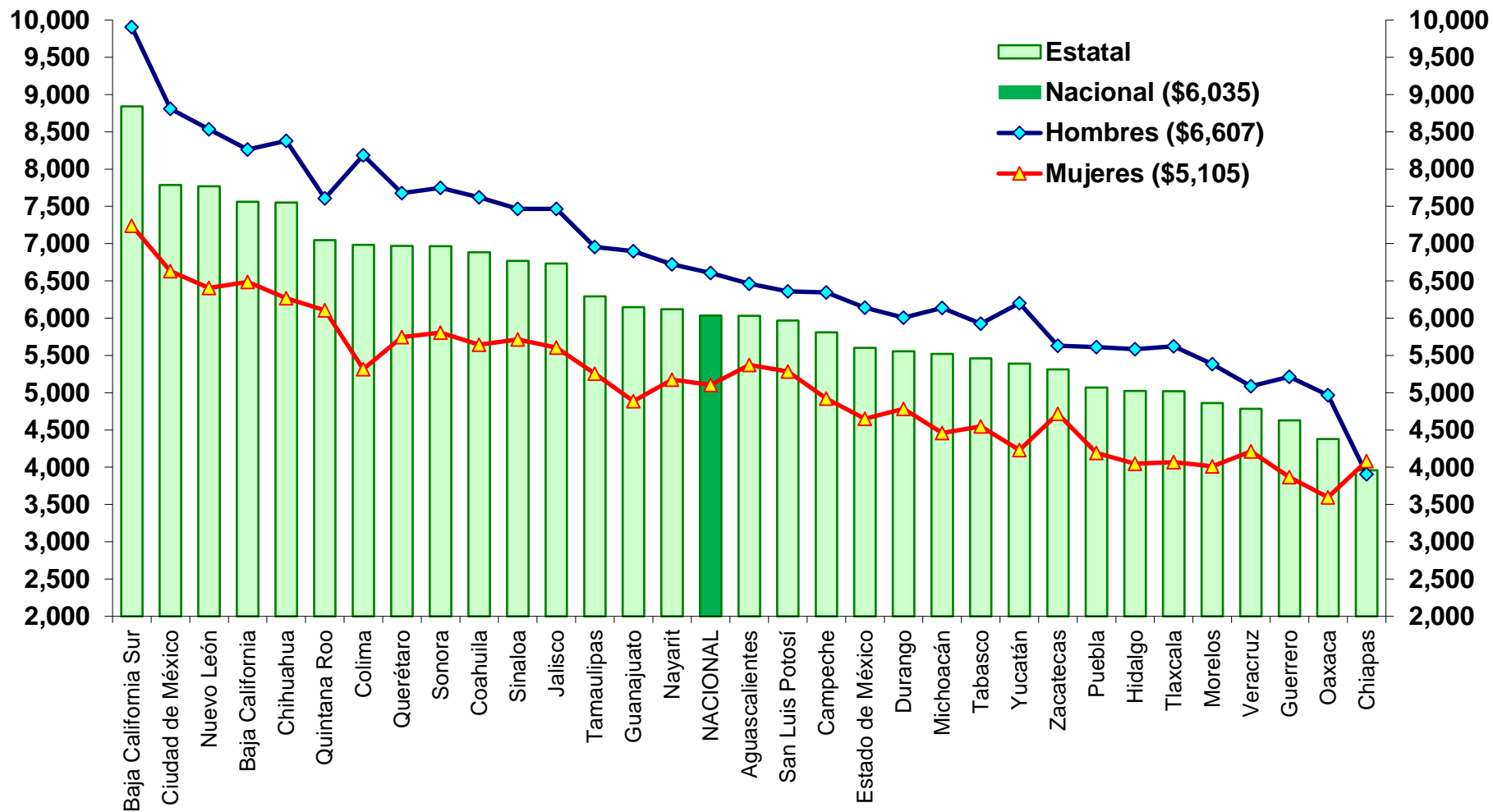
## EVOLUCIÓN DE INDICADORES LABORALES

### TRABAJADORES ASEGURADOS AL IMSS COMO PROPORCIÓN DE LOS OCUPADOS ASALARIADOS Primer trimestre 2018



## EVOLUCIÓN DE INDICADORES LABORALES

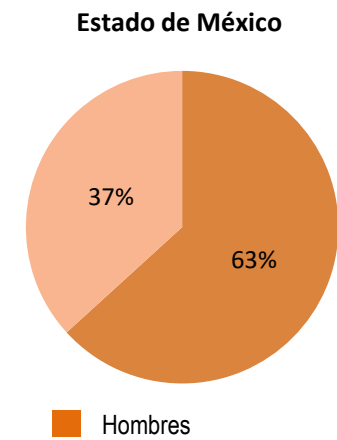
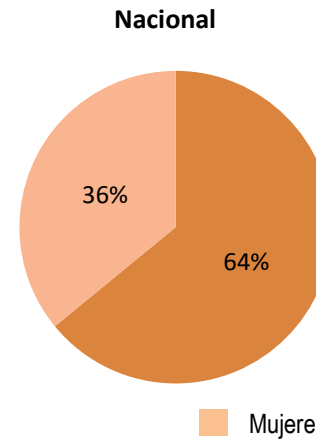
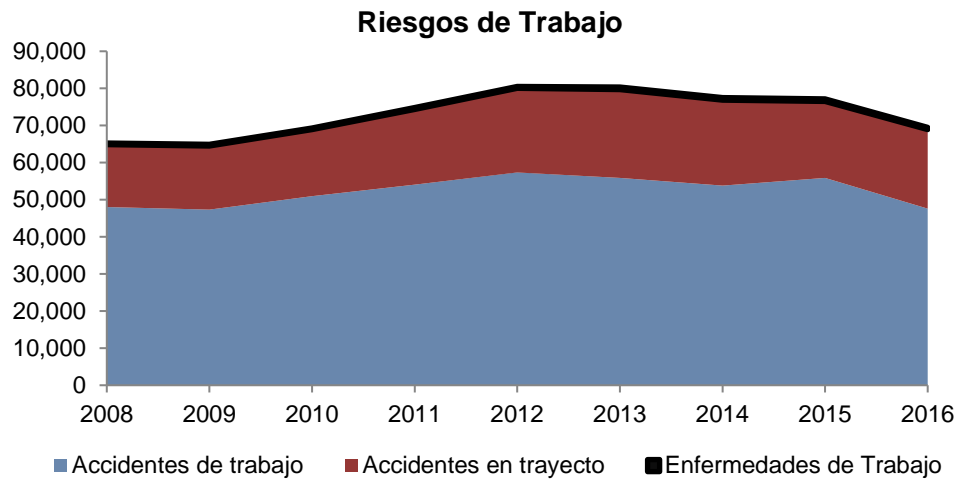
**INGRESO PROMEDIO DE LA POBLACIÓN OCUPADA**  
 Primer trimestre 2018  
 (Pesos Mensuales)



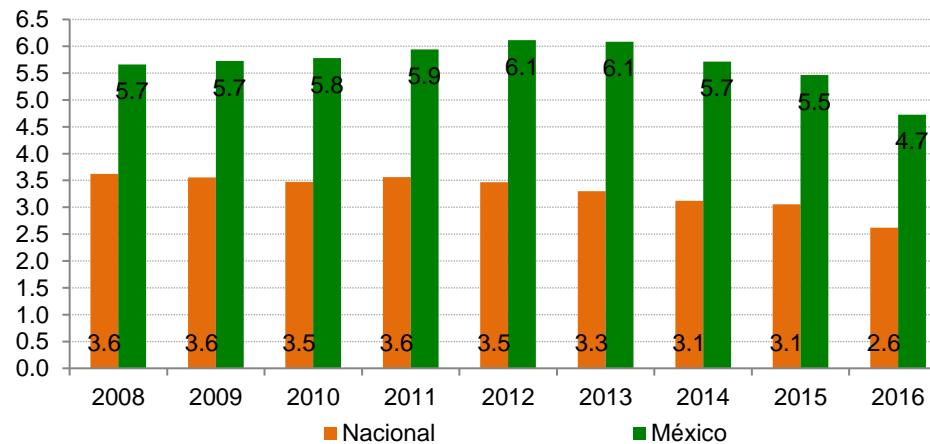
## RIESGOS DE TRABAJO

Riesgos de Trabajo terminados registrados en el IMSS por año de ocurrencia  
2016 <sup>1</sup>

	Total	Accidentes de Trabajo	Accidentes en Trayecto	Enfermedades de Trabajo
Nacional	482,028	359,041	113,775	9,212
México	69,532	47,600	21,311	621



**Tasa de Incidencia de Riesgos de Trabajo**  
(por cada 100 trabajadores)



1/ Cifras del último año completo disponible.