

SUBSECRETARÍA DE EMPLEO Y PRODUCTIVIDAD LABORAL

# Colima



**Información Laboral**

**Junio, 2017**

## COLIMA EN EL CONTEXTO LABORAL NACIONAL

### INDICADORES LABORALES

Concepto	Nacional	Colima	Periodo
Trabajadores Asegurados en el IMSS (número)	19,047,825	127,218	Mayo 2017
Tasa de Desocupación (por ciento) 1/	3.5	3.2	Abril 2017
<b>Conflictividad colectiva laboral en la Jurisdicción Federal</b>			
Emplazamientos a Huelga (número) 2/	2,545	49	Enero- Mayo 2017
Huelgas Estalladas (número)	1	--	Enero- Mayo 2017
<b>Incremento salarial contractual real promedio en la Jurisdicción Federal (por ciento)</b>	-1.44	0.80	Mayo 2017
<b>Salario asociado a trabajadores asegurados en el IMSS</b>			Abril 2017
Diario	330.1	279.5	
Mensual	10,035.0	8,496.7	
<b>Procuraduría Federal de la Defensa del Trabajo, PROFEDET (número de asuntos resueltos a favor de los trabajadores)</b>			Enero-Abril 2017
Asesorías	46,479	344	
Conciliaciones	2,215	13	
Juicios	6,809	82	
Amparos	221	0	
<b>Instituto del Fondo Nacional para el Consumo de los Trabajadores, INFONACOT</b>			Enero-Abril 2017
<b><i>Trabajadores con crédito(s) ejercido(s) (número)</i></b>			
<b><i>Total</i></b>	<b>294,286</b>	<b>3,586</b>	
Hombres	185,727	2,309	
Mujeres	108,559	1,277	
<b><i>Importe de los créditos ejercidos (miles de pesos)</i></b>			
<b><i>Total</i></b>	<b>4,704,502</b>	<b>48,886</b>	
Hombres	3,136,242	32,870	
Mujeres	1,568,261	16,016	

1/ A partir de octubre de 2014, es con base en la población de 15 años y más. La Tasa de Desocupación estatal corresponde al promedio del periodo febrero a abril 2017

2/ El total nacional contempla 202 emplazamientos a huelga en más de una entidad federativa.

**FUENTES:** INEGI; STPS; IMSS; CONASAMI; PROFEDET; e INFONACOT.

## COLIMA EN EL CONTEXTO LABORAL NACIONAL

### PERSONAS ATENDIDAS Y COLOCADAS POR LOS PROGRAMAS DEL SERVICIO NACIONAL DE EMPLEO Enero-Abril 2017 p/

Programas	Nacional		Colima		Participación porcentual Entidad / Nacional	
	Atendidos	Colocados	Atendidos	Colocados	Atendidos	Colocados
<b>TOTAL</b>	<b>1,626,047</b>	<b>364,427</b>	<b>14,422</b>	<b>2,838</b>	<b>0.9</b>	<b>0.8</b>
<b>SERVICIOS DE VINCULACIÓN LABORAL</b>	<b>1,527,268</b>	<b>304,659</b>	<b>13,599</b>	<b>2,317</b>	<b>0.9</b>	<b>0.8</b>
Bolsa de Trabajo	510,325	132,162	3,672	831	0.7	0.6
Ferías de Empleo	144,218	40,651	1,065	214	0.7	0.5
Programa de Trabajadores Agrícolas Temporales México-Canadá (PTAT)	20,726	13,672	215	144	1.0	1.1
Portal del Empleo	519,468	118,174	6,667	1,128	1.3	1.0
Talleres para Buscadores de Empleo 1/	58,378	--	470	--	0.8	--
Sistema Estatal de Empleo 1/	29,254	--	0	--	0.0	--
Centros de Intermediación Laboral (CIL) 1/	53,000	--	0	--	0.0	--
SNE por Teléfono 2/	191,899	--	1,510	--	0.8	--
<b>PROGRAMA DE APOYO AL EMPLEO (Presupuesto Federal)</b>	<b>74,145</b>	<b>51,566</b>	<b>657</b>	<b>441</b>	<b>0.9</b>	<b>0.9</b>
Bécate	46,774	33,936	300	224	0.6	0.7
Fomento al Autoempleo	788	788	2	2	0.3	0.3
Movilidad Laboral	24,846	16,842	345	215	1.4	1.3
Repatriados Trabajando	1,737	0	10	0	0.6	0.0
<b>PROGRAMA DE APOYO AL EMPLEO (Presupuesto Estatal)</b>	<b>24,634</b>	<b>8,202</b>	<b>166</b>	<b>80</b>	<b>0.7</b>	<b>1.0</b>
Bécate	23,187	6,808	160	74	0.7	1.1
Fomento al Autoempleo	1,311	1,311	6	6	0.5	0.5
Movilidad Laboral	97	83	0	0	0.0	0.0
Repatriados Trabajando	39	0	0	0	0.0	0.0

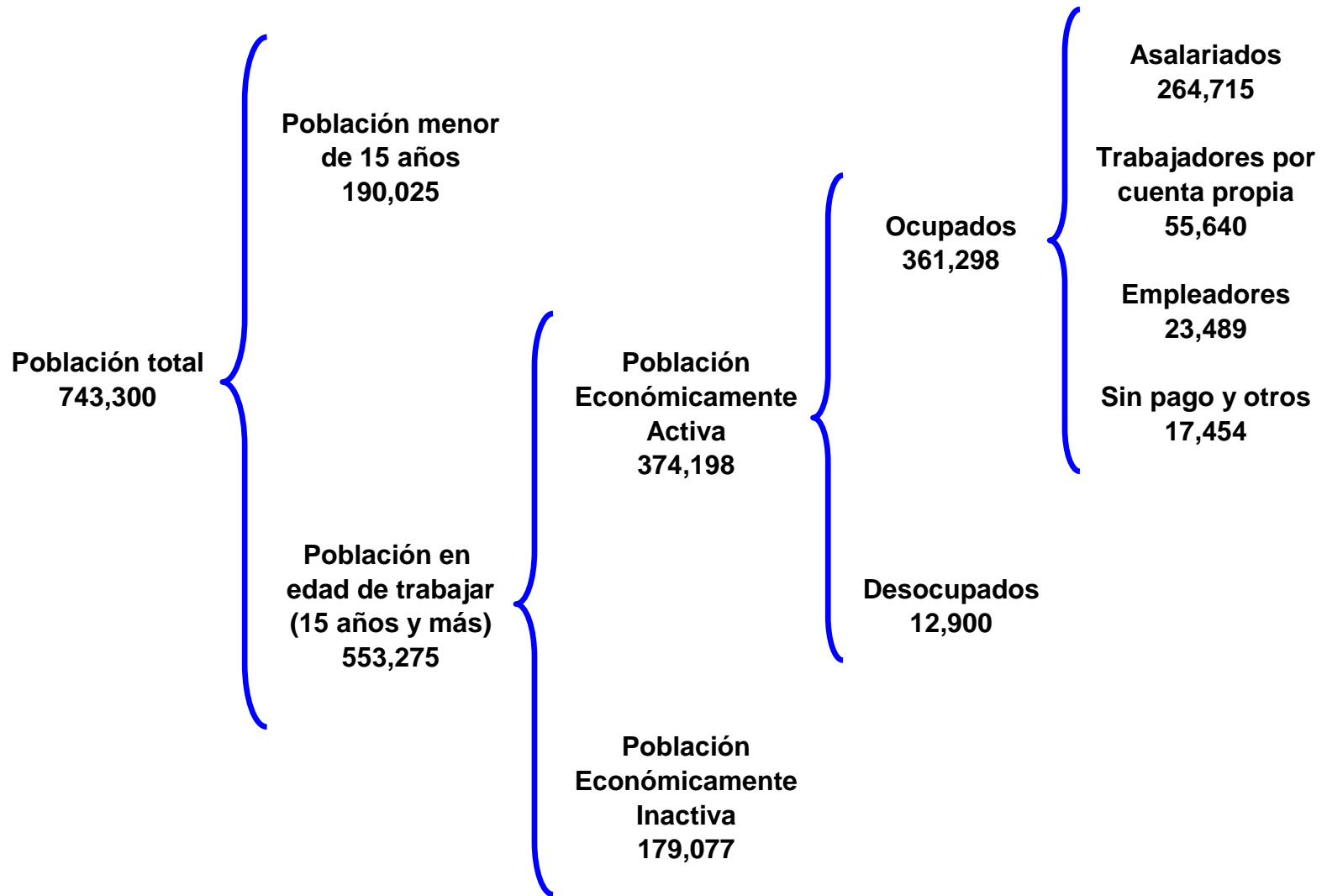
p/ Cifras preliminares.

1/ No se contabiliza la colocación en este servicio toda vez que está formando parte de otros servicios.

2/ Se incluyen las llamadas atendidas en el centro de atención de personas que requieren información de los Programas de Movilidad Laboral (Canadá y España) y de los programas de capacitación o con apoyo económico a cargo del SNE, actualizar información de vacantes de empleo y en general asesoraría en el Portal del Empleo.

Fuente: STPS.

**DISTRIBUCIÓN ECONÓMICA DE LA POBLACIÓN**  
Primer trimestre 2017



## COLIMA EN EL CONTEXTO LABORAL NACIONAL

### POBLACIÓN Primer trimestre 2017 (Personas)

Concepto	Nacional			Colima			Participación B/A (%)
	Total (A)	Hombres (%)	Mujeres (%)	Total (B)	Hombres (%)	Mujeres (%)	
<b>Población total (PT)</b>	<b>123,057,147</b>	<b>48.4</b>	<b>51.6</b>	<b>743,300</b>	<b>48.5</b>	<b>51.5</b>	<b>0.6</b>
<i>Población menor de 15 años (Menores)</i>	<b>32,412,601</b>	51.2	48.8	<b>190,025</b>	49.9	50.1	0.6
<i>Población en edad de trabajar (PET)</i>	<b>90,644,546</b>	47.3	52.7	<b>553,275</b>	48.1	51.9	0.6
Población Económicamente Inactiva (PEI)	36,962,826	26.2	73.8	179,077	28.1	71.9	0.5
Población Económicamente Activa (PEA)	53,681,720	61.9	38.1	374,198	57.6	42.4	0.7
Ocupados	51,859,895	62.0	38.0	361,298	57.6	42.4	0.7
Desocupados	1,821,825	60.2	39.8	12,900	56.0	44.0	0.7
<b>Tasas laborales (por cientos)</b>							
Tasa neta de participación, TNP (PEA/PET)	59.2	77.4	42.8	67.6	81.1	55.2	
Tasa de desocupación, TDA (Desocupados/PEA)	3.4	3.3	3.5	3.4	3.4	3.6	
Tasa de desocupación jóvenes (15 a 29 años)	6.0	5.5	6.8	5.4	4.5	6.7	
Tasa de Informalidad Laboral	57.2	56.8	57.7	52.4	49.8	55.9	

FUENTE: STPS-INEGI. Encuesta Nacional de Ocupación y Empleo.

## COLIMA EN EL CONTEXTO LABORAL NACIONAL

### OCUPACIÓN Primer trimestre 2017 (Personas)

Concepto	Nacional			Colima			Participación B/A (%)
	Total (A)	Hombres (%)	Mujeres (%)	Total (B)	Hombres (%)	Mujeres (%)	
<b>Ocupados por rama de actividad económica</b>	<b>51,859,895</b>	<b>62.0</b>	<b>38.0</b>	<b>361,298</b>	<b>57.6</b>	<b>42.4</b>	<b>0.7</b>
Actividades agropecuarias	6,537,130	89.2	10.8	44,768	83.3	16.7	0.7
Industria Manufacturera	8,534,828	62.5	37.5	30,444	56.6	43.4	0.4
Industria Extractiva y Electricidad	397,240	86.9	13.1	4,896	90.4	9.6	1.2
Construcción	4,302,665	96.9	3.1	28,964	96.6	3.4	0.7
Comercio	9,728,631	49.4	50.6	63,707	44.0	56.0	0.7
Transportes y comunicaciones	2,651,783	88.2	11.8	27,105	80.5	19.5	1.0
Otros servicios	17,212,157	45.0	55.0	137,316	41.8	58.2	0.8
Gobierno y organismos internacionales	2,232,343	62.2	37.8	20,668	58.0	42.0	0.9
No especificado	263,118	68.2	31.8	3,430	61.0	39.0	1.3
<b>Ocupados por nivel de ingreso</b>	<b>51,859,895</b>	<b>62.0</b>	<b>38.0</b>	<b>361,298</b>	<b>57.6</b>	<b>42.4</b>	<b>0.7</b>
No recibe ingresos	3,133,797	55.8	44.2	17,454	32.8	67.2	0.6
Menos de un S.M.	6,658,833	44.2	55.8	42,147	31.4	68.6	0.6
De 1 a 2 S.M.	15,045,790	58.7	41.3	91,991	50.2	49.8	0.6
Más de 2 a 5 S.M.	17,820,196	70.3	29.7	145,428	68.5	31.5	0.8
Más de 5 a 10 S.M.	2,184,842	72.0	28.0	21,745	74.8	25.2	1.0
Más de 10 S.M.	519,678	74.5	25.5	5,305	75.0	25.0	1.0
No especificado	6,496,759	63.4	36.6	37,228	62.3	37.7	0.6

FUENTE: STPS-INEGI. Encuesta Nacional de Ocupación y Empleo.

## COLIMA EN EL CONTEXTO LABORAL NACIONAL

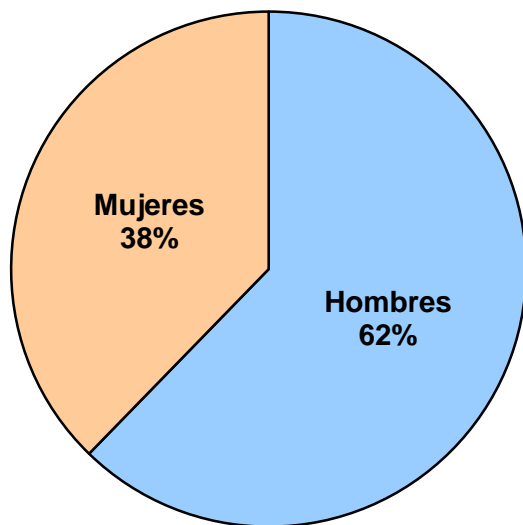
### OCUPACIÓN Primer trimestre 2017 (Personas)

Concepto	Nacional			Colima			Participación B/A (%)
	Total (A)	Hombres (%)	Mujeres (%)	Total (B)	Hombres (%)	Mujeres (%)	
<b>Ocupados por nivel de educación</b>	<b>51,859,895</b>	<b>62.0</b>	<b>38.0</b>	<b>361,298</b>	<b>57.6</b>	<b>42.4</b>	<b>0.7</b>
Sin instrucción	1,957,709	64.1	35.9	15,244	62.1	37.9	0.8
Primaria	13,693,349	66.3	33.7	90,562	61.7	38.3	0.7
Secundaria y media superior	25,701,862	61.8	38.2	174,257	56.3	43.7	0.7
Superior	10,469,909	56.3	43.7	81,117	55.0	45.0	0.8
No especificado	37,066	61.5	38.5	118	100.0	0.0	0.3
<b>Ocupados por posición en el trabajo</b>	<b>51,859,895</b>	<b>62.0</b>	<b>38.0</b>	<b>361,298</b>	<b>57.6</b>	<b>42.4</b>	<b>0.7</b>
Empleadores	2,415,614	80.9	19.1	23,489	72.1	27.9	1.0
Trabajadores asalariados	35,692,469	62.1	37.9	264,715	60.1	39.9	0.7
Trabajadores por su cuenta	11,400,455	61.6	38.4	55,640	47.5	52.5	0.5
Trabajadores sin pago	2,351,357	42.3	57.7	17,454	32.8	67.2	0.7
Otros trabajadores	0	0.0	0.0	0	0.0	0.0	0.0

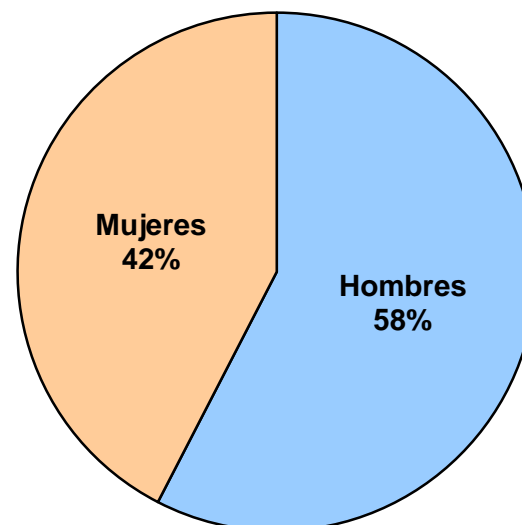
FUENTE: STPS-INEGI. Encuesta Nacional de Ocupación y Empleo.

**POBLACIÓN ECONÓMICAMENTE ACTIVA  
(Estructura por sexo)**

2001-I



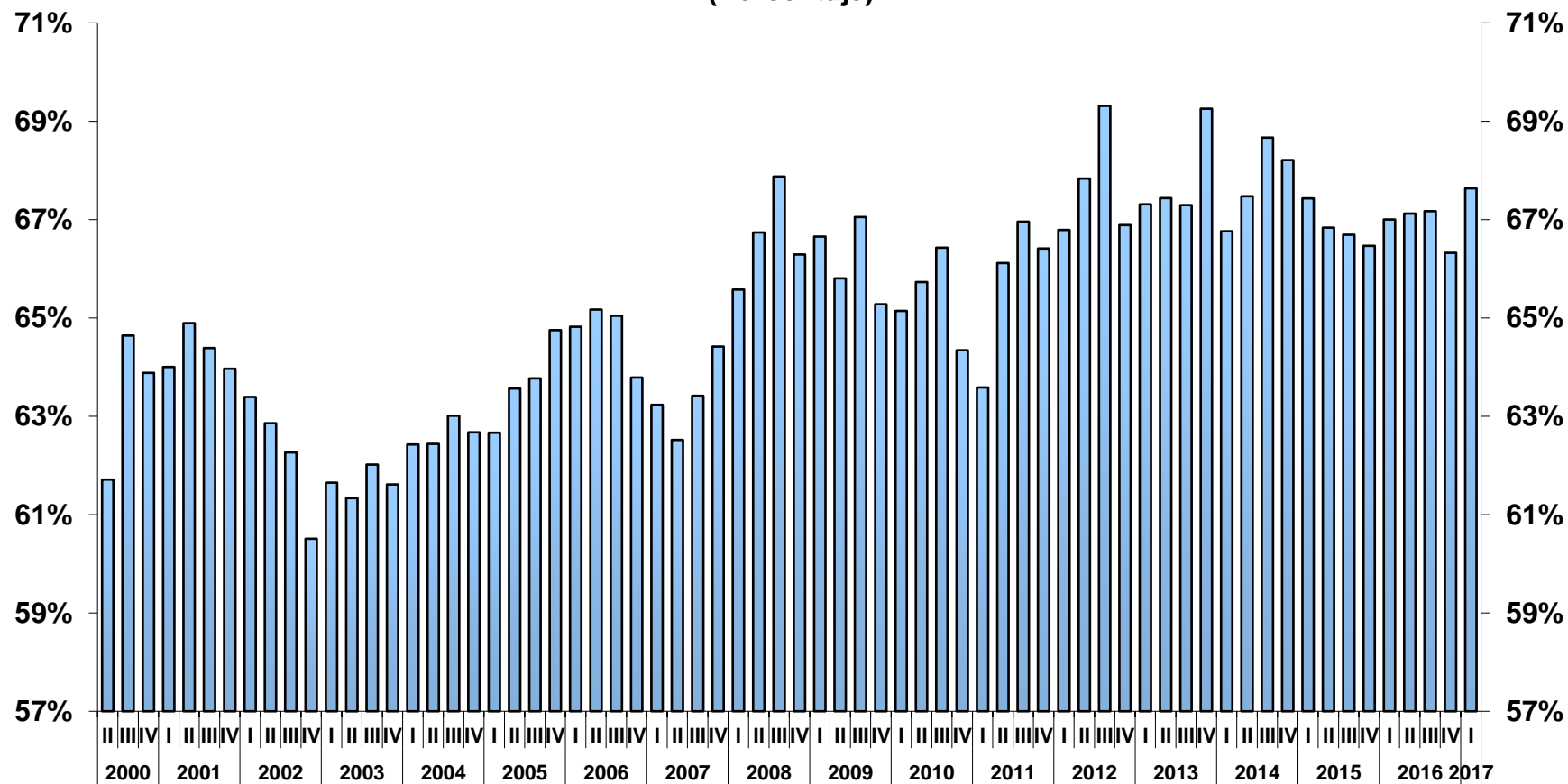
2017-I





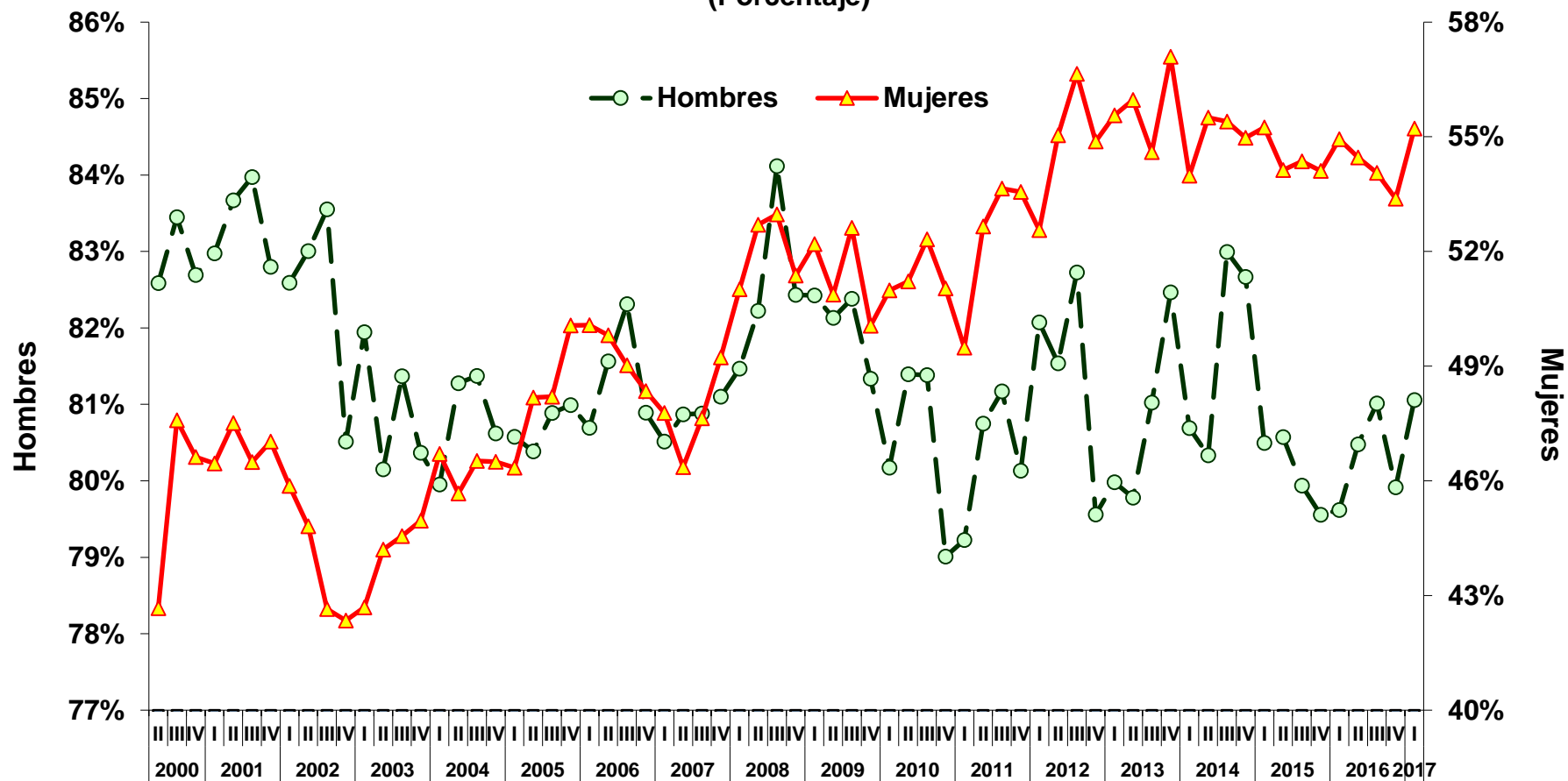
## EVOLUCIÓN DE INDICADORES LABORALES

### TASA NETA DE PARTICIPACIÓN (Porcentaje)



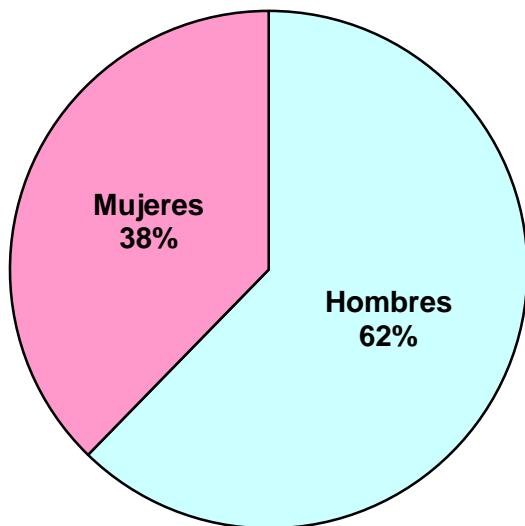
## EVOLUCIÓN DE INDICADORES LABORALES

### TASA NETA DE PARTICIPACIÓN (Porcentaje)

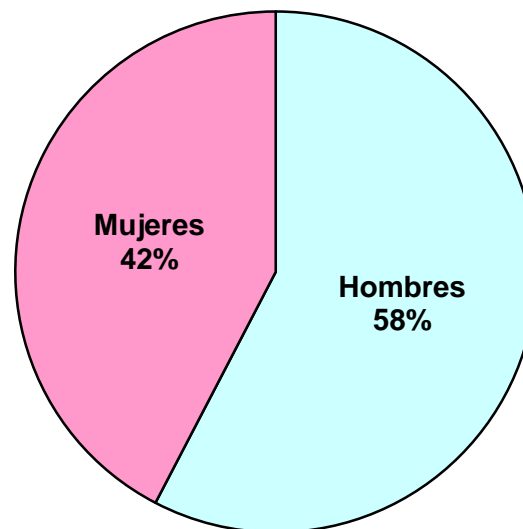


**POBLACIÓN OCUPADA  
(Estructura por sexo)**

**2001-I**

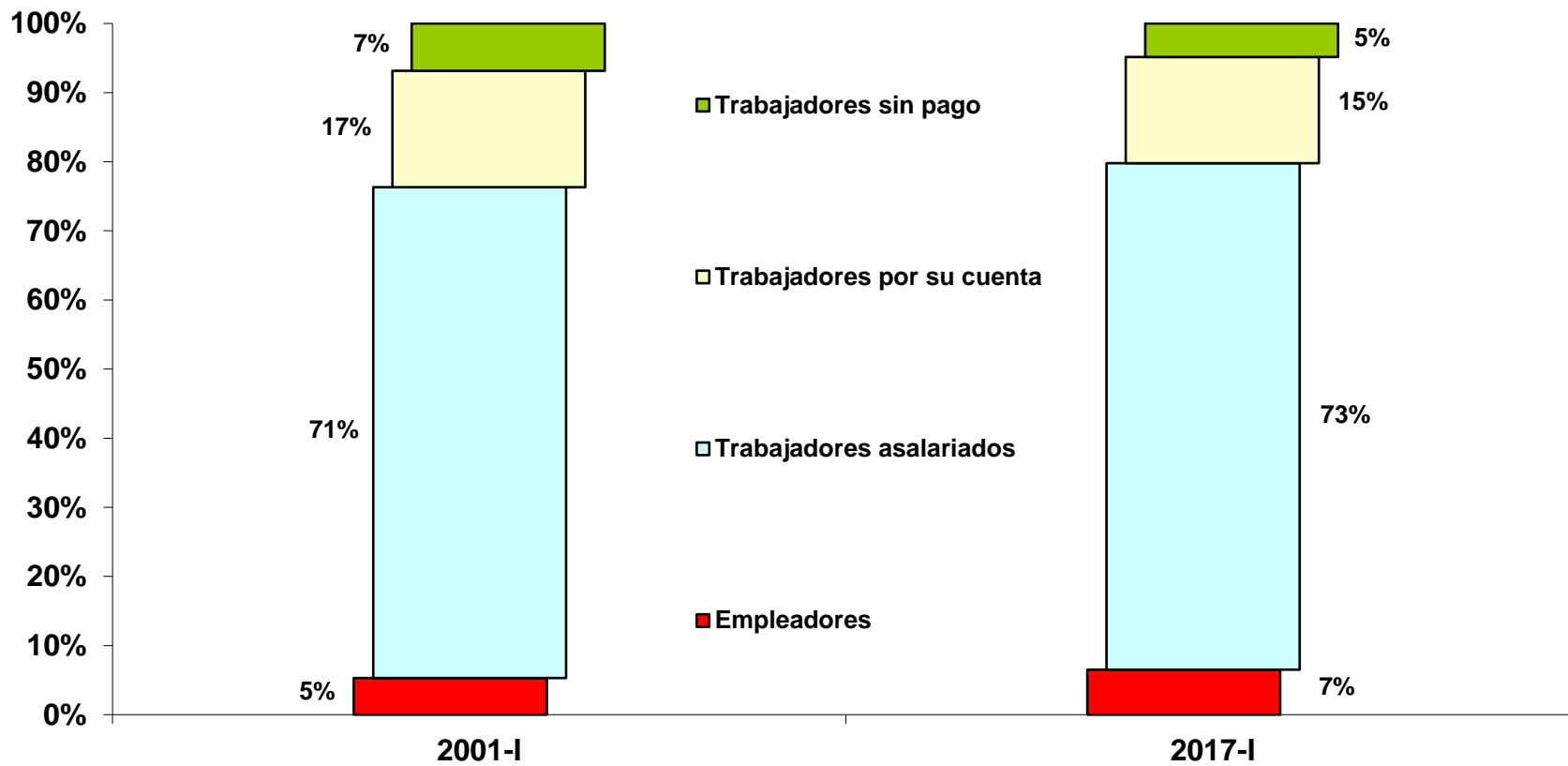


**2017-I**



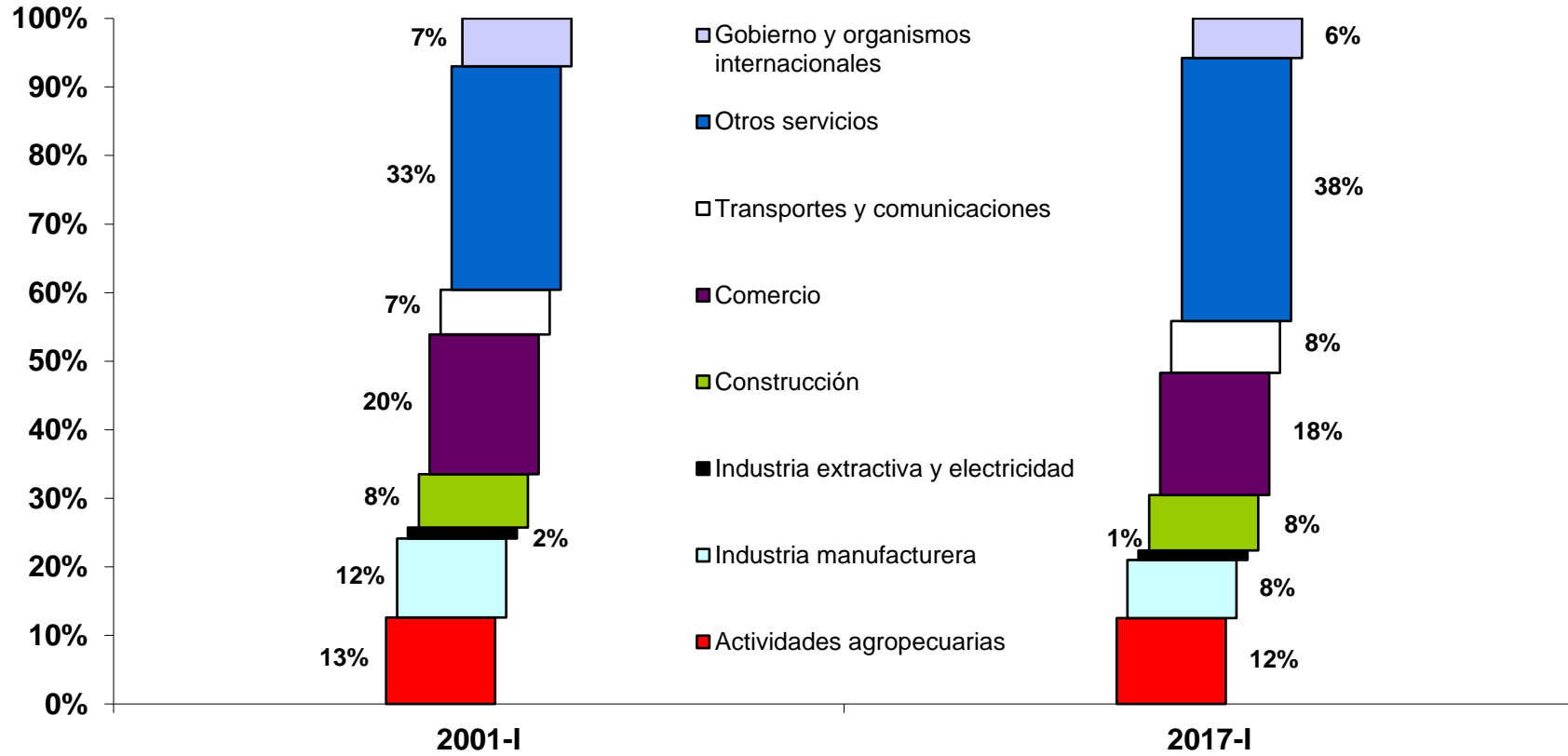
## EVOLUCIÓN DE INDICADORES LABORALES

### OCUPADOS POR POSICIÓN EN EL TRABAJO



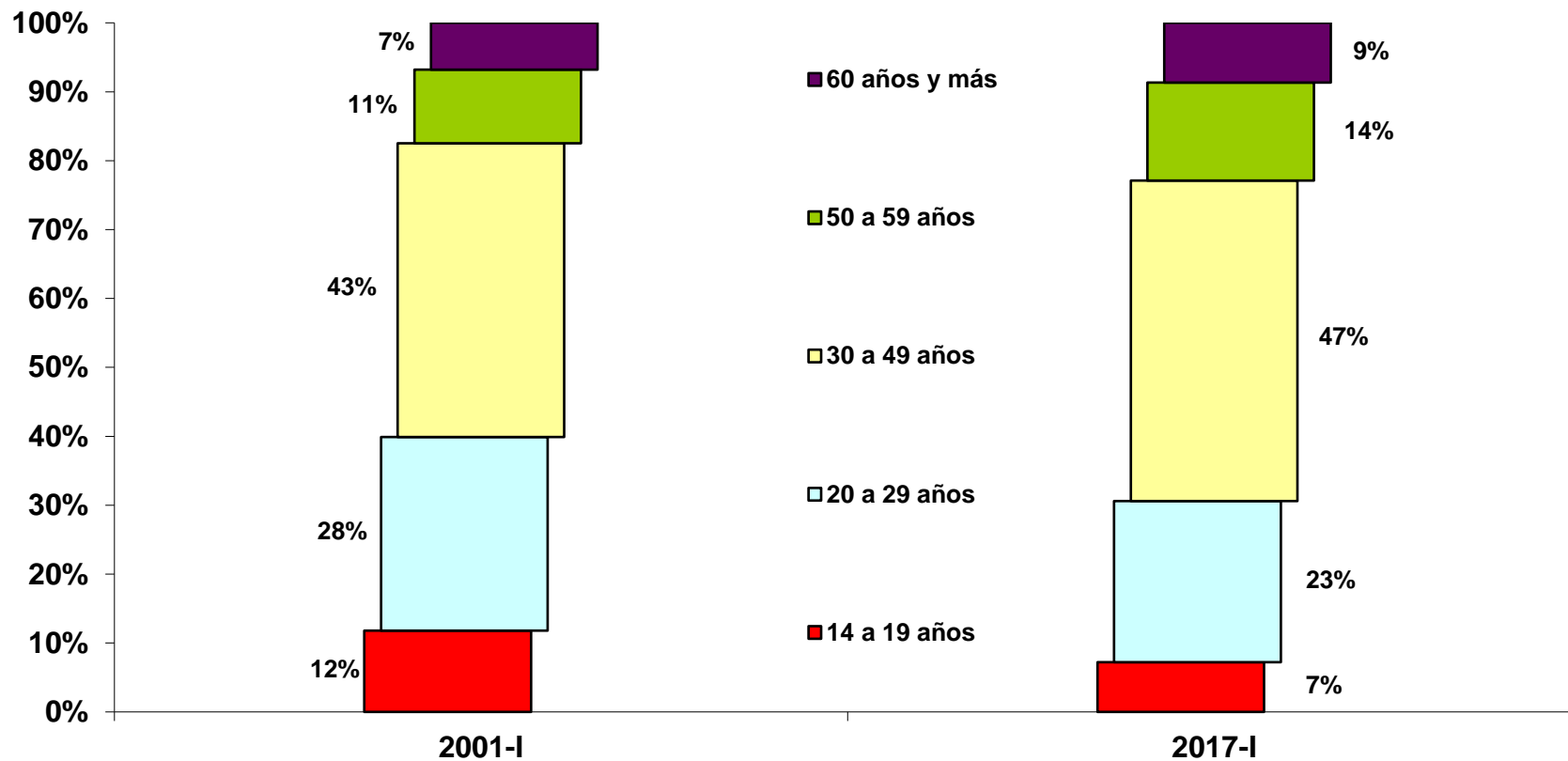
## EVOLUCIÓN DE INDICADORES LABORALES

### OCUPADOS POR RAMA DE ACTIVIDAD ECONÓMICA



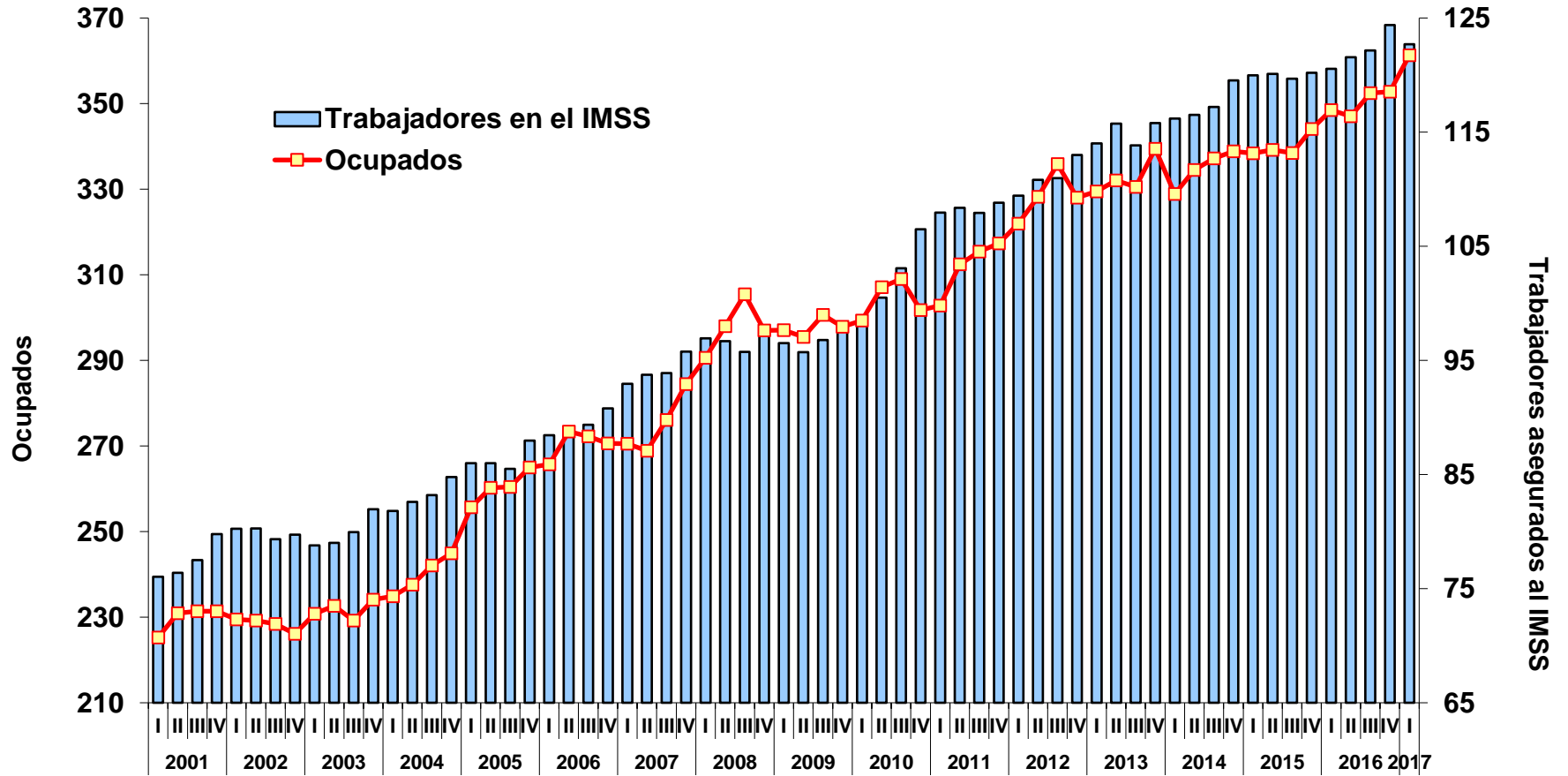
## EVOLUCIÓN DE INDICADORES LABORALES

### OCUPADOS POR GRUPOS DE EDAD



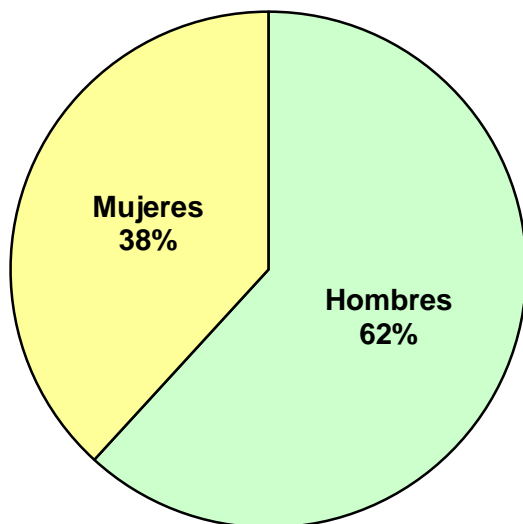
## EVOLUCIÓN DE INDICADORES LABORALES

### EVOLUCIÓN DE LA OCUPACIÓN Y EL EMPLEO ASEGURADO EN EL IMSS (Miles de personas)

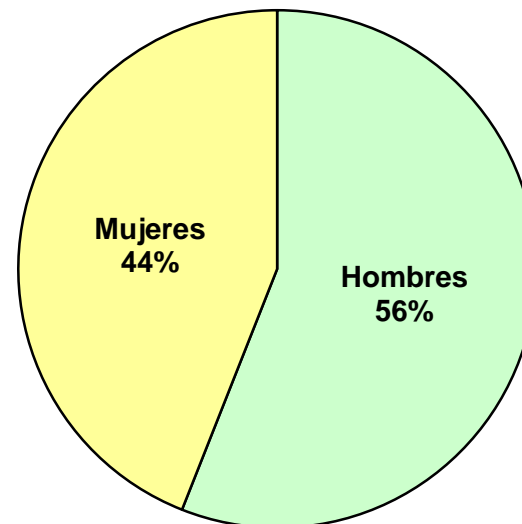


**POBLACIÓN DESOCUPADA  
(Estructura por sexo)**

**2001-I**



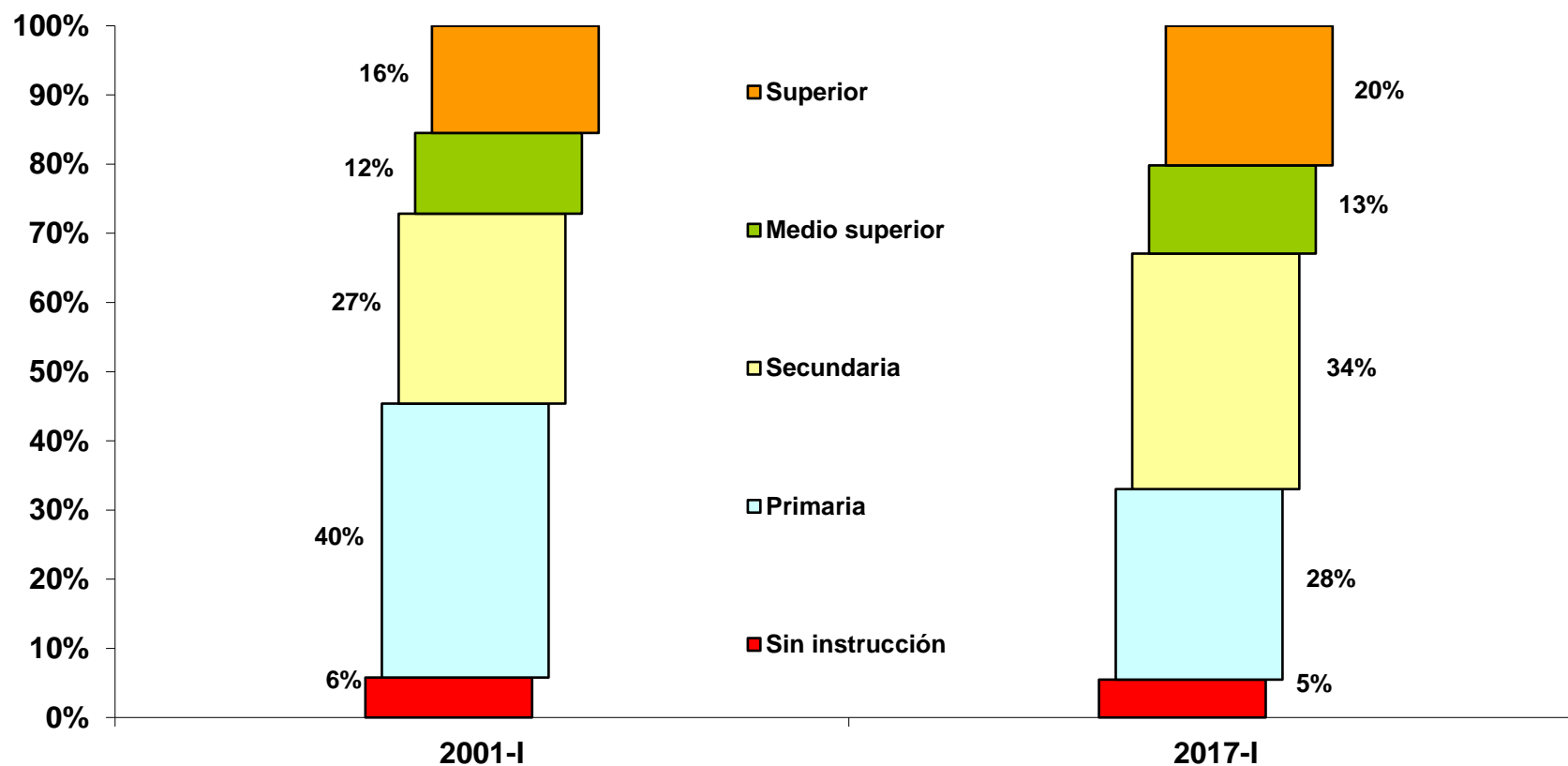
**2017-I**





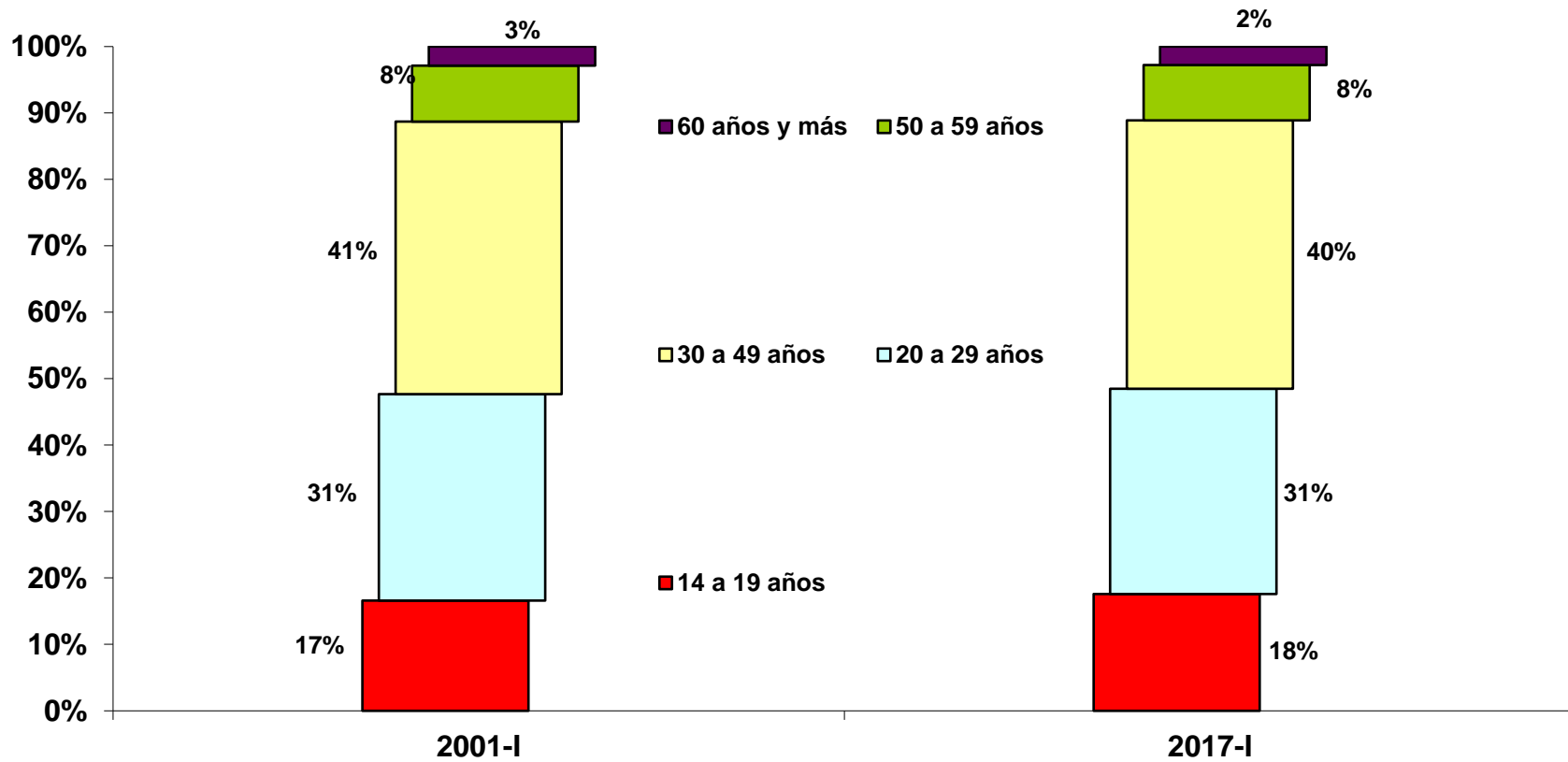
## EVOLUCIÓN DE INDICADORES LABORALES

### DESOCUPADOS POR NIVEL DE INSTRUCCIÓN



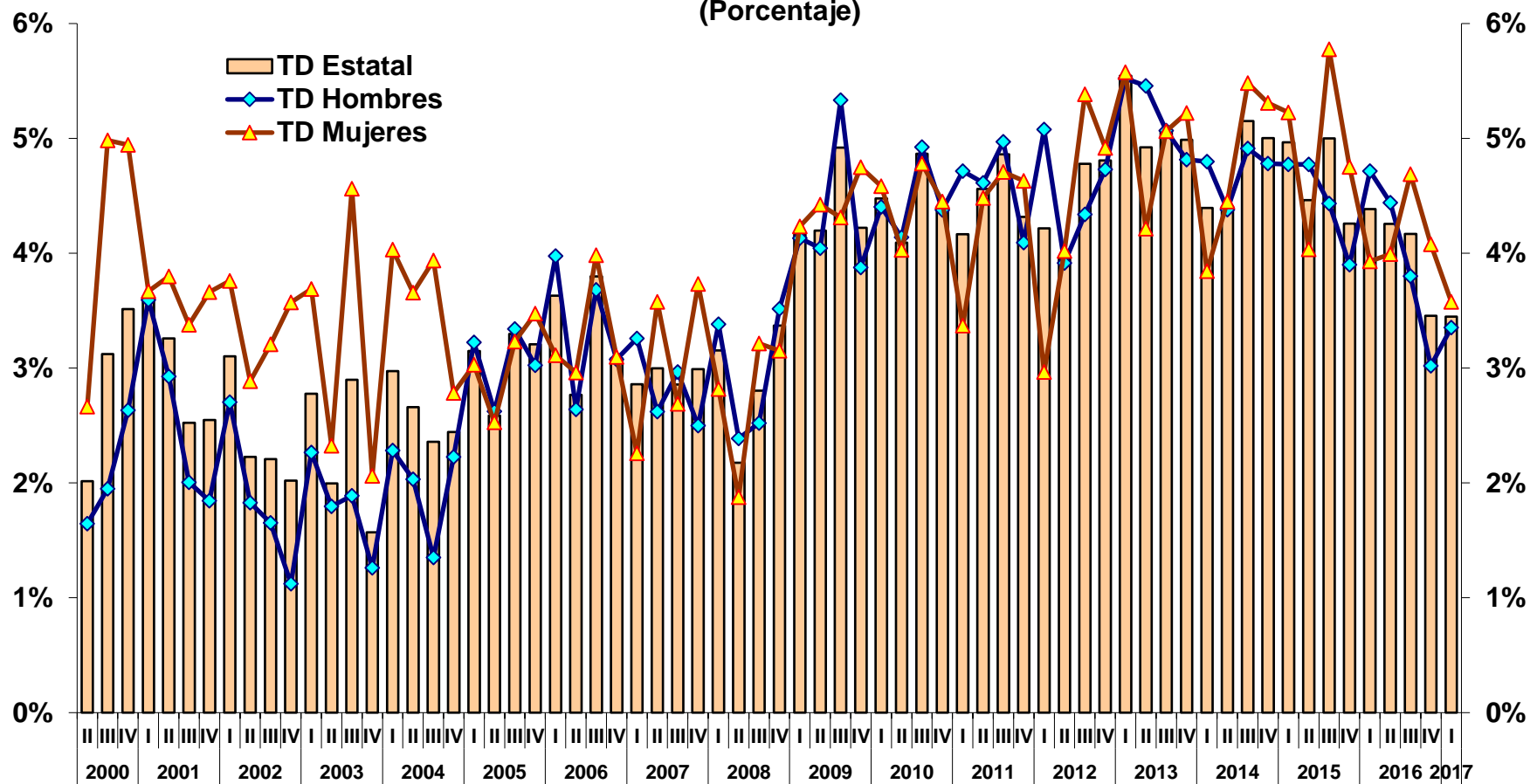
## EVOLUCIÓN DE INDICADORES LABORALES

### DESOCUPADOS POR GRUPOS DE EDAD



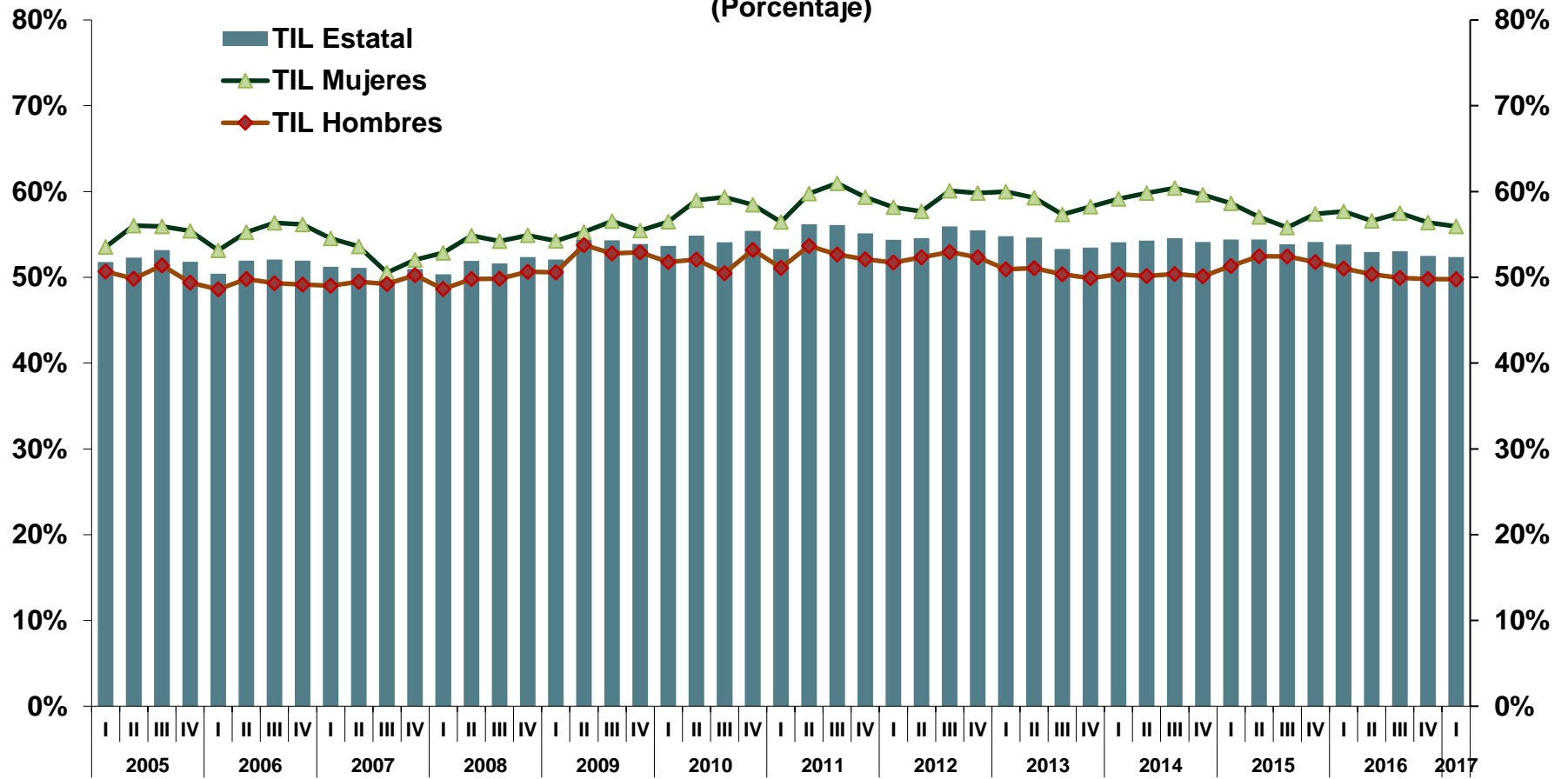
## EVOLUCIÓN DE INDICADORES LABORALES

### TASA DE DESOCUPACIÓN (Porcentaje)



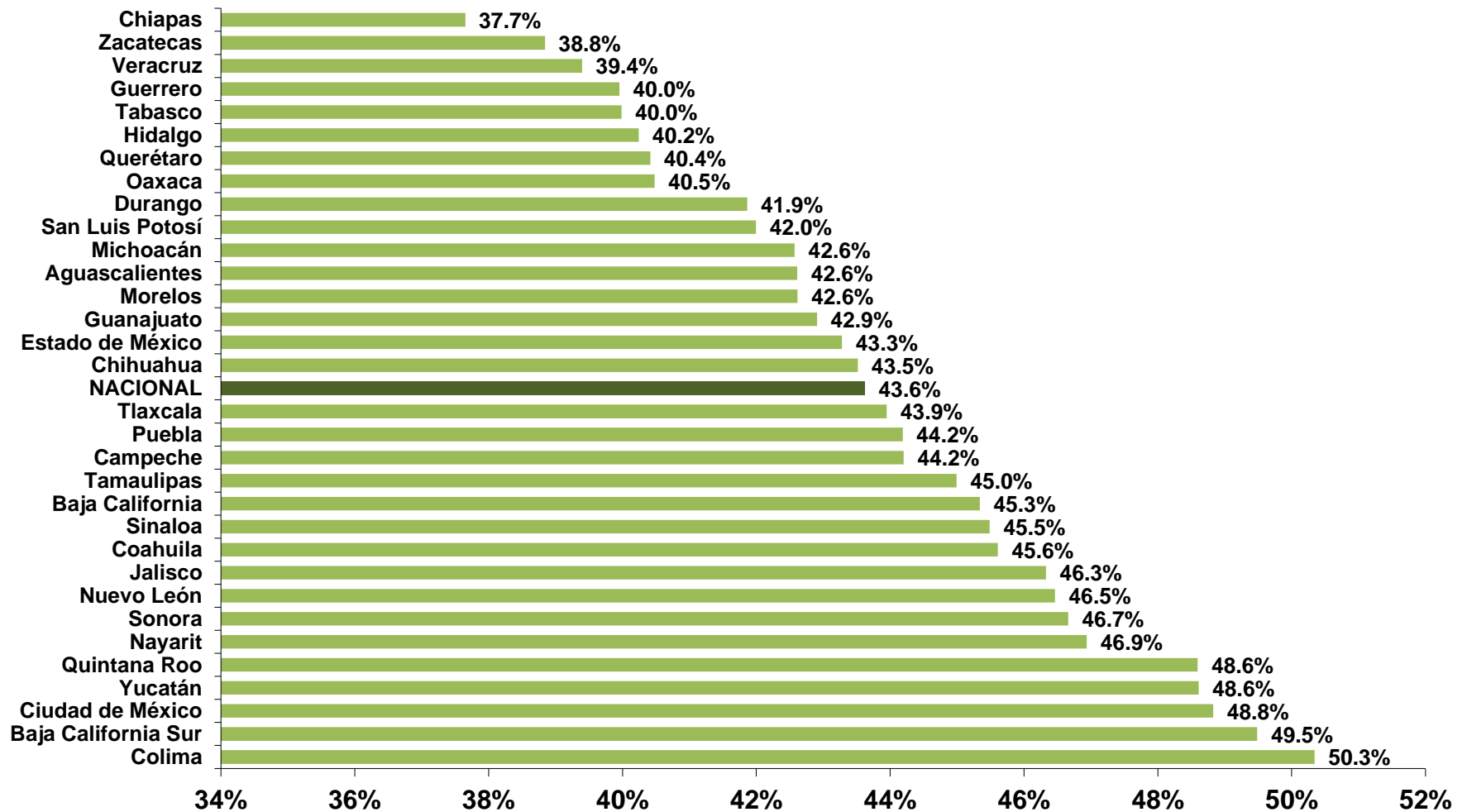
## EVOLUCIÓN DE INDICADORES LABORALES

### TASA DE INFORMALIDAD LABORAL (Porcentaje)



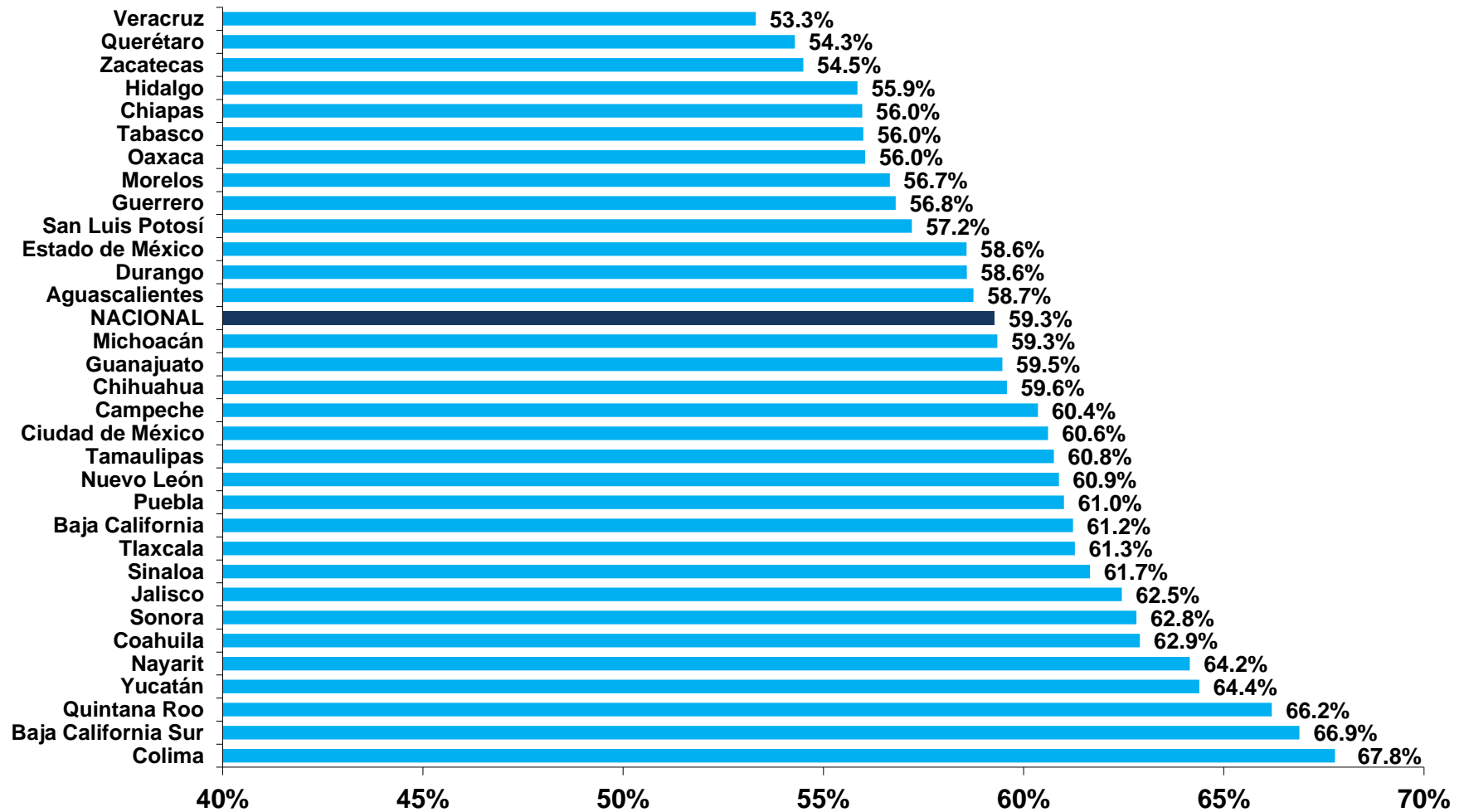
## EVOLUCIÓN DE INDICADORES LABORALES

### TASA BRUTA DE PARTICIPACIÓN (PEA/PT) Primer trimestre 2017



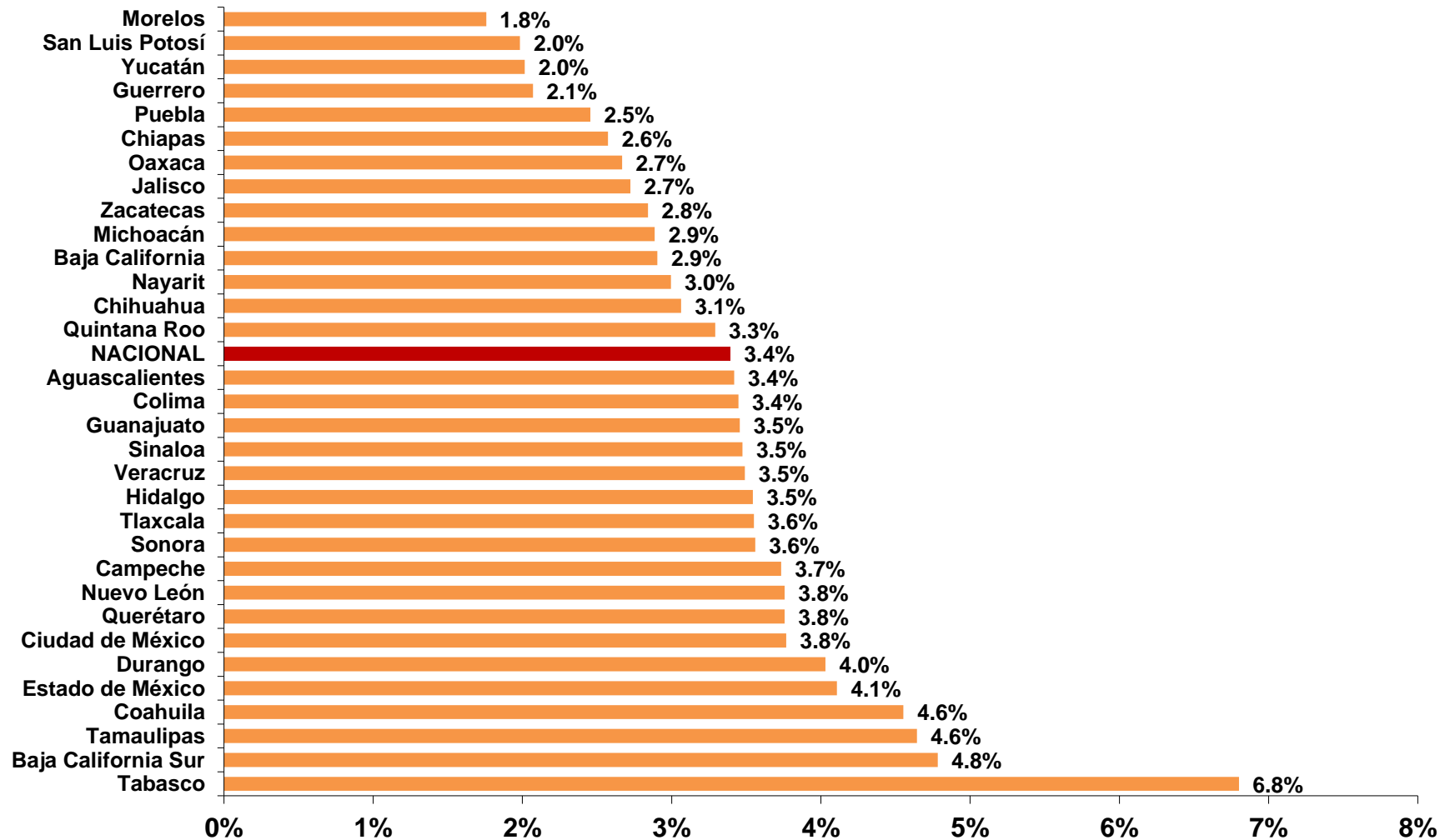
## EVOLUCIÓN DE INDICADORES LABORALES

### TASA NETA DE PARTICIPACIÓN (PEA/PET) Primer trimestre 2017



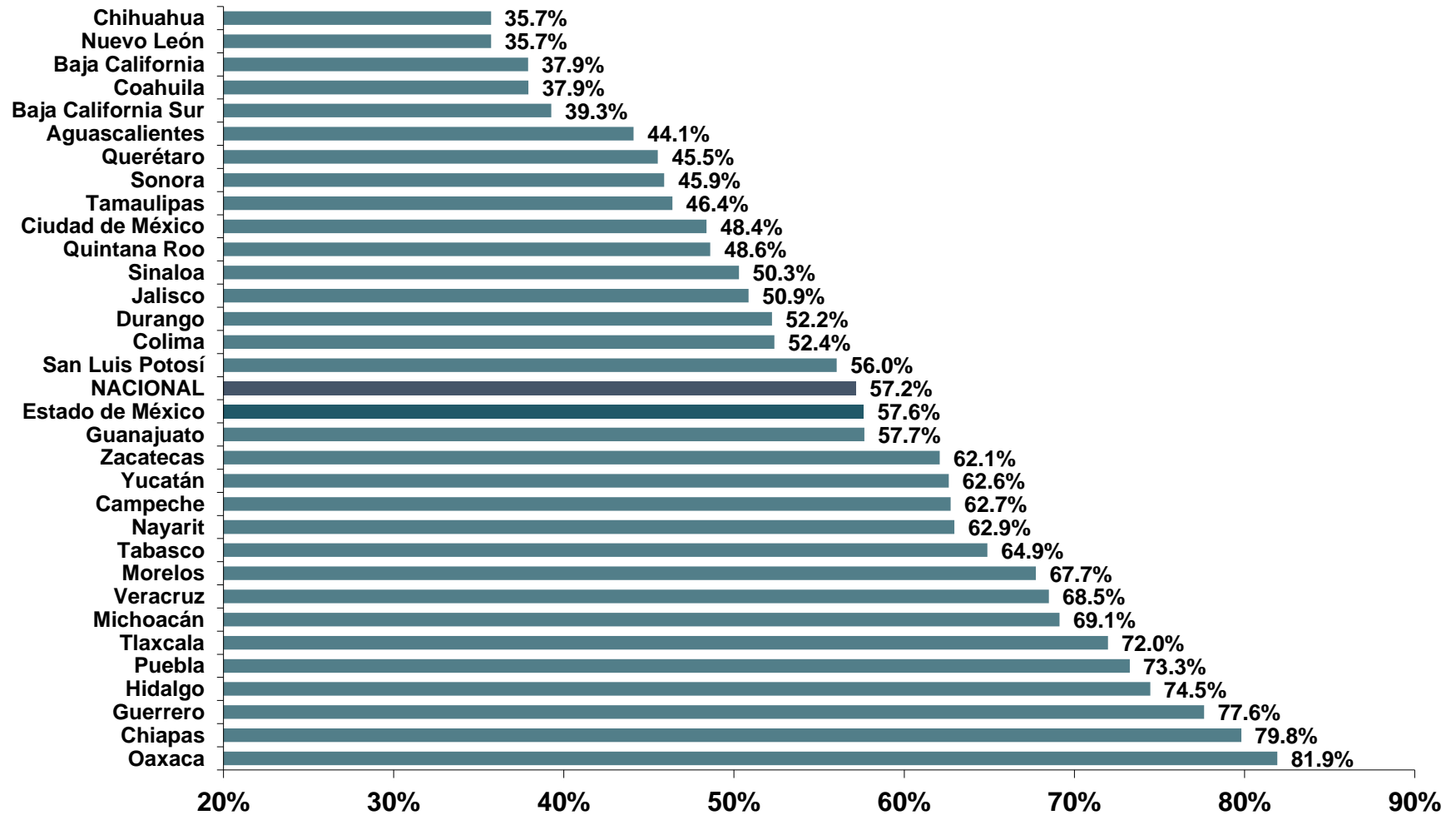
## EVOLUCIÓN DE INDICADORES LABORALES

### TASA DE DESOCUPACIÓN Primer trimestre 2017



## EVOLUCIÓN DE INDICADORES LABORALES

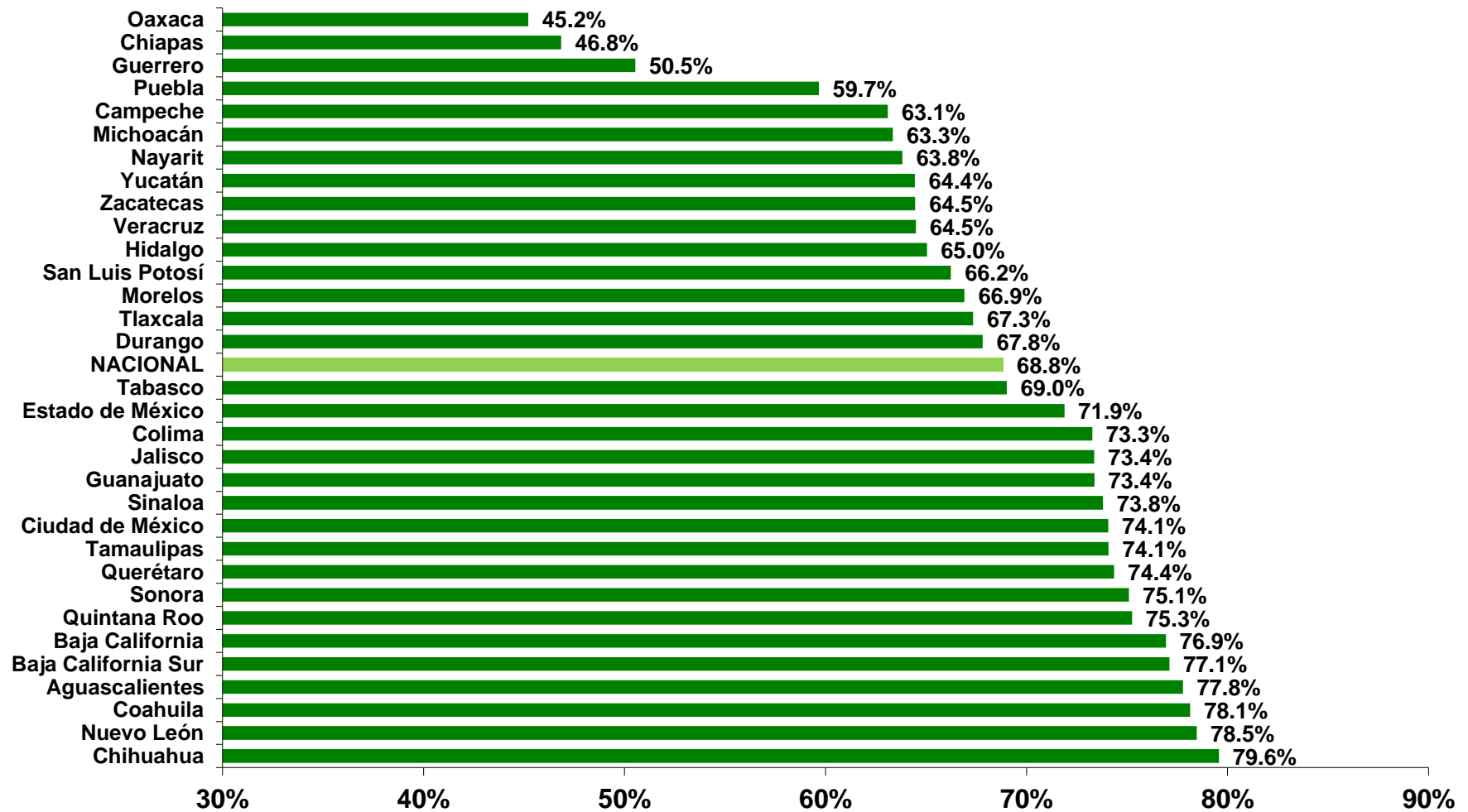
### TASA DE INFORMALIDAD LABORAL Primer trimestre 2017





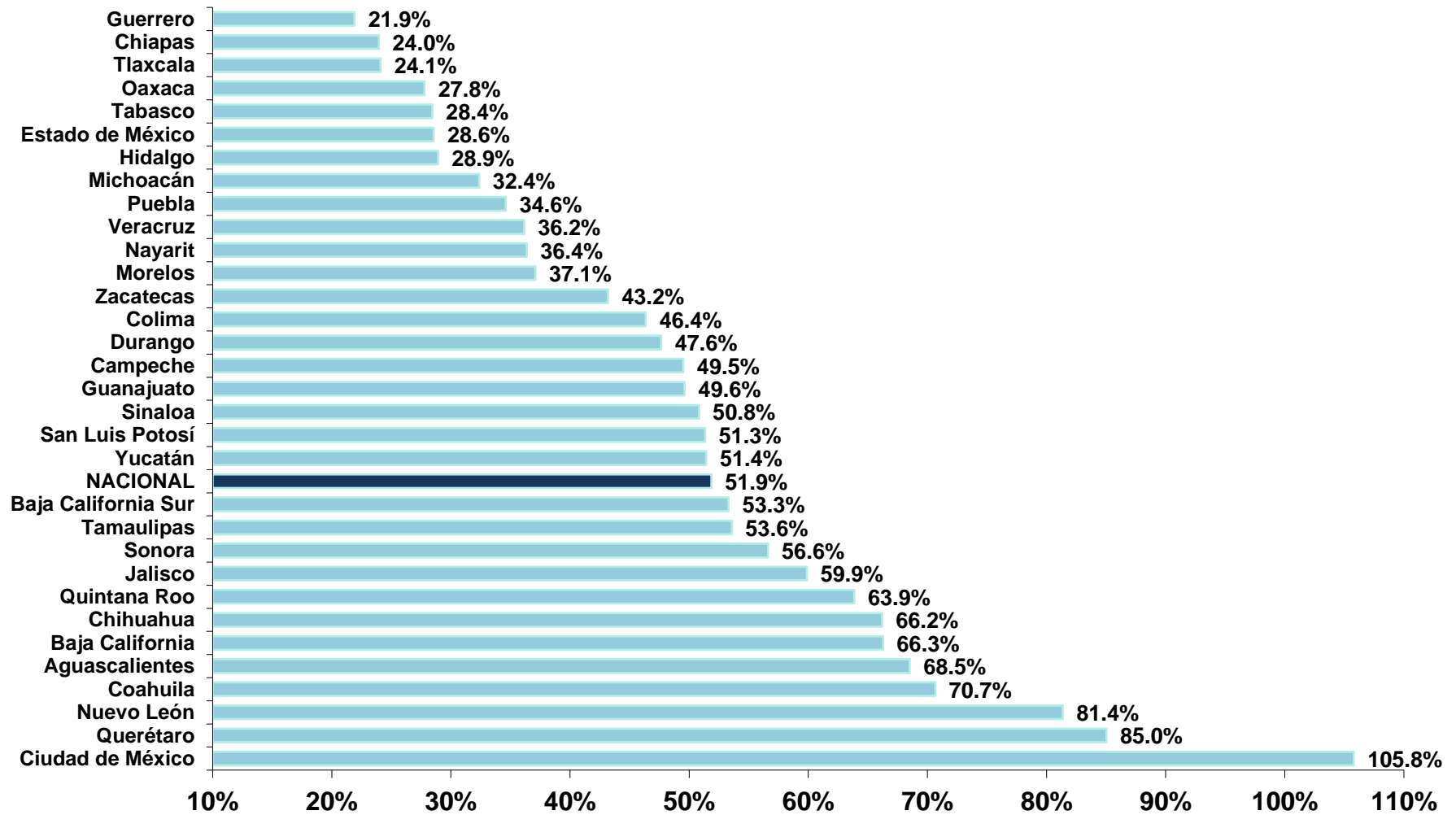
## EVOLUCIÓN DE INDICADORES LABORALES

### PROPORCIÓN DE TRABAJADORES ASALARIADOS EN LA OCUPACIÓN Primer trimestre 2017



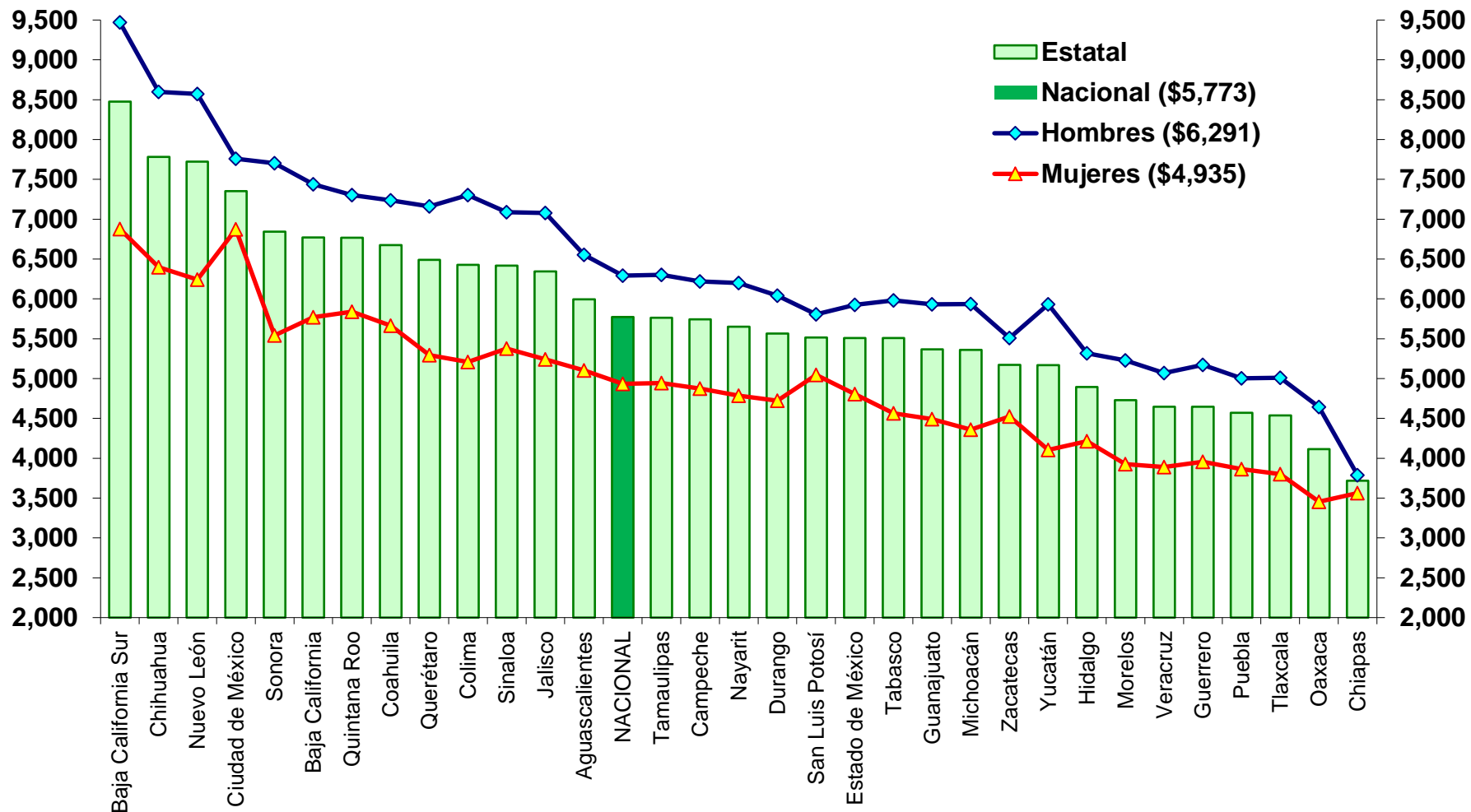
## EVOLUCIÓN DE INDICADORES LABORALES

### TRABAJADORES ASEGURADOS AL IMSS COMO PROPORCIÓN DE LOS OCUPADOS ASALARIADOS Primer trimestre 2017



## EVOLUCIÓN DE INDICADORES LABORALES

**INGRESO PROMEDIO DE LA POBLACIÓN OCUPADA**  
 Primer trimestre 2017  
 (Pesos Mensuales)

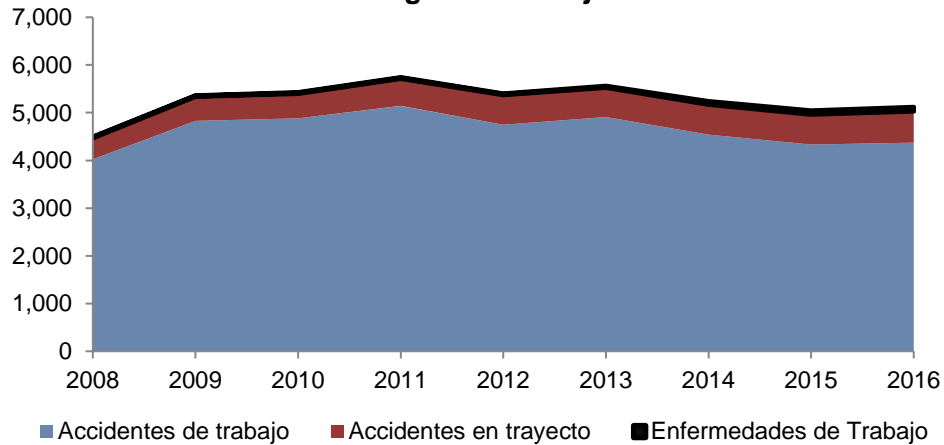


## RIESGOS DE TRABAJO

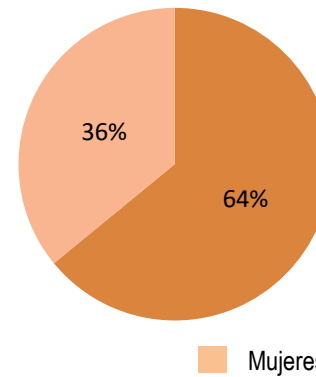
Riesgos de Trabajo terminados registrados en el IMSS por año de ocurrencia  
2016 <sup>1</sup>

	Total	Accidentes de Trabajo	Accidentes en Trayecto	Enfermedades de Trabajo
Nacional	482,028	359,041	113,775	9,212
Colima	5,113	4,371	666	76

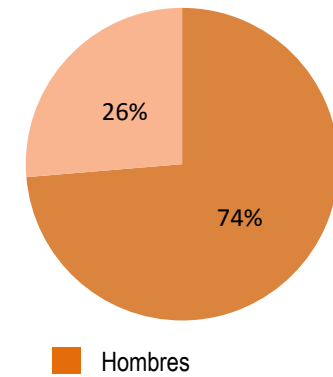
**Riesgos de Trabajo**



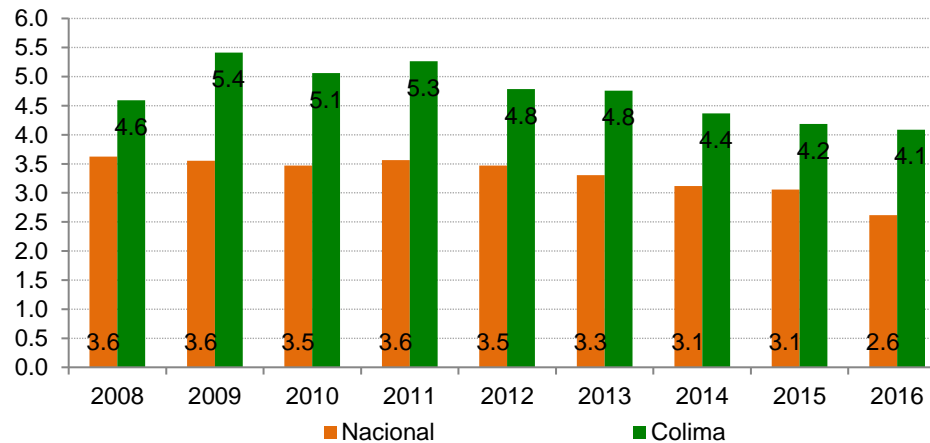
Nacional



Colima



**Tasa de Incidencia de Riesgos de Trabajo**  
(por cada 100 trabajadores)



1/ Cifras del último año completo disponible.