

SUBSECRETARÍA DE EMPLEO Y PRODUCTIVIDAD LABORAL

Baja California



Información Laboral

Julio, 2017

BAJA CALIFORNIA EN EL CONTEXTO LABORAL NACIONAL

INDICADORES LABORALES

Concepto	Nacional	Baja California	Periodo
Trabajadores Asegurados en el IMSS (número)	19,134,058	832,573	Junio 2017
Tasa de Desocupación (por ciento) 1/	3.6	2.7	Mayo 2017
Conflictividad colectiva laboral en la Jurisdicción Federal			
Emplazamientos a Huelga (número) 2/	2,972	58	Enero- Junio 2017
Huelgas Estalladas (número)	1	--	Enero- Junio 2017
Incremento salarial contractual real promedio en la Jurisdicción Federal (por ciento)	-1.12	-2.10	Junio 2017
Salario asociado a trabajadores asegurados en el IMSS			Mayo 2017
Diario	335.6	329.7	
Mensual	10,202.0	10,023.9	
Procuraduría Federal de la Defensa del Trabajo, PROFEDET (número de asuntos resueltos a favor de los trabajadores)			Enero-Mayo 2017
Asesorías	64,253	705	
Conciliaciones	2,829	176	
Juicios	7,908	138	
Amparos	246	11	
Instituto del Fondo Nacional para el Consumo de los Trabajadores, INFONACOT			Enero-Mayo 2017
<i>Trabajadores con crédito(s) ejercido(s) (número)</i>			
<i>Total</i>	371,759	27,984	
Hombres	233,677	16,146	
Mujeres	138,082	11,838	
<i>Importe de los créditos ejercidos (miles de pesos)</i>			
<i>Total</i>	5,947,776	479,556	
Hombres	3,956,592	302,128	
Mujeres	1,991,184	177,427	

1/ A partir de octubre de 2014, es con base en la población de 15 años y más. La Tasa de Desocupación estatal corresponde al promedio del periodo marzo a mayo 2017

2/ El total nacional contempla 234 emplazamientos a huelga en más de una entidad federativa.

FUENTES: INEGI; STPS; IMSS; CONASAMI; PROFEDET; e INFONACOT.

BAJA CALIFORNIA EN EL CONTEXTO LABORAL NACIONAL

PERSONAS ATENDIDAS Y COLOCADAS POR LOS PROGRAMAS DEL SERVICIO NACIONAL DE EMPLEO Enero-Mayo 2017 p/

Programas	Nacional		Baja California		Participación porcentual Entidad / Nacional	
	Atendidos	Colocados	Atendidos	Colocados	Atendidos	Colocados
TOTAL	2,053,233	461,449	32,738	8,240	1.6	1.8
SERVICIOS DE VINCULACIÓN LABORAL	1,937,699	387,049	30,975	7,139	1.6	1.8
Bolsa de Trabajo	662,508	171,541	10,846	3,134	1.6	1.8
Ferías de Empleo	173,435	54,284	3,822	782	2.2	1.4
Programa de Trabajadores Agrícolas Temporales México-Canadá (PTAT)	23,397	16,940	174	110	0.7	0.6
Portal del Empleo	658,182	144,284	12,537	3,113	1.9	2.2
Talleres para Buscadores de Empleo 1/	75,753	--	548	--	0.7	--
Sistema Estatal de Empleo 1/	41,242	--	160	--	0.4	--
Centros de Intermediación Laboral (CIL) 1/	67,893	--	0	--	0.0	--
SNE por Teléfono 2/	235,289	--	2,888	--	1.2	--
PROGRAMA DE APOYO AL EMPLEO (Presupuesto Federal)	82,570	57,391	1,366	788	1.7	1.4
Bécate	48,531	37,125	762	617	1.6	1.7
Fomento al Autoempleo	788	788	14	14	1.8	1.8
Movilidad Laboral	31,330	19,478	402	157	1.3	0.8
Repatriados Trabajando	1,921	0	188	0	9.8	0.0
PROGRAMA DE APOYO AL EMPLEO (Presupuesto Estatal)	32,964	17,009	397	313	1.2	1.8
Bécate	30,798	15,104	378	294	1.2	1.9
Fomento al Autoempleo	1,822	1,822	19	19	1.0	1.0
Movilidad Laboral	294	83	0	0	0.0	0.0
Repatriados Trabajando	50	0	0	0	0.0	0.0

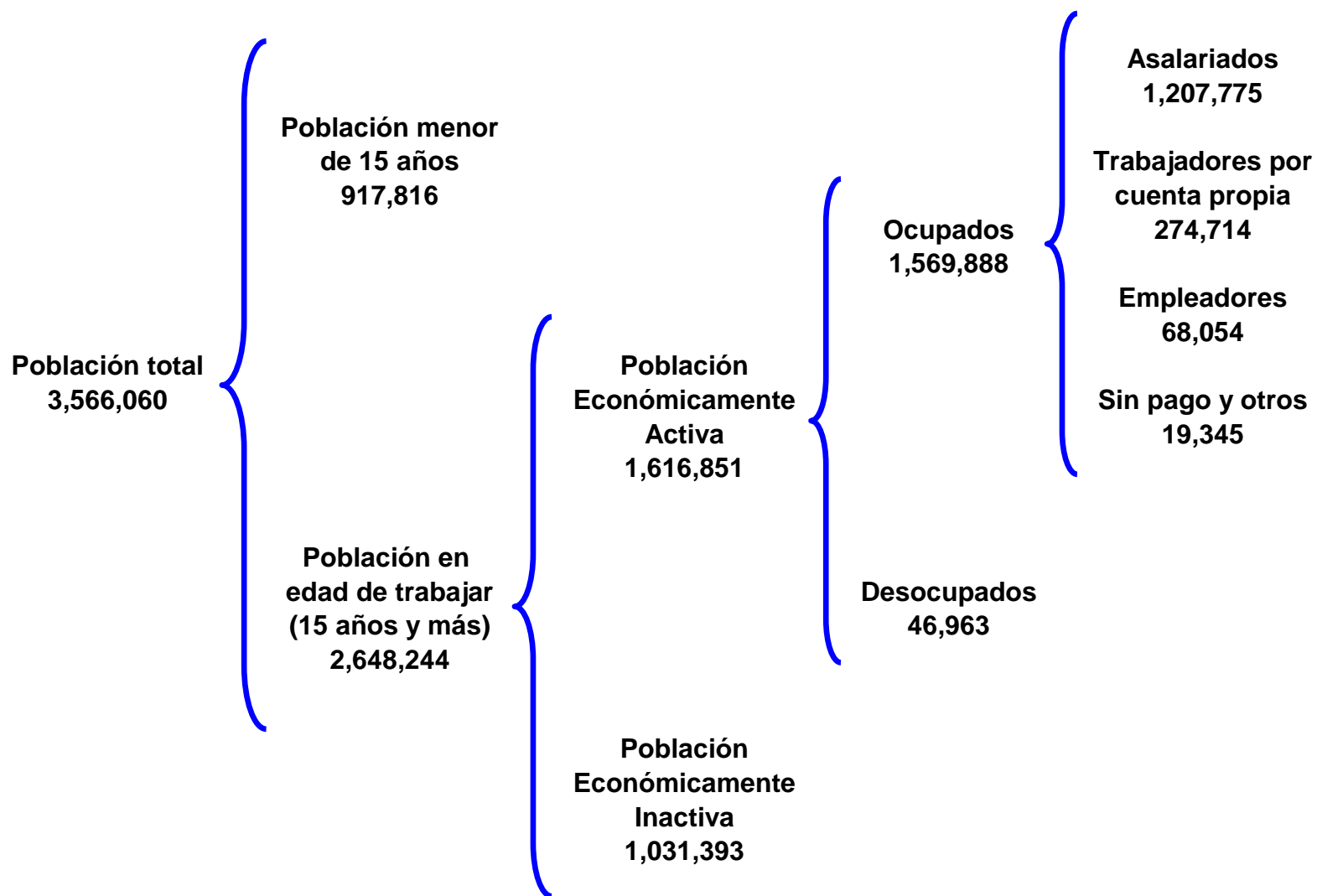
p/ Cifras preliminares.

1/ No se contabiliza la colocación en este servicio toda vez que está formando parte de otros servicios.

2/ Se incluyen las llamadas atendidas en el centro de atención de personas que requieren información de los Programas de Movilidad Laboral (Canadá y España) y de los programas de capacitación o con apoyo económico a cargo del SNE, actualizar información de vacantes de empleo y en general asesoraría en el Portal del Empleo.

Fuente: STPS.

DISTRIBUCIÓN ECONÓMICA DE LA POBLACIÓN
Primer trimestre 2017



BAJA CALIFORNIA EN EL CONTEXTO LABORAL NACIONAL

POBLACIÓN Primer trimestre 2017 (Personas)

Concepto	Nacional			Baja California			Participación B/A (%)
	Total (A)	Hombres (%)	Mujeres (%)	Total (B)	Hombres (%)	Mujeres (%)	
Población total (PT)	123,057,147	48.4	51.6	3,566,060	49.3	50.7	2.9
<i>Población menor de 15 años (Menores)</i>	32,412,601	51.2	48.8	917,816	50.5	49.5	2.8
<i>Población en edad de trabajar (PET)</i>	90,644,546	47.3	52.7	2,648,244	48.9	51.1	2.9
Población Económicamente Inactiva (PEI)	36,962,826	26.2	73.8	1,031,393	30.2	69.8	2.8
Población Económicamente Activa (PEA)	53,681,720	61.9	38.1	1,616,851	60.8	39.2	3.0
Ocupados	51,859,895	62.0	38.0	1,569,888	60.8	39.2	3.0
Desocupados	1,821,825	60.2	39.8	46,963	60.4	39.6	2.6
Tasas laborales (por cientos)							
Tasa neta de participación, TNP (PEA/PET)	59.2	77.4	42.8	61.1	75.9	46.8	
Tasa de desocupación, TDA (Desocupados/PEA)	3.4	3.3	3.5	2.9	2.9	2.9	
Tasa de desocupación jóvenes (15 a 29 años)	6.0	5.5	6.8	4.2	3.5	5.3	
Tasa de Informalidad Laboral	57.2	56.8	57.7	37.9	37.9	37.9	

FUENTE: STPS-INEGI. Encuesta Nacional de Ocupación y Empleo.

BAJA CALIFORNIA EN EL CONTEXTO LABORAL NACIONAL

OCUPACIÓN Primer trimestre 2017 (Personas)

Concepto	Nacional			Baja California			Participación B/A (%)
	Total (A)	Hombres (%)	Mujeres (%)	Total (B)	Hombres (%)	Mujeres (%)	
Ocupados por rama de actividad económica	51,859,895	62.0	38.0	1,569,888	60.8	39.2	3.0
Actividades agropecuarias	6,537,130	89.2	10.8	80,975	71.6	28.4	1.2
Industria Manufacturera	8,534,828	62.5	37.5	396,466	60.3	39.7	4.6
Industria Extractiva y Electricidad	397,240	86.9	13.1	11,544	82.0	18.0	2.9
Construcción	4,302,665	96.9	3.1	107,382	96.6	3.4	2.5
Comercio	9,728,631	49.4	50.6	300,354	51.7	48.3	3.1
Transportes y comunicaciones	2,651,783	88.2	11.8	83,446	87.4	12.6	3.1
Otros servicios	17,212,157	45.0	55.0	482,310	50.1	49.9	2.8
Gobierno y organismos internacionales	2,232,343	62.2	37.8	40,153	61.0	39.0	1.8
No especificado	263,118	68.2	31.8	67,258	73.7	26.3	25.6
Ocupados por nivel de ingreso	51,859,895	62.0	38.0	1,569,888	60.8	39.2	3.0
No recibe ingresos	3,133,797	55.8	44.2	19,345	30.0	70.0	0.6
Menos de un S.M.	6,658,833	44.2	55.8	60,492	32.6	67.4	0.9
De 1 a 2 S.M.	15,045,790	58.7	41.3	369,378	47.4	52.6	2.5
Más de 2 a 5 S.M.	17,820,196	70.3	29.7	753,793	66.6	33.4	4.2
Más de 5 a 10 S.M.	2,184,842	72.0	28.0	90,299	75.1	24.9	4.1
Más de 10 S.M.	519,678	74.5	25.5	14,991	76.1	23.9	2.9
No especificado	6,496,759	63.4	36.6	261,590	66.0	34.0	4.0

FUENTE: STPS-INEGI. Encuesta Nacional de Ocupación y Empleo.

BAJA CALIFORNIA EN EL CONTEXTO LABORAL NACIONAL

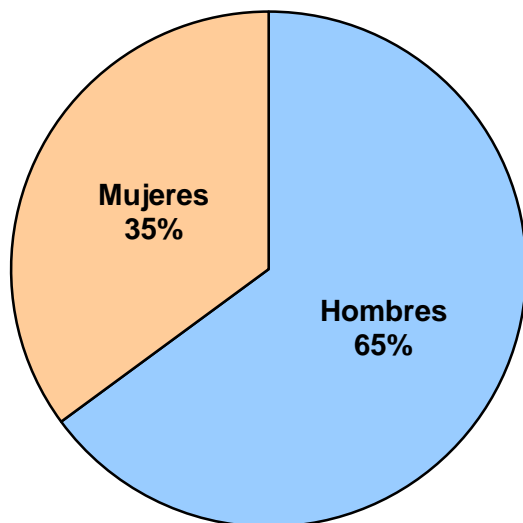
OCUPACIÓN Primer trimestre 2017 (Personas)

Concepto	Nacional			Baja California			Participación B/A (%)
	Total (A)	Hombres (%)	Mujeres (%)	Total (B)	Hombres (%)	Mujeres (%)	
Ocupados por nivel de educación	51,859,895	62.0	38.0	1,569,888	60.8	39.2	3.0
Sin instrucción	1,957,709	64.1	35.9	33,795	59.2	40.8	1.7
Primaria	13,693,349	66.3	33.7	372,843	63.9	36.1	2.7
Secundaria y media superior	25,701,862	61.8	38.2	848,707	61.0	39.0	3.3
Superior	10,469,909	56.3	43.7	311,899	56.9	43.1	3.0
No especificado	37,066	61.5	38.5	2,644	43.1	56.9	7.1
Ocupados por posición en el trabajo	51,859,895	62.0	38.0	1,569,888	60.8	39.2	3.0
Empleadores	2,415,614	80.9	19.1	68,054	78.3	21.7	2.8
Trabajadores asalariados	35,692,469	62.1	37.9	1,207,775	60.9	39.1	3.4
Trabajadores por su cuenta	11,400,455	61.6	38.4	274,714	58.2	41.8	2.4
Trabajadores sin pago	2,351,357	42.3	57.7	19,345	30.0	70.0	0.8
Otros trabajadores	0	0.0	0.0	0	0.0	0.0	0.0

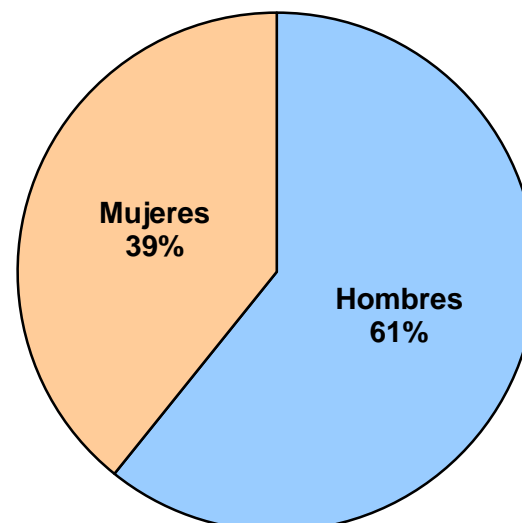
FUENTE: STPS-INEGI. Encuesta Nacional de Ocupación y Empleo.

**POBLACIÓN ECONÓMICAMENTE ACTIVA
(Estructura por sexo)**

2001-I

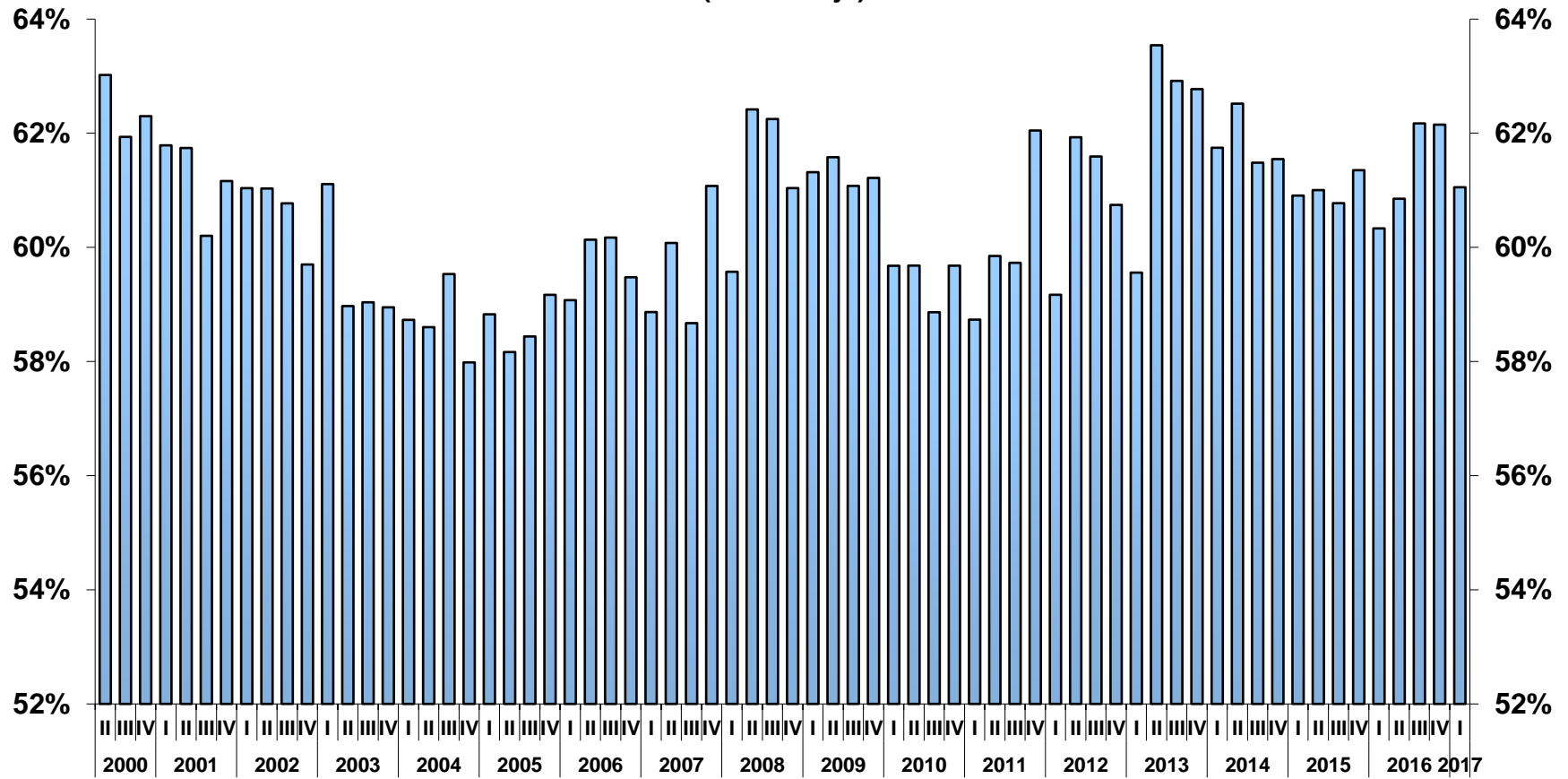


2017-I



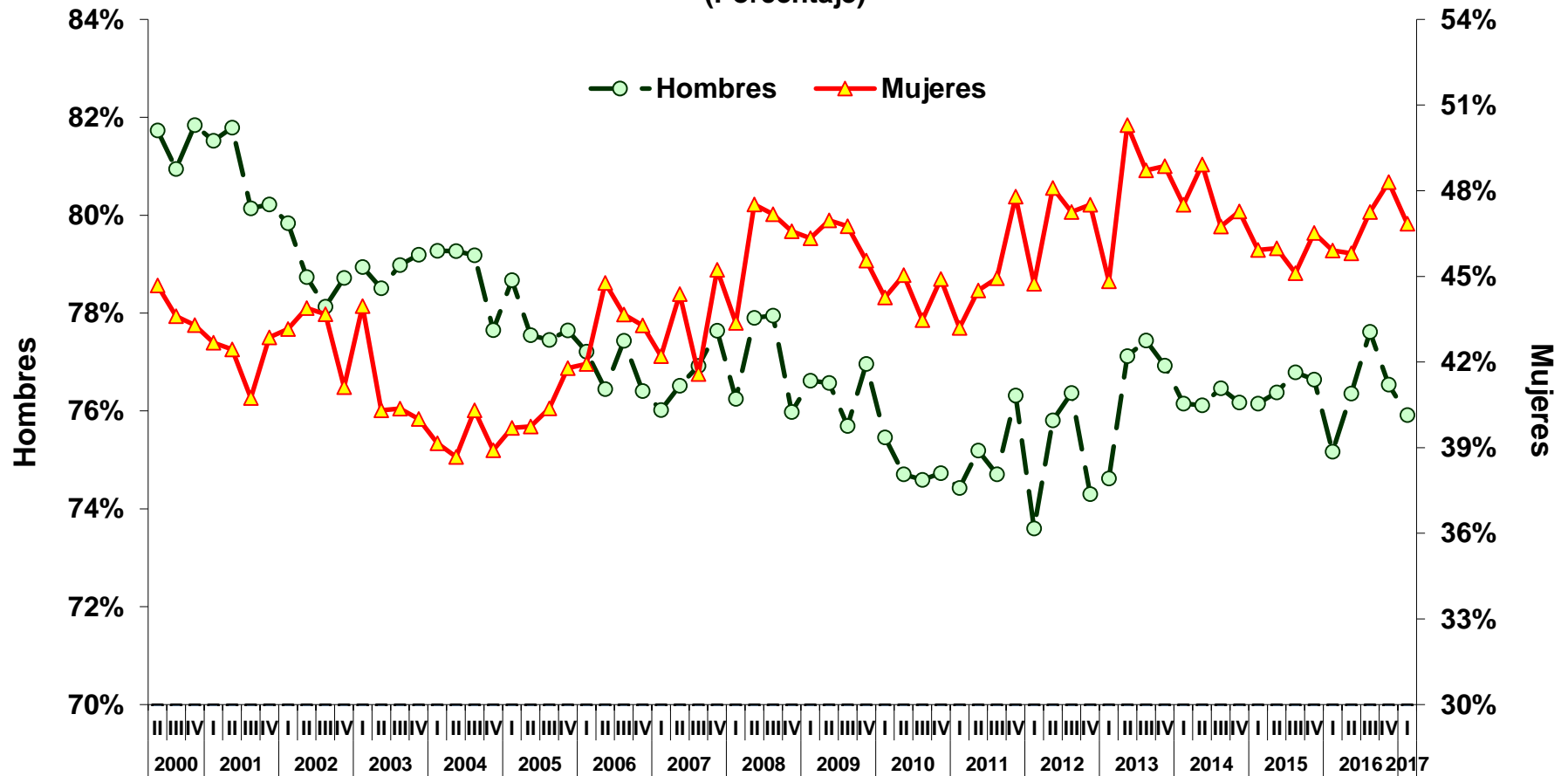
EVOLUCIÓN DE INDICADORES LABORALES

TASA NETA DE PARTICIPACIÓN (Porcentaje)



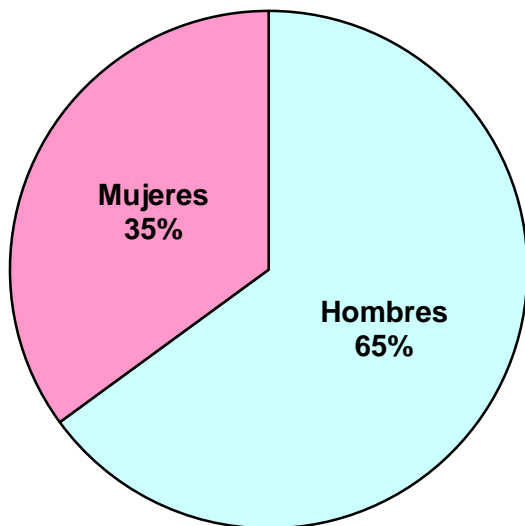
EVOLUCIÓN DE INDICADORES LABORALES

TASA NETA DE PARTICIPACIÓN (Porcentaje)



**POBLACIÓN OCUPADA
(Estructura por sexo)**

2001-I

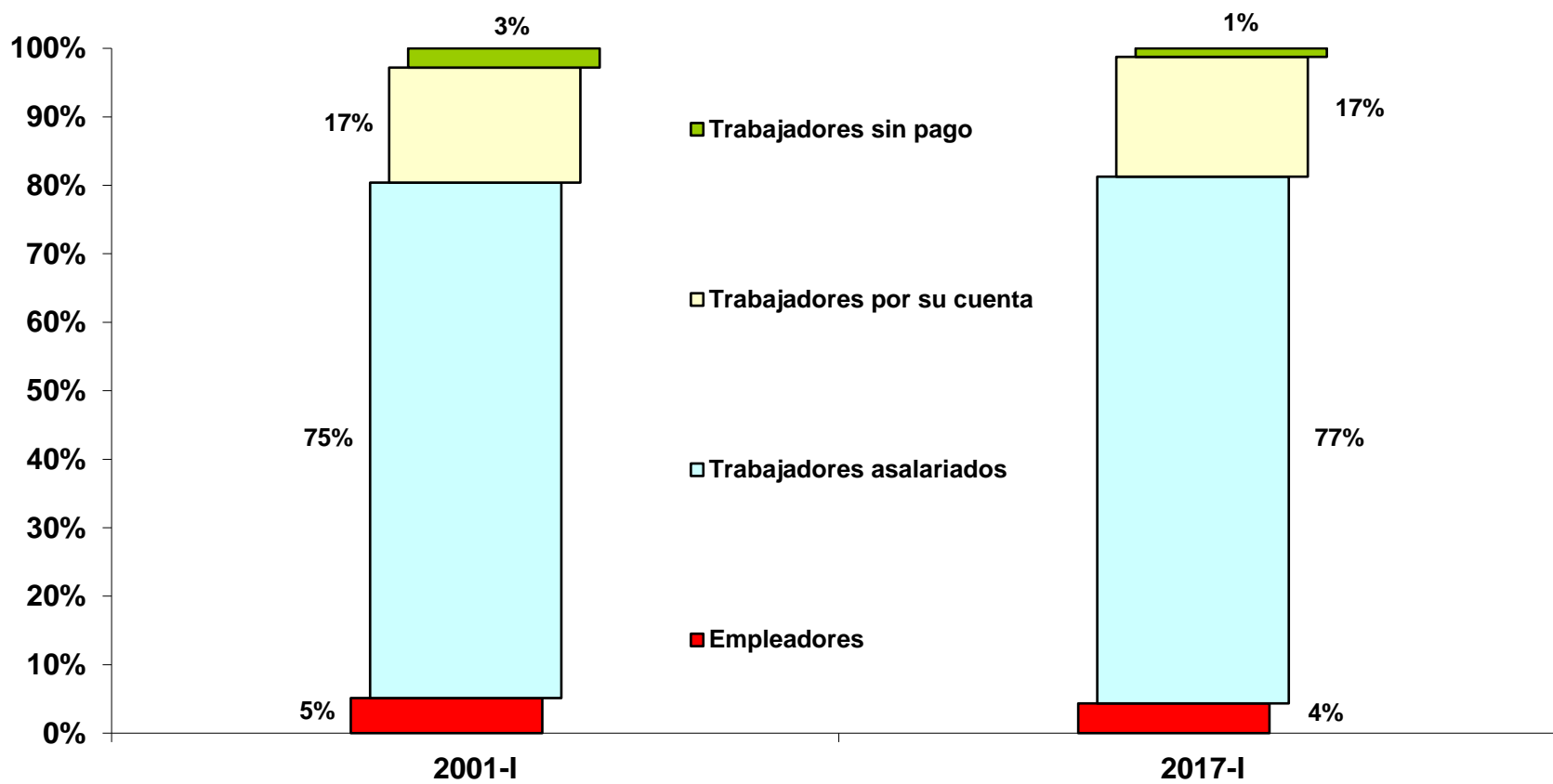


2017-I



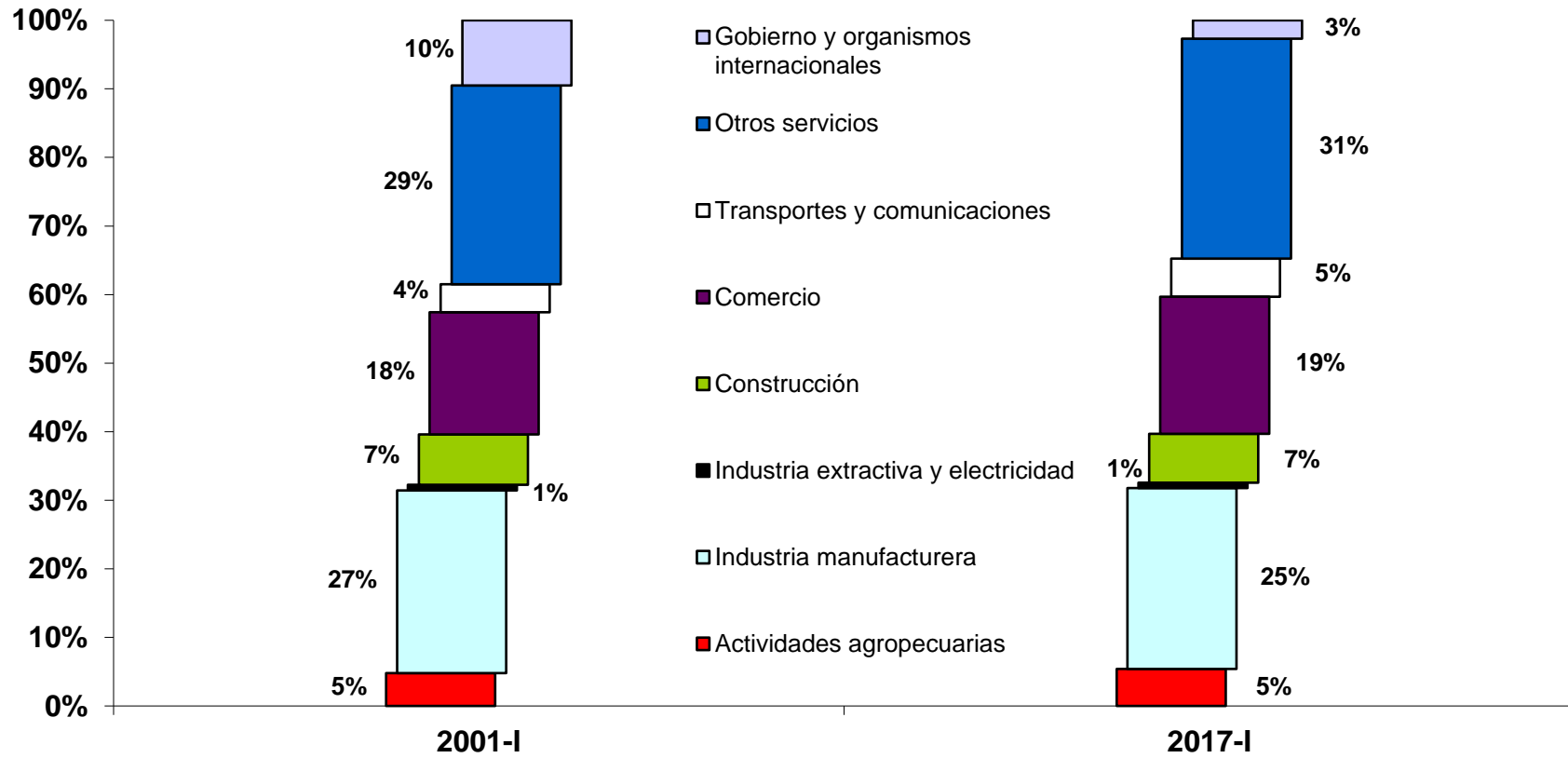
EVOLUCIÓN DE INDICADORES LABORALES

OCUPADOS POR POSICIÓN EN EL TRABAJO



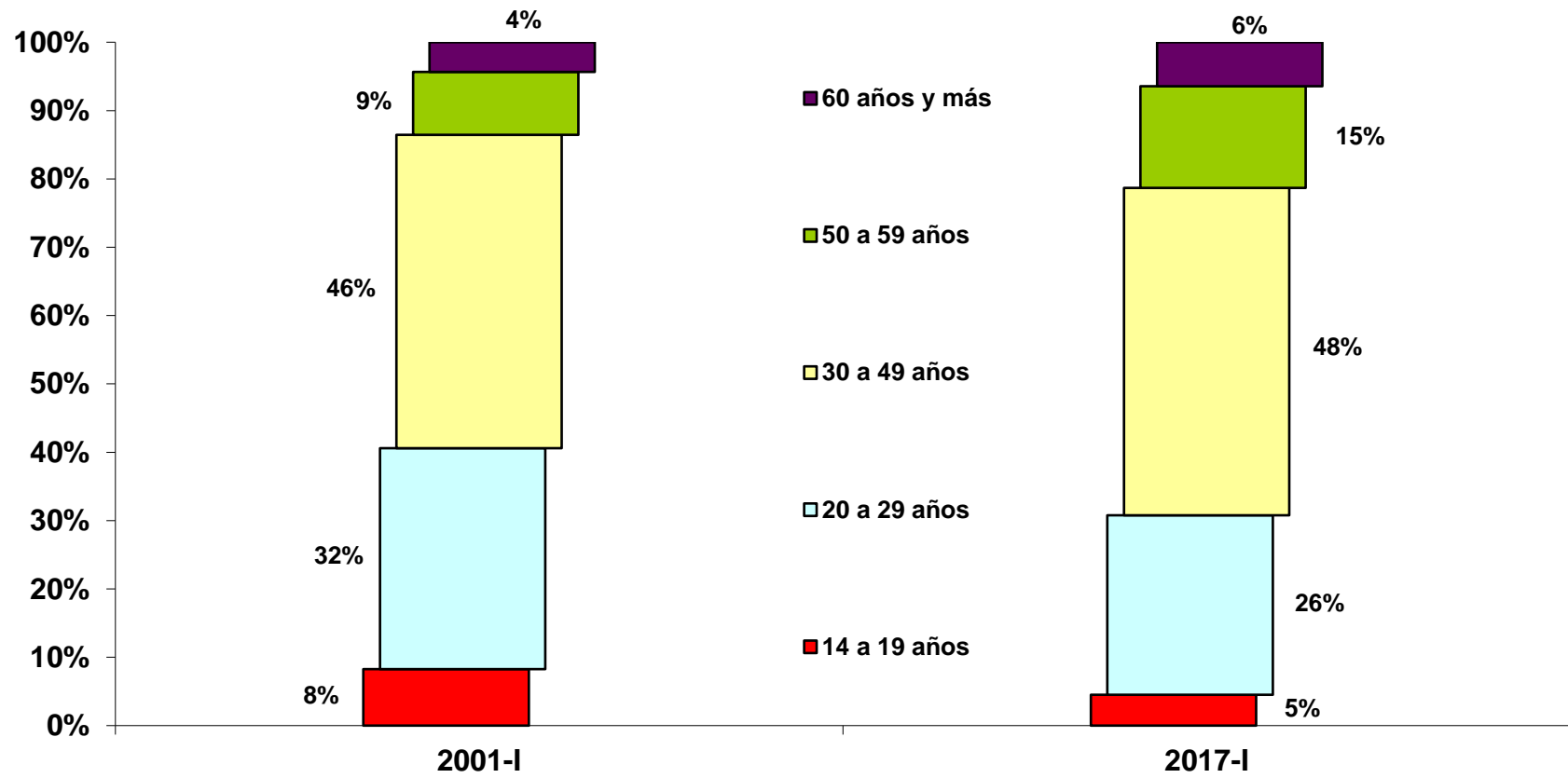
EVOLUCIÓN DE INDICADORES LABORALES

OCUPADOS POR RAMA DE ACTIVIDAD ECONÓMICA



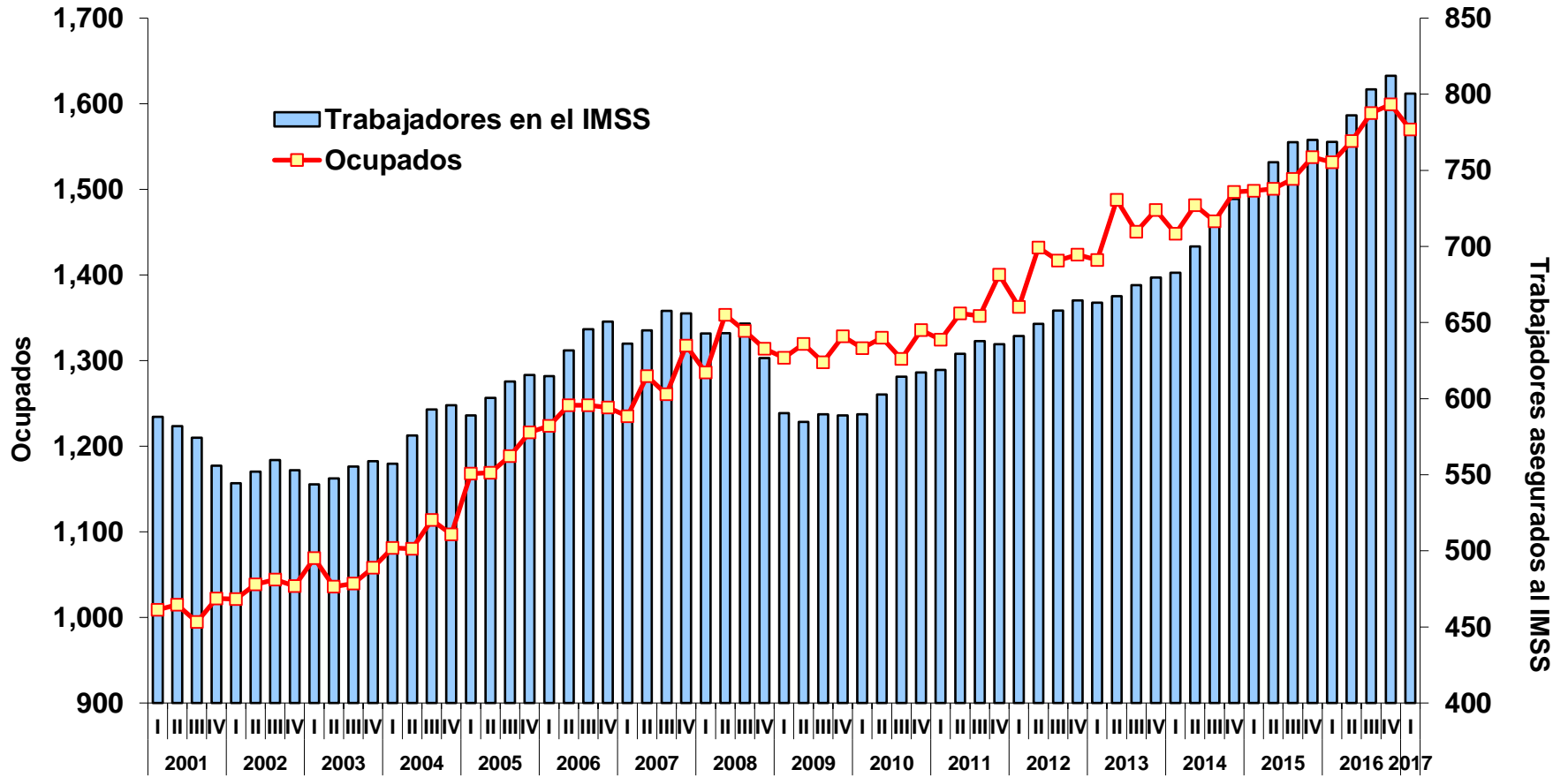
EVOLUCIÓN DE INDICADORES LABORALES

OCUPADOS POR GRUPOS DE EDAD



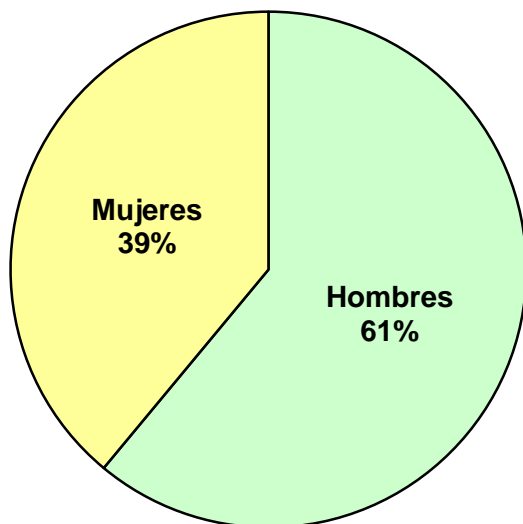
EVOLUCIÓN DE INDICADORES LABORALES

EVOLUCIÓN DE LA OCUPACIÓN Y EL EMPLEO ASEGURADO EN EL IMSS (Miles de personas)

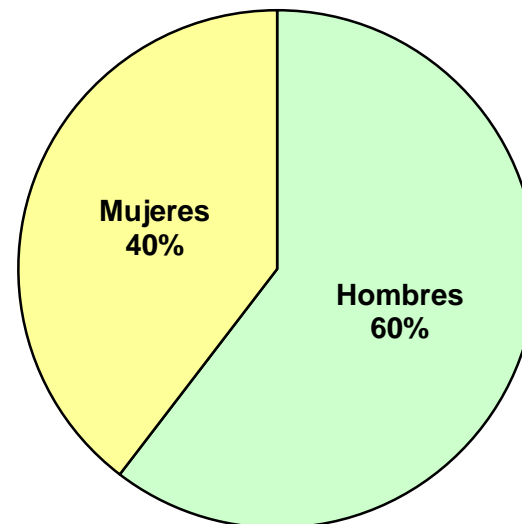


**POBLACIÓN DESOCUPADA
(Estructura por sexo)**

2001-I

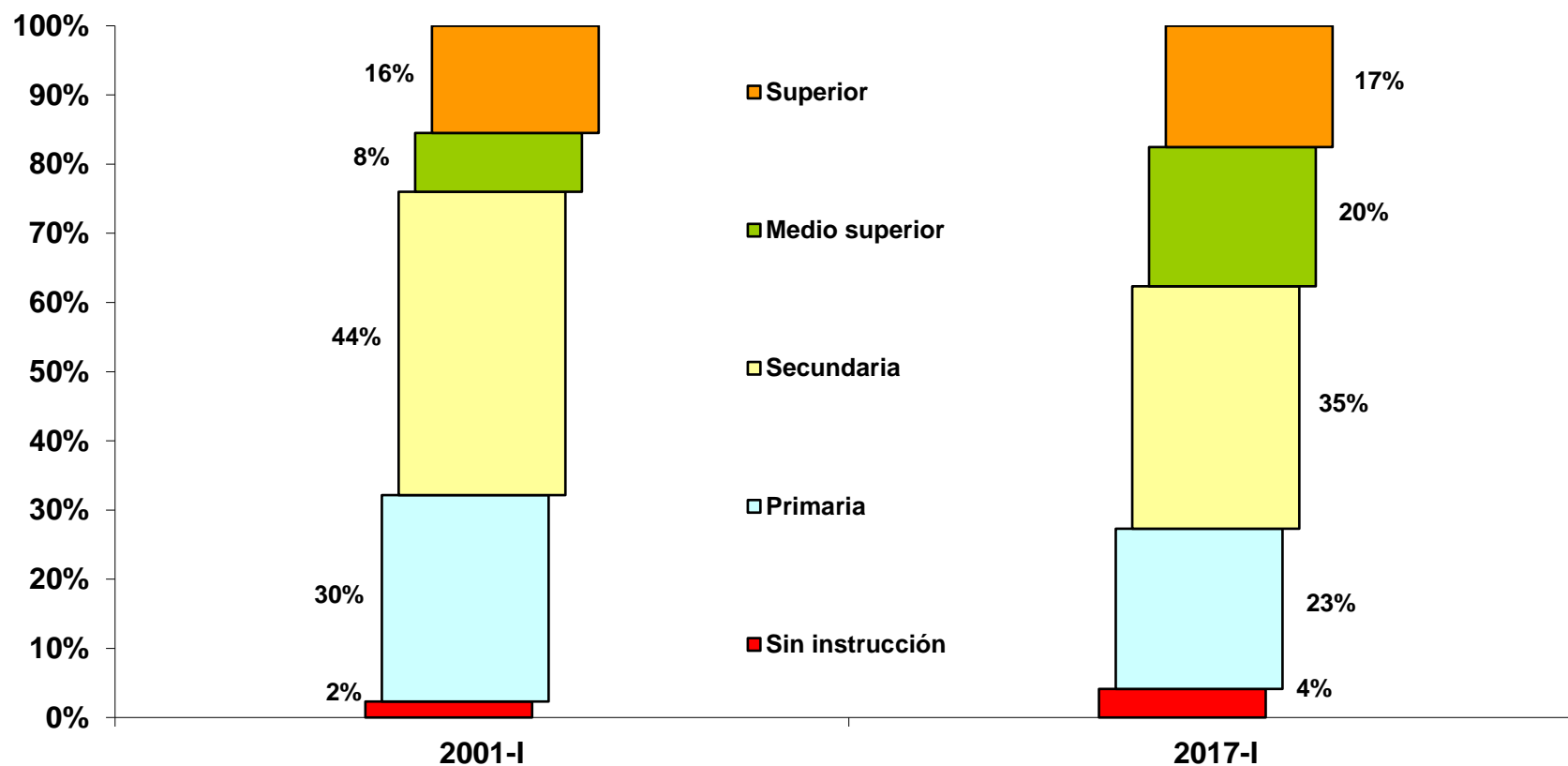


2017-I



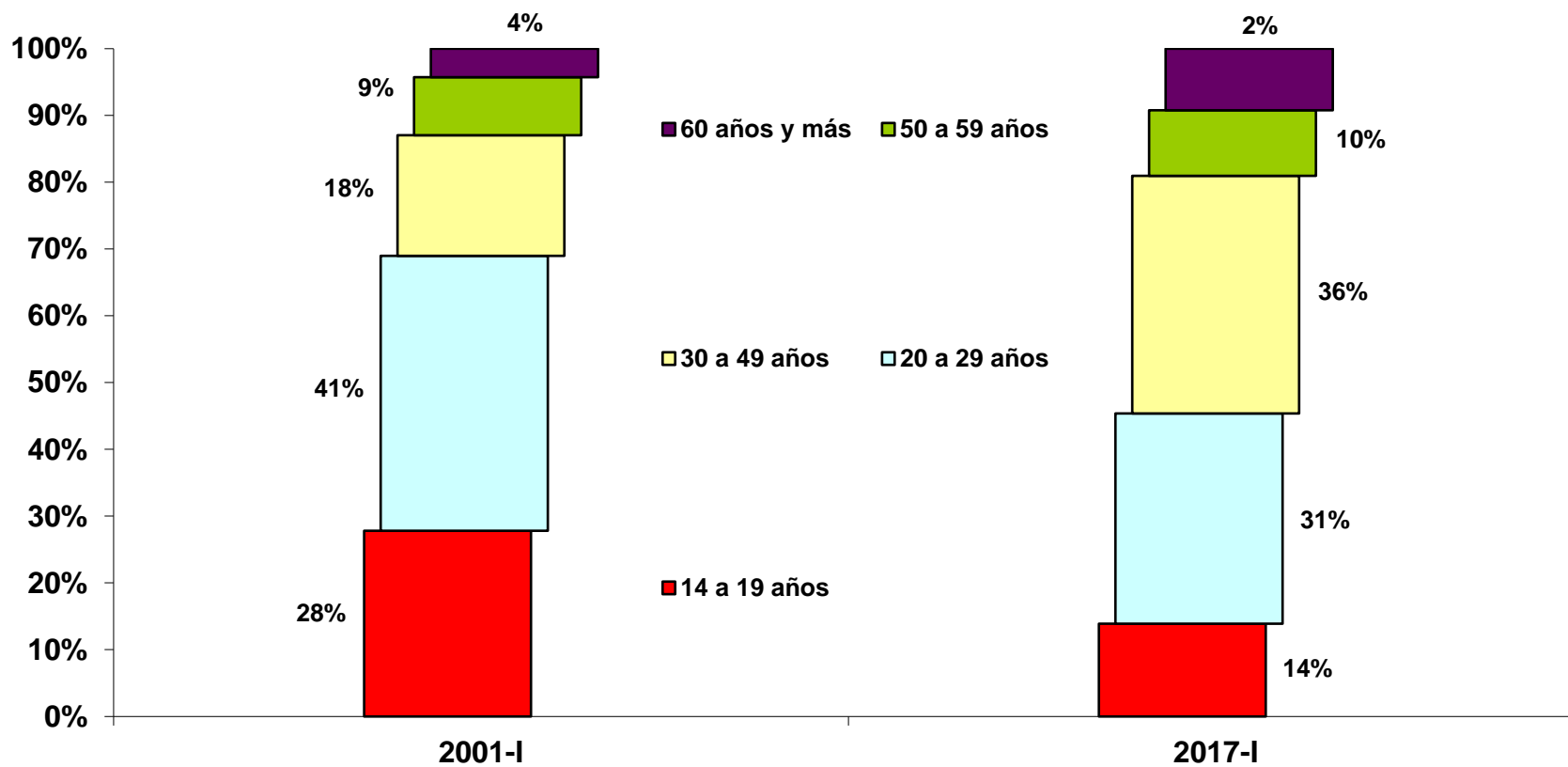
EVOLUCIÓN DE INDICADORES LABORALES

DESOCUPADOS POR NIVEL DE INSTRUCCIÓN



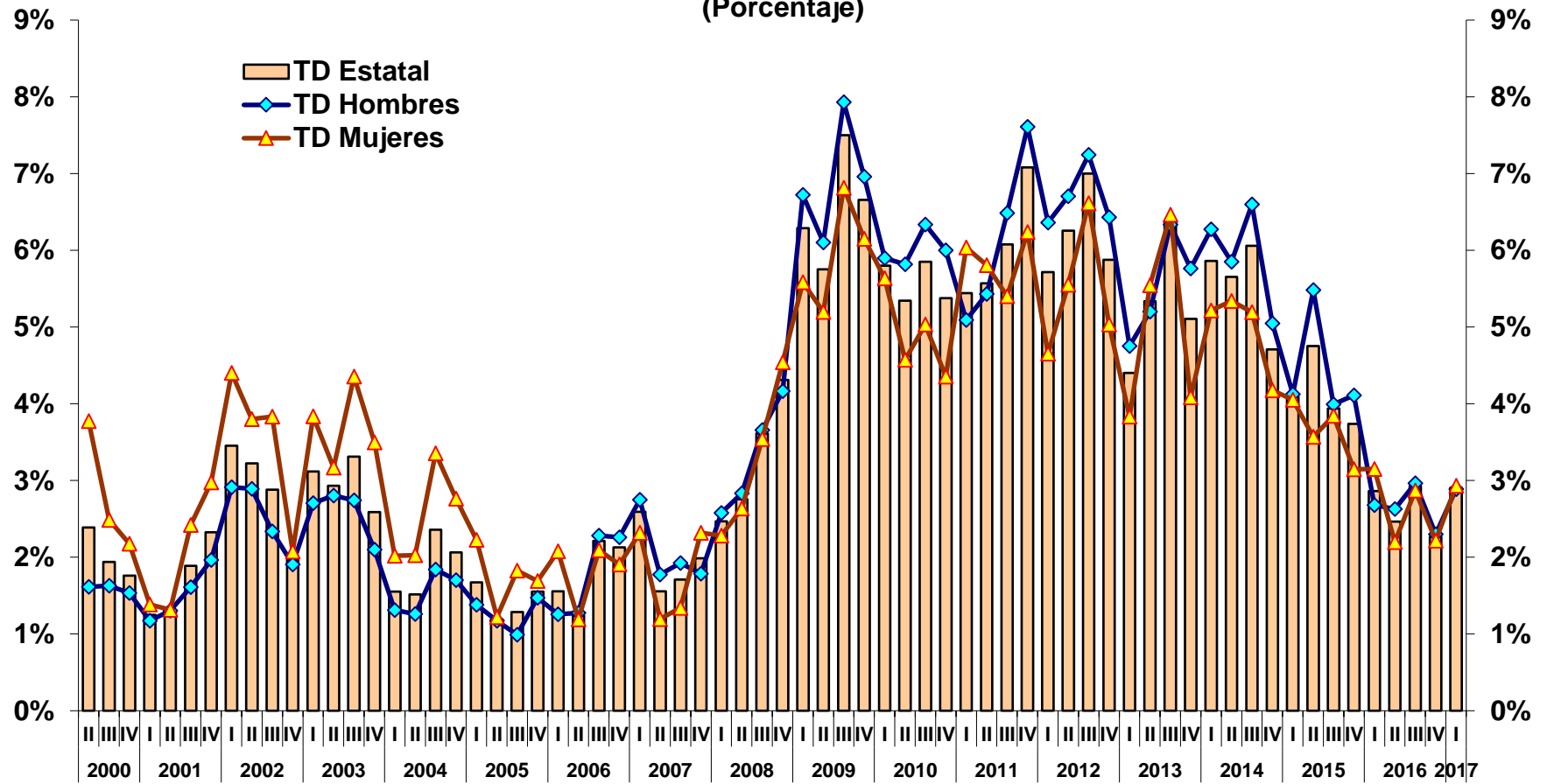
EVOLUCIÓN DE INDICADORES LABORALES

DESOCUPADOS POR GRUPOS DE EDAD



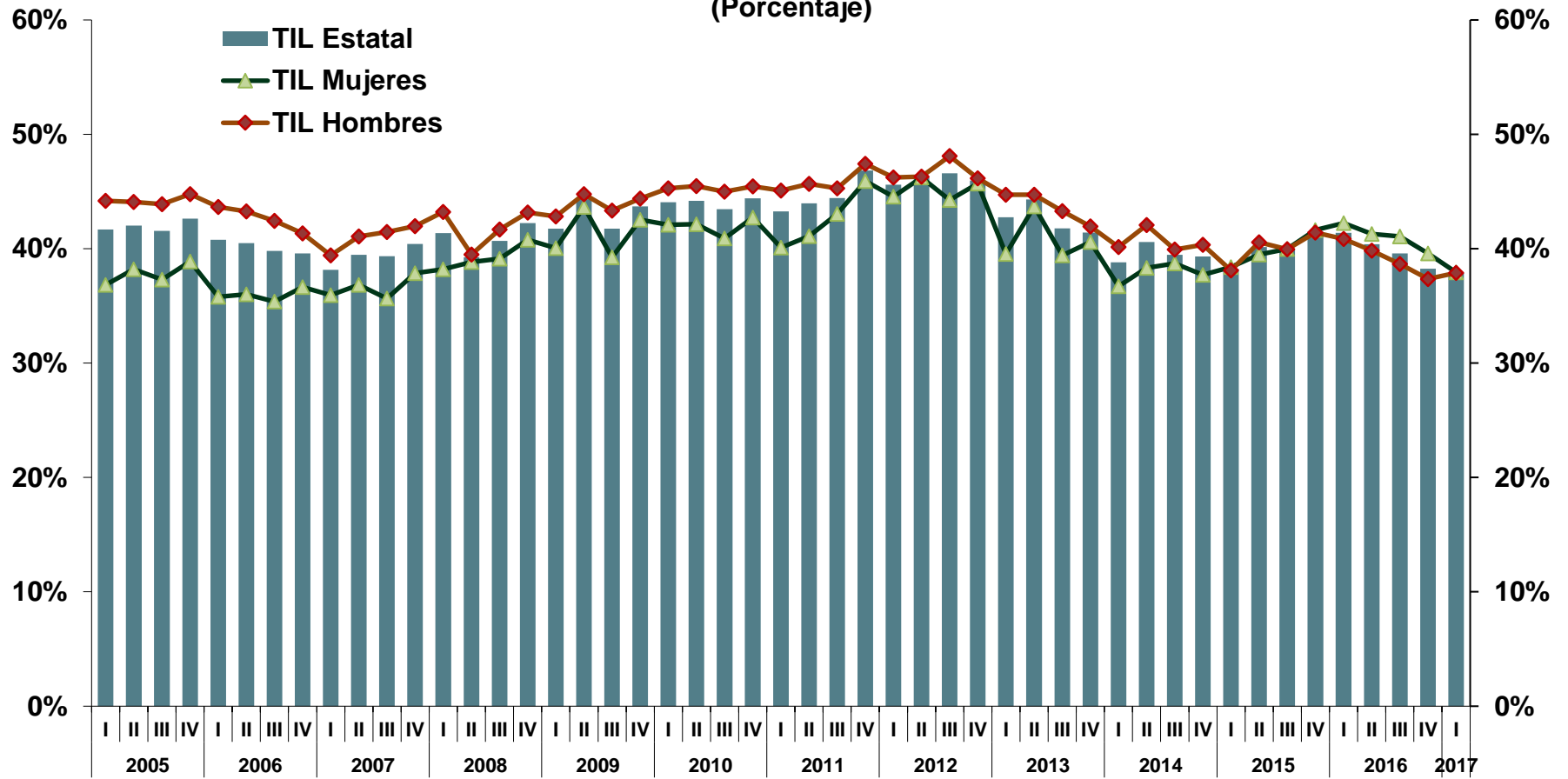
EVOLUCIÓN DE INDICADORES LABORALES

TASA DE DESOCUPACIÓN (Porcentaje)



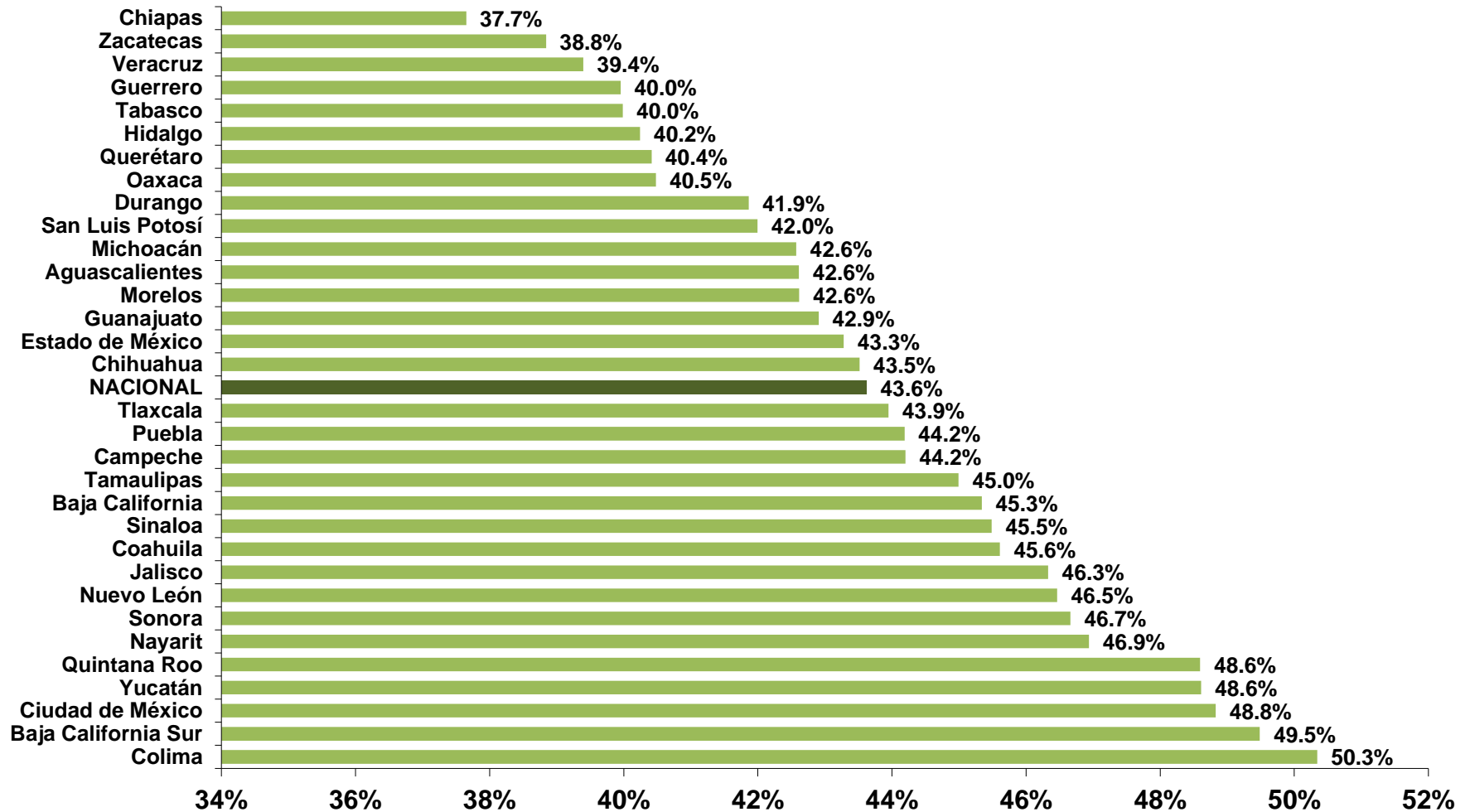
EVOLUCIÓN DE INDICADORES LABORALES

TASA DE INFORMALIDAD LABORAL (Porcentaje)



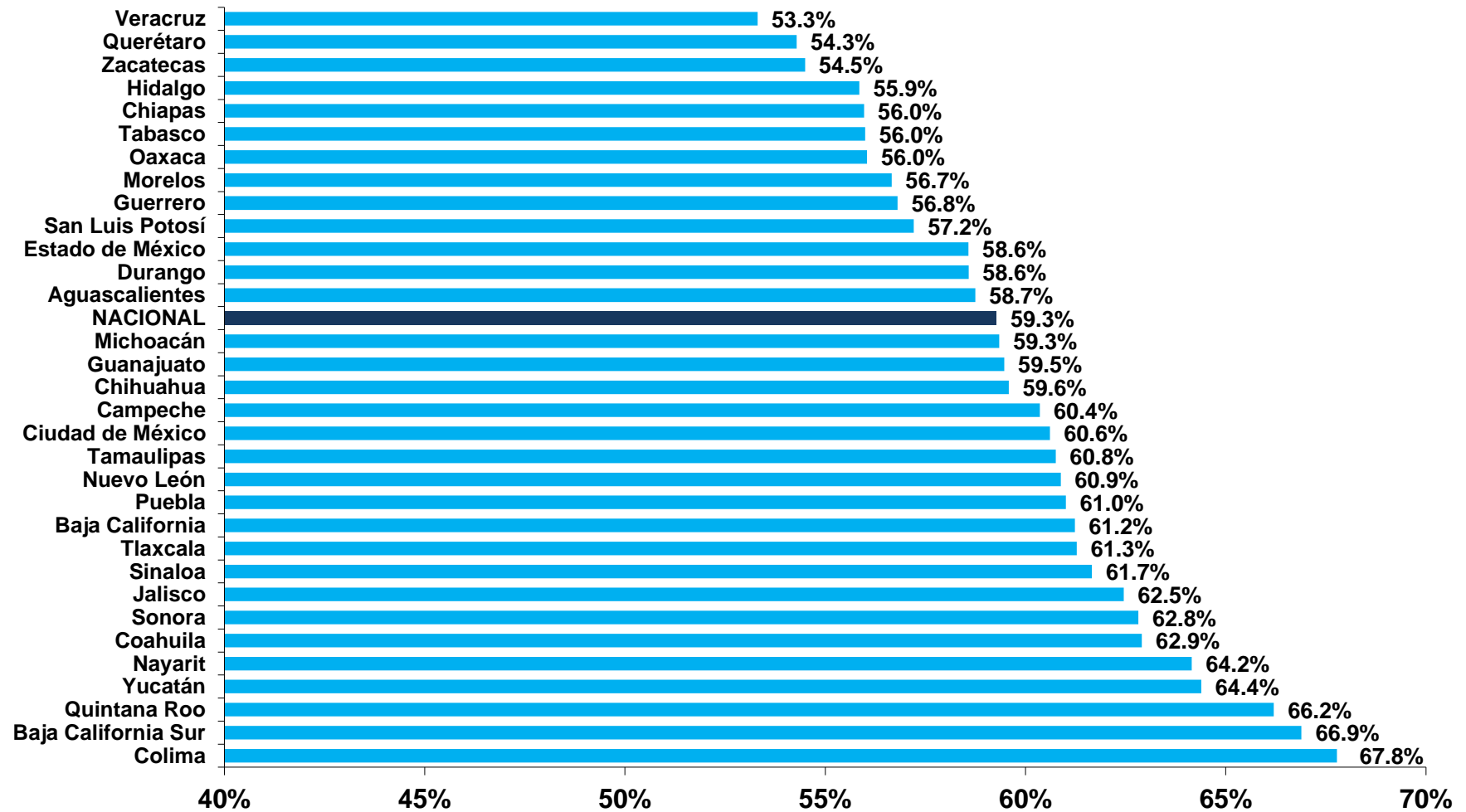
EVOLUCIÓN DE INDICADORES LABORALES

TASA BRUTA DE PARTICIPACIÓN (PEA/PT) Primer trimestre 2017



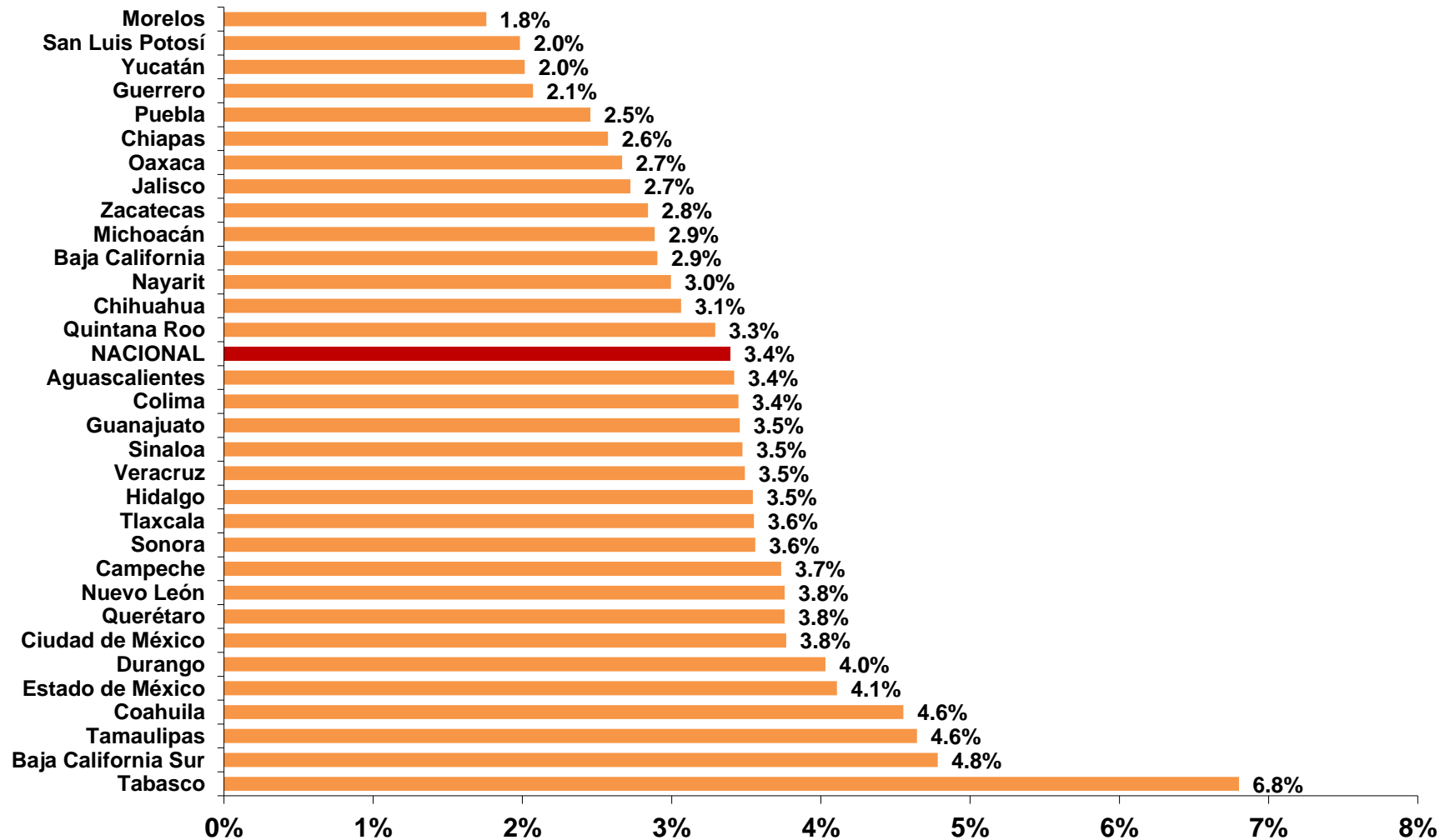
EVOLUCIÓN DE INDICADORES LABORALES

TASA NETA DE PARTICIPACIÓN (PEA/PET) Primer trimestre 2017



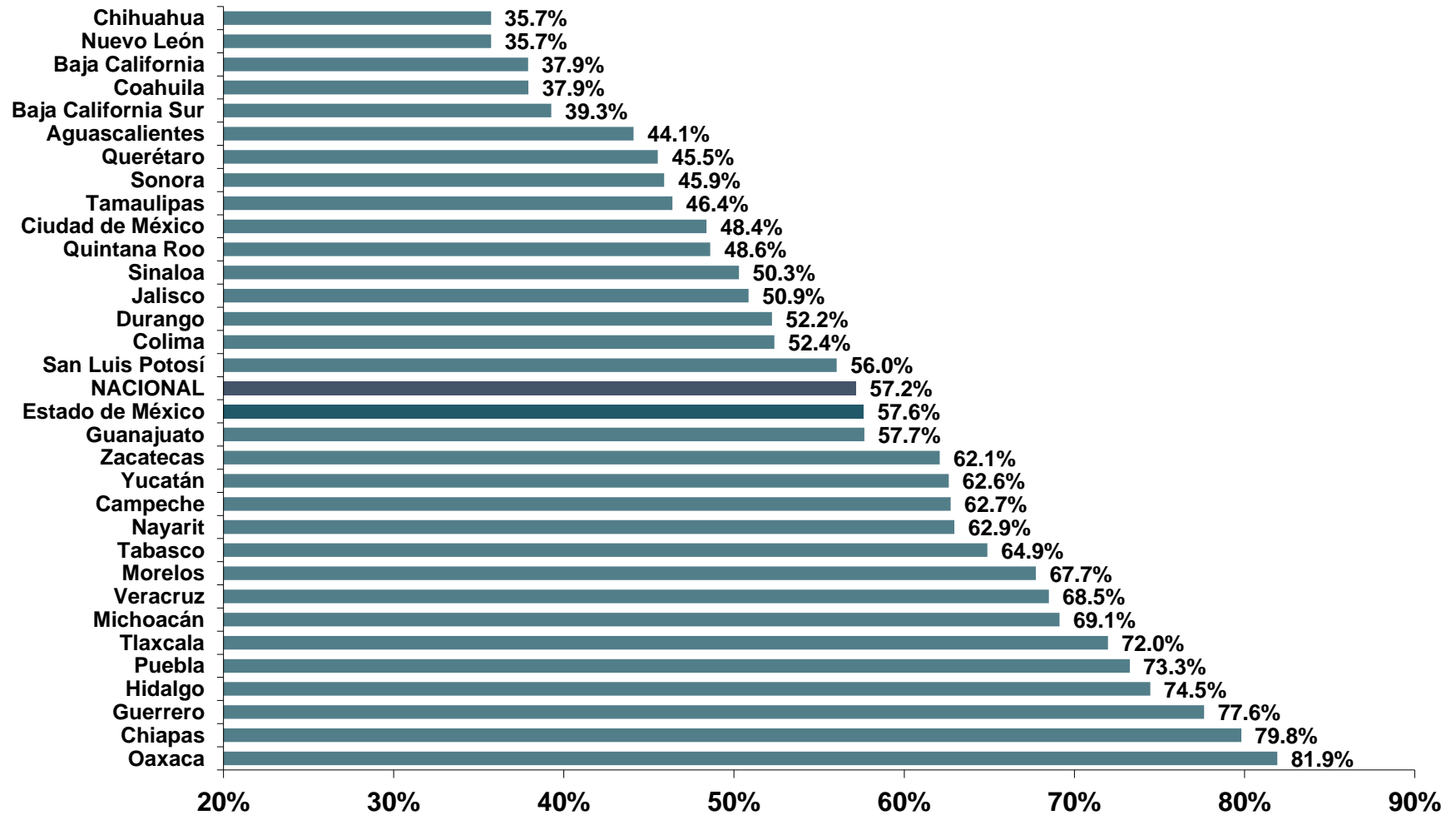
EVOLUCIÓN DE INDICADORES LABORALES

TASA DE DESOCUPACIÓN Primer trimestre 2017



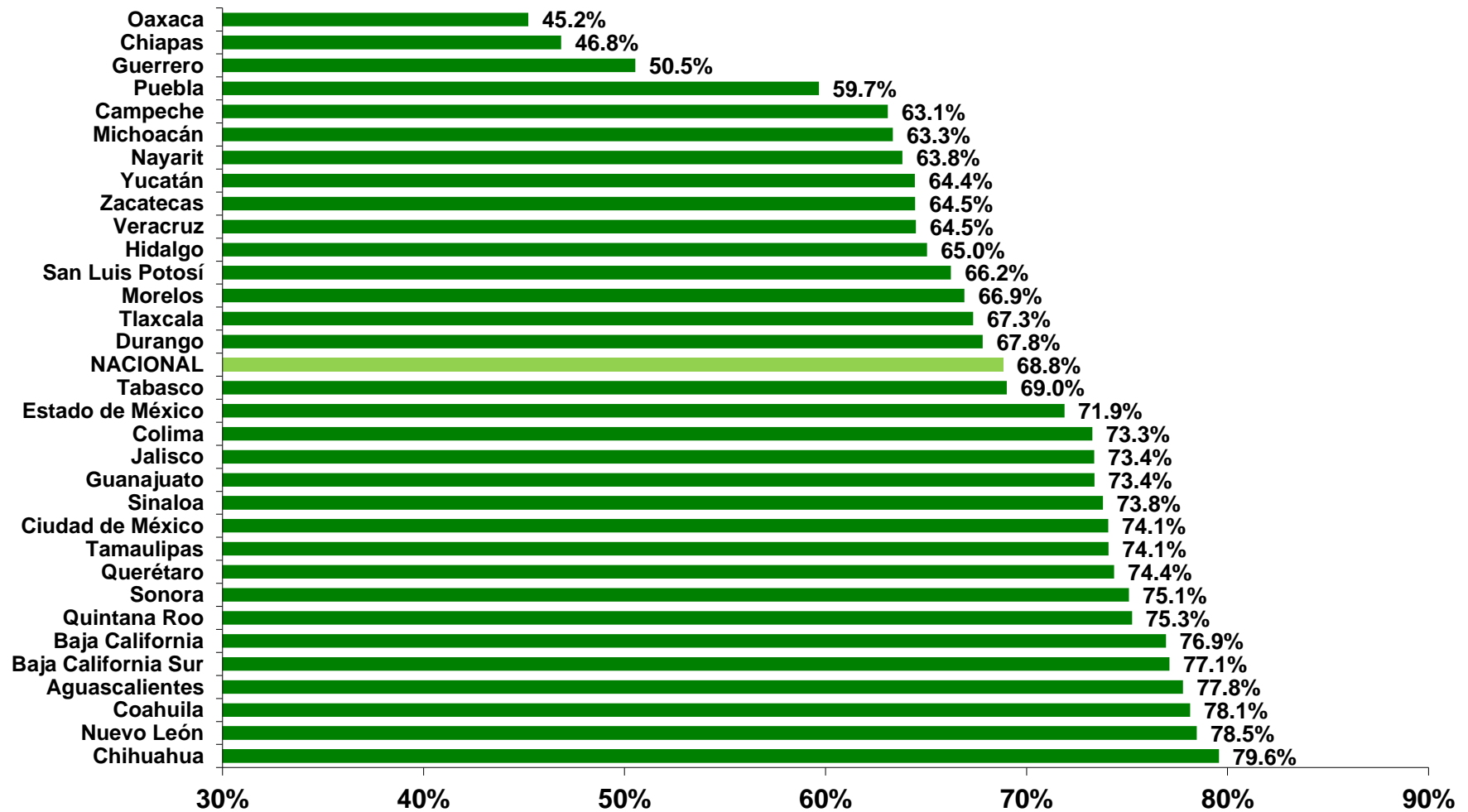
EVOLUCIÓN DE INDICADORES LABORALES

TASA DE INFORMALIDAD LABORAL Primer trimestre 2017



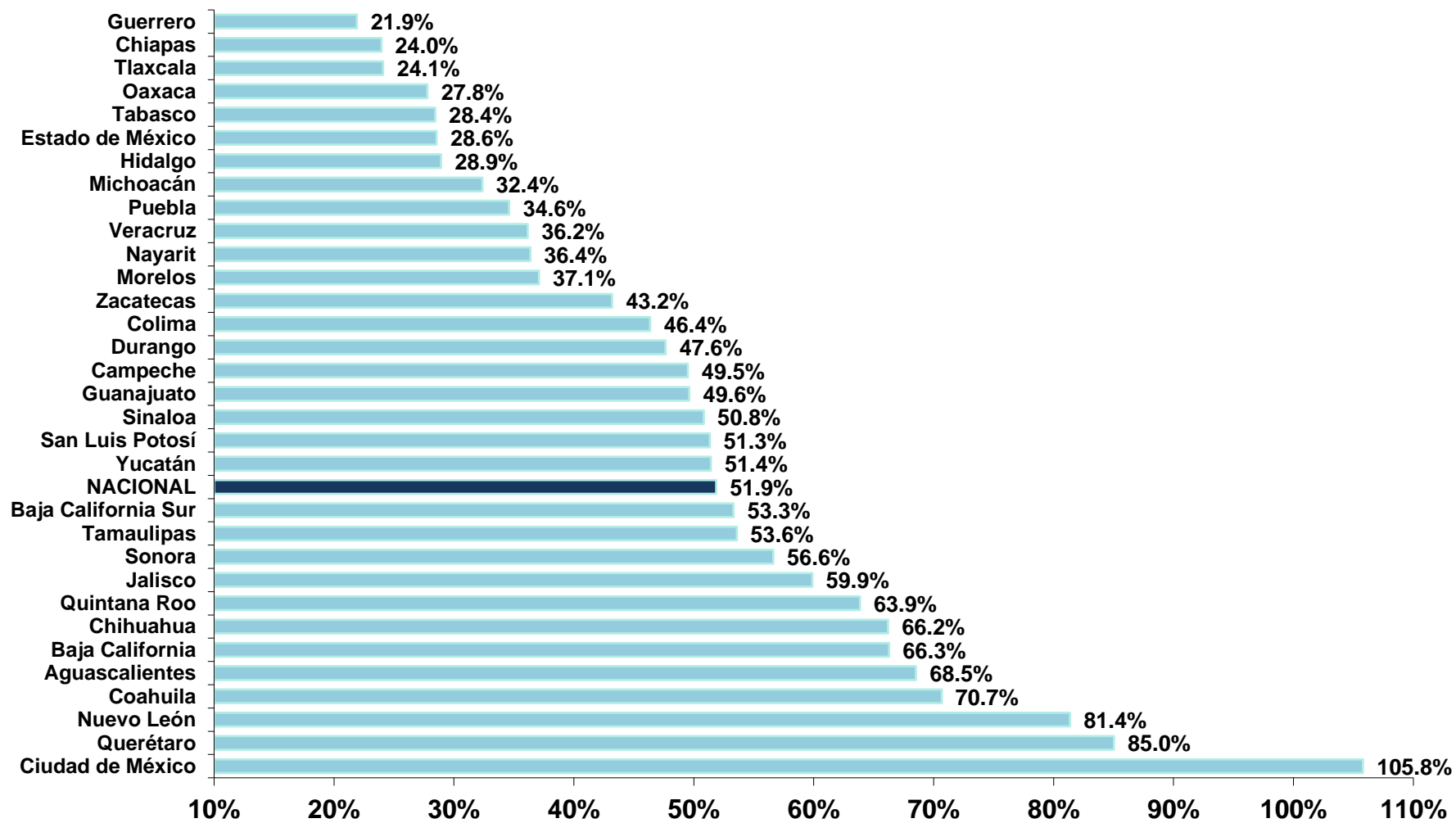
EVOLUCIÓN DE INDICADORES LABORALES

PROPORCIÓN DE TRABAJADORES ASALARIADOS EN LA OCUPACIÓN Primer trimestre 2017



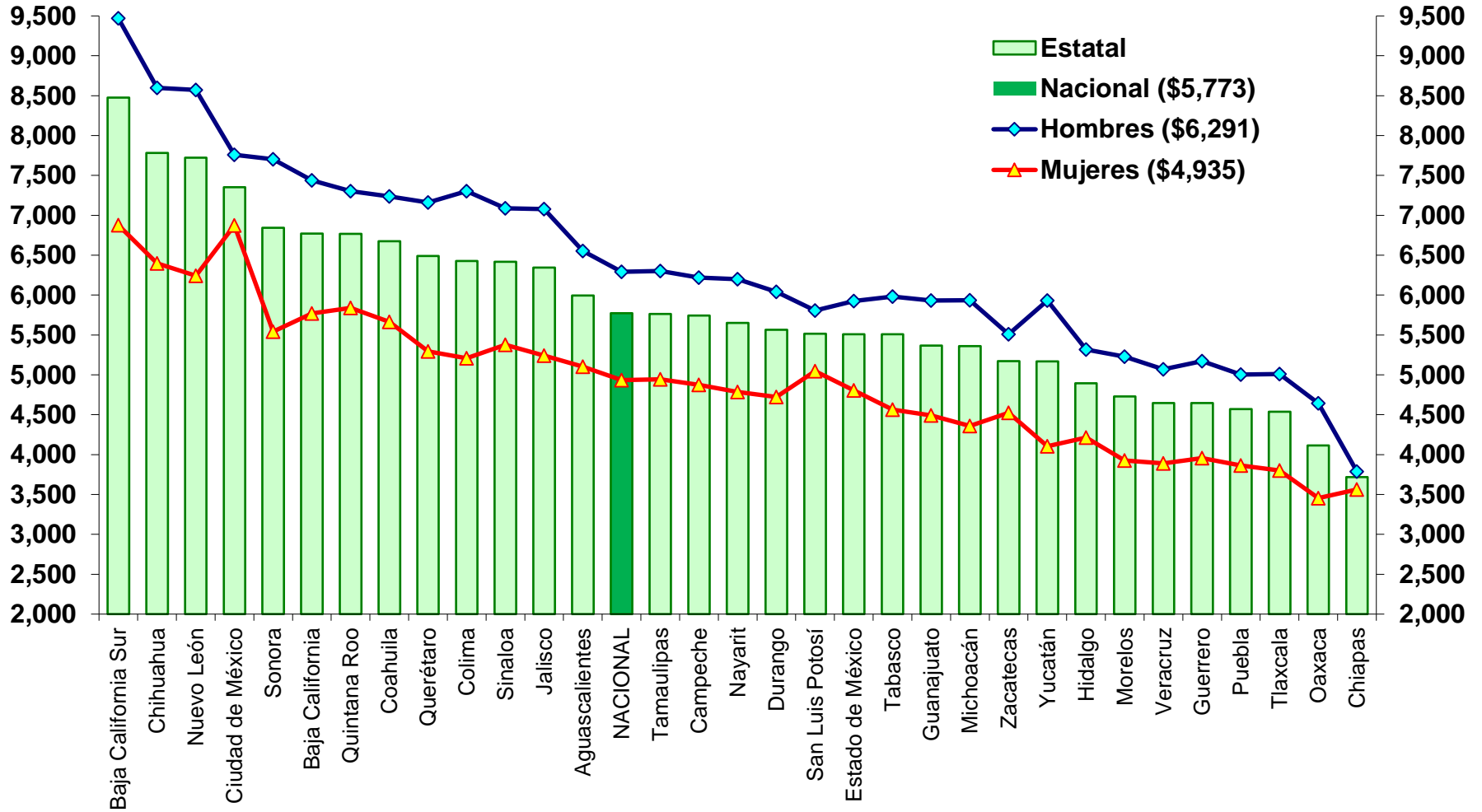
EVOLUCIÓN DE INDICADORES LABORALES

TRABAJADORES ASEGURADOS AL IMSS COMO PROPORCIÓN DE LOS OCUPADOS ASALARIADOS Primer trimestre 2017



EVOLUCIÓN DE INDICADORES LABORALES

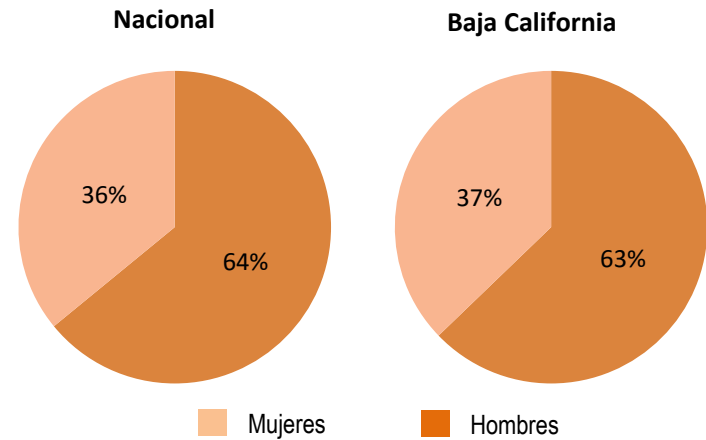
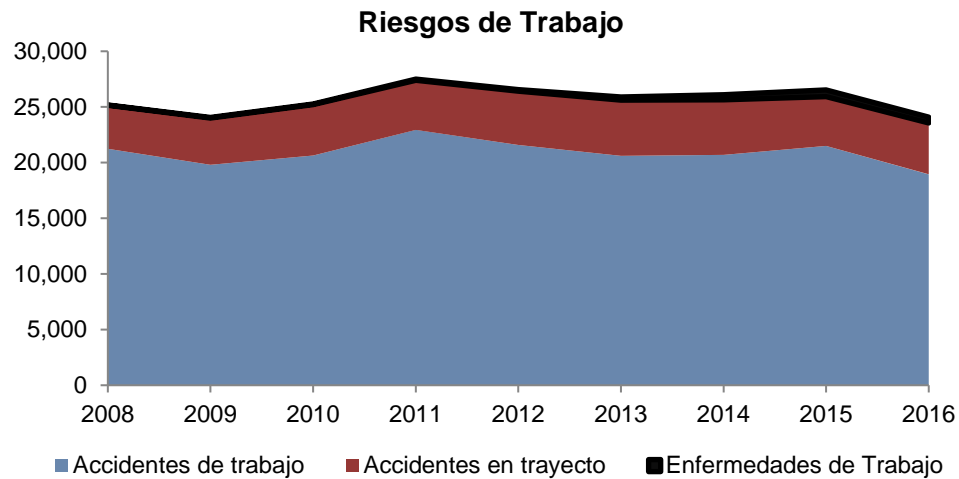
INGRESO PROMEDIO DE LA POBLACIÓN OCUPADA
Primer trimestre 2017
(Pesos Mensuales)



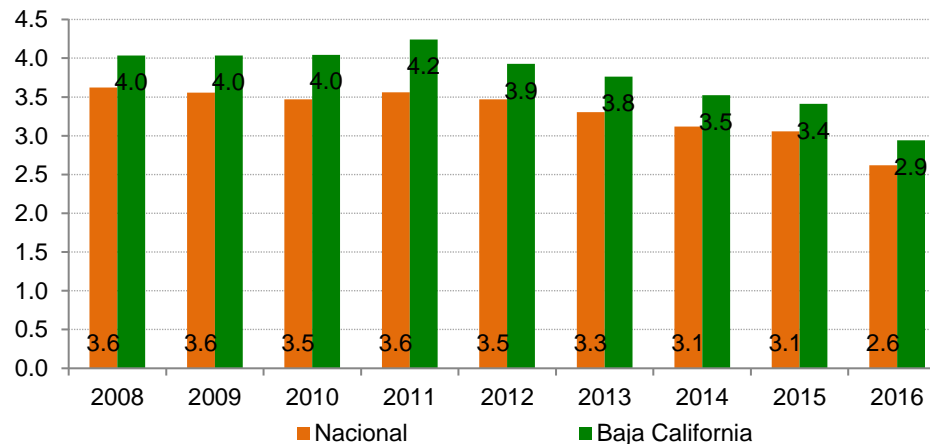
RIESGOS DE TRABAJO

Riesgos de Trabajo terminados registrados en el IMSS por año de ocurrencia
2016 ¹

	Total	Accidentes de Trabajo	Accidentes en Trayecto	Enfermedades de Trabajo
Nacional	482,028	359,041	113,775	9,212
Baja California	24,084	18,951	4,607	526



Tasa de Incidencia de Riesgos de Trabajo
(por cada 100 trabajadores)



1/ Cifras del último año completo disponible.