

SUBSECRETARÍA DE EMPLEO Y PRODUCTIVIDAD LABORAL

# Baja California Sur



**Información Laboral**

**Octubre, 2018**

## BAJA CALIFORNIA SUR EN EL CONTEXTO LABORAL NACIONAL

### INDICADORES LABORALES

Concepto	Nacional	Baja California Sur	Periodo
Trabajadores Asegurados en el IMSS (número)	20,192,960	182,025	Septiembre 2018
Tasa de Desocupación (por ciento) 1/	3.6	4.1	Septiembre 2018
<b>Conflictividad colectiva laboral en la Jurisdicción Federal</b>			
Emplazamientos a Huelga (número) 2/	4,284	55	Enero - Septiembre 2018
Huelgas Estalladas (número)	--	--	Enero - Septiembre 2018
Incremento salarial contractual real promedio en la Jurisdicción Federal (por ciento)	0.81	2.01	Septiembre 2018
<b>Salario asociado a trabajadores asegurados en el IMSS</b>			Septiembre 2018
Diario	351.8	319.4	
Mensual	10,694.8	9,709.1	
<b>Procuraduría Federal de la Defensa del Trabajo, PROFEDET (número de asuntos resueltos a favor de los trabajadores)</b>			Enero-Agosto 2018
Asesorías	139,073	901	
Conciliaciones	31,059	383	
Juicios	9,279	56	
Amparos	947	9	
<b>Instituto del Fondo Nacional para el Consumo de los Trabajadores, INFONACOT</b>			Enero-Agosto 2018
<b><i>Trabajadores con crédito(s) ejercido(s) (número)</i></b>			
<b><i>Total</i></b>	<b>716,970</b>	<b>8,575</b>	
Hombres	444,692	5,295	
Mujeres	272,278	3,280	
<b><i>Importe de los créditos ejercidos (miles de pesos)</i></b>			
<b><i>Total</i></b>	<b>11,561,963</b>	<b>183,112</b>	
Hombres	7,634,578	116,555	
Mujeres	3,927,385	66,557	

1/ A partir de octubre de 2014, es con base en la población de 15 años y más. La Tasa de Desocupación corresponde al promedio del periodo de julio a septiembre de 2018.

2/ El total nacional contempla 340 emplazamientos a huelga en más de una entidad federativa.

**FUENTES:** INEGI; STPS; IMSS; CONASAMI; PROFEDET; e INFONACOT.

## BAJA CALIFORNIA SUR EN EL CONTEXTO LABORAL NACIONAL

### PERSONAS ATENDIDAS Y COLOCADAS POR LOS PROGRAMAS DEL SERVICIO NACIONAL DE EMPLEO Enero-Septiembre 2018 p/

Programas	Nacional		Baja California Sur		Participación porcentual Entidad / Nacional	
	Atendidos	Colocados	Atendidos	Colocados	Atendidos	Colocados
<b>TOTAL</b>	<b>4,231,510</b>	<b>861,500</b>	<b>37,458</b>	<b>6,654</b>	<b>0.9</b>	<b>0.8</b>
<b>SERVICIOS DE VINCULACIÓN LABORAL</b>	<b>4,042,543</b>	<b>723,538</b>	<b>33,732</b>	<b>4,540</b>	<b>0.8</b>	<b>0.6</b>
Bolsa de Trabajo	1,336,277	390,677	10,320	2,433	0.8	0.6
Ferías de Empleo	334,574	112,962	3,023	677	0.9	0.6
Programa de Trabajadores Agrícolas Temporales México-Canadá (PTAT)	25,843	25,232	162	158	0.6	0.6
Portal del Empleo	1,613,315	194,667	14,177	1,272	0.9	0.7
Talleres para Buscadores de Empleo 1/	159,875	--	1,778	--	1.1	--
Sistema Estatal de Empleo 1/	92,263	--	1,011	--	1.1	--
Centros de Intermediación Laboral (CIL) 1/	166,899	--	1,519	--	0.9	--
SNE por Teléfono 2/	313,497	--	1,742	--	0.6	--
<b>PROGRAMA DE APOYO AL EMPLEO (Presupuesto Federal)</b>	<b>140,209</b>	<b>104,268</b>	<b>2,275</b>	<b>1,300</b>	<b>1.6</b>	<b>1.2</b>
Bécate	96,143	71,842	1,734	1,226	1.8	1.7
Fomento al Autoempleo	4,686	4,686	74	74	1.6	1.6
Movilidad Laboral	36,885	27,740	464	0	1.3	0.0
Repatriados Trabajando	2,495	0	3	0	0.1	0.0
<b>PROGRAMA DE APOYO AL EMPLEO (Presupuesto Estatal)</b>	<b>48,758</b>	<b>33,694</b>	<b>1,451</b>	<b>814</b>	<b>3.0</b>	<b>2.4</b>
Bécate	43,171	29,438	1,254	739	2.9	2.5
Fomento al Autoempleo	3,053	3,053	75	75	2.5	2.5
Movilidad Laboral	1,646	1,203	122	0	7.4	0.0
Repatriados Trabajando	888	0	0	0	0.0	0.0

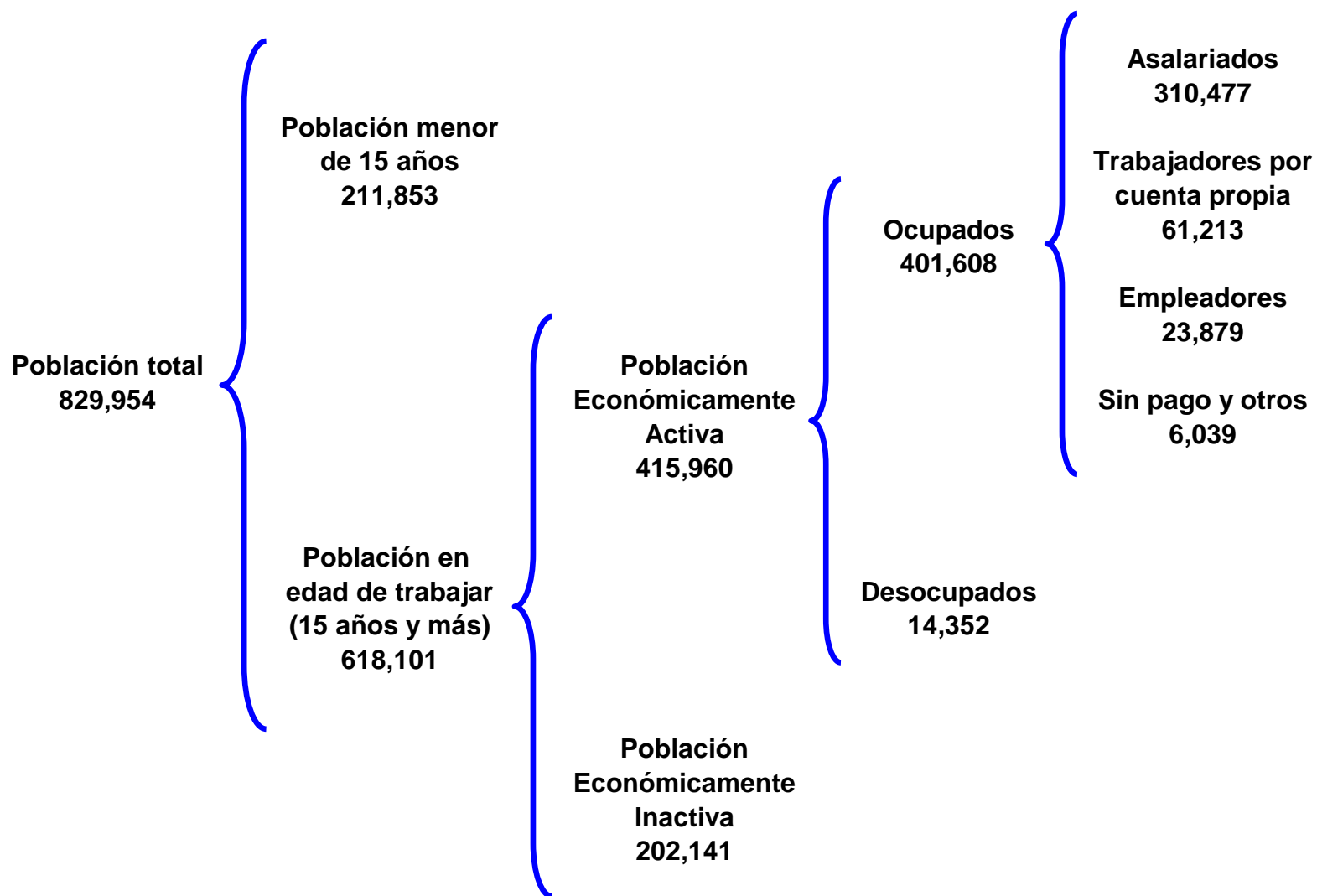
p/ Cifras preliminares.

1/ No se contabiliza la colocación en este servicio toda vez que está formando parte de otros servicios.

2/ Se incluyen las llamadas atendidas en el centro de atención de personas que requieren información de los Programas de Movilidad Laboral (Canadá y España) y de los programas de capacitación o con apoyo económico a cargo del SNE, actualizar información de vacantes de empleo y en general asesoraría en el Portal del Empleo.

Fuente: STPS.

**DISTRIBUCIÓN ECONÓMICA DE LA POBLACIÓN**  
Segundo trimestre 2018



## BAJA CALIFORNIA SUR EN EL CONTEXTO LABORAL NACIONAL

### POBLACIÓN Segundo trimestre 2018 (Personas)

Concepto	Nacional			Baja California Sur			Participación B/A (%)
	Total (A)	Hombres (%)	Mujeres (%)	Total (B)	Hombres (%)	Mujeres (%)	
<b>Población Total (PT)</b>	<b>124,587,124</b>	<b>48.3</b>	<b>51.7</b>	<b>829,954</b>	<b>50.2</b>	<b>49.8</b>	<b>0.7</b>
<i>Población menor de 15 años (Menores)</i>	<b>31,519,384</b>	50.6	49.4	<b>211,853</b>	51.2	48.8	0.7
<i>Población en Edad de Trabajar (PET)</i>	<b>93,067,740</b>	47.5	52.5	<b>618,101</b>	49.9	50.1	0.7
Población Económicamente Inactiva (PEI)	37,424,323	26.6	73.4	202,141	28.9	71.1	0.5
Población Económicamente Activa (PEA)	55,643,417	61.6	38.4	415,960	60.1	39.9	0.7
Ocupados	53,785,257	61.6	38.4	401,608	60.2	39.8	0.7
Desocupados	1,858,160	62.0	38.0	14,352	55.3	44.7	0.8
<b>Tasas Laborales (por cientos)</b>							
Tasa Neta de Participación, TNP (PEA/PET)	59.8	77.5	43.7	67.3	81.1	53.6	
Tasa de Desocupación, TDA (Desocupados/PEA)	3.3	3.4	3.3	3.5	3.2	3.9	
Tasa de Desocupación Jóvenes (15 a 29 años)	6.2	6.1	6.5	6.4	5.7	7.5	
Tasa de Informalidad Laboral, TIL	56.6	56.3	57.2	39.0	36.8	42.3	

FUENTE: STPS-INEGI. Encuesta Nacional de Ocupación y Empleo.

## BAJA CALIFORNIA SUR EN EL CONTEXTO LABORAL NACIONAL

### OCUPACIÓN Segundo trimestre 2018 (Personas)

Concepto	Nacional			Baja California Sur			Participación B/A (%)
	Total (A)	Hombres (%)	Mujeres (%)	Total (B)	Hombres (%)	Mujeres (%)	
<b>Ocupados por rama de actividad económica</b>	<b>53,785,257</b>	<b>61.6</b>	<b>38.4</b>	<b>401,608</b>	<b>60.2</b>	<b>39.8</b>	<b>0.7</b>
Actividades agropecuarias	6,717,753	89.7	10.3	24,837	79.8	20.2	0.4
Industria manufacturera	8,903,071	62.2	37.8	24,023	62.9	37.1	0.3
Industria extractiva y electricidad	417,200	85.8	14.2	9,301	85.5	14.5	2.2
Construcción	4,466,553	95.9	4.1	47,930	92.9	7.1	1.1
Comercio	10,109,798	48.8	51.2	70,944	51.2	48.8	0.7
Transportes y comunicaciones	2,799,865	87.1	12.9	18,780	79.9	20.1	0.7
Otros servicios	17,813,384	44.6	55.4	182,631	48.9	51.1	1.0
Gobierno y organismos internacionales	2,236,954	61.7	38.3	22,269	61.0	39.0	1.0
No especificado	320,679	70.4	29.6	893	33.3	66.7	0.3
<b>Ocupados por nivel de ingreso</b>	<b>53,785,257</b>	<b>61.6</b>	<b>38.4</b>	<b>401,608</b>	<b>60.2</b>	<b>39.8</b>	<b>0.7</b>
No recibe ingresos	3,254,898	57.4	42.6	6,039	31.8	68.2	0.2
Menos de un S.M.	7,740,310	44.9	55.1	36,755	35.9	64.1	0.5
De 1 a 2 S.M.	16,251,978	60.3	39.7	91,660	49.5	50.5	0.6
Más de 2 a 5 S.M.	16,675,852	69.6	30.4	179,296	68.6	31.4	1.1
Más de 5 a 10 S.M.	1,963,724	68.3	31.7	44,841	69.1	30.9	2.3
Más de 10 S.M.	455,631	76.6	23.4	11,253	75.9	24.1	2.5
No especificado	7,442,864	63.0	37.0	31,764	60.0	40.0	0.4

FUENTE: STPS-INEGI. Encuesta Nacional de Ocupación y Empleo.

## BAJA CALIFORNIA SUR EN EL CONTEXTO LABORAL NACIONAL

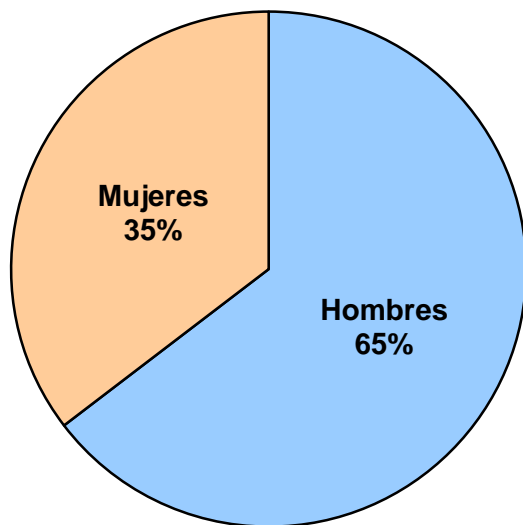
### OCUPACIÓN Segundo trimestre 2018 (Personas)

Concepto	Nacional			Baja California Sur			Participación B/A (%)
	Total (A)	Hombres (%)	Mujeres (%)	Total (B)	Hombres (%)	Mujeres (%)	
<b>Ocupados por nivel de educación</b>	<b>53,785,257</b>	<b>61.6</b>	<b>38.4</b>	<b>401,608</b>	<b>60.2</b>	<b>39.8</b>	<b>0.7</b>
Sin instrucción	1,939,470	63.5	36.5	8,542	65.5	34.5	0.4
Primaria	13,204,451	66.5	33.5	85,200	68.1	31.9	0.6
Secundaria y media superior	27,116,820	61.8	38.2	213,781	60.7	39.3	0.8
Superior	11,473,596	55.0	45.0	94,037	51.5	48.5	0.8
No especificado	50,920	63.6	36.4	48	100.0	0.0	0.1
<b>Ocupados por posición en el trabajo</b>	<b>53,785,257</b>	<b>61.6</b>	<b>38.4</b>	<b>401,608</b>	<b>60.2</b>	<b>39.8</b>	<b>0.7</b>
Empleadores	2,567,512	79.9	20.1	23,879	74.0	26.0	0.9
Trabajadores asalariados	36,827,208	61.7	38.3	310,477	60.6	39.4	0.8
Trabajadores por su cuenta	12,014,579	61.1	38.9	61,213	56.0	44.0	0.5
Trabajadores sin pago	2,375,958	43.0	57.0	6,039	31.8	68.2	0.3
Otros trabajadores	0	0.0	0.0	0	0.0	0.0	0.0

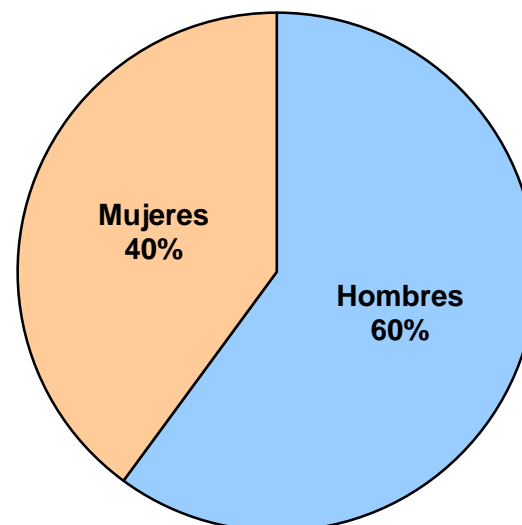
FUENTE: STPS-INEGI. Encuesta Nacional de Ocupación y Empleo.

**POBLACIÓN ECONÓMICAMENTE ACTIVA  
(Estructura por sexo)**

**2000-II**



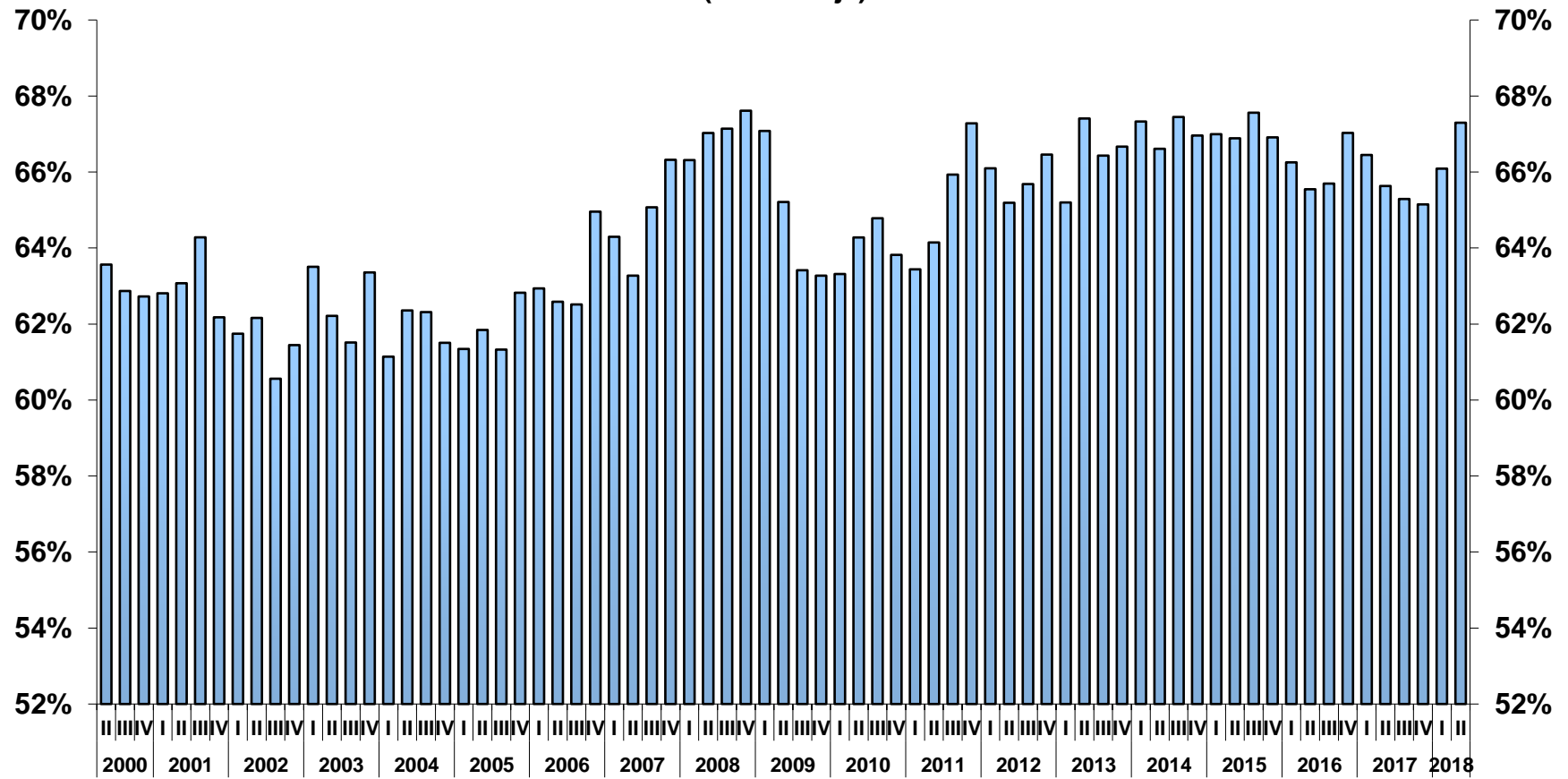
**2018-II**





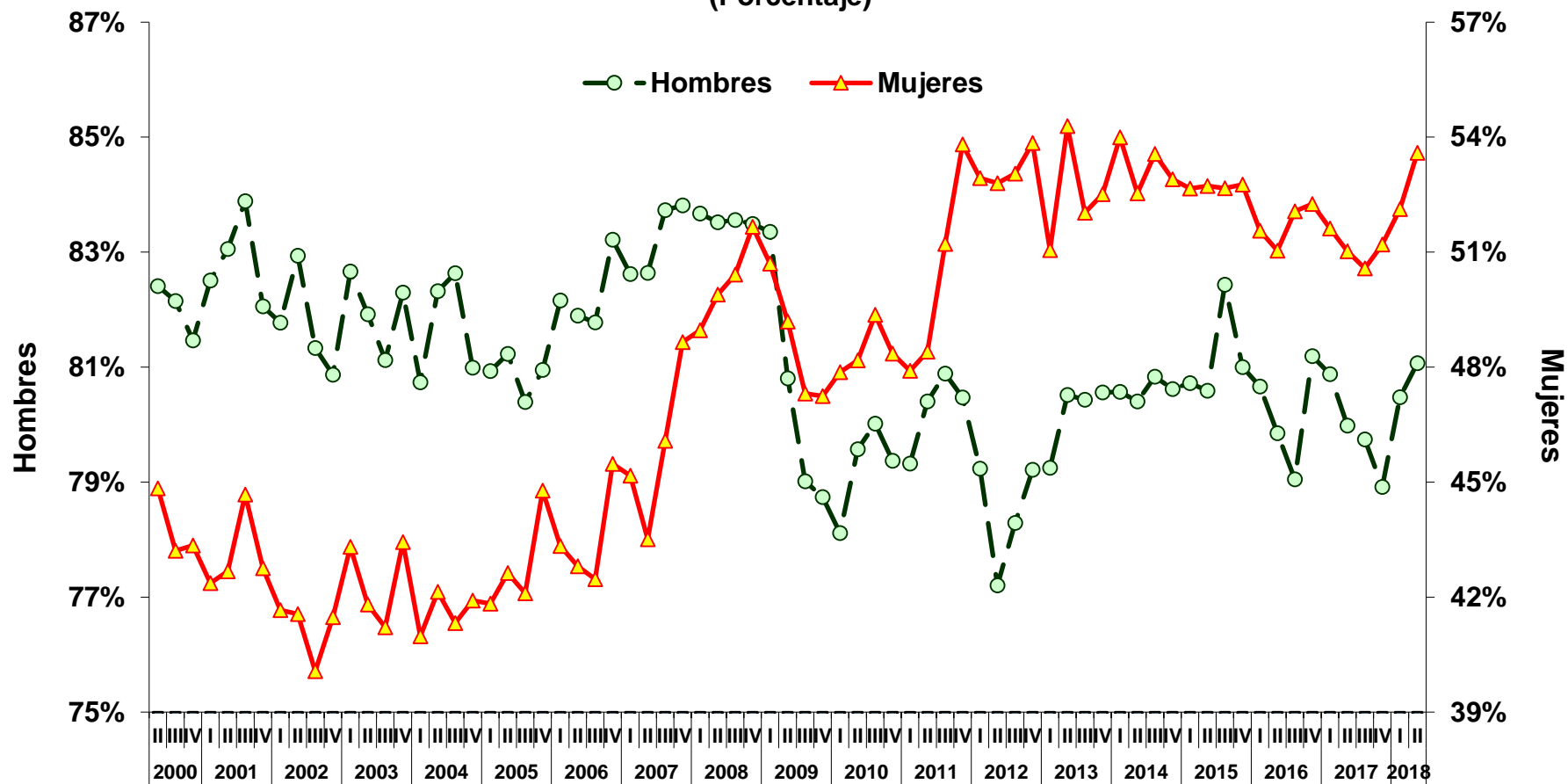
## EVOLUCIÓN DE INDICADORES LABORALES

### TASA NETA DE PARTICIPACIÓN (Porcentaje)



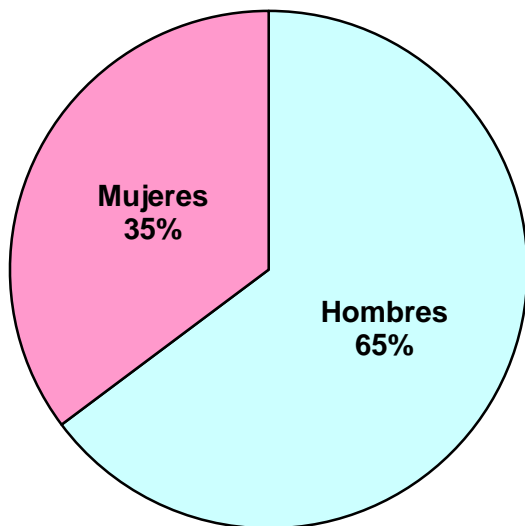
## EVOLUCIÓN DE INDICADORES LABORALES

### TASA NETA DE PARTICIPACIÓN (Porcentaje)

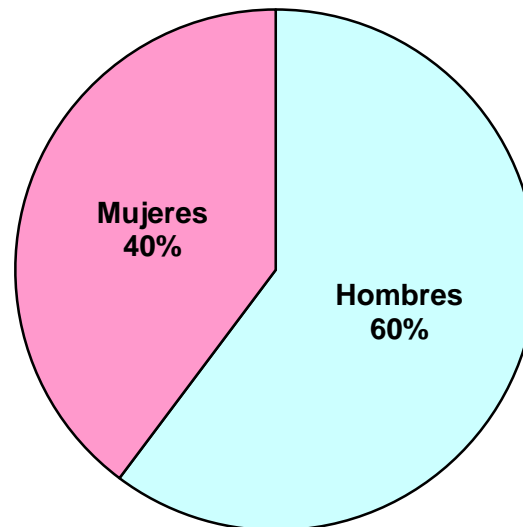


**POBLACIÓN OCUPADA  
(Estructura por sexo)**

**2000-II**

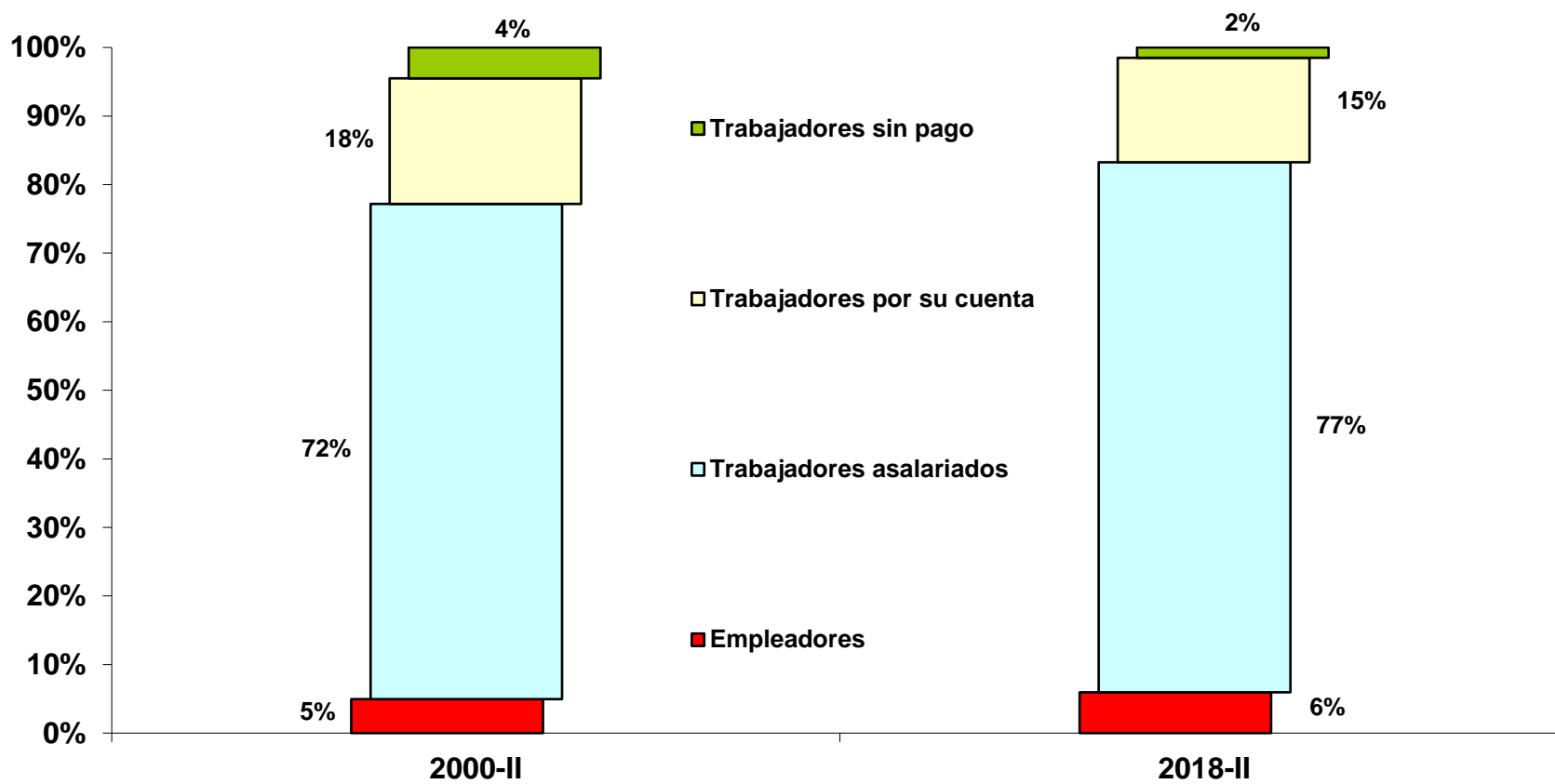


**2018-II**



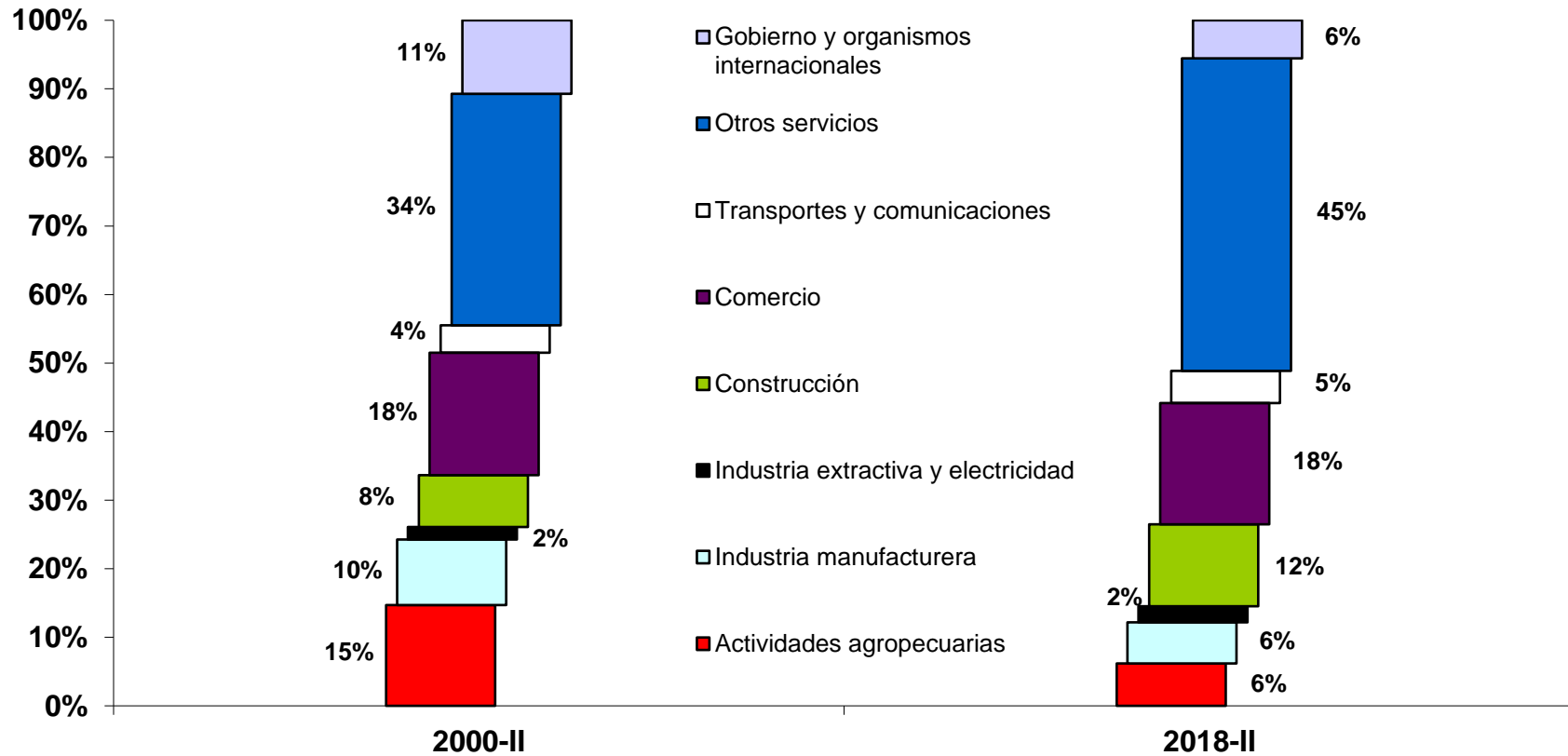
## EVOLUCIÓN DE INDICADORES LABORALES

### OCUPADOS POR POSICIÓN EN EL TRABAJO



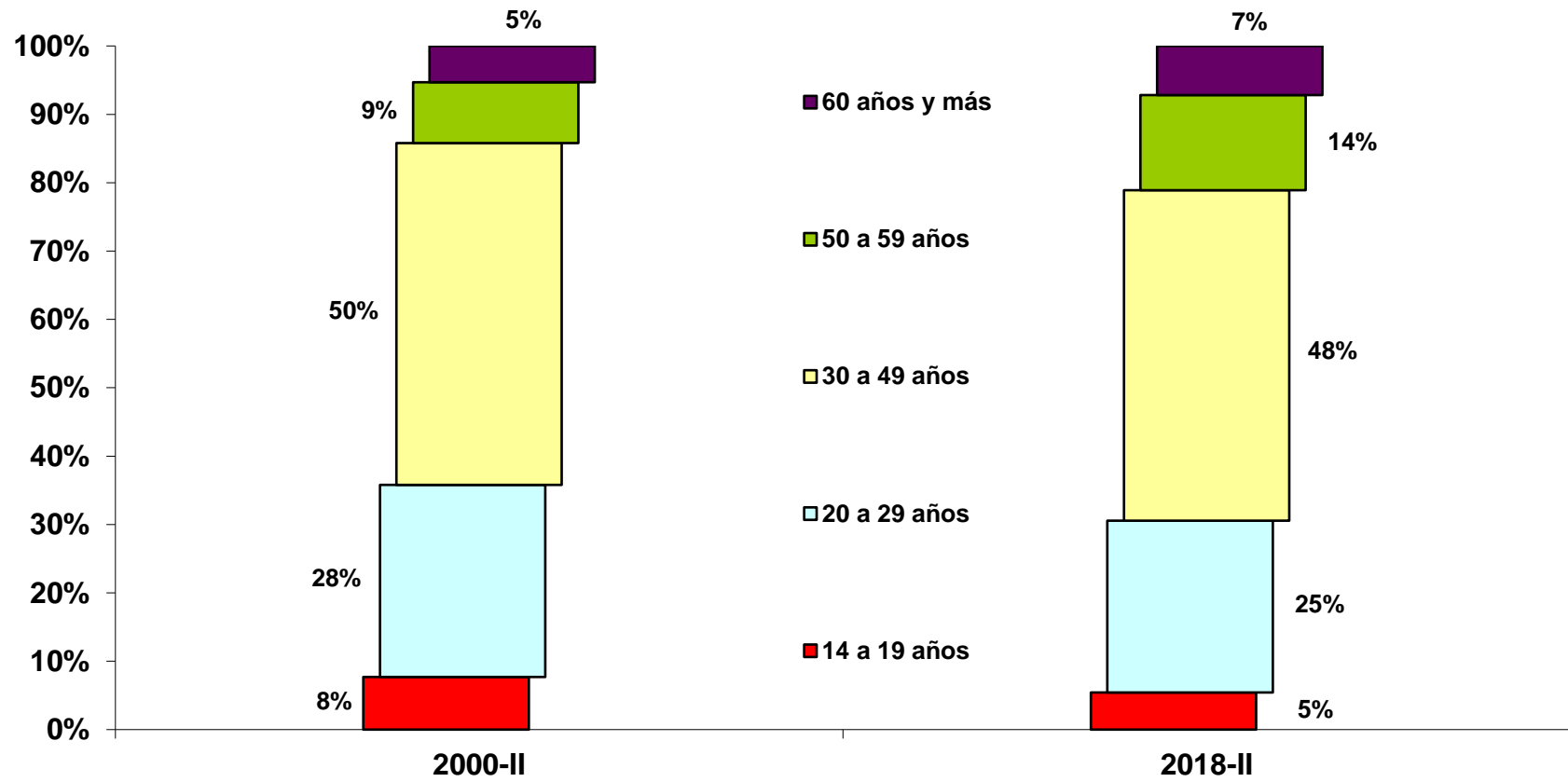
## EVOLUCIÓN DE INDICADORES LABORALES

### OCUPADOS POR RAMA DE ACTIVIDAD ECONÓMICA



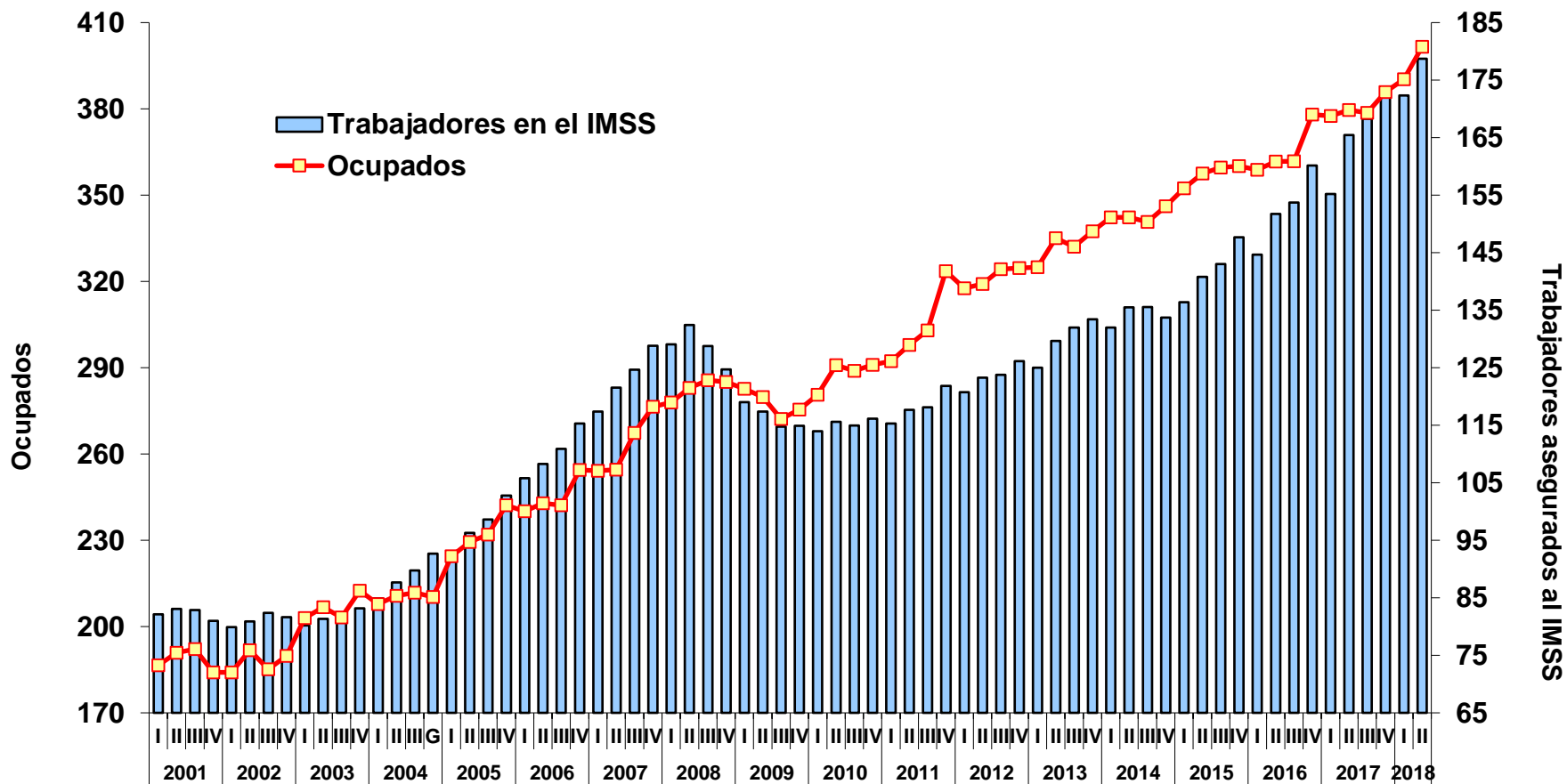
## EVOLUCIÓN DE INDICADORES LABORALES

### OCUPADOS POR GRUPOS DE EDAD



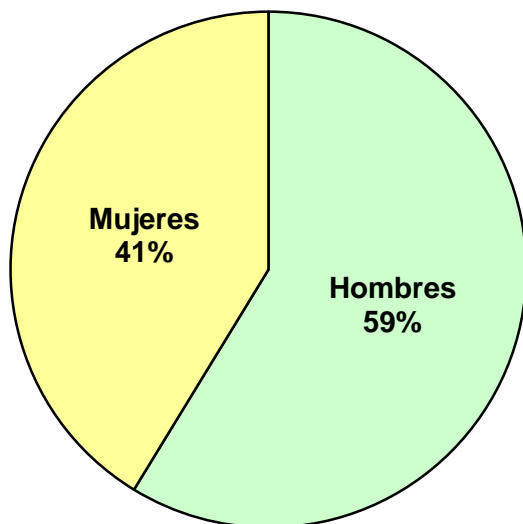
## EVOLUCIÓN DE INDICADORES LABORALES

### EVOLUCIÓN DE LA OCUPACIÓN Y EL EMPLEO ASEGURADO EN EL IMSS (Miles de personas)

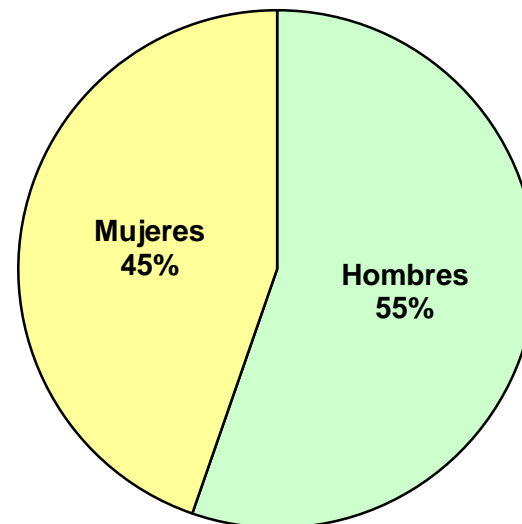


**POBLACIÓN DESOCUPADA  
(Estructura por sexo)**

**2000-II**



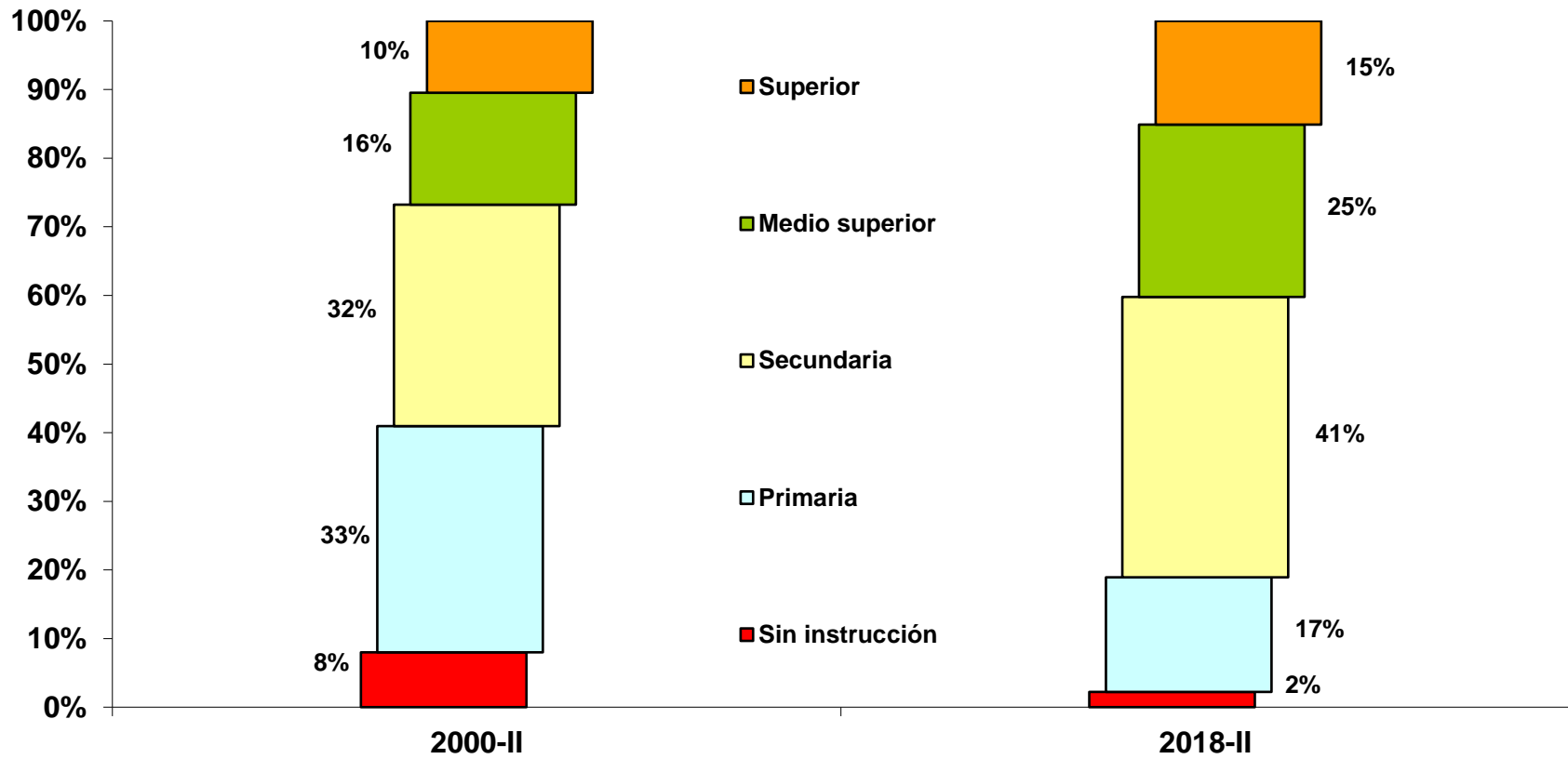
**2018-II**





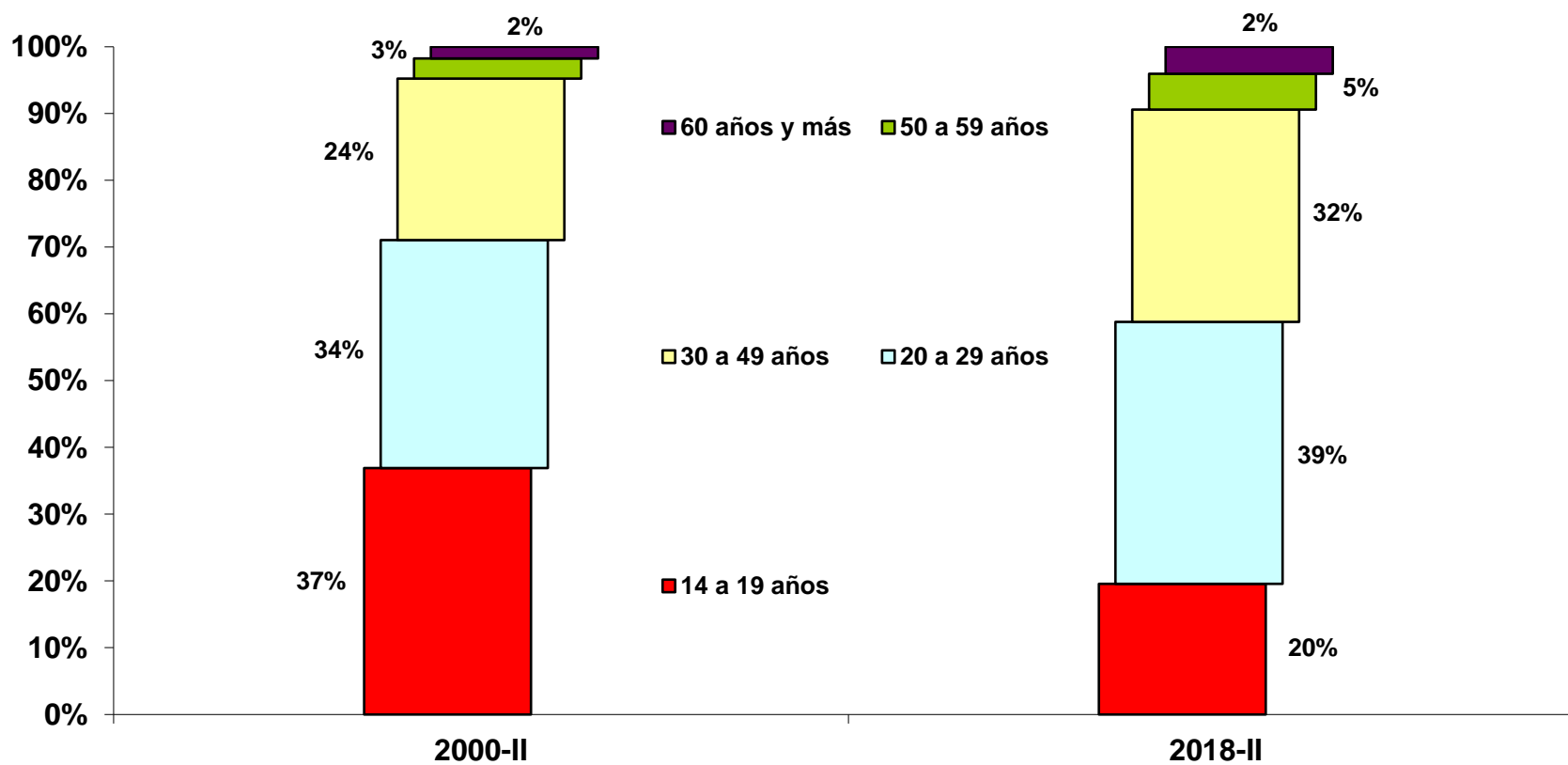
## EVOLUCIÓN DE INDICADORES LABORALES

### DESOCUPADOS POR NIVEL DE INSTRUCCIÓN



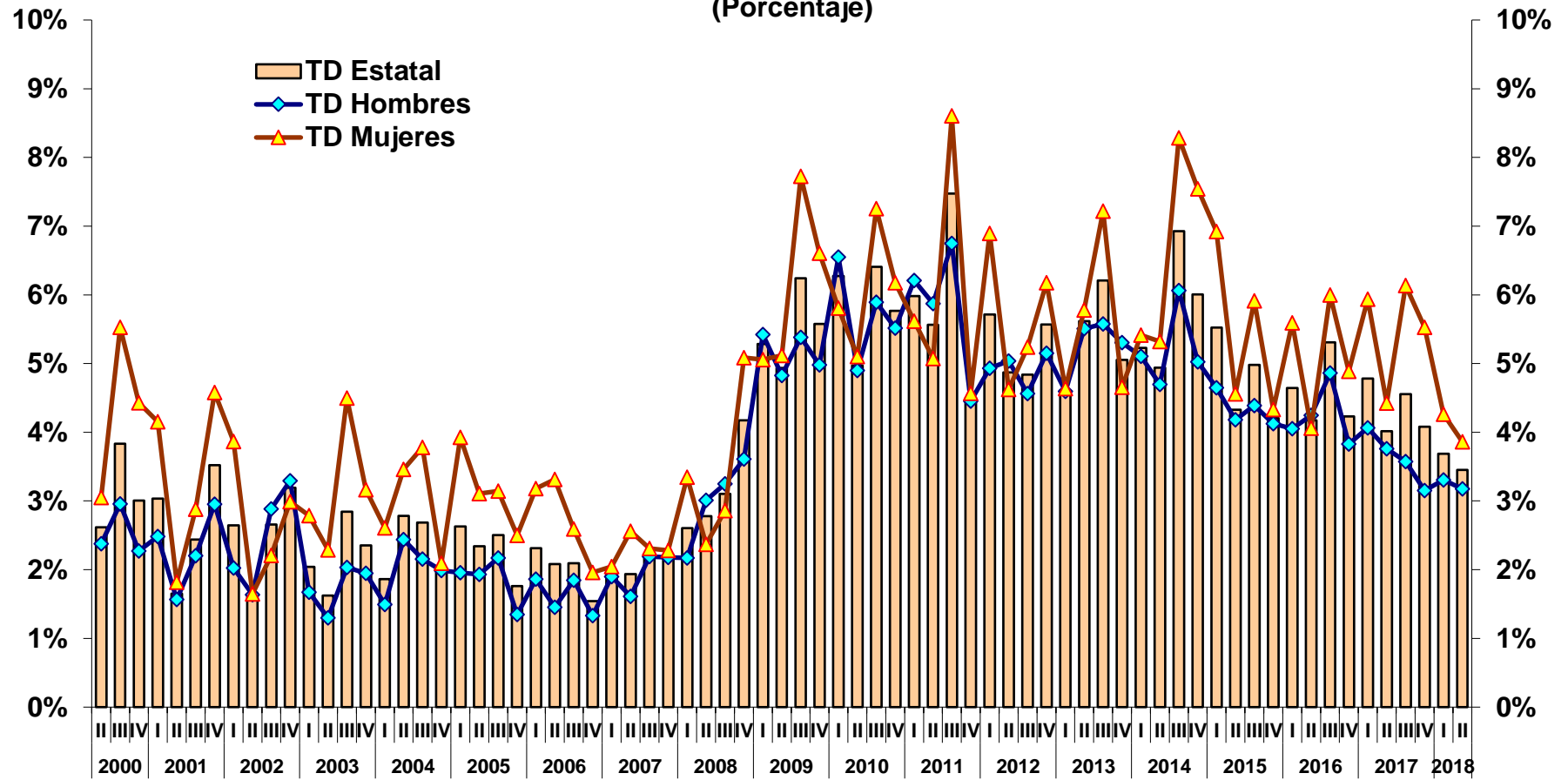
## EVOLUCIÓN DE INDICADORES LABORALES

### DESOCUPADOS POR GRUPOS DE EDAD



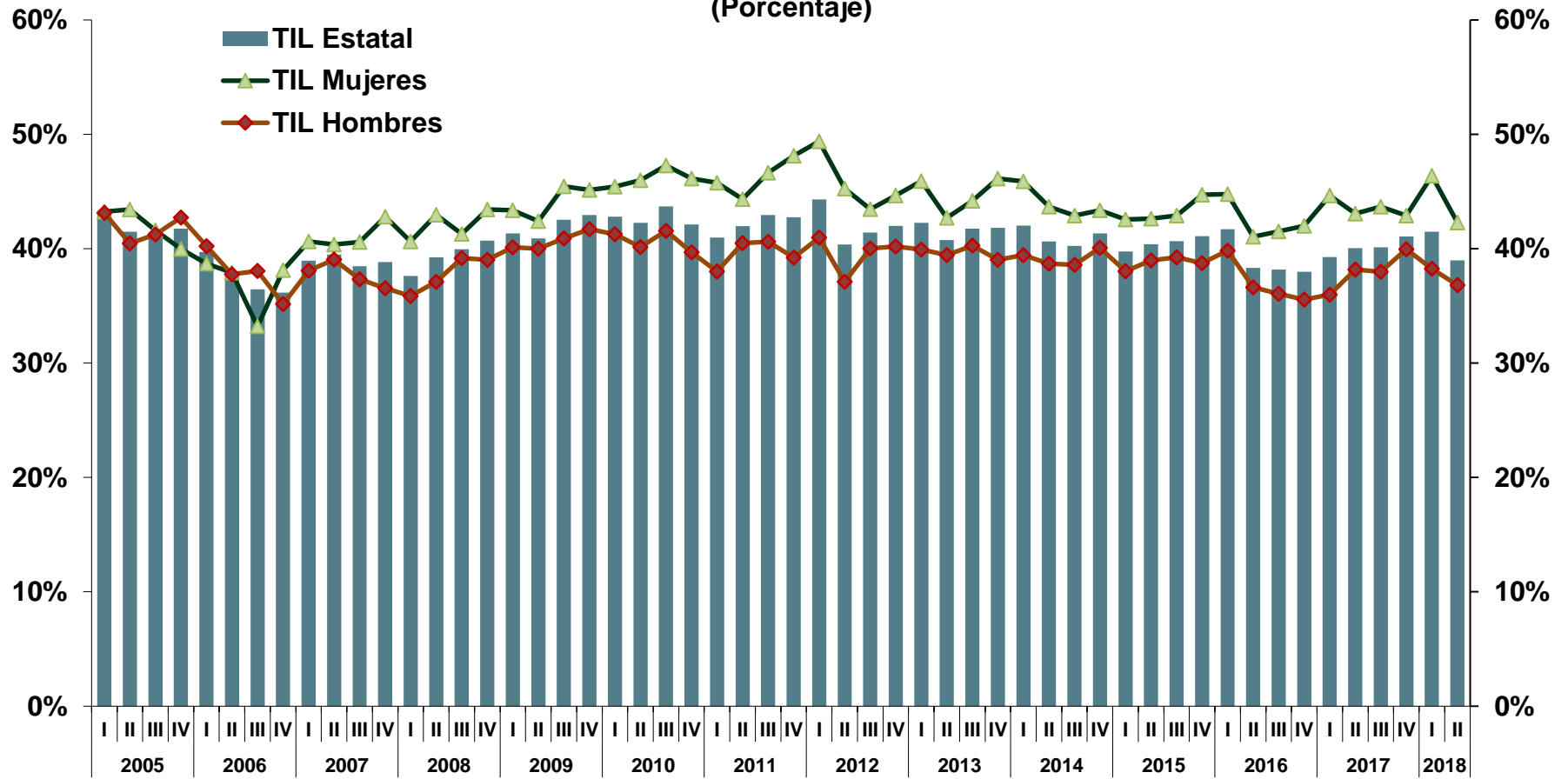
## EVOLUCIÓN DE INDICADORES LABORALES

### TASA DE DESOCUPACIÓN (Porcentaje)



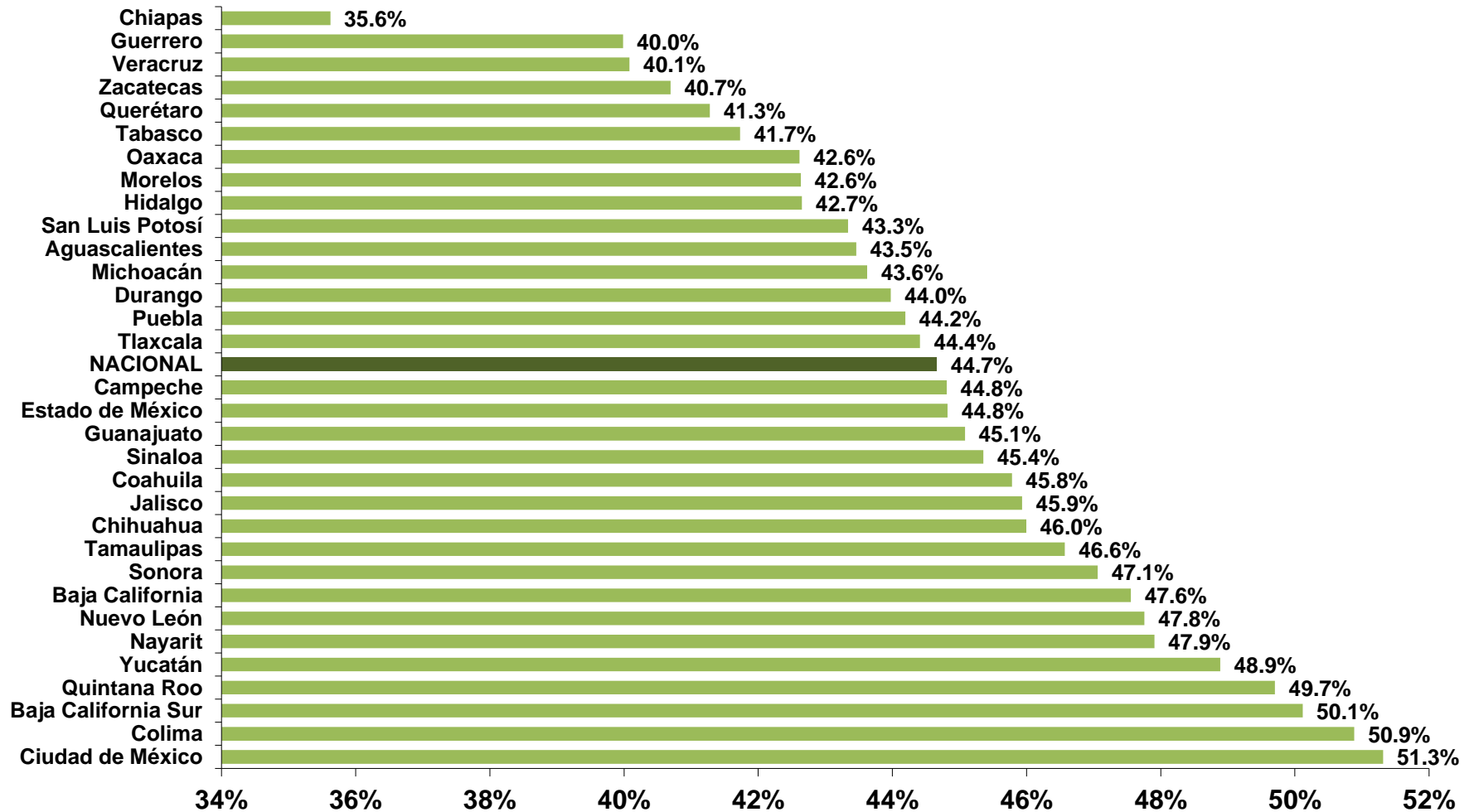
## EVOLUCIÓN DE INDICADORES LABORALES

### TASA DE INFORMALIDAD LABORAL (Porcentaje)



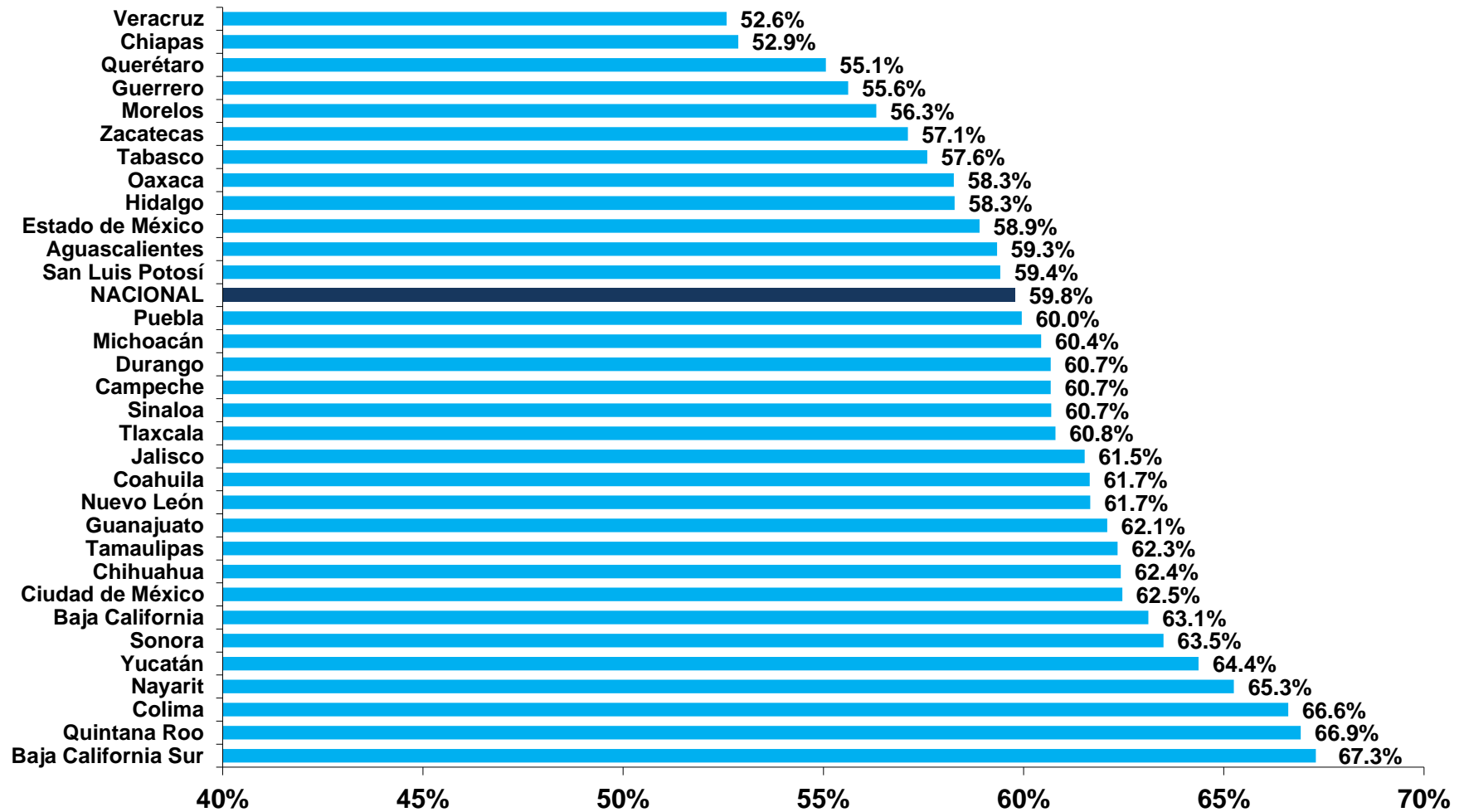
## EVOLUCIÓN DE INDICADORES LABORALES

### TASA BRUTA DE PARTICIPACIÓN (PEA/PT) Segundo trimestre 2018



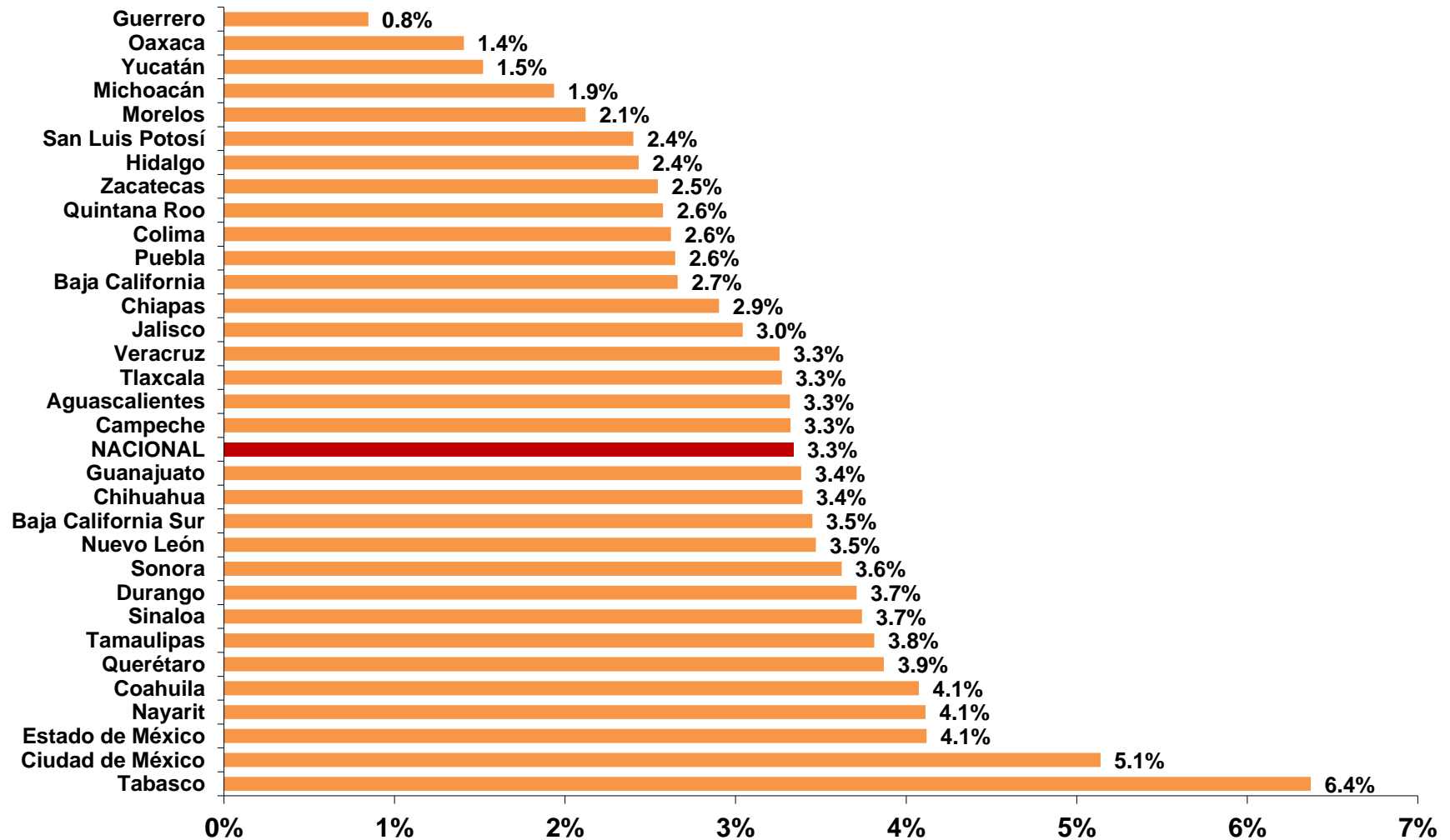
## EVOLUCIÓN DE INDICADORES LABORALES

### TASA NETA DE PARTICIPACIÓN (PEA/PET) Segundo trimestre 2018



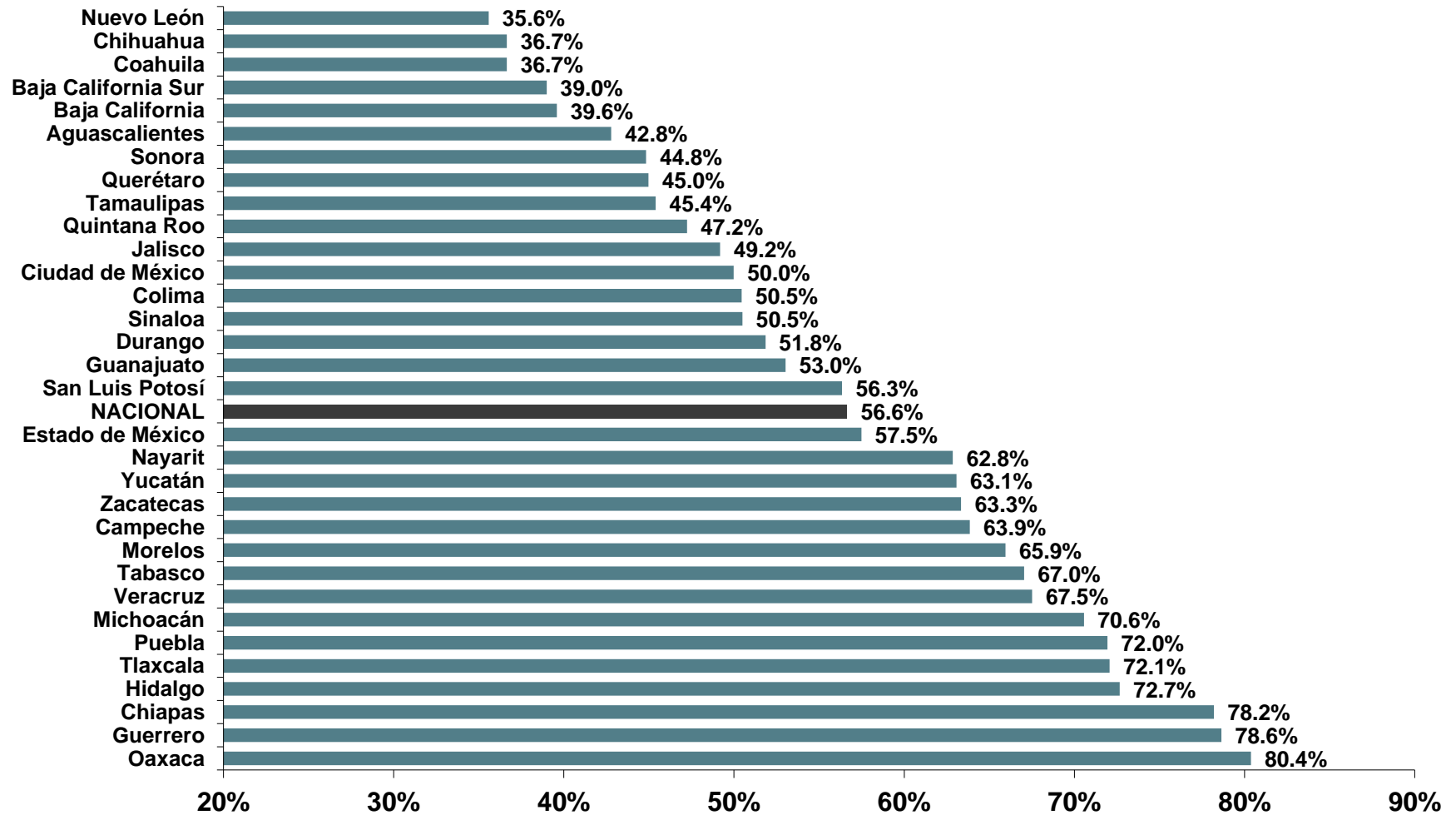
## EVOLUCIÓN DE INDICADORES LABORALES

### TASA DE DESOCUPACIÓN Segundo trimestre 2018



## EVOLUCIÓN DE INDICADORES LABORALES

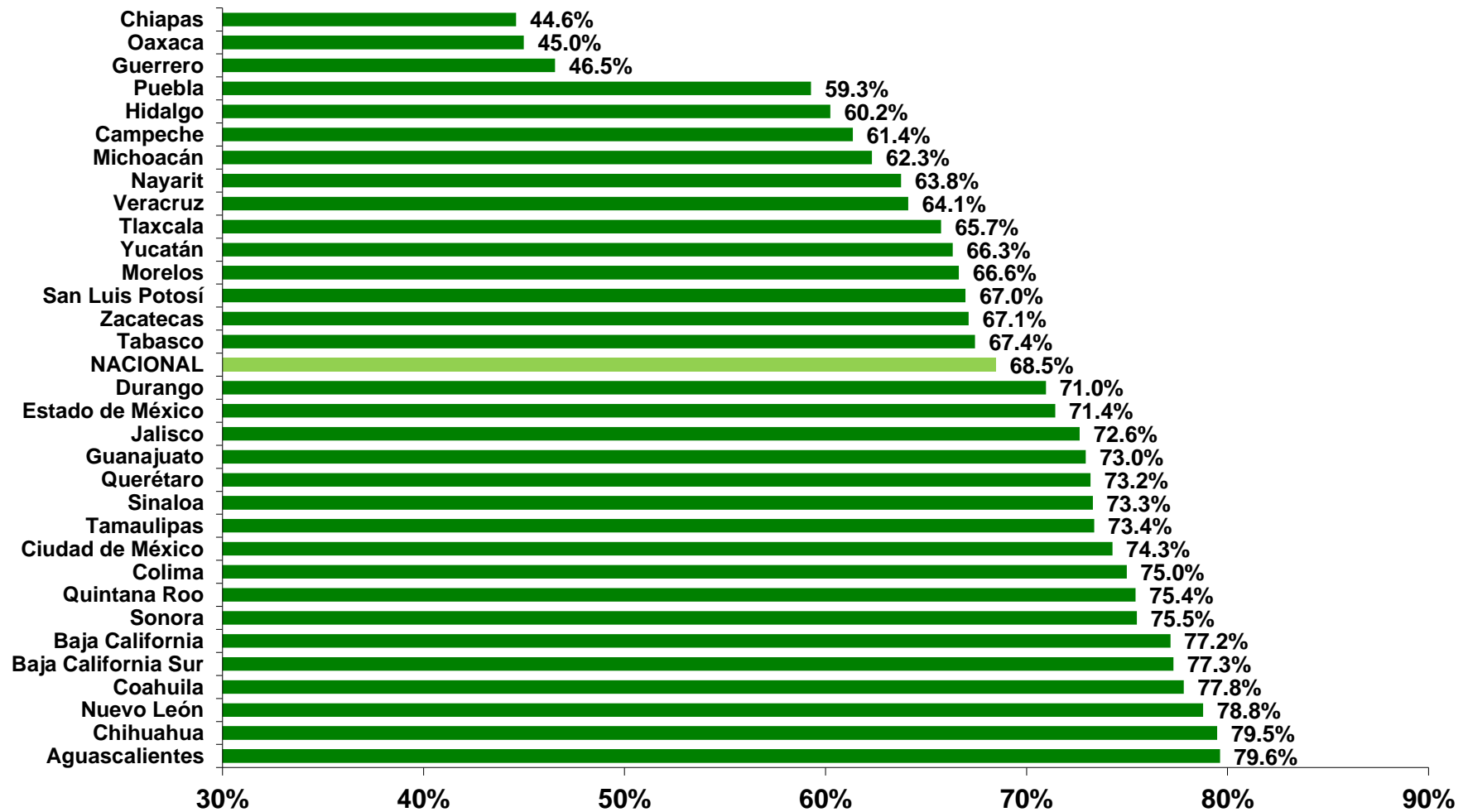
### TASA DE INFORMALIDAD LABORAL Segundo trimestre 2018





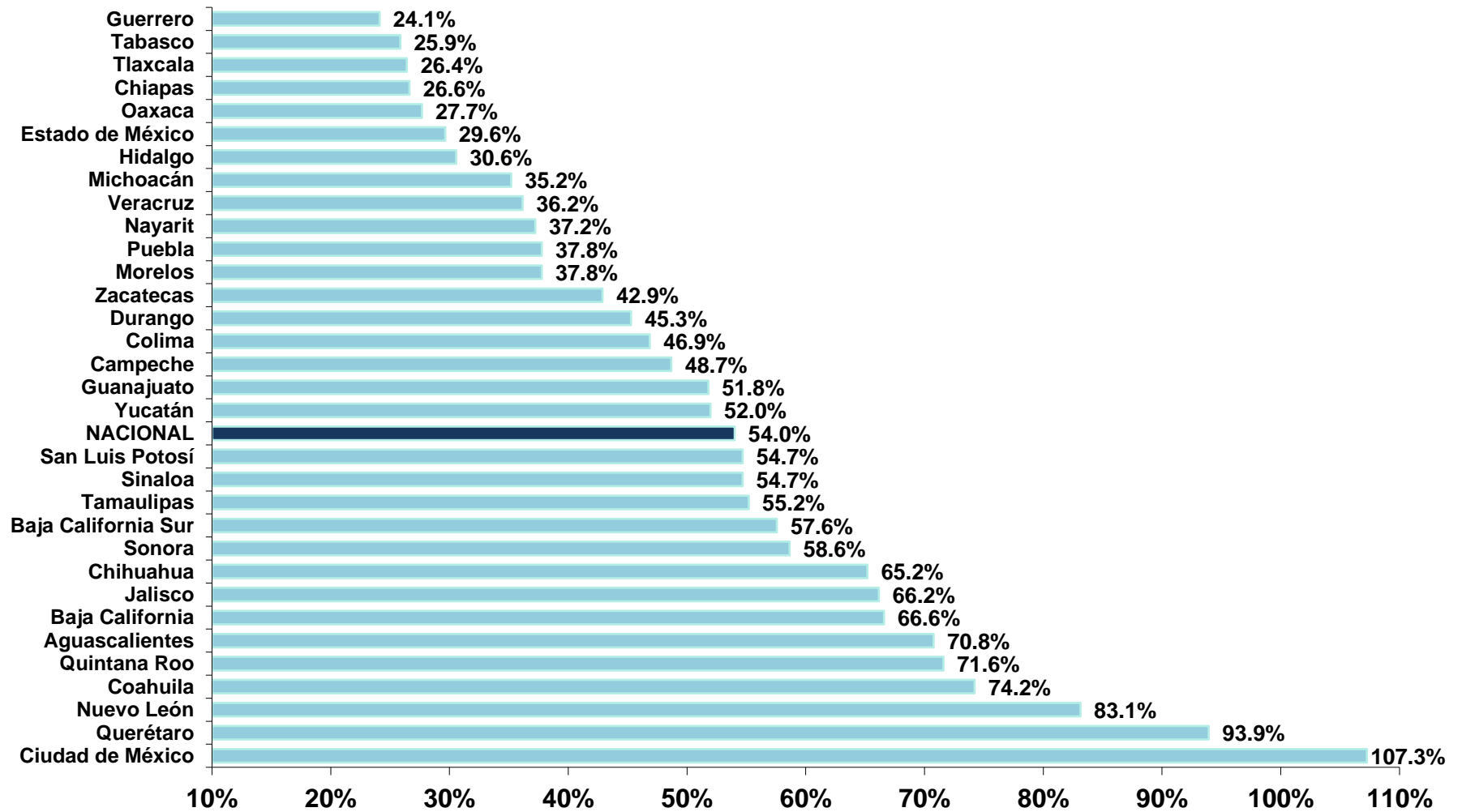
## EVOLUCIÓN DE INDICADORES LABORALES

### PROPORCIÓN DE TRABAJADORES ASALARIADOS EN LA OCUPACIÓN Segundo trimestre 2018



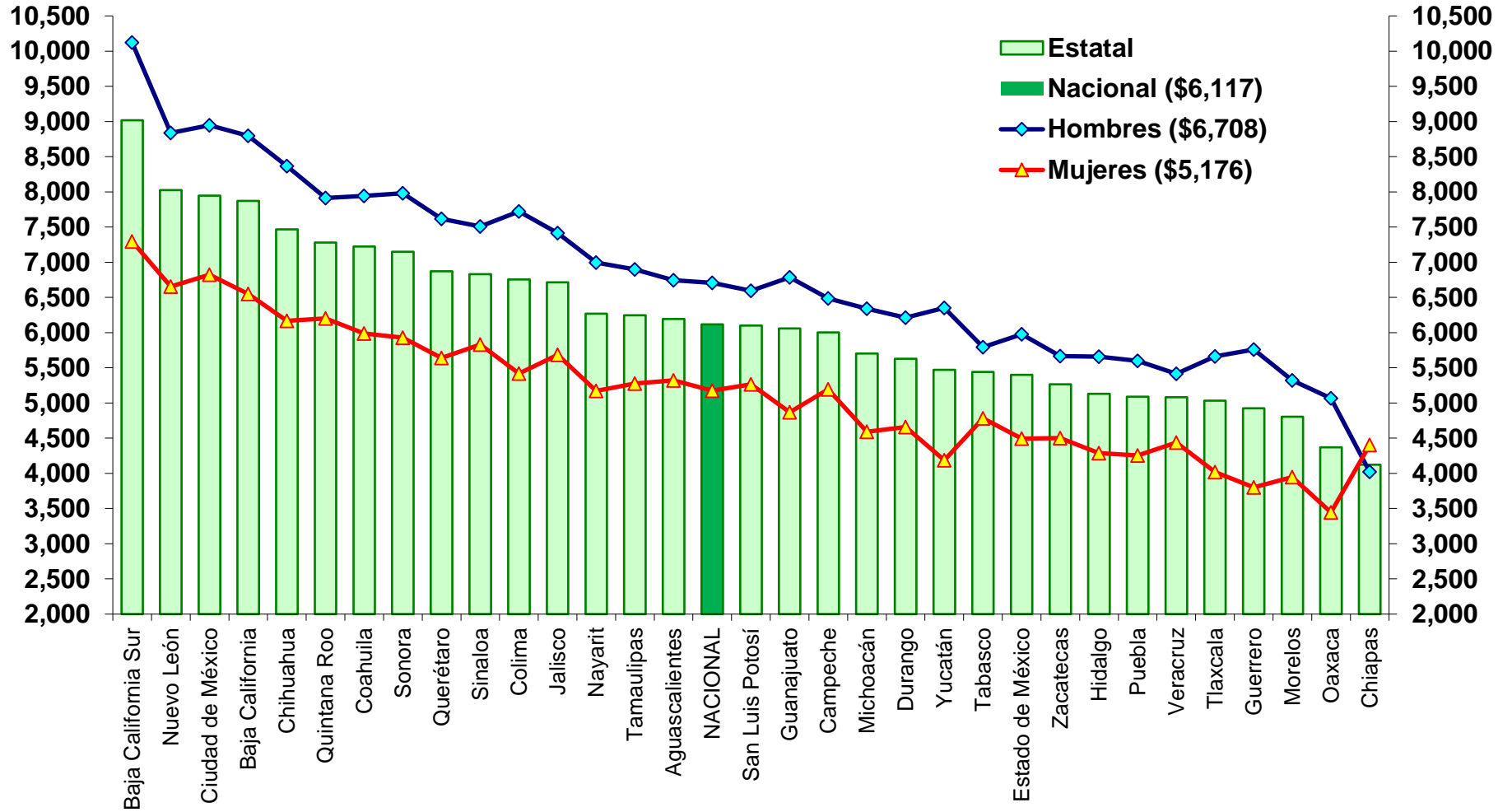
## EVOLUCIÓN DE INDICADORES LABORALES

### TRABAJADORES ASEGURADOS AL IMSS COMO PROPORCIÓN DE LOS OCUPADOS ASALARIADOS Segundo trimestre 2018



## EVOLUCIÓN DE INDICADORES LABORALES

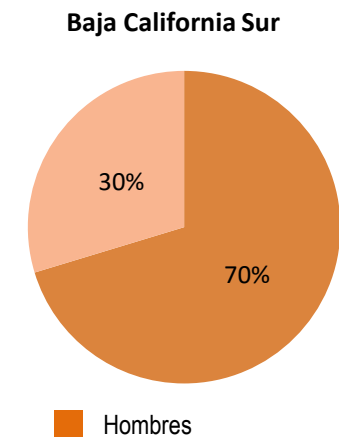
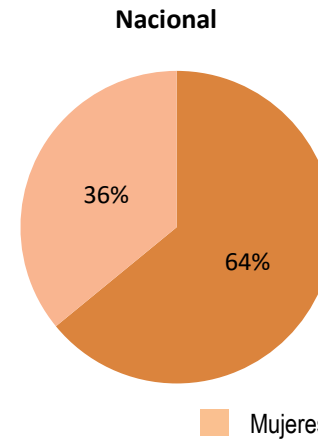
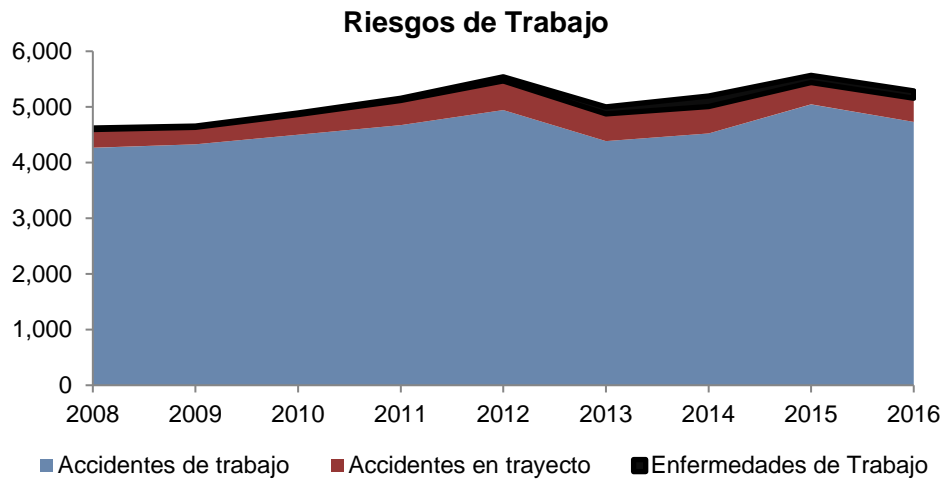
**INGRESO PROMEDIO DE LA POBLACIÓN OCUPADA**  
**Segundo trimestre 2018**  
**(Pesos Mensuales)**



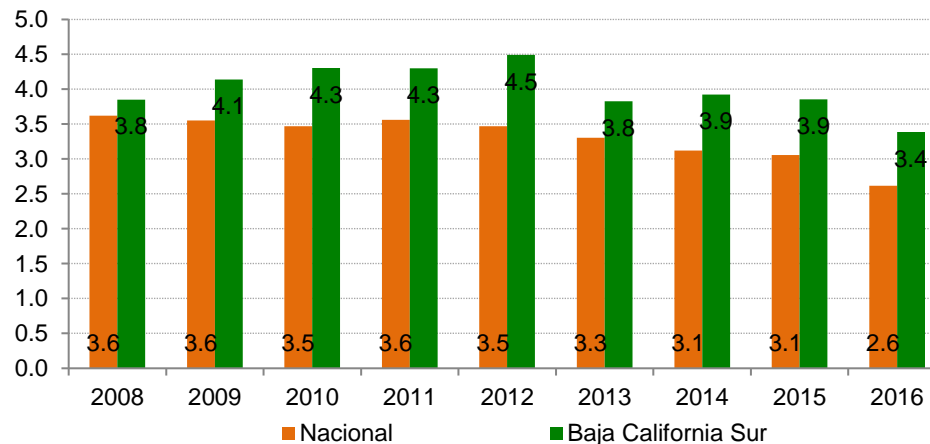
## RIESGOS DE TRABAJO

Riesgos de Trabajo terminados registrados en el IMSS por año de ocurrencia  
2016 <sup>1</sup>

	Total	Accidentes de Trabajo	Accidentes en Trayecto	Enfermedades de Trabajo
Nacional	482,028	359,041	113,775	9,212
Baja California Sur	5,288	4,729	427	132



**Tasa de Incidencia de Riesgos de Trabajo**  
(por cada 100 trabajadores)



1/ Cifras del último año completo disponible.