

SUBSECRETARÍA DE EMPLEO Y PRODUCTIVIDAD LABORAL

Aguascalientes



Información Laboral

Noviembre, 2017

AGUASCALIENTES EN EL CONTEXTO LABORAL NACIONAL

INDICADORES LABORALES

Concepto	Nacional	Aguascalientes	Periodo
Trabajadores Asegurados en el IMSS (número)	19,623,674	308,358	Octubre 2017
Tasa de Desocupación (por ciento) 1/	3.6	3.3	Septiembre 2017
Conflictividad colectiva laboral en la Jurisdicción Federal			
Emplazamientos a Huelga (número) 2/	4,657	38	Enero- Octubre 2017
Huelgas Estalladas (número)	1	--	Enero- Octubre 2017
Incremento salarial contractual real promedio en la Jurisdicción Federal (por ciento)	-2.44	-1.48	Octubre 2017
Salario asociado a trabajadores asegurados en el IMSS			Septiembre 2017
Diario	332.4	306.0	
Mensual	10,104.6	9,301.7	
Procuraduría Federal de la Defensa del Trabajo, PROFEDET (número de asuntos resueltos a favor de los trabajadores)			Enero-Septiembre 2017
Asesorías	111,829	1,579	
Conciliaciones	5,319	262	
Juicios	12,565	234	
Amparos	543	0	
Fondo Nacional para el Consumo de los Trabajadores, FONACOT			Enero-Septiembre 2017
<i>Trabajadores con crédito(s) ejercido(s) (número)</i>			
<i>Total</i>	754,001	21,010	
Hombres	469,807	13,635	
Mujeres	284,194	7,375	
<i>Importe de los créditos ejercidos (miles de pesos)</i>			
<i>Total</i>	12,024,905	280,553	
Hombres	7,954,331	191,760	
Mujeres	4,070,574	88,793	

1/ A partir de octubre de 2014, es con base en la población de 15 años y más. La Tasa de Desocupación estatal corresponde al promedio del periodo julio a septiembre de 2017.

2/ El total nacional contempla 413 emplazamientos a huelga en más de una entidad federativa.

FUENTES: INEGI; STPS; IMSS; CONASAMI; PROFEDET; y FONACOT.

AGUASCALIENTES EN EL CONTEXTO LABORAL NACIONAL

PERSONAS ATENDIDAS Y COLOCADAS POR LOS PROGRAMAS DEL SERVICIO NACIONAL DE EMPLEO Enero-Septiembre 2017 p/

Programas	Nacional		Aguascalientes		Participación porcentual Entidad / Nacional	
	Atendidos	Colocados	Atendidos	Colocados	Atendidos	Colocados
TOTAL	3,550,486	799,067	83,248	21,868	2.3	2.7
SERVICIOS DE VINCULACIÓN LABORAL	3,387,500	689,668	79,773	19,261	2.4	2.8
Bolsa de Trabajo	1,268,326	337,803	32,684	12,462	2.6	3.7
Ferías de Empleo	306,617	94,093	7,622	1,026	2.5	1.1
Programa de Trabajadores Agrícolas Temporales México-Canadá (PTAT)	25,694	25,263	106	105	0.4	0.4
Portal del Empleo	1,140,781	232,509	26,253	5,668	2.3	2.4
Talleres para Buscadores de Empleo 1/	142,954	--	2,239	--	1.6	--
Sistema Estatal de Empleo 1/	78,318	--	303	--	0.4	--
Centros de Intermediación Laboral (CIL) 1/	145,225	--	7,327	--	5.0	--
SNE por Teléfono 2/	279,585	--	3,239	--	1.2	--
PROGRAMA DE APOYO AL EMPLEO (Presupuesto Federal)	102,233	67,001	1,649	1,137	1.6	1.7
Bécate	63,204	42,697	1,520	1,091	2.4	2.6
Fomento al Autoempleo	2,614	2,614	46	46	1.8	1.8
Movilidad Laboral	33,965	21,690	0	0	0.0	0.0
Repatriados Trabajando	2,450	0	83	0	3.4	0.0
PROGRAMA DE APOYO AL EMPLEO (Presupuesto Estatal)	60,753	42,398	1,826	1,470	3.0	3.5
Bécate	54,868	38,300	1,681	1,355	3.1	3.5
Fomento al Autoempleo	3,071	3,071	115	115	3.7	3.7
Movilidad Laboral	1,467	1,027	0	0	0.0	0.0
Repatriados Trabajando	1,347	0	30	0	2.2	0.0

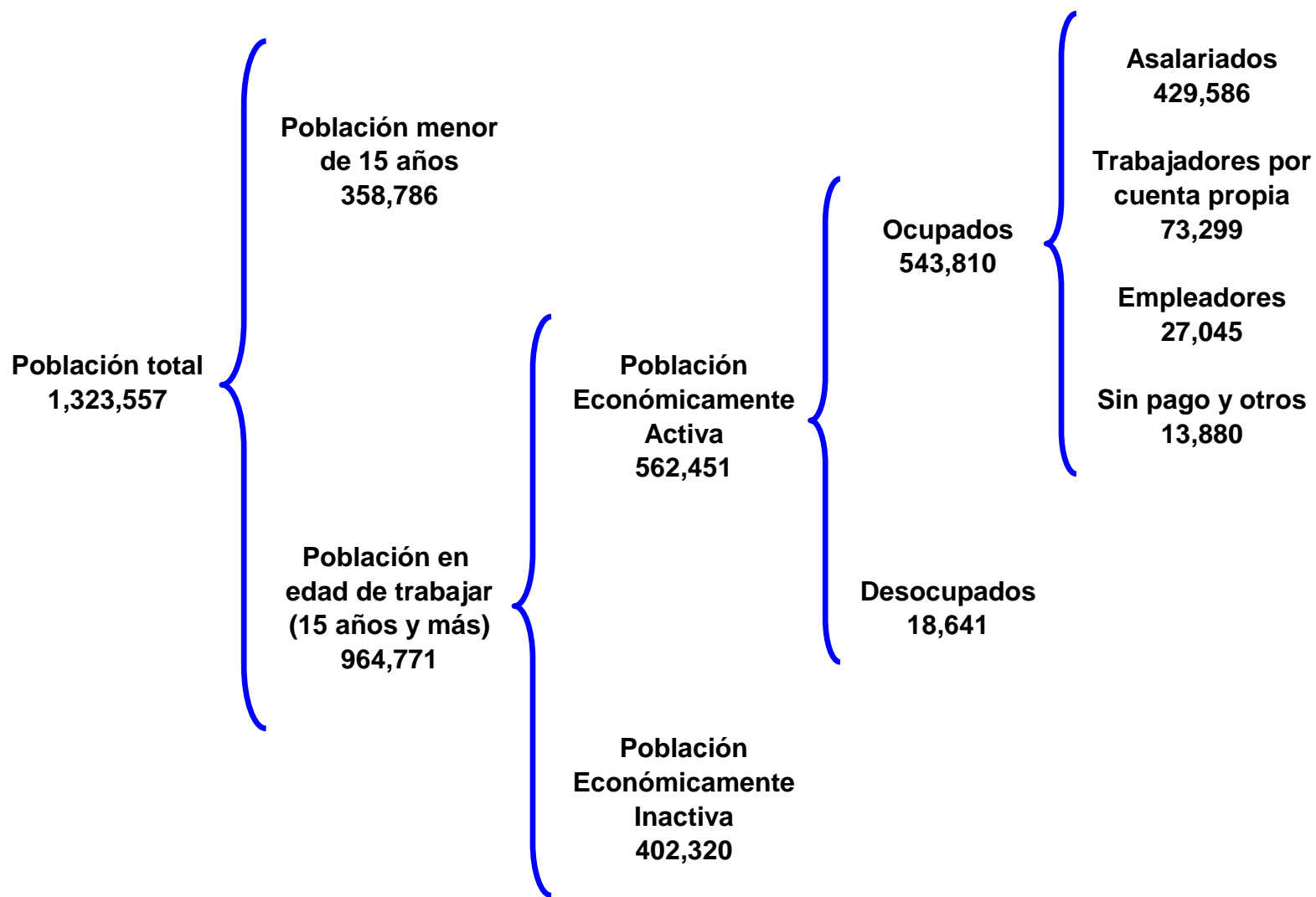
p/ Cifras preliminares.

1/ No se contabiliza la colocación en este servicio toda vez que está formando parte de otros servicios.

2/ Se incluyen las llamadas atendidas en el centro de atención de personas que requieren información de los Programas de Movilidad Laboral (Canadá y España) y de los programas de capacitación o con apoyo económico a cargo del SNE, actualizar información de vacantes de empleo y en general asesoraría en el Portal del Empleo.

Fuente: STPS.

DISTRIBUCIÓN ECONÓMICA DE LA POBLACIÓN
Tercer trimestre 2017



AGUASCALIENTES EN EL CONTEXTO LABORAL NACIONAL

POBLACIÓN Tercer trimestre 2017 (Personas)

Concepto	Nacional			Aguascalientes			Participación B/A (%)
	Total (A)	Hombres (%)	Mujeres (%)	Total (B)	Hombres (%)	Mujeres (%)	
Población total (PT)	123,675,351	48.3	51.7	1,323,557	48.5	51.5	1.1
<i>Población menor de 15 años (Menores)</i>	32,162,789	51.1	48.9	358,786	51.9	48.1	1.1
<i>Población en edad de trabajar (PET)</i>	91,512,562	47.4	52.6	964,771	47.3	52.7	1.1
Población Económicamente Inactiva (PEI)	37,142,647	25.9	74.1	402,320	27.3	72.7	1.1
Población Económicamente Activa (PEA)	54,369,915	62.0	38.0	562,451	61.6	38.4	1.0
Ocupados	52,438,646	62.1	37.9	543,810	61.5	38.5	1.0
Desocupados	1,931,269	59.9	40.1	18,641	65.2	34.8	1.0
Tasas laborales (por cientos)							
Tasa neta de participación, TNP (PEA/PET)	59.4	77.8	42.9	58.3	75.9	42.5	
Tasa de desocupación, TDA (Desocupados/PEA)	3.6	3.4	3.8	3.3	3.5	3.0	
Tasa de desocupación jóvenes (15 a 29 años)	6.5	5.9	7.5	5.6	5.2	6.2	
Tasa de Informalidad Laboral	57.2	57.0	57.5	42.5	40.6	45.6	

FUENTE: STPS-INEGI. Encuesta Nacional de Ocupación y Empleo.

AGUASCALIENTES EN EL CONTEXTO LABORAL NACIONAL

OCUPACIÓN Tercer trimestre 2017 (Personas)

Concepto	Nacional			Aguascalientes			Participación B/A (%)
	Total (A)	Hombres (%)	Mujeres (%)	Total (B)	Hombres (%)	Mujeres (%)	
Ocupados por rama de actividad económica	52,438,646	62.1	37.9	543,810	61.5	38.5	1.0
Actividades agropecuarias	6,954,738	89.5	10.5	28,692	91.5	8.5	0.4
Industria Manufacturera	8,803,438	62.6	37.4	137,773	68.7	31.3	1.6
Industria Extractiva y Electricidad	416,136	86.9	13.1	4,062	88.8	11.2	1.0
Construcción	4,198,567	96.4	3.6	40,116	94.5	5.5	1.0
Comercio	9,602,025	48.3	51.7	100,543	53.8	46.2	1.0
Transportes y comunicaciones	2,679,458	87.6	12.4	24,765	85.8	14.2	0.9
Otros servicios	17,267,115	45.5	54.5	177,901	43.8	56.2	1.0
Gobierno y organismos internacionales	2,175,566	62.3	37.7	29,151	61.6	38.4	1.3
No especificado	341,603	67.1	32.9	807	65.7	34.3	0.2
Ocupados por nivel de ingreso	52,438,646	62.1	37.9	543,810	61.5	38.5	1.0
No recibe ingresos	3,437,846	59.3	40.7	14,574	37.8	62.2	0.4
Menos de un S.M.	6,479,244	45.9	54.1	30,625	30.6	69.4	0.5
De 1 a 2 S.M.	14,559,055	58.0	42.0	130,511	50.9	49.1	0.9
Más de 2 a 5 S.M.	17,777,478	69.5	30.5	160,011	73.1	26.9	0.9
Más de 5 a 10 S.M.	2,191,782	73.4	26.6	16,828	75.4	24.6	0.8
Más de 10 S.M.	530,738	71.9	28.1	1,814	90.4	9.6	0.3
No especificado	7,462,503	63.9	36.1	189,447	64.2	35.8	2.5

FUENTE: STPS-INEGI. Encuesta Nacional de Ocupación y Empleo.

AGUASCALIENTES EN EL CONTEXTO LABORAL NACIONAL

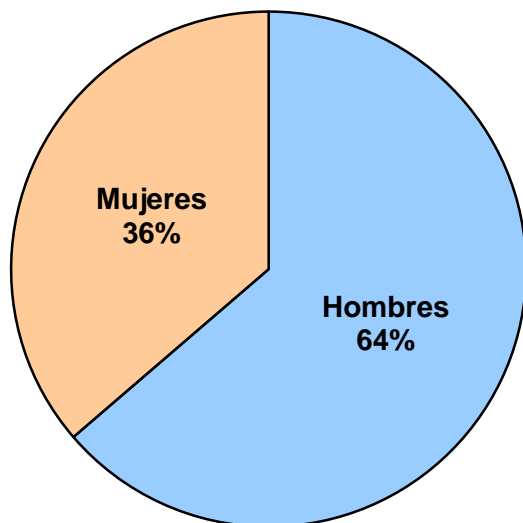
OCUPACIÓN Tercer trimestre 2017 (Personas)

Concepto	Nacional			Aguascalientes			Participación B/A (%)
	Total (A)	Hombres (%)	Mujeres (%)	Total (B)	Hombres (%)	Mujeres (%)	
Ocupados por nivel de educación	52,438,646	62.1	37.9	543,810	61.5	38.5	1.0
Sin instrucción	1,958,660	65.6	34.4	7,742	72.2	27.8	0.4
Primaria	13,497,294	67.1	32.9	110,233	70.5	29.5	0.8
Secundaria y media superior	26,143,202	61.7	38.3	302,151	59.9	40.1	1.2
Superior	10,792,220	56.2	43.8	123,273	56.5	43.5	1.1
No especificado	47,270	58.0	42.0	411	47.7	52.3	0.9
Ocupados por posición en el trabajo	52,438,646	62.1	37.9	543,810	61.5	38.5	1.0
Empleadores	2,302,058	79.7	20.3	27,045	78.2	21.8	1.2
Trabajadores asalariados	35,929,889	62.2	37.8	429,586	61.3	38.7	1.2
Trabajadores por su cuenta	11,748,057	62.0	38.0	73,299	61.3	38.7	0.6
Trabajadores sin pago	2,458,642	45.1	54.9	13,880	34.7	65.3	0.6
Otros trabajadores	0	0.0	0.0	0	0.0	0.0	0.0

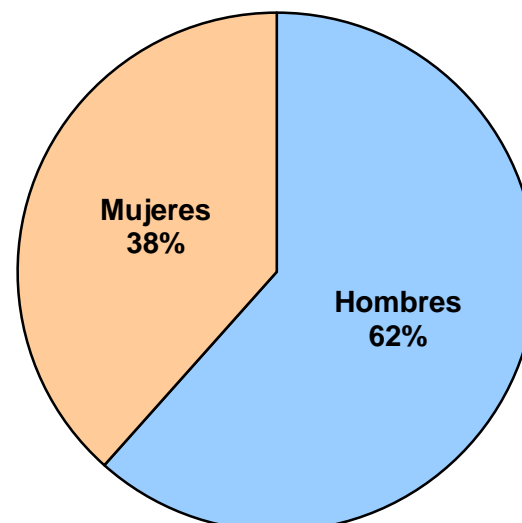
FUENTE: STPS-INEGI. Encuesta Nacional de Ocupación y Empleo.

**POBLACIÓN ECONÓMICAMENTE ACTIVA
(Estructura por sexo)**

2000-III

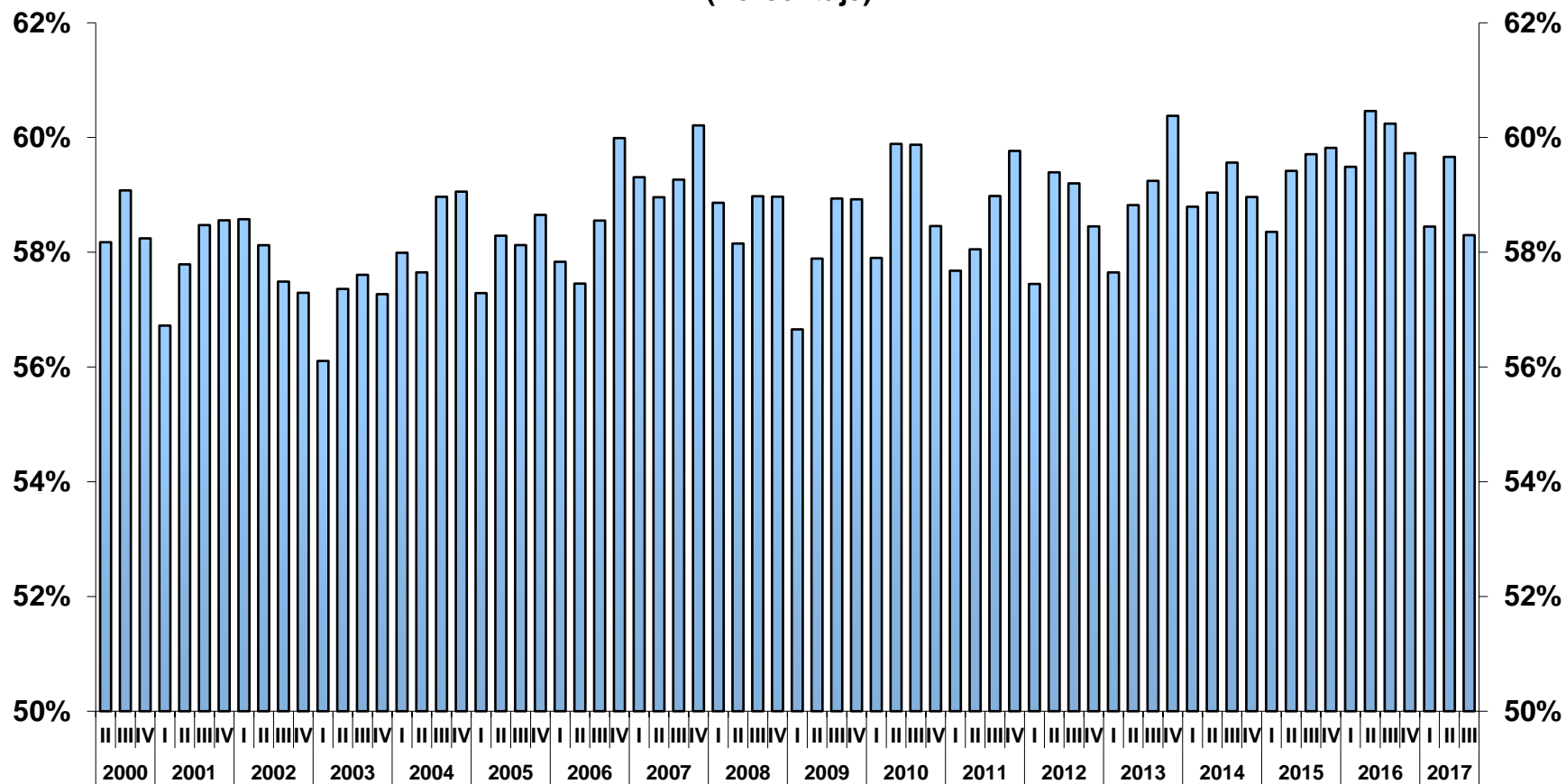


2017-III



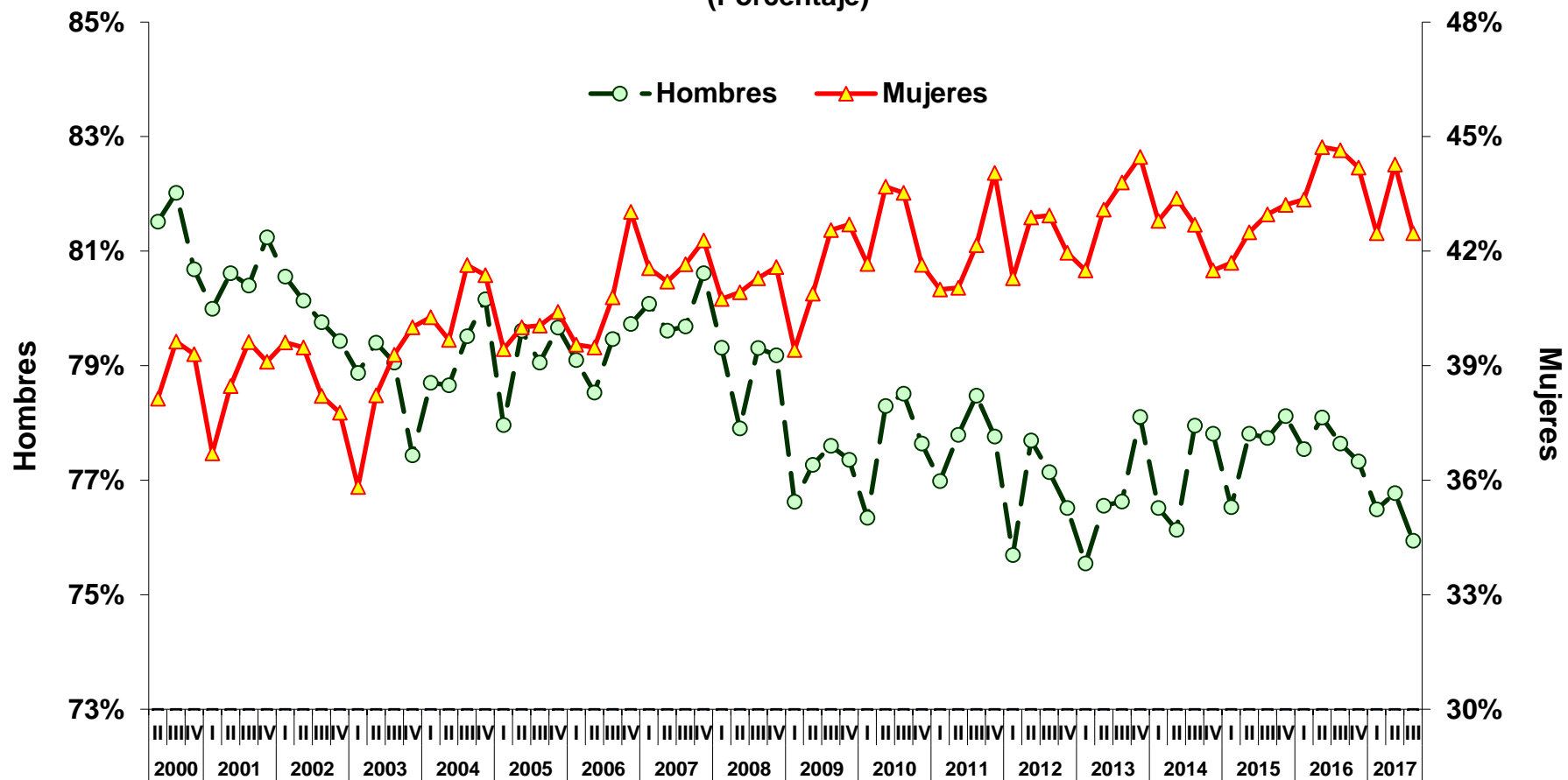
EVOLUCIÓN DE INDICADORES LABORALES

TASA NETA DE PARTICIPACIÓN (Porcentaje)



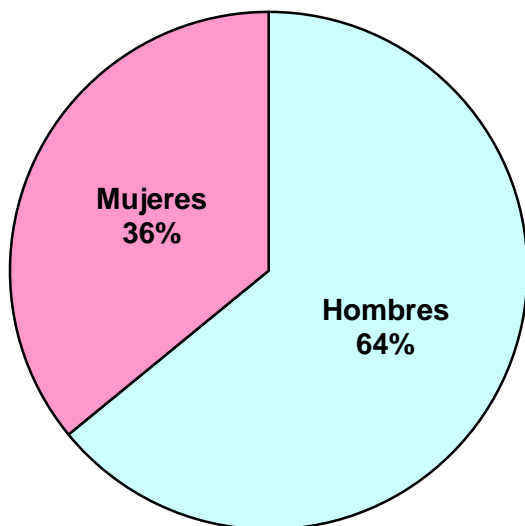
EVOLUCIÓN DE INDICADORES LABORALES

TASA NETA DE PARTICIPACIÓN (Porcentaje)

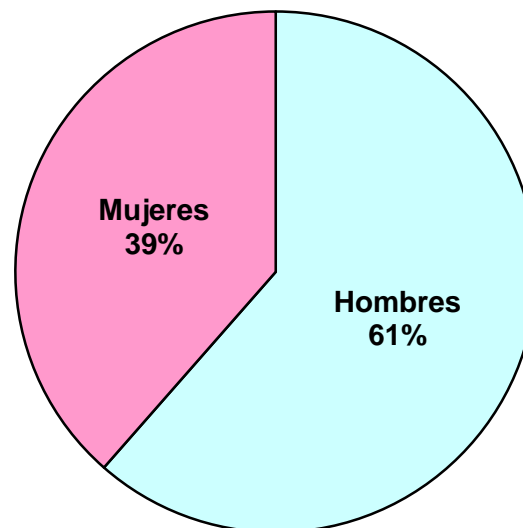


**POBLACIÓN OCUPADA
(Estructura por sexo)**

2000-III

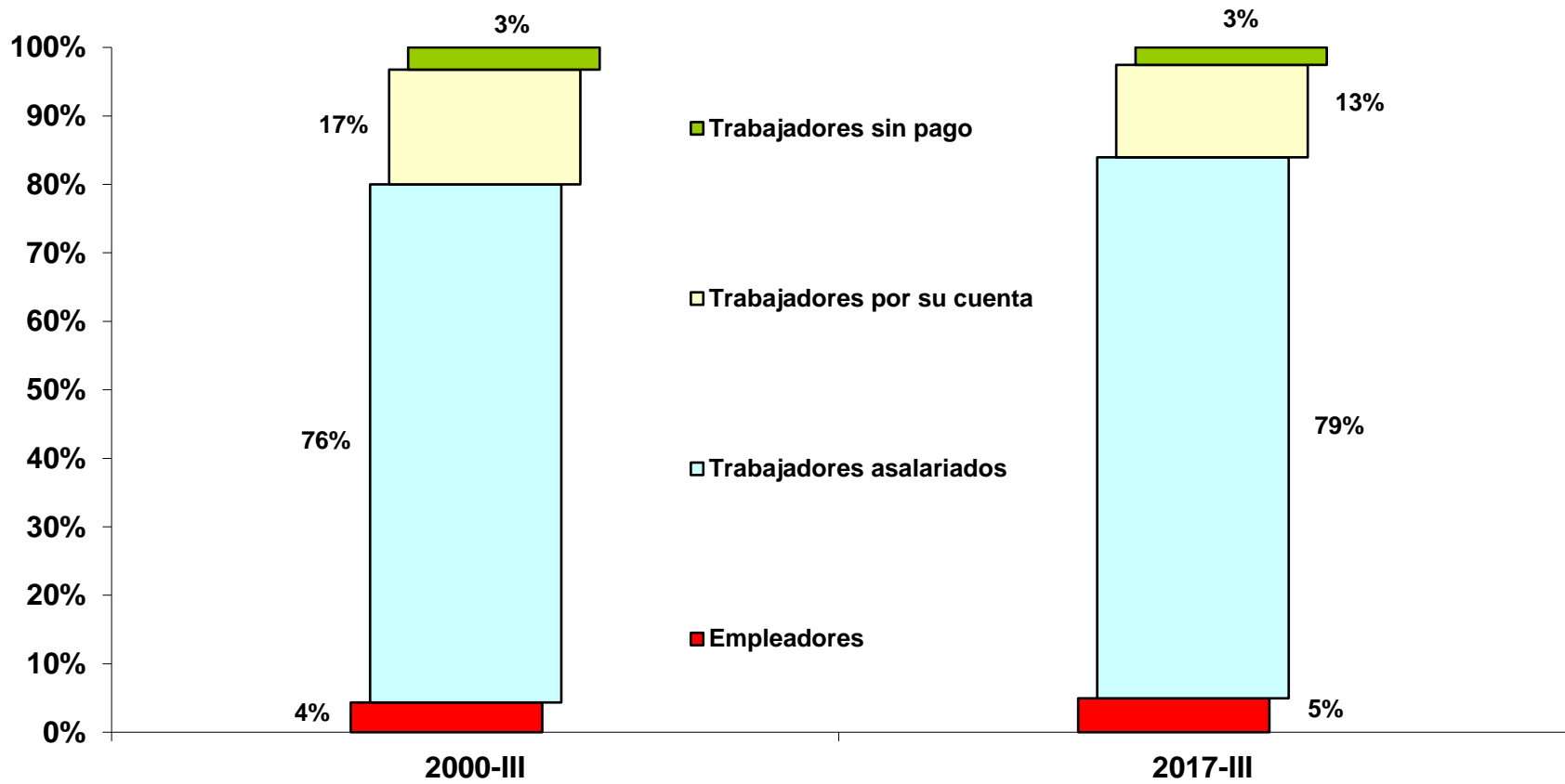


2017-III



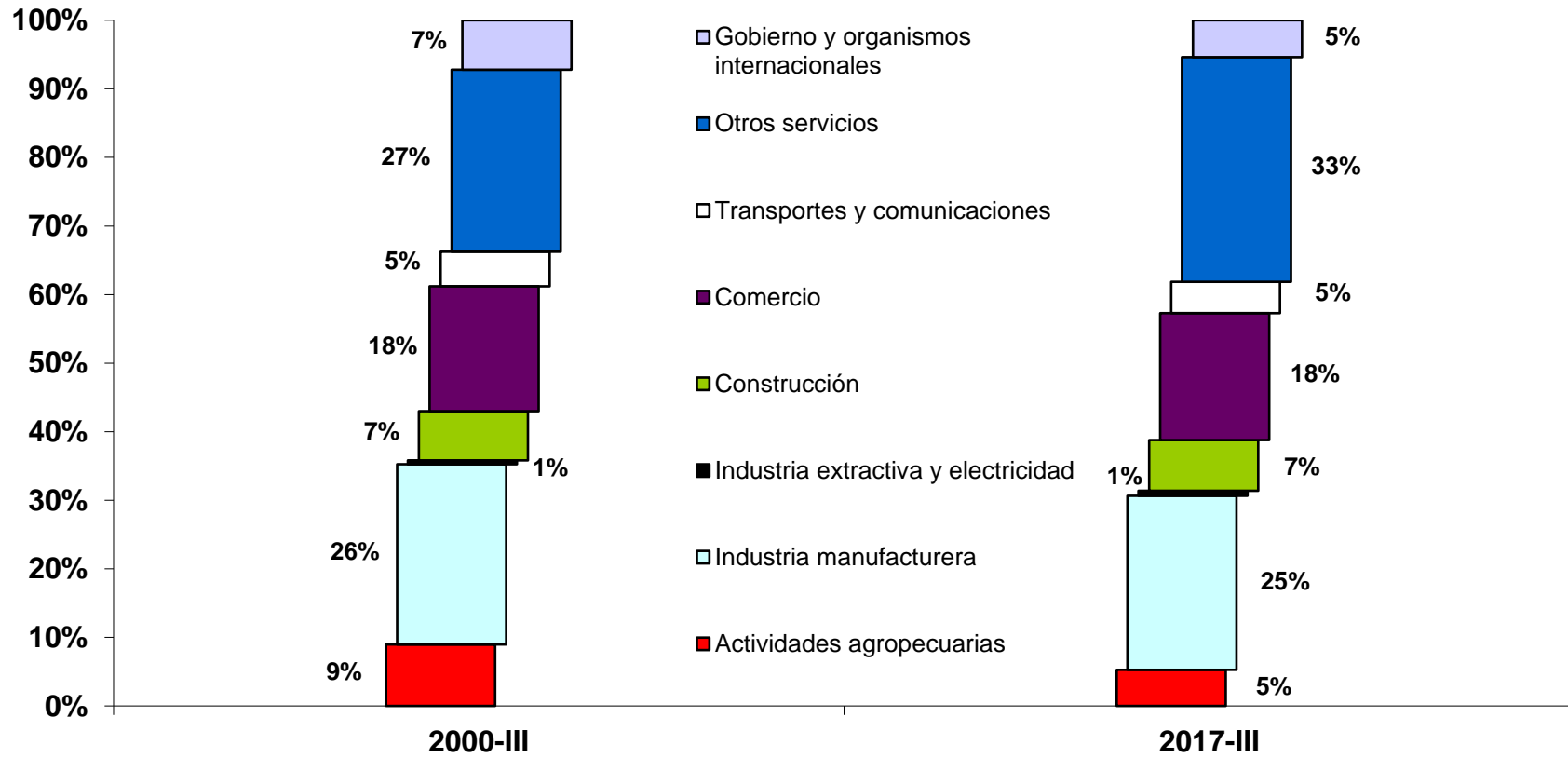
EVOLUCIÓN DE INDICADORES LABORALES

OCUPADOS POR POSICIÓN EN EL TRABAJO



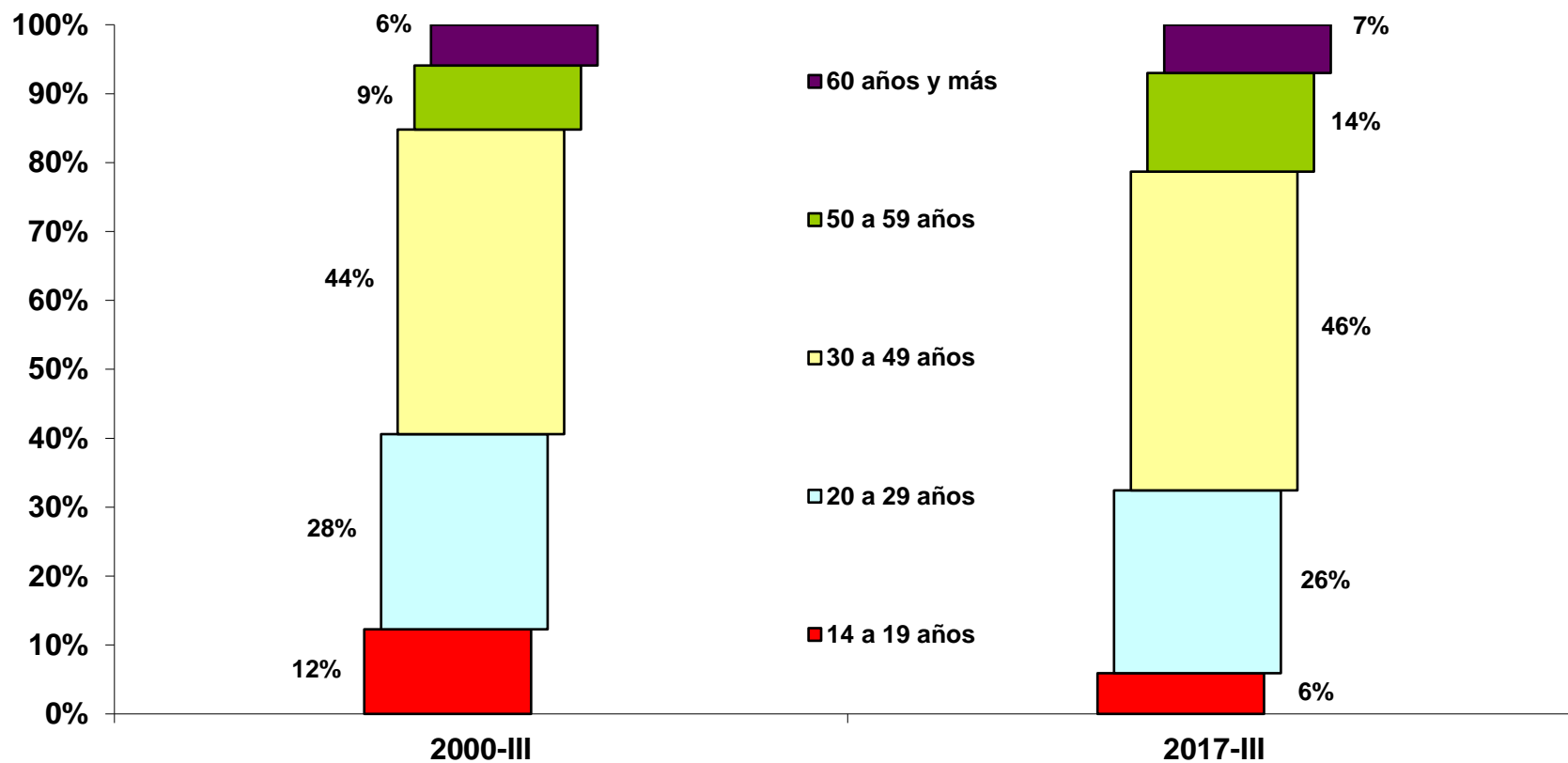
EVOLUCIÓN DE INDICADORES LABORALES

OCUPADOS POR RAMA DE ACTIVIDAD ECONÓMICA



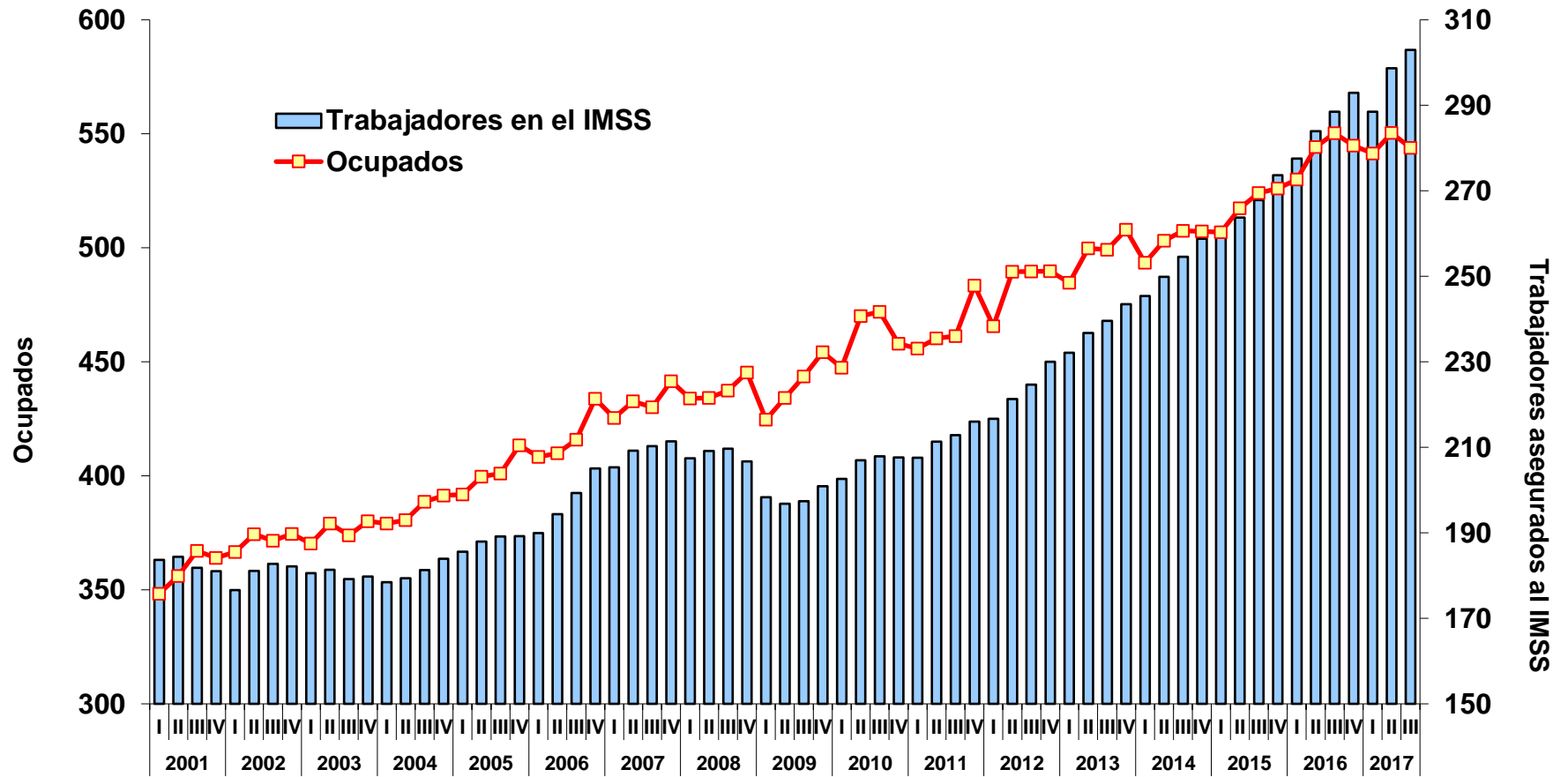
EVOLUCIÓN DE INDICADORES LABORALES

OCUPADOS POR GRUPOS DE EDAD



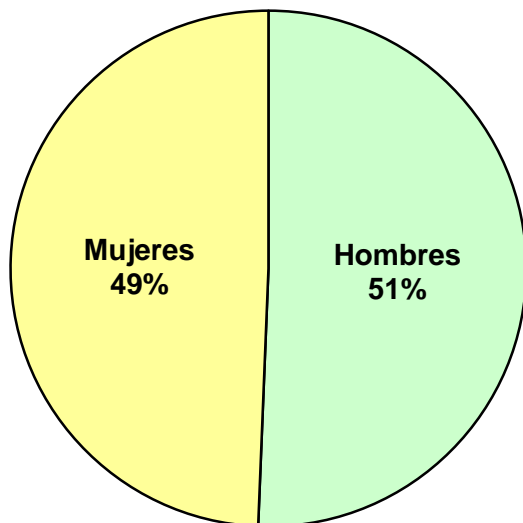
EVOLUCIÓN DE INDICADORES LABORALES

EVOLUCIÓN DE LA OCUPACIÓN Y EL EMPLEO ASEGURADO EN EL IMSS (Miles de personas)

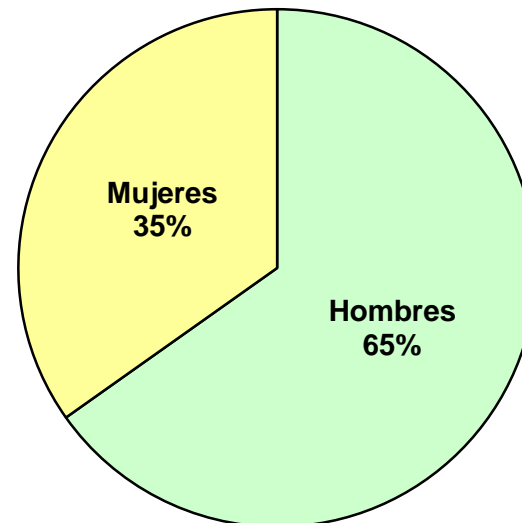


**POBLACIÓN DESOCUPADA
(Estructura por sexo)**

2000-III

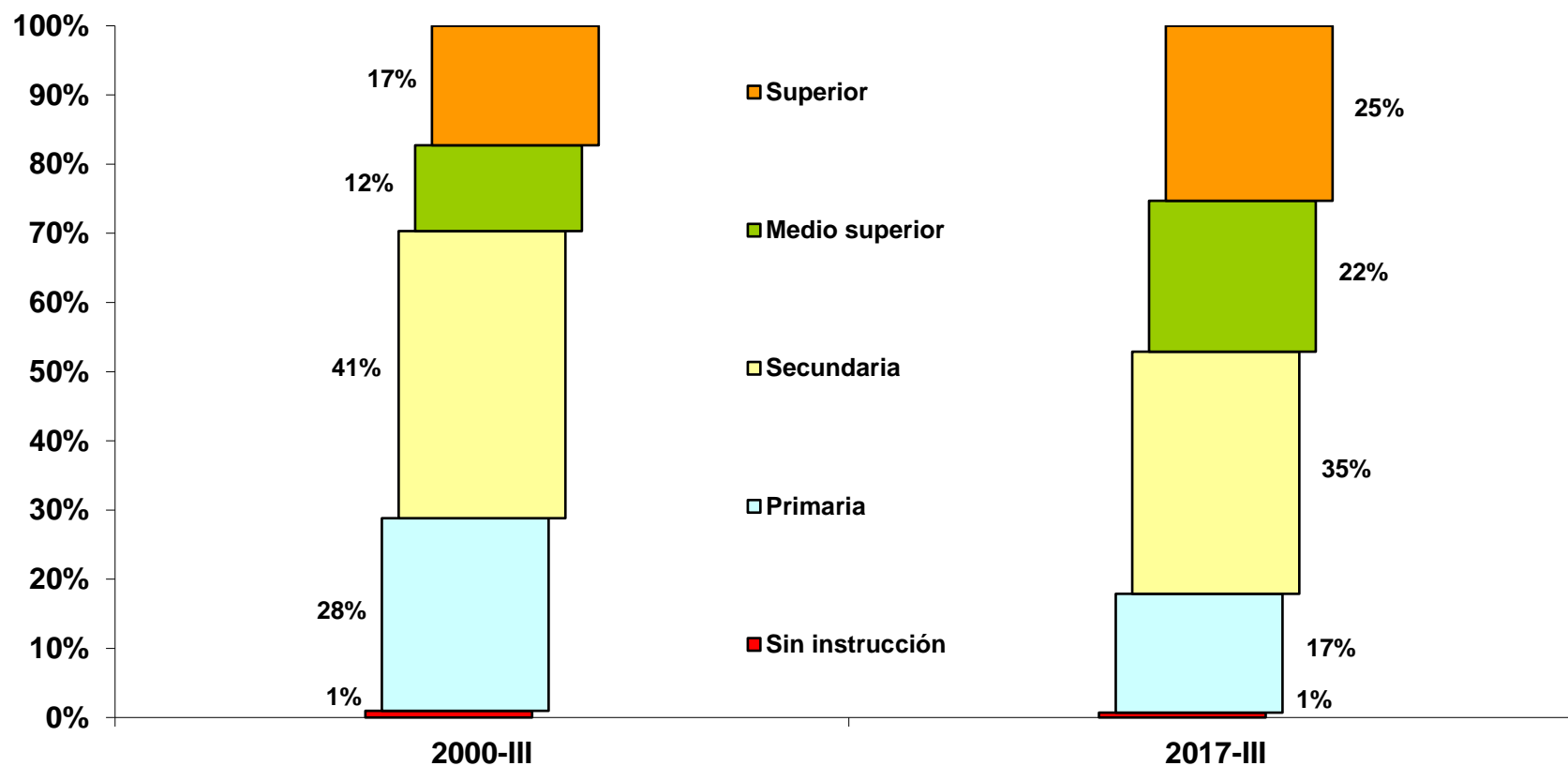


2017-III



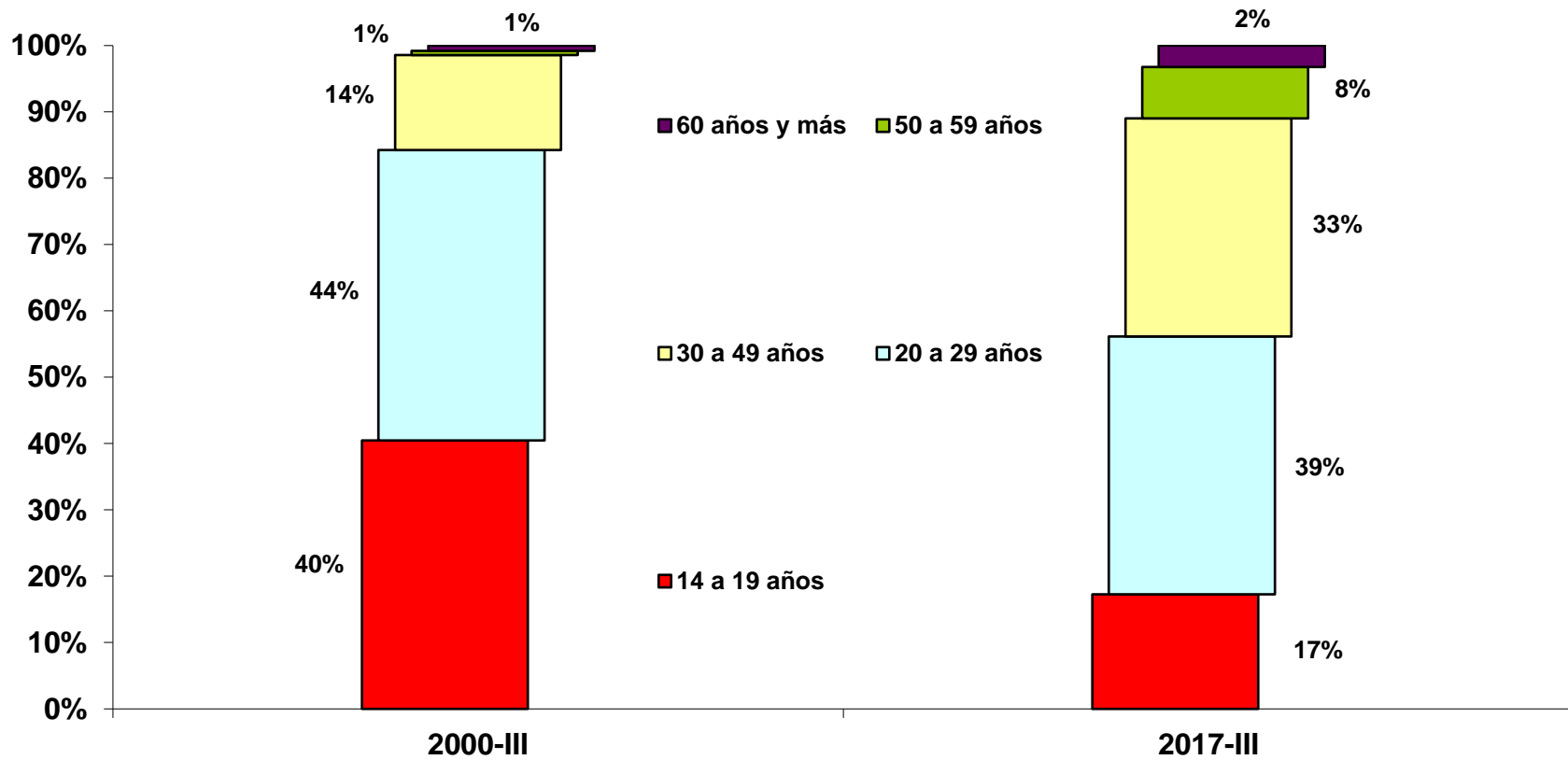
EVOLUCIÓN DE INDICADORES LABORALES

DESOCUPADOS POR NIVEL DE INSTRUCCIÓN



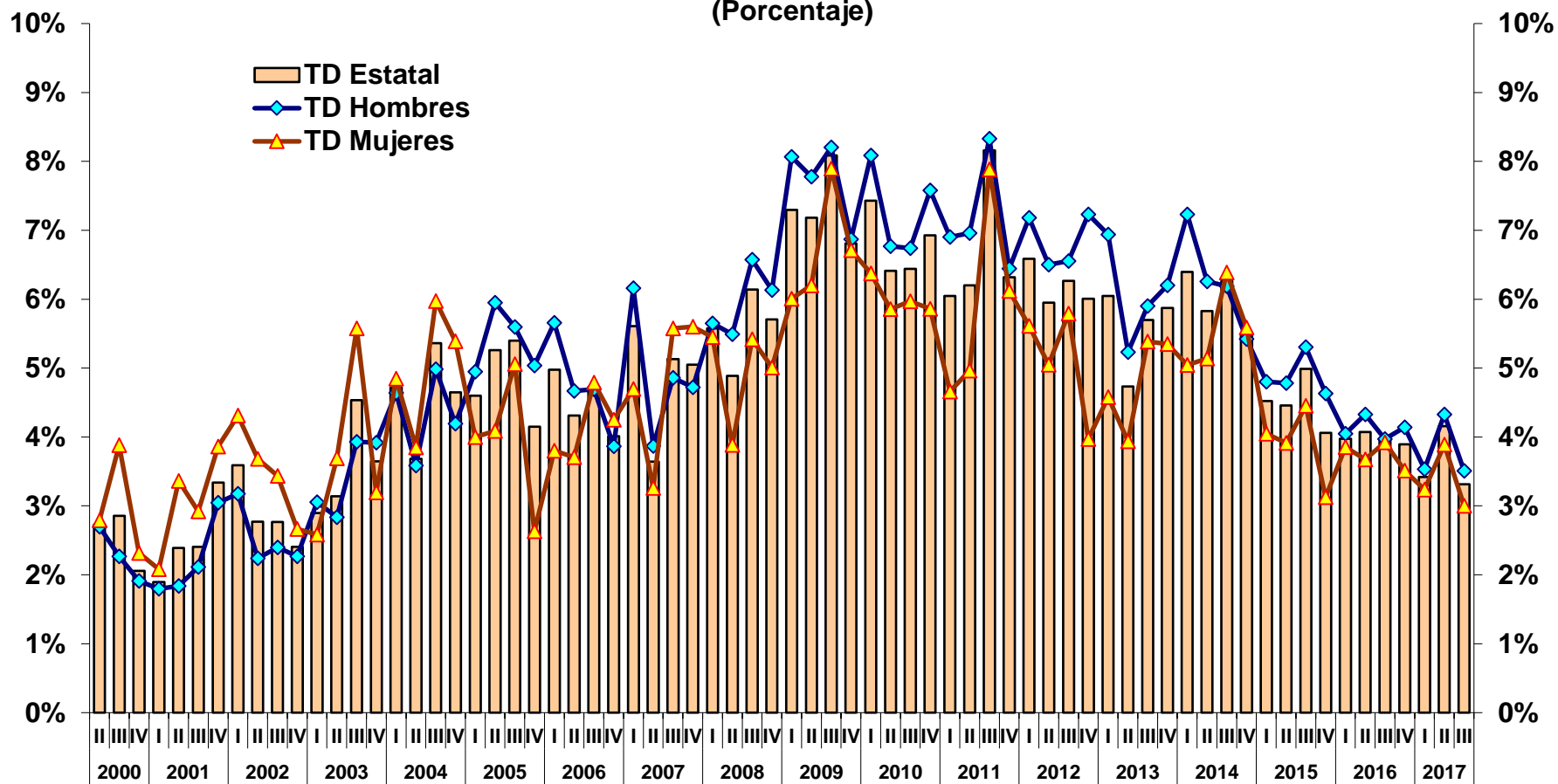
EVOLUCIÓN DE INDICADORES LABORALES

DESOCUPADOS POR GRUPOS DE EDAD



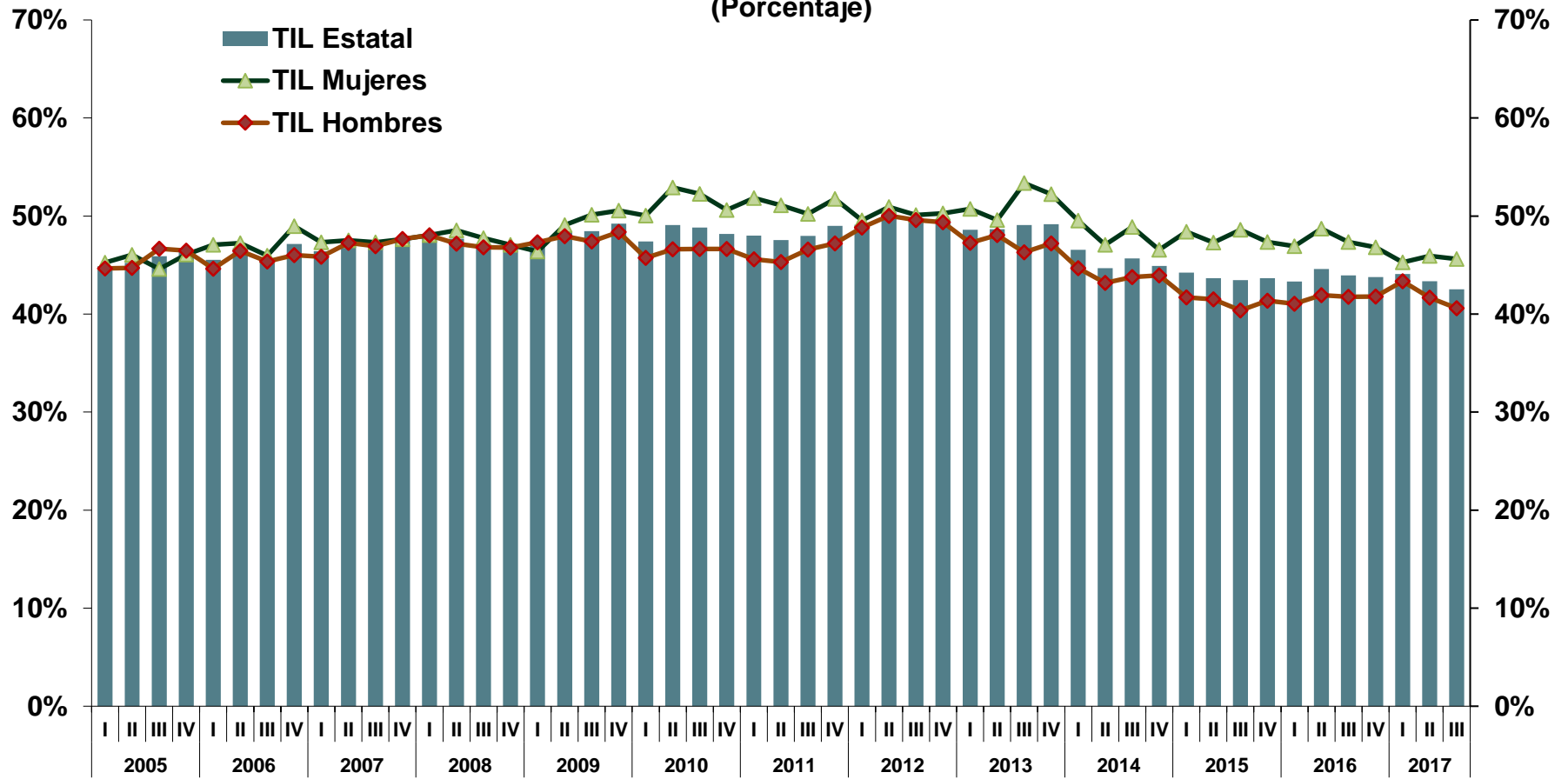
EVOLUCIÓN DE INDICADORES LABORALES

TASA DE DESOCUPACIÓN (Porcentaje)



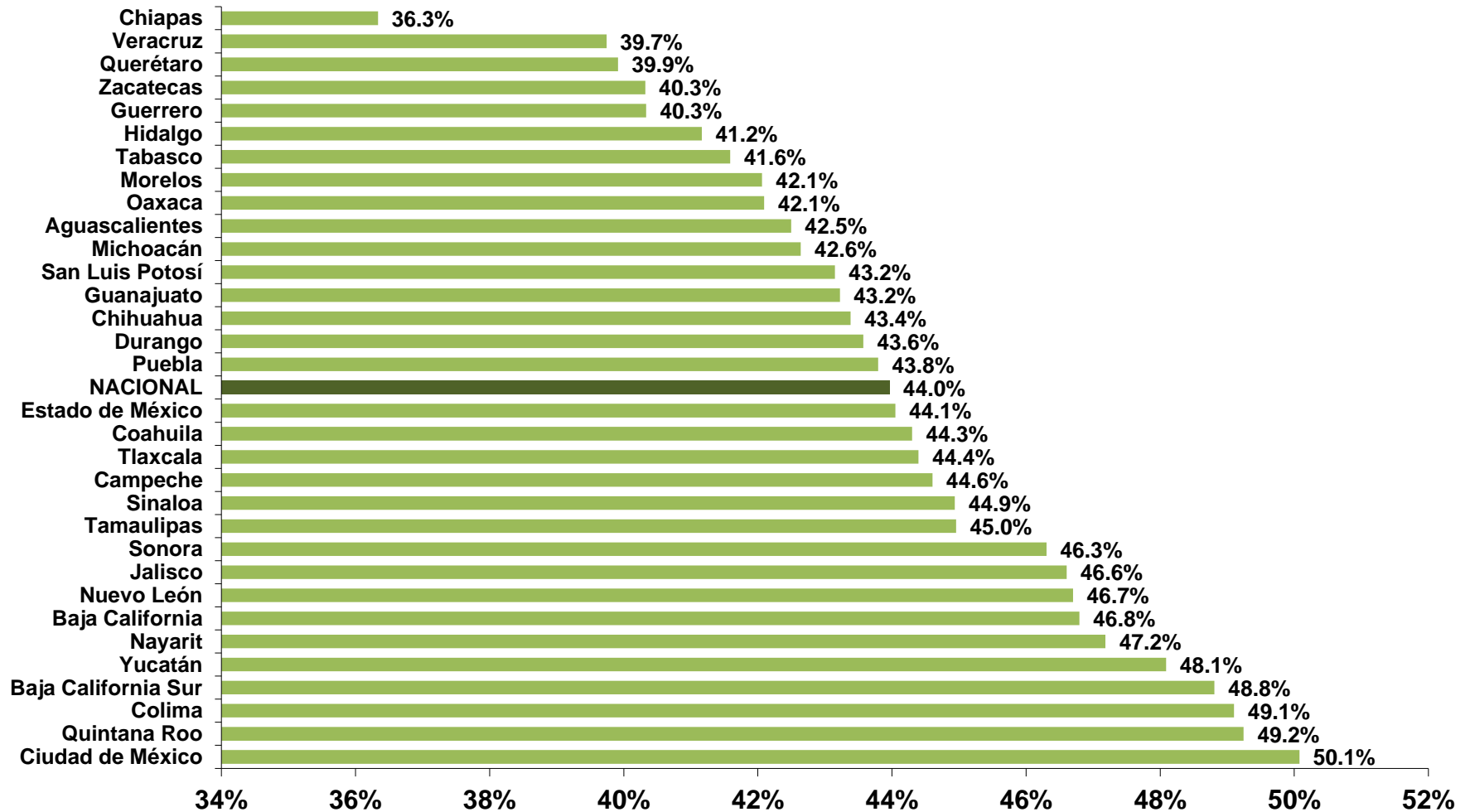
EVOLUCIÓN DE INDICADORES LABORALES

TASA DE INFORMALIDAD LABORAL (Porcentaje)



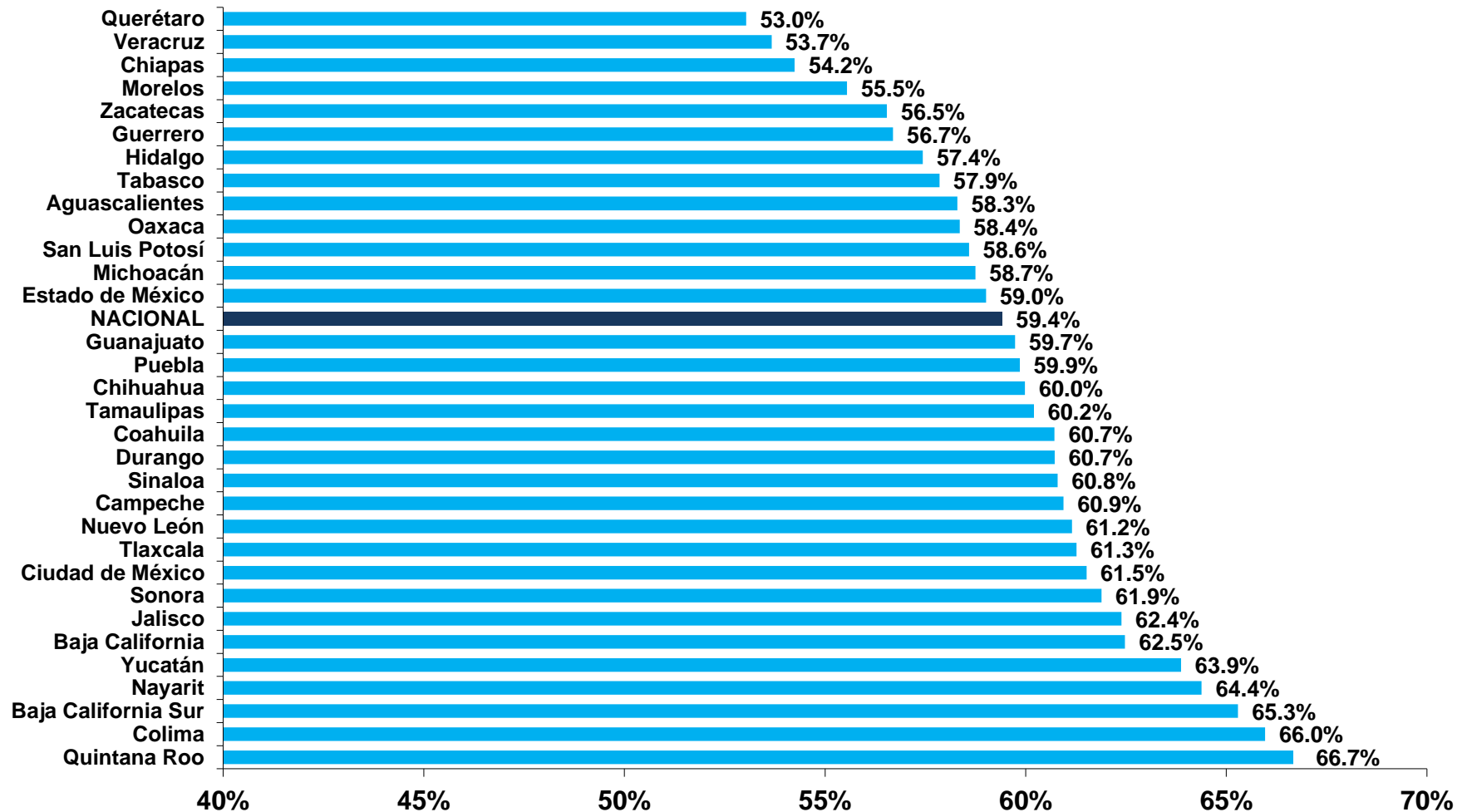
EVOLUCIÓN DE INDICADORES LABORALES

TASA BRUTA DE PARTICIPACIÓN (PEA/PT) Tercer trimestre 2017



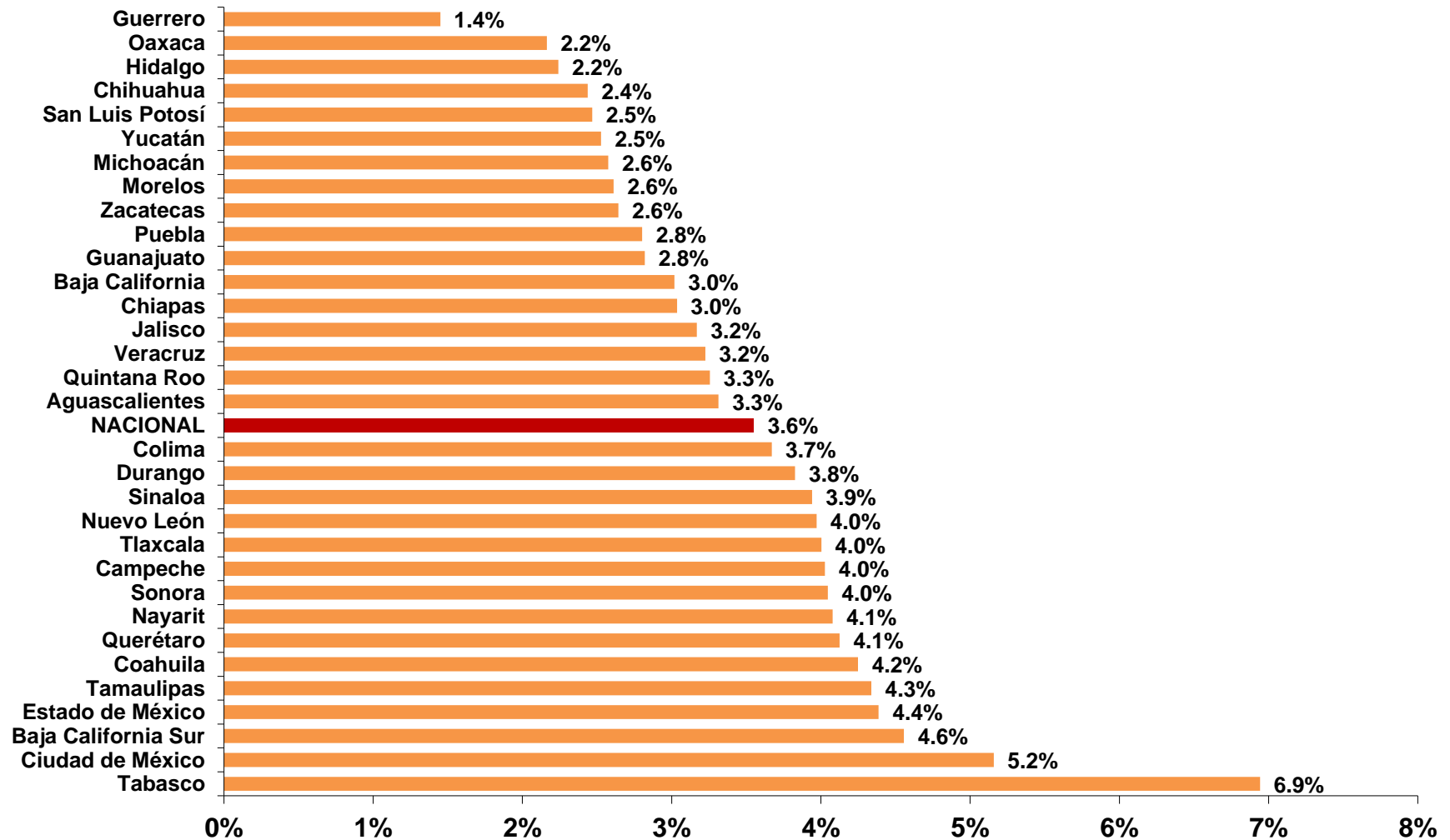
EVOLUCIÓN DE INDICADORES LABORALES

TASA NETA DE PARTICIPACIÓN (PEA/PET) Tercer trimestre 2017



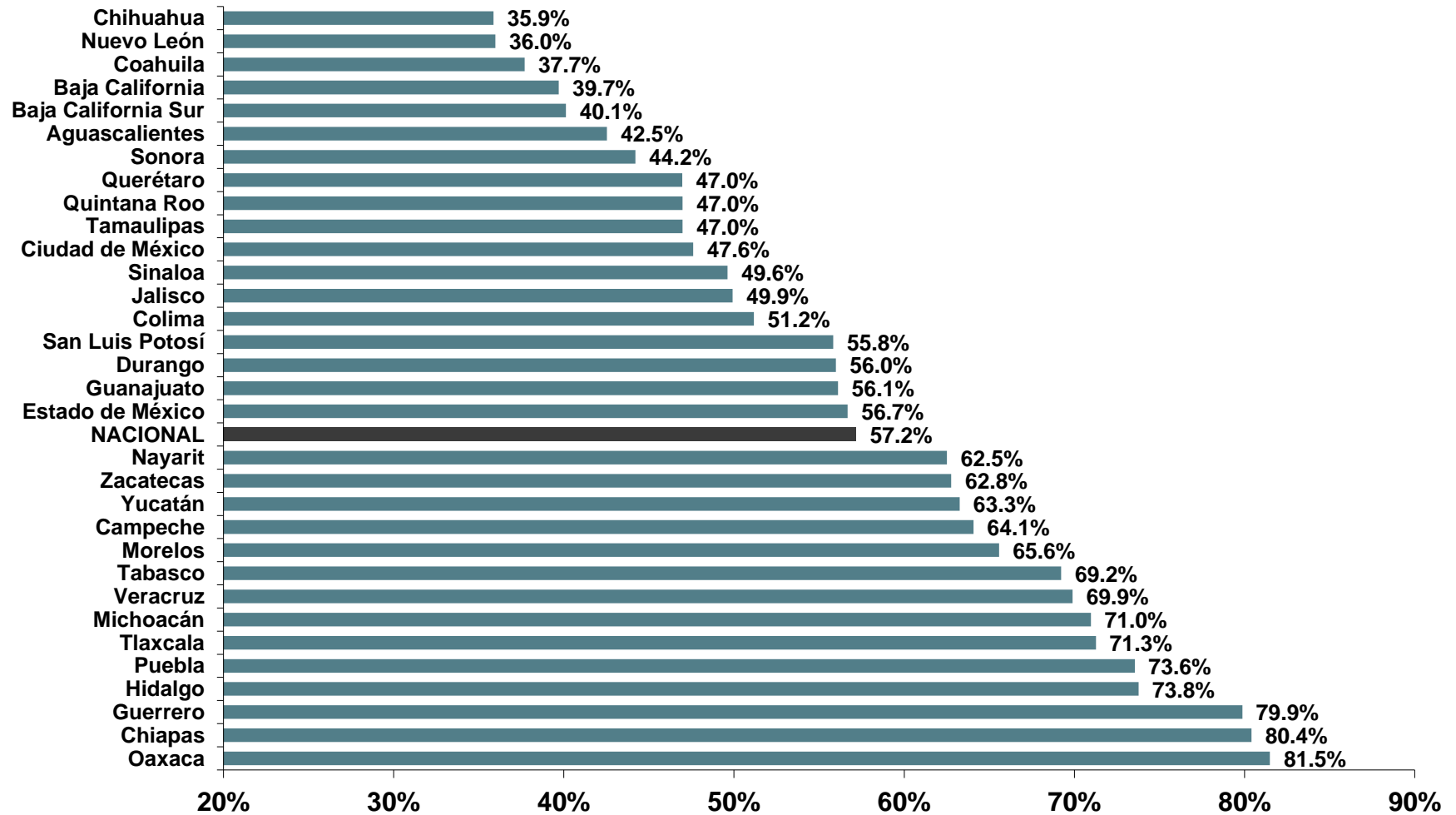
EVOLUCIÓN DE INDICADORES LABORALES

TASA DE DESOCUPACIÓN Tercer trimestre 2017



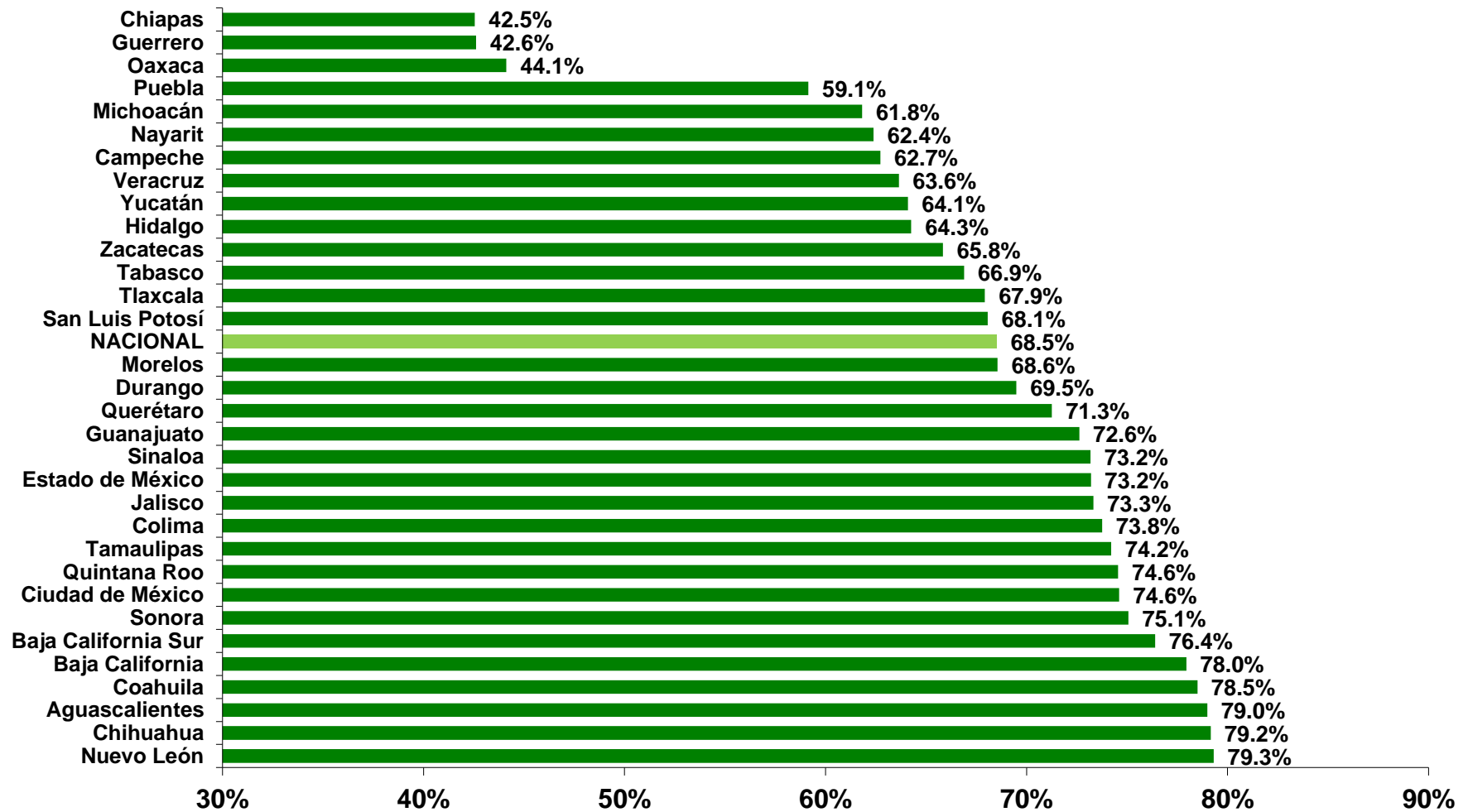
EVOLUCIÓN DE INDICADORES LABORALES

TASA DE INFORMALIDAD LABORAL Tercer trimestre 2017



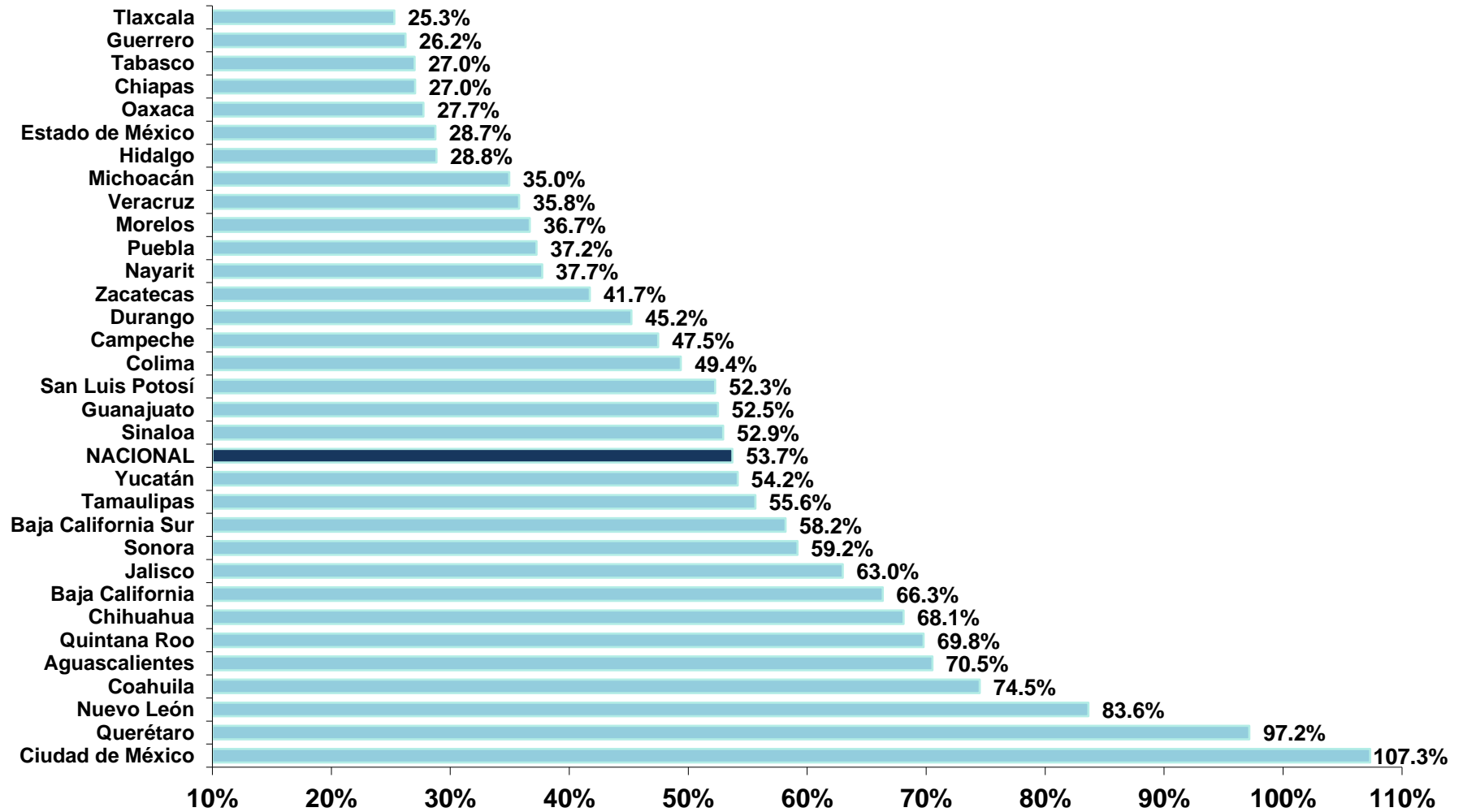
EVOLUCIÓN DE INDICADORES LABORALES

PROPORCIÓN DE TRABAJADORES ASALARIADOS EN LA OCUPACIÓN Tercer trimestre 2017



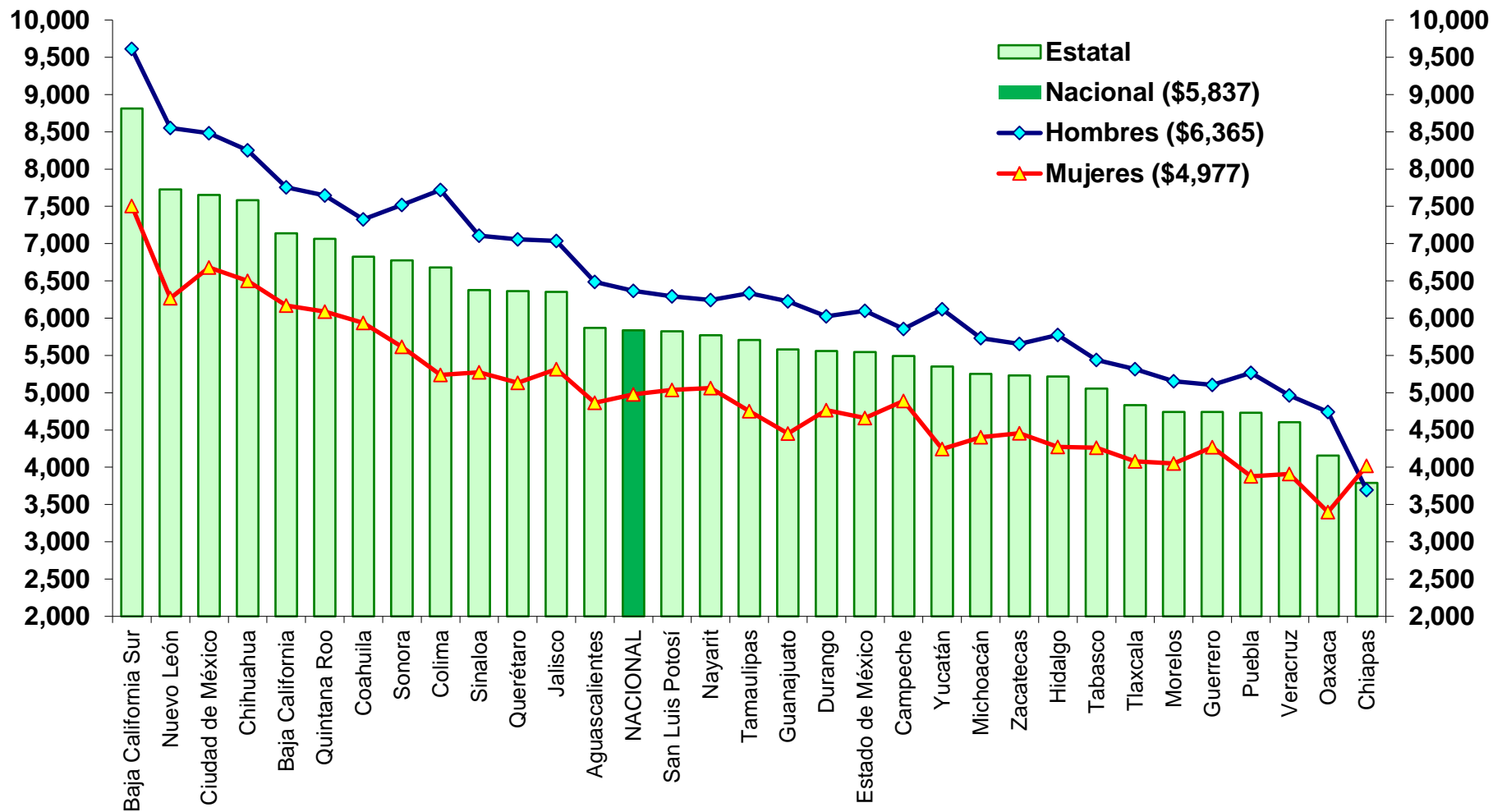
EVOLUCIÓN DE INDICADORES LABORALES

TRABAJADORES ASEGURADOS AL IMSS COMO PROPORCIÓN DE LOS OCUPADOS ASALARIADOS Tercer trimestre 2017



EVOLUCIÓN DE INDICADORES LABORALES

INGRESO PROMEDIO DE LA POBLACIÓN OCUPADA
Tercer trimestre 2017
(Pesos Mensuales)

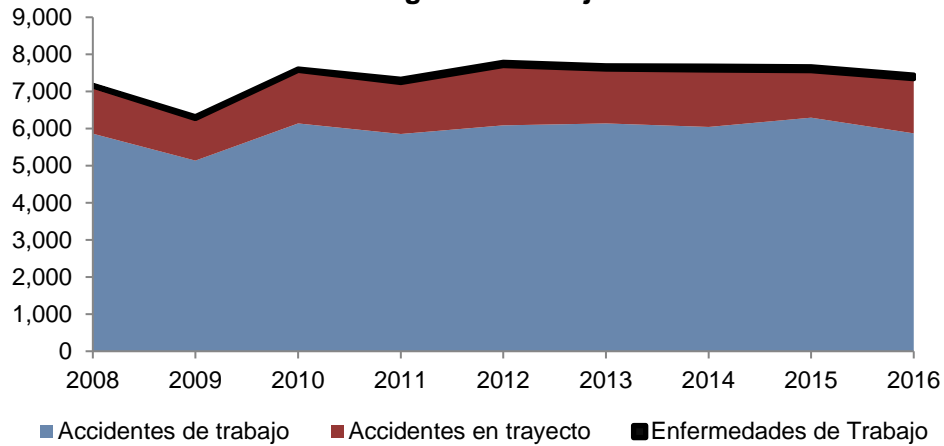


RIESGOS DE TRABAJO

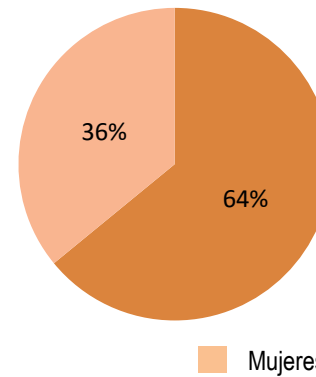
Riesgos de Trabajo terminados registrados en el IMSS por año de ocurrencia
2016 ¹

	Total	Accidentes de Trabajo	Accidentes en Trayecto	Enfermedades de Trabajo
Nacional	482,028	359,041	113,775	9,212
Aguascalientes	7,443	5,872	1,477	94

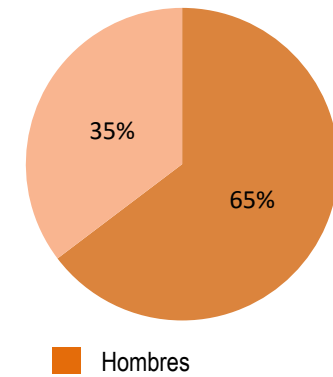
Riesgos de Trabajo



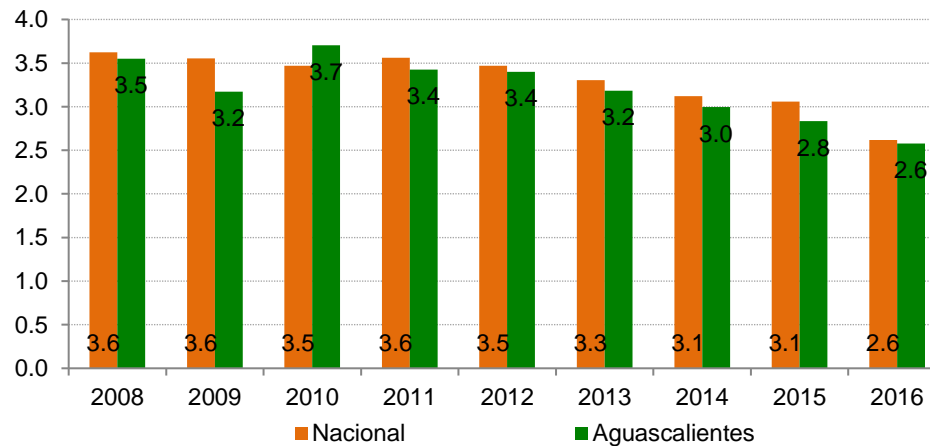
Nacional



Aguascalientes



Tasa de Incidencia de Riesgos de Trabajo
(por cada 100 trabajadores)



1/ Cifras del último año completo disponible.