

Información sobre Accidentes y Enfermedades de Trabajo Yucatán 2001-2010



Información sobre accidentes y enfermedades de trabajo

GOBIERNO
FEDERAL

STPS



Evolución de Accidentes, Enfermedades, Incapacidades y Defunciones de Trabajo, 2001-2010 Yucatán

Año	Patrones	Trab. Prom.	Accidentes de Trabajo	Enfermedades de Trabajo	Incapacidades de Trabajo	Defunciones
2001	14,300	207,411	4,424	3	204	20
2002	14,569	206,702	4,249	3	226	12
2003	14,569	216,242	3,777	0	184	16
2004	14,569	237,340	3,928	0	180	10
2005	15,367	242,176	3,807	0	161	16
2006	15,672	250,837	4,048	2	212	10
2007	16,184	260,019	4,782	1	164	14
2008	18,131	260,550	5,988	5	193	13
2009	16,961	256,744	6,144	10	222	13
2010	17,246	264,607	6,538	13	249	6

Fuente: Memorias estadísticas IMSS, 2001-2010

Información sobre accidentes y enfermedades de trabajo

GOBIERNO
FEDERAL

SECRETARÍA DE
TRABAJO Y PREVISIÓN SOCIAL
STPS



Evolución de Accidentes, Incapacidades y Defunciones de Trayecto, 2001-2010 Yucatán

Año	Patrones	Trab. Prom.	Accidentes de Trayecto	Incapacidades de Trayecto	Defunciones de Trayecto
2001	14,300	207,411	897	17	5
2002	14,569	206,702	993	17	5
2003	14,569	216,242	884	19	7
2004	14,569	237,340	900	23	7
2005	15,367	242,176	959	19	3
2006	15,672	250,837	1,057	34	3
2007	16,184	260,019	1,159	29	4
2008	18,131	260,550	1,569	35	3
2009	16,961	256,744	1,455	39	7
2010	17,246	264,607	1,152	40	3

Fuente: Memorias estadísticas IMSS, 2001-2010

Información sobre accidentes y enfermedades de trabajo

Gobierno
Federal

STPS



Evolución de las Tasas de Accidentes, Enfermedades, Incapacidades y Defunciones de Trabajo, 2001-2010 Yucatán

Año	Patrones	Trab. Prom.	Accidentes de Trabajo por cada 100 trabajadores	Enfermedades de Trabajo por cada 10,000 trabajadores	Incapacidades de Trabajo por cada 100 casos	Defunciones de trabajo por cada 10,000 trabajadores
2001	14,300	207,411	2.13	0.14	4.61	0.96
2002	14,569	206,702	2.06	0.15	5.32	0.58
2003	14,569	216,242	1.75	0.00	4.87	0.74
2004	14,569	237,340	1.66	0.00	4.58	0.42
2005	15,367	242,176	1.57	0.00	4.23	0.66
2006	15,672	250,837	1.61	0.08	5.23	0.40
2007	16,184	260,019	1.84	0.04	3.43	0.54
2008	18,131	260,550	2.30	0.19	3.22	0.50
2009	16,961	256,744	2.39	0.39	3.61	0.51
2010	17,246	264,607	2.48	0.49	3.80	0.23

Fuente: Memorias estadísticas IMSS, 2001-2010

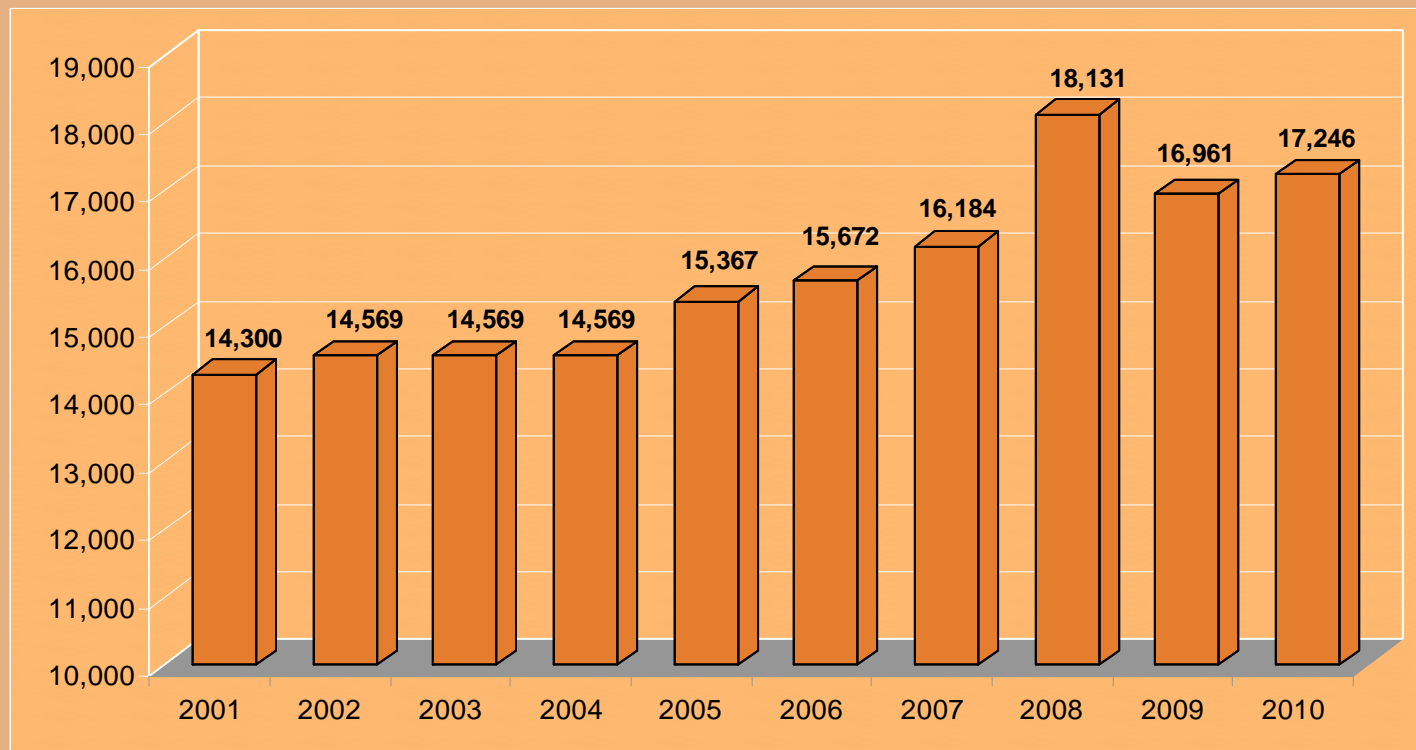
Información sobre accidentes y enfermedades de trabajo

GOBIERNO
FEDERAL

STPS



Evolución de Empresas 2001-2010 Yucatán



Fuente: Memorias estadísticas IMSS, 2001-2010

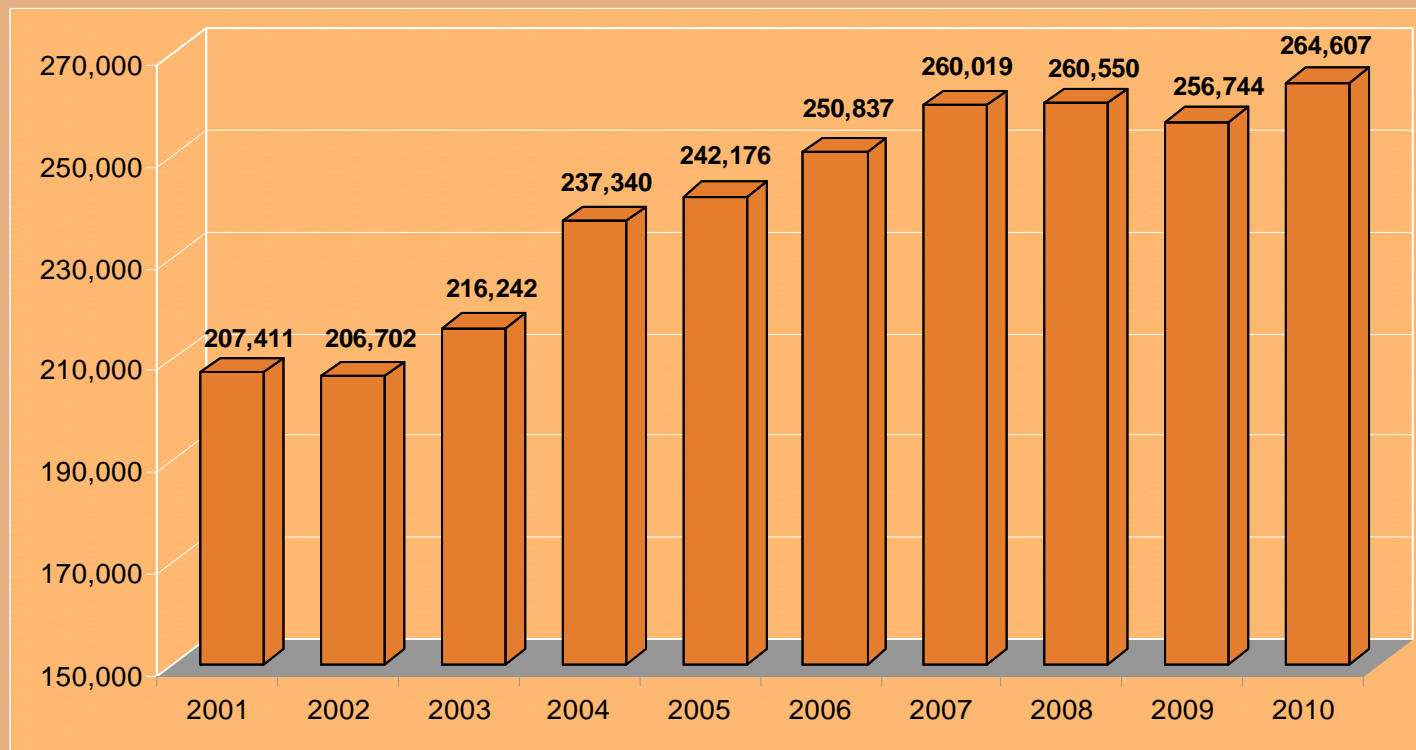
Información sobre accidentes y enfermedades de trabajo

Gobierno
Federal

STPS



Evolución de Trabajadores 2001-2010 Yucatán



Fuente: Memorias estadísticas IMSS, 2001-2010

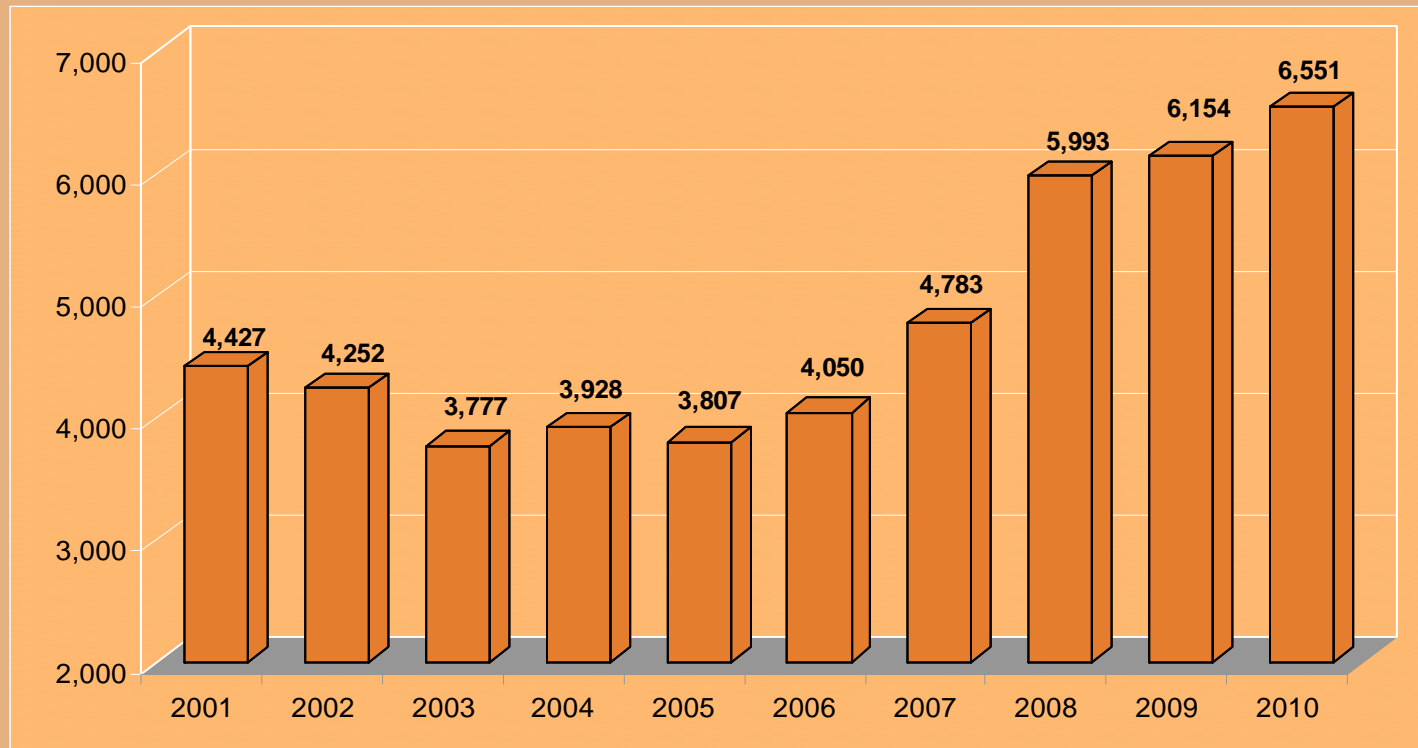
Información sobre accidentes y enfermedades de trabajo

GOBIERNO
FEDERAL

STPS



Evolución de Accidentes y Enfermedades de Trabajo 2001-2010 Yucatán



Fuente: Memorias estadísticas IMSS, 2001-2010

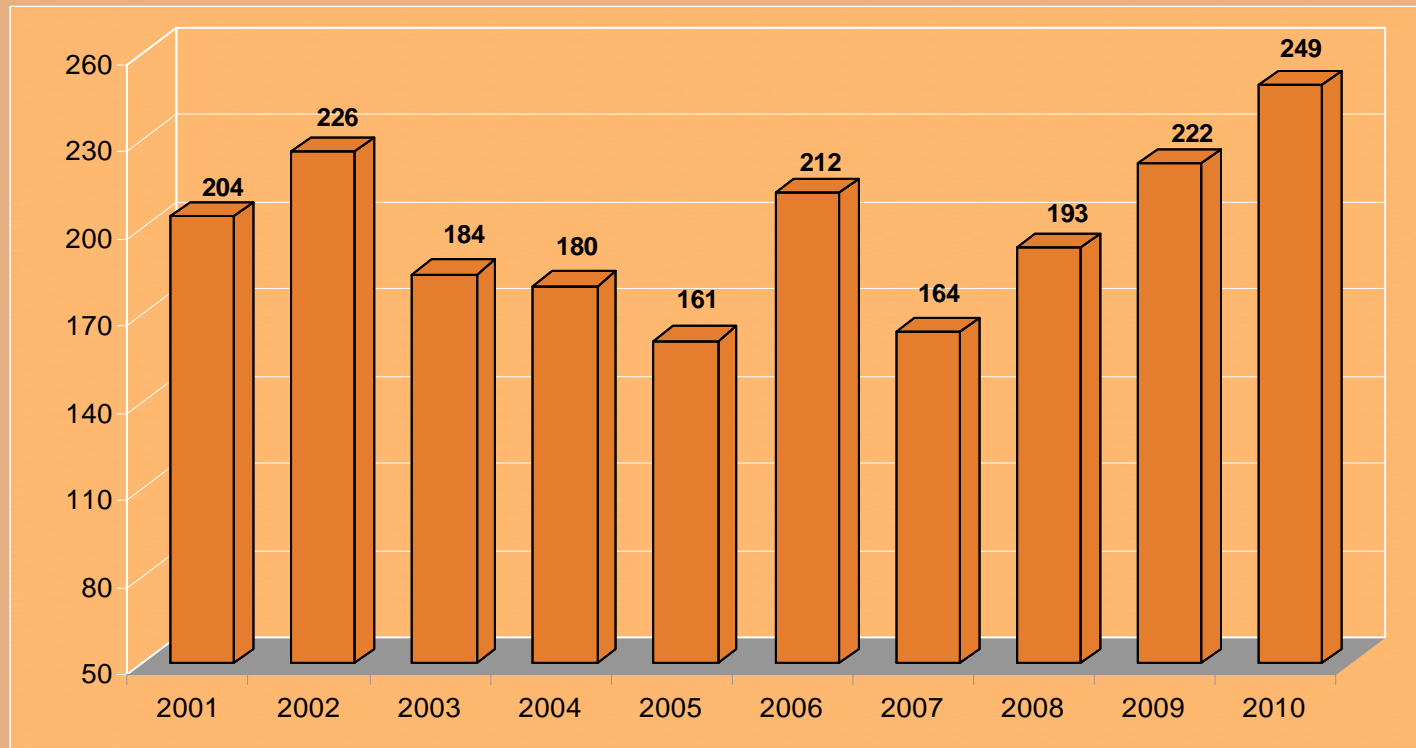
Información sobre accidentes y enfermedades de trabajo

GOBIERNO
FEDERAL

STPS



Evolución de Incapacidades Permanentes 2001-2010 Yucatán



Fuente: Memorias estadísticas IMSS, 2001-2010

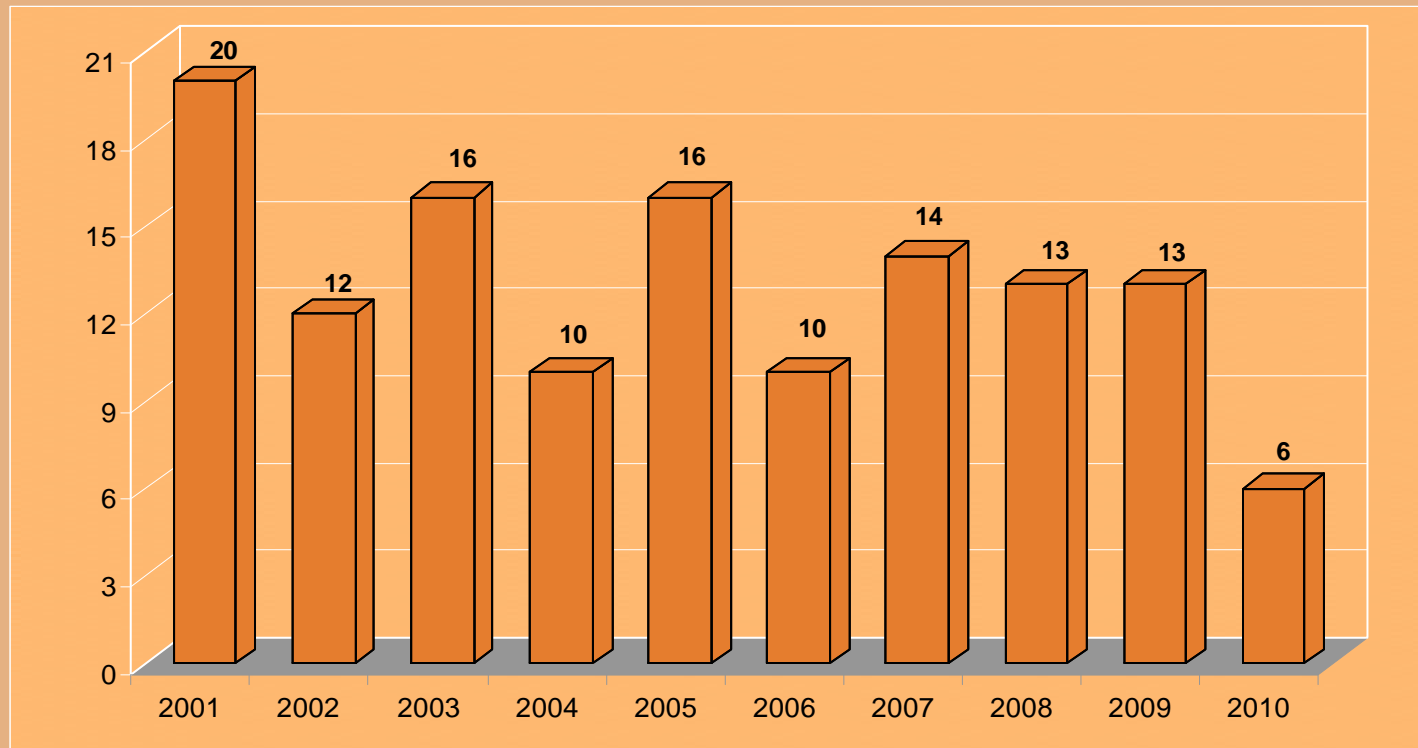
Información sobre accidentes y enfermedades de trabajo

GOBIERNO FEDERAL

STPS



Evolución de Defunciones 2001-2010 Yucatán



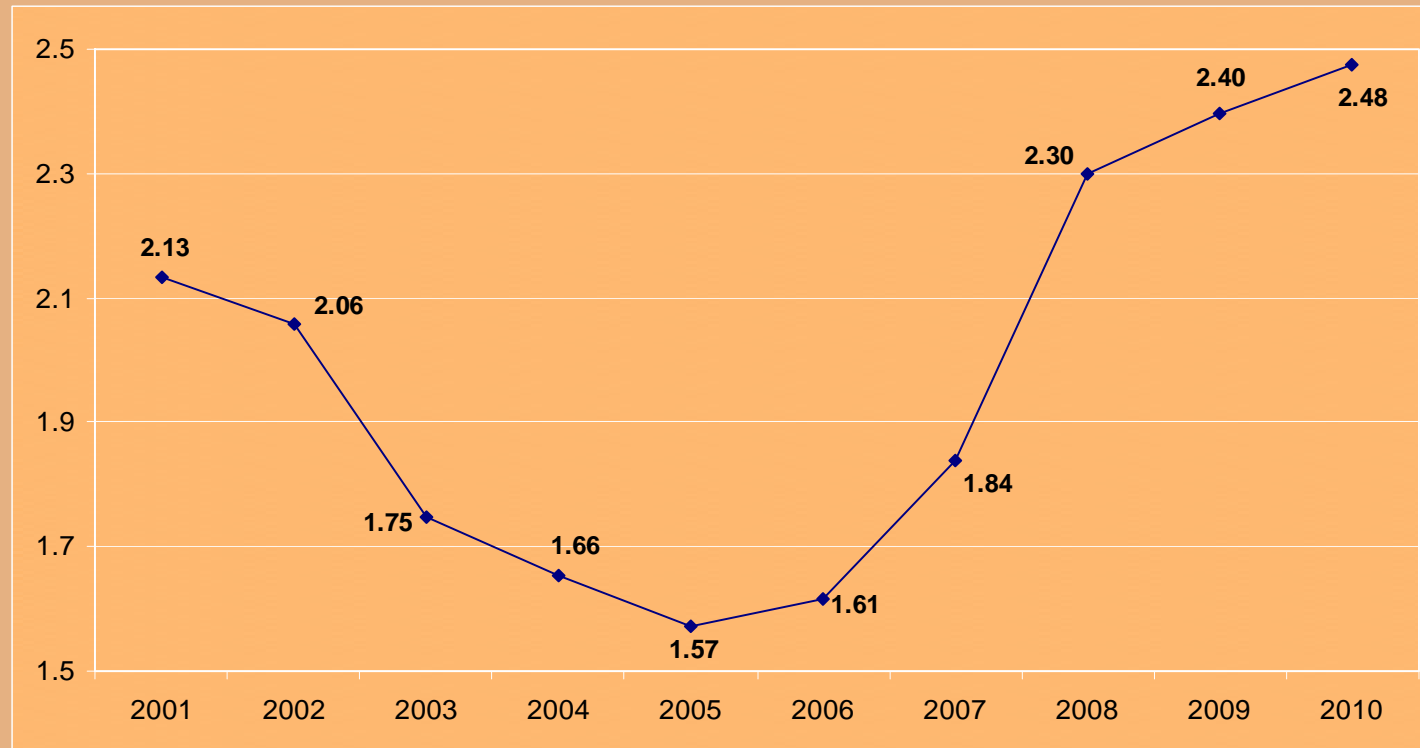
Fuente: Memorias estadísticas IMSS, 2001-2010

Información sobre accidentes y enfermedades de trabajo

Gobierno Federal
STPS



Tasa de Incidencia de Accidentes y Enfermedades de Trabajo por cada cien trabajadores, 2001-2010
Yucatán



Fuente: Memorias estadísticas IMSS, 2001-2010

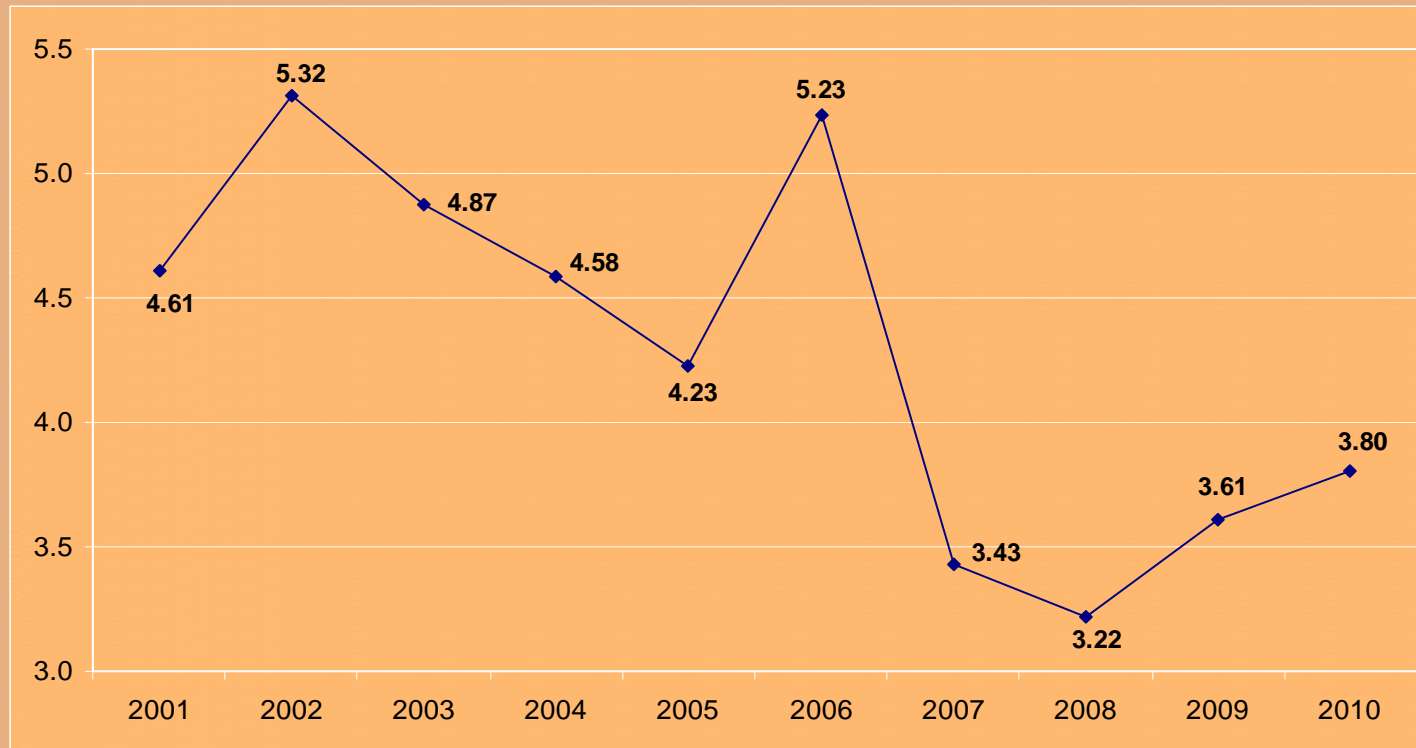
Información sobre accidentes y enfermedades de trabajo

Gobierno
Federal

STPS



Tasa de Incapacidades Permanentes por cada cien casos
2001-2010
Yucatán



Fuente: Memorias estadísticas IMSS, 2001-2010

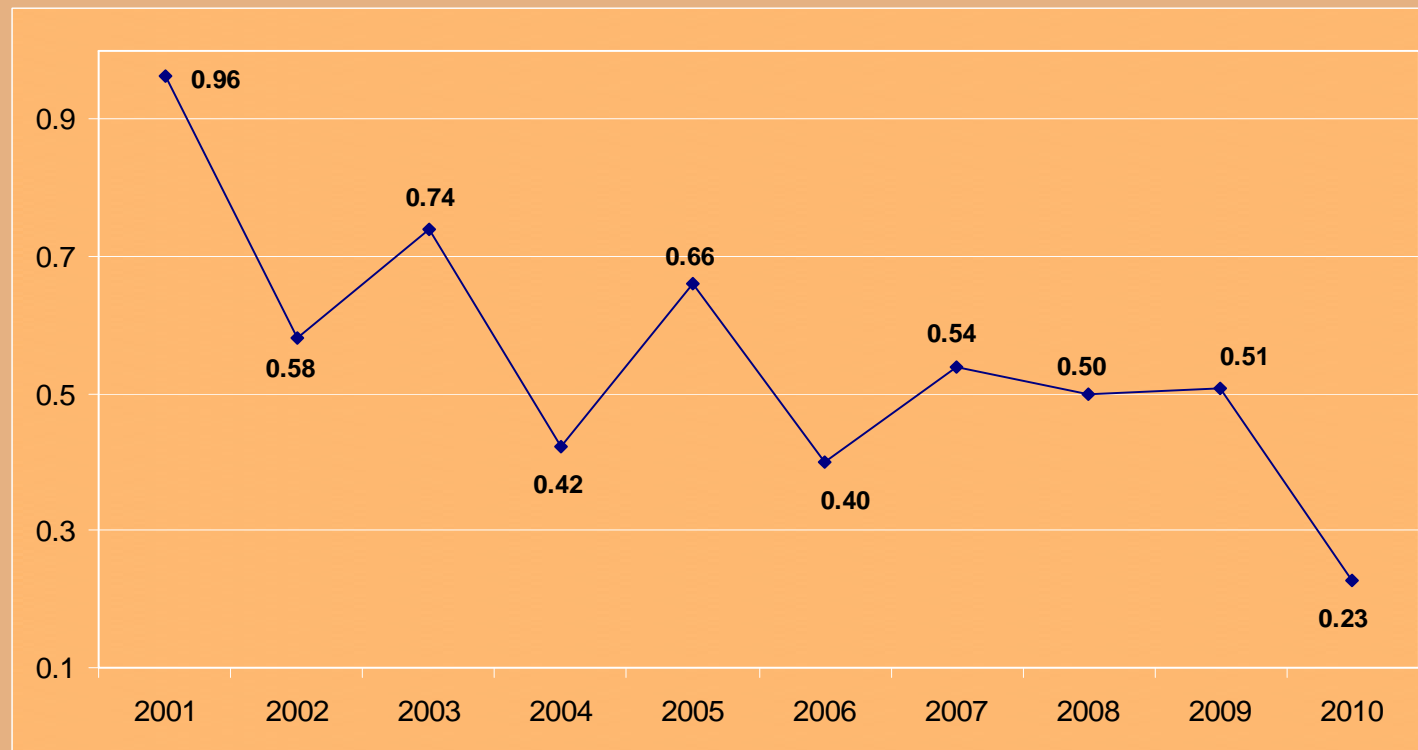
Información sobre accidentes y enfermedades de trabajo

GOBIERNO
FEDERAL

STPS



Tasa de Mortalidad por Accidentes y Enfermedades de Trabajo
por cada diez mil trabajadores, 2001-2010
Yucatán



Fuente: Memorias estadísticas IMSS, 2001-2010

Información sobre accidentes y enfermedades de trabajo

GOBIERNO
FEDERAL

SECRETARÍA DE
TRABAJO Y PREVISIÓN SOCIAL
STPS



Accidentes de Trabajo Según Región Anatómica y Sexo, 2008-2010 Yucatán

Región Anatómica	2008		2009		2010	
	Hombres	Mujeres	Hombres	Mujeres	Hombres	Mujeres
Muñeca y mano	1,287	355	1,161	347	1,368	434
Tobillo y pie	529	171	577	186	597	269
Abdomen, región lumbosacra, columna lumbar y pelvis	410	129	400	116	485	145
Miembro superior (excluye muñeca y mano)	412	88	434	99	497	131
Cuerpo en general (incluye lesiones múltiples)	435	101	368	94	408	110
Miembro inferior (excluye tobillo y pie)	403	94	372	109	325	127
Cabeza y cuello (excluye lesión en ojo y sus anexos)	238	79	307	73	326	103
Región anatómica no especificada	0	0	0	0	226	52
Tórax (incluye lesiones en órganos intratorácicos)	97	13	229	21	126	16
Varios de frecuencia menor	366	66	769	214	603	124

Fuente: Memorias estadísticas IMSS, 2008-2010

Información sobre accidentes y enfermedades de trabajo



Accidentes de Trabajo Según Tipo de Lesión y Sexo, 2008-2010 Yucatán

Tipo de Lesión	2008		2009		2010	
	Hombres	Mujeres	Hombres	Mujeres	Hombres	Mujeres
Traumatismos superficiales	870	337	1,064	357	1,422	546
Heridas	1,040	231	959	249	1,175	281
Luxaciones, esguinces y desgarros	816	262	811	272	753	341
Fracturas	487	61	397	47	449	77
Traumatismos	466	116	405	84	296	67
Dorsalgias	66	13	45	15	208	48
Cuerpo extraño	135	21	193	14	163	10
Quemaduras	101	24	54	31	57	22
Amputaciones	35	4	33	3	34	3
Varios de frecuencia menor	161	27	656	187	404	116

Fuente: Memorias estadísticas IMSS, 2008-2010

Información sobre accidentes y enfermedades de trabajo

GOBIERNO FEDERAL

STPS



Accidentes de Trabajo Según Ocupación y Sexo, 2008-2010 Yucatán

Ocupación	2008		2009		2010	
	Hombres	Mujeres	Hombres	Mujeres	Hombres	Mujeres
Empleados de servicios de apoyo a la producción	211	60	983	458	741	175
Peones de carga	655	45	907	182	512	34
Vendedores y demostradores de tiendas y almacenes	329	248	715	575	253	276
Mensajeros, porteadores y repartidores	153	4	388	11	298	7
Limpiadores de oficinas, hoteles y otros establecimientos	92	86	419	484	113	128
Cocineros	79	72	231	344	100	92
Albañiles y mamposteros	219	2	45	1	169	1
Conductores de camiones pesados	133	0	138	2	130	2
Embaladores manuales y otros peones de la industria manufacturera	65	23	363	188	90	25
Operadores de máquinas herramientas	44	12	405	52	69	21
Otros	2,197	544	8,726	4,639	2,486	750

Fuente: Memorias estadísticas IMSS, 2008-2010

Información sobre accidentes y enfermedades de trabajo

GOBIERNO
FEDERAL

STPS



Enfermedades de Trabajo Según Naturaleza de la Lesión y Sexo, 2008-2010 Yucatán

Naturaleza de la Lesión	2008		2009		2010	
	Hombres	Mujeres	Hombres	Mujeres	Hombres	Mujeres
Dermatitis de contacto	0	0	0	0	1	1
Sinovitis, tenosinovitis y bursitis	0	0	0	1	0	1
Transtornos de columna	0	0	0	0	1	0
Hipoacusia conductiva y neurosensorial	1	0	0	0	0	0
Otros	1	2	0	0	4	5

Fuente: Memorias estadísticas IMSS, 2008-2010

Información sobre accidentes y enfermedades de trabajo

GOBIERNO
FEDERAL

STPS



Incapacidades Permanentes por Riesgos de Trabajo Según Naturaleza de la Lesión y Sexo, 2008-2010 Yucatán

Naturaleza de la Lesión	2008		2009		2010	
	Hombres	Mujeres	Hombres	Mujeres	Hombres	Mujeres
Fractura a nivel de la muñeca y de la mano	31	4	26	5	35	3
Fractura de la pierna, inclusive el tobillo	0	0	22	5	33	2
Amputación traumática de la muñeca y de la mano	0	0	21	3	24	3
Herida de la muñeca y de la mano	10	1	15	2	17	3
Fractura del fémur	0	0	10	1	14	0
Fractura del hombro y del brazo	0	0	9	0	8	5
Traumatismo intracraneal	0	0	0	0	10	0
Fractura del pie, excepto del tobillo	0	0	7	1	8	0
Fractura del antebrazo	0	0	14	1	8	0
Luxación, esguince y torcedura de articulaciones y ligamentos de la cintura escapular	0	0	3	0	4	1

Fuente: Memorias estadísticas IMSS, 2008-2010

Información sobre accidentes y enfermedades de trabajo

GOBIERNO
FEDERAL

STPS



Incapacidades Permanentes por Riesgos de Trabajo Según Naturaleza de la Lesión y Sexo, 2008-2010 Yucatán

Naturaleza de la Lesión	2008		2009		2010	
	Hombres	Mujeres	Hombres	Mujeres	Hombres	Mujeres
Luxación, esguince y torcedura de articulaciones y ligamentos de la columna lumbar y de la pelvis	0	0	1	2	3	0
Fractura de la columna lumbar y de la pelvis	0	0	2	2	3	0
Hipoacusia conductiva y neurosensorial	1	0	0	0	0	0
Varios de frecuencia menor	159	22	111	18	90	15

Fuente: Memorias estadísticas IMSS, 2008-2010

Información sobre accidentes y enfermedades de trabajo

GOBIERNO
FEDERAL

STPS



Defunciones por Riesgos de Trabajo Según Naturaleza de la Lesión y Sexo, 2008-2010 Yucatán

Naturaleza de la Lesión	2008		2009		2010	
	Hombres	Mujeres	Hombres	Mujeres	Hombres	Mujeres
Otras muertes súbitas de causa desconocida	0	0	0	0	2	0
Traumatismo intracraneal	0	0	5	0	1	0
Otros traumatismos que afectan múltiples regiones del cuerpo, no clasificados en otra parte	0	0	0	0	1	0
Quemaduras y corrosiones	0	0	1	0	1	0
Traumatismo por aplastamiento de la cabeza	0	0	1	0	1	0
Traumatismo de órganos intraabdominales	0	0	1	0	1	0
Fractura de huesos del cráneo y de la cara	1	0	2	0	0	0
Traumatismos que afectan múltiples regiones del cuerpo	3	0	8	1	0	0
Traumatismo de otros órganos intratorácicos y de los no especificados	0	0	1	0	0	0
Varios de frecuencia menor	12	0	0	0	2	0

Fuente: Memorias estadísticas IMSS, 2008-2010

Información sobre accidentes y enfermedades de trabajo

GOBIERNO
FEDERAL

SECRETARÍA DE
SAÚDE
STPS



Dictámenes de Invalidez Según Naturaleza de la Lesión y Sexo, 2008-2010 Yucatán

Naturaleza de la Lesión	2008		2009		2010	
	Hombres	Mujeres	Hombres	Mujeres	Hombres	Mujeres
Diabetes mellitus	22	2	24	4	42	5
Tumores (neoplasias) malignos	21	3	15	12	11	13
Dorsopatías	6	2	14	2	19	2
Enfermedades cerebrovasculares	7	1	10	0	18	2
Artropatías	7	4	4	7	11	6
Insuficiencia renal	15	5	12	5	8	5
Enfermedades isquémicas del corazón	10	0	7	0	9	1
Enfermedades del hígado	5	0	10	1	9	1
Parálisis cerebral y otros síndromes paralíticos	5	1	4	1	7	2
Trastornos de la coroides y de la retina	7	1	3	0	9	0
Alteraciones de la visión y ceguera	5	0	1	1	5	0

Fuente: Memorias estadísticas IMSS, 2008-2010

Información sobre accidentes y enfermedades de trabajo

GOBIERNO
FEDERAL

SECRETARÍA DE
TRABAJO Y PREVISIÓN SOCIAL
STPS



Dictámenes de Invalidez Según Naturaleza de la Lesión y Sexo, 2008-2010 Yucatán

Naturaleza de la Lesión	2008		2009		2010	
	Hombres	Mujeres	Hombres	Mujeres	Hombres	Mujeres
Otras formas de enfermedad del corazón	3	0	5	2	5	0
Trastornos mentales orgánicos, incluidos los trastornos sintomáticos	3	1	3	0	4	0
Osteopatías y condropatías	0	0	3	2	4	0
Trastornos episódicos y paroxísticos	0	0	7	1	1	1
Varios de frecuencia menor	58	16	82	24	46	21

Fuente: Memorias estadísticas IMSS, 2008-2010