

Información sobre Accidentes y Enfermedades de Trabajo Querétaro 2001-2010



Información sobre accidentes y enfermedades de trabajo

GOBIERNO
FEDERAL

STPS



Evolución de Accidentes, Enfermedades, Incapacidades y Defunciones de Trabajo, 2001-2010 Querétaro

Año	Patrones	Trab. Prom.	Accidentes de Trabajo	Enfermedades de Trabajo	Incapacidades de Trabajo	Defunciones
2001	15,490	245,379	4,610	42	228	32
2002	15,566	247,465	4,435	18	226	25
2003	15,566	252,207	4,245	54	283	27
2004	15,566	263,993	4,569	54	289	31
2005	15,783	273,559	5,189	57	255	27
2006	15,910	299,994	5,527	22	233	26
2007	16,401	327,752	6,111	29	189	20
2008	16,071	317,778	7,010	22	161	23
2009	16,690	308,412	6,604	50	197	19
2010	17,139	335,441	7,779	24	197	21

Fuente: Memorias estadísticas IMSS, 2001-2010

Información sobre accidentes y enfermedades de trabajo

Gobierno
Federal

STPS



Evolución de Accidentes, Incapacidades y Defunciones de Trayecto, 2001-2010 Querétaro

Año	Patrones	Trab. Prom.	Accidentes de Trayecto	Incapacidades de Trayecto	Defunciones de Trayecto
2001	15,490	245,379	1,010	10	7
2002	15,566	247,465	980	11	7
2003	15,566	252,207	1,026	8	10
2004	15,566	263,993	956	8	5
2005	15,783	273,559	933	9	4
2006	15,910	299,994	1,162	11	5
2007	16,401	327,752	1,291	9	6
2008	16,071	317,778	1,494	11	2
2009	16,690	308,412	1,414	13	5
2010	17,139	335,441	1,763	11	5

Fuente: Memorias estadísticas IMSS, 2001-2010

Información sobre accidentes y enfermedades de trabajo

GOBIERNO
FEDERAL

STPS



Evolución de las Tasas de Accidentes, Enfermedades, Incapacidades y Defunciones de Trabajo, 2001-2010 Querétaro

Año	Patrones	Trab. Prom.	Accidentes de Trabajo por cada 100 trabajadores	Enfermedades de Trabajo por cada 10,000 trabajadores	Incapacidades de Trabajo por cada 100 casos	Defunciones de trabajo por cada 10,000 trabajadores
2001	15,490	245,379	1.88	1.71	4.90	1.30
2002	15,566	247,465	1.79	0.73	5.08	1.01
2003	15,566	252,207	1.68	2.14	6.58	1.07
2004	15,566	263,993	1.73	2.05	6.25	1.17
2005	15,783	273,559	1.90	2.08	4.86	0.99
2006	15,910	299,994	1.84	0.73	4.20	0.87
2007	16,401	327,752	1.86	0.88	3.08	0.61
2008	16,071	317,778	2.21	0.69	2.29	0.72
2009	16,690	308,412	2.14	1.62	2.96	0.62
2010	17,139	335,441	2.32	0.71	2.52	0.63

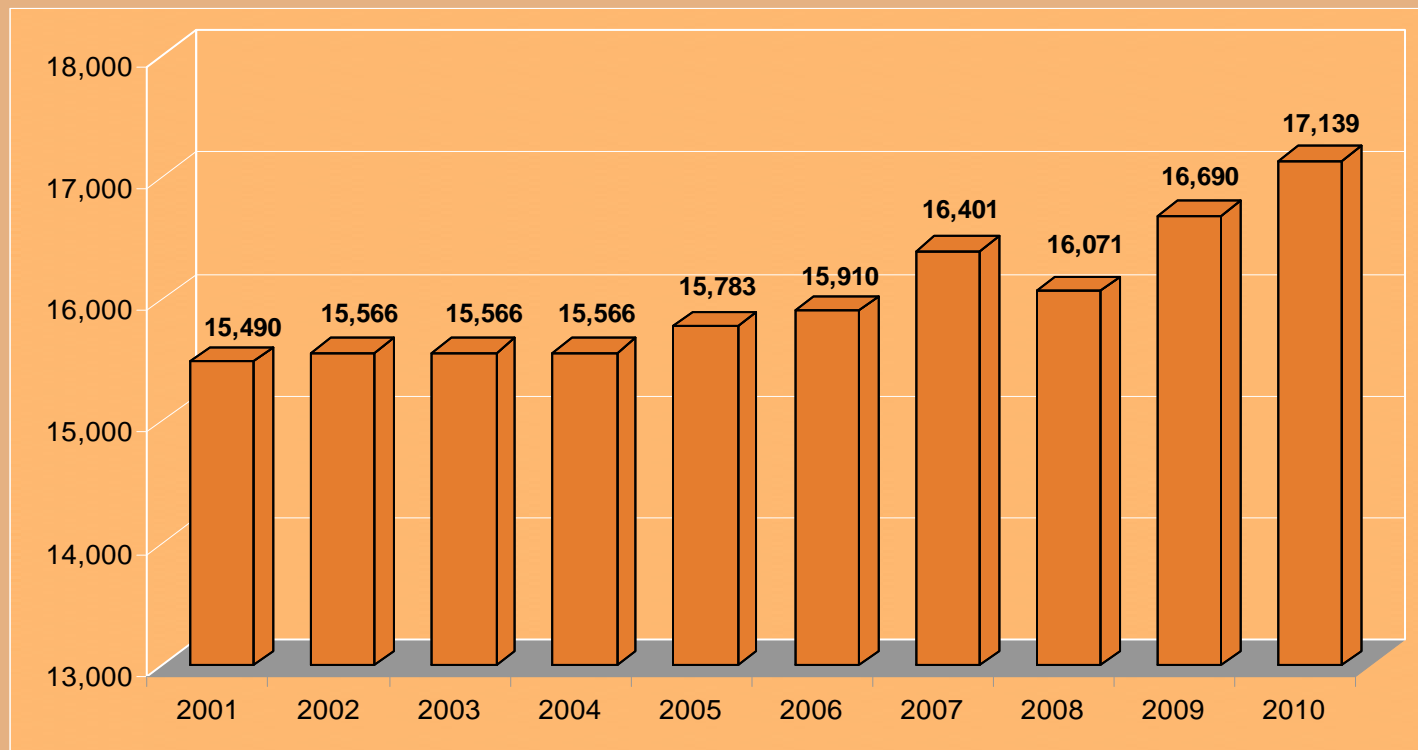
Fuente: Memorias estadísticas IMSS, 2001-2010

Información sobre accidentes y enfermedades de trabajo

Gobierno Federal
STPS



Evolución de Empresas 2001-2010 Querétaro



Fuente: Memorias estadísticas IMSS, 2001-2010

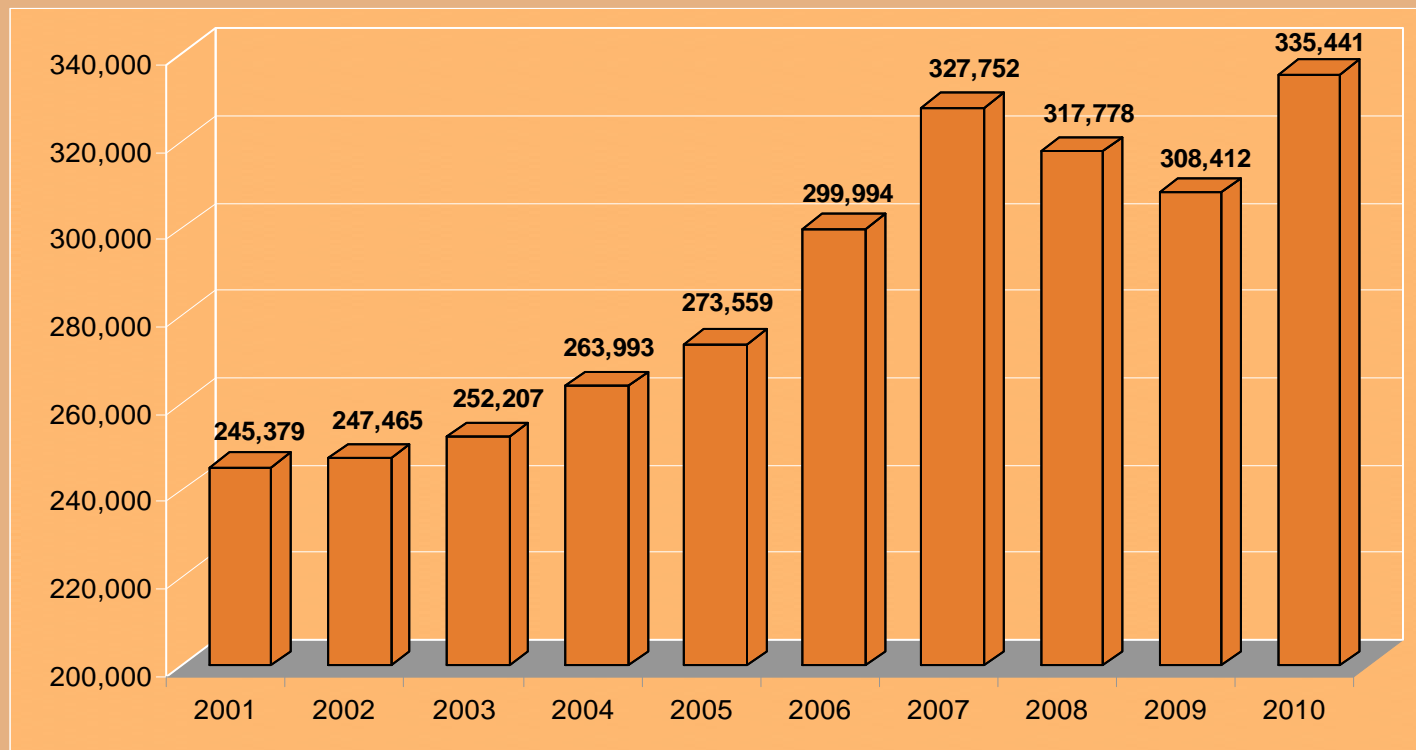
Información sobre accidentes y enfermedades de trabajo

Gobierno
Federal

STPS



Evolución de Trabajadores 2001-2010 Querétaro



Fuente: Memorias estadísticas IMSS, 2001-2010

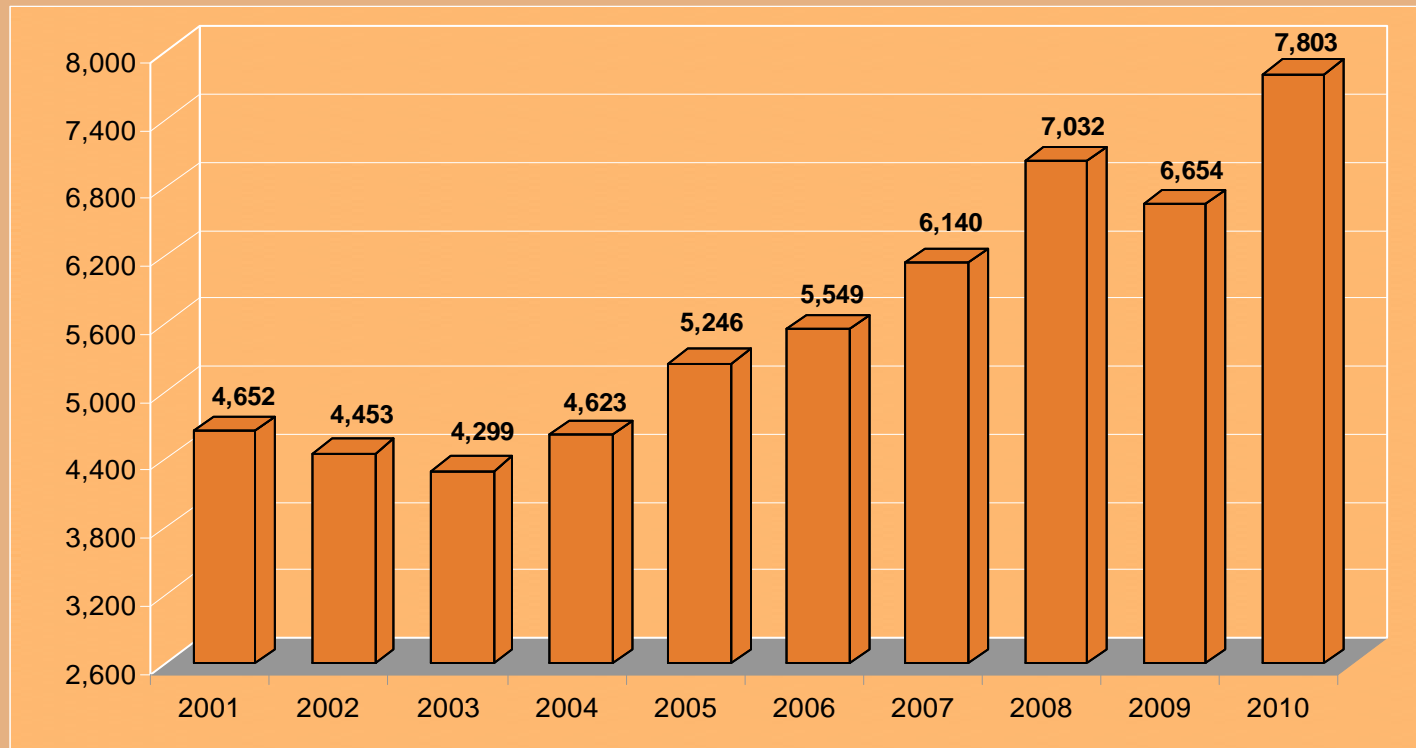
Información sobre accidentes y enfermedades de trabajo

GOBIERNO
FEDERAL

STPS



Evolución de Accidentes y Enfermedades de Trabajo 2001-2010 Querétaro



Fuente: Memorias estadísticas IMSS, 2001-2010

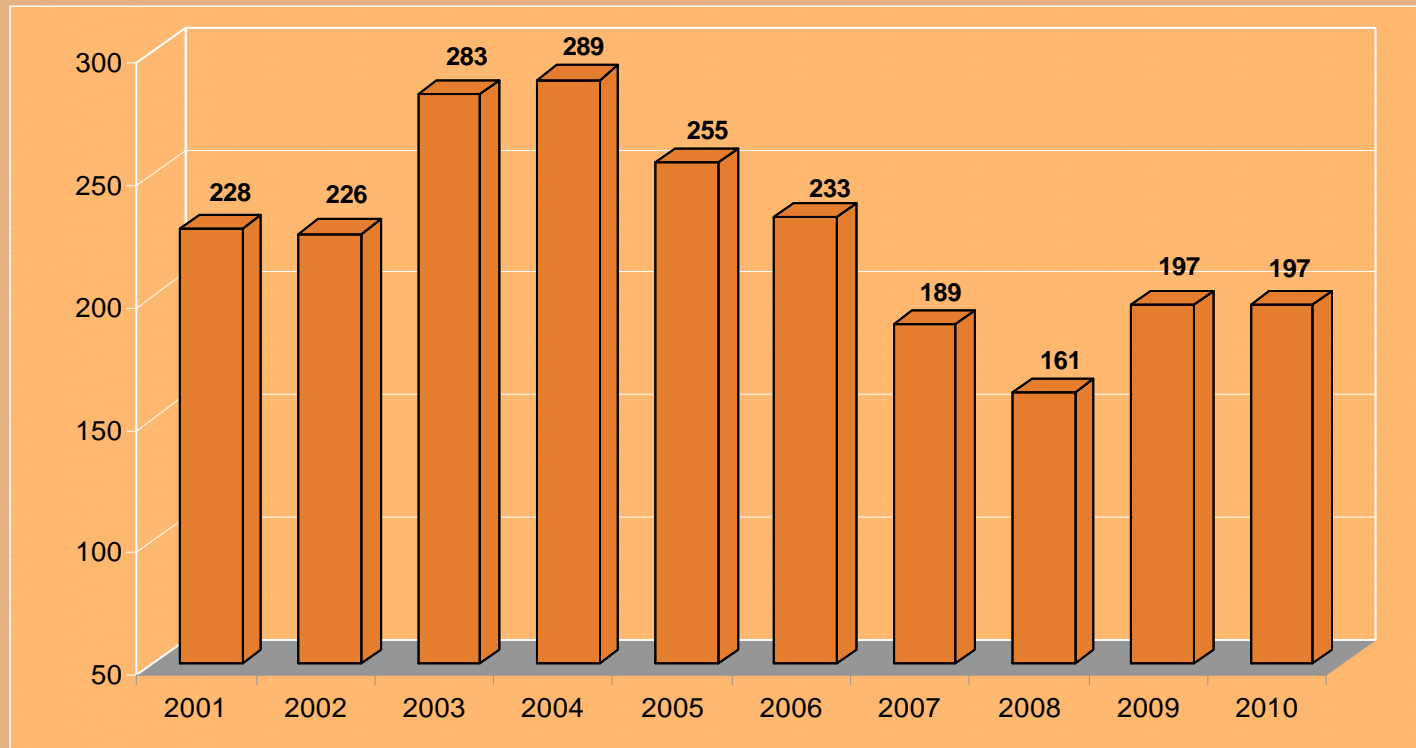
Información sobre accidentes y enfermedades de trabajo

GOBIERNO
FEDERAL

SECRETARÍA DE
TRABAJO Y PREVISIÓN SOCIAL
STPS



Evolución de Incapacidades Permanentes 2001-2010 Querétaro



Fuente: Memorias estadísticas IMSS, 2001-2010

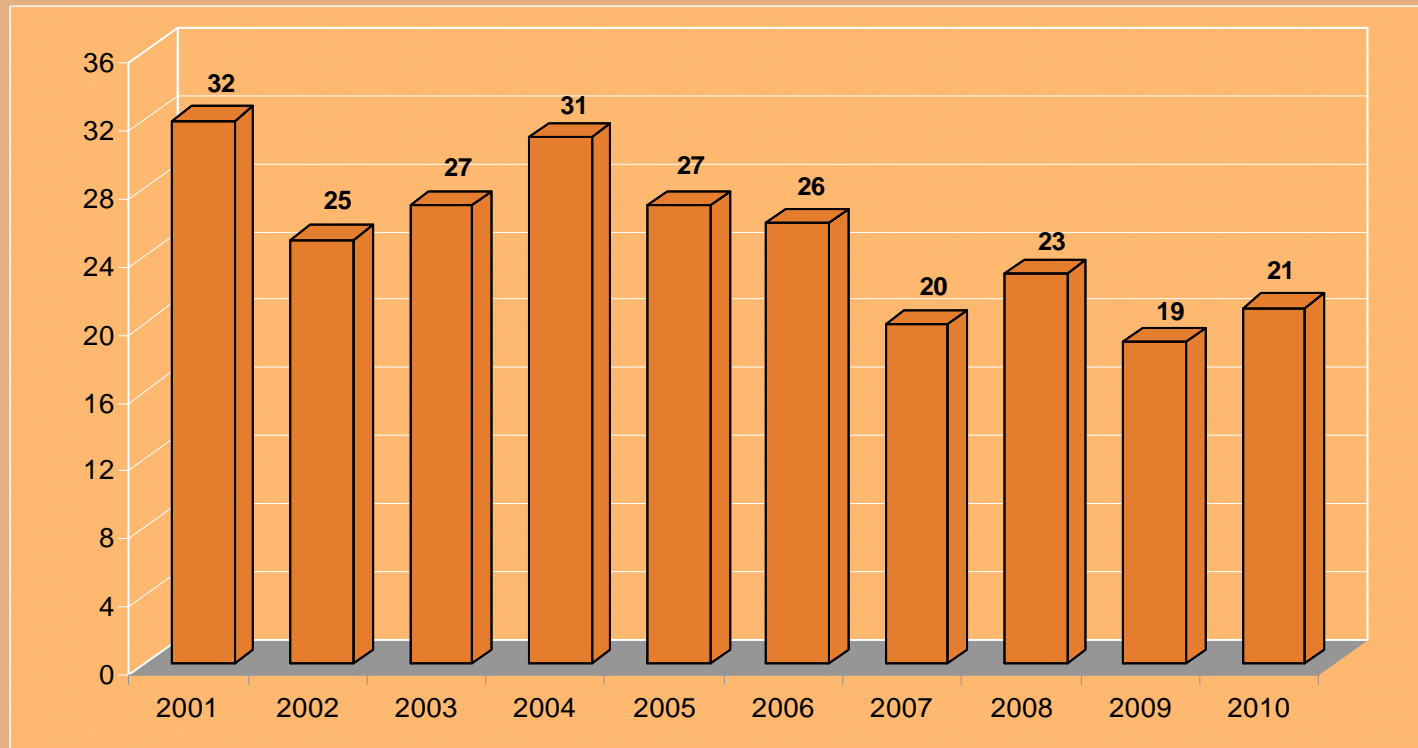
Información sobre accidentes y enfermedades de trabajo

Gobierno
Federal

STPS



Evolución de Defunciones 2001-2010 Querétaro

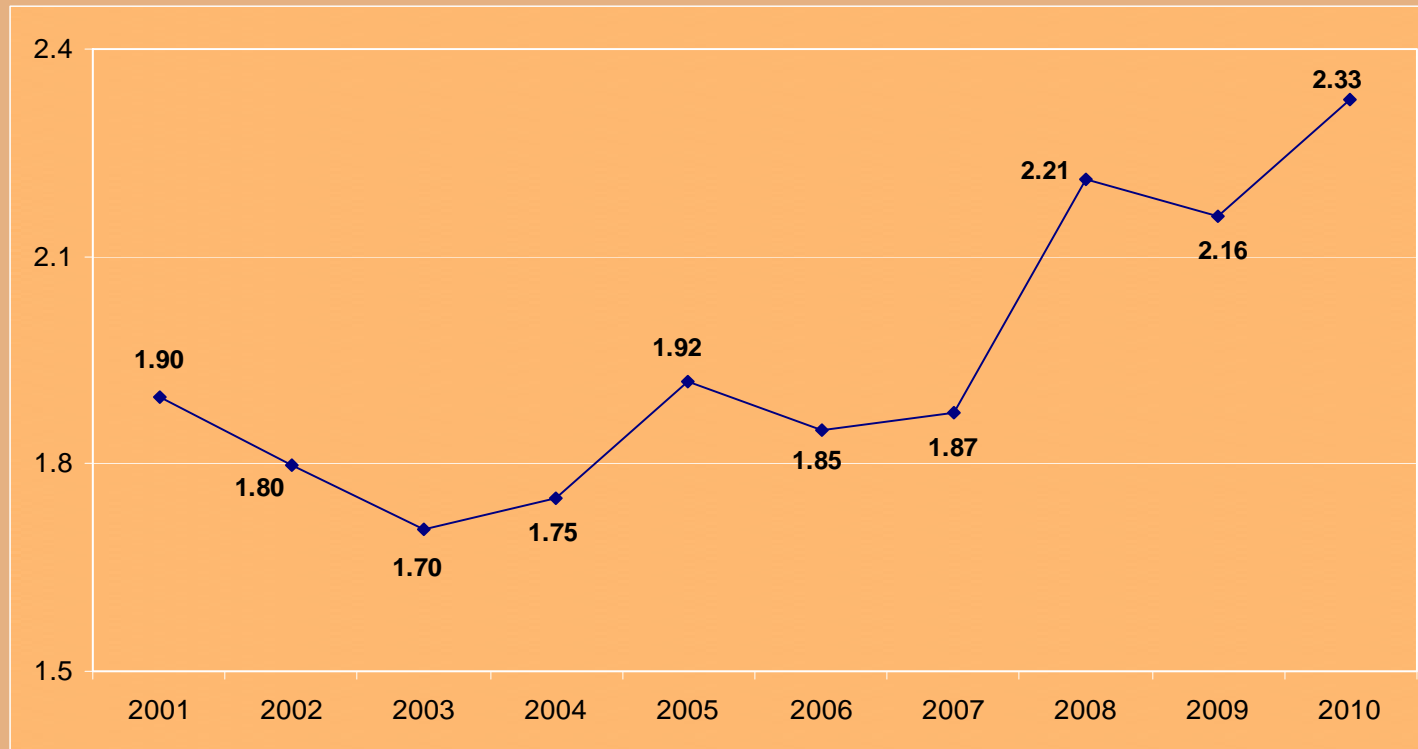


Fuente: Memorias estadísticas IMSS, 2001-2010

Información sobre accidentes y enfermedades de trabajo



Tasa de Incidencia de Accidentes y Enfermedades de Trabajo
por cada cien trabajadores, 2001-2010
Querétaro



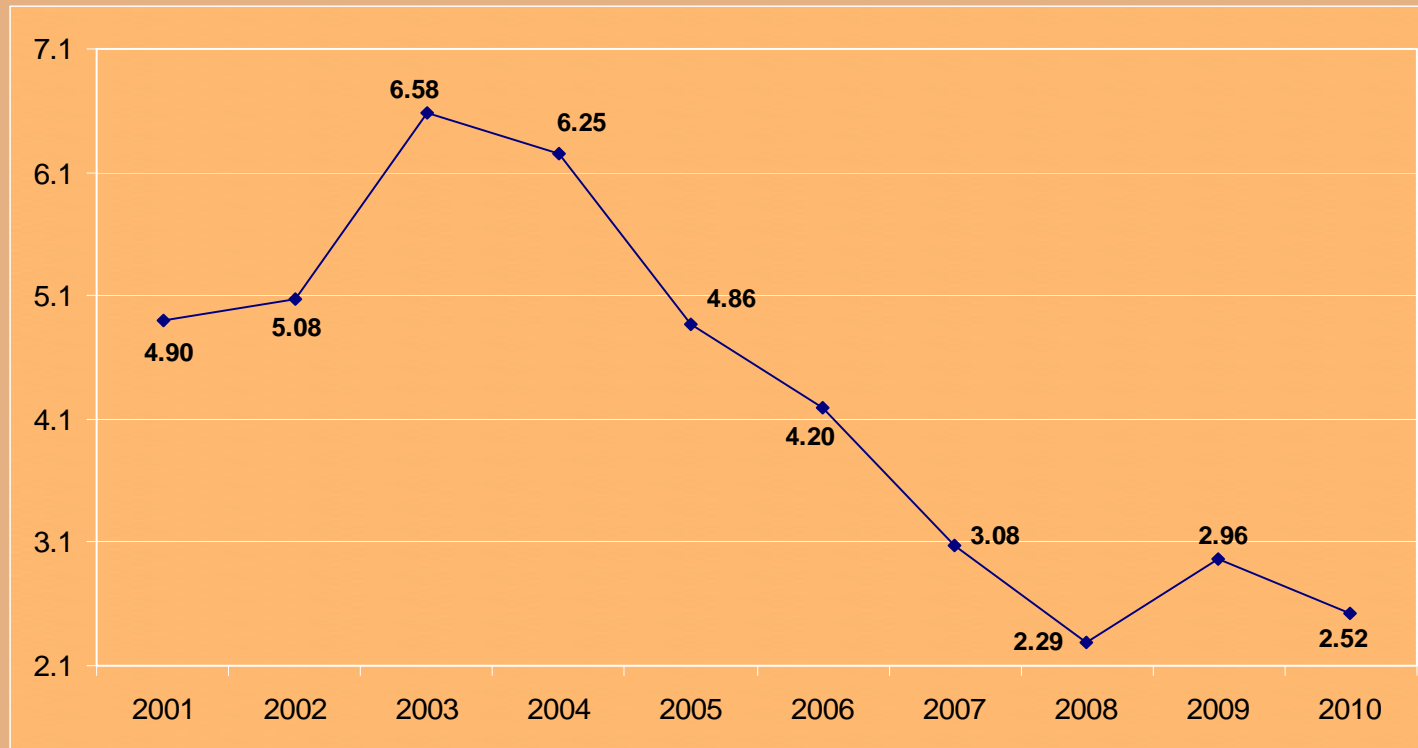
Fuente: Memorias estadísticas IMSS, 2001-2010

Información sobre accidentes y enfermedades de trabajo

Gobierno Federal
STPS



Tasa de Incapacidades Permanentes por cada cien casos
2001-2010
Querétaro



Fuente: Memorias estadísticas IMSS, 2001-2010

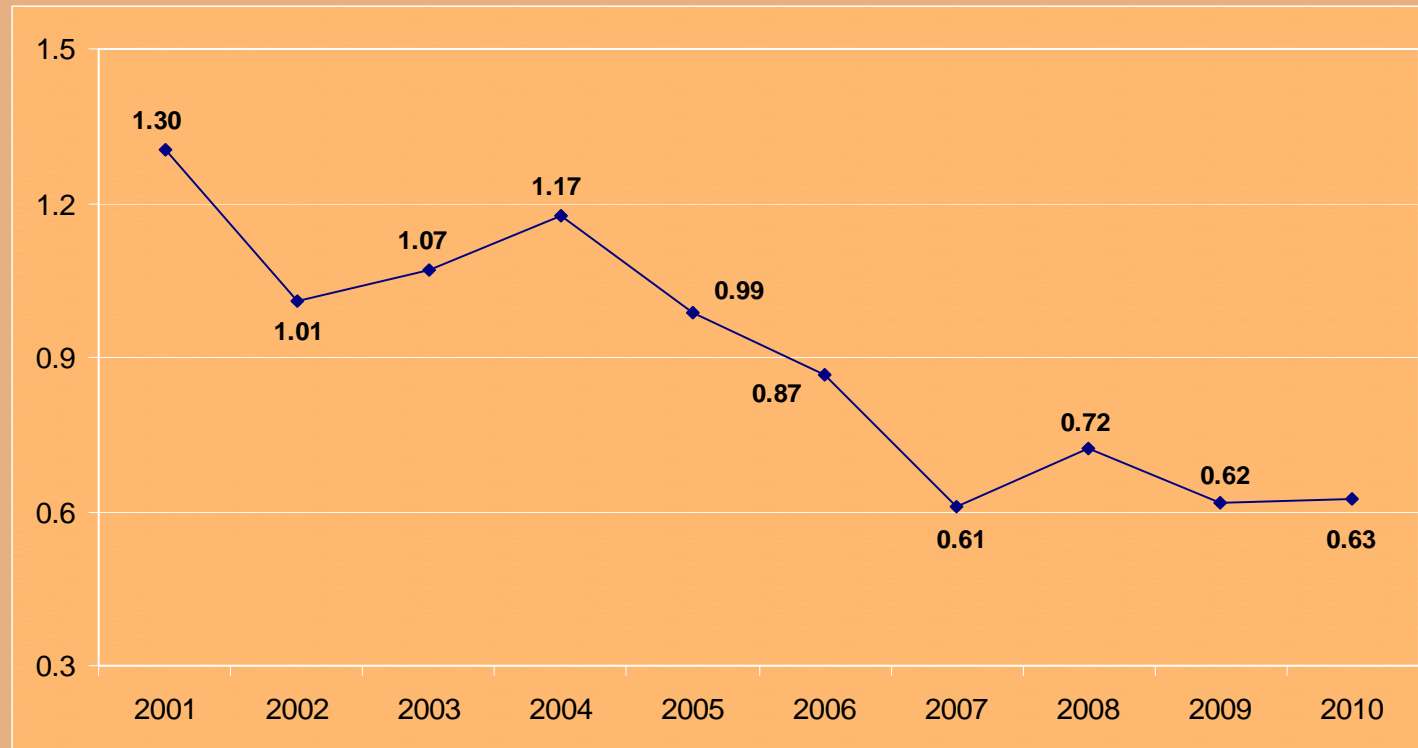
Información sobre accidentes y enfermedades de trabajo

GOBIERNO
FEDERAL

STPS



Tasa de Mortalidad por Accidentes y Enfermedades de Trabajo
por cada diez mil trabajadores, 2001-2010
Querétaro



Fuente: Memorias estadísticas IMSS, 2001-2010

Información sobre accidentes y enfermedades de trabajo



Accidentes de Trabajo Según Región Anatómica y Sexo, 2008-2010 Querétaro

Región Anatómica	2008		2009		2010	
	Hombres	Mujeres	Hombres	Mujeres	Hombres	Mujeres
Muñeca y mano	1,394	574	1,402	570	1,678	718
Cabeza y cuello (excluye lesión en ojo y sus anexos)	456	253	539	253	631	355
Tobillo y pie	513	237	548	260	649	308
Miembro inferior (excluye tobillo y pie)	413	184	392	186	472	290
Abdomen, región lumbosacra, columna lumbar y pelvis	457	202	456	220	469	205
Miembro superior (excluye muñeca y mano)	386	184	422	161	456	196
Tórax (incluye lesiones en órganos intratorácicos)	116	32	137	32	153	40
Cuerpo en general (incluye lesiones múltiples)	91	41	58	22	78	33
Región anatómica no especificada	130	25	152	35	39	11
Varios de frecuencia menor	107	56	400	178	615	251

Fuente: Memorias estadísticas IMSS, 2008-2010

Información sobre accidentes y enfermedades de trabajo



Accidentes de Trabajo Según Tipo de Lesión y Sexo, 2008-2010 Querétaro

Tipo de Lesión	2008		2009		2010	
	Hombres	Mujeres	Hombres	Mujeres	Hombres	Mujeres
Luxaciones, esguinces y desgarros	1,090	609	1,112	624	1,225	800
Traumatismos superficiales	1,002	539	1,022	541	1,241	694
Heridas	975	311	1,068	336	1,262	424
Fracturas	542	154	542	129	584	122
Cuerpo extraño	109	18	114	23	194	43
Traumatismos	89	38	90	24	156	57
Quemaduras	114	42	56	37	74	41
Amputaciones	71	26	62	16	59	17
Dorsalgias	7	5	6	1	31	11
Varios de frecuencia menor	64	46	434	186	414	198

Fuente: Memorias estadísticas IMSS, 2008-2010

Información sobre accidentes y enfermedades de trabajo

GOBIERNO
FEDERAL

STPS



Accidentes de Trabajo Según Ocupación y Sexo, 2008-2010 Querétaro

Ocupación	2008		2009		2010	
	Hombres	Mujeres	Hombres	Mujeres	Hombres	Mujeres
Operadores de máquinas herramientas	999	413	464	171	1,168	522
Embaladores manuales y otros peones de la industria manufacturera	735	300	347	171	1,211	449
Peones de carga	104	16	1,237	275	178	46
Vendedores y demostradores de tiendas y almacenes	65	112	157	220	99	116
Limpiadores de oficinas, hoteles y otros establecimientos	60	110	34	111	50	150
Empleados de servicios de apoyo a la producción	6	4	65	45	87	33
Albañiles y mamposteros	49	0	97	2	85	0
Cocineros	38	81	24	114	22	63
Mensajeros, porteadores y repartidores	83	3	168	2	79	5
Conductores de camiones pesados	64	0	158	0	83	0
Otros	1,860	749	2,462	880	2,178	1,023

Fuente: Memorias estadísticas IMSS, 2008-2010

Información sobre accidentes y enfermedades de trabajo

GOBIERNO FEDERAL

STPS



Enfermedades de Trabajo Según Naturaleza de la Lesión y Sexo, 2008-2010 Querétaro

Naturaleza de la Lesión	2008		2009		2010	
	Hombres	Mujeres	Hombres	Mujeres	Hombres	Mujeres
Hipoacusia conductiva y neurosensorial	0	0	31	0	6	0
Dermatitis de contacto	0	0	0	0	2	1
Sinovitis, tenosinovitis y bursitis	1	5	1	3	1	2
Neumoconiosis	0	0	2	0	2	0
Síndrome del túnel carpiano	0	0	0	0	0	2
Entesopatías	0	0	0	0	1	0
Afecciones respiratorias debidas a inhalación de gases, humos, vapores y sustancias químicas	0	0	3	0	0	0
Lesiones del Hombro	0	0	1	0	0	0
Otros	7	3	0	2	3	4

Fuente: Memorias estadísticas IMSS, 2008-2010

Información sobre accidentes y enfermedades de trabajo

GOBIERNO
FEDERAL

STPS



Incapacidades Permanentes por Riesgos de Trabajo Según Naturaleza de la Lesión y Sexo, 2008-2010 Querétaro

Naturaleza de la Lesión	2008		2009		2010	
	Hombres	Mujeres	Hombres	Mujeres	Hombres	Mujeres
Amputación traumática de la muñeca y de la mano	0	0	29	6	37	12
Fractura a nivel de la muñeca y de la mano	17	4	13	2	25	2
Herida de la muñeca y de la mano	11	4	14	6	17	7
Fractura de la pierna, inclusive el tobillo	0	0	4	1	5	2
Fractura del fémur	0	0	1	2	6	1
Hipoacusia conductiva y neurosensorial	0	0	35	0	6	0
Fractura del pie, excepto del tobillo	0	0	6	0	4	1
Fractura del hombro y del brazo	0	0	2	1	3	1
Fractura del antebrazo	0	0	6	2	3	0
Luxación, esguince y torcedura de articulaciones y ligamentos de la cintura escapular	0	0	1	1	0	3
Neumoconiosis	0	0	3	0	3	0

Fuente: Memorias estadísticas IMSS, 2008-2010

Información sobre accidentes y enfermedades de trabajo

GOBIERNO
FEDERAL

STPS



Incapacidades Permanentes por Riesgos de Trabajo Según Naturaleza de la Lesión y Sexo, 2008-2010 Querétaro

Naturaleza de la Lesión	2008		2009		2010	
	Hombres	Mujeres	Hombres	Mujeres	Hombres	Mujeres
Fractura de la columna lumbar y de la pelvis	0	0	3	0	2	0
Luxación, esguince y torcedura de articulaciones y ligamentos de la columna lumbar y de la pelvis	0	0	0	0	1	0
Traumatismo intracraneal	0	0	0	0	1	0
Afecciones respiratorias debidas a inhalación de gases, humos, vapores y sustancias químicas	0	0	2	0	0	0
Varios de frecuencia menor	110	26	63	19	53	13

Fuente: Memorias estadísticas IMSS, 2008-2010

Información sobre accidentes y enfermedades de trabajo

GOBIERNO
FEDERAL

STPS



Defunciones por Riesgos de Trabajo Según Naturaleza de la Lesión y Sexo, 2008-2010 Querétaro

Naturaleza de la Lesión	2008		2009		2010	
	Hombres	Mujeres	Hombres	Mujeres	Hombres	Mujeres
Fractura de huesos del cráneo y de la cara	3	0	7	0	6	0
Traumatismo intracraneal	0	0	2	0	6	0
Quemaduras y Corrosiones	0	0	1	0	2	0
Traumatismo superficial de la cabeza	1	0	0	0	1	1
Otros traumatismos que afectan múltiples regiones del cuerpo, no clasificados en otra parte	0	0	0	0	1	0
Traumatismo por aplastamiento de la cabeza	1	0	2	0	1	0
Traumatismo de órganos intraabdominales	1	0	1	0	0	0
Traumatismo de otros órganos intratorácicos y de los no especificados	1	0	1	0	0	0
Traumatismos que afectan múltiples regiones del cuerpo	5	0	1	0	0	0
Varios de frecuencia menor	10	3	8	1	8	0

Fuente: Memorias estadísticas IMSS, 2008-2010

Información sobre accidentes y enfermedades de trabajo

GOBIERNO
FEDERAL

STPS



Dictámenes de Invalidez Según Naturaleza de la Lesión y Sexo, 2008-2010 Querétaro

Naturaleza de la Lesión	2008		2009		2010	
	Hombres	Mujeres	Hombres	Mujeres	Hombres	Mujeres
Diabetes mellitus	21	5	17	6	34	8
Tumores (neoplasias) malignos	13	13	8	10	22	19
Artropatías	15	8	12	5	20	15
Insuficiencia renal	13	3	27	5	22	12
Dorsopatías	7	6	9	3	12	4
Trastornos de la coroides y de la retina	5	1	9	2	9	5
Enfermedades cerebrovasculares	6	2	7	3	6	3
Alteraciones de la visión y ceguera	5	7	7	3	6	1
Parálisis cerebral y otros síndromes paralíticos	4	3	3	0	5	2
Enfermedades del hígado	4	2	1	1	4	1
Enfermedades isquémicas del corazón	3	0	5	0	3	1

Fuente: Memorias estadísticas IMSS, 2008-2010

Información sobre accidentes y enfermedades de trabajo

GOBIERNO
FEDERAL

STPS



Dictámenes de Invalidez Según Naturaleza de la Lesión y Sexo, 2008-2010 Querétaro

Naturaleza de la Lesión	2008		2009		2010	
	Hombres	Mujeres	Hombres	Mujeres	Hombres	Mujeres
Otras formas de enfermedad del corazón	3	0	2	2	4	0
Trastornos mentales orgánicos, incluidos los trastornos sintomáticos	3	3	3	1	3	0
Osteopatías y condropatías	0	0	2	1	1	1
Trastornos episódicos y paroxísticos	0	0	1	0	1	0
Varios de frecuencia menor	49	16	54	9	61	29

Fuente: Memorias estadísticas IMSS, 2008-2010