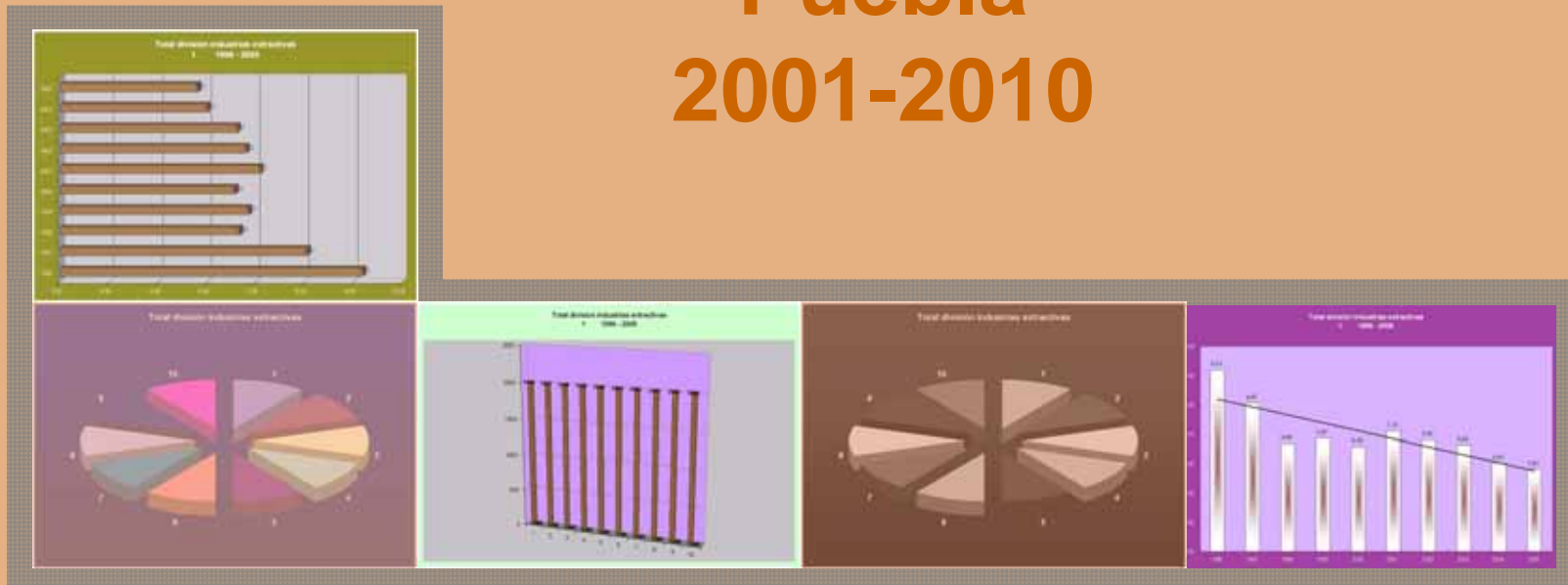


# Información sobre Accidentes y Enfermedades de Trabajo Puebla 2001-2010



# Información sobre accidentes y enfermedades de trabajo

GOBIERNO  
FEDERAL

SECRETARÍA DE  
TRABAJO Y PREVISIÓN SOCIAL  
STPS



## Evolución de Accidentes, Enfermedades, Incapacidades y Defunciones de Trabajo, 2001-2010 Puebla

Año	Patrones	Trab. Prom.	Accidentes de Trabajo	Enfermedades de Trabajo	Incapacidades de Trabajo	Defunciones
2001	23,243	411,669	8,434	121	577	44
2002	23,438	402,302	8,553	87	554	60
2003	23,438	394,560	7,631	108	458	53
2004	23,438	389,684	7,573	173	576	43
2005	24,443	398,667	7,416	159	515	48
2006	24,981	408,176	7,864	132	553	49
2007	25,663	424,546	9,427	6	501	34
2008	31,587	421,018	11,141	39	559	41
2009	26,365	413,488	11,525	36	493	40
2010	26,524	433,988	12,435	31	570	42

Fuente: Memorias estadísticas IMSS, 2001-2010

# Información sobre accidentes y enfermedades de trabajo

GOBIERNO  
FEDERAL

STPS



## Evolución de Accidentes, Incapacidades y Defunciones de Trayecto, 2001-2010 Puebla

Año	Patrones	Trab. Prom.	Accidentes de Trayecto	Incapacidades de Trayecto	Defunciones de Trayecto
2001	23,243	411,669	2,927	67	13
2002	23,438	402,302	3,029	65	25
2003	23,438	394,560	2,769	41	18
2004	23,438	389,684	2,450	62	17
2005	24,443	398,667	2,543	52	16
2006	24,981	408,176	2,852	48	11
2007	25,663	424,546	3,528	71	14
2008	31,587	421,018	3,878	67	7
2009	26,365	413,488	3,880	81	10
2010	26,524	433,988	4,557	104	9

Fuente: Memorias estadísticas IMSS, 2001-2010

# Información sobre accidentes y enfermedades de trabajo

Gobierno  
Federal

STPS



## Evolución de las Tasas de Accidentes, Enfermedades, Incapacidades y Defunciones de Trabajo, 2001-2010 Puebla

Año	Patrones	Trab. Prom.	Accidentes de Trabajo por cada 100 trabajadores	Enfermedades de Trabajo por cada 10,000 trabajadores	Incapacidades de Trabajo por cada 100 casos	Defunciones de trabajo por cada 10,000 trabajadores
2001	23,243	411,669	2.05	2.94	6.74	1.07
2002	23,438	402,302	2.13	2.16	6.41	1.49
2003	23,438	394,560	1.93	2.74	5.92	1.34
2004	23,438	389,684	1.94	4.44	7.44	1.10
2005	24,443	398,667	1.86	3.99	6.80	1.20
2006	24,981	408,176	1.93	3.23	6.92	1.20
2007	25,663	424,546	2.22	0.14	5.31	0.80
2008	31,587	421,018	2.65	0.93	5.00	0.97
2009	26,365	413,488	2.79	0.87	4.26	0.97
2010	26,524	433,988	2.85	0.71	4.57	0.97

Fuente: Memorias estadísticas IMSS, 2001-2010

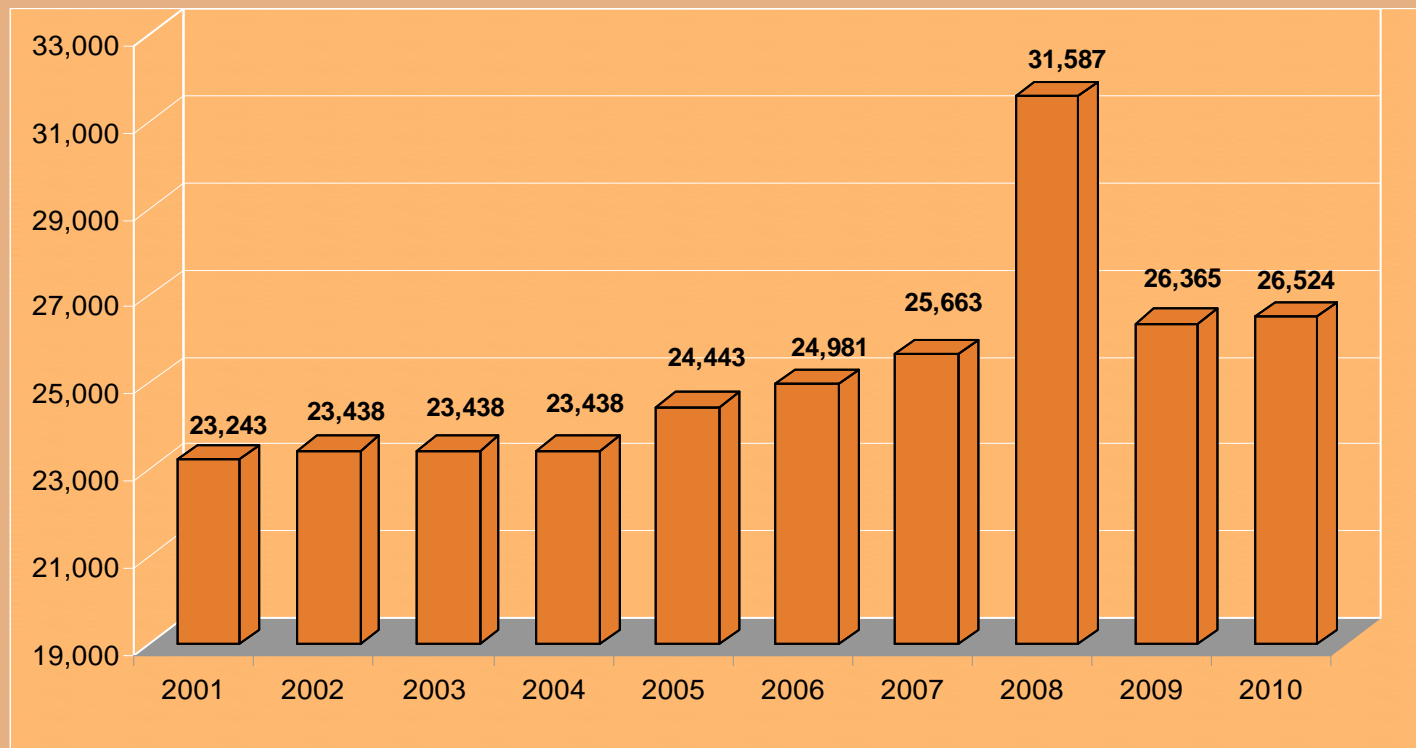
# Información sobre accidentes y enfermedades de trabajo

Gobierno  
Federal

STPS



## Evolución de Empresas 2001-2010 Puebla



Fuente: Memorias estadísticas IMSS, 2001-2010

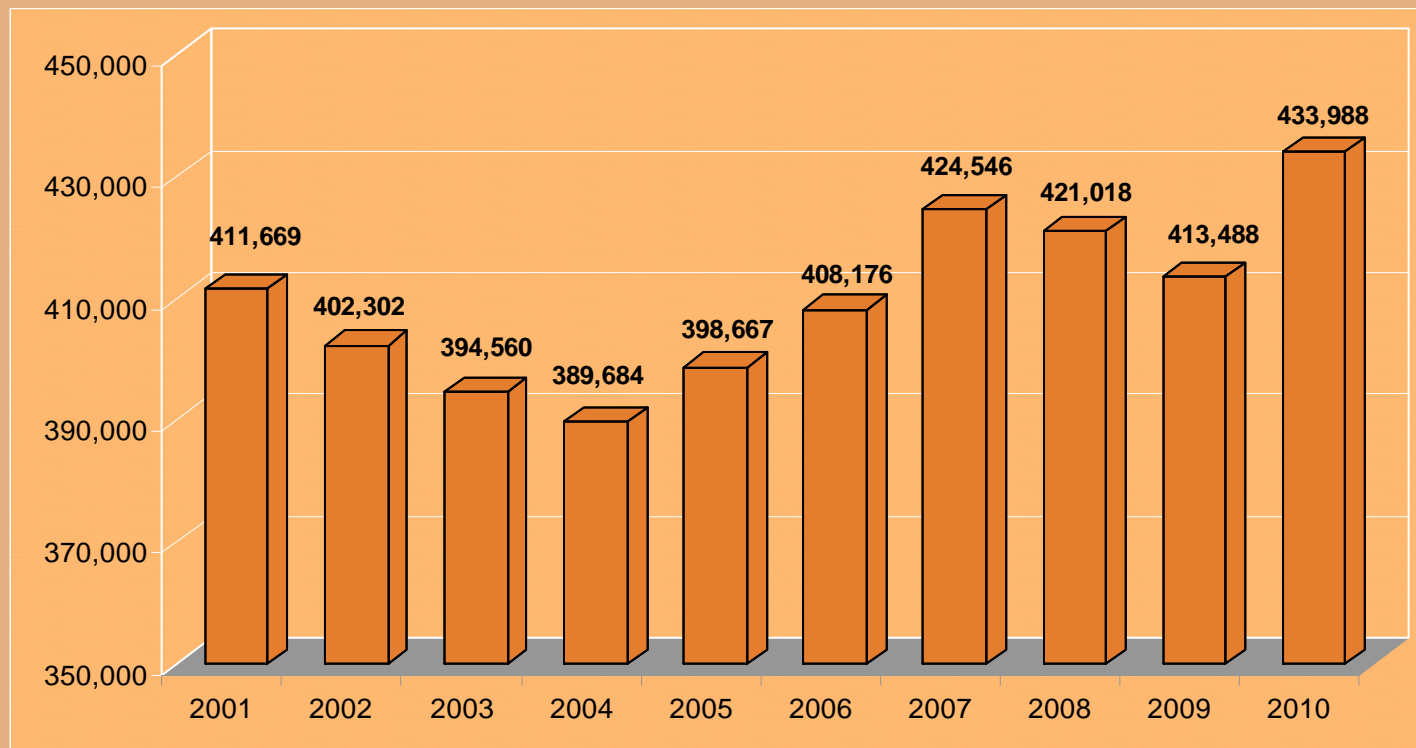
# Información sobre accidentes y enfermedades de trabajo

GOBIERNO  
FEDERAL

STPS



## Evolución de Trabajadores 2001-2010 Puebla



Fuente: Memorias estadísticas IMSS, 2001-2010

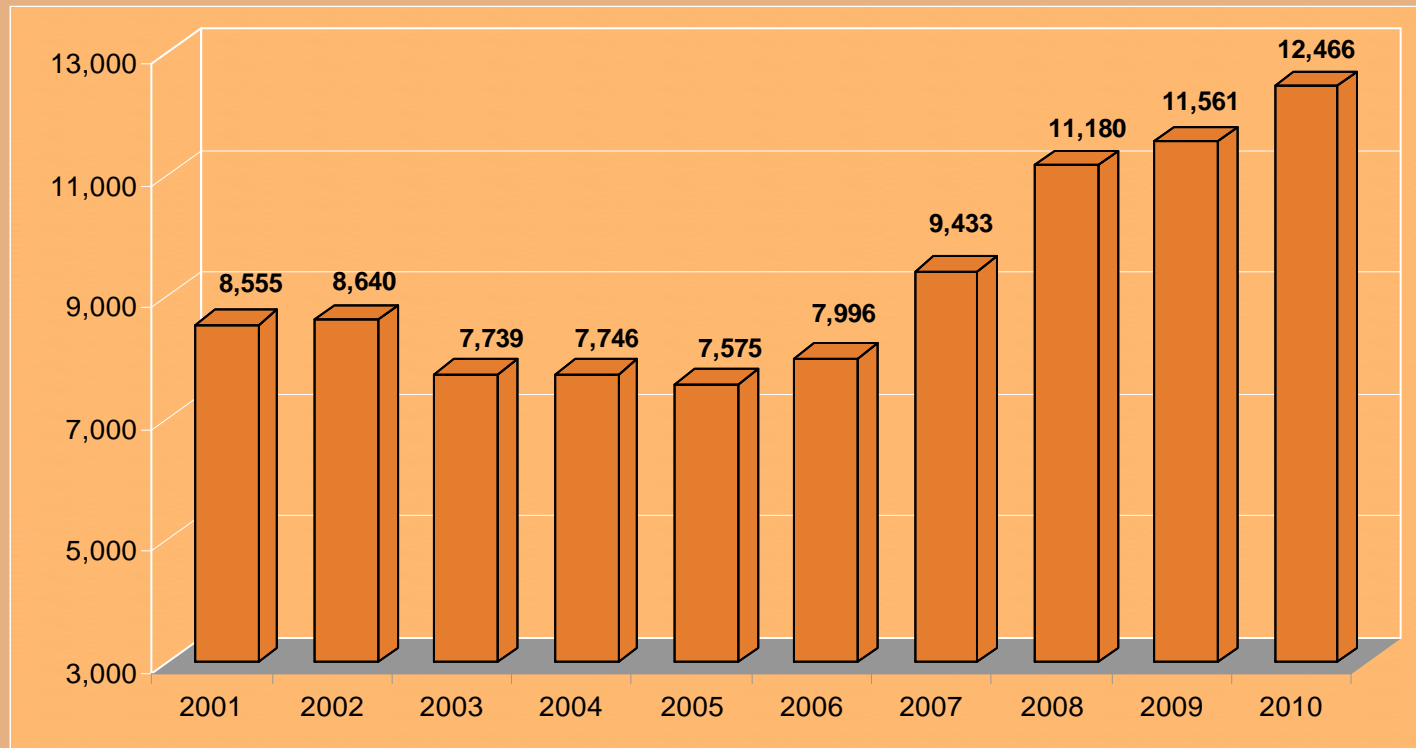
# Información sobre accidentes y enfermedades de trabajo

GOBIERNO  
FEDERAL

STPS



## Evolución de Accidentes y Enfermedades de Trabajo 2001-2010 Puebla



Fuente: Memorias estadísticas IMSS, 2001-2010

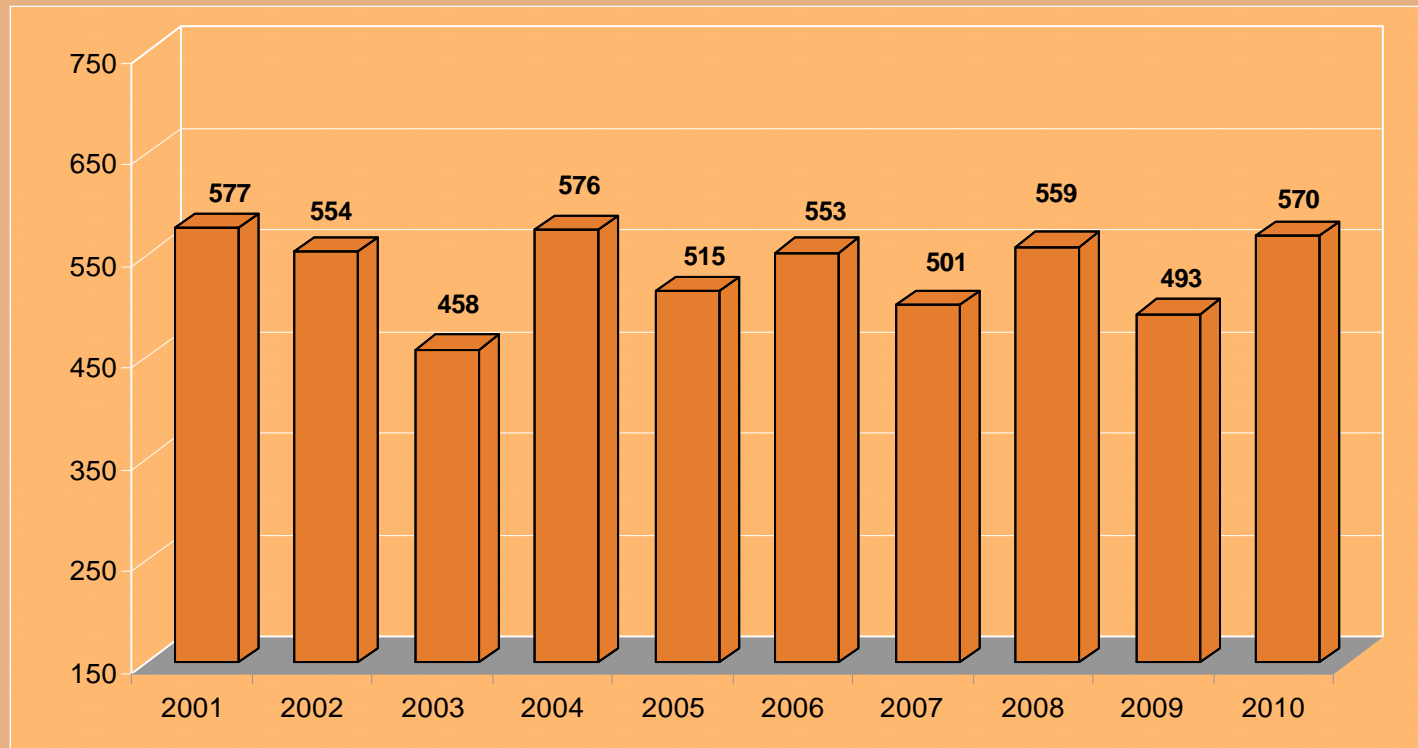
# Información sobre accidentes y enfermedades de trabajo

Gobierno  
Federal

STPS



## Evolución de Incapacidades Permanentes 2001-2010 Puebla



Fuente: Memorias estadísticas IMSS, 2001-2010

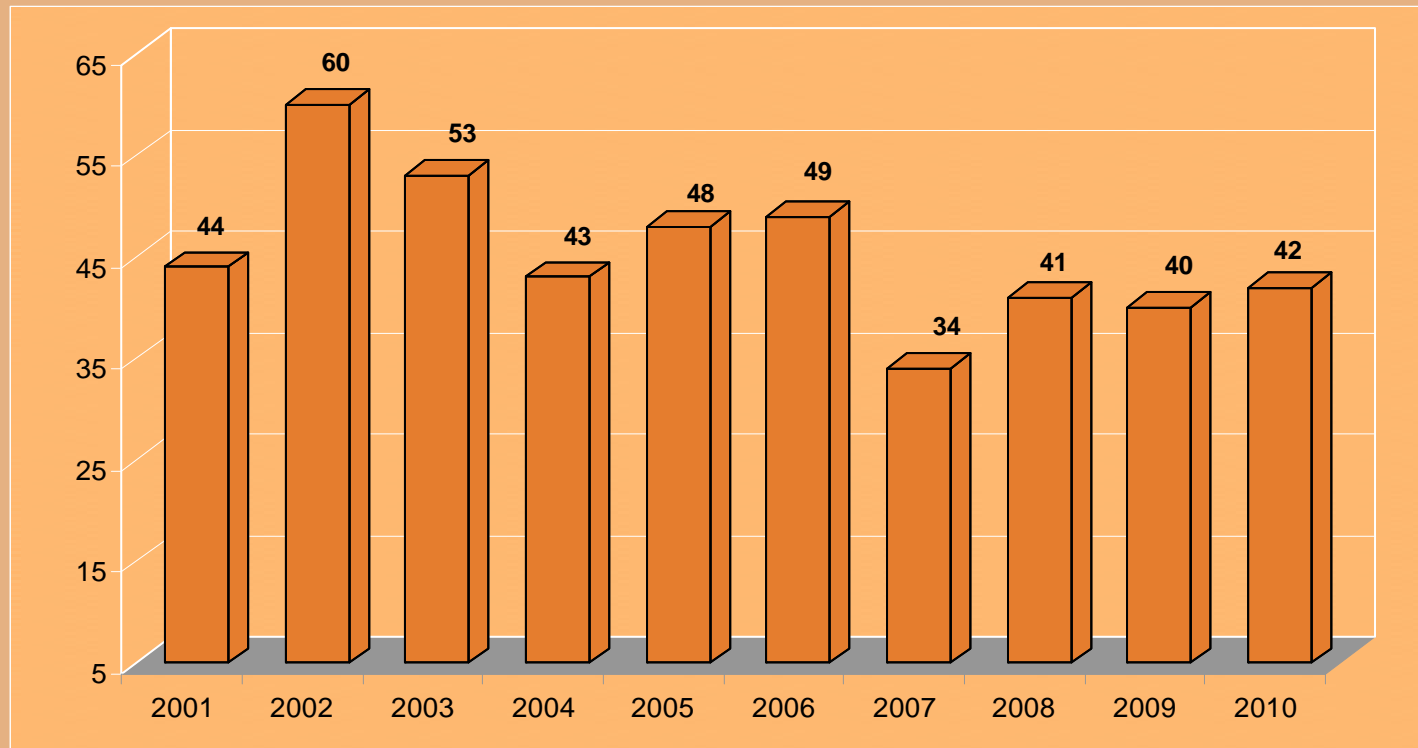
# Información sobre accidentes y enfermedades de trabajo

Gobierno  
Federal

STPS



## Evolución de Defunciones 2001-2010 Puebla

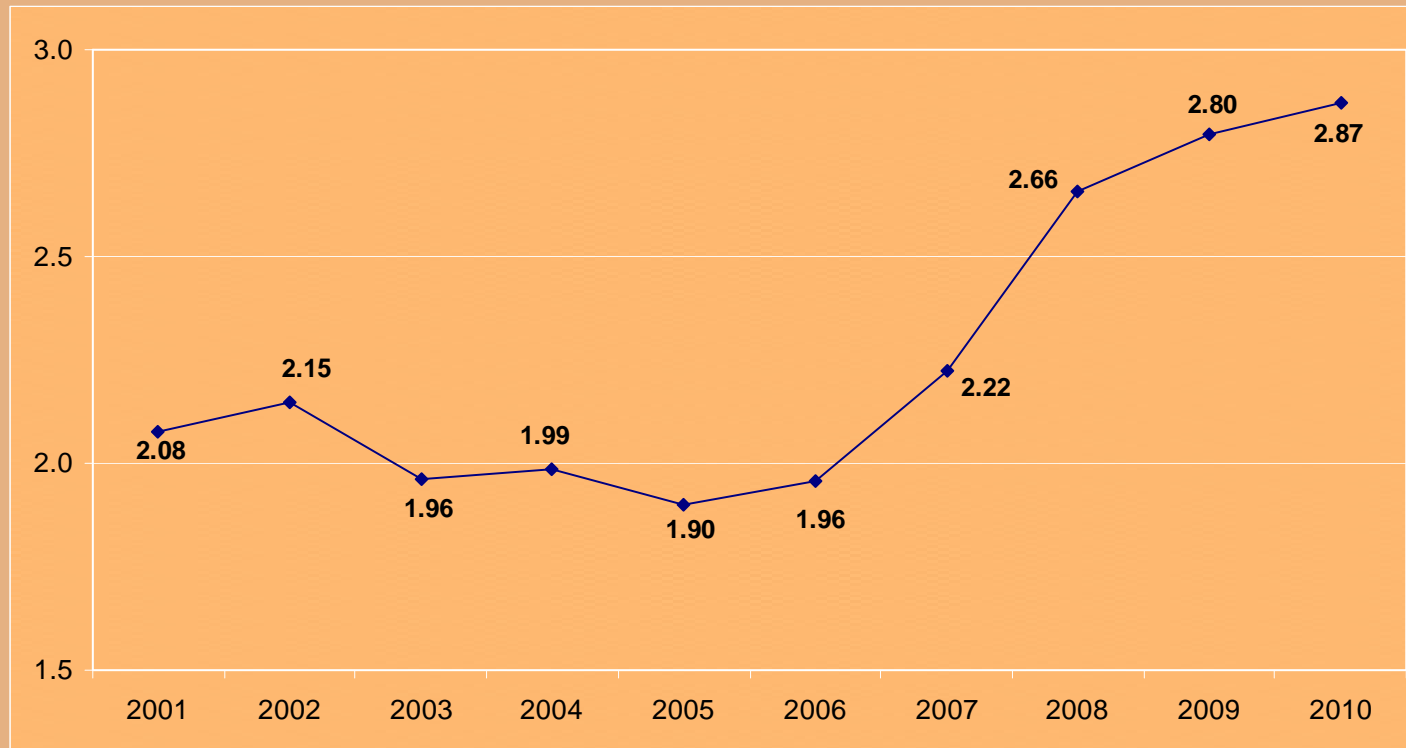


Fuente: Memorias estadísticas IMSS, 2001-2010

# Información sobre accidentes y enfermedades de trabajo



Tasa de Incidencia de Accidentes y Enfermedades de Trabajo  
por cada cien trabajadores, 2001-2010  
Puebla



Fuente: Memorias estadísticas IMSS, 2001-2010

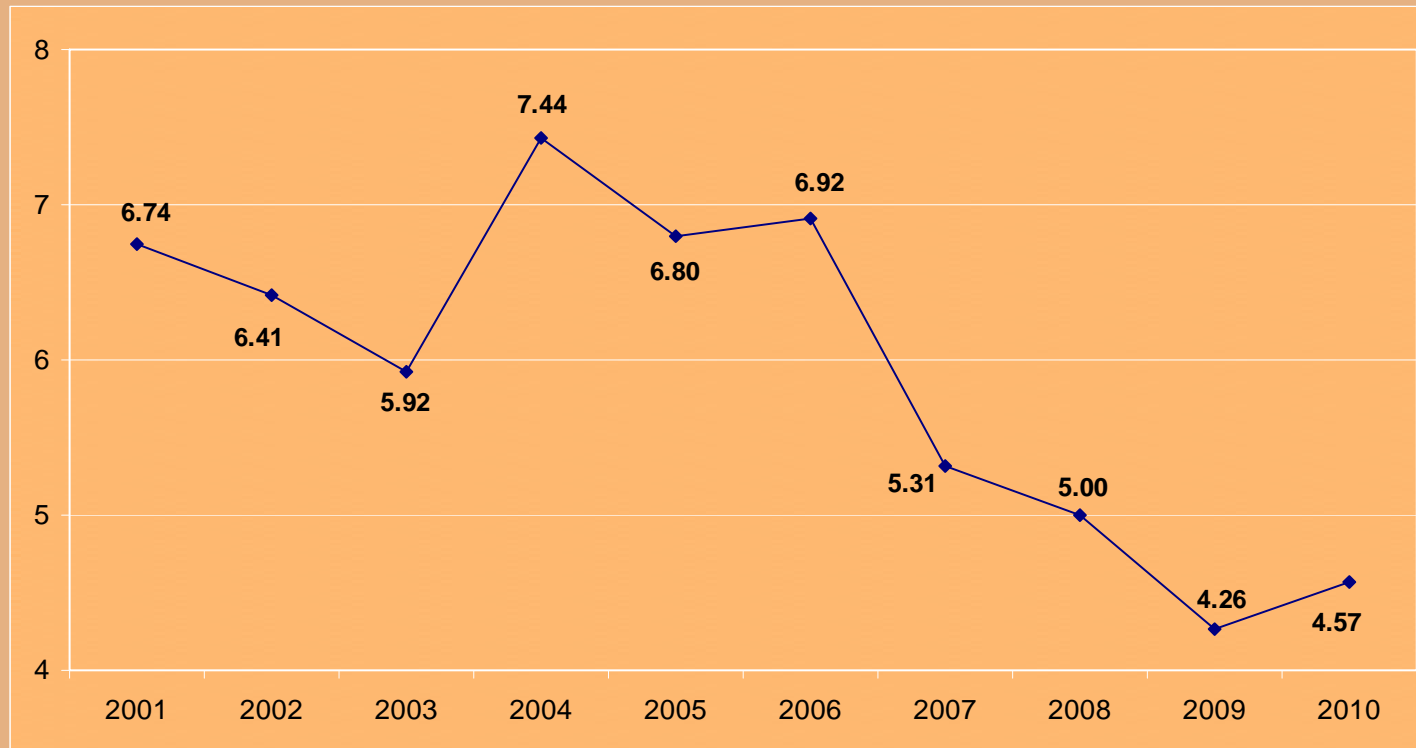
# Información sobre accidentes y enfermedades de trabajo

GOBIERNO  
FEDERAL

SECRETARÍA DE  
TRABAJO Y PREVISIÓN SOCIAL  
STPS



Tasa de Incapacidades Permanentes por cada cien casos  
2001-2010  
Puebla



Fuente: Memorias estadísticas IMSS, 2001-2010

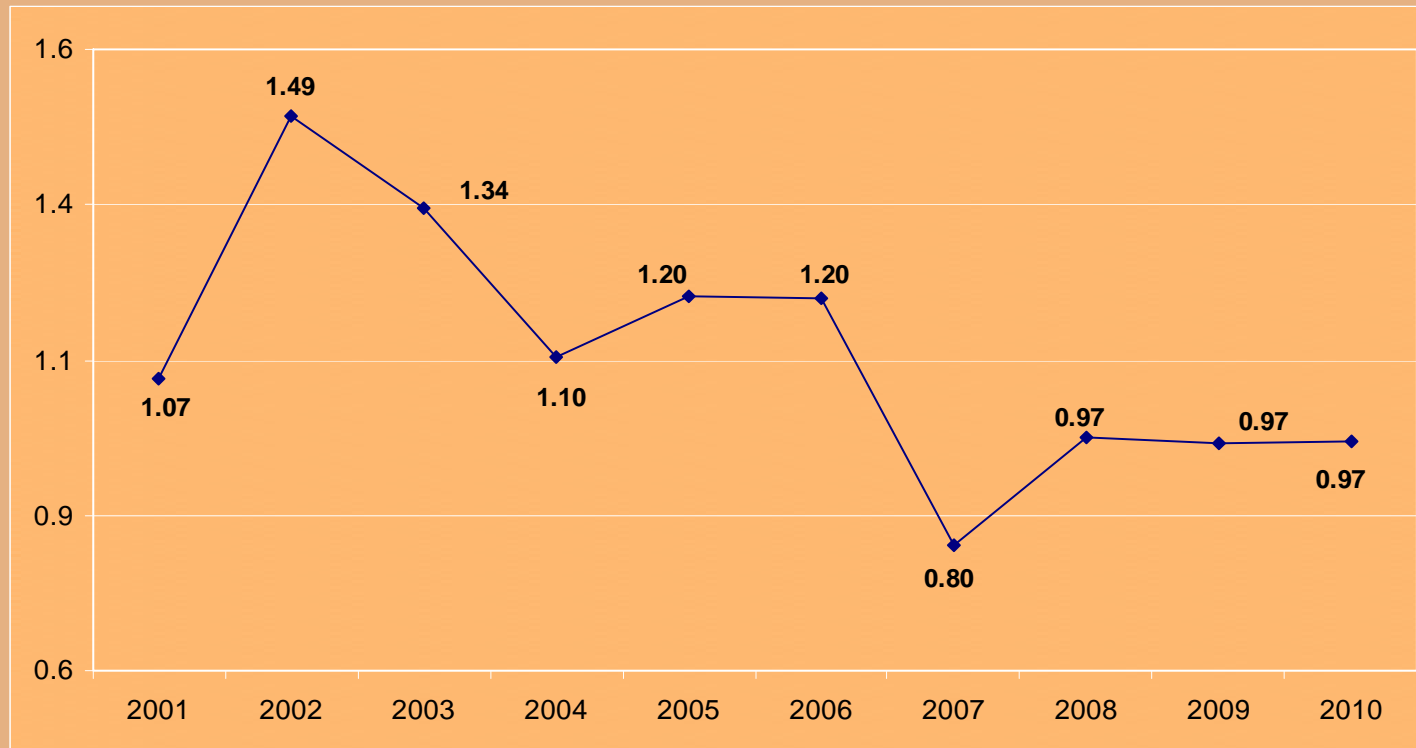
# Información sobre accidentes y enfermedades de trabajo

GOBIERNO FEDERAL

STPS



Tasa de Mortalidad por Accidentes y Enfermedades de Trabajo  
por cada diez mil trabajadores, 2001-2010  
Puebla



Fuente: Memorias estadísticas IMSS, 2001-2010

# Información sobre accidentes y enfermedades de trabajo

GOBIERNO  
FEDERAL

SECRETARÍA DE  
TRABAJO Y PREVISIÓN SOCIAL  
STPS



## Accidentes de Trabajo Según Región Anatómica y Sexo, 2008-2010 Puebla

Región Anatómica	2008		2009		2010	
	Hombres	Mujeres	Hombres	Mujeres	Hombres	Mujeres
Muñeca y mano	2,341	735	2,296	697	2,358	829
Cabeza y cuello (excluye lesión en ojo y sus anexos)	980	412	1,129	426	1,230	541
Tobillo y pie	1,002	376	1,073	425	1,059	473
Miembro inferior (excluye tobillo y pie)	861	283	908	276	951	401
Abdomen, región lumbosacra, columna lumbar y pelvis	724	345	803	353	919	292
Miembro superior (excluye muñeca y mano)	724	226	784	235	791	269
Cuerpo en general (incluye lesiones múltiples)	513	210	422	160	416	180
Tórax (incluye lesiones en órganos intratorácicos)	214	60	313	70	278	55
Region anatómica no especificada	0	0	0	0	99	40
Varios de frecuencia menor	595	151	773	234	924	238

Fuente: Memorias estadísticas IMSS, 2008-2010

# Información sobre accidentes y enfermedades de trabajo

GOBIERNO  
FEDERAL

SECRETARÍA DE  
TRABAJO Y PREVISIÓN SOCIAL  
STPS



## Accidentes de Trabajo Según Tipo de Lesión y Sexo, 2008-2010 Puebla

Tipo de Lesión	2008		2009		2010	
	Hombres	Mujeres	Hombres	Mujeres	Hombres	Mujeres
Traumatismos superficiales	2,005	887	2,448	900	2,546	1,054
Luxaciones, esguinces y desgarros	1,778	804	1,854	861	2,068	1,028
Heridas	1,891	497	1,760	477	1,866	534
Fracturas	921	158	821	145	767	149
Traumatismos	707	249	615	202	660	231
Cuerpo extraño	191	38	202	46	274	44
Quemaduras	185	72	125	45	120	50
Dorsalgias	9	1	20	13	91	39
Amputaciones	96	15	94	10	76	10
Varios de frecuencia menor	171	77	562	177	557	179

Fuente: Memorias estadísticas IMSS, 2008-2010

# Información sobre accidentes y enfermedades de trabajo

GOBIERNO  
FEDERAL

STPS



## Accidentes de Trabajo Según Ocupación y Sexo, 2008-2010 Puebla

Ocupación	2008		2009		2010	
	Hombres	Mujeres	Hombres	Mujeres	Hombres	Mujeres
Peones de carga	2,923	769	261	42	3,029	772
Vendedores y demostradores de tiendas y almacenes	391	422	188	223	608	534
Empleados de servicios de apoyo a la producción	35	22	30	20	237	81
Limpiadores de oficinas, hoteles y otros establecimientos	92	181	393	325	113	195
Mensajeros, portadores y repartidores	263	15	62	6	258	37
Embaladores manuales y otros peones de la industria manufacturera	202	97	1	0	208	64
Cocineros	88	147	335	301	86	164
Operadores de máquinas herramientas	295	55	8	0	199	42
Conductores de camiones pesados	207	3	36	0	238	2
Albañiles y mamposteros	128	0	157	4	142	2
Otros	3,330	1,087	2,749	1,414	3,907	1,425

Fuente: Memorias estadísticas IMSS, 2008-2010

# Información sobre accidentes y enfermedades de trabajo

GOBIERNO FEDERAL

STPS



## Enfermedades de Trabajo Según Naturaleza de la Lesión y Sexo, 2008-2010 Puebla

Naturaleza de la Lesión	2008		2009		2010	
	Hombres	Mujeres	Hombres	Mujeres	Hombres	Mujeres
Sinovitis, tenosinovitis y bursitis	0	0	1	2	2	4
Síndrome del túnel carpiano	0	0	1	0	2	2
Dermatitis de contacto	0	0	0	2	1	2
Neumoconiosis	0	0	2	0	1	1
Transtornos de columna	0	0	0	0	2	0
Hipoacusia conductiva y neurosensorial	2	0	11	0	1	0
Intoxicaciones	0	0	0	0	0	1
Lesiones del hombro	0	0	0	0	1	0
Otros	34	1	7	3	6	5

Fuente: Memorias estadísticas IMSS, 2008-2010

# Información sobre accidentes y enfermedades de trabajo

GOBIERNO FEDERAL

STPS



## Incapacidades Permanentes por Riesgos de Trabajo Según Naturaleza de la Lesión y Sexo, 2008-2010 Puebla

Naturaleza de la Lesión	2008		2009		2010	
	Hombres	Mujeres	Hombres	Mujeres	Hombres	Mujeres
Amputación traumática de la muñeca y de la mano	0	0	56	6	49	6
Fractura de la pierna, inclusive el tobillo	0	0	42	5	48	5
Fractura a nivel de la muñeca y de la mano	56	5	39	7	42	5
Herida de la muñeca y de la mano	26	4	24	6	23	5
Fractura del antebrazo	0	0	19	4	18	9
Fractura del fémur	0	0	14	5	19	2
Traumatismo intracraneal	0	0	0	0	19	1
Fractura del hombro y del brazo	0	0	11	4	16	3
Fractura del pie, excepto del tobillo	0	0	9	2	12	1
Fractura de la columna lumbar y de la pelvis	0	0	8	1	9	2
Luxación, esguince y torcedura de articulaciones y ligamentos de la cintura escapular	0	0	1	1	11	0

Fuente: Memorias estadísticas IMSS, 2008-2010

# Información sobre accidentes y enfermedades de trabajo

GOBIERNO  
FEDERAL

SECRETARÍA DE  
TRABAJO Y PREVISIÓN SOCIAL  
STPS



## Incapacidades Permanentes por Riesgos de Trabajo Según Naturaleza de la Lesión y Sexo, 2008-2010 Puebla

Naturaleza de la Lesión	2008		2009		2010	
	Hombres	Mujeres	Hombres	Mujeres	Hombres	Mujeres
Hipoacusia conductiva y neurosensorial	3	0	9	0	9	0
Luxación, esguince y torcedura de articulaciones y ligamentos de la columna lumbar y de la pelvis	0	0	2	2	5	2
Neumoconiosis	0	0	0	0	1	1
Afecciones respiratorias debidas a inhalación de gases, humos, vapores y sustancias químicas	0	0	2	0	0	1
Varios de frecuencia menor	477	55	271	54	281	69

Fuente: Memorias estadísticas IMSS, 2008-2010

# Información sobre accidentes y enfermedades de trabajo

GOBIERNO  
FEDERAL

STPS



## Defunciones por Riesgos de Trabajo Según Naturaleza de la Lesión y Sexo, 2008-2010 Puebla

Naturaleza de la Lesión	2008		2009		2010	
	Hombres	Mujeres	Hombres	Mujeres	Hombres	Mujeres
Traumatismo intracraneal	0	0	8	2	11	0
Fractura de huesos del cráneo y de la cara	9	2	12	0	10	0
Quemaduras y corrosiones	0	0	1	0	3	0
Traumatismo superficial de la cabeza	1	0	3	0	3	0
Otros traumatismos y los no especificados de la cabeza	0	0	0	0	2	0
Traumatismo de otros órganos intratorácicos y de los no especificados	4	0	5	0	2	0
Traumatismo por aplastamiento de la cabeza	1	0	0	0	2	0
Traumatismo de órganos intraabdominales	1	0	1	0	0	0
Traumatismos que afectan múltiples regiones del cuerpo	5	0	5	0	0	0
Varios de frecuencia menor	25	0	13	0	14	4

Fuente: Memorias estadísticas IMSS, 2008-2010

# Información sobre accidentes y enfermedades de trabajo

GOBIERNO  
FEDERAL

STPS



## Dictámenes de Invalidez Según Naturaleza de la Lesión y Sexo, 2008-2010 Puebla

Naturaleza de la Lesión	2008		2009		2010	
	Hombres	Mujeres	Hombres	Mujeres	Hombres	Mujeres
Dorsopatías	46	18	31	17	80	27
Diabetes mellitus	67	8	64	10	60	20
Insuficiencia renal	25	14	47	8	56	17
Tumores (neoplasias) malignos	40	23	37	27	38	33
Artropatías	20	12	25	19	28	28
Trastornos de la coroides y de la retina	8	2	16	4	17	6
Enfermedades isquémicas del corazón	9	0	10	1	18	1
Enfermedades cerebrovasculares	8	1	14	4	12	3
Enfermedades del hígado	11	1	7	1	12	3
Trastornos episódicos y paroxísticos	0	0	11	0	9	3
Trastornos mentales orgánicos, incluidos los trastornos sintomáticos	8	0	5	2	9	2

Fuente: Memorias estadísticas IMSS, 2008-2010

# Información sobre accidentes y enfermedades de trabajo

GOBIERNO  
FEDERAL

STPS



## Dictámenes de Invalidez Según Naturaleza de la Lesión y Sexo, 2008-2010 Puebla

Naturaleza de la Lesión	2008		2009		2010	
	Hombres	Mujeres	Hombres	Mujeres	Hombres	Mujeres
Parálisis cerebral y otros síndromes paralíticos	7	2	9	1	6	3
Alteraciones de la visión y ceguera	7	1	11	0	5	3
Otras formas de enfermedad del corazón	9	1	5	3	7	0
Osteopatías y condropatías	0	0	4	4	3	1
Varios de frecuencia menor	101	49	107	41	146	69

Fuente: Memorias estadísticas IMSS, 2008-2010