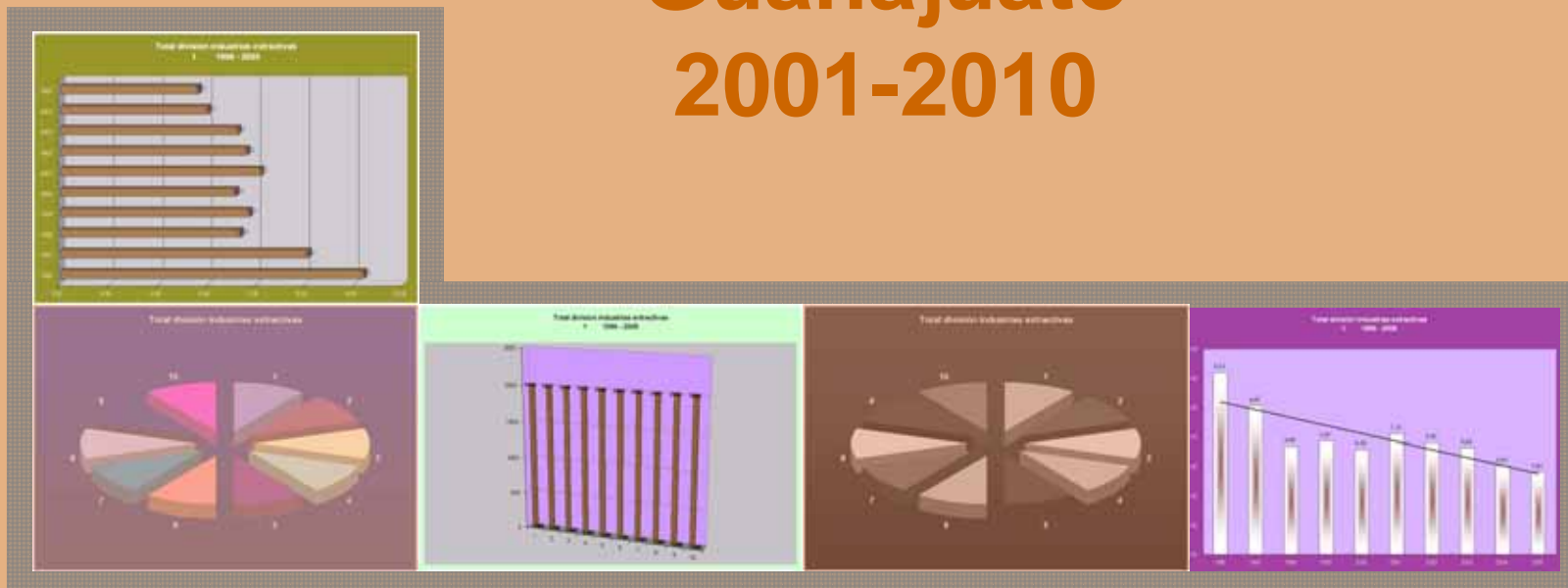


Información sobre Accidentes y Enfermedades de Trabajo Guanajuato 2001-2010



Información sobre accidentes y enfermedades de trabajo

Gobierno
Federal

STPS



Evolución de Accidentes, Enfermedades, Incapacidades y Defunciones de Trabajo, 2001-2010 Guanajuato

Año	Patrones	Trab. Prom.	Accidentes de Trabajo	Enfermedades de Trabajo	Incapacidades de Trabajo	Defunciones
2001	39,520	503,309	13,415	283	952	67
2002	39,366	512,078	10,427	319	897	50
2003	39,366	516,736	9,595	731	1,415	49
2004	39,366	520,309	9,898	225	957	49
2005	38,959	532,032	10,651	125	787	65
2006	39,053	569,828	11,758	162	934	34
2007	39,826	602,281	13,374	66	770	34
2008	43,077	594,308	15,088	91	920	46
2009	39,233	586,541	15,061	75	770	42
2010	39,410	618,871	15,763	95	830	52

Fuente: Memorias estadísticas IMSS, 2001-2010

Información sobre accidentes y enfermedades de trabajo

Gobierno
Federal

STPS



Evolución de Accidentes, Incapacidades y Defunciones de Trayecto, 2001-2010 Guanajuato

Año	Patrones	Trab. Prom.	Accidentes de Trayecto	Incapacidades de Trayecto	Defunciones de Trayecto
2001	39,520	503,309	3,336	67	29
2002	39,366	512,078	2,714	57	13
2003	39,366	516,736	2,484	74	17
2004	39,366	520,309	2,455	66	22
2005	38,959	532,032	2,384	52	15
2006	39,053	569,828	3,021	78	15
2007	39,826	602,281	3,531	54	17
2008	43,077	594,308	3,859	102	13
2009	39,233	586,541	3,909	110	12
2010	39,410	618,871	4,668	127	22

Fuente: Memorias estadísticas IMSS, 2001-2010

Información sobre accidentes y enfermedades de trabajo

GOBIERNO
FEDERAL

STPS



Evolución de las Tasas de Accidentes, Enfermedades, Incapacidades y Defunciones de Trabajo, 2001-2010 Guanajuato

Año	Patrones	Trab. Prom.	Accidentes de Trabajo por cada 100 trabajadores	Enfermedades de Trabajo por cada 10,000 trabajadores	Incapacidades de Trabajo por cada 100 casos	Defunciones de trabajo por cada 10,000 trabajadores
2001	39,520	503,309	2.67	5.62	6.95	1.33
2002	39,366	512,078	2.04	6.23	8.35	0.98
2003	39,366	516,736	1.86	14.15	13.70	0.95
2004	39,366	520,309	1.90	4.32	9.45	0.94
2005	38,959	532,032	2.00	2.35	7.30	1.22
2006	39,053	569,828	2.06	2.84	7.84	0.60
2007	39,826	602,281	2.22	1.10	5.73	0.56
2008	43,077	594,308	2.54	1.53	6.06	0.77
2009	39,233	586,541	2.57	1.28	5.09	0.72
2010	39,410	618,871	2.55	1.53	5.23	0.84

Fuente: Memorias estadísticas IMSS, 2001-2010

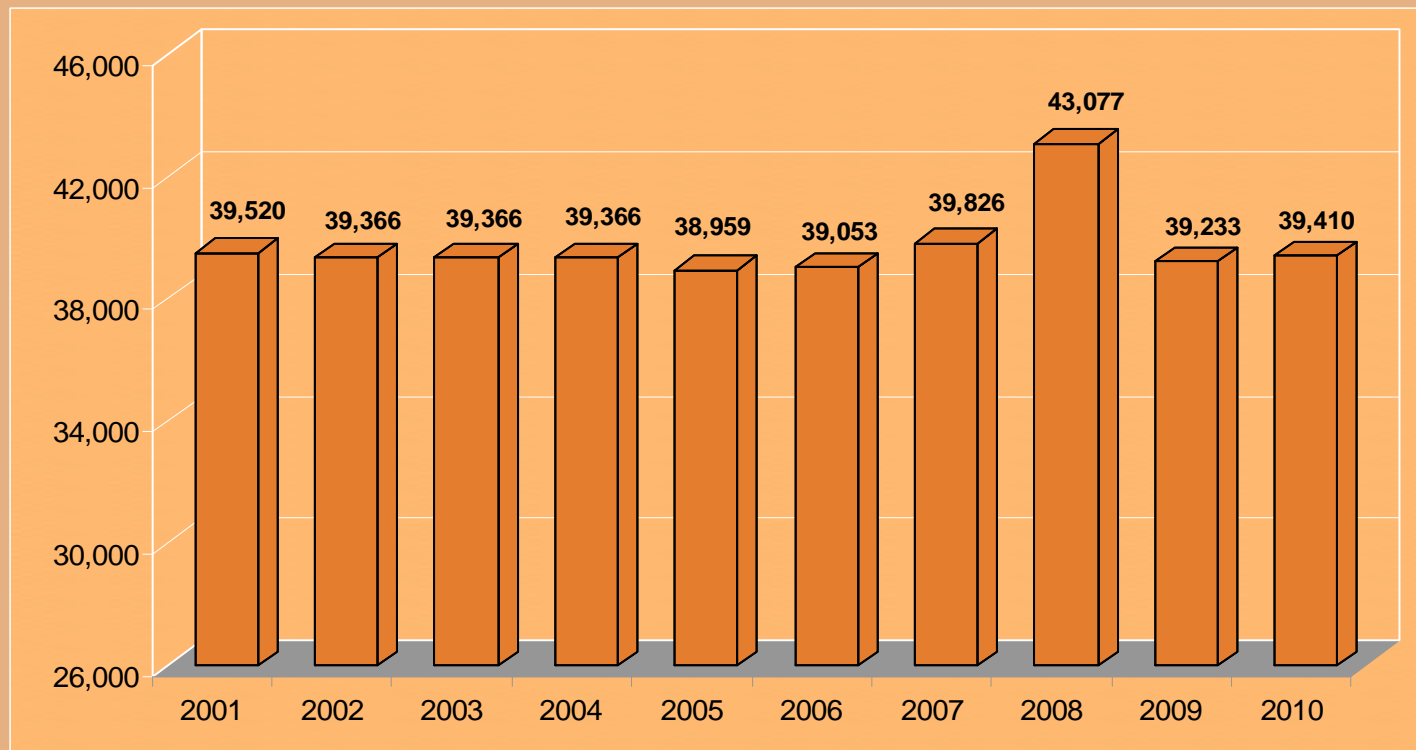
Información sobre accidentes y enfermedades de trabajo

GOBIERNO
FEDERAL

STPS



Evolución de Empresas 2001-2010 Guanajuato



Fuente: Memorias estadísticas IMSS, 2001-2010

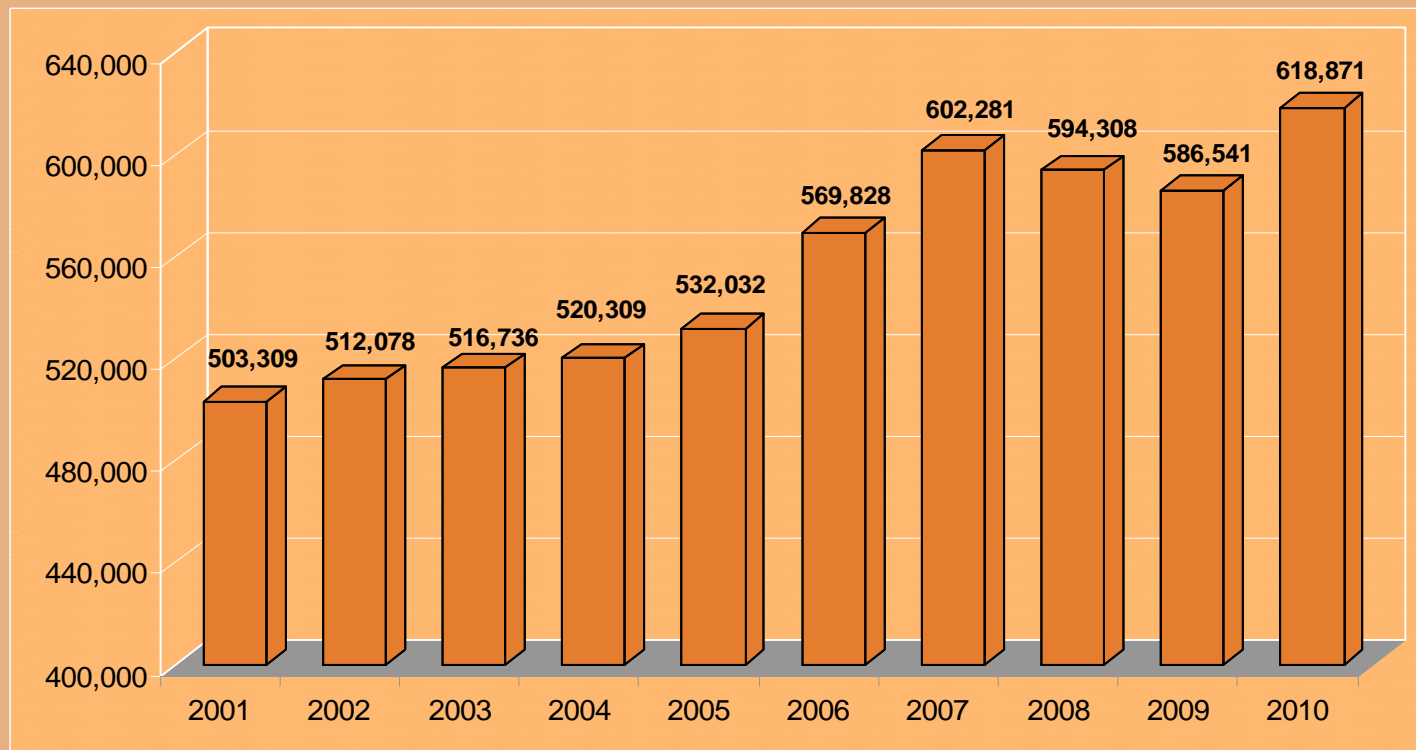
Información sobre accidentes y enfermedades de trabajo

GOBIERNO
FEDERAL

STPS



Evolución de Trabajadores 2001-2010 Guanajuato



Fuente: Memorias estadísticas IMSS, 2001-2010

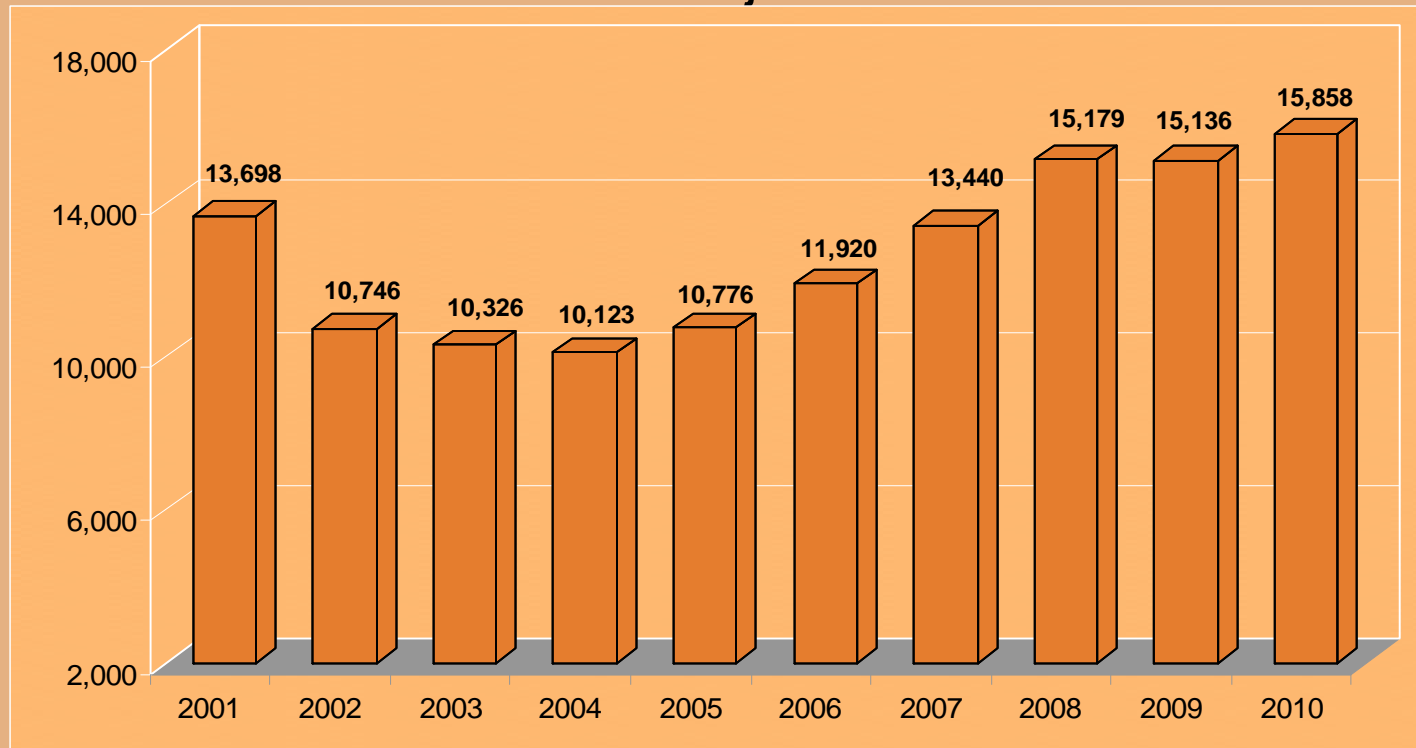
Información sobre accidentes y enfermedades de trabajo

GOBIERNO
FEDERAL

STPS



Evolución de Accidentes y Enfermedades de Trabajo 2001-2010 Guanajuato



Fuente: Memorias estadísticas IMSS, 2001-2010

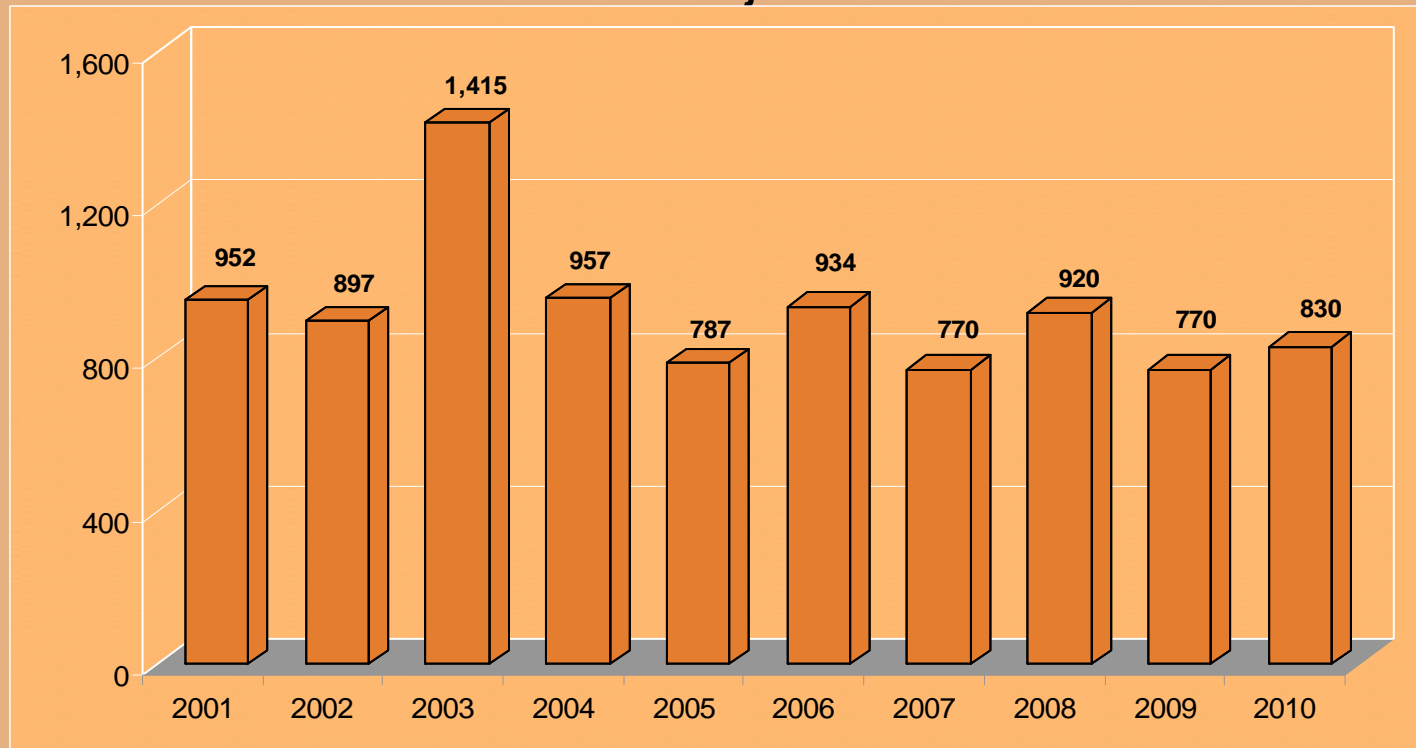
Información sobre accidentes y enfermedades de trabajo

GOBIERNO FEDERAL

STPS



Evolución de Incapacidades Permanentes 2001-2010 Guanajuato



Fuente: Memorias estadísticas IMSS, 2001-2010

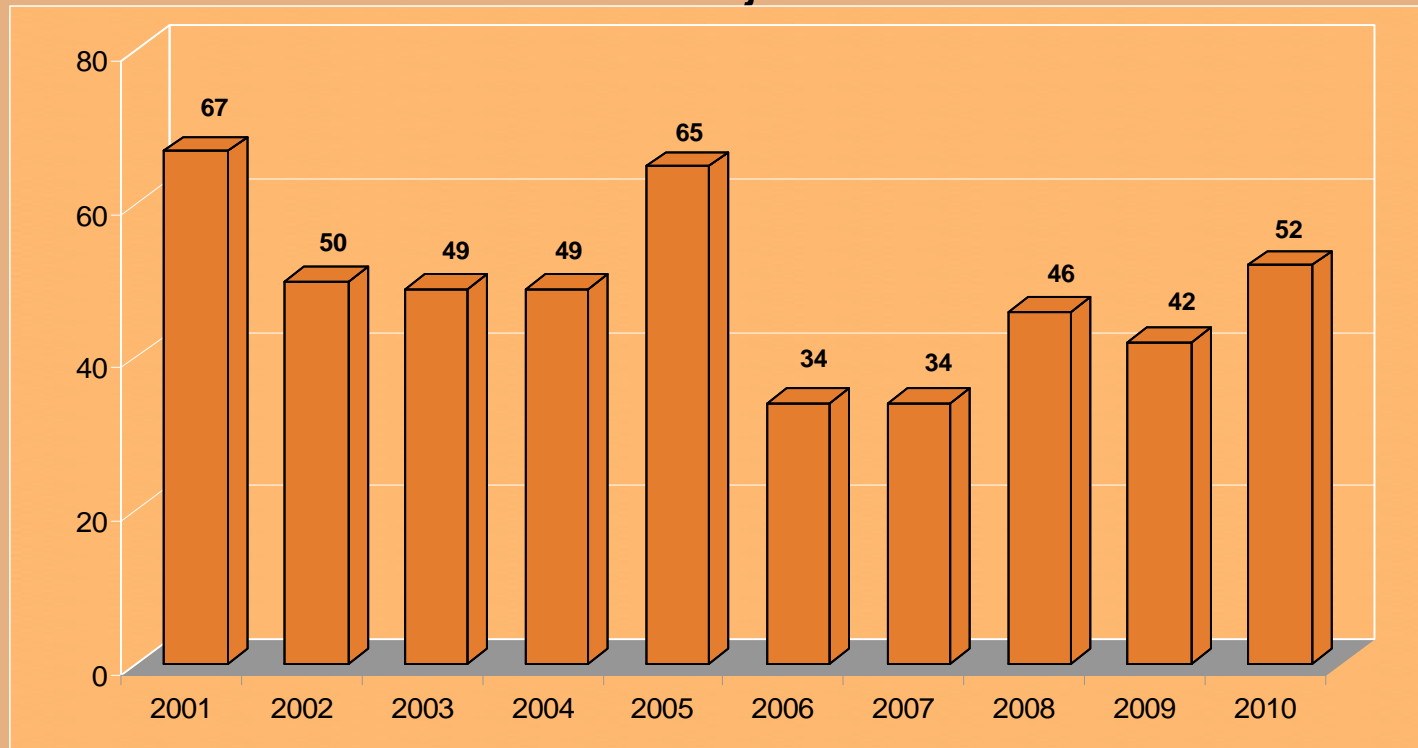
Información sobre accidentes y enfermedades de trabajo

GOBIERNO FEDERAL

STPS



Evolución de Defunciones 2001-2010 Guanajuato

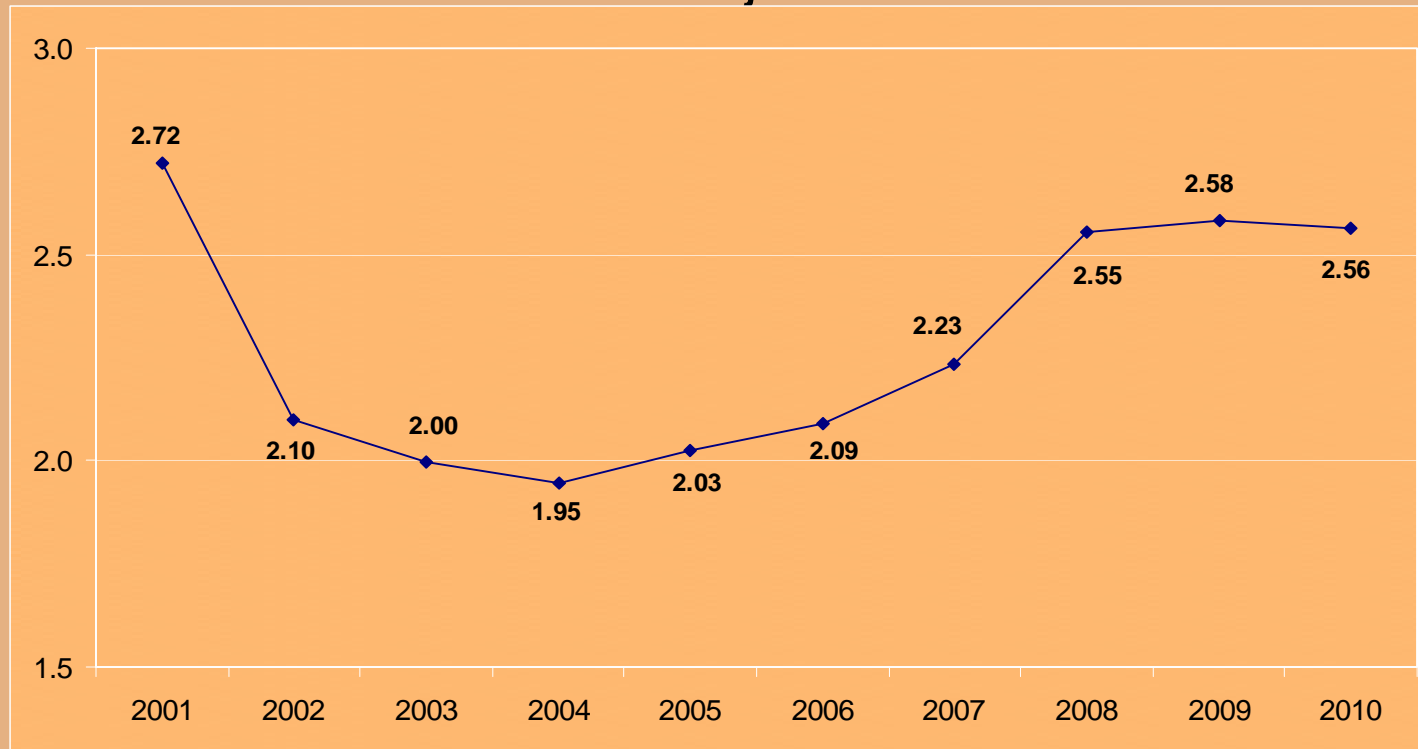


Fuente: Memorias estadísticas IMSS, 2001-2010

Información sobre accidentes y enfermedades de trabajo



Tasa de Incidencia de Accidentes y Enfermedades de Trabajo
por cada cien trabajadores, 2001-2010
Guanajuato



Fuente: Memorias estadísticas IMSS, 2001-2010

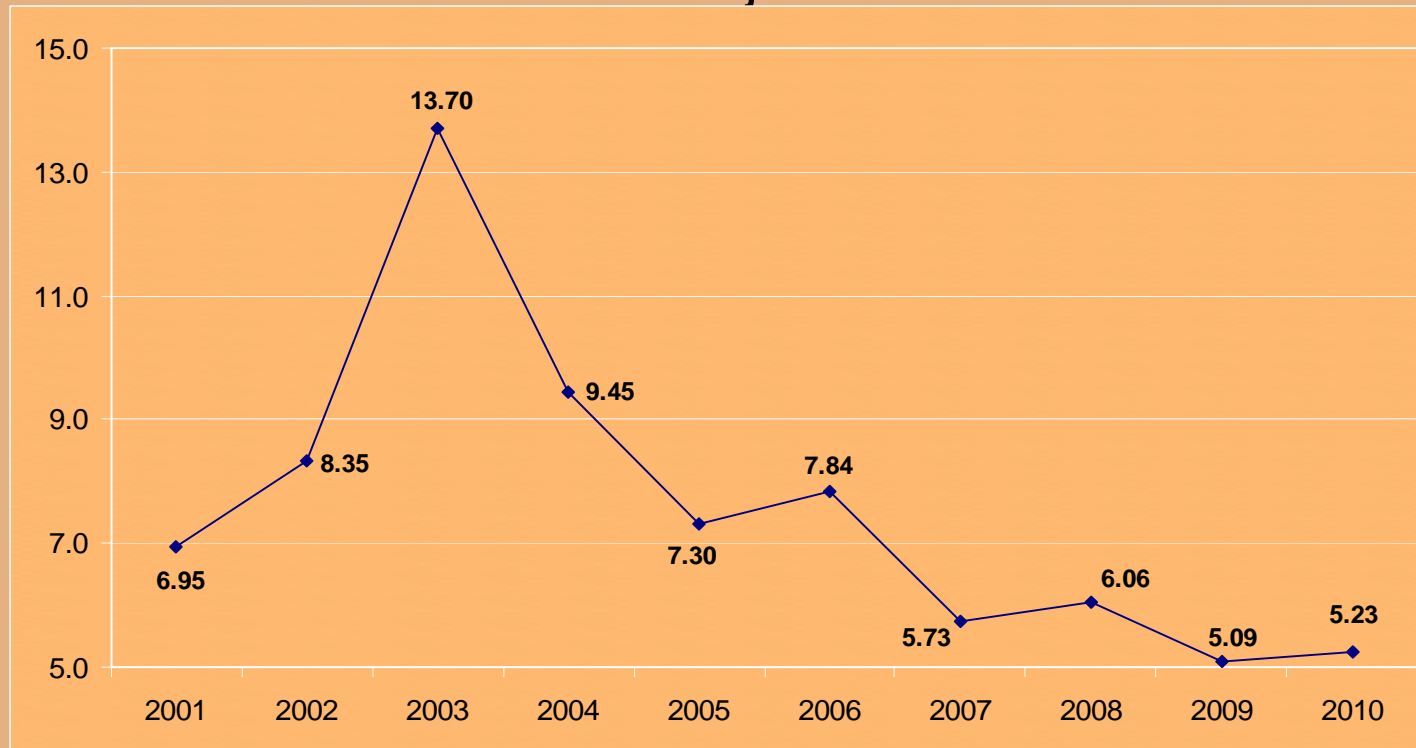
Información sobre accidentes y enfermedades de trabajo

Gobierno
Federal

STPS



Tasa de Incapacidades Permanentes por cada cien casos
2001-2010
Guanajuato

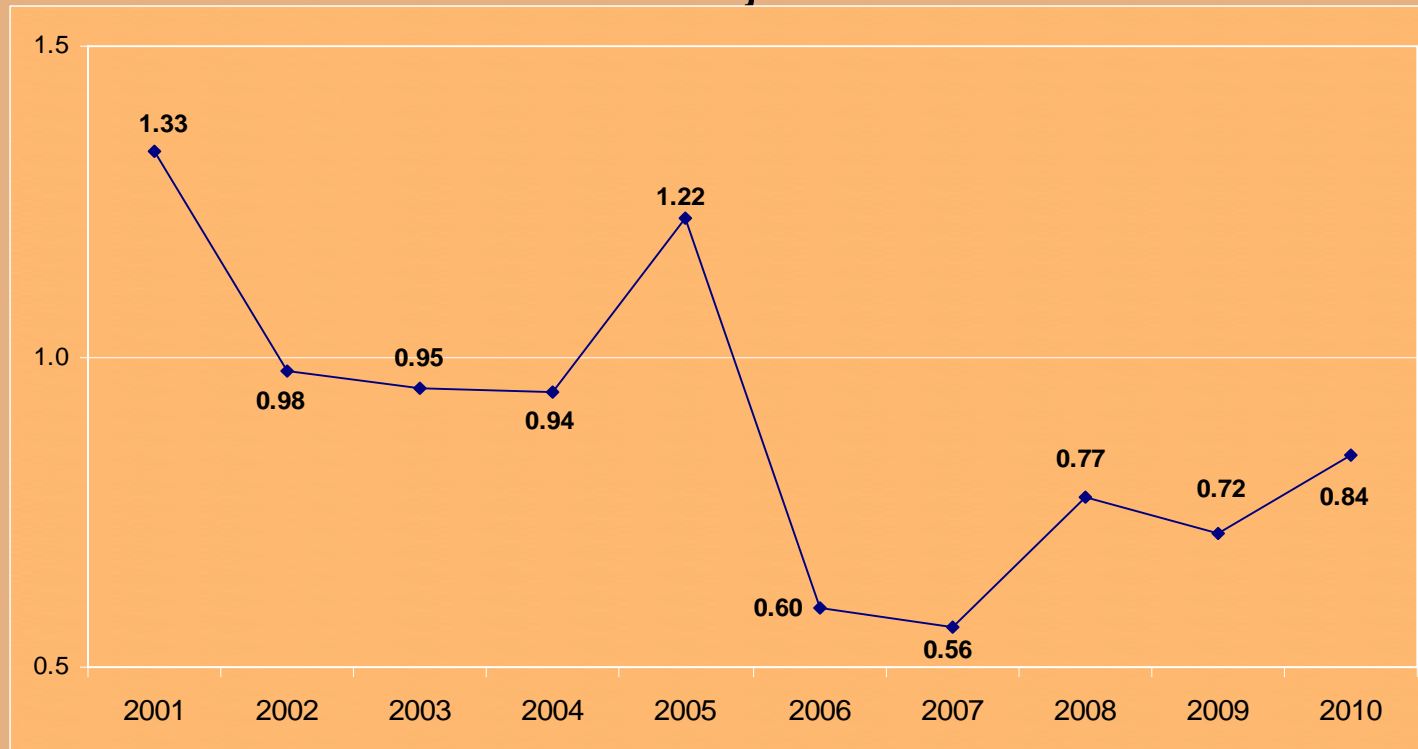


Fuente: Memorias estadísticas IMSS, 2001-2010

Información sobre accidentes y enfermedades de trabajo



Tasa de Mortalidad por Accidentes y Enfermedades de Trabajo
por cada diez mil trabajadores, 2001-2010
Guanajuato



Fuente: Memorias estadísticas IMSS, 2001-2010

Información sobre accidentes y enfermedades de trabajo

GOBIERNO
FEDERAL

SECRETARÍA DE
TRABAJO Y PREVISIÓN SOCIAL
STPS



Accidentes de Trabajo Según Región Anatómica y Sexo, 2008-2010 Guanajuato

Región Anatómica	2008		2009		2010	
	Hombres	Mujeres	Hombres	Mujeres	Hombres	Mujeres
Muñeca y mano	2,871	873	2,666	844	3,035	1,028
Cabeza y cuello (excluye lesión en ojo y sus anexos)	1,084	395	1,173	470	1,438	602
Tobillo y pie	1,301	494	1,209	470	1,355	602
Miembro inferior (excluye tobillo y pie)	1,057	297	1,039	322	1,070	619
Miembro superior (excluye muñeca y mano)	1,019	309	984	313	1,222	371
Abdomen, región lumbosacra, columna lumbar y pelvis	1,141	498	1,106	527	1,100	415
Región anatómica no especificada	0	0	0	0	334	150
Tórax (incluye lesiones en órganos intratorácicos)	296	56	286	48	316	62
Cuerpo en general (incluye lesiones múltiples)	179	58	175	54	114	44
Varios de frecuencia menor	839	220	2,002	701	1,293	394

Fuente: Memorias estadísticas IMSS, 2008-2010

Información sobre accidentes y enfermedades de trabajo



Accidentes de Trabajo Según Tipo de Lesión y Sexo, 2008-2010 Guanajuato

Tipo de Lesión	2008		2009		2010	
	Hombres	Mujeres	Hombres	Mujeres	Hombres	Mujeres
Traumatismos superficiales	2,814	1,075	2,806	1,113	2,993	1,375
Luxaciones, esguinces y desgarros	2,273	1,051	2,231	1,135	2,653	1,393
Heridas	2,091	493	1,951	464	2,233	557
Fracturas	1,178	209	1,064	151	1,127	205
Traumatismos	464	121	415	137	478	133
Dorsalgias	151	75	167	73	296	140
Quemaduras	192	45	112	43	137	74
Amputaciones	162	17	133	23	139	17
Cuerpo extraño	231	37	171	24	132	14
Varios de frecuencia menor	231	87	1,590	586	1,089	379

Fuente: Memorias estadísticas IMSS, 2008-2010

Información sobre accidentes y enfermedades de trabajo

GOBIERNO
FEDERAL

STPS



Accidentes de Trabajo Según Ocupación y Sexo, 2008-2010 Guanajuato

Ocupación	2008		2009		2010	
	Hombres	Mujeres	Hombres	Mujeres	Hombres	Mujeres
Empleados de servicios de apoyo a la producción	1,246	463	103	47	1,160	434
Vendedores y demostradores de tiendas y almacenes	404	420	213	189	487	507
Operadores de máquinas herramientas	722	135	10	0	756	203
Peones de carga	1,075	242	405	57	814	128
Limpiadores de oficinas, hoteles y otros establecimientos	82	232	141	149	127	349
Albañiles y mamposteros	395	6	84	8	455	6
Mensajeros, porteadores y repartidores	257	17	35	8	388	22
Conductores de camiones pesados	274	4	124	0	285	0
Cocineros	73	125	36	45	96	184
Embaladores manuales y otros peones de la industria manufacturera	240	108	102	21	160	98
Otros	5,019	1,458	2,613	712	6,549	2,356

Fuente: Memorias estadísticas IMSS, 2008-2010

Información sobre accidentes y enfermedades de trabajo

GOBIERNO
FEDERAL

STPS



Enfermedades de Trabajo Según Naturaleza de la Lesión y Sexo, 2008-2010 Guanajuato

Naturaleza de la Lesión	2008		2009		2010	
	Hombres	Mujeres	Hombres	Mujeres	Hombres	Mujeres
Dermatitis de contacto	0	0	0	3	6	12
Hipoacusia conductiva y neurosensorial	3	0	24	0	18	0
Neumoconiosis	0	0	12	0	15	0
Entesopatías	0	0	0	0	3	5
Sinovitis, tenosinovitis y bursitis	0	1	0	0	2	4
Afecciones respiratorias debidas a inhalación de gases, humos, vapores y sustancias químicas	0	0	13	0	4	0
Síndrome del túnel carpiano	0	0	1	1	0	4
Transtornos de columna	0	0	0	0	4	0
Lesiones del hombro	0	0	1	0	1	1
Intoxicaciones	0	0	0	0	1	0
Otros	80	3	7	1	9	6

Fuente: Memorias estadísticas IMSS, 2008-2010

Información sobre accidentes y enfermedades de trabajo

GOBIERNO FEDERAL

STPS



Incapacidades Permanentes por Riesgos de Trabajo Según Naturaleza de la Lesión y Sexo, 2008-2010 Guanajuato

Naturaleza de la Lesión	2008		2009		2010	
	Hombres	Mujeres	Hombres	Mujeres	Hombres	Mujeres
Amputación traumática de la muñeca y de la mano	0	0	84	20	97	14
Fractura de la pierna, inclusive el tobillo	0	0	67	3	76	8
Fractura a nivel de la muñeca y de la mano	67	9	61	6	64	9
Fractura del antebrazo	0	0	25	11	31	15
Luxación, esguince y torcedura de articulaciones y ligamentos de la columna lumbar y de la pelvis	0	0	19	12	32	7
Fractura del fémur	0	0	30	3	33	2
Herida de la muñeca y de la mano	29	3	15	5	32	3
Fractura del hombro y del brazo	0	0	23	2	19	8
Traumatismo intracraneal	0	0	0	0	26	0
Luxación, esguince y torcedura de articulaciones y ligamentos de la cintura escapular	0	0	17	4	17	4
Fractura del pie, excepto del tobillo	0	0	11	0	17	2

Fuente: Memorias estadísticas IMSS, 2008-2010

Información sobre accidentes y enfermedades de trabajo

GOBIERNO
FEDERAL

SECRETARÍA DE
TRABAJO Y PREVISIÓN SOCIAL
STPS



Incapacidades Permanentes por Riesgos de Trabajo Según Naturaleza de la Lesión y Sexo, 2008-2010 Guanajuato

Naturaleza de la Lesión	2008		2009		2010	
	Hombres	Mujeres	Hombres	Mujeres	Hombres	Mujeres
Fractura de la columna lumbar y de la pelvis	0	0	15	3	17	1
Hipoacusia conductiva y neurosensorial	4	0	25	1	18	0
Neumoconiosis	0	0	12	0	16	0
Afecciones respiratorias debidas a inhalación de gases, humos, vapores y sustancias químicas	0	0	13	1	4	1
Varios de frecuencia menor	781	129	362	78	297	87

Fuente: Memorias estadísticas IMSS, 2008-2010

Información sobre accidentes y enfermedades de trabajo

GOBIERNO FEDERAL

STPS



Defunciones por Riesgos de Trabajo Según Naturaleza de la Lesión y Sexo, 2008-2010 Guanajuato

Naturaleza de la Lesión	2008		2009		2010	
	Hombres	Mujeres	Hombres	Mujeres	Hombres	Mujeres
Traumatismo intracraneal	0	0	9	1	23	3
Fractura de huesos del cráneo y de la cara	11	0	9	0	9	0
Otros traumatismos que afectan múltiples regiones del cuerpo, no clasificados en otra parte	0	0	0	0	4	1
Efectos de la corriente eléctrica	0	0	0	0	4	0
Traumatismo por aplastamiento de la cabeza	1	0	2	0	4	0
Traumatismo de otros órganos intratorácicos y de los no especificados	4	0	3	0	2	0
Traumatismos que afectan múltiples regiones del cuerpo	3	0	3	2	2	0
Exámenes y contactos para fines administrativos	0	0	0	0	1	0
Otros traumatismos y los no especificados de la cabeza	0	0	0	0	1	0

Fuente: Memorias estadísticas IMSS, 2008-2010

Información sobre accidentes y enfermedades de trabajo

GOBIERNO
FEDERAL

STPS



Defunciones por Riesgos de Trabajo Según Naturaleza de la Lesión y Sexo, 2008-2010 Guanajuato

Naturaleza de la Lesión	2008		2009		2010	
	Hombres	Mujeres	Hombres	Mujeres	Hombres	Mujeres
Quemaduras y Corrosiones	0	0	2	1	1	0
Traumatismo de órganos intraabdominales	1	0	0	0	0	0
Traumatismo superficial de la cabeza	4	0	1	0	0	0
Varios de frecuencia menor	33	2	20	1	15	4

Fuente: Memorias estadísticas IMSS, 2008-2010

Información sobre accidentes y enfermedades de trabajo

GOBIERNO
FEDERAL

STPS



Dictámenes de Invalidez Según Naturaleza de la Lesión y Sexo, 2008-2010 Guanajuato

Naturaleza de la Lesión	2008		2009		2010	
	Hombres	Mujeres	Hombres	Mujeres	Hombres	Mujeres
Dorsopatías	98	33	71	28	102	33
Insuficiencia renal	59	17	64	16	98	25
Diabetes mellitus	88	12	85	11	81	13
Artropatías	52	21	62	32	60	31
Tumores (neoplasias) malignos	35	24	44	27	46	44
Parálisis cerebral y otros síndromes paralíticos	26	10	20	4	30	6
Trastornos de la coroides y de la retina	23	1	21	5	33	2
Alteraciones de la visión y ceguera	19	5	28	1	23	7
Enfermedades cerebrovasculares	12	3	10	6	20	4
Enfermedades isquémicas del corazón	17	0	10	2	16	1
Enfermedades del hígado	14	2	11	6	15	0

Fuente: Memorias estadísticas IMSS, 2008-2010

Información sobre accidentes y enfermedades de trabajo

GOBIERNO
FEDERAL

STPS



Dictámenes de Invalidez Según Naturaleza de la Lesión y Sexo, 2008-2010 Guanajuato

Naturaleza de la Lesión	2008		2009		2010	
	Hombres	Mujeres	Hombres	Mujeres	Hombres	Mujeres
Otras formas de enfermedad del corazón	9	1	8	1	9	5
Trastornos episódicos y paroxísticos	0	0	3	0	10	3
Osteopatías y condropatías	0	0	6	3	8	1
Trastornos mentales orgánicos, incluidos los trastornos sintomáticos	6	2	6	0	6	3
Varios de frecuencia menor	185	51	157	56	221	76

Fuente: Memorias estadísticas IMSS, 2008-2010